



Smlouva o zřízení služebnosti

uzavřená podle ustanovení § 1257 a násl. zákona č. 89/2012/Sb., občanský zákoník,
v platném znění a
zákona č. 458/2000 Sb. § 25 odst. 4, o podmínkách podnikání a o výkonu státní správy
v energetických odvětvích a o změně některých zákonů (energetický zákon)/

mezi těmito smluvními stranami:

Kraj Vysočina, se sídlem v Jihlavě, Žižkova 57, 587 33 Jihlava
zastoupený hejtmánem kraje MUDr. Jiřím Běhounkem
k podpisu smlouvy pověřen Ing. Martin Kukla, náměstek hejtmána pro oblast
ekonomiky a majetku

IČ: 708 90 749

DIČ: CZ70890749

Bankovní spojení: Sberbank CZ, a.s.

č.ú.: 40 50 00 50 19/6800

VS 1980510350

na straně povinného ze služebnosti

a

E.ON Distribuce, a.s., se sídlem F. A. Gerstnera 2151/6, České Budějovice 7, 370 01
České Budějovice

IČ: 280 85 400

DIČ: CZ28085400

zapsaná v Obchodním rejstříku vedeném Krajským soudem v Českých Budějovicích, odd. B,
vložka 1772

zastoupena Ivanou Baselovou, manažerem věcných břemene na základě Pověření ze dne
10. 1. 2017

na straně oprávněného ze služebnosti

takto:

Článek I. **Předmět smlouvy**

1. Povinný ze služebnosti je na základě zákona 157/2000 Sb. o přechodu některých věcí, práv a závazků z majetku České republiky do majetku krajů a Rozhodnutí Ministerstva dopravy a spojů č. 3796/01-9-KM ze dne 10. 9. 2001 a smlouvy darovací ze dne 18. 10. 2012 výhradním vlastníkem pozemku par. č. 1152 a 1160/13 v katastrálním území Mezilesí a obci Mezilesí (dále jen „pozemek“). Pozemek je zapsán u Katastrálního úřadu pro Vysočinu, katastrální pracoviště Pelhřimov v katastru nemovitostí pro uvedené k. ú. a obec na LV 171.
2. Oprávněný ze služebnosti zrealizoval a uvedl na základě předávacího protokolu od příslušné příspěvkové organizace) do užívání stavbu „Zelená Ves, konec obce - obnova NN“ (dále jen „stavba“) na výše uvedeném pozemku.
3. V souladu s článkem I. bod 4. smlouvy o smlouvě budoucí o zřízení služebnosti, uzavřené mezi povinným a oprávněným dne 19. 10. 2015 zřizuje povinný služebnost užívání části pozemku ve prospěch oprávněného, spočívající ve zřízení a provozování stavby na pozemku tak, jak je uvedeno v geometrickém plánu č. 239-112/2019 ze dne 15. 2. 2019, který vyhotovil Fiera a.s. a tvoří nedílnou součást této smlouvy.

4. Oprávněný má v souvislosti se zřízením a provozem stavby právo vstupovat a vjíždět na pozemek uvedený v čl. I. odst. 1. této smlouvy.
5. Oprávněný takto zřízenou služebnost přijímá a povinný, jako vlastník zatěžované nemovitosti, je povinen toto právo strpět.

Článek II. Podstatné náležitosti smlouvy

1. Služebnost se sjednává úplatně. Výše úplaty za zřízení služebnosti vyplývá z ceníku Pravidel Rady Kraje Vysočina pro zřizování služebností na majetku Kraje Vysočina, které byly schváleny usnesením Rady Kraje Vysočina 1345/24/2016/RK ze dne 25. 7. 2016 a činí **částku 83907 Kč bez DPH** (slovy: osmdesáttřidevětsetsedmkorunčeských).
2. **Částka 83907 Kč a DPH** ve výši platné ke dni uskutečnitelného zdanitelného plnění, bude uhrazena do 30 dnů ode dne výzvy k úhradě na číslo účtu a variabilní symbol uvedené v záhlaví smlouvy. Poté, co bude připsána na účet povinného celková částka včetně DPH, tak jak je uvedeno výše, bude podán návrh na vklad práva odpovídajícího služebnosti Katastrálnímu úřadu pro Vysočinu, katastrálnímu pracovišti Pelhřimov.
3. Správní poplatek za vklad práva odpovídající služebnosti uhradí oprávněný.
4. Služebnost je sjednána na dobu, po kterou bude oprávněným provozována stavba na pozemku uvedeném v čl. I. bod. 1. této smlouvy. V případě, že oprávněný převede tuto stavbu na jiného vlastníka, vyjma případu přeměny oprávněného jako právnické osoby, je oprávněný povinen do 30 dnů ode dne převodu oznámit povinnému nového vlastníka stavby.
5. Oprávněný a povinný ze služebnosti následně uzavřou dohodu o zrušení služebnosti s tím, že náklady související se zrušením služebnosti hradí oprávněný.
6. Právo odpovídající služebnosti nabude oprávněný vkladem práva odpovídajícího služebnosti s právními účinky k okamžiku podání návrhu na vklad do katastru nemovitostí u Katastrálního úřadu pro Vysočinu, katastrální pracoviště Pelhřimov.

Článek III. Povinnosti při provozu stavby

1. Oprávněný se zavazuje písemně, v souladu se zákonem, oznámit příslušné příspěvkové organizaci, která majetek užívá, každý zásah a jeho účel na pozemku povinného, ke kterému je oprávněn z této smlouvy a šetřit co nejvíce jeho majetek. Pokud v důsledku existence služebnosti vznikne výstavbou, údržbou a opravami stavby ze strany oprávněného, ale i nezaviněně, tj. provozní závadou, straně vlastníka zatěžované nemovitosti škoda a znehodnocení pozemku, ponese náklady na jejich odstranění oprávněný, případně zajistí nápravu v plném rozsahu.
2. Náklady spojené s běžnou údržbou služebného pozemku nese povinný. Náklady vyvolané činnostmi oprávněného na služebném pozemku nese oprávněný.




Článek IV. Závěrečná ustanovení

1. Skutečnosti ve smlouvě blíže nespecifikované se řídí příslušnými ustanoveními zákona č. 89/2012 Sb., občanský zákoník, v platném znění.
2. Tato smlouva je vyhotovena ve 4 stejnopisech, z nichž dva výtisky obdrží povinný, jeden výtisk oprávněný a jeden výtisk je určen pro Katastrální úřad pro Vysočinu, katastrální pracoviště Pelhřimov.
3. O uzavření smlouvy o zřízení služebnosti spočívající ve zřízení a užívání stavby bylo v souladu s ustanovením § 59 odst. 3 zákona 129/2000 Sb., o krajích, ve znění pozdějších předpisů, rozhodnuto usnesením Rady Kraje Vysočina 0609/11/2019/RK ze dne 9. 4. 2019.
4. Smluvní strany této smlouvy prohlašují, že si smlouvu o zřízení služebnosti přečetly, že je uzavírána po vzájemném projednání, podle jejich pravé a svobodné vůle, určitě, vážně a srozumitelně, nikoli v tísní ani za nápadně nevýhodných podmínek. Na důkaz toho připojují své podpisy.
5. Smlouva o zřízení služebnosti nabývá platnosti dnem podpisu smlouvy.
6. Oprávněný ze služebnosti výslovně souhlasí se zveřejněním celého textu smlouvy včetně podpisů v informačním systému veřejné správy – Registru smluv.
7. Smluvní strany se dohodly, že zákonnou povinnost dle § 5 odst. 2 zákona o registru smluv splní Kraj Vysočina.

Českých Budějovicích 16. 07. 2019

V dne.....
Za oprávněného:




E.ON Distribuce, a.s.
F. A. Gerstnera 2151/6
České Budějovice 7
370 01 České Budějovice

.....
E.ON Distribuce, a. s.
Ivana Baselová
manažer věcných břemen

V Jihlavě dne 24. 07. 2019
Za povinného:


Kraj Vysočina
Žitkova 57, 587 33 Jihlava




.....
Ing. Martin Kukla
náměstek hejtmána pro oblast
ekonomiky a majetku

VÝKAZ DOSAVADNÍHO A NOVÉHO STAVU ÚDAJŮ KATASTRU NEMOVITOSTÍ

Dosavadní stav			Nový stav						Porovnání se stavem evidence právních vztahů								
Označení pozemku parc. číslem	Výměra parcely		Druh pozemku Způsob využití	Označení pozemku parc. číslem	Výměra parcely		Druh pozemku Způsob využití	Typ stavby Způsob využití	Způsob využití	Způsob využití	Způsob využití	Díl přechází z pozemku označeného v katastru nemovitostí		Číslo listu vlastnictví	Výměra dílu		Označení dílu
	ha	m ²			ha	m ²						ha	m ²				
st.50												st.50		16			
st.51												st.51		82			
st.52												st.52		7			
st.59												st.59		115			
st.60/1												st.60/1		318			
927/2												927/2		10001			
955/1												955/1		10001			
955/6												955/6		318			
959/2												959/2		257			
1152												1152		171			
1160/1												1160/1		10001			
1160/13												1160/13		171			
1160/16												1160/16		10001			

Druh věcného břemene: dle smlouvy

Oprávněný: dle smlouvy

GEOMETRICKÝ PLÁN pro vymezení rozsahu věcného břemene k části pozemku	Geometrický plán ověřil úředně oprávněný zeměměřický inženýr:	Stejnopis ověřil úředně oprávněný zeměměřický inženýr:
	Jméno, příjmení: Ing. Jiří Dušek	Jméno, příjmení: Ing. Jiří Dušek
	Číslo položky seznamu úředně oprávněných zeměměřických inženýrů: 1751/98	Číslo položky seznamu úředně oprávněných zeměměřických inženýrů: 1751/98
	Dne: 15. února 2019 Číslo: 210A/2019	Dne: 21. 02. 2019 Číslo: 233 S/2019
Náležitostmi a přesností odpovídá právním předpisům.	Katastrální úřad souhlasí s očištváním parcel.	Tento stejnopis odpovídá geometrickému plánu v elektronické podobě uloženému v dokumentaci katastrálního úřadu.
Vyhotovitel: Fiera a.s. Mládežnická 146/IV 377 01 Jindřichův Hradec	KÚ pro Vysočinu KP Pelhřimov Jitka Randová PGP-142/2019-304 2019.02.20 08:18:11 CET	Ověření stejnopisu geometrického plánu v listinné podobě.
Číslo plánu: 239-112/2019		
Okres: Pelhřimov		
Obec: Mezilesí		
Kat. území: Mezilesí		
Mapový list: Pacov 4-3/33, 5-3/44 (KMD)		
Dosavadním vlastníkům pozemků byla poskytnuta možnost seznámit se v terénu s průběhem navrhovaných nových hranic, které byly označeny předepsaným způsobem: nestabilizováno		

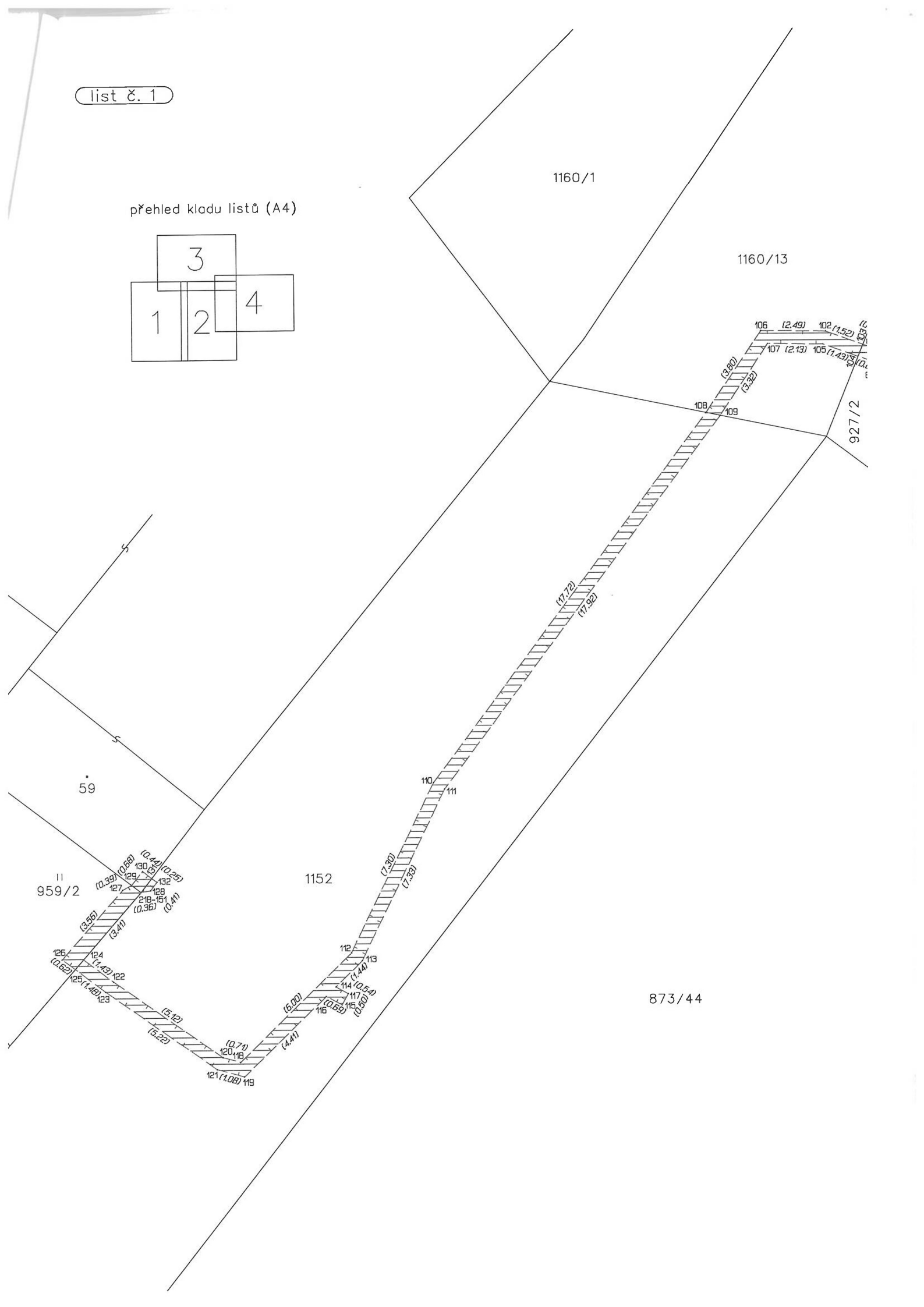
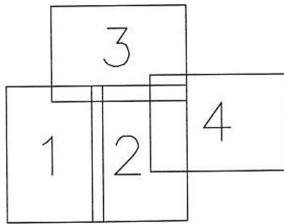
Seznam souřadnic (S-JTSK)
 Číslo bodu Souřadnice pro zápis do KN
 Y X Kód kv. Poznámka

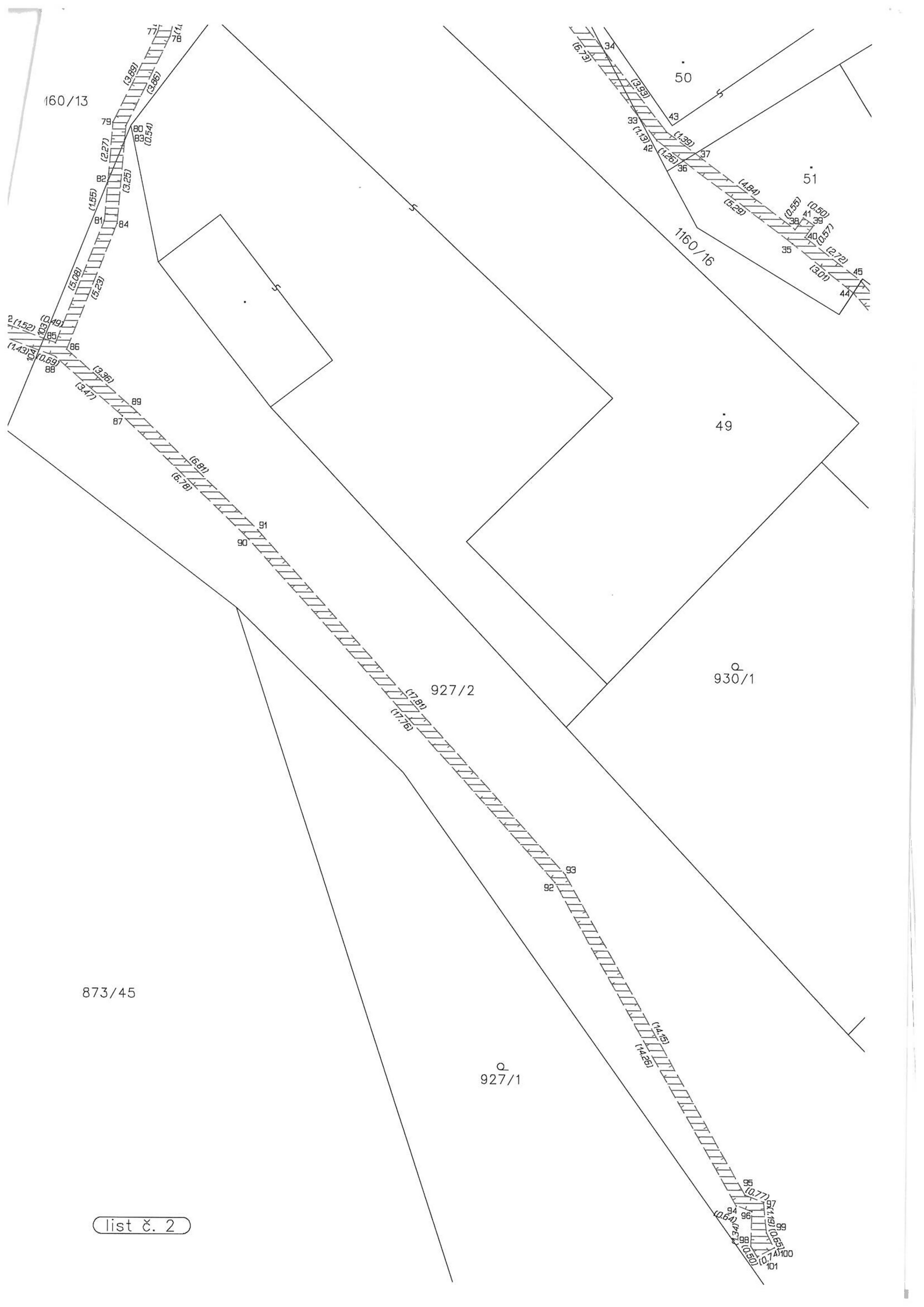
218-151	712536.77	1107942.86	8	věcné břemeno
1	712506.33	1107889.90	8	věcné břemeno
2	712506.71	1107889.52	3	věcné břemeno
3	712506.35	1107889.17	3	věcné břemeno
4	712505.98	1107889.55	8	věcné břemeno
5	712505.84	1107890.79	3	věcné břemeno
6	712505.44	1107890.47	3	věcné břemeno
7	712505.19	1107891.42	3	věcné břemeno
8	712504.84	1107891.06	3	věcné břemeno
9	712500.49	1107896.02	8	věcné břemeno
10	712503.60	1107892.96	8	věcné břemeno
11	712503.25	1107892.60	8	věcné břemeno
12	712500.14	1107895.61	8	věcné břemeno
13	712495.97	1107899.36	3	věcné břemeno
14	712495.60	1107899.01	3	věcné břemeno
15	712492.78	1107897.17	3	věcné břemeno
16	712495.42	1107899.51	3	věcné břemeno
17	712493.12	1107896.81	3	věcné břemeno
18	712488.00	1107892.20	3	věcné břemeno
19	712488.38	1107891.86	3	věcné břemeno
20	712484.49	1107888.10	3	věcné břemeno
21	712484.87	1107887.78	3	věcné břemeno
22	712497.31	1107900.72	3	věcné břemeno
23	712496.53	1107900.64	3	věcné břemeno
24	712496.45	1107901.31	3	věcné břemeno
25	712495.98	1107901.03	3	věcné břemeno
26	712495.79	1107901.91	8	věcné břemeno
27	712496.05	1107901.65	3	věcné břemeno
28	712495.45	1107901.54	8	věcné břemeno
29	712490.12	1107907.90	3	věcné břemeno
30	712495.23	1107902.45	3	věcné břemeno
31	712494.87	1107902.09	3	věcné břemeno
32	712489.74	1107907.58	3	věcné břemeno
33	712485.99	1107913.21	8	věcné břemeno
34	712487.35	1107910.65	8	věcné břemeno
35	712480.06	1107918.04	3	věcné břemeno
36	712484.29	1107914.87	8	věcné břemeno
37	712483.83	1107914.58	8	věcné břemeno
38	712479.96	1107917.49	3	věcné břemeno
39	712479.23	1107917.33	3	věcné břemeno
40	712479.57	1107917.79	3	věcné břemeno
41	712479.64	1107917.04	3	věcné břemeno
42	712485.30	1107914.11	3	věcné břemeno
43	712484.94	1107913.75	3	věcné břemeno
44	712477.71	1107919.92	8	věcné břemeno
45	712477.42	1107919.46	8	věcné břemeno
46	712475.33	1107922.63	3	věcné břemeno
47	712474.99	1107922.27	3	věcné břemeno
48	712466.96	1107928.98	8	věcné břemeno
49	712470.59	1107926.23	8	věcné břemeno
50	712471.09	1107925.22	8	věcné břemeno
51	712465.13	1107929.73	8	věcné břemeno
52	712461.99	1107932.23	3	věcné břemeno
53	712464.03	1107931.19	3	věcné břemeno
54	712463.77	1107930.77	3	věcné břemeno
55	712461.73	1107931.81	3	věcné břemeno
56	712455.10	1107937.59	3	věcné břemeno
57	712455.58	1107936.58	8	věcné břemeno
58	712454.81	1107937.43	8	věcné břemeno
59	712455.04	1107936.99	3	věcné břemeno
60	712454.58	1107936.73	3	věcné břemeno
61	712453.92	1107936.72	3	věcné břemeno
62	712454.19	1107937.04	3	věcné břemeno
63	712454.31	1107936.40	3	věcné břemeno
64	712497.29	1107903.28	3	věcné břemeno
65	712496.48	1107902.66	8	věcné břemeno
66	712496.95	1107903.75	3	věcné břemeno

Seznam souřadnic (S-JTSK)
 Č.bodu Souřadnice pro zápis do KN
 Y X Kód kv. Poznámka

67	712497.46	1107905.46	3	věcné břemeno
68	712498.10	1107905.41	8	věcné břemeno
69	712497.50	1107903.75	8	věcné břemeno
70	712497.74	1107905.76	8	věcné břemeno
71	712498.50	1107902.38	3	věcné břemeno
72	712498.60	1107902.92	3	věcné břemeno
73	712499.43	1107902.63	3	věcné břemeno
74	712499.13	1107903.07	3	věcné břemeno
75	712504.26	1107908.93	3	věcné břemeno
76	712503.80	1107909.15	3	věcné břemeno
77	712504.51	1107910.02	3	věcné břemeno
78	712504.03	1107910.18	3	věcné břemeno
79	712506.21	1107913.52	3	věcné břemeno
80	712505.71	1107913.66	3	věcné břemeno
81	712506.52	1107917.32	3	věcné břemeno
82	712506.39	1107915.78	8	věcné břemeno
83	712505.76	1107914.20	8	věcné břemeno
84	712506.02	1107917.44	3	věcné břemeno
85	712508.38	1107922.05	3	věcné břemeno
86	712507.94	1107922.30	3	věcné břemeno
87	712505.77	1107924.89	3	věcné břemeno
88	712508.37	1107922.59	3	věcné břemeno
89	712505.43	1107924.53	3	věcné břemeno
90	712500.90	1107929.61	3	věcné břemeno
91	712500.54	1107929.27	3	věcné břemeno
92	712489.01	1107942.80	3	věcné břemeno
93	712488.61	1107942.50	3	věcné břemeno
94	712481.96	1107955.20	3	věcné břemeno
95	712481.62	1107954.80	3	věcné břemeno
96	712481.36	1107955.42	3	věcné břemeno
97	712480.90	1107955.06	3	věcné břemeno
98	712481.38	1107956.76	3	věcné břemeno
99	712480.79	1107956.24	3	věcné břemeno
100	712480.49	1107956.82	3	věcné břemeno
101	712481.13	1107957.19	3	věcné břemeno
102	712510.27	1107921.37	3	věcné břemeno
103	712508.84	1107921.89	8	věcné břemeno
104	712509.02	1107922.35	8	věcné břemeno
105	712510.37	1107921.87	3	věcné břemeno
106	712512.76	1107921.34	3	věcné břemeno
107	712512.50	1107921.84	3	věcné břemeno
108	712514.89	1107924.49	8	věcné břemeno
109	712514.34	1107924.60	8	věcné břemeno
110	712525.48	1107938.70	3	věcné břemeno
111	712525.06	1107938.96	3	věcné břemeno
112	712528.70	1107945.25	3	věcné břemeno
113	712528.28	1107945.55	3	věcné břemeno
114	712529.31	1107946.56	3	věcné břemeno
115	712529.08	1107947.26	3	věcné břemeno
116	712529.69	1107946.93	3	věcné břemeno
117	712528.84	1107946.82	3	věcné břemeno
118	712533.00	1107949.44	3	věcné břemeno
119	712532.86	1107950.00	3	věcné břemeno
120	712533.68	1107949.25	3	věcné břemeno
121	712533.90	1107949.71	3	věcné břemeno
122	712537.87	1107946.30	3	věcné břemeno
123	712538.17	1107946.70	3	věcné břemeno
124	712539.01	1107945.43	8	věcné břemeno
125	712539.34	1107945.80	8	věcné břemeno
126	712539.84	1107945.43	3	věcné břemeno
127	712537.48	1107942.77	3	věcné břemeno
128	712536.41	1107942.80	3	věcné břemeno
129	712537.13	1107942.59	8	věcné břemeno
130	712536.71	1107942.05	3	věcné břemeno
131	712536.36	1107942.32	8	věcné břemeno
132	712536.16	1107942.47	3	věcné břemeno

přehled kladu listů (A4)





160/13

50

51

1160/16

49

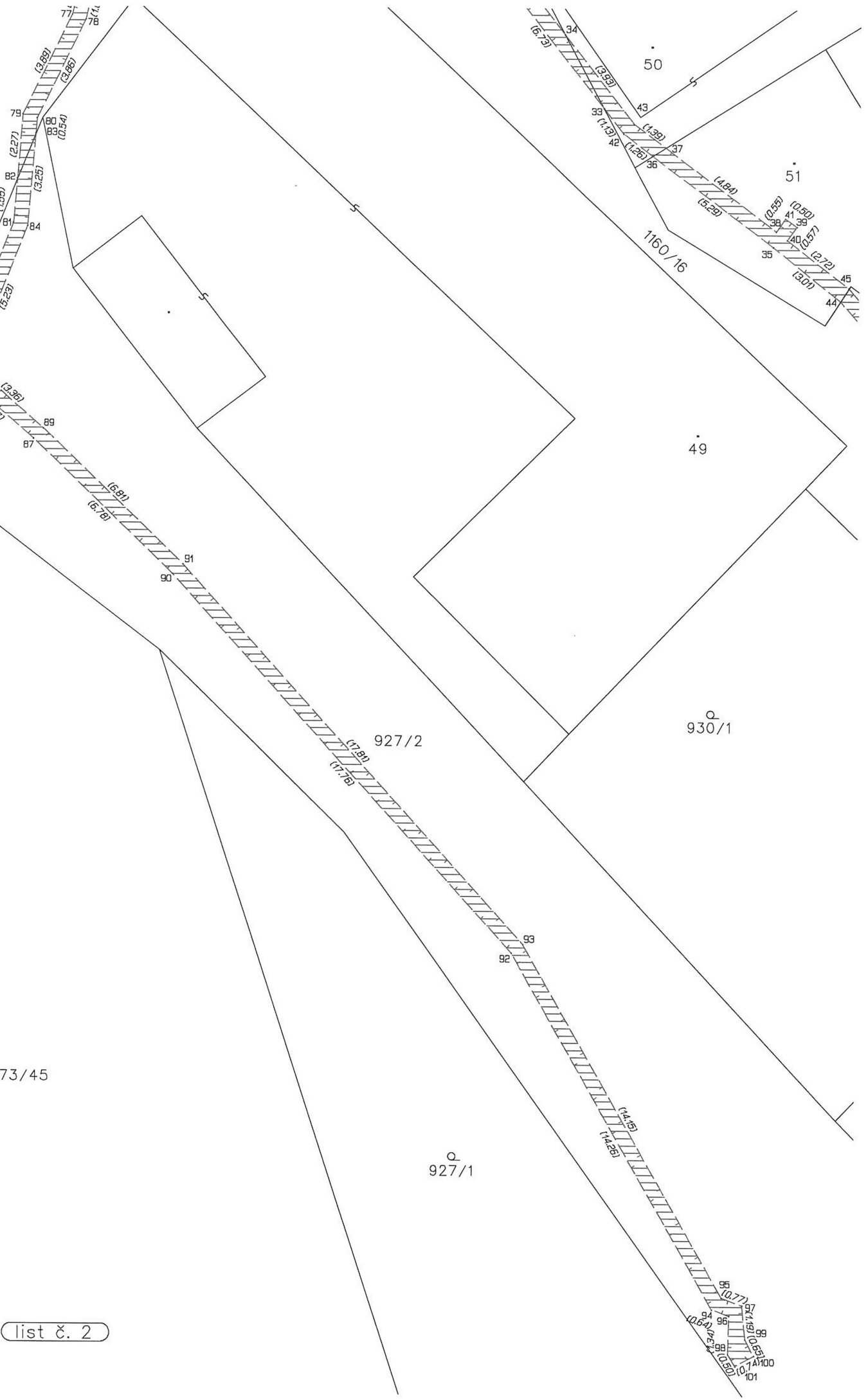
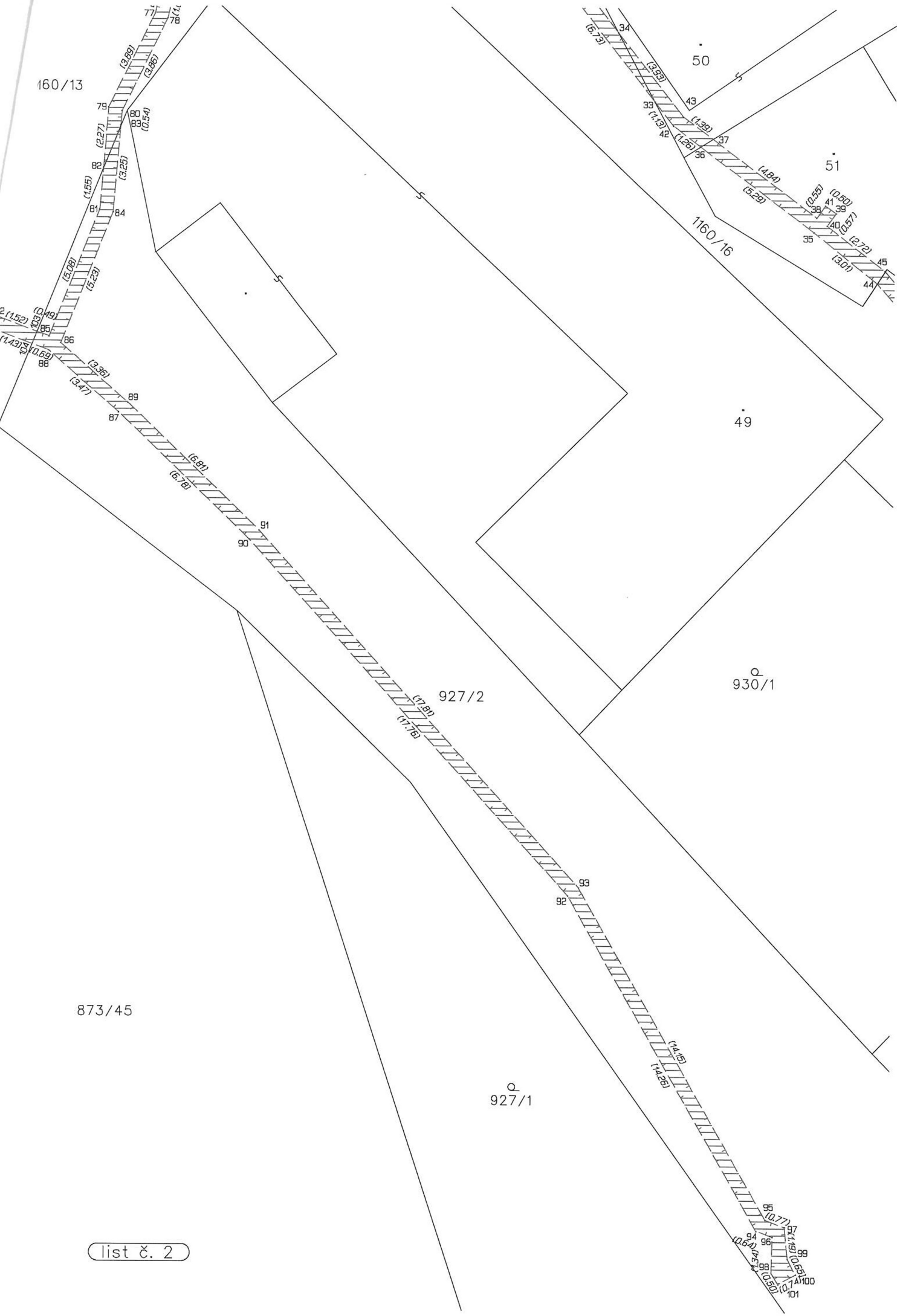
927/2

930/1

873/45

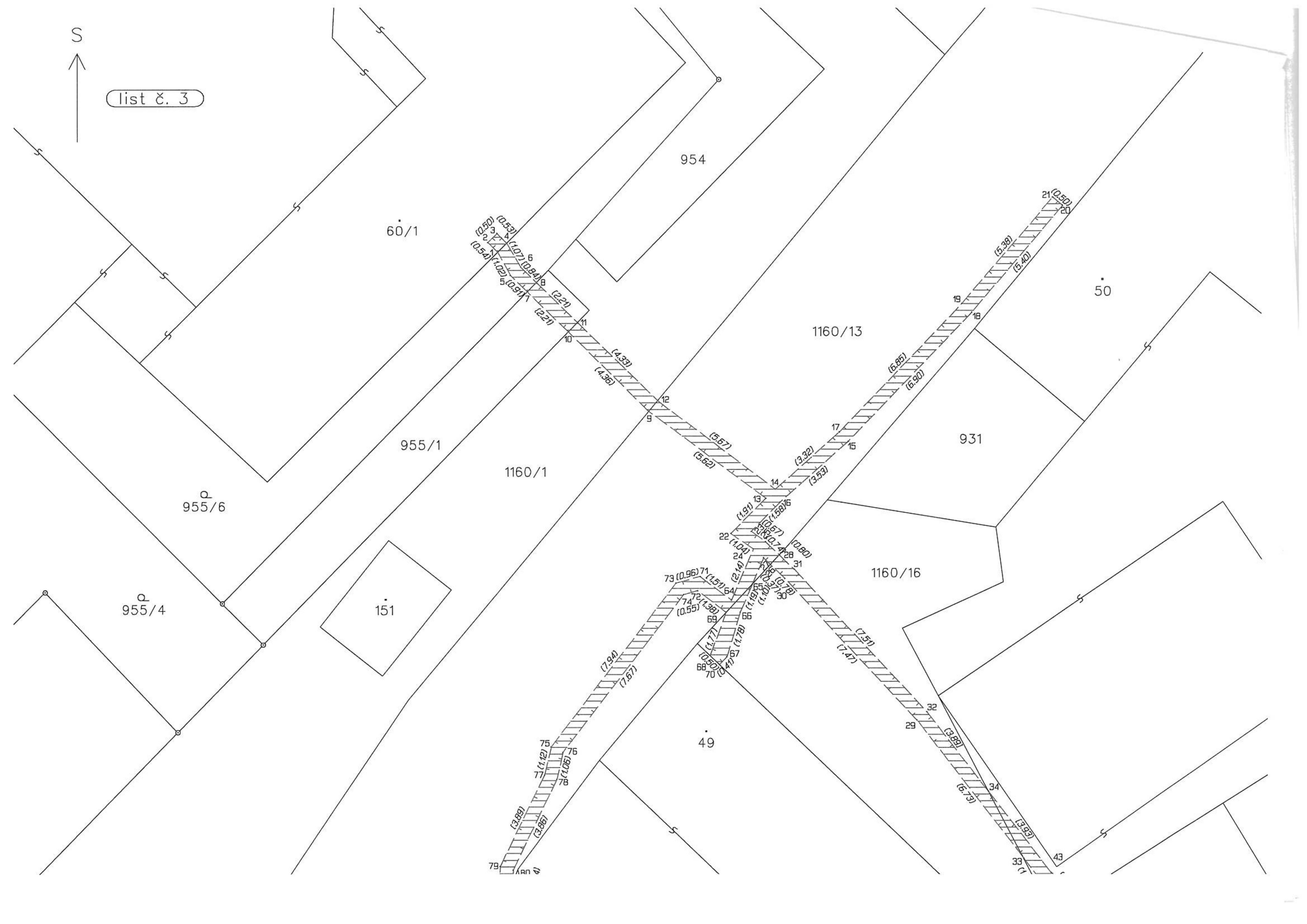
927/1

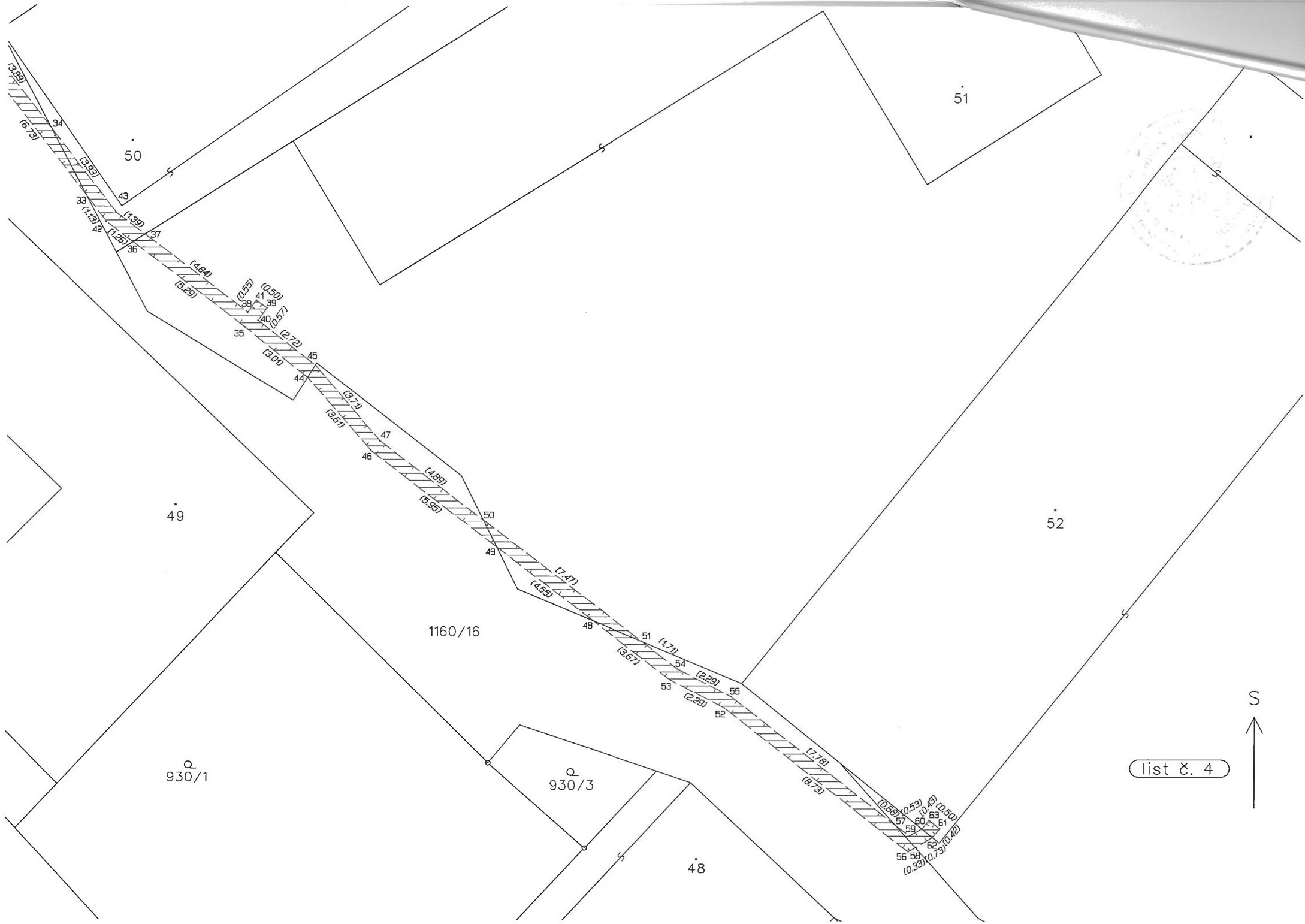
list č. 2





list č. 3





50

51

49

52

1160/16

930/1

930/3

48

list č. 4



(3.89)
(6.72)
34
(3.89)
33 (1.13)

43

(1.39)

37

(4.64)

(5.29)

36

(0.57)

(0.50)

(0.57)

38

(2.72)

(3.01)

35

44

45

(3.71)

(3.57)

47

(4.69)

(3.96)

50

(7.41)

(4.53)

49

48

(3.57)

(1.71)

51

(2.29)

(2.29)

53

(7.19)

(6.73)

55

(0.53)

(0.43)

(0.50)

(0.33)

(0.73)

56

57

58

59

60

61

62

63

64

65

66

67