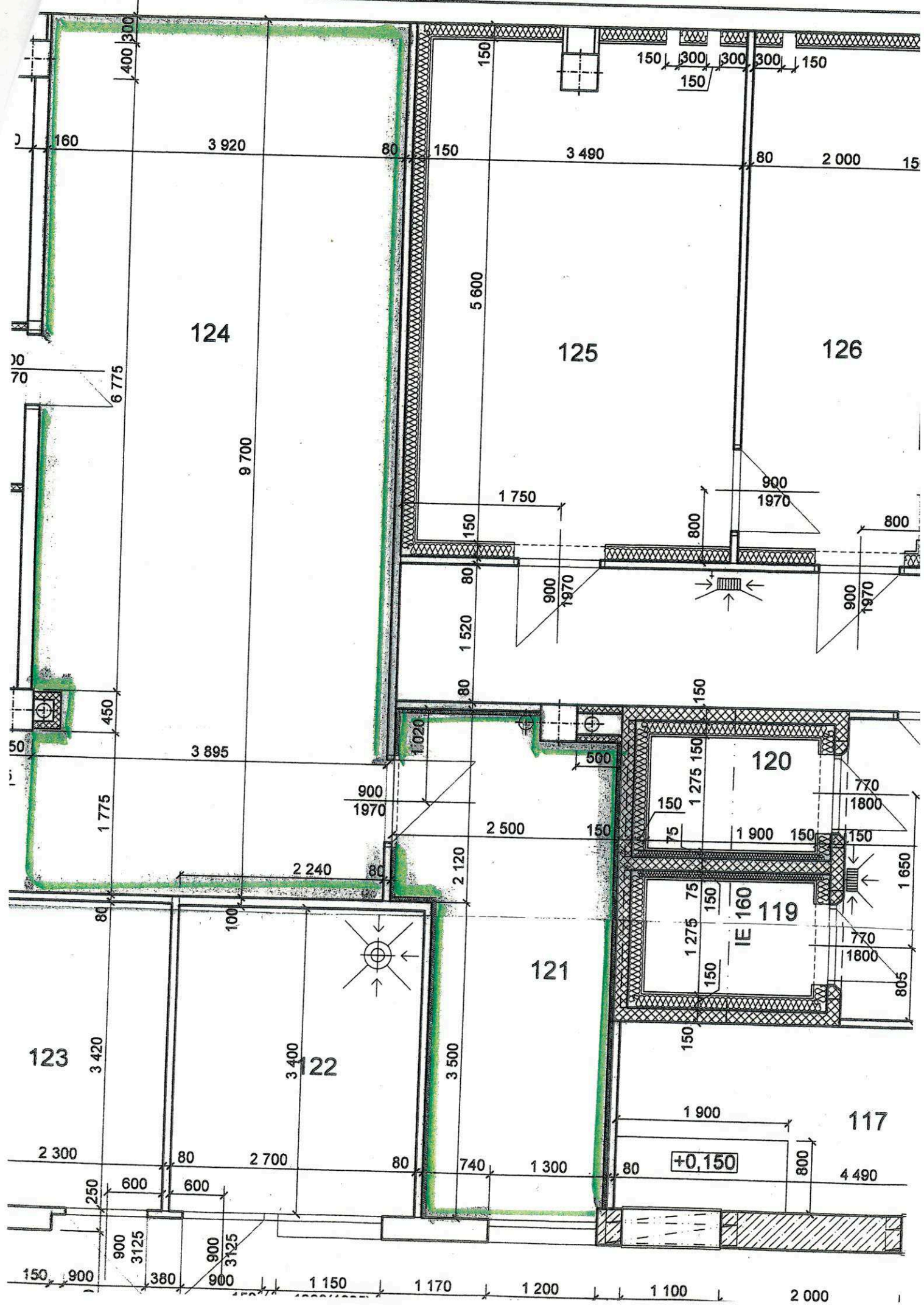


TRILOHY e.1





**SB**

# Výpočtový list

pro nebytový prostor č. 101  
V Zálomu 2948/1, Ostrava



Platný od: . .

na základě smlouvy č. 8/032/25/14

|          |             |            |         |               |         |
|----------|-------------|------------|---------|---------------|---------|
| Podlaží: | Počet osob: | Plocha m2: | celková | započitatelná | otápěná |
| 1        | 0           |            | 924.82  | 924.82        | 538.53  |

|                           |                                    |                                |                                |  |  |
|---------------------------|------------------------------------|--------------------------------|--------------------------------|--|--|
| Typ:                      | Nebytové prostory nebytový prostor |                                |                                |  |  |
| Nájemce:                  | 00-03-2948 -101-01                 | Vlastník:                      | SMO, Městský obvod Ostrava-Jih |  |  |
| Cirkus trochu jinak, z.s. |                                    | SMO, Městský obvod Ostrava-Jih |                                |  |  |
| IČ: 22878670              |                                    | IČ: 00845451                   |                                |  |  |

| Typ                     | Složka           | Výpočet složky předpisu | Úhrada             |
|-------------------------|------------------|-------------------------|--------------------|
| nájem                   | Inflační nájemné | Individuálně            | 1356.00 Kč         |
| <b>Celkem za nájem</b>  |                  |                         | <b>1356.00 Kč</b>  |
| záloha                  | Teplo            | Individuálně            | 9800.00 Kč         |
| záloha                  | TUV              | Individuálně            | 600.00 Kč          |
| záloha                  | SV               | Individuálně            | 100.00 Kč          |
| záloha                  | Osvětlení        | Individuálně            | 1200.00 Kč         |
| záloha                  | Ostatní služby   | Individuálně            | 0.00 Kč            |
| záloha                  | Výtah            | Individuálně            | 0.00 Kč            |
| <b>Celkem za zálohy</b> |                  |                         | <b>11700.00 Kč</b> |

|   |                   |                                |                    |
|---|-------------------|--------------------------------|--------------------|
| Tento variabilní symbol uvádějte při každém plat. styku s námi. | <b>2948101001</b> | <b>Celkem k úhradě měsíčně</b> | <b>13056.00 Kč</b> |
|---|-------------------|--------------------------------|--------------------|

Předvolený způsob úhrady: **HOTOVĚ**

| Plochy místností   |          |           |                 |           |
|--------------------|----------|-----------|-----------------|-----------|
| Místnost           | Plocha   | Započ.pl. | Sazba Kč/m2     | Nájem     |
| 01 hala            | 82.34 m2 | 82.34 m2  | 20.71 Kč/m2/rok | 142.10 Kč |
| 02 schodiště       | 34.06 m2 | 34.06 m2  | 20.71 Kč/m2/rok | 58.78 Kč  |
| 03 předsíň WC      | 4.32 m2  | 4.32 m2   | 20.71 Kč/m2/rok | 7.46 Kč   |
| 04 WC              | 2.49 m2  | 2.49 m2   | 20.71 Kč/m2/rok | 4.30 Kč   |
| 05 předsíň WC      | 2.16 m2  | 2.16 m2   | 20.71 Kč/m2/rok | 3.73 Kč   |
| 06 WC              | 2.25 m2  | 2.25 m2   | 20.71 Kč/m2/rok | 3.88 Kč   |
| 07 předsíň WC      | 2.87 m2  | 2.87 m2   | 20.71 Kč/m2/rok | 4.95 Kč   |
| 08 WC              | 2.29 m2  | 2.29 m2   | 20.71 Kč/m2/rok | 3.95 Kč   |
| 09 úklid           | 8.33 m2  | 8.33 m2   | 20.71 Kč/m2/rok | 14.38 Kč  |
| 10 hala            | 82.34 m2 | 82.34 m2  | 20.71 Kč/m2/rok | 142.10 Kč |
| 11 schodiště       | 34.06 m2 | 34.06 m2  | 20.71 Kč/m2/rok | 58.78 Kč  |
| 12 umývárna        | 16.62 m2 | 16.62 m2  | 20.71 Kč/m2/rok | 28.68 Kč  |
| 13 sklad           | 8.33 m2  | 8.33 m2   | 20.71 Kč/m2/rok | 14.38 Kč  |
| 14 zádveří         | 4.35 m2  | 4.35 m2   | 10.35 Kč/m2/rok | 3.75 Kč   |
| 15 chodba          | 11.21 m2 | 11.21 m2  | 10.35 Kč/m2/rok | 9.67 Kč   |
| 16 kancelář        | 12.47 m2 | 12.47 m2  | 20.71 Kč/m2/rok | 21.52 Kč  |
| 17 sklad           | 7.28 m2  | 7.28 m2   | 10.35 Kč/m2/rok | 6.28 Kč   |
| 18 sklad           | 2.31 m2  | 2.31 m2   | 10.35 Kč/m2/rok | 1.99 Kč   |
| 19 sklad           | 4.88 m2  | 4.88 m2   | 10.35 Kč/m2/rok | 4.21 Kč   |
| 20 přípojky        | 4.95 m2  | 4.95 m2   | 10.35 Kč/m2/rok | 4.27 Kč   |
| 21 sklad           | 13.13 m2 | 13.13 m2  | 10.35 Kč/m2/rok | 11.32 Kč  |
| 22 sklad           | 12.59 m2 | 12.59 m2  | 10.35 Kč/m2/rok | 10.86 Kč  |
| 23 úklid           | 2.58 m2  | 2.58 m2   | 10.35 Kč/m2/rok | 2.23 Kč   |
| 24 výtah           | 3.24 m2  | 3.24 m2   | 10.35 Kč/m2/rok | 2.79 Kč   |
| 25 manipulace      | 9.73 m2  | 9.73 m2   | 10.35 Kč/m2/rok | 8.39 Kč   |
| 26 předsíň WC      | 2.19 m2  | 2.19 m2   | 10.35 Kč/m2/rok | 1.89 Kč   |
| 27 WC              | 1.73 m2  | 1.73 m2   | 10.35 Kč/m2/rok | 1.49 Kč   |
| 28 sklad           | 11.24 m2 | 11.24 m2  | 10.35 Kč/m2/rok | 9.69 Kč   |
| 29 sklad itineráře | 12.18 m2 | 12.18 m2  | 10.35 Kč/m2/rok | 10.51 Kč  |
| 30 strojovna       | 9.43 m2  | 9.43 m2   | 10.35 Kč/m2/rok | 8.13 Kč   |
| 31 sklad           | 6.81 m2  | 6.81 m2   | 10.35 Kč/m2/rok | 5.87 Kč   |
| 32 sklad           | 2.42 m2  | 2.42 m2   | 10.35 Kč/m2/rok | 2.09 Kč   |
| 33 sklad           | 2.42 m2  | 2.42 m2   | 10.35 Kč/m2/rok | 2.09 Kč   |
| 34 sklad           | 19.32 m2 | 19.32 m2  | 10.35 Kč/m2/rok | 16.66 Kč  |
| 35 sklad           | 11.20 m2 | 11.20 m2  | 10.35 Kč/m2/rok | 9.66 Kč   |
| 36 sklad           | 13.99 m2 | 13.99 m2  | 10.35 Kč/m2/rok | 12.07 Kč  |

|                       |           |           |                 |           |
|-----------------------|-----------|-----------|-----------------|-----------|
| chodba                | 24.19 m2  | 24.19 m2  | 10.35 Kč/m2/rok | 20.86 Kč  |
| 3 chodba              | 10.18 m2  | 10.18 m2  | 10.35 Kč/m2/rok | 8.78 Kč   |
| 9 sklad čist. prostr. | 6.21 m2   | 6.21 m2   | 10.35 Kč/m2/rok | 5.36 Kč   |
| 40 vstup              | 3.73 m2   | 3.73 m2   | 10.35 Kč/m2/rok | 3.22 Kč   |
| 41 hala               | 150.46 m2 | 150.46 m2 | 20.71 Kč/m2/rok | 259.66 Kč |
| 42 sklad              | 66.19 m2  | 66.19 m2  | 20.71 Kč/m2/rok | 114.23 Kč |
| 43 sklad              | 17.82 m2  | 17.82 m2  | 20.71 Kč/m2/rok | 30.75 Kč  |
| 44 sklad              | 12.21 m2  | 12.21 m2  | 20.71 Kč/m2/rok | 21.07 Kč  |
| 45 sklad              | 15.71 m2  | 15.71 m2  | 20.71 Kč/m2/rok | 27.11 Kč  |
| 46 sklad              | 7.60 m2   | 7.60 m2   | 20.71 Kč/m2/rok | 13.12 Kč  |
| 47 předsíň            | 9.94 m2   | 9.94 m2   | 20.71 Kč/m2/rok | 17.15 Kč  |
| 48 šatna personál     | 18.97 m2  | 18.97 m2  | 20.71 Kč/m2/rok | 32.74 Kč  |
| 49 předsíň            | 4.94 m2   | 4.94 m2   | 20.71 Kč/m2/rok | 8.53 Kč   |
| 50 předsíň WC         | 2.90 m2   | 2.90 m2   | 20.71 Kč/m2/rok | 5.00 Kč   |
| 51 WC                 | 1.34 m2   | 1.34 m2   | 20.71 Kč/m2/rok | 2.31 Kč   |
| 52 úklid              | 2.50 m2   | 2.50 m2   | 20.71 Kč/m2/rok | 4.31 Kč   |
| 53 sklad              | 12.45 m2  | 12.45 m2  | 20.71 Kč/m2/rok | 21.49 Kč  |
| 54 VZT                | 10.19 m2  | 10.19 m2  | 10.35 Kč/m2/rok | 8.79 Kč   |
| 55 chodba             | 13.10 m2  | 13.10 m2  | 20.71 Kč/m2/rok | 22.61 Kč  |
| 56 schodiště          | 13.87 m2  | 13.87 m2  | 20.71 Kč/m2/rok | 23.94 Kč  |
| 57 výtah              | 3.24 m2   | 3.24 m2   | 20.71 Kč/m2/rok | 5.59 Kč   |
| 58 dílna              | 12.08 m2  | 12.08 m2  | 10.14 Kč/m2/rok | 10.21 Kč  |
| 59 sklad              | 40.89 m2  | 40.89 m2  | 10.14 Kč/m2/rok | 34.55 Kč  |

-----  
Nájemné za plochu celkem: 1356.28 Kč

STATUTÁRNÍ MĚSTO OSTRAVA  
MĚSTSKÝ OBLVOD OSTRAVA-JIH  
odbor bytového a ostatního  
hospodářství 21  
ul. Horní 3  
700 30 Ostrava-Hrabůvka