

EXPORT NABÍDKY - PROTOKOL

Stavba: 4207.0 - Prodloužení TT Sídliště Barrandov - Holyně - Slivenec - 0.etapa
Varianta: IV -

Typ	Výsledek	Soubor	Věta	Položka	Chybná h.	Správná h.
1. Kontrola struktury XC4	splněno					
2. Právě jedna stavba v exportu	splněno					
3. Kontrola duplicit	splněno					
4. Kontrola objektové skladby	splněno					
5. Kontrola duplicit položek krycího listu	splněno					
6. Kontrola položek krycího listu	splněno					
7. Spárování měrných jednotek	splněno					
Data jsou platná! EXPORT POVOLEN						
Celková cena varianty:	41 749 435,27 Kč					

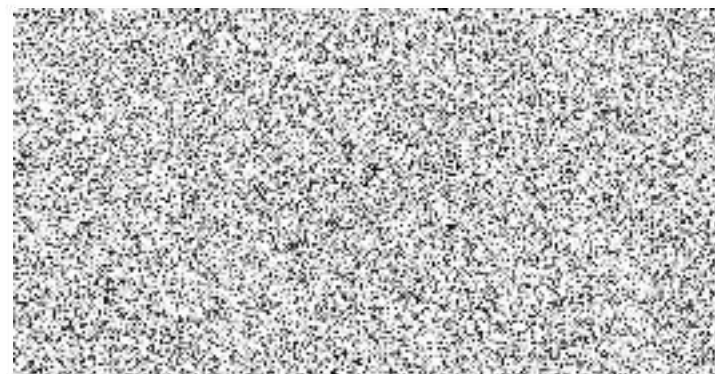
Vypracoval:.....

Podpis:.....

Místo: PRAHA.....

Datum: 4.6.2019.....

EXPORT NABÍDKY**Stavba:** 4207.0 - Prodloužení TT Sídliště Barrandov - Holyně - Slivenec - 0.etapa**Varianta:** IV -**Datum exportování nabídky:** 04.06.2019**Investor:****Cena stavebních prací:** 41 749 435,27 Kč**DPH:** 8 767 381,41 Kč**Cena stavebních prací včetně DPH:** 50 516 816,68 Kč

Cena celkem: 41 749 435,27 Kč**DPH:** 8 767 381,41 Kč**Cena celkem včetně DPH:** 50 516 816,68 Kč

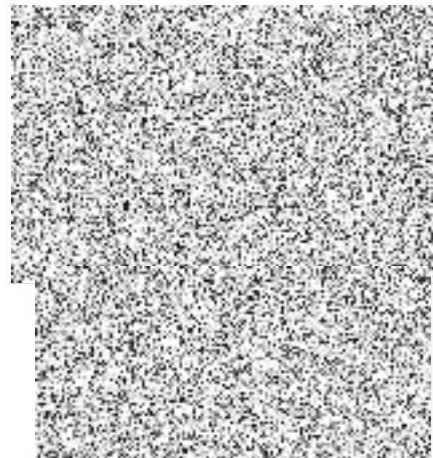
69

Soupis objektů

Stavba: 4207.0 - Prodloužení TT Sídliště Barrandov - Holyně - Slivenec - 0.etapa

Varianta: IV -

Objekt	Popis	Odbytová cena [CZK]	41 749 435,27
			OC
PS 902	Informační systém		5 049 979,05
SO 101	Úpravy stávající smyčky Barrandov		18 663 619,08
SO 102	Tramvajová trať		2 771 788,55
SO 122	Provizorní dopravní značení		85 148,88
SO 203	Multikanál DP		1 178 271,04
SO 301	Odvodnění smyčky Barrandov (stávající km 0,0-0,1)		383 047,35
SO 401	Trolejové vedení		3 214 894,41
SO 403	Elektrické ovládání výměn a vytápění		4 340 254,36
SO 404	Mazací zařízení		979 664,91
SO 405	Osvětlení zastávek a napájení OTZ		400 883,15
SO 409	Elektrická přípojka ZS		413 958,07
SO 421	Přípojka optického kabelu		368 682,09
SO 706	Zastřešení IS na zastávce Sídliště Barrandov z centra		2 081 091,93
VON	Vedlejší a ostatní náklady		1 818 152,40





NABÍDKOVÝ ROZPOČET

Stavba: 4207.0 Prodloužení TT Sidliště Barrandov - Holyně - Slivenec - 0.etapa

Objekt: PS 902 Informační systém

Rozpočet: PS 902 Informační systém

Objednavatel:

Zhotovitel dokumentace:

Zhotovitel: EUROVIA CS, a. s.

Základní cena: 5 049 979,05 Kč

Cena celková: 5 049 979,05 Kč

DPH: 1 060 495,60 Kč

Cena s daní: 6 110 474,65 Kč

Měrné jednotky:

Počet měrných jednotek: 1,00

Náklad na měrnou jednotku: 5 049 979,05 Kč

Vypracoval zadání:

Vypracoval nabídku:

Datum zadání:

Datum vypracování nabídky:

1/1



POLOŽKY ROZPOČTU

Stavba: 4207.0 Prodloužení TT Sídliště Barrandov - Holyně - Slivenec - 0.etapa
 Objekt: PS 902 Informační systém
 Rozpočet: PS 902 Informační systém

Poř.č.	Položka	Typ	Název	MJ	Počet MJ	J.cena	Celkem
1	902001		Optický rozvaděč 72 vl Lucent nebo rovnocenný - vybavený	KUS	2,000		
2	902002		Optický rozvaděč 36 vl Lucent nebo rovnocenný - vybavený	KUS	1,000		
3	902003		Optický rozvaděč 8 vl Lucent nebo rovnocenný - pro OK TC	KUS	1,000		
4	902004		Switch průmyslového provedení typu ComNet CNGE2FE8MSPOE+ , 8x FEPOE + 2 GE SFP (včetně kabelového propojení, otp. modulů) - nebo rovnocenný	KUS	2,000		
5	902005		kamera DINION IP starlight 6000HD vč. objektivu nebo rovnocenný	KUS	1,000		
6	902006		kryt kamery ÚHOPoE nebo rovnocenný	KUS	1,000		
7	902007		držák kamery v krytu na stožár	KUS	1,000		
8	902008		kamerové zkoušky	KUS	1,000		
9	902009		inframaják Ircom obousměrný do označníku	KUS	2,000		
10	902010		integrováný rozvaděč - vybavený - viz TZ včetně dílenské dokumentace	KUS	1,000		
11	902011		EKV - pro řízení vstupu do IR - včetně kabeláže, čtečky duál., signalizace, mg. kontaktů, elmech. zámku - viz TZ	KUS	1,000		
12	902012		ochr. panc. pozink trubka 6 m na stožár vč. vývodu, vč. montáže (kamery)	KUS	1,000		
13	902013		ochr. panc. pozink trubka 6 m na stožár vč. vývodu, vč. montáže (EIP)	KUS	1,000		

pk
 6/3



POLOŽKY ROZPOČTU

Stavba: 4207.0 Prodloužení TT Sidliště Barrandov - Holyně - Slivenec - 0.etapa
Objekt: PS 902 Informační systém
Rozpočet: PS 902 Informační systém

Poř.č.	Položka	Typ	Název	MJ	Počet MJ	J.cena	Celkem
14	902014		EIP elcktronický informační panel - oboustranný - včetně upevnění na sloupek - viz TZ	KUS	1,000		
15	902015		kabel metalický typu STP 4x2x0,5 , EIP	M	15,000		
16	902016		kabel metalický typu STP /Pimf cat 6 4x2x0,5 - kamera viz TZ	M	70,000		
17	902017		Pigtail s konektorem vč. montáže	KUS	2,000		
18	902018		ochr. trubka HDPE 40 do výkopu , vč. výkopu 0,30/0,60	M	8,000		
19	902019		ochr. trubka HDPE 40 do multikanálu	M	38,000		
20	902020		Spojka pro trubku HDPE 40 vč. montáže	KUS	2,000		
21	902021		Kalíbrace trubky HDPE 40	M	46,000		
22	902022		Tlaková zkouška trubky HDPE 40	M	46,000		
23	902023		trubka na stožáru pro kamery vč. montáže	M	0,000		
24	902024		trubka na konstrukci zastřešení pro K5 vč. montáže	M	8,000		
25	902025		trubka na konstrukci stožárku pro EIP vč. montáže	M	7,000		
26	902026		demontáž a zpětná montáž krytu kabel. trasy pro K5 - SB ZC	KUS	1,000		
27	902027		Výchozí revize, revizní zpráva	HOD	10,000		
28	902028		Nastavení a oživení systémů	HOD	35,000		

Ech



POLOŽKY ROZPOČTU

Stavba: 4207.0 Prodloužení TT Sídliště Barrandov - Holyně - Slivenec - 0.etapa
 Objekt: PS 902 Informační systém
 Rozpočet: PS 902 Informační systém

Poř.č.	Položka	Typ	Název	MJ	Počet MJ	J.cena	Celkem
29	902029		Individuální a komplexní zkoušky	HOD	30,000		
30	902030		Montážní práce	HOD	350,000		
31	902031		optický patchcord - 8 m	KUS	4,000		
32	902032		rošt drátěný 50x50 pro optický patchcord vč. montáže	M	3,000		
33	902033		Svar optického vlákna vč. ochrany svaru	KUS	24,000		
34	902034		Měření na optických kabelech - OK 96 vl/4 vl.	KUS	28,000		
35	902035		úprava SW DORIS	KUS	1,000		
36	902036		úprava SW ZISu pro EIP	KUS	1,000		
37	902037		úprava tabla dispečinku	PŘÍPAD	1,000	1	
38	902038		server G-SCOPE 8000+/2U/New s HW konfigurací a licenční výbavou vč. montáže - viz TZ - nebo rovnocenný	CELEK	1,000		
39	902039		Poplatek za skládku - rubanina nebo zemina	T	5,500		
40	902040		Vytýčení kabelové trasy v zastavěném prostoru	KM	0,010		
41	902041		Odstranění dlažďených vrstev komunikací (kamenné i betonové dlažby), včetně stmelných podkladních vrstev, včetně naložení a odvozu do 1km	M3	0,480		
42	902042		Hloubení rýh do šířky 2000 mm, včetně pažení, třída 1-4, včetně naložení a odvozu do 1km	M3	1,440		

4/4



POLOŽKY ROZPOČTU

Stavba: 4207.0 Prodloužení TT Sídliště Barrandov - Holyně - Slivenec - 0.etapa
Objekt: PS 902 Informační systém
Rozpočet: PS 902 Informační systém

Poř.č.	Položka	Typ	Název	MJ	Počet MJ	J.cena	Celkem	
43	902043		Naložení výkopku nebo rubaniny na mezideponii pro odvoz, včetně odvozu do 1km	M3	1,440			
44	902044		Odvoz výkopku nebo rubaniny - příplatek za každý další km	M3	19,200			
45	902045		Zásyp zeminou, hutněný	M3	0,960			
46	902046		Obsyp a podsyp vedení inž.sítí pískem (štěrkopískem)	M3	0,480			
47	902047		Oprava chodníků dlážděných po překopech, kompletní skladba, vč.podkladních vrstev	M2	2,500			
Celkem:								

95



NABÍDKOVÝ ROZPOČET

Stavba: 4207.0 Prodloužení TT Sidliště Barrandov - Holyně - Slivenec - 0.etapa

Objekt: SO 101 Úpravy stávající smyčky Barrandov

Rozpočet: SO 101 Úpravy stávající smyčky Barrandov

Objednavatel:

Zhotovitel dokumentace:

Zhotovitel: EUROVIA CS, a. s.

Základní cena: 18 663 619,08 Kč

Cena celková: 18 663 619,08 Kč

DPH: 3 919 360,01 Kč

Cena s daní: 22 582 979,09 Kč

Měrné jednotky:

Počet měrných jednotek: 1,00

Náklad na měrnou jednotku: 18 663 619,08 Kč

Vypracoval zadání:

Vypracoval nabídku:

Datum zadání:

Datum vypracování nabídky:

ok



POLOŽKY ROZPOČTU

Stavba: 4207.0 Prodloužení TT Sídliště Barrandov - Holyně - Sliveneč - 0.etapa
 Objekt: SO 101 Úpravy stávající smyčky Barrandov
 Rozpočet: SO 101 Úpravy stávající smyčky Barrandov

Poř.č.	Položka	Typ	Název	MJ	Počet MJ	J.cena	Celkem
1	113100009			M2	15,000		
2	113100012			M2	1 707,000		
3	113200002	Technická specifikace:		M	127,000		
4	122000001		č. odvozu a uložení ~	M3	1 459,485		
		Technická specifikace:					
5	181200001		Úprava svahů násypů a zářezů	M2	278,840		
		Technická specifikace:	Položka obsahuje náklady na tvarovou úpravu svahů násypů a zářezů v zemině. Položka neobsahuje svahování kon				

hb



POLOŽKY ROZPOČTU

Stavba: 4207.0 Prodloužení TT Sídliště Barrandov - Holyně - Slivenec - 0.etapa
 Objekt: SO 101 Úpravy stávající smyčky Barrandov
 Rozpočet: SO 101 Úpravy stávající smyčky Barrandov

Poř.č.	Položka	Typ	Název	MJ	Počet MJ	J.cena	Celkem
6	181951102		Úprava pláňe v hornině tř. I až 4 se zhutněním	M2	1 707,000		
7	182200001		Rozprostření ornice a založení trávníku plochy trávníků.	M2	259,000		
8	212750001		Drenáž - kompletní provedení, vč. zemních prací s odvozem a uložením	M	154,000		
9	511532111		Kolejové lože z kameniva hrubého drceného	M3	529,170		
10	511536011		Výplň mezi pražci a pražky z kameniva hrubého drceného	M3	273,438		

8h



POLOŽKY ROZPOČTU

Stavba: 4207.0 Prodloužení TT Sídliště Barrandov - Holyně - Slivenec - 0.etapa
 Objekt: SO 101 Úpravy stávající smyčky Barrandov
 Rozpočet: SO 101 Úpravy stávající smyčky Barrandov

Poř.č.	Položka	Typ	Název	MJ	Počet MJ	J.cena	Celkem
11	523000001		Kolej z kolejnic NT1 na betonových pražcích s pružným upevněním, rozdělení pražců 0,675 m, svařovaná, beztyková, s obroušením kolejnic	M	185,920		
12	523000004		Kolej a kolejové konstrukce z kolejnic NT1 na dřevěných pražcích s pružným upevněním, rozdělení pražců dle přílohy Klad pražců, svařovaná, beztyková, s obroušením kolejnic	M	171,400		
13	523000005		Kolej z kolejnic 49E1 na betonových pražcích s pružným upevněním, rozdělení pražců 0,6775 mm, svařovaná, beztyková, s obroušením kolejnic "koleje 1 a 2 část 49E1 přech. kusu" 2*2	M	4,000		

bch



POLOŽKY ROZPOČTU

Stavba: 4207.0 Prodloužení TT Sídliště Barrandov - Holyně - Slivenec - 0.etapa
 Objekt: SO 101 Úpravy stávající smyčky Barrandov
 Rozpočet: SO 101 Úpravy stávající smyčky Barrandov

Poř.č.	Položka	Typ	Název	MJ	Počet MJ	J.cena	Celkem
14	523000048		Dodávka kolejnic NT1 přímých	T	19,412		
		Technická specifikace:					
15	523000049		Dodávka kolejnic NT1 ohýbaných	M	131,640		
		Technická specifikace:					
16	523000050		Dodávka přechodových kusů NT1/49E1	PÁR	2,000		
		Technická specifikace:					
17	523000051		Dodávka kolejové konstrukce	M	150,840		
		Technická specifikace:					
18	523820001			M	4,000		
		Technická specifikace:					

OP



POLOŽKY ROZPOČTU

Stavba: 4207.0 Prodloužení TT Sidliště Barrandov - Holyně - Slivenec - 0.etapa
 Objekt: SO 101 Úpravy stávající smyčky Barrandov
 Rozpočet: SO 101 Úpravy stávající smyčky Barrandov

Poř.č.	Položka	Typ	Název	MJ	Počet MJ	J.cena	Celkem
19	523820004			M	357,320		
			Technická specifikace:				
20	526000001		Rozebrání kolejí a kolejových konstrukcí na pražcích vč. demontáže do součástí, rozřídění, vč. demontáže odvodňovačů a odvozu na skládku a případným skládkovným	M	345,000		
			Technická specifikace:				
21	548000001		Kotvy pražcové	KUS	97,097		
			Technická specifikace:				
22	561000001		Sanace pláňe na zajištění požadované únosnosti pláňe min. 40 MPa ve složení: separační geotextilie: ŠD 400 mm, geomříž dvouosá 30/30 kN	M2	1 707,000		
			Technická specifikace:				

18



POLOŽKY ROZPOČTU

Stavba: 4207.0 Prodloužení TT Sídliště Barrandov - Holyně - Slivenec - 0.etapa
 Objekt: SO 101 Úpravy stávající smyčky Barrandov
 Rozpočet: SO 101 Úpravy stávající smyčky Barrandov

Poř.č.	Položka	Typ	Název	MJ	Počet MJ	J.cena	Celkem
Vlastní rozsah sanace dle výsledků zatěžovacích zkoušek.							
23	564000001		Konstrukce podkladních vrstev tramvajové trati ve složení: ŠD 0-32 minimálně 200 mm, geotextilie separační vodorovně a svisle	M2	1 707,000		
			Technická specifikace:				
24	591000015		Kryt TT ve složení: dlažba betonová 80 mm, lože drť 40 mm, geotextilie separační; šěrkodeř 8/16 80 mm	M2	1 707,000		
			Technická specifikace:				
25	871000001		Potrubí pro odvodnění odvodňovačů a přestavnickových skříní do bahníků	M	86,500		
			Technická specifikace:				
26	899940002		Kalová jámka - bahník - výměna	KUS	1.000	4	
			Technická specifikace:				
27	916000001		Obrubník do lože z betonu s boční opěrou	M	153,230		
			Technická specifikace:				

28



POLOŽKY ROZPOČTU

Stavba:	4207.0 Prodloužení TT Sidliště Barrandov - Holyně - Slivenec - 0.etapa
Objekt:	SO 101 Úpravy stávající smyčky Barrandov
Rozpočet:	SO 101 Úpravy stávající smyčky Barrandov

Poř.č.	Položka	Typ	Název	MJ	Počet MJ	J.cena	Celkem
28	948000001		Přemístění pískového hospodářství	KUS	1,000		
29	923131001		Námezník	KUS	4,000		
Celkem:							

28

**NABÍDKOVÝ ROZPOČET****Stavba:** 4207.0 Prodloužení TT Sidliště Barrandov - Holyně - Slivenec - 0.etapa**Objekt:** SO 102 Tramvajová trať**Rozpočet:** SO 102 Tramvajová trať**Objednavatel:****Zhotovitel dokumentace:****Zhotovitel:** EUROVIA CS, a. s.**Základní cena:** 2 771 788,55 Kč**Cena celková:** 2 771 788,55 Kč**DPH:** 582 075,60 Kč**Cena s daní:** 3 353 864,15 Kč**Měrné jednotky:****Počet měrných jednotek:** 1,00**Náklad na měrnou jednotku:** 2 771 788,55 Kč**Vypracoval zadání:****Vypracoval nabídku:****Datum zadání:****Datum vypracování nabídky:**

84



POLOŽKY ROZPOČTU

Stavba: 4207.0 Prodloužení TT Sídliště Barrandov - Holyně - Slivenec - 0.etapa
 Objekt: SO 102 Tramvajová trať
 Rozpočet: SO 102 Tramvajová trať

Poř.č.	Položka	Typ	Název	MJ	Počet MJ	J.cena	Celkem
1	111000001		Odstranění křovin, stromů do průměru 100 mm a travin, příprava terénu před sejmutím omíčky	M2	441,600		
		Technická specifikace:					
2	121100001		Sejmutí omíčky v tl. 400 mm	M3	249,200		
		Technická specifikace:					
3	122000001		Odkopávky pro spodní stavbu silnic a železnic v hor. tř. I - II vč. odstranění všech detailů v ploše (základky, zídky, odvodňovače, bahníky a pod.), v č. odvozu a uložení	M3	37,092		
		Technická specifikace:					
4	181000001		Násypy zhutněné	M3	80,000		
		Technická specifikace:					
5	181000002		Násypy nehutněné	M3	4,900		

25



POLOŽKY ROZPOČTU

Stavba: 4207.0 Prodloužení TT Sídliště Barrandov - Holyně - Sliveneč - 0.etapa
 Objekt: SO 102 Tramvajová trať
 Rozpočet: SO 102 Tramvajová trať

Poř.č.	Položka	Typ	Název	MJ	Počet MJ	J.cena	Celkem
			Technická specifikace:				
6	181000005		Kryt TT s kolejnicí 49E1 ve složení předpěstovaný drnový koberec 30 mm; humusovitá zemina obohacená přípravkem s funkcí absorpce vody 100-120 mm; polypropylenová geotextilie filtrační a separační	M2	312,000		
			Technická specifikace:				
7	181200001		Úprava svahů násypů a zářezů	M2	278,840		
			Technická specifikace:				
8	181951102		Úprava pláně v hornině tř. 1 až 4 se zhutněním	M2	628,160		
			Technická specifikace:				
9	212750001		Drenáž - kompletní provedení, vč. zemních prací s odvozem a uložením	M	40,000		
			Technická specifikace:				

98



POLOŽKY ROZPOČTU

Stavba: 4207.0 Prodloužení TT Sidliště Barrandov - Holyně - Slivence - 0.etapa
 Objekt: SO 102 Tramvajová trať
 Rozpočet: SO 102 Tramvajová trať

Poř.č. Položka	Typ	Název	MJ	Počet MJ	J.cena	Celkem
10	511532111	Kolejové lože z kameniva hrubého drceného	M3	83,000		
		Technická specifikace:				
11	511536011	Výplň mezi pražci a prahy z kameniva hrubého drceného	M3	74,738		
		Technická specifikace:				
12	523000005	Kolej z kolejnic 49E1 na betonových pražcích s pružným upevněním, rozdělení pražců 0,6775 mm, svařovaná, beztyková, s obroušením kolejnic	M	79,970		
		Technická specifikace:				
13	523000052	Dodávka kolejnic 49E1 přímých	T	7,899		
		Technická specifikace:				
14	523820001	Obalení kolejnice proti bludným proudům a hluku a pro vytvoření zlábků v koleji z kolejnic 49E1 oboustranně	M	79,970		
		Technická specifikace:				

24

POLOŽKY ROZPOČTU

Stavba: 4207.0 Prodloužení TT Sídliště Barrandov - Holyně - Sliveneč - 0.etapa
 Objekt: SO 102 Tramvajová trať
 Rozpočet: SO 102 Tramvajová trať

Poř.č. Položka	Typ	Název	MJ	Počet MJ	J.cena	Celkem
15 561000001		Sanace pláče na zajištění požadované únosnosti pláče min. 40 MPa ve složení: separační geotextilie; ŠD 400 mm, geomříž dvouosá 30/30 kN	M2	311,000		
	Technická specifikace:					
16 564000001		Konstrukce podkladních vrstev tramvajové trati ve složení: ŠD 0-32 minimálně 200 mm, geotextilie separační vodorovně a svisle	M2	311,000		
	Technická specifikace:					
17 511536091		Prolití šterkového lože pryskyřicí	M3	57,600		
	Technická specifikace:					
18 523820003		Obalení kolejnice proti bludným proudům a hluku a pro vytvoření žlábků (např. profilem Krugg nebo obdobným) v koleji z kolejnic 49E1	M	32,400		
	Technická specifikace:					
19 511316003		Výplň mezi pražci a pražky z betonu prostého C 20/25	M3	15,534		
	Technická specifikace:					

88



POLOŽKY ROZPOČTU

Stavba: 4207.0 Prodloužení TT Sídliště Barrandov - Holyně - Slivenec - 0.etapa
 Objekt: SO 102 Tramvajová trať
 Rozpočet: SO 102 Tramvajová trať

Poř.č.	Položka	Typ	Název	MJ	Počet MJ	J.cena	Celkem
20	578000014		Kryt TT ve složení: posyp drtí fr. 2/5 10 kg/m ² ; MA 11 I modifikovaný 40 mm; geomříž 40/40 kN/m; MA 16 I modifikovaný 40 mm; asfaltová lepenka, beton	M2	98,000		
		Technická specifi					
21	564950001		Osazení a dodávka betonových L-profilů do spodní stavby tram. tělesa - 400x400x100 mm	M	80,000		
		Technická specifikace:					
22	922111523		Konstrukční vrstva z antivibrační rohože	M2	296,000		
		Technická specifikace:					
23	922111524		Pražcové podložky	KUS	118,000		
		Technická specifikace:					
24	899940001		Kalová jámka - bahník	KUS	1,000		
		Technická specifikace:					

69



POLOŽKY ROZPOČTU

Stavba: 4207.0 Prodloužení TT Sídliště Barrandov - Holyně - Slivenec - 0.etapa
Objekt: SO 102 Tramvajová trať
Rozpočet: SO 102 Tramvajová trať

Poř.č.	Položka	Typ	Název	MJ	Počet MJ	J.cena	Celkem
25	899950002		Horská vpust	KUS	2,000		
		Technická specifikace:					
26	935000001		Příkop z betonových žlabovek	M	38,000		
		Technická specifikace:					
Celkem:							

Ob



NABÍDKOVÝ ROZPOČET

Stavba: 4207.0 Prodloužení TT Sidliště Barrandov - Holyně - Slivenec - 0.etapa

Objekt: SO 122 Provizorní dopravní značení

Rozpočet: SO 122 Provizorní dopravní značení

Objednavatel:

Zhotovitel dokumentace:

Zhotovitel: EUROVIA CS, a. s.

Základní cena: 85 148,88 Kč

Cena celková: 85 148,88 Kč

DPH: 17 881,26 Kč

Cena s daní: 103 030,14 Kč

Měrné jednotky:

Počet měrných jednotek: 1,00

Náklad na měrnou jednotku: 85 148,88 Kč

Vypracoval zadání:

Vypracoval nabídku:

Datum zadání:

Datum vypracování nabídky:

97



POLOŽKY ROZPOČTU

Stavba: 4207.0 Prodloužení TT Sidliště Barrandov - Holyně - Slivenec - 0.etapa
Objekt: SO 122 Provizorní dopravní značení
Rozpočet: SO 122 Provizorní dopravní značení

Poř.č.	Položka	Typ	Název	MJ	Počet MJ	J.cena	Celkem
1	91400R001		Montáž, demontáž, nájemné a průběžná údržba provizorních dopravních značek - základní velikost	zn/den	1 488,000		
2	91400R002		Montáž, demontáž, nájemné a průběžná údržba provizorních dopravních značek - informační tabule 1000x1500 mm, včetně podstavce dle situace	zn/den	840,000		
3	91400R003		Montáž, demontáž, nájemné a průběžná údržba sloupků a patek pro provizorní značky	zn/den	1 488,000		
Celkem:							

2/6

**NABÍDKOVÝ ROZPOČET**

Stavba: 4207.0 Prodloužení TT Sidliště Barrandov - Holyně - Slivenec - 0.etapa

Objekt: SO 203 Multikanál DP

Rozpočet: SO 203 Multikanál DP

Objednavatel:

Zhotovitel dokumentace:

Zhotovitel: EUROVIA CS, a. s.

Základní cena: 1 178 271,04 Kč

Cena celková: 1 178 271,04 Kč

DPH: 247 436,92 Kč

Cena s daní: 1 425 707,96 Kč

Měrné jednotky:

Počet měrných jednotek: 1,00

Náklad na měrnou jednotku: 1 178 271,04 Kč

Vypracoval zadání:

Vypracoval nabídku:

Datum zadání:

Datum vypracování nabídky:

Erp



3.6.1.8

POLOŽKY ROZPOČTU

Stavba: 4207.0 Prodloužení TT Sidliště Barrandov - Holyně - Slivenec - 0.etapa
 Objekt: SO 203 Multikanál DP
 Rozpočet: SO 203 Multikanál DP

Poř.č.	Položka	Typ	Název	MJ	Počet MJ	J.cena	Celkem
1	015111		POPLATKY ZA LIKVIDACI ODPADŮ NEKONTAMINOVANÝCH - 17 05 04 VYTĚŽENÉ ZEMINY A HORNINY - I. TŘÍDA TĚŽITELNOSTI	T	817,722		
2	015130		POPLATKY ZA LIKVIDACI ODPADŮ NEKONTAMINOVANÝCH - 17 03 02 VYBOURANÝ ASFALTOVÝ BETON BEZ DEHTU	T	29,400		
3	015140		POPLATKY ZA LIKVIDACI ODPADŮ NEKONTAMINOVANÝCH - 17 01 01 BETON Z DEMOLIC OBJEKTŮ, ZÁKLADŮ TV	T	1,320		
4	113328		ODSTRAN PODKL ZPEVNĚNÝCH PLOCH Z KAMENIVA NESTMEL. ODVOZ DO 20KM	M3	17,640		
5	113524		ODSTRANĚNÍ CHODNÍKOVÝCH A SILNIČNÍCH OBRUBNÍKŮ BETONOVÝCH, ODVOZ DO 5KM	M	6,000		
6	11352B		ODSTRANĚNÍ CHODNÍKOVÝCH A SILNIČNÍCH OBRUBNÍKŮ BETONOVÝCH - DOPRAVA	tkm	10,800		
7	113138		ODSTRANĚNÍ KRYTU ZPEVNĚNÝCH PLOCH S ASFALT POJIVEM, ODVOZ DO 20KM	M3	11,760		

7/10



POLOŽKY ROZPOČTU

Stavba: 4207.0 Prodloužení TT Sídliště Barrandov - Holyně - Slivenec - 0.etapa
 Objekt: SO 203 Multikanál DP
 Rozpočet: SO 203 Multikanál DP

Poř.č.	Položka	Typ	Název	MJ	Počet MJ	J.cena	Celkem
8	132738		HLOUBENÍ RÝH ŠÍŘ DO 2M PAŽ I NEPAŽ TR. I, ODVOZ DO 20KM [REDACTED]	M3	436,647		
9	132739		PŘÍPLATEK ZA DALŠÍ IKM DOPRAVY ZEMINY [REDACTED]	M3	4 366,470		
10	17481		ZÁSYP JAM A RÝH Z NAKUPOVANÝCH MATERIÁLŮ [REDACTED]	M3	218,324		
11	38824B		TĚLESO KABELOVODU Z PLAST MULTIKANÁLČ DEVÍTIOTVOROVÝCH vč. ohyb.dílů [REDACTED]	M	63,630		
12	38824X		koncovka KABELOVODU Z PLAST MULTIKANÁLŮ DEVÍTIOTVOROVÝCH [REDACTED]	KUS	3,000		
13	87634		CHRÁNTČKA PLASTOVÁ KORUGOVANÁ DN 160 [REDACTED]	M	1 881,900		
14	899523		OBETONOVÁNÍ POTRUBÍ Z PROSTĚHO BETONU DO C16/20 [REDACTED]	M3	40,426		
15	900001		požární ucpávky EI90	L	31,000		

56



3.6.1.8

POLOŽKY ROZPOČTU

Stavba: 4207.0 Prodloužení TT Sídliště Barrandov - Holyně - Slivenec - 0.etapa
 Objekt: SO 203 Multikanál DP
 Rozpočet: SO 203 Multikanál DP

Poř.č.	Položka	Typ	Název	MJ	Počet MJ	J.cena	Celkem	
16	900002		Geotegtilie 400g/m2 - dodávka a montáž	M2	49,400			
17	900003		Obsypy pískem	M3	8,200			
18	900004		bourání žb desky, včetně odvozu a likvidace odpadu	M3	2,700			
19	900005		obnova žb desky, včetně odvozu a likvidace odpadu	M3	2,700			
20	917224		SILNIČNÍ A CHODNÍKOVÉ OBRUBY Z BETONOVÝCH OBRUBNÍKŮ ŠÍŘ 150MM obnovení vybouraných obrub	M	6,000			
21	96653		ODSTRANĚNÍ ŽLABŮ Z DÍLCŮ (VČET ŠTĚRBINOVÝCH) ŠÍŘKY 200MM odstranění žlabu v ploše před měnirmou, položka je včetně odvozu a likvidace odpadu	M	3,000			
22	93543		ŽLABY Z DÍLCŮ Z POLYMERBETONU SVĚTLÉ ŠÍŘKY DO 200MM VČETNĚ MŘÍŽÍ obnova žlabu v ploše před měnirmou	M	3,000			
Celkem:								



NABÍDKOVÝ ROZPOČET

Stavba: 4207.0 Prodloužení TT Sidliště Barrandov - Holyně - Slivenec - 0.etapa

Objekt: SO 301 Odvodnění smyčky Barrandov (stávající km 0,0-0,1)

Rozpočet: SO 301 Odvodnění smyčky Barrandov (stávající km 0,0-0,1)

Objednavatel:

Zhotovitel dokumentace:

Zhotovitel: EUROVIA CS, a. s.

Základní cena: 383 047,35 Kč

Cena celková: 383 047,35 Kč

DPH: 80 439,94 Kč

Cena s daní: 463 487,29 Kč

Měrné jednotky:

Počet měrných jednotek: 1,00

Náklad na měrnou jednotku: 383 047,35 Kč

Vypracoval zadání:

Vypracoval nabídku:

Datum zadání:

Datum vypracování nabídky:

tb



POLOŽKY ROZPOČTU

Stavba: 4207.0 Prodloužení TT Sídliště Barrandov - Holyně - Slivenec - 0.etapa
 Objekt: SO 301 Odvodnění smyčky Barrandov (stávající km 0,0-0,1)
 Rozpočet: SO 301 Odvodnění smyčky Barrandov (stávající km 0,0-0,1)

Poř.č.	Položka	Typ	Název	MJ	Počet MJ	J.cena	Celkem
1	100001		Výkopy rýh včetně pažení a odvozu na deponii do 1km, hornina 1-4	M3	100,500		
2	100002		Příplatek za další 1km odvozu zeminy	M3	972,000		
3	100003		Poplatek za skládku - rubanina nebo zemina obsyp - zásyp	M3	40,500		
4	100004		Zásypy zemínou se zhutněním včetně dovozu z mezideponie 60.0 m3	M3	60,000		
5	100005		Obsyp šterkopískem (písečitou zemínou)	M3	40,200		
6	800006		Desky podkladní, bloky z betonu C 12/15	M3	6,700		
7	800007		Obetonování potrubí betonem C12/15	M3	24,120		
8	800008		Potrubí z kameniny DN 200	M	67,000		
9	800009		Pročištění stávajících potrubí a stok	KPL	1,000		
10	800010		Šachta prefabrikovaná hl. 1,2 m	KUS	1,000		
11	800011		Rekonstrukce kalové jámky pro napojení hl. 2,5 m	KUS	1,000		

88



POLOŽKY ROZPOČTU

Stavba: 4207.0 Prodloužení TT Sidliště Barrandov - Holyně - Slivenec - 0.etapa
Objekt: SO 301 Odvodnění smyčky Barrandov (stávající km 0,0-0,1)
Rozpočet: SO 301 Odvodnění smyčky Barrandov (stávající km 0,0-0,1)

Poř.č.	Položka	Typ	Název	MJ	Počet MJ	J.cena	Celkem
12	800012		Zkouška vodotěsnosti stok DN 200	M	67,000		
Celkem:							

bb



NABÍDKOVÝ ROZPOČET

Stavba: 4207.0 Prodloužení TT Sidliště Barrandov - Holyně - Slivenec - 0.etapa

Objekt: SO 401 Trolejové vedení

Rozpočet: SO 401 Trolejové vedení

Objednavatel:

Zhotovitel dokumentace:

Zhotovitel: EUROVIA CS, a. s.

Základní cena: 3 214 894,41 Kč

Cena celková: 3 214 894,41 Kč

DPH: 675 127,83 Kč

Cena s daní: 3 890 022,24 Kč

Měrné jednotky:

Počet měrných jednotek: 1,00

Náklad na měrnou jednotku: 3 214 894,41 Kč

Vypracoval zadání:

Vypracoval nabídku:

Datum zadání:

Datum vypracování nabídky:

100



POLOŽKY ROZPOČTU

Stavba: 4207.0 Prodloužení TT Sídliště Barrandov - Holyně - Slivenec - 0.etapa
 Objekt: SO 401 Trolejové vedení
 Rozpočet: SO 401 Trolejové vedení

Poř.č.	Položka	Typ	Název	MJ	Počet MJ	J.cena	Celkem
1	961044111		Bourání základů z betonu prostého	M3	5,000		
2	979081111		Odvoz sutí a vybouraných hmot na skládku do 1 km	T	86,520		
3	979081121		Odvoz sutí a vybouraných hmot na skládku ZKD 1 km přes 1 km	T	865,000		
4	979093111		Uložení sutí na skládku s hrubým urovnáním bez zhutnění	T	74,520		
5	946202500		uložení odpadu kód 170904 směsné stavební a demoliční	T	74,520		
6	460010025		Vytyčení trasy inženýrských sítí v zastavěném prostoru	KM	0,500		
7	460030172		Přípravné terénní práce odstranění podkladu nebo krytu komunikace včetně rozpojení na kusy a zarovnání styčné spáry ze živice, tloušťky přes	M2	16,000		
8	460030192		Přípravné terénní práce řezání spár v podkladu nebo krytu živičném, tloušťky přes 5 do 10 cm	M	16,000		

101



POLOŽKY ROZPOČTU

Stavba: 4207.0 Prodloužení TT Sídliště Barrandov - Holyně - Slivenec - 0.etapa
 Objekt: SO 401 Trolejové vedení
 Rozpočet: SO 401 Trolejové vedení

Poř.č. Položka	Typ	Název	MJ	Počet MJ	J.cena	Celkem
9 460050804		Hloubení nezapažených jam ručně pro stožary s přemístěním výkopku do vzdálenosti 3 m od okraje jámy nebo naložením na dopravní prostředek, včetně zásy pu, zhutnění a urovnání povrchu ostatních typů v hornině třídy 4	M3	41,400		
10 460080036		Základové konstrukce základ bez bednění do rostlé zeminy z monolitického železobetonu bez míchuže ař. C 30/37	M3	36,000		
11 230011189		Montáž potrubí z trub ocelových hladkých tř. 11 až 13 O 630 mm, tl. 8.0 mm	M	8.800		
12 921000R		Trubka ocelová DN600/8mm	M	8,800		
13 460080042		Základové konstrukce výztuž základové konstrukce z betonářské oceli 10505	T	0,119		
14 460600061		Přemístění (odvoz) horniny, sutí a vybouraných hmot odvoz sutí a vybouraných hmot do 1 km	T	86.400		
15 210030911		Montáž stožárů pro trolejové vedení, ocelové včetně základního nátěru, trubkových stožárů bez ohledu na hmotnost	KUS	7,000		
16 316741148R		Tr.stožár Co10 viz Tabulka stožárů	KUS	5,000		

102



POLOŽKY ROZPOČTU

Stavba: 4207.0 Prodloužení TT Sídliště Barrandov - Holyně - Slivenec - 0.etapa
 Objekt: SO 401 Trolejové vedení
 Rozpočet: SO 401 Trolejové vedení

Poř.č.	Položka	Typ	Název	MJ	Počet MJ	J.cena	Celkem
17	3160001H		Stožár HEB 320, metalizovaný viz Tabulka stožárů	KUS	2,000		
18	R-428115		Kabel 1-YY 1x50 mm ² viz Montážní tabulka	M	10,000		
19	R-428312		kabel CHBU 120 mm ² viz Montážní tabulka	M	20,000		
20	R-TVV37		Kardan vertikální na HEB stožáru pro lano, upevnění šrouby viz Montážní tabulka	KUS	6,000		
21	R-TVO37		Páskovaný kardan 37 mm prolano viz Montážní tabulka	KUS	33,000		
22	R-TMXT1		Křížení trolejí viz Montážní tabulka	KUS	6,000		
23	R-TVIS2N35		Ukončení lana N35 s izolátorem a nap. šroubem viz Montážní tabulka	KUS	17,000		
24	R-TVIS3N35		Rozebíratelné ukončení lana N 35 s izolátorem viz Montážní tabulka	KUS	14,000		
25	R-TMZ2N260		Komplet závěsu DELTA na lano 25-50 mm ² viz Montážní tabulka	KUS	2,000		

103

POLOŽKY ROZPOČTU

Stavba: 4207.0 Prodloužení TT Sidliště Barrandov - Holyně - Slivenec - 0.etapa
Objekt: SO 401 Trolejové vedení
Rozpočet: SO 401 Trolejové vedení

Poř.č.	Položka	Typ	Název	MJ	Počet MJ	J.cena	Celkem
26	TMDUDHc		Odpojovač U s motorovým pohonem 220V AC na HEB stožár, upevnění šrouby viz Montážní tabulka	KUS	1,000		
27	TMB3N1		Jednoduchý pevný závěs do oblouku s čepem 16mm	KUS	12,000		
28	R-TM1UD1N		TRAM dělič na lano 25-50 mm ² vč. vyvážení viz Montážní tabulka	KUS	2,000		
29	R-TMK120-0x1x1N		Kabelové propojení TRAM na lano 0x1x1 viz Montážní tabulka	KUS	2,000		
30	R-TVK120x1x1		Kabelové propojení trolejí v křížení, kabel 120 mm ² viz Montážní tabulka	KUS	6,000		
31	TV3s1N35		Nerozebiratelné trojsměrné spojení lan 35 mm ² kroužkem	KUS	9,000		
32	TVK120x1x1		Kabelové propojení trolejí v křížení, kabel 120mm ²	KUS	7,000		
33	R-TMLAEC-P SP		Bleskojistka pro TRAM se svodičem PSP včetně šroubovaného ukolejnění viz Montážní tabulka	KUS	3,000		
34	TVO37		Páskovaný kardán 37 mm pro lano viz Montážní tabulka	KUS	33,000		
35	TM1B2N80		Boční držák s hákem upevněný na lano 25-50 mm ²	KUS	30,000		

104



POLOŽKY ROZPOČTU

Stavba: 4207.0 Prodloužení TT Sídliště Barrandov - Holyně - Slivenec - 0.etapa
 Objekt: SO 401 Trolejové vedení
 Rozpočet: SO 401 Trolejové vedení

Poř.č. Položka	Typ	Název	MJ	Počet MJ	J.cena	Celkem
		viz Montážní tabulka				
36	271235	Lano nerez 35mm ²	M	506,000		
37	271112	Drát trolejový Cu 120 mm ²	M	787,500		
38	R-00005	Montáž trolejového vedení	M	787,500		
39	R-TV35CW	Pevné kotvení pro trolejový drát viz Montážní tabulka	KUS	5,000		
40	R-TMK11120b	Pohyblivé kotvení na HEB stožáru Cu 120 viz Montážní tabulka	KUS	2,000		
41	R-00006	Pevné ukotvení a zajištění stávajícího trolejového vedení	KUS	6,000		
42	R-00007	Montáž trolejového vedení nad dvoukolejnou tramvajovou tratí do nové stopy (dělicí, výměna opotřeбенého materiálu, obnova dopínání atd.)	KM	1,000		
43	R-00008	Repase automat. napínání	KUS	3,000		
44	044002000.1	Revize + Průkaz způsobilosti UTZ/E	KPL	1,000		

105



POLOŽKY ROZPOČTU

Stavba: 4207.0 Prodloužení TT Sidliště Barrandov - Holyně - Slivenec - 0.etapa
Objekt: SO 401 Trolejové vedení
Rozpočet: SO 401 Trolejové vedení

Poř.č.	Položka	Typ	Název	MJ	Počet MJ	J.cena	Celkem
45	HZS4212		Hodinová zúčtovací sazba revizní technik specialista	HOD	10,000		
46	HZS4222		Hodinová zúčtovací sazba geodet specialista	HOD	10,000		
47	HZS4232		Hodinová zúčtovací sazba technik odborný	HOD	40,000		
48	R10059		Hodinová zúčtovací sazba technik dopravního podniku - manipulace na síti, zajištění, přepnutí vedení	HOD	10,000		
Celkem:							

106

NABÍDKOVÝ ROZPOČET

Stavba: 4207.0 Prodloužení TT Sidliště Barrandov - Holyně - Slivenec - 0.etapa

Objekt: SO 403 Elektrické ovládání výměn a vytápění

Rozpočet: SO 403 Elektrické ovládání výměn a vytápění

Objednavatel:

Zhotovitel dokumentace:

Zhotovitel: EUROVIA CS, a. s.

Základní cena: 4 340 254,36 Kč

Cena celková: 4 340 254,36 Kč

DPH: 911 453,42 Kč

Cena s daní: 5 251 707,78 Kč

Měrné jednotky:

Počet měrných jednotek: 1,00

Náklad na měrnou jednotku: 4 340 254,36 Kč

Vypracoval zadání:

Vypracoval nabídku:

Datum zadání:

Datum vypracování nabídky:

104
h4



POLOŽKY ROZPOČTU

Stavba: 4207.0 Prodloužení TT Sídliště Barrandov - Holyně - Slivenec - 0.etapa
 Objekt: SO 403 Elektrické ovládání výměn a vytápění
 Rozpočet: SO 403 Elektrické ovládání výměn a vytápění

Poř.č.	Položka	Typ	Název	MJ	Počet MJ	J.cena	Celkem
1	R210220001		Řídicí systém (Systém 1) - instalace Rozvaděče SIG, včetně 12x nový BKO, kabeláže, svodič přepětí PSP I/10/III, 2x nová lampa, vč. montáže a oživení, 4x pražcová návěstidla ~	KUS	1,000		
2	210810140R		Svod napájení 600V DC z troleje , kabel CHBU 50mm2-10m, po převěsu, vč. ukončení	KPL	1,000		
3	341420000R		Svod napájení 600V DC z troleje ; Kabel CHBU 50mm2-10m , po převěsu, vč. ukončení ; pojistková skříňka +pojistkový odpojovač OPT 22 s pojistkou PT 22	KPL	1,000		
4	210810142R		Montáž izolovaných kabelů měděných bez ukončení do 1 kV uložených	M	700,000		
5	341421620		vodič silový s Cu jádrem CYA H07 V-K 50 mm2 Technická specifikace: ob	M	10,000		
6	34140842		vodič izolovaný s Cu jádrem 4mm2	M	540,000		
7	341421600R		vodiče izolované s měděným jádrem , U07 V-K nro 450/750V H07V-K 25 CR Technická specifikace: ob	M	140,000		
8	34142161R		vodič silový s Cu jádrem CGAU 6 mm2 plast	M	10,000		

808

POLOŽKY ROZPOČTU

Stavba: 4207.0 Prodloužení TT Sídliště Barrandov - Holyně - Slivenec - 0.etapa
 Objekt: SO 403 Elektrické ovládání výměn a vytápění
 Rozpočet: SO 403 Elektrické ovládání výměn a vytápění

Poř.č.	Položka	Typ	Název	MJ	Počet MJ	J.cena	Celkem
			Technická specifikace: obsah kovu [kg/m], Cu =0,245, Al =0				
9	242520001R		Montáž a zapojení rozvodu ohřevu	KPL	1,000		
10	242520002R		Montáž snímače teploty a zapojení	KPL	1,000		
11	345000001P		snímač teploty	KPL	1,000		
12	242520004R		Montáž topné tyče	KUS	8,000		
13	345000003P		Topnice L=2200mm 650V 600W MHD pro sjezdovou výhybku / Topnice	KUS	8,000		
14	460010025		Vytyčení trasy inženýrských sítí v zastavěném prostoru	KM	1,000		
15	460150034		Hloubení zapažených i nezapažených kabelových rýh ručně včetně urovnání dna s přemístěním výkopku do vzdálenosti 3 m od okraje jámy nebo naložením na dopravní prostředek šířky 40 cm, hloubky 50 cm, v hornině třídy 4	M	300,000		
16	460150893		Hloubení zapažených i nezapažených kabelových rýh ručně včetně urovnání dna s přemístěním výkopku do vzdálenosti 3 m od okraje jámy nebo naložením na dopravní prostředek šířky 80 cm, hloubky 130 cm, v hornině třídy 3	M	30,000		
17	460600023		Vodorovné přemístění horniny jakékoliv třídy do 1000 m	M3	45,600		

109



POLOŽKY ROZPOČTU

Stavba: 4207.0 Prodloužení TT Sídliště Barrandov - Holyně - Slivenec - 0.etapa
 Objekt: SO 403 Elektrické ovládání výměn a vytápění
 Rozpočet: SO 403 Elektrické ovládání výměn a vytápění

Poř.č.	Položka	Typ	Název	MJ	Počet MJ	J.cena	Celkem
18	460600031		Příplatek k vodorovnému přemístění horniny za každých dalších 1000 m	M3	410,400		
19	34571351		trubka elektroinstalační ohebná dvouplášťová korugovaná D 41/50 mm, HDPE+LDPE	M	700,000		
20	460510074		Kabelové prostupy, kanály a multikanály kabelové prostupy z trub plastových včetně osazení, utěsnění a spárování do rýhy, bez výkopových prací s obetováním, vnitřního průměru do 10 cm	M	180,000		
21	34571355		trubka elektroinstalační ohebná dvouplášťová korugovaná D 94/110 mm, HDPE+LDPE	M	180,000		
22	460560234		Zásyp kabelových rýh ručně s uložením výkopku ve vrstvách včetně zhutnění a urovnání povrchu šířky 50 cm hloubky 50 cm, v hornině třídy 4	M	300,000		
23	460560894		Zásyp rýh ručně šířky 80 cm, hloubky 130 cm, z horniny třídy 4	M	30,000		
24	460620014		Provizorní úprava terénu se zhutněním, v hornině tř 4	M2	144,000		

OW



POLOŽKY ROZPOČTU

Stavba: 4207.0 Prodloužení TT Sidliště Barrandov - Holyně - Slivenec - 0.etapa
Objekt: SO 403 Elektrické ovládání výměn a vytápění
Rozpočet: SO 403 Elektrické ovládání výměn a vytápění

Poř.č.	Položka	Typ	Název	MJ	Počet MJ	J.cena	Celkem
25	HZS0001		Hodinová zúčtovací sazba technik dopravního podniku - manipulace na síti, zajištění, přepnutí vedení	HOD	1,000		
26	HZS4212		Hodinová zúčtovací sazba revizní technik specialista	HOD	10,000		
27	HZS4222		Hodinová zúčtovací sazba geodet specialista	HOD	10,000		
28	HZS4232		Hodinová zúčtovací sazba technik odborný	HOD	30,000		
29	044002000		Hlavní tituly průvodních činností a nákladů inženýrská činnost revize	KPL	1,000		
Celkem:							

MM

**NABÍDKOVÝ ROZPOČET****Stavba:** 4207.0 Prodloužení TT Sidliště Barrandov - Holyně - Slivenec - 0.etapa**Objekt:** SO 404 Mazací zařízení**Rozpočet:** SO 404 Mazací zařízení**Objednavatel:****Zhotovitel dokumentace:****Zhotovitel:** EUROVIA CS, a. s.**Základní cena:** 979 664,91 Kč**Cena celková:** 979 664,91 Kč**DPH:** 205 729,63 Kč**Cena s daní:** 1 185 394,54 Kč**Měrné jednotky:****Počet měrných jednotek:** 1,00**Náklad na měrnou jednotku:** 979 664,91 Kč**Vypracoval zadání:****Vypracoval nabídku:****Datum zadání:****Datum vypracování nabídky:**



3.6.1.8

POLOŽKY ROZPOČTU

Stavba: 4207.0 Prodloužení TT Sidliště Barrandov - Holyně - Slivenec - 0.etapa
 Objekt: SO 404 Mazací zařízení
 Rozpočet: SO 404 Mazací zařízení

Poř.č.	Položka	Typ	Název	MJ	Počet MJ	J.cena	Celkem
1	R00000001		mazací rozvaděč-v plast.rozvodnici,vč. mazacích hadic a trysek , vč. napájecího zdroje- měnič 60VDC/24V DC, dálkový dohled	KUS	1,000		
2	210010125		Montáž trubek ochranných plastových tuhých D do 110 mm uložených volně	M	5,000		
3	345713550		trubka elektroinstalační ohebná Kopoflex, HDPE-LDPE KF 09110	M	5,000		
4	210190001		Montáž pojistkové skřínky + pojistkový odpojovač s pojistkou	KUS	1,000		
5	210280003		Zkoušky a prohlídky elektrických rozvodů a zařízení celková prohlídka, zkoušení, měření a vyhotovení revizní zprávy pro objem montážních prací přes 50 0 do 1000 tisíc Kč	KUS	1,000		
6	210800411		Montáž izolovaných vodičů měděných do 1 kV bez ukončení uložených v trubkách nebo lištách zatažených plných a laněných s PVC pláštěm, bezhalogenových,	M	7,000		
7	34140846		vodič izolovaný s Cu jádrem 10mm2	M	7,000		
8	210801311R		Montáž izolovaných vodičů měděných do 1 kV bez ukončení uložených volně plných a laněných s PVC pláštěm, bezhalogenových, ohniodolných (CY, CHAH-R(V),	M	5,000		

1/13



POLOŽKY ROZPOČTU

Stavba:	4207.0 Prodloužení TT Sídliště Barrandov - Holyně - Slivenec - 0.etapa
Objekt:	SO 404 Mazací zařízení
Rozpočet:	SO 404 Mazací zařízení

Poř.č.	Položka	Typ	Název	MJ	Počet MJ	J.cena	Celkem
9	34141355R		vodič ohebný s Cu jádrem propojovací pro 1.8/3kV 2.50mm ²	M	5,000		
10	220870071R		Montáž řídicího přístroje včetně přizpůsobení krytu na řídicím přístroji a přezkoušení	KUS	1,000		
11	460010025		Vytyčení trasy inženýrských sítí v zastavěném prostoru	KM	0,100		
12	460120016		Naložení výkopku ručně z hornin třídy Iaž4	M3	3,000		
13	460150014		Hloubení zapažených i nezapažených kabelových rýh ručně včetně urovnání dna s přemístěním výkopku do vzdálenosti 3 m od okraje jámy nebo naložením na dopravní prostředek šířky 40 cm, hloubky 30 cm, v hornině třídy 4	M	25,000		
14	460510074		Kabelové prostupy, kanály a multikanály kabelové prostupy z trub plastových včetně osazení, utěsnění a spárování do rýhy, bez výkopových prací s obeto nováním, vnitřního průměru do 10 cm	M	10,000		
15	460600023		Vodorovné přemístění horniny jakékoliv třídy do 1000 m	M3	5,400		
16	460600031		Příplatek k vodorovnému přemístění horniny za každých dalších 1000 m	M3	60,000		
17	460561604		Zásyp rýh ručně ostatních rozměrů, z horniny třídy 4	M3	3,000		

ML



POLOŽKY ROZPOČTU

Stavba: 4207.0 Prodloužení TT Sídliště Barrandov - Holyně - Slivenec - 0.etapa
 Objekt: SO 404 Mazací zařízení
 Rozpočet: SO 404 Mazací zařízení

Poř.č.	Položka	Typ	Název	MJ	Počet MJ	J.cena	Celkem	
18	460620014		Provizorní úprava terénu se zhutněním, v hornině tř 4	M2	10,000			
19	HZS0001		Hodinová zúčtovací sazba technik dopravního podniku - manipulace na síti, zajištění, přepnutí vedení	HOD	8,000			
20	HZS4212		Hodinová zúčtovací sazba revizní technik specialista	HOD	8,000			
21	HZS4222		Hodinová zúčtovací sazba geodet specialista	HOD	8,000			
22	HZS4232		Hodinová zúčtovací sazba technik odborný	HOD	10,000			
23	044002000		Hlavní tituly průvodních činností a nákladů inženýrská činnost revize	KPL	1,000			
Celkem:								

115

NABÍDKOVÝ ROZPOČET

Stavba: 4207.0 Prodloužení TT Sidliště Barrandov - Holyně - Slivenec - 0.etapa

Objekt: SO 405 Osvětlení zastávek a napájení OTZ

Rozpočet: SO 405 Osvětlení zastávek a napájení OTZ

Objednavatel:

Zhotovitel dokumentace:

Zhotovitel: EUROVIA CS, a. s.

Základní cena: 400 883,15 Kč

Cena celková: 400 883,15 Kč

DPH: 84 185,46 Kč

Cena s daní: 485 068,61 Kč

Měrné jednotky:

Počet měrných jednotek: 1,00

Náklad na měrnou jednotku: 400 883,15 Kč

Vypracoval zadání:

Vypracoval nabídku:

Datum zadání:

Datum vypracování nabídky:

MB



POLOŽKY ROZPOČTU

Stavba: 4207.0 Prodloužení TT Sídliště Barrandov - Holyně - Slivenec - 0.etapa
 Objekt: SO 405 Osvětlení zastávek a napájení OTZ
 Rozpočet: SO 405 Osvětlení zastávek a napájení OTZ

Poř.č.	Položka	Typ	Název	MJ	Počet MJ	J.cena	Celkem
1	210812061		Montáž izolovaných kabelů měděných do 1 kV bez ukončení plných a kulatých (CYKY, CHKE-R,...) uložených volně nebo v liště počtu a průřezu žil 5x1,5 až	M	170,000		
2	34111094		kabel silový s Cu jádrem 1 kV 5x2,5mm2	M	170,000		
3	210812063		Montáž izolovaných kabelů měděných do 1 kV bez ukončení plných a kulatých (CYKY, CHKE-R,...) uložených volně nebo v liště počtu a průřezu žil 5x4 až 6 mm2	M	210,000		
4	34111098		kabel silový s Cu jádrem 1 kV 5x4mm2	M	210,000		
5	210812035		Montáž izolovaných kabelů měděných do 1 kV bez ukončení plných a kulatých (CYKY, CHKE-R,...) uložených volně nebo v liště počtu a průřezu žil 4x16 mm2	M	140,000		
6	34111076		kabel silový s Cu jádrem 1 kV 4x10mm2	M	40,000		
7	34111080		kabel silový s Cu jádrem 1 kV 4x16mm2	M	100,000		

Handwritten signature or initials.



POLOŽKY ROZPOČTU

Stavba: 4207.0 Prodloužení TT Sídliště Barrandov - Holyně - Sliveneč - 0.etapa
 Objekt: SO 405 Osvětlení zastávek a napájení OTZ
 Rozpočet: SO 405 Osvětlení zastávek a napájení OTZ

Poř.č.	Položka	Typ	Název	MJ	Počet MJ	J.cena	Celkem
8	210101234		Propojení kabelů nebo vodičů spojkou do 1 kV venkovní smršťovací [typ SVCZ 1 až 5] kabelů celoplastových, počtu a průřezu žil do 4 x 25 až 35 mm ²	KUS	1,000		
9	354360230R		spojka kabelová odbočná např. spojka OSZ 2,5-16 zalévací odbočná	KUS	1,000		
10	34844471		výložník obloukový pro svítidlo jednoduchý V1	KUS	1,000		
11	210812011		Montáž izolovaných kabelů měděných do 1 kV bez ukončení plných a kulatých (CYKY, CHKE-R,...) uložených volně nebo v liště počtu a průřezu žil 3x1,5 až 6 mm ² ~	M	10,000		
12	34111030		kabel silový s Cu jádrem 1 kV 3x1,5mm ²	M	10,000		
13	354..00R2		stožárová rozvodnice, jistění 10A	KUS	1,000		
14	220111776		Montáž vedení uzemňovací v zemi z drátu FeZn do 120 mm ²	M	10,000		
15	35442064		pás zemnicí 20x3mm FeZn	KG	10,000		
16	354411996R		Zemnicí svorka odbočovací a spojovací pro spojování kruhových a páskových vodičů, FeZn	KUS	2,000		
17	210000R9		Montáž a zapojení okruhu	KPL	1,000		
18	1142424		SVITIDLO SAFIR 2 150W/SON-T/KP nebo rovnocenné	KUS	1,000		

8/18



POLOŽKY ROZPOČTU

Stavba: 4207.0 Prodloužení TT Sídliště Barrandov - Holyně - Slivenec - 0.etapa
 Objekt: SO 405 Osvětlení zastávek a napájení OTZ
 Rozpočet: SO 405 Osvětlení zastávek a napájení OTZ

Poř.č.	Položka	Typ	Název	MJ	Počet MJ	J.cena	Celkem
19	21001012		Montáž trubek ochranných plastových tuhých D do 110 mm uložených volně	M	210,000		
20	210000R7		Montáž a zapojení okruhu	KPL	1,000		
21	210000R8		Montáž a zapojení okruhu	KPL	1,000		
22	460010025		Vytyčení trasy inženýrských sítí v zastavěném prostoru	KM	1,000		
23	460030039		Přípravné terénní práce vytrhání dlažby včetně ručního rozebrání, vyřídění, odhozu na hromady nebo naložení na dopravní prostředek a očištění kostek nebo dlaždic z pískového podkladu z dlaždic zámkových, spáry nezalité	M2	10,000		
24	460150513		Hloubení zapažených i nezapažených kabelových rýh ručně včetně urovnání dna s přemístěním výkopku do vzdálenosti 3 m od okraje jámy nebo naložením na dopravní prostředek šířky 60 cm, hloubky 60 cm, v hornině třídy 3	M	225,000		
25	460200894		Hloubení kabelových nezapažených rýh ručně š 80 cm, hl 130 cm, v hornině tř 4	M	30,000		
26	460510074		Kabelové prostupy, kanály a multikanály kabelové prostupy z trub plastových včetně osazení, utěsnění a spárování do rýhy, bez výkopových prací s obeto	M	50,000		

bkl



POLOŽKY ROZPOČTU

Stavba: 4207.0 Prodloužení TT Sídliště Barrandov - Holyně - Slivenec - 0.etapa
 Objekt: SO 405 Osvětlení zastávek a napájení OTZ
 Rozpočet: SO 405 Osvětlení zastávek a napájení OTZ

Poř.č.	Položka	Typ	Název	MJ	Počet MJ	J.cena	Celkem
			nováním, vnitřního průměru do 10 cm ~				
27	460560894		Zásyp rýh ručně šířky 80 cm, hloubky 130 cm, z horniny třídy 4	M	30,000		
28	460561604		Zásyp rýh ručně ostatních rozměrů, z horniny třídy 4	M3	81,000		
29	460600023		Vodorovné přemístění horniny jakékoliv třídy do 1000 m	M3	81,000		
30	460600031		Příplatek k vodorovnému přemístění horniny za každých dalších 1000 m	M3	81,000		
31	460620014		Provizorní úprava terénu se zhutněním, v hornině tř 4	M2	135,000		
32	460650932		Vozovky a chodníky vyspravení krytu komunikací kladení dlažby po překopech pro pokládání kabelů, včetně rozprostření, urovňání a zhutnění podkladu a p rovedení lože z kameniva těženého z dlaždic betonových tvarovaných nebo zámkových ~	M2	10,000		
33	HZS0001		1 hodinová zúčtovací sazba technik - manipulace na síti, zajištění, přepnutí vedení	HOD	10,000		
34	HZS4212		Hodinová zúčtovací sazba revizní technik specialista	HOD	10,000		



3.6.1.8

POLOŽKY ROZPOČTU

Stavba: 4207.0 Prodloužení TT Sidliště Barrandov - Holyně - Slivenec - 0.etapa
Objekt: SO 405 Osvětlení zastávek a napájení OTZ
Rozpočet: SO 405 Osvětlení zastávek a napájení OTZ

Poř.č.	Položka	Typ	Název	MJ	Počet MJ	J.cena	Celkem
35	HZS4222		Hodinová zúčtovací sazba geodet specialista	HOD	10,000		
36	HZS4232		Hodinová zúčtovací sazba technik odborný	HOD	10,000		
37	044002000		Hlavní tituly průvodních činností a nákladů inženýrská činnost revize	KPL	1,000		
Celkem:							

KPL

NABÍDKOVÝ ROZPOČET

Stavba: 4207.0 Prodloužení TT Sidliště Barrandov - Holyně - Sliveneč - 0.etapa

Objekt: SO 409 Elektrická přípojka ZS

Rozpočet: SO 409 Elektrická přípojka ZS

Objednavatel:

Zhotovitel dokumentace:

Zhotovitel: EUROVIA CS, a. s.

Základní cena: 413 958,07 Kč

Cena celková: 413 958,07 Kč

DPH: 86 931,19 Kč

Cena s daní: 500 889,26 Kč

Měrné jednotky:

Počet měrných jednotek: 1,00

Náklad na měrnou jednotku: 413 958,07 Kč

Vypracoval zadání:

Vypracoval nabídku:

Datum zadání:

Datum vypracování nabídky:

199



POLOŽKY ROZPOČTU

Stavba: 4207.0 Prodloužení TT Sidliště Barrandov - Holyně - Slivenec - 0.etapa
 Objekt: SO 409 Elektrická přípojka ZS
 Rozpočet: SO 409 Elektrická přípojka ZS

Poř.č.	Položka	Typ	Název	MJ	Počet MJ	J.cena	Celkem
1	210100193.D		Demontáž ukončení kabelu NN do 3x 240 +120 mm2 ve skříní nebo rozvaděči NN	KPL	1,000		
2	210100193.P		Ukončení kabelů smršťovací záklopkou nebo páskou se zapojením počtu a průřezu žil do 3 x 240 + 120 mm2	KUS	2,000		
3	000117215		koncovka rozděl.SEH4 95-36/120-300 - CELLPACK	KUS	2,000		
4	210191509.P		Montáž skříní pojistkových bez zapojení vodičů tenkocementových, plastových rozpojovacích, typ SR 4.1. 8.1	KUS	1,000		
5	000111484.R		elektroměrový rozvaděč úplný, vč. skříně a přípojovací části	KUS	1,000		
6	210191517.R		Demontáž ER, vč. pilíře	KUS	1,000		
7	210220020.P		Montáž uzemňovacího vedení s upevněním, propojením a připojením pomocí svorek na povrchu vodičů Al páskou průřezu do 120 mm2 v městské zástavbě	M	50,000		
8	000102316		pásek zemnicí - pozink 30x4mm	KG	50,000		
9	210220302.P		Montáž uzemňovacího vedení s upevněním, propojením a připojením pomocí svorek svorek se 3 a vícešrouby, typ	KUS	2,000		
10	000103710		svorka zemnicí SR 02 (pásek-pásek)	KUS	2,000		
11	210280002.P		Zkoušky a prohlídky elektrických rozvodů a zařízení celková prohlídka, zkoušení, měření a vyhotovení revizní zprávy pro objem montážních prací přes 10 0 do 500 tisíc Kč ~	KUS	1,000		

Handwritten signature



POLOŽKY ROZPOČTU

Stavba: 4207.0 Prodloužení TT Sidliště Barrandov - Holyně - Slivenec - 0.etapa
 Objekt: SO 409 Elektrická přípojka ZS
 Rozpočet: SO 409 Elektrická přípojka ZS

Poř.č.	Položka	Typ	Název	MJ	Počet MJ	J.cena	Celkem
12	210292022.P		Manipulace na stávajícím vedení vypnutí vedení (hlavním spínačem) se zajištěním proti nedovolenému zapnutí, s vyzkoušením vypnutého stavu vedení, zavěšením výstražné tabulky na zapínací mechanismus (přístroj) s pozdějším opětovným zapnutím ~	KUS	2,000		
13	210320001.R		Zrušení přípojky - HZS	HOD	20,000		
14	210901078.P		Montáž kabelů hliníkových bez ukončení do 1 kV uložených volně AYKY, 1 kV, počtu a průřezu žil 3 x 240 -120 mm ²	M	90,000		
15	000108159		kabel AYKY 3x240-120 1kV	M	94,500		
16	210950101.P		Ostatní práce při montáži vodičů, šňůr a kabelů označovací štítek na kabel dalším štítkem	KUS	2,000		
17	000105031		štítek kabelový s tiskem	KUS	2,000		
18	PRE004010.P		Ukončení kabelů smršťovací čepičkou proti vlhkosti počtu a průřezu žil do 3 x 240 + 120 mm ²	KUS	2,000		
19	000118374.R		čepička smršťovací KTk 52/25	KUS	2,000		
20	460010024.P		Vytyčení trasy vedení včetně pochůzky projektovanou tratí, vyznačení budoucí trasy, rozmístění, očíslování a označení opěrných bodů, označení překážek a míst pro kabelové prostory a podchodové štoly kabelového (podzemního) v zástavbě ~	KM	0,085		

7/24



POLOŽKY ROZPOČTU

Stavba: 4207.0 Prodloužení TT Sidliště Barrandov - Holyně - Slivenec - 0.etapa
 Objekt: SO 409 Elektrická přípojka ZS
 Rozpočet: SO 409 Elektrická přípojka ZS

Poř.č.	Položka	Typ	Název	MJ	Počet MJ	J.cena	Celkem
21	460010031.P		Vytyčení a vypiskání poduličního zařízení trasy vedení cizí firmou	KUS	5,000		
22	460030011.P		Přípravné terénní práce sejmutí drnu včetně nařezání a uložení na hromady nebo naložení na dopravní prostředek jakékoliv tloušťky	M2	8,750		
23	460030037.P		Přípravné terénní práce vytrhání dlažby včetně ručního rozebrání, vytřídění, odhozu na hromady nebo naložení na dopravní prostředek z pískového podklu du z kostek mozaikových, spáry nezalité ~	M2	22,500		
24	460030102.P		Přípravné terénní práce vytržení obrub včetně odkopu horniny, rozebrání lože s odhozením nebo naložením na dopravní prostředek stojatých	M	4,000		
25	460030141.P		Bourání podkladu včetně záhozu jámy sypaninou, zhutnění a urovnání Odstranění podkladu nebo krytu komunikace z kameniva tloušťky do 10 cm	M2	22,500		
26	460030142.P		Bourání podkladu včetně záhozu jámy sypaninou, zhutnění a urovnání Odstranění podkladu nebo krytu komunikace z kameniva tloušťky do 20 cm	M2	7,000		
27	460030164.P		Přípravné terénní práce odstranění podkladu nebo krytu komunikace včetně rozpojení na kusy a zarovnání styčné spáry z betonu prostého, tloušťky přes 1 0 do 20 cm ~	M2	7,000		
28	460030172.P		Přípravné terénní práce odstranění krytu komunikace včetně rozpojení na kusy a zarovnání styčné spáry ze živice, tloušťky přes 5 do 10 cm	M2	7,000		
29	460030182.P		Přípravné terénní práce řezání podkladu nebo krytu, hloubky do 15 cm	M	28,000		



POLOŽKY ROZPOČTU

Stavba: 4207.0 Prodloužení TT Sídliště Barrandov - Holyně - Slivenec - 0.etapa
 Objekt: SO 409 Elektrická přípojka ZS
 Rozpočet: SO 409 Elektrická přípojka ZS

Poř.č.	Položka	Typ	Název	MJ	Počet MJ	J.cena	Celkem
30	460200143.P		Hloubení kabelových rýh včetně urovnání dna, přemístění výkopku do vzdálenosti 3 m od okraje jámy nebo naložení na dopravní prostředek ručně šířky 35 cm, hloubky 60 cm, v hornině třídy 3 ~	M	45,000		
31	460200163.P		Hloubení kabelových rýh včetně urovnání dna, přemístění výkopku do vzdálenosti 3 m od okraje jámy nebo naložení na dopravní prostředek ručně šířky 35 cm, hloubky 80 cm, v hornině třídy 3 ~	M	25,000		
32	460200304.P		Hloubení kabelových rýh včetně urovnání dna, přemístění výkopku do vzdálenosti 3 m od okraje jámy nebo naložení na dopravní prostředek ručně šířky 50 cm, hloubky 120 cm, v hornině třídy 4 ~	M	14,000		
33	460230301.P		Ostatní vykopávky ručně hloubení jam (sondy startovací jámy) včetně urovnání dna, přemístění výkopku do vzdálenosti 3 m od okraje jámy nebo naložení n a dopravní prostředek ručně, v hornině třídy 3 ~	M3	1,000		
34	460270006.R		Pilíř pro ER	KUS	1,000		
35	460421141.P		Kabelové lože včetně podsypu, zhutnění a urovnání povrchu z písku nebo štěrkopísku tloušťky 10 cm nad kabel zakryté betonovými nebo plastovými deskami vel. 50 x 25 cm, šířky lože do 35 cm ~	M	70,000		

19/6



3.6.1.8

POLOŽKY ROZPOČTU

Stavba: 4207.0 Prodloužení TT Sídliště Barrandov - Holyně - Slivenec - 0.etapa
 Objekt: SO 409 Elektrická přípojka ZS
 Rozpočet: SO 409 Elektrická přípojka ZS

Poř.č.	Položka	Typ	Název	MJ	Počet MJ	J.cena	Celkem
36	000111978		deska zákrytová PVC 300x1000x2-CWS potisk PRE-di	KUS	70,000		
37	460421902.P		Kabelové lože včetně podsypu, zhutnění a urovnání povrchu oprava lože kabelů včetně vyjmutí a očištění cihel, odstranění záhozové vrstvy, zřízení podsypu a záhozu tloušťky 10 cm nad kabel, zhutnění a urovnání povrchu, zakrytí cihlami s použitím maximálně 25 % nových cihel, z písku nebo štěrkopísku, šířky lože přes 15 do 35 cm ~	M	30,000		
38	460470011.P		Provizorní zajištění inženýrských sítí ve výkopech pomocí drátů, dřevěných a plastových prvků apod. kabelů při křížení	KUS	3,000		
39	460470012.P		Provizorní zajištění inženýrských sítí ve výkopech pomocí drátů, dřevěných a plastových prvků apod. kabelů při souběhu	M	30,000		
40	460510075.P		Kabelové prostupy z trub plastových včetně osazení, utěsnění a spárování do rýhy, bez výkopových prací s obetonováním, vnitřního průměru přes 10 do 15 cm (pro chráničky 160) ~	M	14,000		
41	000999106		chránička trubka vrapovaná, červená pr. 160 dle KP	M	14,000		
42	460560123.P		Ruční zásyp rýh kabelových včetně zhutnění a uložení výkopku do vrstev a urovnání povrchu šířky 35 cm hloubky 40 cm, v hornině třídy 3	M	45,000		
43	460560223.P		Ruční zásyp rýh kabelových včetně zhutnění a uložení výkopku do vrstev a urovnání povrchu šířky 50 cm hloubky 40 cm, v hornině třídy 3	M	25,000		
44	460560274.P		Ruční zásyp rýh kabelových včetně zhutnění a uložení výkopku do vrstev a urovnání povrchu šířky 50 cm hloubky 90 cm, v hornině třídy 4	M	14,000		

Handwritten signature or initials.



POLOŽKY ROZPOČTU

Stavba: 4207.0 Prodloužení TT Sídliště Barrandov - Holyně - Slivenec - 0.etapa
 Objekt: SO 409 Elektrická přípojka ZS
 Rozpočet: SO 409 Elektrická přípojka ZS

Poř.č.	Položka	Typ	Název	MJ	Počet MJ	J.cena	Celkem
45	460561111.P		Nákup zeminy a recyklátů nákup recyklátu na zásyp	M3	3,000		
46	460561601.P		Ruční zásyp jam (sondy starovací jámy) včetně zhutnění a uložení výkopku do vrstev a urovnání povrchu, v hornině třídy 3	M3	1,000		
47	460561701.P		Zkoušky hutnění zasypaných rýh	KUS	3,000		
48	460600023.P		Přemístění (odvoz) horniny, suti a vybouraných hmot a poplatek za skládku vodorovně přemístění horniny, suti a vybouraných hmot na vzdálenost přes 500 do 1000 m ~	M3	17,512		
49	460600031.P		Přemístění (odvoz) horniny, suti a vybouraných hmot a poplatek za skládku vodorovně přemístění horniny, suti a vybouraných hmot na vzdálenost Příplatek k k ceně -0023 za každých dalších i započatých 1000 m ~	M3	319,428		
50	460600082.P		Přemístění (odvoz) horniny, suti a vybouraných hmot a poplatek za skládku poplatek za skládku zeminy	M3	10,946		
51	460600083.P		Přemístění (odvoz) horniny, suti a vybouraných hmot a poplatek za skládku poplatek za skládku betonu a sutě	M3	5,050		
52	460600084.P		Přemístění (odvoz) horniny, suti a vybouraných hmot a poplatek za skládku poplatek za skládku asfaltu	M3	0,700		
53	460620007.P		Úprava terénu zatravnění, včetně zaliti vodou na rovině i ve svahu	M2	8,750		



POLOŽKY ROZPOČTU

Stavba: 4207.0 Prodloužení TT Sídliště Barrandov - Holyně - Sliveneč - 0.etapa
 Objekt: SO 409 Elektrická přípojka ZS
 Rozpočet: SO 409 Elektrická přípojka ZS

Poř.č.	Položka	Typ	Název	MJ	Počet MJ	J.cena	Celkem
54	460620028.P		Úprava terénu položení obrubníků včetně spárování, do lože z kameniva těžceho betonových stojatých	M	4,000		
55	000999082		Obrubník betonový silniční	BM	4,000		
56	460650051.P		Vozovky a podkladní vrstvy zřízení podkladní vrstvy včetně rozprostření a úpravy podkladu ze štěrkopísku, včetně zhutnění, tloušťky Zřízení podkladní vrstvy vozovky a chodníku ze štěrkodrti se zhutněním tloušťky do 5 cm ~	M2	22,500		
57	460650055.P		Vozovky a podkladní vrstvy zřízení podkladní vrstvy včetně rozprostření a úpravy podkladu ze štěrkopísku, včetně zhutnění, tloušťky Zřízení podkladní vrstvy vozovky a chodníku ze štěrkodrti se zhutněním tloušťky do 25 cm ~	M2	7,000		
58	460650136.P		Vozovky a podkladní vrstvy kryt vozovky z litého asfaltu (MA) včetně rozprostření, tloušťky 5 cm	M2	7,000		
59	460650162.P		Vozovky a podkladní vrstvy kladení dlažby včetně spárování, do lože z kameniva těžceho z dlaždic betonových tvarovaných nebo zámkových	M2	22,500		
60	460650176.P		Vozovky a podkladní vrstvy kryt vozovky z litého asfaltu (MA) včetně rozprostření, tloušťky Očištění dlaždic betonových tvarovaných nebo zámkových z r ozebraných dlažeb ~	M2	22,500		
61	997006511.P		Vodorovná doprava kostek a dlažby na/z mezideponie s naložením na dopravní prostředek a složením do 100 m	T	1,800		

62/



POLOŽKY ROZPOČTU

Stavba: 4207.0 Prodloužení TT Sídliště Barrandov - Holyně - Slivenec - 0.etapa
 Objekt: SO 409 Elektrická přípojka ZS
 Rozpočet: SO 409 Elektrická přípojka ZS

Poř.č.	Položka	Typ	Název	MJ	Počet MJ	J.cena	Celkem
62	000010011.P		Projektové práce, inženýrská a kompletační činnost vypracování projektové dokumentace stavby v digitální formě kabelů NN	KPL	1,000		
63	000010031.P		Projektové práce, inženýrská a kompletační činnost vypracování dokumentace skutečného provedení stavby	KPL	1,000		
64	000010035.P		Projektové práce, inženýrská a kompletační činnost vypracování dokumentace skutečného provedení v digitální formě kabelů NN	KPL	1,000		
65	000010901.P		Projektové práce, inženýrská a kompletační činnost ostatní práce - inženýrská činnost při realizaci stavby	KPL	1,000		
66	000010902.P		Projektové práce, inženýrská a kompletační činnost ostatní práce - inženýrská činnost autorský dozor	HOD	20,000		
67	000010912.P		Projektové práce, inženýrská a kompletační činnost ostatní práce dopravně inženýrská opatření	KPL	1,000		
68	000020011.P		Geodetické a geometrické zaměření stavby kabelové stavby geodetické a geometrické zaměření trasy do 100 m	KUS	1,000		
69	119002121.P		Pomocné konstrukce při zabezpečení výkopu přechodová lávka do 2m včetně zábradlí pro zabezpečení výkopů - zřízení	KUS	2,000		
70	119002122.P		Pomocné konstrukce při zabezpečení výkopu přechodová lávka do 2m včetně zábradlí pro zabezpečení výkopů - odstranění	KUS	2,000		
71	119003215.P		Pomocné konstrukce při zabezpečení výkopu mobilní trubková zábrana výšky do 1,5 m pro zabezpečení výkopu - zřízení	KUS	50,000		
72	119003216.P		Pomocné konstrukce při zabezpečení výkopu mobilní trubková zábrana výšky do 1,5 m pro zabezpečení výkopu - odstranění	KUS	50,000		

OGV



3.6.1.8

POLOŽKY ROZPOČTU

Stavba: 4207.0 Prodloužení TT Sidliště Barrandov - Holyně - Slivenec - 0.etapa
Objekt: SO 409 Elektrická přípojka ZS
Rozpočet: SO 409 Elektrická přípojka ZS

Poř.č.	Položka	Typ	Název	MJ	Počet MJ	J.cena	Celkem
73	913121111.P		Montáž a demontáž dočasných dopravních značek kompletních značek vč. podstavce a sloupku základních	KUS	4.000		
Celkem:							

137

NABÍDKOVÝ ROZPOČET

Stavba: 4207.0 Prodloužení TT Sidliště Barrandov - Holyně - Slivenec - 0.etapa

Objekt: SO 421 Přípojka optického kabelu

Rozpočet: SO 421 Přípojka optického kabelu

Objednavatel:

Zhotovitel dokumentace:

Zhotovitel: EUROVIA CS, a. s.

Základní cena: 368 682,09 Kč

Cena celková: 368 682,09 Kč

DPH: 77 423,24 Kč

Cena s daní: 446 105,33 Kč

Měrné jednotky:

Počet měrných jednotek: 1,00

Náklad na měrnou jednotku: 368 682,09 Kč

Vypracoval zadání:

Vypracoval nabídku:

Datum zadání:

Datum vypracování nabídky:

137



POLOŽKY ROZPOČTU

Stavba: 4207.0 Prodloužení TT Sidliště Barrandov - Holyně - Slivenec - 0.etapa
 Objekt: SO 421 Přípojka optického kabelu
 Rozpočet: SO 421 Přípojka optického kabelu

Poř.č.	Položka	Typ	Název	MJ	Počet MJ	J.cena	Celkem
1	000001		Poplatek za skládku - rubanina nebo zemina dle situace	T	5,500		
2	000002		Vytýčení kabelové trasy v zastavěném prostoru dle situace	KM	0,055		
3	100001		Odstranění dlážděných vrstev komunikací (kamenné i betonové dlažby), včetně stmelěných podkladních vrstev, včetně naložení a odvozu do 1km dle situace	M3	1,000		
4	100002		Hloubení rýh do šířky 2000 mm, včetně pažení, třída 1-4, včetně naložení a odvozu do 1km dle situace	M3	11,550		
5	100003		Naložení výkopku nebo rubaniny na mezideponii pro odvoz, včetně odvozu do 1km pro zásyp	M3	8,250		
6	100004		Odvoz výkopku nebo rubaniny - příplatek za každý další km	M3	145,200		
7	100005		Zásyp zeminou, hutněný dle zásypu nakupovaným materiálem	M3	8,250		
8	100006		Obsyp a podsyp vedení inž.síti pískem (šterkopískem) dle situace	M3	3,300		

133



POLOŽKY ROZPOČTU

Stavba: 4207.0 Prodloužení TT Sídliště Barrandov - Holyně - Slivenec - 0.etapa
 Objekt: SO 421 Přípojka optického kabelu
 Rozpočet: SO 421 Přípojka optického kabelu

Poř.č.	Položka	Typ	Název	MJ	Počet MJ	J.cena	Celkem
9	100007		Ohumusování, včetně zajištění a dovozu vhodného materiálu dle situace	M3	2,280		
10	100008		Založení trávníku, včetně dodávky semena, hnojení dle situace	M2	19,000		
11	100009		Chemické odplevelení dle situace	M2	19,000		
12	500001		Oprava chodníků dlážděných po překopech, kompletní skladba, vč. podkladních vrstev dle situace	M2	10,000		
13	750001		Trubka HDPE 40/33, vč. příslušenství dle situace	M	560,000		
14	750002		Optický kabel 36vl. vč. montáže dle situace	M	265,000		
15	750003		Pigtail s konektorem vč. montáže	KUS	144,000		
16	750004		Svar optického vlákna vč. ochrany svaru	KUS	144,000		
17	750005		Měření na optických kabelech	KUS	144,000		
18	750006		Kalibrace trubky HDPE 40 dle výměry trubek	M	560,000		
19	750007		Tlaková zkouška trubky HDPE 40	M	560,000		

194



3.6.1.8

POLOŽKY ROZPOČTU

Stavba: 4207.0 Prodloužení TT Sidliště Barrandov - Holyně - Slivenec - 0.etapa
 Objekt: SO 421 Přípojka optického kabelu
 Rozpočet: SO 421 Přípojka optického kabelu

Poř.č.	Položka	Typ	Název	MJ	Počet MJ	J.cena	Celkem	
			dle výměry trubek					
20	750008		Spojka pro trubku HDPE 40 vč. montáže	KUS	8,000			
21	750009		Koncovka pro trubku HDPE 40 vč. montáže	KUS	8,000			
22	750010		Montážní a kompletační práce, přepojování provozu, výluky apod.	HOD	60,000			
23	750011		Zkoušky, měření, revize, revizní zpráva	HOD	10,000			
24	750012		Geodetické zaměření situační a výškové před zásypem	HOD	8,000			
25	900001		Výstražná folie dle situace	M	55,000			
26	900002		Krytí kabelů plast deskami šíř do 50cm dle situace	M	55,000			
27	900003		Kopaná sonda do 2m3	KUS	2,000			
Celkem:								

1935



NABÍDKOVÝ ROZPOČET

Stavba: 4207.0 Prodloužení TT Sídliště Barrandov - Holyně - Sliveneč - 0.etapa

Objekt: SO 706 Zastřešení IS na zastávce Sídliště Barrandov z centra

Rozpočet: SO 706 Zastřešení IS na zastávce Sídliště Barrandov z centra

Objednavatel:

Zhotovitel dokumentace:

Zhotovitel: EUROVIA CS, a. s.

Základní cena: 2 081 091,93 Kč

Cena celková: 2 081 091,93 Kč

DPH: 437 029,31 Kč

Cena s daní: 2 518 121,24 Kč

Měrné jednotky:

Počet měrných jednotek: 1,00

Náklad na měrnou jednotku: 2 081 091,93 Kč

Vypracoval zadání:

Vypracoval nabídku:

Datum zadání:

Datum vypracování nabídky:

136



POLOŽKY ROZPOČTU

Stavba: 4207.0 Prodloužení TT Sídliště Barrandov - Holyně - Slivenec - 0.etapa
 Objekt: SO 706 Zastřešení IS na zastávce Sídliště Barrandov z centra
 Rozpočet: SO 706 Zastřešení IS na zastávce Sídliště Barrandov z centra



Poř.č.	Položka	Typ	Název	MJ	Počet MJ	J.cena	Celkem
1	100001		Odstranění krytu zpevněných ploch z dlaždic vč. podkladu	M3	6,480		
2	100001		Základové patky z prostého betonu, C20/25	M3	0,574		
3	100002		Bednění boků základové patky	M2	2,115		
4	100003		Chránička HDPE/LDPE DN 110	M	3,000		
5	500001		Oprava chodníků dlážděných po překopech, kompletní skladba, vč. podkladních vrstev	M2	14,400		
6	800006		Zastřešení ze svařovaných profilů: Pozink; vnější nátěrový systém	T	5,229		
7	800007		Zastřešení - skleněná výplň-sklo TVG tl.6mm; kotvení	M2	19,200		
8	800008		Zastřešení - skleněná výplň-sklo ESG tl.6mm; kotvení	M2	31,200		
9	800009		Chemická kotva M24	KUS	20,000		

134



POLOŽKY ROZPOČTU

Stavba: 4207.0 Prodloužení TT Sídliště Barrandov - Holyně - Sliveneč - 0.etapa
Objekt: SO 706 Zastřešení IS na zastávce Sídliště Barrandov z centra
Rozpočet: SO 706 Zastřešení IS na zastávce Sídliště Barrandov z centra

Poř.č.	Položka	Typ	Název	MJ	Počet MJ	J.cena	Celkem
10	800010		Závitová tyč O16, dl. 350 mm 	KUS	4,000		
Celkem:							

**NABÍDKOVÝ ROZPOČET****Stavba:** 4207.0 Prodloužení TT Sidliště Barrandov - Holyně - Slivenec - 0.etapa**Objekt:** VON Vedlejší a ostatní náklady**Rozpočet:** VON Vedlejší a ostatní náklady**Objednavatel:****Zhotovitel dokumentace:****Zhotovitel:** EUROVIA CS, a. s.**Základní cena:** 1 818 152,40 Kč**Cena celková:** 1 818 152,40 Kč**DPH:** 381 812,00 Kč**Cena s daní:** 2 199 964,40 Kč**Měrné jednotky:****Počet měrných jednotek:** 1,00**Náklad na měrnou jednotku:** 1 818 152,40 Kč**Vypracoval zadání:****Vypracoval nabídku:****Datum zadání:****Datum vypracování nabídky:**

139



POLOŽKY ROZPOČTU

Stavba: 4207.0 Prodloužení TT Sídliště Barrandov - Holyně - Slivenec - 0.etapa
 Objekt: VON Vedlejší a ostatní náklady
 Rozpočet: VON Vedlejší a ostatní náklady

Poř.č.	Položka	Typ	Název	MJ	Počet MJ	J.cena	Celkem
1	ZS-001		Zařízení stavenišť - zřízení, provoz, odstranění - položka obsahuje veškeré náklady zařízení stavenišť, které nejsou uvedeny zvlášť vystavby (např. nasazení dočasných protihlukových stěn - montáž, demontáž, najem, údržbu).	KPL	1,000		
2	PP-001		Aktualizace dopravně-inženýrského opatření, včetně projednání	KUS	1,000		
3	PP-002		Dopracování dokumentace pro provedení stavby PS902, SO101, SO102, SO401, SO403, SO404, SO405, SO421, SO706	KUS	1,000		
4	PP-003		Dokumentace skutečného provedení stavby	KUS	1,000		
5	GP-001		Geodetické práce dodavatele	KUS	1,000		
6	O-001		Pasportizace vozovek	M2	5 000,000		
7	O-002		Měření hluku před zahájením stavby	KPL	1,000		
8	O-003		Měření hluku po skončení stavby	KPL	1,000		
9	O-004		Opravy vozovek po stavbě (ACO 11 40 mm, ACL 16+ 60 mm)	M2	500,000		

CHV



3.6.1.8

POLOŽKY ROZPOČTU

Stavba: 4207.0 Prodloužení TT Sídliště Barrandov - Holyně - Slivenec - 0.etapa
Objekt: VON Vedlejší a ostatní náklady
Rozpočet: VON Vedlejší a ostatní náklady

Poř.č.	Položka	Typ	Název	MJ	Počet MJ	J.cena	Celkem
10	O-005		Provozní vlivy	KPL	1,000		
Celkem:							

147