
**DODATEK Č. 1
KE SMLouvĚ O DíLO**

„Snížení energetické náročnosti budov SZeŠ a SOŠ Poděbrady“

Číslo Objednatele 30/49535013/2018
Číslo Dodavatele

TENTO DODATEK Č. 1 (dále jen „**Dodatek**“) **KE SMLOUVĚ O DÍLO** uzavřené dne 18. 7. 2018.
(dále jen „**Smlouva**“) je uzavřen

MEZI SMLUVNÍMI STRANAMI, KTERÝMI JSOU:

Objednatel

Střední zemědělská škola a Střední odborná škola Poděbrady, příspěvková organizace

se sídlem Boučkova 355, 290 01 Poděbrady

zastoupený: Ing. Milenou Kavkovou, ředitelkou SZeŠ a SOŠ Poděbrady

IČO: 49535013

Bankovní spojení: Komerční banka a. s., číslo účtu:



dále jen „objednatel“

a

Dodavatel

EMH stavební CZ, s. r. o.

Sídlo: Na Rokytce 1032/24, Libeň 180 00 Praha 8

zapsaný v obchodním rejstříku vedeném Městským soudem v Praze v oddíle C, vložka 214067

Jednající: Martin Hajzler, jednatel

IČO: 01972197

DIČ: CZ01972197

Bankovní spojení: UniCredit Bank Czech Republic, a. s. číslo účtu



dále jen „dodavatel“

OBJEDNATEL A DODAVATEL SPOLEČNĚ JEN „**Smluvní strany**“
NEBO JEDNOTLIVĚ „**Smluvní strana**“.

Článek I. Předmět Dodatku

1. V rámci provádění prací na díle „Snížení energetické náročnosti budov SZeŠ a SOŠ Poděbrady“ byly zjištěny skutečnosti, které je nutné zohlednit změnou v projektu formou Změnového listu č. 1. Detailní popisy změn jsou součástí Změnového listu, který tvoří nedílnou součást tohoto Dodatku.
2. Smluvní strany se dohodly na následujících změnách Smlouvy:

2.1 Vzhledem k nepředvídatelným skutečnostem, zjištěným v průběhu realizace stavebních prací a popsáním ve Změnovém listu č. 1, který tvoří přílohu tohoto Dodatku, se původní znění čl. I., odst. 1.1. ruší a nahrazuje se tímto novým zněním:

Dodavatel se zavazuje k provedení díla - stavby „Snížení energetické náročnosti budov SZeŠ a SOŠ Poděbrady“ podle prováděcí projektové dokumentace vč. výkazu výměr, kterou vypracoval Energy Benefit Centre a. s., Křenova 438/3, 162 00 Praha 6, IČ: 29029210 v rozsahu specifikovaném v oceněném výkazu výměr (položkovém rozpočtu), který tvoří přílohu této smlouvy a byl součástí nabídky dodavatele podané v rámci zadávacího řízení na výběr dodavatele předmětu díla, ve znění Změnového listu č. 1. Součástí provedení díla je i vypracování nezbytné výrobní a dílenské dokumentace.

Místem plnění předmětu plnění díla je objekt Střední zemědělské školy a Střední odborné školy Poděbrady, Boučkova 355, 290 01 Poděbrady, v rozsahu projektové dokumentace a podle uvedeného výkazu výměr a požadovaného soupisu prací, ve znění Změnového listu č. 1.

2.2. Vzhledem k nepředvídatelným skutečnostem, zjištěným v průběhu realizace stavebních prací a popsáním ve Změnovém listu č. 1, který tvoří přílohu tohoto Dodatku, se původní znění čl. III., odst. 3.1. ruší a nahrazuje se tímto novým zněním:

Cena za dílo dle článku I. smlouvy je sjednána dohodou na základě nabídkové ceny zhotovitele dohodou smluvních stran v souladu se zákonem č. 526/1990 Sb., o cenách, ve znění pozdějších předpisů, v celkové výši 42.102.124 Kč bez DPH, a to jako cena nejvýše přípustná.

K této ceně za dílo bude zhotovitelem účtována v souladu se zákonem č. 235/2004 Sb., o dani z přidané hodnoty, v platném znění, DPH ve výši 8.841.446 Kč.

Celková cena za dílo včetně DPH činí 50.943.570 Kč.

Nedílnou součástí smlouvy je oceněný výkaz výměr uvedený v příloze č. 3 ve znění změnového listu č. 1, který tvoří přílohu č.1 k Dodatku č. 1. Celkové ceny položek (a jejich kalkulací s oceněným množstvím či rozsahem dané položky stanovené jednotkové ceny daných položek) uvedené v oceněném výkazu výměr jsou pevné a platné po celou dobu realizace díla. Jednotlivé položky oceněného výkazu výměr v sobě zahrnují i práce a dodávky tam výslovně nepojmenované, jejichž provedení či dodání je pro řádnou realizaci a dokončení dané položky oceněného výkazu výměr při odborné péči dodavatele nutno předvídat a v odborných kruzích jsou považovány za její součást.

3. Rekapitulace změny ceny díla dle Smlouvy s ohledem na tento Dodatek.

Původní cena za dílo dle Smlouvy činila 37.992.323 Kč bez DPH, tedy 45.970.711 Kč s DPH.
Dodatkem č. 1 byla cena navýšena o 4.109.801 Kč bez DPH, tedy o 4.972.859 Kč s DPH.
Nová cena za dílo dle Smlouvy ve znění tohoto Dodatku č. 1 činí 42.102.124 Kč bez DPH,
50.943.570 Kč s DPH.

	cena bez DPH	DPH 21 %	cena vč. DPH
Smlouva o dílo	37.992.323 Kč	7.978.388 Kč	45.970.711,00 Kč
Dodatek č. 1	4.109.801 Kč	863.058 Kč	4.972.859 Kč
Celková nová cena díla	42.102.124 Kč	8.841.446 Kč	50.943.570 Kč

Článek II.

1. Ostatní ujednání Smlouvy zůstávají nezměněna.
2. Tento Dodatek se uzavírá v souladu s § 222, odst. 6 zákona č. 134/2016 Sb., o zadávání veřejných zakázek.
3. Tento Dodatek se uzavírá v 5 stejnopisech, z nichž každý má povahu originálu. Objednatel obdrží 3 stejnopisy a Zhotovitel 2 stejnopisy.
4. Tento Dodatek nabývá platnosti dnem podpisu, účinnosti nabývá dnem zveřejnění v registru smluv, které provede Objednatel.

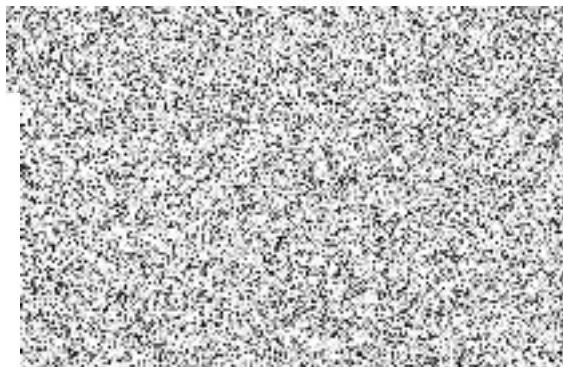
Přílohy:

- 1) Změnový list č. 1

v Poděbrudech dne 18.7.2019

v Poděbrudech dne 18.7.2019

OBJEDNATEL



DODAVATEL

EMH stavební CZ s. r.

Martin Hajzler,
jednatel



1137 SEN SZeŠ a SOŠ Poděbrady

DODATEK - REKAPITULACE

Popis	Cena	DPH	Cena s DPH
SO_01.1: Špalety	2 985 313	626 916	3 612 229
0061: Úprava povrchů vnitřní	2 890 841	607 077	3 497 917
VRN.: Vedlejší rozpočtové náklady	94 473	19 839	114 312
SO_01.2: Střecha	692 374	145 398	837 772
712: Pevňovací krytiny	477 977	100 375	578 352
713: Izolace tepelné	192 486	40 422	232 909
VRN.: Vedlejší rozpočtové náklady	21 911	4 601	26 512
SO_03.1: Sanace rampy	266 432	55 951	322 382
0985: Sanace rampy	258 000	54 180	312 180
VRN.: Vedlejší rozpočtové náklady	8 431	1 771	10 202
SO_03.2: Venkovní dlažba	165 682	34 793	200 476
001.: Zemní práce	78 281	16 439	94 721
0051: Zpevněné plochy	82 158	17 253	99 411
VRN.: Vedlejší rozpočtové náklady	5 243	1 101	6 344
Celkem (bez DPH)	4 109 801		
DPH		863 058	
DPH 21 % ze základny: 4 109 801		863 058	
Celkem (včetně DPH)		4 972 859	



1137 SEN SZeŠ a SOŠ Poděbrady

DODATEK

Poř.	Kód	Popis	MJ	Výměra bez ztr.	Ztrata	Výměra	Jedn. cena	Cena	Sazba DPH	DPH	Cena s DPH
SO_01.1: Špalety								2 985 313		626 916	3 612 229
0061: Úprava povrchů vnitřní								2 890 841		607 077	3 497 917
1.	613131111	Spojovací můstek vnitřního ostění nanášený ručně nadpraží	m2	1 030,788	-	1 030,788	79,22	81 661	21	17 149	98 810
		OZ 17: 1,55*6*(0,75+0,20)		6,824							
		OZ 18: 1,1*1*(0,3+0,20)		0,55							
		OZ 19: 0,5*1*(0,3+0,20)		0,25							
		OZ 20: 1,55*3*(0,3+0,20)		2,325							
		OZ 21: 1,21*1*(0,3+0,20)		0,605							
		OZ 22: 1,85*13*(0,75+0,20)		22,848							
		OZ 23: 1,65*48*(0,45+0,20)		51,48							
		OZ 24: 1,6*132*(0,45+0,20)		137,28							
		OZ 25: 1,85*28*(0,55+0,20)		38,85							
		OZ 26: 2,05*2*(0,55+0,20)		5,075							
		OZ 27: 2,05*1*(0,55+0,20)		1,537							
		OZ 28: 1,55*2*(0,55+0,20)		2,325							
		OZ 29: 1,55*4*(0,55+0,20)		4,65							
		OZ 30: 5,75*1*(0,75+0,20)		5,462							
		OZ 31: 1,05*4*(0,6+0,20)		5,36							
		OZ 33: 3,95*1*(0,45+0,20)		2,568							
		OZ 34: 3,95*2*(0,45+0,20)		5,135							
		OZ 35: 2,31*1*(0,45+0,20)		1,502							
		OZ 36: 1,12*2*(0,45+0,20)		1,456							
		OZ 37: 0,85*2*(0,45+0,20)		1,105							
		=		295,196							
		špalety		-							
		OZ 17: 1,7*2*6*(0,75+0,20)		19,38							
		OZ 18: 0,8*2*1*(0,3+0,20)		0,8							
		OZ 19: 1,5*2*1*(0,3+0,20)		1,5							
		OZ 20: 1,5*2*3*(0,3+0,20)		4,5							
		OZ 21: 1,6*2*1*(0,3+0,20)		1,6							
		OZ 22: 1,7*2*13*(0,75+0,20)		41,99							
		OZ 23: 1,7*2*48*(0,40+0,20)		97,92							
		OZ 24: 2,7*2*132*(0,35+0,20)		392,04							
		OZ 25: 2,7*2*28*(0,45+0,20)		98,28							
		OZ 26: 2,7*2*2*(0,55+0,20)		8,1							
		OZ 27: 2,7*2*1*(0,55+0,20)		4,05							
		OZ 28: 2,7*2*2*(0,55+0,20)		8,1							
		OZ 29: 2,7*2*4*(0,55+0,20)		16,2							
		OZ 30: 2,7*2*1*(0,75+0,20)		5,13							
		OZ 31: 2,7*2*4*(0,6+0,20)		17,28							
		OZ 33: 2,7*2*1*(0,45+0,20)		3,51							
		OZ 34: 2,7*2*2*(0,45+0,20)		7,02							
		OZ 35: 1,5*2*1*(0,45+0,20)		1,95							
		OZ 36: 1,5*2*2*(0,45+0,20)		3,9							
		OZ 37: 0,9*2*2*(0,45+0,20)		2,34							
		=		335,59							

1137 SEN SZeŠ a SOŠ Poděbrady

DODATEK

Pof.	Kód	Popis	MJ	Výměra bez ztr.	Ztratné	Výměra	Jedn. cena	Cena	Sazba DPH	DPH	Cena s DPH
2.	621211010_1	Montáž kontaktního zateplení dorovnění nadpraží z polystyrénových desek tl do 80 mm bez sklovláknitého pletiva do tenkovrstvé hmoty, bez rohů	m2	209,896	-	209,896	1 021,41	214 389	21	45 022	259 411
		nadpraží		-							
		OZ 17: 1,55*6*0,75		6,975							
		OZ 18: 1,1*1*0,3		0,33							
		OZ 19: 0,5*1*0,3		0,15							
		OZ 20: 1,55*3*0,3		1,395							
		OZ 21: 1,21*1*0,3		0,363							
		OZ 22: 1,85*13*0,75		18,038							
		OZ 23: 1,65*48*0,45		35,64							
		OZ 24: 1,6*132*0,45		95,04							
		OZ 25: 1,85*28*0,55		28,49							
		OZ 26: 2,05*2*0,55		2,255							
		OZ 27: 2,05*1*0,55		1,128							
		OZ 28: 1,55*2*0,55		1,705							
		OZ 29: 1,55*4*0,55		3,41							
		OZ 30: 5,75*1*0,75		4,313							
		OZ 31: 1,05*4*0,6		2,52							
		OZ 33: 3,95*1*0,45		1,778							
		OZ 34: 3,95*2*0,45		3,555							
		OZ 35: 2,31*1*0,45		1,04							
		OZ 36: 1,12*2*0,45		1,008							
		OZ 37: 0,85*2*0,45		0,765							
3.	621211200_1	Montáž druhé vrstvy kontaktního zateplení z polystyrénových desek bez sklovláknitého pletiva do tenkovrstvé hmoty, bez rohů - dorovnění nadpraží	m2	209,896	-	209,896	309,39	64 939	21	13 637	78 577
4.	622211010_1	Montáž kontaktního zateplení dorovnění ostění z polystyrénových desek tl do 80 mm bez sklovláknitého pletiva do tenkovrstvé hmoty, bez rohů	m2	492,99	-	492,99	807,59	398 134	21	83 608	481 743
		špalety		-							
		OZ 17: 1,7*2*6*0,75		15,3							
		OZ 18: 0,8*2*1*0,3		0,48							
		OZ 19: 1,5*2*1*0,3		0,9							
		OZ 20: 1,5*2*3*0,3		2,7							
		OZ 21: 1,6*2*1*0,3		0,96							
		OZ 22: 1,7*2*13*0,75		33,15							
		OZ 23: 1,7*2*48*0,40		65,28							
		OZ 24: 2,7*2*132*0,35		249,48							
		OZ 25: 2,7*2*28*0,45		68,04							
		OZ 26: 2,7*2*2*0,55		5,94							
		OZ 27: 2,7*2*1*0,55		2,97							
		OZ 28: 2,7*2*2*0,55		5,94							
		OZ 29: 2,7*2*4*0,55		11,88							
		OZ 30: 2,7*2*1*0,75		4,05							
		OZ 31: 2,7*2*4*0,6		12,96							
		OZ 33: 2,7*2*1*0,45		1,43							
		OZ 34: 2,7*2*2*0,45		4,86							

1137 SEN SZeŠ a SOŠ Poděbrady

DODATEK

Poř.	Kód	Popis	MJ	Výměra bez ztr.	Ztratné	Výměra	Jedn. cena	Cena	Sazba DPH	DPH	Cena s DPH
		OZ 35: 1,5*2*1*0,45		1,35							
		OZ 36: 1,5*2*2*0,45		2,7							
		OZ 37: 0,9*2*2*0,45		1,62							
5.	622211200_1	Montáž druhé vrstvy kontaktního zateplení z polystyrenových desek bez sklovláknitého pleťiva do tenkovrstvé hmoty, bez rohů - dorovnání ostění	m2	492,99	-	492,99	309,39	152 525	21	32 030	184 556
6.	58562011	Směs suchá lepicí a stěrková cementová 3,45* (209,896+492,99)	kg	2 424,957	-	2 424,957	14,10	34 192	21	7 180	41 372
7.	613142001_1	Potažení sklovláknitým pleťivem vtačeným do tenkovrstvé hmoty - nadpraží a ostění	m2	1 030,788	-	1 030,788	255,49	263 359	21	55 305	318 664
8.	28375768.A	Deska izolační polystyrén samozhášivý EPS 150 - dodávka špalety 80*40 mm: 492,99*(0,08+0,04) nadpraží 100*40 mm: 209,896*(0,10+0,04) navýšení pro okna OZ 23 - pro 24 ks tl. 100 + 60 mm, tj. + 20 mm; 1,65*0,40*24*0,02	m3	88,861	10,00	97,747	2 200,00	215 044	21	45 159	260 203
9.	613131111	Spojovací můstek vnitřního ostění nanášený ručně - parapety OZ 17: 1,55*6*0,75 OZ 18: 1,1*1*0,3 OZ 19: 0,5*1*0,3 OZ 20: 1,55*3*0,3 OZ 21: 1,21*1*0,3 OZ 22: 1,85*13*0,75 OZ 23: 1,65*48*0,75 OZ 24: 1,6*132*0,55 OZ 25: 1,85*28*0,55 OZ 26: 2,05*2*0,55 OZ 27: 2,05*1*0,55 OZ 28: 1,55*2*0,55 OZ 29: 1,55*4*0,55 OZ 30: 5,75*1*0,75 OZ 31: 1,05*4*0,6 OZ 33: 3,95*1*0,45 OZ 34: 3,95*2*0,45 OZ 35: 2,31*1*0,45 OZ 36: 1,12*2*0,45 OZ 37: 0,85*2*0,45	m2	254,776	-	254,776	79,22	20 184	21	4 239	24 422
10.	632450124	Vyrovňovací cementový potěr tl do 50 mm ze suchých směsí provedený v pásu parapety - celková tl. 11 cm: 254,776	m2	254,776	-	254,776	595,61	151 747	21	31 867	183 614
11.	632450122	Vyrovňovací cementový potěr tl do 30 mm ze suchých směsí provedený v pásu parapety - celková tl. 11 cm: 254,776*2	m2	509,552	-	509,552	392,14	199 814	21	41 961	241 775
12.	985141111_1	Vyčištění parapetní spáry z exteriéru OZ 17: 1,55*6 OZ 18: 1,1*1 OZ 19: 0,5*1 OZ 20: 1,55*3 OZ 21: 1,21*1	m	426,51	-	426,51	110,87	47 287	21	9 930	57 217

1137 SEN SZeŠ a SOŠ Poděbrady

DODATEK

Pof.	Kód	Popis	MJ	Výměra bez ztr.	Ztratné	Výměra	Jedn. cena	Cena	Sazba DPH	DPH	Cena s DPH
		OZ 22: 1,85*13		24,05							
		OZ 23: 1,65*48		79,2							
		OZ 24: 1,6*130		211,2							
		OZ 25: 1,65*28		51,8							
		OZ 26: 2,05*2		4,1							
		OZ 27: 2,05*1		2,05							
		OZ 28: 1,55*2		3,1							
		OZ 29: 1,55*4		6,2							
		OZ 30: 5,75*1		5,75							
		OZ 31: 1,05*4		4,2							
		OZ 33: 3,95*1		3,95							
		OZ 34: 3,95*2		7,9							
		OZ 35: 2,31*1		2,31							
		OZ 36: 1,12*2		2,24							
		OZ 37: 0,85*2		1,7							
13.	624631220_1	Tmelení spár š do 30 mm včetně penetrace	m	426,51	-	426,51	322,00	137 336	21	28 841	166 177
14.	619995001	Začištění omítek kolem oken, dveří, podlah nebo obkladů	m	1 915,7	-	1 915,7	150,29	287 902	21	60 459	348 362
		OZ 17: (1,3+1,7)*2*6		36,0							
		OZ 18: (1+0,8)*2*1		3,6							
		OZ 19: (0,4+1,5)*2*1		3,6							
		OZ 20: (1,4+1,5)*2*3		17,4							
		OZ 21: (1,06+1,6)*2*1		5,32							
		OZ 22: (1,6+1,7)*2*13		85,8							
		OZ 23: (1,25+1,6)*2*48		273,6							
		OZ 24: (1,35+2,7)*2*130		1 069,2							
		OZ 25: (1,6+2,7)*2*28		240,8							
		OZ 26: (1,77+2,7)*2*2		17,86							
		OZ 27: (1,77+2,7)*2*1		8,94							
		OZ 28: (1,3+2,7)*2*2		16,0							
		OZ 29: (1,3+2,7)*2*4		32,0							
		OZ 30: (5,5+2,7)*2*1		16,4							
		OZ 31: (0,8+2,7)*2*4		28,0							
		OZ 33: (3,7+2,7)*2*1		12,8							
		OZ 34: (3,7+2,7)*2*2		25,6							
		OZ 35: (2,06+1,5)*2*1		7,12							
		OZ 36: (0,86+1,5)*2*2		9,44							
		OZ 37: (0,6+0,9)*2*2		6,0							
15.	619991021	Oblepení rámu a keramických soklů lepicí páskou	m	2 342,21	-	2 342,21	4,76	11 158	21	2 343	13 501
		zevnitř: 1915,70		1 915,7							
		parapety vně: -		-							
		OZ 17: 1,55*6		9,3							
		OZ 18: 1,1*1		1,1							
		OZ 19: 0,5*1		0,5							
		OZ 20: 1,55*3		4,65							
		OZ 21: 1,21*1		1,21							
		OZ 22: 1,65*13		24,05							
		OZ 23: 1,65*48		79,2							
		OZ 24: 1,6*130		211,2							

1137 SEN SZeŠ a SOŠ Poděbrady

DODATEK

Poř.	Kód	Popis	MJ	Výměra bez ztr.	Ztratné	Výměra	Jedn. cena	Cena	Sazba DPH	DPH	Cena s DPH
		OZ 25; 1,85*28		51,8							
		OZ 26; 2,05*2		4,1							
		OZ 27; 2,05*1		2,05							
		OZ 28; 1,55*2		3,1							
		OZ 29; 1,55*4		6,2							
		OZ 30; 5,75*1		5,75							
		OZ 31; 1,05*4		4,2							
		OZ 33; 3,95*1		3,95							
		OZ 34; 3,95*2		7,9							
		OZ 35; 2,31*1		2,31							
		OZ 36; 1,12*2		2,24							
		OZ 37; 0,85*3		2,55							
16.	619991001	Zakrytí podlah fólií přilepenou lepicí páskou 426,51*1,00*1,2	m2	511,812	-	511,812	18,54	9 488	21	1 993	11 481
17.	949101111	Lešení pomocné pro objekty pozemních staveb s lešehovou podlahou v do 1,9 m zatížení do 150 kg/m2	m2	511,812	-	511,812	45,84	23 464	21	4 927	28 391
18.	985131311	Ruční dočištění ploch stěn ocelových kartáčů	m2	1 030,788	-	1 030,788	144,35	148 798	21	31 248	180 045
19.	985111111	Otlučení omítek stěn 50 % (209,896+492,99+254,776)*0,5	m2	478,831	-	478,831	269,36	128 977	21	27 085	156 063
20.	985111192	Příplatek k otlučení omítek za plochu do 10 m2 jednotlivě	m2	478,831	-	478,831	27,18	13 013	21	2 733	15 746
21.	985231113	Spárování zdiva aktivovanou maltou spára hl do 40 mm dl přes 12 m/m2 25 % (209,896+492,99+254,776)*0,25	m2	239,416	-	239,416	564,02	135 035	21	28 357	163 393
22.	985231192	Příplatek ke spárování hl do 40 mm za plochu do 10 m2 jednotlivě	m2	239,416	-	239,416	39,37	9 425	21	1 979	11 405
23.	985233132	Úprava spár po spárování zdiva zdrsněním spára dl přes 12 m/m2	m2	239,416	-	239,416	325,46	77 919	21	16 363	94 282
24.	985233912	Příplatek k úpravě spár za plochu do 10 m2 jednotlivě	m2	239,416	-	239,416	30,32	7 258	21	1 524	8 782
25.	979011111R00	Svislá doprava suti a vybour. hmot za 2.NP a 1.PP	t	30,166	-	30,166	215,00	6 486	21	1 362	7 848
26.	979011121R00	Příplatek za každé další podlaží	t	60,332	-	60,332	120,00	7 240	21	1 520	8 760
27.	979082111R00	Vnitrostaveništní doprava suti do 10 m	t	30,166	-	30,166	180,00	5 430	21	1 140	6 570
28.	979082121R00	Příplatek k vnitrost. dopravě suti za dalších 5 m	t	60,332	-	60,332	10,00	603	21	127	730
29.	979083117R00	Vodorovné přemístění suti na skládku do 6000 m	t	30,166	-	30,166	190,00	5 732	21	1 204	6 935
30.	979083191R00	Příplatek za dalších započatých 1000 m nad 6000 m	t	120,664	-	120,664	20,00	2 413	21	507	2 920
31.	979990000R00	Poplatek za skládku smíšené stavební suti	t	30,166	-	30,166	300,00	9 050	21	1 900	10 950
32.	999281211R00	Přesun hmot pro budovy zděné v do 24 m	t	92,609	-	92,609	225,00	20 837	21	4 376	25 213
		VRN.: Vedlejší rozpočtové náklady						94 473		19 839	114 312
1.	01	Zařízení staveniště - Veškeré náklady spojené s vybudováním, provozem a odstraněním ZS	%	28 908,406	-	28 908,406	2,71	78 457	21	16 476	94 933
2.	03	Provozní vlivy - Zohlednění všech cizích vlivů způsobených na stavbě	%	28 908,406	-	28 908,406	0,32	9 193	21	1 931	11 123
3.	05	Mimostaveništní doprava - mimořádné náklady spojené s dopravou materiálů na staveniště	%	28 908,406	-	28 908,406	0,15	4 423	21	929	5 352
4.	06	Územní vlivy - zohlednění dopravních omezení	%	28 908,406	-	28 908,406	0,08	2 399	21	504	2 903

1137 SEN SZeŠ a SOŠ Poděbrady

DODATEK

Poř.	Kód	Popis	MJ	Výměra bez ztr.	Ztratné	Výměra	Jedn. cena	Cena	Sazba DPH	DPH	Cena s DPH
SO_01.2: Střecha								692 374		145 398	837 772
712.: Pevňové krytiny								477 977		100 375	578 352
1.	712363600_1	Příplatek za kotvení povlakové krytiny - tepelná izolace tl. přes 240 mm 930,157*6 1588,2052*6 zakrouhlení: -0,173	kus	15 110,0 5 580,942 9 529,031 - 0,173	-	15 110,0	14,00	211 540	21	44 423	255 963
2.	712363600_2	Příplatek za kotvení - rohová pole	m2	194,07	-	194,07	242,00	46 965	21	9 863	56 828
3.	712363600_3	Příplatek za kotvení - krajní pole	m2	377,779	-	377,779	121,00	45 711	21	9 599	55 311
4.	712363103	Provedení povlakové krytiny střech do 10° ukotvení fólie talířovou hmoždinkou do betonu nebo ŽB - kotvení klempířských prvků	kus	4 800,0	-	4 800,0	23,70	113 760	21	23 890	137 650
5.	762361310_1	Bednění mezistřešních a zaatikových žlabů OSB deskami	m2	56,219	-	56,219	1 015,50	57 090	21	11 989	69 079
6.	998712103R00	Přesun hmot pro povlakové krytiny, výšky do 24 m □	t	1,94	-	1,94	1 500,00	2 910	21	611	3 521
713.: Izolace tepelné								192 486		40 422	232 909
1.	713141152R00	Izolace tepelná střech kladená na sucho 1vrstvá pracovní kotvení k podkladu (1 kotva / deska) - vyrovnání - det. 08 kotva: 11,89*6,3 = Maximoučet střecha 2.NP: 25,43*6,5 16,13*12 13*9,1 29,63*11 (29,63*7,42)*7 11,22*11,5 11,8*10,6 28*9,3 = Maximoučet střecha 3.NP: 15,19*7,58	m2	1 663,112 74,907 74,907 165,295 193,56 118,3 325,93 155,47 129,03 125,08 260,4 1 473,065 115,14	-	1 663,112	60,00	99 787	21	20 955	120 742
2.	28375768.A	Deska izolační polystyrén samozhášivý EPS 150 1663,11*0,02*1,05	m3	34,925 34,925	-	34,925	2 200,00	76 836	21	16 135	92 971
3.	713909001_1	Vyplnění stávajících žlabů polystyrenem - det. 8 □	m	124,93	-	124,93	115,00	14 367	21	3 017	17 384
4.	998713103R00	Přesun hmot pro izolace tepelné, výšky do 24 m □	t	0,998	-	0,998	1 500,00	1 497	21	314	1 811
VRN.: Vedlejší rozpočtové náklady								21 911		4 601	26 512
1.	01	Zařízení staveniště - Veškeré náklady spojené s vybudováním, provozem a odstraněním ZS	%	6 704,63	-	6 704,63	2,71	18 196	21	3 821	22 018
2.	03	Provozní vlivy - Zohlednění všech cizích vlivů způsobených na stavbě	%	6 704,63	-	6 704,63	0,32	2 132	21	448	2 580
3.	05	Mimostaveništní doprava - mimořádné náklady spojené s dopravou materiálů na staveniště	%	6 704,63	-	6 704,63	0,15	1 026	21	215	1 241
4.	06	Územní vlivy - zohlednění dopravních omezení	%	6 704,63	-	6 704,63	0,08	556	21	117	673

1137 SEN SZeŠ a SOŠ Poděbrady

DODATEK

Poř.	Kód	Popis	MJ	Výměra bez ztr.	Ztratné	Výměra	Jedn. cena	Cena	Sazba DPH	DPH	Cena s DPH
------	-----	-------	----	--------------------	---------	--------	------------	------	--------------	-----	------------

1137 SEN SZeŠ a SOŠ Poděbrady

DODATEK

Poř.	Kód	Popis	MJ	Výměra bez ztr.	Ztrátě	Výměra	Jedn. cena	Cena	Sazba DPH	DPH	Cena s DPH
SO_03.1: Sanace rampy								266 432		55 951	322 382
0988: Sanace rampy								258 000		54 180	312 180
1.	787161823	Demontáž zábradlí schodišťového nerozebratelného hmotnosti 1m zábradlí do 20 kg 4,40*2,60	m	7,0	-	7,0	261,75	1 832	21	385	2 217
2.	764002841	Demontáž oplechování horních ploch zdi a nadezdívek do sutí 4,40*2,60	m	7,0	-	7,0	162,00	1 134	21	238	1 372
3.	985111232	Odsekání betonu podlah tl do 100 mm 4,40*2,60	m2	11,44	-	11,44	858,73	9 824	21	2 063	11 887
4.	985111292	Příplatek k odsekání omítek a betonu za plochu do 10 m2 jednotlivě	m2	11,44	-	11,44	56,67	648	21	136	784
5.	985121221	Tryskání degradovaného betonu podlah vodou pod tlakem do 300 barů	m2	11,44	-	11,44	208,07	2 380	21	500	2 880
6.	985121912	Příplatek k tryskání degradovaného betonu za plochu do 10 m2 jednotlivě	m2	11,44	-	11,44	20,20	231	21	49	280
7.	985111111	Otlučení omítek stěn stěny: (2,60+4,40)*1,05 plochy kolem rampy 0,30*1,10 (2,60+4,40)*0,30	m2	9,78	-	9,78	269,36	2 634	21	553	3 188
8.	985111192	Příplatek k otlučení omítek za plochu do 10 m2 jednotlivě	m2	9,78	-	9,78	27,18	266	21	56	322
9.	985131111	Očištění ploch stěn a podlah tlakovou vodou 11,44*9,78	m2	21,22	-	21,22	109,32	2 320	21	487	2 807
10.	985131311	Ruční dočištění ploch stěn ocelových kartáči	m2	21,22	-	21,22	144,35	3 063	21	643	3 706
11.	985139112	Příplatek k očištění ploch za plochu do 10 m2 jednotlivě	m2	21,22	-	21,22	22,64	480	21	101	581
12.	985142213	Vysekání spojovací hmoty ze spár zdíva hl přes 40 mm dl přes 12 m/m2	m2	9,78	-	9,78	1 814,92	17 750	21	3 727	21 477
13.	985142912	Příplatek k cenám vysekání spojovací hmoty ze spár za plochu do 10 m2 jednotlivě	m2	9,78	-	9,78	88,14	862	21	181	1 043
14.	985223110	Přezdivání cihelného zdíva do aktivované malty do 1 m3 30 % plochy 9,78*0,30*0,30	m3	0,88	-	0,88	14 650,40	12 895	21	2 708	15 603
15.	59610002	cihla pálená plná přes P15 do P20 290x140x65mm 0,88*297*1,20	kus	313,632	-	313,632	8,85	2 776	21	583	3 359
16.	985231113	Spárování zdíva aktivovanou maltou spára hl do 40 mm dl přes 12 m/m2	m2	9,78	-	9,78	564,02	5 516	21	1 158	6 675
17.	985231192	Příplatek ke spárování hl do 40 mm za plochu do 10 m2 jednotlivě	m2	9,78	-	9,78	39,37	385	21	81	466
18.	985311315	Reprofilace podlah cementovými sanačními maltami tl 50 mm 11,44*2	m2	22,88	-	22,88	3 990,29	91 298	21	19 173	110 470
19.	985311912	Příplatek při reprofiliaci sanačními maltami za plochu do 10 m2 jednotlivě	m2	22,88	-	22,88	105,73	2 419	21	508	2 927
20.	985312134	Stěrka k vyrovnání betonových ploch podlah tl 5 mm	m2	11,44	-	11,44	420,90	4 815	21	1 011	5 826
21.	985312192	Příplatek ke stěrce pro vyrovnání betonových ploch za plochu do 10 m2 jednotlivě	m2	11,44	-	11,44	17,74	203	21	43	246
22.	985323112	Spojovací můstek reprofilovaného betonu na cementové bázi tl 2 mm	m2	11,44	-	11,44	634,35	7 257	21	1 524	8 781
23.	985323912	Příplatek k cenám spojovacího můstku za plochu do 10 m2 jednotlivě	m2	11,44	-	11,44	23,61	270	21	57	327

1137 SEN SZeŠ a SOŠ Poděbrady

DODATEK

Poř.	Kód	Popis	MJ	Výměra bez ztr.	Ztratné	Výměra	Jedn. cena	Cena	Sazba DPH	DPH	Cena s DPH
24.	985324211	Ochranný akrylátový nátěr betonu dvojnásobný s impregnací (OS-B)	m2	11,44	-	11,44	448,05	5 126	21	1 076	6 202
25.	985421151	Injektáž trhlín š 20 mm v cihelném zdivu tl do 300 mm aktivovanou cementovou maltou včetně vrtů 1,05*2+2,60+4,40	m	9,1	-	9,1	1 600,13	14 561	21	3 058	17 619
26.	985511113	Stříkaný beton ze suché směsi pevnosti 25 MPa stěn tl 50 mm	m2	9,78	-	9,78	1 201,18	11 748	21	2 467	14 215
27.	985512912	Příplatek ke stříkanému betonu ze suché směsi za plochu do 10 m2 jednotlivě	m2	9,78	-	9,78	37,81	370	21	78	447
28.	985513111	Stržení povrchu stříkaného betonu ze suchých směsí včetně zařezání	m2	9,78	-	9,78	203,15	1 987	21	417	2 404
29.	985562111	Výztuž stříkaného betonu stěn ze svařovaných sítí jednovrstvých D drátu 2 mm velikost ok do 100 mm	m2	9,78	-	9,78	509,00	4 978	21	1 045	6 023
30.	985564211	Kotvičky pro výztuž stříkaného betonu hl do 200 mm z oceli D 6 mm do chemické malty 9,78*8+1,76	kus	80,0	-	80,0	121,44	9 715	21	2 040	11 756
31.	764248425	Oplechování římsy rovné celoplošně lepené z TiZn předzvětráého plechu rš 400 mm	m	7,0	-	7,0	655,07	4 585	21	963	5 548
32.	Z 01	Zábradlí ocelové - dodávka a montáž včetně kotvení a povrchové úpravy	m	7,0	-	7,0	3 800,00	26 600	21	5 586	32 186
33.	979082111R00	Vnitrostaveništní doprava sutí do 10 m	t	7,422	-	7,422	180,00	1 336	21	281	1 617
34.	979082121R00	Příplatek k vnitrost. dopravě sutí za dalších 5 m	t	14,844	-	14,844	10,00	148	21	31	180
35.	979083117R00	Vodorovně přemístění sutí na skládku do 6000 m	t	7,422	-	7,422	190,00	1 410	21	296	1 706
36.	979083191R00	Příplatek za dalších započatých 1000 m nad 6000 m	t	29,688	-	29,688	20,00	594	21	125	718
37.	979990000R00	Poplatek za skládku smíšené stavební sutí	t	7,422	-	7,422	300,00	2 227	21	468	2 694
38.	999281211R00	Přesun hmot pro budovy zděné v do 24 m	t	6,027	-	6,027	225,00	1 356	21	285	1 641
VRN.: Vedlejší rozpočtové náklady								8 431		1 771	10 202
1.	01	Zařízení staveniště - Veškeré náklady spojené s vybudováním, provozem a odstraněním ZS	%	2 580,0	-	2 580,0	2,71	7 002	21	1 470	8 473
2.	03	Provozní vlivy - Zohlednění všech cizích vlivů způsobených na stavbě	%	2 580,0	-	2 580,0	0,32	820	21	172	993
3.	05	Mimostaveništní doprava - mimořádné náklady spojené s dopravou materiálů na staveniště	%	2 580,0	-	2 580,0	0,15	395	21	83	478
4.	06	Územní vlivy - zohlednění dopravních omezení	%	2 580,0	-	2 580,0	0,08	214	21	45	259

1137 SEN SZeŠ a SOŠ Poděbrady

DODATEK

Poř.	Kód	Popis	MJ	Výměra bez ztr.	Ztratné	Výměra	Jedn. cena	Cena	Sazba DPH	DPH	Cena s DPH
SO_03.2: Venkovní dlažba								165 682		34 793	200 476
001.: Zemní práce								78 281		16 439	94 721
1.	183117213_1	Hloubení rýh v kořenové zóně ručně šířky do 0,3 m hloubky do 0,6 m	m	33,0	–	33,0	1 123,45	37 074	21	7 786	44 859
2.	162201203R00	Vodorovné přemístění výkopku, kolečko hor.1-4, do 10m 33,00*0,30*0,60	m3	5,94	–	5,94	190,00	1 129	21	237	1 366
3.	162201210R00	Příplatek za další 10 m, kolečko, výkop, z hor.1- 4	m3	5,94	–	5,94	200,00	1 188	21	249	1 437
4.	167101101R00	Nakládání výkopku z hor.1-4 v množství do 100 m3	m3	5,94	–	5,94	50,00	297	21	62	359
5.	162701105R00	Vodorovné přemístění výkopku z hor.1-4 do 10000 m	m3	5,94	–	5,94	200,00	1 188	21	249	1 437
6.	199000002R00	Poplatek za skládku horniny 1- 4	m3	5,94	–	5,94	190,00	1 129	21	237	1 366
7.	113107124	Odstranění podkladu z kameniva drceného tl 400 mm ručně 31,00*1,10	m2	34,1	–	34,1	594,48	20 272	21	4 257	24 529
8.	997221141	Vodorovná doprava suti ze sypkých materiálů stavebním kolečkem do 50 m	t	27,28	–	27,28	130,20	3 552	21	746	4 298
9.	997221611	Nakládání suti na dopravní prostředky pro vodorovnou dopravu 34,10*0,40 *2,0	t	27,28	–	27,28	167,64	4 573	21	960	5 534
10.	997221551	Vodorovná doprava suti ze sypkých materiálů do 1 km	t	27,28	–	27,28	43,34	1 182	21	248	1 431
11.	997221559	Příplatek ZKD 1 km u vodorovné dopravy suti ze sypkých materiálů 27,28*9	t	245,52	–	245,52	10,14	2 490	21	523	3 012
12.	997221855	Poplatek za uložení na skládku (skládkovně) zeminy a kameniva kód odpadu 170 504	t	27,28	–	27,28	140,00	3 819	21	802	4 621
13.	181951102	Úprava pláně v hornině tř. 1 až 4 se zhuťněním	m2	34,1	–	34,1	11,41	389	21	82	471
0051: Zpevněné plochy								82 158		17 253	99 411
1.	981511114	Demolice konstrukcí z betonu železového postupným rozebíráním 31,00*1,10*0,10	m3	3,41	–	3,41	6 335,82	21 605	21	4 537	26 142
2.	979082111R00	Vnitrostaveništní doprava suti do 10 m	t	8,218	–	8,218	180,00	1 479	21	311	1 790
3.	979082121R00	Příplatek k vnitrost. dopravě suti za dalších 5 m 8,218*2	t	16,436	–	16,436	10,00	164	21	35	199
4.	979083117R00	Vodorovné přemístění suti na skládku do 6000 m	t	8,218	–	8,218	190,00	1 561	21	328	1 889
5.	979083191R00	Příplatek za dalších započatých 1000 m nad 6000 m 8,218*4	t	32,872	–	32,872	20,00	657	21	138	796
6.	979990000R00	Poplatek za skládku smíšené stavební suti	t	8,218	–	8,218	300,00	2 465	21	518	2 983
7.	564752111	Podklad z vibrovaného štěrku VŠ tl 150 mm	m2	34,1	–	34,1	193,18	6 587	21	1 383	7 971
8.	564762111	Podklad z vibrovaného štěrku VŠ tl 200 mm	m2	34,1	–	34,1	242,69	8 276	21	1 738	10 014
9.	596211110	Kladení zámkové dlažby komunikací pro pěší tl 60 mm skupiny A pl do 50 m2	m2	34,1	–	34,1	312,95	10 672	21	2 241	12 913
10.	59245021	Dlažba skladebná betonová tl. 60mm přírodní dodávka	m2	34,1	–	34,1	271,00	9 241	21	1 941	11 182
11.	916561111R7	Osazení záhon.obrubníků do lože z C 12/15 s opěrou včetně obrubníku 100/5/20 cm	m	33,0	–	33,0	300,00	9 900	21	2 079	11 979
12.	999281211R00	Přesun hmot pro budovy zděné v do 24 m	t	42,44	–	42,44	225,00	9 549	21	2 005	11 554
VRN.: Vedlejší rozpočtové náklady								5 243		1 101	6 344
1.	01	Zařízení staveniště - Veškeré náklady spojené s vybudováním, provozem a odstraněním ZS	%	1 604,39	–	1 604,39	2,71	4 354	21	914	5 269

1137 SEN SZeŠ a SOŠ Poděbrady

DODATEK

Pof.	Kód	Popis	MJ	Výměra bez ztr.	Ztratné	Výměra	Jedn. cena	Cena	Sazba DPH	DPH	Cena s DPH
2.	03	Provozní vlivy - Zohlednění všech cizích vlivů způsobených na stavbě	%	1 604,39	–	1 604,39	0,32	510	21	107	617
3.	05	Mimostaveništní doprava - mimořádně náklady spojené s dopravou materiálů na staveniště	%	1 604,39	–	1 604,39	0,15	245	21	52	297
4.	06	Územní vlivy - zohlednění dopravních omezení	%	1 604,39	–	1 604,39	0,08	133	21	28	161