

KUPNÍ SMLOUVA

Název veřejné zakázky: „Nákup elektroniky“





Č.j.: PPR-21178-9/ČJ-2019-990656

Smluvní strany:

Kupující: Česká republika – Ministerstvo vnitra
se sídlem: Nad Štolou 936/3, 170 34 Praha 7
zastoupen: Mgr. Davidem Pšeničkou, vedoucím OMM SLZ PP ČR,
doručovací adresa: Správa logistického zabezpečení Policejního prezidia ČR,
Praha 5, PSČ: 150 05, P. O. BOX 6
IČO: 00007064
DIČ: CZ00007064
ID datové schránky: gs9ai55
bankovní spojení: CNB Praha
číslo účtu: 5504881/0710

(dále jen „Kupující“)

a

Prodávající: PBR Komtech spol. s r.o.
se sídlem: Fantova 1782/32, 150 00 Praha 5
zastoupen: 
IČO: 463 49 758
DIČ: CZ46349758
Kontaktní osoba: 
Bankovní spojení: 
Číslo účtu: 
Zapsán: v obchodním rejstříku, vedeném u Městského soudu v Praze, oddíl C,
vložka 10949

(dále jen „Prodávající“)

(společně dále též „Smluvní strany“)

uzavřely v souladu s ustanovením § 2079 a násl. zákona č. 89/2012 Sb., občanský zákoník, ve znění pozdějších předpisů (dále jen „občanský zákoník“) níže uvedeného dne, měsíce a roku tuto

**Kupní smlouvu
na nákup elektroniky
(dále jen „Smlouva“)**

1. PŘEDMĚT SMLOUVY

- 1.1. Prodávající se zavazuje dle podmínek a v rozsahu stanoveném touto Smlouvou odevzdat Kupujícímu zboží specifikované v Příloze č. 1 této Smlouvy, a převést na Kupujícího vlastnické právo k tomuto zboží (dále jen „zboží“).
- 1.2. Kupující nabývá vlastnické právo ke zboží okamžikem jeho řádného převzetí od Prodávajícího. Nebezpečí škody na zboží přechází na Kupujícího okamžikem převzetí zboží od Prodávajícího.
- 1.3. Kupující se zavazuje zboží převzít a zaplatit Prodávajícímu sjednanou kupní cenu způsobem a v termínu dle této Smlouvy.
- 1.4. Tato smlouva je uzavřena na základě výsledků zadávacího řízení zveřejněného na profilu zadavatele pod číslem jednací: PPR-21178/ČJ-2019-990656, v rámci kterého byla nabídka Prodávajícího ze dne 2. 7. 2019, vyhodnocena jako ekonomicky nejvýhodnější.

2. DOBA, MÍSTO A PODMÍNKY PLNĚNÍ

- 2.1. Prodávající dodá zboží Kupujícímu do 30 dnů od účinnosti Smlouvy. O předání a převzetí bude sepsán předávací protokol ve třech (3) vyhotoveních podepsaných zástupci obou Smluvních stran, z nichž Prodávající obdrží 2 (jedno vyhotovení přiloží Prodávající k faktuře) a Kupující obdrží 1 vyhotovení.
- 2.2. Místem plnění podle této Smlouvy bude pracoviště Kupujícího: Na Baních 1304, Praha 5 - Zbraslav.
- 2.3. Zboží bude předáno zástupci Kupujícího, odpovědnému za převzetí zboží, tj. panu Bc. Jiřímu Hrdinovi, tel: 974 842 286, mobil: 733 676 892 email: jiri.hrdina@pcr.cz, nebo jím pověřenému zástupci, který bude o odevzdání zboží informován alespoň tři (3) pracovní dny předem.
- 2.4. Prodávající je povinen při předání zboží Kupujícímu předat veškerou dokumentaci související s předmětem této Smlouvy, např. návody na údržbu.
- 2.5. Kupující je oprávněn odmítnout převzetí, pokud zboží nebude odevzdáno řádně v souladu s touto Smlouvou a ve sjednané kvalitě, přičemž v takovém případě Kupující důvody odmítnutí písemně Prodávajícímu sdělí, a to nejpozději do pěti (5) pracovních dnů od termínu odevzdání zboží.

3. CENA

- 3.1. Celková cena zboží je **1 608 289,26 Kč bez DPH** (slovem: jedenmilionšestsetosmtisícdvěstěosmdesátdevět, 26 korun českých), tj. **1 946 030,- Kč s DPH** (slovem: jedenmiliondevětsetčtyřicetšesttisícčtyřicetkorun českých). Podrobná cenová kalkulace jednotlivých položek je uvedena v Příloze č. 1 této Smlouvy.
- 3.2. Smluvní strany se dohodly, že cena za zboží je cenou konečnou a zahrnuje veškeré náklady, které Prodávajícímu v souvislosti s řádným poskytnutím dohodnutého plnění vzniknou, vč. veškerých nákladů na dopravu, cel, nákladů na balení, doručení apod., a jsou v nich zohledněna rizika, bonusy, slevy a další vlivy ve vztahu k plnění dle této Smlouvy.
- 3.3. Cena zboží bude upravena o případnou zákonnou procentní změnu DPH, a to ode dne účinnosti příslušné změny.
- 3.4. Veškeré ceny dohodnuté v této Smlouvě jsou ceny v korunách českých.

4. PLATEBNÍ PODMÍNKY

- 4.1. Prodávající vystaví fakturu/daňový doklad (dále jen „faktura“) do 10 dnů od odevzdání zboží.
- 4.2. Splatnost faktury je 30 dnů od data jejího prokazatelného doručení příjemci faktury na adresu uvedenou v odst. 4.3 této Smlouvy, s výjimkou případu, kdy faktura doručená v termínu od 15. 12. daného roku do 28. 2. následujícího roku je splatná ve lhůtě 60 dnů od data jejího prokazatelného doručení příjemci faktury. V případě doručení na jinou adresu, než adresu příjemce faktury, neběží lhůta splatnosti a Kupující není v prodlení s placením. Případně-li poslední den splatnosti na den pracovního volna nebo pracovního klidu, pak je dnem splatnosti nejbližší následující pracovní den.
- 4.3. Faktura musí obsahovat číslo této Smlouvy a náležitosti řádného daňového dokladu podle příslušných právních předpisů, zejména pak zákona o dani z přidané hodnoty a náležitosti obchodní listiny dle občanského zákoníku. Kromě těchto náležitostí bude faktura obsahovat označení Prodávajícího, Kupujícího a příjemce faktury (**Policejní prezidium ČR, SLZ PP, P.O. BOX 6, 150 05 Praha 5, kontaktní osoba Šárka Stupková, e-mail: sarka.stupkova@pcr.cz**). V případě, že faktura nebude mít odpovídající náležitosti nebo nebude vystavena v souladu s touto Smlouvou, je Kupující oprávněn ji ve lhůtě splatnosti odeslat zpět Prodávajícímu. Vracením pozbývá faktura splatnosti. Nová lhůta splatnosti počíná běžet znovu v původní délce v souladu s odst. 4.2 této Smlouvy. Faktura bude vyhotovena ve dvou (2) výtiscích (1 originál + 1 kopie).
- 4.4. Přílohou faktury za poskytnuté plnění je originál předávacího protokolu, event. dodacího listu, podepsaného pověřenými zástupci obou Smluvních stran, jinak Kupující nebude fakturu Prodávajícího akceptovat. Předávací protokol obsahuje přehled poskytnutého plnění tak, aby bylo možné poskytnuté plnění jednoznačně identifikovat, a musí obsahovat alespoň:
- označení čísla smlouvy;
 - předmět poskytnutého plnění (počet kusů jednotlivých položek, označení výrobce atd.);
 - datum převzetí;
 - identifikace osob pověřených předávací protokol za Smluvní strany podepsat.
- 4.5. Fakturovaná částka se považuje za uhrazenou okamžikem odepsání příslušné finanční částky z bankovního účtu Kupujícího uvedeného ve Smlouvě ve prospěch bankovního účtu Prodávajícího uvedeného ve Smlouvě.
- 4.6. Pokud Kupující uplatní nárok na odstranění vady zboží ve lhůtě splatnosti faktury, není povinen až do jejího odstranění uhradit cenu zboží. Okamžikem odstranění vady zboží začne běžet nová lhůta splatnosti faktury v původní délce, jak vyplývá z odst. 4.2 této Smlouvy.
- 4.7. Kupující neposkytuje Prodávajícímu finanční zálohy na předmět plnění nebo jeho části.

5. ZÁRUČNÍ PODMÍNKY A ODPOVĚDNOST ZA VADY

- 5.1. Prodávající zaručuje a odpovídá za to, že zboží odpovídá sjednané specifikaci, je bez faktických a právních vad.
- 5.2. Prodávající poskytuje záruku na zboží v délce 24 měsíců ode dne převzetí zboží.
- 5.3. Kupující je oprávněn písemně oznámit vady zboží a uplatnit nároky z odpovědnosti za vady zboží kdykoliv v záruční době. Pokud Kupující uplatní nárok na odstranění vady zboží, zavazuje se Prodávající tuto vadu odstranit nejpozději do třiceti (30) kalendářních dnů ode dne doručení písemného oznámení vady.
- 5.4. Vady zjevné při dodání zboží je Kupující povinen sdělit Prodávajícímu při převzetí zboží, vady skryté je Kupující povinen sdělit Prodávajícímu bez zbytečného odkladu po jejich zjištění.

6. SMLUVNÍ POKUTA A Odstoupení od smlouvy

- 6.1. V případě prodlení Prodávajícího s odevzdáním zboží dle čl. 2 této Smlouvy nebo v případě prodlení s odstraněním vad zboží dle čl. 5.3. Smlouvy, vzniká Kupujícímu nárok na smluvní pokutu ve výši 0,1 % z ceny nedodaného, resp. reklamovaného, zboží včetně DPH dle této Smlouvy, a to za každý, byť i započatý, kalendářní den prodlení.
- 6.2. V případě prodlení Kupujícího s úhradou řádně vystavené a doručené faktury, je Prodávající oprávněn požadovat zákonný úrok z prodlení.
- 6.3. Smluvní strany se dohodly, že závazek zaplatit smluvní pokutu nevylučuje právo na náhradu újmy, a to v celém rozsahu. Není-li stanoveno jinak, zaplacení jakékoliv sjednané smluvní pokuty nebo slevy z ceny nezbavuje povinnou Smluvní stranu povinnosti splnit své závazky.
- 6.4. Smluvní pokuta a úrok z prodlení jsou splatné ve lhůtě 30 dnů od dne doručení písemné výzvy oprávněné Smluvní strany k její úhradě povinnou Smluvní stranou, není-li ve výzvě uvedena lhůta delší.
- 6.5. Ukončením účinnosti této Smlouvy nejsou dotčena ustanovení Smlouvy týkající se převodu vlastnického práva a užívacích práv, nároků z odpovědnosti za vady, nároků z odpovědnosti za újmu a nároků ze smluvních pokut, ustanovení o ochraně informací, ani další ustanovení a nároky, z jejichž povahy vyplývá, že mají trvat i po zániku účinnosti této Smlouvy.
- 6.6. Smlouvu lze ukončit písemnou dohodou Smluvních stran, jejíž součástí bude i vypořádání vzájemných závazků a pohledávek.
- 6.7. Každá ze Smluvních stran může od této Smlouvy odstoupit v případech stanovených touto Smlouvou nebo zákonem, zejména pak dle ust. § 1977, § 1978 a ust. § 2002 a násl. občanského zákoníku. Účinky odstoupení od Smlouvy nastávají dnem doručení oznámení o odstoupení příslušné Smluvní straně.
- 6.8. Kupující je dále oprávněn odstoupit od Smlouvy, jestliže bylo vydáno rozhodnutí o úpadku Prodávajícího v insolvenčním řízení nebo Prodávající sám podá dlužnický návrh na zahájení insolvenčního řízení; Prodávající vstoupí do likvidace nebo dojde k jinému byť jen faktickému podstatnému omezení rozsahu jeho činnosti, který by mohl mít negativní dopad na jeho způsobilost plnit závazky podle této Smlouvy.
- 6.9. Kupující má právo odstoupit od Smlouvy také tehdy, pokud Prodávající přestane splňovat podmínky dle základních či jiných kvalifikačních předpokladů, stanovených v zadávacích podmínkách na realizaci této veřejné zakázky.

7. KOMUNIKACE SMLUVNÍCH STRAN, OPRÁVNĚNÉ OSOBY

- 7.1. Veškerá komunikace mezi Smluvními stranami bude probíhat prostřednictvím oprávněných osob stanovených touto Smlouvou nebo jimi pověřených zástupců.
- 7.2. Kromě oprávněných zástupců Smluvních stran, další osoby oprávněné jednat ve věcech plnění poskytovaného dle této Smlouvy, včetně práva podepsat předávací protokol:

za Prodávajícího:



za Kupujícího:

Bc. Jiří Hrdina, e-mail: jiri.hrdina@pcr.cz, tel: +420 733 676 892

- 7.3. V případě, že dojde ke změně oprávněných osob nebo kontaktních údajů u nich uvedených, jako je e-mail, tel., apod., povinná strana doručí písemné oznámení o této změně druhé Smluvní straně bez zbytečného odkladu.

8. KONTROLY A AUDITY

- 8.1. Prodávající je povinen spolupůsobit jako osoba povinná při výkonu finanční kontroly ve smyslu § 2 písm. e) zákona č. 320/2001 Sb., o finanční kontrole ve veřejné správě a o změně některých zákonů (zákon o finanční kontrole), ve znění pozdějších předpisů, a poskytnout Kupujícímu i kontrolním orgánům při provádění finanční kontroly nezbytnou součinnost.
- 8.2. Prodávající se zavazuje zajistit, že jeho povinnost dle předchozího odstavce se bude stejnou měrou vztahovat na jakéhokoli poddodavatele či jinou stranu, která má prospěch z finančních prostředků poskytnutých v rámci této Smlouvy.

9. ZÁVĚREČNÁ USTANOVENÍ

- 9.1. Tato Smlouva je podepsána elektronicky a nabývá účinnosti dnem uveřejnění v registru smluv dle zákona č. 340/2015 Sb., o zvláštních podmínkách účinnosti některých smluv, uveřejňování těchto smluv a o registru smluv (zákon o registru smluv), ve znění pozdějších předpisů.
- 9.2. Smluvní strany se zavazují vzájemně si poskytnout patřičnou součinnost při plnění Předmětu této Smlouvy. Nesplněním této povinnosti není vyloučen nárok na náhradu újmy v plném rozsahu.
- 9.3. Tato Smlouva, ani práva a povinnosti z ní vyplývající, nesmí být postoupena bez předchozího písemného souhlasu druhé Smluvní strany.
- 9.4. Smluvní strany nemají zájem, aby nad rámec výslovných ustanovení této Smlouvy byla jakákoliv práva a povinnosti dovozovány z dosavadní či budoucí praxe zavedené mezi stranami či zvyklostí zachovávaných obecně či v odvětví týkajícím se předmětu plnění dle těchto smluv, ledaže je stanoveno jinak. Vedle shora uvedeného si Smluvní strany potvrzují, že si nejsou vědomy žádných dosud mezi nimi zavedených obchodních zvyklostí či praxe.
- 9.5. Smluvní strany vylučují aplikaci ustanovení § 557 občanského zákoníku na tuto Smlouvu.
- 9.6. Práva Kupujícího vyplývající z této Smlouvy či jejího porušení se promlčují ve lhůtě 5 let ode dne, kdy právo mohlo být uplatněno poprvé.
- 9.7. Prodávající přebírá podle § 1765 občanského zákoníku riziko změny okolností, zejména v souvislosti s cenou za poskytnuté plnění, požadavky na poskytované plnění a event. licenčními podmínkami výrobce.
- 9.8. Ukáže-li se některé z ustanovení této Smlouvy zdánlivým (nicotným), posoudí se vliv této vady na ostatní ustanovení Smlouvy obdobně podle ust. § 576 občanského zákoníku.
- 9.9. Všechny spory vyplývající z právního vztahu založeného touto Smlouvou a v souvislosti s ním, budou řešeny podle obecně závazných právních předpisů České republiky a soudy České republiky.
- 9.10. Tato Smlouva může být měněna pouze formou číslovaných písemných dodatků. Za písemnou formu nebude pro tento účel považována výměna e-mailových či jiných elektronických zpráv, výjma komunikace dle odst. 7.2. této Smlouvy.
- 9.11. Každá ze Smluvních stran prohlašuje, že tuto Smlouvu uzavírá svobodně a vážně, že považuje obsah této Smlouvy za určitý a srozumitelný a že jsou jí známy veškeré skutečnosti, jež jsou pro uzavření této Smlouvy rozhodující, na důkaz čehož připojují Smluvní strany níže své podpisy.

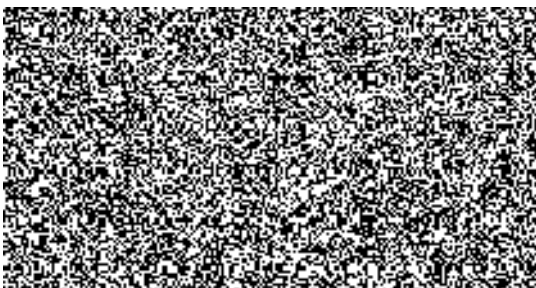
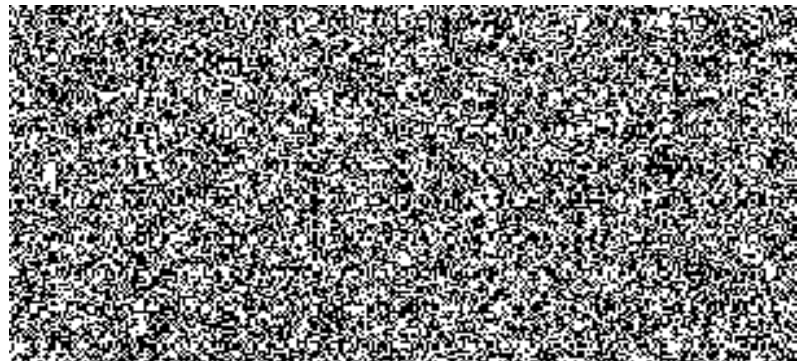
9.12. Nedílnou součástí této Smlouvy jsou následující přílohy:

Příloha č. 1 – „Specifikace předmětu plnění a kalkulace ceny“

Za Kupujícího:

Za Prodávajícího:

Mgr. David Pšenička
vedoucí OMM SLZ PP ČR



Specifikace předmětu plnění a kalkulace ceny

materiál	bližší specifikace	nabízený materiál (specifikace, značka, typ)	měrná jednotka	množství	cena za položku bez DPH	cena za položku s DPH	cena celkem s DPH
Servis v ČR, záruka min. 24 měsíců		doplňní uchazeč			doplňní uchazeč	doplňní uchazeč	doplňní uchazeč
Rádio s CD	stolní radiomagnetofon, přehrávání z audiokazety, CD/CD-R nebo Audio-in vstupu, FM/AM integrovaný tuner, podpora formátů MP3,CDDA,CD-R/RW,WMA	hyundai TRC 788	ks	17	1079,34	1306,00	22202,00
Rádiopřijímač	FM tuner, USB vstup, podpora MP3	Hyundai TRC 222	ks	30	741,32	897,00	26910,00
TV LED 24"	HD ready, DVB-T2, H.265/HEVC, HDMI, USB, SCART, VGA, CI+, konektor pro sluchátka, USB nahrávání, spotřeba min. A	hitachi 24he2000	ks	16	3774,38	4567,00	73072,00
TV LED 32"	Full HD, DVB-T2, 3x HDMI, LAN, DVB-T2/S2/C, H.265/HEVC, 3x HDMI, 2x USB, CI+, WiFi, DLNA, HbbTV 1.5, web prohlížeč, spotřeba min. A	32" LG 32LK6100	ks	18	6456,20	7812,00	140616,00
TV Smart LED 43"	4K Ultra HD, HDR, Live Colour, DVB-T2/S2/C, H.265/HEVC, 3x HDMI, 3x USB, CI+, DLNA, WiFi, Miracast, HbbTV, USB HDD nahrávání, web prohlížeč, VESA	Sony KD-43XF7596	ks	15	12727,27	15400,00	231000,00
Záznamová kamera do auta	xtreme HD známá - 2304 x 1296 při 30 fps, H.264 technologie zajišťující vysoce kvalitní video při menší velikosti souboru. Upozornění na rychlostní radary. Skleněná optika F1.8 pro skvělé snímky i v šeru a ve tmě, 4 megapixelový obrazový snímač. GPS čip, zobrazení trasy na Google mapách, parkovací režim pro nahrávání děje kolem vozu při parkování, záznamový úhel 140°, jasný a přehledný displej 2,7", 3 osý G-senzor, automatické nahrávání a fotografický režim, automatická detekce nehody. Minimální specifikace např. jako: MiVue 618 GPS	MIO MiVue 751	ks	1	3225,62	3903,00	3903,00
TV přístroj	TV přístroj 65" 3xHDMI, DVB-T2/S2/C, 1x optický výstup	65" TCL 65DP600	ks	1	11702,48	14160,00	14160,00
Záznamová kamera do auta	záznam ve FullHD rozlišení 1080p, skleněná optika se světelností F2.0 pro snímky i v šeru a ve tmě, záznamový úhel až 130°, min. 2" displej, GPS záznam, 3osý G-senzor, video formát .MOV (H.264), automatické nahrávání a fotografický režim (4MPx), automatická detekce nehody, malý otočný držák na sklo, slot pro microSD karty až do kapacity 128GB, upozornění na radary. Minimální specifikace např. jako: MIO MiVue C330	MIO MiVue C330	ks	2	2012,40	2435,00	4870,00
dataprojektor	Projektor 3LCD, WXGA (1280x800), 3000 ANSI lm, 2000:1, HDMI, D-Sub, repro, DO. Min. projekční vzdálenost 1 m, max. projekční vzdálenost 7,4 m. Minimální specifikace např. jako: Epson EB-1771W	Epson EB-1771W	ks	1	16820,66	20353,00	20353,00
projektor video data	formát 16:10, svítivost 3400lm, USB, LAN, VGA, HDMI, WUXGA (1920x1200)	Epson eb-U05	ks	1	11499,17	13914,00	13914,00
set top box	podpora DVB-T2/T, mediaplayer, scart. Minimální specifikace např. jako: EMOS EM180 HD	EMOS EM180 HD	ks	1	614,88	744,00	744,00
univerzální kamera	formátH.264,podpora microSD karet, rozlišení 1920x1080p(FULL HD), úhel záběru min. 170°, 1,5" LCD, 8 MPx, HDMI, časová známka, dálkové ovládání. Minimální specifikaci např. jako: Cel-Tec CD50F - P238	Cel-Tec CD50 Q2	ks	1	3161,16	3825,00	3825,00

reproduktory	reprobox,výkon 20W,frekvence 60-20000HZ, USB,výstup 3,5mm Jack. Minimální specifikace např. jako: SRS-BTS50	sony SRS XB-32	ks	1	3511,57	4249,00	4249,00
Studiová sluchátka	Frekvenční rozsah.: 8 Hz - 30 KHz, SPL 112 dB (1 kHz/1 Vrms), THD - celkové harmonické zkreslení do 0,1 %, impedance 150 ohm, jack 3,5mm	sennheiser HD 380PRO	ks	1	3201,65	3874,00	3874,00
Bezdrátový mikrofon v provedení vysílač na opasek s klopovým mikrofonem, přijímač miniaturní na kameru, pracující v pásmu pod 700 MHz	Frekvenční rozsah: 80 Hz -18 kHz, Počet kanálů: 12 Výstup: 1x Jack 3,5 mm TS, Systém: UHF, Externí anténa, Napájení vysílače: AA baterie, Napájení přijímače: AA baterie Frekvence: 566-608 MHz. V balení: EK 100 G4 přijímač , SK 100 G4 vysílač, klopový mikrofon ME 4, AA baterie, kabel 3,5 mm TS, kabel XLR - Jack 3,5 mm TS, CA 2 držák na fotoaparát, manuál. Z důvodu kompatibility se stávajícím zařízením požadujeme: SENNHEISER ew122P-G4 G	SENNHEISER ew122P-G4 G	ks	1	11700,83	14158,00	14158,00
Navigace GARMIN DRIVESMART 61T-D	uhlopříčka 9,5"; podpora paměťové karty ; výdrž baterie - min. 1 hod.; Typ mapy - Europa Lifetime; rozlišení displeje - 1024 x 600 bodů; Hlasové ovládání; Asistent jízdních pruhů; Automatický přepočít trasy; Upozornění na povolenou rychlost; Handsfree ; Bluetooth; Wi-Fi. Minimální specifikace např. jako: Garmin DriveSmart 61T-D Lifetime Europe45	Garmin DriveSmart 61T-D Lifetime Europe45	ks	1	6747,11	8164,00	8164,00
Projektro Benq W1700	Data projektor / DLP / Nativní rozlišení 3840 x 2160 (UHD) / Maximální rozlišení 3840 x 2160 (UHD) / 10000:1 / 2200 lm / Životnost 4000 h / Audio jack vstup, Audio jack výstup, D-Sub (VGA), HDMI, USB 2.0 / Výkon lampy 240 W. Minimální specifikace např. jako: BenQ W1700	Projektro Benq W1700	ks	1	20709,92	25059,00	25059,00
držák na kameru	Držák na kameru Sennheiser - CA 2 pro namontovatelný mobilní bezdrátový audio přijímač typu EK100G3 nebo EK2000.	Držák na kameru Sennheiser - CA 2	ks	1	479,34	580,00	580,00
mikroportová sada	Mikroportová sada s klopovým mikrofonem ME 2. EK 100,G4 Přijímač G: (566 to 608 MHz),CA2 adaptér pro sánky blesku,CL1 Mini na Mini jack kabel pro EK100,CL-100 1/8"-M jack Mini na XLR-M,2 x AA Baterie, SK 100 G4 bezdrátový vysílač G: (566 to 608 MHz), 2 x AA Baterie, ME 2-II všesměrový mikrofon s klopovou klipsnou. Minimální specifikace např. jako: Sennheiser EW112-P G4	Sennheiser EW112-P G4	ks	1	11700,83	14158,00	14158,00
sluchátka KOSS	In-line mikrofon, Frekvenční rozsah: 20 – 20 000 Hz, Citlivost: 94 dB SPL/1 mW, Impedance: 34 Ohm, přívodní kabel: Plochý rovný kabel délky 1,2 m, 1x vstup do sluchátek, konektor: 3,5 mm. Minimální specifikace např. jako: KOSS UR/23i	KOSS UR/23i	ks	10	393,39	476,00	4760,00
Sluchátka uzavřená	s funkcí aktiv.potlačení hluku prostředí (noise Canceling),s frekvenč.rozsahem 5-24000Hz,citlivost min.112dB,odolný kabel,délka min. 2m,jack 3,5mm	Sony MDR-V55	ks	15	926,45	1121,00	16815,00
sluchátka KOSS UR29	typ sluchátek – náhlavní, uzavřená,kmitočtový rozsah - 18 - 20 000 Hz, jmenovitá impedance - 100 Ohm, úroveň akustického tlaku (SPL) – 103 dB (1 kHz, 1 Vrms), signálový konektor – 3,5/6,3 mm stereo, délka kabelu - 2,5 m, symetrický, zkreslení < 0,2 %. Minimální specifikace např. jako: KOSS UR29	KOSS UR29	ks	22	582,64	705,00	15510,00
Videokamera	dotykový 3" displej, ukládání na SD/SDHC, rozlišení Full HD, typ snímače CMOS, rozlišení 1920x1080 bodů, optický zoom 32x digitální zoom 4xstabilizátor obrazu, rozpoznání obličejů, vestavěná paměť Flash	Canon LEGRIA HF R86	ks	2	7194,21	8705,00	17410,00
Mikrofon studiový	stojánek, frekvenční rozsah 20Hz - 20kHz, citlivost -35 dB, přepínač nastavení citlivosti 0-10dB, přepínač na Low-Cut filtr, AD/DA konvertor a samplovací frekvenci 16 bit 48 KHz. Připojení pomocí USB, kompatibilní s Windows	BLUE Yeti Blackout	ks	1	3178,51	3846,00	3846,00
Kvalitní repro	typ soustavy 5.1 aktivní samostatné, dřevěné, bez mechaniky, výkon 200w frekvence od 40Hz, sub. 100W 4x20W,dálkové ovládání, LCD s aktuálním nastavením	Genius 5.1 120W	ks	1	3270,25	3957,00	3957,00
Sět top box	pro DVB T2	EMOS EM180 HD	ks	5	614,88	744,00	3720,00

data projektor	LED světlo, větší odolnost, výdrž, přenos, připojení na NB. Minimální specifikace např. jako: Casio XJ-A247 LED	Casio XJ-A247 LED	ks	1	33041,32	39980,00	39980,00
videokonferenční systém	videokonferenční systém "Logitech GROUP" KAMERA; plynule motorizované otáčení, naklápění a zoom řízené pomocí dálkového ovladače nebo konzole; 260° otáčení, 130° naklápění; 10x beztrátový HD zoom; 90° zorné pole; rozlišení Full HD 1080p 30 fps; H.264 UVC 1.5 s kódováním Scalable Video Coding (SVC); Funkce autofocus; 5 předvoleb kamery; ovládání na dálku (PTZ) produktů ConferenceCam; bezpečnostní otvor Kensington; Indikátor LED potvrzující přenos videa; Standardní závit stativu; HLASITÝ ODPOSLECH; plně duplexní výkon; potlačení akustické ozvěny; Technologie redukce šumu; Ultraširokopásmový zvuk; Kompatibilita s Bluetooth® a NFC; Displej LCD pro ID volajícího, délku hovoru a ostatní odezvy funkcí; indikátory LED pro přenos hlasitého odposlechu, ztlumení, podržení a Bluetooth®; dotykové ovládací prvky pro přijetí/ukončení hovoru, regulaci hlasitosti a ztlumení, Bluetooth® – plus kamera PTZ, předvolba „domů“ a ovládání na dálku; bezpečnostní otvor Kensington Mikrofony (Tx) – Čtyři všesměrové mikrofony s podporou dosahu v okruhu 6 metrů (20 stop) – Frekvenční rozsah: 100 Hz-11 kHz – Citlivost: -28 dB +/-3 dB – Zkreslení: <1 % @ 1 kHz při 106 dB Reprodukční (Rx) – Frekvenční rozsah: 120 Hz – 14 kHz – Citlivost: 83 dB SPL +/-3 dB při 1 W/1 M – Maximální výstupní výkon: 91 dB SPL – Zkreslení: <5 % od 200 Hz ROZBOČOVAČ/KABEL; Centrálně upevnitelný rozbočovač pro připojení všech komponent; Přiložen lepicí prvek pro upevnění pod stůl; Dva kabely pro propojení mezi rozbočovačem a kamerou/hlasitým odposlechem (délka: 5 m/16 ft); Jeden kabel USB pro připojení k počítači PC/Mac® (délka: 3 m/9,8 ft); Napájecí adaptér AC (délka: 3 m/9,8 ft) DRŽÁK; víceúčelový držák pro upevnění na stěnu nebo vyzdvižení kamery na stůl SHODA A NÁSTROJE; Kompatibilní s USB 2.0; UVC-kompatibilní obraz a zvuk pro masovou podporu aplikací; Optimalizováno pro Microsoft® Lync®, certifikováno pro Skype for Business, Cisco Jabber® a WebEx®kompatibilní. Rozšířena integrace členů programu Logitech Collaboration Program (LCP). Stažitelný diagnostický nástroj; Nástroj pro aktualizaci firmwaru během používání; Stažitelné nainstalování aplikací pro rozšíření	Videokonferenční systém "Logitech GROUP	ks	1	20320,66	24588,00	24588,00
Videokamera	Videokamera Full HD, 50x optický zoom, snímač BSI CMOS, záznam na SDHC kartu. Minimální specifikace např. jako: Panasonic HC-V380	Panasonic HC-V380	ks	1	5152,07	6234,00	6234,00
Kamera	Rozlišení: min. 4K 60fps; Počet snímků u Full HD: min. 240fps; Rozlišení foto: min 12MPx. Formát foto: RAW; Formát videa: MP4; Stabilizace videa: třísos; Zoom Optika: ultra ostrá kvalita obrazu / ultra širokouhlá celoskleněná čočka s omezeným zkreslením; Porty: min. HDMI , USB; Bezdrátové připojení: Wi-Fi + Bluetooth® (2,4GHz/5GHz); Voděodolnost; Nárazuvzdornost; Prachuvzdornost; Možnost upevnění na stativ; Akumulátor: vyjímatelný ,dobíjecí min. 1220mAh lithium-ion; Paměťové úložiště: microSD card minimálně s označením Class 10 nebo UHS-I – min. 64GB. Minimální specifikace např. jako: GoPro HERO7 Black (CHDX-701-RW).	GoPro HERO7 Black (CHDX-701-RW).	ks	1	8819,01	10671,00	10671,00
Automobilová navigace s bezplatnou aktualizací map	Automobilová navigace s doživotní bezplatnou aktualizací map celé Evropy, 5" dotykový displej, Bluetooth, Slot na SD kartu, asistent řazení do jízdních pruhů, náhled křižovatek, hlasová navigace, funkce kde jsem. Minimální specifikace např. jako: Garmin	Garmin Drive 61S Lifetime Europe 45	ks	1	3186,78	3856,00	3856,00

Videokamera digitální	Videokamera s rozlišením videa minimálně FHD, optický zoom min. 30x, optická stabilizace obrazu, slot na paměťové karty SD, max. rozměry: 57,5 x 66 x 130,5 mm. Minimální specifikace např. jako: Sony HDR-CX625	Sony HDR-CX625	ks	3	10800,83	13069,00	39207,00
Set-top-box pro příjem signálu DVB-T2	specifikace video výstupu: min. 1x HDMI, min. 1x SCART nebo CINCH, dálkové ovládání	EMOS EM180 HD	ks	12	614,88	744,00	8928,00
TV anténa pokojová	anténa pro příjem kompletního spektra DVB-T2, vnitřní provedení, vč. stojánku. Minimální specifikace např. jako: SDA 110	SDA 100	ks	2	414,05	501,00	1002,00
TV anténa venkovní	anténa pro příjem kompletního spektra DVB-T2, venkovní provedení, vč. možnosti uchycení / držáku. Minimální specifikace např. EMOS BEN-9016C	EMOS BEN-9016C	ks	2	708,26	857,00	1714,00
sluchátka dual Jack	1x jack zvuk + 1x jack mikrofon. Minimální specifikace např. jako: Genius HS-200C Dual Jack	Genius HS-200C Dual Jack	ks	10	89,26	108,00	1080,00
Dataprojektor DLP	Svítilivost (v ANSI lumenech): 3200; Kontrast (hodnota : 1): 13 000; Technologie projektoru: DLP; Skutečné rozlišení projektoru: WXGA (1440x900); Životnost lampy (v hodinách): 4 500; Rozhraní: HDMI, VGA, Kompozitní, USB 2.0, 3.5mm Jack, LAN, S-Video, MHL; Výbava:Dálkové ovládání, Reproduktory, Zoom, 3D; Uchycení: Na stůl, Na strop. Minimální specifikace např. jako: BENQ MX570	optoma DW318e	ks	6	8173,55	9890,00	59340,00
radiostanice	Z důvodu kompatibility se stávajícím zařízením požadujeme: radiostanice Sencor SMR 111 TWIN.	Sencor SMR 111 TWIN	ks	2	544,63	659,00	1318,00
Univerzální stropní držák na dataprojektor	Kvalitní uchycení na strop, univerzální stropní držák na projektor video data - na více typů dataprojektorů, např. na dataprojektory o specifikaci -> "Svítilivost (v ANSI lumenech): 3200; Kontrast (hodnota : 1): 13 000; Technologie projektoru: DLP; Skutečné rozlišení projektoru: WXGA (1440x900); Životnost lampy (v hodinách):4 500; Rozhraní:HDMI, VGA, Kompozitní, USB 2.0, 3.5mm Jack, LAN, S-Video, MHL; Výbava:Dálkové ovládání, Reproduktory, Zoom, 3D";	CONNECT IT P3 stříbrný	ks	14	490,91	594,00	8316,00
TV plochá	úhlopříčka min. 60 cm, plochá, univerzální (k pověšení na zeď i na postavení), s DVB-T2, na HDMI	Hyundai HLP 24T370 LED	ks	35	3052,07	3693,00	129255,00
Držák na TV nástěnný	univerzální (na více roztečí úhlopříček - 60 cm a více), natáčet (2 ramena)	CONNECT IT CMH-2012-BK černý	ks	15	404,96	490,00	7350,00
Přijímač DVB-T2	tzv. SET-TOP-BOX s převodem na DVB-T2, i se skart vstupy/výstupy a kabely (z důvodu propojení starších televizí, které nemají HDMI)	EMOS EM180 HD +kabel scart-scart 2m	ks	34	676,03	818,00	27812,00
televize SMART LED, 139 cm, 55"	SMART Led, 139 cm, 4K Ultra HD, 4K Aktivní HDR, ThinQ AI, PMI 1500 (50Hz), Direc LED, DVB-T2/S2/C, 3x HDMI, 2x USB, CI+m LAN WiFi, DLNA, Bluetooth, Miracast, WiDi, HbbTV, web prohlížeč, USB nahrávání, spojení s mobilem, webOS Smart TV, Ovládání TV hlasem, VESA, repro 2x10W, A+	LG 55UK6200	ks	2	8999,17	10889,00	21778,00
set top box dvb t2 hevc h 265	DVB-T2 přijímač DVB-t/T2, H.265 HEVC, Full HD, MPEG-2/4, MP3, SCART, HDMI, USB, USB nahrávání, Timeshift, Dolby Atmos	Maxxo DVB-T2 HEVC	ks	19	703,31	851,00	16169,00

bluetooth handsfree pro uzavřené a otevřené přílby na moto	Sada dvou kusů Specifikace: doba hovoru: až 20 hodin, pohotovostní režim: až 1000 hodin, nový digitální signálový procesor 80 MHz (DSP) pro zlepšení zvuku, dosah: až 1,5 km, plně duplexní tlačítka s rychlými funkcemi (Quick Touch), voděodolnost: IP67, hmotnost: 55g, rozměry: 6,9x50,4x22mm, mód 4 WAY: komunikace mezi 4 motorkami, nebo 2 motorkami a dvěma společujícími, mód 3 WAY: komunikace mezi 3 motorkami, nebo 1 motorkou a druhou motorkou s jedním společujícími, 2 WAY: komunikace mezi 2 motorkami, nebo řidičem a společujícími na 1 motorce, Bluetooth verze: 4.2 Vlastnosti: Bluetooth intercom, VOX - aktivace intercomu hlasovými příkazy, funkce Anycom - umožňuje komunikaci se všemi Bluetooth intercomy na trhu, znovunavázání spojení - automaticky znova naváže spojení pokud dojde k jeho přerušení, rychlá volba: možnost uložit jedno telefonní číslo, hlasové vytáčení (v závislosti na telefonu), pamatuje si poslední volané číslo, sdílení konverzace s pasažérem, FIRMWARE UPDATE: update-ready přímo z PC (Windows), kompatibilita: všechny běžné přílby na trhu/ všechny smartphony s Bluetooth technologií/ GPS navigace s Bluetooth® technologie a HF profilem/ intercomy jiných značek/ všemi staršími modely Interphone. Audio: přednahrávání hlasových zpráv/ směrový mikrofon odolný proti větru/ NDVC/ dvojitá úprava hlasitosti: a) pro jet a vyklápecí helmy, b) pro integrální helmy chipset: vysoko výkonnostní, nízkoenergetický procesor, technologie FAST CHARGE: za pouhou 1 hodinu se nabije 80% baterie, konektory pro mikrofon a reproduktor (MINI USB) a pro nabíjení, data a AUX (MICRO USB), nabíjecí kabel microUSB. Minimální specifikace např. jako: CellularLine Interphone LINK Bluetooth handsfree pro uzavřené a otevřené přílby, Twin Pack	CellularLine Interphone LINK Bluetooth handsfree pro uzavřené a otevřené přílby, Twin Pack	ks	1	6539,67	7913,00	7913,00
brašna na kamery	brašna plátěná/kožená/koženková na převoz soupravy. Vnitřní rozměry min. 23 cm x 13 cm x 16,5 cm. Minimální specifikace např. jako: brašna CANON 100 EG	CANON 100 EG	ks	4	800,83	969,00	3876,00
dataprojektor	1290 x 1080 (FullHD), 16:9, projektor DLP, 4000 ANSI, 16000:1, VGA HDMI MHL repro 10W. Minimální specifikace např. jako: BENQ MH733	BENQ MH733	ks	1	18190,91	22011,00	22011,00
přenosný reproduktor JBL - Boombox	USB vstup, výkon 60W, napájení ze sítě i z baterie, výdrž baterie 24hodin, bluetooth, voděodolný. https://www.alza.cz/jbl-boombox-squad-d5360948.htm?kampan=adpla_vyrobci_Audio_reproduktory_c_1o3_JJ090g8q_1003803&gclid=EAlaIqobChMix_XYt-v43QjVsbHtCh25mgxNEAQYAyABEgIyfvD_BwE	JBL Boombox squad	ks	1	10324,79	12493,00	12493,00
kamera do auta	autokamera, 2,4" HD screen, zorný úhel snímání min. 150 stupňů, Full HD (1920x1080) pix; video Formát AVI; MicroSD až 32 GB; zabudovaný mikrofon/repro; frekvence 50 Hz/60 Hz; TV výstup NTSC/PAL; USB 2.0; napětí 5,5 V 1A; baterie Li-pol; systémové požadavky: Windows 2000/XP/Vista/7/8; detekce pohybu; noční režim displeje; cyklické natáčení; G-senzor; vestavěné světlo LED; menu v CZ/SK jazyku. Minimální specifikace např. jako: LAMAX C7	LAMAX C7	ks	4	1937,19	2344,00	9376,00
projektor video data Epson EB-680	Dataprojektor s ultrakrátkou projekční vzdáleností včetně integrovaného stojanu (0,4 až 0,6 m) - životnost lampy v úsporném režimu min. 10.000 hodin (svítivost max: 3500 lumenů v úsporném režimu 2500 lumenů). Minimální specifikace např. jako: Epson EB-680	Epson EB-680	ks	2	20274,38	24532,00	49064,00

projektor video data	Svítilnost min. !!! 3200 lm (ANSI), spíše více – umožní promítat za denního světla, není třeba zatemňovat. Nativní rozlišení – určité 1 920 x 1 200 pixelů. Projekční vzdálenost, aby měl alespoň k těm 2 metrům (bylo by dobré i více), prodávají totiž i ty, Kontrast min 15000:1. konektivita HDMI, VGA (D-SUB), Kompozitní. Minimální specifikace např. jako: Projektor Optoma EH334	Projektor Optoma EH334	ks	2	11477,69	13888,00	27776,00
anténa k tv	pokojevá inteligentní anténa. Anténa s integrovaným inteligentním zesilovačem BOSStech s automatickou regulací výstupního signálu v závislosti na úrovni přijímaného signálu. Anténu není potřeba směřovat, pracuje jak v horizontální tak vertikální poloze. Minimální specifikace např. jako: Televs INNOVA BOSS LTE	Televs INNOVA BOSS LTE	ks	6	1238,02	1498,00	8988,00
Set Topbox	Parametry - Podpora - DVB - T a DVB-T2; konektivita: HDMI, USB, SCART; Konektory ANT IN. Ethernet. S/PDIF. HDMI. SCART. USB. Minimální specifikace např. jako: Strong SRT 8211	Strong SRT 8211	ks	5	611,57	740,00	3700,00
Televize LED s rozlišením UHD (3840 x 2160 px)	Úhlopříčka 55"/139 cm. Smart TV s OS. Technologie HDR, 4K upscaler, Bluetooth. Typ tuneru DVB-C/T/T2/S/S2. Wi-Fi. Energetická třída A. Minimální specifikace např. jako: LG 55UK6200	LG 55UK6200	ks	3	8999,17	10889,00	32667,00
univerzální stropní držák	Snadná instalace pro vysokou flexibilitu a snadnou přizpůsobitelnost. Rychlé připevnění/odpojení projektoru. +/- 30° otočení. +/- 20° zdvih a naklonění. Ideální pro montáž na vysoké stropy. Nastavitelná výška (576*826 mm) . Vedení kabelů pro čistý vzhled. Nosnost: 15 kg. Minimální specifikace např. jako: Optoma univerzální stropní držák	Optoma univerzální stropní držák	ks	3	1161,98	1406,00	4218,00
Projektor s krátkou projekční vzdáleností	min. 3400 ANSI, Projekční vzdálenost - méně než 1 m, 1 m - 1,99 m, 2 m - 2,99 m, min. projekční vzdálenost - 0,5 m, max. projekční vzdálenost - 2,5 m, min. úhlopříčka obrazu - 113 cm (44,49"), max. úhlopříčka obrazu - 567 cm (223,23"), nativní rozlišení - 1280 x 800 px, maximální rozlišení - 1280 x 800 px, technologie - DLP, osvětlení - halogenové, grafické vstupy - HDMI, VGA (D-SUB), kompozitní, S-Video, ostatní vstupy/výstupy - Audio jack výstup, Audio jack vstup, funkce - 3D, Full 3D, výbava - reproduktory, dálkové ovládání, uchycení- na stůl i na strop, hlučnost - 29 dB, hmotnost - 2,55 kg, max. spotřeba - 235 W, kontrast - 20 000:1, svítivost - 3 400 lm, životnost lampy - 6 000 h (250 d), životnost lampy v ECO - 5 882 h (245,08 d), výkon lampy - 190 W, šířka - min. 28 cm, Výška - min. 8 cm, hloubka - min. 22 cm. Minimální specifikace např. jako: např. Optoma GT760 Short Throw	Optoma GT760 Short Throw	ks	4	11532,23	13954,00	55816,00
nástěnný držák k tv	Parametry - VESA min. 300x300mm. držák na TV, kloubový, nosnost 50 kg. Minimální specifikace např. jako: MKF-EP1305	MKF-EP1305	ks	4	761,98	922,00	3688,00
držák TV	Držák TV 123 cm na strop. Minimální specifikace např. jako: Stell sho 3900	Stell sho 3900	ks	2	1798,35	2176,00	4352,00
Stativ trojnohý	Trojnohý stativ; materiál: uhlík; max. zatížení (kg): 8,0; max. pracovní výška (cm): 170,0; min. pracovní výška (cm): 79,0; barva: černá; hmotnost (kg): 3,9. Minimální specifikace např. jako: Sachtler System ACE XL MS CF	Sachtler System ACE XL MS CF	ks	1	24312,40	29418,00	29418,00
Držák LCD TV - černý	držák LCD TV - černý. Min. úhlopříčka obrazovky: 37" (94 cm), Max. úhlopříčka obrazovky: 70" (178 cm), Naklon nahoru: 10°, Naklon dolů: 20°, Natočení do stran: +/- 90°, Nastavení do požadovaného úhlu nevyžaduje povolení ani opětovné utažení šroubů (stačí pouze uchopit okraje TV a nastavit úhel), Korekce vodováhy: +/-3°, Vzdálenost TV od zdi: 62 - 475 mm, Maximální nosnost: 50 kg. Minimální specifikace např. jako: CONNECT IT T3	CONNECT IT T3	ks	1	1417,36	1715,00	1715,00

Ukazovátka laserové	50 Mw KALEIDOSKOPICKÉ	Ukazovátka laserové 50mW kaleidoskopické	ks	1	599,17	725,00	725,00
Projektor	DLP, rozlišení Full HD, kontrast 20000:1, svítivost min. 3500 lm, 3D projekce, HDMI vstup, AV (vstup i výstup), USB vstup, reproduktor. Minimální specifikace např. jako: ACER A1300W	optoma WU334	ks	1	11443,80	13847,00	13847,00
televize	uhlopříčka 49" - 125 cm. Minimální specifikace např. jako: LG49UK	LG 49UK6200PLA	ks	2	8999,17	10889,00	21778,00
Komerční TV panel	LCD 32", displej 1920x1080 Full HD, funkce PIP, grafický výstup BNC, D-SUB (VGA), DVI, HDMI, ostatní rozhraní Audio analog vstup, průměrná spotřeba 85 W, VESA 400x200mm. Minimální specifikace například jako: TV panel AG NEOVO RX-32.	AG NEOVO RX-32	ks	1	29428,93	35609,00	35609,00
Osobní kamera	FULL HD, 1080p, paměť 32GB, Wifi, USB 2.0, černá, rozměry 88,4 mmx 52,2 mmx 19,4mm, váha 88 g, objektiv F/2.8. 160 stupňů zorný úhel, vestavěný mikrofon, rozlišení videa Full HD (1920x1080) / 30fps, video formát H.264, kapacita vestavěné baterie Li-Pol 1530mAh, nábíjení vstup AC 100V-240V, 50-60Hz, 0,4A Max, výstup DC 5V 2A. Minimální specifikace např. jako: DrivePro Body 20.	DrivePro Body 20	ks	10	2800,00	3388,00	33880,00
Televize s DBTV 2	uhlopříčka min. 120 cm, USB vstupy, wifi	Gogen TVF 48R384 STWEB	ks	1	7838,02	9484,00	9484,00
Outdoorová navigace pro všestranné použití s velkým 4" otočným displejem a vestavěným fotoaparátem	4" dotykový displej (duální orientace); Vestavěný 8 MPx fotoaparát; Vysocitlivý GPS/GLONASS čip; Podrobná mapa ČR v měřítku 1:10 000; Rekreační mapa Evropy 1:100 000; Elektromagnetický kompas; Barometrický výškoměr; Odolnost proti vodě; Provoz na tři AA baterie (výdrž 22) nebo Li-ion akumulátor (výdrž 16 hodin); Podpora pro Geocaching; všestranné použití (turistika, cyklistika, rybolov, automobil). Minimální specifikace např. jako: Garmin Montana 680t PRO	Garmin Montana 680t PRO	ks	2	14047,11	16997,00	33994,00
videokamera	Digitální kamera 4K Ultra HD (3840x2160), optický stabilizátor obrazu SteadyShot s pětiosým inteligentním aktivním režimem, 26.8mm širokoúhlý objektiv, 20x optický zoom, displej Xtra Fine LCD, snímač CMOS Exmor, MicroSDXC, WiFi, NFC, HDMI micro, USB micro. Minimální specifikace např. jako: Sony FDR-AX53	Sony FDR-AX53	ks	2	19808,26	23968,00	47936,00
Sluchátka	Sluchátka uzavřená, koženkové náušníky, 15Hz - 20kHz, impedance 600ohmů, citlivost 100dB. Minimální specifikace např. jako: Koss PRO3/AA Full Size.	Koss PRO3/AA Full Size.	ks	2	1305,79	1580,00	3160,00
Monitor	Televize přenosná, LCD, 26cm, 1024x600, DVB-T2, H.265 HEVC, USB, HDMI, 3.5mm jack, repro 2x 1.5W, 12V, dálkové ovládání, lithium-polymerová baterie, A. Minimální specifikace např. jako: Trevi LTV 2010 HE.	Trevi LTV 2010 HE	ks	2	2748,76	3326,00	6652,00
kamera	Parmetry a Funkce: 4K video, vysoce odolná, bez obalu vodotěsná až do 10 m., intuitivní dotykový displej, podpora hlasových příkazů, 10 MPx fotografie s WDR, stabilizace videa, vertikální záznam, časovač. Minimální specifikace např. jako: GoPro HERO7 Silver	GoPro HERO7 Silver	ks	1	7530,58	9112,00	9112,00
Autonavigace	spojení navigace a autokamery. Navigace s mapou 44 států Evropy a doživotní aktualizací map a rychlostních radarů. Součástí integrovaná Extreme HD (1296p) kamera. 6,2" obrazovka. Varování při opuštění jízdního pruhu, varování před čelním střetem. Vyhledání parkovacího místa. Vestavěné TMC (dopravní informace) & Bluetooth pro možnost Hands-Free hovorů. Minimální specifikace např. jako: MIO MiVue Drive 65LM.	MIO MiVue Drive 65LM.	ks	1	5238,84	6339,00	6339,00
Televize LED	SCART, Televize LED s rozlišením Full HD (1920 x 1080) s uhlopříčkou 22"/55 cm. Technologie Pixel Plus HD, Incredible Surround. Index kvality obrazu 200. Typ tuneru DVB-C/T/T2/S/S2. Minimální specifikace např. jako: Philips 22PF55403	22PF55403	ks	1	3113,22	3767,00	3767,00

projektor	LED světelný zdroj s extra vysokou životností až 30 000 hodin, 2 GB interní paměť, jas 800 ANSI lumenů (500 luemnů při provozu na baterii), extra vysoký kontrast 100 000:1, nativní rozlišení 1280 x 800, 3D Ready, projekční vzdálenost 0,43 – 3.44m, úhlopříčka projekční plochy 25 – 200", podpora MHL pro sdílení mobilního obsahu, integrovaný 2W reproduktor, čtečka SD karet, USB 2.0, HDMI, VGA, dálkový ovladač s laserovým ukazovátkem. Minimální specifikace např. jako: ASUS P3B.	ASUS P3B.	ks	1	14889,26	18016,00	18016,00
brašna pro zakopený projektor v předchozí poloze	Na projektor v řádku výše. Minimální specifikace např. jako: Epson Carrying bag ELPK563	Epson Carrying bag ELPK563	ks	1	436,36	528,00	528,00
mikrofonní sada	4dílná sada: XLR kondenzátorový mikrofon s pop filtrem, mikrofonní panel a mikrofonní rameno. Minimální specifikace např. jako: AUNA CM001B VS.	AUNA CM001B VS.	ks	1	4360,33	5276,00	5276,00
kamera outdoorová	kamera outdoorová, voděodolná a nárazuvzdorná, zorný úhel alespoň 180°, nahrávání ve 4K při min. 30fps, Wifi k přenosu dat, kontrole nahrávky, možnosti úpravy expozice a dálkového ovládání, se stabilizací. Minimální specifikace např. jako: RICOH WG-M2.	sony fdr x3000	ks	2	11444,63	13848,00	27696,00
mikroportová sada	2x klopový, bezdrátový mikrofon rozsah frekvencí: A1: 470 - 516 MHz,A: 516 - 558 MHz,AS: 520 - 558 MHz,G: 566 - 608 MHz,GB: 606 - 648 MHz,B: 626 - 668 MHz,C: 734 - 776 MHz,D: 780 - 822 MHz,E: 823 - 865 MHz,IB: 806 - 810 MHz,K+: 925 - 937.5 MHz,1G8: 1785 - 1800 MHz;Počet vysílacích frekvencí 1680; odstup signál/šum >110dB(A); frekvenční rozsah 25*18000Hz; šířka VF pásma 45MHz harmonické zkreslení <0,9procent; citlivost mikrofonu 20 mV/Pa. Minimální specifikace např. jako: Sennheiser mikroportová sada EW112-P G4 ew 112-P G4 G s klopovým mikrofonem ME2	Sennheiser mikroportová sada EW112-P G4 ew 112-P G4 G s klopovým mikrofonem ME2	ks	1	11700,83	14158,00	14158,00
navigace pro nákladní automobily	s rozsahem min. ČR	MIO Spirit 8670 Truck	ks	3	3991,74	4830,00	14490,00
navigace pro osobní automobil	s rozsahem celá Evropa	NAVITEL E500 Lifetime	ks	1	1702,48	2060,00	2060,00
cena celkem bez DPH v Kč					1393392,562		
cena celkem s DPH v Kč					1686005,00		

tabulka 1	1686005,00
tabulka 2	158129
tabulka 3	101896
celkem s Dph	1946030,00
celkem bez Dph	1608289,256

materiál	blížeší specifikace	nabízený materiál (specifikace, značka, typ)	měrná jednotka	množství	cena za položku bez DPH	cena za položku s DPH	cena celkem s DPH
Servis v ČR, záruka min. 24 měsíců		doplňi uchazeč			doplňi uchazeč	doplňi uchazeč	doplňi uchazeč
bezdrátový vysílač pro bezdrátové telefony	Panasonic 4 kanál DECT bezdrátový vysílač pro bezdrátové telefony pro pokrytí areálu - KX-NS0154CE. Z důvodu kompatibility požadujeme uvedené.	KX-NS0154CE	ks	4	7847,93	9496,00	37984,00
TV 55"	TV 55", 4K, DVB-T2 HEVC, USB, min3xHDMI, LAN, WIFI. Minimální specifikace např. jako: LG 55SK8000PLB	LG55SK8000PLB	ks	2	15108,26	18281,00	36562,00
držák pro TV 55" na zed nakláp./otočn.	otočný vert./ horiz., náklon +-20stup., otočení +-90 stup., 23"-55".	Gogen L	ks	3	761,98	922,00	2766,00
HDMI splitter 1:4	PremiumCord Externí HDMI splitter 4xport HDMI 1.4 černý	SpeaKa Professional SP-5988728, 4 porty	ks	2	1634,71	1978,00	3956,00
propojovací kabel HDMI 20m	Video kabel, zlacené konektory,High speed, stíněný	propojovací kabel HDMI 20m zlacené konektory,High speed, stíněný	ks	2	1170,25	1416,00	2832,00
projektor DLP	nat 4K 3840x2610,16:9,3500 ANSI lm,kontrast 12000:1,2xHDMI,VGA. Minimální specifikace např. jako: Viewsonic PX747-4K	Viewsonic PX747-4K	ks	1	22583,47	27326,00	27326,00
NEC Multipresenter Stick	Minimální specifikace např. jako: DS1-MP10RX	DS1-MP10RX	ks	1	11990,08	14508,00	14508,00
ozvučovací systém	kompletní All-In-One ozvučovací systém. Systém obsahující : mixážní pult, zesilovač, 2x reprobox, 1x dynamický mikrofon s kabelem, 2x speaker kabel. Výkon: 2 x 200W RMS	LANEY AH-210	ks	1	8458,68	10235,00	10235,00
bezdrátový mikrofon	Prémiový UHF bezdrátový systém s mikrofonem do ruky (bezdrátový dynamický mikrofon Q8 s LCD indikací kapacity baterie a navoleném kanále a s min. dosahem 75m)	SAMSON Concert 99 Handheld	ks	1	5936,36	7183,00	7183,00
HDMI extender	PremiumCord HDMI extender na 60m (min. FULL HD)	PremiumCord HDMI extende	ks	2	1044,63	1264,00	2528,00
kabel reproduktorový 10metrů	kabel PremiumCord reproduktorový 2x2.5mm, 10m	kabel reproduktorový 2x2.5mm, 10m	ks	3	314,05	380,00	1140,00
Kabel S/FTP Cat.7a 100m			ks	1	2724,79	3297,00	3297,00
TV 32"	TV amsrt 32",min. FULL HD, DVBT2/S2/C, H265, USB record. Minimální specifikace např. jako: SAMSUNG UE32M5672	32" LG 32LK6100	ks	1	6456,20	7812,00	7812,00
cena celkem bez DPH v Kč					130685,124		
cena celkem s DPH v Kč					158129,00		

Tabulka č. 3

materiál	blížeší specifikace	nabízený materiál (specifikace, značka, typ)	měrná jednotka	množství	cena za položku bez DPH	cena za položku s DPH	cena celkem s DPH
Servis v ČR, záruka min. 24 měsíců		doplňí uchazeč			doplňí uchazeč	doplňí uchazeč	doplňí uchazeč
TV Smart LED 43"	4K Ultra HD, HDR, Live Colour, DVB-T2/S2/C, H.265/HEVC, 3x HDMI, 3x USB, CI+, DLNA, WiFi, Miracast, HbbTV, USB HDD nahrávání, web prohlížeč, VESA	Sony KD-43XF7596	ks	6	12727,27	15400,00	92400,00
kamerový systém se záznamem	kamerový systém se záznamem ve výjezdové místnosti. Minimální specifikace např. jako: kamerový systém iGET Platinum full HD HGDVK 87704	iGET Platinum full HD HGDVK 87704	ks	1	7847,93	9496,00	9496,00
cena celkem bez DPH v Kč					84211,57025		
cena celkem s DPH v Kč					101896,00		