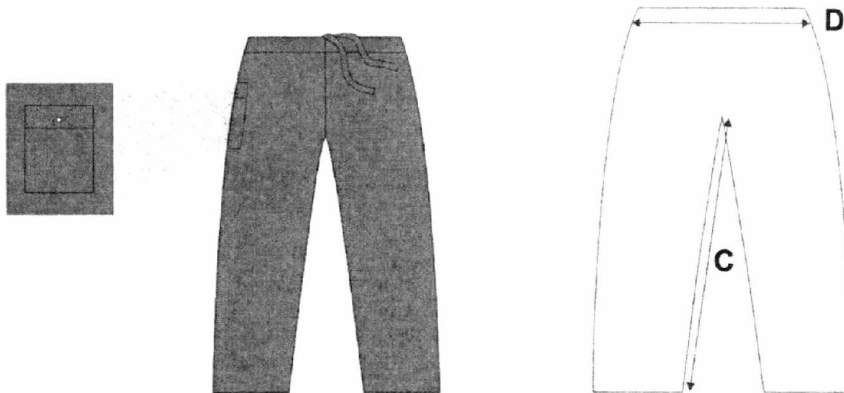


21710, 21720, 21730, 21740, 21750 Operační kalhoty Extra Comfort – modré



Velikost a popis:

21710 – kalhoty S
Rozměry (v cm) viz. obrázek č. 2
C vnitřní délka nohavice: 76
D šířka pasu: 48

21720 – kalhoty M
Rozměry (v cm) viz. obrázek č. 2
C vnitřní délka nohavice: 79
D šířka pasu: 52

21730 – kalhoty L
Rozměry (v cm) viz. obrázek č. 2
C vnitřní délka nohavice: 80
D šířka pasu: 58

21740 – kalhoty XL
Rozměry (v cm) viz. obrázek č. 2
C vnitřní délka nohavice: 82
D šířka pasu: 63

21750 – kalhoty XXL
Rozměry (v cm) viz. obrázek č. 2
C vnitřní délka nohavice: 84
D šířka pasu: 67

Sterilní: Ne
Barva: Modrá

Počet ks v krabici 48

Normy

EN 1041, EN 62366, EN ISO 9001, EN ISO 13485, EN ISO 10993-1, EN ISO 10993-5, EN ISO 15223-1, ISO 15223-2, EN ISO 10993-10, ISO 14001

Data o materiálu

Materiál	Materiál haleny	49g/m2 antistatické ošetřené vlákno netkané textilie, které se skládá ze 100% polypropylenu
	Šicí nit	Polyester
	Knoflíky	Umělá hmota

Účel použití

Operační oblečení, používáno zaměstnanci jako pracovní oděvy je určeno k ochraně před bakteriemi.

Třída rizikosti

I







ÚVN

ÚSTŘEDNÍ VOJENSKÁ NEMOCNICE
Vojenská fakultní nemocnice Praha

Příloha č. 3: Ověřená kopie pojistné smlouvy/pojistného certifikátu



Česká pojišťovna a.s., Spálená 75/16, Nové Město, 110 00 Praha 1, Česká republika, IČO 45272956, DIČO CZ699001273, zapsaná v obchodním rejstříku u Městského soudu v Praze, spisová značka B 1464 (dále "pojišťovna")

Potvrzujeme, že pojistník

AGEL a.s.
 Jungmannova 28/17, Nové Město, 110 00 Praha 1, Česká republika
 IČO 00534111,
 zapsaná v obchodním rejstříku u Městského soudu v Praze, spisová značka B 20225,
Korespondenční adresa: Mathonova 291/1, 796 04 Prostějov,
 kterou zastupuje
 MUDr. Milan Leckéši, předseda představenstva
 a Ing. René Janosch, člen představenstva

má sjednánu pojistnou smlouvu č. 706-59026-11.

1. Pojištění „profesní“ odpovědnosti

Oprávněnou osobou z tohoto pojištění je pojistník a další pojištění:

AGEL Clinic s.r.o., se sídlem Bratislava, Jelačičová 8, PSČ 821 08, Slovenská republika, IČO 45725381,
 AGEL Diagnostic a.s., se sídlem Bratislava, PSČ 811 06, Slovenská republika, IČO 36866792,
 Avenir a.s., se sídlem Brno, Bidláky 837/20, PSČ 639 00, Česká republika, IČO 26260654,
 Berdmedical s.r.o., se sídlem Valašské Meziříčí, Nádražní 545/12, Krásno nad Bečvou, PSČ 757 01, Česká republika, IČO 03457818,
 Cassopharm, s.r.o., se sídlem Košice - Šaca, Lúčna 57, PSČ 040 15, Slovenská republika, IČO 46252479,
 Diagnostické a liečebné centrum Zvolen s.r.o., se sídlem Zvolen, Kuzmányho nábrežie 2524/30, PSČ 960 01, Slovenská republika, IČO 6283064,
 Dialýza Šumperk s.r.o., se sídlem Šumperk, Nemocniční 1468/47, PSČ 787 01, Česká republika, IČO 61975567,
 Dopravní zdravotnictví a.s., se sídlem Praha 2, Italská 560/37, PSČ 121 43, Česká republika, IČO 25903659,
 GENETIKA - ZENKLOVA s.r.o., se sídlem Praha 5, Grafická 848/18, PSČ 150 00, Česká republika, IČO 01891685,
 Hornická poliklinika s.r.o., se sídlem Ostrava, Sokolská třída 81, PSČ 702 00, Česká republika, IČO 47668580,
 Jesenická nemocnice a.s., se sídlem Jeseník, Lipovská 103/39, PSČ 790 01, Česká republika, IČO 47973927,
 Kardiologické centrum AGEL a.s., se sídlem Pardubice, Kyjevská 44, PSČ 532 03, Česká republika, IČO 25959905,
 Laboratoře AGEL a.s., se sídlem Nový Jičín, Revoluční 2214/35, PSČ 741 01, Česká republika, IČO 166 28 373,
 MEDI RELAX M+M s.r.o., se sídlem Bratislava, Palisády 56, PSČ 811 06, Slovenská republika, IČO 35772786,
 Nemocnica Komárno s.r.o., se sídlem Komárno, Mederčská 39, PSČ 945 05, Slovenská republika, IČO 50828371,
 Nemocnica Košice-Šaca a.s. 1.súkromná nemocnica, se sídlem Košice-Šaca, Lúčna 57, PSČ 040 15, Slovenská republika, IČO 36168165,
 Nemocnica Krompachy spol. s r.o., se sídlem Krompachy, Banícka štvrť 1, PSČ 053 42, Slovenská republika, IČO 36182672,
 Nemocnica Levice s.r.o., se sídlem Levice, SNP 19, PSČ 934 01, Slovenská republika, IČO 50861450,
 Nemocnica Zlaté Moravce a.s., se sídlem Zlaté Moravce, ul. Bernolákova 4, PSČ 953 01, Slovenská republika, IČO 50433946,
 Nemocnica Zvolen a.s., se sídlem Zvolen, Kuzmányho nábrežie 28, PSČ 960 01, Slovenská republika, IČO 45594929,
 Nemocnice Český Těšín a.s., se sídlem Český Těšín, Ostravská 783, PSČ 737 01, Česká republika, IČO 25897551,
 Nemocnice Louny a.s., se sídlem Louny, Rybalkova 1400, PSČ 440 37, Česká republika, IČO 27332730,
 Nemocnice Nový Jičín a.s., se sídlem Nový Jičín, Purkyňova 2138/16, PSČ 741 01, Česká republika, IČO 25886207,
 Nemocnice Podlesí a.s., se sídlem Třinec, Konská 453, PSČ 739 61, Česká republika, IČO 48401129,
 Nemocnice Říčany a.s., se sídlem Říčany, Smiřických 315, PSČ 251 01, Česká republika, IČO 27365867,
 Nemocnice Říčany Pharma s.r.o., se sídlem Říčany, Smiřických 315/26, PSČ 251 01, Česká republika, IČO 04735315,
 Nemocnice Valašské Meziříčí a.s., se sídlem Valašské Meziříčí, U Nemocnice 980, PSČ 757 01, Česká republika, IČO 26822105,
 Novojičínské diagnostické centrum s.r.o., se sídlem Nový Jičín, Dvořákova 2211/27, PSČ 741 01, Česká republika, IČO 01968475,
 Oční centrum AGEL s.r.o., se sídlem Ostrava, Vítkovice, Zalužanského 1192/15, PSČ 703 00, Česká republika, IČO 26825775,
 Perfect Distribution a.s., se sídlem Prostějov, U Spalovny 4582/17, PSČ 796 01, Česká republika, IČO 47675934,
 Podhorská nemocnice a.s., se sídlem Rýmařov, Hornoměstská 549/16, PSČ 795 01, Česká republika, IČO 47668989,
 Repharm a.s., se sídlem Ostrava, Moravská Ostrava, Brandlova 1243/8, PSČ 702 00, Česká republika, IČO 25319141,
 SILICEA s.r.o., se sídlem Poprad, Karpatská 15/3256, PSČ 058 01, Slovenská republika, IČO 50185179,
 STEELPHARM s.r.o., se sídlem Košice - Šaca, Lúčna 57, PSČ 040 15, Slovenská republika, IČO 50707922,
 Středomoravská nemocniční a.s., se sídlem Prostějov, Mathonova 291/1, PSČ 796 04, Česká republika, IČO 27797660,
 Transfúzní služba a.s., se sídlem Šumperk, B. Němcové 1006/22, PSČ 787 01, Česká republika, IČO 26797917,
 Vítkovická nemocnice a.s., se sídlem Ostrava, Vítkovice, Zalužanského 1192/15, PSČ 703 84, Česká republika, IČO 60793201,
 Všeobecná nemocnica s poliklinikou Levoča, a.s., se sídlem Levoča, Probstnerova cesta 2/3082, PSČ 054 01, Slovenská republika, IČO 36594849,

Subjekty poskytující zdravotní služby třetím osobám na základě smluv uzavřených mezi těmito a společností Dopravní zdravotnictví a.s., a to od data uzavření těchto smluv. Seznam subjektů a data uzavření smluv jsou uvedena na Příloze č. 1 této pojistky.

Pojistná událost

Pojistnou událostí je škoda či újma vzniklá na životě, zdraví, majetku nebo jiná okolnost dle pojistné smlouvy.

Pojistná nebezpečí

Pojistným nebezpečím jsou skutečnosti a události vymezené v pojistné smlouvě jako možná příčina vzniku pojistné události.

Podmínky a rozsah pojištění stanoví pojistná smlouva a Všeobecné pojistné podmínky pro pojištění majetku a odpovědnosti VPPMO-P-01/2014.

T. č. 4913 10/2011 KONS Česká pojišťovna a.s., Spálená 75/16, 113 04 Praha 1, Česká republika, IČ 45272956, zapsaná v obchodním rejstříku u Městského soudu v Praze, oddíl B, vložka 1464

1. Základní rozsah:

Pojistná nebezpečí	Limit pojistného plnění (v Kč)	Spoluúčast (v Kč)	Územní rozsah
Základní rozsah	40,000.000,-	<ul style="list-style-type: none"> - pro společnosti Vítkovická nemocnice a.s., Středomoravská nemocniční a.s. a Nemocnica Zvolen a.s. se pro škody či újmy způsobené v souvislosti s gynekologickou činností sjednává spoluúčast ve výši 3,000.000,-; - pro ostatní pojištěné společnosti se pro škody či újmy způsobené v souvislosti s gynekologickou činností sjednává spoluúčast ve výši 1,000.000,-; - pro ostatní pojištěné činnosti v souvislosti s poskytováním zdravotních služeb se sjednává spoluúčast ve výši 10%, minimálně 10.000,- Kč maximálně 500.000,-; - pro ostatní pojištěné činnosti vyjma poskytování zdravotních služeb se sjednává spoluúčast ve výši 10.000,-. 	Svět vyjma USA a Kanady

- Ostatní údaje (dílčí pojištění, dílčí sublimity plnění, dílčí územní rozsahy, atd.) dle předmětné pojistné smlouvy.
- Pro pojištěné činnosti vyjma poskytování zdravotních služeb se sjednává územní rozsah Evropa.
- V pojistné smlouvě může být uvedena individuální účinnost pojištění některých společností.
- V pojistné smlouvě může být uvedena individuální účinnost některých pojištění / připojištění.

2. Sjednané doložky:

Přehled doložek – pojistná nebezpečí	Sublimit pojistného plnění (v Kč)	Spoluúčast (v Kč)	Územní rozsah
Doložka V723 - Pojištění odpovědnosti za škodu na pojištěném převzatých nebo užívaných hmotných movitých věcech	10,000.000,- (věci užívané) a 1,000.000,- (věci převzaté)	5.000,-	Svět vyjma USA a Kanady
V89 - Pojištění povinnosti nahradit škodu či újmu při ublížení na zdraví nebo usmrcení způsobenou přenosem viru HIV	10,000.000,-	500.000,-	Svět vyjma USA a Kanady
V90 - Pojištění povinnosti nahradit škodu či újmu při ublížení na zdraví nebo usmrcení způsobenou kosmetickou chirurgií	20,000.000,-	500.000,-	Svět vyjma USA a Kanady
V112 - Pojištění náhrady za nemajetkovou újmu	40,000.000,-	Dle základního rozsahu	Svět vyjma USA a Kanady
V111 - Regresní náhrady	5,000.000,- (náhrada nákladů léčení vynaložených zdravotní pojišťovnou) 10,000.000,- (náhrada dávek nemocenského pojištění)	25.000,-	Svět vyjma USA a Kanady
Doložka V84b - Pojištění křížové odpovědnosti (odstranění výluky na majetkovou propojenost)	5,000.000,-	5.000,-	Svět vyjma USA a Kanady
Doložka V99 - Pojištění odpovědnosti za škodu způsobenou na životním prostředí	1,000.000,-	5.000,-	Svět vyjma USA a Kanady
Doložka V113 - Pojištění odpovědnosti člena orgánu společnosti za škodu na věcech svěřených nebo užívaných k výkonu funkce	300.000,-	10% min. 1.000,-	Svět vyjma USA a Kanady
Doložka V70 - Pojištění odpovědnosti za škodu vzniklou jinak než na zdraví, poškozením, zničením, ztrátou nebo odcizením hmotné věci (čisté finanční škody)	3,000.000,-	10.000,-	Svět vyjma USA a Kanady

- Ostatní údaje (dílčí pojištění, dílčí sublimity plnění, dílčí územní rozsahy, atd.) dle předmětné pojistné smlouvy.
- Pro pojištěné činnosti vyjma poskytování zdravotních služeb se sjednává územní rozsah Evropa.
- V pojistné smlouvě může být uvedena individuální účinnost pojištění některých společností.
- V pojistné smlouvě může být uvedena individuální účinnost některých pojištění / připojištění.

Pojištění „obecné“ odpovědnosti

Jprávněnou osobou z tohoto pojištění je pojistník a další pojištění:

AGEL a.s., se sídlem Praha 1, Nové Město, Jungmannova 28/17, PSČ 110 00, Česká republika, IČO 00534111,
AGEL Research a.s., se sídlem Ostrava, Vítkovice, Zalužanského 1192/15, PSČ 703 00, Česká republika, IČO 02686520,
AGEL Servis a.s., se sídlem Prostějov, Krasice, Mathonova 291/1, PSČ 796 04, Česká republika, IČO 29351073,
AGEL Servis SK s.r.o., se sídlem Kočovce 244, PSČ 91631, Slovenská republika, IČO 50866184,
AGEL SK a.s., se sídlem Bratislava, Palisády 56, PSČ 811 06, Slovenská republika, IČO 36658448,
AGEL SSC s. r. o., se sídlem Bratislava, Palisády 56, PSČ 811 06, Slovenská republika, IČO 50977130,
AGEL Střední zdravotnická škola s.r.o., se sídlem Ostrava, Koblov, Antošovická 107/55, PSČ 71100, Česká republika, IČO 02560739,
AGEL Trade s.r.o., se sídlem Prostějov, U Spalovny 4582/17, PSČ 796 01, Česká republika, IČO 25966618,
Mateřská škola AGEL s.r.o., se sídlem Ostrava, Vítkovice, Zalužanského 1192/15, PSČ 703 00, Česká republika, IČO 01755722,
Medical Systems a.s., se sídlem Prostějov, Mathonova 291/1, PSČ 796 04, Česká republika, IČO 26853167,
NADACE AGEL, se sídlem Praha 4, Nusle, Na Pankráci 1618/30, PSČ 140 00, Česká republika, IČO 292 83 868,
NADÁCIA AGEL, se sídlem Bratislava, Palisády 743/56, PSČ 811 06, Slovenská republika, IČO 35555394,
SUPERNIUS, a.s., se sídlem Bratislava, Palisády 56, PSČ 811 06, Slovenská republika, IČO 47622059,
Vzdělávací a výzkumný institut AGEL o.p.s., se sídlem Prostějov, Mathonova 291/1, PSČ 796 04, Česká republika, IČO 25881515,
Zenagel a.s., se sídlem Ostrava, Moravská Ostrava, Brandlova 1243/8, PSČ 702 00 Ostrava, Česká republika, IČO 27837921.

Pojistná událost

Pojistnou událostí je škoda či újma vzniklá na životě, zdraví, majetku nebo jiná okolnost dle pojistné smlouvy.

Pojistná nebezpečí

Pojistným nebezpečím jsou skutečnosti a události vymezené v pojistné smlouvě jako možná příčina vzniku pojistné události.

Podmínky a rozsah pojištění stanoví pojistná smlouva a Všeobecné pojistné podmínky pro pojištění majetku a odpovědnosti VPPMO-P-01/2014.

1. Základní rozsah:

Pojistná nebezpečí	Limit pojistného plnění (v Kč)	Spoluúčast (v Kč)	Územní rozsah
Základní rozsah	10,000,000,-	10.000,-	Evropa

- Ostatní údaje (dílčí pojištění, dílčí sublimity plnění, dílčí územní rozsahy, atd.) dle předmětné pojistné smlouvy.
- V pojistné smlouvě může být uvedena individuální účinnost pojištění některých společností.
- V pojistné smlouvě může být uvedena individuální účinnost některých pojištění / připojištění.

2. Sjednané doložky:

Přehled doložek – pojistná nebezpečí	Sublimit pojistného plnění (v Kč)	Spoluúčast (v Kč)	Územní rozsah
Doložka V70 - Pojištění odpovědnosti za škodu vzniklou jinak než na zdraví, poškozením, zničením, ztrátou nebo odcizením hmotné věci (čisté finanční škody)	3,000,000,-	10.000,-	Evropa
Doložka V723 - Pojištění odpovědnosti za škodu na pojištěným převzatých nebo užívaných hmotných movitých věcech	1,000,000,- (věci užívané) a 1,000,000,- (věci převzaté)	1.000,-	Evropa
V111 - Regresní náhrady	5,000,000,- (náhrada nákladů léčeni vynaložených ZP) 5,000,000,- (náhrada dávek nemocenského pojištění)	10.000,-	Evropa
Doložka V84b - Pojištění křížové odpovědnosti (odstranění výluky na majetkovou propojenost)	5,000,000,-	10.000,-	Evropa
Doložka V99 - Pojištění odpovědnosti za škodu způsobenou na životním prostředí	1,000,000,-	10.000,-	Evropa

- Ostatní údaje (dílčí pojištění, dílčí sublimity plnění, dílčí územní rozsahy, atd.) dle předmětné pojistné smlouvy.
- V pojistné smlouvě může být uvedena individuální účinnost pojištění některých společností.
- V pojistné smlouvě může být uvedena individuální účinnost některých pojištění / připojištění.

Pojistná doba

Pojištění bylo sjednáno na základě předběžného příslibu pojistného krytí č. 151/2016 ze dne 29.12.2016 na 3 pojistné roky na dobu od 1.1.2017 do 31.12.2019. Pojišťovna i pojištěný mají právo pojistnou smlouvu vypovědět ke konci každého pojistného roku s tím, že výpověď musí být druhé straně doručena nejpozději šest týdnů před jeho uplynutím.

Pojistitel potvrzuje, že údaje obsažené v pojistce jsou platné ke dni jejího vydání.

Platnost pojistky od: 01.01.2019.



ČESKÁ POJIŠŤOVNA a.s.
centrála 247



Ing. Josef Sluka
Manažer
Útvar korporátní a průmyslové pojištění

Zlatomila Černá
Specialista korporátního obchodu
Útvar korporátní a průmyslové pojištění

