

VÝKAZ DOSAVADNÍHO A NOVÉHO STAVU ÚDAJŮ KATASTRU NEMOVITOSTÍ														
Dosavadní stav				Nový stav										
Označení pozemku parc. číslem	Výměra parcely		Druh pozemku Způsob využití	Označení pozemku parc. číslem	Výměra parcely		Druh pozemku Způsob využití	Typ stavby Způsob využití	Způsob určení výměr	Porovnání se stavem evidence právních vztahů				
	ha	m <sup>2</sup>			ha	m <sup>2</sup>				Díl přechází z pozemku označeného v katastru nemovitostí	dívější poz. evidenci	Číslo listu vlastnictví	Výměra dílu	
											ha	m <sup>2</sup>		
1014/3										1014/3		487		
1014/7										1014/7		487		
1014/33										1014/33		487		
1014/34										1014/34		487		
1014/39										1014/39		460		
1014/40										1014/40		487		
1014/46										1014/46		460		
1014/55										1014/55		487		
1014/82										1014/82		487		
1014/83										1014/83		487		
1018/6										1018/6		460		
1018/39										1018/39		460		
1019/38										1019/38		460		
1019/40										1019/40		460		
1020/1										1020/1		1		
1020/8										1020/8		1		
1020/12										1020/12		460		
1020/14										1020/14		460		
1020/24										1020/24		460		
1033/1										1033/1		247		
1072/2										1072/2		628		
1077/9										1077/9		490		

Oprávněný: dle smlouvy

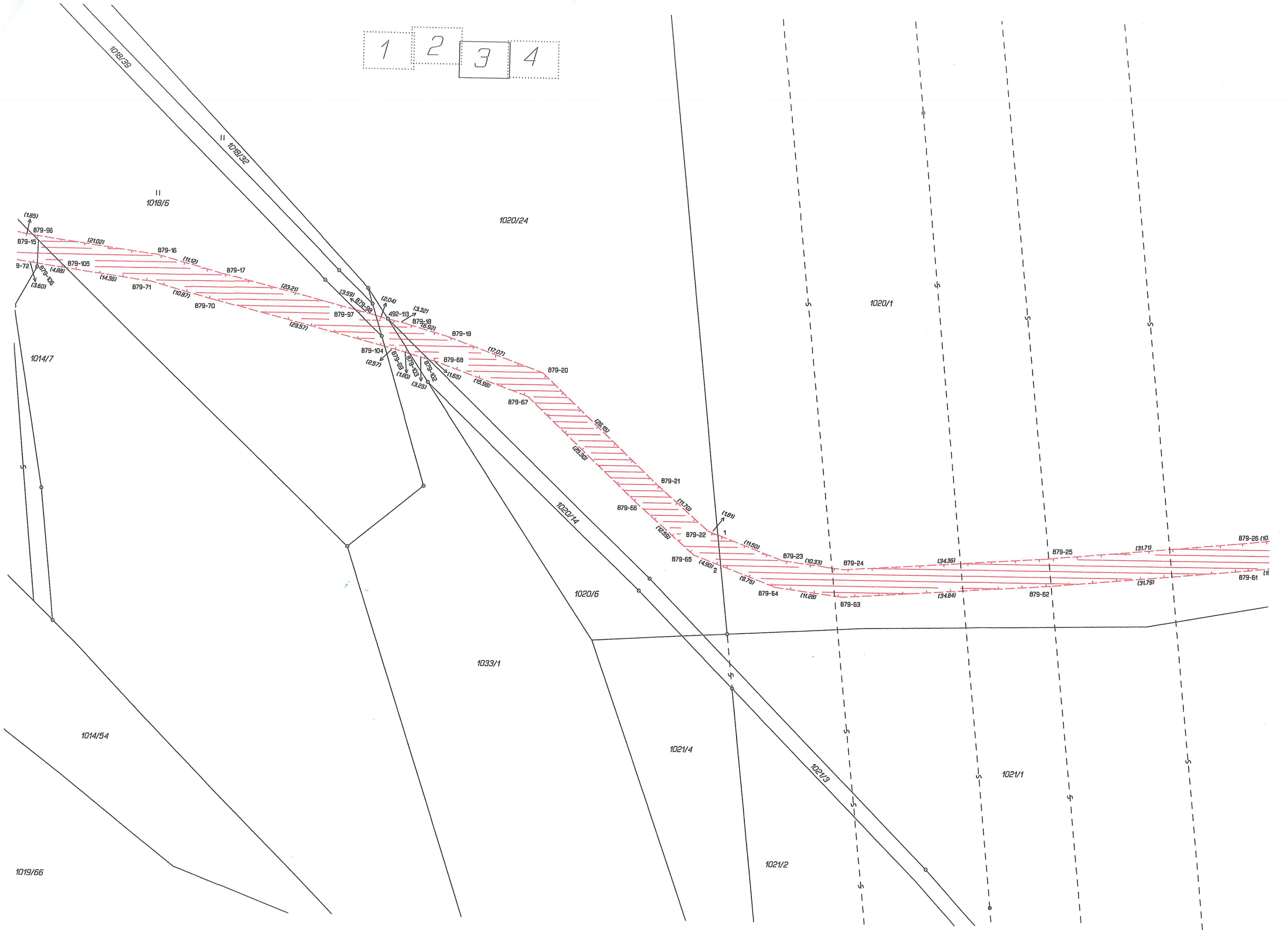
Druh věcného břemene: dle smlouvy

<b>GEOMETRICKÝ PLÁN</b> <b>pro</b> vymezení rozsahu věcného břemene k části pozemku	Geometrický plán ověřil úředně oprávněný zeměměřický inženýr:	Stejnopis ověřil úředně oprávněný zeměměřický inženýr:
	Jméno, příjmení: <b>Ing. Jan Ganaj</b>	Jméno, příjmení: <b>Ing. Jan Ganaj</b>
	Číslo položky seznamu úředně oprávněných zeměměřických inženýrů: <b>2327/07</b>	Číslo položky seznamu úředně oprávněných zeměměřických inženýrů: <b>2327/07</b>
	Dne: <b>22. srpna 2018</b> Číslo: <b>538/18</b>	Dne: <b>28.8.2018</b> Číslo: <b>510/18</b>
Náležitostmi a přesností odpovídá právním předpisům.		Tento stejnopis odpovídá geometrickému plánu v elektronické podobě uloženému v dokumentaci katastrálního úřadu.
Vyhotovitel: <b>Eduard Fleischer</b> Farní 18 Mikulov 41901 pošta Duchcov	Katastrální úřad souhlasí s očištváním parcel.	Ověření stejnopisu geometrického plánu v listinné podobě.
Číslo plánu: <b>898-147/2018</b>	<b>KÚ pro Ústecký kraj</b> <b>KP Ústí nad Labem</b> <b>Pavčina Hanuschova</b> <b>PGP 652/2018-510</b> <b>2018.08.28 15:08:26 CEST</b>	
Okres: <b>Ústí nad Labem</b>		
Obec: <b>Ústí nad Labem</b>		
Kat. území: <b>Předlice</b>		
Mapový list: <b>Ústí nad Labem 5-8/11, 12</b>		
Dosavadním vlastníkům pozemků byla poskytnuta možnost seznámit se v terénu s průběhem navrhovaných nových hranic, které byly označeny předepsaným způsobem:		





1 2 3 4



1 2 3 4

