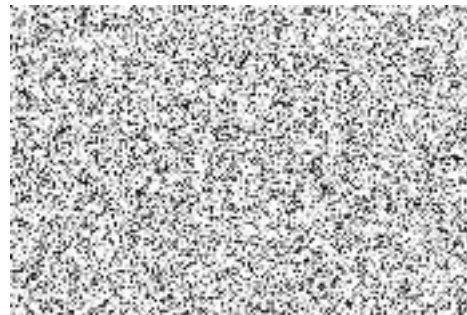


Smlouva o dílo

I. Smluvní strany

1.1 Odběratel:

Základní škola a mateřská škola Naděje, příspěvková organizace
Škarabelova 562, 73801 Frýdek-Místek
Zastoupen: PaedDr. Dana Zemánková, ředitelka školy
IČ: 60046104
Tel.: 558 633 480, e-mail: zsnadeje@seznam.cz



1.2 Dodavatel : RITIGO s. r. o.

Zastoupen : Ing. Libor Pavclka, jednatel
Pověřen jednáním : Tomáš Obšivač, 736 187 858
Sídlem: Láň 2310, P.S. 43, 756 64 Rožnov p. R.
IČO: 60794062
DIČ: C760794062
Bankovní spojení: KB Valašské Meziříčí, č. ú. 9532240217/0100
Zapsána v OR u KS v Ostravě, oddíl C, vložka 7216

II. Předmět smlouvy a cena

2.1 Specifikace: Dodání konvektomatu dle cenové nabídky číslo: 12528, která je součástí smlouvy o dílo.

VÝSLEDNÁ CENA DODÁVKY

Celkem bez DPH	205 060,50 Kč
DPH 21%	43 062,71 Kč
Celkem vč. DPH	248 123,21 Kč

III. Dodací lhůta

3.1 Dodací lhůta: 7.8.2019

3.2 Místo dodání: školní jídelna ZŠ a MŠ K. Hájku 2972, Frýdek-Místek

IV. Fakturace a placení

4.1 Zdanitelné plnění - právo fakturovat vzniká dnem předání zařízení odběrateli.

4.2 Výsledná cena zakázky 248 123,21 Kč včetně DPH. Zakázka bude uhrazená do 30 dnů od předání díla.
Cena Díla je konečná a obsahuje veškeré náklady nezbytné k realizaci díla.

4.3 Nesdělí-li dodavatel odběrateli jiné číslo účtu, bude odběratel hradit dodavateli kupní cenu dle odst. 4.2 tohoto článku na bankovní účet vedený u KB Valašské Meziříčí, č. ú. 9532240217/0100.

4.4 Smluvní pokuta za opožděné proplacení faktury bude činit za každý započatý den prodlení 0,1 % z dlužné částky.

Vlastnická práva přechází z dodavatele na odběratele dnem úplného uhrazení ceny dodávky, v případě platby předem přechází z dodavatele na odběratele dnem předání zařízení odběrateli nebo prvnímu přepravci. Nebezpečí škody na věci přechází na odběratele dnem předání zařízení odběrateli nebo prvnímu přepravci, dle toho, co nastane dříve.

V. Záruční podmínky

Dodavatel ručí za jakost, správnou funkci a provedení zařízení po dobu 24 měsíců ode dne prodeje. Záruka se vztahuje na vady vzniklé prokazatelně následkem vadného materiálu, vadně provedených prací, které znemožňují správnou funkci.

Ze záručních podmínek jsou vyňaty chyby vzniklé mechanickým poškozením, nevhodným uložením, nesprávnou manipulací, nesprávným zacházením, nedodržením návodu k obsluze jakož i závadami, které byly způsobeny cizím zásahem nebo neodvratnou událostí (živelná pohroma).

VI. Doprava

Způsob dopravy: Dopravu zajistí dodavatel. Dopravní náklady hradí dodavatel.

Odběratel umožní a zajistí bezproblémový přenos zařízení k instalačnímu místu.

Odběratel je povinen při převzetí zboží pečlivě zkontrolovat stav dodaného zboží a převzetí zboží je povinen potvrdit podpisem v dodacím listě.

VII. Ostatní ujednání

Tato smlouva o dílo nabývá platnosti dnem podpisu oběma smluvními stranami a je vyhotovena ve dvou stejnopisech, z nichž jeden obdrží odběratel a jeden dodavatel.

Změny a doplňky k této smlouvě o dílo musí mít písemnou formu a musí být podepsány oběma stranami, jinak jsou neplatné; změna této smlouvy formou ústní dohody se vylučuje.

Smluvní strany se dohodly, že souhlasí s obsahem smlouvy, že tato byla sepsána na základě pravdivých údajů, jejich pravé a svobodné vůle a nebyla ujednána v tísní ani za jiných a jinak jednostranně nevýhodných podmínek.


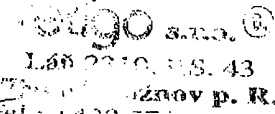
Smluvní strany se výslovně dohodly na tom, že právní vztahy z této smlouvy vyplývající a touto smlouvou výslovně neupravené, se budou řídit českým právním řádem, zejména pak ustanoveními zákona č. 89/2012 Sb., občanský zákoník.

Smluvní strany se vzájemně dohodly a souhlasí se zveřejněním této smlouvy v registru smluv ve smyslu zákona č. 340/2015 Sb., o zvláštních podmínkách účinnosti některých smluv, uveřejňování těchto smluv o registru smluv.

/: Rožnově pod Radh. Dne : 20/6 2019

V : Rožnově pod Radh. Dne : 28. 6. 2019

Základní škola a mateřská škola Naděje,
Frýdek-Místek, Škarabelova 562
se sídlem Škarabelova 562
738 01 Frýdek-Místek - ③

 
L. 2019, M. S. 43
Rožnov p. R.