



S004P01GB27S

**Soupis stavebních prací, dodávek a služeb**

Stavba: 201733 Rekonstrukce oplocení MŠ Jilemnického  
 Objekt: SO01 Rekonstrukce oplocení  
 Rozpočet: 1 MÚ Hodonín

Zadavatel: Město Hodonín IČO: 00284891  
 Masarykovo nám. 53/1 DIČ: Skupinove\_DPH  
 69501 Hodonín

Zhotovitel: REPOS-ING s.r.o. IČO: 5791171  
 třída Bří Čapků 3088 DIČ: CZ05791171  
 695 01 Hodonín

Vypracoval:

| Rozpis ceny      |  |  | Celkem              |
|------------------|--|--|---------------------|
| HSV              |  |  | 898 052,98          |
| PSV              |  |  | 407 888,70          |
| MON              |  |  | 0,00                |
| Vedlejší náklady |  |  | 93 124,20           |
| Ostatní náklady  |  |  | 0,00                |
| <b>Celkem</b>    |  |  | <b>1 399 065,88</b> |

## Rekapitulace daní

|                         |      |                  |
|-------------------------|------|------------------|
| Základ pro sníženou DPH | 15 % | 0,00 CZK         |
| Snížená DPH             | 15 % | 0,00 CZK         |
| Základ pro základní DPH | 21 % | 1 399 065,88 CZK |
| Základní DPH            | 21 % | 293 804,00 CZK   |
| Zaokrouhlení            |      | 0,12 CZK         |

**Cena celkem s DPH 1 692 870,00 CZK**

v dne

Za zhotovitele

04.06.2019

Za objednatele

## Rekapitulace dílů

| Číslo       | Název                           | Typ dílu |  |  | Celkem       | %   |
|-------------|---------------------------------|----------|--|--|--------------|-----|
| 1           | Zemní práce                     | HSV      |  |  |              | 8   |
| 3           | Svislé a kompletní konstrukce   | HSV      |  |  |              | 38  |
| 5           | Komunikace                      | HSV      |  |  |              | 2   |
| 62          | Úpravy povrchů vnější           | HSV      |  |  |              | 6   |
| 96          | Bourání konstrukcí              | HSV      |  |  |              | 3   |
| 99          | Staveništní přesun hmot         | HSV      |  |  |              | 3   |
| 711         | Izolace proti vodě              | PSV      |  |  |              | 2   |
| 767         | Konstrukce zámečnické           | PSV      |  |  |              | 28  |
| D96         | Přesuny sutí a vybouraných hmot | PSU      |  |  |              | 4   |
| VN          | Vedlejší náklady                | VN       |  |  |              | 7   |
| Cena celkem |                                 |          |  |  | 1 399 065,88 | 100 |

## Položkový soupis prací a dodávek

|    |        |                                       |
|----|--------|---------------------------------------|
| S: | 201733 | Rekonstrukce oplocení MŠ Jilemnického |
| O: | SO01   | Rekonstrukce oplocení                 |
| R: | 1      | MÚ Hodonín                            |

| P.č.                      | Číslo položky  | Název položky  | MJ             | Množství | Cena / MJ | Celkem | Ceník            | Cen. soustava / platnost |
|---------------------------|----------------|--|----------------|----------|-----------|--------|------------------|--------------------------|
| <b>Díl: 1 Zemní práce</b> |                |  |                |          |           |        | <b>23 366,18</b> |                          |
|                           | 1111201104R00  | Odstranění křovin a stromů o průměru do 10 cm při lesnicko-technických melioracích v ploše jednotlivě do 30 m <sup>2</sup><br>s odstraněním kořenů a s případným nutným odklizením křovin a stromů na hromady na vzdálenost do 50 sklonu terénu 1 : 5,                         | m <sup>2</sup> |          |           |        |                  |                          |
|                           | 2121101101R00  | Sejmutí ornice s přemístěním na vzdálenost do 50 m<br>nebo lesní půdy, s vodorovným přemístěním na hromady v místě upotřebení nebo na dočasné či trvalé skládce po obvodě š. 1,5 m hl. 0,2 m : (237,18-65,82-5,85)*1,5*0,2<br>v místě dlažby - zevnitř : (65,82+5,85)*0,75*0,2 | m <sup>3</sup> |          |           |        |                  |                          |
|                           | 3113106121R00  | Rozebrání komunikací pro pěší s jakýmkoliv ložem a výplní spár z betonových nebo kameninových dlaždic nebo tvarovek s přemístěním hmot na skládku na vzdálenost do 3 m nebo s naložením na dopravní prostředek v místě dlažby - zevnitř : (65,82+5,85)*0,75                    | m <sup>2</sup> |          |           |        |                  |                          |
|                           | 4113107515R00  | Odstranění podkladů nebo krytů z kameniva hrubého drceného, v ploše jednotlivě do 50 m <sup>2</sup> , tloušťka vrstvy 150 mm<br>Odkaz na mn. položky pořadí 3 : 53,75250   | m <sup>2</sup> |          |           |        |                  |                          |
| <b>Díl: 5 Komunikace</b>  |                |  |                |          |           |        |                  |                          |
|                           | 5156485111R00  | Podklad ze štěrkodrti s rozprostřením a zhutněním frakce 0-63 mm, tloušťka po zhutnění 150 mm<br>Odkaz na mn. položky pořadí 3 : 53,75250  | m <sup>2</sup> |          |           |        |                  |                          |
|                           | 61596215021R00 | Kladení zámkové dlažby do drté tloušťka dlažby 60 mm, tloušťka lože 40 mm<br>s provedením lože z kameniva drceného, s vyplněním spár, s dvojitým hutněním a se smešením přebytečného lože a výplň spár.<br>Odkaz na mn. položky pořadí 3 : 53,75250                            | m <sup>2</sup> |          |           |        |                  |                          |
| <b>Díl: 1 Zemní práce</b> |                |  |                |          |           |        |                  |                          |
|                           | 71122201101R00 | Odkopávky a prokopávky nezapažené v hornině 3 do 100 m <sup>3</sup><br>s přehozením vykopku na vzdálenost do 3 m nebo s naložením na dopravní prostředek, 237,18*0,5*0,5   | m <sup>3</sup> |          |           |        |                  |                          |
|                           | 81174101103R00 | Zásyp sypaninou se zhutněním zářezů se šikmými stěnami pro podzemní vedení a kolem objektů zřízených v těchto zářezích   | m <sup>3</sup> |          |           |        |                  |                          |

## Položkový soupis prací a dodávek

|    |        |                                       |
|----|--------|---------------------------------------|
| S: | 201733 | Rekonstrukce oplocení MŠ Jilemnického |
| O: | SO01   | Rekonstrukce oplocení                 |
| R: | 1      | MÚ Hodonín                            |

| P.č.          | Číslo položky | Název položky  | MJ | Množství | Cena / MJ | Celkem | Ceník | Cen. soustava / platnost |
|---------------|---------------|--|----|----------|-----------|--------|-------|--------------------------|
|               |               | z jakékoliv horniny s uložením výkopku po vrstvách,<br>Odkaz na mn. položky pořadí 7 : 59,29500  |    |          |           |        |       |                          |
| 9             | 180402111R00  | Založení trávníku parkový trávník, výsevem, v rovině nebo na svahu do 1:5<br>na půdě předem připravené s pokosením, naložením, odvozem odpadu do 20 km a se složením,<br>Odkaz na mn. položky pořadí 10 : 302,01750  | m2 |          |           |        |       |                          |
| 10            | 181301103R00  | Rozprostření a urovnání omice v rovině v souvislé ploše do 500 m2, tloušťka vrstvy přes 150 do 200 mm<br>s případným nutným přemístěním hromad nebo dočasných skládek na místo potřeby ze vzdálenosti do 30 m<br>po obvodě š. 1,5 m hl. 0,2 m : (237,18-65,82-5,85)*1,5<br>v místě dlažby - zevniř : (65,82+5,85)*0,75       | m2 |          |           |        |       |                          |
| 11            | 182001131R00  | Plošná úprava terénu při nerovnostech terénu přes 150 do 200 mm, v rovině nebo na svahu do 1:5<br>s urovnáním povrchu, bez doplnění omice, v hornině 1 až 4,<br>Odkaz na mn. položky pořadí 10 : 302,01750   | m2 |          |           |        |       |                          |
| 12            | 00572400R     | směs travní parková, pro běžnou zátěž  | kg |          |           |        |       |                          |
| <b>Díl: 3</b> |               | <b>Svislé a kompletní konstrukce</b>   |    |          |           |        |       |                          |
| 13            | 311321312R00  | Beton nadzákladových zdí železový třídy C 20/25<br>nosných, výplňových, obkládových, půdních, štitových, poprsních apod. (bez výztuže), s pomocným lešením kPa,<br>Odkaz na mn. položky pořadí 14 : 247,69680*0,15   | m3 |          |           |        |       |                          |
| 14            | 311351105R00  | Bednění nadzákladových zdí oboustranné za každou stranu zřízení<br>svislé nebo šikmé (odkloněné), půdorysně přímé nebo zalomené nadzákladových zdí nosných, výplňových, apod. ve volném prostoru, ve volných nebo zapážených jámách, rýhách, šachtách, včetně případných vz 238,17*(0,52*2)                                  | m2 |          |           |        |       |                          |
| 15            | 311351106R00  | Bednění nadzákladových zdí oboustranné za každou stranu odstranění<br>svislé nebo šikmé (odkloněné), půdorysně přímé nebo zalomené nadzákladových zdí nosných, výplňových, apod. ve volném prostoru, ve volných nebo zapážených jámách, rýhách, šachtách, včetně případných vz<br>Odkaz na mn. položky pořadí 14 : 247,69680 | m2 |          |           |        |       |                          |
| 16            | 311361821R00  | Výztuž nadzákladových zdí z betonářské oceli 10 505(R)<br>včetně distančních prvků   | t  |          |           |        |       |                          |

## Položkový soupis prací a dodávek

|    |        |                                       |
|----|--------|---------------------------------------|
| S: | 201733 | Rekonstrukce oplocení MŠ Jilemnického |
| O: | SC01   | Rekonstrukce oplocení                 |
| R: | 1      | MÚ Hodonín                            |

| P.č.           | Číslo položky | Název položky   | MJ             | Množství | Cena / MJ | Celkem | Ceník | Cen. soustava / platnost |
|----------------|---------------|---|----------------|----------|-----------|--------|-------|--------------------------|
|                |               | 90 kg/m <sup>3</sup> :  |                |          |           |        |       |                          |
|                |               | Odkaz na mn. položky pořadí 13 : 37,15456*0,09  |                |          |           |        |       |                          |
| 17             | 380932217R00  | Dodatečné vlepování betonářské výztuže vlepění betonářské výztuže, D 16 mm, beton, malta 71,6 MPa   | m              |          |           |        |       |                          |
|                |               | 1ks á 0,5 m dl. 0,3m : 238,17/0,5*0,3   |                |          |           |        |       |                          |
| 18             | 783896211R00  | Nátěry betonových podlah akrylátové 2xemail   | m <sup>2</sup> |          |           |        |       |                          |
|                |               | Odkaz na mn. položky pořadí 19 : 319,14780  |                |          |           |        |       |                          |
| <b>Díl: 62</b> |               | <b>Úpravy povrchů vnější</b>  |                |          |           |        |       |                          |
| 19             | 612471453R00  | Maltovinová plastická úprava povrchu stěn jednovrstvá, stěrkováním s vyhlazením   | m <sup>2</sup> |          |           |        |       |                          |
|                |               | přířů, svislých panelových konstrukcí, s oprášením podkladu, bez zakrývání při stříkání (viz 610 99)  |                |          |           |        |       |                          |
|                |               | Odkaz na mn. položky pořadí 20 : 319,14780  |                |          |           |        |       |                          |
| 20             | 612901112R00  | Ubroušení výstupků betonu po odbednění stěn   | m <sup>2</sup> |          |           |        |       |                          |
|                |               | do roviny povrchu s případným ojedinělým zahlazením míst cementovou maltou  |                |          |           |        |       |                          |
|                |               | Odkaz na mn. položky pořadí 25 : 238,17000*1,34   |                |          |           |        |       |                          |
| <b>Díl: 96</b> |               | <b>Bourání konstrukcí</b>   |                |          |           |        |       |                          |
| 21             | 962032254R00  | Bourání zdiva nadzákladového z cihel cementových, na maltu cementovou   | m <sup>3</sup> |          |           |        |       |                          |
|                |               | nebo vybourání otvorů průřezové plochy přes 4 m <sup>2</sup> ve zdivu nadzákladovém, včetně pomocného lešení o výšce 150 kPa (150 kg/m <sup>2</sup> ) |                |          |           |        |       |                          |
|                |               | Začátek provozního součtu   |                |          |           |        |       |                          |
|                |               | ul. Jilemnického : 42,32+5,97+5,85  |                |          |           |        |       |                          |
|                |               | ul. Patočkova : 41,96+6,16+6,56   |                |          |           |        |       |                          |
|                |               | 65,82   |                |          |           |        |       |                          |
|                |               | 25,64+5,08+5,08+27,74   |                |          |           |        |       |                          |
|                |               | Mezisoučet  |                |          |           |        |       |                          |
|                |               | Konec provozního součtu   |                |          |           |        |       |                          |
|                |               | 238,17*(0,52*0,3)   |                |          |           |        |       |                          |
| 22             | 130901123R00  | Bourání konstrukcí v hloubených vykopávkách z betonu, železového nebo z předpjatého, pneumatickým kladivem  | m <sup>3</sup> |          |           |        |       |                          |
|                |               | s přemístěním suti na hromady na vzdálenost do 20 m nebo s uložením na dopravní prostředek,   |                |          |           |        |       |                          |

## Položkový soupis prací a dodávek

|    |        |                                       |
|----|--------|---------------------------------------|
| S: | 201733 | Rekonstrukce oplocení MŠ Jilemnického |
| O: | SO01   | Rekonstrukce oplocení                 |
| R: | 1      | MÚ Hodonín                            |

| P.č.                                       | Číslo položky | Název položky   | MJ             | Množství | Cena / MJ | Celkem | Ceník | Cen. soustava / platnost |
|--|---------------|---|----------------|----------|-----------|--------|-------|--------------------------|
| základ v místě vzrostlého dubu : 3*0,3*0,9 |               |   |                |          |           |        |       |                          |
| <b>Díl: 99 Staveništní přesun hmot</b>     |               |   |                |          |           |        |       |                          |
| 23   | 999281105R00  | Přesun hmot pro opravy a údržbu objektů pro opravy a údržbu dosavadních objektů včetně vnějších plášťů<br>výšky do 6 m<br>oborů 801, 803, 811 a 812   | t              |          |           |        |       |                          |
| <b>Díl: 711 Izolace proti vodě</b>         |               |   |                |          |           |        |       |                          |
| 24   | 711212001RS1  | Izolace proti vodě nátěr hydroizolační proti vlhkosti a tlakové vodě<br>Odkaz na mn. položky pořadí 25 : 238,17000*0,3  | m <sup>2</sup> |          |           |        |       |                          |
| <b>Díl: 767 Konstrukce zámečnické</b>      |               |   |                |          |           |        |       |                          |
| 25   | 767914120R00  | Montáž oplocení z pleťva rámového na ocelové sloupky, o výšce přes 1,0 do 1,5 m<br>ul. Jilemnického : 42,32+5,97+5,85<br>ul. Patočkova : 41,96+6,15+6,56<br>65,82<br>25,64+5,08+5,08+27,74              | m              |          |           |        |       |                          |
| <b>Díl: 62 Úpravy povrchů vnější</b>       |               |   |                |          |           |        |       |                          |
| 26   | 931961115RR1  | Vložky do dilat. spár svislé z miner. plsti a PPS z polystyrenu, tloušťky 30 mm<br>včetně dodání a osazení v jakémkoliv zdívu, včetně jednostranného zajištění polohy vložek proti sesmě<br>0,52*0,3*14 | m <sup>2</sup> |          |           |        |       |                          |
| 27   | 622300172RT3  | Těsnící prvky exteriér, montáž včetně dodávky, pro spáru šířky 7-12 mm<br>2*0,52*14   | m              |          |           |        |       |                          |
| 28   | 622300173R00  | Vložení PE provazce do dilatačních spár, včetně dodávky provazce D 20 mm<br>Odkaz na mn. položky pořadí 27 : 14,56000   | m              |          |           |        |       |                          |
| <b>Díl: 767 Konstrukce zámečnické</b>      |               |   |                |          |           |        |       |                          |
| 29   | 767996801R00  | Demontáž ostatních doplňků staveb atypických konstrukcí<br>o hmotnosti přes 20 do 50 kg<br>12 kg/mb : 237,17*12   | kg             |          |           |        |       |                          |
| 30   | 553424530R    | panel plotový ocel. drát; d 1 = 3,8 mm; d 2 = 3,8 mm; oka 50 x 200 mm; s prolisem; h = 103,0 cm; l = 251,0 cm; povrch pozink + PE nástřik   | ku             |          |           |        |       |                          |

## Položkový soupis prací a dodávek

|    |        |                                       |
|----|--------|---------------------------------------|
| S: | 201733 | Rekonstrukce oplocení MŠ Jilemnického |
| O: | S001   | Rekonstrukce oplocení                 |
| R: | 1      | MÚ Hodonín                            |

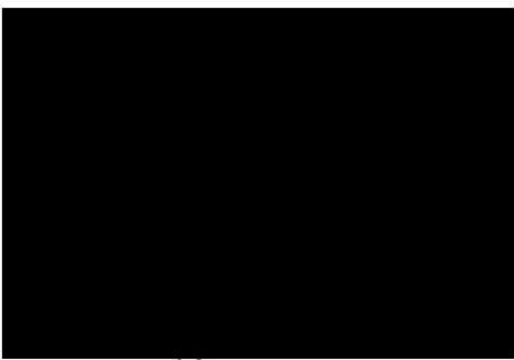
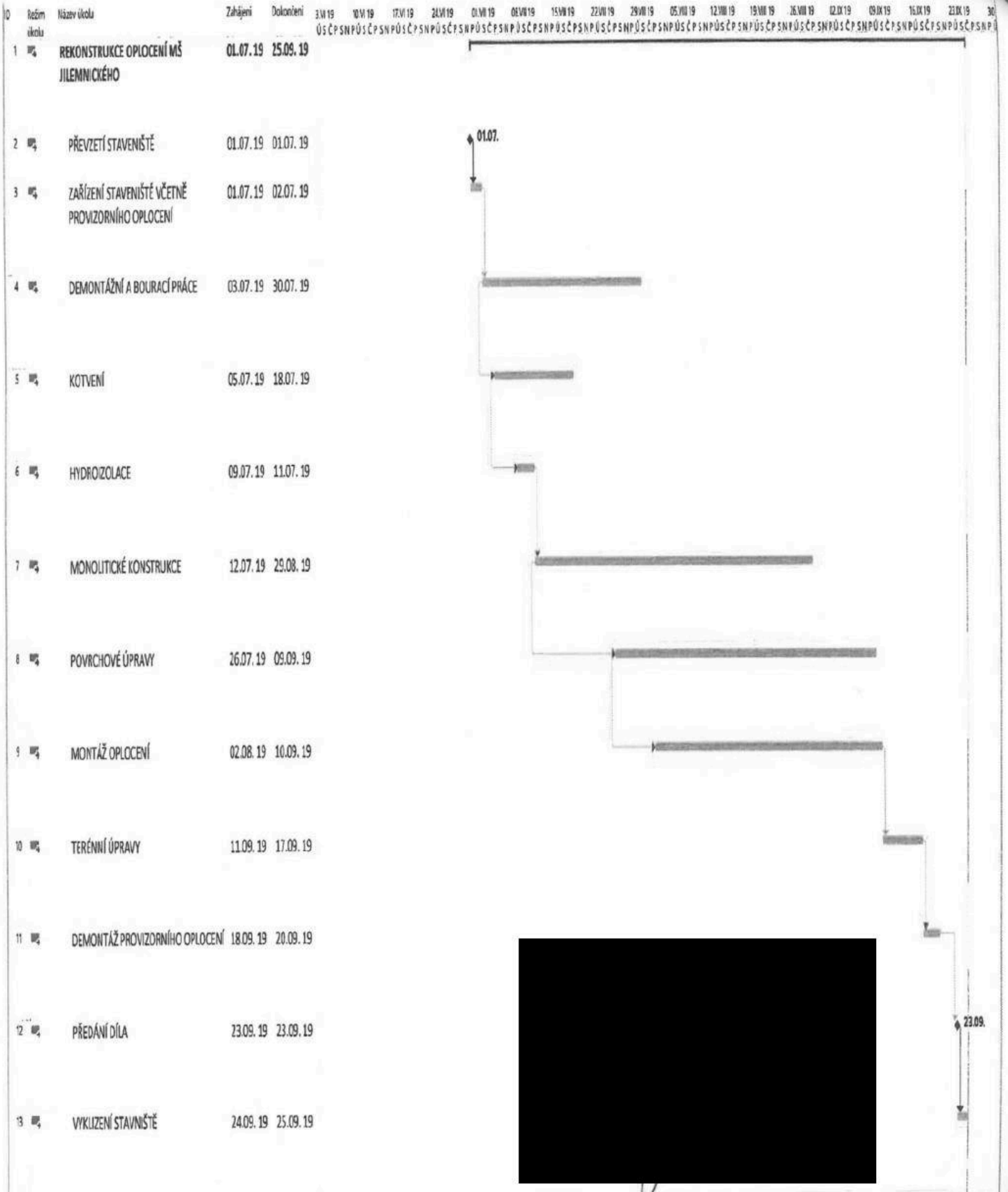
| P.č.            | Číslo položky | Název položky   | MJ | Množství | Cena / MJ | Celkem | Ceník | Cen. soustava / platnost |
|-----------------|---------------|---|----|----------|-----------|--------|-------|--------------------------|
|                 |               | Jilemnického : 23<br>Patočkova : 24<br>26<br>13+13  |    |          |           |        |       |                          |
| 31              | 553423860R    | sloupek plotový ocel; tl. stěny 1,50 mm; pro plot z drátěných panelů; l = 1 600,0 mm; povrch pozink + PE nástiřik; příslušenství plastová čepička<br>27+35+15                                     |    | kus      |           |        |       |                          |
| 32              | 767995102R00  | Výroba a montáž atypických kovových doplňků staveb hmotnosti přes 5 do 10 kg<br>Kotevní plotna 200x200x5 : 0,2*0,2*40*97<br>Sloupek v. 1060 mm : 1,06*3,6*77<br>Sloupek v. 1130 mm : 1,13*3,6*20  |    | kg       |           |        |       |                          |
| 33              | 14587271R     | profil ocelový terkostěnný uzavřený svařovaný jak. S235; čtvercový; tl = 2,00 mm; a = 60,0 mm; b = 60,0 mm<br>Sloupek v. 1060 mm : 16*6*3,6/1000<br>Sloupek v. 1130 mm : 4*6*3,6/1000             |    | t        |           |        |       |                          |
| 34              | 13611218R     | plech ocelový válcovaný za tepla S235 (11375); povrch hladký; tl. 5,00 mm<br>Kotevní plotna 200x200x5 : 0,2*0,2*40*97/1000<br>Koeficient: 0,1<br>Koeficient:                                      |    | t        |           |        |       |                          |
| 35              | R3            | Příslušenství a spojovací materiál k oplocení   |    | soubor   |           |        |       |                          |
| 36              | 998767201R00  | Přesun hmot pro kovové stavební doplňk. konstrukce v objektech výšky do 6 m<br>50 m vodorovně   |    | %        |           |        |       |                          |
| <b>Díl: D96</b> |               | <b>Přesuny suti a vybouraných hmot</b>  |    |          |           |        |       |                          |
| 37              | 979087112R00  | Vodorovná doprava suti a vybouraných hmot nakládání suti na dopravní prostředky, se složením a hrubým urovnáním nebo s přeložením na jiný dopravní prostředek kromě lodi, vč. příplatku z 1000 m. |    | t        |           |        |       |                          |
| 38              | 979081111R00  | Odvoz suti a vybouraných hmot na skládku do 1 km  |    | t        |           |        |       |                          |
| 39              | 979081121R00  | Odvoz suti a vybouraných hmot na skládku příplatek za každý další 1 km  |    | t        |           |        |       |                          |
| 40              | 979093111R00  | Uložení suti na skládku bez zhutnění  |    | t        |           |        |       |                          |

### Položkový soupis prací a dodávek

|    |        |                                       |
|----|--------|---------------------------------------|
| S: | 201733 | Rekonstrukce oplocení MŠ Jilemnického |
| O: | SO01   | Rekonstrukce oplocení                 |
| R: | 1      | MÚ Hodonín                            |

| P.č.           | Číslo položky | Název položky   | MJ     | Množství | Cena / MJ | Celkem              | Ceník | Cen. soustava / platnost |
|----------------|---------------|---|--------|----------|-----------|---------------------|-------|--------------------------|
|                |               | s hrubým urovnáním,   |        |          |           |                     |       |                          |
| 41             | 97990001R00   | Poplatek za skládku stavební sutě   | t      |          |           |                     |       |                          |
| <b>Díl: VN</b> |               | <b>Vedlejší náklady</b>   |        |          |           |                     |       |                          |
| 42             | 005121 R      | Zařízení staveniště   | Soubor |          |           |                     |       |                          |
| 43             | 00512201OR    | Provoz objednatele  | Soubor |          |           |                     |       |                          |
| 44             | 005125R       | Zřízení, provoz a demontáž mobilního oplocení v. min. 1,8 m pro zamezení vstupu nepovolaných osob<br>237,18'2+5'2 | m      |          |           |                     |       |                          |
| 45             | 00512401OR    | Koordinační činnost   | Soubor |          |           |                     |       |                          |
| <b>Celkem</b>  |               |   |        |          |           | <b>1 399 065,88</b> |       |                          |





|                                      |           |       |                     |   |                                       |   |                         |   |                            |
|--------------------------------------|-----------|-------|---------------------|---|---------------------------------------|---|-------------------------|---|----------------------------|
| Projekt: Projekt1<br>Datum: 04.06.19 | Úloha     | ☐     | Souhrn projektu     | ☐ | Ruční úkol                            | ☐ | Pouze zahájení          | ☐ | Konečný termín             |
|                                      | Rozdělení | ..... | Neukládaný úkol     | ☐ | Pouze s dobou trvání                  | ☐ | Pouze s datem dokončení | ☐ | Průběh                     |
|                                      | Měřítko   | ◆     | Neukládaný měřítko  | ☐ | Ruční úkol zahrnuté v souhrnném úkolu | ☐ | Vnější úkol             | ☐ | Průběh ručně psaného úkolu |
|                                      | Souborný  | ☐     | Neukládaný souborný | ☐ | Ruční souborný                        | ☐ | Vnější měřítko          | ☐ |                            |

Název akce:  
**doplnit název**

## Z M Ě N O V Ý L I S T

číslo: **ZL č. XX**  
**„(doplnit název změnového listu)“**

zpracovaný v souladu se Smlouvou o dílo č.: .....

1. **Oddíl stavby:** *(Stavební objekt, Provozní soubor)*
  
2. **Zpracovatel změnového listu:** *( zhotovitel stavby)*
  
3. **Odkaz na dokumenty, v nichž je vznik a řešení změny popsáno**
  - 3.1 stavební deník: *(SD č. xx, strana č. xx, datum xx.xx.xxxx)*
  - 3.2 kontrolní den: *(KD č. xx, ze dne xx.xx.xxxx)*
  - 3.3 jiné související dokumenty: *(dodatek PD, protokol, vyjádření dotčeného orgánu, požadavek uživatele apod.)*
  
4. **Zdůvodnění a příčina změny:**  
*(Podrobný popis příčiny změny.)*
  
5. **Návrh technického řešení a rozsah změny**  
*(Technický popis prací, nutných pro realizaci změny.)*
  
6. **Finanční náklady změny**  
*(Popis způsobu nacenění prací – položky dle rozpočtu v SoD, položky RTS, individuální kalkulace, popř. jiný postup)*

| POLOŽKA                   | Kč (bez DPH) | Kč (s DPH) |
|---------------------------|--------------|------------|
| VÍCEPRÁCE                 | 0,00         | 0,00       |
| MÉNĚPRÁCE                 | 0,00         | 0,00       |
| CELKOVÉ NÁKLADY DLE SOD   | 0,00         | 0,00       |
| CELKOVÉ NÁKLADY PO ÚPRAVĚ | 0,00         | 0,00       |

V ..... dne .....

.....

(jméno, podpis zhotovitele)

## 7. Stanovisko technického dozoru stavby (TDS)

(Posouzení (ne)předvídatelnosti změny ve fázi PD a průzkumů, popř. uplatnění vady PD a náhrady škody. Posouzení projektantem navrženého řešení změny z hlediska efektivity vynaložených finančních prostředků, harmonogramu stavby a technického řešení.). Potvrzení **kontroly výkazu výměr** a nacenění víceprací dle podmínek SOD

### Kontrola souladu změny zejména se:

- zadávací dokumentací VZ
- Hodnota změny závazku v důsledku dod.prací a neprováděných oproti původní ceně díla dle limitu v §222 odst. 4 ZZVZ (hodnota všech změn v součtu musí být nižší než 15% oproti sjednané ceně o dílo)
- smlouvou o dílo na dodávku stavby (řízení změn, rozpočet – cenotvorba, apd)
- stavebním povolením popř. jiným správním rozhodnutím
- stanovisky dotčených orgánů
- podmínkami dotačního programu

### Návrh dalšího postupu (popis úkonů vyvolaných změnou) např.:

- Úprava harmonogramu stavby
- Dodatek IZ
- Veřejná zakázka (s uvedením typu řízení)
- Dodatek Smlouvy o dílo
- Oznámení o změně (informace správci dotačního programu)

### Doporučení

TDS (ne)doporučuje ZL č. XXX schválit.

V ..... dne .....

.....  
(jméno, podpis)

## 8. Stanovisko generálního projektanta (GP) (autorského dozoru (AD))

(Zdůvodnění proč nebyly navrhované změny řešeny v rámci průzkumů a PD.

Návrh technického řešení změny, vyhodnocení variant (dodatek PD č. XXX).

Vyhodnocení nutnosti provedení změny z hlediska technické funkčnosti a budoucího provozu stavby.)

GP (AD) (ne)doporučuje ZL.XXX schválit.

V ..... dne .....

.....  
(jméno, podpis)

## 9. Stanovisko zástupce investora

Zástupce investora (ne)souhlasí s technickým řešením změny díla.

Cenové navýšení díla (vícepráce) lze uhradit až po jejich schválení, podléhá schválení odboru INV (popř. RMH, ZMH).

- a) V případě, že vícepráce vedou ke změně závazných technických parametrů, případně navýšení finančního limitu nebo k Prodloužení termínu ukončení akce bude RMH předložen ke schválení dodatek ke smlouvě o dílo se zhotovitelem stavby.
- b) Návrh finančního krytí:

Zástupce investora zde uvede návrh finančního krytí změnového listu (ORG).

Fl:

Provozní náklady PO:

Rozpočet MH – ORG 150:

Dotace EU/SR:

### ODPOVĚDNÝ REFERENT:

V ..... dne .....

.....  
(jméno, podpis)

### VEDOUcí ODBORU :

V ..... dne .....

.....  
(jméno, podpis)

### GARANT ODBORU:

V ..... dne .....

.....  
(jméno, podpis)

## 10. Přílohy ke změnovému listu:

Příloha č. 1

Doklad o kontrole a zajištění finančního krytí při změně díla v průběhu realizace akce

Příloha č. 2

položkový rozpočet

Příloha č. 3

fotodokumentace

Příloha č.

xxx další přílohy dle odst. 3.3.

Změnový list je vyhotoven ve 4 originálních výtiscích. Dva výtisky obdrží zhotovitel, dva výtisky objednatel.  
Kopie založena u TDS a odboru investic a údržby MÚH.

## Příloha č. 1 ZL - Doklad o kontrole a zajištění finančního krytí při změně díla v průběhu realizace akce

Druh veřejného výdaje: smlouva dodavatelská

Smlouva/objednávka:

| Změnový list č.        | Název Změnového listu | celková částka |
|------------------------|-----------------------|----------------|
| Rozpis částky na roky: | 2016                  |                |
|                        | 2017                  |                |
|                        | 2018                  |                |

Finanční profil:

| ROK | ORJ | ORG | POLOŽKA | Částka v Kč |
|-----|-----|-----|---------|-------------|
|     |     |     |         |             |
|     |     |     |         |             |

Potvrzují provedení kontroly a zajištění finančního krytí při změně díla v průběhu realizace akce, operaci schvalují:

|                   |        |        |         |
|-------------------|--------|--------|---------|
| příkazce operace: | datum: | jméno: | podpis: |
| správce rozpočtu: | datum: | jméno: | podpis: |

# PLATEBNÍ HARMONOGRAM

Akce: OPRAVA OPLOCENÍ MŠ JILEMNICKÉHO

Investor: **Město Hodonín**  
Masarykovo náměstí 53/1  
695 35 Hodonín

Dodavatel: **REPOS-ING s.r.o.**  
tř. Bratří Čapků 3088  
695 01 Hodonín

| MĚSÍC | červenec 2019 | srpen 2019    | září 2019     | CELKOVÁ SUMA    |
|-------|---------------|---------------|---------------|-----------------|
| Suma  | 423 217,50 Kč | 677 148,00 Kč | 592 504,50 Kč | 1 692 870,00 Kč |

Ceny jsou včetně DPH

Dne: 04.07.2019

Vypracoval: 

