

VÝKAZ DOSAVADNÍHO A NOVÉHO STAVU ÚDAJŮ KATASTRU NEMOVITOSTÍ

str.

1

Dosavadní stav			Nový stav										
Označení pozemku pare. číslem	Výměra parcely		Druh pozemku Způsob využití	Označení pozemku pare. číslem	Výměra parcely		Druh pozemku Způsob využití	Typ stavby Způsob využití	Zpús. urc. vymeř	Porovnání se stavem evidence právních vztahů			
	ha	m2			ha	m2				Díl přechází z pozemku označeného v katastru nemovitostí	Číslo listu vlastnictví	Výměra dílu	Označení dílu
2366/5	1									2366/5	10001		
2366/6										2366/6	10001		
2366/68										2366/68	10001		
2366/117										2366/117	10001		
2415/1										2415/1	10001		
2440/3										2440/3	10001		
3734/1										3734/1	10001		

Oprávněný: dle právní listiny

Druh věcného břemene: dle právní listiny

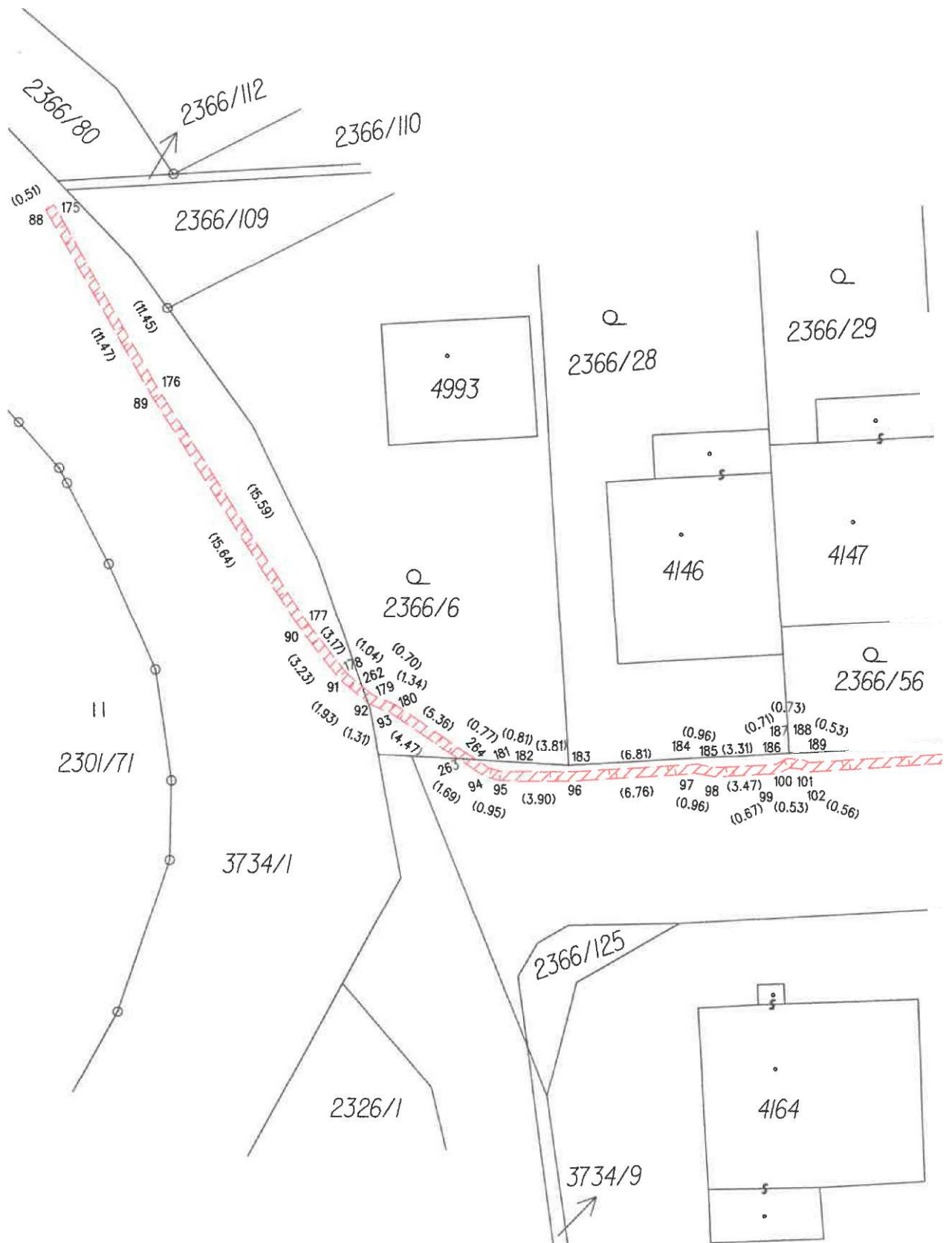
GEOMETRICKÝ PLÁN pro vymezení rozsahu věcného břemene k části pozemku	Geometrický plán ověřil úředně oprávněný zeměměřický inženýr	Stejnopis ověřil úředně oprávněný zeměměřický inženýr:
	jmeno,příjmení:	Jméno^příjmení:
	číslo položky seznamu úředně oprávněných zeměměřických inženýrů: ,70/y qq c ' 47 »»£>	číslo položky seznamu úředně oprávněných zeměměřických inženýrů:
	Dne: 1.2.2018 Číslo: 201/2018	Dne: 7- 2 číslo:
Vyhotovil. ELGEO, s.r.o, Charbulova 96/168 618 00 Brno	Náležitosti a přesnosti odpovídá právním předpisům	Tento stejnopis odpovídá geometrickému plánu v elektronické podobě utaženému v dokumentaci katastrálního úřadu.
Číslo plánu: 5188 - 42/2017	Katastrální úřad souhlasí s očíslováním parcel.	Ověření stejnopisu geometrického plánu v listinné podobě.
Okres: Rakovník	KÚ pro Středočeský kraj	
Obec: RAKOVNÍK	KP Rakovník	
Kat. území: RAKOVNÍK	PGP-69/2018-212	
Mapový list: Rakovník 6-6/32,34	2018.02.07 13:58:24 CET	
Dosavadním vlastníkům pozemků byla poskytnuta možnost seznámit se v terénu s průběhem navrhovaných nových hranic, které byly označeny předepsaným způsobem:		

Seznam souřadnic (S-JTSK)

Číslo bodu	Souřadnice pro zápis do KN			Poznámka	Číslo bodu	Souřadnice pro zápis do KN		
	Y _*	y _A	Kód kvality			Y _γ	y _A	Kód kvality
1532-107	791486.22	1033533.13	3		159	791483.24	1033616.49	3
88	791726.30	1033489.70	3		160	791484.92	1033618.55	3
89	791724.40	1033501.01	3		161	791485.15	1033620.38	3
90	791721.03	1033516.28	3		162	791484.95	1033621.38	3
91	791720.03	1033519.35	3		163	791484.42	1033622.21	3
92	791719.06	1033521.02	3		164	791469.42	1033636.85	3
93	791718.11	1033521.92	3		165	791466.84	1033637.68	3
94	791714.50	1033526.91	3		166	791453.83	1033636.80	3
95	791713.72	1033527.46	3		167	791453.08	1033636.90	3
96	791710.04	1033528.76	3		168	791451.22	1033636.51	3
97	791703.55	1033530.66	3		169	791450.29	1033636.51	3
98	791702.72	1033531.15	3		170	791449.38	1033636.86	3
99	791699.39	1033532.14	3		171	791443.24	1033636.42	3
100	791698.72	1033532.08	3		172	791441.22	1033636.03	3
101	791698.23	1033532.28	3		173	791436.20	1033636.06	3
102	791697.80	1033532.64	3		174	791433.20	1033638.34	3
103	791669.07	1033540.87	3		175	791725.80	1033489.62	3
104	791668.58	1033540.86	3		176	791723.90	1033500.91	3
105	791665.11	1033541.92	3		177	791720.55	1033516.14	3
106	791664.68	1033542.28	3		178	791719.57	1033519.15	3
107	791638.96	1033549.60	3		179	791718.71	1033520.66	3
108	791633.60	1033551.38	3		180	791717.73	1033521.58	3
109	791630.61	1033552.13	3		181	791714.14	1033526.55	3
110	791630.05	1033552.62	3		182	791713.48	1033527.02	3
111	791625.30	1033553.89	3		183	791709.88	1033528.28	3
112	791623.47	1033554.38	3		184	791703.35	1033530.20	3
113	791598.36	1033562.07	3		185	791702.52	1033530.69	3
114	791598.01	1033562.36	3		186	791699.35	1033531.64	3
115	791595.36	1033563.19	3		187	791698.64	1033531.56	3
116	791594.68	1033563.07	3		188	791697.97	1033531.84	3
117	791589.18	1033564.73	3		189	791697.56	1033532.18	3
118	791585.63	1033565.65	3		190	791669.01	1033540.37	3
119	791585.16	1033565.96	3		191	791668.50	1033540.36	3
120	791582.65	1033566.91	3		192	791664.87	1033541.48	3
121	791580.95	1033566.92	3		193	791664.44	1033541.82	3
122	791572.36	1033569.65	3		194	791638.82	1033549.12	3
123	791569.29	1033570.40	3		195	791633.46	1033550.90	3
124	791568.63	1033570.87	3		196	791630.37	1033551.67	3
125	791564.31	1033572.13	3		197	791629.81	1033552.16	3
126	791559.24	1033571.56	3		198	791625.18	1033553.41	3
127	791549.22	1033568.30	3		199	791623.33	1033553.90	3
128	791540.99	1033562.81	3		200	791598.12	1033561.63	3
129	791525.91	1033551.04	3		201	791597.77	1033561.92	3
130	791515.99	1033542.96	3		202	791595.32	1033562.67	3
131	791511.27	1033539.54	3		203	791594.64	1033562.55	3
132	791509.69	1033538.13	3		204	791589.04	1033564.25	3
133	791506.21	1033535.40	3		205	791585.43	1033565.19	3
134	791500.91	1033531.65	3		206	791584.94	1033565.52	3
135	791495.02	1033528.56	3		207	791582.55	1033566.41	3
136	791492.09	1033526.57	3		208	791580.87	1033566.42	3
137	791491.66	1033526.60	3		209	791572.22	1033569.17	3
138	791490.75	1033527.26	3		210	791569.07	1033569.94	3
139	791486.55	1033532.63	3		211	791568.41	1033570.41	3
140	791487.78	1033536.81	3		212	791564.27	1033571.63	3
141	791487.50	1033538.90	3		213	791559.34	1033571.06	3
142	791488.24	1033545.20	3		214	791549.44	1033567.84	3
143	791488.63	1033553.83	3		215	791541.29	1033562.41	3
144	791488.31	1033554.33	3		216	791526.23	1033550.64	3
145	791487.43	1033564.54	3		217	791516.29	1033542.56	3
146	791486.33	1033568.77	3		218	791511.59	1033539.14	3
147	791478.48	1033583.07	3		219	791510.01	1033537.75	3
148	791475.18	1033583.46	3		220	791506.51	1033535.00	3
149	791474.32	1033583.92	3		221	791501.17	1033531.23	3
150	791474.31	1033588.33	3		222	791495.28	1033528.14	3
152	791478.64	1033592.00	3		223	791492.23	1033526.07	3
153	791479.66	1033593.48	3		224	791491.48	1033526.10	3
154	791479.76	1033594.34	3		225	791490.39	1033526.90	3
155	791479.18	1033596.19	3		226	791485.99	1033532.53	3
156	791483.55	1033602.96	3		227	791487.28	1033536.85	3
157	791477.87	1033612.41	3		228	791487.00	1033538.90	3
158	791477.92	1033613.24	3		229	791487.74	1033545.24	3

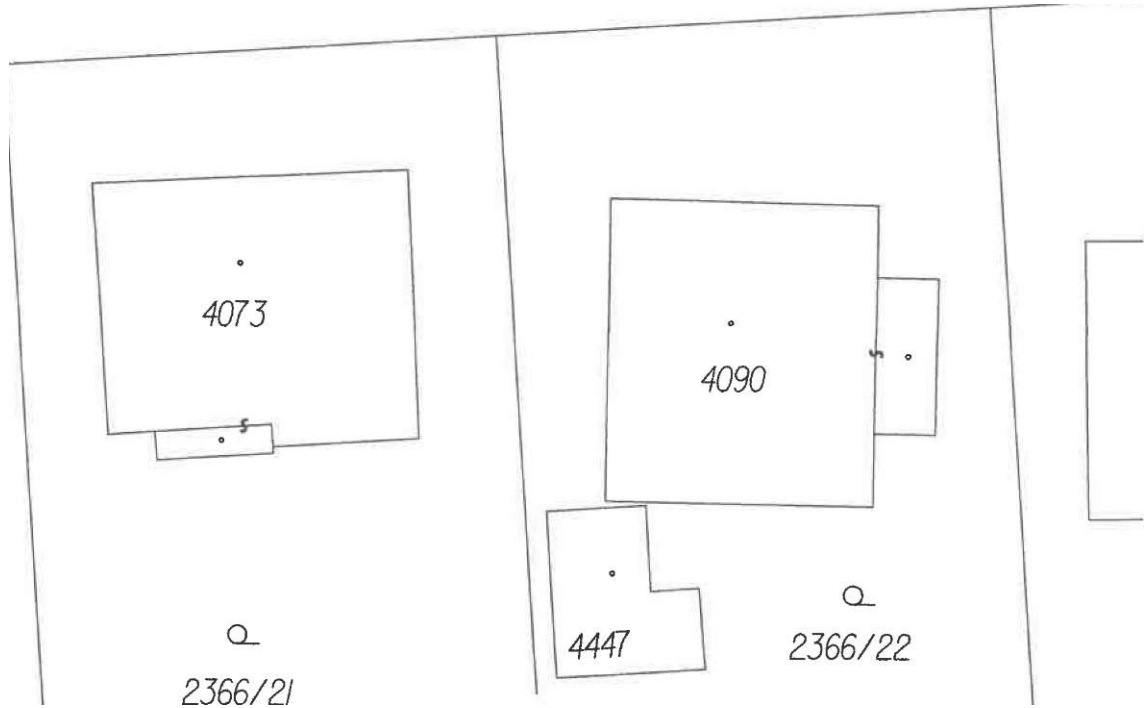
Seznam souřadnic (S-JTSK)

Číslo bodu	Souřadnice pro zápis do KN			Poznámka	Číslo bodu	Souřadnice pro zápis do KN			Poznámka
	Y ,	y A	Kód kvality			Y T	y A	Kód kvality	
230	791488.13	1033553.69	3						
231	791487.83	1033554.17	3						
232	791486.93	1033564.46	3						
233	791485.87	1033568.59	3						
234	791478.16	1033582.61	3						
235	791475.02	1033582.98	3						
236	791473.82	1033583.62	3						
237	791473.81	1033588.00	3						
238	791473.44	1033588.25	3						
239	791478.26	1033592.34	3						
240	791479.18	1033593.66	3						
241	791479.26	1033594.30	3						
242	791478.64	1033596.27	3						
243	791482.97	1033602.96	3						
244	791477.37	1033612.29	3						
245	791477.44	1033613.52	3						
246	791482.90	1033616.87	3						
247	791484.44	1033618.75	3						
248	791484.65	1033620.36	3						
249	791484.47	1033621.18	3						
250	791484.02	1033621.89	3						
251	791469.16	1033636.41	3						
252	791466.78	1033637.18	3						
253	791453.81	1033636.30	3						
254	791453.10	1033636.40	3						
255	791451.28	1033636.01	3						
256	791450.19	1033636.01	3						
257	791449.30	1033636.36	3						
258	791443.30	1033635.92	3						
259	791441.26	1033635.53	3						
260	791436.04	1033635.56	3						
261	791432.90	1033637.94	3						
262	791719.05	1033520.05	3						
263	791715.49	1033525.54	3						
264	791714.59	1033525.92	3						
265	791494.30	1033527.47	3						
266	791494.07	1033527.92	3						
267	791492.85	1033526.49	3						
268	791492.68	1033526.97	3						
269	791486.61	1033532.77	3						
270	791486.83	1033533.52	3						
271	791486.60	1033565.76	3						
272	791487.08	1033565.89	3						



CL

2366/3



S

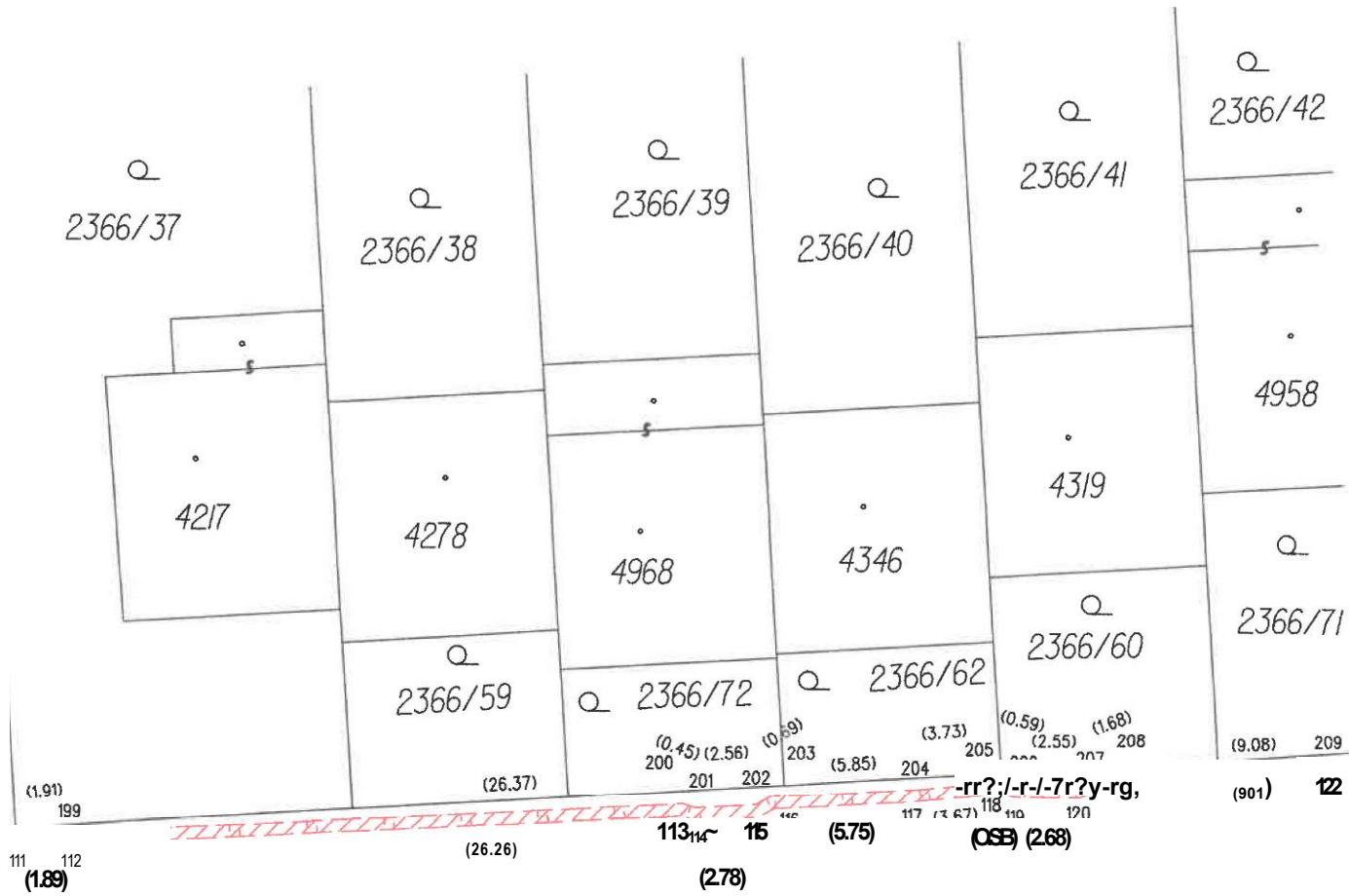
Klad výkresů

1

Geometrický plán č. 5188 - 42/2017

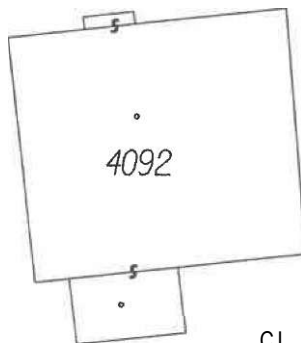
k.ú. Rakovník

část 1



2366/5

4091



4163

TÍ"

CL

2366/24

CL

CL

2366/23

2366/25

2366/68

Detail A:

I-

CL
2366/46

4155

Q
2366/45

4154

2366/127

2415/2

2372

2378/8

2415/1

2366/5

5429

Q
2378/3

4350/3

2366/44

CL

2366/43

4149

(19.11)
(19.13)

2440/5

2440/33

B
O 152 239
240 %
S 153 241 «
1154 242 Q_p yj
/a 15 :

15 :

H

156

'0.

4600

(9.79)
(9.89)

4209

Q
2378/4

Q

2366/69

CL

2366/71

126

%

CL

2378/2

CL

2378/1

210 Αντία-W

j :

(9.08) <v
(9.01) 12

123 124
(0.81)

2366/26

2366/5

2440/34

160
CP 161 V / *
162 163

2440/35

<20.78)

<20.96)

