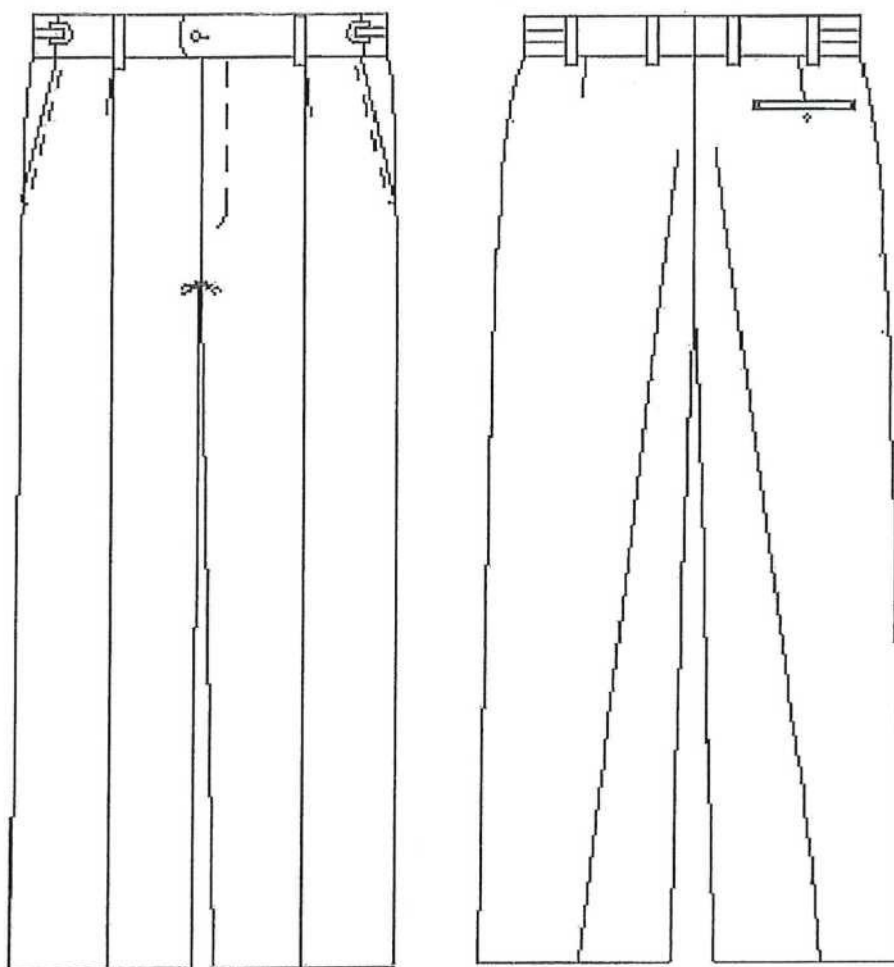


11/2017
Průlaha č. 3

KALHOTY P SPOLEČENSKÉ TM

Pánské modré kalhoty jsou klasického střihu s jedním sámkem na každé straně předního dílu. Boční kapsy jsou klínové, zadní kapsa je jednovýpustková se zapínáním na knoflík. Rozparek se zapíná na zdrhovadlo. V sedovém švu je připevněný plastrón. Obvod pasového límce lze regulovat autosponou. Pasový límec je podšitý protiskluznou pasnicí a zapíná se na hák a knoflík a je na něm vypracováno 8 poutek pro opasek. Dolní okraj je podehnutý, zachycený skrytým stěhem a má chránětko. Kalhoty jsou zažehleny do puků a přední díly jsou podšité do výšky kolien polyesterovou podšívkou.



Faz. 12630/3

Obj.č.: 62034319017



MATERIÁLOVÝ LIST

FITECOM	55% polyester/ 45% vlna	Modrá barva-navy
Vrchový materiál		
Plošná hmotnost	350g/bm	ČSN EN 12127
Vazba	Kepr 3 / 1	
Max. změna rozměrů v %	-2 / -2	ČSN EN ISO 5077
Osnova / útek		
Stálobarevnost na světle	5	ČSN EN ISO 105-B02
Stálobarevnost v potu	4	ČSN EN ISO 105-E04
Stálobarevnost v praní	4	ČSN EN ISO 105-C06
Stálobarevnost v chemickém čištění	4	ČSN EN ISO 105-D01
Stálobarevnost v otěru	4	ČSN EN ISO 105-X12
Oděr Martindale	> 20 000 otáček	ČSN EN ISO 12947-2
Rozměrové změny po žehlení	> 2%	ČSN 800823
Rozměrové změny po chem.čišt.	> 2%	ČSN EN ISO 5077
Rozměrové změny po praní	> 2%	ČSN EN ISO 5077
Odolnost vůči žmolování	4 -5	ČSN EN ISO 12947-2
Podšívka	100 % polyester	Černá barva
Plošná hmotnost	55 -70 g/m ²	ČSN EN 12127

VELIKOSTNÍ SORTIMENT PÁNSKÝCH KALHOT

Velikost	kód	velikost	kód	velikost	kód
	velikosti		velikosti		velikosti
164-000-74	1445	176-000-74	3445	188-000-78	5465
164-000-78	1465	176-000-78	3465	188-000-82	5485
164-000-82	1485	176-000-82	3485	188-000-88	5505
164-000-88	1505	176-000-88	3505	188-000-94	5525
164-000-94	1525	176-000-94	3525	188-000-100	5545
164-000-100	1545	176-000-100	3545	188-000-106	5565
		176-000-106	3565	188-000-112	5585
170-000-78	2465	176-000-112	3585	188-000-118	5605
170-000-82	2485	176-000-118	3605	188-000-124	5625
170-000-88	2505				
170-000-94	2525	182-000-78	4465	194-000-82	6485
170-000-100	2545	182-000-82	4485	194-000-88	6505
170-000-106	2565	182-000-88	4505	194-000-94	6525
170-000-112	2585	182-000-94	4525	194-000-100	6545
170-000-118	2605	182-000-100	4545	194-000-106	6565
		182-000-106	4565	194-000-112	6585
		182-000-112	4585	194-000-118	6605
		182-000-118	4605	194-000-124	6625
		182-000-124	4625		

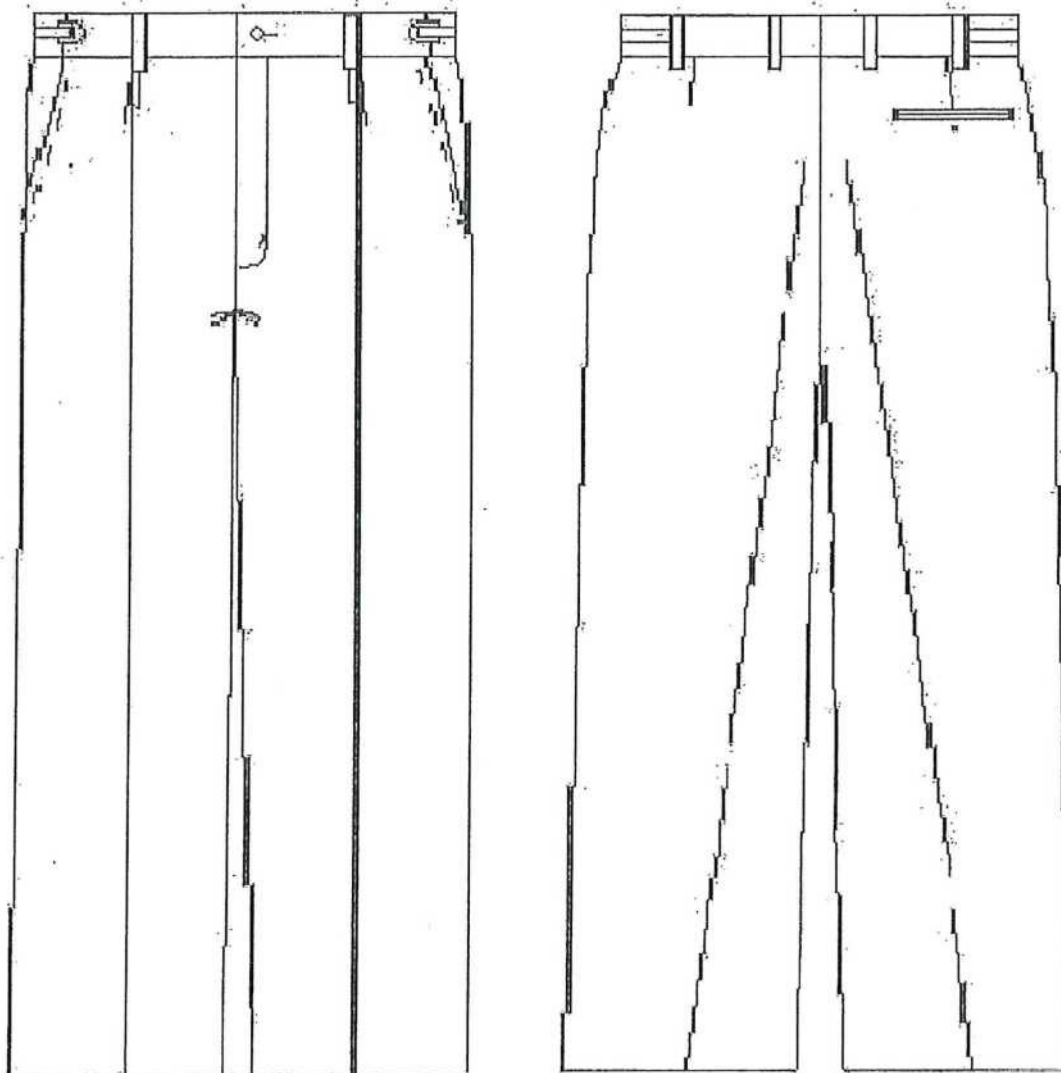


10.11. 2017
718 00000 411

Abfuc'ini'

KALHOTY PÁNSKÉ PRACOVNÍ TM LETNÍ S ELASTANEM A AUTOSPONOU

Pánské pracovní kalhoty jsou klasického střihu s jedním sámkem na každé straně předního dílu, částečně zapošíťm. Boční kapsy jsou klínové, zadní kapsa je dvouvýpustková se zapínáním na knoflík. Rozperek se zapíná na zdrhovadlo. V sedovém švu je připevněný plastrón. Obvod pasového límce lze regulovat autosponou – tmavá barva. Pasový límec je podšíť protiskluznou pasnicí a zapíná se na knoflík a je na něm vypracováno 6 poutek pro opasek. Dolní okraj je podehnutý a prošitý vázaným stěhem v šířce cca 2,5 cm. Kalhoty jsou zažehleny do puků.



Faz. 12640/L

Obj.č.:

62034319075 – barva tmavomodrá

7440 000/111

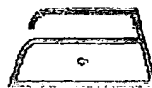
MATERIÁLOVÝ LIST

Lagonda (E)		Úprava - vysrážení
Materiálové složení	Polyester/ bavlna / elastan 40% bavlny /30% polyester/30% elastan odchylka +/-1%	Barva: tmavomodrá - viz vzorek barva Blue Shadow
Plošná hmotnost	205g/m ² +/-5%	ČSN EN 12127
Šíře tkaniny	min. 138 cm	ČSN EN 1773
Dostava na 1 cm (osnova/útek)	47 / 28	ČSN EN 1049
Vazba	Kepr 2 / 1	ČSN 80 0020
Pevnost v tahu (osnova/útek)	800/300N	ČSN EN 13934-1
Max. rozměrová změna	-2 / -2,6 %	ČSN EN ISO 5077
Stálobarevnost na světle	min. 5	ČSN EN ISO 105-B02
Stálobarevnost v potu	min. 4/3-4	CSN EN ISO 105-E04
Stálobarevnost v praní	min. 4/3-4	ČSN EN ISO 105-C06
Stálobarevnost v chem. čištění	min. 4/4	ČSN EN ISO 105-D01
Stálobarevnost v otěru	min. 3-4	CSN EN ISO 105-X12
Obsah volného formaldehydu	4,5-7,5 mg/kg	ČSN EN 14184-1
Hodnota pH vodného výluhu	Max 30 mg/kg	ČSN EN ISO 3071

Textilní etiketa do švu pasového límce :

- výrobce (XENA Praha, s.r.o.)
- velikost kód (příklad 4-56-5)
- velikost (příklad 182-000-106)
- složení materiálu v plném znění (40% bavlna/ 30% polyester / 30% elastan)
 - dezén (Lagonda E / b. tmavomodrá)
- fazóna (12640/L)

- ošetrovací symboly



- měsíc / rok výroby

Papírová visačka nastřelovací (z rubní strany natištěné logo XENA) :

- název výrobce (XENA Praha, s.r.o.)
- název výrobku (Kalhoty P pracovní letní TM s elastanem a autosponou)
- fazóna (12640/L)
- velikost (příklad 4-56-5)
- velikost (příklad 182-000-106)
- měsíc/rok výroby (03/2013)

Balení : Ramínko kalhotové s brzdíčkou, sáček

718 00000528

Panský

DP PRAHA POLOKOŠILE KR SVĚTLE MODRÁ

Polokošile s krátkými rukávy světle modrá je zhotovena z pique úpletu. Zadní díl je o 3 cm delší než přední díl. V bočních švech jsou vypracovány rozparky. Zapínání je 3 knoflíky čtyřdírkové o průměru 11 mm, do barvy základního materiálu. Rozparková lišta má podklady v bílé barvě. Spodní okraj předního, zadního dílu a je zakončen záložkou prošitou na 3 jehlovém spodem krycím stroji. Náramenice a průramky jsou taky proštepovány na 3 jehlovém spodem krycím stroji. V levé náprsní oblasti je našitá kapsa o rozměrech 13,5 x 12 cm se zapínáním na knoflík a s výšivkou loga DP Praha.

Límeček i manžety krátkých rukávů jsou z úpletu rip 1:1, na kraji zdobené světle modrým a bílým proužkem. Límeček má špičky dlouhé 7 cm, manžeta rukávu je 2,5 cm široká.

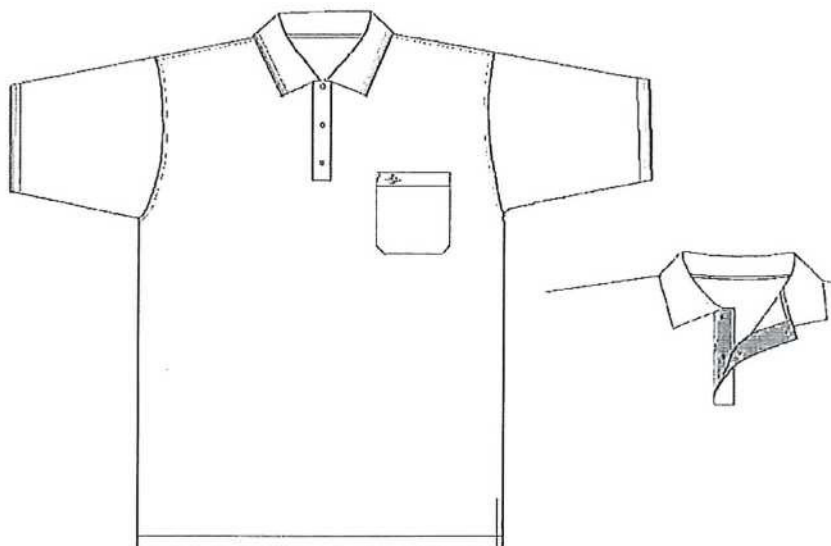
VELIKOSTNÍ SORTIMENT

VELIKOST	XS	S	M	L	XL	XXL	XXXL	XXXXL
----------	----	---	---	---	----	-----	------	-------

Faz. : PC/68 B – světle modrá

Obj.č.: 61051000006

Obrázek je negativem skutečné barevnosti polokošile



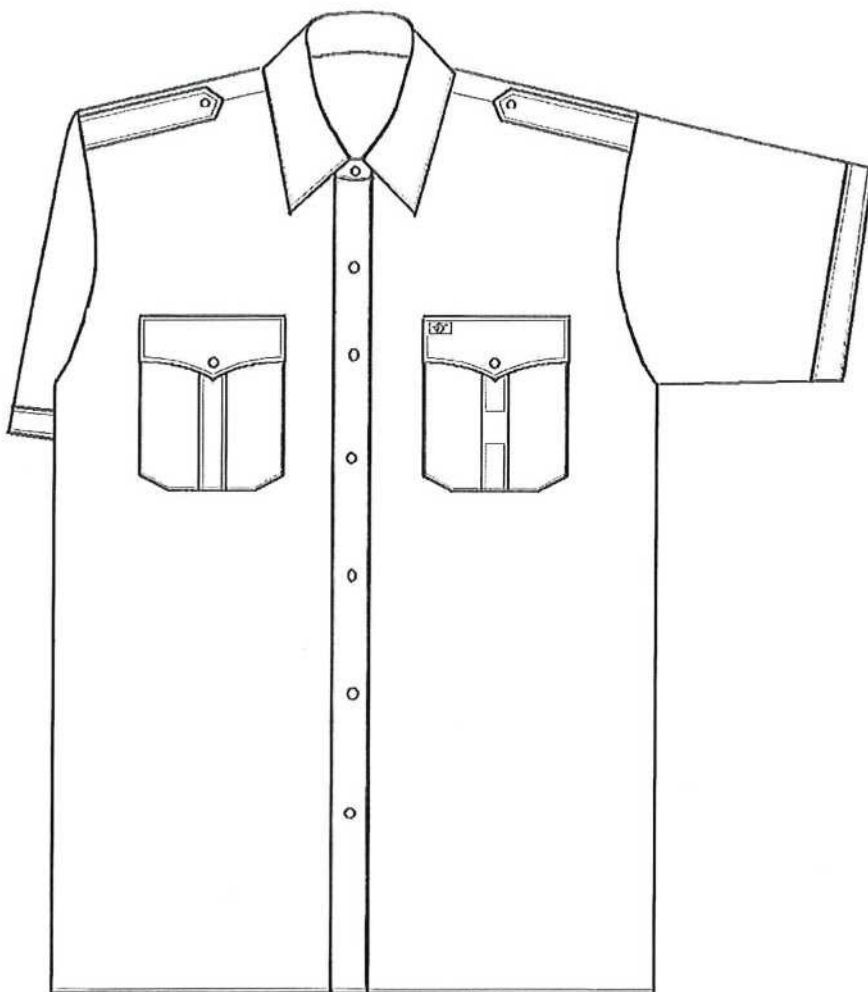
MATERIÁLOVÝ LIST

Vrchový materiál	100% bavlna mercerovaná pique	Bílá barva + světle modrá barva Pantone 14-4121 TP
Plošná hmotnost	220 g/m ²	ČSN EN 12127
Límeček Manžety rukávů	100% bavlna	Bílá barva + světle modrá barva Pantone 14-4121 TP
Plošná hmotnost	250 g/m ²	ČSN EN 12127

718 0000858

DP PRAHA KOŠILE DÁMSKÁ BÍLÁ KRÁTKÝ RUKÁV - NÁRAMENÍKY

Košile bílá s krátkými rukávy je zhotovena z nově vyvinuté košiloviny se zvýšeným podílem přírodních vláken a vyznačuje se komfortem při nošení a dobrým odvodem potu. Zadní díl je členěný sedlem. Ve středu předního dílu je vypracovaná ozdobná léga s knoflíkovými dírkami. Nakládání šestihranné náprsní kapsy mají uprostřed odšitý sámek na levé kapse s otvorem pro odznak. Kapsy jsou kryté patkami se zapínáním na knoflík. Do průramků jsou vloženy tvarované nárameníky, které jsou upevněny k ramennímu švu knoflíkem. Krátké rukávy jsou jednoduché a jsou ukončeny clatto záložkou 3 cm širokou. Límeček je dvojdílný. Košile jsou s malou nášivkou na bílém podkladě, na patce kapsy na levé hrudi – velikost a umístění stejné jako na košili s krátkým rukávem bílé/ světle modré bez nárameníků.



VELIKOSTNÍ SORTIMENT DÁMSKÝCH KOŠIL

Velikosti	40	42	44	46	48	50	52	54	56	58	60	62	64	66	68	70	72
Výšk.sk.	2 (pro výšku postavy 164 - 174 cm)																

fazona: 594/8

TABULKA KONTROLNÍCH ROZMĚRŮ – KOŠILE 92 ŽENY

Pojmenování		vel.	40 42 44 46 48 50 52 54 56 58 60 62 64 66														
			40	42	44	46	48	50	52	54	56	58	60	62	64	66	
A	Límec	rozpětí špiček	10														
B		výška límce	3,8														
C		délka špiček	7,5 - 7,7														
D	obvod	pod průramky	92	95	99	103	107	111	115	119	123	127	131	135	139	143	
E		zadního dílu	3-164	73	73	73	73	73	73	73	73	73	73	73	73	73	73
			4-170	78	78	78	78	78	78	78	78	78	78	78	78	78	78
G		krátkého rukávu	3-164	20	20	20	20	20	20	20	20	20	20	20	20	20	20
			4-170	23	23	23	23	23	23	23	23	23	23	23	23	23	23
H		náramenice	14,6	14,9	15,2	15,5	15,8	16,1	16,4	16,7	17	17,3	17,6	17,9	18,2	18,5	
I	Kapsa	délka kapsy	15														
J		délka kapsy včetně patky	16														
K		šíře kapsy	14														
L		šířka sámu na kapse	3														
M		šíře patky	14,5														
N		výška patky v kraji	5														
O		výška patky ve špičce	6														
P		vzdálenost kapsy od osy dírky	4														
R		délka-střed	12,5	12,5	12,5	12,5	13,5	13,5	13,5	13,5	14,5	14,5	14,5	14,5	15,5	15,5	
S	délka v kraji	11	11	11	11	12	12	12	12	13	13	13	13	14	14		
T	šíře-špice	4,5															
U	šíře u všití	4,8															

Tolerance : Obvod pod průramky +/-2 cm, rozpětí špiček +délka ZD+délka rukávu+délka náramenice+délka kapsy včetně patky+šíře patky+délka nárameníku-střed a v kraji +/- 0,5 cm, výška límce+délka špiček+délka kapsy+výška patky-kraj a špice+šíře nárameníku-špice a všití+vzdálenost kapsy od osy dírky +/- 0,3 cm, šíře sámků+šíře kapsy +/-0,2 cm

718 00000 767

DP PRAHA KOŠILE BÍLÁ DLOUHÝ RUKÁV - NÁRAMENÍKY

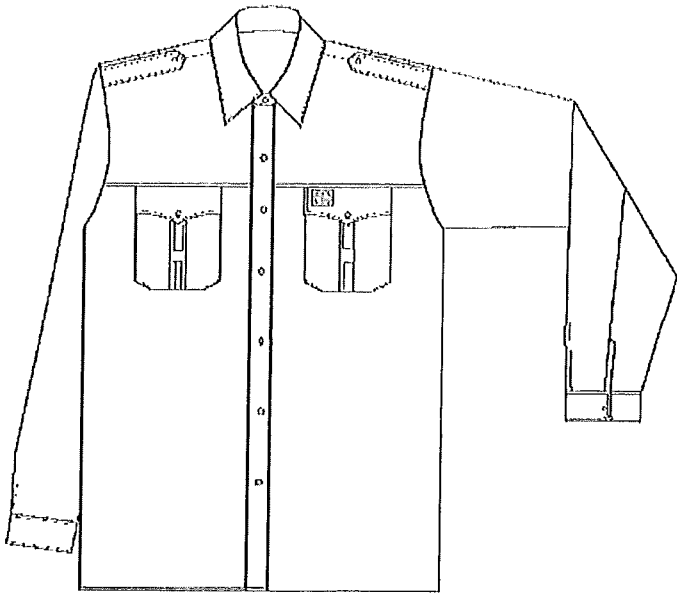
Košile bílá s dlouhými rukávy je zhotovena z nově vyvinuté košiloviny se zvýšeným podílem přírodních vláken a vyznačuje se komfortem při nošení a dobrým odvodem potu. Přední a zadní díl je členěný sedlem. Ve středu předního dílu je vypracovaná ozdobná léga s knoflíkovými dírkami. Nakládání šestihrané náprsní kapsy mají uprostřed odšitý sámek. Kapsy jsou kryté patkami se zapínáním na knoflík. Do průramků jsou vloženy tvarované nárameníky, které jsou upevněny k ramennímu švu knoflíkem. Dlouhé rukávy jsou dvojdílné a jsou ukončeny manžetou se skosenými rohy. Límeček je dvojdílný, vnitřní strana stojáčku je tmavomodrá. Na levém rukávu je našitá velká nášivka DP Praha, a to 10 cm od hlavice rukávu, osa rukávu je stejná s osou nášivky.

Po dočerpání skladových zásob košil se znakem velkým na rukávu, se budou vydávat tyto košile bez znaku na rukávu, ale s malou nášivkou s bílým podkladem, na patce kapsy na levé hrudi – velikost a umístění stejné jako na košili s krátkým rukávem bílé/ světle modré bez nárameníků.



VELIKOSTNÍ SORTIMENT PÁNSKÝCH KOŠIL

Velikosti	36	37	38	39	40	41	42	43	44	45	46	47	48	49	50	51	52
Výšk.sk.	2 (pro výšku postavy 176 cm)																
	3 (pro výšku postavy 182 cm)																
	4 (pro výšku postavy 188 cm)																



MATERIÁLOVÝ LIST

Tkanina na košile 186 CVC

Vlastnost	jednotka	Hodnota	Norma
Vazba		Plátňová	Bílá barva
Materiálové složení	%	55 česaná bavlna 45 polyester SF	ISO 1833
Šíře tkaniny	cm	147	EN 1773
Konečná úprava		Bělení, mercerování, sanforizace, barvení	
Dostava nití	na 10 cm		EN 1049-2
Osnova		467	
Útek		307	
Hmotnost	gm ²	106	EN 12127
Pevnost v tahu	N		ČSN EN ISO 13934-1
Osnova		500	
Útek		324	
Prodyšnost	mm/s	726	ČSN ISO 9237
Obsah volného formaldehydu	mg/kg	6,8	ČSN EN ISO 14184
Hodnota pH vodného výluhu		7,3	ČSN EN ISO 14184
Změna rozměrů po 1. praní osnova	%	0,1	ČSN EN 25077
útek		0,8	
Stálobarevnost na světle	Stupeň šedé stupnice	5	ČSN EN ISO 105-B02
Stálobarevnost v potu -kyselém	Stupeň šedé stupnice	5	ČSN EN ISO 105-E04
-alkalickém	5		
Stálobarevnost v otěru - mokra	Stupeň šedé stupnice	5	ČSN EN ISO 105-X12
- za sucha	5		
Stálobarevnost ve vodě	Stupeň šedé stupnice	5	ČSN EN ISO 105-E01
Stálobarevnost při žehlení	Stupeň šedé stupnice	4-5	ČSN EN ISO 105-X11
Stálobarevnost při praní	Stupeň šedé stupnice	4-5	ČSN EN ISO 105-C03
Mačkavost – uhel zotavení	Stupeň	Min. 107/ 107	

718 0000414

DP PRAHA KOŠILE BÍLÁ KRÁTKÝ RUKÁV - NÁRAMENÍKY

Košile bílá s krátkými rukávy je zhotovena z nově vyvinuté košiloviny se zvýšeným podílem přírodních vláken a vyznačuje se komfortem při nošení a dobrým odvodem potu. Přední a zadní díl je členěný sedlem. Ve středu předního dílu je vypracovaná ozdobná léga s knoflíkovými dírkami. Nakládané šestihranné náprsní kapsy mají uprostřed odšitý sámek. Kapsy jsou kryté patkami se zapínáním na knoflík. Do průramků jsou vloženy tvarované nárameníky, které jsou upevněny k ramennímu švu knoflíkem. Krátké rukávy jsou dvojdílné se záložkou. Límec je dvojdílný, vnitřní strana stojáčku je tmavomodrá. Na levém rukávu je našitý velký znak DP Praha, a to 10 cm od hlavičky rukávu, osa rukávu je stejná s osou nášivky.

Po dočerpání skladových zásob košil se znakem velkým na rukávu, se budou vydávat tyto košile bez znaku na rukávu, ale s malou nášivkou na bílém podkladě, na patce kapsy na levé hrudi – velikost a umístění stejné jako na košili s krátkým rukávem bílé/ světle modré bez nárameníků.



VELIKOSTNÍ SORTIMENT PÁNSKÝCH KOŠIL

Velikosti	36	37	38	39	40	41	42	43	44	45	46	47	48	49	50	51	52
Výšk.sk.	2 (pro výšku postavy 176 cm)																
	3 (pro výšku postavy 182 cm)																
	4 (pro výšku postavy 188 cm)																

fazona. 196/2



MATERIÁLOVÝ LIST

Tkanina na košile 186 CVC

Vlastnost	Jednotka	Hodnota	Norma
Vazba		Plátňová	bílá barva
Materiálové složení	%	55 česaná bavlna 45 polyester SF	ISO 1833
Šíře tkaniny	cm	147	EN 1773
Konečná úprava		Bělení, mercerování, sanforizace, barvení	
Dostava nití	na 10 cm		EN 1049-2
Osnova		467	
Útek		307	
Hmotnost	gm ²	106	EN 12127
Pevnost v tahu	N		ČSN EN ISO 13934-1
Osnova		500	
Útek		324	
Prodyšnost	mm/s	726	ČSN ISO 9237
Obsah volného formaldehydu	mg/kg	6,8	ČSN EN ISO 14184
Hodnota pH vodního výluhu		7,3	ČSN EN ISO 14184
Změna rozměrů po 1. praní osnova	%	0,1	ČSN EN 25077
útek		0,8	
Stálobarevnost na světle	Stupeň šedé stupnice	5	ČSN EN ISO 105-B02
Stálobarevnost v potu -kyselém	Stupeň šedé stupnice	5	ČSN EN ISO 105-E04
-alkalickém	stupnice	5	
Stálobarevnost v otěru - mokra	Stupeň šedé stupnice	5	ČSN EN ISO 105-X12
- za sucha	stupnice	5	
Stálobarevnost ve vodě	Stupeň šedé stupnice	5	ČSN EN ISO 105-E01
Stálobarevnost při žehlení	Stupeň šedé stupnice	4-5	ČSN EN ISO 105-X11
Stálobarevnost při praní	Stupeň šedé stupnice	4-5	ČSN EN ISO 105-C03
Mačkavost – uhel zotavení	Stupeň	Min. 107/ 107	

718 00000903

DP PRAHA KOŠILE DÁMSKÁ DLOUHÝ RUKÁV SVĚTLE MODRÁ

Košile s dlouhými rukávy je zhotovena z tkaniny s vysokým podílem přírodních vláken, která se vyznačuje komfortem při nošení. Košile má úpravu „non-iron“, tzv. snadné žehlení.

V barvě světle modré je zhotovena z materiálu fil a fil, Je to tkanina v plátnové vazbě, kde jedna nit v soustavě bílá a druhá je barevná – střídavě.

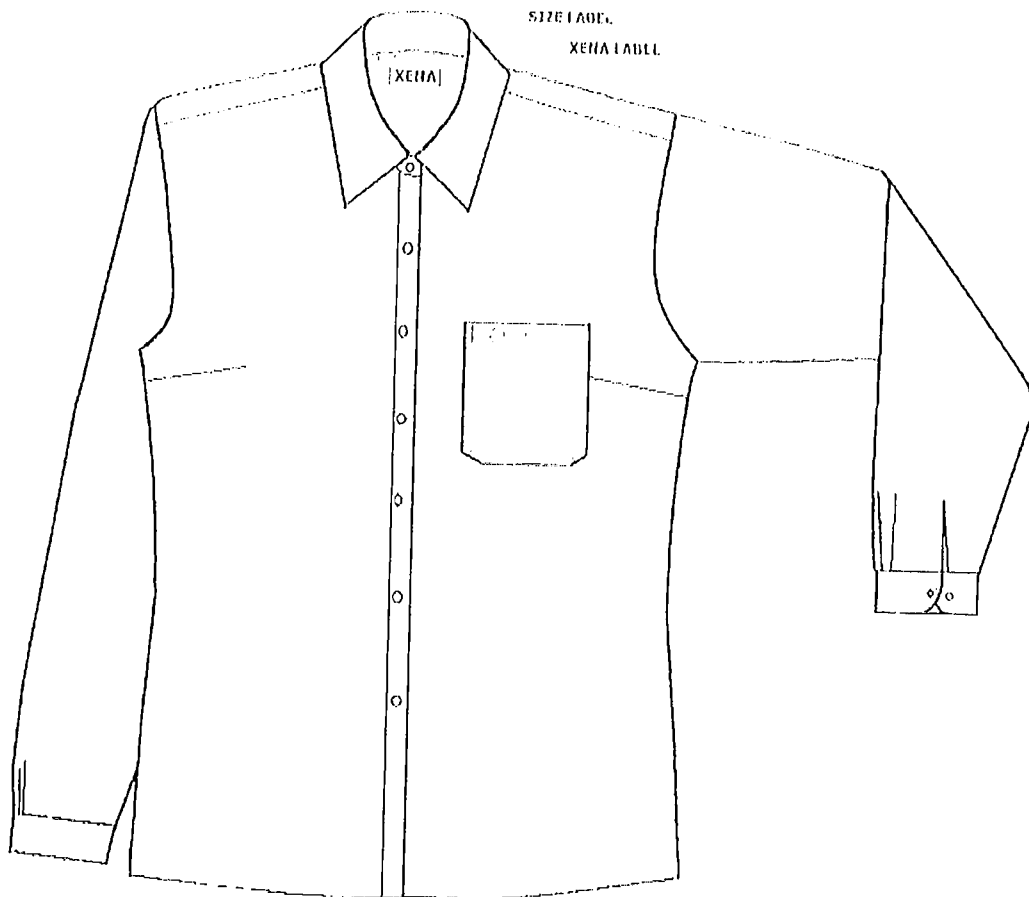
Přední a zadní díl je hladký. Sedlo dvojitě bez sámků. Na levém předním dílu je nakládaná náprsní kapsa se skosenými spodními rohy a zapínáním na knoflík a knoflíkovou díрку uprostřed lišty kapsy. Dlouhé rukávy jsou jednoduché s kulatou manžetou se dvěma knoflíky. Spodní okraj košile je odšitý do obloučku, se záložkou. Na levé náprsní kapse je vyšité logo DP Praha. Košile od velikosti 44-56 mají prsní odševky. Halenka je tvarovaná v pasové linii zúžením.

VELIKOSTNÍ SORTIMENT

Velikosti	36	38	40	42	44	46	48	50	52	54	56
-----------	----	----	----	----	----	----	----	----	----	----	----

MATERIÁLOVÝ LIST

Vrchový materiál CVC	80% bavlna / 20% polyester	Světle modrá dle referenčního vzorku
Plošná hmotnost	110 -115 g/m ²	ČSN EN 12127
Vazba	Plátno	
Dostava na 1 cm	42 / 30	ČSN EN 1049-2
Stálobarevnost v potu	5	ČSN EN ISO 105-E04
Stálobarevnost v praní	4 – 5	ČSN EN ISO 105-C03
Stálobarevnost v otěru	5	ČSN EN ISO 105-X12
Stálobarevnost při žehlení	4 – 5	ČSN EN ISO 105-X11



Faz: 2010/DP-HDR

Obj.č.: 620630000X2

7180000904

DP PRAHA KOŠILE DÁMSKÁ KRÁTKÝ RUKÁV SVĚTLE MODRÁ

Košile s krátkými rukávy je zhotovena z tkaniny s vysokým podílem přírodních vláken, která se vyznačuje komfortem při nošení. Košile má úpravu „non-iron“, tzv. snadné žehlení.

V barvě světle modré je zhotovena z materiálu fil a fil, Je to tkanina v plátňové vazbě, kde jedna nit v soustavě bílá a druhá je barevná – střídavě.

Přední a zadní díl je hladký. Sedlo dvojité bez sámků. Na levém předním dílu je nakládaná náprsní kapsa se skosenými spodními rohy a zapínáním na knoflík a knoflíkovou díрку uprostřed lišty kapsy. Krátké rukávy jsou jednoduché s hladkou záložkou. Spodní okraj košile je odšitý do obloučku, se záložkou. Na levé náprsní kapse je vyšité logo DP Praha. Košile od velikosti 44-56 mají prsní odševky. Halenka je tvarovaná v pasové linii zúžením.

VELIKOSTNÍ SORTIMENT

Velikosti	36	38	40	42	44	46	48	50	52	54	56
-----------	----	----	----	----	----	----	----	----	----	----	----

MATERIÁLOVÝ LIST

Vrchový materiál CVC	80% bavlna / 20% polyester	Světle modrá dle referenčního vzorku
Plošná hmotnost	110 -115 g/m ²	ČSN EN 12127
Vazba	Plátno	
Dostava na 1 cm	42 / 30	ČSN EN 1049-2
Stálobarevnost v potu	5	ČSN EN ISO 105-E04
Stálobarevnost v praní	4 – 5	ČSN EN ISO 105-C03
Stálobarevnost v otěru	5	ČSN EN ISO 105-X12
Stálobarevnost při žehlení	4 – 5	ČSN EN ISO 105-X11



Faz: 2010/DP-IHKR

Obj.č.: 620630000X1

7180000436

DP PRAHA KOŠILE DLOUHÝ RUKÁV BÍLÁ / SVĚTLE MODRÁ

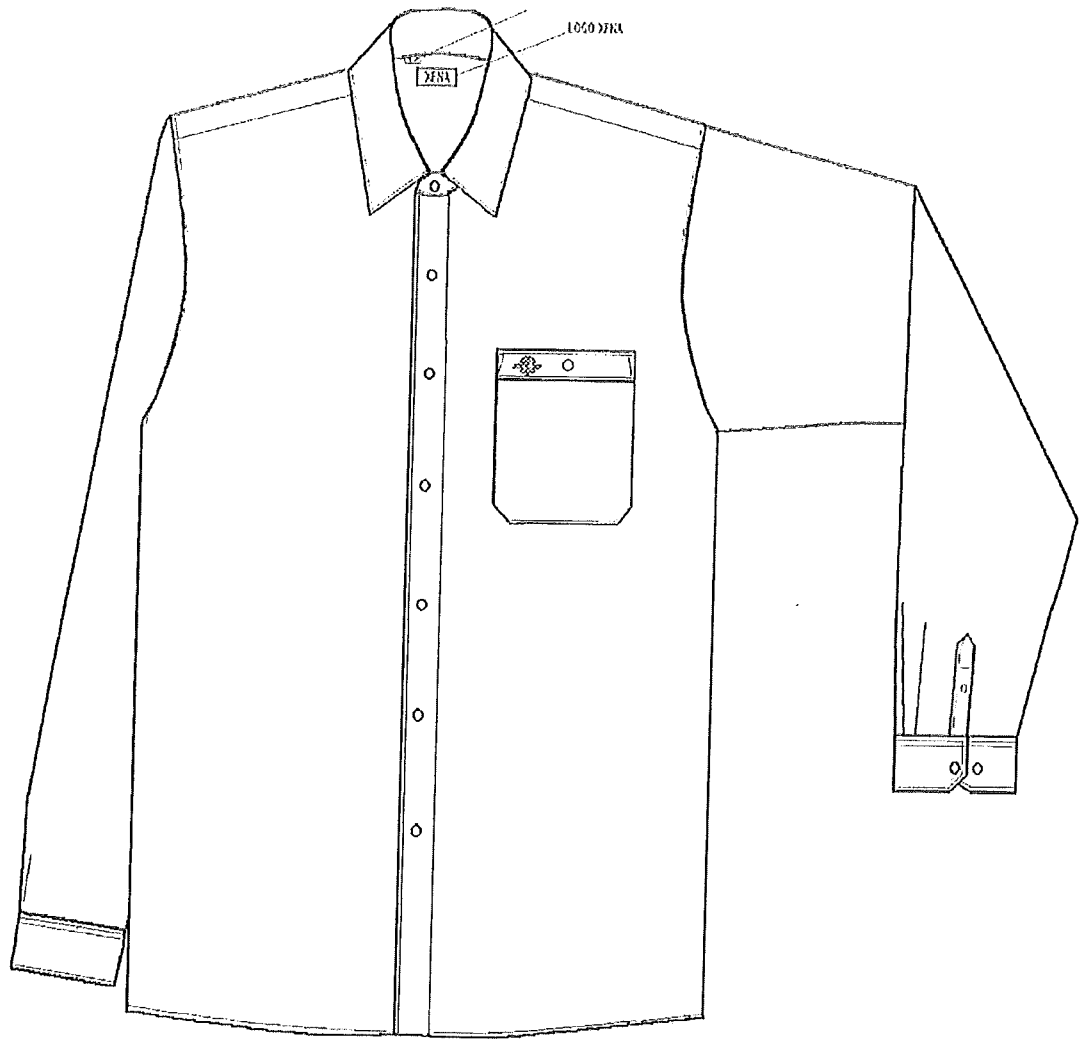
Košile s dlouhými rukávy je zhotovena z tkaniny s vysokým podílem přírodních vláken, která se vyznačuje komfortem při nošení. V barvě světle modré je zhotovena z materiálu fil a fil, je to tkanina v plátňové vazbě, kde jedna nit v soustavě je bílá a druhá je barevná – střídavě. Přední a zadní díl je hladký. Sedlo dvojité bez sámků. Na levém předním dílu je nakládaná náprsní kapsa se skosenými spodními rohy a zapínáním na knoflík a knoflíkovou díрку uprostřed lišty kapsy. Dlouhé rukávy jsou jednodílné s rukávovým lištovým rozparkem a manžetou se zkosenými rohy. Spodní okraj košile je odšitý do obloučku, se záložkou. Na levé náprsní kapse je vyšité logo DP Praha.

VELIKOSTNÍ SORTIMENT

Velikosti	37/38	39/40	41/42	43/44	45/46	47/48	49/50	51/52	53/54
-----------	-------	-------	-------	-------	-------	-------	-------	-------	-------

MATERIÁLOVÝ LIST

Vrchový materiál CVC	80% bavlna / 20% polyester	bílá barva nebo světle modrá fil a fil – dle referenčního vzorku
Plošná hmotnost	110 -115 g/m ²	ČSN EN 12127
Vazba	Plátno	
Dostava na 1 cm	42 / 30	EN 1049-2
Stálobarevnost v potu	5	EN ISO 105-E04
Stálobarevnost v praní	4 – 5	EN ISO 105-C03
Stálobarevnost v otěru	5	ČSN EN ISO 105
Stálobarevnost při žehlení	4 – 5	



Faz: 2007/DP-DR

718 00000 440

DP PRAHA KOŠILE KRÁTKÝ RUKÁV BÍLÁ / SVĚTLE MODRÁ

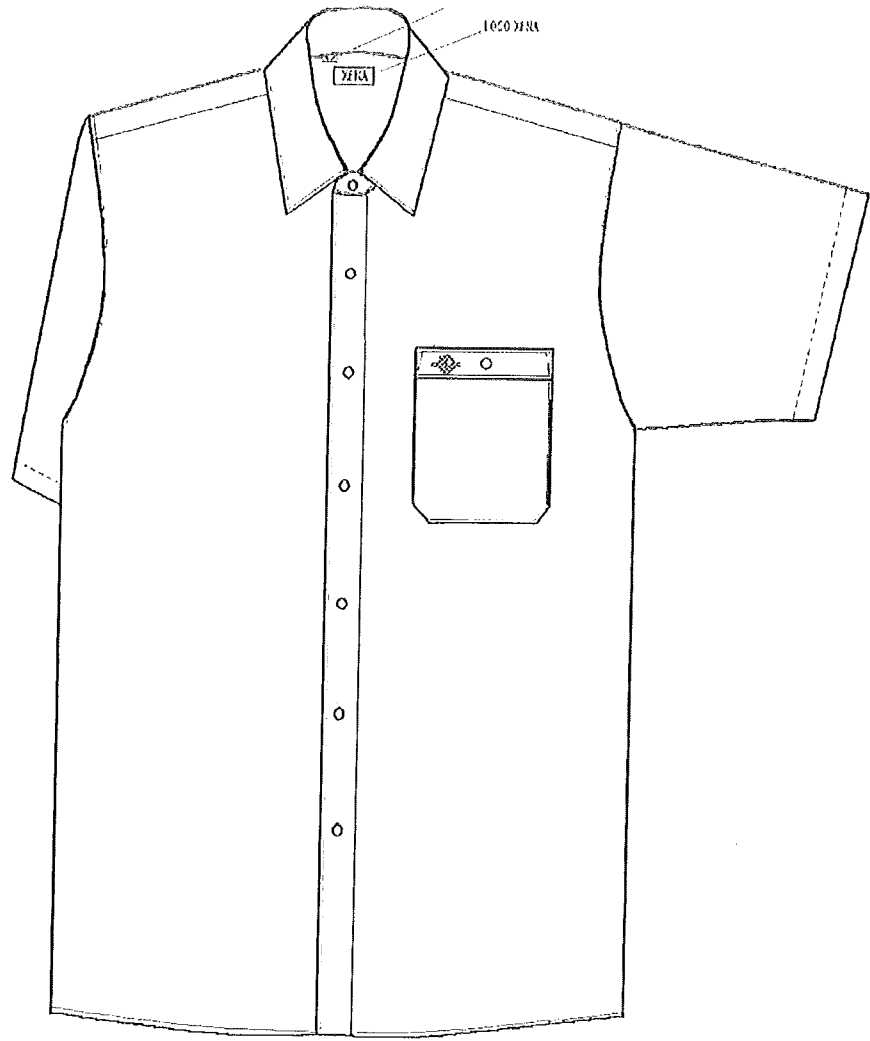
Košile s dlouhými rukávy je zhotovena z tkaniny s vysokým podílem přírodních vláken, která se vyznačuje komfortem při nošení. V barvě světle modré je zhotovena z materiálu fil a fil, je to tkanina v plátnové vazbě, kde jedna nit v soustavě je bílá a druhá je barevná – střídavě. Přední a zadní díl je hladký. Sedlo dvojitě bez sámků. Na levém předním dílu je nakládaná náprsní kapsa se skosenými spodními rohy a zapínáním na knoflík a knoflíkovou díрку uprostřed lišty kapsy. Krátké rukávy jsou jednoduché s hladkou záložkou. Spodní okraj košile je odšitý do obloučku, se záložkou. Na levé náprsní kapse je vyšité logo DP Praha.

VELIKOSTNÍ SORTIMENT

Velikosti	37/38	39/40	41/42	43/44	45/46	47/48	49/50	51/52	53/54
-----------	-------	-------	-------	-------	-------	-------	-------	-------	-------

MATERIÁLOVÝ LIST

Vrchový materiál CVC	80% bavlna / 20% polyester	bílá barva nebo světle modrá fil a fil – dle referenčního vzorku
Plošná hmotnost	110 - 115 g/m ²	ČSN EN 12127
Vazba	Plátno	
Dostava na 1 cm	42 / 30	EN 1049-2
Stálobarevnost v potu	5	EN ISO 105-E04
Stálobarevnost v praní	4 – 5	EN ISO 105-C03
Stálobarevnost v otěru	5	ČSN EN ISO 105
Stálobarevnost při žehlení	4 – 5	



Faz: 2007/DP-KR

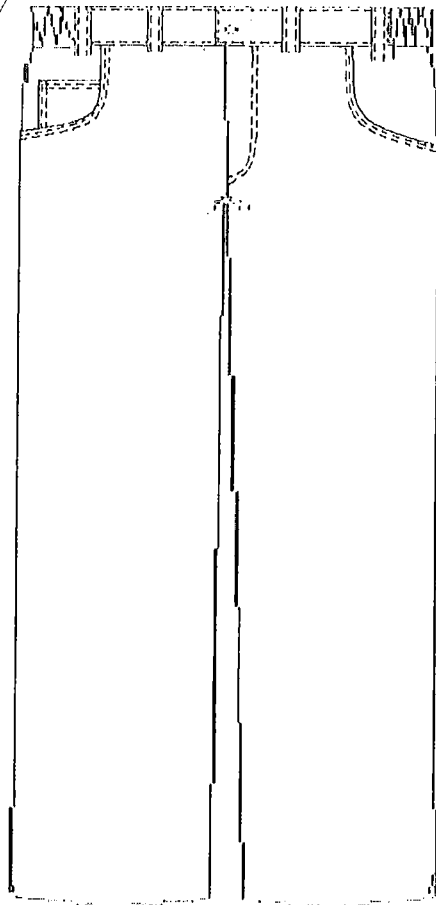
1100000000
1100000000

1100000000
1100000000

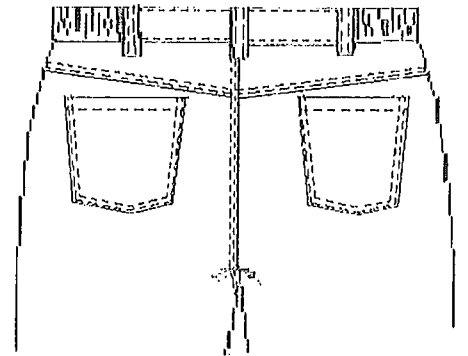
KALHOTY P PRACOVNÍ ZIMNÍ TM - LAMINO

Pánské kalhoty jsou rovné se sedlem na zadním díle. Boční kapsy jsou tvarované klínové s mincovní kapsičkou na pravé straně. Rozparek se zapíná na zdrhovadlo. Pasový límec se zapíná na knoflík. Na pasovém límci je vypracováno 7 poutek pro opasek 3 cm široký. V bočních částech pasového límce jsou pruženky v plné šíři pasové ho límce. Dolní okraj je podehnutý, zašitý dvouštepem. Dvouštepem jsou našité i zadní pětiuhlé nakládané kapsy. Dvouštepem je prošíit okraj tvarovaných klínových bočních kapes, okraje mincovní kapsy, poutka, obšití předního rozparku, obšití zadního sedla, sedový šev a rozkrokové švy.

Laminované kalhoty, přední pleťovina, sedlo
polyester, vlněná, pokrývání, vlněná, proší
průhledná, teplo (1100000000) šev



(kapsy 1 x 2 x 10 cm)
(1100000000)



MATERIÁLOVÝ LIST

I.O.I.O.BON Vrchový materiál	Vrchní tkanina 96% bavlna/4% elastan spodní pletovina 100% polyester	Modrá barva-navy dle referenčního vzorku
Plošná hmotnost	270-300 g/m ²	ČSN EN 12127
Vazba	keprová	
Tažnost osnova/útek	15/20 %	CSN EN ISO 13934-1
Max. změna rozměrů v %	Max. 2/2 %	ČSN EN 25077
Osnova / útek		
Stálobarevnost na světle	Min. 4	ČSN EN ISO 105-B02
Stálobarevnost v potu	Min. 3-4/3-4	ČSN EN ISO 105-E04
Stálobarevnost v praní	Min. 3-4/3-4	ČSN EN ISO 105-C06
Stálobarevnost v chemickém čištění	Min. 3-4/3-4	ČSN EN ISO 105-D01
Stálobarevnost v otěru	Min. 3-4/3-4	ČSN EN ISO 105-X12
Kapsovina	Polyester/bavlna	černá

VELIKOSTNÍ SORTIMENT PÁNSKÝCH KALHOT

Základní velikosti

velikost	42	44	46	48	50	52	54	56	58	60
obvod pasu *	72	76	80	84	88	92	98	102	108	112
délka kalhot bez pasového límce+3,5cm	95,5	98	100,5	103	104,5	106	107,5	109	110,5	112
výška postavy	165	168	171	174	177	180	182	184	186	188

Podsadité velikosti

velikost	23	24	25	26	27	28	29	30	31	32
obvod pasu *	84	88	92	96	100	106	110	114	118	122
délka kalhot bez pasového límce+3,5cm	96,5	99	101,5	103	104,5	106	107,5	109	109,5	111
výška postavy	165	168	171	174	176	178	180	182	182	184

Štíhlé - prodloužené velikosti

velikost	90	94	98	102	106	110	114	118
obvod pasu *	76	80	84	88	92	96	100	104
délka kalhot bez pasového límce+3,5cm	104	106	108	110	112	113	115	116
výška postavy	177	180	183	186	188	190	192	194