

SMLOUVA O DÍLO

Malířské a lakýrnické práce

Stará budova: Přízemí chodby pravá a levá strana, schodiště, WC personál, šatny velké přízemí, třídy: 4,8,32,35,36,58,52,46,45, WC II. p. , fyzika, 57,44,chodba sever, WC 3. p., chodba jih,
Nová budova: Chodba přízemí Knoflík, třídy 52,25,56, Cipísek, Krtek

číslo smlouvy objednatele 512/2019

uzavřená níže psaného dne, měsíce a roku podle ustanovení § 2623 a násl. Občanského zákoníku č. 89/2012 Sb. v platném znění, mezi smluvními stranami:

Základní škola a Mateřská škola Na Balabence

ICO: 61387525

bankovní spojení:

zastoupená: Mgr. Boženou Žižkovou

(dále jen "objednatel")

a

Roman Richtera - LAMA

IČ: 15279201

zastoupená: Romanem Richterou

(dále jen "zhotovitel")

t a k t o :

I. IDENTIFIKAČNÍ ÚDAJE O STAVBĚ

Název stavby: Malířské a lakýrnické práce

Stará budova: Přízemí chodby pravá a levá strana, schodiště, WC personál, šatny velké přízemí, třídy: 4,8,32,35,36,58,52,46,45, WC II. p. , fyzika, 57,44,chodba sever, WC 3. p., chodba jih,
Nová budova: Chodba přízemí Knoflík, třídy 52,25,56, Cipísek, Krtek

Místo stavby: Základní škola a Mateřská škola Na Balabence

II. PŘEDMĚT SMLOUVY

1. Předmětem smlouvy je závazek zhotovitele zhotovit pro objednatele dílo uvedené v čl. I. smlouvy na straně jedné a závazek objednatele dílo převzít a uhradit za něj sjednanou cenu na straně druhé.
2. Nedílnou součástí této smlouvy jsou ve smyslu § 1751 občanského zákoníku Všeobecné podmínky objednatele („Všeobecné podmínky“ nebo „VP“), jež tvoří přílohu této smlouvy. Obě smluvní strany výslovně prohlašují, že se s VP seznámili, porozuměly jim a považují je za platnou součást smluvního ujednání.

III. DOBA PLNĚNÍ

1. Práce na zhotovení díla budou započaty po předání staveniště nejpozději dne 16.7.2019
2. Dílo bude dokončeno a předáno objednateli do 13.8.2019



IV. CENA DÍLA

Celková cena (základní cena díla) za zhotovení díla (stavby) a dalších činností zhotovitele v rozsahu čl. II. této smlouvy je stanovena jako cena nejvýše přípustná a činí:

Základní cena bez DPH 226.062,- Kč



V. ZÁVĚREČNÁ UJEDNÁNÍ

1. Ve věcech souvisejících s plněním podle této smlouvy je ve věcech technických oprávněn jednat:
 - za objednatele: Mgr. Božena Žižková, 
 - za zhotovitele: Roman Richtera, 
2. Tato smlouva má následující **přílohy**:
 - Všeobecné podmínky;
 - Položkový rozpočet
3. Smluvní strany výslovně sjednaly tyto odchylky od Všeobecných podmínek:
nebyly výslovně sjednány /
4. Smlouva je vyhotovena ve dvou stejnopisech s platností originálu, z nichž dvě obdrží objednatel a jeden zhotovitel.
5. Smluvní strany prohlašují, že se s obsahem této smlouvy včetně jejích příloh řádně seznámily, s jejím obsahem souhlasí, a že smlouvu uzavírají svobodně, kdy smlouva představuje platné právní jednání, jsoucí nikoli v rozporu s dobrými mravy. Na důkaz připojují své podpisy.

V Praze dne 8.7.2019

Objednatel:

Základní škola a Mateřská škola
Na Balabence

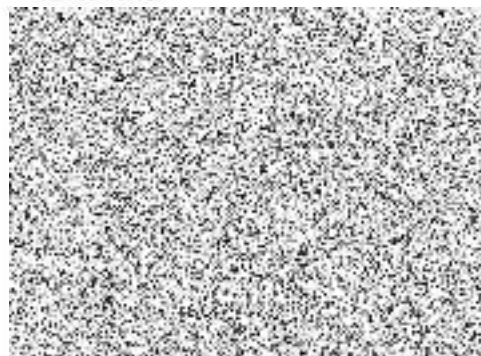


Mgr. Božena Žižková

ředitelka školy

V Praze dne 8.7.2019

Zhotovitel:



Firma:

Jméno a funkce:



Základní škola a Mateřská škola



V Praze dne 18. června 2019

Věc : ROZPOČET – malířské a lakýrnické práce

Stará budova : přízemí chodby pravá a levá strana, schodiště, WC personál, šatny velké
přízemí, třídy : 4,8,32,35,36,58,52,46,45, WC II.p., fyzika, 57, 44, chodba sever, WC 3.p, chodba jih,

Nová budova : chodba přízemí Knoflík, třídy 52,25,56, Cipisek, Krtek

1. Hloubková penetrace	960m2	16,-	15 360,-
2. Oškrábání staré malby	490m2	20,-	9 800,-
3. Potahování omítek Stemex	120m2	150,-	18 000,-
4. Tmelení zdiva	249m2	58,-	14 442,-
5. Malba primalex bílá	1 650m2	32,-	52 800,-
6. Mlaba procolor barevná	850m2	65,-	55 250,-
7. Obnova stávajícího soklu	102m2	160,-	16 320,-
8. Izolování nitrolak	75m2	95,-	7 125,-
9. Lakování maleb bezbarvým lakem mat	35m2	149,-	5 215,-
10. Napouštění nových soklů fermeži	85m2	45,-	3 825,-
11. Základní nátěr soklů	85m2	140,-	11 900,-
12. Vrchní nátěr soklů barevný procolor	85m2	165,-	14 025,-
13. Režie + doprava			2 000,-

Celkem bez DPH226 062,-



Vypracoval : Roman Richtera

