

Inventární číslo nové : **HS00050a**
Inventární číslo staré : **PHO 00041**
Původ : Pražský hrad
Předmět : **Obraz, Sv. Rodina - Ježíš, Maria, Josef, Jé**

Olejomalba na plátně.
 Panna Maria a pěstoun Josef, před nimi stojí obnažený Ježíšek, vedle přihlíží Jáchym a vpravo dole malý Jan. Nahý Ježíšek batole v ručičkách drží větvíčku třešně. Rovněž na stole před Madonou leží větvíčka třešní a jednu větvíčku drží Madona. Josef stojící bokem s pláštěm přes bedra a s dlouhou pastýřskou holí. V

Skupina : Obrazy
Rozměry : v: 87, š: 120
Období : 1.polovina 16.století
Provenience : Evropa střední Rakousko Vídeň / Praha



Inventární číslo nové : **HS00174a**
Inventární číslo staré : **PHO 00166**
Původ : Pražský hrad
Předmět : **Obraz biblický námět, David s hlavou Gol**

Olejomalba na plátně. Raně barokní janovská malba. Podle Bible - Starý zákon - První Samuelova; David usmrtil Goliáše kamenem, který vymrštil z praku. Potom mu uřízl hlavu a přinesl jí do Jeruzaléma. Barevná intenzita, mocné světelné kontrasty a zvláště důrazná modelace objemů.

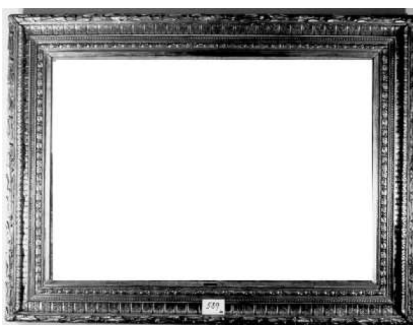
Skupina : Obrazy
Rozměry : v: 124, š: 112
Období : 2.polovina 17.století
Provenience : Evropa jižní Itálie Janov



Inventární číslo nové : **HS00547**
Inventární číslo staré : **PHO 00589**
Původ : Pražský hrad
Předmět : **Obraz, Francouzská krajina**

Olejomalba na plátně v dřevěném zlaceném rámu. Zobrazuje údolí potoka, jehož pravý břeh tvoří skalnatá stráž. Mezi stromy vyčnívá střecha domu. Vlevo v pozadí rybník, za ním skalnatý kopec. U potoka stojí muž v modrém kabátě.

Skupina : Obrazy
Rozměry : v: 116, š: 162
Období : 19.století
Provenience : Evropa západní Francie

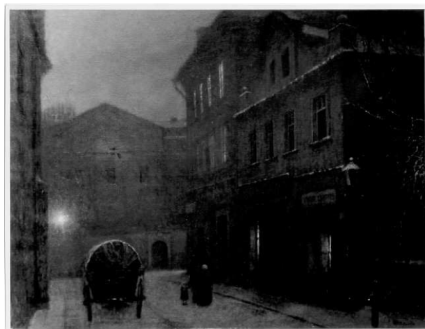


Inventární číslo nové : **HS00919**
Inventární číslo staré : **PHO 01173**
Původ : Konopiště
Předmět : **Obraz, Zátíší s ovocem a ptáky**

Olejomalba na plátně v dřevěném dubovém rámu. Obraz představuje zátíší s ovocem, květy a ptáky. Vlevo sova stojící na pařezu, vpravo bílá volavka, mezi nimi černý kos a hnědý dravý pták. V pravém rohu další dravý pták. Pod nimi strakatý papoušek. Dole volně ležící ovoce, cibule a třešně, mezi tím pohozené kvítky. V levém rohu bílý kosatec s poupětem.

Skupina : Obrazy
Rozměry : v: 74,8, š: 101
Období : 18.století
Provenience :





Inventární číslo nové :

HS01322

Inventární číslo staré :

PHO 02551

Původ :

Koloděje

Předmět : **Obraz, Ulice v podvečer v zimě**

Olejomalba na plátně v zlaceném rámu. Signován vpravo dole.

Malba znázorňuje pohled na ulici v zimní podvečer. Uprostřed ulice stojí povoz krytý plachtou. Naproti povozu stojí dvě ženy s děckem. Za některými okny prosvítá světlo. Ulice je vpředu osvětlena.

Skupina :

Obrazy

Rozměry :

v: 130, š: 160

Období :

rok 1907

Provenience :



Inventární číslo nové :

HS02272

Inventární číslo staré :

PHO 03684

Původ :

Pražský hrad

Předmět : **Obraz, Alpská krajina**

Olejomalba na plátně. Signován vpravo dole spojeným AP. Zobrazuje pohled na krajinu.

Skupina :

Obrazy

Rozměry :

v: 47, š: 63

Období :

1.polovina 19.století

Provenience :

Evropa střední Československo



Inventární číslo nové :

HS02338

Inventární číslo staré :

PHO 03750

Původ :

Pražský hrad

Předmět : **Obraz, Lovecká scéna**

Olejomalba na plátěné podložce v ozdobném rámu. Ve středu obrazu je umístěna skupina tří lovců na koních. Bílý kůň tvoří hlavní bod obrazu. V pravém rohu položícešina domu. Před ním a na jeho střeše drobné lidské postavy. Celý dům je obrostlý stromy. V levém dolním rohu rybník, v němž se koupe a obklopuje ho pět lidských postav. V dálce další postava lovce na

Skupina :

Obrazy

Rozměry :

v: 91, š: 135

Období :

rok 1680

Provenience :