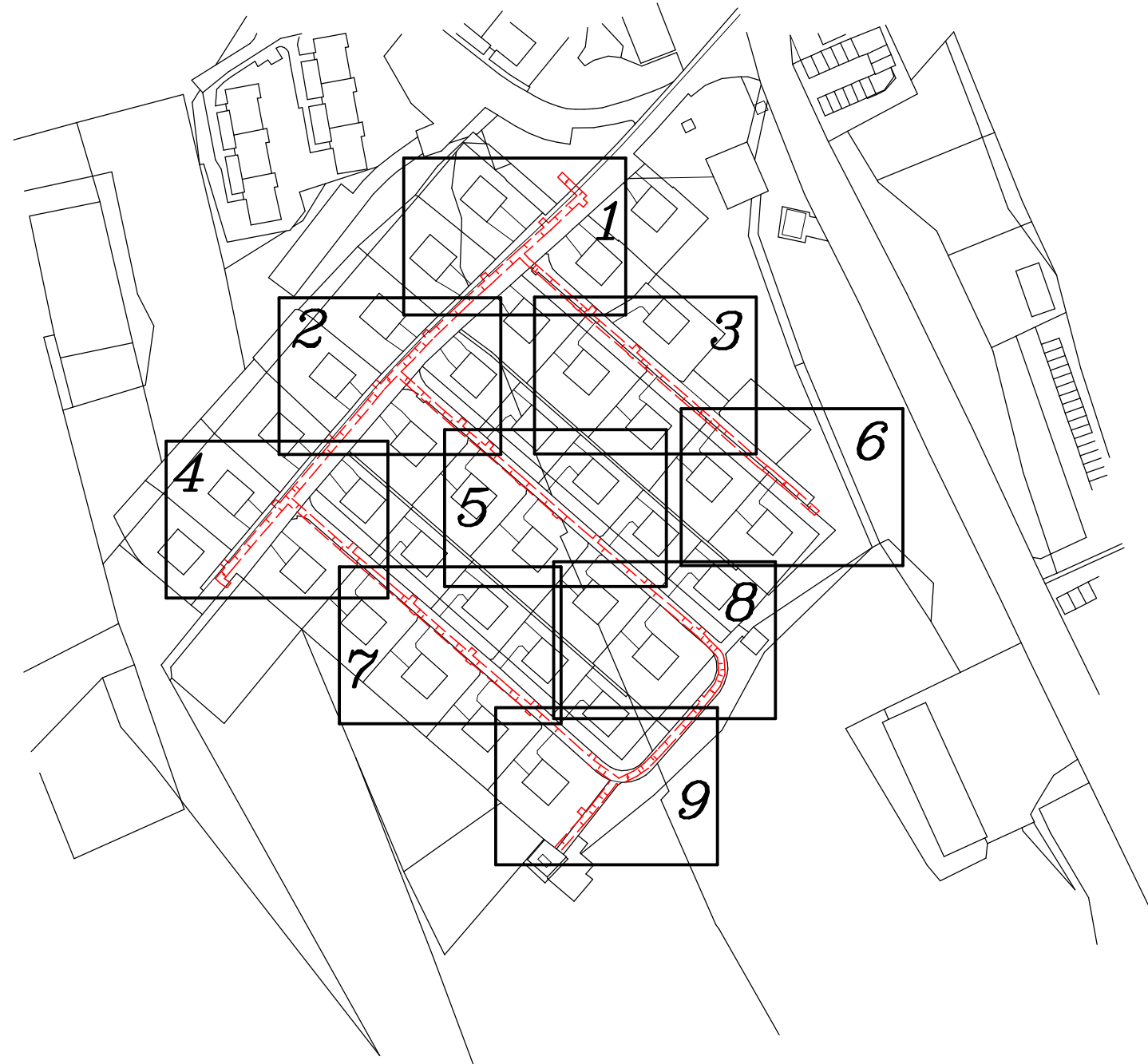


Přehled kladu grafických znázornění



VÝKAZ DOSAVADNÍHO A NOVÉHO STAVU ÚDAJŮ KATASTRU NEMOVITOSTÍ														
Dosavadní stav				Nový stav										
Označení pozemku parc. číslem	Výměra parcely		Druh pozemku Způsob využití	Označení pozemku parc. číslem	Výměra parcely		Druh pozemku Způsob využití	Typ stavby Způsob využití	Způsob určení výměr	Porovnání se stavem evidence právních vztahů				
	ha	m ²			ha	m ²				Díl přechází z pozemku označeného v katastru nemovitostí	dřívější poz. evidenci	Číslo listu vlastnictví	Výměra dílu	
											ha	m ²		
631/12										631/12		1615		
771/4										771/4		1		
790/1										790/1		1		
790/22										790/22		1038		
790/23										790/23		1024		
790/24										790/24		1009		
790/33										790/33		1		
790/34										790/34		1027		
790/35										790/35		47		
790/36										790/36		1015		
790/37										790/37		1008		
790/38										790/38		1047		
790/39										790/39		1		
790/41										790/41		1		
790/49										790/49		1020		
790/50										790/50		1023		
790/51										790/51		1018		
790/52										790/52		20		
790/53										790/53		20		

Oprávněný: dle smlouvy

Druh věcného břemene: právo umístění, provozu, údržby a oprav plynovodu

GEOMETRICKÝ PLÁN pro vymezení rozsahu věcného břemene k části pozemku	Geometrický plán ověřil úředně oprávněný zeměměřický inženýr:		Stejnopis ověřil úředně oprávněný zeměměřický inženýr:					
	Jméno, příjmení:	Ing. Daniel Ditrych		Jméno, příjmení:	Ing. Daniel Ditrych			
	Číslo položky seznamu úředně oprávněných zeměměřických inženýrů:	2731/2015		Číslo položky seznamu úředně oprávněných zeměměřických inženýrů:	2731/2015			
	Dne:	19. září 2018	Číslo:	134/2018	Dne:	25. září 2018	Číslo:	132/2018
	Náležitostmi a přesností odpovídá právním předpisům.		Tento stejnopis odpovídá geometrickému plánu v elektronické podobě uloženému v dokumentaci katastrálního úřadu.					
Vyhotovitel: GEOŠRAFO, s.r.o. Zemědělská 1091 500 03 Hradec Králové	Katastrální úřad souhlasí s očíslováním parcel.				Ověření stejnopisu geometrického plánu v listinné podobě.			
Číslo plánu: 990-12463/2018								
Okres: Liberec								
Obec: Chrastava								
Kat. území: Chrastava I								
Mapový list: Liberec 7-4/21, 7-4/23								
Dosavadním vlastníkům pozemků byla poskytnuta možnost seznámit se v terénu s průběhem navrhovaných nových hranic, které byly označeny předepsaným způsobem:								

Seznam souřadnic (S-JTSK)
 Číslo bodu Souřadnice pro zápis do KN
 Y X Kód kv. Poznámka

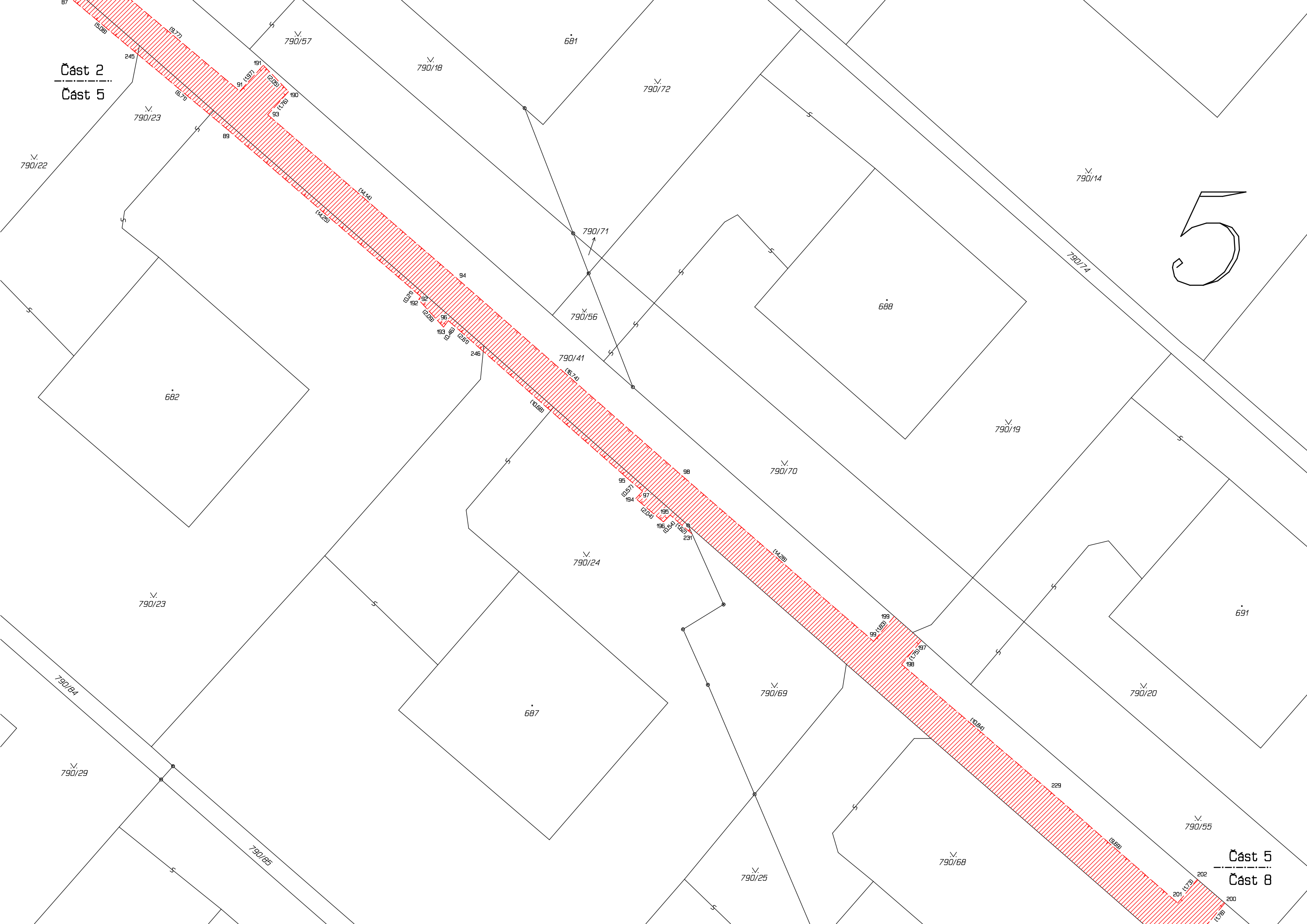
99-142	693333.94	968438.70	3	69	693332.81	968584.24	3	141	693436.53	968499.26	3	213	693390.67	968537.47	3
99-254	693293.64	968547.78	3	70	693325.64	968592.28	3	142	693437.94	968500.74	3	214	693370.06	968549.65	3
99-362	693390.91	968463.31	3	71	693333.33	968586.76	3	143	693453.64	968518.95	3	215	693371.63	968548.34	3
260-11	693352.37	968422.44	3	72	693331.22	968585.51	3	144	693454.94	968520.53	3	216	693373.58	968552.60	3
1	693338.68	968396.77	3	73	693322.85	968591.52	3	145	693452.76	968528.49	3	217	693371.99	968553.88	3
2	693343.13	968392.44	3	74	693326.53	968593.60	3	146	693451.52	968526.87	3	218	693349.23	968567.09	3
3	693341.57	968390.84	3	75	693323.67	968593.35	3	147	693353.93	968420.98	3	219	693350.74	968565.71	3
4	693337.08	968395.16	3	76	693324.71	968594.92	3	148	693352.49	968419.46	3	220	693353.83	968569.41	3
5	693336.74	968398.55	3	77	693331.33	968599.75	3	149	693348.37	968425.75	3	221	693353.44	968569.00	3
6	693333.50	968398.51	3	78	693329.57	968601.13	3	150	693346.99	968424.17	3	222	693351.89	968570.33	3
7	693334.64	968399.62	3	79	693333.61	968602.63	3	151	693337.75	968435.14	3	223	693352.33	968570.80	3
8	693346.19	968407.59	3	80	693332.54	968604.88	3	152	693335.55	968434.29	3	224	693330.21	968584.30	3
9	693336.11	968401.05	3	81	693344.11	968614.52	3	153	693336.23	968436.50	3	225	693331.74	968582.95	3
10	693345.37	968409.90	3	82	693334.92	968604.19	3	154	693333.07	968436.51	3	226	693335.20	968601.25	3
11	693356.45	968416.81	3	83	693342.34	968615.89	3	155	693331.56	968440.75	3	227	693336.58	968602.75	3
12	693347.69	968408.98	3	84	693383.99	968469.66	3	156	693319.70	968450.88	3	228	693289.38	968474.53	3
13	693354.13	968417.74	3	85	693389.55	968461.69	3	157	693331.59	968437.93	3	229	693321.65	968520.52	3
14	693365.86	968425.39	3	86	693382.59	968468.08	3	158	693318.38	968449.25	3	230	693308.34	968534.84	3
15	693355.69	968419.15	3	87	693376.76	968475.89	3	159	693311.99	968457.72	3	231	693341.69	968506.13	3
16	693365.12	968427.76	3	88	693376.17	968473.63	3	160	693318.19	968452.25	3	232	693453.30	968528.11	3
17	693375.46	968434.17	3	89	693367.72	968483.46	3	161	693316.86	968450.62	3	233	693452.00	968526.54	3
18	693367.36	968426.77	3	90	693374.61	968474.95	3	162	693310.61	968456.14	3	234	693350.73	968420.97	3
19	693373.92	968435.81	3	91	693367.12	968481.23	3	163	693299.59	968468.52	3	235	693351.55	968423.12	3
20	693385.56	968443.86	3	92	693356.94	968492.78	3	164	693297.39	968467.59	3	236	693349.97	968424.43	3
21	693384.73	968446.17	3	93	693365.56	968482.55	3	165	693293.98	968473.27	3	237	693313.70	968456.21	3
22	693391.02	968452.93	3	94	693354.86	968491.80	3	166	693298.04	968469.85	3	238	693273.68	968490.81	3
23	693392.56	968451.28	3	95	693345.41	968502.92	3	167	693291.64	968472.49	3	239	693259.52	968500.21	3
24	693387.00	968445.31	3	96	693355.39	968494.13	3	168	693290.78	968476.09	3	240	693257.42	968503.91	3
25	693394.84	968453.36	3	97	693344.46	968503.73	3	169	693278.37	968487.11	3	241	693393.26	968461.19	3
26	693394.97	968456.83	3	98	693342.27	968502.84	3	170	693272.84	968491.46	3	242	693391.88	968459.60	3
27	693401.81	968460.82	3	99	693331.47	968512.18	3	171	693276.79	968488.41	3	243	693389.57	968464.54	3
28	693396.40	968458.37	3	100	693312.85	968528.27	3	172	693276.14	968486.12	3	244	693387.10	968466.80	3
29	693400.84	968463.06	3	101	693303.26	968536.39	3	173	693271.50	968489.84	3	245	693372.86	968479.15	3
30	693408.05	968468.36	3	102	693296.31	968542.29	3	174	693270.97	968493.07	3	246	693353.43	968495.86	3
31	693403.15	968462.35	3	103	693296.97	968544.48	3	175	693269.61	968491.47	3	247	693333.78	968602.49	3
32	693406.33	968469.80	3	104	693292.24	968546.22	3	176	693266.64	968496.66	3	248	693335.03	968604.09	3
33	693417.29	968479.23	3	105	693289.35	968549.17	3	177	693265.26	968495.06	3	249	693336.41	968605.87	3
34	693416.30	968481.52	3	106	693290.21	968551.56	3	178	693256.44	968502.97	3	250	693368.76	968556.05	3
35	693431.12	968498.92	3	107	693290.95	968550.53	3	179	693258.00	968504.47	3	251	693389.40	968538.01	3
36	693433.18	968497.87	3	108	693288.23	968550.74	3	180	693337.90	968435.29	3	252	693409.64	968520.80	3
37	693418.62	968480.79	3	109	693290.00	968552.80	3	181	693336.35	968436.63	3	253	693427.78	968504.88	3
38	693435.23	968500.34	3	110	693287.92	968552.54	3	182	693330.23	968436.33	3	254	693429.44	968503.41	3
39	693452.17	968520.27	3	111	693289.73	968556.64	3	183	693331.66	968434.87	3	255	693428.03	968501.66	3
40	693436.55	968501.90	3	112	693287.61	968556.96	3	184	693319.84	968451.01	3	256	693413.11	968517.89	3
41	693432.53	968500.67	3	113	693291.05	968560.03	3	185	693318.42	968452.47	3				
42	693451.14	968522.52	3	114	693289.19	968561.07	3	186	693315.70	968449.41	3				
43	693453.55	968525.48	3	115	693292.55	968565.48	3	187	693317.01	968447.83	3				
44	693456.50	968525.47	3	116	693294.61	968564.66	3	188	693373.30	968473.41	3				
45	693453.48	968521.84	3	117	693293.67	968566.80	3	189	693374.89	968472.13	3				
46	693454.88	968527.01	3	118	693300.20	968571.27	3	190	693364.38	968481.25	3				
47	693412.62	968515.33	3	119	693295.93	968566.22	3	191	693365.80	968479.77	3				
48	693397.71	968530.81	3	120	693298.62	968572.65	3	192	693357.06	968492.95	3				
49	693411.08	968516.67	3	121	693309.69	968581.76	3	193	693355.66	968494.50	3				
50	693396.27	968529.11	3	122	693308.15	968583.20	3	194	693344.85	968504.14	3				
51	693392.48	968532.34	3	123	693314.45	968586.64	3	195	693342.91	968505.07	3				
52	693391.91	968535.79	3	124	693313.07	968588.24	3	196	693343.29	968505.46	3				
53	693386.31	968540.74	3	125	693317.97	968589.17	3	197	693328.78	968512.12	3				
54	693390.38	968537.14	3	126	693316.89	968590.99	3	198	693329.89	968513.47	3				
55	693390.92	968533.66	3	127	693320.89	968592.91	3	199	693330.31	968510.77	3				
56	693384.83	968539.06	3	128	693322.94	968593.69	3	200	693311.71	968526.90	3				
57	693379.61	968546.61	3	129	693334.63	968402.33	3	201	693314.36	968526.90	3				
58	693378.13	968544.93	3	130	693333.25	968400.83	3	202	693313.25	968525.57	3				
59	693372.78	968549.57	3	131	693347.94	968405.88	3	203	693293.83	968542.66	3				
60	693373.23	968552.16	3	132	693349.38	968407.32	3	204	693294.81	968543.68	3				
61	693361.79	968562.03	3	133	693367.04	968424.01	3	205	693295.36	968541.31	3				
62	693371.71	968553.52	3	134	693368.66	968425.25	3	206	693295.41	968563.98	3				
63	693371.27	968550.93	3	135	693386.52	968442.86	3	207	693296.75	968565.52	3				
64	693360.35	968560.31	3	136	693387.88	968444.38	3	208	693409.31	968514.77	3				
65	693354.86	968567.77	3	137	693403.24	968459.50	3	209	693410.86	968513.44	3				
66	693352.09	968567.16	3	138	693404.61	968461.02	3	210	693389.66	968532.13	3				
67	693350.51	968568.46	3	139	693418.93	968477.64	3	211	693391.25	968530.85	3				
68	693345.23	968573.11	3	140	693420.26	968479.19	3	212	693392.21	968536.14	3				

3

Část 1
Část 3

Část 3
Část 6



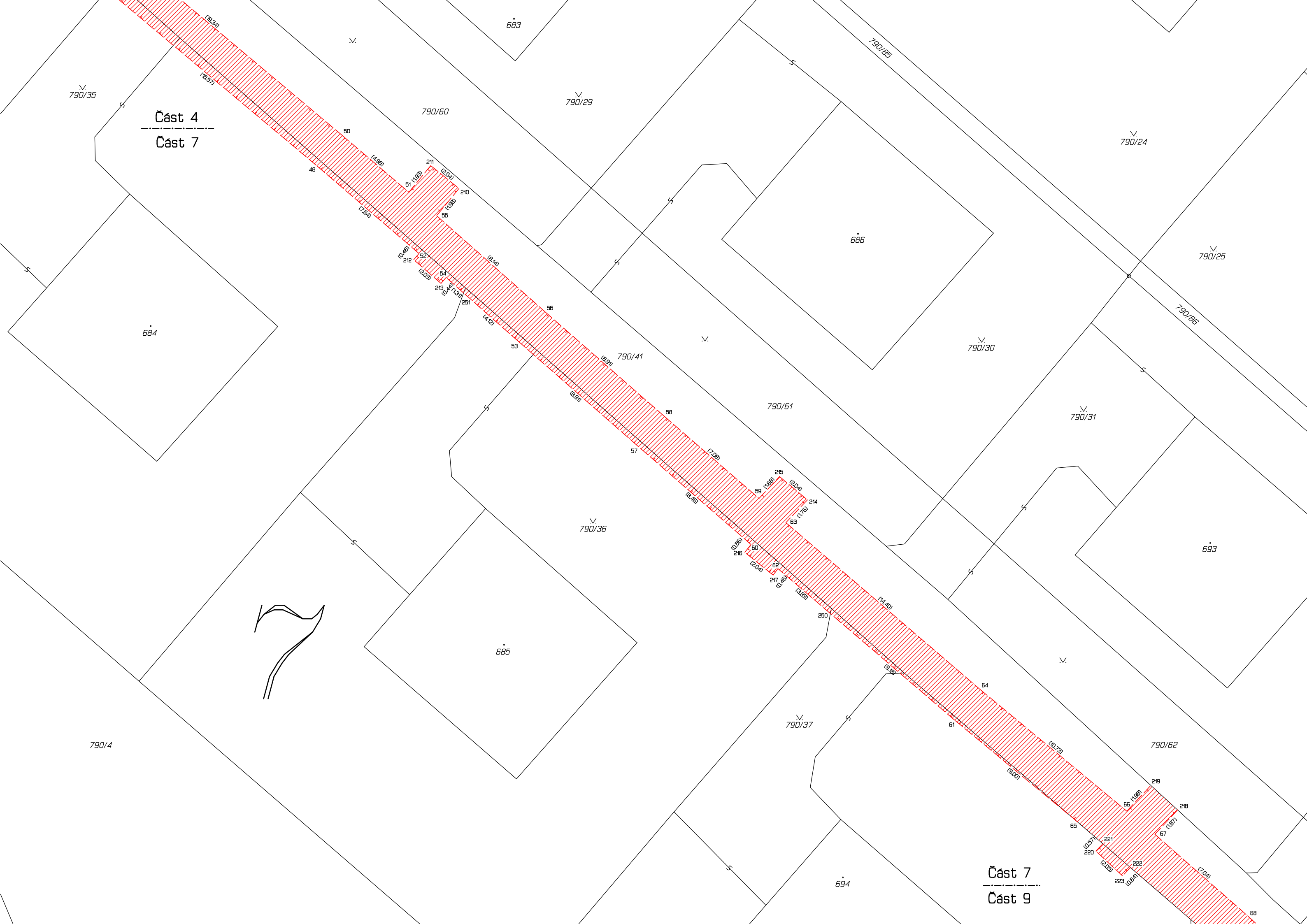


Část 2
Část 5

5

Část 5
Část 8





Část 4
Část 7

Část 7
Část 9

684

683

686

685

693

694

790/29

790/35

790/24

790/25

790/30

790/31

790/36

790/37

790/60

790/61

790/62

790/41

(18,34)

(15,57)

(4,98)

(1,93)

(2,04)

(7,64)

(0,46)

(2,03)

(1,37)

(4,12)

(8,91)

(8,91)

(7,98)

(1,88)

(2,04)

(0,46)

(2,04)

(0,46)

(3,99)

(4,10)

(9,97)

(10,73)

(9,00)

(0,57)

(2,03)

(0,54)

(7,04)

50

48

21

51

210

55

(8,14)

54

213

251

56

53

58

57

58

215

59

214

63

216

62

217

250

64

61

219

66

218

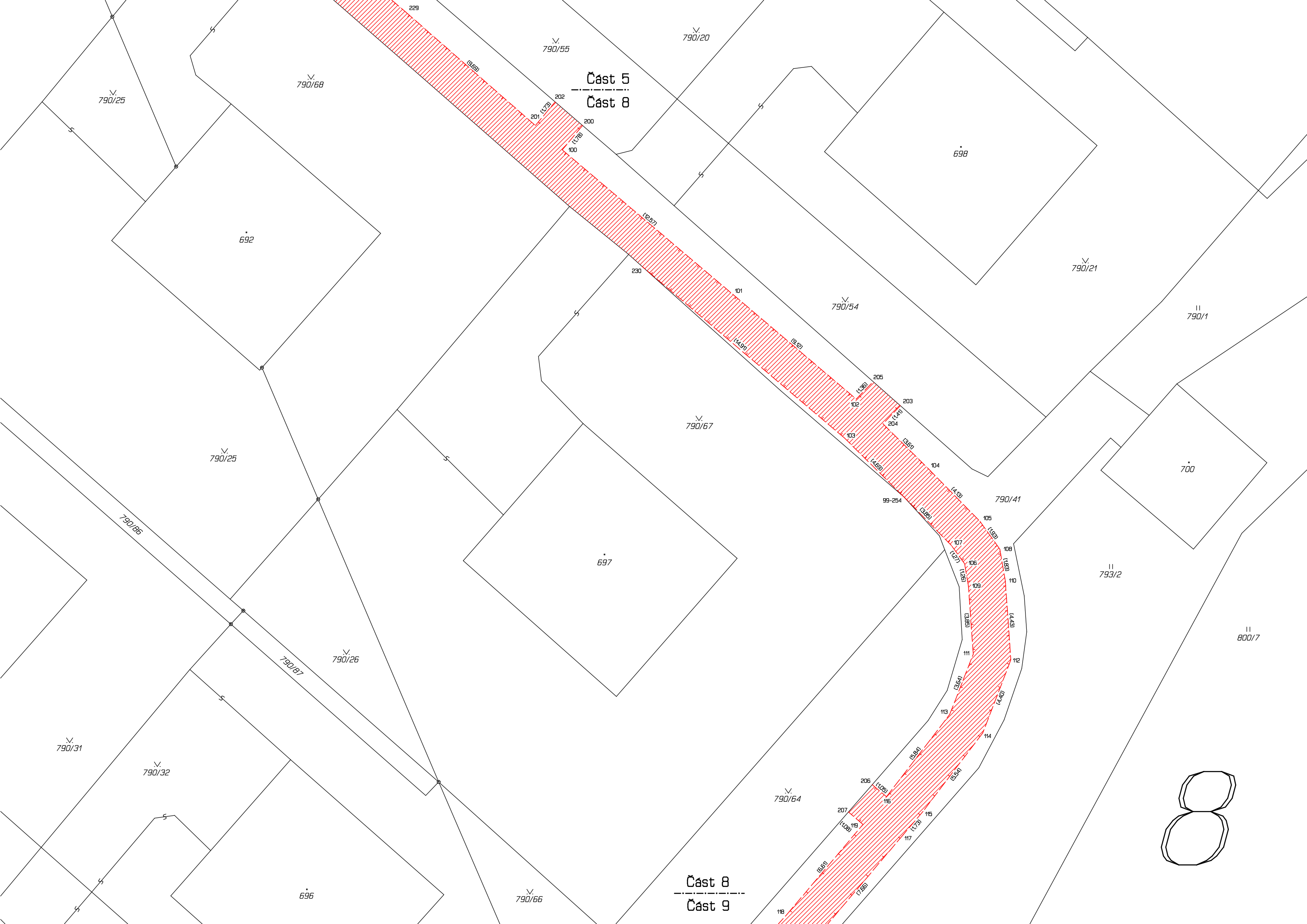
65

221

222

223

68

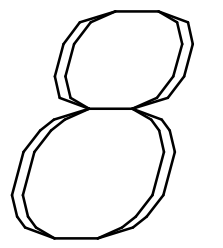


Část 5

Část 8

Část 8

Část 9



790/25

790/68

790/55

790/20

692

698

790/21

790/1

790/54

790/67

790/25

700

790/86

790/87

790/26

697

790/41

793/2

790/31

790/32

800/7

790/64

790/66

696

202

201 (1,78)

200

100 (1,78)

230

101

205

102 (1,38)

203

103 (1,41)

204

104 (3,59)

99-254

105 (3,55)

106 (1,53)

107 (2,27)

108 (1,67)

109 (3,87)

110 (1,43)

111 (3,64)

112 (4,40)

113 (5,84)

114 (5,30)

206 (1,05)

115 (4,08)

207 (1,08)

116 (1,73)

117 (1,73)

118 (6,91)

119 (7,85)

