

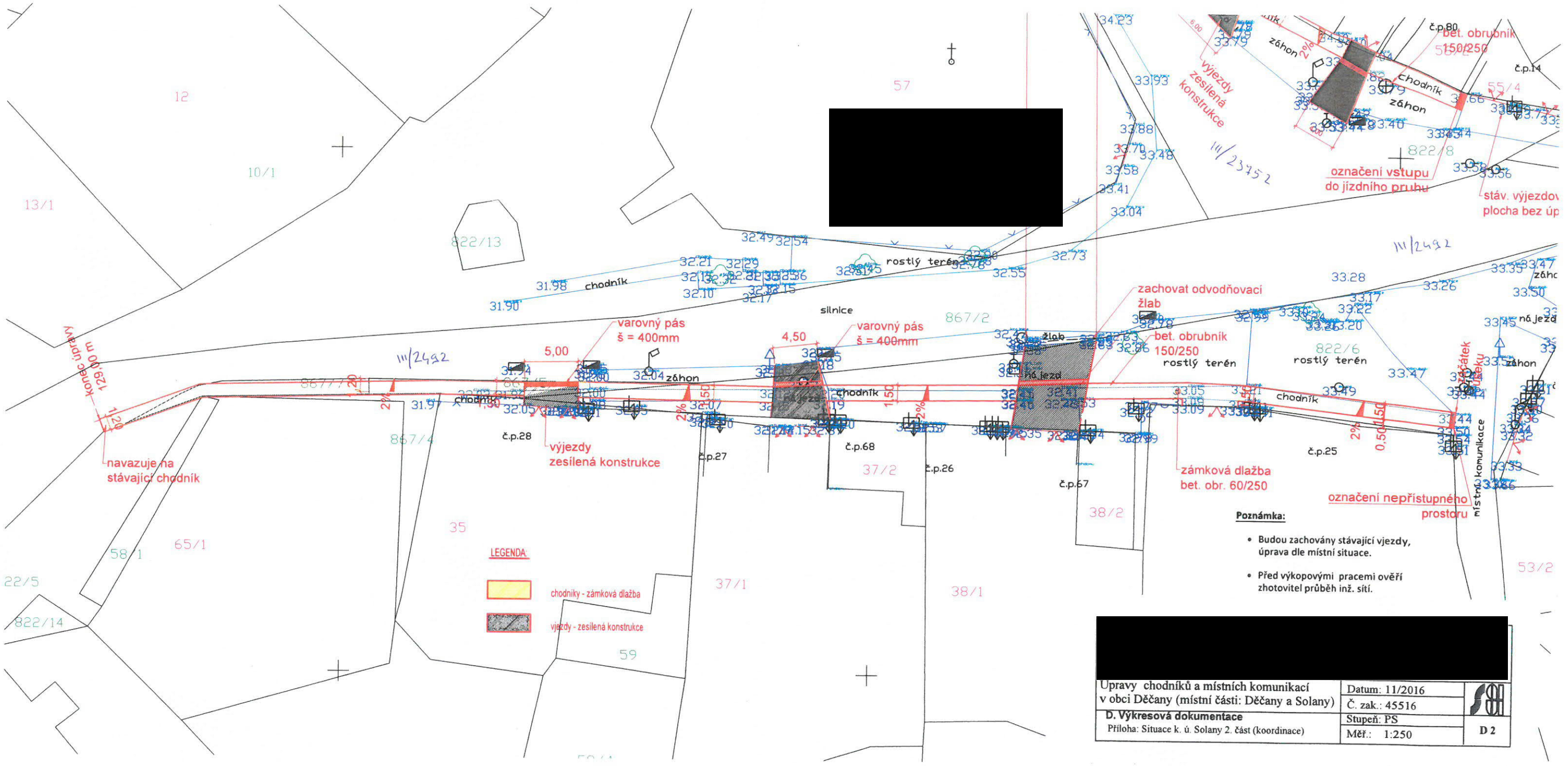
DOPLNIT ODVODNĚNÍ


- LEGENDA**
- chodník - zámková dlažba
 - vjezdy - zesílená konstrukce
 - zeleň

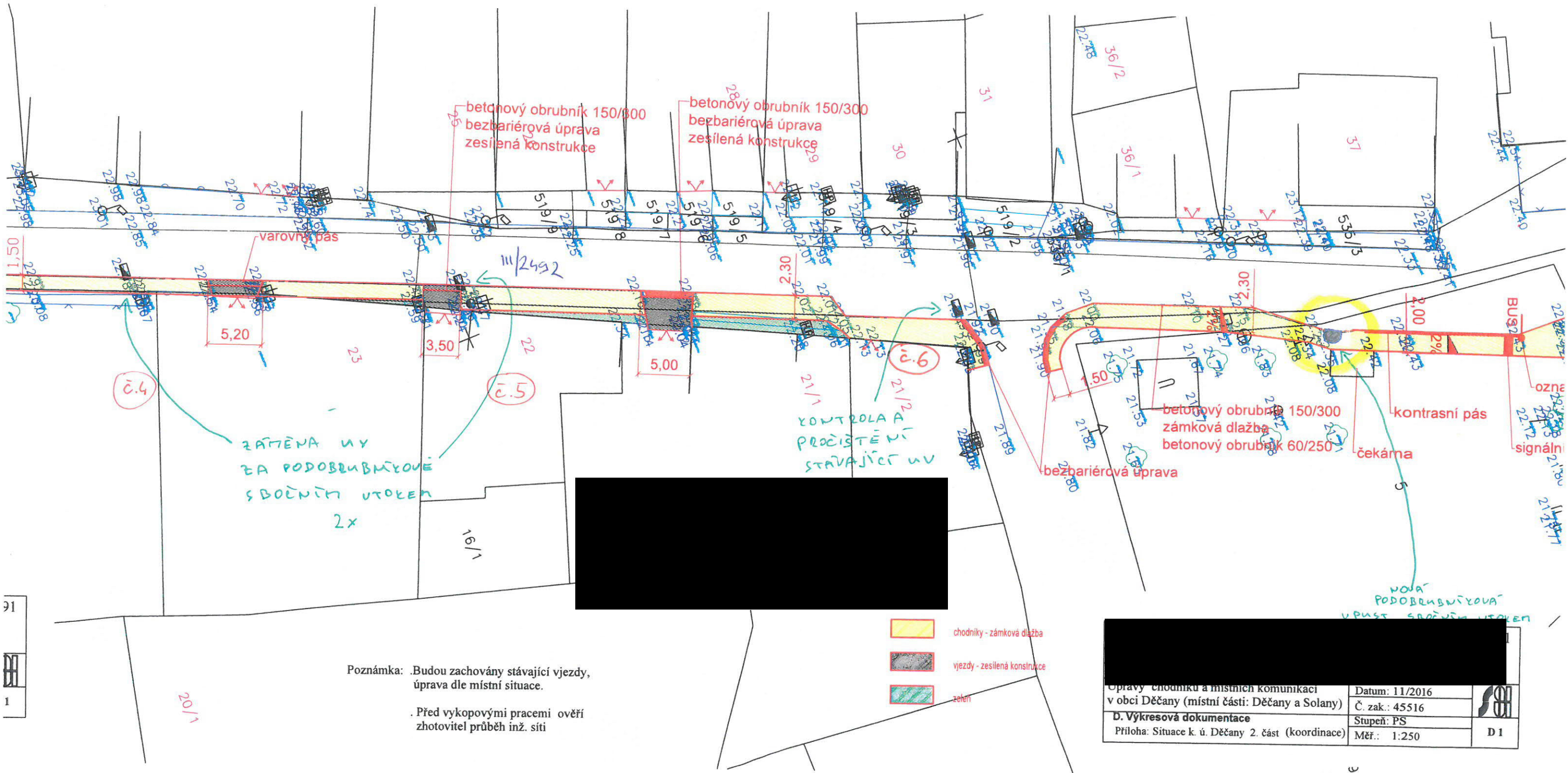
Poznámka:

- Budou zachovány stávající vjezdy, úprava dle místní situace.
- Před výkopovými pracemi ověří zhotovitel průběh inž. sítí.

Úpravy chodníků a místních komunikací v obci Děčany (místní části: Děčany a Solany)		Datum: 11/2016	
D. Výkresová dokumentace		Č. zak.: 45516	
Příloha: Situace k. ú. Solany I. část (koordinace)		Stupeň: PS	D 2
		Měř.: 1:250	



Upravy chodníků a místních komunikací v obci Děčany (místní části: Děčany a Solany)		Datum: 11/2016 Č. zak.: 45516	 D 2
D. Výkresová dokumentace Příloha: Situace k. ú. Solany 2. část (koordinace)		Stupeň: PS Měr.: 1:250	



31


1

Poznámka: .Budou zachovány stávající vjezdy, úprava dle místní situace.

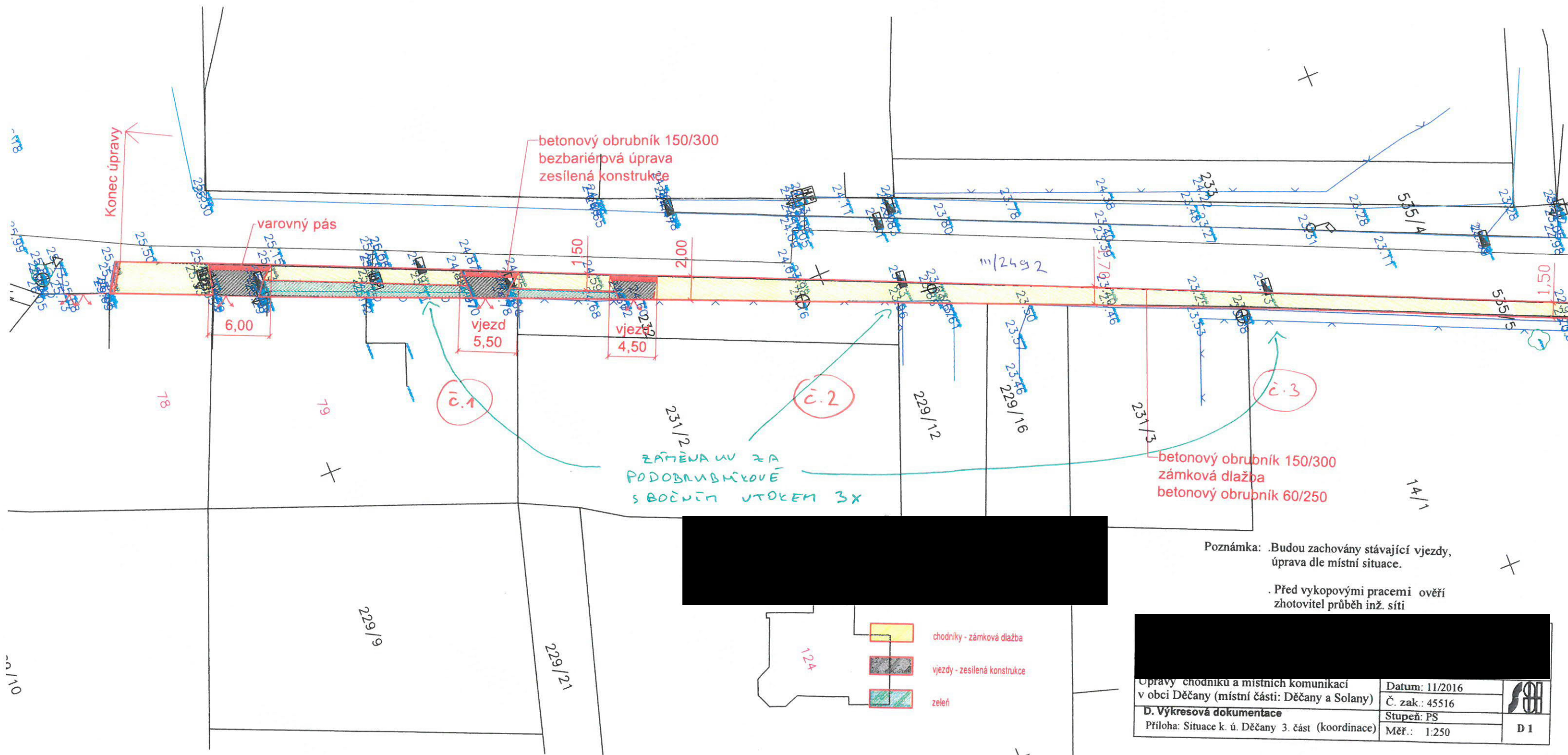
. Před vykopovými pracemi ověřit zhotovitel průběh inž. sítě

20/1

- chodníky - zámková dlažba
- vjezdy - zesílená konstrukce
- zeleň

Úpravy chodníků a místních komunikací v obci Děčany (místní části: Děčany a Solany)		Datum: 11/2016	
D. Výkresová dokumentace		Č. zak.: 45516	
Příloha: Situace k. ú. Děčany 2. část (koordinace)		Stupeň: PS	
		Měř.: 1:250	D 1

31



Poznámka: .Budou zachovány stávající vjezdy, úprava dle místní situace.

. Před vykopovými pracemi ověří zhotovitel průběh inž. sítí

Úpravy chodníku a místních komunikací v obci Děčany (místní části: Děčany a Solany)	Datum: 11/2016	
	Č. zak.: 45516	
D. Výkresová dokumentace	Stupeň: PS	D 1
Příloha: Situace k. ú. Děčany 3. část (koordinace)	Měř.: 1:250	