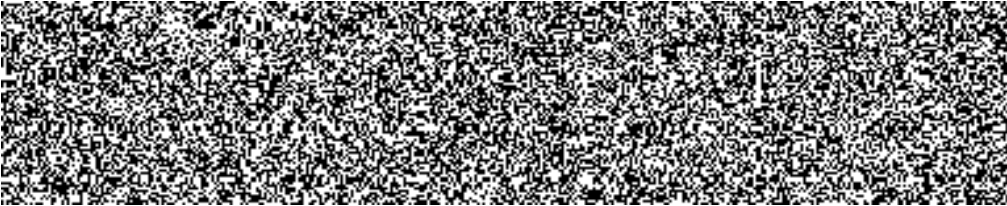


**DODATEK Č. 1**  
**KE SMLouvĚ O NÁJMU MOVITÉ VĚCI**

uzavřené dne 22. 12. 2017

(dále jen „**Dodatek č. 1**“)

**Česká republika – Krajské ředitelství policie Jihomoravského kraje**  
se sídlem: Kounicova 24, 611 32 Brno



a

**Národní agentura pro komunikační a informační technologie, s. p.**  
se sídlem: Kodaňská 1441/46, Vršovice, 101 00 Praha 10



společně rovněž „**smluvní strany**“

uzavírají v souladu s čl. X. odst. 2 shora uvedené smlouvy (dále jen „Smlouva o nájmu movité věci“) tento Dodatek č. 1.

**I.**

Smluvní strany souhlasně prohlašují, že v důsledku změny provozních potřeb Nájemce došlo ke dni 31. 12. 2018 k zúžení rozsahu předmětu nájmu, jehož nový rozsah je vymezen v nové Příloze č. 1 Smlouvy o nájmu movité věci, která je rovněž Přílohou č. 1 tohoto Dodatku č. 1 a jeho nedílnou součástí. Pronajímatel tímto rovněž potvrzuje, že Nájemce veškerý nepotřebný majetek Pronajímateli k výše uvedenému dni řádně vrátil.

**II.**

1. Smluvní strany se v souvislosti se zúžením rozsahu předmětu nájmu dohodly na změně výše úhrady za předmět nájmu uvedené v čl. IV. odst. 1 Smlouvy o nájmu movité věci, kdy nájemné od roku 2019 stanovily na částku 79 236,85 Kč za rok bez DPH (slovy: sedmdesátdevěttisícdevětšest korun českých osmdesát pět haléřů).
2. Nově je v čl. IV. odst. 6 Smlouvy o nájmu movité věci předmět nájmu ve smyslu § 51 vyhlášky Ministerstva financí č. 410/2009 Sb., kterou se provádějí některá ustanovení zákona č. 563/1991 Sb.,

o účetnictví, ve znění pozdějších předpisů, oceněn částkou 2 554 215,63 Kč (slovy: dvamilionypětsetpadesátčtyřitisícdvěšestpatnáct korun českých šedesáttri haléřů).

### III.

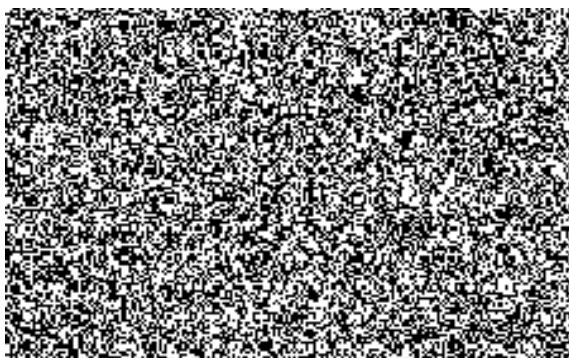
1. Ostatní články Smlouvy o nájmu movité věci zůstávají v platnosti beze změny.
2. Tento Dodatek č. 1 nabývá platnosti dnem jeho podpisu oběma smluvními stranami a účinnosti dnem uveřejnění v registru smluv ve smyslu zákona č. 340/2015 Sb., o zvláštních podmínkách účinnosti některých smluv, uveřejňování těchto smluv a o registru smluv (zákon o registru smluv), ve znění pozdějších předpisů.
3. Zveřejnění Dodatku č. 1 v registru smluv ve smyslu zákona o registru smluv provede Pronajímatel.
4. Tento Dodatek č. 1 je vyhotoven ve dvou vyhotoveních s platností originálu, přičemž Pronajímatel i Nájemce obdrží po jednom vyhotovení.
5. Smluvní strany prohlašují, že tento Dodatek č. 1 byl sjednán na základě jejich pravé a svobodné vůle, že si jeho obsah přečetly a bezvýhradně s ním souhlasí, což stvrzují svými podpisy.
6. Nedílnou součástí této smlouvy je: Příloha č. 1 – Aktualizovaný seznam užívaného majetku k 1. 1. 2019

V Brně dne .....

V Praze dne .....

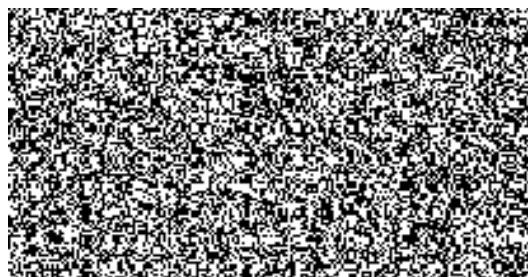
Za Pronajímatele:

**ČR - Krajské ředitelství policie Jihomoravského kraje**



Za Nájemce:

**Národní agentura pro komunikační a  
informační technologie, s. p.**



Příloha č. 1 k Dodatku č. 1 ke Smlouvě o nájmu movité věci uzvářené dne 22. 12. 2017

Nomenklatura	Sériové číslo	Název materiálu	Typ	Cena v Kč
		Mikrotelefon zkušební	TS-22	
		Mikrotelefon zkušební	4FP 122 69	
		Multimetr digitální klešťový	DM 6052 LUTRON	
		Multimetr digitální	M 3650 D METEX	
		Multimetr digitální	M 3650 D METEX	
		Multimetr digitální	M 3650 D METEX	
		Tester kabelů	FA 373H QK	
		Zdroj stabilizovaný	MW 9110 2-12V/1A	
		Kleště konektorové	EXCELENT 1 HT 2008	
		Kleště konektorové	EXCELENT 1 HT 2008	
		Kufr profisada elektro	N-1PK-900NB	
		Kufr profisada elektro	N-1PK-900NB	
		Kufr profisada elektro	N-1PK-900NB	
		Kufr profisada elektro	N-1PK-900NB	
		Kufr profisada elektro	N-1PK-900NB	
		Kufr profisada elektro	N-1PK-900NB	
		Kufr servisní	PK N-1PK-990NB	
		Kleště konektorové	LK 2/2	
		Kufr profisada náradí	N-1PK-900NB	
		Páječka	WECP-20 WELLER	
		Trafopájka pistolová	ETP 4 100W	
		Trafopájka pistolová	ETP 4 100W	
		Mikropájka	K-SL-362-08	
		Přívěs nákladní valníkový	MARO 03A	
		Kufr plastový 40cm P 1460 - šedý	NA NÁRADÍ	
		Kufr plastový 40cm P 1460 - šedý	NA NÁRADÍ	
		Kanystr na PHM 20 l kov.		
		Štítkovač	CASIO KL 8100 PLUS	
		Skříň na spisy svařovaná 2dvéřová kovová		
		Skříňka na spisy 2 dveře kov.		
		Skříňka na spisy 2 dveře kov.		
		Regál standard kovový		
		Regál standard kovový		
		Regál standard kovový		
		Regál standard kovový		
		Regál standard kovový		
		Multimetr digitální	M 3650 D METEX	
		Kufr profisada elektro	N-1PK-900NB	
		Trafopájka pistolová	ETP 4 100W	
		Multimetr digitální	M 3650 B METEX	
		Skříň kancel.2 dveře dřevěná		
		Židle čalouněná dřevěná		
		Stůl psací kancelářský oboustranný dř.		
		Skříň na spisy svařovaná 2dvéřová kovová		

Nomenklatura	Sériové číslo	Název materiálu	Typ	Cena v Kč
		Elektrocentrála	BOSCH BSKA 8	
		Pracoviště pro konfiguraci zař-Jed.zákl.	ECS	
		Pracoviště pro konfiguraci zař-Jed.zákl.	ECS	
		Pracoviště pro konfiguraci zař-Jed.zákl.	ECS	
		Analyzátor digitální	PFA 35 W&G	

Cena celkem v Kč				2554215,63
------------------	--	--	--	------------