

## Smlouva o výpůjčce

uzavřená dle § 2193 a následující občanského zákoníku č. 89/2012 Sb., ve znění pozdějších předpisů

**Číslo smlouvy: 17/2019**  
Č.j.: 01119/2019/OMMO

Datum vrácení: 30. 11. 2020

### **Čl. I** **Smluvní strany**

**půjčitel:** **Oblastní muzeum a galerie v Mostě, příspěvková organizace**  
zastupuje: Mgr. Michal Soukup, ředitel  
IČO: 00080730  
se sídlem: Čsl. armády 1360/35, 434 01 Most  
bankovní spojení: KB Most č. ú. [REDACTED]  
zapsané: Obchodní rejstřík vedený Krajským soudem v Ústí nad Labem,  
oddíl Pr., vložka č. 472

(dále jen „půjčitel“)

**vypůjčitel:** **BigMedia, spol. s r.o.**  
zastupuje: Richard Fuxa, jednatel  
IČO: 26479451  
se sídlem Na strži 2097/63, Krč, 140 00 Praha  
(dále jen „vypůjčitel“)

(„půjčitel“ a „vypůjčitel“ dále společně jen „smluvní strany“)

uzavřely níže uvedeného dne, měsíce a roku tuto smlouvu o výpůjčce (dále jen „smlouva“)

### **Čl. II.** **Předmět a účel smlouvy**

1. Předmětem této smlouvy je časově omezená výpůjčka sbírkových předmětů uvedených v příloze č. 1 této smlouvy (dále jen „předmět výpůjčky“), které jsou součástí sbírky muzejní povahy Oblastního muzea a galerie v Mostě, p. o v celkové pojistné hodnotě 4.000,- Kč.
2. Půjčitel je příslušný k hospodaření s majetkem územních samosprávných celků, který potřebuje pro svoji činnost vymezenou zřizovací listinou vydanou dne 5. 9. 2001, Radou Ústeckého kraje. Instituce je krajskou organizací podle § 59 odst. 1) písm. i) zákona číslo 129/2000 Sb., o krajích, ve znění pozdějších předpisů.
3. Půjčitel svěřuje touto smlouvou vypůjčitelovi předmět výpůjčky za podmínek dále uvedených, a to k účelu: prezentace v rámci expozice geologie na lodi BigMedia a iQport, místo umístění expozice: loď BigMedia a iQport, adresa: Rašínovo nábřeží, Náplavka (naproti kubistickému trojdomu), Praha. Vypůjčitel nesmí bez souhlasu půjčitele předmět výpůjčky umístit na jiném než sjednaném místě, ledaže by to bylo nezbytně nutné k odvrácení hrozící škody na předmětu výpůjčky.
4. Vypůjčitel je oprávněn užívat předmět výpůjčky pouze k účelu uvedenému v čl. II., odst. 3 a k jinému účelu není vypůjčitel oprávněn jej použít. Bez předchozího písemného souhlasu půjčitele nesmí vypůjčitel přenechat předmět výpůjčky k užívání třetí osobě, nebo jiným způsobem svěřit či převést do dispozice třetí osoby.
5. Vypůjčitel prohlašuje, že je mu znám fyzický stav předmětu výpůjčky a že předmět výpůjčky je vypůjčen ve stavu vhodném pro účel výpůjčky dle ustanovení uvedeném v čl. II., odst. 3 této smlouvy.

### **Čl. III. Doba výpůjčky**

1. Smlouva se sjednává na dobu určitou do 30. 11. 2020
2. Půjčitel má právo z vážných důvodů žádat okamžité vrácení předmětu výpůjčky i před uplynutím smluvené doby, bez jakéhokoli dalšího nároku ze strany vypůjčitele. Vážným důvodem je především vlastní potřeba půjčitele, nepředvídané zhoršení fyzického stavu předmětu výpůjčky, nebo nedodržení smluvních podmínek vypůjčitelem. Vypůjčitel nemá právo, bez ohledu na okolnosti, ponechat předměty ve svém držení, jestliže byl požádán o jejich vrácení.

### **Čl. IV. Práva a povinnosti smluvních stran**

1. Předmět výpůjčky bude přebírán a předáván vždy na základě podpisu předávacího protokolu, který je nedílnou součástí této smlouvy jako její příloha č. 2. Předávací protokol musí být datován a podepsán jak při převzetí předmětu výpůjčky od půjčitele, tak při zpětném předání půjčiteli.
2. Vypůjčitel je povinen ve sjednaném termínu, místě a sjednaným způsobem předmět výpůjčky převzít a po skončení výpůjčky půjčiteli vrátit, a to vždy na své náklady. Vypůjčitel se musí podřídit požadavkům půjčitele na způsob použití a typu ochranných obalů, přepravy a transportu majetku, jakož i požadavkům na termín přepravy a případných prací spojených s adjustací věcí do ochranných obalů.
3. Vypůjčitel zajistí po dobu výpůjčky na své náklady odborný dozor a zavazuje se učinit dostatečná bezpečnostní, klimatizační, popř. další opatření, aby nedošlo k poškození či odcizení předmětu výpůjčky.
4. Vypůjčitel je povinen na požádání sdělit půjčiteli údaje o místě, kde se vypůjčené sbírkové předměty nachází, v jakém stavu, popř. další údaje, které si půjčitel vyžádá. Vypůjčitel je povinen po celou dobu výpůjčky umožnit pověřeným pracovníkům půjčitele prohlídku předmětu výpůjčky, kontrolu bezpečnostních opatření, způsobu instalace a kontrolu dodržování klimatických a světelných podmínek. Půjčitel má právo určit způsob instalace, přičemž případné potřebné změny systému instalace jednotlivých předmětů budou realizovány na náklad vypůjčitele.
5. Vypůjčitel se zavazuje, že nebude provádět jakékoliv změny či úpravy předmětu výpůjčky s výjimkou těch, které budou předem projednány s půjčitelem, a dále se zavazuje, že nebude s předmětem výpůjčky bez vědomí půjčitele nijak manipulováno.
6. Vypůjčitel se zavazuje dodržovat všechna ustanovení autorského zákona č. 121/2000 Sb. Vypůjčitel se zavazuje, že předmět výpůjčky nebude bez souhlasu půjčitele vypůjčitelem publikován, profesionálně fotografován, filmován, či jinak zaznamenáván, nebudou pořizovány jeho kopie, nebude provozován atd. Toto ustanovení se netýká bezpečnostní dokumentace výstavy či expozice a dále celkových záběrů výstavy či expozice, které vypůjčitel (příp. média či návštěvníci) použije k propagaci příslušné výstavy či expozice a nekomerčním účelům.
7. Vypůjčitel se zavazuje, že ve všech tiskovinách a dokumentaci expozice bude uvedena spoluúčast půjčitele. Při vystavení či jakékoliv jiné prezentaci předmětu výpůjčky, včetně jeho reprodukování v publikacích a dalších tiskovinách musí být uvedeno, že se jedná o předmět ze sbírky Oblastního muzea a galerie v Mostě, p. o.
8. Vypůjčitel předá zdarma půjčiteli k archivačním účelům 2 ks od každé tiskoviny vydané v souvislosti s touto výpůjčkou.
9. Vypůjčitel je povinen oznamovat půjčiteli veškeré rozhodné skutečnosti, týkající se předmětu výpůjčky, které vzniknou během doby užívání dle této smlouvy (poškození, ztráta, zničení, krádež, přemístění předmětu z bezpečnostních důvodů apod.), a to okamžitě poté, kdy tyto skutečnosti nastanou.

## **Čl. V. Odpovědnost za škodu**

1. Vypůjčitel po celou dobu výpůjčky - od okamžiku převzetí až do okamžiku zpětného protokolárního předání předmětu výpůjčky - bez ohledu na to, zda bylo sjednáno pojištění, odpovídá za jakékoliv poškození, zkázu, zneužití nebo ztrátu předmětu výpůjčky nebo jeho částí bez ohledu na příčiny, okolnosti či původce jejich vzniku.
2. V případě, že by došlo k jakékoli změně stavu, poškození, zničení nebo ztrátě předmětu výpůjčky, musí vypůjčitel okamžitě písemně informovat půjčitele a sepiše s ním Protokol/y o stavu předmětu výpůjčky.
3. Výše náhrady za škodu na předmětu (poškození, ztrátu či zničení atd.) je dána minimálně náklady na restaurování poškozeného předmětu, maximálně pojistnou hodnotou předmětu uvedenou ve smlouvě. Ustanovením předchozí věty však není dotčen nárok půjčitele na náhradu jiné škody (nákladů vymáhání, nemajetková újma, apod.).
4. Vypůjčitel je povinen na základě odborného posudku případnou škodu půjčiteli uhradit nejpozději do šesti měsíců ode dne zjištění výše škody. Vznik nároku na náhradu škody není dotčen výpovědí či odstoupením od této smlouvy.
5. Vypůjčitel zajistí na své náklady pojištění předmětu výpůjčky dle seznamu předmětu výpůjčky této smlouvy proti všem rizikům na jejich přepravu a celou dobu pobytu (výpůjčky).

## **Čl. VI. Další ujednání**

1. Půjčitel je povinným subjektem dle zákona č. 340/2015 Sb., o registru smluv, v platném znění.
2. Tato smlouva nabývá platnosti dnem podpisu obou smluvních stran a účinnosti dnem uveřejnění v informačním seznamu veřejné správy – Registr smluv. Tuto smlouvu dle zákona č. 340/2015 Sb., o registru smluv, zveřejní pouze půjčitel. Příloha č. 1 této smlouvy má důvěrnou povahu z důvodu zájmu na ochraně kulturního dědictví a sbírek půjčitele a případně též obchodního tajemství půjčitele a není určena ke zveřejnění. Provede-li zveřejnění přílohy č. 1 této smlouvy vypůjčitel, odpovídá půjčiteli bez omezení za veškerou újmu, která půjčiteli v souvislosti s tímto (neoprávněným) zveřejněním vznikne a půjčitel je dále oprávněn od této smlouvy odstoupit. Současně vypůjčitel bere na vědomí, že v případě nesplnění zákonné povinnosti je smlouva do tří měsíců od jejího podpisu bez dalšího zrušena od samého počátku.
3. Vypůjčitel podpisem smlouvy stvrzuje, že byl informován o zveřejnění této smlouvy včetně jejích případných změn v registru smluv, který je veřejně přístupný a který obsahuje údaje o smluvních stranách, předmětu smlouvy, výši finančního plnění, datu podpisu smlouvy a textový obraz smlouvy.
4. Veškeré smluvní vztahy, které nejsou upraveny touto smlouvou, a veškeré smluvní vztahy vzniklé na základě této smlouvy se řídí zák. č. 89/2012 Sb., občanský zákoník, ve znění pozdějších předpisů.
5. Smlouva je vyhotovena ve dvou (2) stejnopisech s platností originálu, z nichž půjčitel obdrží jeden (1) exemplář a vypůjčitel jeden (1) exemplář.
6. Nedílnou součástí této smlouvy je „Protokol o převzetí a vrácení předmětu výpůjčky“.
7. Jakékoliv změny této smlouvy lze provádět pouze formou písemných postupně číslovaných dodatků na základě dohody obou smluvních stran, jinak jsou veškeré změny či doplňky neplatné.
8. Smluvní strany shodně prohlašují, že tato smlouva byla uzavřena podle jejich pravé a svobodné vůle, nikoliv v tísní, ani za nápadně nevýhodných podmínek, na důkaz čehož připojují své vlastnoruční podpisy.

V Mostě dne:

**Mgr. Michal Soukup**  
**ředitel**  
**Oblastního muzea a galerie v Mostě, p. o.**

.....  
podpis a razítko půjčitele

V Praze dne:

**Richard Fuxa**  
**jednatel**  
**BigMedia, spol. s r.o.**

.....  
podpis a razítko vypůjčitele

**Příloha č. 1 ke Smlouvě o výpůjčce č. 17/2019: Seznam a fotodokumentace předmětu výpůjčky**

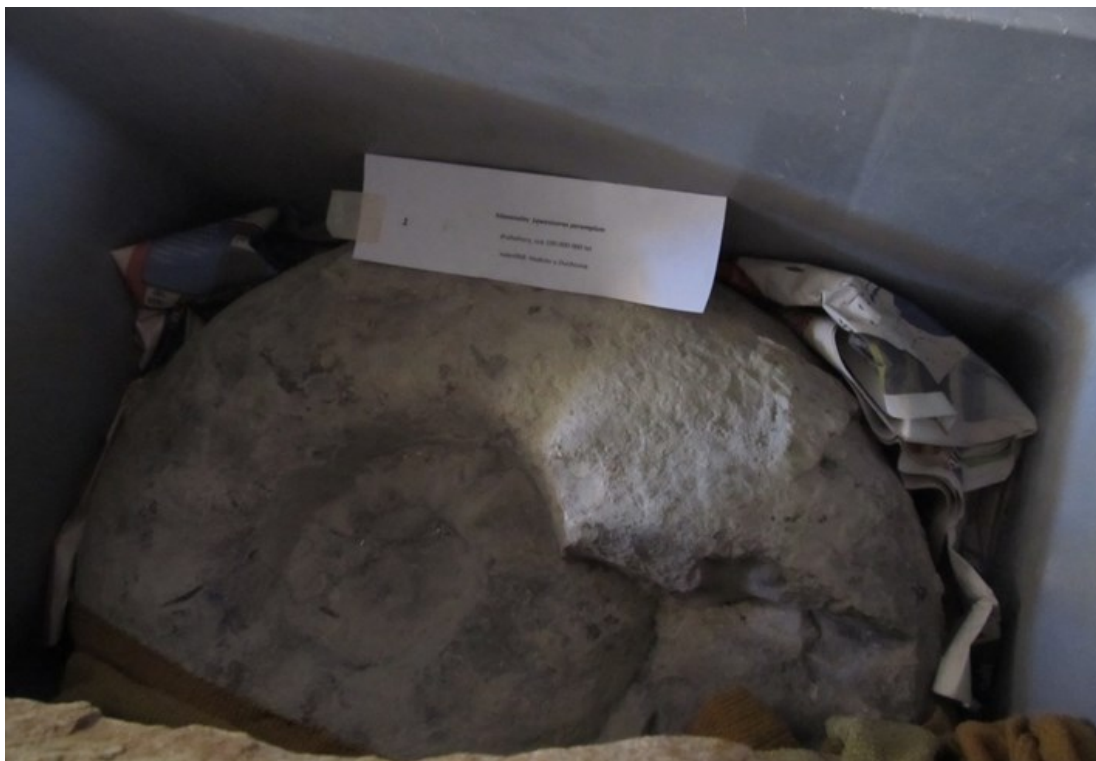
Pořadové číslo	Evidenční číslo exponátu	Exponát	Pojistná hodnota v Kč
1	sine	Zkamenělá schránka druhohorního hlavonožce druhu <i>Lewesiceras peramplum</i> . Průměr 45 cm	1.000,-
2	sine	Část zkamenělého stromu. Délka 90 cm, průměr 25 cm.	2.000,-
3	sine	Deska pevné horniny – pelosideritu s rostlinnými zkamenělinami. Délka 110 cm, šířka 17 cm	1.000,-

**Celkem 3 položky**

**Celkem pojistná hodnota: 4. 000,- Kč**

**Fotodokumentace předmětu výpůjčky:**

**Poř. č. 1**



Poř. č. 2 a poř. č. 3



**Příloha č. 2 ke Smlouvě o výpůjčce č. 17/2019:**

**Protokol o převzetí a vrácení předmětu výpůjčky**

**Předání předmětu výpůjčky vypůjčiteli**

Dne ..... byly pracovníkovi vypůjčitelské organizace předány sbírkové předměty uvedené v příloze č. 1 ke Smlouvě o výpůjčce č. 17/2019, které jsou předmětem výpůjčky výše uvedené uzavřené smlouvy

Datum: .....

.....  
Za vypůjčitele předmět výpůjčky převzal a prohlašuje, že je seznámen se stavem přebíraných předmětů, jež jsou předmětem výše uvedené smlouvy - Jméno, podpis a razítko

.....  
Jméno a podpis odborného pracovníka Oblastního muzea a galerie v Mostě, p. o., který předměty vydal

**Převzetí předmětu výpůjčky od vypůjčitele**

Datum: .....

.....  
Za Oblastní muzeum a galerii v Mostě, p. o. - Jméno, podpis a razítko

při zpětném převzetí zjištěny tyto závady:

.....  
(podpis přebírajícího zaměstnance OMGM)