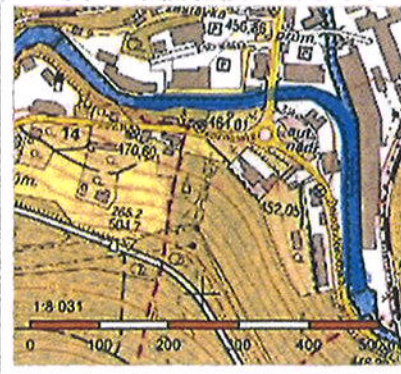


Informace o pozemku

Parcelní číslo:	1908/12
Obec:	Tanvald [5638201]
Katastrální území:	Tanvald [765023]
Číslo LV:	966
Výměra [m ²]:	11341
Typ parcely:	Parcela katastru nemovitostí
Mapový list:	DKM
Určení výměry:	Ze souřadnic v S-JTSK
Způsob využití:	koryto vodního toku přirozené nebo upravené
Druh pozemku:	vodní plocha



Vlastníci, jiní oprávnění

Vlastnické právo	Podíl
Česká republika,	
Právo hospodařit s majetkem státu	Podíl
Povodí Labe, státní podnik, Víta Nejedlého 951/8, Slezské Předměstí, 50003 Hradec Králové	

Způsob ochrany nemovitosti

Nejsou evidovány žádné způsoby ochrany.

Seznam BPEJ

Parcela nemá evidované BPEJ.

Omezení vlastnického práva

Typ	
Věcné břemeno (podle listiny)	

Jiné zápisy

Nejsou evidovány žádné jiné zápisy.

Řízení, v rámci kterých byl k nemovitosti zapsán cenový údaj

Více informací k cenovým údajům naleznete v k aplikaci.

Nemovitost je v územním obvodu, kde státní správu katastru nemovitostí ČR vykonává [Katastrální úřad pro Liberecký kraj, Katastrální pracoviště Jablonec nad Nisou](#).

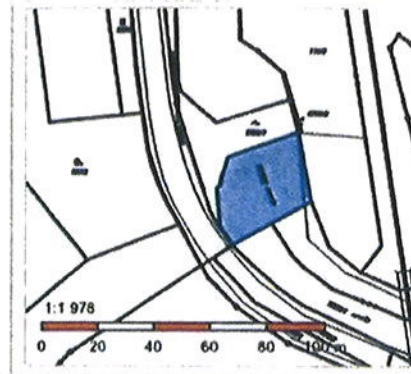
Zobrazené údaje mají informativní charakter. Platnost k 29.11.2018 08:00:00.

© 2004 - 2018 [Český úřad zeměměřičký a katastrální](#) - Pod sídlištěm 1800/9, Kobylisy, 18211 Praha 8
Podání určená katastrálním úřadům a pracovištím zasílejte přímo na [jejich e-mail adresu](#).

Verze aplikace: 5.5.3 build 0

Informace o pozemku

Parcelní číslo:	1908/22
Obec:	Tanvald 15638201
Katastrální území:	Tanvald 17650231
Číslo LV:	966
Výměra [m ²]:	856
Typ parcely:	Parcela katastru nemovitostí
Mapový list:	DKM
Určení výměry:	Ze souřadnic v S-JTSK
Způsob využití:	koryto vodního toku přirozené nebo upravené
Druh pozemku:	vodní plocha



Vlastníci, jiní oprávnění

Vlastnické právo	Podíl
Česká republika,	
Právo hospodařit s majetkem státu	Podíl
Povodí Labe, státní podnik, Víta Nejedlého 951/8, Slezské Předměstí, 50003 Hradec Králové	

Způsob ochrany nemovitosti

Nejsou evidovány žádné způsoby ochrany.

Seznam BPEJ

Parcela nemá evidované BPEJ.

Omezení vlastnického práva

Nejsou evidována žádná omezení.

Jiné zápisy

Nejsou evidovány žádné jiné zápisy.

Řízení, v rámci kterých byl k nemovitosti zapsán cenový údaj

Více informací k cenovým údajům naleznete v k aplikaci.

Nemovitost je v územním obvodu, kde státní správu katastru nemovitostí ČR vykonává [Katastrální úřad pro Liberecký kraj, Katastrální pracoviště Jablonec nad Nisou](#)

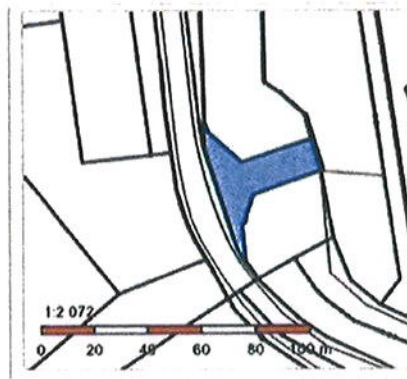
Zobrazené údaje mají informativní charakter. Platnost k 29.11.2018 08:00:00.

© 2004 - 2018 [Český úřad zeměměřický a katastrální](#). Pod sídlištěm 1800/9, Kobylisy, 18211 Praha 8
Podání určené katastrálním úřadům a pracovištím zasílejte přímo na [jejich e-mail adresu](#).

Verze aplikace: 5.5.3 build 0

Informace o pozemku

Parcelní číslo:	st. 1788/1
Obec:	Tanvald [5638201]
Katastrální území:	Tanvald [765023]
Číslo LV:	966
Výměra [m ²]:	695
Typ parcely:	Parcela katastru nemovitostí
Mapový list:	DKM
Určení výměry:	Ze souřadnic v S-JTSK
Druh pozemku:	zastavěná plocha a nádvoří
Stavba na pozemku:	vod. dílo, jez



Vlastníci, jiní oprávnění

Vlastnické právo	Podíl
Česká republika,	
Právo hospodařit s majetkem státu	Podíl
Povodí Labe, státní podnik, Víta Nejedlého 951/8, Slezské Předměstí, 50003 Hradec Králové	

Způsob ochrany nemovitosti

Nejsou evidovány žádné způsoby ochrany.

Seznam BPEJ

Parcela nemá evidované BPEJ.

Omezení vlastnického práva

Nejsou evidována žádná omezení.

Jiné zápisy

Nejsou evidovány žádné jiné zápisy.

Řízení, v rámci kterých byl k nemovitosti zapsán cenový údaj

Více informací k cenovým údajům naleznete v k aplikaci.

Nemovitost je v územním obvodu, kde státní správu katastru nemovitostí ČR vykonává [Katastrální úřad pro Liberecký kraj, Katastrální pracoviště Jablonec nad Nisou](#)

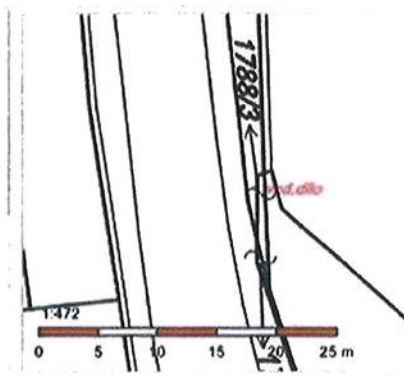
Zobrazené údaje mají informativní charakter. Platnost k 29.11.2018 08:00:00.

© 2004 - 2018 [Český úřad zeměměřický a katastrální](#) - Pod sídlištěm 1800/9, Kobylisy, 18211 Praha 8
Podání určená katastrálním úřadům a pracovištím zasílejte přímo na jejich e-mail adresu.

Verze aplikace: 5.5.3 build 0

Informace o stavbě

Katastrální území:	Tanvald 17650231
Číslo LV:	2037
Stavba stojí na pozemku:	p. č. st. 1788/1, st. 1788/2, st. 1788/3, st. 1788/4
Typ stavby:	vodní dílo
Způsob využití:	jez



Vlastníci, jiní oprávnění

Vlastnické právo	Podíl
KREDIT CENTRUM s.r.o., Riegrovo náměstí 15, 51301 Semily	

Způsob ochrany nemovitosti

Nejsou evidovány žádné způsoby ochrany.

Omezení vlastnického práva

Nejsou evidována žádná omezení.

Jiné zápisy

Nejsou evidovány žádné jiné zápisy.

Řízení, v rámci kterých byl k nemovitosti zapsán cenový údaj

Více informací k cenovým údajům naleznete v k aplikaci.

Nemovitost je v územním obvodu, kde státní správu katastru nemovitostí ČR vykonává [Katastrální úřad pro Liberecký kraj, Katastrální pracoviště Jablonec nad Nisou](#)

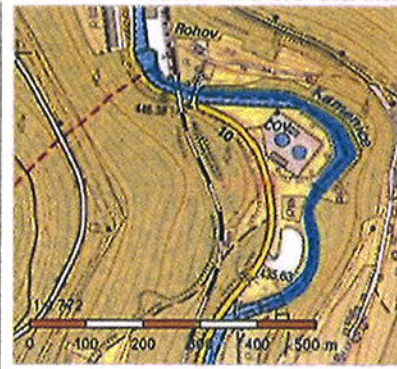
Zobrazené údaje mají informativní charakter. Platnost k 29.11.2018 08:00:00.

© 2004 - 2018 [Český úřad zeměměřičký a katastrální](#) - Pod sídlištěm 1800/9, Kobylisy, 18211 Praha 8
Podání určená katastrálním úřadům a pracovištím zasílejte přímo na [jejich e-mail adresu](#).

Verze aplikace: 5.5.3 build 0

Informace o pozemku

Parcelní číslo:	2662/2
Obec:	Tanvald [563820]
Katastrální území:	Šumburk nad Desnou [765031]
Číslo LV:	1960
Výměra [m ²]:	9007
Typ parcely:	Parcela katastru nemovitostí
Mapový list:	DKM
Určení výměry:	Ze souřadnic v S-JTSK
Způsob využití:	koryto vodního toku přirozené nebo upravené
Druh pozemku:	vodní plocha



Vlastníci, jiní oprávnění

Vlastnické právo	Podíl
Česká republika,	
Právo hospodařit s majetkem státu	Podíl
Povodí Labe, státní podnik, Vítá Nejedlého 951/8, Slezské Předměstí, 50003 Hradec Králové	

Způsob ochrany nemovitosti

Nejsou evidovány žádné způsoby ochrany.

Seznam BPEJ

Parcela nemá evidované BPEJ.

Omezení vlastnického práva

Typ	
Věcné břemeno (podle listiny)	

Jiné zápisy

Nejsou evidovány žádné jiné zápisy.

Řízení, v rámci kterých byl k nemovitosti zapsán cenový údaj

Nemovitost je v územním obvodu, kde státní správu katastru nemovitostí ČR vykonává [Katastrální úřad pro Liberecký kraj, Katastrální pracoviště Jablonec nad Nisou](#)

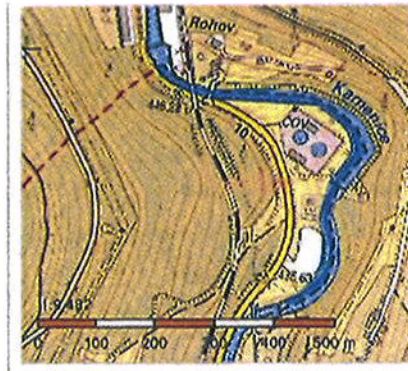
Zobrazené údaje mají informativní charakter. Platnost k 29.11.2018 08:00:00.

© 2004 - 2018 [Český úřad zeměměřický a katastrální](#). Pod sídlištěm 1800/9, Kobylisy, 18211 Praha 8
Podání určená katastrálním úřadům a pracovištím zasílejte přímo na jejich e-mail adresu.

Verze aplikace: 5.5.3 build 0

Informace o pozemku

Parcelní číslo: [1059/12](#)
 Obec: [Velké Hamry \[5638381\]](#)
 Katastrální území: [Velké Hamry \[778753\]](#)
 Číslo LV: [694](#)
 Výměra [m²]: 8793
 Typ parcely: Parcela katastru nemovitostí
 Mapový list: DKM
 Určení výměry: Ze souřadnic v S-JTSK
 Způsob využití: koryto vodního toku přirozené nebo upravené
 Druh pozemku: vodní plocha



Vlastníci, jiní oprávnění

Vlastnické právo	Podíl
Česká republika,	
Právo hospodařit s majetkem státu	Podíl
Povodí Labe, státní podnik, Vítá Nejedlého 951/8, Slezské Předměstí, 50003 Hradec Králové	

Způsob ochrany nemovitosti

Nejsou evidovány žádné způsoby ochrany.

Seznam BPEJ

Parcela nemá evidované BPEJ.

Omezení vlastnického práva

Nejsou evidována žádná omezení.

Jiné zápisy

Nejsou evidovány žádné jiné zápisy.

Řízení, v rámci kterých byl k nemovitosti zapsán cenový údaj

Nemovitost je v územním obvodu, kde státní správu katastru nemovitostí ČR vykonává [Katastrální úřad pro Liberecký kraj, Katastrální pracoviště Jablonec nad Nisou](#)

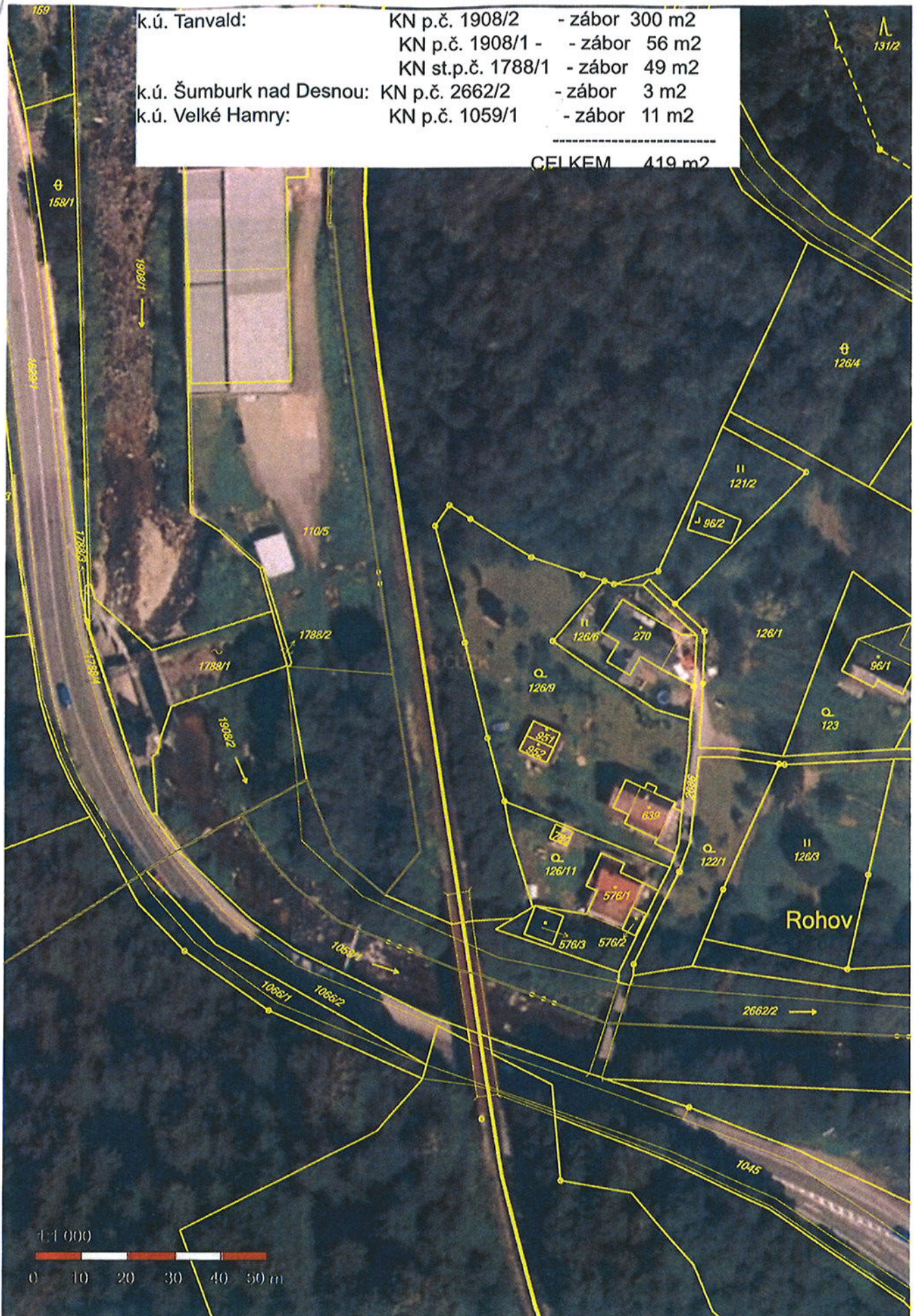
Zobrazené údaje mají informativní charakter. Platnost k 29.11.2018 08:00:00.

© 2004 - 2018 [Český úřad zeměměřický a katastrální](#), Pod sídlištěm 1800/9, Kobyličky, 18211 Praha 8
 Podání určená katastrálním úřadům a pracovištím zasílejte přímo na [jejich e-mail adresu](#).

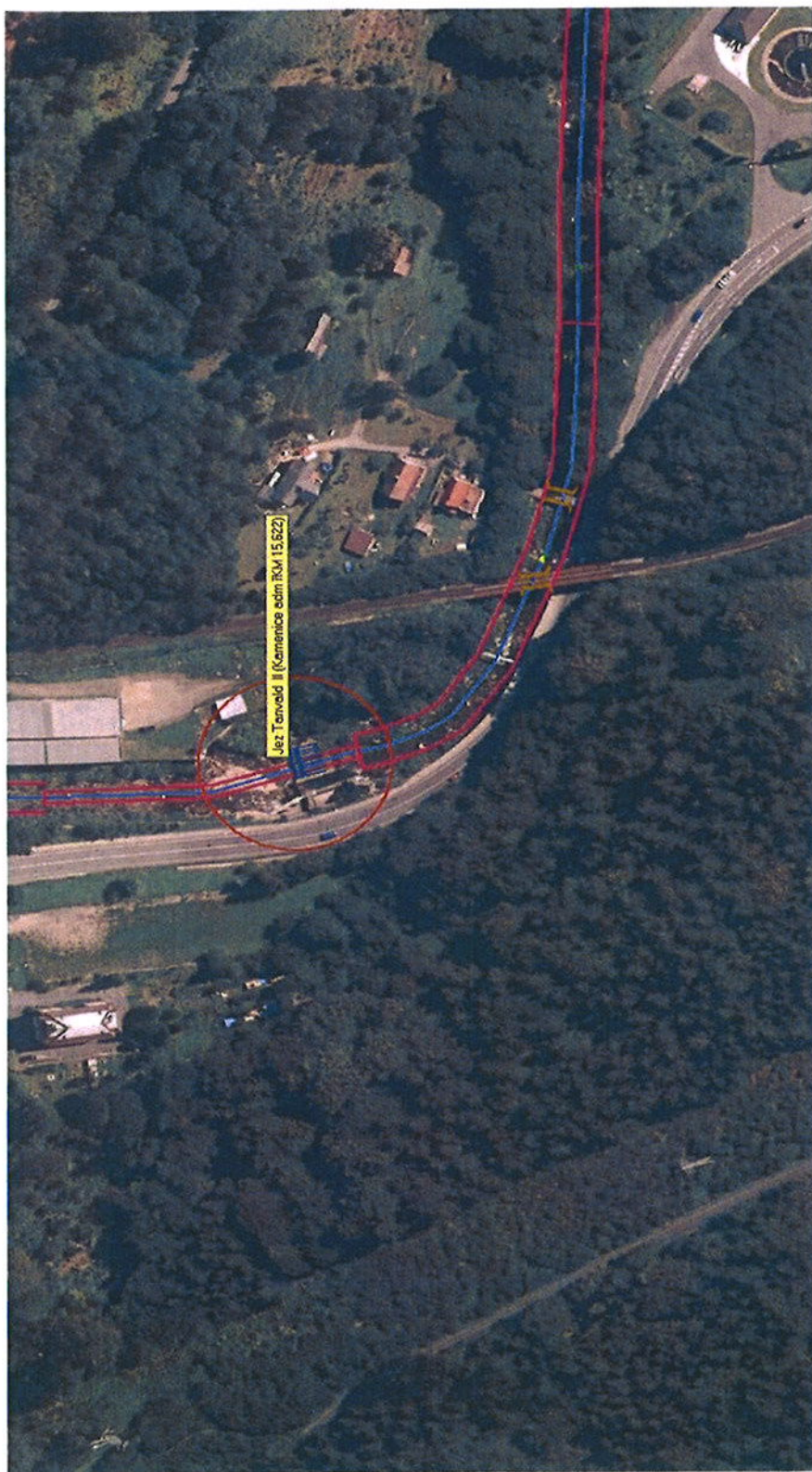
Verze aplikace: 5.5.3 build 0

k.ú. Tanvald:	KN p.č. 1908/2	- zábor 300 m ²
	KN p.č. 1908/1	- zábor 56 m ²
	KN st.p.č. 1788/1	- zábor 49 m ²
k.ú. Šumburk nad Desnou:	KN p.č. 2662/2	- zábor 3 m ²
k.ú. Velké Hamry:	KN p.č. 1059/1	- zábor 11 m ²

CELKEM 419 m²



Vodní tok Kamenice ř.km 15,622 – jez ve vlastnictví KREDIT CENTRUM s.r.o. – LV 2037 na pozemku st.p.č. 1788/1 – LV 966 v k.ú. Tanvald





Povodí Labe, státní podnik
Víta Nejedlého 951, 500 03 Hradec Králové

TELEFON 495 088 111
FAX 495 407 452
E-MAIL labe@pla.cz
IČ 70890005
DIČ CZ70890005
Bankovní spojení: ČSOB Hradec Králové
č.ú. 103914702/0300
IBAN CZ610300000000103914702
Obchodní rejstřík: spís. zn. A. 9473 vedená
u Krajského soudu v HK

Svatý Petr, spolek
Ing. Zbyněk Šonka
Krkonoská 154
468 41 TANVALD

VÁŠ DOPIS Č.J. / ZE DNE

ČÍSLO JEDNACÍ
TPČ/Cha/17/15401

VYŘIZUJE/LINKA

Ing. E. Charvátová/26
charvatovae@pla.cz

HRADEC KRÁLOVÉ

24.5.2017

Rybí přechod na vodním díle Popelnice na Kamenici v ř.km 15,622 – vyjádření k DUR

Dne 7. 4. 2017 jsme od Vás obdrželi k vyjádření dokumentaci k územnímu řízení pro stavbu rybního přechodu ve shora uvedené lokalitě, zpracovanou v březnu 2017 Projekční a technickou kancelář, s.r.o. Součástí záměru je souhlasné stanovisko vlastníka budovy na levém břehu (firmy Fmm Europe, SE) se stavbou rybního přechodu a se zvýšením hladiny o 6 cm při převodu Q100 přes korunu jezu.

Vlastníkem jezu a derivační MVE je firma Kredit Centrum s.r.o. Investorem stavby rybního přechodu je spolek Svatý Petr.

Předmětná dokumentace řeší umístění rybního přechodu do konstrukce stávajícího pevného jezu přimknutím ke štěrkové propusti. Rybní přechod o celkové délce 66 m a průtoku 0,175 m³/s bude rozdělen do dvou ramp. V místě stavby rybního přechodu bude pevný jez vybourán. Přístup k rybnímu přechodu bude zajištěn přes lávku. Ve stávající štěrkové propusti bude provedena výměna stávajícího ručně manipulovatelného stavidla za stavidlo s elektropohonem. Rybní přechod je navržen pro migraci pstruha, lipana, oukleje a parmy.

Stavbou rybního přechodu budou dotčeny pozemky p.č. 1908/1, 1908/2 a 1788/1 v k.ú. Tanvald, p.č. 1059/1 v k.ú. Velké Hamry a p.č. 2662/2 v k.ú. Šumburk nad Desnou, všechny v majetku státu s právem hospodařit pro Povodí Labe, státní podnik.

S dotčením majetku státu s právem hospodařit pro náš státní podnik **souhlasíme** za předpokladu, že před vydáním územního rozhodnutí bude se spolkem Svatý Petr uzavřena nájemní smlouva po dobu výstavby a smlouva o budoucí smlouvě o právu stavby. Obě tyto smlouvy budou po oboustranném podpisu předloženy k odsouhlasení na MZe. V dané věci kontaktujte naši pracovníci (Ing. Cermák tel. 495088893).

Dále požadujeme následující:

1. V rámci stavby rybního přechodu bude realizována stabilizace jezu a obou břehů v podjezí. Upozorňujeme, že v dotčené lokalitě eviduje náš státní podnik úpravu (kamenné zdivo). Rozsah stabilizačních prací požadujeme v rámci přípravy dokumentace pro stavební řízení projednat s našimi provozními pracovníky se sídlem v Turnově (tel. 481321388).
2. Vzhledem k tomu, že pravobřežní zeď je součástí komunikace, bude nezbytné, abyste svůj záměr projednali též s vlastníkem zdi a přilehlé komunikace I/10. Upozorňujeme, že nesmí docházet k vybřežování vody na tuto frekventovanou komunikaci.
3. V rámci projednávání nakládání s vodami bude prověřena velikost min. zůstatkového průtoku tak, aby byla v souladu s aktuálními hydrologickými daty a platnou legislativou a v rámci stavby bude zrealizován měrný profil v podjezí.

28615/2017/PLa



TPČ/17/15401

4. Do projektu pro stavební povolení bude zahrnut příčný řez rybního přechodu spolu s přílehlými balvanitými záhozy, s uvedením mocnosti záhozů a typu kamenů.

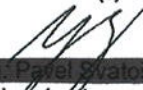
5. V rámci realizace stavby budou vyzvednuté kameny s hmotností nad 30 kg předány správci vodního toku, který je použije pro morfologické úpravy dna toku.

6. V předstihu před zahájením stavby bude nezbytné zpracovat a s námi projednat též povodňový a havarijný plán stavby.

Upozorňujeme, že vlastník jezu je povinen s námi uzavřít dohodu o finanční náhradě za omezení vlastnického práva k pozemkům v místě existence stávajícího jezu.

Toto vyjádření není stanoviskem správce povodí podle § 54 odst.4 zákona č.254/2001 Sb., o vodách a vyhlášky č.432/2001 Sb. ve znění novely č.40/2008 Sb.

Povodí Labe,
státní podnik
Víta Nejedlého 951
500 03 HRADEC KRÁLOVÉ
(5)


vedoucí odboru
technickoprovozní činnosti

Na vědomí

1. PL závod 1 Jablonec n. Nisou
2. OMAJ

MĚSTSKÝ ÚŘAD TANVALD

odbor stavební úřad a životní prostředí

Palackého 359, 468 41 Tanvald, tel.: 483 369 511, fax: 483 369 512, e-mail: [redacted]

Sp. zn.: MěÚT/20778/2018/SÚ a ŽP

V Tanvaldě dne 14.11.2018

Č.j.: MěÚT/20788/2018/SÚ a ŽP

Vyřizuje: [redacted]

Telefon : 483 369 560

Svatý Petr projekty s.r.o. (IČ 07634510)
Krkonošská 154
468 41 Tanvald

Věc

Stavba „Rybí přechod na řece Kamenici v ř.km 15,622, Tanvald II“ na ppč. 1908/1, 1908/2 a stpč. 1788/1 k.ú. a obec Tanvald, ppč. 2662/2 k.ú. Šumburk nad Desnou, obec Tanvald a ppč. 1059/1 k.ú. a obec Velké Hamry – změna v osobě stavebníka

Městský úřad v Tanvaldě, odbor stavební úřad a životní prostředí, bere na vědomí vaše sdělení, že stavebníkem (investorem) výše uvedené stavby bude spol. Svatý Petr projekty s.r.o. (IČ 07634510), se sídlem Krkonošská 154, Tanvald. Stavba byla povolena zdejším vodoprávním úřadem dne 7.6.2018, č.j. MěÚT/10643/2018, rozhodnutí nabylo právní moci dne 26.6.2018. V souladu s ustanovením § 73 odst. 2 zákona č. 500/2004 Sb., správní řád, v platném znění, je pravomocné rozhodnutí závazné i pro právní nástupce účastníků řízení, tedy i pro uvedenou společnost.

[redacted]
vedoucí odboru stavební úřad a ŽP

MĚSTSKÝ ÚŘAD TANVALD
ODBOR STAVEBNÍ ÚŘAD A ŽIVOTNÍ PROSTŘEDÍ 1

Na vědomí:
1. co