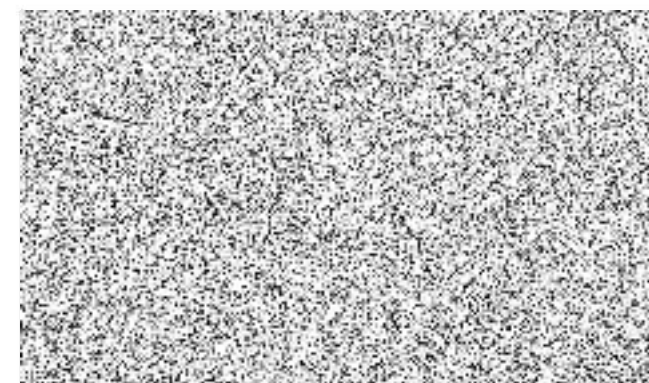


## VZDUCHOTECHNIKA

<b>REKAPITULACE NÁKLADŮ</b>	-	<b>NABÍDKA</b>
-----------------------------	---	----------------

	Dodávka	Montáž
Větrání školní kuchyně	341 750	77 000
<b>MEZISOUČET</b>	<b>341 750</b>	<b>77 000</b>
Náklady na dopravu	0,00%	0
<b>ZÁKLADNÍ ROZPOČTOVÉ NÁKLADY</b>	<b>341 750 Kč</b>	<b>77 000 Kč</b>
Komplexní vyzkoušení		0
Zaregulování zařízení		0
Zaškolení obsluhy		0
<b>DOPLŇKOVÉ ROZPOČTOVÉ NÁKLADY</b>		<b>0 Kč</b>
<b>MEZISOUČET</b>	<b>341 750 Kč</b>	<b>77 000 Kč</b>
<b>C E L K E M</b>	<b>418 750 Kč</b>	

Cena je bez DPH



Pozice	Název	Měrná jednotka	Počet	Cena dodávky jednotková	Cena montáže jednotková	Cena dodávky celkem	Cena montáže celkem
<b>Větrání školní kuchyně</b>							
	<b>VZT sestava REMAK</b>						
1	Radiální přívodní ventilátor, 6000m3/hod, 640 Pa	ks	1,000	42 875,00	0,00	42 875,00	0,00
2	Radiální odvodní ventilátor, 7000m3/hod, 640 Pa	ks	1,000	42 875,00	0,00	42 875,00	0,00
3	Radiální odvodní ventilátor, 3000m3/hod, 400 Pa	ks	1,000	20 745,00	0,00	20 745,00	0,00
4	Deskový rekuperátor, 7000 m3/hod	ks	1,000	96 250,00	0,00	96 250,00	0,00
5	Filtr EU 5, 7000 m3/hod	ks	2,000	6 475,00	0,00	12 950,00	0,00
6	Teplotní chřivač, 25 kW - DODÁVKA V DALŠÍ ETAPĚ	ks	0,000	0,00	0,00	0,00	0,00
7	Tlumení hluku	ks	1,000	0,00	0,00	0,00	0,00
8	<b>Kompletní systém MaR pro ventilátory a rekuperátor</b>	kpl	1,000	48 456,00	0,00	48 456,00	0,00
9	Potrubní rozvod čtyřhranný	m2	60,000	420,00	0,00	25 200,00	0,00
10	Tepečná izolace kaučuková tl. 20 mm	m2	45,000	563,00	0,00	25 335,00	0,00
11	Demontáže a ekologická likvidace stávajícího, případně dalšího zařízení	kpl	1,000	0,00	8 000,00	0,00	8 000,00
12	Montáž VZT	kpl	1,000	0,00	65 000,00	0,00	65 000,00
13	Montážní materiál	ks	1,000	5 626,00	0,00	5 626,00	0,00
14	Příslušenství VZT, pružné manžety, ocelové konstrukce	ks	1,000	7 438,00	0,00	7 438,00	0,00
15	Doprava	kpl	1,000	9 000,00	0,00	9 000,00	0,00
16	Zaregulování zařízení	kpl	1,000	0,00	4 000,00	0,00	4 000,00
17	Projektová dokumentace skutečného stavu	kpl	1,000	5 000,00	0,00	5 000,00	0,00
						<b>341 750,00</b>	<b>77 000,00</b>

## **Akce : VZT do školní kuchyně**

**Zadavatel: Wadorfská základní škola a mateřská škola Brno**

### **Popis technického řešení - realizace**

#### **Stávající stav**

V současné době jsou nově provedení potrubní rozvody a distribuce vzduchu v prostoru kuchyně. Nad varnými plochami jsou osazeny odsávací digestoře v nerezovém provedení s tahokovovými filtry. Přívod vzduchu je zajištěn textilní vyústkou.

Ve strojově vzduchotechniky je osazen přívodní a odvodní ventilátor. Zařízení je morálně i technicky zastaralé není vybaveno rekuperací, má demontovaný filtry vzduchu, ohřívač apod. Funguje pouze přívodní a odvodní ventilátor. Jejich vzduchové výkony již nejsou dostatečné s ohledem na nově instalované digestoře. Zejména odvod vzduchu je nedostatečný.

#### **Návrh nového zařízení**

Ve strojově vzduchotechniky budou demontovány původní ventilátory pro odvod vzduchu z kuchyně a z jídelny a dále přívodní ventilátor pro kuchyni . Do nově připraveného prostoru bude namontováno nové vzduchotechnické zařízení. Nově dodávaná VZT sestava bude od výrobce REMAK a skládá se z deskového rekuperátoru, přívodního a odvodního ventilátoru vč. filtrů. Výkon přívodního a odvodního ventilátoru je 6.000 m<sup>3</sup>/hod a 7.000 m<sup>3</sup>/hod při tlaku 640 Pa. Sání čerstvého vzduchu bude napojeno na nasávací kanál. Odvod znehodnoceného vzduchu bude napojen na stávající potrubí, které je vyústěno ze strojovny mimo objekt. Filtrovaný a tepelně upravený vzduchu bude napojen na stávající potrubní rozvody, které jsou vyústěny do strojovny VZT.

Výše popsané zařízení s rekuperací tepla je určeno pro centrální kuchyni. Pro výdej jídla bude sloužit samostatný nově instalovaný ventilátor o výkonu 3.000 m<sup>3</sup>/hod při tlaku 400 Pa.

V rámci dodávky vzt jednotky bude dodán také jednoduchý ovládací systém MaR, který bude zajišťovat všechny funkce nutné k provozu VZT zařízení. Systém MaR musí být rozšiřitelný o řízení teplovodního ohřívače popř. chlazení.

#### **Výpis prvků VZT**

Radiální odvodní ventilátor, 6000m <sup>3</sup> /h, 640Pa	1x
Radiální odvodní ventilátor, 7000m <sup>3</sup> /h, 640Pa	1x

Radiální přívodní ventilátor, 3000m <sup>3</sup> /h, 400Pa	1x
Deskový rekuperátor, 7000m <sup>3</sup> /h	1x
Filtr EU 5 7000m <sup>3</sup> /h	2x
Kompletní systém MaR, kabeláže, ovládání VZT	komplet 1
Potrubní rozvod čtyřhranný	60m <sup>2</sup>
Tepelná izolace kaučuková tl. 20mm	45m <sup>2</sup>
Demontáže a ekologická likvidace stávajícího zařízení	komplet 1
Montáž VZT	
Montážní materiál	
Příslušenství VZT, pružné manžety apod., ocelová konstrukce	
Doprava	
Zaregulování zařízení	
Projektová dokumentace, skutečné provedení	

