

Protokol o podrobné prohlídce

mostního objektu provedené dle Vyhlásky MD č. 177/95 Sb.,
a předpisu SŽDC S5 Správa mostních objektů

TT 0502	Mladotice (mimo) – Žatec (mimo) (vč. Žatec západ)	DŮ 02	Mladotice – Žihle	evd. km	140,492
Objekt	Most	šířá trať	Víťová název: Chrástovice		
délka mostu	10,80 m	počet otvorů	1	počet kolejí na mostě	1
Elektrizace: ne					
Objednatel: SŽDC, s.o., OŘ Plzeň		rychlost na mostě / rychlost traťová [km/h]: 65/70	traťová třída zatížení s přidruženou rychlostí C3-70		
Návrh hodnocení stavebního stavu	2/2	Vedoucí regionálního pracoviště	Rok podrobné prohlídky		2017



Pohled zleva

Obchodní firma:

Správa železniční dopravní cesty, státní organizace
Sídlo: Praha 1 – Nové Město, Dlážděná 1003/7, PSČ 110 00

Zápis v obch. rejstříku: Městský soud v Praze, spis. značka A 48384

www.szdc.cz

Doručovací adresa:

Správa železniční dopravní cesty, státní organizace
Technická ústředna dopravní cesty,

Malletova 10/2363, 190 00 Praha 9 – Libeň

www.tudc.cz

Technická ústředna založena 1957



URS is a member of Register of Standards Holdings Ltd. URS is a member of Register of Standards Holdings Ltd.
Tato logo prokazuje, že TUOC má zaveden integrovaný systém managementu zajišťující soulad s normou ISO 9001 a ISO 27001. Nevztahují se na dodávky služeb nebo výrobků.

PROTOKOL O PODROBNĚ PROHLÍDKĚ

TU **0502** Mladotice (mimo) – Žatec (mimo) (vč. Žatec západ)Evd. km **140,492**

I. Celkový popis objektu

Základní údaje o mostu:

Souřadnice středu objektu: GPS: 50°00'29.516"N, 13°21'26.717"E

Délka mostu: 10,80 m (MES)

Šířka mostu: 5,20 m (MES)

Výška objektu: 9,00 m (MES)

Délka přemostění: 5,69 m

Úhel křížení: 90°

Objekt: kolmý

Elektrizace: není

Počet kolejí: 1

Počet nosných konstrukcí: 1

Počet otvorů: 1

Výška kolejového lože: 1,90 m (MES)

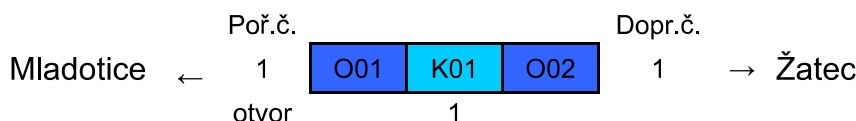
Přemostěná překážka: trvalý vodní tok, účelová komunikace zpevněná (MES)

Podmínky při podrobné prohlídce:

Teplota: + 24,0 °C

Počasí: zataženo – proměnlivé počasí

Schéma mostního objektu:



1. Nosná konstrukce

Konstrukce K 01

- Klenbová, půlkruhová, kamenná, nepravidelné řádkování, prostá, kolmá
- Rozměry NK: šířka 4,90 m (MES, bez říms), délka 6,70 m (MES), rozpětí 6,20 m (MES)
- Podélná spára: není
- Povrchová úprava: není
- Uložení: přímé
- Věnce: kamenné klenáky
- Čelní zdi: kamenné zdivo, nepravidelné řádkování, v horní části pravidelné
- Římsy: betonové
- Výška kolejového lože: 1,90 m (MES)
- Rok výstavby: 1872 (MES), na NK není uvedeno
- Rok opravy: není uvedeno

2. Spodní stavba

Opěra O 01

- Opěra: kamenná, nepravidelné řádkování
- Podélná spára: není
- Rozměry: šířka 4,90 m, výška 5,10 m
- Křídla:
 - vlevo – svahové, šikmé, materiál: kamenné zdivo, nepravidelné řádkování, délka 8,50 m, římsa – kamenné kvádry

PROTOKOL O PODROBNĚ PROHLÍDCE

TU 0502 Mladotice (mimo) – Žatec (mimo) (vč. Žatec západ)	Evd. km 140,492
------------------------------------------------------------------	------------------------

vpravo – svahové, šikmé, materiál: kamenné zdivo, nepravidelné řádkování, délka 11,70 m, římsa – kamenné kvádry

- Rok výstavby: 1872 (MES)
- Rok opravy: není uvedeno

Opěra O 02

- Opěra: kamenná, nepravidelné řádkování
- Podélná spára: není
- Rozměry: šířka 4,90 m, výška 5,10 m
- Křídla:

vlevo – svahové, šikmé, materiál: kamenné zdivo, nepravidelné řádkování, délka 8,50 m, římsa – kamenné kvádry

vpravo – svahové, šikmé, materiál: kamenné zdivo, nepravidelné řádkování, délka 11,70 m, římsa – kamenné kvádry

- Rok výstavby: 1872 (MES)
- Rok opravy: není uvedeno

3. Železniční svrtek:

Číslováno dle dopr. (poř.) číslování (MES)

Kolej č. 1 (1)

- Směrové uspořádání koleje po délce objektu: v pravém oblouku s převýšením
- Výškové uspořádání koleje po délce objektu: nezjištěno
- Tvar kolejnic: S49, svařované
- Tvar podkladnic: rozponové
- Kolejnicové podpory: betonové pražce (SB 5)
- Poloha kolejnicových styků: za objektem otevřené kolejnicové styky se spojkami, rozevření vlevo 0, vpravo 0
- Kolejové lože: průběžné štěrkové, uzavřené

4. Vybavení mostu:**Zábradlí**

- Popis zábradlí: ocelové, šroubované, sloupky vlevo v dolní části krepované („L“ profily)
- Počet madel/příčlích: 1/1
- Výška zábradlí nad pochozí plochou:
 - vlevo 1,02 m
 - vpravo 1,07 m
- Délka zábradlí:
 - vlevo 14,84 m
 - vpravo 14,84 m
- Počet sloupků:
 - vlevo 8 ks
 - vpravo 8 ks
- Dilatace: 2 x šroubovaný spoj
- Upevnění sloupků: zalité v římsách, krajní sloupky v betonových patkách
- Půdorysný tvar: přímý

Bezpečnostní nátěry a vstraně tabulky

- Krajní sloupky zábradlí vlevo i vpravo opatřeny pásky s bezpečnostním nátěrem
- Tabulky: nejsou osazené

PROTOKOL O PODROBNĚ PROHLÍDCE

TU 0502 Mladotice (mimo) – Žatec (mimo) (vč. Žatec západ)	Evd. km 140,492
------------------------------------------------------------------	------------------------

Odvodněň

- V opěrách O 01 a O 02 1 x odvodňovací otvor
- V křídle O 01 vpravo 4 x odvodňovací otvor
- V křídle O 02 vlevo 2 x odvodňovací otvor
- V křídle O 02 vpravo 3 x odvodňovací otvor

Jiná a cizí zařízení okolního objektu

- Z vnější strany pravého zábradlí na konzolách veden plechový kabelový žlab 100/125 mm
- Vpravo za a na mostě sloupek pro měření GPK
- Pod levou římsou veden kabel v plastové chráničce
- Vlevo za objektem hektometrovník
- Mostní otvor: šterková cesta, podél opěr vegetace
- Na začátku levé římsy nivelační značka
- Přijezd k mostu je možný, dle GPS souřadnic středu objektu (za obcí Chrašovice)

5. Přečody do trati:

- Na obou koncích říms vlevo i vpravo se sesypává šterk na svah, přechod do trati není bezpečný - výškové rozdíly

6. Prostorové uspořádání na objektu a pod ním

6.1 Prostorové uspořádání na objektu:

- Vzdálenost vnitřního líce zábradlí od osy koleje č. 1:

	na začátku	uprostřed	na konci
Vlevo	2410 mm	2550 mm	2870 mm
Vpravo	2730 mm	2480 mm	2360 mm

- Vzdálenost vnitřní hrany římsy od osy koleje č. 1:

	na začátku	uprostřed	na konci
Vlevo	1770 mm	1840 mm	1970 mm
Vpravo	2120 mm	2040 mm	1900 mm

- Zábradlí vlevo i vpravo zasahuje do VSMP, krajní sloupky opatřeny pásky s bezpečnostním nátěrem.
- Římsa vlevo i vpravo zasahuje do nutného obrysu kolejového lože.

6.2 Prostorové uspořádání pod objektem:

- Kolmá světlost: 5,69 m (MES)
- Volná výška: 6,25 m (nejmenší naměřená pod vrcholem klenby)

PROTOKOL O PODROBNĚ PROHLÁDCE

TU 0502 Mladotice (mimo) – Žatec (mimo) (vč. Žatec západ)	Evd. km 140,492
------------------------------------------------------------------	------------------------

II. Popis závad a poruch

1. Stav nosné konstrukce.

Konstrukce K 01:

Vlastní konstrukce:

- Zdivem klenby místy prosakuje voda s výluhy pojiva a tvoří se krápníky (viz foto č. 1 a 2)
- Patou klenby místy prosakuje voda s výluhy pojiva (viz foto č. 2)
- V pravé části klenby ve vrcholu podélná trhlinka šířky až 10 mm v délce 1,00 m (viz foto č. 3)
- Spárování zdiva místy popraskané, jednotlivě vypadané
- Povrchové zvětvávání zdiva

Věnc:

- Vlevo: spárování klenáků místy popraskané a jednotlivě vypadané, místy průsaky vody s výluhy pojiva (zejména z podhledu)
- Vpravo: spárování klenáků místy popraskané a jednotlivě vypadané, místy průsaky vody s výluhy pojiva (zejména z podhledu)

Čelní zeď:

- Vlevo: trhlinka ve spáře mezi věncem klenby a čelním zdivem, nad O 01 v místě trhliny vypadané spárování, jednotlivé kameny zdiva popraskané a prasklé, jednotlivě narůstá mech a drobná vegetace
- Vpravo: trhlinka ve spáře mezi věncem klenby a čelním zdivem, nad O 02 v místě trhliny vypadané spárování, zdivem místy prosakuje voda s výluhy pojiva, jednotlivé kameny zdiva popraskané a prasklé, jednotlivě narůstá mech a drobná vegetace

Římasy:

- Vlevo: v římsě 11 x příčná smršťovací trhlinka šířky až 0,5 mm na celou výšku i šířku římsy, římsa porůstá mechem a lišejníkem
 - Vpravo: v římsě 7 x příčná smršťovací trhlinka šířky až 0,5 mm na celou výšku i šířku římsy, na konci u 7. sloupku zábradlí římsa odpadá v délce 0,3 m (roh), římsa porůstá mechem a lišejníkem
- Od PPM 2014 **nedošlo** k viditelnému zhoršení stavu

2. Stav spodní stavby

Opěra O 01:

Opěra:

- Zdivem jednotlivě mírně prosakuje voda s jednotlivými výluhy pojiva (viz foto č. 4)
- Spárování zdiva místy popraskané, jednotlivě vypadané
- Zdivo jednotlivě povrchově zvětválé, jednotlivé kameny popraskané, prasklé

Křídlo vlevo:

- Spárování zdiva místy popraskané, jednotlivě vypadané (viz foto č. 6)
- Římsa ve střední části odtržená, spárování pod římsou jednotlivě hloubkově vypadané
- Křídlo místy porůstá mechy a lišejníky
- Římsa shora zanesená, porůstá mechem a drobnou vegetací

Křídlo vpravo:

- Spárování zdiva místy popraskané, jednotlivě vypadané
- Římsa ve střední části odtržená, spárování pod římsou jednotlivě hloubkově vypadané
- Křídlo místy porůstá mechy a lišejníky
- Římsa shora zanesená, porůstá mechem a drobnou vegetací
- V době PPM křídlo přerostlé keřem → ne zcela zkontrolováno

- Od PPM 2014 **nedošlo** k viditelnému zhoršení stavu

PROTOKOL O PODROBNĚ PROHLÍDKĚ

TU 0502 Mladotice (mimo) – Žatec (mimo) (vč. Žatec západ)	Evd. km 140,492
------------------------------------------------------------------	------------------------

Opěra O 02:

Opěra:

- Zdivem jednotlivě mírně prosakuje voda s výluhy pojiva (viz foto č. 5)
- Spárování zdiva místy popraskané, jednotlivě vypadané
- Zdivo jednotlivě povrchově zvětralé, jednotlivé kameny popraskané, prasklé
- Zdivo jednotlivě při oklepu duté

Křídlo vlevo:

- Spárování zdiva místy popraskané, ojediněle vypadané
- Zdivo v plochách povrchově zvětralé
- Křídlo místy porůstá mechy a lišejníky
- Římsa shora zanesená, porůstá mechem a drobnou vegetací

Křídlo vpravo:

- Spárování zdiva místy popraskané, jednotlivě vypadané
- Zdivo v plochách povrchově zvětralé a při oklepu duté
- Křídlo místy porůstá mechy a lišejníky
- Římsa shora zanesená, porůstá mechem a drobnou vegetací

- Od PPM 2014 **nedošlo** k viditelnému zhoršení stavu

3. Stav železničního svrátku

Číslováno dle dopr. (poř.) číslování

Kolej č. 1 (1)

- Stav podkladnic: povrchová koroze
- Stav kolejnic: stav dobrý
- Stav upevnění:
 - levý kolejnicový pás – držebnost upevňovadel dobrá
 - pravý kolejnicový pás – držebnost upevňovadel dobrá
- Stav pražců: podélně popraskané
- Stav kolejnicových styků: stav dobrý
- Stav kolejového lože: místy porůstá drobnou vegetací (zejména před a za objektem)

4. Stav vybavení**Zábradlí**

Vlevo:

- PKO zábradlí zničená na 90% plochy (Ri 5), koroze
- Sloupky č. 5, 6 a 7 vykloněné směrem od osy kolej až o 70 mm na celou výšku
- Madlo a příčle ve 4. poli deformované směrem dolů až o 100 mm v délce 2,00 m
- Příčle u sloupku č. 5 utržená
- Sloupek č. 1 z poloviny odrezlý
- Sloupky č. 4, 5 a 6 a dolní části v ohybu prasklé v délce až 80 mm
- Zábradlí po celé délce zvlněné, není pevné

Vpravo:

- PKO zábradlí zničená na 90% plochy (Ri 5), koroze
- Sloupek č. 7 v dolní části deformovaný ve směru staničení o 70 mm v délce 500 mm
- Sloupek č. 7 vylomená římsa, bez zalití
- Příčle u 7. sloupku utržená
- Zábradlí pevné

PROTOKOL O PODROBNĚ PROHLÍDKĚ

TU 0502 Mladotice (mimo) – Žatec (mimo) (vč. Žatec západ)	Evd. km 140,492
------------------------------------------------------------------	------------------------

Bezpečnostní nátěry a vložení tabulky

- Nátěry: stav dobrý
- Tabulky: nejsou osazené

Odvodnění

- Odvodňovací otvory v křídlech částečně zanesená, nárůst drobné vegetace

Jiná a cizí zařízení okolí objektu

- V okolí mostu roste keřovitá vegetace.
- Mostní otvor: cesta stav dobrý

5. Přečходы do trati:

- Na obou koncích říms vlevo i vpravo se sesypává štěrky na svah, přechod do trati není bezpečný - výškové rozdíly

III. Návrh hodnocení stavbního stavu jednotlivých částí**Hodnocení nosné konstrukce:****Konstrukce K 01 Č hodnocení stupněm 2****z těchto důvodů:**

- Zdivem klenby, úložnými spárami a věnci místy prosakuje voda s výluhy pojiva, tvoří se krápníky
- V pravé části klenby ve vrcholu podélná trhlinka šířky až 10 mm v délce 1,00 m
- Spárování zdiva místy popraskané a vypadané

Hodnocení podstavby:**Opěra O 01 Č hodnocení stupněm 2****z těchto důvodů:**

- Jednotlivé mírné průsaky vody s výluhy pojiva
- Spárování zdiva opěry a křídel místy popraskané a vypadané

Opěra O 02 Č hodnocení stupněm 2**z těchto důvodů:**

- Jednotlivé mírné průsaky vody s výluhy pojiva
- Spárování zdiva opěry a křídel místy popraskané a vypadané

PROTOKOL O PODROBNĚ PROHLÍDKĚTU **0502** Mladotice (mimo) – Žatec (mimo) (vč. Žatec západ)Evd. km **140,492****IV. Návrh hodnocení stavebního stavu objektu**

V souladu s předpisem SŽDC S5, částí druhou a na základě provedené podrobné prohlídky mostu navrhuji následující výsledné hodnocení stavebního stavu:

⇒ **nosná konstrukce: K 2**

na základě hodnocení K 01

⇒ **spodní stavba: S 2**

na základě hodnocení O 01 a O 02

Podrobná prohlídka provedena dne: 03.08.2017

Protokol o podrobné prohlídce zpracoval

Přílohy protokolu:

Příloha č. 1 – fotodokumentace závad a poruch

PROTOKOL O PODROBNÖ PROHLÄDCE Ā Příloha Ā. 1

TU **0502** Mladotice (mimo) – Žatec (mimo) (vĀ. Žatec západ)Evd. km **140,492**

Foto Ā. 1 Ā Konstrukce K 01 Ā
průsaky vody s vřluhy pojiva

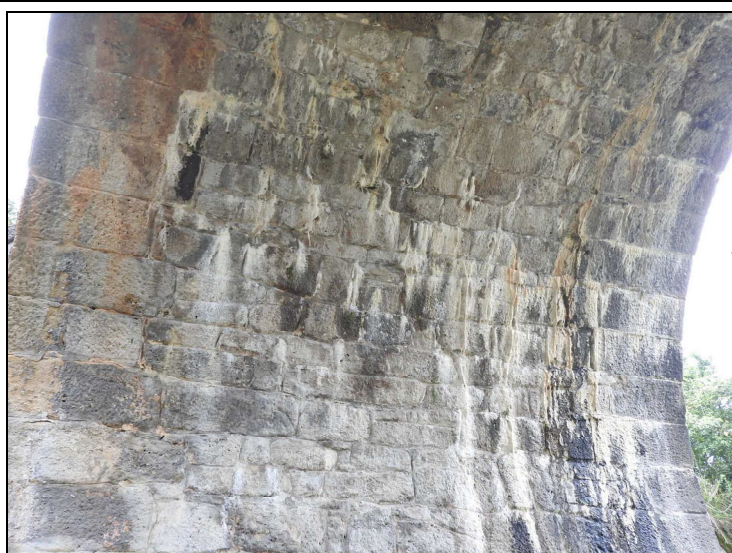


Foto Ā. 2 Ā Konstrukce K 01 Ā
průsaky vody s vřluhy pojiva nad
O 02

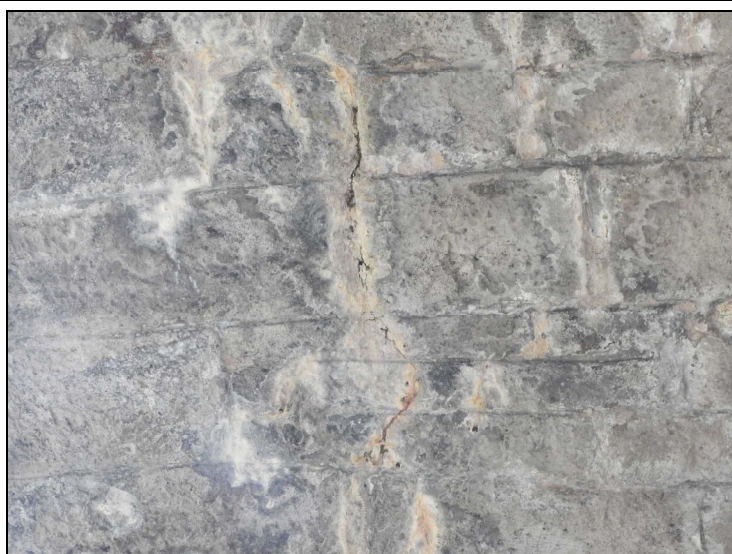


Foto Ā. 3 Ā Konstrukce K 01 Ā
podölnä trhlina v pravö Āsti, šřky
ař 10 mm v dölce 1,00 m

PROTOKOL O PODROBNÖ PROHLÄDCE Ā Přřloha Ā. 1

TU **0502** Mladotice (mimo) – Žatec (mimo) (vĀ. Žatec západ)Evd. km **140,492**

Foto Ā. 4 Ā Opěra O 01 Ā prŭsaky vody s vřluhy pojiva, povrĀovň zvěträvänřzdiva

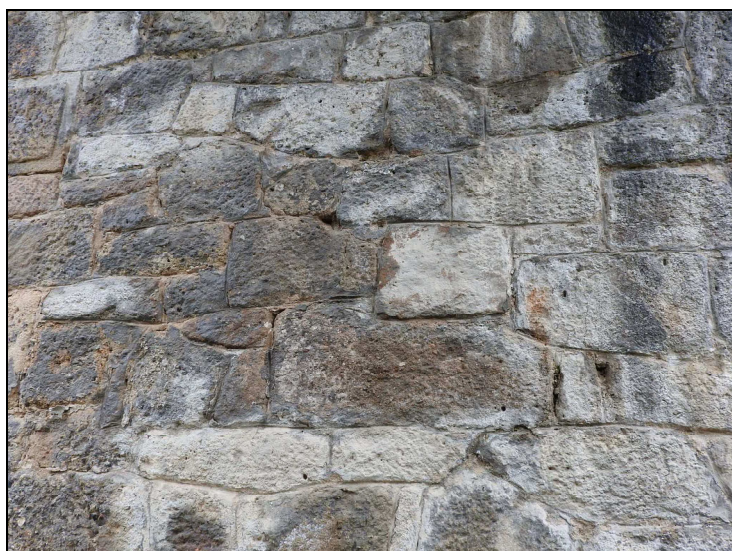


Foto Ā. 5 Ā Opěra O 02 Ā prŭsaky vody s vřluhy pojiva

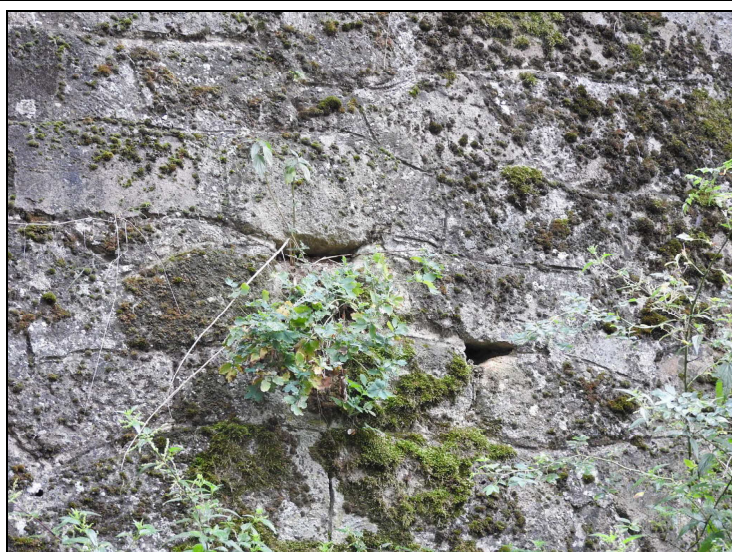


Foto Ā. 6 Ā Opěra O 01 Ā křřdlo vlevo Ā vypadanň spärovänř vegetace

Ověřovací doložka změny datového formátu dokumentu podle § 69a zákona č. 499/2004 Sb.

Doložka číslo: 332263

Původní datový formát: application/pdf

UUID původní komponenty: 889c7393-332c-487e-8e1a-3dcc352798c0

Jméno a příjmení osoby, která změnu formátu dokumentu provedla:

System ERMS (zpracovatel dokumentu Markéta URBÁNKOVÁ)

Subjekt, který změnu formátu provedl: Správa železniční dopravní cesty, státní organizace

Datum vyhotovení ověřovací doložky: 10.07.2019 11:03:07



1c9f8c59-3d8a-4a31-911b-aae0d92babd9