

DOPRAVNÍ STUDIE – SVÍTKOV, TÁBORSKÁ JIH

Dopravní studie má za cíl posoudit vhodnost zastavění nové lokality jižně od ulice Táborská. Dále popsat dopad teoreticky možných dopravních propojení stávající + navrhované lokality na okolní zástavbu.

PODKLAD

Dopravní posouzení lokality rodinných domů ve Svítkově (ohraničené ulicemi Žižkova, Kostnická, Františka Ventury a Táborská).

POSUZOVANÉ VARIANTY

Varianta A = stávající zástavba severně od ul. Táborská

Realizace propojení přes most do ulice U Moruší

- a. Vyčíslení vyvolaného zvýšení dopravní intenzity v ulici U Moruší (stav + nárůst)
- b. Posouzení dopravního uspořádání ulice ve vztahu k teoretické dopravní zátěži vyvolané realizací propojení přes most

Varianta B = nová zástavba jižně od ul. Táborská

Realizace propojení přes Bylanku do ulice U Bylanky s propojením se zástavbou na severu

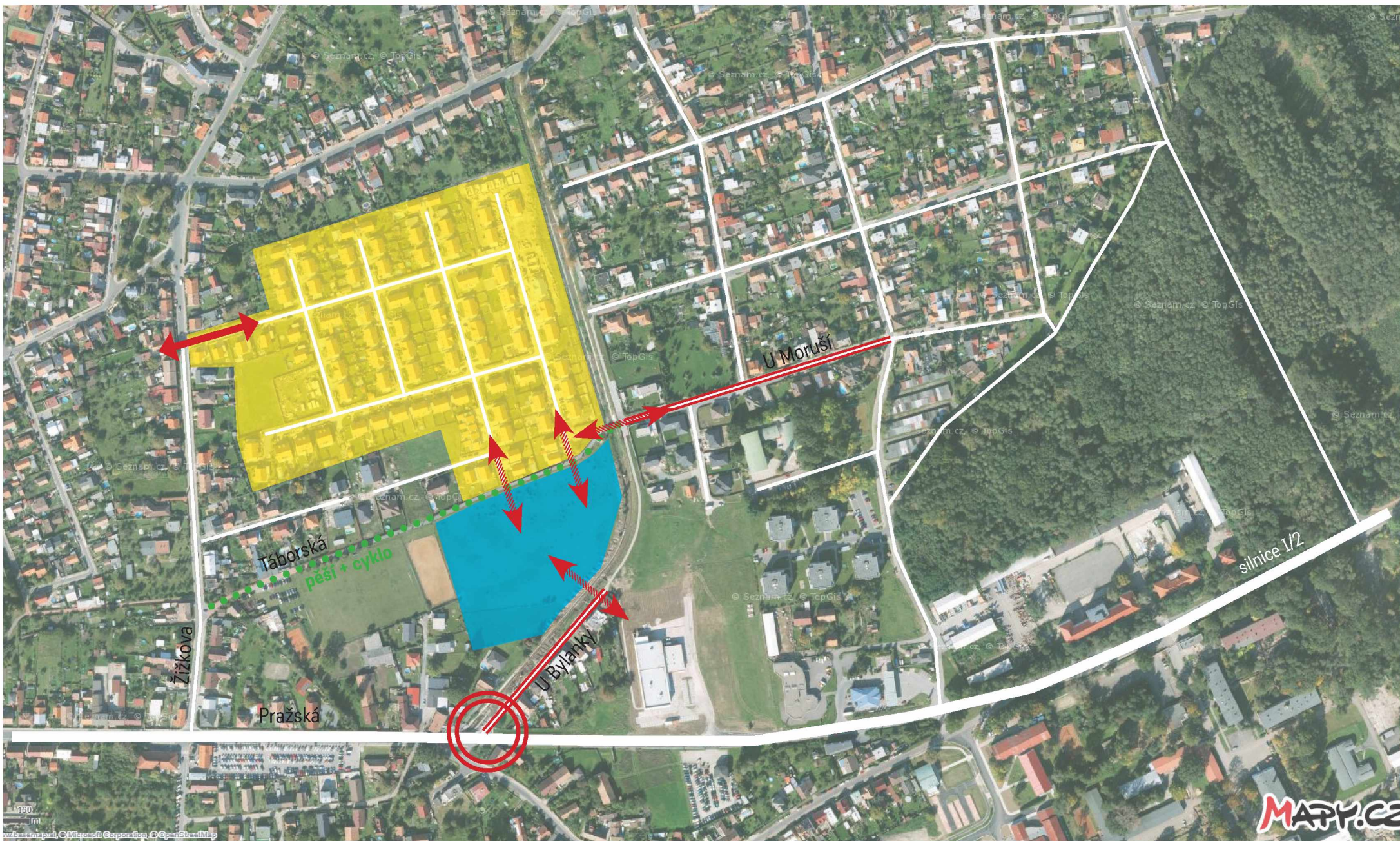
- a. Vyčíslení vyvolaného zvýšení dopravní intenzity v ulici U Bylanky (stav + nárůst)
- b. Posouzení dopravního uspořádání ulice ve vztahu k teoretické dopravní zátěži vyvolané realizací propojení přes Bylanku
- c. Bezpečnostní posouzení křižovatky Pražská x U Bylanky (rozhledové poměry)

ZÁVĚR

Závěrečné shrnutí a vzájemné posouzení variant. Popis optimálního dopravního napojení stávající zastavěné lokality.

STRUKTURA DOKUMENTU

- a. Úvod (zadání a popis řešeného problému)
- b. Řešení (způsob řešení s dílčími závěry)
- c. Závěr (závěrečné shrnutí a doporučení)



Posouzení křižovatky



Posouzení uličního profilu ve vztahu k potenciálnímu dopravnímu zatížení



Stávající zástavba



Varianty napojení nové lokality pro motorovou dopravu (jedno/obousměrné)



Uvažovaná zástavba