

<b>SZŠ a VOŠZ</b>	
Havlíčkův Brod, Masarykova 2033	
Došlo dne:	<b>03. 07. 2019</b>
Čj.: <i>0763</i>	Počet listů: <i>2</i>
Počet příloh: <i>2</i>	
<i>SZVSHB0010/418 V10</i>	

## KUPNÍ SMLOUVA

uzavřena podle právního řádu České republiky v souladu s ustanoveními **§ 2079 a nás. zák.č. 89/2012 Sb., občanského zákoníku** (dále jen zákon)

### 1. SMLUVNÍ STRANY

**Organizace (název): SZŠ a VOŠZ Havlíčkův Brod**

se sídlem: Masarykova 2033, 580 02 Havlíčkův Brod  
 IČ: 00581119  
 zastoupena: Mgr. Naděždou Vrbatovou, PhD., ředitelkou školy  
 bankovní spojení: Komerční banka  
 číslo účtu: 14438521/0100  
 dále jen: „*kupující*“

a

**Prodávající:**

**HELAGO-CZ, s.r.o.**

se sídlem: Kladská 1082, 500 03 Hradec Králové 3  
 zastoupený: Ing. Pavlem Kahlem, jednatelem společnosti  
 IČ/DIČ: 25963961/CZ25963961  
 zapsaná v obchodním rejstříku: Krajského soudu v Hradci Králové, oddíl C, vložka 17879  
 bankovní spojení: ČSOB, a.s., pobočka Hradec Králové  
 číslo účtu: 181492066/0300  
 dále jen : „*prodávající*“

**se dohodly takto:**

### 2. PŘEDMĚT SMLOUVY

- 2.1 Prodávající prodává na základě této Smlouvy anatomické a výukové pomůcky za vzájemně dohodnutou kupní cenu do vlastnictví kupujícího. Specifikace jednotlivých pomůcek je uvedena v Příloze č. 1 (Nabídka č. P19-8637), která je nedílnou součástí této Smlouvy (dále také „*věc*“).
- 2.3 Prodávající se zavazuje převést na kupujícího vlastnictví k věci za podmínek níže uvedených, kupující se zavazuje věc převzít a zaplatit za ni prodávajícímu dohodnutou kupní cenu.

### 3. CENA A PLATEBNÍ PODMÍNKY

- 3.1 Kupující se zavazuje zaplatit prodávajícímu za předmětnou věc celkovou kupní cenu ve výši

Celková cena v Kč <b>bez DPH</b>	DPH 21 %	Celková cena v Kč s <b>DPH</b>
<b>73 600,00</b>	<b>15 456,00</b>	<b>89 056,00</b>

- 3.2 Kupní cenu zaplatí kupující prodávajícímu bankovním převodem na bankovní účet prodávajícího uvedený v článku 1 této Smlouvy na základě daňového dokladu vystaveného prodávajícím ke dni uskutečnění zdanitelného plnění, který je dnem podepsání protokolu podle článku 4.3 této Smlouvy. Splatnost každého daňového dokladu je 14 kalendářních dnů ode dne jeho doručení kupujícímu. V případě prodlení se

zaplacením kupní ceny sjednávají smluvní strany úrok z prodlení ve výši 0,05 % z výše ceny uvedené na daňovém dokladu za každý i započatý kalendářní den.

- 3.3 Prodávající vystaví daňový doklad na zboží, jak je stanoveno v příloze č. 1 Smlouvy. Daňový doklad bude obsahovat náležitosti daňového a účetního dokladu podle zákona č. 563/1991 Sb., o účetnictví, ve znění pozdějších předpisů, zákona č. 235/2004 Sb., o dani z přidané hodnoty, ve znění pozdějších předpisů a bude mít náležitosti obchodní listiny dle § 435 zákona, v platném znění. Platby budou probíhat výhradně v CZK a rovněž veškeré cenové údaje budou v této měně.

#### 4. DODACÍ PODMÍNKY

- 4.1 Místem určení je Střední zdravotnická škola a Vyšší odborná škola zdravotnická Havlíčkův Brod, Masarykova 2033, 580 02 Havlíčkův Brod.
- 4.2 Doba plnění dodávky zboží je stanovena do 6 týdnů od nabytí účinnosti této smlouvy. Nebude-li věc předána včas, je kupující oprávněn účtovat prodávajícímu smluvní pokutu ve výši 0,05 % z výše ceny nedodané věci za každý i započatý kalendářní den. Vlastnické právo k věci přechází na kupujícího v okamžiku jeho předání a převzetí potvrzeném na předávacím protokolu. Nebezpečí nahodilé zkázy a nahodilého zhoršení věci včetně užiteků přechází na kupujícího současně s nabytím vlastnictví.
- 4.3 Náklady spojené s odevzdáním věci, zejména dopravu a balení, nese prodávající a náklady spojené s převzetím věci nese kupující.
- 4.4 O předání a převzetí věci bude sepsán protokol podepsaný oběma smluvními stranami.

#### 5. ZÁRUČNÍ PODMÍNKY

- 5.1 Prodávající poskytuje na zboží (viz příloha č. 1 Smlouvy) záruku v délce 24 měsíců, která běží ode dne předání a převzetí věci.

#### 6. ZÁVĚREČNÁ USTANOVENÍ

- 6.1 Pokud tato Smlouva nestanoví jinak, řídí se práva a povinnosti smluvních stran příslušnými ustanoveními zákona č. 89/2012 Sb., v platném znění.
- 6.2 Smlouva je sepsána ve dvou vyhotoveních, z nichž si kupující strana si ponechá jedno vyhotovení.
- 6.3 Smlouva může být měněna pouze písemnými, oběma smluvními stranami podepsanými a vzestupně číslovanými dodatky.
- 6.4 Tato Smlouva nabývá platnosti dnem podpisu obou smluvních stran a účinnosti dnem uveřejnění v informačním systému veřejné správy – Registru smluv. Prodávající a kupující výslovně souhlasí se zveřejněním celého textu této smlouvy vč. Podpisů v informačním systému veřejné správy – Registru smluv. Smluvní strany se dohodly, že zákonnou povinnost dle § 5 odst. 2 zákona o registru smluv splní kupující.

Příloha Smlouvy č.1: Cenová nabídka ze dne 24.6.2019

V Havlíčkově Brodě dne 25.6.2019

Mgr. Naděžda Vrbatová, PhD.  
ředitelka školy  
kupující

Střední zdravotnická škola  
a Vyšší odborná škola zdravotnická  
Havlíčkův Brod  
Masarykova 2033

V Hradci Králové dne 24.6.2019

Ing. Pavel Kahl  
jednatel společnosti  
prodávající

HELAGO s.r.o.  
Kladská 1082  
500 03 Hradec Králové 3  
IČ: 152 52 152, DIČ: CZ15252152

Předběžná řídicí kontrola před vznikem  
výdajů - závazku / nároku na příjem  
provedena dne: 25.6.2019, podpis:

*[Handwritten signature]*

Vážený pane inženýre,

dle poptávky Vám předkládáme cenovou nabídku na anatomické modely a pomůcky:

### 1. VJ500a – Model oka

Tento model zobrazuje oko s očními nervy umístěnými v kostním očním důlku (dno a středová stěna). Dodatečně přiřazené struktury umožňují lepší porozumění vztahu mezi okem, kostí, svaly a vnější strukturou oka.

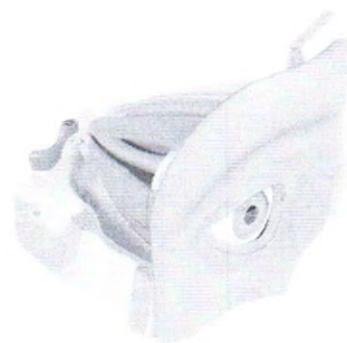
Rozdělitelné na:

- Dvě poloviny očního bělma
- Zrakový nerv
- Horní přímý sval, rectus lateralis
- Polovinu rohovky, čočky
- Sklivec
- Slznou žlázu
- Přiřazené struktury, kostnatý oční důlek

Hmotnost: 4500 g

**Objednací číslo: 4004.1001264**

**Cena bez DPH: 15 120,00 Kč**  
**Cena s DPH 21 %: 18 295,20 Kč**



### 2. F13 – Oko v očním důlku

Tato verze je 3× zvětšená a rozkládá se na:

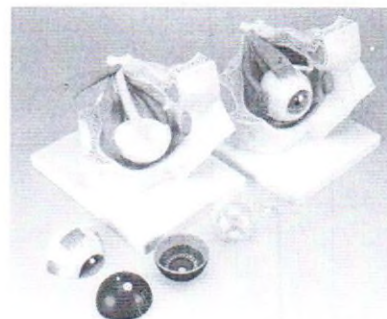
- Obě poloviny očního bělma s rohovkou a okohybnými svaly
- Obě poloviny cévnatky s rohovkou a sítnicí
- Čočky
- Sklivec umístěný v kostnatém očním důlku (dno a středová stěna)

Rozměry: 18 x 26 x 19 cm

Hmotnost: 1100 g

**Objednací číslo: 4004.1000258**

**Cena bez DPH: 5 590,00 Kč**  
**Cena s DPH 21 %: 6 763,90 Kč**



### 3. Prestan KPR-AED figurína dospělého člověka s KPR monitorem

Inovativní CPR model s elektronikou, která monitoruje počet stlačení hrudníku (Guidelines 2015)!

Realistický na pohled a na dotek, ve své kategorii se jedná o jedinečný model. Dostupný jednotlivě nebo v balení po 4 kusech, ideální pro výuku více studentů (autoškoly, tréninková centra, školy,...). Intuitivní systém výměny plicních vaků bez použití nástrojů.

Prestan KPR monitor počítá a průměruje počet stlačení hrudníku v přepočtu na minutu a okamžitě danou rychlost signalizuje pomocí LED diod studentovi nebo instruktorovi. Každý student se dokáže naučit nepřímou srdeční masáž správnou rychlostí, aby bylo poskytnutí první pomoci co nejefektivnější. Díky zřetelně viditelným LED diodám dokáže instruktor kontrolovat více studentů najednou.



Díky patentovanému systému konstrukce je reálně simulována nutnost záklonu hlavy při provádění umělého dýchání. V případě, že student neprovede záklon hlavy, budou dýchací cesty blokovány.

Dále je model vybaven zvukovou signalizací pro určení správné hloubky stlačení. Jakmile je hrudník stlačen do požadované hloubky, ozve se „cvaknutí“.

#### **Model plně vyhovuje Guidelines 2015.**

Světlá barva kůže.

#### **Obsahuje:**

- 1 figurína
- 1 KPR monitor (se dvěma AA bateriemi)
- 10 plicních vaků
- příručka
- 1 přenosný obal pro 1 figurínu

**Objednáací číslo: 4115.PPAM100MMS**

**Cena bez DPH: 4 510,00 Kč**

**Cena s DPH 21 %: 5 457,10 Kč**

### 4. Resuscitační vak autoklávovatelný - sada

Sada obsahuje:

- resuscitační vak pro dospělé
- silikonové masky velikosti 0/1/2/3/4/5
- rezervoár

**Objednáací číslo: 4409.091050**

**Cena bez DPH: 3 950,00 Kč**

**Cena s DPH 21 %: 4 779,50 Kč**

### 5. GD0319 - Plíce

Model ukazuje části levé a pravé plíce, průdušku a průdušnici. Připevněno na plastovém podstavci, v životní velikosti.

**Objednáací číslo: 5001.GD0319**

**Cena bez DPH: 3 495,00 Kč**

**Cena s DPH 21 %: 4 228,95 Kč**



## 6. K24 – Model jater

Tento dvoudílný model ukazuje vysoce zvětšený schematický pohled na části jater. Model zobrazuje strukturu funkční a stavební složky jater ve dvou různých zvětšeních. Levá část modelu ukazuje část jater, která obsahuje několik jaterních lalůčků. Pravá část je vysoce zvětšený pohled na rozčleněné jaterní lalůčky na levé straně.

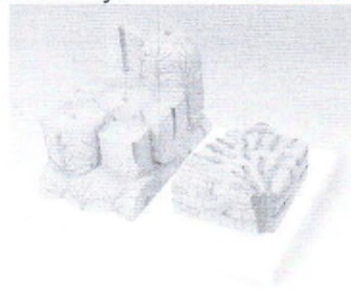
Rozměry: 15 x 26 x 18 cm

Hmotnost: 700 g

**Objednáací číslo: 4004.1000312**

**Cena bez DPH: 5 645,00 Kč**

**Cena s DPH 21 %: 6 830,45 Kč**



## 7. Prestan KPR-AED simulátor kojence s KPR monitorem

Inovativní CPR model s elektronikou, která monitoruje počet stlačení hrudníku (Guidelines 2015)!

Realistický na pohled a na dotek, ve své kategorii se jedná o jedinečný model. Dostupný jednotlivě nebo v balení po 4 kusech, ideální pro výuku více studentů (autoškoly, tréninková centra, školy,...). Intuitivní systém výměny plicních vaků bez použití nástrojů.

Prestan KPR monitor počítá a průměruje počet stlačení hrudníku v přepočtu na minutu a okamžitě danou rychlost signalizuje pomocí LED diod studentovi nebo instruktrovi. Každý student se dokáže naučit nepřímou srdeční masáž správnou rychlostí, aby bylo poskytnutí první pomoci co nejefektivnější. Díky zřetelně viditelným LED diodám dokáže instruktor kontrolovat více studentů najednou.



Díky patentovanému systému konstrukce je reálně simulována nutnost záklonu hlavy při provádění umělého dýchání. V případě, že student neprovede záklon hlavy, budou dýchací cesty blokovány.

Dále je model vybaven zvukovou signalizací pro určení správné hloubky stlačení. Jakmile je hrudník stlačen do požadované hloubky, ozve se „cvaknutí“.

**Model plně vyhovuje Guidelines 2015.**

Světlá barva kůže.

**Obsahuje:**

- 1 figurína
- 1 KPR monitor (se dvěma AA bateriemi)
- 10 plicních vaků pro kojence
- příručka
- 1 přenosný obal pro 1 figurínu

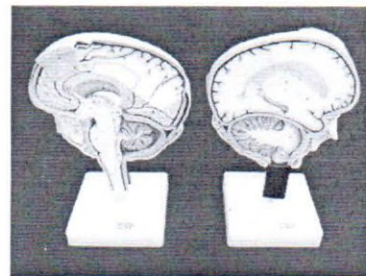
**Objednáací číslo: 4115.PPIM100MMS**

**Cena bez DPH: 4 085,00 Kč**

**Cena s DPH 21 %: 4 942,85 Kč**

## 8. ZKH266H - Řez mozkiem

Zvětšený, detailní řez pravou polovinou mozku s částí lebky. Cévnatá plena je odnímatelná. Model je dvoustranný, jemně kolorovaný. Jeden řez je v mediální rovině, včetně řezu falx cerebri. Sagitální řez na druhé straně zobrazuje laterální



řutinu. Na modelu je 49 vyznačených míst, popsanych na přiložené kartě. Velikost 25 x 18 x 12 cm.

**Objednací číslo: 4005.ZKH266H**

**Cena bez DPH: 7 160,00 Kč**

**Cena s DPH 21 %: 8 663,60 Kč**

### **9. 3016 – Kostra „Max“**

Terapeutický model s ohebnou páteří obsahuje veškeré doplňkové varianty. Na kostře jsou připojeny kloubové vazy a navíc je model označen počátky svalů (červeně) a úpony (modře).

**Model má následující vlastnosti:**

- Přirozený odlitek lidské kostry
- Znázornění veškerých anatomických detailů, štěrbin, otvorů a výběžků
- Lebka je rozložitelná na 3 části
- Oddělitelné paže a nohy
- Přirozeně pohyblivé klouby v rameni, kyčli a kotníku
- Noha rozložitelná v koleni, oddělitelné chodidlo
- Pohyblivé lopatky
- Model je upevněn na stojanu s 5 kolečky
- Plně ohebná páteř s pružnými meziobratlovými ploténkami a míšními nervy
- Kloubové vazy kolene, kyčle, lokte a ramene na jedné straně modelu



*Rozměry: 176 cm*

*Hmotnost: 9500 g*

**Objednací číslo: 4003.3016**

**Cena bez DPH: 24 050,00 Kč**

**Cena s DPH 21 %: 29 100,50 Kč**

V případě jakýchkoliv dotazů nás neváhejte kontaktovat.

**Vystaveno dne:** 24. 06. 2019  
**Platnost nabídky:** 1 měsíc ode dne vystavení  
**Doprava k zákazníkovi:** v ceně zboží  
**Záruční a pozáruční servis:** HELAGO-CZ s.r.o.  
**Záruční lhůta:** 24 měsíců  
**Dodací lhůta:** 4 - 6 týdnů

**Vystavil:** Petra Žemličková