

DODATEK Č. 1

č.j. KRPP-79020-11/ČJ- 2019-0300VZ-VZ
ke smlouvě čj. KRPP-79020-9/ČJ- 2019-0300VZ-VZ

Česká republika – Krajské ředitelství policie Plzeňského kraje
se sídlem Nádražní 2, Východní předměstí, Plzeň 3, PSČ 306 28
IČ : 75151529
DIČ: CZ75151529



zastoupená  náměstkem ředitele krajského
ředitelství pro ekonomiku

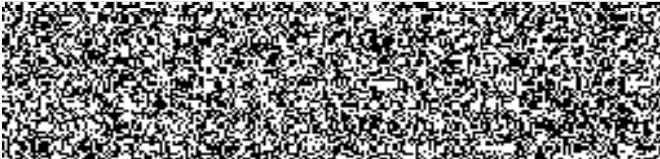
kontaktní adresa: Krajské ředitelství policie Plzeňského kraje, Nádražní 2,
306 28 Plzeň

datová schránka: ID DS 5ixai69

jako „objednatel“

a

společnost: LD stav s.r.o.
sídlo: Slovanská 1025/141, 326 00 Plzeň
zastoupený: 
IČ: 26395061
DIČ : CZ26395061



Zapsán v obchodním rejstříku, vedeným Krajským soudem v Plzni oddíl
C, vložka 17598

jako „zhotovitel“

uzavírají dle § 2586 a násl. zákona č. 89/2012 Sb., občanského zákoníku, tento

D O D A T E K č. 1

č.j. KRPP-79020-11/ČJ- 2019-0300VZ-VZ

ke smlouvě o dílo

č.j. KRPP-79020-9/ČJ-2019-0300VZ-VZ

I.

S ohledem na požadavek objednatele po uzavření původní smlouvy o dílo č.j. KRPP-79020-9/ČJ-2019-0300VZ-VZ (dále též jen „Smlouva“), než který byl sjednán v původní Smlouvě, v souladu s ustanoveními článku 1 Smlouvy objednatel se zhotovitelem přistoupili k uzavření tohoto Dodatku č. 1.

Původní příloha č. 1 Smlouvy (Specifikace) se ruší a nahrazuje se novou přílohou č. 1 (Specifikace), která je nedílnou součástí tohoto Dodatku č. 1.

IV.

Ostatní ustanovení Smlouvy, výslovně nedotčená tímto Dodatkem č. 1, zůstávají i nadále v platnosti beze změny.

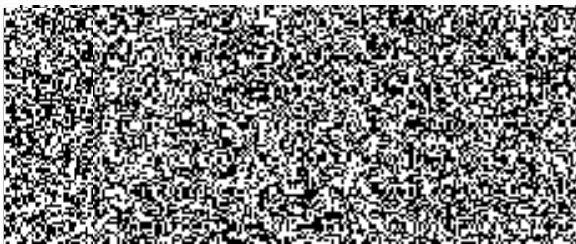
V.

Tento Dodatek č. 1 nabývá platnosti dnem jeho podepsání oprávněnými osobami za obě smluvní strany a účinnosti dnem uveřejnění v registru smluv dle zákona č. 340/2015 Sb., o registru smluv. Pokud nebude uveřejněn v registru smluv ani do tří měsíců ode dne, kdy byl uzavřen, je zrušen od jeho počátku.

Dodatek je sepsán ve třech stejnopisech (2 strany dodatku a 6 stran přílohy), z nichž dva obdrží kupující a jeden prodávající. Přílohy k tomuto dodatku jsou jeho nedílnou součástí.

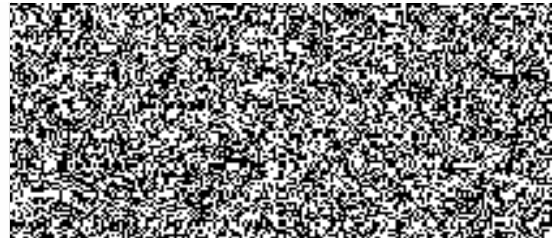
Přílohy: Příloha č. 1 – Specifikace

V Plzni dne - 2 -07- 2019



objednatel

V Plzni dne 8.7.2019



zhotovitel



Pomáhat a chránit

PŘÍLOHA č. 1
POLICIE ČESKÉ REPUBLIKY
KRAJSKÉ ŘEDITELSTVÍ POLICIE PLZEŇSKÉHO KRAJE

Ekonomický odbor
Ekonomické oddělení Plzeň-město



KRPP-49020-11 / 01-2019 0300VZ-12

Příloha č. 1 k č.j.KRPP-79020-2ČJ-2019-0300VZ-VZ-
Počet listů: 6

Specifikace stavebních prací v rámci VZMR

Kategorie veřejné zakázky: VZMR

Název VZMR: Výměna oken na budově Dopravního inspektorátu, U Borského parku 20, Plzeň

Zadání zakázky: výběrové řízení

Místo realizace: U Borského parku 20, Plzeň

Termín provedení místního šetření k zakázce:

U Borského parku 20, Plzeň , 6. června 2019 v 09:00 hodin

Termín plnění: od podpisu smlouvy do 15. října 2019, do 15:00 hodin

Předpokládané náklady: cca celkem 720.000 Kč bez DPH včetně dopravy a ekologické likvidace materiálu a suti z bouracích prací.

Rozsah stavební úprav objektu:

- Demontáž stávajících plastových oken a vnitřních parapetů (venkovní parapety ponechat), zamezení poškození parapetů pro zpětnou montáž po instalaci nových oken.
- Odstranění, odvoz a ekologická likvidace stávajících plastových oken. Odvoz a likvidace materiálu z bouracích prací. Odevzdání dokladu o likvidaci dle zákona.

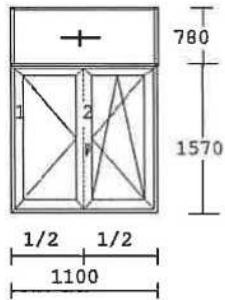
Klatovská 43
306 11 Plzeň

www.policie.cz

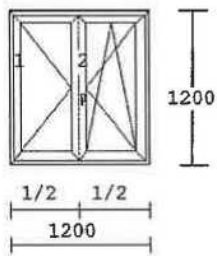


- c) Zednické úpravy a začištění po odstranění oken - příprava pro instalaci nových plastových oken plastových.
d) Dodání a montáž nových plastových oken v níže uvedených parametrech a počtech :

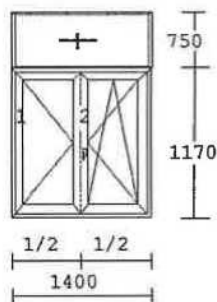
5 ks



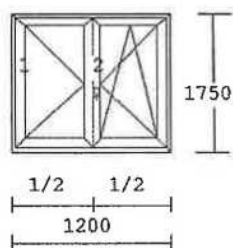
2 ks



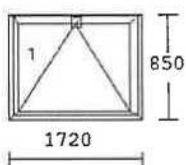
8 ks



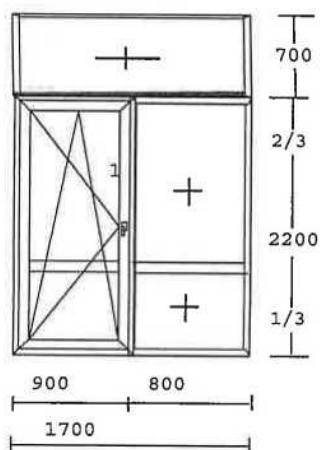
47 ks



1ks



1ks – balkonové dveře s oknem



- e) Zpětné osazení vnitřních parapetů, následné zednické začištění.
- f) Spoj mezi vnější stranou rámu nových oken a stávajícím plechovým parapetem opatřit přechodovou lištou-plechem.
- g) Provedení vymalování zasažených – poškozených ploch v barevném odstínu stávajícího nátěru dotčených stěn.
- h) Dodání a montáž vnitřních horizontálních žaluzií stříbrné barvy do všech částí nových plastových oken.
- i) Úklid znečištěných prostorů po výměně oken.

Před zednickými pracemi je třeba zajistit překrytí a zamezení znečištění elektroniky a ostatního vybavení užívaného ve vnitřních prostorách místností.

Všeobecné požadavky na plastová okna

- Plastová okna musí být vyrobena z auditovaného PVC. Venkovní barva křidel a rámu - ANTRACIT (šedá dle původních oken), vnitřní barva křidel a rámu bílá, včetně klíček s těsněním v dostupné barvě dle dodavatele, profily musí odpovídat požadavkům dle novely stavebního zákona č. 22/1997 sb., minimálně pětikomorový systém.
- Zasklení oken izolačním sklem, hliníkový rámeček s hodnotou koeficientu tepelných ztrát maximálně $U_g=1,0W/m^2.k$.
- **Přesné zaměření měněných oken včetně žaluzií doporučujeme provést případným zájemcům při místním šetření.**

Ilustrační fotodokumentace současné stavu s barevným označením měněných oken je součástí této specifikace.

Další požadavky:

- Práce budou prováděny za provozu, z uvedených důvodů musí zhotovitel předložit před započítáním prací jmenný seznam osob, včetně čísla OP, provádějících stavební úpravy (aktualizovat tento seznam v průběhu stavby dle reálné skutečnosti).
- Práce budou prováděny za provozu, z uvedených důvodů musí zhotovitel před započítáním prací provést řádné zakrytí dotčeného prostoru a tím minimalizovat znečištění.
- Vždy při ukončení prací provést úklid znečištěného prostoru.
- V případě montáže lešení (pokládka ochranného podkladního pásu pod lešení), montáž konstrukce lešení volit tak, aby byl zabezpečen nepřetržitý přístup do objektu s výškou minimální podchodné výšky a zabezpečit tento prostor z hlediska bezpečnosti osob a proti případným škodám spojených s výměnou oken.
- V případě potřeby montáže lešení předloží dodavatel povolení magistrátu města Plzně na stavbu lešení na veřejném chodníku.

Záruka na dílo a další smluvní ujednání:

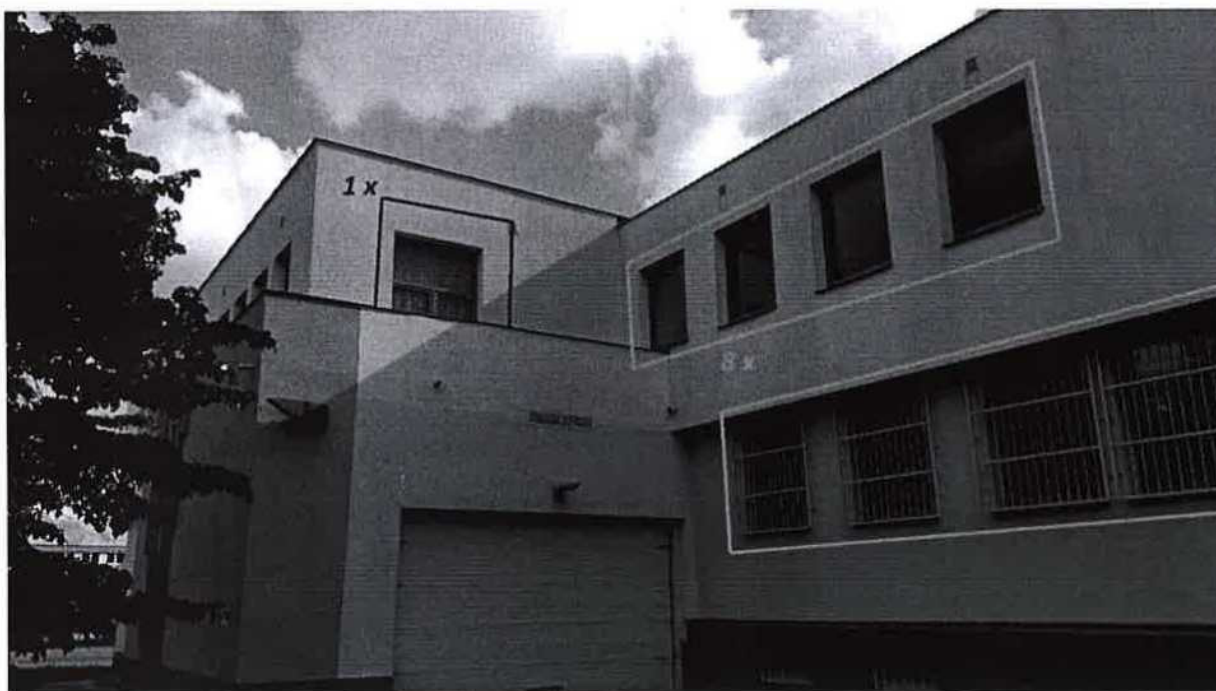
- Záruka na stavební úpravy bude poskytována 5 let od doby předání díla.
- Záruka na dodaný materiál, okna, žaluzie - (minimálně však 2 roky).
- **Prohlášení objednavatele:** přijaté plnění bude objednavatelem použito výlučně pro účely, které nejsou předmětem daně resp. k danému plnění, nevystupuje jako osoba povinná k dani.

FOTODOKUMENTACE:

Pohled na okna – levá strana budovy



Pohled na okna – zadní strana budovy



Pohled na okna – zadní strana budovy



Pohled na okna – pravá strana budovy

