

VÝPIS Z KATASTRU NEMOVITOSTÍ - KatastrNVF

k datu: 1.5.2019

20.5.2019 7:16:42

Okres: 3703 Brno-venkov
Kat.území: 773905 Újezd u BrnaObec: 584045 Újezd u Brna
List vlastnictví: 118

A Vlastník, jiný oprávněný	Identifikátor	Podíl
<i>Vlastnické právo</i> Ing. Helena Přikrylová, Cast obce:Kohoutovice Nedbalova 485/27-Brno, 62300	495809026	1/2
Česká republika	1/1	1/2
<i>Správa nemovitostí ve vlastnictví státu</i> Státní pozemkový úřad, Cast obce:Žižkov Husinecká 1024/11a-Praha, 13000	1312774	1/2

B Nemovitosti

Pozemky

Parcela	Výměra[m2]	Druh pozemku	Způsob využití	Způsob ochrany
<i>Katastr nemovitostí - pozemkové</i>				
2291/7	699	zast. pl.		
2294/70	234	ostat.pl.	manipulační pl.	
2294/52	3086	ostat.pl.	manipulační pl.	
2295/5	165	ostat.pl.	ostat.komunikace	
2302/1	54	zast. pl.		
2304/2	126	zast. pl.		
2306/8	124	ostat.pl.	manipulační pl.	
2306/18	890	ostat.pl.	manipulační pl.	
5376	4517	orná půda		zemědělský půdní fond ochranné pásmo vodního zdroje 2.stupně

1 Jiná práva - Bez zápisu

Omezení vlastnického práva - Bez zápisu

Jiné zápisy

Typ vztahu

Oprávnění pro

Oprávnění k

Změna číslování parcel

Z-37446/2009 Řízení ukončeno
Parcelní číslo: 2291/7, Parcelní skupina:2,
na KÚ:773905-Újezd u Brna

Změna číslování parcel

Z-37446/2009 Řízení ukončeno
Parcelní číslo: 2294/70, Parcelní
skupina:2, na KÚ:773905-Újezd u Brna

Změna číslování parcel

Z-37446/2009 Řízení ukončeno
Parcelní číslo: 2294/52, Parcelní
skupina:2, na KÚ:773905-Újezd u Brna

Změna číslování parcel

Z-37446/2009 Řízení ukončeno
Parcelní číslo: 2295/5, Parcelní skupina:2,
na KÚ:773905-Újezd u Brna

Změna číslování parcel

Z-37446/2009 Řízení ukončeno
Parcelní číslo: 2302/1, Parcelní skupina:2,
na KÚ:773905-Újezd u Brna

Změna číslování parcel

Z-37446/2009 Řízení ukončeno
Parcelní číslo: 2304/2, Parcelní skupina:2,
na KÚ:773905-Újezd u Brna

Okres: 3703 Brno-venkov
Kaf. území: 773905 Újezd u Brna

Obec: 584045 Újezd u Brna
List vlastnictví: 118

1 Změna číslování parcel

Z-37446/2009 Řízení ukončeno
Parcelní číslo: 2306/8, Parcelní skupina:2,
na KÚ:773905-Újezd u Brna

1 Změna číslování parcel

Z-37446/2009 Řízení ukončeno
Parcelní číslo: 2306/18, Parcelní
skupina:2, na KÚ:773905-Újezd u Brna

E Nabývací tituly a jiné podklady k zápisu

- 1 Ohlášení příslušnosti hospodařit s majet. státu (§4 zák.č.503/2012Sb.) ze dne 2.1.2013
Z-1591/2013 Řízení ukončen

Pro: Státní pozemkový úřad, Husinecká 1024/11a-Praha, 13000 RC/IC:1312774

- 1 Usnesení soudu o dědictví 1279/1.1. ze dne 25.9.2018

-39 V-18009/2018 Řízení ukončen

Pro: Ing. Helena Přikrylová, Nedbalova 485/27-Brno, 62300 RC/IC:495809026

- 1 Usnesení soudu ve věci projednání dědictví D 1002/1.1. Státního notářství Brno-venkov
ze dne 27.7.1964, právní moc dne 27.7.1964

POLVZ:481966 Z-12700048/1966 Řízení ukončen

Pro: Česká republika RC/IC:1/1

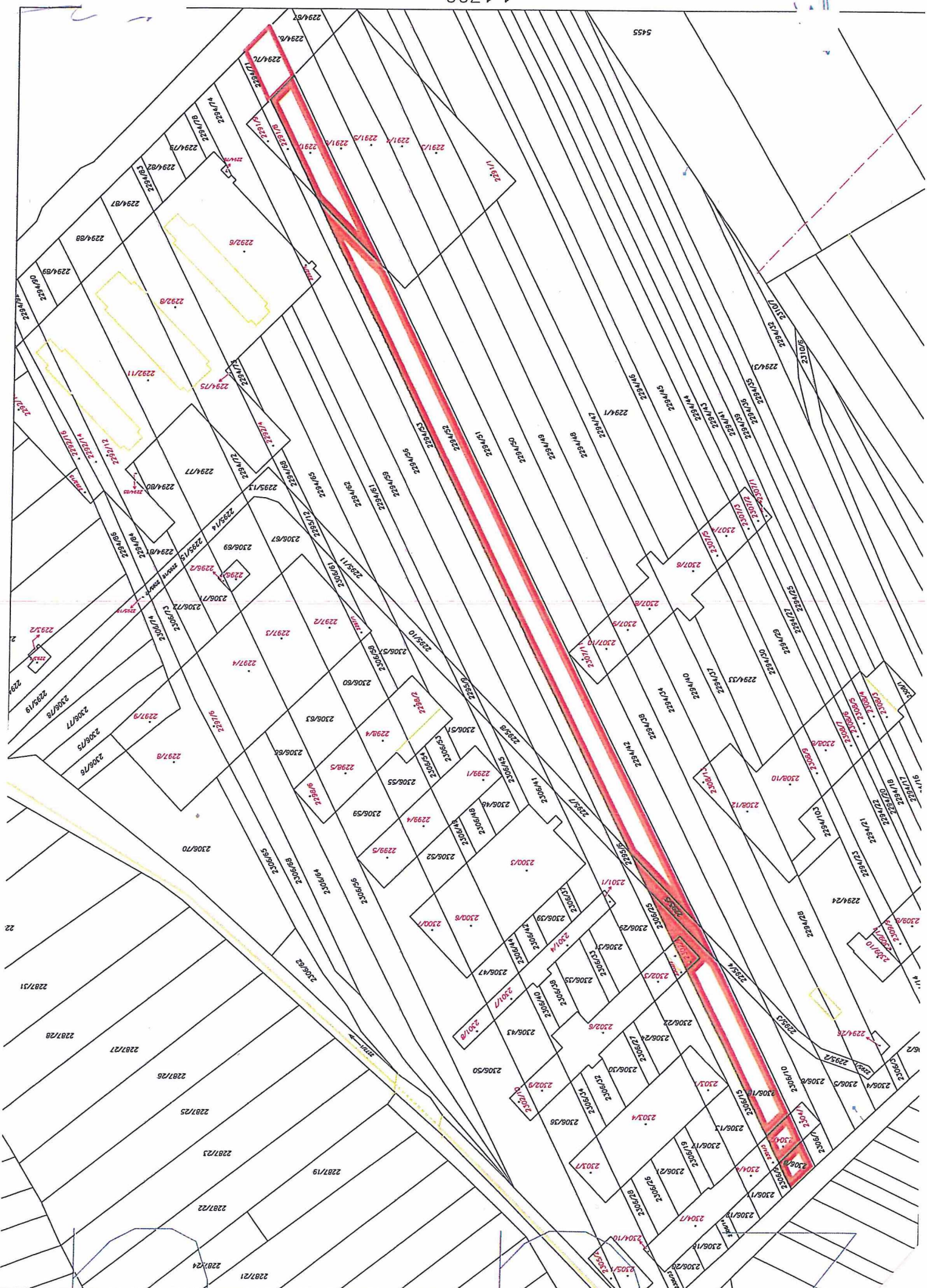
- 1 Rozhodnutí Státního pozemkového úřadu o výměně nebo přechodu vlastnických práv v pozemkové
úpravě 030204/1.1. ze dne 5.2.2016

Z-16390/2015 Řízení ukončen.

Pro: Česká republika RC/IC:1/1

F Vztah bonitovaných půdně ekologických jednotek (BPEJ) k parcelám

Parcela	Výměra	Kód bpej
5376	2245	20501
	2272	20810
Výměra celkem	4517	

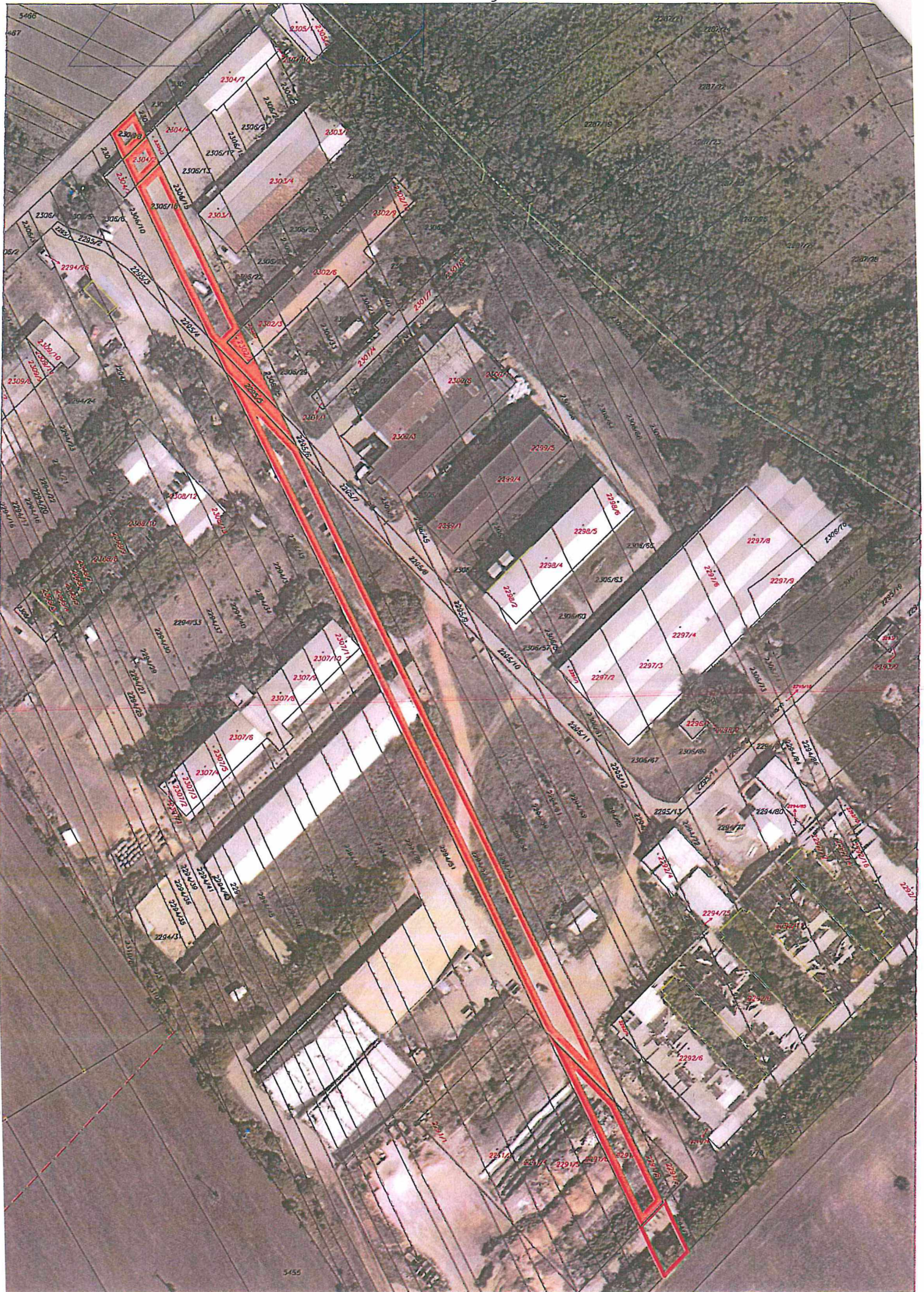


5455

1.1700

2294/76
2294/75
2294/74
2294/73
2294/72
2294/71
2294/70
2294/69
2294/68
2294/67
2294/66
2294/65
2294/64
2294/63
2294/62
2294/61
2294/60
2294/59
2294/58
2294/57
2294/56
2294/55
2294/54
2294/53
2294/52
2294/51
2294/50
2294/49
2294/48
2294/47
2294/46
2294/45
2294/44
2294/43
2294/42
2294/41
2294/40
2294/39
2294/38
2294/37
2294/36
2294/35
2294/34
2294/33
2294/32
2294/31
2294/30
2294/29
2294/28
2294/27
2294/26
2294/25
2294/24
2294/23
2294/22
2294/21
2294/20
2294/19
2294/18
2294/17
2294/16
2294/15
2294/14
2294/13
2294/12
2294/11
2294/10
2294/9
2294/8
2294/7
2294/6
2294/5
2294/4
2294/3
2294/2
2294/1
2294/0
2293/99
2293/98
2293/97
2293/96
2293/95
2293/94
2293/93
2293/92
2293/91
2293/90
2293/89
2293/88
2293/87
2293/86
2293/85
2293/84
2293/83
2293/82
2293/81
2293/80
2293/79
2293/78
2293/77
2293/76
2293/75
2293/74
2293/73
2293/72
2293/71
2293/70
2293/69
2293/68
2293/67
2293/66
2293/65
2293/64
2293/63
2293/62
2293/61
2293/60
2293/59
2293/58
2293/57
2293/56
2293/55
2293/54
2293/53
2293/52
2293/51
2293/50
2293/49
2293/48
2293/47
2293/46
2293/45
2293/44
2293/43
2293/42
2293/41
2293/40
2293/39
2293/38
2293/37
2293/36
2293/35
2293/34
2293/33
2293/32
2293/31
2293/30
2293/29
2293/28
2293/27
2293/26
2293/25
2293/24
2293/23
2293/22
2293/21
2293/20
2293/19
2293/18
2293/17
2293/16
2293/15
2293/14
2293/13
2293/12
2293/11
2293/10
2293/9
2293/8
2293/7
2293/6
2293/5
2293/4
2293/3
2293/2
2293/1
2293/0
2292/99
2292/98
2292/97
2292/96
2292/95
2292/94
2292/93
2292/92
2292/91
2292/90
2292/89
2292/88
2292/87
2292/86
2292/85
2292/84
2292/83
2292/82
2292/81
2292/80
2292/79
2292/78
2292/77
2292/76
2292/75
2292/74
2292/73
2292/72
2292/71
2292/70
2292/69
2292/68
2292/67
2292/66
2292/65
2292/64
2292/63
2292/62
2292/61
2292/60
2292/59
2292/58
2292/57
2292/56
2292/55
2292/54
2292/53
2292/52
2292/51
2292/50
2292/49
2292/48
2292/47
2292/46
2292/45
2292/44
2292/43
2292/42
2292/41
2292/40
2292/39
2292/38
2292/37
2292/36
2292/35
2292/34
2292/33
2292/32
2292/31
2292/30
2292/29
2292/28
2292/27
2292/26
2292/25
2292/24
2292/23
2292/22
2292/21
2292/20
2292/19
2292/18
2292/17
2292/16
2292/15
2292/14
2292/13
2292/12
2292/11
2292/10
2292/9
2292/8
2292/7
2292/6
2292/5
2292/4
2292/3
2292/2
2292/1
2292/0
2291/99
2291/98
2291/97
2291/96
2291/95
2291/94
2291/93
2291/92
2291/91
2291/90
2291/89
2291/88
2291/87
2291/86
2291/85
2291/84
2291/83
2291/82
2291/81
2291/80
2291/79
2291/78
2291/77
2291/76
2291/75
2291/74
2291/73
2291/72
2291/71
2291/70
2291/69
2291/68
2291/67
2291/66
2291/65
2291/64
2291/63
2291/62
2291/61
2291/60
2291/59
2291/58
2291/57
2291/56
2291/55
2291/54
2291/53
2291/52
2291/51
2291/50
2291/49
2291/48
2291/47
2291/46
2291/45
2291/44
2291/43
2291/42
2291/41
2291/40
2291/39
2291/38
2291/37
2291/36
2291/35
2291/34
2291/33
2291/32
2291/31
2291/30
2291/29
2291/28
2291/27
2291/26
2291/25
2291/24
2291/23
2291/22
2291/21
2291/20
2291/19
2291/18
2291/17
2291/16
2291/15
2291/14
2291/13
2291/12
2291/11
2291/10
2291/9
2291/8
2291/7
2291/6
2291/5
2291/4
2291/3
2291/2
2291/1
2291/0
2290/99
2290/98
2290/97
2290/96
2290/95
2290/94
2290/93
2290/92
2290/91
2290/90
2290/89
2290/88
2290/87
2290/86
2290/85
2290/84
2290/83
2290/82
2290/81
2290/80
2290/79
2290/78
2290/77
2290/76
2290/75
2290/74
2290/73
2290/72
2290/71
2290/70
2290/69
2290/68
2290/67
2290/66
2290/65
2290/64
2290/63
2290/62
2290/61
2290/60
2290/59
2290/58
2290/57
2290/56
2290/55
2290/54
2290/53
2290/52
2290/51
2290/50
2290/49
2290/48
2290/47
2290/46
2290/45
2290/44
2290/43
2290/42
2290/41
2290/40
2290/39
2290/38
2290/37
2290/36
2290/35
2290/34
2290/33
2290/32
2290/31
2290/30
2290/29
2290/28
2290/27
2290/26
2290/25
2290/24
2290/23
2290/22
2290/21
2290/20
2290/19
2290/18
2290/17
2290/16
2290/15
2290/14
2290/13
2290/12
2290/11
2290/10
2290/9
2290/8
2290/7
2290/6
2290/5
2290/4
2290/3
2290/2
2290/1
2290/0
2289/99
2289/98
2289/97
2289/96
2289/95
2289/94
2289/93
2289/92
2289/91
2289/90
2289/89
2289/88
2289/87
2289/86
2289/85
2289/84
2289/83
2289/82
2289/81
2289/80
2289/79
2289/78
2289/77
2289/76
2289/75
2289/74
2289/73
2289/72
2289/71
2289/70
2289/69
2289/68
2289/67
2289/66
2289/65
2289/64
2289/63
2289/62
2289/61
2289/60
2289/59
2289/58
2289/57
2289/56
2289/55
2289/54
2289/53
2289/52
2289/51
2289/50
2289/49
2289/48
2289/47
2289/46
2289/45
2289/44
2289/43
2289/42
2289/41
2289/40
2289/39
2289/38
2289/37
2289/36
2289/35
2289/34
2289/33
2289/32
2289/31
2289/30
2289/29
2289/28
2289/27
2289/26
2289/25
2289/24
2289/23
2289/22
2289/21
2289/20
2289/19
2289/18
2289/17
2289/16
2289/15
2289/14
2289/13
2289/12
2289/11
2289/10
2289/9
2289/8
2289/7
2289/6
2289/5
2289/4
2289/3
2289/2
2289/1
2289/0
2288/99
2288/98
2288/97
2288/96
2288/95
2288/94
2288/93
2288/92
2288/91
2288/90
2288/89
2288/88
2288/87
2288/86
2288/85
2288/84
2288/83
2288/82
2288/81
2288/80
2288/79
2288/78
2288/77
2288/76
2288/75
2288/74
2288/73
2288/72
2288/71
2288/70
2288/69
2288/68
2288/67
2288/66
2288/65
2288/64
2288/63
2288/62
2288/61
2288/60
2288/59
2288/58
2288/57
2288/56
2288/55
2288/54
2288/53
2288/52
2288/51
2288/50
2288/49
2288/48
2288/47
2288/46
2288/45
2288/44
2288/43
2288/42
2288/41
2288/40
2288/39
2288/38
2288/37
2288/36
2288/35
2288/34
2288/33
2288/32
2288/31
2288/30
2288/29
2288/28
2288/27
2288/26
2288/25
2288/24
2288/23
2288/22
2288/21
2288/20
2288/19
2288/18
2288/17
2288/16
2288/15
2288/14
2288/13
2288/12
2288/11
2288/10
2288/9
2288/8
2288/7
2288/6
2288/5
2288/4
2288/3
2288/2
2288/1
2288/0
2287/99
2287/98
2287/97
2287/96
2287/95
2287/94
2287/93
2287/92
2287/91
2287/90
2287/89
2287/88
2287/87
2287/86
2287/85
2287/84
2287/83
2287/82
2287/81
2287/80
2287/79
2287/78
2287/77
2287/76
2287/75
2287/74
2287/73
2287/72
2287/71
2287/70
2287/69
2287/68
2287/67
2287/66
2287/65
2287/64
2287/63
2287/62
2287/61
2287/60
2287/59
2287/58
2287/57
2287/56
2287/55
2287/54
2287/53
2287/52
2287/51
2287/50
2287/49
2287/48
2287/47
2287/46
2287/45
2287/44
2287/43
2287/42
2287/41
2287/40
2287/39
2287/38
2287/37
2287/36
2287/35
2287/34
2287/33
2287/32
2287/31
2287/30
2287/29
2287/28
2287/27
2287/26
2287/25
2287/24
2287/23
2287/22
2287/21
2287/20
2287/19
2287/18
2287/17
2287/16
2287/15
2287/14
2287/13
2287/12
2287/11
2287/10
2287/9
2287/8
2287/7
2287/6
2287/5
2287/4
2287/3
2287/2
2287/1
2287/0
2286/99
2286/98
2286/97
2286/96
2286/95
2286/94
2286/93
2286/92
2286/91
2286/90
2286/89
2286/88
2286/87
2286/86
2286/85
2286/84
2286/83
2286/82
2286/81
2286/80
2286/79
2286/78
2286/77
2286/76
2286/75
2286/74
2286/73
2286/72
2286/71
2286/70
2286/69
2286/68
2286/67
2286/66
2286/65
2286/64
2286/63
2286/62
2286/61
2286/60
2286/59
2286/58
2286/57
2286/56
2286/55
2286/54
2286/53
2286/52
2286/51
2286/50
2286/49
2286/48
2286/47
2286/46
2286/45
2286/44
2286/43
2286/42
2286/41
2286/40
2286/39
2286/38
2286/37
2286/36
2286/35
2286/34
2286/33
2286/32
2286/31
2286/30
2286/29
2286/28
2286/27
2286/26
2286/25
2286/24
2286/23
2286/22
2286/21
2286/20
2286/19
2286/18
2286/17
2286/16
2286/15
2286/14
2286/13
2286/12
2286/11
2286/10
2286/9
2286/8
2286/7
2286/6
2286/5
2286/4
2286/3
2286/2
2286/1
2286/0
2285/99
2285/98
2285/97
2285/96
2285/95
2285/94
2285/93
2285/92
2285/91
2285/90
2285/89
2285/88
2285/87
2285/86
2285/85
2285/84
2285/83
2285/82
2285/81
2285/80
2285/79
2285/78
2285/77
2285/76
2285/75
2285/74
2285/73
2285/72
2285/71
2285/70
2285/69
2285/68
2285/67
2285/66
2285/65
2285/64
2285/63
2285/62
2285/61
2285/60
2285/59
2285/58
2285/57
2285/56
2285/55
2285/54
2285/53
2285/52
2285/51
2285/50
2285/49
2285/48
2285/47
2285/46
2285/45
2285/44
2285/43
2285/42
2285/41
2285/40
2285/39
2285/38
2285/37
2285/36
2285/35
2285/34
2285/33
2285/32
2285/31
2285/30
2285/29
2285/28
2285/27
2285/26
2285/25
2285/24
2285/23
2285/22
2285/21
2285/20
2285/19
2285/18
2285/17
2285/16
2285/15
2285/14
2285/13
2285/12
2285/11
2285/10
2285/9
2285/8
2285/7
2285/6
2285/5
2285/4
2285/3
2285/2
2285/1
2285/0
2284/99
2284/98
2284/97
2284/96
2284/95
2284/94
2284/93
2284/92
2284/91
2284/90
2284/89
2284/88
2284/87
2284/86
2284/85
2284/84
2284/83
2284/82
2284/81
2284/80
2284/79
2284/78
2284/77
2284/76
2284/75
2284/74
2284/73
2284/72
2284/71
2284/70
2284/69
2284/68
2284/67
2284/66
2284/65
2284/64
2284/63
2284/62
2284/61
2284/60
2284/59
2284/58
2284/57
2284/56
2284/55
2284/54
2284/53
2284/52
2284/51
2284/50
2284/49
2284/48
2284/47
2284/46
2284/45
2284/44
2284/43
2284/42
2284/41
2284/40
2284/39
2284/38
2284/37
2284/36
2284/35
2284/34
2284/33
2284/32
2284/31
2284/30
2284/29
2284/28
2284/27
2284/26
2284/25
2284/24
2284/23
2284/22
2284/21
2284/20
2284/19
2284/18
2284/17
2284/16
2284/15
2284/14
2284/13
2284/12
2284/11
2284/10
2284/9
2284/8
2284/7
2284/6
2284/5
2284/4
2284/3
2284/2
2284/1
2284/0
2283/99
2283/98
2283/97
2283/96
2283/95
2283/94
2283/93
2283/92
2283/91
2283/90
2283/89
2283/88
2283/87
2283/86
2283/85
2283/84
2283/83
2283/82
2283/81
2283/80
2283/79
2283/78
2283/77
2283/76
2283/75
2283/74
2283/73
2283/72
2283/71
2283/70
2283/69
2283/68
2283/67
2283/66
2283/65
2283/64
2283/63
2283/62
2283/61
2283/60
2283/59
2283/58
2283/57
2283/56
2283/55
2283/54
2283/53
2283/52
2283/51
2283/50
2283/49
2283/48
2283/47
2283/46
2283/45
2283/44
2283/43
2283/42
2283/41
2283/40
2283/39
2283/38
2283/37
2283/36
2283/35
2283/34
2283/33
2283/32
2283/31
2283/30
2283/29
2283/28
2283/27
2283/26
2283/25
2283/24
2283/23
2283/22
2283/21
2283/20
2283/19
2283/18
2283/17
2283/16
2283/15
2283/14
2283/13
2283/12
2283/11
2283/10
2283/9
2283/8
2283/7
2283/6
2283/5
2283/4
2283/3
2283/2
2283/1
2283/0
2282/99
2282/98
2282/97
2282/96
2282/95
2282/94
2282/93
2282/92
2282/91
2282/90
2282/89
2282/88
2282/87
2282/86
2282/85
2282/84
2282/83
2282/82
2282/81
2282/80
2282/79
2282/78
2282/77
2282/76
2282/75
2282/74
2282/73
2282/72
2282/71
2282/70
2282/69
2282/68
2282/67
2282/66
2282/65
2282/64
2282/63
2282/62
2282/61
2282/60
2282/59
2282/58
2282/57
2282/56
2282/55
2282/54
2282/53
2282/52
2282/51
2282/50
2282/49
2282/48
2282/47
2282/46
2282/45
2282/44
2282/43
2282/42
2282/41
2282/40
2282/39
2282/38
2282/37
2282/36
2282/35
2282/34
2282/33
2282/32
2282/31
2282/30
2282/29
2282/28
2282/27
2282/26
2282/25
2282/24
2282/23
2282/22
2282/21
2282/20
2282/19
2282/18
2282/17
2282/16
2282/15
2282/14
2282/13
2282/12
2282/11
2282/10
2282/9
2282/8
2282/7
2282/6
2282/5
2282/4
2282/3
2282/2
2282/1
2282/0
2281/99
2281/98
2281/97
2281/96
2281/95
2281/94
2281/93
2281/92
2281/91
2281/90
2281/89
2281/88
2281/87
2281/86
2281/85
2281/84
2281/83
2281/82
2281/81
2281/80
2281/79
2281/78
2281/77
2281/76
2281/75
2281/74
2281/73
2281/72
2281/71
2281/70
2281/69
2281/68
2281/67
2281/66
2281/65
2281/64
2281/63
2281/62
2281/61
2281/60
2281/59
2281/58
2281/57
2281/56
2281/55
2281/54
2281/53
2281/52
2281/51
2281/50
2281/49
2281/48
2281/47
2281/46
2281/45
2281/44
2281/43
2281/42
2281/41
2281/40
2281/39
2281/38
2281/37
2281/36
2281/35
2281/34
2281/33
2281/32
2281/31
2281/30
2281/29
2281/28
22

areál – k.ú. Újezd u Brna



Stanovení předpisu - dohoda o zaplacení úhrady za užívání nemovité věci

Nájemní smlouva:

38N19/23

Nájemce:

Zemědělské družstvo Sokolnice

od:	do:	roční předpis	rok	počet dnů:	poměr. část:
01.01.1992	30.09.1992	1 564,00 Kč	366	274	1 170,86 Kč
01.10.1992	30.09.1995	1 564,00 Kč	365	1095	4 692,00 Kč
01.10.1995	30.09.1996	1 564,00 Kč	366	366	1 564,00 Kč
01.10.1996	30.09.1999	1 564,00 Kč	365	1095	4 692,00 Kč
01.10.1999	30.09.2000	1 564,00 Kč	366	366	1 564,00 Kč
01.10.2000	30.09.2003	1 564,00 Kč	365	1095	4 692,00 Kč
01.10.2003	30.09.2004	1 564,00 Kč	366	366	1 564,00 Kč
01.10.2004	30.09.2007	1 564,00 Kč	365	1095	4 692,00 Kč
01.10.2007	30.09.2008	1 564,00 Kč	366	366	1 564,00 Kč
01.10.2008	30.09.2011	1 564,00 Kč	365	1095	4 692,00 Kč
01.10.2011	30.09.2012	1 564,00 Kč	366	366	1 564,00 Kč
01.10.2012	19.03.2014	1 564,00 Kč	365	535	2 292,44 Kč
20.03.2014	30.09.2015	3 128,00 Kč	365	560	4 799,12 Kč
01.10.2015	30.09.2016	3 128,00 Kč	366	366	3 128,00 Kč
01.10.2016	04.11.2018	3 128,00 Kč	365	765	6 555,95 Kč
05.11.2018	09.07.2019	21 514,00 Kč	365	247	14 558,79 Kč
				celkem:	63 786,00 Kč

Za správnost: Ing. Vlastimil Malušek

Λ

v

podpis

Příloha nájemní smlouvy č.38N19/23 (od 1.1.1992 do 19.3.2014)

Variabilní symbol: 3811923 Uzavřeno: Roční nájem: 1 564 Kč
Datum tisku: 6.6.2019 Účinná od:

Nájemci:

Název	Adresa
Zemědělské družstvo Sokolnice	Zámecká 55, 66452 Sokolnice

Nemovitosti:

Pozn.	Parcela	/	Díl	Skp.	Kult.	Číslo LV	Typ sazby	Cena [Kč]	Výměra [m ²]	%	Nájem [Kč]
Katastr: Újezd u Brna											
SPÚ - id. 1/2	2291	7		2	13	118	m ²	1,00	349	100,0	349,00
SPÚ - id. 1/2	2294	52		2	14	118	m ²	0,50	1 543	100,0	771,50
SPÚ - id. 1/2	2294	70		2	14	118	m ²	0,50	117	100,0	58,50
SPÚ - id. 1/2	2295	5		2	14	118	m ²	0,50	83	100,0	41,50
SPÚ - id. 1/2	2302	1		2	13	118	m ²	1,00	27	100,0	27,00
SPÚ - id. 1/2	2304	2		2	13	118	m ²	1,00	63	100,0	63,00
SPÚ - id. 1/2	2306	8		2	14	118	m ²	0,50	62	100,0	31,00
SPÚ - id. 1/2	2306	18		2	14	118	m ²	0,50	445	100,0	222,50
Celkem za katastr									2 689		1 564,00
Celkem									2 689		1 564

Vysvětlivky k typu sazby:

ha...za hektar

jdn...za jednotku

pc/ha...průměrná cena za hektar

m²...za m²

Příloha nájemní smlouvy č.38N19/23 (od 20.3.2014 - 4.11.2018)

Variabilní symbol: 3811923 Uzavřeno: Roční nájem: 3 128 Kč
Datum tisku: 6.6.2019 Účinná od:

Nájemci:

Název	Adresa
Zemědělské družstvo Sokolnice	Zámecká 55, 66452 Sokolnice

Nemovitosti:

Pozn.	Parcela	/	Díl	Skp.	Kult.	Číslo LV	Typ sazby	Cena [Kč]	Výměra [m ²]	%	Nájem [Kč]
Katastr: Újezd u Brna											
SPÚ - id. 1/2	2291	7		2	13	118	m ²	2,00	349	100,0	698,00
SPÚ - id. 1/2	2294	52		2	14	118	m ²	1,00	1 543	100,0	1 543,00
SPÚ - id. 1/2	2294	70		2	14	118	m ²	1,00	117	100,0	117,00
SPÚ - id. 1/2	2295	5		2	14	118	m ²	1,00	83	100,0	83,00
SPÚ - id. 1/2	2302	1		2	13	118	m ²	2,00	27	100,0	54,00
SPÚ - id. 1/2	2304	2		2	13	118	m ²	2,00	63	100,0	126,00
SPÚ - id. 1/2	2306	8		2	14	118	m ²	1,00	62	100,0	62,00
SPÚ - id. 1/2	2306	18		2	14	118	m ²	1,00	445	100,0	445,00
Celkem za katastr									2 689		3 128,00
Celkem									2 689		3 128

Vysvětlivky k typu sazby:

ha...za hektar

jdn...za jednotku

pc/ha...průměrná cena za hektar

m²...za m²

Příloha nájemní smlouvy č.38N19/23

(od 5.11.2018)

Variabilní symbol: 3811923

Uzavřeno:

Roční nájem:

21 514 Kč

Datum tisku: 5.6.2019

Účinná od:

Nájemci:

Název

Adresa

Zemědělské družstvo
Sokolnice

Zámecká 55, 66452 Sokolnice

Nemovitosti:

Pozn.	Parcela	/	Díl	Skp.	Kult.	Číslo LV	Typ sazby	Cena [Kč]	Výměra [m ²]	%	Nájem [Kč]
Katastr: Újezd u Brna											
	2291	7		2	13	118	m ²	8,00	349	100,0	2 792,24
	2294	52		2	14	118	m ²	8,00	1 543	100,0	12 345,15
	2294	70		2	14	118	m ²	8,00	117	100,0	936,09
	2295	5		2	14	118	m ²	8,00	83	100,0	664,06
	2302	1		2	13	118	m ²	8,00	27	100,0	216,02
	2304	2		2	13	118	m ²	8,00	63	100,0	504,05
	2306	8		2	14	118	m ²	8,00	62	100,0	496,05
	2306	18		2	14	118	m ²	8,00	445	100,0	3 560,33
Celkem za katastr									2 689		21 513,98
Celkem									2 689		21 514

Vysvětlivky k typu sazby:

ha...za hektar

jdn...za jednotku

pc/ha...průměrná cena za hektar

m²...za m²