

Město Kolín

Sídlo: Karlovo náměstí 78, 280 12 Kolín I
IČ 00235440, DIČ CZ00235440, datová schránka – 9kkbs46
bankovní spojení: Česká spořitelna, a.s., č. účtu 3661752/0800
Zastoupeno **Mgr. Bc. Vítem Rakušanem**, starostou města

(dále jen strana „**Povinná**“)

na straně jedné a



ČEZ Distribuce, a. s.

se sídlem Děčín, Děčín IV-Podmokly, Teplická 874/8, PSČ 405 02
IČ 24729035, DIČ CZ24729035
zapsaná v OR vedeném rejstříkovým soudem v Ústí nad Labem, oddíl B., vložka 2145,
s předmětem podnikání – distribuce elektřiny na základě licence č. 121015583
bankovní spojení: č.ú. 35-4544580267/0100, KB Praha
zastoupená: [REDACTED]

(dále jen strana „**Oprávněná**“)

na straně druhé

(Povinná a Oprávněná společně rovněž jako „Smluvní strany“)

uzavřely níže uvedeného dne, měsíce a roku tuto:

Smlouvu o zřízení věcného břemene - služebnosti

č. IE-12-6006844/002

Kolín, Kostnická, Jeronýmova, NN za kNN

(dále jen „**Smlouva**“)

k provedení ustanovení § 25 odst. 4 zákona č. 458/2000 Sb., o podmínkách podnikání a o výkonu státní správy v energetických odvětvích a o změně některých zákonů (energetický zákon), v platném znění (dále jen „energetický zákon“), a § 1257 a násl. zákona č. 89/2012 Sb., občanský zákoník (dále jen „občanský zákoník“)

Článek I.

Úvodní ustanovení

- 1.1. Oprávněná je provozovatelem distribuční soustavy (dále jen „**PDS**“) na území vymezeném licencí na distribuci elektřiny, udělenou PDS Energetickým regulačním úřadem. Distribuční soustava je provozována ve veřejném zájmu. PDS má povinnost zajišťovat spolehlivé provozování, obnovu a rozvoj distribuční soustavy na území vymezeném licencí, přičemž zřízení tohoto věcného břemene je ze strany Oprávněné jedním ze zákonem daných předpokladů pro plnění této povinnosti.
- 1.2. Povinná prohlašuje, že je výlučným vlastníkem
Pozemku parc. č. **1924/1, 1924/17, 1929/3, 1929/22, 1930/57, 1932/13, 3104/3, 3587** v k.ú. **Kolín**, obci **Kolín**, zapsáno v katastru nemovitostí vedeném Katastrálním úřadem pro **Středočeský kraj**, Katastrální pracoviště Kolín, na LV č. **10001** (dále jen "**Pozemek**")
- 1.3. Pozemek se nachází na území vymezeném licencí, v němž Oprávněná provozuje distribuční soustavu. Oprávněná má povinnost zřídit věcné břemeno umožňující zřídit a provozovat ve smyslu § 25 odst. 3 písm. e) energetického zákona na Pozemku zařízení distribuční soustavy.

Článek II. Předmět Smlouvy

- 2.1. Předmětem Smlouvy je zřízení a vymezení věcného břemene - osobní služebnosti - zřízení umístění a provozování zařízení distribuční soustavy podle § 25 odst. 4 energetického zákona, nepodléhající úpravě služebnosti inženýrské sítě v občanském zákoníku (dále též jen „věcné břemeno“). Obsah věcného břemene je specifikován v článku III. této smlouvy. Věcné břemeno se zřizuje k Pozemku ve prospěch Oprávněné v rozsahu uvedeném v této Smlouvě a vyplývajícím z přísl. ustanovení energetického zákona. Povinná se za podmínek stanovených touto smlouvou a zákonem zavazuje strpět práva Oprávněné plynoucí z věcného břemene a s ním spojených zákonných omezení a Oprávněná prohlašuje, že tato práva přijímá a bude je vykonávat za podmínek sjednaných touto Smlouvou a stanovených zákonem.
- 2.2. Povinná výslovně prohlašuje, že není žádným způsobem omezena v právu zřídit k Pozemku věcné břemeno, že Pozemek není zatížen žádným zástavním, předkupním, či jiným věcným nebo závazkovým právem, kterým by byl znemožněn účel této Smlouvy. Povinná prohlašuje, že jí nejsou známy žádné faktické nebo právní vady Pozemku, kterými by byl znemožněn účel této Smlouvy.

Článek III. Specifikace věcného břemene

- 3.1. Smluvní strany se dohodly, že Povinná jako výlučný vlastník Pozemku, zřizuje k Pozemku ve prospěch Oprávněné právo odpovídající věcnému břemenu podle § 25 odst. 4 energetického zákona, když jeho obsah a rozsah jeho výkonu je blíže uveden, kromě příslušných ustanovení energetického zákona, v tomto článku.
- 3.2. Smluvní strany berou na vědomí, že se změnou vlastníka Pozemku přecházejí i práva a povinnosti, vyplývající z věcného břemene, na nabyvatele Pozemku.
- 3.3. Smluvní strany se za účelem umístění součásti distribuční soustavy **kabelové vedení NN, přípojkové skříně**, (dále jen „**Součást distribuční soustavy**“) na Pozemku a za účelem jejího provozování dohodly na zřízení věcného břemene, jehož obsahem je právo Oprávněné zřídit, provozovat, opravovat a udržovat Součást distribuční soustavy na Pozemku. Věcné břemeno zahrnuje též právo Oprávněné provádět na Součásti distribuční soustavy úpravy za účelem její obnovy, výměny, modernizace nebo zlepšení její výkonnosti, včetně jejího odstranění.
- 3.4. Rozsah věcného břemene na Pozemku podle této smlouvy je vymezen v geometrickém plánu č. **6879-85/2018**, pod č. **PGP-86/2019-204** schváleném **22.01.2019** Katastrálním úřadem pro **Středočeský kraj**, Katastrální pracoviště **Kolín**. Geometrický plán je nedílnou součástí této smlouvy. Veškeré náklady související s vyhotovením geometrického plánu Smlouvy uhradí Oprávněná.
- 3.5. Povinná z věcného břemene je povinna strpět výkon práva Oprávněné, vyplývající z této Smlouvy a energetického zákona a zdržet se veškeré činnosti, která vede k ohrožení Součásti distribuční soustavy a omezení výkonu tohoto práva Oprávněné.
- 3.6. Věcné břemeno, zřízené touto Smlouvou, se sjednává jako časově neomezené a zaniká v případech stanovených zákonem.

Článek IV.

Další práva

- 4.1. Oprávněná z věcného břemene má ve vztahu k Pozemku dále oprávnění, která jí, jako PDS přísluší z energetického zákona, především pak:
 - Vstupovat a vjíždět na Pozemek v souvislosti se zřizováním, obnovou a provozováním distribuční soustavy.
- 4.2. Oprávněná je povinna při výkonu oprávnění, popsaných shora, postupovat coby PDS striktně ve smyslu § 25 odst. 8 energetického zákona, tj. co nejvíce šetřit práva Povinné a vstup na Pozemek, jí bezprostředně oznámit. Po skončení prací je povinna uvést Pozemek do předchozího stavu, a není-li to možné s ohledem na povahu provedených prací, do stavu odpovídajícího jejímu předchozímu účelu nebo užívání Pozemku, a bezprostředně oznámit tuto skutečnost Povinné. Po provedení odstranění nebo okleštění stromů je Oprávněná povinna na svůj náklad provést likvidaci vzniklého klesu a zbytků po těžbě.
- 4.3. Součástí distribuční soustavy je inženýrskou sítí ve smyslu § 509 občanského zákoníku se všemi k ní náležejícími součástmi.

Článek V.

Cena a platební podmínky

- 5.1. Věcné břemeno podle této smlouvy se zřizuje úplatně.
- 5.2. Jednorázová náhrada za zřízení věcného břemene je stanovena dohodou smluvních stran dle skutečného rozsahu omezení Dotčených městských nemovitostí v souladu s geometrickým plánem uvedeným v článku **III. odst. (1)** této smlouvy. **Finanční náhrada činí 133 500,- Kč** (slovy: jednotřicetřítisícpětset korun českých). K této stanovené ceně věcného břemene bude připočtena **DPH** dle platné zákonné sazby.
- 5.3. Úhrada této jednorázové náhrady bude provedena Oprávněnou ve prospěch účastníka Smlouvy na straně Povinné na základě faktury (daňového dokladu) vystavené Povinnou se splatností do 30 dnů ode dne vystavení faktury. Povinná je oprávněna vystavit fakturu až po doručení vyrozumění o povolení vkladu práva odpovídající věcnému břemenu dle této smlouvy do katastru nemovitostí a **obdržení žádosti o vystavení daňového dokladu (objednávky) vystavené Oprávněnou**. Za datum zdanitelného plnění je považováno datum vkladu práva do katastru nemovitostí.
- 5.4. **Žádost o vystavení daňového dokladu (objednávka)** bude Povinné doručena na emailovou adresu [redacted] povinná se zavazuje, že vedle náležitostí stanovených platnými právními předpisy, bude faktura obsahovat **číselné označení Smlouvy o zřízení věcného břemene** /např. IE-12-6006844/002 a **desetimístné číslo ze žádosti (objednávky)** /např. 41xxxxxxx/ vydané a zasláné Oprávněnou.
- 5.5. Účastníci smlouvy si sjednali, že v případě, že objednávka nebude straně povinné doručena do 10 dnů od data zápisu vkladu práva dle této smlouvy do katastru nemovitostí, uplynutím této lhůty je považována podmínka obdržení objednávky za splněnou s možností započít fakturovat dle výše uvedených podmínek.

Článek VI. Vklad věcného břemene do veřejného seznamu

- 6.1 Povinná tímto zmocňuje Oprávněnou, aby jí zastupovala v řízení před příslušným katastrálním pracovištěm ve věci zřízení práva k Pozemku podle této Smlouvy a aby za ní podepsala a podala návrh na vklad práva k Pozemku. Udělení zmocnění a jeho přijetí Smluvní strany potvrzují svými podpisy této Smlouvy o zřízení věcného břemene. Správní poplatek za návrh na zahájení řízení o povolení vkladu práva do katastru nemovitostí uhradí Oprávněná.
- 6.2 Věcné břemeno podle této Smlouvy vzniká v souladu s ustanovením občanského zákoníku zápisem do veřejného seznamu (katastr nemovitostí).

Článek VII. Ostatní ujednání

- 7.1. Podpisem této Smlouvy Povinná, jako subjekt údajů potvrzuje, že Oprávněná jako správce údajů splnila vůči subjektu údajů informační povinnost ve smyslu § 11 zákona č. 101/2000 Sb., o ochraně osobních údajů, v platném znění, týkající se zejména provádění zpracování osobních dat subjektu údajů v interním informačním systému správce údajů pouze k účelu danému touto Smlouvou. Povinná, jako subjekt údajů prohlašuje, že si je vědoma všech svých zákonných práv v souvislosti s poskytnutím svých osobních údajů k účelu danému touto Smlouvou. Oprávněná se zavazuje při správě osobních údajů Povinné využívat je a nakládat s nimi pouze ke sjednanému účelu a v souladu se zákonem.
- 7.2. Smlouva je sepsána ve 4 stejnopisech, z nichž každý má platnost originálu. Každá ze zúčastněných stran obdrží dva stejnopisy smlouvy z nichž strana oprávněná použije jeden stejnopis této smlouvy pro účely příslušného řízení o povolení vkladu věcného břemene do katastru nemovitostí.

Článek VIII. Závěrečná ujednání

- 8.1. Smluvní strany prohlašují, že si Smlouvu před jejím podpisem přečetly, že byla uzavřena po vzájemné dohodě, podle jejich pravé a svobodné vůle, dobrovolně, určitě, vážně a srozumitelně, nikoliv v tísní, pod nátlakem ani za nápadně nevýhodných podmínek, což stvrzují svými podpisy. Smluvní strany prohlašují, že Smlouva představuje úplnou dohodu o veškerých jejích náležitostech a neexistují náležitosti, které by smluvní strany neujednaly.
- 8.2. Smlouva nabývá účinnosti okamžikem jejího uzavření. Pro případ, že tato Smlouva není uzavírána za přítomnosti obou smluvních stran, platí, že Smlouva nebude uzavřena, pokud ji Povinná či Oprávněná podepíše s jakoukoliv změnou či odchylkou, byť nepodstatnou, nebo dodatkem, ledaže druhá smluvní strana takovou změnu či odchylku nebo dodatek následně ve formě sjednané touto Smlouvou a stanovené zákonem schválí.
- 8.3. Smlouva může být měněna nebo doplňována pouze formou vzestupně číslovaných písemných dodatků podepsaných oběma Smluvními stranami.
- 8.4. Smlouva a právní vztahy z ní vyplývající se řídí právním řádem České republiky.
- 8.5. Na právní vztahy vyplývající nebo související s touto Smlouvou a v ní nebo v energetickém zákoně výslovně neupravené se přiměřeně uplatní ustanovení občanského zákoníku.
- 8.6. Povinná prohlašuje, že zřízení věcného břemene podle této smlouvy schválila 03.04.2017 Rada města Kolína usnesením č. 3263/98/RM/2017, ve smyslu ust. § 102 odst. 3. zák. č. 128/2000 Sb., o obcích.

Článek IX.

Smluvní strany dále výslovně souhlasí s tím, aby tato smlouva byla uvedena v přehledu nazvaném „Přehled smluv“ vedeném městem Kolín, který obsahuje údaje o smluvní straně, datum uzavření smlouvy, předmětu smlouvy a výše plnění. Smluvní strany dále výslovně souhlasí s tím, že tato smlouva může být bez jakéhokoliv omezení zveřejněna jak na oficiálních webových stránkách města Kolín, tak i v registru smluv, a to včetně všech případných příloh a dodatků. Smluvní strany prohlašují, že skutečnosti uvedené v této smlouvě nepovažují za obchodní tajemství ve smyslu příslušných ustanovení právních předpisů a udělují svolení k jejich užití a zveřejnění bez jakýchkoliv dalších podmínek.

DOLOŽKA

Město Kolín ve smyslu ust. § 41 zákona č. 128/2000 Sb. ve znění novel prohlašuje, že jsou splněny podmínky platnosti právního úkonu dle této smlouvy.

Povinná

V Kolíně 24. 06. 2019

Mgr. Bc. Vít Rakusan
starosta města

Mgr. Michael Kašpar
místostarosta města Kolína

Oprávněná

V KLADNĚ 19-06-2019

VÝKAZ DOSAVADNÍHO A NOVÉHO STAVU ÚDAJŮ KATASTRU NEMOVITOSTÍ

Dosavadní stav				Nový stav										
Označení pozemku parc. číslem	Výměra parcely		Druh pozemku	Označení pozemku parc. číslem	Výměra parcely		Druh pozemku	Typ stavby	Způsob určení	Porovnání se stavem evidence právních vztahů				
	ha	m ²	Způsob využití		ha	m ²	Způsob využití	Způsob využití	výměr	D# přechází z pozemku označeného v katastru nemovitostí	Číslo listu vlastnictví	Výměra dílu		Označení dílu
st. 1898										st. 1898	1459			
1924/1										1924/1	10001			
1924/17										1924/17	10001			
1924/28										1924/28	3623			
1927/5										1927/5	1643			
1929/2										1929/2	3279			
1929/3										1929/3	10001			
1929/9										1929/9	3136			
1929/10										1929/10	1461			
1929/11										1929/11	3540			
1929/20										1929/20	2207			
1929/22										1929/22	10001			
1930/6										1930/6	2701			
1930/8										1930/8	2216			
1930/13										1930/13	1573			
1930/23										1930/23	3671			
1930/24										1930/24	82			
1930/25										1930/25	2311			
1930/48										1930/48	2312			
1930/51										1930/51	12495			
1930/57										1930/57	10001			
1932/13										1932/13	10001			
st. 2015										st. 2015	3054			
st. 2016										st. 2016	3407			
st. 2071										st. 2071	16763			
st. 2072										st. 2072	3406			
st. 2095										st. 2095	1045			
st. 2096										st. 2096	3665			
st. 2871										st. 2871	3666			
st. 2873										st. 2873	6165			
st. 2954										st. 2954	2129			

Oprávněný : dle listin

Druh věcného břemene : dle listin

GEOMETRICKÝ PLÁN pro vymezení rozsahu věcného břemene k části pozemku	Geometrický plán ověřil úředně oprávněný zeměměřický inženýr:	
	Jméno, příjmení: [redacted]	Jméno, příjmení: [redacted]
	Číslo položky seznamu úředně oprávněných zeměměřických inženýrů: 1545/1996	Číslo položky seznamu úředně oprávněných zeměměřických inženýrů: 1545/1996
	Dne: 11.1.2019 Číslo: 9/2019	Dne: 22.1.2019 Číslo: 10/2019
Náležitosti a přesnosti odpovídá právním předpisům.		Tento stejnopis odpovídá geometrickému plánu v elektronické podobě uloženému v dokumentaci katastrálního úřadu.
Vyhotovitel:  AZ Elektrostav, s.r.o. Bobnická 2020 288 01 Nymburk	Katastrální úřad souhlasí s ošlepnutím parcel.	
Číslo plánu: 6879-85/2018 Okres: Kolín Obec: Kolín Kat. území: Kolín Mapový list: DKM, Kolín 5-8/43,44,5-9/21,22 Dosavadním vlastníkům pozemků byla poskytnuta možnost seznámit se v terénu s průběhem navrhovaných nových hranic, které byly označeny předepsaným způsobem:	KÚ pro Středočeský kraj KP Kolín [redacted] PGP-86/2019-204 2019.01.22 15:27:54 CET	
	Ověření stejnopisu geometrického plánu v listinné podobě. 	

VÝKAZ DOSAVADNÍHO A NOVÉHO STAVU ÚDAJŮ KATASTRU NEMOVITOSTÍ

Dosavadní stav				Nový stav											
Označení pozemku parc. číslem	Výměra parcely		Druh pozemku Způsob využití	Označení pozemku parc. číslem	Výměra parcely		Druh pozemku Způsob využití	Typ stavby	Způsob určení výměry	Porovnání se stavem evidence právních vztahů					
	ha	m ²			ha	m ²				Způsob využití	Způsob využití	Díl přechází z pozemku označeného v katastru nemovitostí	dřívější poz. evidenci	Číslo listu vlastnictví	Výměra dflu
												ha	m ²		
st. 2967											st. 2967			1120	
st. 2983											st. 2983			2331	
st. 3012											st. 3012			3139	
st. 3013											st. 3013			3175	
st. 3014											st. 3014			2298	
st. 3028											st. 3028			439	
3104/3											3104/3			10001	
st. 3158											st. 3158			74	
st. 3159											st. 3159			3676	
st. 3160											st. 3160			3675	
st. 3167											st. 3167			3668	
st. 3168											st. 3168			2155	
st. 3169/1											st. 3169/1			2608	
st. 3170/1											st. 3170/1			2206	
st. 3171											st. 3171			3387	
st. 3172											st. 3172			108	
st. 3174											st. 3174			1549	
st. 3527											st. 3527			2594	
3587											3587			10001	
st. 3875											st. 3875			3669	
st. 3877											st. 3877			3990	
st. 4869											st. 4869			1363	
st. 4870											st. 4870			940	
st. 4956											st. 4956			1572	
st. 4957											st. 4957			1611	
st. 4993											st. 4993			1874	
st. 5180											st. 5180			1187	
st. 5338											st. 5338			507	
st. 5526											st. 5526			2447	
st. 6560											st. 6560			6169	

Seznam souřadnic (S-JTSK)

Seznam souřadnic (S-JTSK)

Číslo bodu	Souřadnice pro zápis do KN			Poznámka	Číslo bodu	Souřadnice pro zápis do KN			Poznámka
	Y	X	kód kv.			Y	X	kód kv.	
68-2	688266.46	1057827.00	3		471	688179.78	1058033.07	3	body věc.břemene
9259-225	688137.37	1057954.93	3		472	688170.04	1058041.18	3	body věc.břemene
9260-79	688148.76	1057946.03	3		473	688170.68	1058039.42	3	body věc.břemene
9268-108	688359.97	1057869.64	3		474	688171.17	1058039.07	3	body věc.břemene
9268-393	688402.31	1057835.95	6		475	688170.51	1058039.18	3	body věc.břemene
9312-468	688277.99	1057951.18	3		476	688170.99	1058038.82	3	body věc.břemene
9312-1125	688196.85	1058036.09	3		477	688171.38	1058039.36	3	body věc.břemene
376	688087.18	1058137.54	3	body věc.břemene	478	688170.90	1058039.72	3	body věc.břemene
377	688085.72	1058137.10	3	body věc.břemene	479	688165.27	1058043.76	3	body věc.břemene
378	688076.21	1058124.41	3	body věc.břemene	480	688165.61	1058044.26	3	body věc.břemene
379	688075.67	1058123.15	3	body věc.břemene	481	688160.77	1058046.89	3	body věc.břemene
380	688076.04	1058122.88	3	body věc.břemene	482	688161.11	1058047.39	3	body věc.břemene
381	688083.12	1058117.40	3	body věc.břemene	483	688157.21	1058049.87	3	body věc.břemene
382	688089.69	1058112.73	3	body věc.břemene	484	688156.55	1058049.55	3	body věc.břemene
383	688093.87	1058109.85	3	body věc.břemene	485	688157.04	1058049.20	3	body věc.břemene
384	688098.15	1058106.60	3	body věc.břemene	486	688156.38	1058049.31	3	body věc.břemene
385	688094.02	1058110.52	3	body věc.břemene	487	688156.87	1058048.96	3	body věc.břemene
386	688094.50	1058110.16	3	body věc.břemene	488	688156.21	1058050.71	3	body věc.břemene
387	688094.68	1058110.41	3	body věc.břemene	489	688147.89	1058056.73	3	body věc.břemene
388	688094.19	1058110.76	3	body věc.břemene	490	688145.02	1058058.65	3	body věc.břemene
389	688105.15	1058101.80	3	body věc.břemene	491	688144.42	1058058.31	3	body věc.břemene
390	688105.26	1058102.40	3	body věc.břemene	492	688144.25	1058058.07	3	body věc.břemene
391	688105.75	1058102.04	3	body věc.břemene	493	688144.91	1058057.96	3	body věc.břemene
392	688105.93	1058102.29	3	body věc.břemene	494	688144.73	1058057.72	3	body věc.břemene
393	688105.43	1058102.65	3	body věc.břemene	495	688139.24	1058063.13	3	body věc.břemene
394	688113.44	1058095.59	3	body věc.břemene	496	688138.88	1058062.65	3	body věc.břemene
395	688113.71	1058096.44	3	body věc.břemene	497	688134.29	1058066.66	3	body věc.břemene
396	688114.20	1058096.09	3	body věc.břemene	498	688134.23	1058065.98	3	body věc.břemene
397	688114.37	1058096.33	3	body věc.břemene	499	688133.74	1058066.33	3	body věc.břemene
398	688113.89	1058096.69	3	body věc.břemene	500	688133.62	1058066.10	3	body věc.břemene
399	688126.37	1058087.32	3	body věc.břemene	501	688134.11	1058065.74	3	body věc.břemene
400	688126.86	1058086.97	3	body věc.břemene	502	688133.44	1058065.85	3	body věc.břemene
401	688126.55	1058087.56	3	body věc.břemene	503	688133.94	1058065.50	3	body věc.břemene
402	688127.03	1058087.21	3	body věc.břemene	504	688127.60	1058070.75	3	body věc.břemene
403	688126.04	1058086.61	3	body věc.břemene	505	688127.96	1058071.23	3	body věc.břemene
404	688133.99	1058080.87	3	body věc.břemene	506	688121.70	1058075.85	3	body věc.břemene
405	688135.94	1058079.63	3	body věc.břemene	507	688121.36	1058075.35	3	body věc.břemene
406	688136.15	1058080.29	3	body věc.břemene	508	688123.88	1058073.11	3	body věc.břemene
407	688136.63	1058079.94	3	body věc.břemene	509	688123.39	1058073.46	3	body věc.břemene
408	688136.32	1058080.54	3	body věc.břemene	510	688123.22	1058073.22	3	body věc.břemene
409	688136.81	1058080.19	3	body věc.břemene	511	688123.70	1058072.87	3	body věc.břemene
410	688144.13	1058073.72	3	body věc.břemene	512	688113.61	1058081.82	3	body věc.břemene
411	688144.71	1058074.10	3	body věc.břemene	513	688113.25	1058081.34	3	body věc.břemene
412	688144.22	1058074.45	3	body věc.břemene	514	688110.73	1058083.81	3	body věc.břemene
413	688144.88	1058074.34	3	body věc.břemene	515	688110.63	1058083.15	3	body věc.břemene
414	688144.40	1058074.70	3	body věc.břemene	516	688110.15	1058083.50	3	body věc.břemene
415	688154.84	1058066.00	3	body věc.břemene	517	688110.01	1058083.29	3	body věc.břemene
416	688155.03	1058066.63	3	body věc.břemene	518	688110.50	1058082.94	3	body věc.břemene
417	688155.52	1058066.28	3	body věc.břemene	519	688109.84	1058083.05	3	body věc.břemene
418	688155.20	1058066.87	3	body věc.břemene	520	688110.32	1058082.69	3	body věc.břemene
419	688155.69	1058066.52	3	body věc.břemene	521	688103.98	1058088.26	3	body věc.břemene
420	688168.97	1058055.85	3	body věc.břemene	522	688104.32	1058088.76	3	body věc.břemene
421	688169.12	1058056.51	3	body věc.břemene	523	688103.32	1058088.66	3	body věc.břemene
422	688169.61	1058056.16	3	body věc.břemene	524	688102.82	1058088.99	3	body věc.břemene
423	688169.30	1058056.75	3	body věc.břemene	525	688102.45	1058088.43	3	body věc.břemene
424	688169.79	1058056.40	3	body věc.břemene	526	688102.94	1058088.08	3	body věc.břemene
425	688179.17	1058049.12	3	body věc.břemene	527	688102.28	1058088.19	3	body věc.břemene
426	688178.69	1058049.48	3	body věc.břemene	528	688102.76	1058087.84	3	body věc.břemene
427	688179.35	1058049.37	3	body věc.břemene	529	688100.33	1058091.46	3	body věc.břemene
428	688178.86	1058049.72	3	body věc.břemene	530	688100.03	1058090.94	3	body věc.břemene
429	688178.36	1058049.09	3	body věc.břemene	531	688096.71	1058092.82	3	body věc.břemene
430	688183.15	1058045.52	3	body věc.břemene	532	688097.03	1058093.32	3	body věc.břemene
431	688189.37	1058041.18	3	body věc.břemene	533	688091.64	1058096.56	3	body věc.břemene
432	688189.34	1058041.65	3	body věc.břemene	534	688092.00	1058097.04	3	body věc.břemene
433	688189.82	1058041.29	3	body věc.břemene	535	688088.29	1058099.78	3	body věc.břemene
434	688190.24	1058041.85	3	body věc.břemene	536	688087.95	1058099.30	3	body věc.břemene
435	688189.76	1058042.21	3	body věc.břemene	537	688084.26	1058102.50	3	body věc.břemene
436	688192.84	1058038.46	3	body věc.břemene	538	688084.15	1058101.85	3	body věc.břemene
437	688195.69	1058036.23	3	body věc.břemene	539	688083.67	1058102.20	3	body věc.břemene
438	688196.16	1058035.87	3	body věc.břemene	540	688083.99	1058101.56	3	body věc.břemene
439	688196.97	1058035.26	3	body věc.břemene	541	688083.82	1058101.31	3	body věc.břemene
440	688197.67	1058035.17	3	body věc.břemene	542	688083.32	1058101.65	3	body věc.břemene
441	688197.35	1058035.73	3	body věc.břemene	543	688078.76	1058105.98	3	body věc.břemene
442	688199.94	1058038.10	3	body věc.břemene	544	688079.10	1058106.46	3	body věc.břemene
443	688200.77	1058039.41	3	body věc.břemene	545	688076.54	1058108.25	3	body věc.břemene
444	688199.18	1058038.10	3	body věc.břemene	546	688076.18	1058107.77	3	body věc.břemene
445	688198.85	1058038.40	3	body věc.břemene	547	688074.67	1058109.82	3	body věc.břemene
446	688199.48	1058039.22	3	body věc.břemene	548	688074.29	1058109.36	3	body věc.břemene
447	688199.80	1058039.00	3	body věc.břemene	549	688188.57	1058025.48	3	body věc.břemene
448	688205.67	1058047.33	3	body věc.břemene	550	688189.19	1058025.44	3	body věc.břemene
449	688206.15	1058046.99	3	body věc.břemene	551	688188.74	1058024.08	3	body věc.břemene
450	688208.78	1058051.75	3	body věc.břemene	552	688188.18	1058024.32	3	body věc.břemene
451	688209.26	1058051.39	3	body věc.břemene	553	688186.47	1058021.22	3	body věc.břemene
452	688212.93	1058057.13	3	body věc.břemene	554	688186.97	1058020.88	3	body věc.břemene
453	688213.41	1058056.77	3	body věc.břemene	555	688184.41	1058017.69	3	body věc.břemene
454	688216.57	1058062.08	3	body věc.břemene	556	688184.12	1058018.29	3	body věc.břemene
455	688217.82	1058062.77	3	body věc.břemene	557	688183.76	1058017.82	3	body věc.břemene
456	688217.01	1058063.41	3	body věc.břemene	558	688183.49	1058018.03	3	body věc.břemene
457	688216.22	1058062.35	3	body věc.břemene	559	688183.84	1058018.52	3	body věc.břemene
458	688189.77	1058028.91	3	body věc.břemene	560	688183.05	1058018.38	3	body věc.břemene
459	688190.21	1058028.51	3	body věc.břemene	561	688183.42	1058018.86	3	body věc.břemene
460	688189.30	1058027.62	3	body věc.břemene	562	688181.62	1058014.94	3	body věc.břemene
461	688188.98	1058026.57	3	body věc.břemene	563	688182.10	1058014.58	3	body věc.břemene
462	688188.90	1058028.07	3	body věc.břemene	564	688176.67	1058008.55	3	body věc.břemene
463	688188.05	1058027.96	3	body věc.břemene	565	688177.15	1058008.19	3	body věc.břemene
464	688187.89	1058027.34	3	body věc.břemene	566	688171.49	1058001.24	3	body věc.břemene
465	688188.36	1058026.61	3	body věc.břemene	567	688171.99	1058000.90	3	body věc.břemene
466	688186.52	1058029.09	3	body věc.břemene	568	688168.89	1057996.63	3	body věc.břemene
467	688186.19	1058028.58	3	body věc.břemene	569	688168.46	1057997.50	3	body věc.břemene
468	688182.61	1058031.97	3	body věc.břemene	570	688168.10	1057997.02	3	body věc.břemene
469	688180.12	1058033.57	3	body věc.břemene	571	688168.21	1057997.68	3	body věc.břemene
470	688182.27	1058031.47	3	body věc.břemene	572	688167.86	1057997.20	3	body věc.břemene

Seznam souřadnic (S-JTSK)

Seznam souřadnic (S-JTSK)

Číslo bodu	Souřadnice pro zápis do KN			Poznámka	Číslo bodu	Souřadnice pro zápis do KN			Poznámka
	Y	X	kód kv.			Y	X	kód kv.	
573	688168.63	1057997.30	3	body věc.břemene	676	688145.96	1057942.37	3	body věc.břemene
574	688168.27	1057996.80	3	body věc.břemene	677	688137.74	1057932.53	3	body věc.břemene
575	688165.69	1057992.44	3	body věc.břemene	678	688138.22	1057932.17	3	body věc.břemene
576	688165.40	1057993.06	3	body věc.břemene	679	688135.79	1057929.00	3	body věc.břemene
577	688165.04	1057992.58	3	body věc.břemene	680	688135.23	1057929.24	3	body věc.břemene
578	688165.27	1057993.17	3	body věc.břemene	681	688135.12	1057928.60	3	body věc.břemene
579	688164.91	1057992.69	3	body věc.břemene	682	688134.03	1057928.00	3	body věc.břemene
580	688164.84	1057993.54	3	body věc.břemene	683	688133.85	1057927.92	3	body věc.břemene
581	688164.48	1057993.06	3	body věc.břemene	684	688134.59	1057926.86	3	body věc.břemene
582	688159.96	1057985.57	3	body věc.břemene	685	688136.16	1057928.73	3	body věc.břemene
583	688160.44	1057985.23	3	body věc.břemene	686	688135.65	1057926.69	3	body věc.břemene
584	688154.28	1057977.74	3	body věc.břemene	687	688218.44	1057997.87	3	body věc.břemene
585	688154.76	1057977.38	3	body věc.břemene	688	688218.16	1057997.33	3	body věc.břemene
586	688153.12	1057975.21	3	body věc.břemene	689	688219.38	1057996.91	3	body věc.břemene
587	688152.67	1057975.86	3	body věc.břemene	690	688219.74	1057997.40	3	body věc.břemene
588	688152.31	1057975.38	3	body věc.břemene	691	688220.32	1057995.55	3	body věc.břemene
589	688152.42	1057976.04	3	body věc.břemene	692	688220.78	1057995.95	3	body věc.břemene
590	688152.07	1057975.55	3	body věc.břemene	693	688232.48	1057985.60	3	body věc.břemene
591	688152.80	1057975.78	3	body věc.břemene	694	688232.94	1057986.00	3	body věc.břemene
592	688152.46	1057975.29	3	body věc.břemene	695	688233.73	1057984.64	3	body věc.břemene
593	688149.42	1057971.13	3	body věc.břemene	696	688233.27	1057984.24	3	body věc.břemene
594	688149.06	1057970.64	3	body věc.břemene	697	688234.03	1057983.66	3	body věc.břemene
595	688149.75	1057970.57	3	body věc.břemene	698	688234.99	1057983.60	3	body věc.břemene
596	688149.20	1057971.25	3	body věc.břemene	699	688234.25	1057984.24	3	body věc.břemene
597	688148.83	1057970.76	3	body věc.břemene	700	688235.21	1057984.18	3	body věc.břemene
598	688148.96	1057971.43	3	body věc.břemene	701	688240.35	1057980.16	3	body věc.břemene
599	688148.59	1057970.94	3	body věc.břemene	702	688240.82	1057979.79	3	body věc.břemene
600	688146.05	1057965.59	3	body věc.břemene	703	688240.23	1057979.49	3	body věc.břemene
601	688143.78	1057962.39	3	body věc.břemene	704	688240.74	1057980.73	3	body věc.břemene
602	688141.01	1057958.72	3	body věc.břemene	705	688241.25	1057980.32	3	body věc.břemene
603	688134.87	1057950.43	3	body věc.břemene	706	688240.99	1057981.04	3	body věc.břemene
604	688134.39	1057950.79	3	body věc.břemene	707	688241.50	1057980.64	3	body věc.břemene
605	688126.98	1057940.70	3	body věc.břemene	708	688253.44	1057970.04	3	body věc.břemene
606	688127.48	1057940.36	3	body věc.břemene	709	688253.65	1057969.31	3	body věc.břemene
607	688125.41	1057937.28	3	body věc.břemene	710	688252.92	1057969.68	3	body věc.břemene
608	688125.03	1057937.78	3	body věc.břemene	711	688253.11	1057968.99	3	body věc.břemene
609	688124.19	1057936.86	3	body věc.břemene	712	688253.93	1057968.24	3	body věc.břemene
610	688123.86	1057937.07	3	body věc.břemene	713	688255.22	1057967.88	3	body věc.břemene
611	688124.63	1057938.07	3	body věc.břemene	714	688254.23	1057968.78	3	body věc.břemene
612	688220.57	1058042.83	3	body věc.břemene	715	688255.52	1057968.42	3	body věc.břemene
613	688220.22	1058042.35	3	body věc.břemene	716	688255.98	1057968.03	3	body věc.břemene
614	688220.47	1058042.18	3	body věc.břemene	717	688256.27	1057968.42	3	body věc.břemene
615	688220.82	1058042.67	3	body věc.břemene	718	688255.80	1057968.79	3	body věc.břemene
616	688220.09	1058042.44	3	body věc.břemene	719	688256.45	1057968.65	3	body věc.břemene
617	688219.95	1058043.24	3	body věc.břemene	720	688255.98	1057969.02	3	body věc.břemene
618	688209.81	1058030.05	3	body věc.břemene	721	688266.91	1057959.09	3	body věc.břemene
619	688210.33	1058029.75	3	body věc.břemene	722	688266.49	1057958.65	3	body věc.břemene
620	688209.82	1058028.60	3	body věc.břemene	723	688267.20	1057957.90	3	body věc.břemene
621	688209.30	1058028.92	3	body věc.břemene	724	688267.56	1057958.40	3	body věc.břemene
622	688206.60	1058025.47	3	body věc.břemene	725	688268.90	1057957.77	3	body věc.břemene
623	688207.08	1058025.11	3	body věc.břemene	726	688268.58	1057957.25	3	body věc.břemene
624	688203.33	1058020.78	3	body věc.břemene	727	688273.56	1057953.46	3	body věc.břemene
625	688203.81	1058020.42	3	body věc.břemene	728	688273.68	1057954.11	3	body věc.břemene
626	688200.34	1058017.03	3	body věc.břemene	729	688274.17	1057953.76	3	body věc.břemene
628	688200.92	1058016.79	3	body věc.břemene	730	688273.92	1057954.41	3	body věc.břemene
629	688199.92	1058015.47	3	body věc.břemene	731	688274.39	1057954.04	3	body věc.břemene
630	688201.22	1058016.56	3	body věc.břemene	732	688274.86	1057954.62	3	body věc.břemene
631	688200.25	1058015.23	3	body věc.břemene	733	688274.39	1057955.00	3	body věc.břemene
632	688198.24	1058014.06	3	body věc.břemene	734	688277.57	1057950.38	3	body věc.břemene
633	688198.84	1058013.88	3	body věc.břemene	735	688277.75	1057951.01	3	body věc.břemene
634	688198.87	1058013.36	3	body věc.břemene	736	688278.23	1057950.64	3	body věc.břemene
635	688198.88	1058013.01	3	body věc.břemene	737	688278.46	1057950.81	3	body věc.břemene
636	688200.28	1058012.27	3	body věc.břemene	738	688278.93	1057951.39	3	body věc.břemene
637	688199.97	1058011.76	3	body věc.břemene	739	688278.44	1057951.78	3	body věc.břemene
638	688198.74	1058012.41	3	body věc.břemene	740	688285.34	1057944.95	3	body věc.břemene
639	688198.41	1058011.58	3	body věc.břemene	741	688284.98	1057944.47	3	body věc.břemene
640	688198.28	1058013.14	3	body věc.břemene	742	688292.44	1057939.07	3	body věc.břemene
641	688192.88	1058006.49	3	body věc.břemene	743	688292.06	1057938.61	3	body věc.břemene
642	688192.88	1058006.15	3	body věc.břemene	744	688295.33	1057936.69	3	body věc.břemene
643	688191.53	1058004.32	3	body věc.břemene	745	688294.97	1057936.21	3	body věc.břemene
644	688190.90	1058003.83	3	body věc.břemene	746	688301.28	1057932.14	3	body věc.břemene
645	688193.82	1058006.03	3	body věc.břemene	747	688302.28	1057931.29	3	body věc.břemene
646	688193.30	1058005.71	3	body věc.břemene	748	688301.23	1057931.42	3	body věc.břemene
647	688192.16	1058004.16	3	body věc.břemene	749	688302.98	1057932.21	3	body věc.břemene
648	688191.67	1058003.79	3	body věc.břemene	750	688301.55	1057932.49	3	body věc.břemene
649	688188.56	1058000.50	3	body věc.břemene	751	688302.65	1057932.47	3	body věc.břemene
650	688187.36	1057999.18	3	body věc.břemene	752	688301.97	1057933.01	3	body věc.břemene
651	688182.36	1057992.24	3	body věc.břemene	753	688304.42	1057929.33	3	body věc.břemene
652	688177.62	1057985.80	3	body věc.břemene	754	688304.04	1057928.87	3	body věc.břemene
653	688173.40	1057980.19	3	body věc.břemene	755	688316.22	1057920.06	3	body věc.břemene
654	688174.07	1057980.07	3	body věc.břemene	756	688315.84	1057919.60	3	body věc.břemene
655	688173.71	1057979.59	3	body věc.břemene	757	688327.04	1057911.60	3	body věc.břemene
656	688174.31	1057979.89	3	body věc.břemene	758	688326.96	1057910.92	3	body věc.břemene
657	688173.95	1057979.41	3	body věc.břemene	759	688327.82	1057911.30	3	body věc.břemene
658	688167.49	1057972.33	3	body věc.břemene	760	688327.40	1057911.76	3	body věc.břemene
659	688168.21	1057972.19	3	body věc.břemene	761	688327.48	1057911.90	3	body věc.břemene
660	688167.85	1057971.71	3	body věc.břemene	762	688327.95	1057911.52	3	body věc.břemene
661	688168.09	1057971.53	3	body věc.břemene	763	688328.00	1057912.80	3	body věc.břemene
662	688168.45	1057972.01	3	body věc.břemene	764	688329.15	1057913.59	3	body věc.břemene
663	688163.91	1057967.54	3	body věc.břemene	765	688327.48	1057913.16	3	body věc.břemene
664	688159.91	1057962.00	3	body věc.břemene	766	688328.23	1057914.23	3	body věc.břemene
665	688160.70	1057961.84	3	body věc.břemene	767	688197.01	1057999.60	3	body věc.břemene
666	688160.34	1057961.35	3	body věc.břemene	768	688197.48	1057999.24	3	body věc.břemene
667	688160.58	1057961.17	3	body věc.břemene	769	688197.63	1057999.88	3	body věc.břemene
668	688160.94	1057961.65	3	body věc.břemene	770	688196.57	1057999.08	3	body věc.břemene
669	688155.95	1057956.87	3	body věc.břemene	771	688197.04	1057998.71	3	body věc.břemene
670	688148.59	1057946.92	3	body věc.břemene	772	688196.30	1057998.75	3	body věc.břemene
671	688149.29	1057946.74	3	body věc.břemene	773	688196.77	1057998.38	3	body věc.břemene
672	688148.93	1057946.26	3	body věc.břemene	774	688205.52	1057993.37	3	body věc.břemene
673	688149.17	1057946.08	3	body věc.břemene	775	688205.14	1057992.91	3	body věc.břemene
674	688149.53	1057946.56	3	body věc.břemene	776	688216.56	1057983.85	3	body věc.břemene
675	688145.48	1057942.73	3	body věc.břemene	777	688216.96	1057984.29	3	body věc.břemene

Seznam souřadnic (S-JTSK)

Seznam souřadnic (S-JTSK)

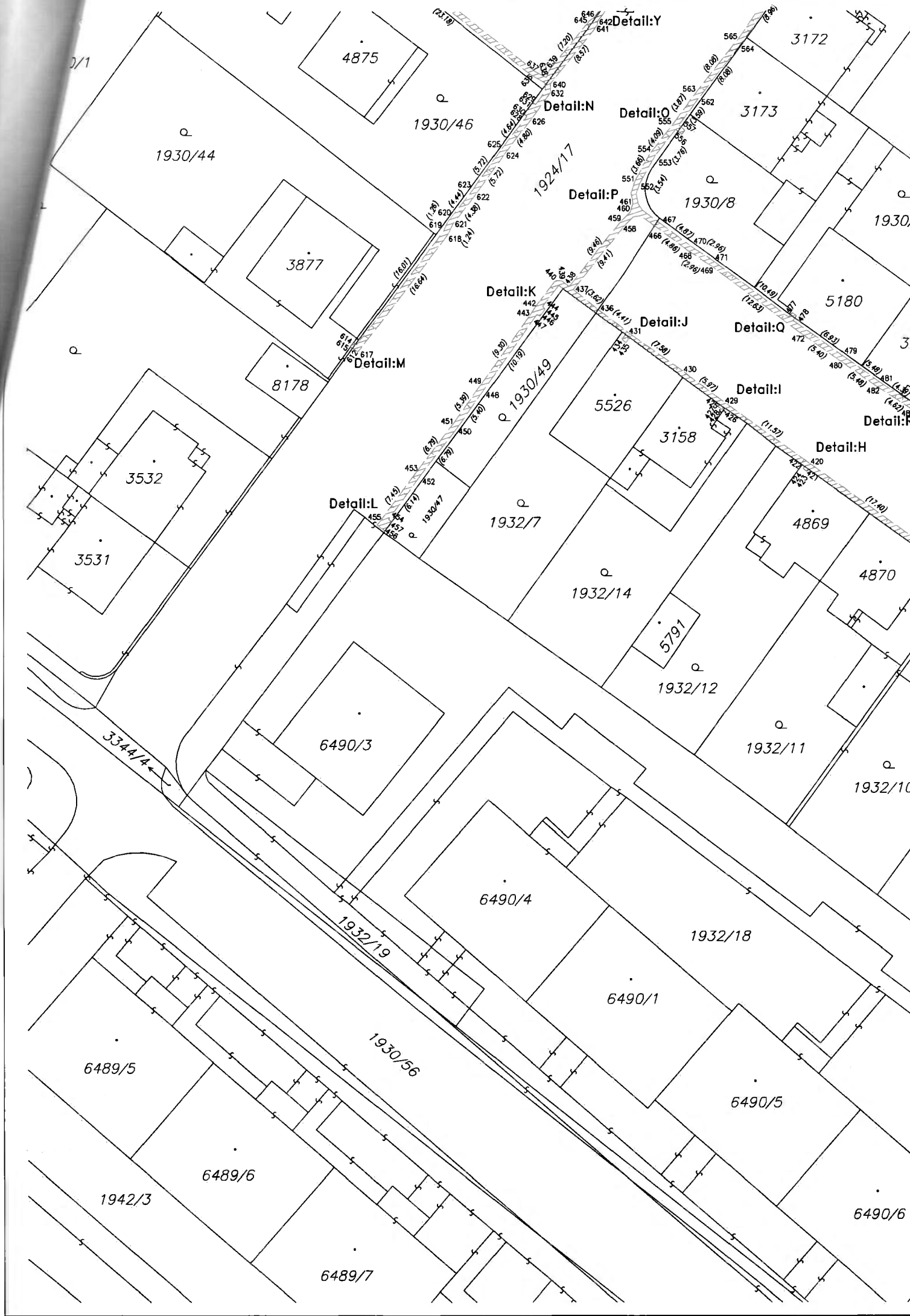
Číslo bodu	Souřadnice pro zápis do KN			Poznámka	Číslo bodu	Souřadnice pro zápis do KN			Poznámka
	Y	X	kód kv.			Y	X	kód kv.	
778	688218.36	1057982.69	3	body věc.břemene	880	688332.09	1057891.63	3	body věc.břemene
779	688218.06	1057982.08	3	body věc.břemene	881	688332.31	1057891.71	3	body věc.břemene
780	688220.30	1057981.18	3	body věc.břemene	882	688332.15	1057891.65	3	body věc.břemene
781	688219.65	1057980.82	3	body věc.břemene	883	688350.31	1057877.93	3	body věc.břemene
782	688220.12	1057980.45	3	body věc.břemene	884	688350.69	1057878.39	3	body věc.břemene
783	688219.46	1057980.59	3	body věc.břemene	885	688353.05	1057876.25	3	body věc.břemene
784	688219.93	1057980.21	3	body věc.břemene	886	688352.67	1057875.79	3	body věc.břemene
785	688229.31	1057974.22	3	body věc.břemene	887	688360.43	1057870.52	3	body věc.břemene
786	688228.72	1057973.91	3	body věc.břemene	888	688359.56	1057869.96	3	body věc.břemene
787	688229.19	1057973.54	3	body věc.břemene	889	688359.31	1057869.65	3	body věc.břemene
788	688228.52	1057973.61	3	body věc.břemene	890	688359.72	1057869.33	3	body věc.břemene
789	688228.99	1057973.23	3	body věc.břemene	891	688359.79	1057870.25	3	body věc.břemene
790	688228.23	1057973.26	3	body věc.břemene	892	688360.20	1057869.94	3	body věc.břemene
791	688228.69	1057972.88	3	body věc.břemene	893	688366.90	1057865.46	3	body věc.břemene
792	688236.16	1057968.10	3	body věc.břemene	894	688366.28	1057865.17	3	body věc.břemene
793	688236.64	1057967.73	3	body věc.břemene	895	688366.76	1057864.80	3	body věc.břemene
794	688236.76	1057968.39	3	body věc.břemene	896	688366.04	1057864.88	3	body věc.břemene
795	688235.89	1057967.73	3	body věc.břemene	897	688366.51	1057864.50	3	body věc.břemene
796	688236.36	1057967.36	3	body věc.břemene	898	688365.59	1057864.31	3	body věc.břemene
797	688235.60	1057967.36	3	body věc.břemene	899	688366.06	1057863.94	3	body věc.břemene
798	688236.07	1057966.99	3	body věc.břemene	900	688372.21	1057861.19	3	body věc.břemene
799	688249.74	1057958.04	3	body věc.břemene	901	688371.61	1057860.90	3	body věc.břemene
800	688249.14	1057957.76	3	body věc.břemene	902	688372.08	1057860.53	3	body věc.břemene
801	688249.61	1057957.37	3	body věc.břemene	903	688371.88	1057860.25	3	body věc.břemene
802	688248.98	1057957.52	3	body věc.břemene	904	688371.42	1057860.63	3	body věc.břemene
803	688249.45	1057957.15	3	body věc.břemene	905	688370.89	1057859.99	3	body věc.břemene
804	688248.79	1057957.29	3	body věc.břemene	906	688371.36	1057859.61	3	body věc.břemene
805	688249.26	1057956.92	3	body věc.břemene	907	688381.46	1057853.13	3	body věc.břemene
806	688258.21	1057951.28	3	body věc.břemene	908	688381.84	1057853.59	3	body věc.břemene
807	688257.33	1057950.96	3	body věc.břemene	909	688389.19	1057847.61	3	body věc.břemene
808	688256.84	1057950.35	3	body věc.břemene	910	688388.61	1057847.31	3	body věc.břemene
809	688257.32	1057949.97	3	body věc.břemene	911	688389.07	1057846.93	3	body věc.břemene
810	688257.80	1057950.59	3	body věc.břemene	912	688388.39	1057847.02	6	body věc.břemene
811	688257.45	1057951.12	3	body věc.břemene	913	688388.86	1057846.64	6	body věc.břemene
812	688257.93	1057950.74	3	body věc.břemene	914	688387.87	1057846.37	3	body věc.břemene
813	688261.92	1057948.57	3	body věc.břemene	915	688388.34	1057845.99	3	body věc.břemene
814	688261.58	1057948.07	3	body věc.břemene	916	688402.61	1057836.52	3	body věc.břemene
815	688265.47	1057944.88	3	body věc.břemene	917	688414.04	1057827.39	3	body věc.břemene
816	688265.96	1057944.52	3	body věc.břemene	918	688413.91	1057826.73	6	body věc.břemene
817	688266.13	1057945.14	3	body věc.břemene	919	688416.75	1057827.67	3	body věc.břemene
818	688265.27	1057944.70	3	body věc.břemene	920	688416.37	1057828.17	3	body věc.břemene
819	688265.75	1057944.32	3	body věc.břemene	921	688422.88	1057836.22	3	body věc.břemene
820	688264.95	1057944.28	3	body věc.břemene	922	688423.35	1057835.85	3	body věc.břemene
821	688265.42	1057943.91	3	body věc.břemene	923	688427.71	1057841.93	3	body věc.břemene
822	688281.27	1057932.20	3	body věc.břemene	924	688428.13	1057841.51	3	body věc.břemene
823	688281.73	1057931.82	3	body věc.břemene	925	688429.69	1057843.72	3	body věc.břemene
824	688281.87	1057932.48	3	body věc.břemene	926	688430.31	1057843.48	3	body věc.břemene
825	688281.17	1057932.08	3	body věc.břemene	927	688429.14	1057843.89	3	body věc.břemene
826	688281.64	1057931.70	3	body věc.břemene	928	688430.24	1057844.38	3	body věc.břemene
827	688280.65	1057931.43	3	body věc.břemene	929	688429.36	1057844.47	3	body věc.břemene
828	688281.12	1057931.05	3	body věc.břemene	930	688428.51	1057844.34	3	body věc.břemene
829	688285.38	1057928.72	3	body věc.břemene	931	688428.89	1057844.81	3	body věc.břemene
830	688285.86	1057928.34	3	body věc.břemene	932	688323.77	1057882.86	3	body věc.břemene
831	688284.97	1057928.20	3	body věc.břemene	933	688323.29	1057883.22	3	body věc.břemene
832	688285.45	1057927.82	3	body věc.břemene	934	688317.60	1057875.16	3	body věc.břemene
833	688285.48	1057928.84	3	body věc.břemene	935	688318.10	1057874.82	3	body věc.břemene
834	688285.95	1057928.46	3	body věc.břemene	936	688313.95	1057868.99	3	body věc.břemene
835	688286.14	1057929.08	3	body věc.břemene	937	688313.59	1057868.51	3	body věc.břemene
836	688305.16	1057914.05	3	body věc.břemene	938	688313.28	1057869.10	3	body věc.břemene
837	688306.89	1057912.69	3	body věc.břemene	939	688314.22	1057868.81	3	body věc.břemene
838	688304.48	1057913.56	3	body věc.břemene	940	688313.87	1057868.32	3	body věc.břemene
839	688304.96	1057913.18	3	body věc.břemene	941	688314.54	1057867.86	3	body věc.břemene
840	688304.30	1057913.32	3	body věc.břemene	942	688314.88	1057868.35	3	body věc.břemene
841	688304.77	1057912.94	3	body věc.břemene	943	688305.59	1057857.24	3	body věc.břemene
842	688304.62	1057913.72	3	body věc.břemene	944	688305.26	1057856.73	3	body věc.břemene
843	688305.09	1057913.34	3	body věc.břemene	945	688304.93	1057857.33	3	body věc.břemene
844	688306.08	1057912.29	3	body věc.břemene	946	688305.90	1057857.02	3	body věc.břemene
845	688306.56	1057911.91	3	body věc.břemene	947	688305.55	1057856.53	3	body věc.břemene
846	688305.89	1057912.05	3	body věc.břemene	948	688306.22	1057856.05	3	body věc.břemene
847	688306.37	1057911.67	3	body věc.břemene	949	688306.57	1057856.54	3	body věc.břemene
848	688306.21	1057912.45	3	body věc.břemene	950	688298.61	1057847.28	3	body věc.břemene
849	688306.69	1057912.08	3	body věc.břemene	951	688298.15	1057847.68	3	body věc.břemene
850	688314.96	1057905.55	3	body věc.břemene	952	688297.16	1057846.75	3	body věc.břemene
851	688315.34	1057906.01	3	body věc.břemene	953	688297.62	1057846.35	3	body věc.břemene
852	688319.69	1057902.30	3	body věc.břemene	954	688294.40	1057841.59	3	body věc.břemene
853	688319.23	1057901.84	3	body věc.břemene	955	688294.06	1057841.10	3	body věc.břemene
854	688320.01	1057901.57	3	body věc.břemene	956	688293.74	1057841.69	3	body věc.břemene
855	688319.98	1057901.26	3	body věc.břemene	957	688294.48	1057840.79	3	body věc.břemene
856	688319.39	1057901.47	3	body věc.břemene	958	688294.83	1057841.28	3	body věc.břemene
857	688319.91	1057900.57	3	body věc.břemene	959	688295.05	1057840.40	3	body věc.břemene
858	688319.33	1057900.75	3	body věc.břemene	960	688295.39	1057840.89	3	body věc.břemene
859	688318.73	1057898.43	3	body věc.břemene	961	688290.20	1057836.23	3	body věc.břemene
860	688318.85	1057899.90	3	body věc.břemene	962	688290.70	1057835.89	3	body věc.břemene
861	688318.58	1057899.84	3	body věc.břemene	963	688285.33	1057829.19	3	body věc.břemene
862	688318.08	1057900.19	3	body věc.břemene	964	688285.81	1057828.85	3	body věc.břemene
863	688317.30	1057899.09	3	body věc.břemene	965	688279.55	1057821.41	3	body věc.břemene
864	688317.97	1057898.63	3	body věc.břemene	966	688279.71	1057820.63	3	body věc.břemene
865	688318.78	1057897.75	3	body věc.břemene	967	688269.72	1057828.18	3	body věc.břemene
866	688318.16	1057897.91	3	body věc.břemene	968	688268.65	1057828.64	3	body věc.břemene
867	688316.99	1057896.06	3	body věc.břemene	969	688269.42	1057827.66	3	body věc.břemene
868	688317.77	1057896.18	3	body věc.břemene	970	688268.75	1057827.94	3	body věc.břemene
869	688326.97	1057888.63	3	body věc.břemene	971	688267.09	1057826.59	3	body věc.břemene
870	688327.30	1057889.14	3	body věc.břemene	972	688265.90	1057826.63	3	body věc.břemene
871	688328.25	1057889.37	3	body věc.břemene	973	688263.91	1057827.47	3	body věc.břemene
872	688329.97	1057892.66	3	body věc.břemene	974	688263.36	1057828.81	3	body věc.břemene
873	688329.74	1057893.54	3	body věc.břemene	975	688263.62	1057829.15	3	body věc.břemene
874	688331.04	1057891.58	3	body věc.břemene	976	688123.58	1058073.72	3	body věc.břemene
875	688330.86	1057891.77	3	body věc.břemene	977	688124.06	1058073.36	3	body věc.břemene
876	688331.65	1057892.03	3	body věc.břemene	978	688143.30	1057962.75	3	body věc.břemene
877	688332.37	1057892.41	3	body věc.břemene	979	688140.79	1057959.60	3	body věc.břemene
878	688331.10	1057891.19	3	body věc.břemene	980	688302.57	1057931.68	3	body věc.břemene
879	688332.13	1057891.33	3	body věc.břemene					

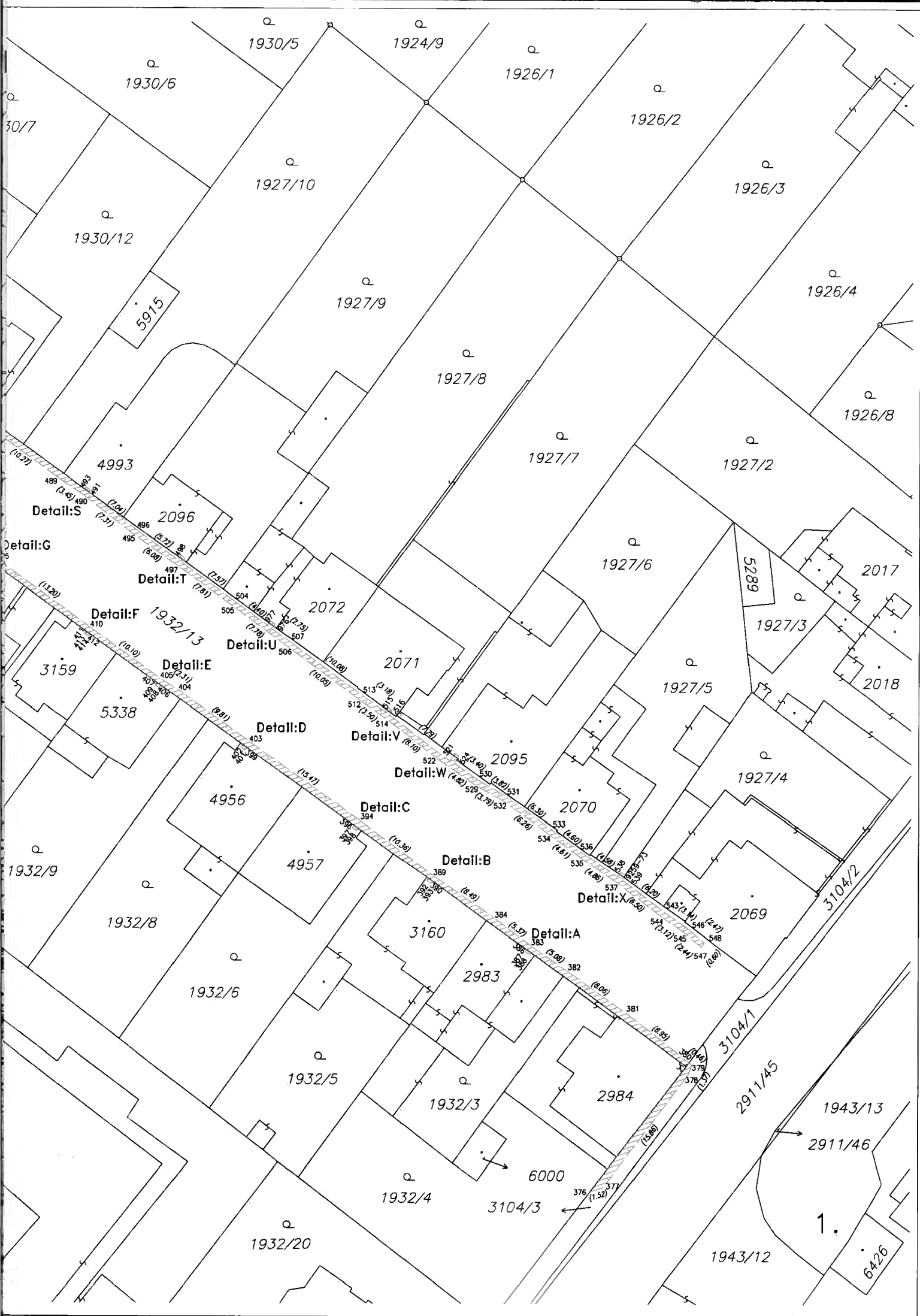


3.

kladu listů







1930/5
1930/6

1924/9

1926/1

1926/2

1927/10

1926/3

1930/12

1927/9

1926/4

1927/8

1926/8

1927/7

1927/2

4993

2096

Detail:S

Detail:T

2072

Detail:F

Detail:E

2071

Detail:U

3159

5338

Detail:D

Detail:V

2095

Detail:W

1927/5

5289

1927/3

2017

2018

4956

Detail:C

2070

1927/4

1932/9

4957

Detail:B

Detail:X

2069

3104/2

1932/8

3160

Detail:A

1932/6

2983

3104/1

1932/5

1932/3

2984

2911/45

1943/13

2911/46

1932/4

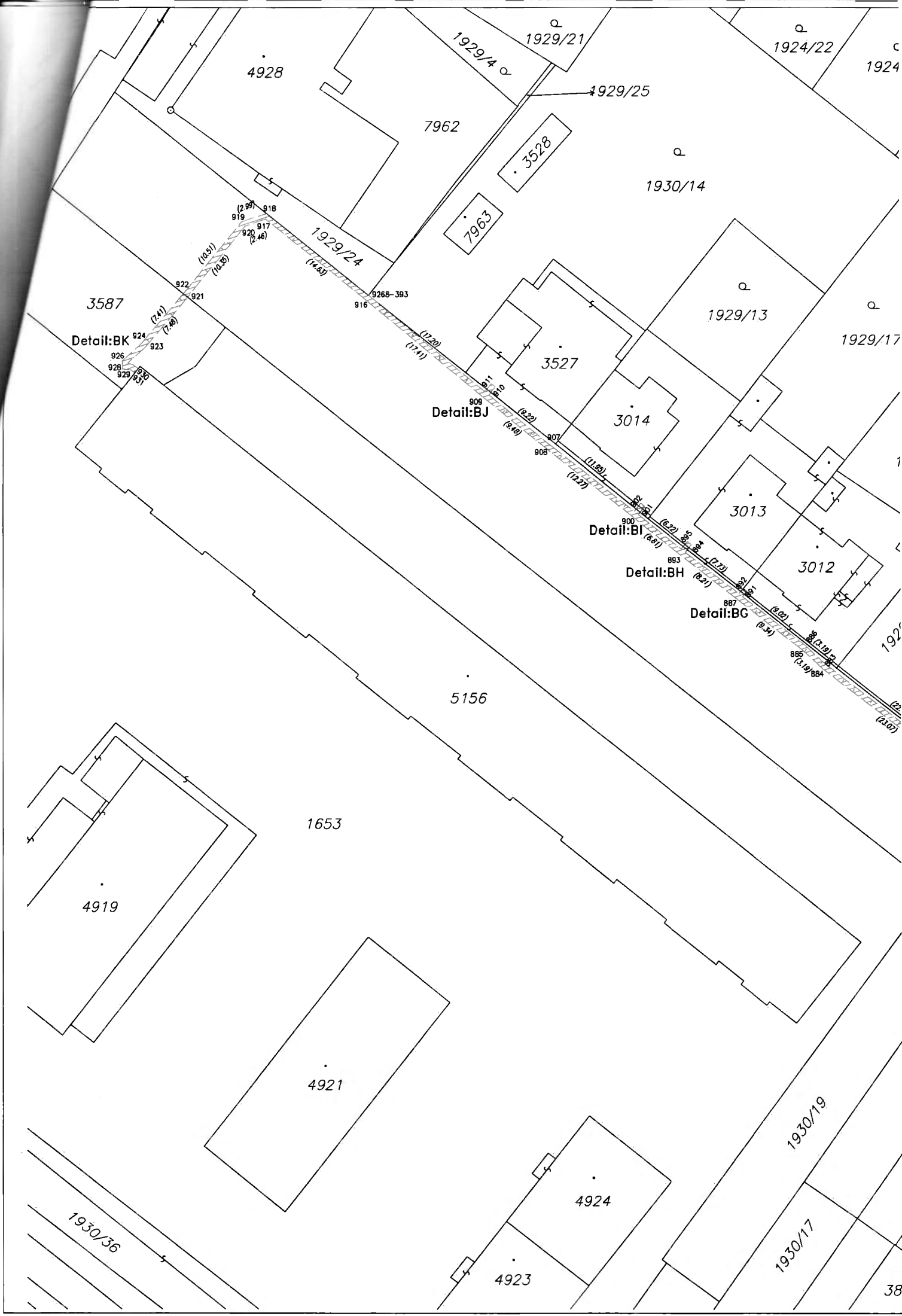
1932/4

3104/3

1943/12

1.

6426



4928

7962

1929/21

1924/22

1924

1929/25

3528

1930/14

7963

1929/24

918
917
920
919

9265-393
916

1929/13

1929/17

3587

Detail:BK

924
923
926
928
929

926
911
909
908

Detail:BJ

3527

3014

Detail:BI

3013

Detail:BH

3012

Detail:BC

5156

1653

4919

4921

4924

4923

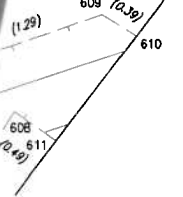
1930/36

1930/19

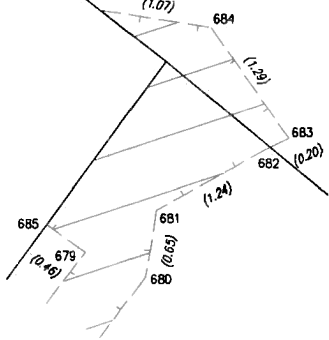
1930/17

38

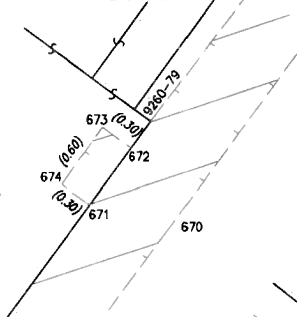
Detail:AD



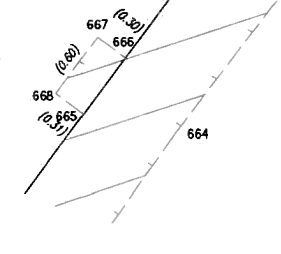
Detail:AE



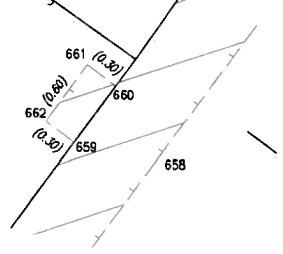
Detail:AF



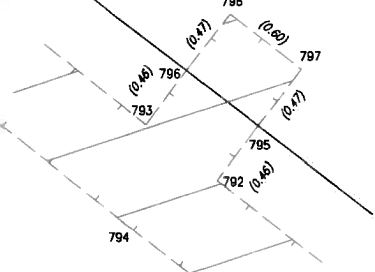
Detail:AG



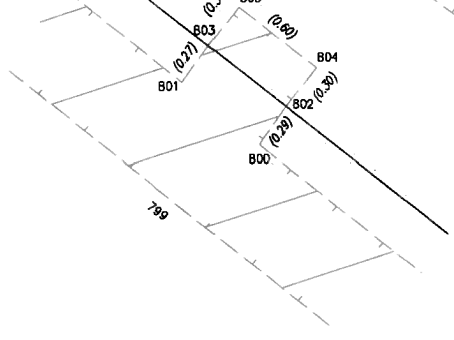
Detail:AH



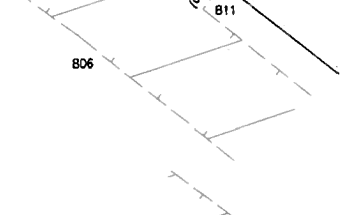
Detail:AM



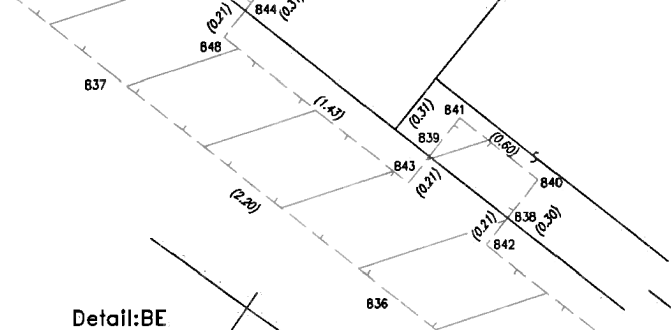
Detail:AN



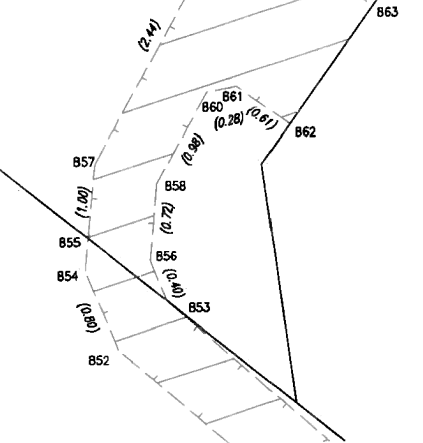
Detail:AO



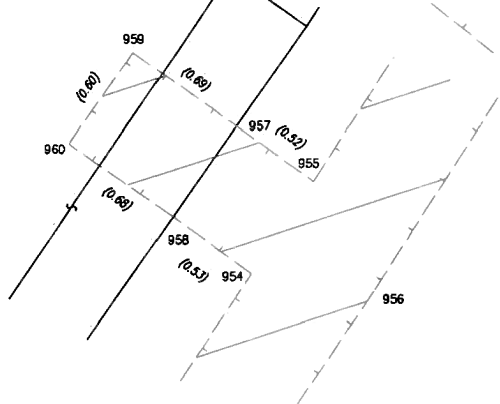
Detail:AS



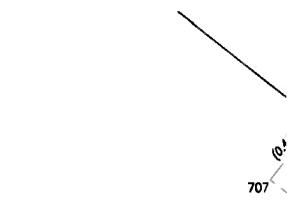
Detail:AT



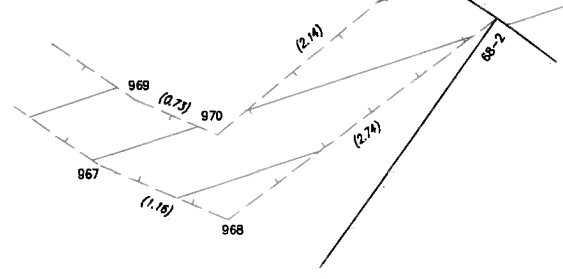
Detail:BE



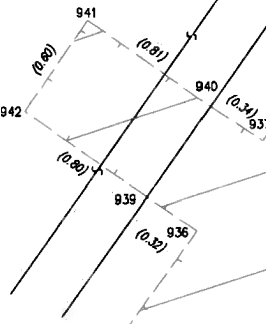
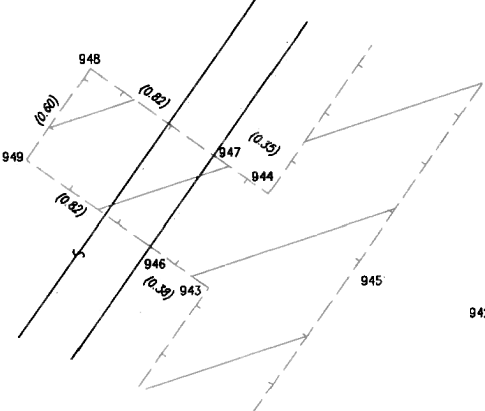
Detail:BO

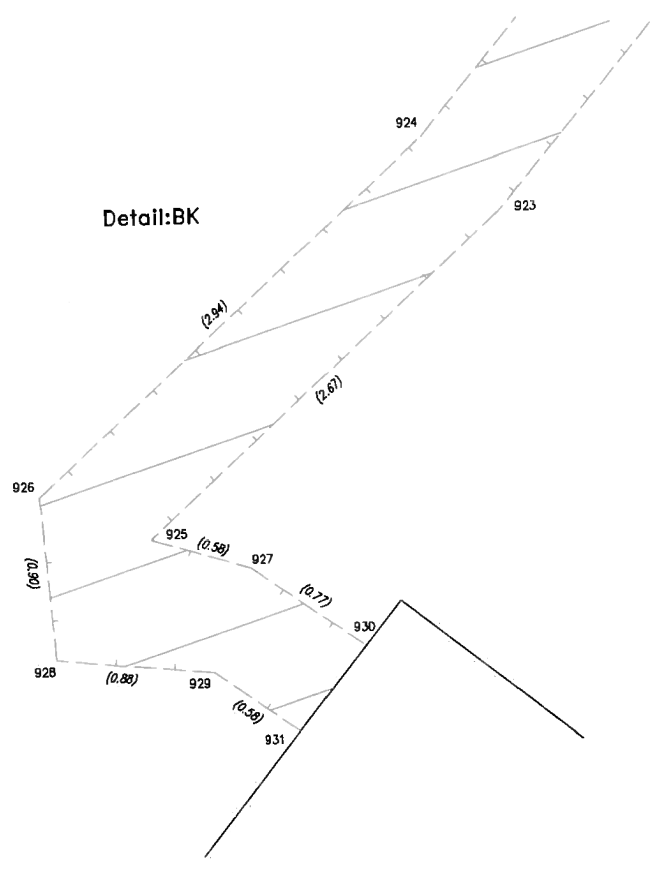
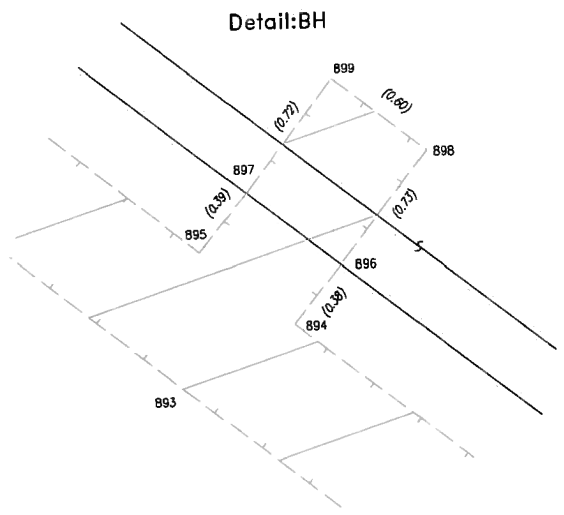
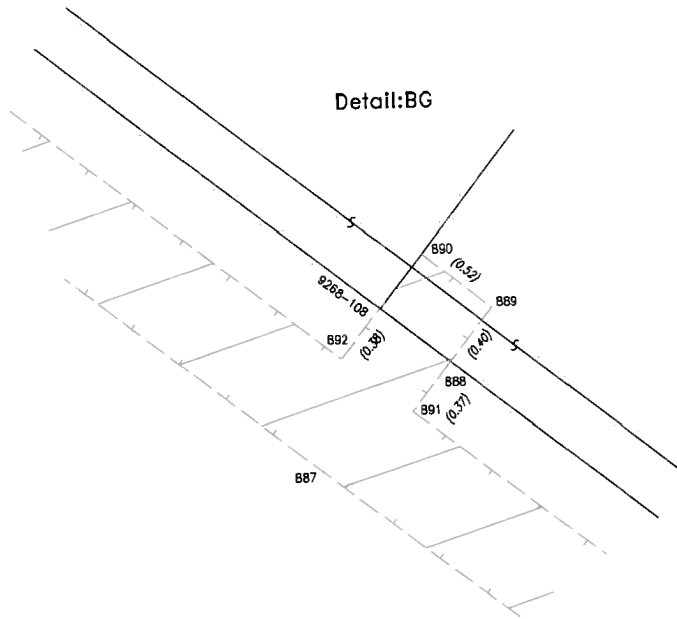


Detail:BF

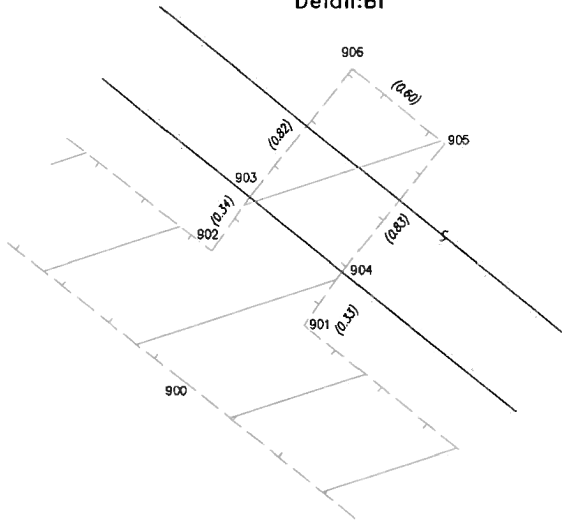


Detail:BD





Detail:BI



Detail:BJ

