

**Příloha č. 2
Krycí list nabídky**

Pozn.: Dodavatel vyplní ELEKTRONICKY pouze ŽLUTÉ zvýrazněná pole tohoto dokumentu. Ostatní pole jsou uzamčena proti změnám (v případě potřeby editace není nastaveno heslo pro odemknutí).

Předmět nabídky	
Název zakázky:	„Dodávka zemědělské techniky pro Centrum odborné přípravy“
Druh zakázky:	Veřejná zakázka na dodávky zadávaná ve zjednodušeném podlimitním řízení podle zákona č. 134/2016 Sb., o zadávání veřejných zakázek, ve znění pozdějších předpisů (dále jen „ZZVZ“)

Základní údaje – ZADAVATEL	
Název:	Sřední odborná škola a Sřední odborné učiliště, Horšovský Týn, Litrowa 122
Sídlo:	Litrowa 122, 346 01 Horšovský Týn
IČ:	00376469
Statutární orgán:	Ing. Miluše Fousová, ředitelka
Tel. na kontaktní osobu:	802 457 421
E-mail na kontaktní osobu:	fousovam@sos-souhtyn.cz

Základní údaje – DODAVATEL	
Název:	Agrowest a.s.
IČ/DIČ:	27961958/CZ27961958
Sídlo:	Božkovská 397/15, 326 00 Plzeň
Adresa pro doručování: (pokud se liší od sídla)	
Statutární orgán:	Ing. Ladislav Drástal, člen představenstva, Ing. Václav Zrostlík, předseda představenstva, Josef Kroupar, člen představenstva
Kontaktní osoba:	Bc. Miroslav Bruml
Tel. na kontaktní osobu:	725769838
E-mail kontaktní osoby:	bruml@agrowest.com

Prohlášení dodavatele v souladu s čl. 12.7 Zadávací dokumentace:

Dodavatel tímto uděluje zadavateli svůj výslovný souhlas se zveřejněním Smlouvy uzavřené na tuto veřejnou zakázku, včetně případných dodatků, a to zejména v registru smluv a na profilu zadavatele, za podmínek vyplývajících z příslušných právních předpisů (zejména ZZVZ, zákon č. 340/2015 Sb., o registru smluv, zákon č. 106/1999 Sb., o svobodném přístupu k informacím, apod.).

Dodavatel tímto čestně prohlašuje, že se v plném rozsahu seznámil se zadávacími podmínkami, s rozsahem a povahou veřejné zakázky, že jsou mu známy veškeré podmínky nezbytné k její realizaci, před podáním nabídky si vyjasnil veškerá sporná ustanovení či nejasnosti a že se zadávacími podmínkami souhlasí a akceptuje je.

Dodavatel je povinen v Krycím listě vyplnit délku záruční doby, požadované jednotkové ceny a DPH. Celková nabídková cena se automaticky dopočítá. Údaje uvedené v Krycím listě musí být v souladu s údaji uvedenými v jiných částech nabídky dodavatele.

Délka záruční doby:	
Délka záruční doby: (poznámka zadavatele: min. 24 měsíců),	24 měsíců

KALKULACE NABÍDKOVÉ CENY					
Položka	Jednotková cena bez DPH	Výše DPH v %	Počet ks	Celková cena bez DPH	Celková cena včetně DPH
Ovlječka balíků tažená s nakládacím zařízením a překlápěčem	289 000,00 Kč	21%	1	289 000,00 Kč	349 660,00 Kč
Smykový nakladač	999 000,00 Kč	21%	1	999 000,00 Kč	1 208 790,00 Kč
Svinovací lis s variabilní komorou	906 000,00 Kč	21%	1	906 000,00 Kč	1 095 060,00 Kč
Celková nabídková cena				2 193 000,00 Kč	2 653 530,00 Kč

V Plzni dne 31.5. 2019


AGROWEST a.s.
 Božkovská 397/15
 326 00 PLZEŇ
 IČ: 27961958 DIČ CZ27961958 ①
 podpis oprávněné osoby za dodavatele
 Ing. Ladislav Drástal, člen představenstva

Technická specifikace - ovíječka balíků tažená s nakládacím zařízením a překlápěčem

SPECIFIKACE PŘEDMĚTU PLNĚNÍ

V levé části tabulky zadavatel uvádí minimální požadované parametry strojí.

Do pravé části tabulky vyplní Dodavatel jím nabízené konkrétní parametry.

Pozn.: Pokud Dodavatel zadavatelem požadované minimální parametry nesplní, bude jeho nabídka vyřazena z dalšího posouzení a hodnocení nabídek pro nesplnění požadavků zadavatele na předmět plnění.

<u>Ovíječka balíků tažená s nakládacím ramenem</u>		KUBOTA WR 1400 M
Minimální požadované parametry		Dodavatelem nabízené parametry
Pohon	hydromotor	Hydromotor
Ovládání hydrauliky	bovdenem	Lankové ovládání hydrauliky (bovdenové)
Šíře balíčí folie	standardní 750 mm	750mm
Uchycení a řezání balíčí folie	automatické, samostatným hydraulickým okruhem	Automatické řezání a uchycení fólie pomocí samostatného hydraul. okruhu s tlakovou baňkou
Automatické zastavení balení	ANO	ANO
Počítadlo otáček s displejem	ANO	ANO
Balíky kulaté	průměr balíku v rozmezí velikosti 1 m – 1,6 m	1,5m
Hmotnost balíku	maximálně 1 200 kg	1200kg
Otočný stůl	ANO	ANO
Počet válců na stole	minimálně 2	2
Počet řemenů na stole	minimálně 4	4
Vyklápění balíků	ANO	ANO
Pohon válců	minimálně 2 válce	2
Pneumatiky	Flotační, minimálně 10"	10.0/80-12
Stavění balíků na základnu	ANO	ANO
Schváleno k provozu na PK	ANO	ANO

Svým podpisem stvrzuji, že výše uvedené údaje o nabízeném zboží jsou správné a závazné.

V Plzni dne 31.5. 2019

ACROWEST a.s.
 Božkova 397/15
 326 00 PLZEŇ
 IČO 27961958 DIČ CZ27961958 ①

.....
 podpis oprávněné osoby za dodavatele
 Ing. Ladislav Drástal, člen představenstva

Technická specifikace - smykový nakladač

SPECIFIKACE PŘEDMĚTU PLNĚNÍ

V levé části tabulky zadavatel uvádí minimální požadované parametry strojů.

Do pravé části tabulky vyplní Dodavatel jím nabízené konkrétní parametry.

Pozn.: Pokud Dodavatel zadavatelem požadované minimální parametry nesplní, bude jeho nabídka vyřazena z dalšího posouzení a hodnocení nabídek pro nesplnění požadavků zadavatele na předmět plnění.

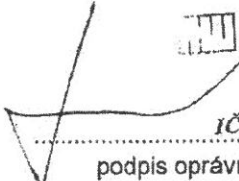
Smykem řízený nakladač		CASE SV 185
Minimální požadované parametry		Dodavatelem nabízené parametry
Způsob řízení	smykem	ANO
Druh podvozku	kolový	ANO
Motor:		
Výkonová třída motoru	minimálně 36,4kW(50HP)	45 kW (60HP)
Počet válců motoru	4	4
Zdvihový objem	minimálně 2 100 cm ³	2200 cm ³
Palivo	motorová nafta	Motorová nafta
Chlazení	kapalinové	Kapalinové
Objem palivové nádrže	minimálně 70 l	73,8 l
Převodovka:	Plynule regulovatelná, tandemová hydrostatická pístová dva plně reverzní hydrostatické motory	ANO
Počet jezdových rychlostí	minimálně dvě	ANO, 2 rychlosti
Hydraulika:		
Hydraulické čerpadlo	axiální	Axiální
Výkon hydrauliky	minimálně 70 l/min	78 l/min
Hydraulické zvedání a naklápění:		
Přední přídatná hydraulika	elektrický spínač na ovládací páce	ANO
Řízení vozidla:		
Ovládání směru a rychlosti dvěma ručními pákami (joysticky)	ANO	ANO
Ostatní technické parametry:		
Užitečná nosnost	minimálně 830 kg	840 kg
Provozní hmotnost	maximálně 3 000 kg	ANO, 2980 kg
Bod přetížení	minimálně 1 650 kg	1678 kg
Délka stroje s lopatou	maximálně 3 600 mm	3305 mm
Šířka stroje s lopatou	maximálně 1900 mm	1830mm
Výška stroje s lopatou v dolní poloze	maximálně 1980 mm	1974 mm
Výška zdvihu k čepu lopaty	minimálně 3020 mm	3048 mm
Počet hydraulických okruhů	minimálně jeden	ANO
Hydraulické rychlospojky	minimálně dvě	ANO
Odpružení výložníku	ANO	ANO

Technická specifikace - smykový nakladač

Kleště na balíky		
rychloupínací závěsy kleští	ANO	ANO
přívodové hydraulické hadice kleští	minimálně dvě	ANO
délka hydraulických hadic	minimálně 1 700 mm	ANO
ukončení hydraulických hadic	rychlospojky	ANO
minimální průměr sevření balíku	900 mm	ANO
Standardní vybavení:		
Odpružené sedadlo obsluhy	ANO	ANO
Automaticky aktivované žhavicí svíčky	ANO	ANO
Výstražný signál při couvání	ANO	ANO
Tlumič výfuku s lapačem jisker	ANO	ANO
Maják	ANO	ANO
Hasicí přístroj	ANO	ANO
Silniční sada	ANO	ANO
Kabina obsluhy:		
• vytápěná uzavřená kabina	ANO	ANO
• vnitřní pěnové obložení	ANO	ANO
• prosklená kabina	ANO	ANO
• osvětlení interiéru	ANO	ANO
• odkládací prostor	ANO	ANO
• klakson	ANO	ANO
• pracovní světla přední/zadní	ANO	ANO
• parkovací brzda	ANO	ANO
• bezpečnostní pás	ANO	ANO
• bezpečnostní rám	ANO	ANO
• klimatizace	ANO	ANO
Schváleno k provozu na PK	ANO	ANO
Pracovní nářadí:		
Lžíce univerzální	ANO	ANO
Samovyrovnávání univerzální lžíce	ANO	ANO

Svým podpisem stvrzuji, že výše uvedené údaje o nabízeném zboží jsou správné a závazné.

V Plzni dne 31.5. 2019


AGROWEST a.s.
 Božkovská 397/15
 326 00 PLZEŇ
 IČ 27961958 DIČ CZ27961958

podpis oprávněné osoby za dodavatele
 Ing. Ladislav Drásta, člen představenstva

Technická specifikace - svinovací lis s variabilní komorou

SPECIFIKACE PŘEDMĚTU PLNĚNÍ

V levé části tabulky zadavatel uvádí minimální požadované parametry strojů.

Do pravé části tabulky vyplní Dodavatel jím nabízené konkrétní parametry.

Pozn.: Pokud Dodavatel zadavatelem požadované minimální parametry nesplní, bude jeho nabídka vyřazena z dalšího posouzení a hodnocení nabídek pro nesplnění požadavků zadavatele na předmět plnění.

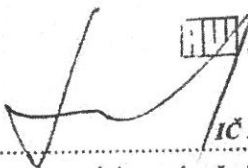
Svinovací lis s variabilní komorou		Kubota BV 5160SC25N
Minimální požadované parametry		Dodavatelem nabízené parametry
Zvedání sběrače	hydraulické	ANO
Nastavitelná výška sbírání	ANO	ANO
Sběrač	odolný proti rzi	ANO
Rotací válce	Minimálně tři	3 ROZTÁČECÍ VÁLCE
Převodovka	hn. hf. 6 drážek 540 ot/min.	ANO
Ochrana proti přetížení	maximálně pohonná spojka 113 kW	Spojka na kardanu 113 kW
Kryty nožů	ANO	Sada 25ks záslepek místo vyndaných nožů
Počet nožů	minimálně 25	25 ks
Jištění nožů	jednotlivě pružinou	ANO
Dvojitý nůž	tepelně ošetřený	Sada 25ks náhradních řezacích nožů
Zakládací klín pod kola	Ano	ANO
LCD displej	Ano, dotykový	ANO
Balíky kulaté - průměr	průměr balíku v rozmezí velikosti 1 m – 1,6 m	ANO, 0,9-1,65 m
Šířka lisovací komory	minimálně 1,20 m	1,2 m
Startovací pásy poháněné	Minimálně jeden	Jeden pogumovaný poháněcí válec pásů
Vázání	pouze síťové	ANO
Pásy	minimálně 5 nekonečných pásů	5 ks
Čistící válec	minimálně 1 poháněný otočný	Jeden poháněný čistící válec pásů
Hydraulický manometr	ANO	ANO
Nastavení měkkého jádra	ANO, minimálně ve třech stupních	ANO (3 stupně)
Hnací řetěz	automaticky mazaný	ANO
Náprava	tuhá	ANO
Připojovací zařízení	dolní poloha i horní poloha	ANO
Osvětlení:		ANO
Zadní světla	ANO	ANO
Traktor	maximálně 80/109 kW/k	69kW / 95k
Pneumatiky	flotační pneu, minimálně 500"	Flotační 500/50-17
Stroj schválený k provozu na pozemní komunikace	ANO	ANO
Zařízení pro aplikaci nástřiku (biologická i chemická látka)	ANO, zásobník na 50 l přípravku	ANO

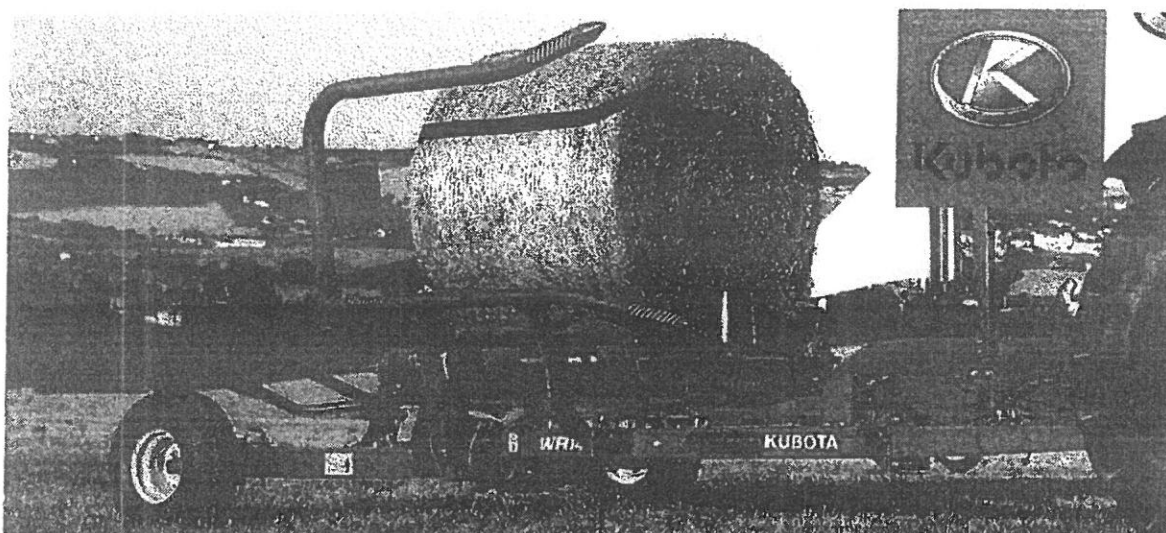
Technická specifikace - svinovací lis s variabilní komorou

sada příslušenství:	Sada náhradních nožů	ANO
---------------------	----------------------	-----

Svým podpisem stvrzuji, že výše uvedené údaje o nabízeném zboží jsou správné a závazné.

V Plzni dne 31.5. 2019


AGROWEST a.s.
Božkovská 397/15
326 00 PLZEŇ
IČ 27961958 DIČ CZ27961958 ①
.....
podpis oprávněné osoby za dodavatele
Ing. Ladislav Drástal, člen představenstva



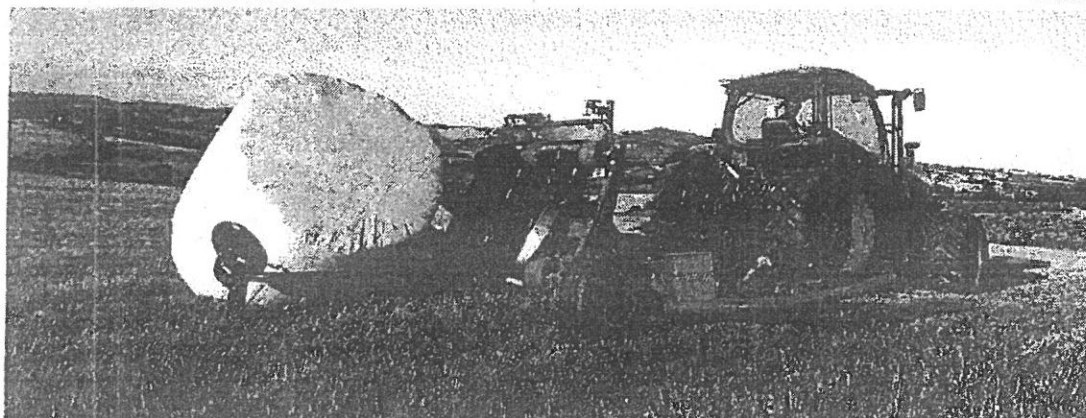
KUBOTA WR1400M

TAŽENÁ BALÍČKA KULATÝCH BALÍKŮ

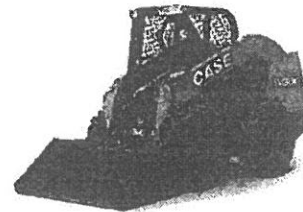
ZÁKLADNÍ SPECIFIKACE

- Tažená balíčka píce na kulaté balíky s nakládacím ramenem
- Lankové ovládání hydrauliky (3 páky)
- Šířka fólie vs standardu 750 mm
- Automatické řezání a uchycení fólie pomocí samostatného hydraul. okruhu s tlakovou baňkou
- Automatické zastavení balení a počítadlo otáček s displejem
- Určená pro kulaté balíky o rozměrech (šířka x průměr) od 1,2 x 1,5m
- Hmotnost balíku max. 1200 kg
- Čtyřpásový otočný stůl s vyklápěním balíků a pohonem obou válců
- Patentové uložení balicího stolu před nápravou - výška pouze 80cm
- Pneumatiky 10.0/80-12
- Rozšíření rozchodu pravé strany podvozku
- Předpětí fólie 70 %
- Hmotnost 1020 kg

MODEL	CENA
WR 1400M včetně překlápěče balíků	289 000 Kč
DPH 21 %	60 690 Kč
Cena celkem včetně DPH	349 690 Kč



Technická specifikace Smykem řízený nakladač SV185 - motor Tier 4 Final



Technický popis:

Zkrácené označení:

SV185 provozní hmotnost 2980 kg
výložník - vertikální zdvih
užitečná nosnost 840 kg
maximální výška čepu lopaty 3048 mm

Motor:

ISM / N844LT-DI-F výkonu 60 hp (45 kW) při 2800 ot/min, 4 válce, objem 2,2 l, kapalinou chlazený
HPCR (elektronicky řízené vstřikování Common rail vysokotlaké)
s mezichladičem nasávaného vzduchu (CAC)+DOC
max. krouticí moment 208 Nm při 1800 ot/min

Pohon polezdu:

elektrohydraulicky nebo volitelně mechanicky ovládané čerpadlo
1 rychlostní, max. rychlost pojezdu 11,9 km/h, volitelně 2 rychlostní, max. rychlost pojezdu 18,5 km/h
pohon všech kol pomocí 2 hydraulických motorů a 2 stranových redukčních řetězových převodovek
pneumatiky 12 x 16.5

Hydraulický systém:

pracovní zubové čerpadlo axiální
standardní průtok 78 l/min, tlak 210 bar

Ovládání pracovního zařízení:

elektrohydraulické pomocí joysticků (možnost přepnout H a ISO systém)
volitelně mechanicky pákami nebo nožními pedály
všechny ovládací a kontrolní přístroje uspořádány ergonomicky v dosahu a v dohledu strojníka

Pracovní zařízení:

standardní lopata nízkého profilu s prodlouženým dnem šířky 1829 mm
výška po dno lopaty 2877 mm, výsypná výška 2470 mm
vodorovný dosah 783 mm v max. výšce a max. vyklopení lopaty 52°
rypná síla od válců lopaty 24,7 kN, od válců výložníku 15,3 kN

Základní rozměry:

délka s lopatou 3305 mm, výška přes kabinu 1974 mm
šířka přes kola 1678 mm, poloměr otáčení přes lopatu 2250 mm
poloměr otáčení přes zád 1606 mm

Kabina:

prostorná kabina s výborným výhledem do všech stran
standardně uzavřená s prosklenými dveřmi se stěračem
velká boční okna chráněná mříží
zadní panoramatické okno a střešní okno
vyhřívání kabiny, standardně mechanicky odpružené sedadlo
volitelně vyhřívané sedadlo vzduchem odpružené a klimatizace
pracovní osvětlení pod střešou kabina
odklápění kabiny bez zvláštního přípravku po uvolnění dvou šroubů
standardně silniční osvětlení

Pracovní časy:

zdvih 3,0 s, spuštění 2,4 s, vyklápění 2,2 s, naklápění 1,5 s

Sériová výbava:

smykem řízený nakladač SV185
vznětový přeplňovaný motor ISM 844LTA-DI-F, palivo: nafta
objem 2,2l, vodu chlazený
radiální geometrie výložníku
mechanický rychloupínač přídatných zařízení
hydrostatický pohon 4 kol
pružinová parkovací disková brzda odbrzděvaná hydraulicky
rozvaděč se 3 sekcemi
proporcionální přídatný hydraulický okruh
kabina ROPS/FOPS úroveň 1
dopředu sklopná kabina
rozšířený přístrojový panel
kontrolky se zvukovou signalizací
signalizační kontrolky
zásuvka 12V
střešní okno
signalizace couvání
2 pracovní světlomety vpředu a vzadu
vývody pro vypouštění olejů

Standardní výbava:

- hluková izolace kabiny
- hluková izolace rámu
- elektrická ES zástrčka
- odpojovač baterie
- silniční osvětlení ES
- EH2 - elektrohydraulické ovládání pro 2 rychlostní provedení
- ovládání elektrohydraulickými joysticky
- nožní i ruční plyn pro elektrohydraulické ovládání
- ovládání čerpadel pojezdu elektrohydraulicky
- podlahový kobereček pro elektrohydraulické ovládání (nelze s otevřenou kabinou)
- kabina se standardními dveřmi a topením
- rádio a stropní výplň
- boční okna
- výplň interiéru
- prosklené přední dveře
- zapalování bez klíče a displej pro mechanické ovládání (jen s mechanickým ovládáním)
- mechanicky odpružené sedadlo
- mechanický rychloupínač
- návod k obsluze
- pneumatiky 12X16.5 HEAVY DUTY 700TW
- nakládací lopata nízkého profilu s prodlouženým dnem šířky 1830 mm
- přídatný okruh standardního průtoku
- LTS

- samovyrovnávání
- zadní kapota

Kleště na balíky

- rychloupínací závěsy
- 2 přívodové hadice hydrauliky
- dlouhé hadice 1700mm
- průměr balíku 900mm
- rychlospojky

Cena bez DPH

999 000,-

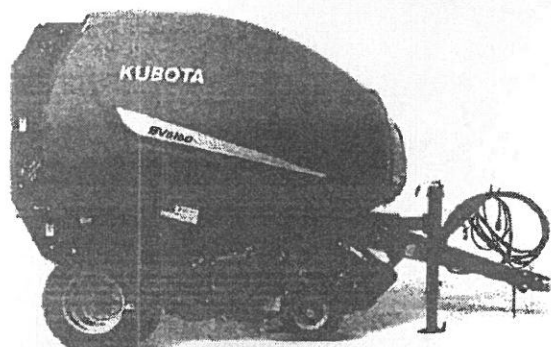
DPH 21%

209 790,-

Cena včetně DPH

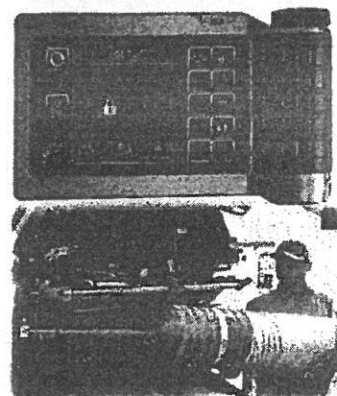
1 208 790,-

Lis na kulaté balíky Kubota BV 5160SC25N



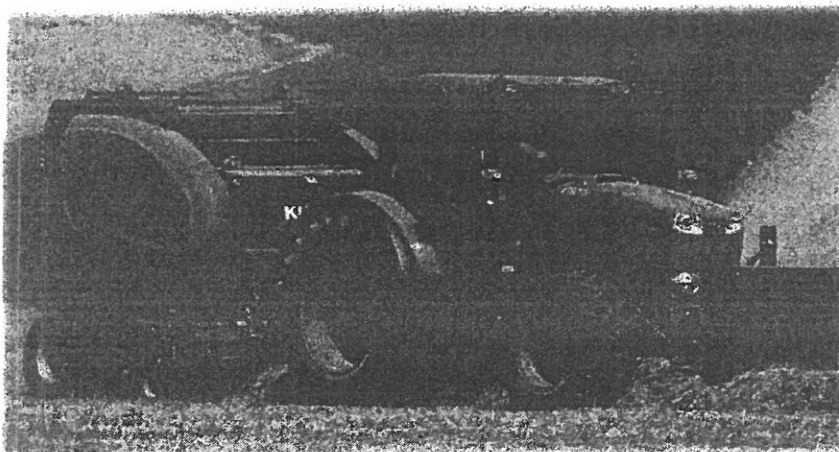
Technické údaje:

- Lis na kulaté balíky s variabilní komorou
- Šířka sběrače 2,3 m s opěrnými gumovými koly a přítlačným válečkem
- Vkládací rotor s 25 jednotlivě jštěnými noži systému SuperCut
- Integrovaný držák na náhradní sadu nožů
- Vyklápěcí dno ovládané z kabiny traktoru - pro uvolnění vkládacího kanálu
- Komora s 5 profilovanými nekonečnými svařenými pásy + 3 roztáčecí válce
- Plně automatické vázání sítí PowerBind s aktivní brzdou
- Zásobník na 2 náhradní špulky sítě
- Průměr balíku 0,90 - 1,65 m, šířka 1,2 m
- Hydraulické nastavení lisovacího tlaku z kabiny traktoru do 220 barů + měkké jádro
- Ovládání pilotboxem - ISO kompatibilní
- Dva agresivní kovové válce pro roztočení jádra balíku jštěné spojkou
- Automatické mazání řetězů s možností nastavení intenzity mazání jednotlivých řetězů
- Flotační pneumatiky 500/50-17
- Kardanový náhon Walterscheid s homokinetickými klouby a spojkou
- Dopravní osvětlení + zakládací klípy + vyhazovací rampa
- Náhradní sada 25 řezacích nožů + záslepky místo vyndaných nožích
- Příkon od 69 kW
- Hmotnost 3520 kg
- Aplikátor nástřiku - objem 50 litrů



Kubota BV 5160SC 25N
DPH 21 %
Cena celkem včetně DPH

Cena
905 000 Kč
190 050 Kč
1 095 050 Kč



STŘEDNÍ odborná škola
STŘEDNÍ odborná škola
HORŠOVSKÝ Týn, Litoměřice
Tel.: 379 410 051 Fax: 379 410 071
IC: 003 76 463 IČ: CZ00376463