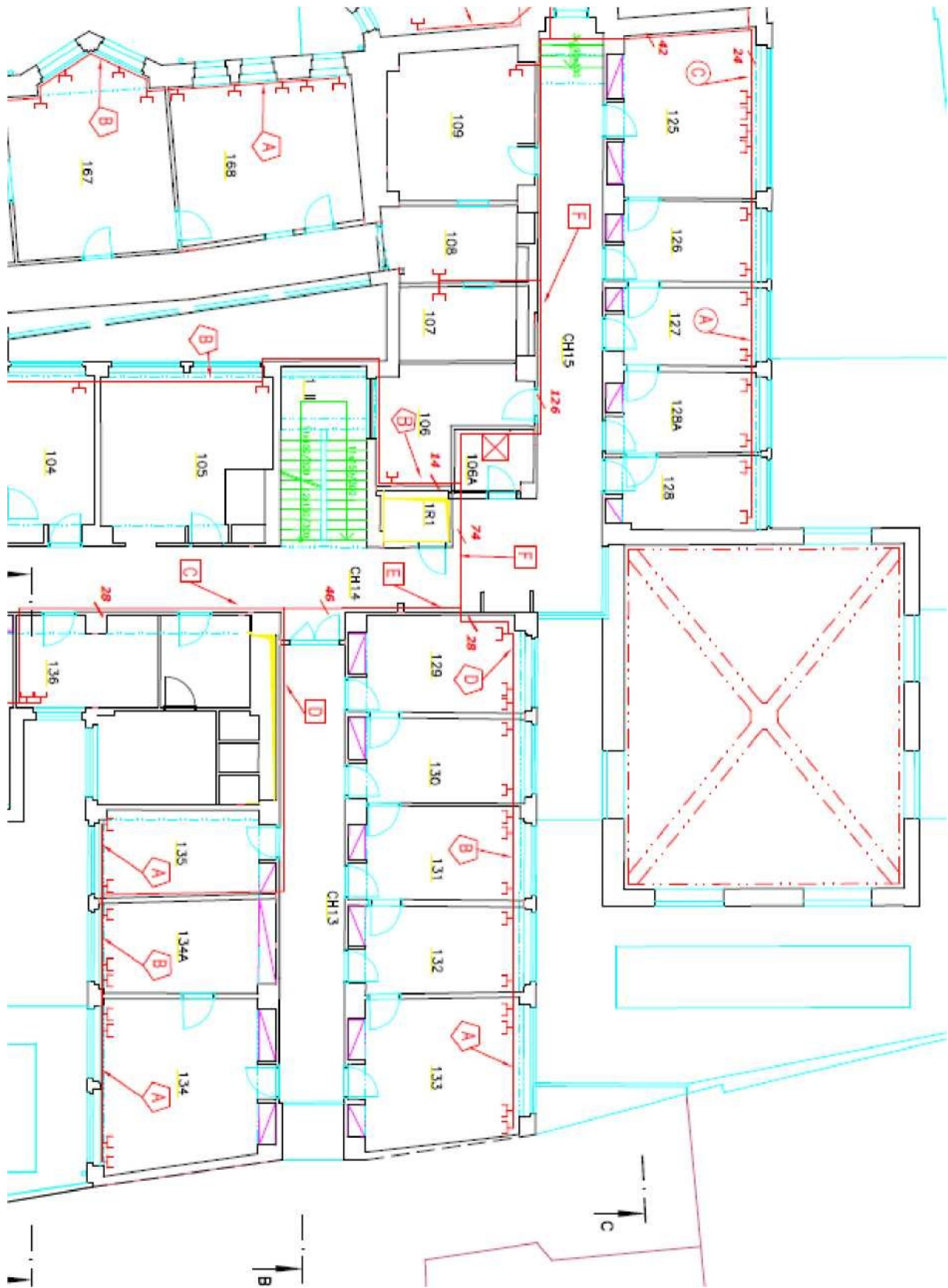


místnost	plocha	druh	budova	stoupačka	dvozásuvky	UTP
125	21,86	kancelář	A2	A2	4	8
126	10,59	kancelář	A2	A2	2	4
127	103	kancelář	A2	A2	2	4
128a	11,01	kancelář	A2	A2	2	4
128	10,01	kancelář	A2	A2	2	4
129	14,94	kancelář	A2	A2	3	6
130	1332	kancelář	A2	A2	2	4
131	14,48	kancelář	A2	A2	3	6
132	1331	kancelář	A2	A2	2	4
133	2238	kancelář	A2	A2	4	8
134	25,72	kancelář	A2	A2	4	8
134a	14,47	kancelář	A2	A2	3	6
135	1339	kancelář	A2	A2	2	4
152	5232	kancelář	B	B	4	8
153	25,99	kancelář	B	B	4	8
154	26,16	kancelář	B	B	5	10
155		sociální	B	B		0
156		předsíň	B	B		0
157	18,1	kancelář	B	B	3	6
158	21,19	kancelář	B	B	4	8
159	12,94	kancelář	B	B	2	4
160	14,16	kancelář	B	B	3	6
160a	21,04	kancelář	B	B	4	8
161	1035	kancelář	B	B	2	4
162		sociální	B	B		0
162a	0,73	kumbál	B	B		0
163	739	kancelář	B	B	2	4
164	1034	kancelář	B	B	2	4
165	1736	kancelář	B	B	3	6
166	23,12	kancelář	B	B	4	8
167	2636	kancelář	B	B	4	8
168	26,83	kancelář	B	B	5	10
					86	172
č.m. 106A-A2=					35	70
č.m. 160D - B=					51	102

Příloha č. 2 - Schéma rozmístění datových zásuvek a vedení kabeláže

Půdorys 1. rekonstruované části 3. NP



Půdorys 2. rekonstruované části 3. NP

