


VÝKAZ DOSAVADNÍHO A NOVÉHO STAVU ÚDAJŮ KATASTRU NEMOVITOSTÍ

Dosavadní stav			Nový stav																
Označení pozemku parc. číslem	Výměra parcely		Druh pozemku	Označení pozemku parc. číslem	Výměra parcely		Druh pozemku	Typ stavby	Způsob využití	Způsob využití	Způsob využití	Způsob využití	Způsob využití	Porovnání se stavem evidence právních vztahů					
	ha	m ²			Způsob využití	ha								m ²	Způsob využití	Způsob využití	Díl přechází z pozemku označeného v katastru nemovitostí	dřívější poz. evidenci	Číslo listu vlastnictví
1960/2														1960/2		10001			
1961/7														1961/7		10001			
2458														2458		10001			
2459														2459		10001			
2483/3														2483/3		1295			

Oprávnění : dle listin

Druh věcného břemene : dle listin

<p>GEOMETRICKÝ PLÁN pro vymezení rozsahu věcného břemene k části pozemku</p>	<p>Geometrický plán ověřil úředně oprávněný zeměměřický inženýr:</p>	<p>Stejnopis ověřil úředně oprávněný zeměměřický inženýr:</p>
	Jméno, příjmení: Ing. Martin Šklíba	Jméno, příjmení:
	Číslo položky seznamu úředně oprávněných zeměměřických inženýrů: 2785/2016	Číslo položky seznamu úředně oprávněných zeměměřických inženýrů:
	Dne: 9. května 2019 Číslo: 595/2019	Dne: Číslo:
Náležitosti a přesnosti odpovídá právním předpisům.	Tento stejnopis odpovídá geometrickému plánu v elektronické podobě uloženému v dokumentaci katastrálního úřadu.	
Vyhotovitel:  Rokytkova 2667/20 615 00 Brno IČO: 03107132 www.aditis.cz	<p>Katastrální úřad souhlasí s očíslováním parcel.</p>	<p>Ověření stejnopisu geometrického plánu v listinné podobě.</p>
Číslo plánu: 2938-1750/2019		
Okres: Ústí nad Orlicí		
Obec: Ústí nad Orlicí		
Kat. území: Ústí nad Orlicí		
Mapový list: Ústí nad Orlicí 1-6/34		
Dosavadním vlastníkům pozemků byla poskytnuta možnost seznámit se v terénu s průběhem navrhovaných nových hranic, které byly označeny předepsaným způsobem:		

Seznam souřadnic (S-JTSK)
Číslo bodu Souřadnice pro zápis do KN
 Y X Kód kv.

k.ú. Ústř nad Orlicí (775274)

1227-87	603861.75	1073853.55	3
1227-97	603899.27	1073841.33	3
1228-44	603838.58	1073860.03	3
1228-45	603842.41	1073859.17	3
1351-465	603863.92	1073852.80	3
1	603948.59	1073801.32	3
2	603948.15	1073801.17	3
3	603943.67	1073799.97	3
4	603944.53	1073797.61	3
5	603942.45	1073796.85	3
6	603941.49	1073799.46	3
7	603940.79	1073801.70	3
8	603938.35	1073809.13	3
9	603939.47	1073809.49	3
10	603939.15	1073810.57	3
11	603930.26	1073808.26	3
12	603929.89	1073808.21	3
13	603929.63	1073810.23	3
14	603929.88	1073810.26	3
15	603938.54	1073812.52	3
16	603932.06	1073832.57	3
17	603931.81	1073832.84	3
18	603930.49	1073833.17	3
19	603928.47	1073833.52	3
20	603922.55	1073834.92	3
21	603914.23	1073837.06	3
22	603904.05	1073840.29	3
23	603901.20	1073841.17	3
24	603899.82	1073841.61	3
25	603899.70	1073841.18	3
26	603897.75	1073841.77	3
27	603897.87	1073842.22	3
28	603886.98	1073845.52	3
29	603868.46	1073851.34	3
30	603866.78	1073851.81	3
31	603837.13	1073860.13	3
32	603827.64	1073862.85	3
33	603827.86	1073863.44	3
34	603942.06	1073807.99	3
35	603941.15	1073807.69	3
36	603943.06	1073802.04	3
37	603947.89	1073803.36	3
38	603827.64	1073854.45	3
39	603824.02	1073854.60	3
40	603824.15	1073857.09	3
41	603824.22	1073861.85	3
42	603818.69	1073861.90	3
43	603816.57	1073861.79	3
44	603816.42	1073864.03	3
45	603826.93	1073863.55	3
46	603826.74	1073857.28	3
47	603827.57	1073857.24	3
49	603824.19	1073860.13	3
50	603826.83	1073860.12	3
51	603944.58	1073800.21	3
52	603943.91	1073802.27	3
53	603820.54	1073861.88	3
54	603919.62	1073835.67	6

k.ú. Hylváty (775339)

557-1	603822.05	1073864.17	3
561-321	603914.01	1073838.65	6
561-322	603904.35	1073841.85	6
561-323	603901.25	1073842.33	6
561-324	603865.36	1073854.30	6
561-325	603839.65	1073861.85	6
561-326	603918.60	1073838.52	6
591-94	603933.68	1073833.85	3
961-42	603830.54	1073863.10	3
961-69	603928.83	1073835.16	3

1

Q
2483/21

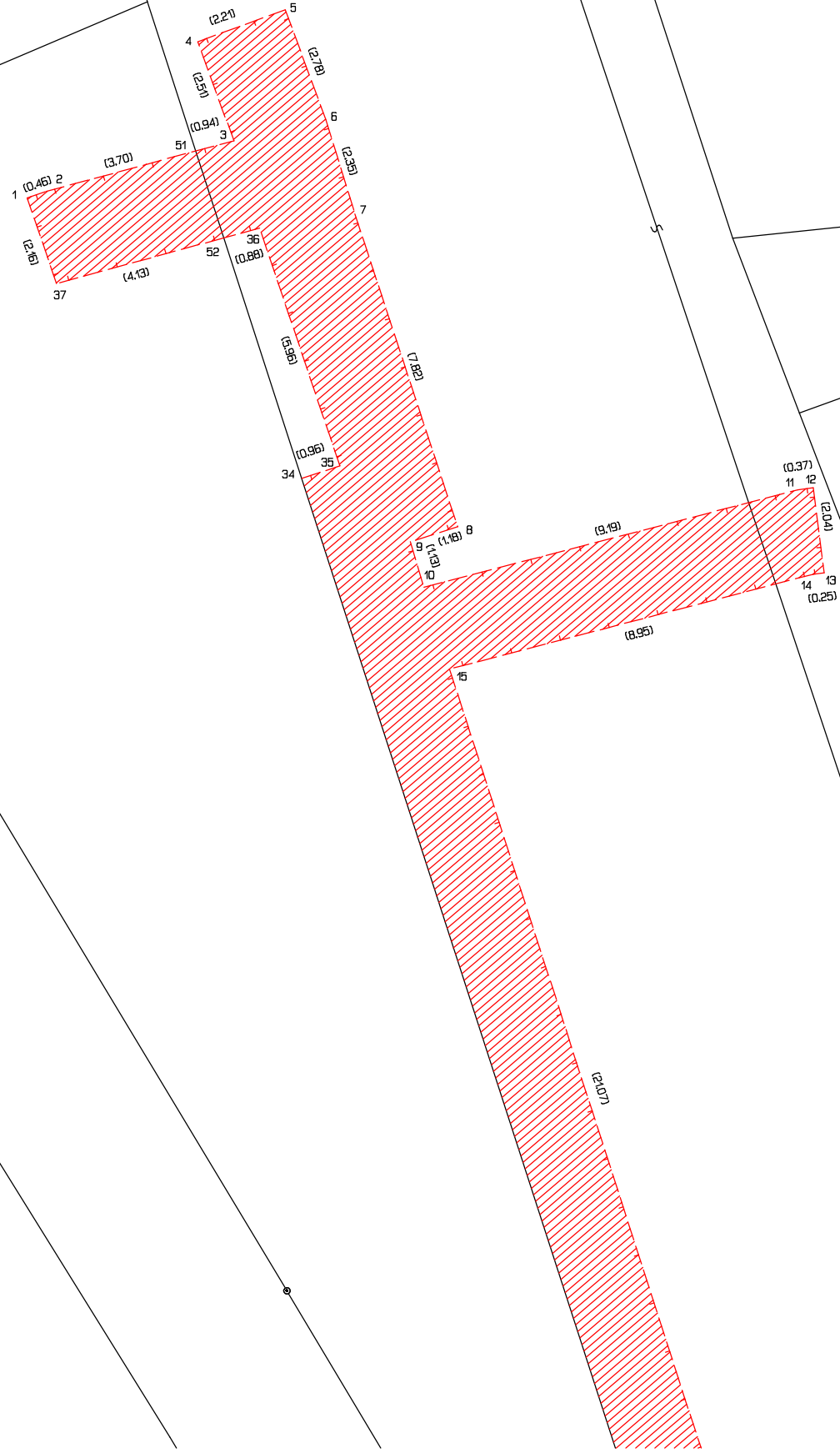
2458

3071

478

Q
1972/1

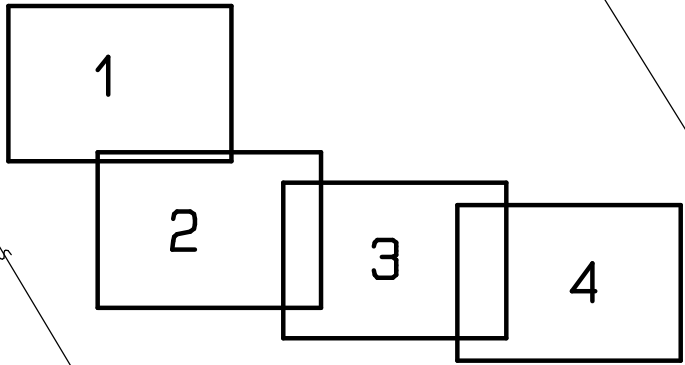
2483/3



2483/31

479

480/1



K.č. : Ústř nad Dřibč
K.č. : Hynčaty

11/3

2

2483/31

2483/3

k.ú. : Ústř nad Orlicí
k.ú. : Hylváty

775339-591-94

11
1406/4

2458

480/2

775339-961-69

20

54

2459

21

775339-561-326

775339-561-321

1288

11/1

775339-561-322

775339-561-323

1321/2

480/1

11/2

11/3

1405/1



3

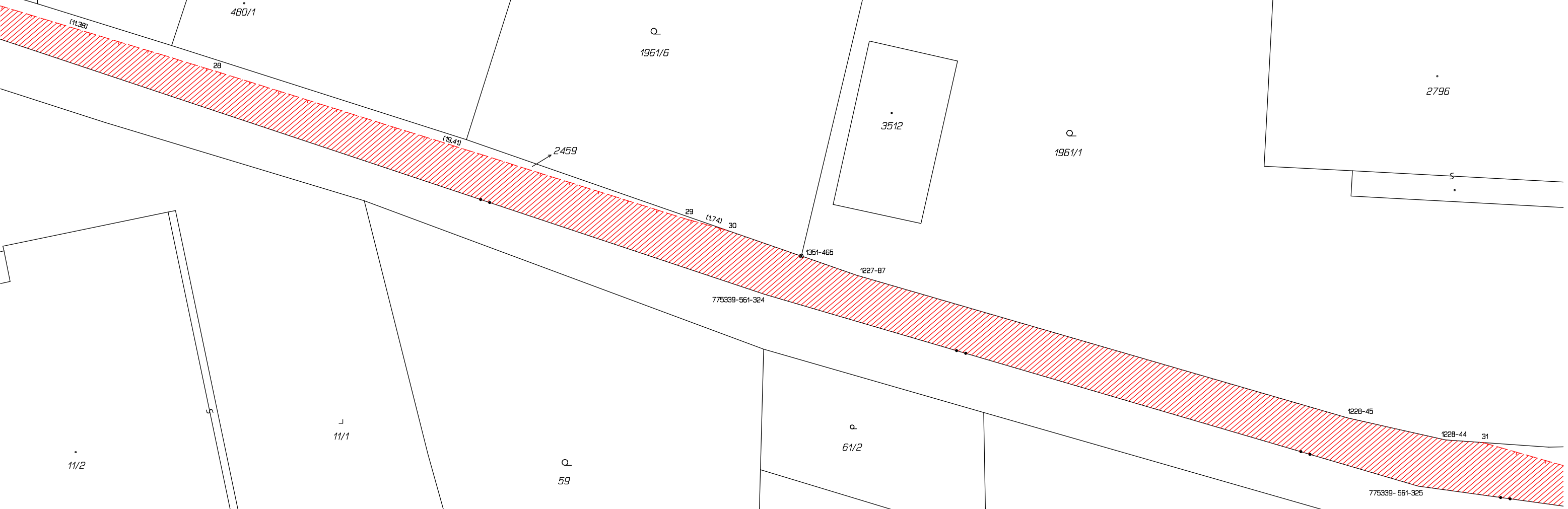
480/1

Q
1961/6

3512

Q
1961/1

2796



(11.38)

28

(19.41)

2459

29

(17.4)

30

1351-465

1227-87

775339-561-324

1228-45

1228-44 31

775339-561-325

1288

11/2

J
11/1

Q
59

Q
61/2

Q
61/3

Q
61/4

Q
61/5

Q
61/6

Q
61/1

J
11/1

13

4

2796

1961/7

1076

1077

1059

Q
1961/1

2459

1960/2

k.ú. : Ústř nad Orlicí
k.ú. : Hylváty

1290/2

Q
1130/2

Q
61/1

1149

145

13

Q
1130/2

1130/9

1130/4

