

SMLOUVA O DÍLO č. 111/2006

uzavřená v souladu s § 536 a násl. zákona č. 513/1991 Sb., obchodního zákoníku, v platném znění

Níže uvedeného dne, měsíce a roku byla uzavřena mezi smluvními stranami obchodní smlouva o dílo tohoto znění:

I.

Smluvní strany

1. Zhotovitel

Název HASTEPE, spol. s r.o.
Zapsaná v obchodním rejstříku Krajského soudu v Ústí nad Labem, odd. C, vložka 9760
Sidlo Pohraniční stráž 492, Dubí, 417 01 Teplice
Osoba oprávněná jednat ve věcech této smlouvy: [redacted] jednatel společnosti
IČ: 64050149
DIČ: CZ 64050149
Bankovní spojení: KB Teplice
Číslo účtu: [redacted]
Telefon: [redacted]
Fax: [redacted]

2. Objednatel

Název Česká republika - Hasičský záchranný sbor Ústeckého kraje
Zastoupená: [redacted] ředitelem Hasičského záchranného sboru
Ústeckého kraje
Sidlo Horova 1340/10, 400 01 Ústí nad Labem
IČ 70886300
DIČ CZ-70886300
Bankovní spojení [redacted]
č. ú.: [redacted]
Telefon [redacted]
Fax [redacted]

II.

PŘEDMĚT A ROZSAH DÍLA :

1. Provedení odborné kontroly a revize hasicích přístrojů a požárně bezpečnostních zařízení a jejich příslušenství v objektech objednavatele, dle přílohy č. 1.
2. Při kontrole dodavatel odstraní nebo opraví všechny zjištěné závady.
3. Provozuschopné přístroje opatří dodavatel plombou s údajem o provedené kontrole.
4. U zařízení, která vyžadují dílenskou opravu, zajistí zhotovitel odvoz do opravy a z opravy, provede dílenskou opravu (plnění, provedení tlakových zkoušek apod.). Vyřazené hasicí přístroje nebo jejich součásti vymění za nové, včetně požárně bezpečnostních zařízení. Provedení všech oprav nebo případné výměny za nové, provede zhotovitel, vždy až po odsouhlasení objednavatelem, kterému nejprve sdělí požadovanou výši finančních nákladů na tyto provedené práce a materiál.
5. O provedené kontrole provede dodavatel zápis, který předá zástupci odběratele.
6. Všechny práce budou prováděny dle platných technických předpisů v příslušných periodách.
 - Uvedené činnosti provede dodavatel v objektech objednavatele.

III.

PRÁVA A POVINNOSTI SMLUVNÍCH STRAN :

ZHOTOVITEL :

- provádět svými pracovníky činnost dle bodu II., používat vlastní materiál a techniku
- zabezpečit plnění této smlouvy i v době čerpání dovolených a pracovní neschopnosti svých zaměstnanců
- seznámit pracovníky se zákazem pohybu mimo prostory, které jsou předmětem plnění smlouvy
- odpovídá za zachování mlčenlivosti o všech skutečnostech, o kterých se dozví v souvislosti s výkonem činnosti této smlouvy

OBJEDNATEL:

- umožní zhotoviteli vstup na místa, která jsou předmětem plnění díla
- v případě zjištění závad vyrozumí zhotovitele s uvedením termínu jejich odstranění. Zhotovitel se zavazuje tyto závady odstranit ve vzájemně odsouhlaseném termínu.
- zajistí pro zhotovitele pracovníka, který jej bude v objektech doprovázet
- zabezpečí péči o technický stav předmětu kontroly a řádné uložení záznamů o kontrolách
- s dostatečným předstihem dohodne s dodavatelem termín provádění kontrol v jednotlivých objektech

**IV.
CENOVÉ UJEDNÁNÍ A FAKTURACE :**

Fakturace prací a materiálu včetně dílenských oprav bude prováděna na základě odsouhlaseného rozpisu provedených prací odběratelem. Cena jednotlivých úkonů a oprav je stanovena v ceníku, společnosti HASTEP s.r.o., který je přílohou této smlouvy, DPH bude stanovena na základě platných předpisů.
Zálohové faktury objednatel nepřipouští.

**V.
SMLUVNÍ POKUTY :**

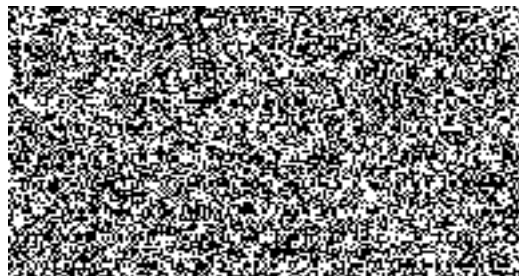
1. Zhotovitel je povinen zaplatit objednateli za nedodržení termínu dokončení a předání díla smluvní pokutu ve výši 0,5 % z ceny díla včetně DPH za každý, byť i započatý den prodlení.
2. Objednatel je povinen zaplatit zhotoviteli za prodlení s úhradou faktury úrok z prodlení ve výši 0,5 % z fakturované částky za každý, byť i započatý den prodlení.

Objednavatel se zavazuje fakturu zaplatit do 14 -ti dnů po jejím obdržení.

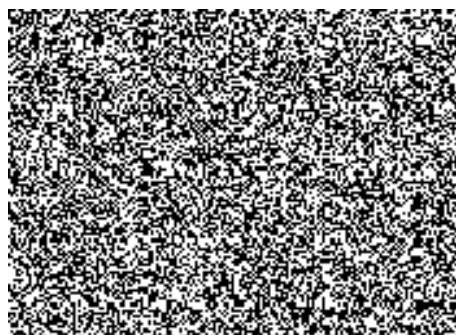
**VI.
ZÁVĚREČNÁ USTANOVENÍ :**

1. Tato smlouva o dílo nabývá platnosti dnem podpisu oběma stranami. Uzavírá se na dobu neurčitou.
2. Výpověď ze smlouvy o dílo může být podána bez udání důvodu a musí být podána druhé smluvní straně písemnou formou.
3. Výpovědní lhůta je 90 dnů a počíná běžet dnem, kdy jedna nebo druhá strana výpověď obdržela.
4. Právo neprodleně odstoupit od smlouvy mají obě smluvní strany při podstatném porušení jejich ustanovení. Toto neprodlené odstoupení od smlouvy musí být druhé straně doručeno písemně.
5. Za objednatele je ve věcech technických oprávněn jednat: pan [redacted]
c-ma [redacted]
6. Za zhotovitele je ve věcech technických oprávněn jednat: pan [redacted]
mob: [redacted]
7. Smlouvu lze měnit pouze oboustranně podepsaným „Dodatkem ke smlouvě o dílo“.
8. Smlouva je sepsána ve čtyřech stejnopisech, z nichž dvě obdrží objednatel a dvě zhotovitel.
9. Smluvní strany prohlašují, že si smlouvu pečlivě přečetly, s jejím obsahem souhlasí a tuto skutečnost stvrzují svými podpisy.

Ústí nad Labem, dne 1. 6. 2006



Hasičský záchranný sbor
Ústeckého kraje
Morava 10
400 01 Ústí nad Labem
-9-



HASTEP
Pohraniční stráž 482
417 01 DUBÍ u Teplé
IČO: 64660149, Tel: 477 9411, 477 9412

Budovy a objekty HZS Ústeckého kraje

| P.č. | Okres | Název areálu | revize has. přístrojů (byla v roce) | revize has. přístrojů (bude v roce) |
|------|---------------|--|---|---|
| 1 | Děčín | CPS Děčín, Provaznická 1394/10, Děčín 405 02 | 2005 | 2006 |
| 2 | | PS Vansdorf | 2005 | 2006 |
| 3 | | PS Šluknov | 2005 | 2006 |
| 4 | | PS Česká Kamenice+kryt CO, V zahrádkách 179, Česká Kam. 407 21 | 2005 | 2006 |
| 5 | CV | CPS Chomutov, Školní 1275, Chomutov 431 01 | 2005 | 2006 |
| 6 | | Kláštorec, Zahradní 266, Klášt.nad Ohří 431 51 | 2005 | 2006 |
| 7 | LT | CPS Litoměřice, Českolipská 1997/11, Litoměřice 412 01 | 2005 | 2006 |
| 8 | | PS Roudnice nad Labem, Na Rybníčku 729. 413 01 | 2005 | 2006 |
| 9 | Žatec (Louny) | PS Louny, Cukrovarská zahrada 2663, Louny 440 01 | 2005 | 2006 |
| 10 | | CPS Žatec, Chmelařské nám. 347, Žatec 438 27 | 2005 | 2006 |
| 11 | | PS Podbořany (stanice ve vlastn. Obec.úř, ale revize si děláme sami) | 2005 | 2006 |
| 12 | Most | CPS Most - Velebudice - Dělnická 163, Most 434 01 | 2005 | - 2006 |
| 13 | | Korozluky sklad, Korozluky, Most 434 01 | 2005 | 2006 |
| 14 | | PS Chudeřín u Litvínova, PKH 251, Litvínov 436 01 | 2005 | 2006 |
| 15 | | Český Jiřetín 156, školící a rekreační zařízení, Most (platí se z FKSP) | 2005 | 2006 |
| 16 | | Zaječice - sklad, Most 434 01 | 2005 | 2006 |
| 17 | TP | Modlany - sklad CO, Kateřina, Modlany 417 13 | 2005 | 2006 |
| 18 | | PS Bílina, Kpt. Jaroše 678, Bílina 418 01 | 2005 | 2006 |
| 19 | | CPS Teplice, Riegrova 1898, Teplice 415 01 | 2005 | 2006 |
| 20 | Ústí n. L. | PS Všebořice, Masarykova 342/380, Ústí n/L. 400 01 | 2005 | 2006 |
| 21 | | Radešín sklad CO, Radešín 16, Ústí nad Labem 403 34 | 2005 | 2006 |
| 22 | | Krajské ředitelství, Horova 1340/10, Ústí n/L. 400 01 | 2005 | 2006 |
| 23 | | Důlce objekt + kryt CO, Důlce 3388, Ústí n/L. 400 01 | 2005 | 2006 |