

KUPNÍ SMLOUVA
O PŘEVODU NEMOVITÝCH A MOVITÝCH VĚCÍ
MEZI

MĚSTO PŘÍBRAM

A

MINCOM CZ, s.r.o.

KUPNÍ SMLOUVA O PŘEVODU NEMOVITÝCH A MOVITÝCH VĚCÍ,

kteřá byla uzavřena níže uvedeného dne v souladu s ustanovením § 2079 a násl. zákona č. 89/2012 Sb., občanský zákoník, v platném znění, mezi:

Město Příbram

IČ: 243132

sídlem Tyršova 108, 26101 Příbram

zastoupeno 1. místostarostou města Příbram

Identifikace smlouvy A 587/OSM/2019

Identifikace schvalovacího rozhodnutí ZM 20.5.2019, č. usn. 155/2019/ZM

(dále jen „**Prodávající**“)

a

MINCOM CZ, s.r.o.

se sídlem: Národní 973/41, Staré Město, 110 00 Praha 1

IČ: 061 22 108

zapsaná v obchodním rejstříku vedeném Městským soudem v Praze, oddíl C, vložka 275501

zastoupená jednatelkou společnosti

číslo bankovního účtu: vedený u Poštová banka, a.s.

(dále jen „**Kupující**“)

(Prodávající a Kupující dále společně jen „**Smluvní strany**“ a jednotlivě jen „**Smluvní strana**“).

VZHLEDEM K TOMU, ŽE:

- (A) Prodávající je vlastníkem níže definovaných Nemovitých věcí (dále také jen Nemovitosti) ve svém výlučném vlastnictví, které na základě výsledku Výběrového řízení touto Smlouvou prodává Kupujícímu.
- (B) Prodávající je dále vlastníkem níže definovaných Movitých věcí ve svém výlučném vlastnictví, které na základě Výběrového řízení touto Smlouvou prodává Kupujícímu.
- (C) Kupující tímto prohlašuje, že si všechny Nemovitosti a Movité věci prohlédl, seznámil se řádně prostřednictvím osob způsobilých s jejich stavem a Nemovitosti a Movité věci za podmínek obsažených v této Smlouvě od Prodávajícího kupuje;

DOHODLY SE SMLUVNÍ STRANY NA NÁSLEDUJÍCÍM:

1. VYMEZENÍ NĚKTERÝCH POJMŮ

Pokud z kontextu nevyplývá jednoznačně jinak, mají v této Smlouvě následující slova a slovní spojení, pokud jsou psána s velkými počátečními písmeny, následující významy:

Kupní cenou se rozumí úplata za převod Nemovitostí a Movitých věcí ve výši a struktuře podle článku 2.1 této Smlouvy;

Nemovitostmi se rozumí:

- pozemek p.č. 565/7 zastavěná plocha a nádvoří, katastrální území Příbram, jehož součástí je stavba č.p. 160 v obci Příbram, části obce Příbram III,
- pozemek p.č. 448/4 zastavěná plocha a nádvoří, katastrální území Příbram, jehož součástí je stavba č.p. 557 v obci Příbram, částí obce Příbram III,
- pozemek p.č. 716/1 zastavěná plocha a nádvoří, katastrální území Příbram, jehož součástí je stavba č.p. 349 v obci Příbram, části obce Příbram I,
- pozemek p.č. 4232/18 zastavěná plocha a nádvoří katastrální území Příbram, jehož součástí je stavba č.p. 45 v obci Příbram, části obce Příbram VIII,
- pozemek p.č. 4233/17 zastavěná plocha a nádvoří, katastrální území Příbram, jehož součástí je stavba č.p. 47 v obci Příbram, části obce Příbram VIII,
- pozemek p.č. 4246/42 zastavěná plocha a nádvoří katastrální území Příbram, jehož součástí je stavba č.p. 50 v obci Příbram, části obce Příbram VIII,
- pozemek p.č.st. 2066 zastavěná plocha a nádvoří, katastrální území Březové Hory, jehož součástí je stavba č.p. 533 v obci Příbram, části obce Příbram VII,
- pozemek p.č.st. 1701 zastavěná plocha a nádvoří, katastrální území Březové Hory, jehož součástí je stavba č.p. 536 v obci Příbram, části obce Příbram VII,
- pozemek p.č.st. 1712/1 zastavěná plocha a nádvoří katastrální území Březové Hory jehož součástí je stavba č.p. 535 v obci Příbram, části obce Příbram VII,
- pozemek p.č.st. 1962/1 zastavěná plocha a nádvoří, katastrální území Březové Hory, jehož součástí je stavba č.p. 534 v obci Příbram, části obce Příbram VII,
- stavba č.p. 46 v obci Příbram, části obce Příbram VIII, stojící na pozemcích p.č.st. 1925 v katastrálním území Březové Hory a p.č. 4232/26 v katastrálním území Příbram,
- pozemek p.č.st. 1925 zastavěná plocha a nádvoří, katastrální území Březové Hory,
- pozemek p.č. 4232/26 zastavěná plocha a nádvoří, katastrální území Příbram,
- pozemek p.č. 4235/65 zastavěná plocha a nádvoří, katastrální území Příbram, jehož součástí je stavba č.p. 181 v obci Příbram, části obce Příbram VII, stavba č.p. 181 stojí na pozemcích p.č. st. 1792, p.č. st. 1793, p.č. st. 1794 vše katastrální území Březové Hory a na pozemku p.č. 4235/65 katastrální území Příbram.
- pozemek p.č.st. 1792 zastavěná plocha a nádvoří, katastrální území Březové Hory,
- pozemek p.č.st. 1793 zastavěná plocha a nádvoří, katastrálním území Březové Hory,
- pozemek p.č.st. 1794 zastavěná plocha a nádvoří katastrálním území Březové Hory,
- Nově vytvořený pozemek p.č. 479/97, ostatní plocha manipulační plocha, vytvořený geometrickým plánem č. 2037-130/2018, ověřeným úředně oprávněným zeměměřickým inženýrem dne 31.8.2018 pod číslem 503/2018, s jehož očíslováním parcel vyslovil dne

4.9.2018 Katastrální úřad pro Středočeský kraj, katastrální pracoviště Příbram, souhlas pod číslem PGP-1663/2018-211, vytvořený oddělením části pozemku p.č. 479/24 v katastrálním území Březové Hory,

- Nově vytvořený pozemek p.č. 479/98 vytvořený geometrickým plánem č. 2037-130/2018, ověřeným úředně oprávněným zeměměřickým inženýrem dne 31.8.2018 pod číslem 503/2018, s jehož očíslváním parcel vyslovil dne 4.9.2018 Katastrální úřad pro Středočeský kraj, katastrální pracoviště Příbram, souhlas pod číslem PGP-1663/2018-211, vytvořený oddělením části stávajícího pozemku p.č. 479/25 v katastrálním území Březové Hory
- Nově vytvořený pozemek p.č. 479/32 vytvořený v převáděných hranicích geometrickým plánem č. 2037-130/2018, ověřeným úředně oprávněným zeměměřickým inženýrem dne 31.8.2018 pod číslem 503/2018, s jehož očíslváním parcel vyslovil dne 4.9.2018 Katastrální úřad pro Středočeský kraj, katastrální pracoviště Příbram, souhlas pod číslem PGP-1663/2018-211, vytvořený oddělením pozemků označených jako 479/95 a 479/96 od původního pozemku 479/32, katastrální území Březové Hory
- Nově vytvořený pozemek p.č. 4235/94 ostatní plocha/manipulační plocha, vytvořený geometrickým plánem č. 6057-131/2018, ověřeným úředně oprávněným zeměměřickým inženýrem dne 23.8.2018 pod číslem 384/2018, s jehož očíslváním parcel vyslovil dne 31.8.2018 Katastrální úřad pro Středočeský kraj, katastrální pracoviště Příbram, souhlas pod číslem PGP-1625/2018-211, vytvořený oddělením části pozemku p.č. 4235/60 v katastrálním území Příbram.

Výše uvedené jednotlivé nemovité věci jsou vedeny v katastru nemovitostí u Katastrálního úřadu pro Středočeský kraj, Katastrálního pracoviště Příbram, na listech vlastnictví 10001 pro obec Příbram a katastrální území Příbram a Březové Hory, jejichž částečné výpisy tvoří přílohou č. 1 a přílohu č. 2 této Smlouvy.

Nemovitostmi se rozumí i všechny součásti a příslušenství výše uvedených nemovitých věcí a rovněž primární a sekundární rozvody (tj. rozvodné tepelné zařízení, včetně výměňkových stanic) ve vlastnictví Prodávajícího, jak jsou zobrazeny v příloze č. 4 této Smlouvy, která je její nedílnou součástí.

Movítmí věcmi se rozumí soubor movitých věcí – technologií včetně všech jejich součástí a příslušenství ve vlastnictví Prodávajícího, sloužící k rozvodu a dodávkám tepelné energie a teplé užitkové vody tak, jak jsou jednotlivě specifikovány v příloze „Seznam Movitých věcí“, která jako příloha č. 3 tvoří nedílnou součást této Smlouvy.

Občanským zákoníkem se rozumí zákon č. 89/2012 Sb., občanský zákoník, v platném znění;

Výběrovým řízením se rozumí výběrové řízení – obálková metoda č. VŘ/020/2018 organizované společností Patria Corporate Finance a.s. a NAXOS a.s., jehož cílem je získání nejvýhodnější cenové nabídky na prodej závodu úpadce Příbramská teplárenská, a.s. včetně teplárenské infrastruktury v majetku města Příbram v této Smlouvě definované jako Nemovitosti a Movité věci.

Smlouvou se rozumí tato kupní smlouva k Nemovitým a Movítmí věcem ve znění případných dodatků a všechny její přílohy;

Účtem úschovy se rozumí vázaný účet zřízený a vedený na základě Smlouvy o vázaném účtu uzavřené mezi ČSOB, a.s. (dále jen „Banka“), JUDr. Tomášem Pelikánem, správcem konkursní podstaty úpadce Příbramské teplárenské, a. s., Městem Příbram a Kupujícím.

----- * -----

- 1.1 Prodávající se za podmínek v této Smlouvě uvedených zavazuje, že Kupujícímu odevzdá Nemovitosti a Movité věci a umožní mu nabytí vlastnické právo k nim, a Kupující se zavazuje, že Nemovitosti a Movité věci od Prodávajícího převezme do svého výlučného vlastnictví a zaplatí Prodávajícímu Kupní cenu.
- 1.2 Z Prodávajícího na Kupujícího přechází všechna práva a povinnosti vyplývající z vlastnictví prodáváných Nemovitostí a Movitých věcí. Prodávající se zavazuje uhradit případné závazky spojené s vlastnictvím nebo užíváním Nemovitostí vzniklé před jejich předáním podle této Smlouvy Kupujícímu či náležící za období před předáním Nemovitostí Kupujícímu v řádných termínech. S ohledem na to, že Nemovitosti a Movitý majetek (zejména distribuční síť a obdobná zařízení) Prodávajícího provozuje JUDr. Tomáš Pelikán, správce konkursní podstaty úpadce Příbramská teplárenská a.s. (dále jen „Správce“), předá Nemovitosti a Movité věci Správce za přítomnosti zástupce Prodávajícího. Bude-li třeba, aby Prodávající poskytl Kupujícímu součinnost potřebnou ke změně odběratelů služeb spojených s užíváním Nemovitostí ve vztahu k dodavatelům těchto služeb, Prodávající se zavazuje tak učinit. Právní vztahy z provozování jsou upraveny v Dohodě o narovnání uzavřené dne 6.2.2019 mezi Městem Příbram a správcem konkursní podstaty úpadce Příbramská teplárenská a.s. JUDr. Tomášem Pelikánem, která nabyla účinnosti dnem 6.2.2019 zveřejněním v Registru smluv pod ID 7539539
- 1.3 Smluvní strany se dohodly na tom, že Prodávající je povinen předat způsobem uvedeným v odst. 1.2. a Kupující je povinen převzít Nemovitosti nejpozději do jednoho týdne ode dne provedení zápisu vlastnického práva Kupujícího k Nemovitostem do katastru nemovitostí nebo do jednoho týdne ode dne provedení zápisu vlastnického práva Kupujícího k Nemovitostem prodáváným souběžně uzavíranou smlouvou o prodeji obchodního závodu správcem konkursní podstaty úpadce Příbramská teplárenská a.s. JUDr. Tomášem Pelikánem do katastru nemovitostí, podle toho který zápis nastane později a to ve stavu, v jakém byly Nemovitosti Kupujícímu prezentovány při osobních prohlídkách s tím, že Prodávající Nemovitosti nebude vyklízet a ponechá je ve stavu, v jakém byly prezentovány včetně kompletního vybavení, zejména teplárenské technologie, která tvoří touto smlouvou prodávané Movité věci. Nebezpečí vzniku škody, nahodilé zkázy a nahodilého zhoršení Nemovitostí a věcí Movitých přecházejí z Prodávajícího na Kupujícího okamžikem předání Nemovitostí Kupujícímu. Prodávající souhlasí s tím, aby Kupující od okamžiku převzetí provozování obchodního závodu z konkursní podstaty Příbramská teplárenská a.s. do doby předání a převzetí dle tohoto odstavce využíval Nemovitě a Movité věci k účelu rozvodu a dodávkám tepelné energie a teplé užitkové vody tak, jak je užíval správce konkursní podstaty.
- 1.4 Daň z nabytí nemovitých věcí je hrazena nad rámec Kupní ceny, přičemž poplatníkem i plátcem daně z nabytí nemovitých věcí je Kupující.
- 1.5 Prodávající se zavazuje od okamžiku uzavření této Smlouvy neučinit žádná právní jednání nebo jiné kroky, které by mohly ohrozit naplnění účelu této Smlouvy, zejména nabytí vlastnického práva Kupujícího k Nemovitostem či Movitým věcem.
- 1.6 Z Prodávajícího na Kupujícího přechází všechna práva a povinnosti vyplývající z vlastnictví Movitých věcí.
- 1.7 Kupující bere na vědomí, že Movité věci, byly dlouhodobě užívány a tomu odpovídá jejich stav. Kupující prohlašuje, že mu Prodávající umožnil před uzavřením této Smlouvy se s Movitými věcmi a jejich stavem dostatečně seznámit, že se s jejich stavem seznámil včetně informací o Movitých věcech poskytnutých mu v rámci due diligence, Movité věci si dobře prohlédl a jejich stav je mu znám a další informace o Movitých věcech nepožaduje, zejména nevyžaduje ujištění o kvalitě Movitých věcí. Smluvní strany se dohodly, že Kupující Movité věci kupuje ve stavu odpovídajícímu době jeho užívání a míře opotřebení včetně případně existujících vad a ve stavu ke dni podpisu této Smlouvy, s přihlédnutím k jejich případnému

opotrebení v souvislosti s jejich užíváním do okamžiku předání Movitých věcí, a že Prodávající neodpovídá Kupujícímu za vady Movitých věcí, což je zohledněno i ve vyšší sjednané kupní ceny připadající na Movité věci.

- 1.8 Vlastnické právo k Movitým věcem přechází na kupujícího dnem nabytí vlastnického práva k Nemovitostem, tj. dnem právních účinků vkladu vlastnického práva do katastru nemovitostí. Smluvní strany se dohodly na tom, že Prodávající je povinen předat a Kupující je povinen převzít Movité věci nejpozději do jednoho týdne ode dne určeného způsobem uvedeném v odst. 1.3.
- 1.9 Daň z přidané hodnoty v zákonem stanovené výši (dále jen „DPH“) připadající na prodej movitých věcí je hrazena nad rámec kupní ceny, přičemž kupující se zavazuje částku odpovídající DPH uhradit spolu s kupní cenou.
- 1.10 Prodávající ujišťuje kupujícího, že zastupitelstvo města Příbram na svém zasedání dne 17.12.2018 usnesením pod č.19/2018/ZM schválilo prodej majetku města uvedeného v této Smlouvě, konstatovalo, že již svým dřívějším rozhodnutím vyslovilo souhlas s procentním podílem města ve výši 14% na rozvrhu celkové kupní ceny vzešlé z Výběrového řízení a doplnilo, že k uvedené kupní ceně ve výši 14% bude ještě navíc připočtena DPH v zákonné výši odpovídající podílu majetku prodávávaného s DPH a schválilo záměr bezúplatného zřízení věcných břemen (služebností užívání a služebností inženýrských sítí) ze strany města Příbram jako povinného ve prospěch oprávněného, kterým bude Kupující vzešlý z výběrového řízení na společný prodej, a to v případech, kdy Kupující bude po koupi vlastnit Movité věci (technologie) odkoupené z majetku města, umístěné v nemovitých věcech ve vlastnictví města, nebo na nich, nebo nad nimi, pokud tato věcná břemena nevznikla v minulosti ze zákona a pokud o jejich zřízení Kupující požádá.

2. KUPNÍ CENA A SOUVISEJÍCÍ PLATBY

- 2.1. Kupující zaplatí Prodávajícímu za převáděné Nemovitosti a Movité věci Kupní cenu. Kupní cena byla mezi Smluvními stranami sjednána na základě výběrového řízení a činí 36.918.000,- Kč (slovy: Třicet šest milionů devět set osmnáct tisíc korun českých) bez DPH, přičemž část Kupní ceny připadající na Nemovitosti činí 58 % z celkové Kupní ceny tedy částku 21.412.440,- Kč (slovy: Dvacet jeden milion čtyři sta dvanáct tisíc čtyři sta čtyřicet korun českých) a část kupní ceny připadající na Movité věci činí 42 % z celkové Kupní ceny tedy částku 15.505.560,- Kč (slovy: Patnáct milionů pět set pět tisíc pět set šedesát korun českých).
- 2.2. Kupní cena za Nemovitosti a Movité věci, jakož i příslušná částka DPH byla Kupujícím uhrazena před podpisem této Smlouvy, a to následujícím způsobem:
 - 2.2.1. část Kupní ceny ve výši 2.100.000, - Kč (slovy: dva milióny jedno sto tisíc korun českých) byla Kupujícím složena jako kauce do Výběrového řízení na účet vyhlášovatele Výběrového řízení–společnosti NAXOS a.s., IČ: 26445867, se sídlem: Holečkova 103/31, Smíchov, 150 00 Praha 5, která ji převede na účet Prodávajícího č. [REDAKCE] na základě dohody mezi Smluvními stranami a společností NAXOS a.s. (Dohoda o složení kauce ze dne 25.2.2019 včetně jejich případných dodatků),
 - 2.2.2. zbylá část Kupní ceny ve výši 34.818.000, - Kč (slovy: Třicet čtyři milióny osm set osmnáct tisíc korun českých) byla složena Kupujícím na Účet úschovy a bude uvolněna Prodávajícímu dle podmínek uvedených v čl. 3 odst. 3.1 této Smlouvy.
 - 2.2.3. částka DPH připadající na prodej Movitých věcí v zákonem stanovené výši 3.256.168- Kč (slovy: Tři milióny dvě stě padesát šest tisíc jedno sto šedesát osm

korun českých) byla složena Kupujícím na Účet úschovy a bude uvolněna Prodávajícímu dle podmínek uvedených v čl. 3 odst. 3.1 této Smlouvy.

- 2.2.4. Podmínky úschovy a výplaty Kupní ceny (vyjma složené Kauce) jsou definovány ve Smlouvě o vázaném účtu uzavřené s Bankou.

3. ÚSCHOVA KUPNÍ CENY

- 3.1. Vzhledem k tomu, že Nemovitosti dle této smlouvy jsou prodávány na základě výsledku Výběrového řízení spolu s Movitými věcmi ve vlastnictví města Příbram spolu s prodejem závodu úpadce Příbramská teplárenská a.s., byla celá Kupní cena a částka DPH v zákonem stanovené výši před podpisem Smlouvy složena na Účet úschovy s podmínkou, že jí Banka vyplatí do 5 ti dnů poté, co bude Bance předložen (i) originál nebo úředně ověřená kopie této Smlouvy řádně podepsané oprávněnými zástupci Kupujícího a Prodávajícího, s jejich úředně ověřenými podpisy a současně (ii) originál nebo úředně ověřená kopie výpisu z katastru nemovitostí prokazující vlastnické právo Kupujícího k Nemovitostem a současně (iii) doklady o tom, že Smlouva o vázaném účtu uzavřená před podpisem této Smlouvy byla řádně uveřejněna Prodávajícím² v Registru Smluv, tj. dokumenty obsahující zejména informace o datu zveřejnění, ID Smlouvy a ID verze.
- 3.2. K vyloučení pochybností se stanoví, že veškeré náklady související se zřízením a vedením Účtu úschovy a opatřením a předložením průkazu o tom, že došlo ke splnění podmínek výplaty nese Kupující, v souladu s podmínkami obsaženými ve Smlouvě o vázaném účtu.

4. UJIŠTĚNÍ, GARANCE A PROHLÁŠENÍ SMLUVNÍCH STRAN

- 4.1. Prodávající prohlašuje, že je výlučným vlastníkem Nemovitostí a jeho právo bylo konstatováno rozsudkem Vrchního soudu v Praze čj. 13 Cmo 136/2000-69 ze dne 14.12.2000.
- 4.2. Prodávající dále prohlašuje, že je výlučným vlastníkem Movitých věcí a jeho právo bylo konstatováno rozsudkem Vrchního soudu v Praze čj. 16 Cmo 23/2016-1175 ze dne 2.1.2017, nebo se jedná o Movité věci, které nebyly předmětem sporu se Správcem a nebyly Správcem sepsány do konkursní podstaty úpadce Příbramská teplárenská, a.s. s poznámkou spornosti.
- 4.3. Prodávající prohlašuje a ujišťuje Kupujícího, že:
- 4.3.1 seznámil Kupujícího prostřednictvím Výběrového řízení se stavem Nemovitostí a Movitých věcí a prohlašuje, že na nich nevážnou ke dni podpisu této Smlouvy žádné právní vady, zástavní práva, věcná břemena (s výjimkou případných na listech vlastnictví nezapsaných věcných břemen ze zákona) ani jiné právní závady vyjma takových, která jsou uvedena na listu vlastnictví k předmětným Nemovitostem. Prodávající upozorňuje kupujícího, že v nemovitostech čp. 45 Příbram VIII (výměra 31,91 m²) a čp. 50 Příbram VIII (výměra 265 m²) jsou nebytové prostory pronajaty nájemními smlouvami na dobu neurčitou se zákonnou výpovědní dobou. Pokud jde o případná věcná břemena, která mohla vzniknout ze zákona a která nejsou zapsaná na listech vlastnictví, není prodávajícímu známo, že by taková břemena existovala, nebo byla údajnými oprávněnými uplatňována, s výjimkou umístění zařízení telekomunikační sítě – traťový rozvaděč v části budovy čp. 45 Příbram VIII. Dále je v části stavby č.p. 181 v obci Příbram, části obce Příbram VII, a to ve fyzicky oddělené části části této stavby stojící na pozemku p.č.st. 1792 v katastrálním území Březové Hory o výměře 937 m², umístěno zařízení (trafostanice) elektrárenské společnosti ČEZ, opírající se o privatizační doklady a již dřívější uznání vlastnického práva ze strany města Příbram, přičemž tato fyzicky oddělená část stavby stojí (podle zhotoveného geometrického plánu) na části uvedeného pozemku o výměře 75 m².

- 4.3.2 Nemovitosti jakož i Movité věci po uzavření této Smlouvy žádným způsobem nezciží, věcně ani obligačně nezatíží, zejména je nepřevede na třetí osobu, neučiní je předmětem zástavy, ani předmětem předkupního práva, nepronajme je ani nevloží do základního kapitálu žádné obchodní společnosti nebo družstva, přičemž stav popsany v článku 4.3.1 této Smlouvy nebude změněn v důsledku zavinění či opomenutí Prodávajícího;
- 4.3.3 v Nemovitostech v okamžiku předání Nemovitostí Kupujícímu nebude mít žádná fyzická osoba hlášený trvalý pobyt a/nebo umístěné sídlo/provozovnu a ani žádná právnická osoba zde nebude mít umístěné sídlo/provozovnu, s výjimkou skutečností uvedených v 4.3.1.
- 4.3.4 Prodávajícímu nejsou známy žádné okolnosti bránící převodu vlastnického práva k Nemovitostem a Movitým věcem, není mu známo, že by Nemovitosti a Movité věci byly, anebo by se do doby zápisu vkladu vlastnického práva k Nemovitosti pro Kupujícího do příslušného katastru nemovitostí mohly stát, předmětem jakýchkoliv vyvlastňovacích opatření ze strany orgánů veřejné moci. Prodávající se zavazuje Nemovitosti jakož i Movité věci spravovat prostřednictvím správce konkursní podstaty až do okamžiku jejich předání Kupujícímu.
- 4.3.5 Uzavřením této Smlouvy neporušuje Prodávající žádnou svou smluvní nebo zákonnou povinnost a na jeho majetek není vedeno insolvenční, exekuční ani jiné obdobné řízení, zejména řízení o výkonu soudního nebo správního rozhodnutí. Části sekundárních rozvodů, které jsou umístěny v obytných domech privatizovaných za dobu konkursní správy a které slouží pro účely zásobování domu, v kterém jsou umístěny, nebyly nikdy předmětem užitelského ani vlastnického sporu, jehož by byl Prodávající účastníkem.
- 4.3.6 Zastupitelstvo Města Příbram schválilo prodej předmětného majetku svým usnesením č. 19/2018/ZM ze dne 17.12.2018 a uzavření této kupní smlouvy svým usnesením č. 155/2019/ZM ze dne 20.5.2019, přičemž záměr prodeje tohoto majetku byl v souladu s ustanovením § 39 zákona o obcích řádně zveřejněn vyvěšením na úřední desce městského úřadu Příbram (i v elektronické podobě) po dobu od 10.10.2018 do 26.10.2018.
- 4.3.7. Nemovitosti nepodléhají povinnosti potvrzení o energetické náročnosti budovy vyhotovené dle zákona č. 406/2000 Sb., o hospodaření energií, ve znění pozdějších předpisů.
- 4.4. Kupující prohlašuje a ujišťuje Prodávajícího, že:
- 4.4.1. na jeho majetek není vedeno insolvenční, exekuční ani jiné obdobné řízení, zejména řízení o výkonu soudního nebo správního rozhodnutí; a
- 4.4.2. Nemovitosti a Movité věci si řádně prostřednictvím kvalifikovaných zkušených a odpovědných osob prohlédl, seznámil se s jejich faktickým i právním stavem a zjištěný právní i faktický stav Nemovitostí a Movitých věcí je mu dobře znám. Zejména Kupující akceptuje statický a stavební stav budov, faktický stav opotřebení Movitých věcí, jakož i bere na vědomí, že na něj jako na vlastníka Nemovitostí a Movitých věcí přecházejí veškeré povinnosti vztahující se k ochraně životního prostředí, včetně povinností k odstranění případně důsledků dosavadního provozu. Kupující přebírá Nemovitosti i Movité věci tak jak stojí a leží a vzdává se výslovně ve smyslu § 1916 NOZ práva z vadného plnění, vyjma odpovědnosti za úplnost, pravdivost a správnost prohlášení Prodávajícího poskytnutých Kupujícímu v této Smlouvě.

- 4.4.3. Kupující složil před podpisem této Smlouvy Kupní cenu (vyjma části Kupní ceny odpovídající kauci ve výši 2.100.000, - Kč) včetně DPH na Účet úschovy.
- 4.5. Smluvní strany se zavazují poskytnout si vzájemně veškerou nutnou součinnost k naplnění účelu této Smlouvy.
- 4.6. Prodávající prohlašuje, že před Kupujícím nezamlčel žádné podstatné skutečnosti, o kterých věděl, které by mohly ztížit či zamezit naplnění účelu této Smlouvy nebo neomezené nabytí vlastnického práva Kupujícího k Nemovitostem a Movitým věcem. Prodávající dále prohlašuje, že je oprávněn uzavřít tuto Smlouvu, a že je oprávněn Nemovitostmi, jakož i Movitými věcmi disponovat ve smyslu této Smlouvy.
- 4.7. Prohlášení Prodávajícího představují jediné sjednané vlastnosti Nemovitostí a Movitých věcí.

5. VKLAD VLASTNICKÉHO PRÁVA K NEMOVITOSTEM DO KATASTRU NEMOVITOSTÍ

- 5.1. Vlastnické právo k Nemovitostem přechází z Prodávajícího na Kupujícího na základě pravomocného rozhodnutí příslušného katastrálního úřadu o povolení vkladu vlastnického práva k Nemovitostem ve prospěch Kupujícího, a to s právními účinky ke dni, kdy byl návrh na vklad vlastnického práva ve prospěch Kupujícího doručen příslušnému katastrálnímu úřadu.
- 5.2. Smluvní strany se dohodly, že návrh na vklad práva vlastnického k Nemovitostem dle této Smlouvy opatřený příslušným kolkiem na náklady Kupujícího do katastru nemovitostí podá Kupující, a to ve lhůtě do (5) pracovních dnů ode dne zveřejnění podepsané Smlouvy v registru smluv dle zák. č. 340/2015, Sb., o registru smluv, v platném znění.
- 5.3. Smluvní strany se zavazují v případě, že bude příslušným katastrálním úřadem přerušeno řízení o povolení vkladu vlastnického práva k Nemovitostem na základě této Smlouvy do katastru nemovitostí, poskytnout maximální součinnost a učinit neprodleně takové právní jednání, aby mohlo být v řízení o povolení vkladu vlastnického práva k Nemovitostem pokračováno. V případě, že příslušný katastrální úřad řízení o povolení vkladu vlastnického práva k Nemovitostem do katastru nemovitostí dle této Smlouvy pravomocně zamítne, zavazují se Smluvní strany nejpozději do 15 dnů (pokud požadované právní jednání nevyžaduje předchozí odsouhlasení orgánů města) ode dne, kdy rozhodnutí příslušného katastrálního úřadu nabylo právní moci učinit právní jednání směřující k odstranění vad, které byly příčinou zamítnutí vkladu do katastru nemovitostí, uzavřít novou Smlouvu o převodu vlastnických práv k Nemovitostem, jejímž předmětem bude převod vlastnického práva k Nemovitostem a znovu bezodkladně podat návrh na zahájení řízení o povolení vkladu převodu vlastnického práva.
- 5.4. Užívat a měnit podstatu a charakter Nemovitostí jakož i Movitých věcí je Kupující oprávněn až dnem, kdy bude ze strany příslušného katastrálního úřadu proveden zápis vlastnického práva k Nemovitostem do katastru nemovitostí, nedohodnou-li se Smluvní strany výslovně jinak.

6. Odstoupení od smlouvy, utvrzení závazků

- 6.1. Prodávající je oprávněn od této Smlouvy odstoupit v případech stanovených právními předpisy a dále v případě, že:
- 6.1.1. z jakýchkoliv důvodů mu nebude zaplácena kupní cena do 10 dnů od právní moci vkladu vlastnického práva k Nemovitostem; nebo

- 6.1.2. zjistí, že příslušný katastrální úřad bez jeho zavinění zamítl návrh na vklad vlastnického práva k Nemovitostem a Kupující odmítá poskytnout součinnost podle článku 5.3 této Smlouvy i přes doručení písemné výzvy Prodávajícího; nebo
- 6.1.3. v případě, že se prohlášení Kupujícího uvedené v odst. 4.4.1 této Smlouvy ukáže být či se stane nepravdivým.
- 6.2. Kupující je oprávněn od této Smlouvy odstoupit v případech stanovených právními předpisy a dále v případě, že:
- 6.2.1. zjistí, že příslušný katastrální úřad bez jeho zavinění zamítl návrh na vklad vlastnického práva k Nemovitostem a Prodávající odmítá poskytnout součinnost podle článku 5.3 této Smlouvy i přes doručení písemné výzvy Kupujícího.
- 6.3. Odstoupením od Smlouvy se tato Smlouva ruší od počátku a Smluvní strany jsou si povinny vrátit navzájem bezodkladně veškerá poskytnutá plnění z této Smlouvy.

7. ZÁVĚREČNÁ USTANOVENÍ

- 7.1. Tato Smlouva se řídí právním řádem České republiky a nabývá platnosti podpisem oběma Smluvními stranami a účinnosti zveřejněním v registru smluv dle zákona č. 340/2015 Sb., o registru smluv, v platném znění. Zveřejnění v Registru smluv zajistí město Příbram do 7 dnů od podpisu Smlouvy. Věcně právní účinky smlouvy ohledně Nemovitostí nastávají povolením vkladu vlastnického práva příslušným katastrálním úřadem ke dni, kdy byl podán návrh na vklad vlastnického práva k příslušnému katastrálnímu úřadu.
- 7.2. Tato Smlouva, spolu se svými přílohami, představuje úplnou dohodu Smluvních stran a nahrazuje jakékoli předchozí návrhy, prohlášení, dohody či ujednání učiněná mezi Smluvními stranami, ať již písemně, ústně či konkludentně, upravující předmět této Smlouvy. Přílohy této Smlouvy jsou její nedílnou součástí.
- 7.3. Tato Smlouva a kupní smlouva o koupi závodu úpadce uzavřená mezi správcem konkursní podstaty úpadce Příbramská teplotárenská, a. s., panem JUDr. Tomášem Pelikánem a Kupujícím stejného dne jako tato Smlouva jsou smlouvami na sobě závislými ve smyslu ustanovení § 1727 občanského zákoníku. Vznik každé z nich je podmínkou vzniku ostatní smlouvy. Zánik závazku z některé z nich bez uspokojení věřitele zrušuje ostatní závislou smlouvu, a to s obdobnými právními účinky.
- 7.4. Jakékoli změny této Smlouvy musejí být provedeny ve formě vzestupně číslovaného písemného dodatku podepsaného Smluvními stranami. Email nebo jiná elektronická forma komunikace není pro tyto účely dostatečnou formou, přičemž Smluvní strany se dohodly, že písemná forma musí být vyhotovena v listinné podobě a podpisy Smluvních stran musejí být obsaženy na stejné listině a opatřeny úředně ověřenými podpisy.
- 7.5. Žádná ze Smluvních stran není oprávněna postoupit či jiným způsobem zcizit ve prospěch třetí strany tuto Smlouvu nebo kteroukoli její část bez předchozího písemného souhlasu druhé Smluvní strany učiněné ve formě listiny opatřené úředně ověřeným podpisem druhé Smluvní strany. Jakékoli postoupení či zcizení učiněné v rozporu s tímto ustanovením je neplatné a vůči druhé Smluvní straně neúčinné.
- 7.6. Pokud by se tato Smlouva či jakákoli její část z jakéhokoli důvodu stala či ukázala být neplatnou, neúčinnou či nevymahatelnou, zavazují se Smluvní strany taková ustanovení nahradit novými, která svým účelem, předmětem a obsahem co nejpřesněji naplní účel, předmět a obsah této Smlouvy.

7.7. Tato Smlouva je vyhotovena v českém jazyce ve třech (3) vyhotoveních opatřených úředně ověřenými podpisy účastníků a dále libovolným počtem dalších stejnopisů opatřených obyčejnými podpisy účastníků.

7.8. Součástí této Smlouvy jsou následující přílohy:

Příloha č. 1 Částečný výpis z listu vlastnictví č. 10001 kat území Příbram týkající se prodávaných nemovitostí.

Příloha č. 2 - Částečný výpis z listu vlastnictví č. 10001 kat území Březové Hory týkající se prodávaných nemovitostí.

Příloha č. 3 - Seznam Movitých věcí

Příloha č. 4 - Mapa zakreslující vedení primárních a sekundárních rozvodů tepla a umístění objektů distribuční sítě

Příloha č. 5. Geometrický plán č. 2037-130/2018

Příloha č. 6. Geometrický plán č. 6057-131/2018

Smluvní strany tímto potvrzují, že si podmínky obsažené v této Smlouvě přečetly a rozumějí jim, jakož se zavazují ze své pravé a vážné vůle akceptovat závazky vznikající pro ně z této Smlouvy, na důkaz čehož připojují k této Smlouvě své podpisy. Smluvní strany tímto potvrzují převzetí příslušných stejnopisů této Smlouvy.

Prodávající:

Kupující:

V Příbrami, dne 30.06. 2019

V PŘÍBRAMI, dne 30.6. 2019



1. místostarosta města Příbram

(úředně ověřený podpis)

MINCOM CZ, s.r.o.

jednatel společnosti

(úředně ověřený podpis)

Příloha č. 1
Částečný výpis z listu vlastnictví č. 10001, katastrální území Příbram,
týkající se prodávaných nemovitostí

Jsou přiloženy částečné výpisy, pro každou jednotlivou nemovitost na samostatném listu, podle délky textu buď s textem jen na jedné jeho straně nebo s textem pokračujícím i na jeho druhé straně, přičemž přiložených listů je celkem 10.

Vzhledem k tomu, že prodávaný nově vytvořený pozemek p.č. 4235/94, nově vytvořený geometrickým plánem oddělením části pozemku p.č. 4235/60, není samozřejmě v katastru nemovitostí zapsán a bude tam zapsán až při vkladu vlastnického práva, je přiložen částečný výpis týkající se pozemku p.č. 4235/60.

VÝPIS Z KATASTRU NEMOVITOSTÍ

prokazující stav evidovaný k datu 26.04.2019 00:00:00

Vyhotoveno bezúplatně dálkovým přístupem pro účel: Správa majetku, č.j.: OSM/Vol pro Město Příbram

Okres: CZ020B Příbram

Obec: 539911 Příbram

území: 735426 Příbram

List vlastnictví: 10001

V kat. území jsou pozemky vedeny v jedné číselné řadě

Vlastník, jiný oprávněný	Identifikátor	Podíl
<i>Vlastnické právo</i>		
Město Příbram, Tyršova 108, Příbram I, 26101 Příbram	00243132	

ČÁSTEČNÝ VÝPIS

Nemovitosti

Pozemky	Parcela	Výměra [m2]	Druh pozemku	Způsob využití	Způsob ochrany
	565/7	394	zastavěná plocha a nádvoří		
Součástí je stavba: Příbram III, č.p. 160, tech.vyb					
Stavba stojí na pozemku p.č.: 565/7					

Věcná práva sloužící ve prospěch nemovitostí v části B - Bez zápisu

Věcná práva zatěžující nemovitosti v části B včetně souvisejících údajů - Bez zápisu

Poznámky a další obdobné údaje - Bez zápisu

Období a upozornění - Bez zápisu

Nabývací tituly a jiné podklady zápisu

Tituly

Vznik práva ze zákona zákon č. 172/1991.

POLVZ: 431/1991

Z-100431/1991-211

Pro: Město Příbram, Tyršova 108, Příbram I, 26101 Příbram

RČ/IČO: 00243132

Vznik práva ze zákona zákon č. 172/1991.

POLVZ: 336/1994

Z-100336/1994-211

Pro: Město Příbram, Tyršova 108, Příbram I, 26101 Příbram

RČ/IČO: 00243132

Směnná smlouva V13 1628/1995 Smlouva směnná-právní účinky vkladu dne 20.7.1995.

POLVZ: 776/1995

Z-100776/1995-211

Pro: Město Příbram, Tyršova 108, Příbram I, 26101 Příbram

RČ/IČO: 00243132

Velká privatizace - smlouva o převodu 107/1996 Smlouva o bezúplatném převodu majetku ze dne 1.7.1996.

POLVZ: 558/1996

Z-100558/1996-211

Pro: Město Příbram, Tyršova 108, Příbram I, 26101 Příbram

RČ/IČO: 00243132

Velká privatizace - smlouva o převodu 1110/1996 Smlouva o bezúplatném převodu majetku do vlastnictví obce.

POLVZ: 778/1996

Z-100778/1996-211

Pro: Město Příbram, Tyršova 108, Příbram I, 26101 Příbram

RČ/IČO: 00243132

Vznik práva ze zákona zákon č. 172/1991.

POLVZ: 42/1997

Z-100042/1997-211

Pro: Město Příbram, Tyršova 108, Příbram I, 26101 Příbram

RČ/IČO: 00243132

Titulární listina ze dne Smlouva o převodu vlastnictví ze dne 25.07.1997.

Nemovitosti jsou v územním obvodu, ve kterém vykonává státní správu katastru nemovitostí ČR
Katastrální úřad pro Středočeský kraj, Katastrální pracoviště Příbram, kód: 211.

VÝPIS Z KATASTRU NEMOVITOSTÍ

prokazující stav evidovaný k datu 26.04.2019 00:00:00

Okres: CZ020B Příbram

Obec: 539911 Příbram

Kat.území: 735426 Příbram

List vlastnictví: 10001

V kat. území jsou pozemky vedeny v jedné číselné řadě

Listina

	POLVZ:1153/1997	Z-101153/1997-211
Pro: Město Příbram, Tyršova 108, Příbram I, 26101 Příbram		RČ/IČO: 00243132
o Smlouva kupní ze dne 23.10.2002. Právní účinky vkladu práva ke dni 05.11.2002.		
		V-5863/2002-211
Pro: Město Příbram, Tyršova 108, Příbram I, 26101 Příbram		RČ/IČO: 00243132

F Vztah bonitovaných půdně ekologických jednotek (BPEJ) k parcelám - Bez zápisu

Nemovitosti jsou v územním obvodu, ve kterém vykonává státní správu katastru nemovitostí ČR:
Katastrální úřad pro Středočeský kraj, Katastrální pracoviště Příbram, kód: 211.

Vyhotovil:
Český úřad zeměměřický a katastrální - SCD

Vyhotoveno: 26.04.2019 10:29:05

VÝPIS Z KATASTRU NEMOVITOSTÍ

prokazující stav evidovaný k datu 26.04.2019 00:00:00

Vyhотовeno bezúplatně dálkovým přístupem pro účel: Správa majetku, č.j.: OSM/Vol pro Město Příbram

Okres: CZ020B Příbram

Obec: 539911 Příbram

Území: 735426 Příbram

List vlastnictví: 10001

V kat. území jsou pozemky vedeny v jedné číselné řadě

Vlastník, jiný oprávněný	Identifikátor	Podíl
Vlastnické právo Město Příbram, Tyršova 108, Příbram I, 26101 Příbram	00243132	

ČÁSTEČNÝ VÝPIS

Nemovitosti				
Pozemky				
Parcela	Výměra [m ²]	Druh pozemku	Způsob využití	Způsob ochrany
448/4	235	zastavěná plocha a nádvoří		
Součástí je stavba: Příbram III, č.p. 557, tech.vyb				
Stavba stojí na pozemku p.č.: 448/4				

Věcná práva sloužící ve prospěch nemovitostí v části B - **Bez zápisu**

Věcná práva zatěžující nemovitosti v části B včetně souvisejících údajů - **Bez zápisu**

Poznámky a další obdobné údaje - **Bez zápisu**

Smby a upozornění - **Bez zápisu**

Nabývací tituly a jiné podklady zápisu

Titina

Vznik práva ze zákona zákon č. 172/1991.

POLVZ: 431/1991

Z-100431/1991-211

Pro: Město Příbram, Tyršova 108, Příbram I, 26101 Příbram

RČ/IČO: 00243132

Vznik práva ze zákona zákon č. 172/1991.

POLVZ: 336/1994

Z-100336/1994-211

Pro: Město Příbram, Tyršova 108, Příbram I, 26101 Příbram

RČ/IČO: 00243132

Směnná smlouva V13 1628/1995 Smlouva směnná-právní účinky vkladu dne 20.7.1995.

POLVZ: 776/1995

Z-100776/1995-211

Pro: Město Příbram, Tyršova 108, Příbram I, 26101 Příbram

RČ/IČO: 00243132

Velká privatizace - smlouva o převodu 107/1996 Smlouva o bezúplatném převodu majetku ze dne 1.7.1996.

POLVZ: 558/1996

Z-100558/1996-211

Pro: Město Příbram, Tyršova 108, Příbram I, 26101 Příbram

RČ/IČO: 00243132

Velká privatizace - smlouva o převodu 1110/1996 Smlouva o bezúplatném převodu majetku do vlastnictví obce.

POLVZ: 778/1996

Z-100778/1996-211

Pro: Město Příbram, Tyršova 108, Příbram I, 26101 Příbram

RČ/IČO: 00243132

Vznik práva ze zákona zákon č. 172/1991.

POLVZ: 42/1997

Z-100042/1997-211

Pro: Město Příbram, Tyršova 108, Příbram I, 26101 Příbram

RČ/IČO: 00243132

Jiná listina ze dne Smlouva o převodu vlastnictví ze dne 25.07.1997.

Nemovitosti jsou v územním obvodu, ve kterém vykonává státní správu katastru nemovitostí ČR
Katastrální úřad pro Středočeský kraj, Katastrální pracoviště Příbram, kód: 211.

VÝPIS Z KATASTRU NEMOVITOSTÍ

prokazující stav evidovaný k datu 26.04.2019 00:00:00

Okres: CZ020B Příbram
Kat.území: 735426 Příbram

Obec: 539911 Příbram
List vlastnictví: 10001

V kat. území jsou pozemky vedeny v jedné číselné řadě

Listina

- POLVZ:1153/1997** **Z-101153/1997-211**
Pro: Město Příbram, Tyršova 108, Příbram I, 26101 Příbram **RČ/IČO: 00243132**
- o Darovací smlouva V12 2822/1997 ze dne 3.3.1997, právní účinky vkladu dne 8.8.1997
utvořena z PK 448 dle ZPMZ 2102.
- POLVZ:1358/1997** **Z-101358/1997-211**
Pro: Město Příbram, Tyršova 108, Příbram I, 26101 Příbram **RČ/IČO: 00243132**
- o Rozsudek soudu o určení právního vztahu Okresní soud v Příbrami 6C-70/2013 -67 ze dne
25.09.2013. Právní moc ke dni 06.11.2013.
- Z-18870/2013-211**
Pro: Město Příbram, Tyršova 108, Příbram I, 26101 Příbram **RČ/IČO: 00243132**

F Vztah bonitovaných půdně ekologických jednotek (BPEJ) k parcelám - Bez zápisu

Nemovitosti jsou v územním obvodu, ve kterém vykonává státní správu katastru nemovitostí
Katastrální úřad pro Středočeský kraj, Katastrální pracoviště Příbram, kód: 211.

Vyhotovil:
Český úřad zeměměřický a katastrální - SCD

Vyhotoveno: 26.04.2019 10:30:42

VÝPIS Z KATASTRU NEMOVITOSTÍ

prokazující stav evidovaný k datu 26.04.2019 00:00:00

Vyhотовeno bezúplatně dálkovým přístupem pro účel: Správa majetku, č.j.: OSM/Vol pro Město Příbram

Kres: CZ020B Příbram

Obec: 539911 Příbram

Číslo: 735426 Příbram

List vlastnictví: 10001

V kat. území jsou pozemky vedeny v jedné číselné řadě

Vlastník, jiný oprávněný	Identifikátor	Podíl
3/1997-211 00243132 997 Město Příbram, Tyršova 108, Příbram I, 26101 Příbram	00243132	

ČÁSTEČNÝ VÝPIS

1997-211 0243132 ze dne	Nemovitosti Pozemky Parcela	Výměra [m ²]	Druh pozemku	Způsob využití	Způsob ochrany
	716/1	307	zastavěná plocha a nádvoří		
13-211 43132	Součástí je stavba: Příbram I, č.p. 349, tech.vyb stavba stojí na pozemku p.č.: 716/1				

Právní vztahy: Právní vztahy sloužící ve prospěch nemovitostí v části B - Bez zápisu

Právní vztahy: Právní vztahy zatěžující nemovitosti v části B včetně souvisejících údajů - Bez zápisu

Právní vztahy: Poznámky a další obdobné údaje - Bez zápisu

Právní vztahy: Upozornění - Bez zápisu

Nabývací tituly a jiné podklady zápisu

Tituly

Vznik práva ze zákona zákon č. 172/1991.

POLVZ: 431/1991

Z-100431/1991-211

Pro: Město Příbram, Tyršova 108, Příbram I, 26101 Příbram

RČ/IČO: 00243132

Vznik práva ze zákona zákon č. 172/1991.

POLVZ: 336/1994

Z-100336/1994-211

Pro: Město Příbram, Tyršova 108, Příbram I, 26101 Příbram

RČ/IČO: 00243132

Směnná smlouva V13 1628/1995 Smlouva směnná-právní účinky vkladu dne 20.7.1995.

POLVZ: 776/1995

Z-100776/1995-211

Pro: Město Příbram, Tyršova 108, Příbram I, 26101 Příbram

RČ/IČO: 00243132

Velká privatizace - smlouva o převodu 107/1996 Smlouva o bezúplatném převodu majetku ze dne 1.7.1996.

POLVZ: 558/1996

Z-100558/1996-211

Pro: Město Příbram, Tyršova 108, Příbram I, 26101 Příbram

RČ/IČO: 00243132

Velká privatizace - smlouva o převodu 1110/1996 Smlouva o bezúplatném převodu majetku do vlastnictví obce.

POLVZ: 778/1996

Z-100778/1996-211

Pro: Město Příbram, Tyršova 108, Příbram I, 26101 Příbram

RČ/IČO: 00243132

Vznik práva ze zákona zákon č. 172/1991.

POLVZ: 42/1997

Z-100042/1997-211

Pro: Město Příbram, Tyršova 108, Příbram I, 26101 Příbram

RČ/IČO: 00243132

Jiná listina ze dne Smlouva o převodu vlastnictví ze dne 25.07.1997.

Nemovitosti jsou v územním obvodu, ve kterém vykonává státní správu katastru nemovitostí ČR
Katastrální úřad pro Středočeský kraj, Katastrální pracoviště Příbram, kód: 211.

VÝPIS Z KATASTRU NEMOVITOSTÍ

prokazující stav evidovaný k datu 26.04.2019 00:00:00

Okres: CZ020B Příbram

Obec: 539911 Příbram

Kat.území: 735426 Příbram

List vlastnictví: 10001

V kat. území jsou pozemky vedeny v jedné číselné řadě

Listina

- | | | |
|---|-----------------|-------------------|
| | POLVZ:1153/1997 | Z-101153/1997-211 |
| Pro: Město Příbram, Tyršova 108, Příbram I, 26101 Příbram | | RČ/IČO: 00243132 |
| o Smlouva kupní ze dne 13.05.2016. Právní účinky zápisu ke dni 16.05.2016. Zápis proveden dne 07.06.2016. | | |
| | | V-4558/2016-211 |
| Pro: Město Příbram, Tyršova 108, Příbram I, 26101 Příbram | | RČ/IČO: 00243132 |
| o Smlouva kupní ze dne 11.04.2018. Právní účinky zápisu ke dni 16.04.2018. Zápis proveden dne 09.05.2018. | | |
| | | V-3353/2018-211 |
| Pro: Město Příbram, Tyršova 108, Příbram I, 26101 Příbram | | RČ/IČO: 00243132 |
| o Smlouva kupní ze dne 10.04.2018. Právní účinky zápisu ke dni 16.04.2018. Zápis proveden dne 10.05.2018. | | |
| | | V-3355/2018-211 |
| Pro: Město Příbram, Tyršova 108, Příbram I, 26101 Příbram | | RČ/IČO: 00243132 |

F Vztah bonitovaných půdně ekologických jednotek (BPEJ) k parcelám - Bez zápisu

Nemovitosti jsou v územním obvodu, ve kterém vykonává státní správu katastru nemovitostí ČR: Katastrální úřad pro Středočeský kraj, Katastrální pracoviště Příbram, kód: 211.

Vyhotovil:
Český úřad zeměměřický a katastrální - SCD

Vyhotoveno: 26.04.2019 10:33:01

VÝPIS Z KATASTRU NEMOVITOSTÍ

prokazující stav evidovaný k datu 26.04.2019 00:00:00

Vyhотовeno bezúplatně dálkovým přístupem pro účel: Správa majetku, č.j.: OSM/Vol pro Město Příbram

Okres: CZ020B Příbram

Obec: 539911 Příbram

Území: 735426 Příbram

List vlastnictví: 10001

V kat. území jsou pozemky vedeny v jedné číselné řadě

Vlastník, jiný oprávněný	Identifikátor	Podíl
97-211 3132 proveden Vlastnické právo Město Příbram, Tyršova 108, Příbram I, 26101 Příbram	00243132	

ČÁSTEČNÝ VÝPIS

211 3132 proveden	Nemovitosti Pozemky Parcela	Výměra[m2]	Druh pozemku	Způsob využití	Způsob ochrany
	4232/18	635	zastavěná plocha a nádvoří		
11 32 proveden	Součástí je stavba: Příbram VIII, č.p. 45, tech.vyb Stavba stojí na pozemku p.č.: 4232/18				
	Věcná práva sloužící ve prospěch nemovitostí v části B - Bez zápisu				
11 32	Věcná práva zatěžující nemovitosti v části B včetně souvisejících údajů - Bez zápisu				
	Poznámky a další obdobné údaje - Bez zápisu				
	Smby a upozornění - Bez zápisu				

Nabývací tituly a jiné podklady zápisu

Jiná listina		
Vznik práva ze zákona zákon č. 172/1991.	POLVZ:431/1991	Z-100431/1991-211
Pro: Město Příbram, Tyršova 108, Příbram I, 26101 Příbram		RČ/IČO: 00243132
Vznik práva ze zákona zákon č. 172/1991.	POLVZ:336/1994	Z-100336/1994-211
Pro: Město Příbram, Tyršova 108, Příbram I, 26101 Příbram		RČ/IČO: 00243132
Směnná smlouva V13 1628/1995 Smlouva směnná-právní účinky vkladu dne 20.7.1995.	POLVZ:776/1995	Z-100776/1995-211
Pro: Město Příbram, Tyršova 108, Příbram I, 26101 Příbram		RČ/IČO: 00243132
Velká privatizace - smlouva o převodu 107/1996 Smlouva o bezúplatném převodu majetku ze dne 1.7.1996.	POLVZ:558/1996	Z-100558/1996-211
Pro: Město Příbram, Tyršova 108, Příbram I, 26101 Příbram		RČ/IČO: 00243132
Velká privatizace - smlouva o převodu 1110/1996 Smlouva o bezúplatném převodu majetku do vlastnictví obce.	POLVZ:778/1996	Z-100778/1996-211
Pro: Město Příbram, Tyršova 108, Příbram I, 26101 Příbram		RČ/IČO: 00243132
Vznik práva ze zákona zákon č. 172/1991.	POLVZ:42/1997	Z-100042/1997-211
Pro: Město Příbram, Tyršova 108, Příbram I, 26101 Příbram		RČ/IČO: 00243132
Jiná listina ze dne Smlouva o převodu vlastnictví ze dne 25.07.1997.		

VÝPIS Z KATASTRU NEMOVITOSTÍ

prokazující stav evidovaný k datu 26.04.2019 00:00:00

Okres: CZ020B Příbram

Obec: 539911 Příbram

Kat.území: 735426 Příbram

List vlastnictví: 10001

V kat. území jsou pozemky vedeny v jedné číselné řadě

Listina

- | | | |
|---|-----------------|--------------------|
| | POLVZ:1153/1997 | Z-101153/1997-211 |
| Pro: Město Příbram, Tyršova 108, Příbram I, 26101 Příbram | | RČ/IČO: 00243132 |
| o Souhlasné prohlášení o nabytí do vlastnictví (zák.č.172/1991 Sb.) | | ze dne 31.07.2003. |
| | | Z-7571/2003-211 |
| Pro: Město Příbram, Tyršova 108, Příbram I, 26101 Příbram | | RČ/IČO: 00243132 |
| o Smlouva kupní ze dne 10.07.2018. Právní účinky zápisu ke dni 12.07.2018. Zápis proveden dne 03.08.2018. | | |
| | | V-6159/2018-211 |
| Pro: Město Příbram, Tyršova 108, Příbram I, 26101 Příbram | | RČ/IČO: 00243132 |

F Vztah bonitovaných půdně ekologických jednotek (BPEJ) k parcelám - Bez zápisu

Nemovitosti jsou v územním obvodu, ve kterém vykonává státní správu katastru nemovitostí ČR:
Katastrální úřad pro Středočeský kraj, Katastrální pracoviště Příbram, kód: 211.

Vyhotovil:
Český úřad zeměměřický a katastrální - SCD

Vyhotoveno: 26.04.2019 10:35:34

VÝPIS Z KATASTRU NEMOVITOSTÍ

prokazující stav evidovaný k datu 26.04.2019 00:00:00

Vyhотовeno bezúplatně dálkovým přístupem pro účel: Správa majetku, č.j.: OSM/Vol pro Město Příbram

Okres: CZ020B Příbram

Obec: 539911 Příbram

Území: 735426 Příbram

List vlastnictví: 10001

V kat. území jsou pozemky vedeny v jedné číselné řadě

Vlastník, jiný oprávněný	Identifikátor	Podíl
Vlastnické právo		
Město Příbram, Tyršova 108, Příbram I, 26101 Příbram	00243132	

ČÁSTEČNÝ VÝPIS

Nemovitosti				
Parcela	Výměra[m2]	Druh pozemku	Způsob využití	Způsob ochrany
4233/17	390	zastavěná plocha a nádvoří		
Součástí je stavba: Příbram VIII, č.p. 47, jiná st. Stavba stojí na pozemku p.č.: 4233/17				

Věcná práva sloužící ve prospěch nemovitostí v části B - **Bez zápisu**

Věcná práva zatěžující nemovitosti v části B včetně souvisejících údajů - **Bez zápisu**

Poznámky a další obdobné údaje - **Bez zápisu**

Směny a upozornění - **Bez zápisu**

Nabývací tituly a jiné podklady zápisu

Titula

Vznik práva ze zákona zákon č. 172/1991.

POLVZ:431/1991

Z-100431/1991-211

Pro: Město Příbram, Tyršova 108, Příbram I, 26101 Příbram

RČ/IČO: 00243132

Vznik práva ze zákona zákon č. 172/1991.

POLVZ:336/1994

Z-100336/1994-211

Pro: Město Příbram, Tyršova 108, Příbram I, 26101 Příbram

RČ/IČO: 00243132

Směnná smlouva V13 1628/1995 Smlouva směnná-právní účinky vkladu dne 20.7.1995.

POLVZ:776/1995

Z-100776/1995-211

Pro: Město Příbram, Tyršova 108, Příbram I, 26101 Příbram

RČ/IČO: 00243132

Velká privatizace - smlouva o převodu 107/1996 Smlouva o bezúplatném převodu majetku ze dne 1.7.1996.

POLVZ:558/1996

Z-100558/1996-211

Pro: Město Příbram, Tyršova 108, Příbram I, 26101 Příbram

RČ/IČO: 00243132

Velká privatizace - smlouva o převodu 1110/1996 Smlouva o bezúplatném převodu majetku do vlastnictví obce.

POLVZ:778/1996

Z-100778/1996-211

Pro: Město Příbram, Tyršova 108, Příbram I, 26101 Příbram

RČ/IČO: 00243132

Vznik práva ze zákona zákon č. 172/1991.

POLVZ:42/1997

Z-100042/1997-211

Pro: Město Příbram, Tyršova 108, Příbram I, 26101 Příbram

RČ/IČO: 00243132

Jiná listina ze dne Smlouva o převodu vlastnictví ze dne 25.07.1997.

Nemovitosti jsou v územním obvodu, ve kterém vykonává státní správu katastru nemovitostí ČR

Katastrální úřad pro Středočeský kraj, Katastrální pracoviště Příbram, kód: 211.

VÝPIS Z KATASTRU NEMOVITOSTÍ
prokazující stav evidovaný k datu 26.04.2019 00:00:00

Okres: CZ020B Příbram

Obec: 539911 Příbram

Kat.území: 735426 Příbram

List vlastnictví: 10001

V kat. území jsou pozemky vedeny v jedné číselné řadě

Listina

POLVZ:1153/1997

Z-101153/1997-211

Pro: Město Příbram, Tyršova 108, Příbram I, 26101 Příbram

RČ/IČO: 00243132

o Smlouva darovací ze dne 27.06.2005. Právní účinky vkladu práva ke dni 02.08.2005.

V-4324/2005-211

Pro: Město Příbram, Tyršova 108, Příbram I, 26101 Příbram

RČ/IČO: 00243132

F Vztah bonitovaných půdně ekologických jednotek (BPEJ) k parcelám - Bez zápisu

Nemovitosti jsou v územním obvodu, ve kterém vykonává státní správu katastru nemovitostí ČR.
Katastrální úřad pro Středočeský kraj, Katastrální pracoviště Příbram, kód: 211.

Vyhotovil:
Český úřad zeměměřický a katastrální - SCD

Vyhotoveno: 26.04.2019 10:37:28

VÝPIS Z KATASTRU NEMOVITOSTÍ

prokazující stav evidovaný k datu 26.04.2019 00:00:00

Vyhотовeno bezúplatně dálkovým přístupem pro účel: Správa majetku, č.j.: OSM/Vol pro Město Příbram

Okres: CZ020B Příbram

Obec: 539911 Příbram

území: 735426 Příbram

List vlastnictví: 10001

V kat. území jsou pozemky vedeny v jedné číselné řadě

Vlastník, jiný oprávněný	Identifikátor	Podíl
Vlastnické právo Město Příbram, Tyršova 108, Příbram I, 26101 Příbram	00243132	

ČÁSTEČNÝ VÝPIS

Nemovitosti

Pozemky

Parcela

Výměra[m2] Druh pozemku

Způsob využití

Způsob ochrany

4246/42

665 zastavěná plocha a
nádvoří

Součástí je stavba: Příbram VIII, č.p. 50, tech.vyb

Stavba stojí na pozemku p.č.: 4246/42

Věcná práva sloužící ve prospěch nemovitostí v části B - Bez zápisu

Věcná práva zatěžující nemovitosti v části B včetně souvisejících údajů - Bez zápisu

Poznámky a další obdobné údaje - Bez zápisu

Směny a upozornění - Bez zápisu

Nabývací tituly a jiné podklady zápisu

Listina

Vznik práva ze zákona zákon č. 172/1991.

POLVZ:431/1991

Z-100431/1991-211

Pro: Město Příbram, Tyršova 108, Příbram I, 26101 Příbram

RČ/IČO: 00243132

Vznik práva ze zákona zákon č. 172/1991.

POLVZ:336/1994

Z-100336/1994-211

Pro: Město Příbram, Tyršova 108, Příbram I, 26101 Příbram

RČ/IČO: 00243132

Směnná smlouva V13 1628/1995 Smlouva směnná-právní účinky vkladu dne 20.7.1995.

POLVZ:776/1995

Z-100776/1995-211

Pro: Město Příbram, Tyršova 108, Příbram I, 26101 Příbram

RČ/IČO: 00243132

Velká privatizace - smlouva o převodu 107/1996 Smlouva o bezúplatném převodu majetku ze dne 1.7.1996.

POLVZ:558/1996

Z-100558/1996-211

Pro: Město Příbram, Tyršova 108, Příbram I, 26101 Příbram

RČ/IČO: 00243132

Velká privatizace - smlouva o převodu 1110/1996 Smlouva o bezúplatném převodu majetku do vlastnictví obce.

POLVZ:778/1996

Z-100778/1996-211

Pro: Město Příbram, Tyršova 108, Příbram I, 26101 Příbram

RČ/IČO: 00243132

Vznik práva ze zákona zákon č. 172/1991.

POLVZ:42/1997

Z-100042/1997-211

Pro: Město Příbram, Tyršova 108, Příbram I, 26101 Příbram

RČ/IČO: 00243132

Jiná listina ze dne Smlouva o převodu vlastnictví ze dne 25.07.1997.

Nemovitosti jsou v územním obvodu, ve kterém vykonává státní správu katastru nemovitostí ČR
Katastrální úřad pro Středočeský kraj, Katastrální pracoviště Příbram, kód: 211.

VÝPIS Z KATASTRU NEMOVITOSTÍ
prokazující stav evidovaný k datu 26.04.2019 00:00:00

Okres: CZ020B Příbram

Obec: 539911 Příbram

Kat.území: 735426 Příbram

List vlastnictví: 10001

V kat. území jsou pozemky vedeny v jedné číselné řadě

Listina

- | | | |
|--|-----------------|-------------------|
| | POLVZ:1153/1997 | Z-101153/1997-211 |
| Pro: Město Příbram, Tyršova 108, Příbram I, 26101 Příbram | | RČ/IČO: 00243132 |
| <p>o Smlouva kupní, o zřízení zástavního práva podle obč.z. ze dne 27.02.2012. Právní účinky vkladu práva ke dni 05.03.2012.</p> | | |
| Pro: Město Příbram, Tyršova 108, Příbram I, 26101 Příbram | | V-1253/2012-211 |
| | | RČ/IČO: 00243132 |
| <p>o Smlouva kupní ze dne 03.07.2018. Právní účinky zápisu ke dni 16.07.2018. Zápis proveden dne 07.08.2018.</p> | | |
| Pro: Město Příbram, Tyršova 108, Příbram I, 26101 Příbram | | V-6243/2018-211 |
| | | RČ/IČO: 00243132 |

F Vztah bonitovaných půdně ekologických jednotek (BPEJ) k parcelám - Bez zápisu

Nemovitosti jsou v územním obvodu, ve kterém vykonává státní správu katastru nemovitostí ČR: Katastrální úřad pro Středočeský kraj, Katastrální pracoviště Příbram, kód: 211.

Vyhotovil:
Český úřad zeměměřický a katastrální - SCD

Vyhotoveno: 26.04.2019 10:39:45

VÝPIS Z KATASTRU NEMOVITOSTÍ

prokazující stav evidovaný k datu 26.04.2019 00:00:00

Vyhотовeno bezúplatně dálkovým přístupem pro účel: Správa majetku, č.j.: OSM/Vol pro Město Příbram

Okres: CZ020B Příbram

Obec: 539911 Příbram

území: 735426 Příbram

List vlastnictví: 10001

V kat. území jsou pozemky vedeny v jedné číselné řadě

Vlastník, jiný oprávněný	Identifikátor	Podíl
97-211 3132 Město Příbram, Tyršova 108, Příbram I, 26101 Příbram	00243132	

ČÁSTEČNÝ VÝPIS

211 2132 proveden	Nemovitosti Pozemky Parcela	Výměra [m ²]	Druh pozemku	Způsob využití	Způsob ochrany
	4232/26	480	zastavěná plocha a nádvoří		
	Na pozemku stojí stavba: Příbram VIII, č.p. 46, tech.vyb				
	Stavby				
	Typ stavby				
	část obce, č. budovy		Způsob využití	Na parcele	Způsob ochrany
	Příbram VIII, č.p. 46		tech.vyb	St. 1925, LV 10001 k.ú. Březové Hory 4232/26	

stí ČR:

Věcná práva sloužící ve prospěch nemovitostí v části B - Bez zápisu

Věcná práva zatěžující nemovitosti v části B včetně souvisejících údajů - Bez zápisu

Poznámky a další obdobné údaje
vztahu

Změna výměr obnovou operátu
Povinnost k
Parcela: 4232/26

záměry a upozornění - Bez zápisu

Nabývací tituly a jiné podklady zápisu

titula

Vznik práva ze zákona zákon č. 172/1991.

POLVZ:431/1991	Z-100431/1991-211
Pro: Město Příbram, Tyršova 108, Příbram I, 26101 Příbram	RČ/IČO: 00243132

Vznik práva ze zákona zákon č. 172/1991.

POLVZ:336/1994	Z-100336/1994-211
Pro: Město Příbram, Tyršova 108, Příbram I, 26101 Příbram	RČ/IČO: 00243132

Směnná smlouva V13 1628/1995 Smlouva směnná-právní účinky vkladu dne 20.7.1995.

POLVZ:776/1995	Z-100776/1995-211
Pro: Město Příbram, Tyršova 108, Příbram I, 26101 Příbram	RČ/IČO: 00243132

Velká privatizace - smlouva o převodu 107/1996 Smlouva o bezúplatném převodu majetku ze dne 1.7.1996.

POLVZ:558/1996	Z-100558/1996-211
----------------	-------------------

Nemovitosti jsou v územním obvodu, ve kterém vykonává státní správu katastru nemovitostí ČR
Katastrální úřad pro Středočeský kraj, Katastrální pracoviště Příbram, kód: 211.

VÝPIS Z KATASTRU NEMOVITOSTÍ

prokazující stav evidovaný k datu 26.04.2019 00:00:00

Okres: CZ020B Příbram

Obec: 539911 Příbram

Kat.území: 735426 Příbram

List vlastnictví: 10001

V kat. území jsou pozemky vedeny v jedné číselné řadě

Listina

- Pro:* Město Příbram, Tyršova 108, Příbram I, 26101 Příbram RČ/IČO: 00243132
- o Velká privatizace - smlouva o převodu 1110/1996 Smlouva o bezúplatném převodu majetku do vlastnictví obce.
- POLVZ: 778/1996 Z-100778/1996-211
- Pro:* Město Příbram, Tyršova 108, Příbram I, 26101 Příbram RČ/IČO: 00243132
- o Vznik práva ze zákona zákon č. 172/1991.
- POLVZ: 42/1997 Z-100042/1997-211
- Pro:* Město Příbram, Tyršova 108, Příbram I, 26101 Příbram RČ/IČO: 00243132
- o Jiná listina ze dne Smlouva o převodu vlastnictví ze dne 25.07.1997.
- POLVZ: 1153/1997 Z-101153/1997-211
- Pro:* Město Příbram, Tyršova 108, Příbram I, 26101 Příbram RČ/IČO: 00243132
- o Souhlasné prohlášení o nabytí do vlastnictví (zák.č.172/1991 Sb.) ze dne 31.07.2003.
- Z-7571/2003-211
- Pro:* Město Příbram, Tyršova 108, Příbram I, 26101 Příbram RČ/IČO: 00243132

F Vztah bonitovaných půdně ekologických jednotek (BPEJ) k parcelám - Bez zápisu

Nemovitosti jsou v územním obvodu, ve kterém vykonává státní správu katastru nemovitostí ČR:
Katastrální úřad pro Středočeský kraj, Katastrální pracoviště Příbram, kód: 211.

Vyhotovil:
Český úřad zeměměřický a katastrální - SCD

Vyhotoveno: 26.04.2019 10:52:38

VÝPIS Z KATASTRU NEMOVITOSTÍ

prokazující stav evidovaný k datu 26.04.2019 00:00:00

Vyhотовeno bezúplatně dálkovým přístupem pro účel: Správa majetku, č.j.: OSM/Vol pro Město Příbram

Okres: CZ020B Příbram

Obec: 539911 Příbram

území: 735426 Příbram

List vlastnictví: 10001

V kat. území jsou pozemky vedeny v jedné číselné řadě

	Vlastník, jiný oprávněný	Identifikátor	Podíl
43132	Vlastnické právo		
jetku do	Město Příbram, Tyršova 108, Příbram I, 26101 Příbram	00243132	

ČÁSTEČNÝ VÝPIS

	Nemovitosti			
	Parcela	Výměra [m ²]	Druh pozemku	Způsob využití
96-211				
3132				
07-211	4232/26	480	zastavěná plocha a nádvoří	
3132				
	Na pozemku stojí stavba: Příbram VIII, č.p. 46, tech.vyb			
7-211	Stavby			
132	Typ stavby			
003.	Část obce, č. budovy	Způsob využití	Na parcele	Způsob ochrany
11	Příbram VIII, č.p. 46	tech.vyb	St. 1925, LV 10001	
32			k.ú. Březové Hory	
			4232/26	

Věcná práva sloužící ve prospěch nemovitostí v části B - Bez zápisu

Věcná práva zatěžující nemovitosti v části B včetně souvisejících údajů - Bez zápisu

stí ČR:

Poznámky a další obdobné údaje

yp vztahu

Změna výměr obnovou operátu

Povinnost k

Parcela: 4232/26

omy a upozornění - Bez zápisu

Nabývací tituly a jiné podklady zápisu

stina

Vznik práva ze zákona zákon č. 172/1991.

POLVZ:431/1991

Z-100431/1991-211

Pro: Město Příbram, Tyršova 108, Příbram I, 26101 Příbram

RČ/IČO: 00243132

Vznik práva ze zákona zákon č. 172/1991.

POLVZ:336/1994

Z-100336/1994-211

Pro: Město Příbram, Tyršova 108, Příbram I, 26101 Příbram

RČ/IČO: 00243132

Směnná smlouva V13 1628/1995 Smlouva směnná-právní účinky vkladu dne 20.7.1995.

POLVZ:776/1995

Z-100776/1995-211

Pro: Město Příbram, Tyršova 108, Příbram I, 26101 Příbram

RČ/IČO: 00243132

Velká privatizace - smlouva o převodu 107/1996 Smlouva o bezúplatném převodu majetku ze dne 1.7.1996.

POLVZ:558/1996

Z-100558/1996-211

Nemovitosti jsou v územním obvodu, ve kterém vykonává státní správu katastru nemovitostí ČR

Katastrální úřad pro Středočeský kraj, Katastrální pracoviště Příbram, kód: 211.

VÝPIS Z KATASTRU NEMOVITOSTÍ

prokazující stav evidovaný k datu 26.04.2019 00:00:00

Okres: CZ020B Příbram

Obec: 539911 Příbram

Kat.území: 735426 Příbram

List vlastnictví: 10001

V kat. území jsou pozemky vedeny v jedné číselné řadě

Listina

- Pro: Město Příbram, Tyršova 108, Příbram I, 26101 Příbram RČ/IČO: 00243132
- o Velká privatizace - smlouva o převodu 1110/1996 Smlouva o bezúplatném převodu majetku do vlastnictví obce.
- POLVZ:778/1996 Z-100778/1996-211
RČ/IČO: 00243132
- Pro: Město Příbram, Tyršova 108, Příbram I, 26101 Příbram
- o Vznik práva ze zákona zákon č. 172/1991.
- POLVZ:42/1997 Z-100042/1997-211
RČ/IČO: 00243132
- Pro: Město Příbram, Tyršova 108, Příbram I, 26101 Příbram
- o Jiná listina ze dne Smlouva o převodu vlastnictví ze dne 25.07.1997.
- POLVZ:1153/1997 Z-101153/1997-211
RČ/IČO: 00243132
- Pro: Město Příbram, Tyršova 108, Příbram I, 26101 Příbram
- o Souhlasné prohlášení o nabytí do vlastnictví (zák.č.172/1991 Sb.) ze dne 31.07.2003.
- Z-7571/2003-211
RČ/IČO: 00243132
- Pro: Město Příbram, Tyršova 108, Příbram I, 26101 Příbram

F Vztah bonitovaných půdně ekologických jednotek (BPEJ) k parcelám - Bez zápisu

Nemovitosti jsou v územním obvodu, ve kterém vykonává státní správu katastru nemovitostí ČR: Katastrální úřad pro Středočeský kraj, Katastrální pracoviště Příbram, kód: 211.

Vyhotovil:
Český úřad zeměměřický a katastrální - SCD

Vyhotoveno: 26.04.2019 10:59:31

VÝPIS Z KATASTRU NEMOVITOSTÍ

prokazující stav evidovaný k datu 26.04.2019 00:00:00

Vyhotoveno bezúplatně dálkovým přístupem pro účel: Správa majetku, č.j.: OSM/Vol pro Město Příbram

Okres: CZ020B Příbram

Obec: 539911 Příbram

území: 735426 Příbram

List vlastnictví: 10001

V kat. území jsou pozemky vedeny v jedné číselné řadě

Vlastník, jiný oprávněný	Identifikátor	Podíl
Vlastnické právo Město Příbram, Tyršova 108, Příbram I, 26101 Příbram	00243132	

ČÁSTEČNÝ VÝPIS

Nemovitosti	Parcela	Výměra [m2]	Druh pozemku	Způsob využití	Způsob ochrany
6-211 132	4235/65	600	zastavěná plocha a nádvoří		
Součástí je stavba: Příbram VII, č.p. 181, tech.vyb					
Stavba stojí na pozemku p.č.: St. 1792, LV 10001 k.ú. Březové Hory, St. 1793, LV 10001 k.ú. Březové Hory, St. 1794, LV 10001 k.ú. Březové Hory, 4235/65					

Věcná práva sloužící ve prospěch nemovitostí v části B - Bez zápisu

Věcná práva zatěžující nemovitosti v části B včetně souvisejících údajů - Bez zápisu

Poznámky a další obdobné údaje - Bez zápisu

Směny a upozornění - Bez zápisu

Nabývací tituly a jiné podklady zápisu

Stavba

Vznik práva ze zákona zákon č. 172/1991.

POLVZ:431/1991

Z-100431/1991-211

Pro: Město Příbram, Tyršova 108, Příbram I, 26101 Příbram

RČ/IČO: 00243132

Vznik práva ze zákona zákon č. 172/1991.

POLVZ:336/1994

Z-100336/1994-211

Pro: Město Příbram, Tyršova 108, Příbram I, 26101 Příbram

RČ/IČO: 00243132

Směnná smlouva V13 1628/1995 Smlouva směnná-právní účinky vkladu dne 20.7.1995.

POLVZ:776/1995

Z-100776/1995-211

Pro: Město Příbram, Tyršova 108, Příbram I, 26101 Příbram

RČ/IČO: 00243132

Velká privatizace - smlouva o převodu 107/1996 Smlouva o bezúplatném převodu majetku ze dne 1.7.1996.

POLVZ:558/1996

Z-100558/1996-211

Pro: Město Příbram, Tyršova 108, Příbram I, 26101 Příbram

RČ/IČO: 00243132

Velká privatizace - smlouva o převodu 1110/1996 Smlouva o bezúplatném převodu majetku do vlastnictví obce.

POLVZ:778/1996

Z-100778/1996-211

Pro: Město Příbram, Tyršova 108, Příbram I, 26101 Příbram

RČ/IČO: 00243132

Vznik práva ze zákona zákon č. 172/1991.

POLVZ:42/1997

Z-100042/1997-211

Pro: Město Příbram, Tyršova 108, Příbram I, 26101 Příbram

RČ/IČO: 00243132

Nemovitosti jsou v územním obvodu, ve kterém vykonává státní správu katastru nemovitostí ČR

Katastrální úřad pro Středočeský kraj, Katastrální pracoviště Příbram, kód: 211.

VÝPIS Z KATASTRU NEMOVITOSTÍ

prokazující stav evidovaný k datu 26.04.2019 00:00:00

Okres: CZ020B Příbram

Obec: 539911 Příbram

Kat.území: 735426 Příbram

List vlastnictví: 10001

V kat. území jsou pozemky vedeny v jedné číselné řadě

Listina

o Jiná listina ze dne Smlouva o převodu vlastnictví ze dne 25.07.1997.

POLVZ:1153/1997

Z-101153/1997-211

Pro: Město Příbram, Tyršova 108, Příbram I, 26101 Příbram

RČ/IČO: 00243132

o Vznik práva ze zákona zákon č. 172/1991 návrh ze dne 28.11.2000.

POLVZ:1335/2000

Z-101335/2000-211

Pro: Město Příbram, Tyršova 108, Příbram I, 26101 Příbram

RČ/IČO: 00243132

o Smlouva kupní o nabytí vlastnictví podle zák.č.92/1991 Sb. ze dne 20.09.2012.

Z-16488/2012-211

Pro: Město Příbram, Tyršova 108, Příbram I, 26101 Příbram

RČ/IČO: 00243132

F Vztah bonitovaných půdně ekologických jednotek (BPEJ) k parcelám - Bez zápisu

Nemovitosti jsou v územním obvodu, ve kterém vykonává státní správu katastru nemovitostí ČR:
Katastrální úřad pro Středočeský kraj, Katastrální pracoviště Příbram, kód: 211.

Vyhotovil:
Český úřad zeměměřický a katastrální - SCD

Vyhotoveno: 26.04.2019 11:01:02

VÝPIS Z KATASTRU NEMOVITOSTÍ

prokazující stav evidovaný k datu 26.04.2019 00:00:00

Vyhотовeno bezúplatně dálkovým přístupem pro účel: Správa majetku, č.j.: OSM/Vol pro Město Příbram

Okres: CZ020B Příbram

Obec: 539911 Příbram

území: 735426 Příbram

List vlastnictví: 10001

V kat. území jsou pozemky vedeny v jedné číselné řadě

Vlastník, jiný oprávněný	Identifikátor	Podíl
Vlastnické právo		
Město Příbram, Tyršova 108, Příbram I, 26101 Příbram	00243132	

ČÁSTEČNÝ VÝPIS

Nemovitosti

Pozemky

Parcela	Výměra [m ²]	Druh pozemku	Způsob využití	Způsob ochrany
4235/60	895	ostatní plocha	manipulační plocha	

Věcná práva sloužící ve prospěch nemovitostí v části B - **Bez zápisu**

Věcná práva zatěžující nemovitosti v části B včetně souvisejících údajů - **Bez zápisu**

Poznámky a další obdobné údaje - **Bez zápisu**

Obavy a upozornění - **Bez zápisu**

Nabývací tituly a jiné podklady zápisu

Listina

Vznik práva ze zákona zákon č. 172/1991.

POLVZ:431/1991

Z-100431/1991-211

Pro: Město Příbram, Tyršova 108, Příbram I, 26101 Příbram

RČ/IČO: 00243132

Vznik práva ze zákona zákon č. 172/1991.

POLVZ:336/1994

Z-100336/1994-211

Pro: Město Příbram, Tyršova 108, Příbram I, 26101 Příbram

RČ/IČO: 00243132

Směnná smlouva V13 1628/1995 Smlouva směnná-právní účinky vkladu dne 20.7.1995.

POLVZ:776/1995

Z-100776/1995-211

Pro: Město Příbram, Tyršova 108, Příbram I, 26101 Příbram

RČ/IČO: 00243132

Velká privatizace - smlouva o převodu 107/1996 Smlouva o bezúplatném převodu majetku ze dne 1.7.1996.

POLVZ:558/1996

Z-100558/1996-211

Pro: Město Příbram, Tyršova 108, Příbram I, 26101 Příbram

RČ/IČO: 00243132

Velká privatizace - smlouva o převodu 1110/1996 Smlouva o bezúplatném převodu majetku do vlastnictví obce.

POLVZ:778/1996

Z-100778/1996-211

Pro: Město Příbram, Tyršova 108, Příbram I, 26101 Příbram

RČ/IČO: 00243132

Vznik práva ze zákona zákon č. 172/1991.

POLVZ:42/1997

Z-100042/1997-211

Pro: Město Příbram, Tyršova 108, Příbram I, 26101 Příbram

RČ/IČO: 00243132

Jiná listina ze dne Smlouva o převodu vlastnictví ze dne 25.07.1997.

POLVZ:1153/1997

Z-101153/1997-211

Pro: Město Příbram, Tyršova 108, Příbram I, 26101 Příbram

RČ/IČO: 00243132

Nemovitosti jsou v územním obvodu, ve kterém vykonává státní správu katastru nemovitostí ČR

Katastrální úřad pro Středočeský kraj, Katastrální pracoviště Příbram, kód: 211.

VÝPIS Z KATASTRU NEMOVITOSTÍ

prokazující stav evidovaný k datu 26.04.2019 00:00:00

Okres: CZ020B Příbram

Obec: 539911 Příbram

Kat.území: 735426 Příbram

List vlastnictví: 10001

V kat. území jsou pozemky vedeny v jedné číselné řadě

Listina

- o Směnná smlouva V13 4266/1998 ze dne 21.11.1998, právní účinky vkladu ke dni 7.12.1998.
POLVZ:52/1999 Z-100052/1999-211
Pro: Město Příbram, Tyršova 108, Příbram I, 26101 Příbram RČ/IČO: 00243132
- o Vznik práva ze zákona zákon č. 172/1991 dle návrhu ze dne 15.3.2001.
POLVZ:472/2001 Z-100472/2001-211
Pro: Město Příbram, Tyršova 108, Příbram I, 26101 Příbram RČ/IČO: 00243132

F Vztah bonitovaných půdně ekologických jednotek (BPEJ) k parcelám - Bez zápisu

Nemovitosti jsou v územním obvodu, ve kterém vykonává státní správu katastru nemovitostí ČR.
Katastrální úřad pro Středočeský kraj, Katastrální pracoviště Příbram, kód: 211.

Vyhotovil:
Český úřad zeměměřický a katastrální - SCD

Vyhotoveno: 26.04.2019 11:34:27

Příloha č. 2
Částečný výpis z listu vlastnictví č. 10001, katastrální území Březové Hory,
týkající se prodávaných nemovitostí

Jsou přiloženy částečné výpisy, pro každou jednotlivou nemovitost na samostatném listu, podle délky textu buď s textem jen na jedné jeho straně nebo s textem pokračujícím i na jeho druhé straně, přičemž přiložených listů je celkem 11.

Vzhledem k tomu, že prodávané nově vytvořené pozemky p.č. 479/97 a 479/98, nově vytvořené geometrickým plánem oddělením částí pozemků (po řadě) p.č. 479/24 a p.č. 479/25, nejsou samozřejmě v katastru nemovitostí zapsány a budou tam zapsány až při vkladu vlastnického práva, jsou přiloženy částečné výpisy týkající se pozemků p.č. 479/24 a 479/25.

Vzhledem k tomu, že prodávaný nově vytvořený pozemek p.č. 479/32, nově vytvořený geometrickým plánem v nově převáděných hranicích pozemku stejného p.č. 479/32, není samozřejmě v katastru nemovitostí v nově převáděných hranicích zapsán a bude tam v nově převáděných hranicích pod stejným p.č. 479/32 zapsán až při vkladu vlastnického práva, je přiložen částečný výpis týkající se pozemku p.č. 479/32 ve stávajících hranicích.

VÝPIS Z KATASTRU NEMOVITOSTÍ

prokazující stav evidovaný k datu 26.04.2019 00:00:00

Vyhotoveno bezúplatně dálkovým přístupem pro účel: Správa majetku, č.j.: OSM/Vol pro Město Příbram

Okres: CZ020B Příbram

Obec: 539911 Příbram

území: 735515 Březové Hory

List vlastnictví: 10001

v kat. území jsou pozemky vedeny ve dvou číselných řadách (St. = stavební parcela)

Vlastník, jiný oprávněný	Identifikátor	Podíl
Vlastnické právo Město Příbram, Tyršova 108, Příbram I, 26101 Příbram	00243132	

ČÁSTEČNÝ VÝPIS

Nemovitosti

Pozemky

Parcela	Výměra[m2]	Druh pozemku	Způsob využití	Způsob ochrany
St. 2066	105	zastavěná plocha a nádvoří		
Součástí je stavba: Příbram VII, č.p. 533, tech.vyb Stavba stojí na pozemku p.č.: St. 2066				

Věcná práva sloužící ve prospěch nemovitostí v části B - Bez zápisu

Věcná práva zatěžující nemovitosti v části B včetně souvisejících údajů - Bez zápisu

Poznámky a další obdobné údaje - Bez zápisu

Smby a upozornění - Bez zápisu

Nabývací tituly a jiné podklady zápisu

Listina

Vznik práva ze zákona zákon č. 172/1991.

POLVZ:147/1992

Z-300147/1992-211

Pro: Město Příbram, Tyršova 108, Příbram I, 26101 Příbram

RČ/IČO: 00243132

Jiná listina číslo 2906/1993 Rozhodnutí OÚ Příbram - RRR-OHR 162/93/TS dle zák. 172/91 Sb

POLVZ:39/1994

Z-300039/1994-211

Pro: Město Příbram, Tyršova 108, Příbram I, 26101 Příbram

RČ/IČO: 00243132

Velká privatizace - smlouva o převodu 1110/1996 Smlouva o bezúplatném převodu majetku do vlastnictví obce.

POLVZ:263/1996

Z-300263/1996-211

Pro: Město Příbram, Tyršova 108, Příbram I, 26101 Příbram

RČ/IČO: 00243132

Vztah bonitovaných půdně ekologických jednotek (BPEJ) k parcelám - Bez zápisu

Nemovitosti jsou v územním obvodu, ve kterém vykonává státní správu katastru nemovitostí ČR: Katastrální úřad pro Středočeský kraj, Katastrální pracoviště Příbram, kód: 211.

vyhotovil:

Vyhotoveno: 26.04.2019 10:41:42

Katastrální úřad zeměměřický a katastrální - SCD

VÝPIS Z KATASTRU NEMOVITOSTÍ

prokazující stav evidovaný k datu 26.04.2019 00:00:00

Vyhotoveno bezúplatně dálkovým přístupem pro účel: Správa majetku, č.j.: OSM/Vol pro Město Příbram

Okres: CZ020B Příbram

Obec: 539911 Příbram

Území: 735515 Březové Hory

List vlastnictví: 10001

V kat. území jsou pozemky vedeny ve dvou číselných řadách (St. = stavební parcela)

Vlastník, jiný oprávněný	Identifikátor	Podíl
Vlastnické právo Město Příbram, Tyršova 108, Příbram I, 26101 Příbram	00243132	

ČÁSTEČNÝ VÝPIS

Nemovitosti

Pozemky Parcela	Výměra[m2]	Druh pozemku	Způsob využití	Způsob ochrany
St. 1701	295	zastavěná plocha a nádvoří		

Součástí je stavba: Příbram VII, č.p. 536, tech.vyb
Stavba stojí na pozemku p.č.: St. 1701

Věcná práva sloužící ve prospěch nemovitostí v části B - Bez zápisu

Věcná práva zatěžující nemovitosti v části B včetně souvisejících údajů - Bez zápisu

Poznámky a další obdobné údaje - Bez zápisu

Obavy a upozornění - Bez zápisu

Nabývací tituly a jiné podklady zápisu

Historie

Vznik práva ze zákona zákon č. 172/1991.

POLVZ:147/1992

Z-300147/1992-211

Pro: Město Příbram, Tyršova 108, Příbram I, 26101 Příbram

RČ/IČO: 00243132

Jiná listina číslo 2906/1993 Rozhodnutí OÚ Příbram - RRR-OHR 162/93/TS dle zák. 172/91 Sb

POLVZ:39/1994

Z-300039/1994-211

Pro: Město Příbram, Tyršova 108, Příbram I, 26101 Příbram

RČ/IČO: 00243132

Velká privatizace - smlouva o převodu 1110/1996 Smlouva o bezúplatném převodu majetku do
vlastnictví obce.

POLVZ:263/1996

Z-300263/1996-211

Pro: Město Příbram, Tyršova 108, Příbram I, 26101 Příbram

RČ/IČO: 00243132

Souhlasné prohlášení o nabytí do vlastnictví (zák.č.172/1991 Sb.) ze dne 22.04.2003.

Z-2980/2003-211

Pro: Město Příbram, Tyršova 108, Příbram I, 26101 Příbram

RČ/IČO: 00243132

Vztah bonitovaných půdně ekologických jednotek (BPEJ) k parcelám - Bez zápisu

VÝPIS Z KATASTRU NEMOVITOSTÍ

prokazující stav evidovaný k datu 26.04.2019 00:00:00

Okres: CZ020B Příbram

Obec: 539911 Příbram

Kat.území: 735515 Březové Hory

List vlastnictví: 10001

V kat. území jsou pozemky vedeny ve dvou číselných řadách (St. = stavební parcela)

Nemovitosti jsou v územním obvodu, ve kterém vykonává státní správu katastru nemovitostí ČR
Katastrální úřad pro Středočeský kraj, Katastrální pracoviště Příbram, kód: 211.

Vyhotovil:
Český úřad zeměměřický a katastrální - SCD

Vyhotoveno: 26.04.2019 10:43:40

Nemovitosti jsou v územním obvodu, ve kterém vykonává státní správu katastru nemovitostí ČR
Katastrální úřad pro Středočeský kraj, Katastrální pracoviště Příbram, kód: 211.

VÝPIS Z KATASTRU NEMOVITOSTÍ

prokazující stav evidovaný k datu 26.04.2019 00:00:00

Vyhotoveno bezúplatně dálkovým přístupem pro účel: Správa majetku, č.j.: OSM/Vol pro Město Příbram

Okres: CZ020B Příbram

Obec: 539911 Příbram

Území: 735515 Březové Hory

List vlastnictví: 10001

v kat. území jsou pozemky vedeny ve dvou číselných řadách (St. = stavební parcela)

Vlastník, jiný oprávněný	Identifikátor	Podíl
Vlastnické právo Město Příbram, Tyršova 108, Příbram I, 26101 Příbram	00243132	

ČÁSTEČNÝ VÝPIS

Nemovitosti

Pozemky

Parcela	Výměra[m2]	Druh pozemku	Způsob využití	Způsob ochrany
St. 1712/1	161	zastavěná plocha a nádvoří		
Součástí je stavba: Příbram VII, č.p. 535, tech.vyb Stavba stojí na pozemku p.č.: St. 1712/1				

Věcná práva sloužící ve prospěch nemovitostí v části B - **Bez zápisu**

Věcná práva zatěžující nemovitosti v části B včetně souvisejících údajů - **Bez zápisu**

Poznámky a další obdobné údaje - **Bez zápisu**

Obavy a upozornění - **Bez zápisu**

Nabývací tituly a jiné podklady zápisu

Listina

Vznik práva ze zákona zákon č. 172/1991.

POLVZ:147/1992

Z-300147/1992-211

Pro: Město Příbram, Tyršova 108, Příbram I, 26101 Příbram

RČ/IČO: 00243132

Jiná listina číslo 2906/1993 Rozhodnutí OÚ Příbram - RRR-OHR 162/93/TS dle zák. 172/91 Sb

POLVZ:39/1994

Z-300039/1994-211

Pro: Město Příbram, Tyršova 108, Příbram I, 26101 Příbram

RČ/IČO: 00243132

Velká privatizace - smlouva o převodu 1110/1996 Smlouva o bezúplatném převodu majetku do vlastnictví obce.

POLVZ:263/1996

Z-300263/1996-211

Pro: Město Příbram, Tyršova 108, Příbram I, 26101 Příbram

RČ/IČO: 00243132

Kupní smlouva V11 3632/1999 ze dne 10.8.1999, právní účinky vkladu dne 11.8.1999.

POLVZ:1078/1999

Z-301078/1999-211

Pro: Město Příbram, Tyršova 108, Příbram I, 26101 Příbram

RČ/IČO: 00243132

Smlouva kupní ze dne 20.11.2017. Právní účinky zápisu ke dni 30.11.2017. Zápis proveden dne 21.12.2017.

V-11606/2017-211

Pro: Město Příbram, Tyršova 108, Příbram I, 26101 Příbram

RČ/IČO: 00243132

Vztah bonitovaných půdně ekologických jednotek (BPEJ) k parcelám - **Bez zápisu**

Nemovitosti jsou v územním obvodu, ve kterém vykonává státní správu katastru nemovitostí ČR
Katastrální úřad pro Středočeský kraj, Katastrální pracoviště Příbram, kód: 211.

VÝPIS Z KATASTRU NEMOVITOSTÍ

prokazující stav evidovaný k datu 26.04.2019 00:00:00

Okres: CZ020B Příbram

Obec: 539911 Příbram

Kat.území: 735515 Březové Hory

List vlastnictví: 10001

V kat. území jsou pozemky vedeny ve dvou číselných řadách (St. = stavební parcela)

Nemovitosti jsou v územním obvodu, ve kterém vykonává státní správu katastru nemovitostí ČR: Vlastn
Katastrální úřad pro Středočeský kraj, Katastrální pracoviště Příbram, kód: 211. Vlastn
Měs

Vyhotovil:
Český úřad zeměměřický a katastrální - SCD

Vyhotoveno: 26.04.2019 10:45:26

VÝPIS Z KATASTRU NEMOVITOSTÍ

prokazující stav evidovaný k datu 26.04.2019 00:00:00

Vyhотовeno bezúplatně dálkovým přístupem pro účel: Správa majetku, č.j.: OSM/Vol pro Město Příbram

Okres: CZ020B Příbram

Obec: 539911 Příbram

Území: 735515 Březové Hory

List vlastnictví: 10001

v kat. území jsou pozemky vedeny ve dvou číselných řadách (St. = stavební parcela)

Vlastník, jiný oprávněný	Identifikátor	Podíl
Vlastnické právo Město Příbram, Tyršova 108, Příbram I, 26101 Příbram	00243132	

ČÁSTEČNÝ VÝPIS

Nemovitosti

Pozemky Parcela	Výměra[m2]	Druh pozemku	Způsob využití	Způsob ochrany
St. 1962/1	616	zastavěná plocha a nádvoří		
Součástí je stavba: Příbram VII, č.p. 534, tech.vyb Stavba stojí na pozemku p.č.: St. 1962/1				

Věcná práva sloužící ve prospěch nemovitostí v části B - Bez zápisu

Věcná práva zatěžující nemovitosti v části B včetně souvisejících údajů - Bez zápisu

Poznámky a další obdobné údaje - Bez zápisu

Smby a upozornění - Bez zápisu

Nabývací tituly a jiné podklady zápisu

stina

Vznik práva ze zákona zákon č. 172/1991.

POLVZ:147/1992

Z-300147/1992-211

Pro: Město Příbram, Tyršova 108, Příbram I, 26101 Příbram

RČ/IČO: 00243132

Jiná listina číslo 2906/1993 Rozhodnutí OÚ Příbram - RRR-OHR 162/93/TS dle zák. 172/91 Sb

POLVZ:39/1994

Z-300039/1994-211

Pro: Město Příbram, Tyršova 108, Příbram I, 26101 Příbram

RČ/IČO: 00243132

Velká privatizace - smlouva o převodu 1110/1996 Smlouva o bezúplatném převodu majetku do vlastnictví obce.

POLVZ:263/1996

Z-300263/1996-211

Pro: Město Příbram, Tyršova 108, Příbram I, 26101 Příbram

RČ/IČO: 00243132

Darovací smlouva V12 2321/2000 ze dne 29.11.1999, právní účinky vkladu dne 31.5.2000.

POLVZ:1065/2000

Z-301065/2000-211

Pro: Město Příbram, Tyršova 108, Příbram I, 26101 Příbram

RČ/IČO: 00243132

Souhlasné prohlášení o nabytí do vlastnictví (zák.č.172/1991 Sb.) ze dne 22.04.2003.

Z-2980/2003-211

Pro: Město Příbram, Tyršova 108, Příbram I, 26101 Příbram

RČ/IČO: 00243132

Vztah bonitovaných půdně ekologických jednotek (BPEJ) k parcelám - Bez zápisu

VÝPIS Z KATASTRU NEMOVITOSTÍ

prokazující stav evidovaný k datu 26.04.2019 00:00:00

Okres: CZ020B Příbram

Obec: 539911 Příbram

Kat.území: 735515 Březové Hory

List vlastnictví: 10001

V kat. území jsou pozemky vedeny ve dvou číselných řadách (St. = stavební parcela)

Nemovitosti jsou v územním obvodu, ve kterém vykonává státní správu katastru nemovitostí ČR: Katastrální úřad pro Středočeský kraj, Katastrální pracoviště Příbram, kód: 211.

Vyhotovil:
Český úřad zeměměřický a katastrální - SCD

Vyhotoveno: 26.04.2019 10:50:51

VÝPIS Z KATASTRU NEMOVITOSTÍ

prokazující stav evidovaný k datu 26.04.2019 00:00:00

Vyhotoveno bezúplatně dálkovým přístupem pro účel: Správa majetku, č.j.: OSM/Vol pro Město Příbram

Okres: CZ020B Příbram

Obec: 539911 Příbram

Území: 735515 Březové Hory

List vlastnictví: 10001

V kat. území jsou pozemky vedeny ve dvou číselných řadách (St. = stavební parcela)

Vlastník, jiný oprávněný	Identifikátor	Podíl
Vlastnické právo Město Příbram, Tyršova 108, Příbram I, 26101 Příbram	00243132	

ČÁSTEČNÝ VÝPIS

Nemovitosti

Pozemky	Parcela	Výměra[m2]	Druh pozemku	Způsob využití	Způsob ochrany
St. 1925		157	zastavěná plocha a nádvoří		
Na pozemku stojí stavba: Příbram VIII, č.p. 46, tech.vyb, LV 10001 k.ú. Příbram					

Věcná práva sloužící ve prospěch nemovitostí v části B - Bez zápisu

Věcná práva zatěžující nemovitosti v části B včetně souvisejících údajů - Bez zápisu

Poznámky a další obdobné údaje - Bez zápisu

Obavy a upozornění - Bez zápisu

Nabývací tituly a jiné podklady zápisu

Stina

Souhlasné prohlášení o nabytí do vlastnictví (zák.č.172/1991 Sb.) ze dne 31.07.2003.

Z-7571/2003-211

Pro: Město Příbram, Tyršova 108, Příbram I, 26101 Příbram

RČ/IČO: 00243132

Vztah bonitovaných půdně ekologických jednotek (BPEJ) k parcelám - Bez zápisu

Nemovitosti jsou v územním obvodu, ve kterém vykonává státní správu katastru nemovitostí ČR: Katastrální úřad pro Středočeský kraj, Katastrální pracoviště Příbram, kód: 211.

Hotovil:

Vyhotoveno: 26.04.2019 10:58:02

Katastrální úřad zeměměřický a katastrální - SCD

VÝPIS Z KATASTRU NEMOVITOSTÍ

prokazující stav evidovaný k datu 26.04.2019 00:00:00

Vyhotoveno bezúplatně dálkovým přístupem pro účel: Správa majetku, č.j.: OSM/Vol pro Město Příbram

Okres: CZ020B Příbram

Obec: 539911 Příbram

Území: 735515 Březové Hory

List vlastnictví: 10001

v kat. území jsou pozemky vedeny ve dvou číselných řadách (St. = stavební parcela)

Vlastník, jiný oprávněný	Identifikátor	Podíl
Vlastnické právo Město Příbram, Tyršova 108, Příbram I, 26101 Příbram	00243132	

ČÁSTEČNÝ VÝPIS

Nemovitosti

Pozemky	Výměra [m ²]	Druh pozemku	Způsob využití	Způsob ochrany
St. 1792	937	zastavěná plocha a nádvoří		
Na pozemku stojí stavba: Příbram VII, č.p. 181, tech.vyb, LV 10001 k.ú. Příbram				
Další údaje: stavba je součástí pozemku 4235/65 LV 10001 k.ú. Příbram				

Věcná práva sloužící ve prospěch nemovitostí v části B - **Bez zápisu**

Věcná práva zatěžující nemovitosti v části B včetně souvisejících údajů - **Bez zápisu**

Poznámky a další obdobné údaje - **Bez zápisu**

Obmý a upozornění - **Bez zápisu**

Nabývací tituly a jiné podklady zápisu

Stina

Smlouva kupní ze dne 09.05.2008. Právní účinky vkladu práva ke dni 12.05.2008.

V-3296/2008-211

Pro: Město Příbram, Tyršova 108, Příbram I, 26101 Příbram

RČ/IČO: 00243132

Vztah bonitovaných půdně ekologických jednotek (BPEJ) k parcelám - **Bez zápisu**

Nemovitosti jsou v územním obvodu, ve kterém vykonává státní správu katastru nemovitostí ČR: Katastrální úřad pro Středočeský kraj, Katastrální pracoviště Příbram, kód: 211.

vyhotovil:

Vyhotoveno: 26.04.2019 11:08:44

zeměměřický a katastrální - SCD

VÝPIS Z KATASTRU NEMOVITOSTÍ

prokazující stav evidovaný k datu 26.04.2019 00:00:00

Vyhotoveno bezúplatně dálkovým přístupem pro účel: Správa majetku, č.j.: OSM/Vol pro Město Příbram

Okres: CZ020B Příbram

Obec: 539911 Příbram

území: 735515 Březové Hory

List vlastnictví: 10001

V kat. území jsou pozemky vedeny ve dvou číselných řadách (St. = stavební parcela)

Vlastník, jiný oprávněný	Identifikátor	Podíl
Vlastnické právo		
Město Příbram, Tyršova 108, Příbram I, 26101 Příbram	00243132	

ČÁSTEČNÝ VÝPIS

Nemovitosti

Pozemky

Parcela	Výměra[m2]	Druh pozemku	Způsob využití	Způsob ochrany
St. 1793	195	zastavěná plocha a nádvoří		
Na pozemku stojí stavba: Příbram VII, č.p. 181, tech.vyb, LV 10001 k.ú. Příbram				
Další údaje: stavba je součástí pozemku 4235/65 LV 10001 k.ú. Příbram				

Věcná práva sloužící ve prospěch nemovitostí v části B - Bez zápisu

Věcná práva zatěžující nemovitosti v části B včetně souvisejících údajů - Bez zápisu

Poznámky a další obdobné údaje - Bez zápisu

Smby a upozornění - Bez zápisu

Nabývací tituly a jiné podklady zápisu

stina

Smlouva kupní ze dne 09.05.2008. Právní účinky vkladu práva ke dni 12.05.2008.

V-3296/2008-211

Pro: Město Příbram, Tyršova 108, Příbram I, 26101 Příbram

RČ/IČO: 00243132

Vztah bonitovaných půdně ekologických jednotek (BPEJ) k parcelám - Bez zápisu

Nemovitosti jsou v územním obvodu, ve kterém vykonává státní správu katastru nemovitostí ČR: Katastrální úřad pro Středočeský kraj, Katastrální pracoviště Příbram, kód: 211.

Připravil: Katastrální úřad zeměměřický a katastrální - SCD

Vyhotoveno: 26.04.2019 11:26:28

VÝPIS Z KATASTRU NEMOVITOSTÍ

prokazující stav evidovaný k datu 26.04.2019 00:00:00

Vyhotoveno bezúplatně dálkovým přístupem pro účel: Správa majetku, č.j.: OSM/Vol pro Město Příbram

Okres: CZ020B Příbram

Obec: 539911 Příbram

Území: 735515 Březové Hory

List vlastnictví: 10001

V kat. území jsou pozemky vedeny ve dvou číselných řadách (St. = stavební parcela)

Vlastník, jiný oprávněný	Identifikátor	Podíl
Vlastnické právo Město Příbram, Tyršova 108, Příbram I, 26101 Příbram	00243132	

ČÁSTEČNÝ VÝPIS

Nemovitosti

Pozemky

Parcela	Výměra [m ²]	Druh pozemku	Způsob využití	Způsob ochrany
---------	--------------------------	--------------	----------------	----------------

č. 1794	23	zastavěná plocha a nádvoří		
---------	----	-------------------------------	--	--

Na pozemku stojí stavba: Příbram VII, č.p. 181, tech.vyb, LV 10001 k.ú. Příbram

Další údaje: stavba je součástí pozemku 4235/65 LV 10001 k.ú. Příbram

Věcná práva sloužící ve prospěch nemovitostí v části B - Bez zápisu

Věcná práva zatěžující nemovitosti v části B včetně souvisejících údajů - Bez zápisu

Poznámky a další obdobné údaje - Bez zápisu

Obavy a upozornění - Bez zápisu

Nabývací tituly a jiné podklady zápisu

Stavba

Smlouva kupní ze dne 09.05.2008. Právní účinky vkladu práva ke dni 12.05.2008.

V-3296/2008-211

Pro: Město Příbram, Tyršova 108, Příbram I, 26101 Příbram

RČ/IČO: 00243132

Vztah bonitovaných půdně ekologických jednotek (BPEJ) k parcelám - Bez zápisu

Nemovitosti jsou v územním obvodu, ve kterém vykonává státní správu katastru nemovitostí ČR:
Katastrální úřad pro Středočeský kraj, Katastrální pracoviště Příbram, kód: 211.

Vyhotovil:

Vyhotoveno: 26.04.2019 11:27:51

Katastrální úřad zeměměřický a katastrální - SCD

VÝPIS Z KATASTRU NEMOVITOSTÍ

prokazující stav evidovaný k datu 26.04.2019 00:00:00

Vyhotoveno bezúplatně dálkovým přístupem pro účel: Správa majetku, č.j.: OSM/Vol pro Město Příbram

Okres: CZ020B Příbram

Obec: 539911 Příbram

Území: 735515 Březové Hory

List vlastnictví: 10001

V kat. území jsou pozemky vedeny ve dvou číselných řadách (St. = stavební parcela)

Učastník, jiný oprávněný	Identifikátor	Podíl
Vlastnické právo Město Příbram, Tyršova 108, Příbram I, 26101 Příbram	00243132	

ČÁSTEČNÝ VÝPIS

Nemovitosti

Pozemky

Parcela	Výměra[m2]	Druh pozemku	Způsob využití	Způsob ochrany
479/24	1743	ostatní plocha	manipulační plocha	

Věcná práva sloužící ve prospěch nemovitostí v části B - Bez zápisu

Věcná práva zatěžující nemovitosti v části B včetně souvisejících údajů - Bez zápisu

Poznámky a další obdobné údaje - Bez zápisu

Obměny a upozornění - Bez zápisu

Nabývací tituly a jiné podklady zápisu

Historie

Smlouva kupní ze dne 09.05.2008. Právní účinky vkladu práva ke dni 12.05.2008.

V-3296/2008-211

Pro: Město Příbram, Tyršova 108, Příbram I, 26101 Příbram

RČ/IČO: 00243132

Vztah bonitovaných půdně ekologických jednotek (BPEJ) k parcelám - Bez zápisu

Nemovitosti jsou v územním obvodu, ve kterém vykonává státní správu katastru nemovitostí ČR: Katastrální úřad pro Středočeský kraj, Katastrální pracoviště Příbram, kód: 211.

Vyhotovil:
Katastrální úřad zeměměřický a katastrální - SCD

Vyhotoveno: 26.04.2019 11:29:31

VÝPIS Z KATASTRU NEMOVITOSTÍ

prokazující stav evidovaný k datu 26.04.2019 00:00:00

Vyhotoveno bezúplatně dálkovým přístupem pro účel: Správa majetku, č.j.: OSM/Vol pro Město Příbram

Okres: CZ020B Příbram

Obec: 539911 Příbram

Území: 735515 Březové Hory

List vlastnictví: 10001

v kat. území jsou pozemky vedeny ve dvou číselných řadách (St. = stavební parcela)

Vlastník, jiný oprávněný	Identifikátor	Podíl
Vlastnické právo Město Příbram, Tyršova 108, Příbram I, 26101 Příbram	00243132	

ČÁSTEČNÝ VÝPIS

Nemovitosti

Pozemky

Parcela	Výměra [m ²]	Druh pozemku	Způsob využití	Způsob ochrany
479/25	295	ostatní plocha	manipulační plocha	

Věcná práva sloužící ve prospěch nemovitostí v části B - **Bez zápisu**

Věcná práva zatěžující nemovitosti v části B včetně souvisejících údajů - **Bez zápisu**

Poznámky a další obdobné údaje - **Bez zápisu**

Obavy a upozornění - **Bez zápisu**

Nabývací tituly a jiné podklady zápisu

Právní tituly

Smlouva kupní ze dne 09.05.2008. Právní účinky vkladu práva ke dni 12.05.2008.

V-3296/2008-211

Pro: Město Příbram, Tyršova 108, Příbram I, 26101 Příbram

RČ/IČO: 00243132

Vztah bonitovaných půdně ekologických jednotek (BPEJ) k parcelám - **Bez zápisu**

Nemovitosti jsou v územním obvodu, ve kterém vykonává státní správu katastru nemovitostí ČR:
Katastrální úřad pro Středočeský kraj, Katastrální pracoviště Příbram, kód: 211.

Vyhotovil:

Vyhotoveno: 26.04.2019 11:31:27

Katastrální úřad zeměměřický a katastrální - SCD

VÝPIS Z KATASTRU NEMOVITOSTÍ

prokazující stav evidovaný k datu 26.04.2019 00:00:00

Vyhotoveno bezúplatně dálkovým přístupem pro účel: Správa majetku, č.j.: OSM/Vol pro Město Příbram

Kres: CZ020B Příbram

Obec: 539911 Příbram

zemí: 735515 Březové Hory

List vlastnictví: 10001

V kat. území jsou pozemky vedeny ve dvou číselných řadách (St. = stavební parcela)

vlastník, jiný oprávněný	Identifikátor	Podíl
vlastnické právo Město Příbram, Tyršova 108, Příbram I, 26101 Příbram	00243132	

ČÁSTEČNÝ VÝPIS

Nemovitosti

Pozemky

Parcela	Výměra [m ²]	Druh pozemku	Způsob využití	Způsob ochrany
479/32	1693	ostatní plocha	manipulační plocha	

Právní vztahy: Právní vztahy sloužící ve prospěch nemovitostí v části B - **Bez zápisu**

Právní vztahy: Právní vztahy zatěžující nemovitosti v části B včetně souvisejících údajů - **Bez zápisu**

Právní vztahy: Právní vztahy a další obdobné údaje - **Bez zápisu**

Právní vztahy: Právní vztahy a upozornění - **Bez zápisu**

Právní vztahy: Nabývací tituly a jiné podklady zápisu

Právní vztahy: Právní vztahy

Právní vztahy: Smlouva kupní ze dne 09.05.2008. Právní účinky vkladu práva ke dni 12.05.2008.

V-3296/2008-211

Pro: Město Příbram, Tyršova 108, Příbram I, 26101 Příbram

RČ/IČO: 00243132

Právní vztahy: Vztah bonitovaných půdně ekologických jednotek (BPEJ) k parcelám - **Bez zápisu**

Nemovitosti jsou v územním obvodu, ve kterém vykonává státní správu katastru nemovitostí ČR: Katastrální úřad pro Středočeský kraj, Katastrální pracoviště Příbram, kód: 211.

Vyhotovil: Katastrální úřad zeměměřický a katastrální - SCD

Vyhotoveno: 26.04.2019 11:32:52

Příloha č. 3
Seznam Movitých věcí

- ❖ technologie nacházející se ve vestavbě č.p. 160 v obci Příbram, části obce Příbram III, která je součástí pozemku p.č. 565/7 v katastrálním území Příbram
 - > původní technologie
 - technologické vybavení parní výměňkové stanice VS 1 R (ohříváky vody, bojler, oběhová čerpadla, armatury, staniční potrubní rozvody, rozdělovače, sběrače, řídicí automatika, sekundární rozvody tepla a teplé vody)
 - > nová technologie
 - technologické vybavení horkovodní Deskové výměňkové stanice VS 1 R (deskové výměňky TV+ÚT, oběhová čerpadla, armatury, staniční potrubní rozvody, automatický doplňovací systém, automatický systém dávkování chemikálií do cirkulačního okruhu TV, řídicí automatika, rozdělovače ÚT a TV, sběrače vody ÚT a TV, sekundární rozvody tepla a teplé vody)
- ❖ technologie nacházející se ve stavbě č.p. 159 v obci Příbram, části obce Příbram III, stojící na pozemcích p.č. 504/1 a p.č. 504/3, oba v katastrálním území Příbram
 - > původní technologie
 - technologické vybavení parní výměňkové stanice VS 2 R (ohříváky vody, bojler, oběhová čerpadla, armatury, staniční potrubní rozvody, rozdělovače, sběrače, řídicí automatika, sekundární rozvody tepla a teplé vody)
 - > nová technologie
 - technologické vybavení horkovodní Deskové výměňkové stanice VS 2 R (deskové výměňky TV+ÚT, oběhová čerpadla, armatury, staniční potrubní rozvody, automatický doplňovací systém, automatický systém dávkování chemikálií do cirkulačního okruhu TV, řídicí automatika, rozdělovače ÚT a TV, sběrače vody ÚT a TV, sekundární rozvody tepla a teplé vody)
- ❖ technologie nacházející se ve vestavbě č.p. 557 v obci Příbram, části obce Příbram III, která je součástí pozemku p.č. 448/4 v katastrálním území Příbram
- ❖ technologie nacházející se ve stavbě č.p. 349 v obci Příbram, části obce Příbram I, která je součástí pozemku p.č. 716/1 v katastrálním území Příbram,
- ❖ technologie nacházející se ve vestavbě č.p. 45 v obci Příbram, části obce Příbram VIII, která je součástí pozemku p.č. 4232/18 v katastrálním území Příbram
 - > původní technologie
 - technologické vybavení výměňkové stanice VS 2 ZD (ohříváky vody, bojler, oběhová čerpadla, armatury, staniční potrubní rozvody, rozdělovače, sběrače, řídicí automatika, primární rozvody, sekundární rozvody tepla a teplé vody)
 - > nová technologie
 - kompaktní předávací stanice KPS 112-114 umístěné ve výměňkové stanici VS 2 ZD (deskové výměňky TV + ÚT, oběhová čerpadla, armatury, staniční potrubní rozvody, automatický doplňovací systém, řídicí automatika)
 - kompaktní předávací stanice KPS 115-117 umístěné ve výměňkové stanici VS 2 ZD (deskové výměňky TV + ÚT, oběhová čerpadla, armatury, staniční potrubní rozvody, automatický doplňovací systém, řídicí automatika)
 - kompaktní předávací stanice KPS 118-120 umístěné ve výměňkové stanici VS 2 ZD (deskové výměňky TV + ÚT, oběhová čerpadla, armatury, staniční potrubní rozvody, automatický doplňovací systém, řídicí automatika)
 - kompaktní předávací stanice KPS 121-123 umístěné ve výměňkové stanici VS 2 ZD (deskové výměňky TV + ÚT, oběhová čerpadla, armatury, staniční potrubní rozvody, automatický doplňovací systém, řídicí automatika)
 - kompaktní předávací stanice KPS 139 Distribuce umístěná ve výměňkové stanici VS 2 ZD (deskové výměňky TV + ÚT, oběhová čerpadla, armatury, staniční potrubní rozvody, automatický doplňovací systém, řídicí automatika)
 - kompaktní předávací stanice KPS 114 Distribuce umístěná v budově výměňkové stanice VS 2 ZD (deskové výměňky TV + ÚT, oběhová čerpadla, armatury, staniční potrubní rozvody, automatický doplňovací systém, řídicí automatika)
 - kompaktní předávací stanice KPS 117 Distribuce umístěná v budově výměňkové stanice

- VS 2 ZD (deskové výměníky TV + ÚT, oběhová čerpadla, armatury, staniční potrubní rozvody, automatický doplňovací systém, řídicí automatika)
- ❖ technologické rozvody nacházející se ve stavbě č.p. 537 v obci Příbram, části obce Příbram VII, která je součástí pozemku p.č.st. 1165 v katastrálním území Březové Hory
 - ❖ technologie nacházející se ve stavbě č.p. 47 v obci Příbram, části obce Příbram VII, která je součástí pozemku p.č. 4233/17 v katastrálním území Příbram
 - > původní technologie
technologické vybavení výměňkové stanice VS 6 ZD (ohříváky vody, bojler, oběhová čerpadla, armatury, staniční potrubní rozvody, rozdělovače, sběrače, řídicí automatika, sekundární rozvody tepla a teplé vody)
 - > nová technologie
technologické vybavení Deskové výměňkové stanice VS 6 ZD (deskové výměníky TV+ÚT, oběhová čerpadla, armatury, staniční potrubní rozvody, automatický doplňovací systém, automatický systém dávkování chemikálií do cirkulačního okruhu TV, řídicí automatika, rozdělovače ÚT a TV, sběrače vody ÚT a TV, sekundární rozvody tepla a teplé vody)
 - ❖ technologie nacházející se ve stavbě č.p. 48 v obci Příbram, části obce Příbram VIII, která je součástí pozemku p.č. 4239/10 v katastrálním území Příbram
 - > původní technologie
technologické vybavení výměňkové stanice VS 3 ZD (ohříváky vody, bojler, oběhová čerpadla, armatury, staniční potrubní rozvody, rozdělovače, sběrače, řídicí automatika, sekundární rozvody tepla a teplé vody)
 - > nová technologie
technologické vybavení Deskové výměňkové stanice VS 3 ZD (deskové výměníky TV+ÚT, oběhová čerpadla, armatury, staniční potrubní rozvody, automatický doplňovací systém, automatický systém dávkování chemikálií do cirkulačního okruhu TV, řídicí automatika, rozdělovače ÚT a TV, sběrače vody ÚT a TV, sekundární rozvody tepla a teplé vody)
 - ❖ technologie technického vybavení nacházejícího se ve stavbě č.p. 50 v obci Příbram, části obce Příbram VIII, která je součástí pozemku p.č. 4246/42 v katastrálním území Příbram
 - ❖ technologie nacházející se v podzemní části stavby (její bývalé uhelné kotelně) č.p. 1 v obci Příbram, části obce Příbram VII, která je součástí pozemku p.č.st. 869 v katastrálním území Březové Hory
 - ❖ technologie nacházející se ve stavbě č.p. 533 v obci Příbram, části obce Příbram VII, která je součástí pozemku p.č.st. 2066 v katastrálním území Březové Hory
 - ❖ technologie nacházející se ve stavbě č.p. 268 v obci Příbram, části obce Příbram IV, která je součástí pozemku p.č. 2582/10 v katastrálním území Příbram
 - ❖ technologie nacházející se ve stavbě č.p. 536 v obci Příbram, části obce Příbram VII, která je součástí pozemku p.č.st. 1701 v katastrálním území Březové Hory
 - > původní technologie
technologické vybavení výměňkové stanice VS 31 ZD (ohříváky vody, bojler, oběhová čerpadla, armatury, staniční potrubní rozvody, rozdělovače, sběrače, řídicí automatika, sekundární rozvody tepla a teplé vody)
 - > nová technologie
technologické vybavení Deskové výměňkové stanice VS 31 ZD (deskové výměníky TV+ÚT, oběhová čerpadla, armatury, staniční potrubní rozvody, automatický doplňovací systém, automatický systém dávkování chemikálií do cirkulačního okruhu TV, řídicí automatika, rozdělovače ÚT a TV, sběrače vody ÚT a TV, sekundární rozvody tepla a teplé vody)
 - ❖ technologie nacházející se ve stavbě č.p. 535 v obci Příbram, části obce Příbram VII, která je součástí pozemku p.č.st. 1712/1 v katastrálním území Březové Hory
 - > původní technologie
technologické vybavení výměňkové stanice VS 30 ZD (ohříváky vody, bojler, oběhová čerpadla, armatury, staniční potrubní rozvody, rozdělovače, sběrače, řídicí automatika, sekundární rozvody tepla a teplé vody)
 - > nová technologie

technologické vybavení Deskové výměňkové stanice VS 30 ZD (deskové výměňky TV+ÚT, oběhová čerpadla, armatury, staniční potrubní rozvody, automatický doplňovací systém, automatický systém dávkování chemikálií do cirkulačního okruhu TV, řídicí automatika, rozdělovače ÚT a TV, sběrače vody ÚT a TV, sekundární rozvody tepla a teplé vody)

- ❖ technologie nacházející se ve stavbě č.p. 534 v obci Příbram, části obce Příbram VII, která je součástí pozemku p.č.st. 1962/1 v katastrálním území Březové Hory
 - > původní technologie
technologické vybavení výměňkové stanice VS 36 ZD (ohříváky vody, bojler, oběhová čerpadla, armatury, staniční potrubní rozvody, rozdělovače, sběrače, řídicí automatika, primární rozvody, sekundární rozvody tepla a teplé vody)
 - > nová technologie
technologické vybavení Deskové výměňkové stanice VS 36 ZD (deskové výměňky TV+ÚT, oběhová čerpadla, armatury, staniční potrubní rozvody, automatický doplňovací systém, automatický systém dávkování chemikálií do cirkulačního okruhu TV, řídicí automatika, rozdělovače ÚT a TV, sběrače vody ÚT a TV, sekundární rozvody tepla a teplé vody)
- ❖ technologie nacházející se ve stavbě č.p. 46 v obci Příbram, části obce Příbram VIII, stojící na pozemcích p.č.st. 1925 v katastrálním území Březové Hory a p.č. 4232/26 v katastrálním území Příbram
 - > původní technologie
technologické vybavení výměňkové stanice VS 4 ZD (ohříváky vody, bojler, oběhová čerpadla, armatury, staniční potrubní rozvody, rozdělovače, sběrače, řídicí automatika, sekundární rozvody tepla a teplé vody)
 - > nová technologie
 - kompaktní předávací stanice KPS 58-60 umístěné ve výměňkové stanici VS 4 ZD (deskové výměňky TV+ÚT, oběhová čerpadla, armatury, staniční potrubní rozvody, automatický doplňovací systém, řídicí automatika)
 - kompaktní předávací stanice KPS 61-63 umístěné ve výměňkové stanici VS 4 ZD (deskové výměňky TV+ÚT, oběhová čerpadla, armatury, staniční potrubní rozvody, automatický doplňovací systém, řídicí automatika)
 - kompaktní předávací stanice KPS 64-66 umístěné ve výměňkové stanici VS 4 ZD (deskové výměňky TV+ÚT, oběhová čerpadla, armatury, staniční potrubní rozvody, automatický doplňovací systém, řídicí automatika)
 - kompaktní předávací stanice KPS 67-69 umístěné ve výměňkové stanici VS 4 ZD (deskové výměňky TV+ÚT, oběhová čerpadla, armatury, staniční potrubní rozvody, automatický doplňovací systém, řídicí automatika)
 - kompaktní předávací stanice KPS distribuce - INCO, 54,56 umístěné ve výměňkové stanici VS 4 ZD (deskové výměňky TV+ÚT, oběhová čerpadla, armatury, staniční potrubní rozvody, automatický doplňovací systém, řídicí automatika)
- ❖ technologie nacházející se ve stavbě č.p. 181 v obci Příbram, části obce Příbram VII, která je součástí pozemku p.č. 4235/65 v katastrálním území Příbram, stojící na pozemcích p.č.st. 1792, p.č.st. 1793, p.č.st.1794, všechny v katastrálním území Březové Hory, a p.č. 4235/65 v katastrálním území Příbram
 - > původní technologie
 - technologické vybavení výměňkové stanice VS 34 ZD (ohříváky vody, bojler, oběhová čerpadla, armatury, staniční potrubní rozvody, rozdělovače, sběrače, řídicí automatika, primární rozvody, sekundární rozvody tepla a teplé vody)
 - technologické vybavení mazutové kotelny Zdaboř (zásobníky paliva - mazutu, mazutové kotle, ohříváky vody, bojler, oběhová čerpadla, armatury, staniční potrubní rozvody, rozdělovače, sběrače, řídicí automatika)
 - > nová technologie
technologické vybavení Deskové výměňkové stanice VS 34 ZD (deskové výměňky TV+ÚT, oběhová čerpadla, armatury, staniční potrubní rozvody, automatický doplňovací systém, automatický systém dávkování chemikálií do cirkulačního okruhu TV, řídicí automatika,

- rozdělovače ÚT a TV, sběrače vody ÚT a TV, sekundární rozvody tepla a teplé vody)
- ❖ technologie tepelných rozvodů nacházející se ve stavbě č.p. 163 v obci Příbram, části obce Příbram III, která je součástí pozemku p.č. 440 v katastrálním území Příbram
 - > technologické vybavení horkovodní deskové výměňkové stanice VS 2 (deskové výměníky TV+ÚT, oběhová čerpadla, armatury, staniční potrubní rozvody, automatický doplňovací systém, automatický systém dávkování chemikálií do cirkulačního okruhu TV, řídicí automatika, rozdělovače ÚT a TV, sběrače vody ÚT a TV, sekundární rozvody tepla a teplé vody)
 - ❖ rozvody
 - > veškeré primární a sekundární rozvody, které slouží k dodávkám tepla a teplé vody do rozvodných míst a výměňkových stanic a rozvody sloužící k distribuci tepla a teplé vody k jednotlivým stavbám

Příloha č. 4

Mapa zakreslující vedení primárních a sekundárních rozvodů tepla a umístění objektů distribuční sítě

Úpadce Příbramská teplárenská a.s. má zpracovanou topologicko/topografickou/katastrální mapu v elektronické podobě, která má, dle sdělení příslušného zaměstnance úpadce, 152 vrstev, s tím, že v prohlížeči Acrobat Reader si lze zapnout příslušné vrstvy, které uživatele zajímají, a vypnout (tj. „zneviditelnit“) ty vrstvy, které nejsou předmětem uživatele zájmu.

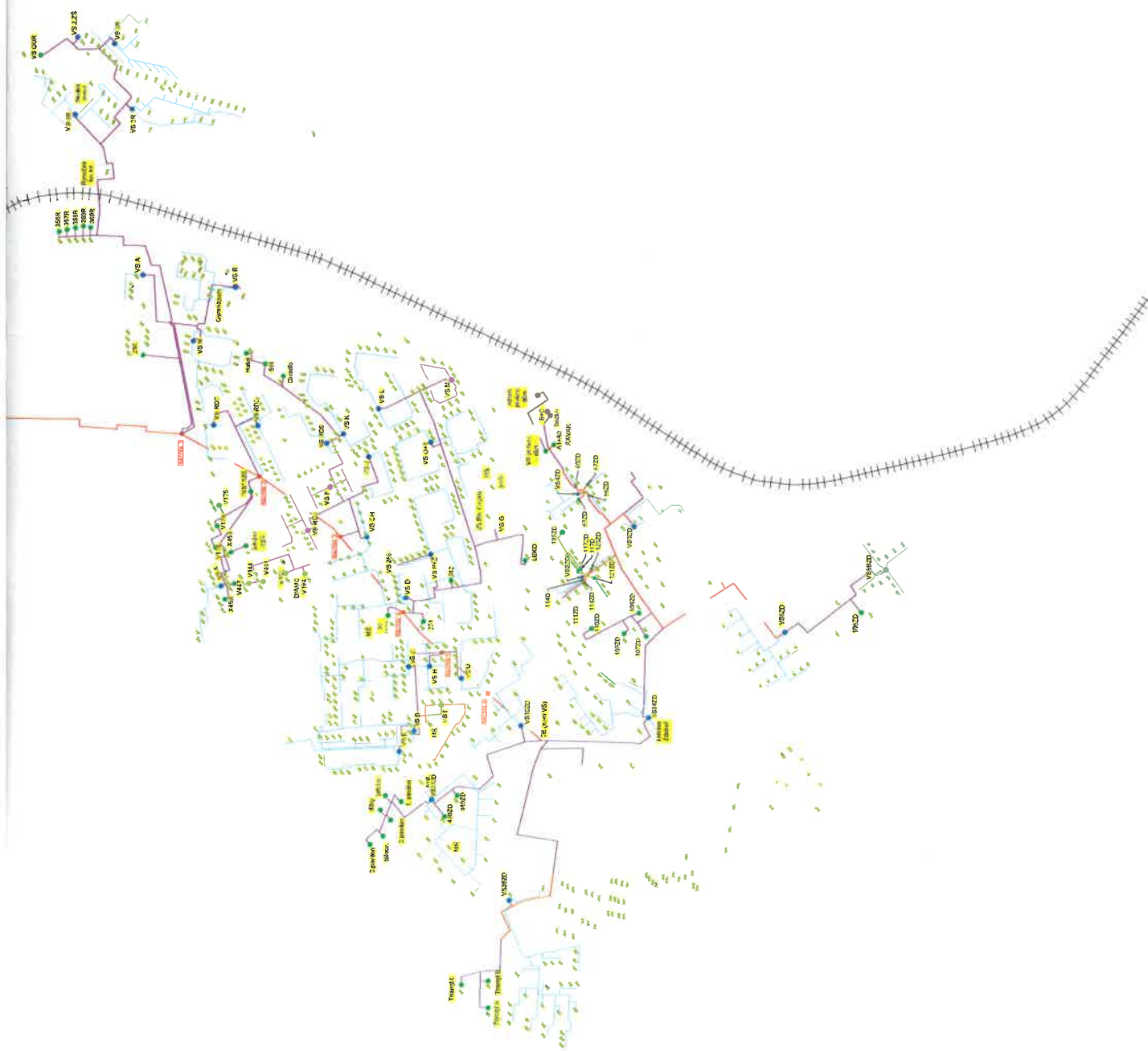
Vzhledem k tomu, že prodávající neví, které vrstvy budou z pohledu kupujícího relevantní, není praktické vytištění nějaké kombinace zapnutých vrstev „dopředu“, a proto následující dva připojené vytištěné listy mají pouze informativní význam v následujícím smyslu.

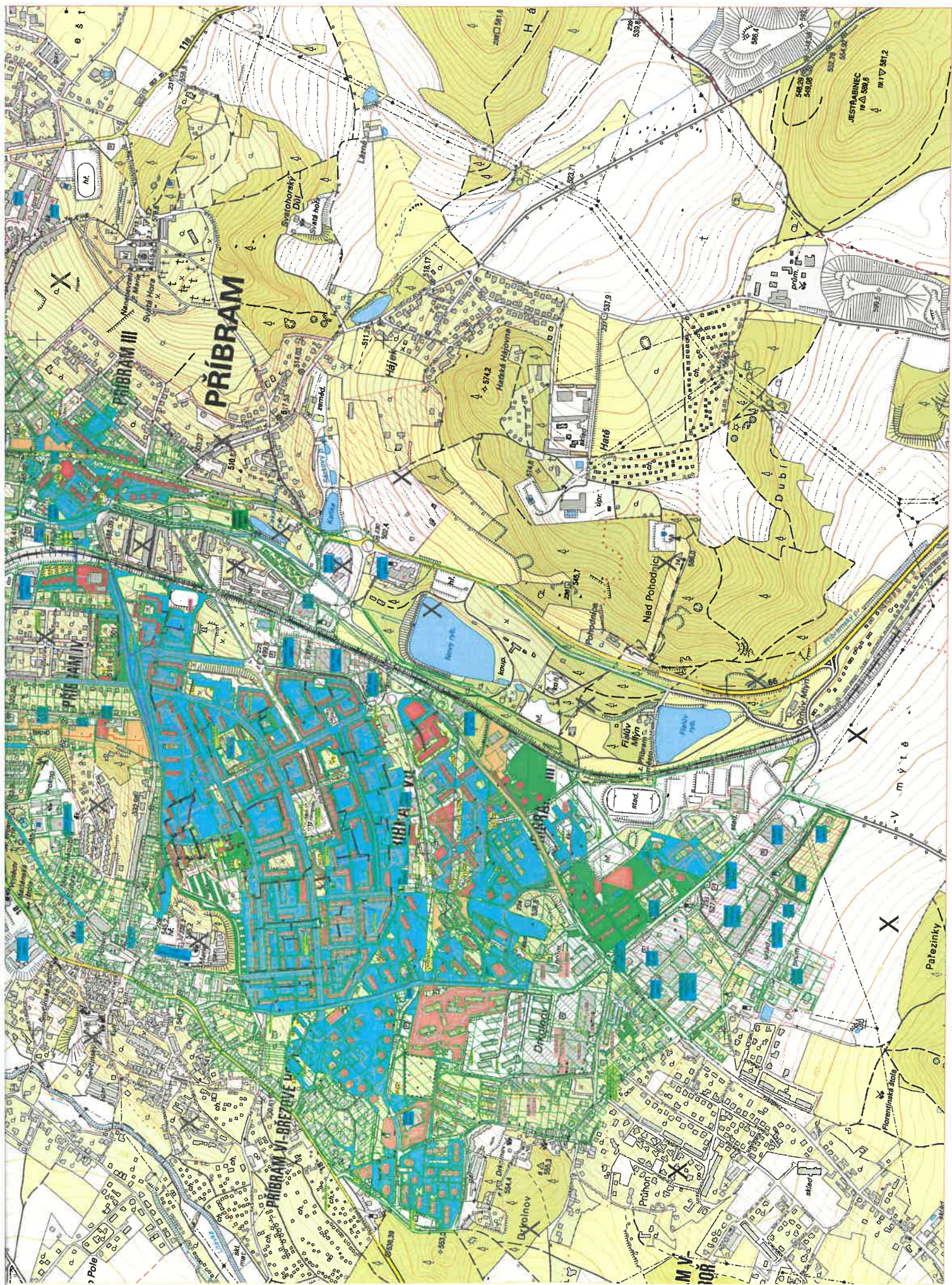
Jeden z listů (nepříliš barevný) zobrazuje jen vrstvy odpovídající názvu této přílohy, tj. „vedení primárních a sekundárních rozvodů tepla a umístění objektů distribuční sítě“ tak, jak je pro účely takto nazvané této přílohy prodávající v elektronické formě obdržel od příslušného zaměstnance úpadce Příbramská teplárenská a.s. Vzhledem k tomu, že (celková) mapa byla vytvořena pro provozní potřeby úpadce, jehož správce konkursní podstaty provozuje v rámci jednoho nedělitelného technického teplárenského celku i příslušný majetek města Příbram, nevypovídá tento list nic o vlastnických vztazích obou uvedených subjektů k zobrazovaným věcem, tj. věci na tomto listu zobrazené nejsou majetkově rozlišeny v tom smyslu, že by z nich bylo zřejmé, co je majetkem prodávajícího města Příbram a co je součástí konkursní podstaty úpadce Příbramská teplárenská a.s. Co je předmětem prodeje ze strany prodávajícího města Příbram proto nemůže být odvozováno z této přílohy, ale je to specifikováno buď „v těle“ vlastní smlouvy (věci nemovitě), nebo v její příloze č. 3 (Seznam Movitých věcí).

Druhý z listů (velmi barevný) zobrazuje pro ilustraci kompletní mapu se všemi jejími vrstvami.

Vzhledem k obsáhlosti celé mapy a počtu jejích vrstev jsou pak podle sdělení příslušného zaměstnance úpadce informace ve vytištěné formě nejlépe čitelné při vytištění na papír formátu A0, nebo ještě lépe při zvětšení a vytištění na dva papíry formátu A0.

Elektronická podoba výše uvedené celkové topologicko/topografické/katastrální mapy se všemi jejími vrstvami bude kupujícímu předána správcem konkursní podstaty úpadce při prodeji závodu úpadce, který je prodáván při společném prodeji závodu úpadce a předmětného souvisejícího majetku města Příbram.





Příloha č. 5
Geometrický plán č. 2037-130/2018

VÝKAZ DOSAVADNÍHO A NOVÉHO STAVU ÚDAJŮ KATASTRU NEMOVITOSTÍ

Dosavadní stav				Nový stav													
Označení pozemku parc. číslem	Výměra parcely		Druh pozemku Způsob využití	Označení pozemku parc. číslem	Výměra parcely		Druh pozemku Způsob využití	Typ stavby Způsob využití	Zpř. určený výměr	Porovnání se stavem evidence právních vztahů							
	ha	m ²			ha	m ²				Díl přechází z pozemku označeného v katastru nemovitostí	dřívejší poz. evidenci	Číslo listu vlastnictví	Výměra dílu		Označení dílu		
													ha	m ²			
479/24	17	43	ostat.pl. manipulační pl.	479/24	15	28	ostat.pl. manipulační pl.		2								
				479/97	2	15	ostat.pl. manipulační pl.		2	479/24		10001	2	15			
479/25 *)	2	95	ostat.pl. manipulační pl.	479/25	2	53	ostat.pl. manipulační pl.		2								
				479/98		41	ostat.pl. manipulační pl.		2	479/25		10001		41			
479/32	16	93	ostat.pl. manipulační pl.	479/32	11	45	ostat.pl. manipulační pl.		0								
				479/95	4	88	ostat.pl. manipulační pl.		2	479/32		10001	4	88			
				479/96		60	ostat.pl. manipulační pl.		2	479/32		10001		60			
					37	31											
					37	30											

*) Rozdíl v součtu výměr v důsledku zaokrouhlení číselně určených výměr podle §82 odst. 2 vyhl. č. 357/2013 Sb. v platném znění

Seznam souřadnic (S-JTSK)

Číslo bodu	Souřadnice pro zápis do KN			Souřadnice určené měřením		
	Y	X	kód kv.	Y	X	Poznámka
39-141	779789.76	1084369.39	3			budova
39-157	779821.18	1084431.22	3			budova
453-6	779793.00	1084421.57	3			sl. plotu
1	779817.66	1084434.84	3			sl. plotu
2	779815.54	1084436.02	3			sl. plotu
3	779812.18	1084436.10	3			sl. plotu
4	779809.62	1084434.28	3			sl. plotu
5	779789.37	1084369.18	3			sl. plotu
6	779780.59	1084372.03	3			sl. plotu
7	779774.99	1084375.02	3			sl. plotu
8	779771.04	1084379.68	3			mezník
9	779781.27	1084371.81	3			průsečík/barva
10	779775.89	1084374.54	3			průsečík/barva
735426003040583	779785.69	1084366.96	3			barva
735426003040584	779780.63	1084372.51	3			barva
735426003040590	779775.78	1084375.09	3			barva
735426003040591	779777.05	1084368.64	3			barva
735426003040901	779766.66	1084371.19	3			barva
735426004140318	779772.15	1084381.83	3			barva

GEOMETRICKÝ PLÁN pro rozdělení pozemku	Geometrický plán ověřil úředně oprávněný zeměměřický inženýr:	Stejnopis ověřil úředně oprávněný zeměměřický inženýr:
	Jméno, příjmení: <i>Ing. Rudolf Smíšek</i>	Jméno, příjmení: <i>Ing. Rudolf Smíšek</i>
	Číslo položky seznamu úředně oprávněných zeměměřických inženýrů: <i>1469/1996</i>	Číslo položky seznamu úředně oprávněných zeměměřických inženýrů: <i>1469/1996</i>
	Dne: <i>31.8.2018</i> Číslo: <i>503/2018</i>	Dne: <i>4.9.2018</i> Číslo: <i>264</i>
Náležitosti a přesností odpovídá právním předpisům.		Tento stejnopis odpovídá geometrickému plánu v elektronické podobě uloženému v dokumentaci katastrálního úřadu.
Vyhotovitel: <i>Ing. Rudolf Smíšek</i> <i>Březohorská 253</i> <i>26101 Přebram 7</i>	Katastrální úřad souhlasí s očištěním parcel.	
Číslo plánu: <i>2037-130/2018</i>	Ověření stejnopisu geometrického plánu v listinné podobě.	
Okres: <i>Přebram</i>		
Obec: <i>Přebram</i>	KÚ pro Středočeský kraj KP Přebram Ing. Pavlína Burianová PGP-1663/2018-211 2018.09.04 13:42:51 CEST	
Kat. území: <i>Březové Hory</i>		
Mapový list: <i>Přebram 1-2/11</i>		
Dosavadním vlastníkům pozemků byla poskytnuta možnost seznámit se v terénu s průběhem navrhovaných nových hranic, které byly označeny předepsaným způsobem: plotem, mezníky, barvou		

1816/3

479/74

479/21

1792

479/27

479/24

1794

479/28

39-157

4363/8

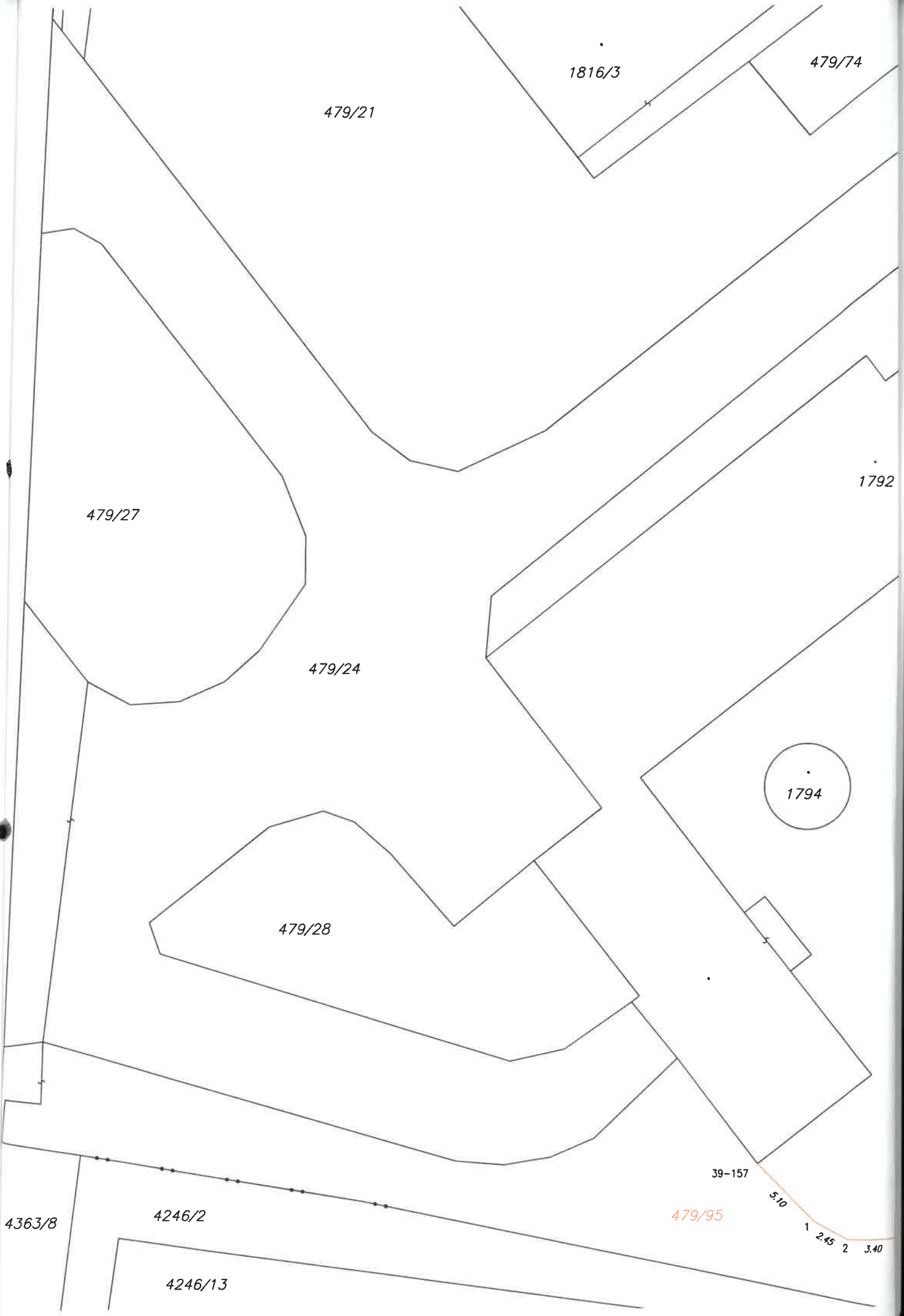
4246/2

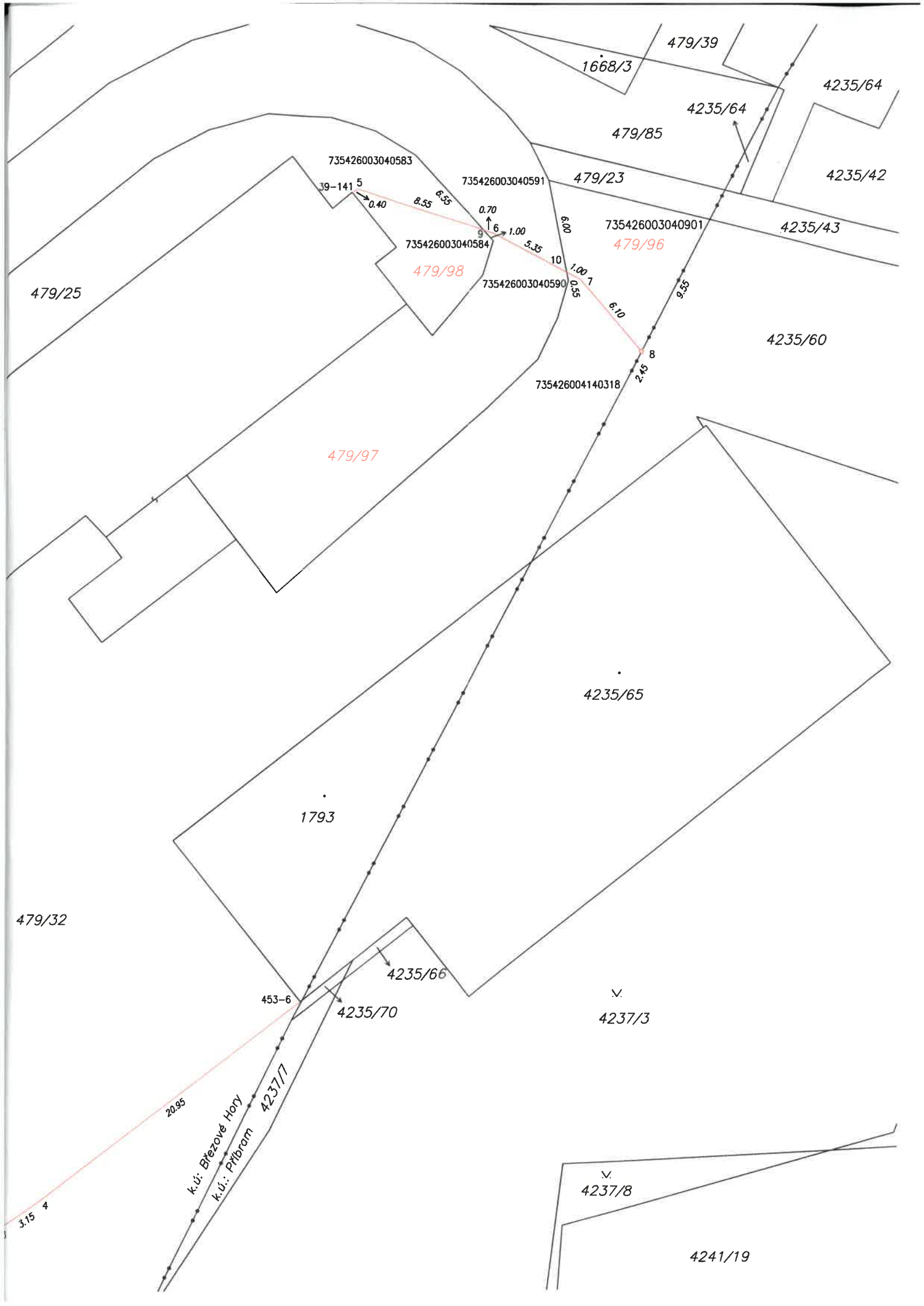
479/95

5.10

2.45 2 3.40

4246/13





479/25

479/32

1793

4235/65

4237/3

4237/8

4241/19

735426003040583

735426003040591

735426003040584

735426003040590

735426004140318

479/39

1668/3

4235/64

4235/64

479/85

4235/42

479/23

4235/43

735426003040901

479/96

479/97

4235/60

4235/66

4235/70

453-6

4237/7

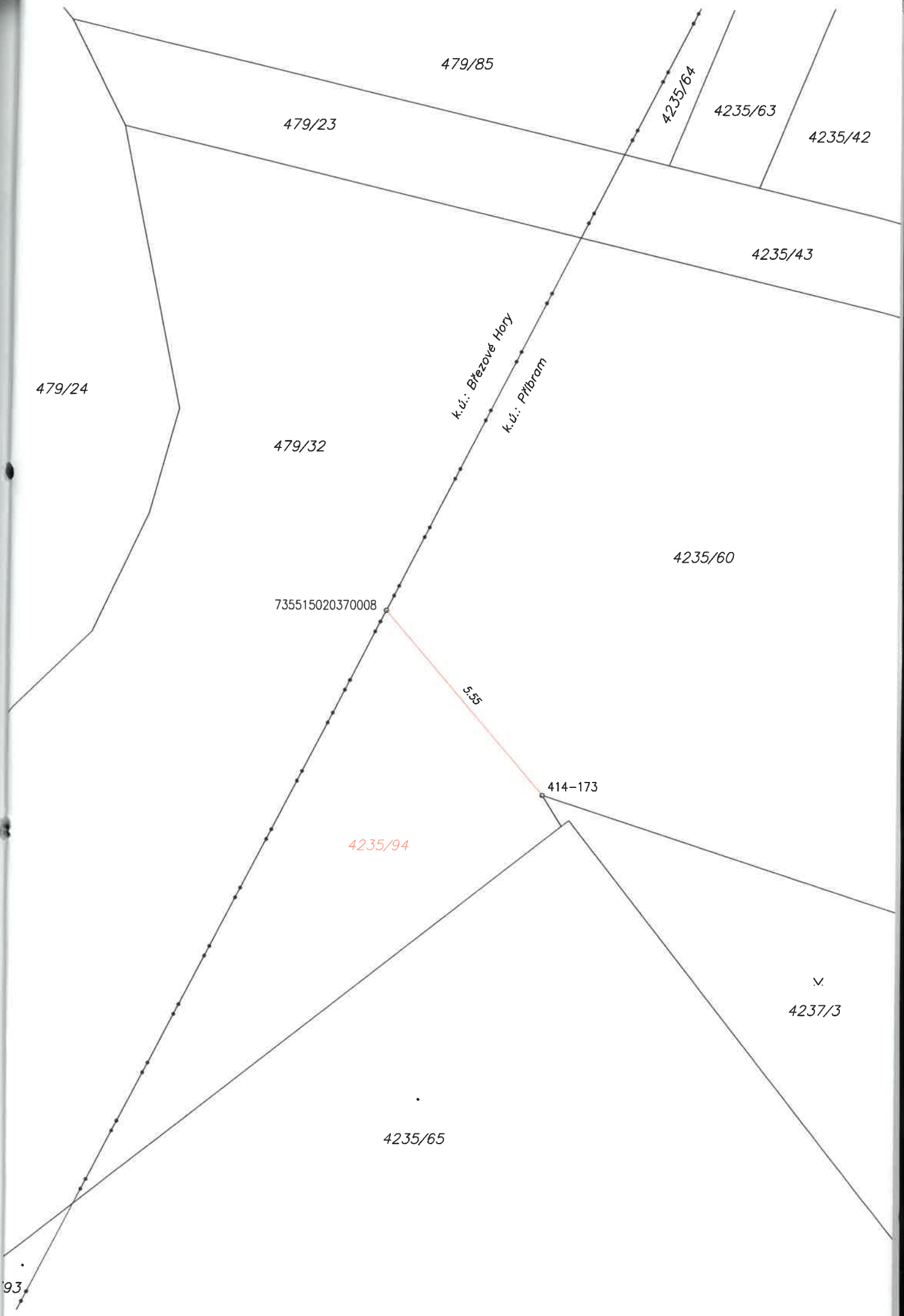
20.95

3.15 4

k.ú.: Brezové Hory
k.ú.: Pílbam

Příloha č. 6
Geometrický plán č. 6057-131/2018





479/85

479/23

4235/64

4235/63

4235/42

4235/43

479/24

k.ú.: Brezové Hory

k.ú.: Příbram

479/32

4235/60

735515020370008

5.55

414-173

4235/94

v

4237/3

4235/65

93

VÝKAZ DOSAVADNÍHO A NOVÉHO STAVU ÚDAJŮ KATASTRU NEMOVITOSTÍ

Dosavadní stav			Nový stav											
Označení pozemku parc. číslem	Výměra parcely		Druh pozemku Způsob využití	Označení pozemku parc. číslem	Výměra parcely		Druh pozemku Způsob využití	Typ stavby Způsob využití	Způsob určení výměry	Porovnání se stavem evidence právních vztahů				
	ha	m ²			ha	m ²				Díl přechází z pozemku katastru nemovitostí	Díl přechází z pozemku dřívejší poz. evidenci	Číslo listu vlastnictví	Výměra dílu	
4235/60	8	95	ostatní pl. manipulační pl.	4235/60	8	50	ostatní pl. manipulační pl.							
				4235/94		45	ostatní pl. manipulační pl.		4235/60		10001		45	
	8	95			8	95								

Seznam souřadnic (S-JTSK)

Číslo bodu	Souřadnice pro zápis do KN			Souřadnice určené měřením		
	Y	X	kód kv.	Y	X	Poznámka
414-173	779767.47	1084383.90	3			mezník
735515020370008	779771.04	1084379.68	3			mezník

<p>GEOMETRICKÝ PLÁN pro rozdělení pozemku</p>	Geometrický plán ověřil úředně oprávněný zeměměřický inženýr:	Stejnopis ověřil úředně oprávněný zeměměřický inženýr:
	Jméno, příjmení: <i>Ing. Rudolf Smíšek</i>	Jméno, příjmení: <i>Ing. Smíšek Rudolf</i>
	Číslo položky seznamu úředně oprávněných zeměměřických inženýrů: <i>1469/1996</i>	Číslo položky seznamu úředně oprávněných zeměměřických inženýrů: <i>1469/1996</i>
	Dne: <i>23.8.2018</i> Číslo: <i>384/2018</i>	Dne: <i>31.8.2018</i> Číslo: <i>258</i>
Nálezitostmi a přesností odpovídá právním předpisům.		Tento stejnopis odpovídá geometrickému plánu v elektronické podobě uloženému v dokumentaci katastrálního úřadu.
Katastrální úřad souhlasí s očíslováním parcel.		Ověření stejnopisu geometrického plánu v listinné podobě.
Vyhotovitel: <i>Ing. Rudolf Smíšek Březohorská 253 26101 Příbram 7</i>		
Číslo plánu: <i>6057-131/2018</i>		
Okres: <i>Příbram</i>		
Obec: <i>Příbram</i>		
Kat. území: <i>Příbram</i>		
Mapový list: <i>Příbram 1-2/11</i>		
Dosavadním vlastníkům pozemků byla poskytnuta možnost seznámit se v terénu s průběhem navrhovaných nových hranic, které byly označeny předebraným způsobem: <i>mezníky</i>		
KÚ pro Středočeský kraj KP Příbram Ing. Eva Soukupová PGP-1625/2018-211 2018.08.31 12:30:28 CEST		



**PODPISOVÁ STRÁNKA
KUPNÍ SMLOUVY O PŘEVODU NEMOVITÝCH A MOVITÝCH VĚCÍ**

V Příbrami dne 30. června 2019

PRODÁVAJÍCÍ



**[REDACTED] 1. místostarosta města Příbram
Město Příbram**



KUPUJÍCÍ



**[REDACTED] jednatel
MINCOM CZ, s.r.o.**

**Prohlášení o pravosti podpisu na listině
nesepsané advokátem**

Běžné číslo knihy o prohlášeních o pravosti podpisu 014317/166-167/2019/C.

Já, níže podepsaný JUDr. Petr Koblovský, Ph.D., advokát 12682, se sídlem v Praze, Panská 2, 110 00, prohlašuji, že tuto listinu přede mnou vlastnoručně ve 3 vyhotoveních podepsali

██████████ narozen ██████████, bytem ██████████, jehož totožnost jsem zjistil z občanského průkazu číslo OP ██████████, a

██████████ narozen ██████████, bytem ██████████, jehož totožnost jsem zjistil z občanského průkazu Slovenské Republiky číslo ██████████ (vydán v Bratislava IV dne 26.07.2016)

Podepsaný advokát tímto prohlášením o pravosti podpisu nepotvrzuje správnost ani pravdivost údajů uvedených v této listině, ani její soulad s právními předpisy.

V Praze dne 30. června 2019

