

11. odd.,
archivní úřad

01.12.2010

Národní archiv

se sídlem Praha 4, Archivní 4

IČO: 70979821

zastoupený PhDr. Evou Drašarovou, C.Sc., ředitelkou
(dále jen „NA“ nebo „půjčitel“ na straně jedné)

a

Státní oblastní archiv v Praze

se sídlem Praha 4, Archivní 4

IČO: 70979391

zastoupený PhDr. Václavem Podaným, ředitelem
(dále jen „SOA“ nebo „vypůjčitel“ na straně druhé)

uzavírají tímto

**ZÁPIS O VÝPŮJČCE
prostor v Archivním areálu Chodovec**

podle ust. § 27 zákona č. 219/2000 Sb. a § 14 vyhl. č. 62/2001 Sb., v platném znění
a ust. § 659 a násl. Občanského zákoníku v platném znění

I.

Předmět a účel výpůjčky

1. NA jako odborný ústav v oblasti archivnictví hospodaří nemovitým majetkem – objektem Archivního areálu Chodovec v Praze 4, sestávajícího z budovy PTO a depotních bloků č. 1–3.
2. Předmětem výpůjčky dle tohoto zápisu jsou:
 - vyhrazené nebytové prostory v cit. objektu NA, a to dle seznamu místností v příloze č. 1 této smlouvy,
 - zabudované regály RAMET v depotech dle seznamu v příloze č. 2 smlouvy.
3. Zapůjčené prostory budou využívány jako kanceláře, provozní místnosti a depozitáře pro zaměstnance, resp. pracovníky SOA a pro uložení archivního materiálu, který je zavezen na regály dle odst. 2.
4. Půjčitel předal vypůjčitelu za účelem užívání uvedených nebytových prostor klíče od objektu, režim ukládání klíčů (anebo jejich duplikátů) na vrátnici areálu a režim příchodu a odchodu zaměstnanců a hostů SOA z areálu vstupním systémem objektů se stanoví shodně s režimem NA.

II.

Doba výpůjčky

Výpůjčka se sjednává na dobu od 1.1.2006 do 31.12.2010. Po uplynutí této doby bude výpůjčka prodloužena na základě dohody stran dodatkem k tomuto zápisu.

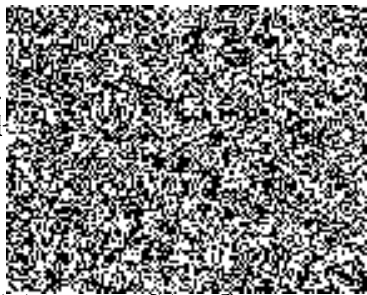
III.
Podmínky a režim užívání

1. Údržbu, provoz a úklid zapůjčených prostor zajišťuje půjčitel ve vlastním režimu těchto činností v objektu archivního areálu.
2. Za organizaci a zajištění požární ochrany, bezpečnosti a ochrany zdraví při práci a hygieny v souladu s platnými předpisy odpovídá ve vypůjčených prostorách vypůjčitel.
3. Půjčitel je oprávněn kontrolovat dodržování platných předpisů ve vypůjčených prostorách a vstupovat do nich za účelem provádění údržby a j. prací, souvisejících s provozem areálu.
4. Kontaktní osoba pro specifikaci podmínek užívání prostor dle tohoto zápisu – p. Miloš Vacek, správce objektu archivního areálu, I. 847 229.
5. Vypůjčitel bere na vědomí, že vyjma řádného zabezpečení a provozování objektu archivního areálu v souladu s platnými předpisy, NA nenese žádnou další odpovědnost za umístěné věci SOA.

VI.
Závěrečná ustanovení

1. Tento zápis je vyhotoven ve čtyřech stejnopisech, po dvou pro každého účastníka.
2. Obsah tohoto zápisu lze měnit pouze písemnými, číslovanými dodatky.
3. Zápis nabývá platnosti dnem podpisu oběma stranami.

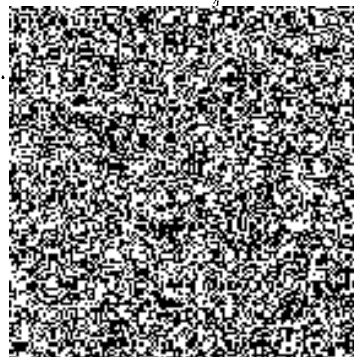
V Praze dne 2.1.2006



Přílohy:

- č. 1 - Vyhrazené nebyt. prostory v objektu NA
- č. 2 - Zabudované regály Ramet
- č. 3 - Údaje o hodnotě vypůjčeného majetku

V Praze dne 19 -01- 2006



VYHRAZENÉ NEBYTOVÉ PROSTORY V OBJEKTU NA

Objekt PTO

a) 1. PP

sklady 1.024 skládající se z 01.023, 01.025, 01.097, 01.098, 01.099, 01.100
garáž 01.040

b) 1. NP

kanceláře: 1.138, 1.139, 1.140
badatelna 1.147
sklady při badatelně: rezervací 1.145, 1.142
mikrofilmů 1.143
chodba v badatelně 1.141
hovorna 1.044
přednáškový sál 1.108
sklad k přednáškovému sálu 1.109

c) 3. NP

kanceláře: 3.055, 3.056, 3.057, 3.058, 3.059, 3.060, 3.061, 3.062, 3.063, 3.067, 3.069,
3.070, 3.071, 3.072, 3.073, 3.075, 3.083, 3.084, 3.085, 3.086, 3.087

fotoatelier 3.090
sklad k fotoatelieru 3.099
mikrografie 3.079
kancelář pro multimédia 3.068
restaurátorská dílna 3.050: atelier + laboratoř 3.048, 3.049
dílna 3.022
kancelář 3.052
sklady 3.020, 3.021, 3.051, 3.053
reprografie (kopírky) 3.076
sklad ke kopírkám 3.082
sklad u schodiště 3.066
spisovna 3.074
pořádací sál 3.077
kuchyňka 3.054
koupelny 3.080, 3.081
záchody 3.045, 3.091

Depotní blok

a) 1. PP

depozitáře: 0.109, 0.117

b) 1. NP

přijímací sál 163

kancelář v přijímacím sále 164

c) 2. NP

pořádací sál 239

sklad kartonů 240

d) 6. NP

depozitáře: 607, 608, 609, 610, 611, 612, 616, 617, 618, 619, 650, 651, 652, 653

kanceláře: 634, 635, 636

pořádací sál 637

záchod 629

úklidová komora 632

e) 7. NP

depozitáře: 707, 708, 709, 710, 711, 712, 716, 717, 718, 719, 750, 751, 752, 753

kanceláře: 734, 735, 736

sklad 728

záchod 729

úklidová komora 732

f) 8. NP

depozitáře: 807, 808, 809, 810, 811, 812, 816, 817, 818, 819, 850, 851, 852, 853

kanceláře 834, 835, 836

pořádací sál 837

záchod 829

úklidová komora 832

g) 12. NP

depozitář 1251

2 chladicí komory 1261, 1262

kancelář 1234

**Nebytové prostory – kanceláře v objektu NA zapůjčené nad rámec dislokace /r. 2001/
po kolaudaci objektu PTO**

a) 1. NP 1.024

b) 3. NP 3.012; 3.013

c) 4. NP 4.076; 4.083

Zabudované regály v DB

SOA - patro	Depotní sály depotní sály	Počet regálových paprsků NA	celkem
6.	607 - 612	282 x 6	1.692
	616 - 619	198 x 4	792
	650 - 653	198 x 4	792
7.	707 - 712	282 x 6	1.692
	717 - 719	198 x 3	594
	750 - 753	198 x 4	792
8.	807 - 812	282 x 6	1.692
	816 - 819	198 x 4	792
	851 - 853	198 x 3	594
12.	1251	71 x 1	71
	celkem		9.503

Údaje o hodnotě vypůjčeného majetku

Pro účely zaúčtování cizího nemovitého majetku v systému SAP R/3 se nemovitý majetek zapůjčený mezi OSS – NA a OSS – SOA Praha dle přílohy č. 1 a 2 zápisu o vypůjčce oceňuje v souladu s pokynem NMV pro ekonom. zabezpečení ze dne 6.5.2002 následovně:

- a) příloha č. 1 – nebytové prostory: 48.252.656.- Kč
- b) příloha č. 2 – zabudované regály Ramet 11.748.000.- Kč