

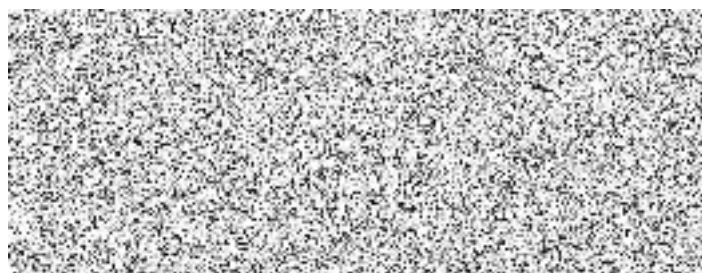
## Odstavné kolejiště OT Hostivař - 2. etapa

CPV: 45234125-8

JKSO: 825 82

## Celková rekapitulace nákladů v Kč

Druh nákladů		Náklad v Kč
<b>E - Stavební část</b>		
E.1 100	Objekty TT a pozemních komunikací	
<b>SO 101</b>	<b>Tramvajová trať</b>	2 062 161,07
<b>SO 111</b>	<b>Vozovky a chodníky</b>	937 986,67
E.2 200	Objekty pozemních staveb (bez desek)	
<b>SO 201</b>	<b>Hala údržby pro odstavné kolejiště</b>	71 301 673,45
SO 201.1	Architekt.-stav. a konstrukční řešení, PBŘ	35 537 315,97
SO 201.2	Zdravotně technické instalace	335 191,08
SO 201.3	Vzduchotechnika	1 477 367,15
SO 201.4	Vytápění	4 275 408,79
SO 201.5	Sílnoproudá elektrotech. vč. ochr. p. bleskem	5 300 466,37
SO 201.6	Rozvody strukturované kabeláže	787 662,81
SO 201.7	Strojní technologie	19 326 472,95
SO 201.8	Trakční trolejové vedení	1 850 692,33
SO 201.9	Koleje v hale	2 411 096,00
<b>SO 302</b>	<b>Přípojka vody pro halu</b>	252 861,01
<b>SO 311</b>	<b>Dešťová kanalizace odstavného kolejiště a haly</b>	88 076,58
<b>SO 315</b>	<b>Jednotná přípojka kanalizace pro halu</b>	940 767,26
E.4 400	Elektro a sdělovací objekty	
<b>SO 411</b>	<b>Osvětlení areálu</b>	192 450,00
<b>D3</b>	<b>MaR</b>	1 571 740,50
<b>Stavební část celkem</b>		<b>77 347 716,54</b>
<b>Vedlejší a ostatní náklady</b>		
	Zařízení staveniště	50 000,00
	Projektové práce	307 354,00
	Geodetické práce	80 000,00
<b>Vedlejší a ostatní náklady celkem</b>		<b>437 354,00</b>
<b>Cena stavby bez DPH v Kč</b>		<b>77 785 070,54</b>



**Při vyplňování soupisu prací je nutné respektovat dále uvedené pokyny:**

- 1) Při zpracování nabídky je nutné využít všech částí (dílů) projektu pro výběr zhotovitele, tj. technické zprávy, seznamu pozic, všech výkresů, tabulek a specifikací materiálů.
- 2) Součástí nabídkové ceny musí být veškeré náklady, aby cena byla konečná a zahrnovala celou dodávku a montáž, včetně přesunu hmot, lešení, pomocné konstrukce, zvedací mechanismy, povinné zkoušky, vzorky, atesty, apod. (pokud není uvedeno zvlášť).
- 3) Součástí cen položek je i zřízení uzemnění jednotlivých zařízení, potrubí, armatur, apod. Pokud není vykázáno zvlášť.
- 4) Součástí nabídkové ceny musí být i inženýrská činnost zhotovitele, komplexní zkoušky, včetně zkušebního provozu a zaregulování, včetně nákladů na spotřebu energií, kompletační a koordinační činnost, pojištění stavby, provozní řády, včetně zásahové dokumentace, návodů na obsluhu, potvrzení o shodě, apod. Pokud nejsou v PS nebo SO vykázány tyto náklady ve zvláštní položce, musejí být rozpuštěny do nabídkových cen ostatních položek a nebudou zvlášť hrazeny.
- 5) Každá uchazečem vyplněná položka musí obsahovat veškeré technicky a logicky doveditelné součásti dodávky a montáže.
- 6) Dodávky a montáže uvedené v nabídce musí být, včetně veškerého souvisejícího doplňkového, podružného a montážního materiálu, tak, aby celé zařízení bylo funkční a splňovalo všechny předpisy, které se na ně vztahují (např. hmoždinky, šrouby, upevňovací prvky, návlečky, popisky, štítky, apod)
- 7) V průběhu provádění prací budou respektovány všechny příslušné platné předpisy a požadavky BOZP. Náklady vyplývající z jejich dodržení jsou součástí jednotkových cen a nebudou zvlášť hrazeny.
- 8) Pokud se v dokumentaci vyskytuje označení výrobků konkrétním výrobcem, vyjadřuje se tím standard požadované kvality. Uchazeč může nabídnout rovnocenné řešení, u kterého je ale povinen dodržet standard a zároveň, přejímá odpovědnost za správnost náhrady, splnění všech parametrů a koordinaci se všemi navazujícími profesemi. Eventuelní nutnost úpravy projektu pro provádění stavby pak půjde k tíži uchazeče (vybraného dodavatele).
- 9) Pokud není v soupisu prací uvedeno skládkovné a odvoz odpadu zvlášť, je nutné započítat tyto náklady do jednotkových cen příslušných položek bourání, které tento odpad plodí.

## SOUPIS PRACÍ

Stavba: Odstavné kolejíště OT Hostivař - 2. etapa

Část: E.1 Objekty TT a pozemních komunikací

Objekt: SO 101 Tramvajová trať

JKSO:

Objednatel: DPP a.s.

Zhotovitel:

Datum: 23.01.2019

P.Č.	Kód položky	Popis	MJ	Množství celkem	Cena jednotková	Cena celkem	Výpočet, komentář, odkaz na část dokumentace
1	3	4	5	6	7	8	9

**005 Komunikace**

1	511532111	Kolejové lože z kameniva hrubého drceného	m3	92,160			
2	511536011	Výplň mezi pražci a prahy z kameniva hrubého drceného	m3	43,720			
3	523000003	Kolej z kolejnic NT1 na betonových pražcích s pružným upevněním, rozdělení pražců dle kladcího plánu, svařovaná s obroušením kolejnic	M	57,580			

"kolej oblouk"



17,860






26,620

Mezisoučet

44,480

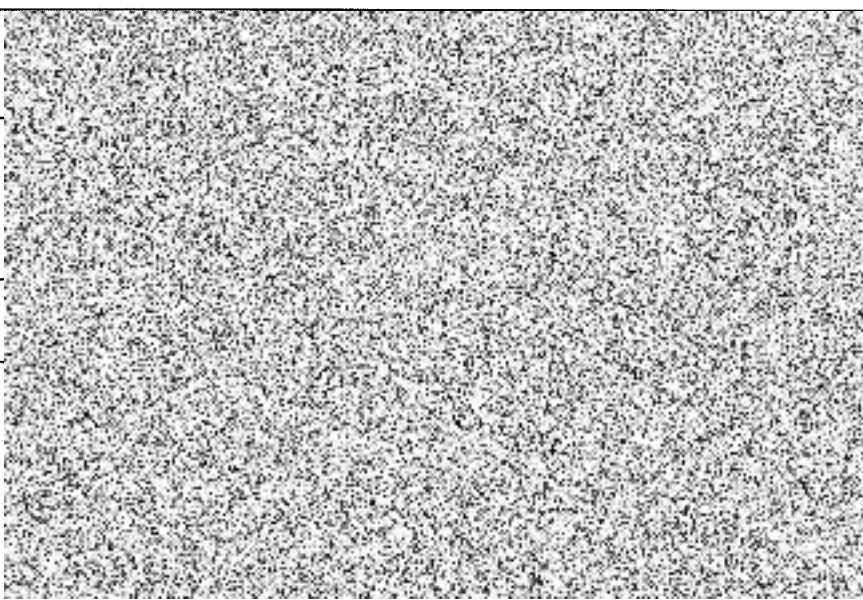
"kolej přímá"

Odstavné kolejiště OT Hostivař

P.Č.	Kód položky	Popis	MJ	Množství celkem	Cena jednotková	Cena celkem	Výpočet, komentář, odkaz na část dokumentace
1	3	4	5	6	7	8	9
				8,070			
				5,030			
		Mezisoučet		13,100			
		Součet		57,580			
4	523000048	Dodávka kolejnic NT1 přímých	T	1,573			
		"kolejnice navíc na prořez jsou započteny v 1. etapě"					
							
5	523000049	Dodávka kolejnic NT1 ohýbaných	m	88,960			
							
6	523820004	Obalení kolejnice proti bludným proudům a hluku v koleji z kolejnic NT1 oboustranně včetně utěsnění hlavy kolejnice mimo otevřené kolejové lože	M	57,580			
							
7	564990001	Provizorní ochranný zásyp železničního spodku - odštěpení	m2	256,000			
							

Odstavné kolejiště OT Hostivař

P.Č.	Kód položky	Popis	MJ	Množství celkem	Cena jednotková	Cena celkem	Výpočet, komentář, odkaz na část dokumentace
1	3	4	5	6	7	8	9

8	578000101	Kryt TT betonových a dřevěných prahcích ve složení: posyp drtí fr. 4/8 10 kg/m <sup>2</sup> ; MA 11 l 40 mm; geomříž (skelná tkanina) 40/40 kN/m <sup>2</sup> ; asfaltová lepenka; podkladový beton C20/25XF4 100-120 mm	m <sup>2</sup>	256,000			
9	581990001	Zřízení a odstranění provizorního přechodu přes budoucí koleje	m <sup>2</sup>	27,300			
<b>009</b>		<b>Ostatní konstrukce a práce-bourání CPV 4525900000-1</b>					
10	916000001	Obrubník do lože z betonu s boční opěrou	m	103,600			



Součet

Celkem

22,400  
19,200  
0,700  
12,300  
13,200  
1,000  
23,100  
6,700  
5,000  
103,600

2 062 161.07

**SOUPIS PRACÍ**

Stavba: Odstavné kolejiště OT Hostivař - 2. etapa

Část: E.1 Objekty TT a pozemních komunikací

Objekt: SO 111 Vozovky a chodníky

JKSO:

Objednatel: DPP a.s.

Zhotovitel:

Datum: 03.07.2018

P.Č.	Kód položky	Popis	MJ	Množství celkem	Cena jednotková	Cena celkem	Výpočet, komentář, odkaz na část dokumentace
1	3	4	5	6	7	8	9

**1 Zemní práce**

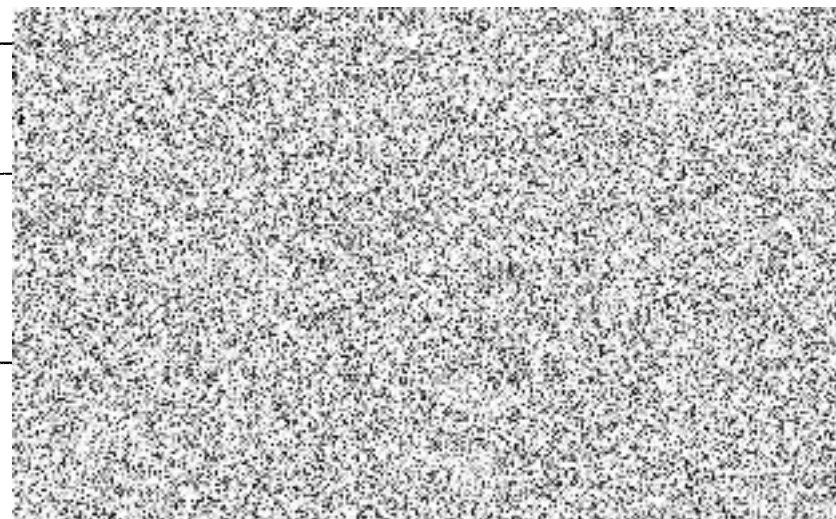
1	113100009	Odstranění betonového krytu a podkladu do tl. 300 mm vč. odvozu a uložení	m2	1,000			
---	-----------	---	----	-------	--	--	--

"všechny plošné výměry odměřeny z přílohy Situace SO 101 s přihlédnutím k příloze Vzorové příčné řezy - platí pro celý Soupis prací"

"všechny délkové výměry odměřeny z přílohy Situace SO 101 - platí pro celý Soupis prací"

"schody" 1

2	121000001	Sejmutí ornice vč. odstranění travin	m2	1 293,520			
---	-----------	--------------------------------------	----	-----------	--	--	--



Odstavné kolejště OT Hostivař

P.Č.	Kód položky	Popis	MJ	Množství celkem	Cena jednotková	Cena celkem	Výpočet, komentář, odkaz na část dokumentace
1	3	4	5	6	7	8	9
3	122000001	Odkopávky pro spodní stavbu silnic a železnic v hor. tř. I - II vč. odstranění všech detailů v ploše (základky, zídky, odvodňovače, bahníky a pod.), vč. odvozu a uložení	m3	78,144			
				17,040			
				36,816			
				140,700			
				142,592			
				337,148			
				-259,004			
				78,144			
4	181951101	Úprava pláně v hornině tř. 1 až 4 bez zhutnění	m2	703,500			
		"plocha trávníků"					
5	181951102	Úprava pláně v hornině tř. 1 až 4 se zhutněním	m2	590,020			
				365,620			
				71,000			
				153,400			
				590,020			

Odstavné kolejiště OT Hostivař

P.Č.	Kód položky	Popis	MJ	Množství celkem	Cena jednotková	Cena celkem	Výpočet, komentář, odkaz na část dokumentace
1	3	4	5	6	7	8	9

6	185000001	Rozprostření omice tl. 200 mm, založení trávníku výsevem, údržba trávníku do 1. sečení vč. tohoto sečení.	m2	703,500			
		plocha_tráva					
<b>2</b>		<b>Zakládání CPV</b>					
7	212750001	Drenáž - kompletní provedení, vč. zemních prací s odvozem a uložením	m	80,000			
		37+43					
<b>5</b>		<b>Komunikace</b>					
8	564220001	Konstrukce zpevněné plochy ve složení: hlinitý písek zaválcovat 10 mm; vibrovaný štěrk 100 mm; ŠD 140 mm	m2	153,400			
		plocha_mlat					
9	577220001	Konstrukce vozovky ve složení: ACO 11 40 mm; ACP 16+ 50 mm; ŠD 150 mm; ŠD 150 mm	m2	365,620			
		plocha_vozovka					



Odstavné kolejiště OT Hostivař

P.Č.	Kód položky	Popis	MJ	Množství celkem	Cena jednotková	Cena celkem	Výpočet, komentář, odkaz na část dokumentace
1	3	4	5	6	7	8	9
	10 577220002	Konstrukce chodníku ve složení: ACO 8CH 40 mm; R-mat 50 mm; MZ 150 mm	m2	71,000			
		plocha_chodnik					
	11 581990001	Zřízení a odstranění provizorního přechodu přes budoucí koleje	m2	40,800			
	<b>8</b>	<b>Trubní vedení</b>					
	12 895940001	Zřízení uliční vpusti	kus	2,000			
	<b>9</b>	<b>Ostatní konstrukce a práce, bourání</b>					
	13 916000001	Obrubník do lože z betonu s boční opěrrou	m	134,900			
				84,300			
				6,200			
				11,000			

Odstavné kolejště OT Hostivař

P.Č.	Kód položky	Popis	MJ	Množství celkem	Cena jednotková	Cena celkem	Výpočet, komentář, odkaz na část dokumentace
1	3	4	5	6	7	8	9



6,200  
27,200  
134,900

Celkem

937 986,67

## SOUPIS PRACÍ

Stavba: Odstavné kolejště OT Hostivař - 2. etapa

Část: E.2 Objekty pozemních staveb

Objednatel: DPP a.s.

Objekt: SO 201 Hala údržby pro odstavné kolejště

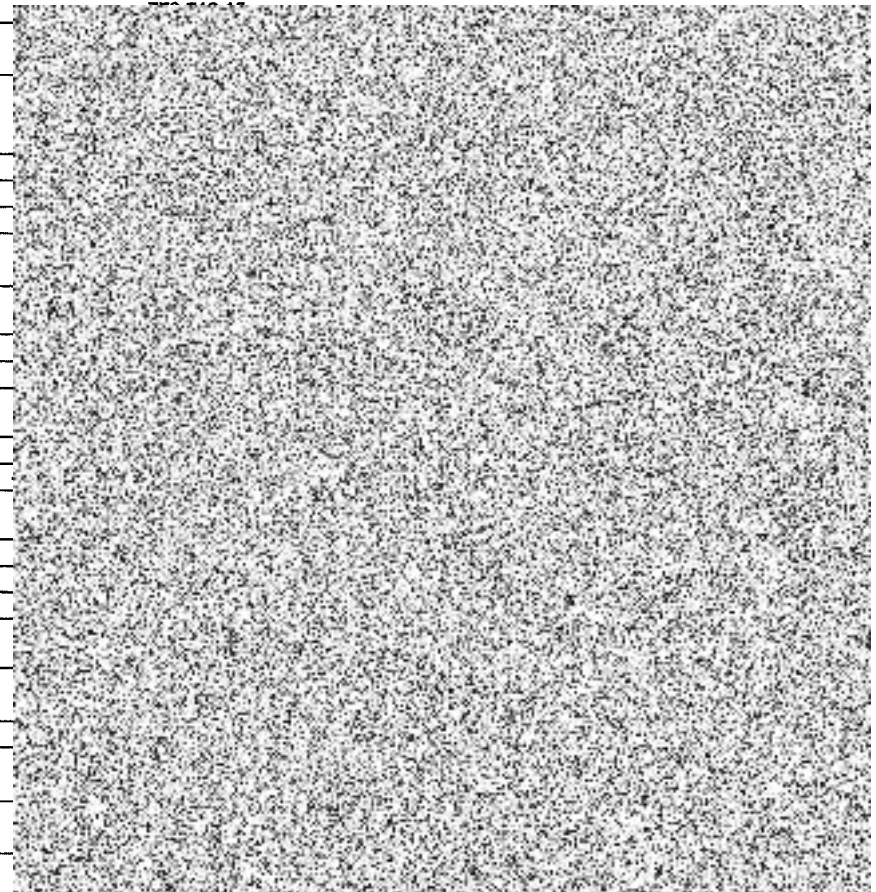
Zhotovitel:

Podob.: SO 201.1 Architektonicko-stavební a konstrukční řešení, PBŘ

Datum: 12.04.2019

P.Č.	Kód položky	Popis	MJ	Množství celkem	Cena jednotková	Cena celkem	Výpočet, komentář, odkaz na část dokumentace
1	3	4	5	6	7	8	9

001 Zemní práce				
1	132301111R00	Hloubení rýh š.do 60 cm v hor.4 do 100 m3,STROJNĚ	m3	38,130
2	131301112R00	Hloubení nezapaž. jam hor.4 do 1000 m3, STROJNĚ	m3	784,787
3	162701105R00	Vodorovné přemístění výkopku z hor.1-4 do 10000 m	m3	822,917
4	162701109R00	Příplatek k vod. přemístění hor.1-4 za další 1 km	m3	16 458,340
5	162702199R00	Poplatek za skládku zeminy	m3	822,917
6	174101101X00	Zásyp jam, rýh, šachet se zhutněním, vč dodávky a dopravy vhodného materiálu	m3	8,000
021 Úprava podloží a základové spáry				
7	213151121R00	Montáž geotextílie	m2	4 892,327
8	69366198	Geotextilie 300 g/m2 š. 200cm 100% PP	m2	5 626,177
022 Piloty				
9	224321211R00	Výplň pilot z ŽB C25/30 XA2, cem.portland.bez susp	m3	355,252
10	224361114R00	Výztuž pilot betonovaných do země z oceli 10505(R)	t	21,315
26 Vrtý				
11	264411411R00	Vrtý pro piloty nezap.do 650 mm hl.0-5 m hor.4	m	9,000
12	264411412R00	Vrtý pro piloty nezap.do 650 mm hl.nad 5 m hor.4	m	22,000
13	264412112R00	Vrtý pro piloty nezap.do 1050 mm hl.nad 5 m hor.4	m	323,000
27 Základy				
14	273321411R00	Železobeton základových desek C 25/30	m3	201,087
15	279321411R00	Železobeton základových zdí C 25/30	m3	43,356
16	273361921RT9	Výztuž základových desek ze svařovaných sítí drát 8,0 oka 150/150	t	14,249
17	279361921RT9	Výztuž základových zdí ze svařovaných sítí svařovaná síť - drát 8,0 oka 150/150 KY80	t	3,122



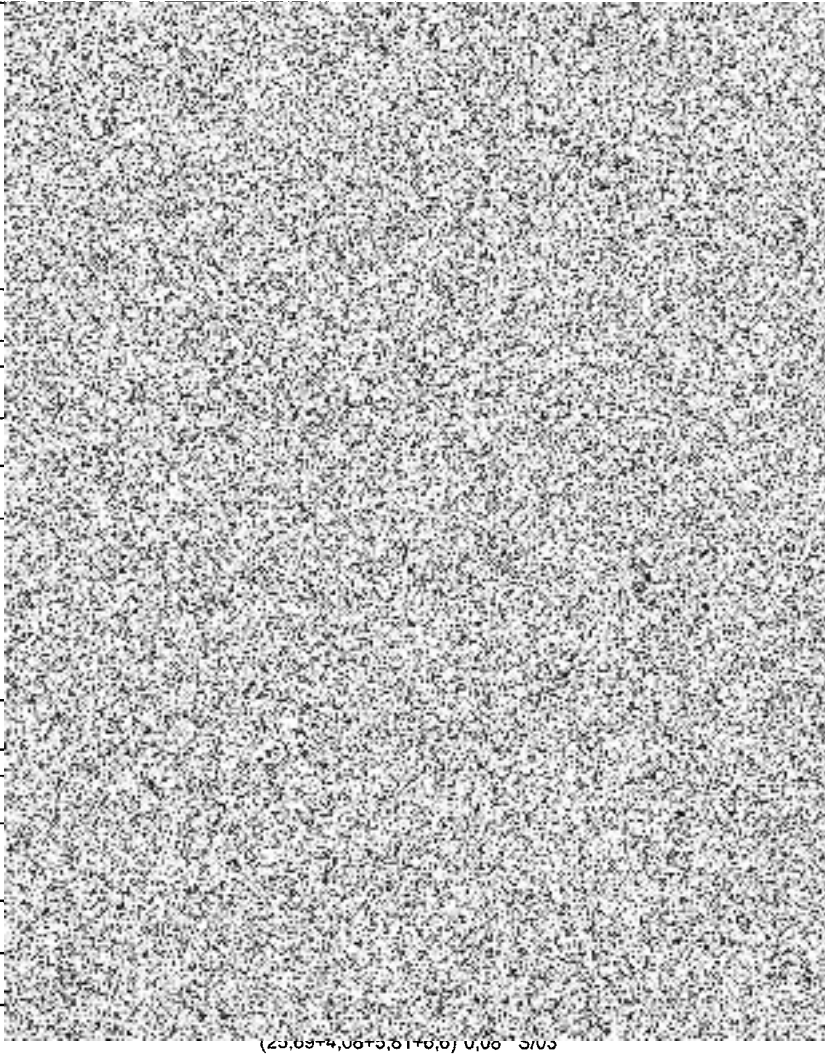
## Odstavné kolejiště OT Hostivař

P.Č.	Kód položky	Popis	MJ	Množství celkem	Cena jednotková	Cena celkem	Výpočet, komentář, odkaz na část dokumentace
1	3	4	5	6	7	8	9
18	274122031R00	Montáž základ. pasů, prahů a věnců ze ŽB do 5 t	kus	36,000			
19	59399925	Staveništní prefabrikát žbt C(25/30)	m3	51,430			
20	275121121R00	Osazení základ.prefabrikovaných patek do 5 t	kus	36,000			
21	59399925	Staveništní prefabrikát žbt C(25/30)	m3	105,300			
22	279321411R00	Železobeton základových zdí C 25/30	m3	227,757			
23	279351105R00	Bednění stěn základových zdí, oboustranné-zřízení	m2	258,852			
24	279351106R00	Bednění stěn základových zdí, oboustranné-odstran.	m2	258,852			
25	279361821R00	Výztuž základových zdí z betonář. oceli 10 505 (R)	t	22,776			
26	274311611R00	Beton základ. pasů prokl. kamenem C 16/20	m3	8,400			
27	274272120RT3	Zdivo základové z bednicích tvárnic, tl. 20 cm výplň tvárnice betonem C 16/20	m2	12,100			
28	270102601	Chránička v základu z trub PVC KGEM DN200	m	1,000			
29	452318510R00	Zajišťovací práh z betonu s patkami i bez patek	m3	0,600			
30	270102201	Chránička v základu z trub PVC HTEM DN100	m	0,500			
<b>31</b>		<b>Zdi podpěrné a volné</b>					
31	311237445R00	Zdivo z broušených P15, tl. 30 cm	m2	32,052			
32	311237422R00	Zdivo z broušených P 10, tl.20 cm, lepidlo	m2	85,790			
33	317167121R00	Překlad plochý 11,5/7,1/100 cm	kus	4,000			
34	317167211R00	Překlad vysoký, nosný 23,8/7/125 cm	kus	12,000			
35	317167215R00	Překlad vysoký, nosný 23,8/7/225 cm	kus	8,000			
36	317167216R00	Překlad Heluz vysoký, nosný 23,8/7/250 cm	kus	2,000			
37	317167132R00	Překlad Heluz plochý 14,5/7,1/125 cm	kus	2,000			
38	317167131R00	Překlad Heluz plochý 14,5/7,1/100 cm	kus	1,000			
<b>33</b>		<b>Sloupy a pilíře, stožáry a rámové stojky</b>					
39	331123902R00	Montáž sloupů ze ŽB do dutiny pat.,H do 18 m,3 t	kus	36,000			
40	59369110	Sloup žebet 800x60x3	kus	34,340			
41	59369103	Sloup žebet 4000x60x30	kus	2,020			
<b>34</b>		<b>Stěny a příčky</b>					
42	342247123R00	Příčky z cihel P 10 na maltu MVC 5, tl. 11,5	m2	38,284			
43	342247542R00	Příčky z cihel broušených, lepidlo, tl.14 cm	m2	12,168			
44	342171002R00	Montáž obvod. dílců kovoplastických pl. do 4 m2	kus	1 448,374			

## Odstavné kolejště OT Hostivař

P.Č.	Kód položky	Popis	MJ	Množství celkem	Cena jednotková	Cena celkem	Výpočet, komentář, odkaz na část dokumentace
1	3	4	5	6	7	8	9
	45 61210450	Panel sendvičový stěnový izolační jádro	m2	1 564,244			
	46 342264513R00	Revizní dvířka do SDK podhledu, 300x300 mm	kus	3,000			
	<b>41</b>	<b>Stropy a stropní konstrukce (pro pozemní stavby)</b>					
	47 417321315R00	Ztužující pásy a věnce z betonu železového C 20/25	m3	1,400			
	48 417351111R00	Bednění ztužujících věnců, obě strany - zřízení	m	14,000			
	49 417351113R00	Bednění ztužujících věnců, obě strany - odstranění	m	14,000			
	50 417361821R00	Výztuž ztužujících pásů a věnců z oceli 10505(R)	t	0,140			
	51 416022121R00	Podhledy SDK, ocel. dvouúrov. křížový rošt, 1x RB 12,5	m2	20,880			
	52 416022123R00	Podhled SDK, ocel. dvouúrov. křížový rošt, 1x RBI 12,5	m2	1,600			
	53 416052212R00	Podhled kazetový, 2úr.oc.konstr., tl.12,5, bez izol	m2	29,770			
	54 411120031RAD	Strop montovaný z panelů předpjatých, tl. 20 cm	m2	73,102			
	55 413124102R00	Montáž plochých průvlaků, v budov.H 18-52 m, 3 t	kus	6,000			
	56 59326012	Průvlak vnitřní prefa	m	28,790			
	57 413122011R00	Montáž trámů, průvlaků apod., vodorovných do 3,0 t	kus	30,000			
	58 59326012	Průvlak vnitřní, ztužidlo, trám	m	175,336			
	<b>43</b>	<b>Schodiště</b>					
	59 434200001RA0	Schodiště z oceli včetně zábradlí a nátěrů nebo zinkování	m DVC	3,800			
	60 430320110RA0	Schodiště ze železobetonu na terénu	m DVC	1,800			
	<b>44</b>	<b>Zastřešení</b>					
	61 444174229R00	Mtž metaloplast. panelů, střecha slož., tl.200 mm	m2	969,636			

Odstavné kolejiště OT Hostivař

P.Č.	Kód položky	Popis	MJ	Množství celkem	Cena jednotková	Cena celkem	Výpočet, komentář, odkaz na část dokumentace
1	3	4	5	6	7	8	9
	62 61210450	Panel sendvičový izolační jádro	m2	1 047,207			
	63 55351017.A	Vaznice lehká profil Z200 tl. plechu 2,5 mm	m	895,320			
	64 441125102R00	Montáž ŽB vazníků příhradových, světlosti do 18 m	kus	15,000			
	65 59327118	Vazník žb.příhradový l=18, v= 0,5/1,91	kus	15,150			
<b>61</b>	<b>Úprava povrchů vnitřní</b>						
	66 611420016RAA	Omítka stropů vnitřní vápenocementová štuková montáž a demontáž pomocného lešení	m2	79,020			
	67 612420016RAA	Omítka stěn vnitřní vápenocementová štuková montáž a demontáž pomocného lešení	m2	305,094			
<b>62</b>	<b>Úprava povrchů vnější</b>						
	68 622421143R00	Omítka vnější stěn, MVC, štuková, složitost 1-2	m2	58,980			
<b>63</b>	<b>Podlahy a podlahové konstrukce</b>						
	69 631315711RT4	Mazanina betonová tl. 12 - 24 cm B 30 (C 25/30) vyztužená ocelovými vlákny 30 kg/m3	m3	261,132			
	70 13281085	Tyč kruhová, výztuž do betonu ocel 10216 D 25 mm	t	0,014			
	71 13281075	Tyč kruhová, výztuž do betonu ocel 10216 D 20 mm	t	0,025			
	72 631316211R00	Povrchový vsyp na betonové podlahy strojně hlazený	m2	1 304,534			

Odstavné kolejiště OT Hostivař

P.Č.	Kód položky	Popis	MJ	Množství celkem	Cena jednotková	Cena celkem	Výpočet, komentář, odkaz na část dokumentace
1	3	4	5	6	7	8	9
73	631312711RT7	Mazanina betonová tl. 5 - 8 cm C 25/30 s rozptýlenou výztuží 20 kg/m3	m3	8,075			
74	631312711R00	Mazanina betonová tl. 5 - 8 cm C 25/30	m3	4,077			
75	631316111R00	Povrchový vsyp na betonové podlahy, bez hlazení	m2	5,096			
<b>64</b>	<b>Výplně otvorů</b>						
76	642942111RT3	Osazení zárubní dveřních ocelových, pl. do 2,5 m2 včetně dodávky zárubně 70 x 197 x 11 cm	kus	5,000			
77	642942111RT4	Osazení zárubní dveřních ocelových, pl. do 2,5 m2 včetně dodávky zárubně 80 x 197 x 11 cm	kus	2,000			
78	642942111RT5	Osazení zárubní dveřních ocelových, pl. do 2,5 m2 včetně dodávky zárubně 90 x 197 x 11 cm	kus	4,000			
79	642944221R00	Osazení ocelových zárubní dodatečně nad 2,5 m2.	kus	1,000			
80	55330327	Zárubeň ocelová H 110 1600x1970x110	kus	1,000			
<b>711</b>	<b>Izolace proti vodě</b>						
81	711191171RT2	Izolace proti zem.vlhkosti, podk.textilie, vodorovná včetně dodávky textílie 300 g/m2	m2	1 347,338			
82	711191271RT2	Izolace proti zem.vlhkosti, podklad.textilie, svislá včetně dodávky textílie 300 g/m2	m2	294,978			
83	711191172RT2	Izolace proti zem.vlhkosti, ochr.textilie, vodorovná včetně dodávky textílie 300 g/m2	m2	1 347,338			
84	711191272RT2	Izolace proti zem.vlhkosti, ochran.textilie, svislá včetně dodávky textílie 300 g/m2	m2	294,978			
85	711171559RT4	Izolace proti vlhkosti vodorovná, fólii, volně včetně fólie	m2	1 347,338			
86	711172559RT4	Izolace proti vlhkosti svislá, fólii, volně včetně fólie	m2	294,978			
87	711212003R00	Stěrka protiradonová a hydroizolační, hmotou	m2	5,000			
88	711212002R00	Hydroizolační povlak - nátěr nebo stěrka	m2	30,760			
89	998711102R00	Přesun hmot pro izolace proti vodě, výšky do 12 m	t	5,922			
<b>713</b>	<b>Izolace tepelné</b>						
90	713121111RV5	Izolace tepelná podlah na sucho, jednovrstvá včetně dodávky tl. 100 mm	m2	1 341,738			

## Odstavné kolejiště OT Hostivař

P.Č.	Kód položky	Popis	MJ	Množství celkem	Cena jednotková	Cena celkem	Výpočet, komentář, odkaz na část dokumentace
1	3	4	5	6	7	8	9
91	713131131RT1	Izolace tepelná stěn lepením	m2	289,038			
92	28375706	Deska izolační stabilizov. EPS 200 1000 x 500 mm	m3	30,349			
93	713191100RT9	Položení izolační fólie včetně dodávky fólie PE	m2	1 703,716			
94	713121111R00	Izolace tepelná podlah na sucho, jednovrstvá	m2	72,940			
95	60715330	Deska dřevotřísková 1350x600x 20 mm	m2	76,587			
96	998713102R00	Přesun hmot pro izolace tepelné, výšky do 12 m	t	6,018			
<b>762</b>	<b>Konstrukce tesařské</b>						
97	762341220R00	M. bedn.střech rovn. z aglomer.desek šroubováním	m2	11,960			
98	60725017	Deska dřevošlépková OSB 3 N tl. 25 mm	m2	12,917			
99	998762102R00	Přesun hmot pro tesařské konstrukce, výšky do 12 m	t	0,191			
<b>764</b>	<b>Konstrukce klempířské</b>						
100	764815215R00	Žlab podokapní půlkruh.z lak.Pz plechu, rš 400 mm	m	182,000			
101	764819213R00	Odpadní trouby kruhové z lak.Pz plechu, D 120 mm	m	83,000			
102	764811201RT1	Krytina hladká z lak. Pz tabulí 2 x 1 m, do 30° z plechu tl. 0,55 mm, plocha do 10 m2	m2	11,960			
103	998764102R00	Přesun hmot pro klempířské konstr., výšky do 12 m	t	1,292			
<b>766</b>	<b>Konstrukce truhlářské</b>						
104	766629301R00	Montáž oken plastových plochy do 1,50 m2	kus	3,000			
105	61143037	Okno plastové jednodílné 100 x 150 cm OS	kus	2,000			
106	61143036	Okno plastové jednodílné 98 x 150 cm O, S	kus	1,000			
107	766629302R00	Montáž oken plastových plochy do 2,70 m2	kus	7,000			
108	61143067	Okno plastové jednodílné 125 x 150 cm OS	kus	2,000			
109	61143632	Okno plastové 2křídlové 120x150 cm O/OS	kus	1,000			
110	61143150	Okno plastové 2dílné bez sloupku 150 x 120 cm OS/O	kus	1,000			
111	61143156	Okno plastové 2dílné bez sloupku 200 x 120 cm OS/O	kus	3,000			
112	766629111R00	Sdružení zdvojených oken - dvou kusů	kus	4,000			
113	998766102R00	Přesun hmot pro truhlářské konstr., výšky do 12 m	t	0,345			
<b>767</b>	<b>Konstrukce doplňkové stavební (zámečnické)</b>						
114	767311310R00	Montáž světlíků sedlových se zasklením, 180 cm	m	213,200			
115	553 PC 11	Světlík pásový š. 2000mm	m	213,000			
116	767122112R00	Montáž stěn s výplní drátěnou sítí, svařovaných	m2	12,960			



Odstavné kolejiště OT Hostivař

P.Č.	Kód položky	Popis	MJ	Množství celkem	Cena jednotková	Cena celkem	Výpočet, komentář, odkaz na část dokumentace
1	3	4	5	6	7	8	9
117	553 PC 04a	Pletivová stěna včetně vstupu	soubor	12,960			
118	767833100R00	Montáž žebříků do zdíva s bočnicemi	m	9,220			
119	55347012	Ocel.žebřík vč.povrch úpr.pozink.	m	9,220			
120	767833291R00	Příplatek za montáž žebříků na ocel.konstrukci	m	9,220			
121	767834102R00	Montáž ochranného koše svařováním	m	6,250			
122	767995105R00	Výroba a montáž kov. atypických konstr. do 100 kg	kg	152,640			
123	13331782	Úhelník rovnoramenný L jakost S235 80x 80x 8 mm	t	0,165			
124	767200004	Zábradlí balkonové/rovné, nátěry/zinkování	m	5,000			
125	767920210R00	Montáž vrat na ocelové sloupky, plochy do 2 m2	kus	4,000			
126	55342772	Branka bezpečnostní 80x100 cm	kus	4,000			
127	767640012RA0	Dveře kovové jednokřídlové 70 x 197 cm	kus	5,000			
128	767640014RA0	Dveře kovové jednokřídlové 80 x 197 cm	kus	2,000			
129	767640016RA0	Dveře kovové jednokřídlové 90 x 197 cm	kus	4,000			
130	767640018RA0	Dveře kovové jednokřídlové 100 x 197 cm	kus	2,000			
131	767640029RA0	Montáž dveří kovových dvoukříd.	kus	1,000			
132	553407077	Dveře CDM-dtm - 1600x1970 D	kus	1,000			
133	767652210R00	Montáž vrat otočných do oc.konstrukce, pl.do 6 m2	kus	2,000			
134	553446411	Ocelová vrata - 2000x2500 D	kus	2,000			
135	767652230R00	Montáž vrat otočných do oc.konstrukce, pl.do 13 m2	kus	2,000			
136	553446433	Ocelová vrata - 3500x3500 D	kus	2,000			
137	767657234R00	Montáž vrat sekčních, nad 13 m2	kus	2,000			
138	5534527711	Sekční průmyslová vrata, š. 4250mm x v. 5750mm, vzor lamela, barva stříbrná,	kus	2,000			
139	767995101R00	Výroba a montáž kov. atypických konstr. do 5 kg	kg	8,100			
140	55347312	Stupně schodů 30/2 svařované "SP" 600x305 mm	kus	1,000			
141	13231028	Úhelník rovnoramenný L jakost S235 30x30x3 mm	t	0,002			
142	767995108R00	Výroba a montáž kov. atypických konstr. nad 500 kg	kg	26 203,500			
143	13388440	Tyč průřezu HEB160, střední, jakost oceli S235	t	2,541			
144	13383420	Tyč průřezu IPE 120, střední, jakost oceli S235	t	0,720			
145	13383315	Tyč průřezu IPE 100, střední, jakost oceli S235	t	0,228			
146	13331512	Úhelník rovnoramenný L jakost S235 50x50x5 mm	t	1,304			
147	14587810	Profil obdélníkový uzavřený 200x10x6	t	0,365			
148	13383430	Tyč průřezu IPE 160, střední, jakost oceli S235	t	7,368			
149	13482710	Tyč průřezu IPE 180, hrubé, jakost oceli S235	t	1,459			
150	14120914	Trubky bezešvé hladké jakost 11353.1 D 70x5,0 mm	m	27,346			
151	13383410	Tyč průřezu IPE 80, střední, jakost oceli S235	t	0,470			

Odstavné kolejiště OT Hostivař

P.Č.	Kód položky	Popis	MJ	Množství celkem	Cena jednotková	Cena celkem	Výpočet, komentář, odkaz na část dokumentace
1	3	4	5	6	7	8	9
152	13384440	Tyč průřezu U 160, střední, jakost oceli S235	t	1,124			
153	14587799	Profil svařovaný uzavřený 160x90x5	t	2,609			
154	14587296	Profil čtvercový uzavř.svařovaný S235 100 x 5 mm	t	0,372			
155	14587757	Profil obdélník. uzavř.svařovaný S235 60x40x4 mm	t	0,868			
156	14587765	Profil obdélník. uzavř.svařovaný S235 70x50x3 mm	t	3,902			
157	55347313	Stupně schodů 30/2 svařované "SP" 800x240 mm	kus	56,000			
158	55347146	Rošt podlahový 30/3 svařovaný "SP" 1000x1000 mm	kus	76,000			
159	55347147	Rošt podlahový 30/3 svařovaný "SP" 1100x1000 mm	kus	16,000			
160	998767102R00	Přesun hmot pro zámečnické konstr., výšky do 12 m	t	31,601			
<b>771</b>		<b>Podlahy z dlaždic</b>					
161	771575109R00	Montáž podlah keram.,hladké, tmel, 30x30 cm	m2	10,070			
162	597816	Dlažba keramická dle výběru investora	m2	11,077			
163	998771102R00	Přesun hmot pro podlahy z dlaždic, výšky do 12 m	t	0,294			
<b>776</b>		<b>Podlahy povlakové</b>					
164	776521200RV1	Lepení povlakových podlah z dílců PVC a CV (vinyl) včetně vinylové podlahoviny tl. 2 mm	m2	25,690			
165	998776102R00	Přesun hmot pro podlahy povlakové, výšky do 12 m	t	0,105			
<b>777</b>		<b>Podlahy ze syntetických hmot</b>					
166	777155020R00	Podlahy lité polyuretanové, protiskluzné	m2	1 304,534			
167	998777102R00	Přesun hmot pro podlahy syntetické, výšky do 12 m	t	4,696			
<b>783</b>		<b>Nátěry</b>					
168	783122710R00	Nátěr syntetický OK "A" základní	m2	850,000			
169	783122110R00	Nátěr syntetický OK "A" dvojnásobný	m2	850,000			
<b>94</b>		<b>Lešení a stavební výtahy</b>					
170	945985010	Montáž záchytného systému - kotvení bod	kus	42,000			
171	31171246	Nerezový kotvicí bod pro ploché střechy Seculine Krystal rohový a koncový	kus	2,000			
172	31171245	Nerezový kotvicí bod pro ploché střechy Seculine Krystal	kus	40,000			
173	67543151	Lano montážní TOPSAFE TSL-ML tl. 14 mm dl. 23 m	kus	4,000			
174	67599008	Postroj zachycovací	kus	4,000			
175	67599103	pracovní polohovací lano průměru 14 mm, 3 m dlouhé, se seřizovačem délky	kus	4,000			
176	945985090	Revize záchytného systému	soubor	1,000			

Odstavné kolejiště OT Hostivař

P.Č.	Kód položky	Popis	MJ	Množství celkem	Cena jednotková	Cena celkem	Výpočet, komentář, odkaz na část dokumentace
1	3	4	5	6	7	8	9
177	941955002R00	Lešení lehké pomocné, výška podlahy do 1,9 m	m2	52,250			
178	943944121R00	Montáž lešení prostorového těžkého, H 20 m, 300 kg	m3	9 388,800			
179	943944291R00	Příplatek za každý měsíc použití lešení k pol.4121	m3	18 777,600			
180	943944821R00	Demontáž lešení prostorov.těžkého, H 20 m, 300 kg	m3	9 388,800			
181	943955021R00	Montáž lešehové podlahy s příčnky a podél.,H 10 m	m2	1 304,000			
182	943955191R00	Příplatek za každý měsíc použití leš.k pol.21až 41	m2	2 608,000			
183	943955821R00	Demontáž leš. podlahy s příč. a podélníky, H 10 m	m2	1 304,000			
184	941940031RAB	Lešení lehké fasádní, š. 1 m, výška do 10 m montáž, demontáž, doprava, pronájem 2 měsíce	m2	1 614,757			
<b>95</b>		<b>Různé dokončovací konstrukce a práce na pozemních stavbách</b>					
185	953942121R00	Osazení ochranných úhelníků (za každé zalití)	kus	858,000			
186	133301600000	Úhelník rovnoramenný L jakost S235 60x60x6 mm	kg	1 674,130			
187	13321250	Tyč ocelová plochá jakost S355 60x40 mm	t	2,627			
188	953941411R00	Osazení ventilací o ploše do 0,10 m2	kus	1,000			
189	28349167	Ventilační mřížka (s rámečkem) 200x200 mm	kus	1,000			
190	952901221R00	Vyčištění průmyslových budov a objektů výrobních	m2	1 316,800			
191	953941321R00	Osazení železných rohoží s rámy o ploše do 1 m2	kus	1,000			
192	55242130	Mříž vtoková KMA15 300x300x60 mm	kus	1,000			
193	998014021R00	Přesun hmot, budovy mont. vícepodl. s pláštěm, 18m	t	2 594,624			
<b>M43</b>		<b>Montáže ocelových konstrukcí</b>					
194	430441204R00	Hala 1lodní, rozpětí 18 m, jeřáb 8 t, se světlíky	100 kg	30,880			
195	14587798	Profil obdélníkový uzavřený 150x100x6	T	2,340			
196	14587810	Profil obdélníkový uzavřený 200x10x6	t	0,994			
197	201 R00	Podíl přidružených výkonů	%	2 537,900			
198	202 R00	Žednické výpomoci HSV	%	2 537,900			
<b>PBR</b>		<b>PBŘ</b>					
199	PBR-001	Hasicí přístroj 21A, 113B - dodávka a montáž	kus	6,000			

Celkem

35 537 315.97

## SOUPIS PRACÍ

Stavba: Odstavné kolejiště OT Hostivař - 2. etapa

Část: E.2 Objekty pozemních staveb

Objednatel: DPP a.s.

Objekt: SO 201 Hala údržby pro odstavné kolejiště

Zhotovitel:

Podob.: SO 201.2 Zdravotně technické instalace

Datum: 04.07.2018

P.Č.	Kód položky	Popis	MJ	Množství celkem	Cena jednotková	Cena celkem	Výpočet, komentář, odkaz na část dokumentace
1	3	4	5	6	7	8	9
<b>001</b>		<b>Zemní práce</b>					
1	132301111R00	Hloubení rýh š.do 60 cm v hor.4 do 100 m3,STROJNĚ	m3	28,000			
2	162701105R00	Vodorovné přemístění výkopku z hor.1-4 do 10000 m	m3	28,000			
3	162701109R00	Příplatek k vod. přemístění hor.1-4 za další 1 km	m3	560,000			
4	162702199R00	Poplatek za skládku zeminy	m3	28,000			
5	451572211R00	Lože pod potrubí z kameniva těženého 4 - 8 mm	m3	2,000			
6	175101101RT2	Obsyp potrubí bez prohození sypaniny s dodáním šterkopísku frakce 0 - 22 mm	m3	8,200			
7	174101101X00	Zásyp jam, rýh, šachet se zhutněním, vč dodávky a dopravy vhodného materiálu	m3	17,800			
<b>89</b>		<b>Ostatní konstrukce a práce na trubním vedení</b>					
8	899711122R00	Fólie výstražná z PVC šedá, šířka 30 cm	m	25,000			
<b>721</b>		<b>Vnitřní kanalizace</b>					
9	721176223R00	Potrubí KG svodné (ležaté) v zemi D 125 x 3,2 mm	m	17,000			
10	721176224R00	Potrubí KG svodné (ležaté) v zemi D 160 x 4,0 mm	m	7,000			
11	721176102R00	Potrubí HT přípojovací D 40 x 1,8 mm	m	13,000			
12	721176103R00	Potrubí HT přípojovací D 50 x 1,8 mm	m	3,000			
13	721176104R00	Potrubí HT přípojovací D 75 x 1,9 mm	m	11,000			
14	28615442.A	Kus čistící HTRE D 75 mm PP	kus	1,000			
15	721176105R00	Potrubí HT přípojovací D 110 x 2,7 mm	m	18,000			
16	28615443.A	Kus čistící HTRE D 110 mm PP	kus	2,000			
17	721242110RT2	Lapač střešních splavenin PP HL600, kloub zápachová klapka, koš na listí, DN 125	kus	10,000			
18	721273150RT1	Hlavice ventilační přivětrávací HL900 přivzdušňovací ventil HL900, D 50/75/110 mm	kus	2,000			
19	721273200RT3	Souprava ventilační střešní HL souprava větrací hlavice PP HL810 D 110 mm	kus	1,000			
20	721223423RT2	Vpust' podlahová se zápachovou uzávěrkou mřížka nerez 115 x 115 D 50/75/110 mm,	kus	2,000			
21	721290112R00	Zkouška těsnosti kanalizace vodou DN 200	m	69,000			
22	998721102R00	Přesun hmot pro vnitřní kanalizaci, výšky do 12 m	t	0,951			

Odstavné kolejiště OT Hostivař

P.Č.	Kód položky	Popis	MJ	Množství celkem	Cena jednotková	Cena celkem	Výpočet, komentář, odkaz na část dokumentace
1	3	4	5	6	7	8	9
<b>722</b>		<b>Vnitřní vodovod</b>					
23	722171216R00	Potrubí z PEHD, D 63 x 5,8 mm	m	3,000			
24	722172411R00	Potrubí z PPR, D 20 x 2,8 mm, PN 16, vč.zed.výpom.	m	8,000			
25	722172412R00	Potrubí z PPR, D 25 x 3,5 mm, PN 16, vč.zed.výpom.	m	21,000			
26	722172413R00	Potrubí z PPR, D 32 x 4,4 mm, PN 16, vč.zed.výpom.	m	24,000			
27	722172415R00	Potrubí z PPR, D 50 x 6,9 mm, PN 16, vč.zed.výpom.	m	11,000			
28	722130233R00	Potrubí z trub.závit.pozink.svařovan. 11343, DN 25	m	48,000			
29	722130234R00	Potrubí z trub.závit.pozink.svařovan. 11343, DN 32	m	20,000			
30	713492110	Izolace potrubí - pouzdry s Al	m2	0,012			
31	63143050	Pouzdro potrubní minerální AluR 21/25 mm	m	4,280			
32	63143051	Pouzdro potrubní minerální AluR 27/25 mm	m	2,140			
33	63143082	Pouzdro potrubní minerální AluR 34/30 mm	m	12,840			
34	722181212RW6	Izolace nápleková pěnová tl. stěny 9 mm vnitřní průměr 50 mm	m	11,000			
35	722181212RU1	Izolace nápleková pěnová tl. stěny 9 mm vnitřní průměr 32 mm	m	32,000			
36	722181212RT8	Izolace nápleková pěnová tl. stěny 9 mm vnitřní průměr 25 mm	m	67,000			
37	722181212RT7	Izolace nápleková pěnová tl. stěny 9 mm vnitřní průměr 22 mm	m	4,000			
38	722223182R00	Kohout vod.kul.výtokový, DN 20	kus	2,000			
39	722237326R00	Kohout kulový, 2xvnitřní záv. DN 40	kus	2,000			
40	722237324R00	Kohout kulový, 2xvnitřní záv. DN 25	kus	2,000			
41	722237323R00	Kohout kulový, 2xvnitřní záv. DN 20	kus	1,000			
42	722237322R00	Kohout kulový, 2xvnitřní záv. DN 15	kus	1,000			
43	722237624R00	Ventil vod.zpět., 2xvnitř. závit DN 32	kus	1,000			
44	722239103R00	Montáž vodovodních armatur 2závity, G 1	kus	1,000			
45	42260651	Potrubní oddělovač BA 295 1" BA295-1B	kus	1,000			
46	724231171R00	Teploměr s pevným stonkem a jímkou DTR 60 mm	soubor	1,000			
47	724231125R00	Prísluř.vodáren, manometr D 100	soubor	1,000			
48	722231161R00	Ventil vod.pojistný pružinový P10-237-616, G 1/2	kus	2,000			
49	722254211RT2	Hydrantový systém, box s plnými dveřmi + HP průměr 25/30, stálotvará hadice	kus	2,000			
50	722212440R00	Štítky orientační na zeď	soubor	10,000			

Odstavné kolejíště OT Hostivař

P.Č.	Kód položky	Popis	MJ	Množství celkem	Cena jednotková	Cena celkem	Výpočet, komentář, odkaz na část dokumentace
1	3	4	5	6	7	8	9
51	722290234R00	Propiach a dezinfekce vodovod.potrubí DN 80	m	135,000			
52	722280109R00	Tlaková zkouška vodovodního potrubí DN 65	m	135,000			
53	998722102R00	Přesun hmot pro vnitřní vodovod, výšky do 12 m	t	1,236			
<b>725</b>		<b>Zařizovací předměty</b>					
54	725980122R00	Dvířka z plastu, 200 x 300 mm	kus	1,000			
55	725100001RA0	Umyvadlo, baterie, zápachová uzávěrka	kus	4,000			
56	725100005RA0	Sprchová kabina, baterie, zápachová uzávěrka	kus	1,000			
57	725100002RA0	Dřez, baterie, zápachová uzávěrka	kus	1,000			
58	725014161R00	Klozet závěsný Plus včetně sedátka, hl.530 mm	soubor	2,000			
59	726211323R00	Modul-WC , nastavitelný, h 112 cm	soubor	2,000			
60	725122221R00	Pisoár s automatickým splachovačem,	soubor	1,000			
61	725019101R00	Výlevka stojící s plastovou mřížkou	soubor	1,000			
62	725119106R00	Montáž splach.nádrží nízkopoložených s ventilem	kus	1,000			
63	642625171	Nádrž , standard, boční napouštění bílá	kus	1,000			
64	725825114RT1	Baterie dřezová nástěnná ruční standardní	kus	1,000			
65	725860165RT1	Zápachová uzávěrka HL610, D 110 mm PP sifon D 110 mm	kus	3,000			
66	725539102R00	Montáž elektr.ohřivačů, ostatní typy do 80 l	soubor	2,000			
67	55143370	Baterie automatická pro průtok. ohřivač	kus	1,000			
68	48434700	Průtokový ohřivač elektrický	kus	1,000			
69	998725102R00	Přesun hmot pro zařizovací předměty, výšky do 12 m	t	0,312			

Celkem

335 191,08

## SOUPIS PRACÍ

Stavba: Odstavné kolejiště OT Hostivař - 2. etapa

Část: E.2 Objekty pozemních staveb

Objekt: SO 201 Hala údržby pro odstavné kolejiště

Podob.: SO 201.3 Vzduchotechnika

Objednatel: DPP a.s.

Zhotovitel:

Datum: 04.07.2018

P.Č.	Kód položky	Popis	MJ	Množství celkem	Cena jednotková	Cena celkem	Výpočet, komentář, odkaz na část dokumentace
1	3	4	5	6	7	8	9
1		<b>Vzduchotechnika</b>					
1	01.01	Vzduchotechnická jednotka do vnitřního prostředí s deskovým výměníkem tepla, filtry a ventilátory s EC motory, včetně přípojovacích pružných manžet a dalšího příslušenství Parametry viz tabulka zařízení	ks	1,000			
2	01.07.01	VZT ventil plechový univerzální; pr. 125	ks	23,000			
3	01.07.02	Přívodní dýza s dalekým dosahem hliníková; pr. 315	ks	24,000			
4	01.07.03	Odvodní výústka do čtyřhranného potrubí jednořadá včetně regulace a upínacího rámečku; velikost 500x1000	ks	3,000			
5	01.07.04	Stěnová výústka jednořadá včetně regulace a upínacího rámečku; velikost 300x300	ks	2,000			
6	01.08.01	Protidešťová žaluzie pozinkovaná se sítím a upínacím rámečkem; velikost 1000x800	ks	1,000			
7	01.08.02	Výfukový kus na čtyřhranné potrubí 45° s ochranným pletivem, provedení z nerezového plechu A-304; velikost 1120x400	ks	1,000			
8	01.09.01	Vodní ohřivač do čtyřhranného potrubí; velikost 400x200 Parametry viz tabulka zařízení	ks	2,000			
9	01.09.02	Vodní ohřivač do čtyřhranného potrubí; velikost 400x200 Parametry viz tabulka zařízení	ks	1,000			
10	01.16	Potrubí kruhové spirálně vinuté; včetně závěsů, montážního materiálu a požámích ucpávek pro dotěsnění prostupů, 30% tvarovek (odhadů); pr. 125	bm	18,000			
11	01.17	Čtyřhranné potrubí z ocel. pozink. plechu spojovaného přírubami do vnitřního prostředí, včetně závěsů, spojovacího materiálu (odhad)	m2	560,000			
12	01.20	Tepelná izolace s oplechováním; dle TZ	m2	25,000			

Odstavné kolejíště OT Hostivař

P.Č.	Kód položky	Popis	MJ	Množství celkem	Cena jednotková	Cena celkem	Výpočet, komentář, odkaz na část dokumentace
1	3	4	5	6	7	8	9
13	02.01	Radiální ventilátor s EC motorem do kruhového potrubí, včetně dalšího příslušenství; pr. 160 Technické parametry viz tabulka zařízení	ks	1,000			
14	02.06	Přetlaková klapka do kruhového potrubí; pr. 160	ks	1,000			
15	02.07.01	VZT ventil plechový univerzální; pr. 125	ks	4,000			
16	02.07.02	Dveřní výústka jednořadá včetně regulace a upínacího rámečku; velikost 400x100	ks	2,000			
17	02.08	Výfukový kus na kruhové potrubí 45° s ochranným pletivem, provedení z nerezového plechu A-304; pr. 160	ks	1,000			
18	02.10	Tlumič hluku do kruhového potrubí; pr. 160, délka tlumiče 600 mm	ks	1,000			
19	02.15	Potrubí kruhové ohebné s útlumem hluku; pr. 125 (odhad)	bm	8,000			
20	02.16	Potrubí kruhové spirálně vinuté; včetně závěsů, montážního materiálu a požárních ucpávek pro dotěsnění prostupů, 30% tvarovek (odhadů); pr. 125	bm	15,000			
21	VZ-001	pr. 160	bm	12,000			
22	02.20	Tepelná izolace s oplechováním; dle TZ	m2	6,000			
23	03.01	Radiální ventilátor s EC motorem do kruhového potrubí, včetně dalšího příslušenství; pr. 160 Technické parametry viz tabulka zařízení	ks	1,000			
24	03.05	Přetlaková klapka do kruhového potrubí; pr. 160	ks	1,000			
25	03.07.01	VZT ventil plechový univerzální; pr. 160	ks	1,000			
26	03.07.02	Dveřní výústka jednořadá včetně regulace a upínacího rámečku; velikost 400x100	ks	1,000			
27	03.08	Výfukový kus na kruhové potrubí 45° s ochranným pletivem, provedení z nerezového plechu A-304; pr. 160	ks	1,000			
28	03.10	Tlumič hluku do kruhového potrubí; pr. 160, délka tlumiče 600 mm	ks	1,000			
29	03.15	Potrubí kruhové ohebné s útlumem hluku (odhad); pr. 160	bm	2,000			
30	03.16	Potrubí kruhové spirálně vinuté; včetně závěsů, montážního materiálu a požárních ucpávek pro dotěsnění prostupů, 30% tvarovek (odhadů); pr. 160	bm	10,000			
31	03.20	Tepelná izolace s oplechováním; dle TZ	m2	6,000			
32	04.01	Radiální ventilátor s EC motorem do kruhového potrubí, včetně dalšího příslušenství; pr. 125 Technické parametry viz tabulka zařízení	ks	1,000			
33	04.06	Přetlaková klapka do kruhového potrubí; pr. 125	ks	1,000			



Odstavné kolejiště OT Hostivař

P.Č.	Kód položky	Popis	MJ	Množství celkem	Cena jednotková	Cena celkem	Výpočet, komentář, odkaz na část dokumentace
1	3	4	5	6	7	8	9
34	04.07	VZT ventil plechový univerzální; pr. 125	ks	2,000			
35	04.08	Výfukový kus na kruhové potrubí 45° s ochranným pleťivem, provedení z nerezového plechu A-304; pr. 125	ks	1,000			
36	04.10	Tlumič hluku do kruhového potrubí; pr. 125, délka tlumiče 600 mm	ks	1,000			
37	04.15	Potrubí kruhové ohebné s útlumem hluku (odhad); pr. 125	bm	4,000			
38	04.16	Potrubí kruhové spirálně vinuté; včetně závěsů, montážního materiálu a požárních ucpávek pro dotěsnění prostupů, 30% tvarovek (odhadů); pr. 125	bm	15,000			
39	04.20	Tepečná izolace s oplechováním; dle TZ	m2	5,000			
40	05.01	Ventilátor s EC motorem čtyřhranného průřezu, včetně připojovacích pružných manžet a dalšího příslušenství Technické parametry viz tabulka zařízení	ks	1,000			
41	05.06	Regulační klapka s přípravou na servo viz Tabulka servoklapek Poznámka: Servo je dodávkou MaR; velikost 630x560	ks	2,000			
42	05.08	Protidešťová žaluzie pozinkovaná se sítím a upínacím rámečkem; velikost 800x500	ks	2,000			
43	05.10	Kulisový tlumič hluku, tl. kulisy: 100 mm Počet kulis: 3 ks Vážený průměr akustického hluku za tlumičem: 48 dB; 600x560x1000 (ŠxVxL)	ks	2,000			
44	05.12	Upínací rámeček na filtrační tkaninu; velikost 630x560	ks	1,000			
45	VZ-002	Čtyřhranné potrubí z ocel. pozink. plechu spojovaného přírubami do vnitřního prostředí, včetně závěsů, spojovacího materiálu (odhad)	m2	20,000			
46	06.01	Chladicí jednotka s přímým odparem chladiva ve vnitřní jednotce a odděleným kondenzátorem ve vnější jednotce. Vnitřní jednotka v podstropním provedení. Vč. úchytné konzole, montážního materiálu, nástěnného dálkového ovladače, čerpadla kondenzátu ve vnitřní jednotce. Parametry viz tabulka zařízení	ks	1,000			

Odstavné kolejiště OT Hostivař

P.Č.	Kód položky	Popis	MJ	Množství celkem	Cena jednotková	Cena celkem	Výpočet, komentář, odkaz na část dokumentace
1	3	4	5	6	7	8	9
47	06.02	Chladicí jednotka s přímým odparem chladiva ve vnitřní jednotce a odděleným kondenzátorem ve vnější jednotce. Vnitřní jednotka v podstropním provedení. Vč. úchytné konzole, montážního materiálu, nástěnného dálkového ovladače, čerpadla kondenzátu ve vnitřní jednotce. Parametry viz tabulka zařízení; vnější	ks	1,000			
48	06.07.01	Odvodní stěnová vyústka jednořadá včetně regulace a upínacího rámečku; velikost 400x100	ks	1,000			
49	06.07.02	Dveřní vyústka jednořadá včetně regulace a upínacího rámečku; velikost 400x100	ks	1,000			
50	06.14	Předizolované měděné potrubí pro rozvod chladiva (odhad); pr. 6,35/12,7 mm (kapalina/plyn)	bm	20,000			
51	07.01	Radiální ventilátor s EC motorem do kruhového potrubí, včetně dalšího příslušenství; pr. 315 Technické parametry viz tabulka zařízení	ks	1,000			
52	07.05	Přetlaková klapka do kruhového potrubí; pr. 315	ks	1,000			
53	07.07	Akumulační zákryt nástěnný Průtok odsávaného vzduchu: 800 - 900 m3/h Tlaková ztráta tukových filtrů: 50 Pa; velikost 1000x450x600 (délka x výška x šířka)	ks	1,000			
54	07.08	Výfukový kus na čtyřhranné potrubí 45° s ochranným pletivem, provedení z nerezového plechu A-304; 315x250	ks	1,000			
55	07.10	Tlumič hluku do kruhového potrubí; pr. 315, délka tlumiče 900 mm	ks	1,000			
56	07.16	Potrubí kruhové spirálně vinuté; včetně závěsů, montážního materiálu a požárních ucpávek pro dotěsnění prostupů, 30% tvarovek (odhadů); pr. 315	bm	5,000			
57	07.17	Čtyřhranné potrubí z ocel. pozink. plechu spojovaného přírubami do vnitřního prostředí, včetně závěsů, spojovacího materiálu (odhad)	m2	20,000			
58	07.20	Tepelná izolace s oplechováním; dle TZ	m2	5,000			
59	N.1	Montáž	kpl	1,000			
60	N.2	Doprava materiálu	kpl	1,000			
61	N.3	Zařízení staveniště	kpl	1,000			
62	N.4	Provedení kompletních zkoušek, značení potrubí apod.	kpl	1,000			
63	N.5	Jemné zaregulování systému	kpl	1,000			
64	N.6	Zaškolení obsluhy	kpl	1,000			
65	N.7	Výpracování provozních řádů	kpl	1,000			

Odstavné kolejště OT Hostivař

P.Č.	Kód položky	Popis	MJ	Množství celkem	Cena jednotková	Cena celkem	Výpočet, komentář, odkaz na část dokumentace
1	3	4	5	6	7	8	9
66 N.8		Individuální zkoušky	kpl	1,000			
67 N.9		Uvedení do provozu	kpl	1,000			
68 N.10		Zpracování výrobně dodavatelské dokumentace	kpl	1,000			
69 N.11		Vypracování projektu skutečného provedení	kpl	1,000			

Celkem

1 477 367.15

## SOUPIS PRACÍ

Stavba: Odstavné kolejiště OT Hostivař - 2. etapa

Část: E.2 Objekty pozemních staveb


Objekt: SO 201 Hala údržby pro odstavné kolejiště

Podob.: SO 201.4 Vytápění

Objednatel: DPP a.s.

Zhotovitel:

Datum: 04.07.2018

P.Č.	Kód položky	Popis	MJ	Množství celkem	Cena jednotková	Cena celkem	Výpočet, komentář, odkaz na část dokumentace
1	3	4	5	6	7	8	9
1		<b>Zdroj tepla</b>					
1.1.1			kpl	2,000			
2.1.2		Přip. sada pro boční připojení tepelného čerpadla	ks	2,000			
3.1.3		Elektrické spojovací vedení 30m	ks	2,000			
4.1.4		Komunikační modul LON (pro MW1, MW2)	ks	1,000			
5.1.5		Komunikační modul LON, Spoj. kabel LON pro výměnu dat, Zakončovací odpor LON	klpl	1,000			
6.1.6		Nástěnný teplovodní elektrokotel o jmenovitém výkonu 30kW. Včetně energeticky úsporného oběhového čerpadla ( automatický provoz, ovzdušnění čerpadla, program proti zablokování a řízení na konstantní tlak ) a 7 litrové expanzní nádoby.	ks	1,000			
7.1.7		Vertikální akumulární zásobník topné vody, z oceli se smaltováním vhodný pro použití s tepelným čerpadlem, objem 950l.	ks	1,000			
8.1.8		Vertikální zásobníkový ohřivač vody z oceli se smaltováním, pro ohřev teplé vody přes deskový výměník, včetně elektrické topné patrony 2-6kW	kpl	1,000			
9.1.9		Membránová tlaková expanzní nádoba pro topné soustavy a soustavy chladicí vody. Výška (mm): 912; Průměr (mm): 480; Hmotnost (kg): 13,1; Objem (l): 140; DN připojení: R 1; Barva: šedá, PN6	ks	1,000			

Odstavné kolejiště OT Hostivař

P.Č.	Kód položky	Popis	MJ	Množství celkem	Cena jednotková	Cena celkem	Výpočet, komentář, odkaz na část dokumentace
1	3	4	5	6	7	8	9
10	1.10	Uzavírací kulový kohout se zajištěním v otevřené poloze s integrovaným vypouštěním. Hmotnost (kg): 0,5; DN připojení: Rp 1;	ks	1,000			
11	1.11	Podtlakové odplynovací zařízení s integrovaným doplňováním pro soustavy s membránovou tlakovou expanzní nádobou nebo expanzním automatem. Maximální provozní teplota do 70 °C. Délka (mm): 290; Šířka (mm): 545; Výška (mm): 660; Hmotnost (kg): 13; včetně uvedení do provozu	ks	1,000			
12	1.12	Oddělovací člen s kontaktním vodoměrem pro přímé doplňování z rozvodu pitné vody do topných soustav a chladicí vody. Šířka (mm): 293; Výška (mm): 230; Hmotnost (kg): 1,7; DN připojení: R 1/2, R 1/2;	ks	1,000			
13	1.13	Pouzdro pro změkčovací nebo demineralizační patronu. Šířka (mm): 260; Výška (mm): 600; Hmotnost (kg): 1,5; DN připojení: Rp 1/2 / Rp 1/2;	ks	1,000			
14	1.14	Katexová patrona pro změkčovací zařízení Fillsoft. Nelze použít s kotli s Al výměníky. Kapacita cca 6000 l/°dH, např. cca 600 l při 10°dH. Šířka (mm): 76; Výška (mm): 514; Hmotnost (kg): 1,5; Barva: zelená sada pro měření tvrdosti vody	ks	1,000			
15	1.15	Deskový výměník pro TV, výkon 52 kW, primár 55/45°C, sekundár 7/50°C, tl. ztr. do 10kPa, Výměník tepla z nerezových desek pájených mědi. Šířka (mm): 124; Výška (mm): 332; Hmotnost (kg): 9,7; DN připojení: 4 x G 1; Včetně tepelné izolace	kpl	1,000			
16	1.16	Pojistný ventil pro doplňování vody; 1/2"x3/4", otevírací přetlak 250 kPa; vč. nastavení a montáže	ks	1,000			
17	1.17	Kombinovaný rozdělovač/sběrač pro vytápění modul 120, kompletní se všemi hrdly a nátrubky, dl. 2,6m, vč. montáže, izolace a uchycení. Hrdla vstup primár 2xDN65 (z vrchu), výstupy sekundár 2xDN65, 2x DN25, 2xDN32, 2xDN25, rozteče hrdel:200-300mm (dle schématu), vč. montáže	ks	1,000			
18	1.18	Teploměr 0 - 120°C, vč. návarku, jímky a montáže	ks	8,000			
19	1.19	Tlakoměr 0 - 600 kPa, vč. návarku, smyčky, kohoutu a montáže	ks	16,000			

## Odstavné kolejiště OT Hostivař

P.Č.	Kód položky	Popis	MJ	Množství celkem	Cena jednotková	Cena celkem	Výpočet, komentář, odkaz na část dokumentace
1	3	4	5	6	7	8	9
<b>2</b>		<b>Oběhová čerpadla</b>					
20	2.1	Oběhové čerpadlo, mokroběžné, proměnné otáčky - pro okruh teplé vody (UT.O.Č.1) M=4,5 m3/h, 50 kPa, DN 32 včetně přípojovacího materiálu, montáže, oživení, nastavení a uvedení do provozu	ks	1,000			
21	2.2	Oběhové čerpadlo, mokroběžné, proměnné otáčky - pro okruh tepelného čerpadla (UT.O.Č.2) M=10,5 m3/h, 50 kPa, DN 32 včetně přípojovacího materiálu, montáže, oživení, nastavení a uvedení do provozu	ks	1,000			
22	2.3	Oběhové čerpadlo, mokroběžné, proměnné otáčky - pro okruh tepelné vody (UT.O.Č.3) M=4,5 m3/h, 50 kPa, DN 32 včetně přípojovacího materiálu, montáže, oživení, nastavení a uvedení do provozu	ks	1,000			
23	2.4	Oběhové čerpadlo, mokroběžné, proměnné otáčky - pro okruh tepelného čerpadla (UT.O.Č.2) M=10,5 m3/h, 50 kPa, DN 32 včetně přípojovacího materiálu, montáže, oživení, nastavení a uvedení do provozu	ks	1,000			
24	2.5	Oběhové čerpadlo, mokroběžné, proměnné otáčky - pro okruh vřepění haly (UT.O.Č.5) M=6,5 m3/h, 60 kPa, DN 32 včetně přípojovacího materiálu, montáže, oživení, nastavení a uvedení do provozu	ks	1,000			
25	2.6	Oběhové čerpadlo, mokroběžné, proměnné otáčky - pro okruh tělesa (UT.O.Č.6) M=0,7 m3/h, 40 kPa, DN 15 včetně přípojovacího materiálu, montáže, oživení, nastavení a uvedení do provozu	ks	1,000			
26	2.7	Oběhové čerpadlo, mokroběžné, proměnné otáčky - pro okruh VZT (UT.O.Č.7) M=1,0 m3/h, 50 kPa, DN 25 včetně přípojovacího materiálu, montáže, oživení, nastavení a uvedení do provozu	ks	1,000			
27	2.8	Oběhové čerpadlo, mokroběžné, proměnné otáčky - pro ohřev TV (UT.O.Č.8) M=1,05 m3/h, 10 kPa, DN 15 včetně přípojovacího materiálu, montáže, oživení, nastavení a uvedení do provozu	ks	1,000			
<b>3</b>		<b>Sahary</b>					
28	3.1	Cirkulační, podstropní teplovodní vytápěcí jednotka Sahara. Topný výkon 10.7kW při teplotě topné vody 55/45°C, Ti=15°C, akustickém výkonu 71dB(A). Včetně montážního materiálu, stropních závěsů, ovládací skříňky a montáže.	ks	7,000			

## Odstavné kolejiště OT Hostivař

P.Č.	Kód položky	Popis	MJ	Množství celkem	Cena jednotková	Cena celkem	Výpočet, komentář, odkaz na část dokumentace
1	3	4	5	6	7	8	9
<b>4</b>		<b>Tělesa</b>					
29	4.01	Ocelové deskové otopné těleso v provedení ventil kompaktní. 2 desky a jeden vlnovec, výška 60cm, délka 40cm, připojení pravé spodní, včetně příslušenství, připojovacího materiálu a montáže. Redukovaný výkon 383W při 55/45°C Ti = 10°C	ks	1,000			
30	4.02	Ocelové deskové otopné těleso v provedení ventil kompaktní. 2 desky a jeden vlnovec, výška 60cm, délka 160cm, připojení pravé spodní, včetně příslušenství, připojovacího materiálu a montáže. Redukovaný výkon 1282W při 55/45°C Ti = 15°C	ks	1,000			
31	4.03	Ocelové deskové otopné těleso v provedení ventil kompaktní. 2 desky a jeden vlnovec, výška 60cm, délka 160cm, připojení levé spodní, včetně příslušenství, připojovacího materiálu a montáže. Redukovaný výkon 1282W při 55/45°C Ti = 15°C	ks	2,000			
32	4.04	Ocelové deskové otopné těleso v provedení ventil kompaktní. 2 desky a 2 vlnovce, výška 60cm, délka 200cm, připojení levé spodní, včetně příslušenství, připojovacího materiálu a montáže. Redukovaný výkon 1698W při 55/45°C Ti = 20°C	ks	2,000			
33	4.05	Ocelové deskové otopné těleso v provedení ventil kompaktní. 2 desky a 2 vlnovce, výška 90cm, délka 070cm, připojení pravé spodní, včetně příslušenství, připojovacího materiálu a montáže. Redukovaný výkon 726W při 55/45°C Ti = 22°C	ks	1,000			
34	4.06	Ocelové deskové otopné těleso v provedení ventil kompaktní. 2 desky a 2 vlnovce, výška 90cm, délka 120cm, připojení levé spodní, včetně příslušenství, připojovacího materiálu a montáže. Redukovaný výkon 1245W při 55/45°C Ti = 22°C	ks	1,000			
35	4.07	Ocelové deskové otopné těleso v provedení ventil kompaktní. 3 desky a 3 vlnovce, výška 90cm, délka 50cm, připojení levé spodní, včetně příslušenství, připojovacího materiálu a montáže. Redukovaný výkon 635W při 55/45°C Ti = 25°C	ks	1,000			
36	4.08	Regulační H šroubení pro připojení topných těles s uzavírací a vypouštěcí funkcí přímé, DN 15, včetně montáže	ks	9,000			
37	4.09	Termostatická hlavice pro otopná tělesa	ks	9,000			

## Odstavné kolejiště OT Hostivař

P.Č.	Kód položky	Popis	MJ	Množství celkem	Cena jednotková	Cena celkem	Výpočet, komentář, odkaz na část dokumentace
1	3	4	5	6	7	8	9
<b>5</b>		<b>Regulační vyvažovací ventily</b>					
38	5.1	Ruční závitový vyvažovací ventil DN 20, m=931 kg/hod s vnitřním závitem, s měřicími koncovkami, vč. montáže	ks	1,000			
39	5.2	Ruční závitový vyvažovací ventil DN 20, m=716 kg/hod s vnitřním závitem, s měřicími koncovkami, vč. montáže	ks	1,000			
40	5.3	Ruční závitový vyvažovací ventil DN 50, m=6515 kg/hod s vnitřním závitem, s měřicími koncovkami, vč. montáže	ks	1,000			
41	5.4	Ruční přírubový vyvažovací ventil DN 50, m=10400 kg/hod, s měřicími koncovkami, vč. montáže	ks	2,000			
42	5.5	Třífcestný regulační ventil se závitovým připojením, DN 15, Kv=1,0, vč. montáže	ks	1,000			
43	5.6	2-cestný tlakově nezávislý automatický vyvažovací ventil kombinovaný s regulačním ventilem pro průtok m= 138 kg/hod s měřicími koncovkami,vč. montáže	ks	1,000			
44	5.7	2-cestný tlakově nezávislý automatický vyvažovací ventil kombinovaný s regulačním ventilem pro průtok m= 396 kg/hod s měřicími koncovkami,vč. montáže	ks	2,000			
45	5.8	2-cestný tlakově nezávislý automatický vyvažovací ventil kombinovaný s regulačním ventilem pro průtok m= 918 kg/hod s měřicími koncovkami,vč. montáže	ks	7,000			
<b>6</b>		<b>Servopohony</b>					
46	6.1	Elektromotorický pohon pro 2-cestný tlakově nezávislý automatický vyvažovací ventil kombinovaný s regulačním ventilem 24 V, (0-10 V), 50 Hz, vč.montáže	ks	10,000			
47	6.2	Elektromotorický pohon pro trojcestný ventil 24 V, (0-10 V), 50 Hz, vč.montáže	ks	1,000			
<b>7</b>		<b>Kulové kohouty a uzavírací klapky</b>					
48	7.1	Závitový kulový kohout PN 6, DN 20, včetně montáže	ks	6,000			
49	7.2	Závitový kulový kohout PN 6, DN 25, včetně montáže	ks	10,000			
50	7.3	Závitový kulový kohout PN 6, DN 32, včetně montáže	ks	21,000			
51	7.4	Závitový kulový kohout PN 6, DN 40, včetně montáže	ks	2,000			
52	7.5	Závitový kulový kohout PN 6, DN 50, včetně montáže	ks	6,000			



## Odstavné kolejiště OT Hostivař

P.Č.	Kód položky	Popis	MJ	Množství celkem	Cena jednotková	Cena celkem	Výpočet, komentář, odkaz na část dokumentace
1	3	4	5	6	7	8	9
53	7.6	Klapka uzavírací mezipřírubová , vč. přírubového spoje, protipřírub a těsnění, DN 65, PN 6, včetně montáže	ks	18,000			
<b>8</b>		<b>Filtry</b>					
54	8.1	Filtr závitový DN 25, PN 6, vč. montáže	ks	1,000			
55	8.2	Filtr závitový DN 32, PN 6, vč. montáže	ks	2,000			
56	8.3	Filtr závitový DN 40, PN 6, vč. montáže	ks	1,000			
57	8.4	Filtr přírubový s nerezovým sítím DN 65, PN 6, vč. protipřírub, těsnění, příslušenství a montáže	ks	3,000			
<b>9</b>		<b>Gumové kompenzátory</b>					
58	9.1	Závitový gumový kompenzátor, DN 15, PN 16, vč. montáže	ks	2,000			
59	9.2	Závitový gumový kompenzátor, DN 25, PN 16, vč. montáže	ks	1,000			
60	9.3	Závitový gumový kompenzátor, DN 32, PN 16, vč. montáže	ks	5,000			
<b>10</b>		<b>Zpětné klapky a ventily</b>					
61	10.1	Zpětný ventil Giacomini R60, DN 25, PN 16, vč. montáže	ks	1,000			
62	10.2	Zpětný ventil Giacomini R60, DN 32, PN 16, vč. montáže	ks	2,000			
63	10.3	Zpětný ventil Giacomini R60, DN 50, PN 16, vč. montáže	ks	2,000			
64	10.4	Zpětná klapka mezipřírubová DN 65, PN 16, vč. protipřírub, těsnění, příslušenství a montáže	ks	3,000			
<b>11</b>		<b>Vypouštění a odvzdušnění</b>					
65	11.1	Kulový vypouštěcí kohout, PN 6, DN 20 s hadicovou vývodkou a zátkou, vč. montáže	ks	12,000			
66	11.2	Kulový vypouštěcí kohout, PN 6, DN 10 s hadicovou vývodkou a zátkou, vč. montáže	ks	20,000			
67	11.3	Odvzdušňovací nádoba PN 6, DN 25, vč. montáže	ks	25,000			
68	11.4	Odvzdušňovací ventil, PN 6, DN 15, vč. montáže	ks	25,000			
<b>12</b>		<b>Potrubí</b>					
69	12.1	Potrubí z trubek závitových ocelových bezešvých, nízkotlakých DN 15	bm	115,000			
70	12.2	Potrubí z trubek závitových ocelových bezešvých, nízkotlakých DN 20	bm	190,000			

## Odstavné kolejiště OT Hostivař

P.Č.	Kód položky	Popis	MJ	Množství celkem	Cena jednotková	Cena celkem	Výpočet, komentář, odkaz na část dokumentace
1	3	4	5	6	7	8	9
71	12.3	Potrubí z trubek závitových ocelových bezešvých, nízkotlakých DN 25	bm	160,000			
72	12.4	Potrubí z trubek závitových ocelových bezešvých, nízkotlakých DN 32	bm	200,000			
73	12.5	Potrubí z trubek závitových ocelových bezešvých, nízkotlakých DN 40	bm	50,000			
74	12.6	Potrubí z trubek závitových ocelových bezešvých, nízkotlakých DN 50	bm	35,000			
75	12.7	Potrubí z trubek hladkých ocelových bezešvých, nízkotlakých DN 65	bm	300,000			
76	12.8	Pancéřové tlakové hadice Meibes Meiflex pro připojení fancoilů, hadice s opletením z ušlechtilé oceli, odolná proti vodě a prostředkům proti zamrzání, pro provozní teplotu -20°C až 100°C, zkušební tlak 30 bar, provozní tlak 10 bar, sada šroubení včetně těsnění, délka 500 mm, velikost 3/4"	ks	6,000			
77	12.9	Pancéřové tlakové hadice Meibes Meiflex pro připojení fancoilů, hadice s opletením z ušlechtilé oceli, odolná proti vodě a prostředkům proti zamrzání, pro provozní teplotu -20°C až 100°C, zkušební tlak 30 bar, provozní tlak 10 bar, sada šroubení včetně těsnění, délka 500 mm, velikost 1"	ks	14,000			
<b>13</b>		<b>Požární ucpávky</b>					
78	13.1	Protipožární tmel	kpl	1,000			
<b>14</b>		<b>Nátěry</b>					
79	14.1	armatury, doplňkové konstrukce, uložení	kpl	1,000			
80	14.2	základní nátěr potrubí do DN 50 mm včetně	bm	750,000			

Odstavné kolejiště OT Hostivař

P.Č.	Kód položky	Popis	MJ	Množství celkem	Cena jednotková	Cena celkem	Výpočet, komentář, odkaz na část dokumentace
1	3	4	5	6	7	8	9
81	14.3	základní nátěr potrubí do DN 100 mm včetně	bm	300,000			
<b>18</b>		<b>Izolace</b>					
82	18.1	Izolace ko = 0,038 W/(mK) pro ocelové potrubí DN15; tl.30 mm	bm	115,000			
83	18.2	Izolace ko = 0,038 W/(mK) pro ocelové potrubí DN20; tl.30 mm	bm	190,000			
84	18.3	Izolace ko = 0,038 W/(mK) pro ocelové potrubí DN25; tl.30 mm	bm	160,000			
85	18.4	Izolace ko = 0,038 W/(mK) pro ocelové potrubí DN32; tl.30 mm	bm	200,000			
86	18.5	Izolace ko = 0,038 W/(mK) pro ocelové potrubí DN40; tl.30 mm	bm	50,000			

Odstavné kolejiště OT Hostivař

P.Č.	Kód položky	Popis	MJ	Množství celkem	Cena jednotková	Cena celkem	Výpočet, komentář, odkaz na část dokumentace
1	3	4	5	6	7	8	9
87	18.6	Izolace ko = 0,038 W/(mK) pro ocelové potrubí DN50; tl.30 mm	bm	35,000			
88	18.7	Izolace ko = 0,038 W/(mK) pro ocelové potrubí DN65; tl.40 mm	bm	300,000			
<b>19 Společné položky</b>							
89	19.1	Zpracování výrobně dodavatelské dokumentace	kpl	1,000			
90	19.2	Vypracování projektu skutečného provedení	kpl	1,000			
91	19.3	Doprava materiálu	kpl	1,000			
92	19.4	Zařízení staveniště	kpl	1,000			
93	19.5	Pomocné ocelové konstrukce	kpl	1,000			
94	19.6	Zavěšení potrubí, kotvicí systém např. Hilti, množství dle DN	kpl	1,000			
95	19.7	Provedení komplexních zkoušek (včetně tlakové a topné zkoušky)	kpl	1,000			
96	19.8	Jemné zaregulování systému	kpl	1,000			
97	19.9	Vyvážení dle vyhl. 193/2007 sb.včetně protokolu	kpl	1,000			
98	19.10	Dvojnásobný proplach systému a náplň upravenou vodou	kpl	1,000			
99	19.11	Štítky a popisy potrubí a zařízení	kpl	1,000			
100	19.12	Zaškolení obsluhy	kpl	1,000			

Celkem

4 275 408.79

## SOUPIS PRACÍ

Stavba: Odstavné kolejiště OT Hostivař - 2. etapa

Část: E.2 Objekty pozemních staveb

Objednatel: DPP a.s.

Objekt: SO 201 Hala údržby pro odstavné kolejiště

Zhotovitel:

Podob.: SO 201.5 Silnoproudá elektrotechnika vč. ochrany před bleskem

Datum: 04.07.2018

P.Č.	Kód položky	Popis	MJ	Množství celkem	Cena jednotková	Cena celkem	Výpočet, komentář, odkaz na část dokumentace
1	3	4	5	6	7	8	9

1	3	4	5	6	7	8	9
		<b>Silové rozvody</b>					
1	742101-1	Skříňový rozvaděč RM01.1	kus	1,000			
2	742101-2	Skříňový rozvaděč RM01.2	kus	1,000			
3	742101-3	Skříňový rozvaděč RM01.3	kus	1,000			
4	742108-1	Zásuvková skříň typ 1x400, 2x300V, lávky	kus	14,000			
5	742108-2	Zásuvková skříň typ 1x400, 1x300V, hala, kanál	kus	32,000			
6	745009	Kabelový žlab ocelový -M 100/100	m	140,000			
7	745010	Kabelový žlab ocelový -M 200/100	m	320,000			
8	745601	Zemnicí pásek FeZn 30x4	m	1 450,000			
9	201-001	Odpojovací uzemňovací přípojnice HOP	ks	8,000			
10	745603	Cu vodič žlutozelený "R" 4 mm <sup>2</sup>	m	100,000			
11	745604	Cu vodič žlutozelený "R" 6 mm <sup>2</sup>	m	200,000			
12	743202	Kabel Cu izolace plastová 4Jx70 mm <sup>2</sup>	m	230,000			
13	743167	Kabel Cu izolace plastová 5Jx6 mm <sup>2</sup>	m	300,000			
14	743168	Kabel Cu izolace plastová 5Jx10 mm <sup>2</sup>	m	690,000			
15	743169	Kabel Cu izolace plastová 5Jx16 mm <sup>2</sup>	m	620,000			
16	743166	Kabel Cu izolace plastová 5Jx4 mm <sup>2</sup>	m	1 120,000			
17	743165	Kabel Cu izolace plastová 5Jx2,5 mm <sup>2</sup>	m	240,000			
18	743153	Kabel Cu izolace plastová 3Jx2,5 mm <sup>2</sup>	m	1 200,000			
19	201-002	Pohyblivý vodič CGTG 3Jx2,5 mm <sup>2</sup>	m	320,000			
20	201-003	Rozvodná krabice včetně svorek (7ks),	kus	72,000			
21	201-004	Zásuvka jednofázová 230V, 50Hz, 16A nástěnná IP 54 s přepětovou ochranou	kus	4,000			
22	747703	Zásuvka jednofázová 230V, 50Hz, 16A nástěnná IP 54	kus	57,000			
23	747704	Zásuvka pětipólová 400V, 50Hz, 16A, nástěnná IP 54	kus	5,000			
24	747707	Tlačítko ve skříni červený hřib s aretací polohy vypnuto	kus	1,000			
25	749901	Požární ucpávky - instalace	m <sup>2</sup>	1,000			
26	749902	Stavební přípomoc	hod	100,000			
27	201-005	DRÁT FeZn Ø 10 mm S PVC IZOLACÍ	m	80,000			
28	201-006	Svorka SR2b	ks	100,000			
29	201-007	Svorka SR3b	ks	100,000			

Odstavné kolejiště OT Hostivař

P.Č.	Kód položky	Popis	MJ	Množství celkem	Cena jednotková	Cena celkem	Výpočet, komentář, odkaz na část dokumentace
1	3	4	5	6	7	8	9
30	201-008	Zkušební svorka Sza	ks	16,000			
31	201-009	Ekvipotenciální přípojnice	ks	16,000			
32	201-010	VEDENÍ AlMgSi ø 8 mm, uložené na vhodných podpěrách	m	460,000			
33	201-011	POMOCNÝ JÍMAČ S UVEDENOU MIN. DÉLKOU [mm] TVAROVÁN Z DRÁTU AlMgSi ø 8 mm	ks	25,000			
34	749981	Individuální a komplexní zkoušky	hod	200,000			
35	749982	Výchozí revize, revizní zpráva	hod	120,000			
36	749983	Provedení prohlídky a zkoušky právníkou osobou, vydání průkazu způsobilosti	kus	1,000			
37	1001001	zemní práce úplné 0,35/0,8 m, vč. kabelového lože, odvozu přebytečného materiálu a skládkovného	m	10,000			
<b>2</b>	<b>Osvětlení</b>						
38	742101	Rozvaděč RS	kus	3,000			
39	748101	LEDEX ELEMENT 40-840-STD	ks	6,000			
40	748102	LEDEX eVISIO Prizma 36W Q6 840	ks	5,000			
41	748103	LEDEX PanLED 22W 2200-D170 840	ks	10,000			
42	748104	LEDEX TRITON 34W 2CH7G 5000K IP54	ks	117,000			
43	748105	LEDEX TRITON 34W 2CH7G 5000K IP65, třída ochrany II, třmen	ks	48,000			
44	748106	LEDEX TRITON 67W 2CH7G 5000K IP54	ks	54,000			
45	748107	LEDEX TRITON 67W 2CH7G 5000K IP65, třída ochrany II, třmen	ks	32,000			
46	748108	NOUZOVÉ OSVĚTLENÍ S JEDNOSTRANNOU TABULKOU VYZNAČUJÍCÍ SMĚR ÚNIKU, 2x1LED, AUTOTEST, IP65LEG (EATON)	ks	9,000			
47	748109	NOUZOVÉ OSVĚTLENÍ PRO ÚNIKOVÉ TRASY 2x1LED, AUTOTEST, IP65LEDE3HIS (EATON)	ks	36,000			
48	742089	Spínač kolébkový bezšroubový, řazení 1	kus	10,000			
49	742098	Spínač kolébkový bezšroubový, řazení 1/0, 1/0So, 1/0S (ovládač)	kus	4,000			
50	742091	Spínač kolébkový bezšroubový, řazení 5	kus	1,000			
51	742111	Spínač řazení 1/0So, 1/0S (ovládač)	kus	42,000			
52	742114	krabice přístrojová pod omítku, IP20	kus	15,000			
53	743152	Kabel Cu izolace plastová 3x1,5 mm <sup>2</sup>	m	1 500,000			
54	743153	Kabel Cu izolace plastová 3x2,5 mm <sup>2</sup>	m	1 800,000			
55	743165	Kabel Cu izolace plastová 5x2,5 mm <sup>2</sup>	m	800,000			
56	743166	Kabel Cu izolace plastová 5x4 mm <sup>2</sup>	m	80,000			
57	743167	Kabel Cu izolace plastová 5x6 mm <sup>2</sup>	m	80,000			
58	743171	Kabel Cu izolace plastová 7x2,5 mm <sup>2</sup>	m	330,000			

Odstavné kolejiště OT Hostivař

P.Č.	Kód položky	Popis	MJ	Množství celkem	Cena jednotková	Cena celkem	Výpočet, komentář, odkaz na část dokumentace
1	3	4	5	6	7	8	9
59	743180	Kabel Cu izolace plastová 1x25 mm <sup>2</sup>	m	250,000			
60	749901	Požární ucpávky - instalace	m <sup>2</sup>	1,000			
61	748003	Ocelová nosná konstrukce pozinkovaná ocel(provedení pro metro) pro přístroje do 10 kg	kus	280,000			
62	748004	Ocelová nosná konstrukce pozinkovaná ocel(provedení pro metro) pro přístroje do 50 kg	kus	400,000			
63	748002	Ocelová nosná konstrukce pozinkovaná ocel (provedení pro metro) pro přístroje do 5 kg	kus	160,000			
64	745093	Trubka (pancéřová chránička) vč. protahovacího drátu, prům 25 mm - prov. pro metro	m	800,000			
65	576143311	Stavební přímocce	hod	200,000			
66	581114113	Výchozí revize, revizní zpráva	hod	100,000			
67	573211109	Provedení prohlídky a zkoušky právnickou osobou, vydání průkazu způsobilosti	kus	1,000			

Celkem

5 300 466.37

## SOUPIS PRACÍ

Stavba: Odstavné kolejiště OT Hostivař - 2. etapa

Část: E.2 Objekty pozemních staveb

Objekt: SO 201 Hala údržby pro odstavné kolejiště

Podob.: SO 201.6 Rozvody strukturované kabeláže

Objednatel: DPP a.s.

Zhotovitel:

Datum: 04.07.2018

P.Č.	Kód položky	Popis	MJ	Množství celkem	Cena jednotková	Cena celkem	Výpočet, komentář, odkaz na část dokumentace
1	3	4	5	6	7	8	9
<b>1</b>		<b>Datové rozvody</b>					
1	1-001	datový rozváděč 19" 42U š.800 x hl.800, včetně ventilační jednotky 2x ventilátor, vč. příslušenství	ks	1,000			
2	1-002	optický 19" rozváděč pro ukončení kabelů 12vl.SM 9/125 (APC E2000) kompl. vybavený	ks	4,000			
3	1-003	patch panel 24xRJ45 cat.6 FTP - komplet vč. keystone	ks	1,000			
4	1-004	napájecí lišta s přepětí ochranou zásuvka 230V do dat. rozvaděče	ks	1,000			
5	1-005	datová dvouzásuvka cat.6a	ks	9,000			
6	1-006	patch kabel do 2m cat.6.	ks	20,000			
7	1-007	optický patch SM 9/125 e2000_apc - LC	ks	2,000			
8	1-008	optický patch SM 9/125 e2000_apc - e2000_apc	ks	1,000			
9	1-009	měření F/UTP segmentu vč. protokolu	ks	20,000			
<b>2</b>		<b>Aktivní prvky (switche) vč. UPS</b>					
10	2-001	Cisco Catalyst 3650 24 Port PoE 2x10G Uplink LAN Base	ks	1,000			
11	2-002	UPS APC SMT1500I, 750VA, tower 1000W, vč. SNMP dohledové karty	ks	1,000			
12	2-003	Servisní bypass APC SBP1500RMI	ks	1,000			
13	2-004	modul do switche Cisco GLC-LH-SMD	ks	6,000			
<b>3</b>		<b>WiFi AP, antény, propojovací kabely</b>					
14	3-001	AIR-AP2802I-E-K9 - 802.11ac W2 AP w/CA; 4x4:3; Int Ant; 2xGbE E - access point	ks	2,000			
15	3-002	AIR-ANT2524DW-R= 2.4 GHz 2 dBi/5 GHz 4 dBi Dipole Ant., White, RP-TNC	ks	8,000			
<b>4</b>		<b>Přístupový systém</b>					
16	4-001	S4U jednotka bez čtecích hlav- komplet, vč. rozvaděče, zdroje, AKU, atd.	ks	1,000			
17	4-002	S4U Čtecí hlava MIFARE+TIRIS - komplet	ks	1,000			



Odstavné kolejiště OT Hostivař

P.Č.	Kód položky	Popis	MJ	Množství celkem	Cena jednotková	Cena celkem	Výpočet, komentář, odkaz na část dokumentace
1	3	4	5	6	7	8	9
18	4-003	elektromechanický zámek ABBLOY EL560, komplet vč. kování a příslušenství	ks	1,000			
19	4-004	nouzové tlačítko se zpětnou signalizací	ks	1,000			
<b>5</b>		<b>Telefonní rozvod</b>					
20	5-001	telefonní rozvaděč typu MIS pro 5 pásků typu krone	ks	1,000			
21	5-002	zářezový pásek krone 4ks	ks	2,000			
22	5-003	bleskojistky	ks	10,000			
23	5-004	telefonní patch panel 25xRJ45 cat.3	ks	1,000			
<b>6</b>		<b>Kabelové konstrukce - trubkování, chráničky, sloupky</b>					
24	6-001	Drátěný žlab KOPOS 100x60 (DX60X100) vč. pospojení a uzemnění, vč. drobného spoj. materiálu	m	270,000			
25	6-002	el. instal trubka vnější prům. 32mm např. monoflexsuper (pro 4 kabely UTP cat.5)	m	100,000			
26	6-003	instalační krabice typu KT	ks	4,000			
27	6-004	instalační krabice KU68 pro povrchovou montáž	ks	10,000			
28	6-005	plastová vkládací lišta do 100x40mm	m	100,000			
<b>7</b>		<b>Kabeláž</b>					
29	7-001	optický kabel venkovní 12vl. SM 9/125	m	400,000			
30	7-002	datový kabel cat.6a vnitřní S-FTP-PIMF	m	1 800,000			
31	7-003	kabel typu SYKFY 10x2x0,5	m	130,000			
32	7-004	kabel CU 3Jx2,5 vč. ukončení	m	60,000			
33	7-005	vodič CY16 pro uzemnění (pospojování) racků a rozvaděčů AP	m	100,000			
<b>8</b>		<b>Zemní práce - výkopy, protlaky</b>					
34	8-001	výkop trasy, hl.0,8 x š.0,3m,kabelové pískové lože,fólie,krycí deska,zásyp se zhutněním, obnova povrchu	m	30,000			
<b>9</b>		<b>Ostatní</b>					
35	9-001	přeložení kamery K6 na objekt haly	ks	1,000			
36	9-002	měření optiky vč. protokolu	vl.	24,000			
37	9-003	měření signálu WiFi vč. protokolu	hod.	4,000			
38	9-004	plošina, pojízdné lešení	hod.	40,000			
39	9-005	vrtní průstupu do prům. 25mm hl. 50cm	ks	10,000			
40	9-006	jádrové vrtní průstupu do prům. 100mm hl. 50cm pro plynotěsné průstupy do objektu	ks	3,000			
41	9-007	plynotěsný průstup do objektu prům. 100mm, např. HRD	ks	3,000			

Odstavné kolejiště OT Hostivař

P.Č.	Kód položky	Popis	MJ	Množství celkem	Cena jednotková	Cena celkem	Výpočet, komentář, odkaz na část dokumentace
1	3	4	5	6	7	8	9
42	9-008	požární ucpávka vč. protokolu	ks	3,000			
43	9-009	drobné stavební práce - sekání drážek, obklad apod.	hod.	16,000			
44	9-010	nastavení, seřiz., oživení, zkoušky	hod	48,000			
45	9-011	drobný úlož.a inst.mat.(přichytky, pásky, štítky, hmoždinky apod.)	sada	1,000			
46	9-012	revize	sada	1,000			
<u>Celkem</u>						<u>787 662,81</u>	



## SOUPIS PRACÍ

Stavba: Odstavné kolejíště OT Hostivař - 2. etapa

Část: E.2 Objekty pozemních staveb

Objednatel: DPP a.s.

Objekt: SO 201 Hala údržby pro odstavné kolejíště

Zhotovitel:

Podob.: SO 201.7 Strojní technologie

Datum: 17.12.2018

P.Č.	Kód položky	Popis	MJ	Množství celkem	Cena jednotková	Cena celkem	Výpočet, komentář, odkaz na část dokumentace
1	3	4	5	6	7	8	9

**1 Jeřáby**

1	901-001	Jednonosníkový mostový jeřáb s elektrickým kladkostrojem - specifikace viz příloha č. 009.3	kpl	2,000			
2	901-002	Portálový jeřáb s elektrickým řetězovým kladkostrojem - specifikace viz příloha č. 009.3	ks	2,000			
3	901-003	Průzkum a příprava - Zaměření stávajícího stavu nebo ověření nového stavu jako podklad pro vypracování dílenské prováděcí dokumentace, vč. příslušenství služby (doprava, ...)	hod	4,000			
4	901-004	Vypracování dílenské prováděcí dokumentace - Vypracování dílenské prováděcí dokumentace v českém jazyce, koordinace. Počet paré - 6 x / PD v digitální formě na CD - 2 ks (otevřené formáty - doc, xls, dwg, ...) + komplet PD v PDF. PD v českém jazyce.	hod	24,000			
5	901-005	Školení obsluhy a údržby - Zaškolení pracovníků obsluhy, kteří budou předaná zařízení obsluhovat a provozovat – uživatelé. Zaškolení pracovníků údržby, kteří budou zajišťovat údržbu a preventivní prohlídky systému. Školení bude v českém jazyce.	hod	4,000			

**2 Centrální vysávací systém**

6	902-001	Centrální vysávací systém - sací agregát - sací výkon 1200 Airwatt - specifikace viz příloha č. 009.3	ks	2,000			
7	902-002	Vysávací sada (hadice s vypínáním délka 9 m, průměr hadice 35mm, štěrbinová hubice, hubice na čalounění, kruhový kartáč na prach, držák příslušenství, teleskopické trubky chrom, kombinovaná hubice Combo tool, kartáč na pevné podlahy a věšák na hadici)	ks	8,000			
8	902-003	Trubka 2" (spec. antistatické potrubí pro podtlakové systémy, průměr 50,8 mm, tloušťka stěny 2 mm) - armatury (ostrá kolena, kolena 45°, oblouky 90°, spojky) - montážní materiál (kovové objímky, spojky, závěsy, kotvící prvky, lepidlo)	m	300,000			

Odstavné kolejiště OT Hostivař

P.Č.	Kód položky	Popis	MJ	Množství celkem	Cena jednotková	Cena celkem	Výpočet, komentář, odkaz na část dokumentace
1	3	4	5	6	7	8	9
9	902-004	Výfuková trubka DN 100 ukončená na fasádě krytkou (krytka výfuku centrálního vysavače na domovní fasádě / nerezové provedení klapky) - armatury (redukce DN50/DN100, kolena) - montážní materiál (kovové objímky, spojky, závěsy, kotvící prvky)	m	15,000			
10	902-005	Zásuvková krabice (spodní díl zásuvky, kovový), montážní materiál	ks	10,000			
11	902-006	Zásuvková krabice podlahová (spodní díl zásuvky, kovový), montážní materiál	ks	36,000			
12	902-007	Hadicový vstup (vrchní zásuvka kovová - chromová, obdélníková), montážní materiál	ks	46,000			
13	902-008	Systémový kabel, vč. montážního materiálu (rozvod ovl. napětí připáskován na potrubí)	m	300,000			
14	902-009	Montáž, revize, doprava, ekologická likvidace odpadu, komplexní zprovoznění, průvodní technická dokumentace, zaškolení obsluhy	kpl	2,000			
15	902-010	Průzkum a příprava - Zaměření stávajícího stavu nebo ověření nového stavu jako podklad pro vypracování dílenské prováděcí dokumentace, vč. příslušenství služby (doprava, ...).	hod	6,000			
16	902-011	Vypracování dílenské prováděcí dokumentace - Vypracování dílenské prováděcí dokumentace v českém jazyce, koordinace. Počet paré - 6 x / PD v digitální formě na CD - 2 ks (otevřené formáty - doc, xls, dwg, ...) + komplet PD v PDF. PD v českém jazyce.	hod	24,000			
17	902-012	Školení obsluhy a údržby - Zaškolení pracovníků obsluhy, kteří budou předaná zařízení obsluhovat a provozovat – uživatelé. Zaškolení pracovníků údržby, kteří budou zajišťovat údržbu a preventivní prohlídky systému. Školení bude v českém jazyce.	hod	4,000			
<b>3</b>		<b>Zvedáky</b>					
18	903-001	Sada zvedáků po 12 kusech - specifikace viz příloha č. 009.3	sada	2,000	7		
<b>4</b>		<b>Kompresorovna a rozvod stlačeného vzduchu</b>					
19	904-001	Šroubový kompresor - 22 kW / 10 bar - specifikace viz příloha č. 009.3	ks	1,000			
20	904-002	Filtrační jednotka - specifikace viz příloha č. 009.3	kpl	1,000			
21	904-003	Separátor olej / voda - specifikace viz příloha č. 009.3	kpl	1,000			
22	904-004	Rozvod stlačeného vzduchu 0,8-1,0 MPa (<1MPa) - specifikace viz příloha č. 009.3	kpl	1,000			
23	904-005	spojovací hadice 3/4" - specifikace viz příloha č. 009.3	ks	1,000			
24	904-006	- PE trubka Ø63x51,4 mm (2", tr. 50x4,6), vč. potrubního příslušenství (napojení kompresorovny na okruh a hlavní okruh)	m	182,000			

Odstavné kolejiště OT Hostivař

P.Č.	Kód položky	Popis	MJ	Množství celkem	Cena jednotková	Cena celkem	Výpočet, komentář, odkaz na část dokumentace
1	3	4	5	6	7	8	9
25	904-007	- PA trubka Ø50x40,8 mm (1 1/2", tr. 50x4,6), vč. potrubního příslušenství (okruhy v montážních jámách) ...	m	98,000			
26	904-008	- PA trubka Ø40x32,6 mm (1 1/4", tr. 40x3,7), vč. potrubního příslušenství (okruhy v dílně) ...	m	45,000			
27	904-009	- PA trubka Ø28x24 mm (1", tr. 22x2,0), vč. potrubního příslušenství (odbočky a lokální trasy až na spotřební místa - redukce pronapojení ukončovací krabice / navazuje kulový kohout a ukončovací krabice s rychlospojkami a příslušenstvím) ...	m	120,000			
28	904-010	- uzavírací kulový kohout pro potrubí Ø63x51,4x23 mm (hlavní okruh) ...	ks	4,000			
29	904-011	- uzavírací kulový kohout pro potrubí Ø50x40,8 mm ...	ks	4,000			
30	904-012	- uzavírací kulový kohout pro potrubí Ø28x23 mm (kompresorovna) ...	ks	4,000			
31	904-013	- ukončovací krabice - volné vývody v dílnách a garážích, ukončení rozvodů nad podlahou / odbočka - potrubí Ø22x18 mm - specifikace viz příloha č. 009.4	ks	32,000			
32	904-014	Pracovní lešení do výšky cca 3 m, dodávka a montáž lešení, vč. demontáže a manipulace, doprava	kpl	1,000			
33	904-015	Zkouška těsnosti (tlaková zkouška dle ČSN EN 13 480-5), komplexní uvedení do provozu - specifikace viz příloha č. 009.3	m	413,000			
34	904-016	Průzkum a příprava - Zaměření stávajícího stavu nebo ověření nového stavu jako podklad pro vypracování dílenské prováděcí dokumentace, vč. příslušenství služby (doprava, ...).	hod	8,000			
35	904-017	Vypracování dílenské výrobní dokumentace - Vypracování dílenské prováděcí dokumentace v českém jazyce, koordinace. Počet paré - 6 x / PD v digitální formě na CD - 2 ks (otevřené formáty - doc, xls, dwg, ...) + komplet PD v PDF. PD v českém jazyce. Koordinace se stavbou a ostatními dotčenými profesemi, vč. koordinátora BOZP.	hod	40,000			
36	904-018	Školení obsluhy a údržby - Zaškolení pracovníků obsluhy, kteří budou předaná zařízení obsluhovat a provozovat - uživatelé. Zaškolení pracovníků údržby, kteří budou zajišťovat údržbu a preventivní prohlídky systému. Školení bude v českém jazyce.	hod	8,000			
5	<b>Zámečnická dílna a příruční sklad</b>						
37	905-001	Pracovní stůl 1500 mm - specifikace viz příloha č. 009.3	ks	1,000			
38	905-002	Pracovní stůl 2000 mm - specifikace viz příloha č. 009.3	ks	1,000			

Odstavné kolejště OT Hostivař

P.Č.	Kód položky	Popis	MJ	Množství celkem	Cena jednotková	Cena celkem	Výpočet, komentář, odkaz na část dokumentace
1	3	4	5	6	7	8	9
39	905-003	Průmyslová židle, otočná, polohování sedadla - specifikace viz příloha č. 009.3	ks	2,000			
40	905-004	Svěrák - specifikace viz příloha č. 009.3	ks	1,000			
41	905-005	Regál policový. Pro uložení vybavení. - specifikace viz příloha č. 009.3	ks	2,000			
42	905-006	Regál policový - šroubovaný (základní + přídatný - 4 + 4) - specifikace viz příloha č. 009.3	ks	8,000			
43	905-007	Eko komplet - (příruční sestava nádob na nebezpečný odpad) - specifikace viz příloha č. 009.3	kpl	1,000			
44	905-008	Litínová plotna + podstavec (rýsovací deska dle ČSN 25 5527, 1000 x 800 mm)	ks	1,000			
45	905-009	Ruční pákové nůžky - specifikace viz příloha č. 009.3	ks	1,000			
46	905-010	Elektromechanické padací nůžky - specifikace viz příloha č. 009.3	ks	1,000			
47	905-011	Ruční ohýbačka plechu - specifikace viz příloha č. 009.3	ks	1,000			
48	905-012	Sloupová vrtačka - specifikace viz příloha č. 009.3	ks	1,000			
49	905-013	Pistole na lepení skel - specifikace viz příloha č. 009.3	ks	1,000			
50	905-014	Plazmový řezací zdroj - specifikace viz příloha č. 009.3	ks	2,000			
51	905-015	Invertorový svařovací zdroj - specifikace viz příloha č. 009.3	ks	2,000			
52	905-016	Svařovací zdroj - specifikace viz příloha č. 009.3	ks	2,000			
53	905-017	Mobilní odsávací zařízení - specifikace viz příloha č. 009.3	ks	2,000			
54	905-018	Indukční ohřívací systém s vlastním vnitřním chlazením - specifikace viz příloha č. 009.3	ks	1,000			
55	905-019	Ruční hydraulický lis - specifikace viz příloha č. 009.3	ks	1,000			

Celkem

19 326 472.95

## SOUPIS PRACÍ

Stavba: Odstavné kolejště OT Hostivař - 2. etapa

Část: E.2 Objekty pozemních staveb

Objekt: SO 201 Hala údržby pro odstavné kolejště

Podob.: SO 201.8 Trakční trolejové vedení

Objednatel: DPP a.s.

Zhotovitel:

Datum: 04.07.2018

P.Č.	Kód položky	Popis	MJ	Množství celkem	Cena jednotková	Cena celkem	Výpočet, komentář, odkaz na část dokumentace
1	3	4	5	6	7	8	9
<b>741.D1</b>		<b>Elektromontáže a trakční vedení - Materiál SBS</b>					
1	Pol1	Akustický maják:	ks	2,000			
2	Pol3	Signalizační lampa SBS-zelená	ks	4,000			
3	Pol7	Krabice IKV	ks	2,000			
4	Pol10	Rozvaděč ORB	ks	1,000			
5	Pol11	Ovládací panel s tlačítky	ks	8,000			
6	Pol13	koncové spínače	ks	2,000			
7	Pol14	elektrický zámek s blok.	ks	8,000			
8	Pol27	Kabel J 3x2,5 mm2	m	430,000			
9	Pol28	Kabel J 3x1,5 mm2	m	270,000			
10	Pol29	Kabel O 2x1,5 mm2	m	150,000			
11	Pol35	Kabelové lišty 80, vč.upev.materiálu	m	200,000			
12	Pol36	Trubky korugované pr.50,vč.upev.materiálu	m	30,000			
13	Pol38	Ostatní montážní materiál	%	3,000			
<b>741.D3</b>		<b>Elektromontáže a trakční vedení - Montáž</b>					
14	Pol42	Montážní práce- rozvaděče	hod.	18,000			
15	Pol43	Montážní práce kabelová propojení a ukolejnění	hod.	320,000			
16	Pol45	Montážní práceTV	hod.	64,000			
17	Pol46	Odborný technik	hod.	24,000			
18	Pol47	Montážní plošina kolejová , vč.osádky	hod.	92,000			
<b>741.HSV</b>		<b>Elektromontáže a trakční vedení - Materiál trakce</b>					
19	TMDIDHc	Odpojovač I se zkr.nožem s motor.pohonem 230V , montáž na zeď	kompl	2,000			
20	TM1UD1	Děliče TV se zhášením oblouku	ks	2,000			
21	225320	Ukončení parafil.lana	ks	6,000			
22	TVWALL4P13	Kotevní závěs na zeď	ks	6,000			
23	TMB4P1	Pevný závěs do oblouku, na parafil	ks	6,000			
24	TMB S	Sklopná trolej do vrat	ks	2,000			
25	275213	Parafilové lano 13,5	m	50,000			
26	TVQ37	Páskovaný kardan 37 mm pro lano	ks	2,000			
27	TV1S2N35	Ukončení lana N35 s izolátorem a nap. šroubem	ks	2,000			

Odstavné kolejště OT Hostivař

P.Č.	Kód položky	Popis	MJ	Množství celkem	Cena jednotková	Cena celkem	Výpočet, komentář, odkaz na část dokumentace
1	3	4	5	6	7	8	9
28	271235	Lano nerez 35mm2	m	20,000			
29	271112	Trolejový drát Cu 120 mm2, vč. +5% prořez	m	100,000			
30	TM35PK120	Pevné kotvení TD120mm2	ks	2,000			
31	TK180-0x2x2N	Kabelové propojení trolej - odpojovač, dlouhé 12m	ks	2,000			
32	428105	Ukolejnění-kabel YY 50mm2	m	50,000			
33	210801323	Montáž vodiče Cu izolovaný plný a laněný s PVC pláštěm do 1 kV žila 240 až 300 mm2 volně (CY, CHAH-R(V))	m	20,000			
34	34111206	kabel silový jednožilový s Cu jádrem 1x240mm2	m	20,000			
35	460510074	Kabelové prostupy z trub plastových do rýhy s obetonováním, průměru do 10 cm	m	30,000			
36	345713550	trubka elektroinstalační ohebná Kopoflex, HDPE+LDPE KF 09110	m	60,000			
37	589329310	směs pro beton třída C25-30 X0 frakce do 8 mm	m3	2,000			
38	460510074R	Kabelové prostupy z trub plastových, do zdi , s ucpávkou, průměru do 10 cm	ks	2,000			
39	210280003	Zkoušky a prohlídky el rozvodů a zařízení celková prohlídka pro objem mtž prací do 1 000 000 Kč	kus	1,000			
<b>001</b>		<b>Ostatní</b>					
40	013254000	Dokumentace skutečného provedení stavby	kpl	1,000			
41	044002000	Průkaz způsobilosti UTZ/E	Kpl	2,000			
42	HZS0001	Hodinová zúčtovací sazba technik dopravního podniku - manipulace na síti, zajištění, přepnutí vedení	hod	10,000			
43	HZS4212.1	Hodinová zúčtovací sazba revizní technik specialista	hod	10,000			

Celkem



## SOUPIS PRACÍ

Stavba: Odstavné kolejiště OT Hostivař - 2. etapa

Část: E.2 Objekty pozemních staveb

Objednatel: DPP a.s.

Objekt: SO 201 Hala údržby pro odstavné kolejiště

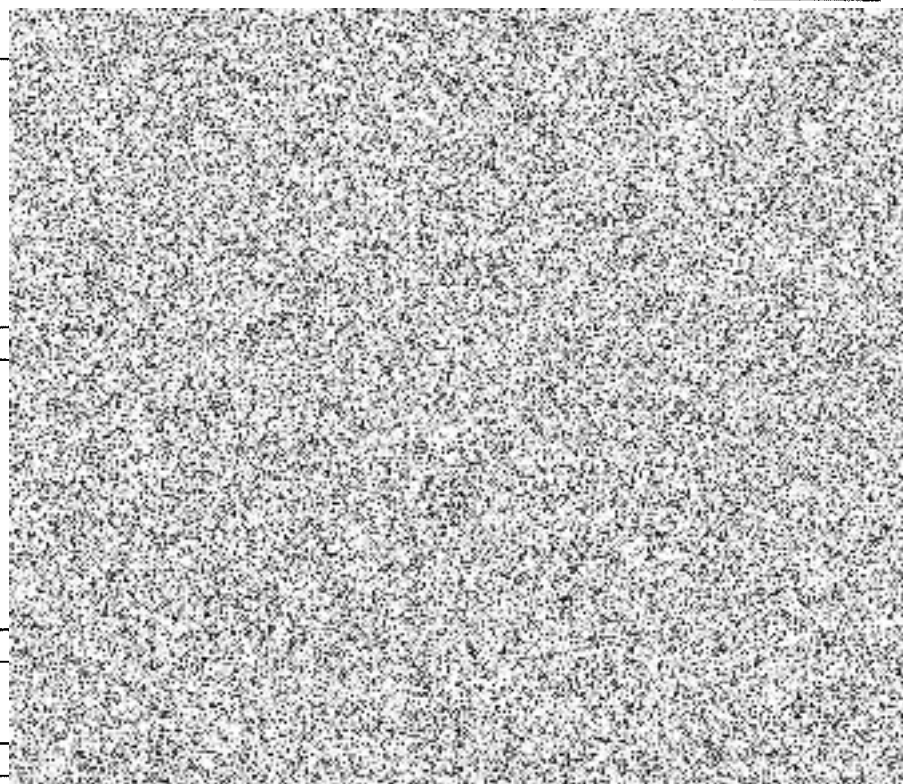
Zhotovitel:

Podob.: SO 201.9 Koleje v hale

Datum: 04.07.2018

P.Č.	Kód položky	Popis	MJ	Množství celkem	Cena jednotková	Cena celkem	Výpočet, komentář, odkaz na část dokumentace
1	3	4	5	6	7	8	9

5		Komunikace					
1	523000001	Kolej z kolejnic NT1 svařovaných na bet. desce s pružným upevněním W-tram rozdělení se svařením a obroušením kolejnic	M	78,600			
2	523000002	Kolej z kolejnic NT1 svařovaných na kozlících s pružným upevněním W-tram rozdělení se svařením a obroušením kolejnic	M	71,000			
3	523000048	Dodávka kolejnic NT1 přímých	T	17,964			



Odstavné kolejště OT Hostivař

P.Č.	Kód položky	Popis	MJ	Množství celkem	Cena jednotková	Cena celkem	Výpočet, komentář, odkaz na část dokumentace
1	3	4	5	6	7	8	9
	4 523820004	Obalení kolejnice proti bludným proudům a hluku v koleji z kolejnic NT1 oboustranně včetně utěsnění hlavy kolejnice mimo otevřené kolejové lože	M	78,600			

Celkem

2 411 096,00

## SOUPIS PRACÍ

Stavba: Odstavné kolejště OT Hostivař - 2. etapa

Část: E.3 Vodohospodářské objekty

Objekt: SO 302 Přípojka vody pro halu

JKSO:

Objednatel: DPP a.s.

Zhotovitel:

Datum: 03.07.2018

P.Č.	Kód položky	Popis	MJ	Množství celkem	Cena jednotková	Cena celkem	Výpočet, komentář, odkaz na část dokumentace
1	3	4	5	6	7	8	9

**001: Zemní práce**

1	132201202	Hloubení rýh š do 2000 mm v hornině tř. 3 objemu přes 100 do 1000 m3	m3	124,440			
2	151101102	Zřízení příložného pažení a rozepření stěn rýh hl do 4 m	m2	207,400			
3	151101112	Odstranění příložného pažení a rozepření stěn rýh hl do 4 m	m2	207,400			
4	162701105	Vodorovné přemístění do 10000 m výkopku z horniny tř. 1 až 4 - na skládku	m3	107,848			
5	162701109	Příplatek k vodorovnému přemístění výkopku z horniny tř. 1 až 4 ZKD 1000 m přes 10000 m - na skládku	m3	2 049,112			
6	171201000	Poplatek za uložení odpadu ze sypaniny na skládce (skládkovné)	m3	107,848			
7	162201102	Vodorovné přemístění výkopku z horniny tř. 1 až 4 - na meziskládku a zpět do zásypů	m3	33,184			
8	167101101	Nakládání výkopku z hornin tř. 1 až 4 do 100 m3	m3	16,592			
9	58343959	Štěrkodř pro zásypy - dodávka	t	29,866			
10	174101101	Zásyp jam, šachet rýh nebo kolem objektů sypaninou se zhutněním	m3	124,440			

**008: Trubní vedení**

11	871211141	Montáž vodovodního potrubí z plastů v otevřeném výkopu z polyetylenu PE d63	m	61,000			
12	28613823	Plastové potrubí PE d63	m	61,000			
13	899721111	Signalizační vodič na potrubí PE DN do 150 mm	m	61,000			
14	899722114	Krytí potrubí z plastů výstražnou fólií z PVC šířky 40 cm	m	61,000			
15	892000901	Tlakové zkoušky vodou na potrubí DN do 80, vč. utěsnění konců	m	61,000			

**998: Přesun hmot**

16	99829601	Přesun hmot trubní vedení	kpl	1,000			
----	----------	---------------------------	-----	-------	--	--	--

Odstavné kolejště OT Hostivař

P.Č.	Kód položky	Popis	MJ	Množství celkem	Cena jednotková	Cena celkem	Výpočet, komentář, odkaz na část dokumentace
1	3	4	5	6	7	8	9

Celkem

252 861,01

## SOUPIS PRACÍ

Stavba: Odstavné kolejiště OT Hostivař - 2. etapa

Část: E.3 Vodohospodářské objekty

Objekt: SO 311 Dešťová kanalizace odstavného kolejiště a haly

JKSO:

Objednatel: DPP a.s.

Zhotovitel:

Datum: 03.07.2018

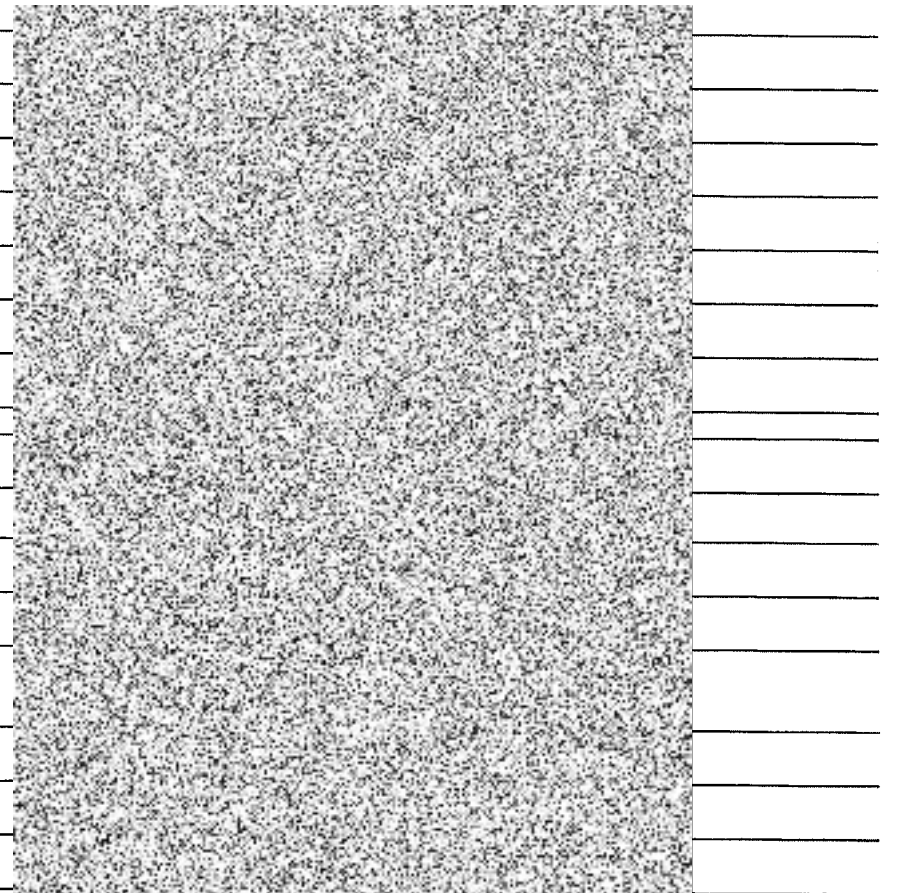
P.Č.	Kód položky	Popis	MJ	Množství celkem	Cena jednotková	Cena celkem	Výpočet, komentář, odkaz na část dokumentace
1	3	4	5	6	7	8	9

**001: Zemní práce**

1	132201202	Hloubení rýh š do 2000 mm v hornině tř. 3 objemu do 100 m3	m3	33,870			
2	151101102	Zřízení příložného pažení a rozepření stěn rýh hl do 4 m	m2	56,450			
3	151101112	Odstranění příložného pažení a rozepření stěn rýh hl do 4 m	m2	56,450			
4	162701105	Vodorovné přemístění do 10000 m výkopku z horniny tř. 1 až 4 - na skládku	m3	6,107			
5	162701109	Příplatek k vodorovnému přemístění výkopku z horniny tř. 1 až 4 ZKD 1000 m přes 10000 m - na skládku	m3	116,033			
6	171201000	Poplatek za uložení odpadu ze sypaniny na skládce (skládkovné)	m3	6,107			
7	162201102	Vodorovné přemístění výkopku z horniny tř. 1 až 4 - na meziskládku a zpět do zásypů	m3	55,526			
8	167101101	Nakládání výkopku z hornin tř. 1 až 4 do 100 m3	m3	27,763			
9	174101101	Zásyp jam, šachet rýh nebo kolem objektů sypaninou se zhutněním	m3	27,763			

**008: Trubní vedení**

10	899623141	Obetonování a podkladní deska potrubí betonem prostým tř. C 12/15 otevřený výkop	m3	6,107			
11	831312121	Montáž potrubí z trub kameninových hrdlových s integrovaným těsněním výkop sklon do 20 % DN 150	m	14,500			
12	831312191	Montáž potrubí z trub kameninových hrdlových s integrovaným těsněním výkop sklon do 20 % DN 150 - svislých	m	2,500			
13	831352121	Montáž potrubí z trub kameninových hrdlových s integrovaným těsněním výkop sklon do 20 % DN 200	m	2,500			
14	59710675	Trouba kameninová glazovaná DN150mm, spojovací systém C Třída 34 - dodávka	m	17,000			
15	59710703	Trouba kameninová glazovaná DN200mm, spojovací systém C Třída 160 - dodávka	m	2,500			



Odstavné kolejiště OT Hostivař

P.Č.	Kód položky	Popis	MJ	Množství celkem	Cena jednotková	Cena celkem	Výpočet, komentář, odkaz na část dokumentace
1	3	4	5	6	7	8	9
16	892350091	Zkouška vodotěsnosti potrubí DN 150, včetně utěsnění konců	m	17,000			
17	892350092	Zkouška vodotěsnosti potrubí DN 200, včetně utěsnění konců	m	2,500			
		<b>998: Přesun hmot</b>					
18	99829601	Přesun hmot trubní vedení	kpl	1,000			

Celkem

88 076,58

## SOUPIS PRACÍ

Stavba: Odstavné kolejiště OT Hostivař - 2. etapa

Část: E.3 Vodohospodářské objekty

Objekt: SO 315 Jednotná přípojka kanalizace pro halu

JKSO:

Objednatel: DPP a.s.

Zhotovitel:

Datum: 03.07.2018

P.Č.	Kód položky	Popis	MJ	Množství celkem	Cena jednotková	Cena celkem	Výpočet, komentář, odkaz na část dokumentace
1	3	4	5	6	7	8	9

## 001: Zemní práce

1	132201202	Hloubení rýh š do 2000 mm v hornině tř. 3 objemu přes 100 do 1000 m3	m3	362,772			
2	133201101	Hloubení šachet v hornině tř. 3 objemu do 100 m3	m3	7,900			
3	151101102	Zřízení příložného pažení a rozepření stěn rýh hl do 4 m	m2	604,620			
4	151101112	Odstranění příložného pažení a rozepření stěn rýh hl do 4 m	m2	603,380			
5	162701105	Vodorovné přemístění do 10000 m výkopku z horniny tř. 1 až 4 - na skládku	m3	45,113			
6	162701109	Příplatek k vodorovnému přemístění výkopku z horniny tř. 1 až 4 ZKD 1000 m přes 10000 m - na skládku	m3	857,147			
7	171201000	Poplatek za uložení odpadu ze sypaniny na skládce (skládkovné)	m3	37,298			
8	162201102	Vodorovné přemístění výkopku z horniny tř. 1 až 4 - na meziskládku a zpět do zásypů	m3	651,118			
9	167101101	Nakládání výkopku z hornin tř. 1 až 4 do 100 m3	m3	325,559			
10	174101101	Zásyp jam, šachet rýh nebo kolem objektů sypaninou se zhutněním	m3	325,559			

## 008: Trubní vedení

11	899623141	Obetonování a podkladní deska potrubí betonem prostým tř. C 12/15 otevřený výkop	m3	45,113			
12	831272121	Montáž potrubí z trub kameninových hrdlových s integrovaným těsněním výkop sklon do 20 % DN 125	m	1,500			
13	831272191	Montáž potrubí z trub kameninových hrdlových s integrovaným těsněním výkop sklon do 20 % DN 125 - svislých	m	2,000			
14	831312121	Montáž potrubí z trub kameninových hrdlových s integrovaným těsněním výkop sklon do 20 % DN 150	m	10,000			
15	831312191	Montáž potrubí z trub kameninových hrdlových s integrovaným těsněním výkop sklon do 20 % DN 150 - svislých	m	10,000			

Odstavné kolejiště OT Hostivař

P.Č.	Kód položky	Popis	MJ	Množství celkem	Cena jednotková	Cena celkem	Výpočet, komentář, odkaz na část dokumentace
1	3	4	5	6	7	8	9
16	831352121	Montáž potrubí z trub kameninových hrdlových s integrovaným těsněním výkop sklon do 20 % DN 200	m	72,500			
17	59710650	Trouba kameninová glazovaná DN125mm, spojovací systém C Třída 160 - dodávka	m	3,500			
18	59710675	Trouba kameninová glazovaná DN150mm, spojovací systém C Třída 34 - dodávka	m	20,000			
19	59710703	Trouba kameninová glazovaná DN200mm, spojovací systém C Třída 160 - dodávka	m	72,500			
20	S5	Šachta betonová Š5 DN 1000: hl. 1,80 m	kus	1,000			
21	899104000	Poklop šachtový třída D 400, kruhový, DN 625	kus	1,000			
22	S5a	Šachta plastová Š5a DN 600: hl. 1,50 m	kus	1,000			
23	S6	Šachta plastová Š4 DN 600: hl. 2,99 m	kus	1,000			
24	899104001	Poklop šachtový litinový třída D 400, kruhový	kus	3,000			
25	837351221	Montáž kameninových tvarovek odbočných s integrovaným těsněním otevřený výkop DN 200	kus	8,000			
26	597117431	Odbočka kameninová glazovaná DN200/100	kus	2,000			
27	597117432	Odbočka kameninová glazovaná DN200/125	kus	1,000			
28	597117433	Odbočka kameninová glazovaná DN200/150	kus	4,000			
29	597117434	Odbočka kameninová glazovaná DN200/200	kus	1,000			
30	837441221	Montáž kameninových tvarovek odbočných s integrovaným těsněním otevřený výkop DN 600	kus	2,000			
31	597117989	Odbočka kameninová glazovaná DN600/200	kus	2,000			
32	80001001	Potrubí z trub plastových - DN 50 - dodávka a montáž	m	5,000			
33	80001091	Potrubí z trub plastových - svislé DN 50 - dodávka a montáž	m	5,000			
34	80001002	Sífon pro odvod kondenzátu DN 50 - dodávka a montáž	kus	2,000			
35	80001031	Potrubí z trub plastových - DN 125 - dodávka a montáž	m	23,500			
36	892350097	Zkouška vodotěsnosti potrubí DN 125, včetně utěsnění konců	m	27,000			
37	892350091	Zkouška vodotěsnosti potrubí DN 150, včetně utěsnění konců	m	20,000			
38	892350092	Zkouška vodotěsnosti potrubí DN 200, včetně utěsnění konců	m	72,500			
<b>998: Přesun hmot</b>							
39	99829601	Přesun hmot trubní vedení	kpl	1,000			

Celkem

940 767,26



## SOUPIS PRACÍ

Stavba: Odstavné kolejště OT Hostivař - 2. etapa

Část: E.4 Elektro a sdělovací objekty

Objekt: SO 411 Osvětlení areálu

JKSO:

Objednatel: DPP a.s.

Zhotovitel:

Datum: 03.07.2018

P.Č.	Kód položky	Popis	MJ	Množství celkem	Cena jednotková	Cena celkem	Výpočet, komentář, odkaz na část dokumentace
1	3	4	5	6	7	8	9

1		Areálové osvětlení					
1	411-001	Svítilno LEDEX SELENE 58W 5000K (1.000)	ks	5,000			
2	411-002	Výložník JZ-1 - 500	ks	5,000			
3	411-003	kabel CYKY 4x10	m	200,000			
4	411-004	koncovka 1kV plast	ks	10,000			
5	742089	revize, revizní zpráva	ks	10,000			
6	742111	utěsnění prostupu	ks	5,000			

Celkem192 450,00

## SOUPIS PRACÍ

Stavba: Odstavné kolejiště OT Hostivař - 2. etapa

Část: D Technologická část

Objekt: D.3 MaR

JKSO:

Objednatel: DPP a.s.

Zhotovitel:

Datum: 25.04.2019

P.Č.	Kód položky	Popis	MJ	Množství celkem	Cena jednotková	Cena celkem	Výpočet, komentář, odkaz na část dokumentace
1	3	4	5	6	7	8	9
<b>1 Rozváděče</b>							
1	1-001	Nový rozvaděč DT1 Oceloplechový, přisazený, s dveřmi, 54/20	ks	1,000			
2	1-002	Dodavatelská dokumentace (vnitřní zapojení rozvaděčů)	ks	1,000			
<b>2 KABELY</b>							
3	2-001	Kabel CYKY do 3x2,5 Metalický kabel Cu(O)	m	45,000			
4	2-002	Metalický kabel stíněný Cu(O) do 30x1 stíněný	m	4 100,000			
5	2-003	Vodič CYA 10 zž	m	40,000			
<b>3 KABELOVÉ TRASY</b>							
6	3-001	Mřížový kabelový žlab do 300/50, vč. příslušenství, kabelových přichytek a nosného materiálu, stavebních přípomocí a drobného nespecifikovaného materiálu (hmoždiny, šrouby, sádra, ...), kompletní dodávka	m	420,000			
7	3-002	Kabelová přichytka pro svazek Č 8+30 mm, vč. příslušenství, stavebních přípomocí a drobného nespecifikovaného materiálu (hmoždiny, šrouby, sádra, ...), kompletní dodávka	m	3 200,000			
8	3-003	Kabelová chránička PVC Č 63, vč. protahovacího drátu, vč. příslušenství, kabelových přichytek a nosného materiálu, stavebních přípomocí a drobného nespecifikovaného materiálu (hmoždiny, šrouby, sádra, ...), kompletní dodávka	m	40,000			
9	3-004	Požární ucpávky kabelových tras, kompletní dodávka	kpl	1,000			
<b>4 Polní instrumentace</b>							

Odstavné kolejiště OT Hostivař

P.Č.	Kód položky	Popis	MJ	Množství celkem	Cena jednotková	Cena celkem	Výpočet, komentář, odkaz na část dokumentace
1	3	4	5	6	7	8	9
10	4-001	Teploměr bez jímky do VZT potrubí s pasivním převodníkem 4-20 mA	ks	3,000			
11	4-002	Snímač prostorové teploty -20 + 60°C, 4-20mA	ks	23,000			
12	4-003	Snímač teploty venkovní -30 + 80°C, 4-20mA, IP65	ks	1,000			
13	4-004	Snímač diferenčního tlaku kontaktní 0-500 Pa, 604.91	ks	4,000			
14	4-005	Snímač tlaku 0-500 Pa, 4-20mA	ks	3,000			
15	4-006	Snímač CO2, 4-20mA	ks	1,000			
16	4-007	Servopohon pro vzt klapky, s havarijní funkcí, se zpětnou pružinou, moment 10 Nm, 230 VAC, pro přímou montáž na klapku, 0-10V, s pomocným signalizačním kontaktem otevřeno/zavřeno	ks	5,000			
17	4-008	EM VZT klapek	ks	4,000			
18	4-009	Přepínač 1-0-2	ks	1,000			
19	4-010	Snímač přítomnosti	ks	7,000			
20	4-011	Tlačítko pro zapnutí chodu VZT	ks	1,000			
21	4-012	Snímač teploty do potrubí, včetně jímky, 0-100°C, 4-20mA, s pasivním převodníkem	ks	21,000			
22	4-013	Snímač tlaku do potrubí, 0-1MPa, 4-20mA, s pasivním převodníkem	ks	12,000			
23	4-014	Dveřní spínač kontaktní	ks	2,000			
5		<b>Nehmotné dodávky - systémové (licenční) a uživatelský SW</b>					
24	5-001	Aplikační SW v PLC	ks	1,000			
25	5-002	Systémový SW pro panelové PC ve skříni DT1	ks	1,000			
26	5-003	Parametrizace systému	ks	1,000			
6		<b>OSTATNÍ MATERIÁL A MONTÁŽNÍ PRÁCE</b>					
27	6-001	Kovové konstrukce všeobecně, vč. nátěrů	kg	50,000			
28	6-002	Individuální a komplexní zkoušky	ks	1,000			
29	6-003	Oživení	ks	1,000			
30	6-004	Zaškolení obsluhy	ks	1,000			
31	6-005	Výchozí revize	ks	1,000			
7		<b>INŽENÝRSKÁ ČINNOST</b>					
32	7-001	Dodavatelská (dílenská, realizační) dokumentace	ks	1,000			
33	7-002	Dokumentace skutečného provedení	ks	1,000			
34	7-003	Provozní zkoušky (komplexní stress-test)	hod	35,000			
35	7-004	Autorský dozor	hod	75,000			
36	7-005	Vydání průkazu způsobilosti	kpl	1,000			

Odstavné kolejiště OT Hostivař

P.Č.	Kód položky	Popis	MJ	Množství celkem	Cena jednotková	Cena celkem	Výpočet, komentář, odkaz na část dokumentace
1	3	4	5	6	7	8	9

Celkem

1 571 740,50

## SOUPIS PRACÍ

Stavba: Odstavné kolejiště OT Hostivař

Část: VON - vedlejší a ostatní náklady

Objekt:

JKSO:

Objednatel: DPP a.s.

Zhotovitel:

Datum: 04.07.2018

P.Č.	Kód položky	Popis	MJ	Množství celkem	Cena jednotková	Cena celkem	Výpočet, komentář, odkaz na část dokumentace
1	2	3	4	5	6	7	8
<b>1-ZS Zařízení staveniště</b>							
1	ZS-001	Zařízení staveniště - zřízení, provoz, odstranění - položka obsahuje veškeré náklady zařízení staveniště, které nejsou uvedeny zvlášť	kus	1,000			
<b>2-PP Projektové práce</b>							
2	PP-001	Dopracování dokumentace pro provádění stavby	kus	1,000			
3	PP-002	Dokumentace skutečného provedení stavby	kus	1,000			
4	PP-003	Zajištění DIO a DIR	kus	1,000			
<b>3-GP Geodetické a průzkumné práce</b>							
5	GP-001	Průzkumné, geodetické a projektové práce, geotechnické práce, zatěžovací zkoušky	kus	1,000			
6	GP-002	Geodetické práce před výstavbou, vytýčení stavby, vytýčení inženýrských sítí	kus	1,000			
7	GP-003	Geodetické práce po výstavbě zaměření skutečného stavu, protokol	kus	1,000			
<b>Celkem</b>						<b>437 354,00</b>	