

Pojistná smlouva o pojištění majetku a odpovědnosti Region

č. nabídky 9336 010100



Pojistitel

Generali Pojišťovna a.s., se sídlem Bělehradská 299/132, Vinohrady, 120 00 Praha 2, IČO: 61859869, DIČ: CZ699001273, zapsaná v OR vedeném Městským soudem v Praze, spisová značka B 2866, a je členem Skupiny Generali, zapsané v italském registru pojišťovacích skupin, vedeném IVASS.
zastoupena: **Dobré finance s.r.o.**, IČ: 29088453, agenturní číslo: 19023076

Pojistník a pojištěný

Pojistník

obchodní firma/název: **Institut pro veřejnou správu Praha**
IČO (r.č.): **70890293**
sídlo/místo podnikání: **Dlážděná 1004/6, 110 00 Praha 1**
Identifikace osoby oprávněné jednat za pojistníka
dle výpisu z živnostenského rejstříku

Kontaktní spojení **ne**
uzavírají tuto pojistnou smlouvu o škodovém pojištění majetku a odpovědnosti.

Pojištěný

Pojištěný je totožný s pojistníkem.

Osobou oprávněnou dle této pojistné smlouvy je pojištěný.

1. FLEXA, VODA Z POTRUBÍ, PŘÍRODNÍ NEBEZPEČÍ, POVODEŇ, PŘÍRODNÍ KATASTROFY v rozsahu VPP REG 2014/02 (dále také „ŽIVELNÍ POJIŠTĚNÍ“)

1.1. Pojistná nebezpečí

- FLEXA vč. doplnkových nebezpečí (dále jen "FLEXA"): požár, přímý úder blesku, výbuch, kouř, pád letadla, náraz vozidla, aerodynamický třesk
- voda z potrubí: škody způsobené únikem vod a lomem trubek
- přírodní nebezpečí: vichřice, krupobití, tíha sněhu, pád stromu, stožáru nebo jiného předmětu

1.1.1. Pojištění budov a drobných staveb

Místa pojištění a pojistné částky
Souhrnná pojistná částka Kč Spoluúčast viz tabulka níže
Roční pojistné Kč

1.1.2. Pojištění věcí movitých a zásob

Místa pojištění a pojistné částky

Souhrnná pojistná částka Kč Spoluúčast viz tabulka níže
Roční pojistné Kč

Pro níže uvedená pojistná nebezpečí se sjednávají následující spoluúčasti, pojistné částky a horní hranice pojistného plnění pro jednu a všechny pojistné události (limity plnění) nastalé během pojistného roku:

Pojistné nebezpečí	Limit plnění / Pojistná částka (PČ)	Spoluúčast - Budovy a drobné stavby (1.1.1.)	Spoluúčast - Movité věci a zásoby (1.1.2.)
FLEXA	<input type="text" value=""/>	<input type="text" value=""/>	<input type="text" value=""/>
Voda z potrubí	<input type="text" value=""/>	<input type="text" value=""/>	<input type="text" value=""/>
Přírodní nebezpečí	<input type="text" value=""/>	<input type="text" value=""/>	<input type="text" value=""/>

1.1.3. Věci zvláštního charakteru - připojištění předmětu pojištění

Limity pojistného plnění pro specifické případy plnění jsou uvedeny ve VPP REG 2014/02.

22.4.7. Stavební součásti (připojištění vlastních stavebních součástí na cizích objektech) - pojištění na 1. riziko

Místo pojištění
Limit pojistného plnění zdarma Kč Spoluúčast Kč



TG00175000016



O8293360101006

1.2. Přírodní katastrofy - 1. riziko

Pojistná nebezpečí: lavina, zemětřesení, výbuch sopky, sesuv půdy a zřícení skal

a) Předmět pojištění

Roční limit pojistného plnění

Roční pojistné

 Kč Kč

Spoluúčast

 Kč**1.3. Povodeň, záplava - 1. riziko**

Pojistná nebezpečí: povodeň, záplava

a) Předmět pojištění

Roční limit pojistného plnění

Roční pojistné

 Kč Kč

Spoluúčast

 Kč**Povodňový dotazník (týká se všech pojištěných předmětů)**

Bylo některé z míst pojištění zaplaveno v posledních deseti letech?

Kdy nastala poslední povodeň v místě pojištění

Jaká byla výše škody při poslední povodni?

Výluka – škody způsobené dvacetiletou vodou

Pojištění proti povodním se nevztahuje na škodu způsobenou povodní v úrovni záplavového území příslušného dvacetiletému kulminačnímu průtoků (Q20), u něhož je výskytu povodně dlouhodobě dosaženo nebo překročeno průměrně jednou za 20 let. (tzv. dvacetiletá a méně-letá voda).

Průnik povodňové vody kanalizací

Pojistitel poskytne pojistné plnění i za škody způsobené průnikem povodňové vody kanalizací. Toto plnění je omezeno do výše 50% limitu sjednaného pro nebezpečí povodeň, záplava pro škody na objektech, které v okamžiku vzniku škodní události nejsou opatřeny vhodným uzavřeným kanalizačním elementem chránícím objekt před vniknutím vody (např. zpětnou klapkou).

Není-li uvedeno místo pojištění, vztahuje se pojistné nebezpečí na všechna místa pojištění.

CELKOVÉ POJISTNÉ – Živelní pojištění Kč**2. ODCIZENÍ v rozsahu VPP REG 2014/02****2.1. Pojistná nebezpečí krádež vloupáním, loupež, včetně souvisejícího vandalismu**

Způsob zabezpečení pojištěných předmětů proti odcizení je uveden ve VPP REG 2014/02.

2.1.1. Pojištění věcí movitých a zásob - pojištění na 1. riziko

Místa pojištění a pojistné částky

Souhrnná pojistná částka

Roční pojistné

Kč

Kč

Spoluúčast

2.1.2. Věci zvláštního charakteru

Limity pojistného plnění pro specifické případy plnění jsou uvedeny ve VPP REG 2014/02.

22.4.7. Stavební součásti (vlastní stavební součásti na vlastních i cizích objektech) - pojištění na 1. riziko

Místo pojištění

Limit pojistného plnění zdarma

Kč

Spoluúčast

CELKOVÉ POJISTNÉ – Odcizení Kč**3. NÁKLADY v rozsahu VPP REG 2014/02 - 1. RIZIKO**

Místo pojištění

Náklady vzniklé v souvislosti s pojistným nebezpečím - FLEXA, voda z potrubí, přírodní nebezpečí (22.3.4)

Limit pojistného plnění zdarma

Navýšení limitu o

Limit pojistného plnění celkem

Roční pojistné

 Kč Kč Kč Kč

Spoluúčast

 Kč

Náklady vzniklé v souvislosti s pojistným nebezpečím - Odcizení (22.3.5)

Limit pojistného plnění zdarma Kč
 Navýšení limitu o Kč
 Limit pojistného plnění celkem Kč
 Roční pojistné Kč

Spoluúčast Kč

Sublimit pro náklady na výměnu zámků dveří (dle VPP REG 2014/02, čl. 22.3 odst. 5d) činí 10 % limitu pojistného plnění.

CELKOVÉ POJISTNÉ – Náklady

 Kč**4. VANDALISMUS v rozsahu VPP REG 2014/02 - 1. RIZIKO**Místo pojištění **Vandalismus (30.1.) - pojištění na 1. riziko**Limit pojistného plnění KčSpoluúčast Roční pojistné Kč

CELKOVÉ POJISTNÉ – Vandalismus

 Kč**5. ROZBITÍ SKLA v rozsahu VPP REG 2014/02 - 1. RIZIKO**

Pojistná nebezpečí nahodilé poškození nebo rozbití skel

Místo pojištění a pojistné částky **Sklo - rozsah Standard (35.1.) - pojištění na 1. riziko**Limit pojistného plnění KčSpoluúčast Roční pojistné Kč

CELKOVÉ POJISTNÉ – Rozbití skla

 Kč**6. NEPŘÍMÝ ÚDER BLESKU, PŘEPĚTÍ v rozsahu VPP REG 2014/02 - 1. RIZIKO**

Pojistná nebezpečí:

nepřímý úder blesku, přepětí, podpětí

Místo pojištění

Na místě pojištění je instalována přepětová ochrana.

Limit pojistného plnění KčSpoluúčast KčRoční pojistné Kč

CELKOVÉ POJISTNÉ – Nepřímý úder blesku, přepětí

 Kč**REKAPITULACE POJISTNÝCH NEBEZPEČÍ A POJISTNÉHO**

Pojistné nebezpečí

Celkové pojistné

1. ŽIVELNÍ POJIŠTĚNÍ	<input type="text"/>	Kč
2. ODCIZENÍ	<input type="text"/>	Kč
3. NÁKLADY	<input type="text"/>	Kč
4. VANDALISMUS	<input type="text"/>	Kč
5. ROZBITÍ SKLA	<input type="text"/>	Kč
6. NEPŘÍMÝ ÚDER BLESKU, PŘEPĚTÍ	<input type="text"/>	Kč
ROČNÍ POJISTNÉ CELKEM před slevou	<input type="text"/>	Kč
Obchodní sleva <input type="text"/> %	<input type="text"/>	Kč
ROČNÍ POJISTNÉ CELKEM PO SLEVÁCH	<input type="text"/>	Kč

Splatnost a způsob placení pojistného

Pojistné je splatné ročně, a to vždy k 1. dni 7. měsíce každého roku.

Splátka pojistného

Kč

Pojistné bude placeno

Vinkulace

Pojištěno zároveň jiným pojistitelem

Indexace

Číslo účtu příjemce

Konstantní symbol

Variabilní symbol

Počátek pojištění, pojistná doba

pojistná doba

počátek pojištění

konec pojištění

neurčitá určitá

1. 7. 2019

Pojistné je stanoveno jako běžné. Sjednané hrazení pojistného ve splátkách nemá vliv na pojistné období.
Pojištění se sjednává na dobu neurčitou.

Zvláštní ujednání - referenční listina

Pojistník Institut pro veřejnou správu souhlasí s tím, aby pojistitel Generali Pojišťovna a.s. použil informace uvedené v pojistné smlouvě pro svou referenční listinu. Toto prohlášení je činěno v souladu s §128 zákona č. 277/2009Sb. v platném znění.

Závěrečná ustanovení

a) Informace o platném právu a řešení stížností.

Pojistná smlouva se řídí právním řádem České republiky, pojistné podmínky jsou vyhotoveny v českém jazyce a pojistitel s klienty komunikuje a podává jim informace v českém jazyce, pokud se v konkrétním případě na žádost klienta nedohodnou jinak.

b) Registr smluv

Smluvní strany se dohodly, že pokud tato smlouva podléhá povinnosti uveřejnění podle zákona č. 340/2015 Sb., o zvláštních podmínkách účinnosti některých smluv, uveřejňování těchto smluv a o registru smluv (zákon o registru smluv), je tuto smlouvu (vč. všech jejích dodatků) povinen uveřejnit pojistník, a to ve lhůtě a způsobem stanoveným tímto zákonem. Pojistník je povinen bezodkladně informovat pojistitele o zaslání smlouvy správci registru smluv zprávou do datové schránky. Pojistník je povinen zajistit, aby byly ve zveřejňovaném znění smlouvy skryty veškeré informace, které se dle zákona č. 106/1999 Sb., o svobodném přístupu k informacím nezveřejňují (především se jedná o osobní údaje a obchodní tajemství pojistitele, přičemž za obchodní tajemství pojistitel považuje zejména údaje o **pojistných částkách; o zabezpečení majetku; o bonifikaci za škodní průběh; o obratu klienta, ze kterého je stanovena výše pojistného; o sjednaných limitech/sublimitech plnění a výši spoluúčasti; o sazbách pojistného; o malusu/bonusu.** Nezasílí-li pojistník uveřejnění této smlouvy (vč. všech jejích dodatků) podle předchozího odstavce ani ve lhůtě 30 dní ode dne jejího uzavření, je oprávněn tuto smlouvu (vč. všech jejích dodatků) uveřejnit pojistitel. V takovém případě pojistník výslovně souhlasí s uveřejněním této smlouvy (vč. všech jejích dodatků) v registru smluv. Je-li pojistník osobou odlišnou od pojištěného, pojistník potvrzuje, že pojištěný dal výslovný souhlas s uveřejněním této smlouvy (vč. všech jejích dodatků) v registru smluv. Uveřejnění nepředstavuje porušení povinnosti mlčenlivosti pojistitele.

Pojistná událost je ve smyslu zákona vymezena pojistnými podmínkami, jimiž se toto pojištění řídí.

Tato smlouva obsahuje 5 stran(y) smlouvy. Tato pojistná smlouva je vyhotovena ve dvou exemplářích s platností originálu, z nichž jeden obdrží pojistitel a jeden pojistník.

Tato smlouva se řídí všeobecnými pojistnými podmínkami (VPP), zvláštními pojistnými podmínkami (ZPP), doplňkovými pojistnými podmínkami (DPP), sazebníkem administrativních poplatků a ujednáními pojistné smlouvy. Tyto podmínky tvoří nedílnou součást pojistné smlouvy a byly s ní pojistníkovi předány.

Všeobecné pojistné podmínky pro pojištění majetku – Region (VPP REG 2014/02)

Příloha

IoZ/ZzJ

Informační dokument o pojistném produktu

Příloha č. 1 (seznam pojištěných budov)

- Výpis z registru ekonomických subjektů
- Kopie výpisu z OR
- Prohlášení pojistníka/pojištěného

Prohlášení pojistníka

Prohlášení pojistníka

Potvrzuji, že jsem převzal a před uzavřením smlouvy jsem byl seznámen se všemi ustanoveními pojistné smlouvy, včetně všech příloh a pojistných podmínek, jejich obsahu rozumím a s rozsahem a podmínkami pojištění souhlasím. Potvrzuji, že před uzavřením pojistné smlouvy jsem se seznámil též s Informačním dokumentem o pojistném produktu, se Stručnou informací o zpracování osobních údajů, s Předmluvní informací, se Sazebníkem administrativních poplatků a s Informacemi pro klienta.

Potvrzuji, že jsem pojistiteli sdělil před uzavřením smlouvy všechny své pojistné potřeby a požadavky, tyto byly pojistitelem zaznamenány a žádné další nemám. Prohlašuji, že nabízené pojištění odpovídá mým požadavkům a pojistnému zájmu. Zároveň prohlašuji, že mi byly pojistitelem úplně zodpovězeny všechny mé dotazy k sjednávanému pojištění. Zavazuji se plnit povinnosti uvedené v pojistných podmínkách a jsem si vědom, že v případě jejich porušení mě mohou postihnout nepříznivé následky (např. zánik pojištění, snížení nebo odmítnutí pojistného plnění).

Zprošťuji pojistitele mlčenlivosti o uzavřeném pojištění a o případných škodných událostech ve vztahu k zajistiteli pro potřeby zajištění pojistitele. V případě vzniku škodní události dále:

- zprošťuji státní zastupitelství, policii a další orgány činné v trestním řízení, hasičský záchranný sbor, lékaře, zdravotnická zařízení a záchrannou službu povinnosti mlčenlivosti;
- zmocňuji pojistitele, resp. jím pověřenou osobu, aby ve všech řízeních probíhajících v souvislosti se škodní událostí mohli nahlížet do soudních, policejních, případně jiných úředních spisů a vyhotovovat z nich kopie či výpisy;
- zmocňuji pojistitele k nahlédnutí do podkladů jiných pojišťoven v souvislosti se šetřením škodných událostí a s výplatou pojistných plnění.

Souhlasím s tím, aby pojistitel sděloval osobám oprávněným k přijetí pojistného plnění (např. v souvislosti se zřízením zástavního práva k pohledávkám z pojištění) informace týkající se pojištění sjednaného pojistnou smlouvou a v tomto rozsahu ho zprošťuji povinnosti mlčenlivosti.

Výše uvedené souhlasy a zmocnění se vztahují i na dobu po mé smrti.

Potvrzuji, že všechny údaje, které jsem sdělil pojistiteli (zejména ty, které jsou uvedené v pojistné smlouvě), jsou pravdivé a úplné. Pokud jsem údaje nenapsal vlastnoručně, stvrzuji, že jsem je ověřil a jsou pravdivé a úplné. Zavazuji se bez zbytečného odkladu oznámit všechny jejich případné změny a jsem si vědom příp. negativních následků nenahlášení změn (zejména při doručování korespondence).

Prohlašuji, že jsem oprávněn výše uvedené prohlášení učinit i jménem pojištěného, je-li osobou odlišnou od pojistníka. Pro tento případ se zavazuji, že seznámím pojištěného s obsahem pojistné smlouvy včetně uvedených pojistných podmínek a s ostatními relevantními dokumenty a informacemi sdělenými mi pojistitelem.

Prohlašuji, že jsem byl informován o zpracování mnou sdělených osobních údajů (viz Stručná informace o zpracování osobních údajů) a že podrobnosti týkající se osobních údajů jsou dostupné na www.generali.cz v sekci Osobní údaje a dále v obchodních místech pojistitele. Zavazuji se, že v tomto rozsahu informuji i pojištěné osoby.

Dále se zavazuji, že pojistiteli bezodkladně oznámím případné změny osobních údajů.

Pojišťovací zprostředkovatel / zaměstnanec Generali Pojišťovna a.s.

osoba oprávněná za Generali Pojišťovna a.s. k identifikaci, kontrole klienta, učinění nabídky na předběžné pojištění a převzetí nabídky pojistníka

příjmení, jméno, titul (název právnické osoby)

registrační číslo
přidělené ČNB

agenturní číslo

telefon

Dobré finance, s.r.o.

19023076

Údaje pro potřeby pojistitele

PML

Adresa PML

Počet míst pojištění

Pojistnou smlouvu kontroloval

Vzdělávací středisko IVS, Ke Stadionu 1918, 256 01

2

Podpisy smluvních stran

místo Praha

datum

27. 6. 2019

Pojišťovací zprostředkovatel svým podpisem na smlouvě současně stvrzuje, že provedl identifikaci pojistníka a že podoba této osoby je shodná s vyobrazením na jejím průkazu totožnosti.

Záznam z jednání, informace o zprostředkovateli



Pojistitel

Generali Pojišťovna a.s., se sídlem Bělehradská 299/132, Vinohrady, 120 00 Praha 2, IČO: 61859869, DIČ: CZ699001273, je zapsaná v OR vedeném Městským soudem v Praze, spisová značka B 2866, a je členem Skupiny Generali, zapsané v italském registru pojišťovacích skupin, vedeném IVASS.

Pojišťovací zprostředkovatel / zaměstnanec Generali Pojišťovna a.s.

příjmení, jméno, titul (název právnické osoby)	registrační číslo přidělené ČNB	agenturní číslo	telefon
Dobré finance s.r.o.		19023076	
adresa bydliště / adresa sídla			
<input type="checkbox"/> Pojišťovací zprostředkovatel má smluvní povinnost vykonávat zprostředkování výhradně pro pojistitele.	<input checked="" type="checkbox"/> Pojišťovací zprostředkovatel je oprávněn vykonávat zprostředkování pro více pojišťoven	<input type="checkbox"/> Je zaměstnancem pojistitele	

Informace

- Pojišťovací zprostředkovatel je zapsán v elektronickém registru vedeném Českou národní bankou. V registru jsou uvedena i jména pojišťoven, pro které je pojišťovací zprostředkovatel oprávněn zprostředkovat pojištění. Zápis pojišťovacího zprostředkovatele lze ověřit na internetových stránkách ČNB (www.cnb.cz).
- Pojišťovací zprostředkovatel nemá přímý nebo nepřímý podíl na hlasovacích právech nebo základním kapitálu pojistitele.
- Pojistitel ani osoba ovládající pojistitele nemá přímý nebo nepřímý podíl na hlasovacích právech nebo základním kapitálu pojišťovacího zprostředkovatele.
- Případnou stížnost lze podat písemnou formou zasláním na adresu Generali Pojišťovna a.s., Tým stížností, P. O. Box 151, 657 51 Brno 2, emailem na stiznosti.cz@generali.com nebo osobně na pobočce.
- V případě, že klient nesouhlasí s vyřízením stížnosti, je oprávněn obrátit se na dohledový orgán, kterým je Česká národní banka (www.cnb.cz). Spory týkající se pojištění nebo zprostředkování pojištění lze řešit před příslušným soudem nebo orgánem pro mimosoudní řešení sporů, kterým je u neživotního pojištění Česká obchodní inspekce (www.coi.cz).
- Mimosoudní řízení u České obchodní inspekce se řídí zákonem č. 634/1992 Sb., o ochraně spotřebitele.
- Odměna zaměstnance pojistitele je tvořena mzdou, složenou z pevné a výkonové složky.

Klient

příjmení, jméno, titul (název právnické osoby)	rodné číslo / IČO		
Institut pro veřejnou správu Praha,	70890293		
ulice	č. popisné / č. orientační	obec – část obce	PSČ
Dlážděná	1004/6	Praha 1	110 00

Nepovinné údaje: (sídlo, údaje o zápisu do obchodního rejstříku, bydliště, místo podnikání liší-li se od bydliště, údaje osoby zastupující klienta, telefon, mail apod.)

Požadavky a potřeby klienta související se sjednáváním pojištění

Specifikace požadavků

Důvody, na kterých pojišťovací zprostředkovatel zakládá svá doporučení pro výběr daného pojistného produktu

<input checked="" type="checkbox"/> nabízené pojištění odpovídá výše uvedeným potřebám a požadavkům klienta	<input type="checkbox"/> jiné důvody	--
---	--------------------------------------	----

Upozornění pojistitele na nesrovnalosti mezi požadavky klienta a nabízeným pojištěním ve smyslu § 2789 zákona č. 89/2012 Sb.

--

Podpisy

Klient svým podpisem stvrzuje, že jeho výše uvedené požadavky a potřeby jsou jasně a přesně srozumitelnou formou zaznamenány a dále, že výše uvedené informace mu byly poskytnuty písemně, jasně a přesně, srozumitelnou formou, a to před uzavřením pojistné smlouvy nebo před její změnou.

podpis osoby oprávněné jednat za Generali Pojišťovna a.s.
nebo za pojišťovacího zprostředkovatele

podpis klienta

datum	místo
27. 6. 2019	Píseň



TG0016900001A

Výpis z veřejné části Živnostenského rejstříku

Platnost k 28.06.2019 15:57:59

Název: **Institut pro veřejnou správu Praha**
Adresa sídla: **Dlážděná 1004/6, 110 00, Praha 1 - Nové Město**
Identifikační číslo osoby: **70890293**

Statutární orgán nebo jeho členové:

Jméno a příjmení:



Vznik funkce:

05.06.2019

Živnostenské oprávnění č. 1

Předmět podnikání: **Silniční motorová doprava - osobní provozovaná vozidly určenými pro přepravu nejvýše 9 osob včetně řidiče**
Druh živnosti: **Koncesovaná**
Vznik oprávnění: **27.08.2001**
Doba platnosti oprávnění: **na dobu neurčitou**

Živnostenské oprávnění č. 2

Předmět podnikání: **Hostinská činnost**
Druh živnosti: **Ohlašovací řemeslná**
Vznik oprávnění: **02.01.2001**
Doba platnosti oprávnění: **na dobu neurčitou**

Odpovědný zástupce:

Jméno a příjmení:



Živnostenské oprávnění č. 3

Předmět podnikání: **Výroba, obchod a služby neuvedené v přílohách 1 až 3 živnostenského zákona**
Obory činnosti: **Vydavatelské činnosti, polygrafická výroba, knihařské a kopírovací práce
Velkoobchod a maloobchod
Ubytovací služby
Překladatelská a tlumočnická činnost**
Druh živnosti: **Ohlašovací volná**
Vznik oprávnění: **02.01.2001**
Doba platnosti oprávnění: **na dobu neurčitou**

Odpovědný zástupce:

Jméno a příjmení:



Živnostenské oprávnění č. 4

Předmět podnikání: **Prodej kvasného lihu, konzumního lihu a lihovin**
Druh živnosti: **Koncesovaná**
Vznik oprávnění: **05.03.2014**
Doba platnosti oprávnění: **na dobu neurčitou**

Provozovny k předmětu podnikání číslo

2. Hostinská činnost

Adresa: **Ke Stadionu 1918, 256 01, Benešov**
Identifikační číslo provozovny: **1007466430**
Zahájení provozování dne: **02.01.2001**

3. Výroba, obchod a služby neuvedené v přílohách 1 až 3 živnostenského zákona

Obor činnosti: Vydavatelské činnosti, polygrafická výroba, knihařské a kopírovací práce

Adresa: **Ke Stadionu 1918, 256 01, Benešov**

Identifikační číslo provozovny: **1007466430**

Zahájení provozování dne: **02.01.2001**

Obor činnosti: Velkoobchod a maloobchod

Adresa: **Ke Stadionu 1918, 256 01, Benešov**

Identifikační číslo provozovny: **1007466430**

Zahájení provozování dne: **02.01.2001**

Obor činnosti: Ubytovací služby

Adresa: **Ke Stadionu 1918, 256 01, Benešov**

Identifikační číslo provozovny: **1007466430**

Zahájení provozování dne: **02.01.2001**

Obor činnosti: Překladatelská a tlumočnická činnost

Adresa: **Ke Stadionu 1918, 256 01, Benešov**

Identifikační číslo provozovny: **1007466430**

Zahájení provozování dne: **02.01.2001**

4. Prodej kvasného lihu, konzumního lihu a lihovin

Adresa: **Ke Stadionu 1918, 256 01, Benešov**

Identifikační číslo provozovny: **1007466430**

Zahájení provozování dne: **05.03.2014**

Seznam zúčastněných osob

Jméno a příjmení:



Datum narození:

Občanství:

Jméno a příjmení:



Datum narození:

Občanství:

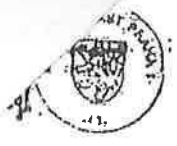
Jméno a příjmení:



Datum narození:

Úřad příslušný podle §71 odst.2 živnostenského zákona: **Úřad městské části Praha 1**

Ministerstvo průmyslu a obchodu osvědčuje, že údaje uvedené v tomto výpise jsou k datu platnosti výpisu zapsány v živnostenském rejstříku.



KOPIE

ZŘIZOVACÍ LISTINA
příspěvkové organizace

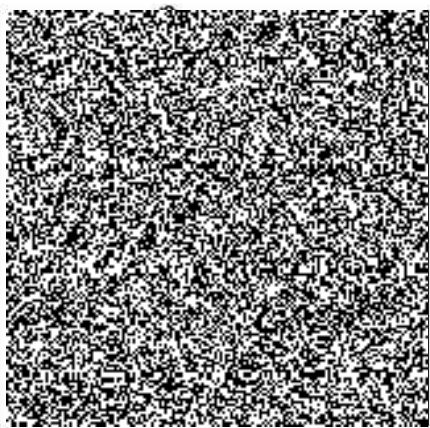
Ministerstvo vnitra zřizuje podle § 31 zákona č. 576/1990 Sb. o pravidlech hospodáření s rozpočtovými prostředky České republiky a obcí v České republice (rozpočtová pravidla republiky), ve znění pozdějších předpisů, příspěvkovou organizaci s názvem

Institut pro místní správu Praha

Sídlo organizace : Dlážďená 6, 111 21 Praha 1

Identifikační číslo organizace : 70890293

**NEOVĚŘENÁ
KOPIE**



Účel zřízení a předmět činnosti

Příspěvková organizace „Institut pro místní správu Praha“ se zřizuje pro účely:

1. Zajištění úkolů vyplývajících z usnesení vlády ČR č. 814/2000 ze dne 26.8.2000 k systému přípravy pracovníků ve veřejné správě a to zejména pro zajištění vzdělávání zaměstnanců obecních, okresních a krajských úřadů, stejně jako volených zástupců samospráv.
2. Zajištění úkolů zřizovatele při realizaci mezinárodní spolupráce v oblasti vzdělávání zaměstnanců veřejné správy.
3. Zajištění úkolů spojených s editiční a nakladatelskou činností pro potřeby vzdělávání zaměstnanců veřejné správy.

Příspěvkové organizaci Institut pro místní správu Praha je stanovena:

- A. Hlavní činnost
- B. Jiná činnost

A. HLAVNÍ ČINNOST

Institut pro místní správu Praha zajišťuje k plnění úkolů v působnosti zřizovatele

1. vzdělávací činnost
2. nakladatelskou činnost
3. ubytování, stravování k zabezpečení vzdělávací činnosti

B. JINÁ ČINNOST

Mimo svoji HLAVNÍ ČINNOST uvedenou pod bodem A. může příspěvková organizace Institut pro místní správu Praha provozovat ve volných kapacitách

učebního střediska Benešov jinou činnost ke zlepšení hospodářských výsledků organizace v tomto rozsahu:

1. Pronajímání prostor učebního střediska ke konání seminářů, konferencí, porad a dalších aktivit cizím zájemcům
2. Zajišťování placených služeb spojených s využíváním výpočetní, reprografické a videotechniky
3. Nakladatelskou a ediční činnost
4. Poskytování ubytovací kapacity učebního střediska mimo hlavní činnost v rámci tuzemského a mezinárodního cestovního ruchu se zaměřením na vzdělávání
5. Překladatelskou činnost
6. Koupě zboží za účelem jeho dalšího prodeje a prodej
7. Veřejnou osobní dopravu
8. Hostinskou činnost

Institut pro místní správu Praha je oprávněn provozovat jinou činnost za podmínky, že nebude narušena její hlavní činnost.

Statutární orgán:

Statutárním orgánem Institutu pro místní správu Praha je ředitel.

Vymezení majetku:

Majetek tvoří movité a nemovité věci, práva a pohledávky, které slouží k zajištění činnosti Institutu.

Institut vykonává právo hospodaření k nemovitému majetku v kat. území Benešov zahrnujícímu:

- | | |
|-----------------------------|--------------------------|
| a) budovu čp.1918 | na p.p. č. 2369/3 |
| b) garáž | na p.p. č. 2369/2 |
| c) ostatní stavební objekty | na p.p. č. 2369/4 |
| d) pozemky | p.p. č. 2369/1 - 2369/10 |

Celková účetní hodnota majetku a závazků je vymezena stavem k 30.12.2000 dle provedené inventarizace. Inventurní soupis majetku a závazků se stavem k 30.12.2000 jsou nedílnou součástí této zřizovací listiny.

Institut není oprávněn nemovitý majetek převést na třetí subjekt ani zatížit věcným břemenem bez výslovného souhlasu zřizovatele.

Vymezení doby, na kterou se příspěvková organizace zřizuje:

Příspěvková organizace Institut pro místní správu Praha se zřizuje s účinností od 31. prosince 2000 na dobu neurčitou.

