

Dodatek č.3 k
NÁJEMNÍ SMLouvĚ
o nájmu nebytových prostor a parkovacích ploch
ze dne 31.5.2004

Pronajímatel: MĚSTO ZRUČ NAD SÁZAVOU
zastoupené starostou Mgr. Martinem Hujerem
se sídlem ve Zručí nad Sázavou, Zámek čp. 1
IČ: 00226667
(dále jen pronajímatel) na straně jedné



a

Nájemce: ČESKÁ REPUBLIKA – KRAJSKÉ ŘEDITELSTVÍ POLICIE
STŘEDOČESKÉHO KRAJE
se sídlem Na Baních 1304, 156 00 Praha 5 - Zbraslav
IČ: 75151481
zastoupená plk. JUDr. Václavem Kučerou
ředitelem krajského ředitelství
(dále jen nájemce) na straně druhé

Vzhledem k nutným úsporám na straně nájemce a na základě usnesení Rady města č.88/2010 se obě smluvní strany dohodly na tomto dodatku shora uvedené nájemní smlouvy :

Tento dodatek ruší dosavadní přílohu č.1 z 15.9.2009 této shora uvedené nájemní smlouvy a nahrazuje jí novou Přílohou č.1 (viz druhá str. tohoto dodatku), kterou se pro rok 2011 snižuje nájemné z nebyt.prostor.

Ostatní nedotčená ustanovení smlouvy zůstávají beze změny.

Tento dodatek se vyhotovuje ve 2 stejnopisech stejné platnosti, jeden stejnopis obdrží pronajímatel a jeden nájemce.

Na důkaz souhlasu s obsahem tohoto dodatku ke smlouvě o nájmu nebyt.prostor jsou připojeny podpisy obou smluvních stran.

Tento dodatek nabývá platnosti dnem podpisu obou smluvních stran a účinnosti 1.1.2011.

V Praze _____

Ve Zručí nad Sázavou 30.prosince 2010

Za nájemce:

Za pronajímatele:

staro

PŘÍLOHA č.1 K NÁJEMNÍ SMLOUVĚ ev.č. – viz záhlaví

Dohodnutá výše nájemného od 01.1.2011 do 31.12.2011 /k odst.II. smlouvy/:

1/ nájem věci a zařízení dle předávacího protokolu	=	0,- Kč/rok
2/ nebytové prostory dle příl.č.2... 294,00 m ² á 350,- Kč/rok/m ²	=	102.900,- Kč/rok
celkem po slevě 25%		294,00 m² = 77.175,- Kč/rok

to je celkem 19.293,75 Kč čtvrtletně.

3/ parkovací plocha + plech.garáž... 165,50 m ² á 200,- Kč/rok/m ²	=	33.100,- Kč/rok
celkem po slevě 25%		165,50 m² BEZ DPH* = 24.825,- Kč/rok

to je celkem 6.206,25 Kč čtvrtletně bez DPH*.

/* DPH bude připočtena v platné aktuální výši

Dohodnutá výše úhrady za služby od 01.1.2011 /k odst.III. smlouvy/:

dohodnutá forma/způsob stanovení výše úhrady, popis služby a výše úhrady _____.

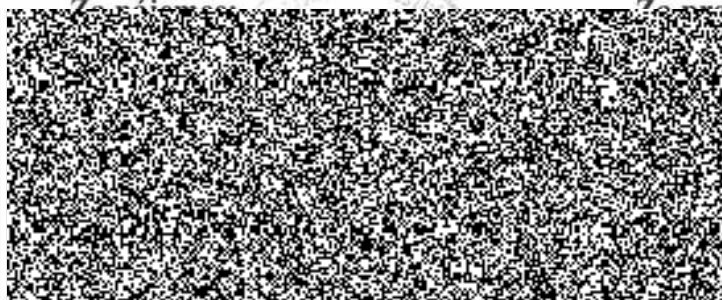
roční záloha na studenou pitnou vodu 6.000,- Kč/rok = 1.500,- Kč/čtvrtletí
- dle podružného vodoměru x cena vodyroční záloha na teplo pro vytápění 74.000,- Kč/rok = 18.500,- Kč/čtvrtletí
- dle měřiče tepla u OPS x cena za GJ**celkem zálohy 80.000,- Kč/rok = 20.000,- Kč/čtvrtletí**dohodnutá platba za úklid nebyt.prostor 80.000,- Kč/rok = 20.000,- Kč/čtvrtletí
- mzdové nákl.vč.odvodů+materiál+režie částka je bez DPH*

Daňový doklad bude vystaven poslední den kalendářního čtvrtletí. Tento den je současně dnem uskutečnění zdanitelného plnění.

celkem platby 80.000,- Kč/rok = 20.000,- Kč/čtvrtletí

/* DPH bude připočtena v platné aktuální výši

V Praze _____

Ve Zruči nad Sázavou 30.prosince 2010

Za pronajímatele:

