

**OBJEDNÁVKA dílčího plnění**  
vystavená podle čl. II. Rámcové dohody č. 181050460

číslo: 16/1513

**Objednatel:**

Česká republika – Ministerstvo obrany  
Tychonova 1, Praha 6  
IČO: 60162694  
DIČ: CZ60162694

**Příjemce:**

Újezdni úřad Hradiště  
Její jménem jedná:

1. máje 5/3, 360 06 Karlovy Vary

**Zhotovitel:**

Vojenské lesy a statky ČR, s. p.  
Pod Juliskou 1621/5, 160 00 Praha 6  
IČO: 00000205  
DIČ: CZ00000205

**Za divizi Karlovy Vary**

Její jménem jedná:

Mattoniho nábřeží 203/130, 360 09 Karlovy Vary

Objednávka dílčího plnění č. 16/1513 se řídí ustanoveními „Rámcové dohody č. 181050460“ ze dne 22. 10. 2018

**Označení a specifikace požadovaného plnění**

**Místo a čas plnění**

Předmětem dílčího plnění je:

závazek zhotovitele zabezpečit servis dopravního značení na území VÚ v souladu s TP č. 65 „Zásady pro dopravní značení na pozemních komunikacích“, zákonem č. 361/200 Sb. o provozu na pozemních komunikacích a vyhlášky Ministerstva dopravy a spojů č. 30/2001 Sb., kterou se provádějí pravidla provozu na pozemních komunikacích a z příslušných norem.

Jedná se o instalaci chybějícího výstražného DZ k nově zbudovaným a stávajícím závorám z důvodu zabezpečení plynulosti a bezpečnosti účastníků provozu na neveřejné účelové komunikaci ve VÚ Hradiště dle přílohy č. 1.

Soupis materiálu a prací dle cenové kalkulace v příloze č. 2.

Přehled umístění závor – příloha č. 3.

Náhled umístění DZ k závorám – příloha č. 4.

**Místo plnění:**

Vojenský újezd Hradiště

**Čas plnění:**

do 31. 10. 2019

**Cena celkem bez DPH**

**61 138,-- Kč**

Objednatel *K. Vary 26. 6. 2019*

Zhotovitel *K. Vary 26. 6. 2019*

*Datum, razítko a podpis*

*Datum, razítko a podpis*



Příloha č. 1 k objednávce č. *191513002 0029*

Provedení opravy stávajícího dopravního značení dle přílohy č. 2 v souladu s TP č. 65 „Zásady pro dopravní značení na pozemních komunikacích“, zákonem č. 361/2000 Sb., o provozu na pozemních komunikacích, ve znění pozdějších předpisů, z vyhlášky Ministerstva dopravy a spojů č. 30/2001 Sb., kterou se provádějí pravidla provozu na pozemních komunikacích a z příslušných technických norem.

Zhotovitel je povinen jednotlivé značky na zadní straně opatřit identifikačním štítkem (v trvanlivém provedení) a zpracovat přehled umístění značek, kde k identifikátorům budou přiřazeny příslušné souřadnice GPS ve formátu WGS84 a fotodokumentace před a po realizaci díla. Při přijímacím řízení bude přehled a fotodokumentace předána na datovém nosiči (CD, DVD) objednateli, jako podklad ke kontrole a zpracování předávacího protokolu.

POŘADOVÉ ČÍSLO	DOPRAVNÍ ZNAČENÍ	POPIS ČINNOSTI	POZNÁMKA – LOKALITA
1	DZ A 22 „Jiné nebezpečí“ s dodatkovou tabulkou E 13 „Text“ (ZÁVORA)	kompletní instalace nové DZ včetně sloupku a komponentů <b>(2x ks)</b>	umístit v lokalitě Lochotín před závorou 92 v obou směrech na vzdálenost 50m od závory
2	DZ A 22 „Jiné nebezpečí“ s dodatkovou tabulkou E 13 „Text“ (ZÁVORA)	kompletní instalace nové DZ včetně sloupku a komponentů <b>(2x ks)</b>	umístit v lokalitě Lochotín před závorou 87 v obou směrech na vzdálenost 50m od závory
3	DZ A 22 „Jiné nebezpečí“ s dodatkovou tabulkou E 13 „Text“ (ZÁVORA)	kompletní instalace nové DZ včetně sloupku a komponentů <b>(2x ks)</b>	umístit v lokalitě Lochotín před závorou 86 v obou směrech na vzdálenost 50m od závory
4	DZ A 22 „Jiné nebezpečí“ s dodatkovou tabulkou E 13 „Text“ (ZÁVORA)	kompletní instalace nové DZ včetně sloupku a komponentů <b>(2x ks)</b>	umístit v lokalitě Mlýnská před závorou 15 v obou směrech na vzdálenost 50m od závory
5	DZ A 22 „Jiné nebezpečí“ s dodatkovou tabulkou E 13 „Text“ (ZÁVORA)	kompletní instalace nové DZ včetně sloupku a komponentů <b>(2x ks)</b>	umístit v lokalitě Plešivec před závorou 85 v obou směrech závora
6	DZ A 22 „Jiné nebezpečí“ s dodatkovou tabulkou E 13 „Text“ (3x ZÁVORA) a tabulkou E 4 „Délka úseku“ (↑2 km↑)	kompletní instalace nové DZ včetně sloupku a komponentů <b>(2x ks)</b>	umístit v úseku Jakubovské tankové cesty před závorou 67 a závorou 65 na vzdálenost 50m od závory
7	DZ A 22 „Jiné nebezpečí“ s dodatkovou tabulkou E 13 „Text“ (ZÁVORA)	kompletní instalace nové DZ včetně sloupku a komponentů <b>(2x ks)</b>	umístit v lokalitě Korunní Kyselka před závorou 62 v obou směrech na vzdálenost 50m od závory

Celkem se jedná o 30 ks tabulí, cca 74 000,-Kč.

## Cenová kalkulace - montáž DZ k závorám 2019

číslo značky	Název	MJ	počet kusů	Cena za 1 ks bez DPH	Cena celkem bez DPH	DPH 21%	Cena za 1 ks včetně DPH	Poznámka
A 22	Jiné nebezpečí	ks	14					
E 13	Text - 12x (ZÁVORA) a 2x (3x ZÁVORA)	ks	14					
E 4	Text - „Délka úseku“ (↑2 km↑)	ks	2					
Materiál a montážní práce	patka pro sloupek	ks	14					
	montážní a spojovací materiál (1x set)	ks	30					
	sloupek silniční pro dopravní značky - ocelový pozinkovaný, 60mm	ks	14					
	vičko na sloupek dopravní značky	ks	14					
	montáž DZ na sloupek	ks	30					
	zabetonování patky pro sloupek	ks	14					
	montáž sloupku do patky	ks	14					
	odstranění náletů a ořez dřevin	m <sup>2</sup>	50					
Dokumentace	Vypracování seznamu osazených DZ, včetně určení GPS s fotografií DZ - viz smlouva	paré	1					
<b>Celkem</b>					<b>61 138,00</b>	<b>12 838,98</b>	<b>73 976,98</b>	

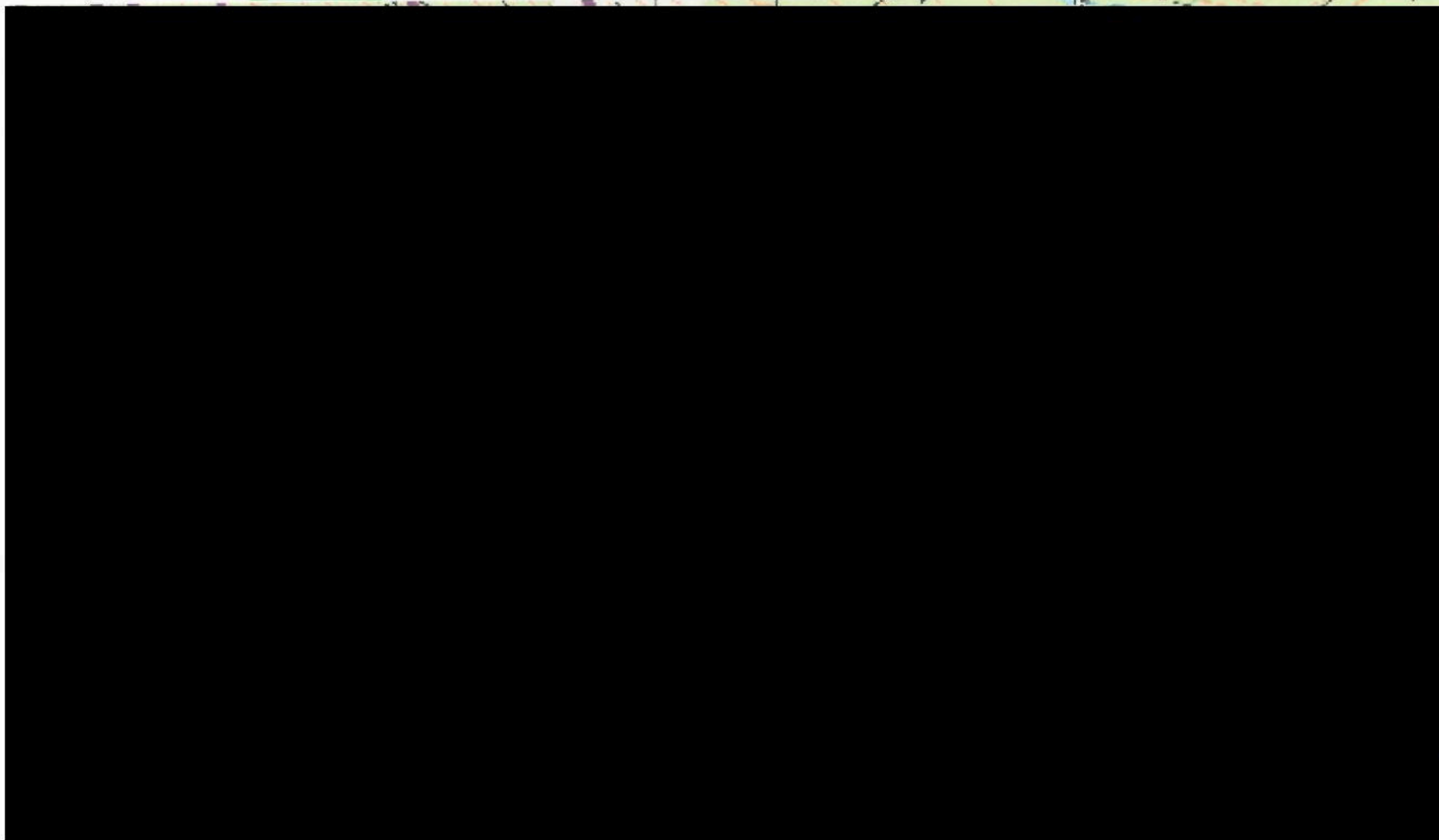
**REKAPITULACE**

12 ks - E 13 (ZÁVORA)  
 2 ks - E 13 (3x ZÁVORA)  
 2 ks - E 4 (↑2 km↑)  
 14 ks - A 22

Příloha č. 3 k objednávce č. *1915130020029*

15	Svatobor - Lučiny	
62	Korunní Kyselka – Malá Jehličná	
65	Olešnice – Tocov	
67	Jakubov – Tocov	
85	Vodárna - Plešivec	
86	Lomy - Albeřice	
87	Albeřice - Lochotín	
92	Bukovina - Houšťka	

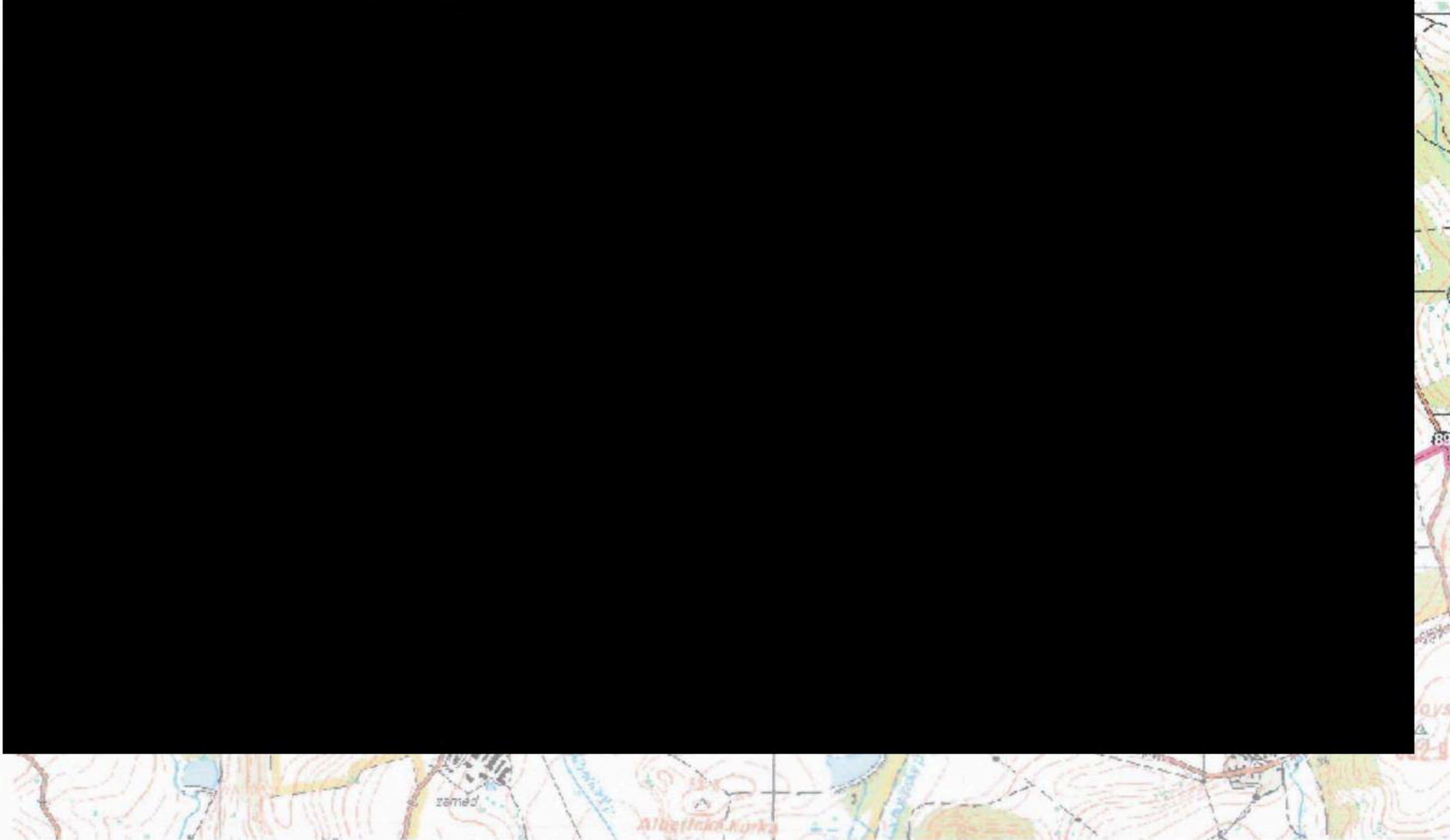
Situační plán k závoře č. 92 - Bukovina



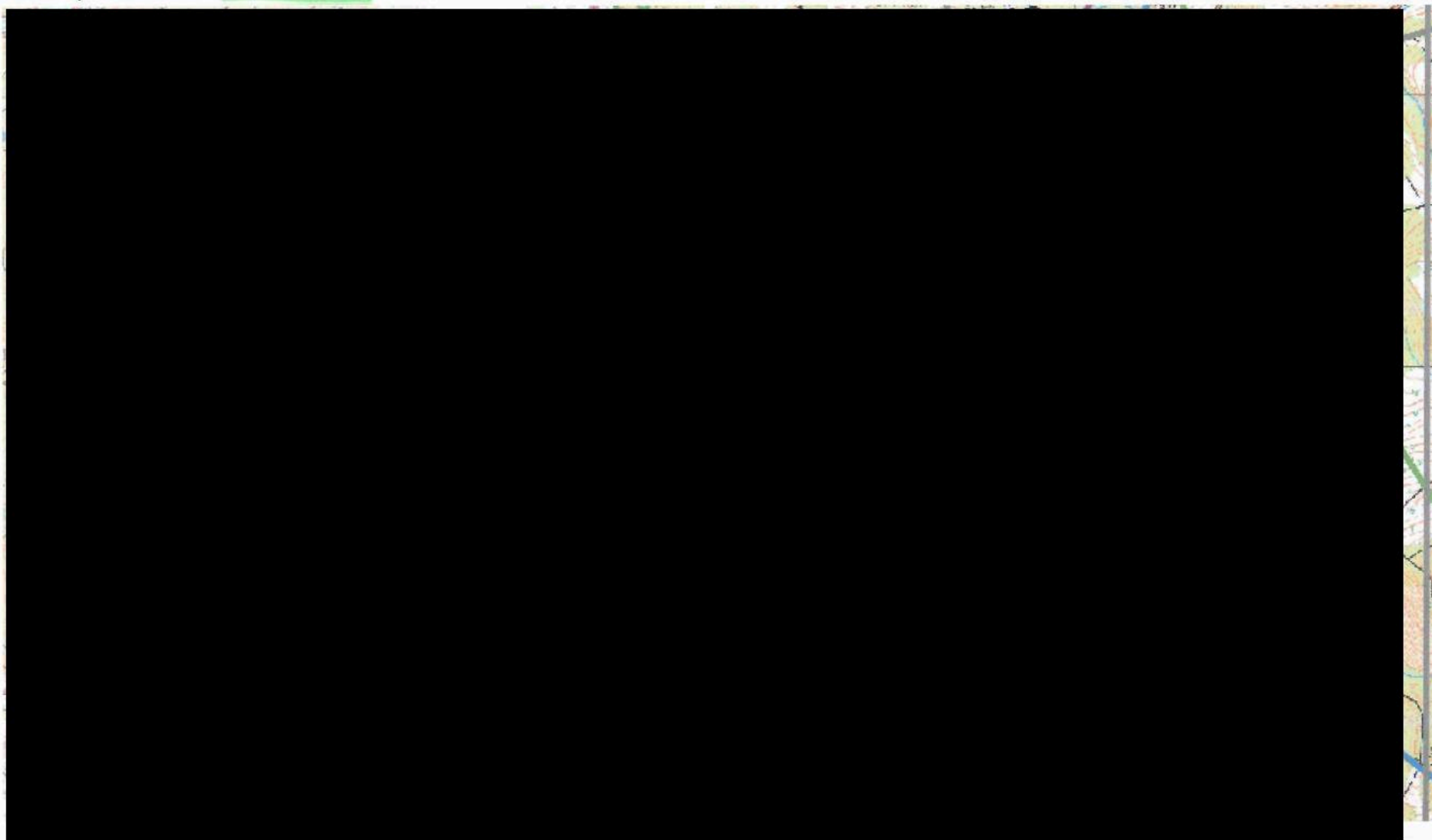
Příloha č. 4 k objednávce

19157300210029

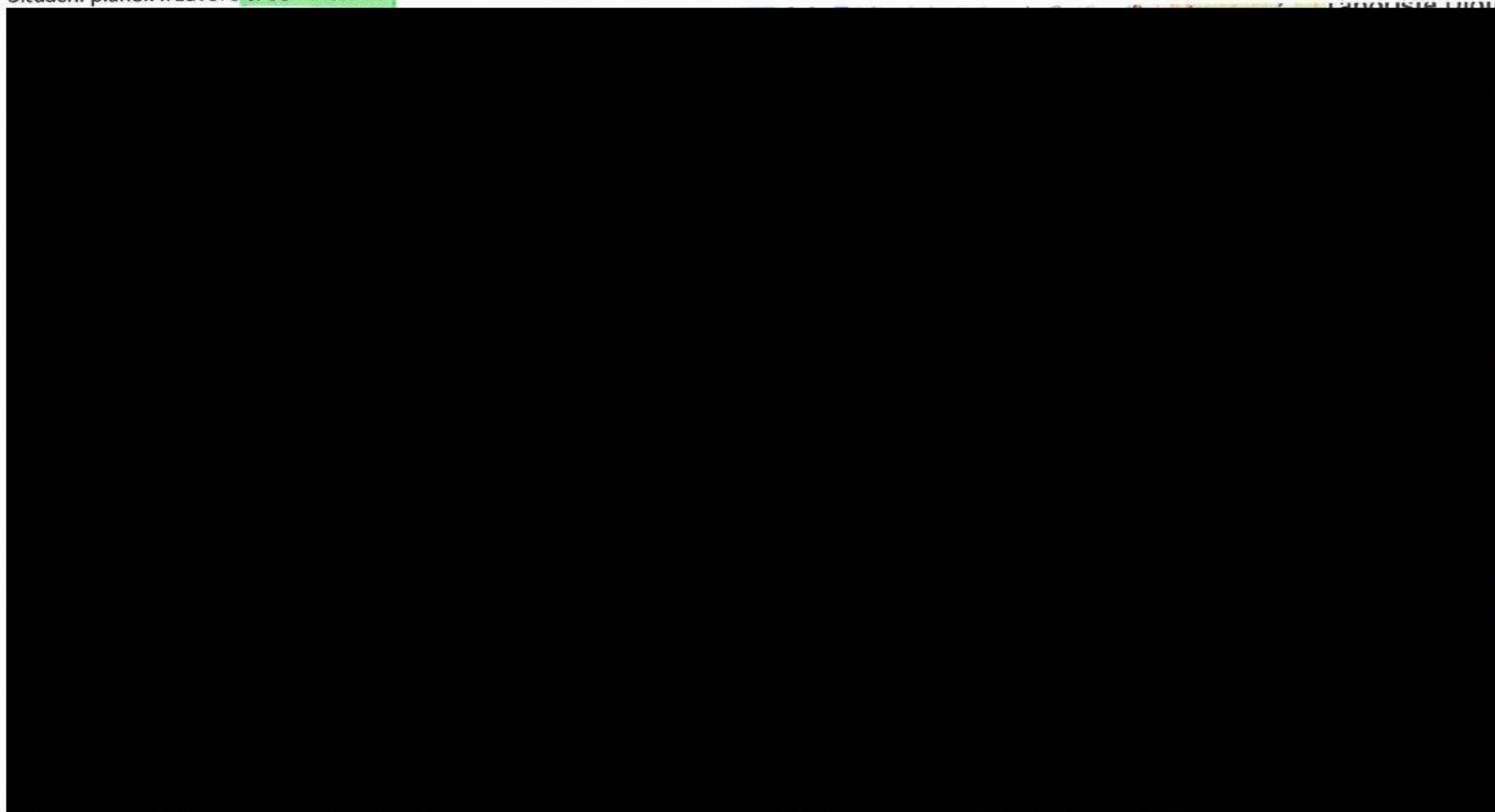
Situační plán k závorám č. 86 - Albeřice a č.87 Lochotín



Situační plán k závoře č. 15 - Svatobor

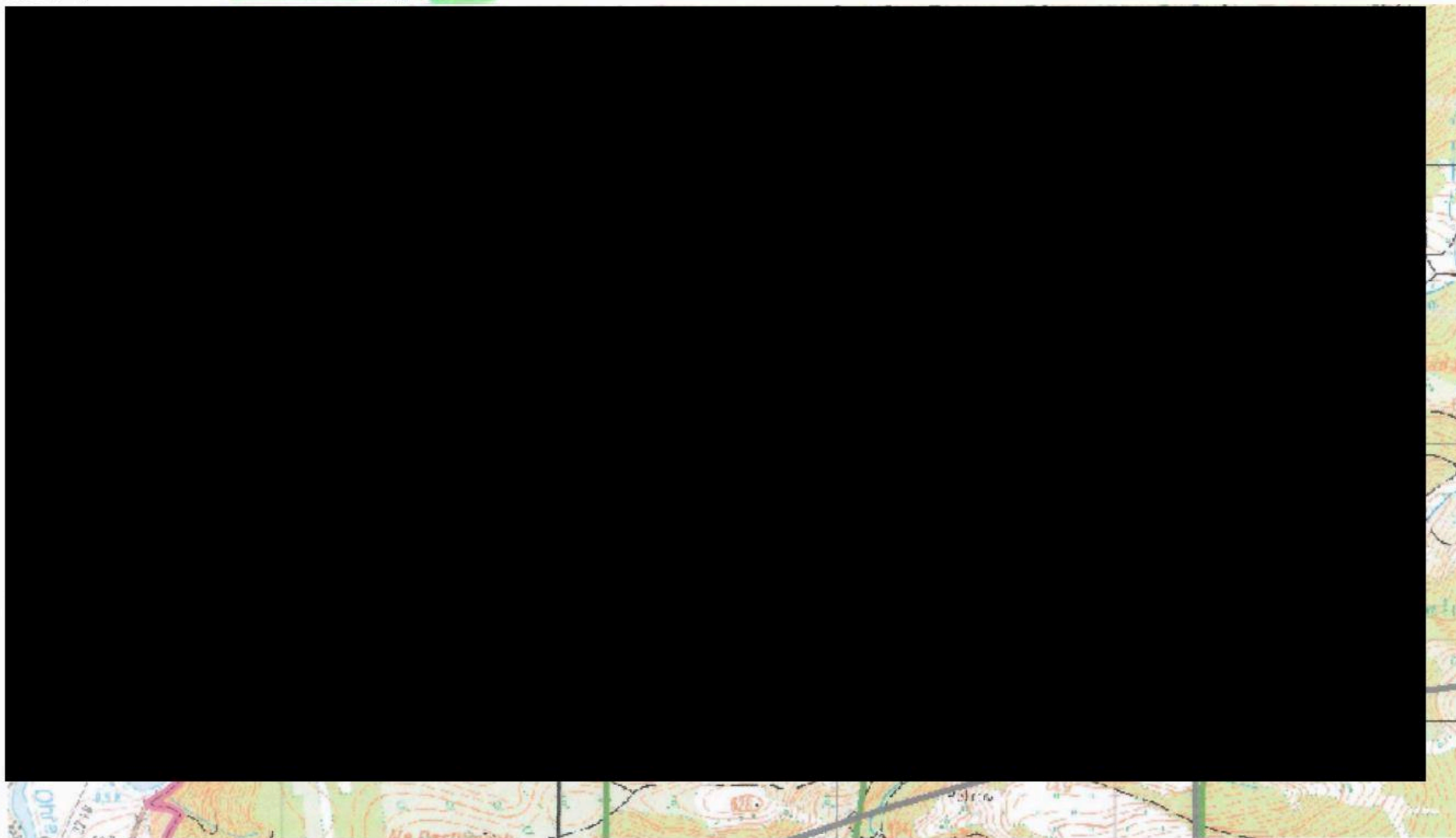


Situační plán k závoře č. 85 - Plešivec





Situační pláněk k závoře č. 67 - Jakobov a č. 65



Situační plán k závoře č. 62 - Korunní Kyselka

