

Hasičský záchranný sbor Moravskoslezského kraje				
EVIDENCE SMLUV				
HMSK	SML	poř. číslo	rok	dobu plnění
Ev. číslo v SSD				

Dodatek č. 2 ke smlouvě o dílo
uzavřený mezi těmito smluvními stranami:

Česká republika - Hasičský záchranný sbor Moravskoslezského kraje

Sídlo: Výškovická 40, 700 30 Ostrava-Zábřeh

IČO: 70884561; DIČ: CZ70884561 (není plátcem DPH)

Zastoupený: brig. gen. Ing. Vladimírem Vlčkem, Ph.D., ředitelem HZS Moravskoslezského kraje

Bankovní spojení: ČNB Ostrava, číslo účtu: 1933881/0710

(dále jen „objednatel“)

a

METOP SERVIS s.r.o.

Sídlo: Podlesní 817/6, 716 00 Ostrava, Radvanice

IČO: 28565720

DIČ: CZ28565720

Zastoupený: 

Bankovní spojení: Fio banka, a.s., č. účtu: 2100141854/2010

Zapsána v obchodním rejstříku vedeném Krajským soudem v Ostravě, odd. C, vl. 32267

(dále jen „zhotovitel“)

I. Změny ve smlouvě

1. Smluvní strany uzavřely dne 13.05.2014 smlouvu o dílo (ev. č. objednatele 132/2014), ve znění dodatku č. 1 ze dne 06.02.2018, jejímž předmětem je provádění revizí a odborných, servisních prohlídek vyhrazených a nevyhrazených zařízení v objektech užívaných HZS MSK v rámci územního odboru Ostrava (dále jen „smlouva o dílo“).
2. Tento dodatek se uzavírá z důvodu ukončení poskytování plnění na hasičské stanici Ostrava – Hrabůvka a v areálu skladů Ostrava- Hranečnick. V návaznosti na tuto skutečnost se mění čl. IV. smlouvy o dílo a nově tento článek zní takto:

IV. Místa plnění

Místem plnění podle této smlouvy jsou hasičské stanice a další objekty Hasičského záchranného sboru Moravskoslezského kraje na území Statutárního města Ostravy, a to:

- **Centrální hasičská stanice Ostrava – Zábřeh**, Výškovická 2995/40, 700 30 Ostrava-Zábřeh;
- **Hasičská stanice Ostrava – Fifejdy**, Ul.Odboje 1496/8, 702 00 Ostrava-Moravská Ostrava;
- **Integrované výjezdové centrum Ostrava – Poruba**, Martinovská 1622/36, 708 00 Ostrava-Poruba;
- **Integrované výjezdové centrum Slezská Ostrava**, Čs. armády 1892/20a, 709 00 Slezská Ostrava;
- **Integrované výjezdové centrum Ostrava – Přívoz**, Slovenská 1149/5, 702 00 Ostrava – Přívoz;
- **Hasičské muzeum Ostrava**, Zákrejsova 53, 702 00 Ostrava – Moravská Ostrava
- **Sklad Ostrava – Kunčice**, Frýdecká 339/395, 719 00 Ostrava Kunčice.



3. Dále se smluvní strany dohodly na doplnění nového technického zařízení (MTP-V 37 s plynovým hořákem WIESHAUPT WG 10N/ O-D) v objektu Integrovaného výjezdového centra Slezská Ostrava.
4. V důsledku ukončení plnění dle odst. 2 tohoto bodu a zároveň z důvodu rozšíření plnění o další zařízení dle odst. 3 tohoto bodu, dochází ke změně ceny díla uvedené v čl. VI. odst. 2 smlouvy o dílo a nově tento odstavec zní takto:

2. Celková cena za předpokládaný rozsah plnění uvedený v příloze č. 2 za 1 rok činí:

Cena bez DPH	35 953,00 Kč
DPH 21 %	7 550,13 Kč
Cena včetně DPH	43 503,13 Kč

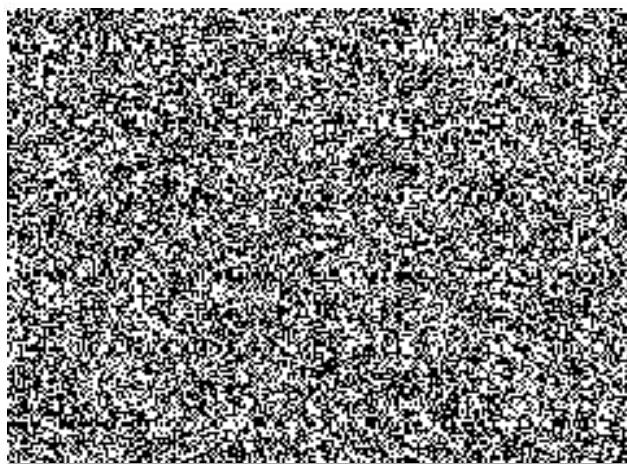
5. V souvislosti s výše uvedenými změnami se zároveň nahrazuje příloha č. 2 smlouvy o dílo – Přehled předpokládaného množství a typů vyhrazených zařízení a příloha č. 3 smlouvy o dílo – plán revizí. Aktuální znění přílohy č. 2 a 3 smlouvy o dílo je nedílnou součástí tohoto dodatku.
6. Ostatní ustanovení smlouvy o dílo se nemění.

II.

1. Tento dodatek je vyhotoven ve dvou stejnopisech s platností originálu, každá ze smluvních stran obdrží po jednom stejnopise.
2. Tento dodatek podléhá povinnosti uveřejnění v registru smluv podle zákona č. 340/2015 Sb., o zvláštních podmínkách účinnosti některých smluv, uveřejňování těchto smluv a o registru smluv (zákon o registru smluv), ve znění pozdějších předpisů, přičemž smluvní strany souhlasí s jejím uveřejněním v plném rozsahu. Uveřejnění tohoto dodatku v registru smluv zajistí objednatel.
3. Tento dodatek nabývá účinnosti dnem jeho uveřejnění v registru smluv.
4. Smluvní strany uzavírají tento dodatek v souladu s Nařízením Evropského parlamentu a Rady (EU) 2016/679 ze dne 27. dubna 2016 o ochraně fyzických osob v souvislosti se zpracováním osobních údajů a o volném pohybu těchto údajů a o zrušení směrnice 95/46/ES (obecné nařízení o ochraně osobních údajů). Osobní údaje uvedené v tomto dodatku budou použity pouze pro účely plnění tohoto dodatku a smlouvy o dílo a při uveřejnění dodatku budou anonymizovány.
5. Nedílnou součástí tohoto dodatku je příloha č. 1 – Přehled předpokládaného množství a typů vyhrazených technických zařízení, příloha č. 2 – plán revizí.

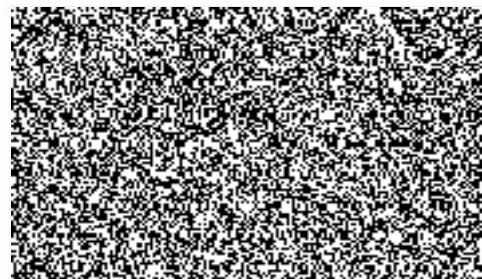
Ostrava dne... 20.6.2019

V Ostravě dne... 24.6.2019... METOP SERVIS s.r.o.

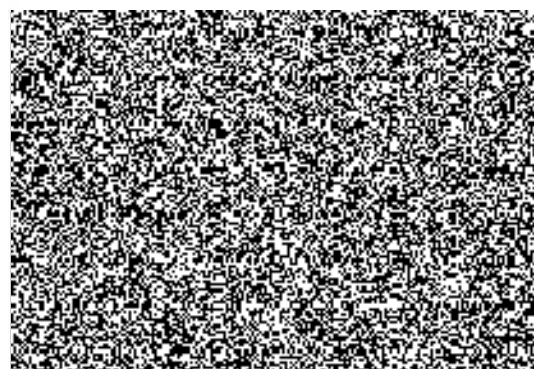


Cenová rekapitulace - ÚO Ostrava

Objekty HZS	Cena za odborné, servisní prohlídky a revize bez DPH	DPH
Hasičské muzeum města Ostravy	2 840,00 Kč	
Sklad Ostrava - Kunčice	2 056,33 Kč	
CHS Ostrava - Zábřeh	12 790,00 Kč	
HS Ostrava - Poruba	3 190,00 Kč	
HS Ostrava- Fifejdy	2 090,00 Kč	
HS Slezská Ostrava	8 446,67 Kč	
HS Ostrava - Přívoz	4 540,00 Kč	
Cena celkem za Územní odbor Ostrava / rok	35 953,00 Kč	



Cena za odborné, servisní prohlídky a revize vč. DPH
3 436,40 Kč
2 488,16 Kč
15 475,90 Kč
3 859,90 Kč
2 528,90 Kč
10 220,47 Kč
5 493,40 Kč
43 503,13 Kč



CHS Ostrava - Zábřeh

Výškovická 40, Ostrava - Zábřeh

PŘEHLED VYHAZENÝCH TECHNICKÝCH ZAŘÍZENÍ AREÁLU

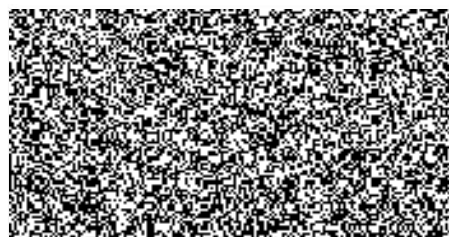
Výměníková stanice:		ROK		CENA CELKEM ZA 1 ROK	PRŮMĚR CENA/ROK
		1	OK		
*Doborná kontrola technologických zařízení výměníkové stanice (OK)					
1.	Zařízení výměníkové stanice		1200	1200	1200
2.	Zařízení měření a regulace tepla ve výměníkové stanici		1400	1400	1400
				Σ	2600

Zdvíhací zařízení *:		ROK		CENA CELKEM ZA 2 roky	PRŮMĚR CENA/ROK
		1 PR	2 PR,RZ		
* Provozní revize 1 za rok (PR), revizní zkouška 1 za 2 roky (RZ)					
1.	Elektrohydraulický pístový zvedák BLITZ DUPLEX T2-15-1900R,W, nosnost 2 x 15 tun, výř.č.327 a 328, rok výroby 2003	1550	1850	3400	1700
2.	Elektrohydraulický pístový zvedák BLITZ DUPLEX T2-15-1900R,W, nosnost 2 x 15 tun, výř.č.327 a 328, rok výroby 2004	1550	1850	3400	1700
3.	Hydraulický kanálový zvedák Blitz GHUSFFT 14/14 Pit Star, nosnost 14 tun, výř. číslo 1728, rok výroby 2002	1450	1750	3200	1600
4.	Zvedací plošina pro stříkání barev D-125 HOLGERS A1S-LIFTMEN, nosnost 140 kg, zdvih 3m, výř.č. 1346, rok výř. 2001	1200	1200	2400	1200
5.	Elektrohydraulický zvedák RAV 518 NLI, nosnost 3000 kg, výř.č. 00171, rok výroby 2001	1200	1200	2400	1200
6.	Elektrohydraulický zvedák RAV 518 NLI, nosnost 3000 kg, výř.č. 00173, rok výroby 2001	1200	1200	2400	1200
7.	Elektrický lanový kladkostroj GIGA GSM 2512-12-4/1-6 M,R, nosnost 3200 kg., výř.č. 497, rok výroby 2002	1200	1200	2400	1200
				Σ	9800
Školení obsluhy zdvihadního zařízení - 1x					390
Zdvíhací zařízení - cena průměrná za rok, vč. školení :					10190

Vyhazená plynová zařízení *:		ROK			CENA CELKEM ZA 3 roky	PRŮMĚR CENA/ROK
		1 OP	2 OP	3 PZ		
* Doborná prohlídka 1 za rok (OP), provozní revize 1 za 3 roky (PZ)						
NEOBSAZENO					0	0
				Σ	0	

Plynové spotřebiče *:		ROK			CENA CELKEM ZA 3 roky	PRŮMĚR CENA/ROK
		1 SP	2 SP	3 SP,PZ		
* Servisní prohlídka 1 za rok (SP), provozní revize 1 za 3 roky (PZ)						
NEOBSAZENO					0	0
				Σ	0	
Školení obsluhy dle vyhlášky 21/1979 Sb. -1x						
Plynové spotřebiče - cena průměrná za rok, vč. školení :					0	

Vyhrazené zařízení - CHS Ostrava - Zábřeh	PRŮMĚRNÁ CENA / ROK
Výměňiková stanice:	2 600,00 Kč
Zdvíhací zařízení:	10 190,00 Kč
Vyhrazená plynová zařízení:	0,00 Kč
Plynové spotřebiče:	0,00 Kč
Cena celkem / rok bez DPH	12 790,00 Kč
DPH	2685,9
Cena celkem / rok vč. DPH	15 475,90 Kč

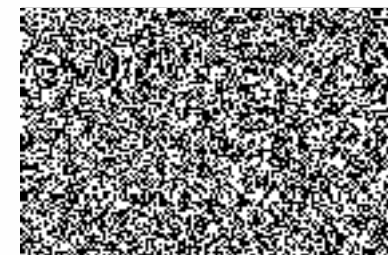


HS Ostrava- Fifejdy

Odboje 1496/8, Moravská Ostrava

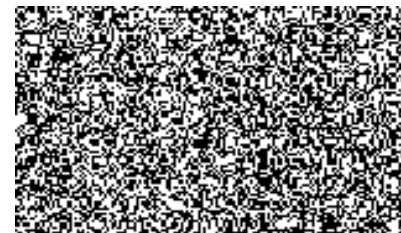
PŘEHLED VYHRAZENÝCH TECHNICKÝCH ZAŘÍZENÍ AREÁLU

Zdvíhací zařízení *:	ROK		CENA CELKEM ZA 2 roky	PRŮMĚR CENA/ROK
	1	2		
* Provozní revize 1 za rok (PR), revizní zkouška 1 za 2 roky (RZ)	PR	PR,RZ		
Jámový hydraulický zvedák model BLITZ GHSLP 14 sériové číslo 10 560, max. nosnost 14 tun, výška zdvihu 800 mm	1550	1850	3400	1700
			Σ	1700
Školení obsluhy zdvihadího zařízení - 1x				390
Zdvíhací zařízení - cena průměrná za rok, vč. školení :				2090





Vyhrazené zařízení - HS Ostrava - Fifejdy	PRŮMĚRNÁ CENA / ROK
Zdvhací zařízení:	2 090,00 Kč
Cena celkem / rok bez DPH	2 090,00 Kč
DPH	438,9
Cena celkem / rok vč. DPH	2 528,90 Kč



HS Ostrava - Poruba

Martinovská 1622, Ostrava-Poruba

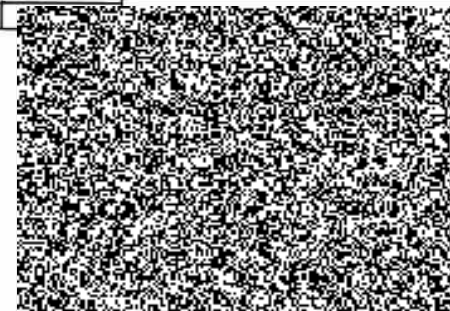
PŘEHLED VYHRAZENÝCH TECHNICKÝCH ZAŘÍZENÍ AREÁLU

Výměníková stanice:		ROK			CENA CELKEM ZA 1 ROK	PRŮMĚR CENA/ROK
* Odborná kontrola technologických zařízení výměňkové stanice (OK)		1	2			
		OK				
1.	Zařízení výměňkové stanice		1100		1100	1100
2.	Zařízení měření a regulace tepla ve výměňkové stanici				0	0
					Σ	1100

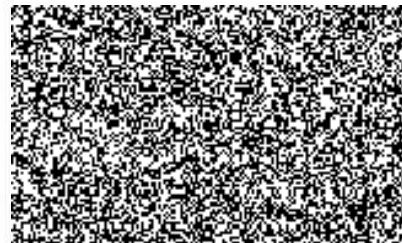
Zdvíhací zařízení *:		ROK			CENA CELKEM ZA 2 roky	PRŮMĚR CENA/ROK
* Provozní revize 1 za rok(PR), revizní zkouška 1 za 2 roky(RZ)		1	2			
		PR	PR,RZ			
1.	Elektrohydraulický pístový zvedák Blitz DUPLEX T2 – 15 – 1900R,W, nosnost 2 x 15 tun, výř. číslo 559/1, rok výroby 2008	1550	1850		3400	1700
					Σ	1700
Školení obsluhy zdvihadla zařízení - 1x						390
Zdvíhací zařízení - cena průměrná za rok, vč. školení :						2090

Vyhrazená plynová zařízení *:		ROK			CENA CELKEM ZA 3 roky	PRŮMĚR CENA/ROK
* Odborná prohlídka 1 za rok(OP), provozní revize 1 za 3 roky(PZ)		1	2			
		OP	OP			
NEOBSAZENO					0	0
					Σ	0

Plynové spotřebiče *:		ROK			CENA CELKEM ZA 3 roky	PRŮMĚR CENA/ROK
* Servisní prohlídka 1 za rok(SP), provozní revize 1 za 3 roky(PZ)		1	2			
		SP	SP			
NEOBSAZENO					0	0
					Σ	0
Školení obsluhy dle vyhlášky 21/1979 Sb. -1x						
Plynové spotřebiče - cena průměrná za rok, vč. školení :						



Vyhrazené zařízení - HS Ostrava - Poruba	PRŮMĚRNÁ CENA / ROK
Výměňiková stanice:	1 100,00 Kč
Zdvihací zařízení:	2 090,00 Kč
Vyhrazená plynová zařízení:	0,00 Kč
Plynové spotřebiče:	0,00 Kč
Cena celkem / rok bez DPH	3 190,00 Kč
DPH	669,9
Cena celkem / rok vč. DPH	3 859,90 Kč



HS Slezská Ostrava

Čs. Armády 1892/20, Slezská Ostrava

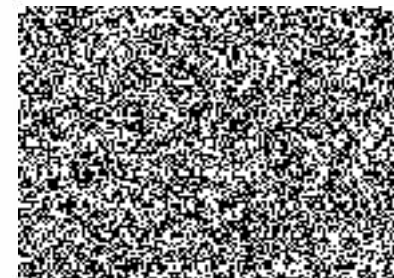
PŘEHLED VYHRAZENÝCH TECHNICKÝCH ZAŘÍZENÍ AREÁLU

Výměnková stanice:		ROK		CENA CELKEM ZA 1 ROK	PRŮMĚR CENA/ROK
		1	OK		
*Odborná kontrola technologických zařízení výměnkové stanice (OK)					
NEOBSAŽENO				0	0
				Σ	0

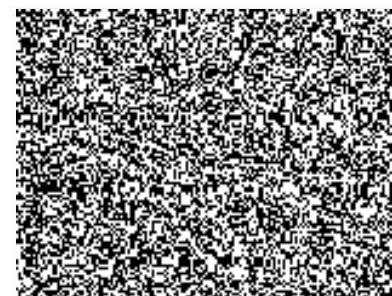
Zdvíhací zařízení *:		ROK		CENA CELKEM ZA 2 roky	PRŮMĚR CENA/ROK
		1	2		
* Provozní revize 1 za rok(PR), revizní zkouška 1 za 2 roky(RZ)					
NEOBSAŽENO		PR	PR,RZ	0	0
				Σ	0
Školení obsluhy zdvihadního zařízení - 1x					
Zdvíhací zařízení - cena průměrná za rok, vč. školení :					
					0

Vyhrazená plynová zařízení *:		ROK			CENA CELKEM ZA 3 roky	PRŮMĚR CENA/ROK
		1	2	3		
* Odborné prohlídka 1 za rok(OP), provozní revize 1 za 3 roky(PZ)						
		OP	OP	PZ		
1.	Plynová domovní přípojka od HUP do kotelny	1500	1500	1500	4500	1500
2.	Plynová kotelna (celkový výkon 85 kW)	450	450	450	1350	450
3.	Vnitřní plynový rozvod	650	650	650	1950	650
				Σ	2600	

Plynové spotřebiče *:		ROK			CENA CELKEM ZA 3 roky	PRŮMĚR CENA/ROK
		1	2	3		
* Servisní prohlídka 1 za rok(SP), provozní revize 1 za 3 roky(PZ)						
		SP	SP	SP,PZ		
1.	plynový kotel VISSMANN typ VITODENS 200 W82C, s jmenovitým tepelným výkonem kotle 42,5 kW (celkový výkon kotelny 85 kW)	1200	1200	1500	3900	1300
2.	plynový kotel VISSMANN typ VITODENS 200 W82C, s jmenovitým tepelným výkonem kotle 42,5 kW (celkový výkon kotelny 85 kW)	1200	1200	1500	3900	1300
3.	ohřívací jednotka vzduchotechnického zařízení s tlakovým plynovým hořákem WEISHAAPT-WG 10/1-C typ MTP 25-1000/MTP-V-37, výř.č. 4103 o celkovém jmenovitém výkonu 47 kW, rok výroby 2004.	1200	1200	1300	3700	1233,333333
4.	MTP-V 37 v.č. 215112141 o výkonu 38 kW s plyn. hořákem WEISHAAPT WG 10N/ O-D o výkonu 50 kW v.č. 40293615 15	1200	1200	1300	3700	1233,333333
Školení obsluhy dle vyhlášky 21/1979 Sb. -1x						780
Plynové spotřebiče - cena průměrná za rok, vč. školení :						5846,666666



Vyhrazené zařízení - HS Slezská Ostrava	PRŮMĚRNÁ CENA / ROK
Výměňková stanice:	0,00 Kč
Zdvíhací zařízení:	
Vyhrazená plynová zařízení:	2 600,00 Kč
Plynové spotřebiče:	5 846,67 Kč
Cena celkem / rok bez DPH	8 446,67 Kč
DPH	1 773,8
Cena celkem / rok vč. DPH	10 220,47 Kč



HS Ostrava - Přívoz

Slovenská 1149/5, Ostrava - Přívoz

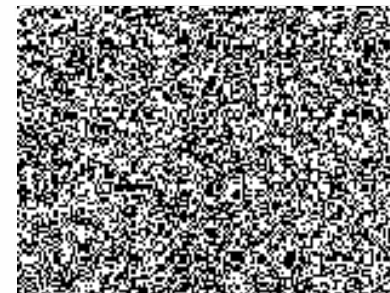
PŘEHLED VYHRAZENÝCH TECHNICKÝCH ZAŘÍZENÍ AREÁLU

Výměníková stanice:		ROK			CENA CELKEM ZA 1 ROK	PRŮMĚR CENA/ROK
		1	OK			
* Odborná kontrola technologických zařízení výměníkové stanice (OK)						
1.	Zařízení výměníkové stanice				1100	1100
2.	Zařízení měření a regulace tepla ve výměníkové stanici				1350	1350
					Σ	2450

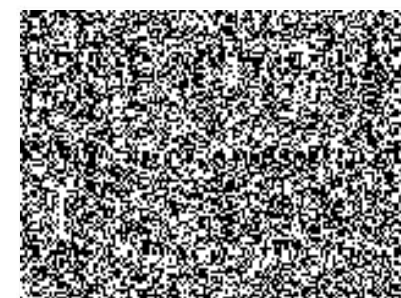
Zdvíhací zařízení *:		ROK			CENA CELKEM ZA 2 roky	PRŮMĚR CENA/ROK
		1	2			
* Provozní revize 1 za rok (PR), revizní zkouška 1 za 2 roky (RZ)						
1.	Elektrohydraulický pístový zvedák Blitz DUPLEX T2 – 15 – 1900R,W, nosnost 2 x 15 tun, výr. číslo 559/1, rok výroby 2008	PR	PR,RZ		3400	1700
		1550	1850		Σ	1700
Školení obsluhy zdvihadla zařízení - 1x						390
Zdvíhací zařízení - cena průměrná za rok, vč. školení :						2090

Vyhrazená plynová zařízení *:		ROK			CENA CELKEM ZA 3 roky	PRŮMĚR CENA/ROK
		1	2	3		
* Odborná prohlídka 1 za rok (OP), provozní revize 1 za 3 roky (PZ)						
	NEOBSAŽENO	OP	OP	PZ	0	0
					Σ	0

Plynové spotřebiče *:		ROK			CENA CELKEM ZA 3 roky	PRŮMĚR CENA/ROK
		1	2	3		
* Servisní prohlídka 1 za rok (SP), provozní revize 1 za 3 roky (PZ)						
	NEOBSAŽENO	SP	SP	SP,PZ	0	0
					Σ	0
Školení obsluhy dle vyhlášky 21/1979 Sb. -1x						
Plynové spotřebiče - cena průměrná za rok, vč. školení :						0



Vyhrazené zařízení - HS Ostrava - Přívoz	PRŮMĚRNÁ CENA / ROK
Výměníková stanice:	2 450,00 Kč
Zdvíhací zařízení:	2 090,00 Kč
Vyhrazená plynová zařízení:	0,00 Kč
Plynové spotřebiče:	0,00 Kč
Cena celkem / rok bez DPH	4 540,00 Kč
DPH	953,4
Cena celkem / rok vč. DPH	5 493,40 Kč





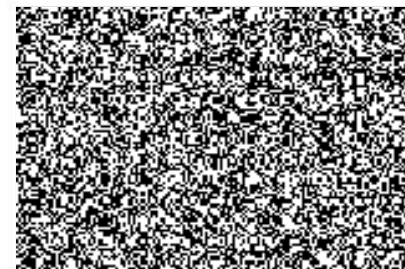
Hasičské muzeum města Ostravy

Zákrejsova 53, Moravská Ostrava a Přívoz

PŘEHLED VYHRAZENÝCH TECHNICKÝCH ZAŘÍZENÍ AREÁLU

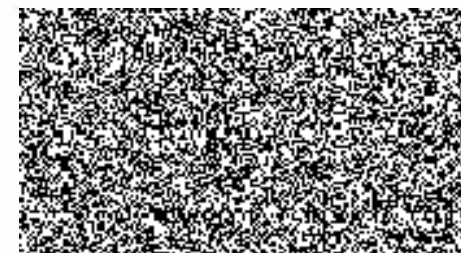
Výměňiková stanice:		ROK		CENA CELKEM ZA 1 ROK	PRŮMĚR CENA/ROK
		1	OK		
* Odborná kontrola technologických zařízení výměňikové stanice (OK)					
	NEOBSAZENO			0	0
				Σ	0

Zdvihací zařízení *:		ROK		CENA CELKEM ZA 2 roky	PRŮMĚR CENA/ROK
		1	2		
* Provozni revize 1 za rok (PR), revizni zkouška 1 za 2 roky (RZ)					
	NEOBSAZENO	PR	PR,RZ	0	0
				Σ	0
Školení obsluhy zdvihacího zařízení - 1x					
Zdvihací zařízení - cena průměrná za rok, vč. školení :					
					0



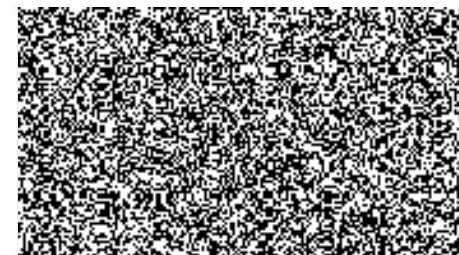
Plynová zařízení *:		ROK			CENA CELKEM ZA 3 roky	PRŮMĚR CENA/ROK
* tabulka 1 za rok(OP), provozní revize 1 za 3 roky(PZ)		1	2	3		
		OP	OP	PZ		
1.	Plynová domovní přípojka od HUP až k plynovému kotli	750	750	850	2350	783,3333333
2.	Plynová kotelna				0	0
					Σ	783,3333333

Plynové spotřebiče *:		ROK			CENA CELKEM ZA 3 roky	PRŮMĚR CENA/ROK
* Servisní prohlídka 1 za rok(SP), provozní revize 1 za 3 roky(PZ)		1	2	3		
		SP	SP	SP,PZ		
1.	plynový kotel THERM DUA 50T, výř.č. 79519102, rok výroby 2004 s maximálním tepelným výkonem 49 kW (minimální tep. výkon 19,6 kW)	800	800	900	2500	833,3333333
2.	plynový kotel THERM DUA 50T, výř.č. 79519102, rok výroby 2004 s maximálním tepelným výkonem 49 kW (minimální tep. výkon 19,6 kW)	800	800	900	2500	833,3333333
					Σ	1666,666667
školení obsluhy dle vyhlášky Z1/1979 Sb. -1x						390
Plynové spotřebiče - cena průměrná za rok, vč. školení :						2056,666667





Vyhrazené zařízení - Ostrava - Muzeum	PRŮMĚRNÁ CENA / ROK
Výměňiková stanice:	0,00 Kč
Zdvihací zařízení:	0,00 Kč
Vyhrazená plynová zařízení:	783,33 Kč
Plynové spotřebiče:	2 056,67 Kč
Cena celkem / rok bez DPH	2 840,00 Kč
DPH	596,4
Cena celkem / rok vč. DPH	3 436,40 Kč



Sklad Ostrava - Kunčice

Frýdecká 339/395, Ostrava-Kunčice

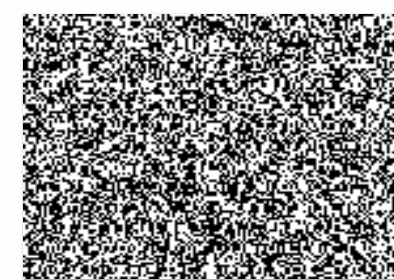
PŘEHLED VYHRAZENÝCH TECHNICKÝCH ZAŘÍZENÍ AREÁLU

Výměňiková stanice:		ROK		CENA CELKEM ZA 1 ROK	PRŮMĚR CENA/ROK
		1	OK		
*Osborná kontrola technologických zařízení výměňikové stanice [OK]					
	NEOBSAZENO			0	0
				Σ	0

Zdvíhací zařízení *:		ROK		CENA CELKEM ZA 2 roky	PRŮMĚR CENA/ROK
		1	2		
* Provozní revize 1 za rok (PR), revizní zkouška 1 za 2 roky (RZ)		PR	PR, RZ		
	NEOBSAZENO			0	0
				Σ	0
Školení obsluhy zdvihadního zařízení - 1x					
Zdvíhací zařízení - cena průměrná za rok, vč. školení :					
					0

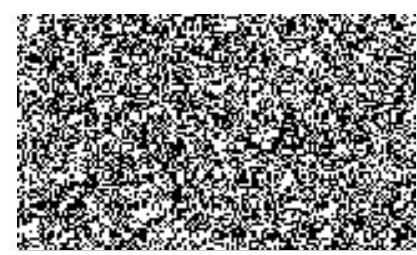
Vyhrazená plynová zařízení *:		ROK			CENA CELKEM ZA 3 roky	PRŮMĚR CENA/ROK
		1	2	3		
* Osborná prohlídka 1 za rok (OP), provozní revize 1 za 3 roky (PZ)		OP	OP	PZ		
1.	Plynová domovní přípojka od HUP až k plynovému kotli	750	750	850	2350	783,333333
2.	Plynová kotelna				0	0
				Σ	783,333333	

Plynové spotřebiče *:		ROK			CENA CELKEM ZA 3 roky	PRŮMĚR CENA/ROK
		1	2	3		
* Servisní prohlídka 1 za rok (SP), provozní revize 1 za 3 roky (PZ)		SP	SP	SP, PZ		
1.	JUNKERS CERAPUR Z5BR7 – 25A23 Turbo, výr.č. 7712231870, rok výr. 2001, s jmenovitým výkonem kotle 7,2 – 24,8 kW, včetně zásobníkoveho ohříváče vody ST 160-1E, výr.č. 7719001313 o jmen. objemu 160 lt. (není vyhrazeným tlakovým zařízením)	850	850	950	2650	883,333333
				Σ	883,333333	
Školení obsluhy dle vyhlášky 21/1979 Sb. -1x						
Plynové spotřebiče - cena průměrná za rok, vč. školení :						
					390	
					1273,333333	





Vyhrazené zařízení - Ostrava - sklad Kunčice	PRŮMĚRNÁ CENA / ROK
Výměňková stanice:	0,00 Kč
Zdvíhací zařízení:	0,00 Kč
Vyhrazená plynová zařízení:	783,33 Kč
Plynové spotřebiče:	1 273,00 Kč
Cena celkem / rok bez DPH	2 056,33 Kč
DPH	431,83
Cena celkem / rok vč. DPH	2 488,16 Kč



PLÁN REVIZÍ VYHRAZENÝCH A NEVYHRAZENÝCH TECHNICKÝCH ZAŘÍZENÍ

CHS Ostrava - Zábřeh

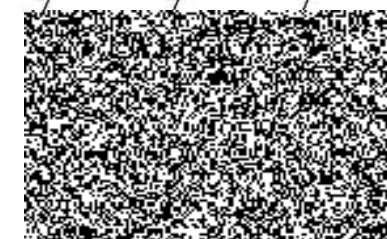
Výškovická 40, Ostrava - Zábřeh

Výměňíková stanice		ROK								
		2019	2020	2021	2022	2023	2024	2025	2026	2027
Odborná kontrola technologie VS		OP	OP	OP	OP	OP	OP	OP	OP	OP
1.	Zařídění výměňíkové stanice	9	9	9	9	9	9	9	9	9
2.	Zařídění měření a regulace (MaR)	9	9	9	9	9	9	9	9	9

Zdvihací zařídění

Provozní revize 1x za rok (PR), revizní zkouška 1x za 2 roky	RZ	PR	RZ	PR	RZ	PR	RZ	PR	RZ	PR
1 Elektrohydraulický pístový zvedák Blitz Duplex	7	7	7	7	7	7	7	7	7	7
2 Elektrohydraulický zvedák Blitz Duplex T2-15	7	7	7	7	7	7	7	7	7	7
3 Hydraulický kanálový zvedák Blitz GHUSFFT 14/14	7	7	7	7	7	7	7	7	7	7
4 Zvedací plošina pro stříkání barev	7	7	7	7	7	7	7	7	7	7
5 Elektrohydraulický zvedák RAV 518 N Ú	7	7	7	7	7	7	7	7	7	7
6 Elektrický lanový kladkostroj GIGA GSM	7	7	7	7	7	7	7	7	7	7
Školení obluh (ŠO)	šo	šo	šo	šo	šo	šo	šo	šo	šo	šo
	7	7	7	7	7	7	7	7	7	7

Vypracovala společnost METOP SERVIS s.r.o.





Příloha č. 1 smlouvy HS Ostrava

PLÁN REVIZÍ VYHRAZENÝCH A NEVYHRAZENÝCH TECHNICKÝCH ZAŘÍZENÍ

HS Ostrava - Fifejdy

Odboje 1496/8, O - Mor. Ostrava

Vyhrazená plynová zařízení		ROK								
		2019	2020	2021	2022	2023	2024	2025	2026	2027
1.										
2.										

Zdvihací zařízení

Provozní revize 1x za rok (PR), Rev. Zkouška 1xza 2 RZ

Jámový hydraulický zvedák BLITZ GHSLP

PR	RZ	PR	RZ	PR	RZ	PR	RZ	PR	RZ
7	7	7	7	7	7	7	7	7	7

Školení obsluhy

ŠO	ŠO	ŠO	ŠO	ŠO	ŠO	ŠO	ŠO	ŠO	ŠO
7	7	7	7	7	7	7	7	7	7





PLÁN REVIZÍ VYHRAZENÝCH A NEVYHRAZENÝCH TECHNICKÝCH ZAŘÍZENÍ

HS Ostrava Poruba

Martinovská 1622, Ostrava - Poruba

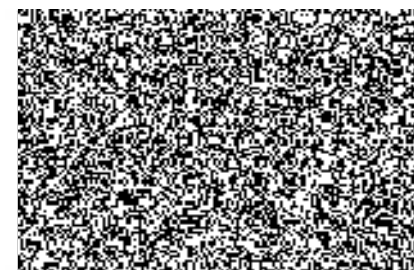
Výměníková stanice:		ROK								
		2019	2020	2021	2022	2023	2024	2025	2026	2027
*Odborná kontrola technologických zařízení výměňkové stanice (OK),		OK	OK	OK	OK	OK	OK	OK	OK	OK
1.	zařízení výměňkové stanice	6	6	6	6	6	6	6	6	6
2.	zařízení měření a regulace tepla ve výměňkové stanici	6	6	6	6	6	6	6	6	6
3.	Elektrhydraulický zvedák Blitz Duplex T2-15-1900R	7	7	7	7	7	7	7	7	7
4.	Školení obsluh zved. Zařízení	7	7	7	7	7	7	7	7	7

ZA ZPRACOVATELE PLÁNU:

METOP SERVIS s.r.o.

ZA OBJEDNATELE:

HZS MORAVSKOSLEZSKÉHO KRAJE





Příloha smlouvy HS Ostrava

PLÁN REVIZÍ VYHRAZENÝCH A NEVYHRAZENÝCH TECHNICKÝCH ZAŘÍZENÍ

HS Slezská Ostrava

ČS. Armády 1892/20 O- Slezská Ostrava

Vyhrazená plynová zařízení		ROK								
		2019	2020	2021	2022	2023	2024	2025	2026	2027
Kontrola plyn. zař. 1x za rok, revize plyn. zař. 1x za 3 roky		KZ	RZ	KZ	KZ	RZ	KZ	KZ	KZ	KZ
1.	Domovní plynovod od HUP až po spotř.	10	10	10	10	10	10	10	10	10
2.	Plynová kotelna o výkonu 85 kW	10	10	10	10	10	10	10	10	10
3 Vnitřní plynový rozvod		10	10	10	10	10	10	10	10	10

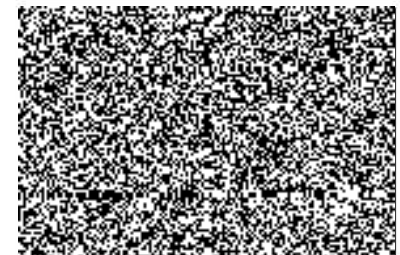
Plynové spotřebiče - servis (SP) + kontrola (KSP) a reviz (RSP)

	RSP	KSP	KSP	RSP	KSP	KSP	RSP	KSP	KSP
1 Plynový kotel ViessmannVitodens 200WB2C, 2 ks	10	10	10	10	10	10	10	10	10
2 Ohř. Jed. s plyn. hoř. Weishaupt -WG 10/1-C , 42 kW	10	10	10	10	10	10	10	10	10
3 MTP-V 37 s plyn. hořákem WEISHAUP WG 10N/0-D	10	10	10	10	10	10	10	10	10

Školení obsluhy (ŠO)

ŠO	ŠO	ŠO
9	9	9

Vypracovala společnost METOP SERVIS s.r.o.





Příloha smlouvy HS Ostrava

PLÁN REVIZÍ VYHRAZENÝCH A NEVYHRAZENÝCH TECHNICKÝCH ZAŘÍZENÍ

HS Ostrava - Přívoz

Slovenská 1149/5, Ostrava - Přívoz

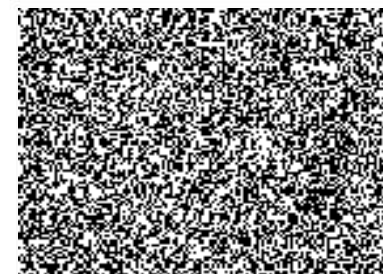
Výměníková stanice:		ROK								
		2019	2020	2021	2022	2023	2024	2025	2026	2027
*Odborná kontrola technologických zařízení výměňkové stanice (OK),		OK	OK	OK	OK	OK	OK	OK	OK	OK
1.	zařízení výměňkové stanice	9	9	9	9	9	9	9	9	9
2.	zařízení měření a regulace tepla ve výměňkové stanici	9	9	9	9	9	9	9	9	9
3.	Elektrhydraulický zvedák Blitz Duplex T2-15-1900R	7	7	7	7	7	7	7	7	7
4.	Školení obsluh zved. Zařízení	7	7	7	7	7	7	7	7	7

ZA ZPRACOVATELE PLÁNU:

METOP SERVIS s.r.o.

ZA OBJEDNATELE:

HZS MORAVSKOSLEZSKÉHO KRAJE



PLÁN REVIZÍ VYHRAZENÝCH A NEVYHRAZENÝCH TECHNICKÝCH ZAŘÍZENÍ

Hasičské muzeum

Zákrejsová 53, Ostrava - Přívoz

Vyhrazená plynová zařízení		ROK								
		2019	2020	2021	2022	2023	2024	2025	2026	2027
Kontrola plyn. zař. 1x za rok, revize plyn. zař. 1x za 3 roky		KZ	RZ	KZ	KZ	RZ	KZ	KZ	RZ	KZ
1.	Plynový domovní plynovod Od HUP až po spotřebiče	6	6	6	6	6	6	6	6	6
2.	Plynová kotelna	6	6	6	6	6	6	6	6	6

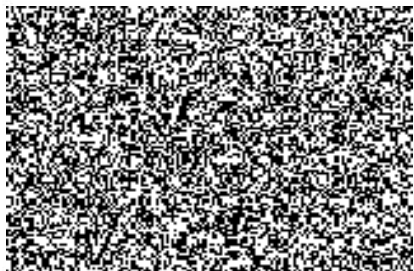
Plynové spotřebiče - servis (SP) + kontrola (KSP) a reviz (RSP)

	RSP	KSP	KSP	RSP	KSP	KSP	RSP	KSP	KSP	
1 Plynový kotel Therm DUA 50 T 2 ks		6	6	6	6	6	6	6	6	6

Školení obsluhy (ŠO)

ŠO		ŠO		ŠO
	9		9	
				9

Vypracovala společnost METOP SERVIS s.r.o.



PLÁN REVIZÍ VYHRAZENÝCH A NEVYHRAZENÝCH TECHNICKÝCH ZAŘÍZENÍ

Sklad Kunčice

Frýdecká 339/395, Ostrava - Kunčice

Vyhrazená plynová zařízení		ROK								
		2019	2020	2021	2022	2023	2024	2025	2026	2027
Kontrola plyn. zař. 1x za rok, revize plyn. zař. 1x za 3 roky		KZ	RZ	KZ	KZ	RZ	KZ	KZ	RZ	KZ
1.	Plynový domovní plynovod Od HUP až po spotřebiče	8	8	8	8	8	8	8	8	8
2.	Plynová kotelná	8	8	8	8	8	8	8	8	8

Plynové spotřebiče - servis (SP) + kontrola (KSP) a reviz (RSP)

	RSP	KSP	KSP	RSP	KSP	KSP	RSP	KSP	KSP
1 Plynový kotel Junkers Cerapur ZSBR -25A23 Turbo	8	8	8	8	8	8	8	8	8

Školení obsluhy (ŠO)

ŠO	ŠO	ŠO
9	9	9

Vypracovala společnost METOP SERVIS s.r.o.

