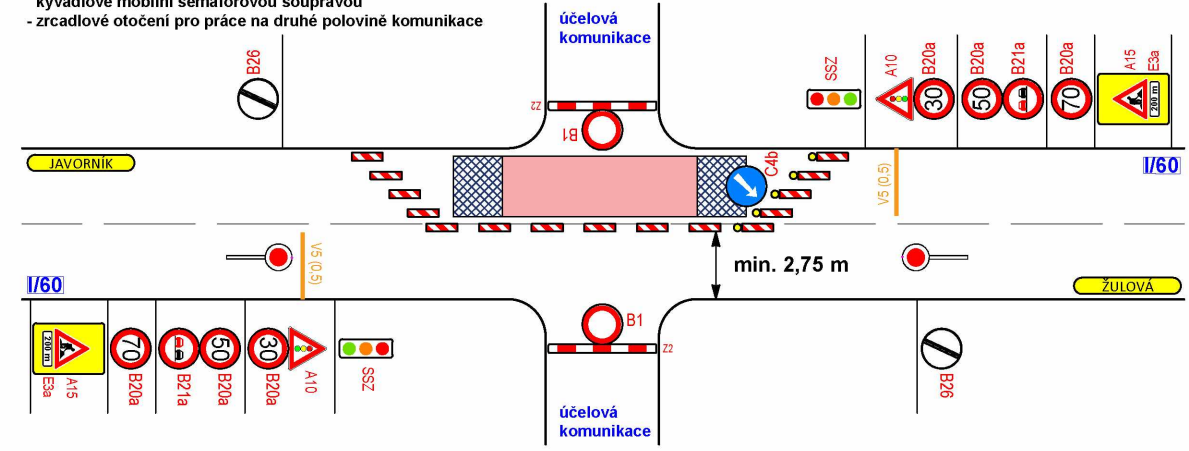


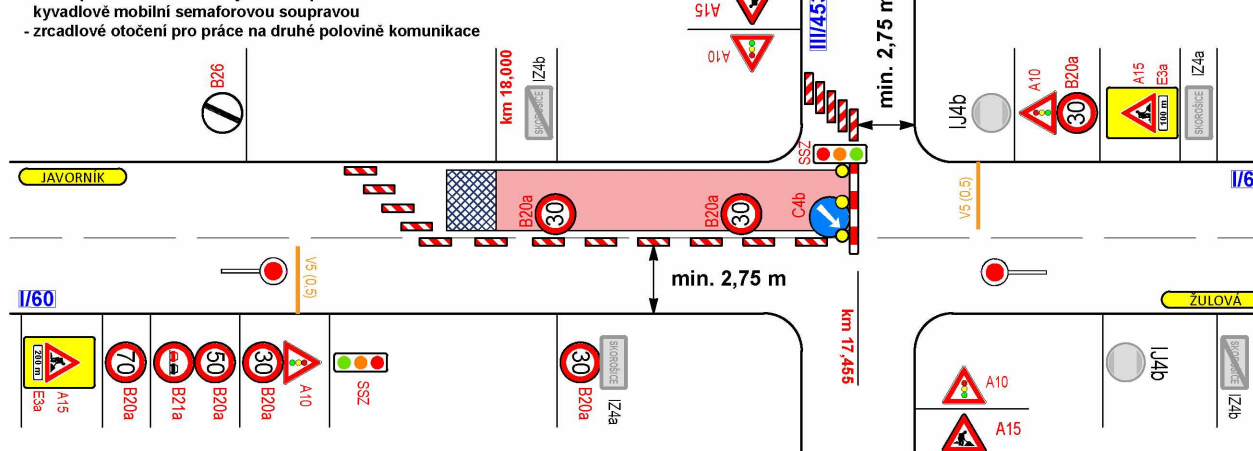
ETAPA IV, V, VIII - PRACOVNÍ MÍSTO

- silnice I/60 km, úseky km 18,000 - 18,680 / 18,680 - 19,160 / 20,300 - 20,850
- délka pracovního místa max. 500 m
- pokládka nových asfaltových vrstev
- doprava řízena proškolenými osobami s vysílačkami
- mimo pracovní dobu stavby bude doprava řízena kyvadlově mobilní semaforovou soupravou
- zrcadlově otočení pro práce na druhé polovině komunikace



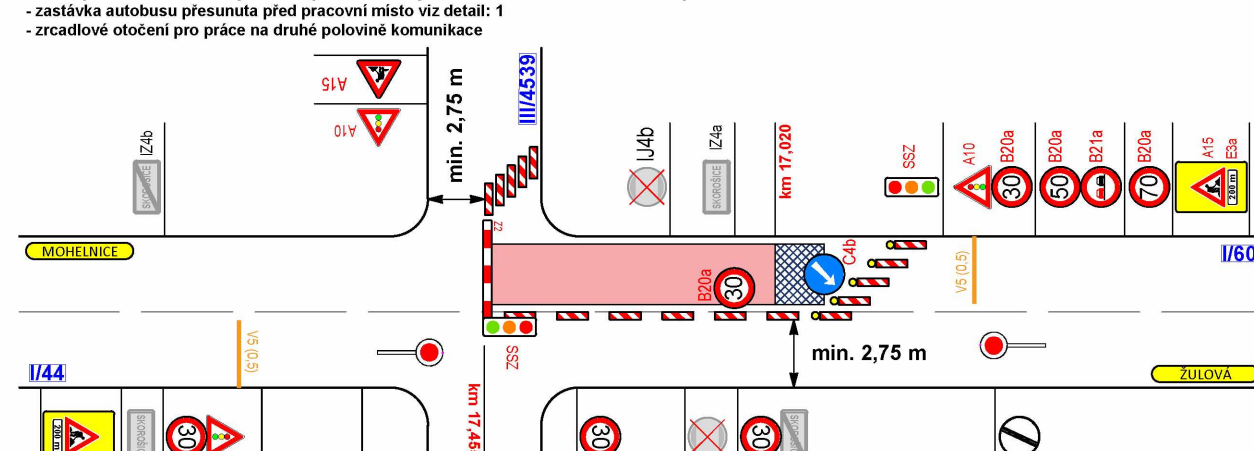
ETAPA III - PRACOVNÍ MÍSTO - KŘÍŽENÍ SE SILNICÍ III/4539 A MK

- silnice I/60 km, km 17,455 - 18,000
- délka pracovního místa max. 560 m
- pokládka nových asfaltových vrstev
- doprava řízena proškolenými osobami s vysílačkami
- mimo pracovní dobu stavby bude doprava řízena kyvadlově mobilní semaforovou soupravou
- zrcadlově otočení pro práce na druhé polovině komunikace



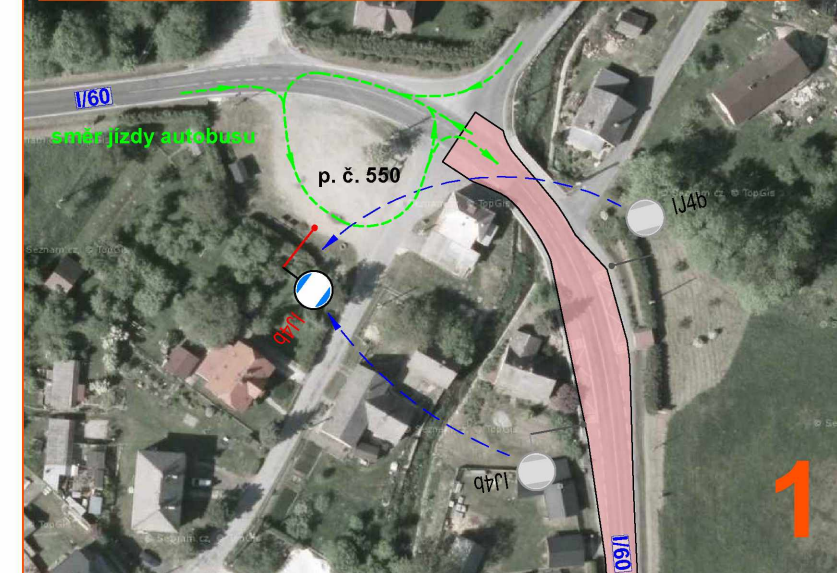
ETAPA II - PRACOVNÍ MÍSTO - KŘÍŽENÍ SE SILNICÍ III/4539 A MK

- silnice I/60 km, km 17,020 - 17,455
- délka pracovního místa max. 450 m
- pokládka nových asfaltových vrstev
- doprava řízena proškolenými osobami s vysílačkami
- mimo pracovní dobu stavby bude doprava řízena kyvadlově mobilní semaforovou soupravou
- zastávka autobusu přesunuta před pracovní místo viz detail: 1
- zrcadlově otočení pro práce na druhé polovině komunikace



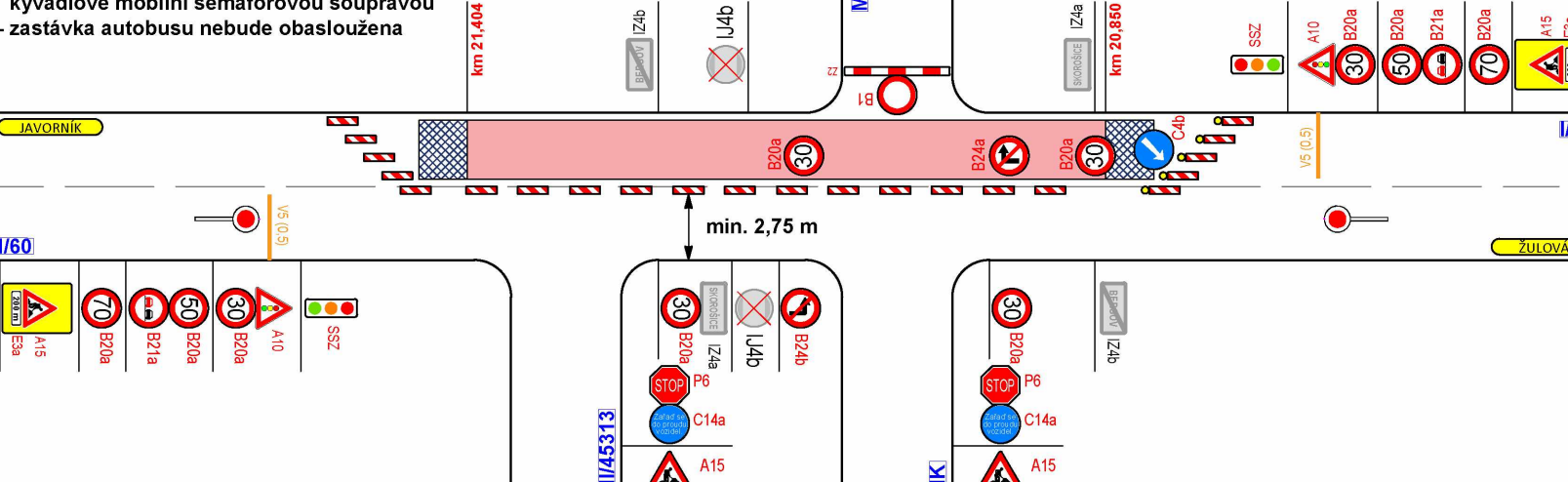
ETAPA II - PŘESUN ZASTÁVKY AUTOBUSU

- přesun stávající autobusové zastávky "Skorošice, rozč. Dol. Skorošice"
- přesun během prací na pravém i levém jízdním pásmu silnice I/60



ETAPA IX - PRACOVNÍ MÍSTO - KŘÍŽENÍ SE SILNICÍ III/45313 - PRAVÝ JÍZDNÍ PRUH

- silnice I/60 km, km 20,850 - 21,404
- délka pracovního místa max. 570 m
- pokládka nových asfaltových vrstev
- doprava řízena proškolenými osobami s vysílačkami
- mimo pracovní dobu stavby bude doprava řízena kyvadlově mobilní semaforovou soupravou
- zastávka autobusu nebude obslužena



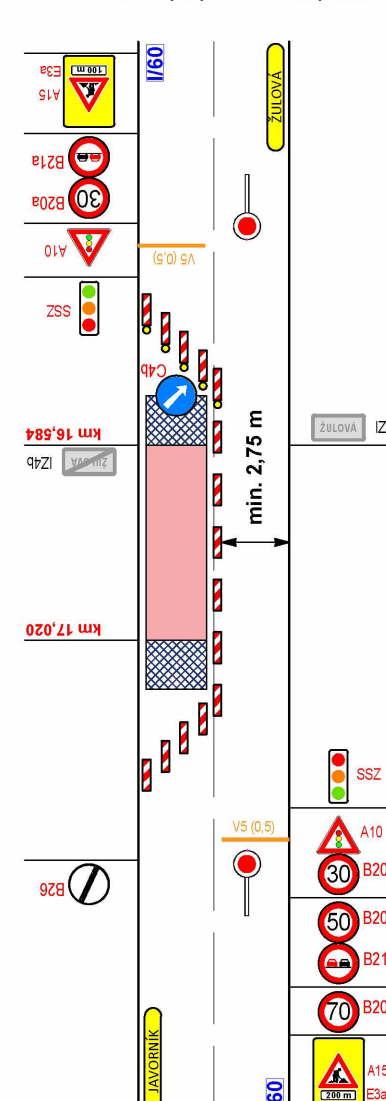
ETAPA VII - PRACOVNÍ MÍSTO - KŘÍŽENÍ S MK

- silnice I/60 km, km 19,730 - 20,300
- délka pracovního místa max. 600 m
- pokládka nových asfaltových vrstev
- doprava řízena proškolenými osobami s vysílačkami
- mimo pracovní dobu stavby bude doprava řízena kyvadlově mobilní semaforovou soupravou
- zastávka autobusu nebude obslužena
- zrcadlově otočení pro práce na druhé polovině komunikace



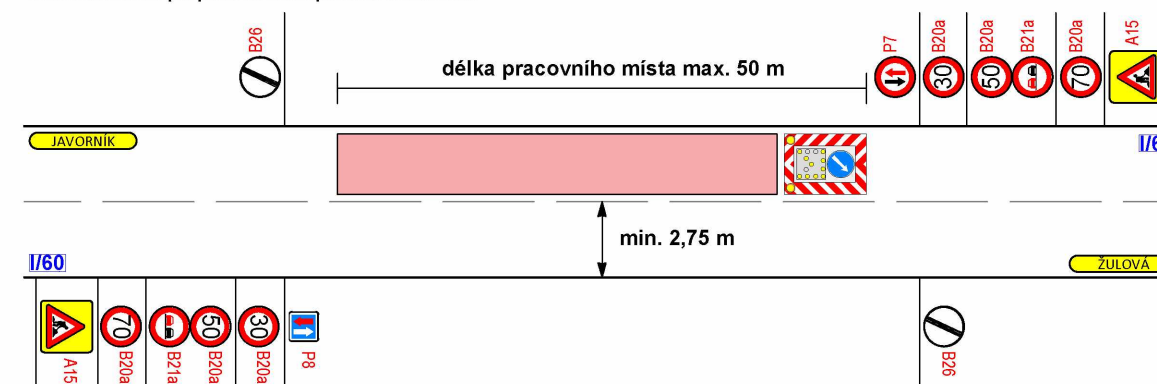
ETAPA I - PRACOVNÍ MÍSTO

- silnice I/60 km, km 16,584 - 17,020
- délka pracovního místa max. 600 m
- pokládka nových asfaltových vrstev
- doprava řízena proškolenými osobami s vysílačkami
- mimo pracovní dobu stavby bude doprava řízena kyvadlově mobilní semaforovou soupravou
- zrcadlově otočení pro práce na druhé polovině komunikace



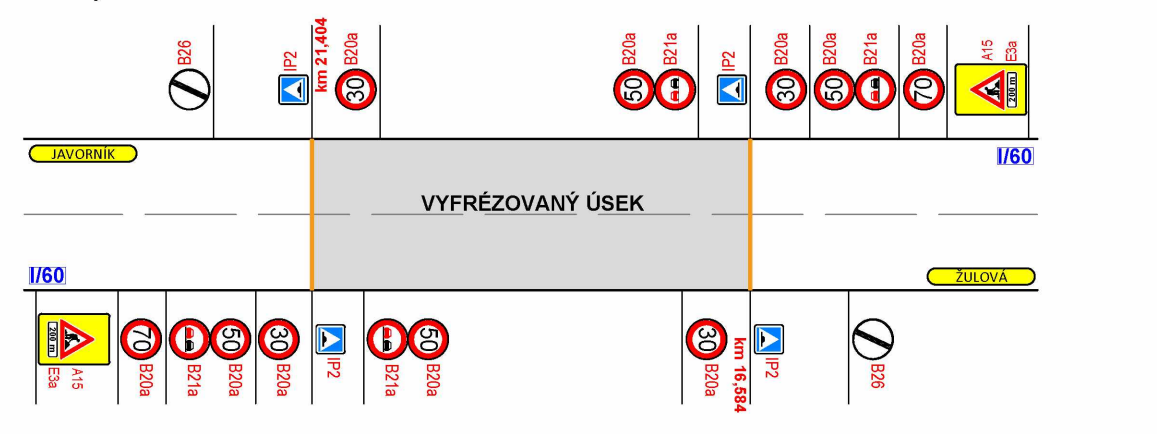
FRÉZOVÁNÍ STÁVAJÍCÍHO POVRCHU

- silnice I/60 km 16,584 - 21,404
- délka řešeného úseku 4820 m
- frézování stávajícího povrchu za provozu
- doprava usměrněna dopravním značením P7, P8
- dopravní značení B20a (70, 50) nebude v obci osazeno
- zrcadlově otočení pro práce na druhé polovině komunikace



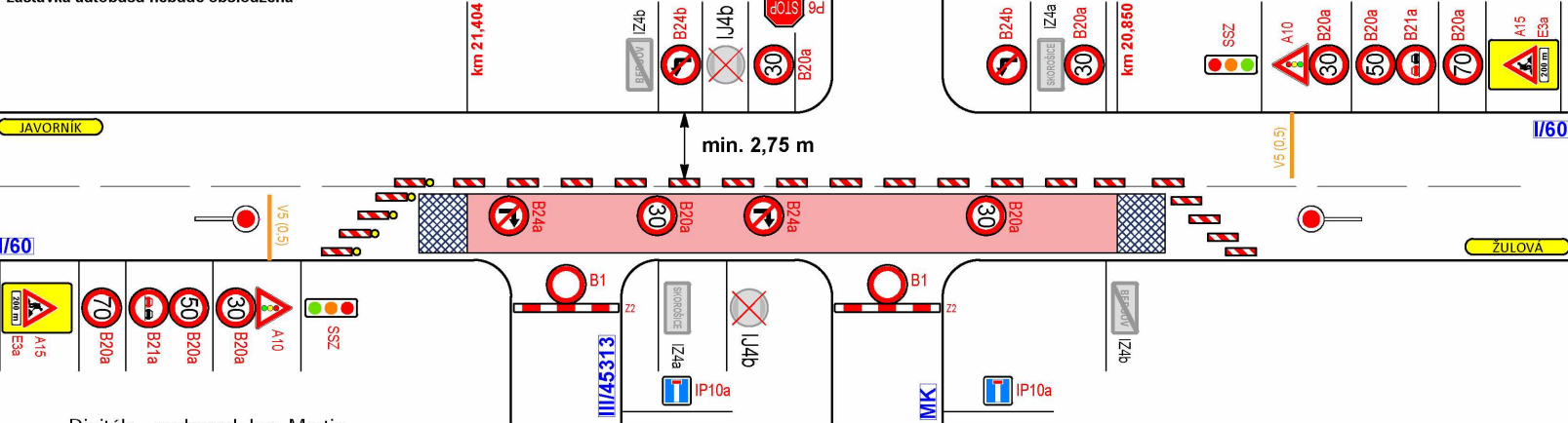
VYFRÉZOVANÝ ÚSEK

- silnice I/60 km 16,584 - 21,404
- délka vyfrézovaného úseku 4820 m



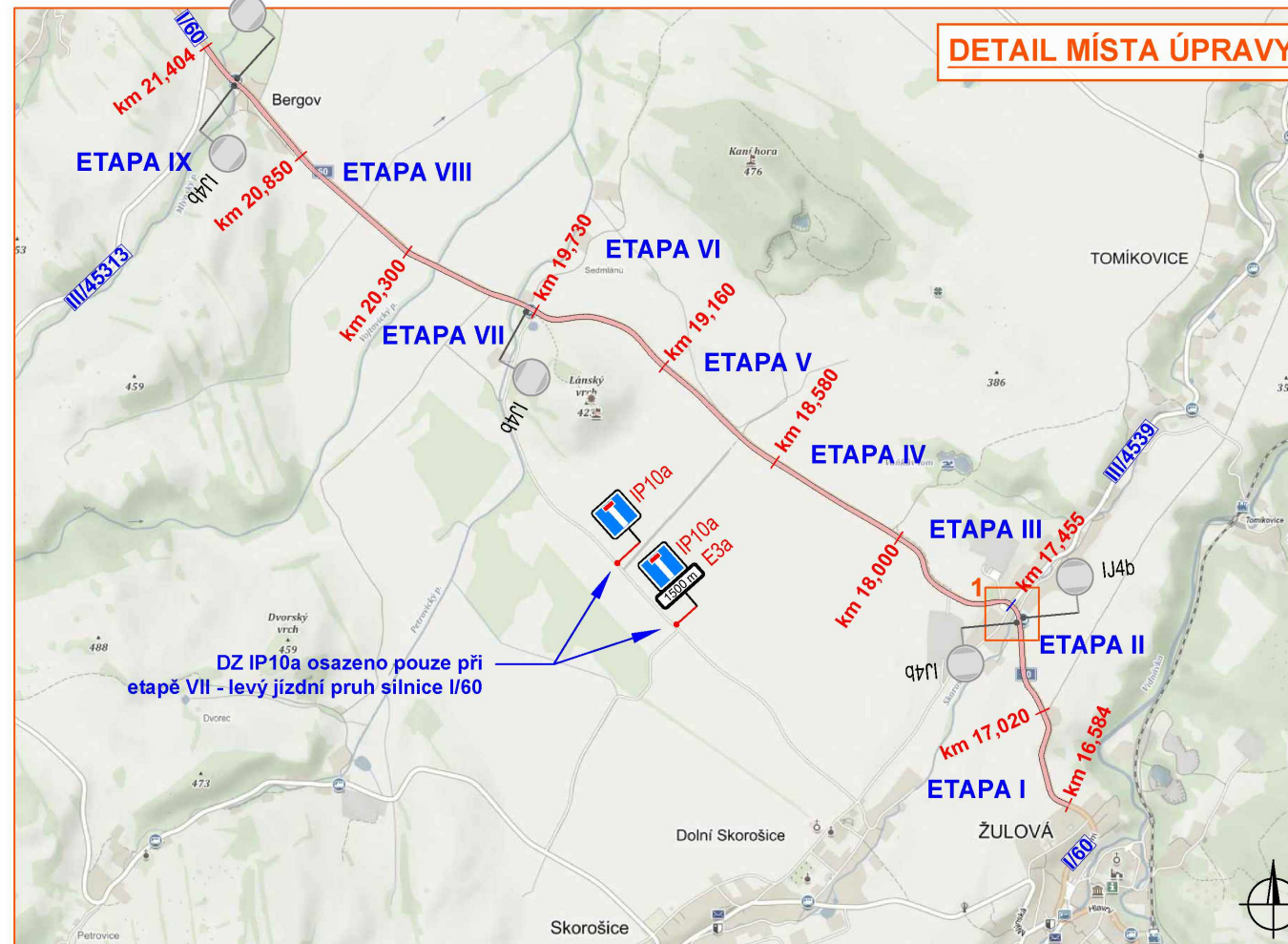
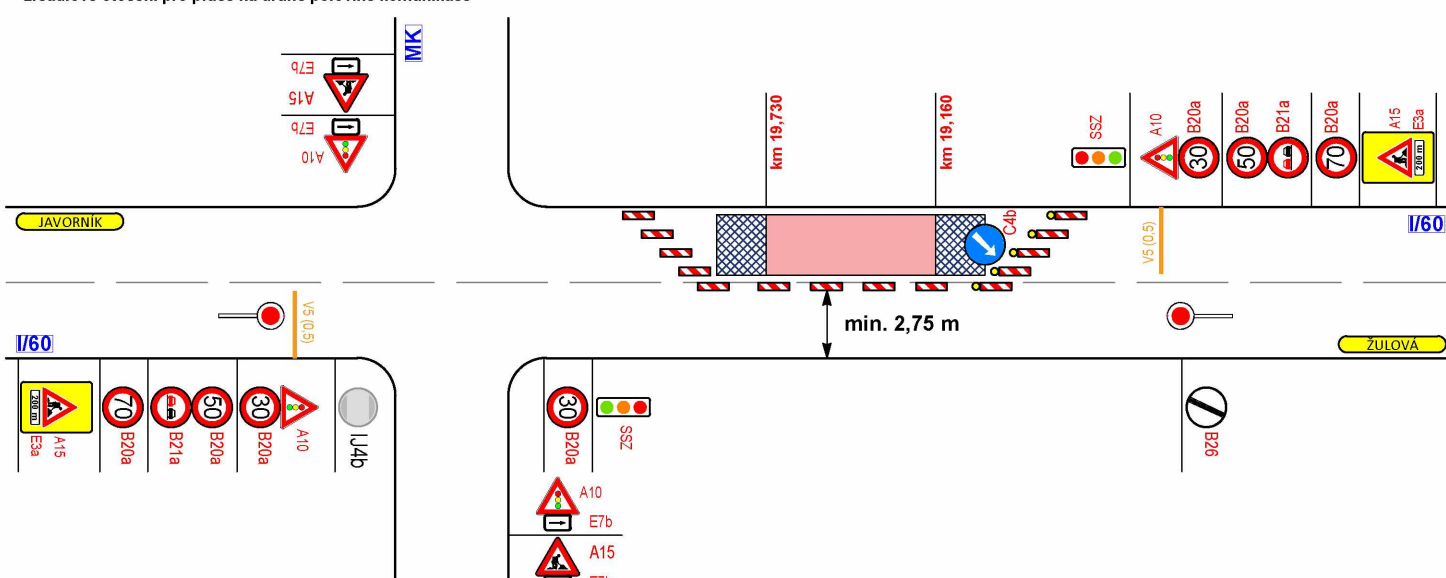
ETAPA IX - PRACOVNÍ MÍSTO - KŘÍŽENÍ SE SILNICÍ III/45313 - LEVÝ JÍZDNÍ PRUH

- silnice I/60 km, km 20,850 - 21,404
- délka pracovního místa max. 570 m
- pokládka nových asfaltových vrstev
- doprava řízena proškolenými osobami s vysílačkami
- mimo pracovní dobu stavby bude doprava řízena kyvadlově mobilní semaforovou soupravou
- zastávka autobusu nebude obslužena



ETAPA VI - PRACOVNÍ MÍSTO - KŘÍŽENÍ S MK

- silnice I/60 km, km 19,160 - 19,730
- délka pracovního místa max. 600 m
- pokládka nových asfaltových vrstev
- doprava řízena proškolenými osobami s vysílačkami
- mimo pracovní dobu stavby bude doprava řízena kyvadlově mobilní semaforovou soupravou
- zrcadlově otočení pro práce na druhé polovině komunikace



Legenda:

- pracovní místo
- volný / bezpečnostní prostor
- navržené dopravní značení
- stávající dopravní značení
- zrušené stávající dopravní značení
- proškolená osoba s vysílačkou

| | | | |
|--------------------------------|--|---|------------|
| VEDOUcí PROJEKTANT - HP | [Signature] | | |
| ZODPOVĚDNÝ PROJEKTANT | [Signature] | | |
| VYPRACOVAL | [Signature] | | |
| KONTROLOVAL | [Signature] | | |
| INVESTOR | ŘEDITELSTVÍ SILNIC A DAŇNIC ČR | NVB LINE s.r.o. Cukrovar 716 788 21 Kvasilce www.nvbline.cz zima@nvbline.cz tel. 770 187 111 | |
| NÁZEV STAVBY | PROJEKTOVÁ DOKUMENTACE PRO OPRAVY SILNIC I. TŘÍDY V OLOMOUCKÉM KRAJI - 2019 - I/60 ŽULOVÁ - BERGOV | | |
| NÁZEV OBJEKTU | SITUACE DOPRAVNÍHO OMEZENÍ | DATUM | 03/2019 |
| VÝKRES | 4 x A4 | NASE ZN. | ZK-19-0083 |
| NAVRH PŘECHODNÉ ÚPRAVY PROVOZU | | | |