

město Pacov, IČ 002 48 789, Náměstí Svobody čp. 320, 395 01 Pacov, zastoupené starostou města Ing. Lukášem Vlčkem, jako prodávající a oprávněný z věcného břemene na straně jedné

a

2B GROUP CZ, s.r.o., IČ 25337807, Skryšovská 2495, 393 01 Pelhřimov, zastoupená jednatelem společnosti Tomášem Berkou, jako kupující a povinný z věcného břemene na straně druhé,

uzavřeli níže uvedeného dne, měsíce roku, tuto:

K u p n í s m l o u v u **a smlouvu o zřízení věcného břemene – služebnosti inženýrské sítě**

I.

Prodávající prohlašuje, že je výlučným vlastníkem pozemků par.č. 384/4 a par.č. 396/3 zapsaných na LV č. 10001, vedený Katastrálním úřadem pro Vysočinu, Katastrálním pracovištěm v Pelhřimově pro obec Pacov a k.ú. Velká Rovná.

Prodávající dále prohlašuje, že je výlučným vlastníkem stavby vodovodního řadu uloženém v pozemcích par. č. 384/4, par.č. 396/3 zapsaných na LV č. 10001, vedený Katastrálním úřadem pro Vysočinu, Katastrálním pracovištěm v Pelhřimově pro obec Pacov a k.ú. Velká Rovná a uloženém i v pozemcích par.č. 396/4, par.č. 396/5, par.č. 399/3, par.č. 400/1, par.č. 400/3, par.č. 400/6, par.č. 402/2, par.č. 402/5 a st. 32 zapsaných na LV č. 238, vedený Katastrálním úřadem pro Vysočinu, Katastrálním pracovištěm v Pelhřimově pro obec Pacov a k.ú. Velká Rovná.

II.

Prodávající touto smlouvou prodává výše uvedené pozemky par.č. 384/4 o velikosti 942 m² a par.č. 396/3 o velikosti 651 m², a kupující pozemky do svého vlastnictví kupuje.

III.

Prodávající a kupující sjednali za předmět převodu uvedený v odst. II. této smlouvy kupní cenu 50,- Kč/m², celkem: 79 650,- Kč, slovy: sedmdesátdevět tisíc šest set padesát Kč.

Kupující se zavazuje uhradit prodávajícímu celou dohodnutou kupní cenu do 30-ti dnů od podpisu smlouvy na účet č. [REDAKCE] vedený u České spořitelny a.s., místní pobočka Pacov. V případě, že kupující neuhradí dohodnutou kupní cenu ve lhůtě a způsobem výše uvedeným, tj. příslušná částka nebude připsána na účet prodávajícího ve lhůtě výše uvedené, má strana prodávající právo od smlouvy odstoupit a to v souladu s ustanovením § 1969 občanského zákoníku ve znění pozdějších předpisů. Pokud by strana kupující nepřevzala od strany prodávající oznámení o odstoupení, má se za doručení patnáctý den po dni, kdy strana prodávající jako odstoupující toto oznámení zaslala doporučeně straně kupující.

Návrh na vklad vlastnického práva dle této smlouvy bude podán na příslušném katastrálním pracovišti do 7 dnů ode dne připsání kupní ceny ve výši 79 650,- Kč na účet prodávajícího.

IV.

Prodávající prohlašuje, že na předmětu převodu nevázne žádné zástavní právo a věcné břemeno.

Prodávající dále uvádí, že pozemek par.č. 384/4 o velikosti 942 m² je pronajatý dle platné nájemní smlouvy ze dne 13.12.2012 nájemci VOD Jetřichovec, družstvo, IČ 00111295 za těchto podmínek:

- Roční nájemné činí 207,- Kč. Nájemné je hrazeno vždy za příslušný kalendářní rok do 31.12. daného kalendářního roku. Smlouva o nájmu je uzavřena na dobu neurčitou s platností od 13.12.2012, s výpovědní lhůtou v délce jednoho roku. Rozhodujícím datem pro podání výpovědi je 30.9. v každém roce.

Kupující prohlašuje, že je mu znám stav předmětu převodu a v tomto stavu jej také bez připomínek do svého vlastnictví kupuje.

V.

Vlastnictví k předmětu převodu se všemi právy a povinnostmi nabývá kupující vkladem do katastru nemovitostí Katastrálním pracovištěm v Pelhřimově. Do doby vydání rozhodnutí o povolení vkladu jsou účastníci této smlouvy svými projevy vůle vázáni.

VI.

Kupující, jako vlastník pozemků par.č. č. 384/4 a par.č. 396/3, touto smlouvou zřizuje bezúplatně ve prospěch prodávajícího, jako vlastníka stavby vodovodního řadu uloženého v pozemcích par.č. č. 384/4 a par.č. 396/3, služebnost inženýrské sítě, spočívající v právu uložení stavby vodovodního řadu a právu vstupu po nezbytnou dobu a v nutném rozsahu na pozemky par.č. č. 384/4 a par.č. 396/3 za účelem údržby a oprav této stavby. Prodávající jako oprávněný z věcného břemene tuto služebnost přijímá a vlastník pozemku jako povinný z věcného břemene je povinen toto právo prodávajícího strpět. Služebnost inženýrské sítě je spojena s vlastnictvím pozemků par.č. č. 384/4 a par.č. 396/3 a přechází na každého dalšího nabyvatele těchto pozemků.

Rozsah věcného břemene je vyznačen GP č. 121-138/2016, který je nedílnou součástí této smlouvy. V ochranném pásmu předmětné stavby, které činí 1,5 m po každé straně stavby od osy potrubí předmětné stavby, nebude povinný z věcného břemene vysazovat trvalé porosty nebo zřizovat stavby.

VII.

Dále kupující prohlašuje, že je mimo jiné výlučným vlastníkem pozemků par.č. 396/4, par.č. 396/5, par.č. 399/3, par.č. 400/1, par.č. 400/3, par.č. 400/6, par.č. 402/2, par.č. 402/5 a st. 32 zapsaných na LV č. 238, vedený Katastrálním úřadem pro Vysočinu, Katastrálním pracovištěm v Pelhřimově pro obec Pacov a k.ú. Velká Rovná.

Kupující, jako vlastník pozemků par.č. 396/4, par.č. 396/5, par.č. 399/3, par.č. 400/1, par.č. 400/3, par.č. 400/6, par.č. 402/2, par.č. 402/5 a st. 32, touto smlouvou zřizuje bezúplatně ve prospěch prodávajícího, jako vlastníka stavby vodovodního řadu uloženého v pozemcích par.č. 396/4, par.č. 396/5, par.č. 399/3, par.č. 400/1, par.č. 400/3, par.č. 400/6, par.č. 402/2, par.č. 402/5 a st. 32, služebnost inženýrské sítě, spočívající v právu uložení stavby vodovodního řadu a právu vstupu po nezbytnou dobu a v nutném rozsahu na pozemky par.č. 396/4, par.č. 396/5, par.č. 399/3, par.č. 400/1, par.č. 400/3, par.č. 400/6, par.č. 402/2, par.č. 402/5 a st. 32 za účelem údržby a oprav této stavby. Prodávající jako oprávněný z věcného břemene tuto služebnost přijímá a vlastník pozemku jako povinný z věcného břemene je

povinen toto právo prodávajícího strpět. Služebnost inženýrské sítě je spojena s vlastnictvím pozemků par.č. 396/4, par.č. 396/5, par.č. 399/3, par.č. 400/1, par.č. 400/3, par.č. 400/6, par.č. 402/2, par.č. 402/5 a st. 32 a přechází na každého dalšího nabyvatele těchto pozemků.

Rozsah věcného břemene je vyznačen GP č. 121-138/2016, který je nedílnou součástí této smlouvy. V ochranném pásmu předmětné stavby, které činí 1,5 m po každé straně stavby od osy potrubí předmětné stavby, nebude povinný z věcného břemene vysazovat trvalé porosty nebo zřizovat stavby.

VIII.

Prodej předmětu převodu byl zveřejněn na úřední desce Městského úřadu Pacov od 14.10.2016 do 8.11.2016. Prodej předmětu převodu a zřízení věcného břemene bylo schváleno zastupitelstvem města dne 23.11.2016.

Smluvní strany berou na vědomí, že kterákoli část této smlouvy a kterákoli informace navazující na tuto smlouvu může být sdělena žadateli dle zákona č. 106/1999 Sb. o svobodném přístupu k informacím ve znění pozdějších předpisů.

Smluvní strany berou na vědomí, že tato smlouva, včetně jejích případných dodatků, podléhá uveřejnění na základě zákona č. 340/2015 Sb., o registru smluv.

Strany této smlouvy prohlašují, že po přečtení souhlasí s jejím obsahem, že smlouva byla sepsána na základě pravdivých údajů a podle jejich pravé a svobodné vůle. Na důkaz toho připojují své podpisy.

V Pacově, dne 19.12.2016

Prodávající:

Kupující:

město Pacov
Ing. Lukáš V
starosta

2B GROUP CZ, s.r.o.
Tomáš Berka
jednatel

M Ě S T O
P A C O V
2

2B - GROUP CZ, s.r.o.
SKRÝŠOVSKÁ 2495
393 01 PELHŘIMOV ©
IČO: 25337807 - DIČ: CZ25337807

VÝKAZ DOSAVADNÍHO A NOVÉHO STAVU ÚDAJŮ KATASTRU NEMOVITOSTÍ

Dosavadní stav			Nový stav					Porovnání se stavem evidence právních vztahů					
Označení pozemku parc. číslem	Výměra parcely	Druh pozemku	Označení pozemku parc. číslem	Výměra parcely	Druh pozemku	Typ stavby	Způsob určení výměr	Díl přechází z pozemku označeného v		Číslo listu vlastnictví	Výměra dílu		Označení dílu
	ha : m ²	Způsob využití		ha : m ²	Způsob využití	Způsob využití		katastru nemovitostí	dřívější poz. evidenci		ha : m ²		
st.32								st.32		238			
384/4								384/4		10001			
395/4								395/4		55			
395/15								395/15		60000			
396/3								396/3		10001			
396/4								396/4		238			
396/5								396/5		238			
397/6								397/6		10001			
399/3								399/3		238			
400/1								400/1		238			
400/3								400/3		238			
400/6								400/6		238			
402/2								402/2		238			
402/5								402/5		238			
514/1								514/1		183			

Druh věcného břemene: služebnost inženýrské sítě (vodovod)

Oprávněný: dle smlouvy

GEOMETRICKÝ PLÁN pro vyznačení věcného břemene	Geometrický plán ověřil úředně oprávněný zeměměřický inženýr Jméno, příjmení: Ing. František Zeman	Stejnopis ověřil úředně oprávněný zeměměřický inženýr Jméno, příjmení: Ing. František Zeman
	Číslo položky seznamu úředně oprávněných zeměměřických inženýrů: 2662/2013	Číslo položky seznamu úředně oprávněných zeměměřických inženýrů: 2662/2013
	Dne: 20.9.2016 Číslo: 115/2016	Dne: 20.9.2016 Číslo: 96/2016
	Náležitosti a přesnosti odpovídá právním předpisům.	Tento stejnopis odpovídá geometrickému plánu v elektronické podobě uloženému v dokumentaci katastrálního úřadu.
Vyhotovitel: Geodetická kancelář Tábor spol. s r.o. Bydlinkého 2474 390 02 Tábor	Katastrální úřad souhlasí s očíslováním parcel. KÚ pro Vysočinu KP Pelhřimov Jitka Randová PGP-1019/2016-304 2016.09.23 07:48:13 CEST	Ověření stejnopisu geometrického plánu v listinné podobě. 
Číslo plánu: 121-138/2016 Okres: Pelhřimov Obec: Pacov Kát. území: Velká Rovná Mapový list: KMD Dosavadním vlastníkům pozemků byla poskytnuta možnost seznámit se v terénu s průběhem navrhovaných nových hranic, které byly označeny předepsaným způsobem. věcné břemeno		

ZNAM SOUŘADNIC: (S-JTSK)

Bod	Souřadnice pro zápis do KN		Kv.	Popis
	Y	X		
93-489	714343.11	1115786.60	8	věcné břemeno
10	714107.40	1115841.03	3	věcné břemeno
11	714152.25	1115837.35	3	věcné břemeno
12	714190.15	1115825.89	3	věcné břemeno
13	714269.08	1115802.21	3	věcné břemeno
16	714107.10	1115839.05	3	věcné břemeno
17	714151.89	1115835.37	3	věcné břemeno
18	714189.91	1115823.87	3	věcné břemeno
21	714163.46	1115833.96	8	věcné břemeno
22	714278.43	1115800.23	8	věcné břemeno
23	714116.41	1115840.29	8	věcné břemeno
24	714331.62	1115788.98	8	věcné břemeno
25	714093.02	1115842.08	8	věcné břemeno
26	714271.90	1115801.61	8	věcné břemeno
27	714265.12	1115803.40	8	věcné břemeno
28	714180.35	1115828.85	8	věcné břemeno
29	714132.65	1115838.96	8	věcné břemeno
30	714213.59	1115818.86	8	věcné břemeno
31	714209.78	1115820.00	8	věcné břemeno
32	714175.58	1115830.30	8	věcné břemeno
33	714111.06	1115840.73	8	věcné břemeno
34	714166.89	1115832.92	8	věcné břemeno
35	714070.94	1115843.69	8	věcné břemeno
36	714037.99	1115846.10	8	věcné břemeno
37	714164.77	1115831.47	8	věcné břemeno
38	714341.62	1115784.82	8	věcné břemeno
39	714287.31	1115796.31	8	věcné břemeno
40	714116.70	1115838.26	8	věcné břemeno
41	714329.36	1115787.41	8	věcné břemeno
42	714095.64	1115839.89	8	věcné břemeno
43	714271.19	1115799.72	8	věcné břemeno
44	714264.44	1115801.51	8	věcné břemeno
45	714180.62	1115826.68	8	věcné břemeno
46	714130.62	1115837.12	8	věcné břemeno
47	714213.58	1115816.77	8	věcné břemeno
48	714209.78	1115817.91	8	věcné břemeno
49	714175.72	1115828.16	8	věcné břemeno
50	714111.42	1115838.70	8	věcné břemeno
51	714168.25	1115830.42	8	věcné břemeno
52	714065.41	1115842.09	8	věcné břemeno
53	714040.07	1115843.94	8	věcné břemeno
54	714267.74	1115800.52	3	věcné břemeno
55	714267.09	1115795.31	3	věcné břemeno
56	714269.21	1115794.51	8	věcné břemeno

357/14

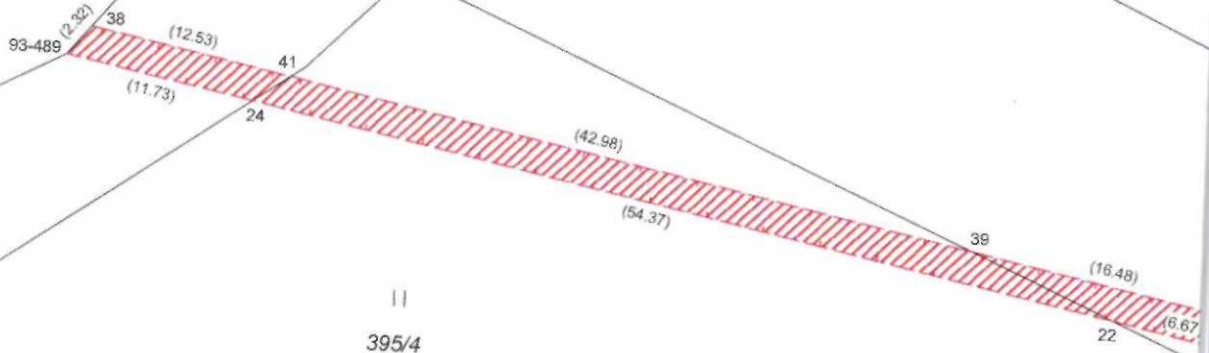
357/15

294/2

||
347

||
397/5

||
397/6



||
395/4

384/8

||
395/5

1
667



II
395/12

II
397/2

513

II
395/14

II
395/15

II
384/4

32

396/4

396/3

II
195/3

II
395/9

II
395/2

56 (2.27)
55 (5.25)
54 (3.45)
44 (2.88)
26 13 (4.13) 27

(53.10)
(53.80)

47 (3.97)
30 (3.98)

48 (20.74)
31 (20.49)

18 (9.71)
12 (10.24)

