

SMLOUVA O DÍLO

uzavřena podle § 2586 a násl. zákona č. 89/2012 Sb., občanský zákoník, ve znění pozdějších předpisů (dále jen „občanský zákoník“)

Fakultní nemocnice v Motole

státní příspěvková organizace
se sídlem: V Úvalu 84, 150 06 Praha 5 - Motol

zastoupená

IČO: 000064203

DIČ: CZ000064203

(dále jen jako „objednatel“)

a

BOLID M s.r.o.

se sídlem: Voršílská 2085/3, 110 00 Praha 1

zastoupená

IČO: 26347741

DIČ: CZ26347741

zapsaná v obchodním rejstříku vedeném Městským soudem v Praze, oddíl C, vložka 116537

(dále jen jako „zhotovitel“)

Objednatel a zhotovitel (dále také společně jako „smluvní strany“ a každý samostatně jako „smluvní strana“) prohlašují, že mají právní osobnost, jsou svéprávné a po vzájemném projednání a shodně uzavírají níže uvedeného dne, měsíce a roku dle ustanovení § 2586 a násl. občanského zákoníku a v souladu s ust. § 6, § 27 a § 31 zákona č. 134/2016 Sb., o zadávání veřejných zakázek, ve znění pozdějších předpisů, tuto Smlouvu o dílo (dále jen „smlouva“):

I.

Předmět smlouvy

1. Předmětem této smlouvy je závazek zhotovitele provést na svůj náklad a nebezpečí pro objednatele dílo, spočívající v provedení kompletní realizace rekonstrukce pracoviště zevní radioterapie, v budově č. 23 Onkologické kliniky 2.LF UK a FN Motol v areálu FN Motol, podle zpracované projektové dokumentace a dle požadavků objednatele vymezených dále v této smlouvě a vyplývajících ze zadávacích podmínek na veřejnou zakázku „**FN Motol – stavební připravenost pro obměnu nízko energetického ozařovače.**“ (dále jen „dílo“ nebo „předmět plnění“), a to řádně, bez vad a nedodělků. Podrobná specifikace díla je uvedena v příloze č. 1 této smlouvy. Zhotovitel je povinen obstarat si vše, co je nutné k provedení díla.
2. Objednatel se zavazuje dílo převzít a zaplatit zhotoviteli za řádně a včas provedené dílo cenu ve výši a za podmínek dle této smlouvy.

II.

Cena díla

1. Celková cena za provedení díla dle této smlouvy (dále jen „celková cena“) je sjednána v souladu s cenou, kterou zhotovitel nabídl v rámci zadávacího řízení na veřejnou zakázku.
2. Celková cena činí: **5.629.836,- Kč bez DPH, tj. 6.812.101,56 Kč vč. 21% DPH**
3. Celková cena včetně DPH je sjednána jako závazná a nejvýše přípustná. Celková cena díla může být překročena pouze v případě změny sazby DPH či zákonných poplatků.
4. V celkové ceně jsou zahrnuty veškeré náklady zhotovitele nezbytné pro řádné a včasné provedení díla dle této smlouvy, tedy veškeré práce, dodávky, služby, poplatky, výkony a další činnosti nutné pro řádné splnění předmětu plnění této smlouvy. Zhotovitel nemá v souvislosti s plněním této smlouvy právo na úhradu jakýchkoli jiných nákladů souvisejících s poskytnutím plnění podle této smlouvy, ledaže tak výslovně stanoví tato smlouva nebo písemná dohoda smluvních stran.

5. Případná potřeba rozšíření rozsahu díla (vícepráce) bude řešena v souladu s právními předpisy upravujícími zadávání veřejných zakázek. Pokud v takovém případě objednatel vyzve zhotovitele k podání nabídky na provedení víceprací, je zhotovitel povinen nabídnout tyto vícepráce za ceny obdobné cenám uvedeným v této smlouvě a v závazných podkladech. Pokud charakter víceprací nebude možné ocenit položkami uvedenými ve smlouvě či v závazných podkladech, je zhotovitel povinen vycházet z cen obvyklých v čase a místě pro dané práce a dodávky. V případě, že dle postupu v souladu s právními předpisy upravujícími zadávání veřejných zakázek bude pro provedení vícepráce vybrán zhotovitel, bude uzavřen písemný dodatek k této smlouvě.
6. Objednatel nebude zhotoviteli poskytovat zálohy. Zhotovitel během provádění díla není oprávněn požadovat ani část ceny díla.

III.

Platební podmínky

1. Objednatel se zavazuje zaplatit zhotoviteli cenu na základě daňového dokladu (dále jen „faktury“) vystavené zhotovitelem po řádném splnění díla dle této smlouvy. Splatnost faktury činí 60 dnu od jejího prokazatelného doručení objednateli. Platba bude probíhat výlučně bankovním převodem na účet zhotovitele, a to v české měně.
2. Zhotovitel vystaví fakturu do 7 kalendářních dnu po převzetí a akceptaci díla objednatelem v souladu s čl. VII. této smlouvy. Podmínkou pro vystavení faktury je řádné předání díla a zároveň jeho vyúčtování; přílohou faktury proto musí být soupis skutečně poskytnutých služeb, provedených prací apod., resp. předávací protokol dle čl. VII. této smlouvy.
3. Zhotovitel se touto smlouvou zavazuje, že jim vystavená faktura bude obsahovat všechny náležitosti řádného daňového dokladu stanovené v ust. § 435 občanského zákoníku a ust. § 29 zákona č. 235/2004 Sb., o dani z přidané hodnoty, ve znění pozdějších předpisů včetně objednatelově potvrzeného soupisu skutečně provedených prací.
4. V případě, že faktura nebude mít odpovídající náležitosti, je objednatel oprávněn zaslat ji ve lhůtě splatnosti zpět zhotoviteli k doplnění, aniž se tak dostane do prodlení s placením ceny. Důvody vrácení sdělí objednatel zhotoviteli písemně zároveň s vrácenou fakturou. V závislosti na povaze závady je zhotovitel povinen fakturu včetně jejích příloh opravit nebo vyhotovit novou. Lhůta splatnosti počíná běžet znovu od opětovného zaslání náležitě doplněné či opravené faktury.
5. Místem pro doručení faktury je podatelna objednatele na adrese sídla objednatele. Za rozhodný den doručení faktury se považuje den vyznačený na faktuře podatelnou objednatele.
6. Objednatel si vyhrazuje právo zadržet 10 % z celkové ceny díla bez DPH až do doby odstranění všech závad a nedodělků, včetně těch, které nebrání běžnému užívání díla.

IV.

Termin plnění

1. Zhotovitel se zavazuje zahájit realizaci díla do 10 dnu po nabytí účinnosti této smlouvy. Za zahájení realizace díla se považuje předání staveniště zhotoviteli.
2. Zhotovitel se zavazuje provést dílo dle podmínek sjednaných v čl. VII. této smlouvy nejpozději do 100 dnu od předání staveniště.

V.

Místo plnění

1. Místem provedení díla je sídlo objednatele na adrese: V Úvalu 84, Praha 5, 150 06.
2. Kontaktní osobou a odpovědným zaměstnancem objednatele ve věcech technických (dále jen „oprávněný zástupce objednatele“) je pro účely této smlouvy určen [REDAKCE]
3. Kontaktní osobou zhotovitele (dále jen „oprávněný zástupce zhotovitele“) je pro účely této smlouvy určen [REDAKCE]

VI.

Práva a povinnosti smluvních stran

1. Objednatel je oprávněn kdykoliv v průběhu díla kontrolovat, zda je prováděno v souladu s touto smlouvou.
2. Objednatel se zavazuje poskytovat zhotoviteli součinnost k provedení díla, a to ve lhůtě, již mu zhotovitel určí.
3. Zhotovitel postupuje při provádění díla samostatně.
4. Zhotovitel je povinen dodržet při provádění díla všechny právní předpisy týkající se předmětné činnosti.
5. Smluvní strany vylučují použití § 2627 občanského zákoníku pro tento smluvní vztah

VII.

Předání a převzetí díla

1. Předání a převzetí díla bude smluvními stranami písemně potvrzeno v předávacím protokolu dle odst. 3 tohoto článku.
2. Dílo je řádně dokončeno, je-li způsobilé sloužit svému účelu dle této smlouvy.
3. Před uskutečněním předání díla bude zhotovitel prokazatelně informovat 10 dní předem oprávněného zástupce objednatele uvedeného ve smlouvě, popř. novému oprávněnému zástupci objednatele, o kterém byl zhotovitel objednatelem písemně vyrozuměn, o připravenosti k předání díla
4. Dílo bude splněno jeho celkovým předáním a převzetím, a to bez vad a nedodělků v místě sídla objednatele, o čemž smluvní strany pořídí předávací protokol. Předávací protokol bude obsahovat alespoň: označení díla, označení a identifikační údaje objednatele a zhotovitele, číslo smlouvy a datum jejího uzavření, prohlášení objednatele, že dílo přijímá, popř. popis a specifikace vad, soupis provedených činností, datum a místo sepsání, jména a podpisy oprávněných zástupců objednatele a zhotovitele.
5. Budou-li po předání a převzetí díla zjištěny vady či nedodělky, je zhotovitel povinen odstranit je do 14 dnu od vyhotovení předávacího protokolu, v němž jsou takové vady a nedodělky uvedeny.
6. Povinností zhotovitele je dodat dílo bezvadně, tzn. prostě všech vad a nedodělků. Povinnost zhotovitele je splněna předáním bezvadného díla, příp. až odstraněním vad a nedodělků. O této skutečnosti bude smluvními stranami sepsán předávací protokol. Náklady na odstranění vad díla nese zhotovitel.

VIII.

Záruka za jakost, práva z vadného plnění

1. Zhotovitel se zavazuje objednateli poskytnout záruku za jakost v délce 60 měsíců ode dne převzetí díla objednatelem. Zhotovitel se zavazuje, že po tuto záruční dobu bude dílo způsobilé pro použití k ujednaným, případně jinak obvyklým účelům a zachová si ujednané, případně jinak obvyklé vlastnosti.
2. Vady a nedodělky díla, zjištěné při převzetí nebo později v záruční době, je zhotovitel povinen odstranit do 10 kalendářních dnů ode dne písemného oznámení objednatelem, nedejde-li po projednání k dohodě o jiném termínu, a to i v případech, kdy neuznává, že za vadu díla odpovídá. Pokud tak v tomto termínu neurčí, má objednatel právo zadat odstranění vad díla jinému subjektu a zhotovitel je povinen tyto náklady uhradit.
3. Odstraňování vad havarijního charakteru, které by bránily užívání díla a provozu a závad na technologickém zařízení bude zahájeno do 24 hodin od jejího nahlášení zhotoviteli, přičemž je dostačující způsob nahlášení i telefonem, faxem či elektronicky na dohodnutou e-mailovou adresu a dodatečně písemné oznámení.
4. Uplatní-li objednatel během záruční doby písemně vadu díla, má se zato, že uplatňuje jejich bezplatné odstranění. O provedené opravě, která bude předem odsouhlasena objednatelem, vyhotoví zhotovitel písemný protokol a předá ho objednateli. Po dobu reklamace od jejího uplatnění

do termínu odstranění vady díla se sjednaná záruční doba prodlužuje (u věci nové, dodané za věc neopravitelnou, začíná běžet nová záruční doba

5. Vady díla musí objednatel uplatnit u zhotovitele bez zbytečného odkladu poté, co se o nich dozví.
6. Pokud je vadné plnění podstatným porušením této smlouvy, má objednatel právo na odstranění vady opravou nebo úpravou díla, právo na přiměřenou slevu nebo na odstoupení od této smlouvy. Volba je na objednateli.

IX.

Odstoupení od smlouvy

1. Kterákoliv smluvní strana může od této smlouvy odstoupit, pokud zjistí podstatné porušení této smlouvy druhou smluvní stranou.
2. Pro účely této smlouvy se za podstatné porušení smluvních povinností považuje takové porušení, u kterého strana porušující smlouvu měla nebo mohla předpokládat, že při takovémto porušení smlouvy, s přihlednutím ke všem okolnostem, by druhá smluvní strana neměla zájem smlouvu uzavřít; zejména
 - a) prodlení zhotovitele s provedením díla o více než 60 dní;
 - b) jestliže zhotovitel ujistil objednatele, že dílo má určité vlastnosti, zejména vlastnosti objednatelům vyminěné, anebo že nemá žádné vady, a toto ujištění se následně ukáže nepravdivým;
 - c) nemožnost odstranění vady díla; nebo
 - d) v případě, že se kterékoliv prohlášení zhotovitele uvedené v této smlouvě ukáže jako nepravdivé.
3. Odstoupení od této smlouvy musí mít písemnou formu, musí v něm být přesně popsán důvod odstoupení, a musí být podepsáno odstupující smluvní stranou, jinak je odstoupení od této smlouvy neplatné. Tato smlouva zaniká ke dni doručení oznámení odstupující smluvní strany o odstoupení druhé smluvní straně.
4. Odstoupení od této smlouvy se nedotýká práva na náhradu újmy vzniklého z porušení smluvní povinnosti, práva na zaplacení smluvní pokuty a úroku z prodlení, ani ujednání o způsobu řešení sporů a volbě práva
5. Odstoupení od smlouvy se řídí příslušnými ustanoveními občanského zákoníku. Zhotovitel je povinen provádět dílo v souladu s touto smlouvou včetně jejích příloh, požadavky objednatele, a v souladu s obecně závaznými právními předpisy. Jestliže zhotovitel tyto povinnosti vyplývající ze smlouvy poruší a nezjedná nápravu ani v dodatečně přiměřené lhůtě, jedná se o podstatné porušení smlouvy ze strany zhotovitele a objednatel má právo od smlouvy okamžitě odstoupit

X.

Trvání smlouvy

1. Tato smlouva se uzavírá na dobu určitou, a to do ukončení prací, které tvoří předmět díla, nejpozději však do 31.12.2019.
2. Před uplynutím doby dle odst. 1 tohoto článku lze tuto smlouvu ukončit na základě vzájemné písemné dohody obou smluvních stran, písemnou výpovědí smlouvy ze strany objednatele dle odst. 3 tohoto článku či ze strany zhotovitele dle odst. 4 tohoto článku nebo odstoupením od smlouvy dle článku IX. této smlouvy, a dále v souladu s příslušnými ustanoveními občanského zákoníku.
3. Objednatel je oprávněn vypovědět smlouvu kdykoliv, a to i bez udání důvodu. Výpověď smlouvy musí být objednatelům učiněna písemně a doručena zhotoviteli, přičemž výpovědní doba v délce 1 měsíce počíná běžet dnem následujícím po dni doručení písemné výpovědi zhotoviteli.
4. Zhotovitel je oprávněn vypovědět smlouvu kdykoli v jejím průběhu, pokud není schopen plnit své povinnosti z důvodu na straně objednatele (např. neposkytnutí součinnosti objednatele, neplnění povinností objednatele). Výpovědní doba bude v takovém případě činit 2 měsíce a počne běžet následující den po doručení písemné výpovědi objednateli.
5. V případě předčasného ukončení smlouvy dohodou, výpovědí či odstoupením jsou smluvní strany povinny provést vypořádání vzájemných práv a povinností v souladu s právními předpisy.

XI. Sankce

1. Pro případ prodlení zhotovitele s termínem plnění uvedeným v čl. IV této smlouvy, se zhotovitel zavazuje uhradit objednateli smluvní pokutu ve výši 5 000 Kč, a to za každý i započatý den prodlení.
2. V případě prodlení objednatele s úhradou ceny je zhotovitel oprávněn požadovat po objednateli zaplacení úroku z prodlení maximálně ve výši stanovené nařízením vlády č. 351/2013 Sb., ve znění pozdějších předpisů.
3. Uplatněním práv z vad či uplatněním smluvních pokut není dotčeno právo na náhradu újmy v plné výši a náhradu nákladů vynaložených na uplatnění svého práva. Smluvní pokutu je objednatel oprávněn započíst oproti pohledávce zhotovitele.
4. Pro výpočet smluvní pokuty určené procentem je rozhodná celková cena včetně DPH.
5. Smluvní pokuta je splatná do 30 dnů ode dne doručení výzvy k jejímu zaplacení.
6. Zhotovitel je povinen nahradit objednateli v plné výši újmu, která objednateli vznikla vadným plněním nebo jako důsledek porušení povinnosti a závazku zhotovitele dle této smlouvy.
7. Zhotovitel uhradí objednateli náklady vzniklé při uplatňování práv z odpovědnosti za vady.

XII. Závěrečná ustanovení

1. Tato smlouva nabývá platnosti a účinnosti okamžikem jejího podpisu poslední smluvní stranou. Pokud smlouva podléhá povinnosti uveřejnění dle zákona č. 340/2015 Sb., o registru smluv, ve znění pozdějších předpisů, nabývá platnosti dnem podpisu poslední smluvní stranou a účinnosti dnem uveřejnění v registru smluv.
2. Zhotovitel je dle ustanovení § 2 písm. e) zákona č. 320/2001 Sb., o finanční kontrole ve veřejné správě a o změně některých zákonů, ve znění pozdějších předpisů, osobou povinnou spolupůsobit při výkonu finanční kontroly prováděné v souvislosti s úhradou zboží nebo služeb z veřejných výdajů.
3. Práva vzniklá z této smlouvy nesmí být postoupena bez předchozího písemného souhlasu druhé smluvní strany. Za písemnou formu nebude pro tento účel považována výměna e-mailových, či jiných elektronických zpráv.
4. Tato smlouva je uzavřena podle práva České republiky. Ve věcech výslovně neupravených touto smlouvou se smluvní vztah řídí občanským zákoníkem.
5. Případné spory smluvních stran budou řešeny smírnou cestou a v případě, že nedojde k dohodě, budou spory řešeny příslušnými soudy České republiky.
6. Smluvní strany na sebe přebírají nebezpečí změny okolností v souvislosti s právy a povinnostmi smluvních stran vzniklými na základě této smlouvy. Smluvní strany vylučují uplatnění ustanovení § 1765 odst. 1 a § 1766 občanského zákoníku na svůj smluvní vztah založený touto smlouvou.
7. Nevymahatelnost nebo neplatnost kteréhokoli ustanovení této smlouvy neovlivní vymahatelnost nebo platnost této smlouvy jako celku, vyjma těch případů, kdy takové nevymahatelné nebo neplatné ustanovení nelze vyčlenit z této smlouvy, aniž by tím pozbyla platnosti. Smluvní strany se pro takový případ zavazují vynaložit v dobré víře veškeré úsilí na nahrazení takového neplatného nebo nevymahatelného ustanovení vymahatelným a platným ustanovením, jehož účel v nejvyšší možné míře odpovídá účelu původního ustanovení a cílům této smlouvy.
8. Zhotovitel se zavazuje zachovávat mlčenlivost o veškerých skutečnostech týkajících se zejména zdravotní, obchodní, ekonomické či technické činnosti objednatele, které se dozví v souvislosti se svojí činností na základě této smlouvy, včetně jednání před uzavřením této smlouvy, pokud tyto skutečnosti nejsou běžně veřejně dostupné. Zhotovitel si je vědom, že se jedná o důvěrné informace a zavazuje se, že výše uvedené skutečnosti neposkytne třetím osobám, ani jich nevyužije ve svůj prospěch nebo ve prospěch třetích osob. Za důvěrné informace a předmět mlčenlivosti dle této smlouvy se považují rovněž jakékoliv osobní údaje, podoba a soukromí pacientu, zaměstnanců či jiných pracovníků objednatele, se kterými se prodávající v souvislosti se svou činností pro objednatele dozví nebo dostane do kontaktu. V případě porušení povinnosti mlčenlivosti se prodávající zavazuje uhradit objednateli smluvní pokutu ve výši 20 000,- Kč za každý takový případ. Úhradou smluvní pokuty není dotčeno právo objednatele na náhradu újmy či náhradu nákladů účelně vynaložených na uplatnění jeho práva dle tohoto odstavce.

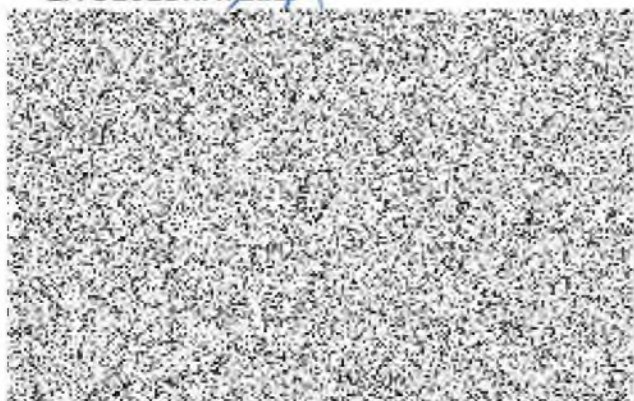
9. Zhotovitel bere na vědomí a souhlasí s uveřejněním smlouvy a jejích náležitostí objednatelům za účelem splnění povinností uložených mu platnou a účinnou právní úpravou, a to zejména, zákonem č. 340/2015 Sb., o registru smluv, ve znění pozdějších předpisů a dále pokyny a rozhodnutími Ministerstva zdravotnictví České republiky.
10. Zhotovitel bere na vědomí, že objednatel, jakožto státní příspěvková organizace, je povinna na dotaz třetí osoby poskytnout informace podle zákona č. 106/1999 Sb., o svobodném přístupu k informacím, ve znění pozdějších předpisů.
11. Smluvní strany souhlasí s uveřejněním této smlouvy v plném znění, všech jejích náležitostí vč. příloh, které jsou její nedílnou součástí v registru smluv.
12. Změna nebo doplnění smlouvy může být uskutečněno pouze písemným dodatkem k této smlouvě podepsaným oběma smluvními stranami.
13. Smlouva byla vyhotovena ve dvou stejnopisech s platností originálu, z nichž každá smluvní strana obdrží po jednom vyhotovení. Smluvní strany níže svým podpisem stvrzují, že si smlouvu před jejím podpisem přečetly, s jejím obsahem souhlasí a tato je sepsána podle jejich pravé a skutečné vůle, srozumitelně a určitě, nikoli v tísni za nápadně nevýhodných podmínek.
14. Nedílnou součástí této smlouvy jsou její přílohy:

Příloha č. 1 - Oceněný soupis prací a dodávek

Příloha č. 2 - Harmonogram výstavby

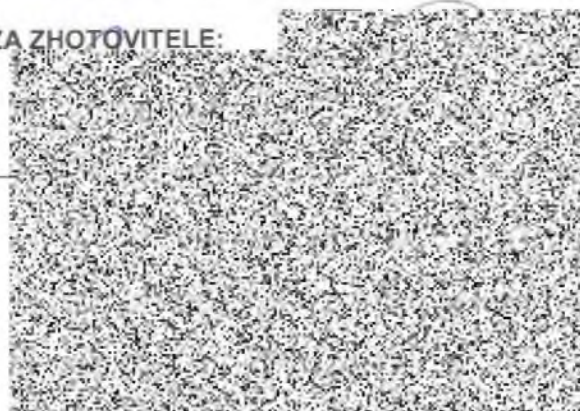
V Praze dne 26. 6. 2019

ZA OBJEDNATELE



V PRAZE dne

ZA ZHOTOVITELE



Rekapitulace investičních nákladů:
Fakultní nemocnice v Motole
Obměna vybavení pracoviště zevní
radioterapie onkologické kliniky

Investor
Název akce
Stupeň dokumentace Dokumentace pro provedení stavby

		Objekt	Cena Kč bez DPH	
		OVN-S	95 000,00	
D1	Stavební a inženýrské objekty	D1.01	Obměna lineárního urychlovače č. 1	
		D1.01.01	Architektonicko-stavební řešení	
		D1.01.04	Zdravotně technické instalace	
		D1.01.05	Vytápění, rozvody chladu	
		D1.01.06	Silnoproudé elektroinstalace	
		D1.01.07	Slaboproudé elektroinstalace	
		D1.01.08	Rozvody medicijnálních plynů	
		Stavební objekt 1 celkem		
		D1.02	Obměna lineárního urychlovače č. 2	
		D1.02.01	Architektonicko-stavební řešení	
		D1.02.04	Zdravotně technické instalace	
		D1.02.05	Vytápění, rozvody chladu	
		D1.02.06	Silnoproudé elektroinstalace	
		D1.02.07	Slaboproudé elektroinstalace	
		D1.02.08	Rozvody medicijnálních plynů	
Stavební objekt 2 celkem				
D1.03	Obměna lineárního urychlovače č. 3			
D1.03.01	Architektonicko-stavební řešení	3 624 089,00		
D1.03.04	Zdravotně technické instalace	169 592,00		
D1.03.05	Vytápění, rozvody chladu	87 181,00		
D1.03.06	Silnoproudé elektroinstalace			
D1.03.07	Slaboproudé elektroinstalace	456 103,00		
D1.03.08	Rozvody medicijnálních plynů	151 058,00		
Stavební objekt 3 celkem		4 681 913,00		
D1.10	Inženýrské objekty			
Inženýrské objekty celkem				
Stavební a inženýrské objekty celkem		4 681 913,00		
D2	Provozní soubory	D2.01	pro objekt SO 01	
		D2.01.02	Vzduchotechnika, chlazení	
		D2.01.03	Měření a regulace	
		D2.01.04	Elektrická požární signalizace	
		Provozní soubory celkem - pro objekt SO 01		
		D2.02	pro objekt SO 02	
		D2.02.02	Vzduchotechnika, chlazení	
		D2.02.03	Měření a regulace	
		D2.02.04	Elektrická požární signalizace	
		Provozní soubory celkem - pro objekt SO 02		
		D2.03	pro objekt SO 03	
		D2.03.02	Vzduchotechnika, chlazení	636 081,00
D2.03.03	Měření a regulace	111 200,00		
D2.03.04	Elektrická požární signalizace	105 642,00		
Provozní soubory celkem - pro objekt SO 03		852 923,00		
Provozní soubory celkem		852 923,00		
Stavební objekty, inženýrské objekty, provozní soubory celkem po etapách bez DPH		1. etapa (SO 01 + PS 01) 2. etapa (SO 02 + PS 02) 3. etapa (SO 03 + PS 03)	5 534 836,00	
Stavební objekty, inženýrské objekty, provozní soubory a vedlejší a ostatní náklady celkem bez DPH			5 629 836,00	
DP	21%		1 182 265,56	
Stavební objekty, inženýrské objekty, provozní soubory a vedlejší a ostatní náklady celkem s DPH			6 812 101,56	

Položkový rozpočet stavby

Stavba: 33 **Obměna vybavení pracoviště zevní radioterapie onkologické kliniky**
Objekt: D1.03 **Etapa 3 - obměna vybavení pracoviště zevní radioterapie onkologické kliniky**
Rozpočet: E3VON **Vedlejší a ostatní náklady 3. etapa**

Objednatel: _____ IČO: _____

DIČ: _____

Zhotovitel: _____ IČO: _____

DIČ: _____

Rozpis ceny	Celkem
HSV	0,00
PSV	0,00
MON	0,00
Vedlejší náklady	95 000,00
Ostatní náklady	0,00
Celkem	95 000,00

Rekapitulace daní		
Základ pro sníženou DPH	15 %	0,00 CZK
Snížená DPH	15 %	0,00 CZK
Základ pro základní DPH	21 %	95 000,00 CZK
Základní DPH	21 %	19 950,00 CZK
Zaokrouhlení		0,00 CZK

Cena celkem s DPH **114 950,00 CZK**

v _____ dne



Za zhotovitele

Za objednatele

Rekapitulace dílů

Číslo	Název	Typ dílu			Celkem	%
VN	Vedlejší náklady	VN			95 000.00	100
Cena celkem					95 000.00	100

Položkový rozpočet

S	33	Obměna vybavení pracoviště zevní radioterapie onkologické kliniky
O	D1.03	Etapa 3 - obměna vybavení pracoviště zevní radioterapie onkologické kliniky
R	E3VON	Vedlejší a ostatní náklady 3. etapa

P.č.	Číslo položky	Název položky	MJ	množství	cena / MJ	Celkem	Cen. soustava / platnost	Cenová úroveň
Díl: VN		Vedlejší náklady				95 000,00		
1	R_3055643T00	Vybudování zařízení staveniště	soubor	1.00000	10 000,00	10 000,00	Vlastní	Indiv
2	R_3055645T00	Provoz zařízení staveniště	soubor	1.00000	5 000,00	5 000,00	Vlastní	Indiv
3	R_3055646T00	Odstranění zařízení staveniště	soubor	1.00000	10 000,00	10 000,00	Vlastní	Indiv
4	R_3055657T00	Zařízení staveniště - panely včetně přídružných prací, panel 3000x1500x215 mm	soubor	4.00000	5 000,00	20 000,00	Vlastní	Indiv
		4 panely		4				
5	R_3055655T00	Oplocení zařízení staveniště	soubor	1.00000	5 000,00	5 000,00	Vlastní	Indiv
6	R_3055647T00	Bezpečnostní a hygienická opatření na staveništi	soubor	1.00000	10 000,00	10 000,00	Vlastní	Indiv
7	R_3055648T00	Zhotovení dokumentace skutečného provedení stavby	soubor	1.00000	25 000,00	25 000,00	Vlastní	Indiv
8	R_3055649T00	Geodetické zaměření skutečného provedení	soubor	1.00000	10 000,00	10 000,00	Vlastní	Indiv

Celkem	95 000,00
---------------	------------------

Poznámky uchazeče k zadání

Položkový rozpočet stavby

Stavba: 33

Obměna vybavení pracoviště zevní radioterapie onkologické kliniky

Objednatel:

IČO:

DIČ:

Zhotovitel:

IČO:

DIČ:

Rozpis ceny

Celkem

HSV			2 326 147,50
PSV			1 497 921,50
MON			0,00
Vedlejší náklady			0,00
Ostatní náklady			0,00
Celkem			3 824 069,00

Rekapitulace daní

Základ pro sníženou DPH	15 %		0,00 CZK
Snížená DPH	15 %		0,00 CZK
Základ pro základní DPH	21 %		3 824 069,00 CZK
Základní DPH	21 %		803 054,00 CZK

Zaokrouhlení

0,00 CZK

Cena celkem s DPH

4 627 123,00 CZK

v  dne

Za zhotovitele

Za objednatele

Rekapitulace dílčích částí

Číslo	Název	Základ pro sníženou DPH	Základ pro základní DPH	DPH celkem	Cena celkem	%
D1.03	Etapa 3 - obměna vybavení pracoviště	0	3 824 069	803 055	4 627 124	100
E3A01	Nové konstrukce 3. etapa	0	3 530 569	741 420	4 271 989	92
E3B01	Bourací práce 3. etapa	0	293 500	61 635	355 135	8
Celkem za stavbu		0	3 824 069	803 055	4 627 124	100

Rekapitulace dílů

Číslo	Název	Typ dílu			Celkem	%
3	Svislé a kompletní konstrukce	HSV			1 757 734,59	46
31	Zdi podpěrné a volné	HSV			14 260,00	0
4	Vodorovné konstrukce	HSV			82 228,84	2
61	Úpravy povrchů vnitřní	HSV			65 158,96	2
62	Úpravy povrchů vnější	HSV			41 137,34	1
63	Podlahy a podlahové konstrukce	HSV			82 285,64	2
9	Ostatní konstrukce, bourání	HSV			24 920,00	1
94	Lešení a stavební výtahy	HSV			20 186,74	1
95	Dokončovací konstrukce na pozemních stavbách	HSV			13 013,77	0
96	Bourání konstrukcí	HSV			100 152,07	3
97	Přesuny sutí a vybouraných hmot	HSV			31 996,00	1
99	Staveništní přesun hmot	HSV			19 816,22	1
713	Izolace tepelné	PSV			9 254,19	0
764	Konstrukce klempířské	PSV			10 140,00	0
766	Konstrukce truhlářské	PSV			197 073,10	5
767	Konstrukce zámečnické	PSV			931 373,11	24
776	Podlahy povlakové	PSV			285 665,79	7
781	Obklady keramické	PSV			10 812,03	0
784	Malby	PSV			51 384,30	1
785	Tapety	PSV			2 219,00	0
D96	Přesuny sutí a vybouraných hmot	PSU			73 257,37	2
Cena celkem					3 824 069,06	100

Položkový rozpočet

S:	33	Obměna vybavení pracoviště zevní radioterapie onkologické kliniky
O	D1.03	Etapa 3 - obměna vybavení pracoviště zevní radioterapie onkologické kliniky
R:	E3A01	Nové konstrukce 3. etapa

P.č.	Číslo položky	Název položky	MJ	množství	cena / MJ	Celkem	Cen. soustava / platnost	Cenová úroveň
Díl: 3		Svislé a kompletní konstrukce				1 700 289,99		
1	347015112RX2	Předstěna SDK, tl 75mm, ocel kce CW, 2x RF 12 5mm	m2	250 40310	950,00	237 882,95	Vlastní	Indiv
		D1 03 01-101, D1 03 01-201, D1 03 01-202						
		Pudorys 2NP						
		ovladovna č.3 - 065 27 595*3 9		107,62050				
		-1,22*2,15-1 45*2 15-1 6*2,15-0,9*2		-10 98050				
		vyšetřovna č 3 - 065/01 36,454*3 9		142 17060				
		-1,22*2,15		-2 62300				
		přípravna 066/2 : 3,645*3,9		14 21550				
2	34709108RA	Vyztužení SDK příček pro zavěšení policek a umyvadla v systému SDK kce dle pozn. A	m	4,20000	926,00	3 889,20	Vlastní	Indiv
3	341321610RX1	Beton nosných stěn železov C 30/37 XC4, XF1	m3	10,39550	5 521,62	57 400,00	Vlastní	Indiv
		konstrukční část D1 03 02-101						
		6,5*4 9*0,19		6 05150				
		Mezisoučet		6 05150				
		konstrukční část D1 03 02-102						
		(4,33+1,1)*4*0,2		4 34400				
		Mezisoučet		4 34400				
4	341351113RX2	Bednění stěn jednostr. vzepřené pronajaté-zřízení	m2	56,66700	2 693,00	152 604 23	Vlastní	Indiv
		konstrukční část D1 03 02-101						
		6,5*4 9		31,85000				
		(6 5+4,9*2)*0 19		3,09700				
		Mezisoučet		34,94700				
		konstrukční část D1 03 02-102						
		(4 33+1,1)*4		21,72000				
		Mezisoučet		21,72000				
5	341351114R00	Bednění stěn jednostr. vzepřené, pronajaté - odstr.	m2	56 66700	540,00	30 600 18	RTS 19/ I	RTS 18/ I

Položkový rozpočet

S	33	Obměna vybavení pracoviště zevní radioterapie onkologické kliniky
O	D1 03	Etapa 3 - obměna vybavení pracoviště zevní radioterapie onkologické kliniky
R	E3A01	Nové konstrukce 3. etapa

P.č.	Číslo položky	Název položky	MJ	množství	cena / MJ	Celkem	Cen. soustava / platnost	Cenová úroveň
6	953981203R00	Chemické kotvy, beton, hl. 110 mm, M12, malta POXY konstrukční část D1 03 02-101	kus	52,00000	96,00	4 992,00	RTS 19/ I	RTS 18/ I
		TR1 52		52 00000				
7	341361821R00	Výztuž stěn a příček z betonářské oceli 10 505(R) konstrukční část D1 03 02-101	t	0,04455	44 206,53	1 969,40	RTS 19/ I	RTS 18/ I
		TR1 20/1000*1,1		0,02200				
		Mezisoučet		0,02200				
		konstrukční část D1 03 02-102						
		01 R10 13,5/1000*1,1		0,01485				
		02 R10 7/1000*1,1		0,00770				
		Mezisoučet		0,02255				
8	341362021R00	Výztuž stěn a příček svařovanou sítí KARI konstrukční část D1 03 02-101	t	0,33000	32 212,35	10 630,08	RTS 19/ I	RTS 18/ I
		300/1000*1,1		0,33000				
9	3X76701	D+M ocelové prvky dostinění ŽB stěnou venkovní včetně kotvení dle PD D1 03 02-101 D1 03 02-101	kg	99,75000	79,00	7 880,25	Vlastní	Indiv
		01 HEB120 26*1,05		27,30000				
		02 P15 - 220x220 69*1,05		72,45000				
10	3X76702	D+M ocelové prvky dostinění ŽB stěnou v interieru včetně kotvení dle PD D1.03 02-102 D1 03 02-102	kg	19,95000	79,00	1 576,05	Vlastní	Indiv
		L100x100x8 19*1,05		19,95000				
11	3X76703	D+M ocelové prvky dostinění ocelovou stěnou včetně kotvení dle PD D1 03 02-103 D1 03 02-102	kg	14 780,85000	79,00	1 167 687,15	Vlastní	Indiv
		31 - U140 127*1,05		133,35000				
		32 - P20 - 115x4000 13939*1,05		14 635,95000				

Položkový rozpočet

S	33	Obměna vybavení pracoviště zevní radioterapie onkologické kliniky
O	D1 03	Etapa 3 - obměna vybavení pracoviště zevní radioterapie onkologické kliniky
R	E3A01	Nové konstrukce 3 etapa

P.č.	Číslo položky	Název položky	MJ	množství	cena / MJ	Celkem	Cen. soustava / platnost	Cenová úroveň
		33 - P14 - 250x140 8*1,05		8,40000				
		34 - L100x100x8 3*1,05		3,15000				
12	34709108RL	Vynašeci L - profil SDK předstěn 130/65/10 , včetně dodávky, včetně kotvení, dle PD	m	15,35000	1 510,00	23 178,50	Vlastní	Indiv
		7,2+4,4+3,75		15,35000				
Díl: 31		Zdi podpěrné a volné				14 260,00		
13	317941121RXA	D+M A ocelový nosník I 100, dl 650mm včetně vybourání otvoru a zpravení, dle PD (D1 03 01-901)	soubor	6,00000	560,00	3 360,00	Vlastní	Indiv
14	317941121RXB	D+M B ocelový nosník I 120, dl 800mm včetně vybourání otvoru a zpravení, dle PD (D1 03 01-901)	soubor	4,00000	780,00	3 120,00	Vlastní	Indiv
15	317941121RXD	D+M D ocelový nosník I 120, dl 2100mm včetně vybourání otvoru a zpravení, dle PD (D1 03 01-901)	soubor	2,00000	1 850,00	3 700,00	Vlastní	Indiv
16	317941121RXE	D+M E ocelový nosník I 120, dl 1200mm včetně vybourání otvoru a zpravení, dle PD (D1 03 01-901)	soubor	4,00000	1 020,00	4 080,00	Vlastní	Indiv
Díl: 4		Vodorovné konstrukce				82 228,84		
17	416026126R00	Podhled SDK ocel dvouúrov kříž rošt, 1x RF 15 mm	m2	101,42000	802,00	81 338,84	RTS 19/ I	RTS 18/ I
		D1 03 01-401						
		Pudorys 2NP						
		svlékací box - 066 2,34		2,34000				
		svlékací box - 066/01 2,16		2,16000				
		ovladovna č 3 - 065 30,34		30,34000				
		vyšetřovna č 3 - 065/01 29,05		29,05000				
		přípravna - 066/02 12,77		12,77000				
		chodby venek 24,76		24,76000				
18	342264516RX1	Revizní dvířka do SDK podhledu, 600x600 mm, včetně dodávky, včetně pomocných prací a zapravení	kus	1,00000	890,00	890,00	Vlastní	Indiv
Díl: 61		Úpravy povrchů vnitřní				65 158,96		
19	612421739R00	Omítka vnitřní zdiva, MVC, na pletivu, štuková	m2	21,72000	534,00	11 598,48	RTS 19/ I	RTS 18/ I

Položkový rozpočet

S	33	Obměna vybavení pracoviště zevní radioterapie onkologické kliniky
O	D1 03	Etapa 3 - obměna vybavení pracoviště zevní radioterapie onkologické kliniky
R	E3A01	Nové konstrukce 3. etapa

P.č.	Číslo položky	Název položky	MJ	množství	cena / MJ	Celkem	Cen soustava / platnost	Cenová úroveň
		konstrukční část D1 03.02-102						
		(4,33+1.1)*4		21,72000				
		Mezisoučet		21,72000				
20	612421331R00	Oprava vápen omítek stěn do 30 % pl - štukových	m2	71,31500	187,00	13 335,91	RTS 19/ I	RTS 18/ I
		D1 03 01-101						
		omítky						
		přípravna 066/02 18*3,5		63,00000				
		-0,8*2-1,45*2,15*2		-7,83500				
		ovladovna č 3 065 (3,45+0,65)*3,5		14,35000				
		-0,8*2*2		-3,20000				
		Mezisoučet		66,31500				
		Vyspravení omítek v rámci reinstalace VZT potrubí 5		5,00000				
		Mezisoučet		5,00000				
21	612423621RX1	Oprava vnitřních omítek štukových, do 70 %	m2	36,30000	630,00	22 869,00	Vlastní	RTS 18/ I
		D1 03 01-101						
		omítky						
		box 066 6,2*3,5		21,70000				
		-0,8*2*2		-3,20000				
		box 066/01 6*3,5		21,00000				
		-0,8*2*2		-3,20000				
22	602011141R00	Štuk na stěnách vnitřní, ručně	m2	107,61500	131,00	14 097,57	RTS 19/ I	RTS 18/ I
		D1 03 01-101						
		omítky						
		box 066 6,2*3,5		21,70000				
		-0,8*2*2		-3,20000				
		box 066/01 6*3,5		21,00000				
		-0,8*2*2		-3,20000				

Položkový rozpočet

S	33	Obměna vybavení pracoviště zevní radioterapie onkologické kliniky
O	D1.03	Etapa 3 - obměna vybavení pracoviště zevní radioterapie onkologické kliniky
R	E3A01	Nové konstrukce 3 etapa

P.č.	Číslo položky	Název položky	MJ	množství	cena / MJ	Celkem	Cen soustava / platnost	Cenová úroveň
		přípravna 066/02 18*3 5		63,00000				
		-0,8*2-1,45*2,15*2		-7,83500				
		ovladovna č 3 065 (3,45+0 65)*3,5		14,35000				
		-0,8*2*2		-3,20000				
		Mezisoučet		102,61500				
		Vyspravení omítek v rámci reinstalace VZT potrubí 5		5,00000				
		Mezisoučet		5 00000				
23	61X001	Zapravení vybouraných otvorů po osazení nových dveří , dle PD	soubor	1,00000	3 258,00	3 258,00	Vlastní	Indiv
Díl: 62		Úpravy povrchů vnější				41 137,34		
24	632479521R00	Spojovací můstek - nástřik	m2	48,34000	65,00	2 658,70	RTS 19/ I	RTS 18/ I
		Konstrukční část						
		betonová zastíhující stěna venkovní 6,5*4,9+(6,5+4,9*2+0 19)		48 34000				
25	622421131R00	Omitka vnější stěn, MVC, hladká, složitost 1-2	m2	48,34000	381,00	18 417,54	RTS 19/ I	RTS 18/ I
		Konstrukční část						
		betonová zastíhující stěna venkovní 6,5*4,9+(6,5+4,9*2+0 19)		48 34000				
26	622481113R00	Potažení vnějších stěn sklotex pletivem, vypnutí	m2	48,34000	149,00	7 202,66	RTS 19/ I	RTS 18/ I
27	602015187RT6	Omitka stěn tenkovrstva silikon zatíraná, zrnitost 1 5 mm	m2	48,34000	266,00	12 858,44	RTS 19/ I	RTS 18/ I
Díl: 63		Podlahy a podlahové konstrukce				82 285,64		
28	63X0DIL1	D+M Dilatační objektový profil přímý DIL1 dle PD	m	3,10000	1 033,00	3 202,30	Vlastní	Indiv
		D1 03 01-701 3,1		3 10000				
		SOJČASTI PROFILU JE ZAPRAVENÍ DRAŽKY PRO KOTVENÍ, KOTVICÍ MATERIÁL A KOTVENÍ, ZAPRAVENÍ DRAŽKY PO FINÁLNÍ POVRCH						
29	631313611R00	Mazanina betonová tl 8 - 12 cm C 16/20	m3	0,90000	3 305,00	2 974,50	RTS 19/ I	RTS 18/ I

Položkový rozpočet

S:	33	Obměna vybavení pracoviště zevní radioterapie onkologické kliniky
O:	D1.03	Etapa 3 - obměna vybavení pracoviště zevní radioterapie onkologické kliniky
R:	E3A01	Nové konstrukce 3 etapa

P.č.	Číslo položky	Název položky	MJ	množství	cena / MJ	Celkem	Cen soustava / platnost	Cenová úroveň
		D1 03 01-901, D1 03 01-002 Skladba B4 ovladovna č 3 - 065 4 1*0,12 2,6*0,12 0,8*0,12		0 49200 0 31200 0 09600				
30	631315621RX1	Mazanina betonová vibrována směs C 16/20 X0	m3	2,38800	3 520,00	8 405,76	Vlastní	Indiv
		D1 03 01-101, skladby podlah Pudorys 2NP B2 vyšetřovna č 3 - 065/01 (0.375+0 52+3.5)*0 4 B3 vyšetřovna č 3 - 065/01 6 3*0 1		1,75800 0,63000				
31	631315621RX2	Mazanina betonová, směs dle požadavku dodavatele technologie	m3	1,89000	26 522,00	50 126,58	Vlastní	Indiv
		D1 03 01-101 skladby podlah Pudorys 2NP B3 vyšetřovna č 3 - 065/01 6 3*0,3		1,89000				
32	631312141R00	Doplnění rýh betonem v dosavadních mazaninách	m3	0,32000	4 239,05	1 356,50	RTS 19/ I	RTS 18/ I
		D1 03 1-101 Doplnění podlahy cementovou mazanou II 150mm 0 2 Podbetonování stnicí konstrukce po úroveň podlahy 0,12		0,20000 0,12000				
33	631663111RX1	D+M Sanace (sešívání) trhlin ponechavanych betonových mazanin	m	10,00000	1 622,00	16 220,00	Vlastní	RTS 18/ I
Díl: 9		Ostatní konstrukce, bourání				19 420,00		

Položkový rozpočet

S	33	Obměna vybavení pracoviště zevní radioterapie onkologické kliniky
O	D1 03	Etapa 3 - obměna vybavení pracoviště zevní radioterapie onkologické kliniky
R	E3A01	Nové konstrukce 3 etapa

P.č.	Číslo položky	Název položky	MJ	množství	cena / MJ	Celkem	Cen soustava / platnost	Cenová úroveň
34	9X002	Stavební příprava pro osazení technologie LU,chráničky, husí krky pro vedení kabeláže v . dle PD	kpl	1 00000	11 500,00	11 500,00	Vlastní	Indiv
35	9X003	Stavební příprava pro vedení dozimetrického kabelu, dle PD	kpl	1 00000	2 720,00	2 720,00	Vlastní	Indiv
36	9X001	Odstranění skladby zelené střechy až na hlavní izolaci včetně zpětného zapravení kompletní dodávka dle PD (D1.03 01-102)	kpl	1 00000	5 200,00	5 200,00	Vlastní	Indiv
Díl: 94		Lešení a stavební výtahy				20 186,74		
37	941955002R00	Lešení lehké pomocné výška podlahy do 1,9 m	m2	151,78000	133,00	20 186,74	RTS 19/ I	RTS 18/ I
		D1 03 01-101 skladby podlah						
		Pudorys 2NP						
		A1						
		DMZ - 059 23 41		23 41000				
		svlékací box - 066 2 58		2 58000				
		svlékací box - 066/01 2 4		2 40000				
		B1						
		ovladovna č 3 - 065 47 05		47 05000				
		vyšetřovna č 3 - 065/01 51.58-(0.375+0.52+3.5) 6.3		40,88500				
		B2						
		vyšetřovna č 3 - 065/01 0.375+0.52+3.5		4 39500				
		B3						
		vyšetřovna č 3 - 065/01 6.3		6,30000				
		chodby venek 24,76		24,76000				
Díl: 9		Ostatní konstrukce, bourání				5 500,00		
38	9X004	Demontáž, uskladnění a zpětná montáž kuchyňské linky v DMZ -059. dle PD (D1 03 01-101)	kpl	1,00000	5 500,00	5 500,00	Vlastní	Indiv

Položkový rozpočet

S	33	Obměna vybavení pracoviště zevní radioterapie onkologické kliniky
O	D1 03	Etapa 3 - obměna vybavení pracoviště zevní radioterapie onkologické kliniky
R	E3A01	Nové konstrukce 3. etapa

P.č.	Číslo položky	Název položky	MJ	množství	cena / MJ	Celkem	Cen. soustava / platnost	Cenová úroveň
Díl: 95		Dokončovací konstrukce na pozemních stavbách				13 013,77		
39	952901111R00	Vyčištění budov o výšce podlaží do 4 m	m2	140,00000	92,96	13 013,77	RTS 19/ I	RTS 18/ I
Díl: 96		Bourání konstrukci				4 874,54		
40	965042121R00	Bourání mazanin betonových tl 10 cm, pl 1 m2	m3	1,30260	3 742,17	4 874,54	RTS 19/ I	RTS 18/ I
		D1 03 01-901						
		B02 0,82*0,1		0,08200				
		0,906*0,1		0,09060				
		2,3*0,1		0,23000				
		B05						
		ovladovna č. 3 - 065 4,1*0,12		0,49200				
		2,6*0,12		0,31200				
		0,8*0,12		0,09600				
Díl: 99		Staveništní přesun hmot				19 816,22		
41	998011002R00	Přesun hmot pro budovy zděné výšky do 12 m	t	71,14006	278,55	19 816,22	RTS 19/ I	RTS 18/ I
Díl: 713		Izolace tepelné				9 254,19		
42	713131131R00	Izolace tepelná stěn lepením	m2	23,89200	157,19	3 755,67	RTS 19/ I	RTS 18/ I
		konstrukční část D1 03 02-102						
		(4,33+1,1)*4,4		23,89200				
43	631515403R	deska minerální 1000x600x 50 mm	m2	25,08660	209,00	5 243,10	RTS 19/ I	RTS 18/ I
		konstrukční část D1 03 02 102						
		(4,33+1,1)*4,4*1,05		25,08660				
44	998713102R00	Přesun hmot pro izolace tepelné, výšky do 12 m	t	0,25983	983,04	255,42	RTS 19/ I	RTS 18/ I
Díl: 764		Konstrukce klempířské				9 646,00		
45	764X00K01	D+M K1 Oplechování nové betnové kce Cu plechcem rš 250mm, podsunuté pod stávající krytinu včetně kotvení odřezání stávajícího oplechování, dle PD	m	7,00000	1 378,00	9 646,00	Vlastní	Indiv
Díl: 766		Konstrukce truhlářské				182 919,60		

Položkový rozpočet

S	33	Obměna vybavení pracoviště zevní radioterapie onkologické kliniky
O	D1 03	Etapa 3 - obměna vybavení pracoviště zevní radioterapie onkologické kliniky
R	E3A01	Nové konstrukce 3. etapa

P.č.	Číslo položky	Název položky	MJ	množství	cena / MJ	Celkem	Cen soustava / platnost	Cenová úroveň
46	766X00T01	D+M T1L Dveřní křídlo 1600x2150mm včetně kování, příslušenství PÚ dle PD	soubor	1,00000	26 522,00	26 522,00	Vlastní	Indiv
47	766X00T07	D+M T7 dvířka vyklápěcí směrem nahoru včetně rámu 1200x525x18mm včetně kování, příslušenství PÚ dle PD	soubor	2,00000	2 852,00	5 704,00	Vlastní	Indiv
48	7660TS01	D+M TS1 repase stávajících dveří 800x1970 mm, kování, PÚ, dle PD	soubor	2,00000	3 850,00	7 700,00	Vlastní	Indiv
49	7660TS02	D+M TS2 repase stávajících dveří 800x1970 mm, kování, PÚ, dle PD	soubor	2,00000	3 850,00	7 700,00	Vlastní	Indiv
50	7660TS03	D+M TS3 repase stávajících dveří 900x1970 mm kování, PÚ, dle PD	soubor	1,00000	3 850,00	3 850,00	Vlastní	Indiv
51	7660TS04	D+M TS4 repase stávajících dveří 1100x1970 mm kování, PÚ dle PD	soubor	1,00000	4 586,00	4 586,00	Vlastní	Indiv
52	7660TS05	D+M TS5 repase stávajících dveří 1450x2150 mm kování, PÚ dle PD	soubor	1,00000	6 252,00	6 252,00	Vlastní	Indiv
53	7660TS06	D+M TS6 repase stávajících dveří 1450x2150 mm kování, PÚ dle PD	soubor	1,00000	6 252,00	6 252,00	Vlastní	Indiv
54	7660TS07	D+M TS7 repase stávajících dveří 900x1970 mm kování, PÚ, dle PD	soubor	1,00000	3 850,00	3 850,00	Vlastní	Indiv
55	7660TS08	D+M TS8 repase stávajících dveří 900x1970 mm kování, PÚ, dle PD	soubor	1,00000	3 850,00	3 850,00	Vlastní	Indiv
56	76600P01	D+M P1 ochranné pásy stěn dolní pás šířky 200 mm, horní pás šířky 150 mm vč. kotvení a příslušenství (dle PD)	bm	31,70000	1 048,00	33 221,60	Vlastní	Indiv
57	76600P02	D+M P2 kryt rohu 50 x 50 x 1920 mm vč. kotvení a příslušenství, (dle PD)	soubor	14,00000	1 021,00	14 294,00	Vlastní	Indiv
58	76600P03	D+M P3 Lepená dveřní zarážka PVC pr 30 mm vč. kotvení a příslušenství (dle PD)	soubor	2,00000	105,00	210,00	Vlastní	Indiv
59	76600P04	D+M P4 fotomotiv FM 2 s ochranou folii 3645x1900mm vč. kotvení a příslušenství (dle PD)	soubor	1,00000	21 500,00	21 500,00	Vlastní	Indiv

Položkový rozpočet

S:	33	Obměna vybavení pracoviště zevní radioterapie onkologické kliniky
O:	D1 03	Etapa 3 - obměna vybavení pracoviště zevní radioterapie onkologické kliniky
R:	E3A01	Nové konstrukce 3. etapa

P.č.	Číslo položky	Název položky	MJ	množství	cena / MJ	Celkem	Cen. soustava / platnost	Cenová úroveň
60	76600P05	D+M P5 fotomotiv FM 1 s ochranou folii 4102x1900mm vč. kotvení a příslušenství (dle PD)	soubor	1 00000	26 714,00	26 714,00	Vlastní	Indiv
61	76600P06a	D+M P6 Obal pro informace pro pacienta vč. kotvení a příslušenství (dle PD)	soubor	12,00000	526,00	6 312,00	Vlastní	Indiv
62	76600P06b	D+M P6 Označení dveří vč. kotvení a příslušenství (dle PD)	soubor	3 00000	502,00	1 506,00	Vlastní	Indiv
63	76600P07	D+M P7 plastová prostupka DN 110 s integrovanou manžetou vč. kotvení a příslušenství (dle PD)	soubor	1,00000	1 420,00	1 420,00	Vlastní	Indiv
64	76600P08	D+M P8 plastová prostupka DN 160 s integrovanou manžetou vč. kotvení a příslušenství (dle PD)	soubor	1,00000	1 476,00	1 476,00	Vlastní	Indiv
Díl: 767 Konstrukce zámečnické						931 373,11		
65	767X0Z001	D+M Z1 instalační kanál pro technologii, umístění v podlaze s odnímatelným krytem (150,93 kg), příslušenství, PŮ, dle PD	soubor	1,00000	72 852,00	72 852,00	Vlastní	Indiv
66	767X0Z002	D+M Z2 instalační kanál pro technologii, umístění v podlaze s odnímatelným krytem (193,26 kg), příslušenství, PŮ, dle PD	soubor	1,00000	105 300,00	105 300,00	Vlastní	Indiv
67	767X00Z03	D+M Z3 ocelová trubka bezešvá pr. 114x3,6, dl. 3m, k odstínění dozimetrických kabelů, PŮ, dle PD	kg	29,40000	135,00	3 969,00	Vlastní	Indiv
68	767X00Z04	D+M Z4 Dveřní zárážka z matného kovu s pryžovým lemem ve dvou řadách, včetně kotvení, příslušenství, PŮ dle PD	soubor	3,00000	623,00	1 869,00	Vlastní	Indiv
69	767X00Z06	D+M Z6 Ocelové vysazovací dvířka 780x650mm+ OK (15kg) pod rozvaděč včetně příslušenství, kování, PŮ, dle PD	soubor	1,00000	3 258,00	3 258,00	Vlastní	Indiv
70	767X00ZS1	D+M ZS1 Repase stávajících stínících ocelových dveří 1600x250x2600mm, přebroušení, vytmelení, PŮ, dle PD	soubor	1 00000	670 000,00	670 000,00	Vlastní	Indiv
71	767X00ZS2	D+M ZS2 Vyčištění kanálků, repase poklopu, PŮ, nalepení PVC (plocha cca 1,59m ²), dle PD	soubor	1,00000	6 500,00	6 500,00	Vlastní	Indiv

Položkový rozpočet

S	33	Obměna vybavení pracoviště zevní radioterapie onkologické kliniky
O	D1 03	Etapa 3 - obměna vybavení pracoviště zevní radioterapie onkologické kliniky
R	E3A01	Nové konstrukce 3 etapa

P č	Číslo položky	Název položky	MJ	množství	cena / MJ	Celkem	Cen. soustava / platnost	Cenová úroveň
72	767X00ZS3	D+M ZS3 Vyčištění kanalku, repase poklopu, PÚ, nalepení PVC (plocha cca 1 65m ²), dle PD	soubor	1,00000	6 500,00	6 500,00	Vlastní	Indiv
73	767X00ZS4	D+M ZS4 Demontáž stávajícího stativu dozimetrie uskladnění, úprava a zpětná montáž PÚ, dle PD	soubor	1,00000	950,00	950,00	Vlastní	Indiv
74	76710XT01	D+M T1L zárubeň z žárové pozinkovaného plechu pro dveře dvoukřídlé otvíravé, s polodrážkou 1600 x 2150mm vč. těsnění a natěru (dle PD)	soubor	1,00000	2 585,00	2 585,00	Vlastní	Indiv
75	76710XTS1	D+M TS1 repase zárubně 800x1970 mm, zárubeň přebrousit, přetmelit, natřít, dle PD	soubor	2,00000	2 700,00	5 400,00	Vlastní	Indiv
76	76710XTS2	D+M TS2 repase zárubně 800x1970 mm, zárubeň přebrousit, přetmelit, natřít, dle PD	soubor	2,00000	2 700,00	5 400,00	Vlastní	Indiv
77	76710XTS3	D+M TS3 repase zárubně 900x1970 mm, zárubeň přebrousit, přetmelit, natřít, dle PD	soubor	1,00000	2 700,00	2 700,00	Vlastní	Indiv
78	76710XTS4	D+M TS4 repase zárubně 1100x1970 mm, zárubeň přebrousit, přetmelit, natřít, dle PD	soubor	1,00000	2 900,00	2 900,00	Vlastní	Indiv
79	76710XTS5	D+M TS5 repase zárubně 1450x2150 mm, zárubeň přebrousit, přetmelit, natřít, dle PD	soubor	1,00000	3 826,00	3 826,00	Vlastní	Indiv
80	76710XTS6	D+M TS6 repase zárubně 1450x2150 mm, zárubeň přebrousit, přetmelit, natřít, dle PD	soubor	1,00000	3 826,00	3 826,00	Vlastní	Indiv
81	76710XTS7	D+M TS7 repase zárubně 900x1970 mm, zárubeň přebrousit, přetmelit, natřít, dle PD	soubor	1,00000	2 700,00	2 700,00	Vlastní	Indiv
82	76710XTS8	D+M TS8 repase zárubně 900x1970 mm, zárubeň přebrousit, přetmelit, natřít, dle PD	soubor	1,00000	2 700,00	2 700,00	Vlastní	Indiv
83	767587001RK1	Podhledy minerální rošt, kazety 60 x 120cm, KAZETA 1, dle PD	m ²	17,28000	986,00	17 038,08	Vlastní	Indiv
		D1 03 01-401 Pudorys 2NP vyšetřovna č. 3 - 065/01 17.28		17,28000				
84	767587001RK2	Podhledy minerální rošt, kazety 60 x 60/120 cm, KAZETA 2, dle PD	m ²	11,40000	952,00	10 852,80	Vlastní	Indiv
		D1 03 01-401						

Položkový rozpočet

S	33	Obměna vybavení pracoviště zevní radioterapie onkologické kliniky
O	D1 03	Etapa 3 - obměna vybavení pracoviště zevní radioterapie onkologické kliniky
R	E3A01	Nové konstrukce 3. etapa

P.č.	Číslo položky	Název položky	MJ	množství	cena / MJ	Celkem	Cen. soustava / platnost	Cenová úroveň
		Pudorys 2NP ovladovna č 3 - 065 11,4		11,40000				
85	998767102R00	Přesun hmot pro zámečnické konstr výšky do 12 m	t	0,18556	1 332,36	247,23	RTS 19/ I	RTS 18/ I
Díl: 776		Podlahy povlakové				267 610,79		
86	776553210RX2	Vyrovnání podlah, samonivel hmota tl 2mm, včetně adhezního mostku	m2	127,02000	305,00	38 741,10	Vlastní	Indiv
		D1 03 01-101, skladby podlah Pudorys 2NP A1 DMZ - 059 23,41		23,41000				
		svlékací box - 066 2,58		2,58000				
		svlékací box - 066/01 2,4		2,40000				
		B1, B4 ovladovna č 3 - 065 47,05		47,05000				
		vyšetřovna č 3 - 065/01 51 58-(0,375+0,52+3,5)-6,3		40,88500				
		B2 vyšetřovna c 3 - 065/01 0 375+0 52+3,5		4,39500				
		B3 vyšetřovna č 3 - 065/01 6 3		6,30000				
87	7765534RX4d	Lepení extrémně trvanlivé podlahové krytiny na lepidlo doporučené výrobcem	m2	28,39000	375,00	10 646,25	Vlastní	Indiv
		D1 03 01-101, skladby podlah Pudorys 2NP A1 DMZ - 059 23,41		23,41000				
		svlékací box - 066 2,58		2,58000				
		svlékací box - 066/01 2,4		2,40000				

Položkový rozpočet

S	33	Obměna vybavení pracoviště zevní radioterapie onkologické kliniky
O	D1.03	Etapa 3 - obměna vybavení pracoviště zevní radioterapie onkologické kliniky
R	E3A01	Nové konstrukce 3. etapa

P.č.	Číslo položky	Název položky	MJ	množství	cena / MJ	Celkem	Cen. soustava / platnost	Cenová úroveň
88	77655535RX4d	Vytažení extrémě trvanlivé podlahové krytiny na stěnu včetně dodávky příslušenství , dle projektové dokument	m	28,17000	405,00	11 408,85	Vlastní	Indiv
		D1 03 01-101 skladby podlah						
		Pudorys 2NP						
		A1						
		DMZ - 059 (3,75*2+6,285*2)		20 07000				
		-0,9		-0 90000				
		svlékací box - 066 (1 3*2+1,8*2)		6,20000				
		-0,8*2		-1,60000				
		svlékací box - 066/01 (1,2*2+1 8*2)		6,00000				
		-0,8*2		-1,60000				
89	2841224R6	Podlahovina extrémě trvanlivá homogenní II 3mm, tvrz povrch IQ PUR	m2	35,88805	758,00	27 203,14	Vlastní	Indiv
		D1 02 01-101, skladby podlah						
		Pudorys 2NP						
		A1						
		plocha 28 39*1,15		32,64850				
		vytažení 28,17*0,1*1,15		3,23955				
90	77655534RX4c	Lepení homogenní podlahové krytiny PVC elektrostaticky vodivých	m2	98,63000	392,00	38 662,96	Vlastní	Indiv
		D1 03 01-101 skladby podlah						
		Pudorys 2NP						
		B1 B4						
		ovladovna č 3 - 065 47 05		47,05000				
		vyšetřovna č 3 - 065/01 51,58-(0,375+0 52+3 5)-6 3		40,88500				
		B2						

Položkový rozpočet

S	33	Obměna vybavení pracoviště zevní radioterapie onkologické kliniky
O	D1 03	Etapa 3 - obměna vybavení pracoviště zevní radioterapie onkologické kliniky
R	E3A01	Nové konstrukce 3. etapa

P.č.	Číslo položky	Název položky	MJ	množství	cena / MJ	Celkem	Cen soustava / platnost	Cenová úroveň
		vyšetřovna č 3 - 065/01 0,375+0,52+3,5 B3 vyšetřovna č 3- 065/01 6,3		4 39500 6,30000				
91	77655535RX4c	Vytažení homogenní podlahové krytiny PVC elektrostaticky vodivých na stěnu vč. dod. příslušenství dle projektové dokumentace	m	65,85500	405,00	26 671,28	Vlastní	Indiv
		D1 03 01-101, skladby podlah Pudorys 2NP B1, B2 B3 B4 ovládovna č 3 - 065 31,545 -1,22-1,45-0,8*2-1,6-0,9 vyšetřovna č 3 065/01 42,3 -1,22		31 54500 -6 77000 42 30000 -1 22000				
92	2841224R5	Elektrostaticky vodivá homogenní podlahovina odolná proti chemikáliím II 3 mm	m2	120,99783	941,00	113 858,96	Vlastní	Indiv
		D1 02-101, D1 01 01-102 plocha 98,63*1,15 vytažení 65,855*0,1*1,15		113,42450 7,57333				
93	998776102R00	Přesun hmot pro podlahy poviakove, výšky do 12 m	l	0 92118	454,03	418 25	RTS 19/ I	RTS 18/ I
Díl: 781		Obklady keramické				10 812,03		
94	781101210RT1	Penetrace podkladu pod obklady penetrační nátěr	m2	10,20000	45,00	459,00	RTS 19/ I	RTS 18/ I
		D1 03 01-101 obklad za kuchyňskou linkou vyšetřovna č 3 - 065/01 1,5*0,9 ovládovna č 3 - 065 1,5*2,9 přípravna - 066/02 1,5*(1,8+0,6*2)		1,35000 4,35000 4,50000				
95	781475112R00	Obklad vnitřní stěn keramický, do tmele	m2	10,20000	508,78	5 189,55	RTS 19/ I	RTS 18/ I

Položkový rozpočet

S:	33	Obměna vybavení pracoviště zevní radioterapie onkologické kliniky
O:	D1 03	Etapa 3 - obměna vybavení pracoviště zevní radioterapie onkologické kliniky
R:	E3A01	Nové konstrukce 3 etapa

P.č.	Číslo položky	Název položky	MJ	množství	cena / MJ	Celkem	Cen. soustava / platnost	Cenová úroveň
96	597623102M4	obkladačka za kuchyňskou linkou dle projektové dokumentace	m2	11.22000	450,00	5 049,00	Vlastní	Indiv

D1 03 01-101

obklad za kuchyňskou linkou

vyšetřovna č 3 - 065/01 1,5*0,9*1,1

1 48500

ovíladovna č 3 - 065 1,5*2,9*1,1

4 78500

přípravna - 066/02 1,5*(1,8+0,6*2)*1,1

4 95000

97	998781102R00	Přesun hmot pro obklady keramické, výšky do 12 m	t	0.20318	563,43	114,48	RTS 19/ I	RTS 18/ I
Díl: 784		Malby				50 781,42		
98	784191101R00	Penetrace podkladu univerzální 1x	m2	612,74870	19,30	11 826,05	RTS 19/ I	RTS 18/ I
99	784195312R00	Malba, bez penetrace, 2 x	m2	304,38110	45,00	13 697,15	RTS 19/ I	RTS 18/ I

D1 03 01-101

omílky

box 066 6,2*3,5

21.70000

-0,8*2*2

-3 20000

strop 2,34

2 34000

box 066/01 6*3,5

21.00000

-0,8*2*2

-3 20000

strop 2,16

2.16000

přípravna 066/02 18*3,5

63 00000

-0,8*2-1 45*2,15*2

-7 83500

strop 12,77

12 77000

ovíladovna č 3 - 065 (3 45+0 65)*3 5

14 35000

-0,8*2*2

-3 20000

strop 30,34

30 34000

DMZ 059 20,774*3,9

81 01860

-2,7*1 8

-4 86000

-0,9*2

-1 80000

Položkový rozpočet

S	33	Obměna vybavení pracoviště zevní radioterapie onkologické kliniky
O	D1.03	Etapa 3 - obměna vybavení pracoviště zevní radioterapie onkologické kliniky
R	E3A01	Nové konstrukce 3 etapa

P.č.	Číslo položky	Název položky	MJ	množství	cena / MJ	Celkem	Cen. soustava / platnost	Cenová úroveň
		strop 23,27		23,27000				
		Server 060 15,725*3,9		61,32750				
		13,57		13,57000				
		Mezisoučet		322,75110				
		SDK						
		Pudorys 2NP						
		ovladovna č.3 - 065 27,595*3,9		107,62050				
		-1,22*2,15-1,45*2,15-1,6*2,15-0,9*2		-10,98050				
		vyšetřovna č. 3 - 065/01 36,454*3,9		142,17060				
		-1,22*2,15		-2,62300				
		strop 29,05		29,05000				
		Mezisoučet		265,23760				
		omyvatelný -308,3676		-308,36760				
		Mezisoučet		-308,36760				
		chodby venek 24,76		24,76000				
		Mezisoučet		24,76000				
100	784195412RX1	Malba - omyvatelný a desinfekční nátěr včetně tmelení a přebroušení podkladu	m2	308,36760	65,00	20 043,89	Vlastní	Indiv
		D1.03.01-101						
		omítky						
		ovladovna č.3 - 065 (3,45+0,65)*3,9		15,99000				
		-0,8*2*2		-3,20000				
		strop 30,34		30,34000				
		Mezisoučet		43,13000				
		SDK						
		Pudorys 2NP						
		ovladovna č.3 - 065 27,595*3,9		107,62050				
		-1,22*2,15-1,45*2,15-1,6*2,15-0,9*2		-10,98050				

Položkový rozpočet

S	33	Obměna vybavení pracoviště zevní radioterapie onkologické kliniky
O	D1 03	Etapa 3 - obměna vybavení pracoviště zevní radioterapie onkologické kliniky
R	E3A01	Nové konstrukce 3. etapa

P.č.	Číslo položky	Název položky	MJ	množství	cena / MJ	Celkem	Cen. soustava / platnost	Cenová úroveň
		vyšetřovna č 3 - 065/01 36 454*3.9		142	17060			
		-1,22*2.15		-2	62300			
		strop 29,05		29	05000			
		Mez součet		265	23760			
101	7811954X1	Bezprašný nátěr	m2	105,34000	49,50	5 214 33	Vlastní	Indiv
		D1 03 01-101						
		Pudorys 2NP						
		svlěkací box - 066 2,34		2	34000			
		svlěkací box - 066/01 2,16		2	16000			
		ovladovna č 3 - 065 30,34+11 4		41	74000			
		vyšetřovna č 3 - 065/01 29,05+17,28		46	33000			
		přípravná - 066/02 12,77		12	77000			

Celkem	3 530 569,18
---------------	---------------------

Poznámky uchazeče k zadání

Položkový rozpočet

S	33	Obměna vybavení pracoviště zevní radioterapie onkologické kliniky
O	D1 03	Etapa 3 - obměna vybavení pracoviště zevní radioterapie onkologické kliniky
R	E3B01	Bourací práce 3 etapa

P č	Číslo položky	Název položky	MJ	množství	cena / MJ	Celkem	Cen. soustava / platnost	Cenová úroveň
Díl: 3						57 444,60		
1	347015133RX5	Provizorní zastěna - montáž a demontáž, včetně dveří	m2	60,46800	950,00	57 444,60	Vlastní	Indiv

D1 03 01-901		
chodba 055 1,8*4		7,20000
čekarna 010 (2,48+1+6,55+2,05)*4,1		49,52800
etapa 3/etapa 2 1,7*2,2		3,74000

Díl: 96						95 277,53		
2	962441491RX1	Broušení očištění a odmaštění povrchu, penetrace	m2	144,44000	125,00	18 055,00	Vlastní	Indiv

D1 03 01 901		
B04		
DMZ - 059 23,41		23,41000
B01		
lineární urychlovač č 3- 065/01 51,58		51,58000
ovladovna č 3 - 065 47,05		47,05000
box 066 2,58		2,58000
box 066/01 2,4		2,40000
přípravna 066/02 17,42		17,42000

3	965042121R00	Bourání mazanin betonových tl 10 cm, pl 1 m2	m3	1 30260	3 742,17	4 874,54	RTS 19/ I	RTS 18/ I
---	--------------	--	----	---------	----------	----------	-----------	-----------

D1 03 01-901		
B02 0,82*0,1		0,08200
0 906*0,1		0,09060
2 3*0,1		0,23000
B05		
ovladovna č 3 - 065 4,1*0,12		0,49200
2 6*0,12		0,31200
0,8*0,12		0,09600

Položkový rozpočet

S	33	Obměna vybavení pracoviště zevní radioterapie onkologické kliniky
O:	D1 03	Etapa 3 - obměna vybavení pracoviště zevní radioterapie onkologické kliniky
R	E3B01	Bourací práce 3. etapa

P.č.	Číslo položky	Název položky	MJ	množství	cena / MJ	Celkem	Cen. soustava / platnost	Cenová úroveň
4	965049111R00	Příplatek, bourání mazanin se svař. síti tl. 10 cm	m3	1,30260	1 438,47	1 873,75	RTS 19/ I	RTS 18/ I
5	970251100R00	Řezání železobetonu hl. řezu 100 mm	m	41,10000	64,00	2 630,40	RTS 19/ I	RTS 18/ I
		D1 03 01-901						
		B02 1,8		1,80000				
		4,7		4,70000				
		6,7		6,70000				
		B05						
		14,8+9,3+3,8		27,90000				
6	965042241R00	Bourání mazanin betonových tl. nad 10 cm, nad 4 m2	m3	2,37330	2 185,22	5 186,18	RTS 19/ I	RTS 18/ I
		D1 03 01-901						
		B03						
		lineární urychlovač č.3 - 065/01 5,86*0,405		2,37330				
7	965049112R00	Příplatek, bourání mazanin se svař. síti nad 10 cm	m3	2,37330	1 200,41	2 848,94	RTS 19/ I	RTS 18/ I
8	970251400R00	Řezání železobetonu hl. řezu 400 mm	m	8,72000	2 660,00	23 195,20	RTS 19/ I	RTS 18/ I
		D1 03 01-901						
		B03						
		lineární urychlovač č.3 - 065/01						
		8,72		8,72000				
9	963016152RP1	DMTZ pohledu kombinace SDK a minerální kazeta	m2	51,58000	135,00	6 963,30	Vlastní	Indiv
		D1 03 01-901						
		P1						
		lineární urychlovač č.3- 065/01 51,58		51,58000				
10	963016152R00	DMTZ pohledu SDK Zurov kříž rošt 1xoplašť 15 mm	m2	69,45000	139,50	9 688,28	RTS 19/ I	RTS 18/ I
		D1 03 01-901						
		P2						
		ovladovna č.3 - 065 47,05		47,05000				
		box 066 2,58		2,58000				

Položkový rozpočet

S	33	Obměna vybavení pracoviště zevní radioterapie onkologické kliniky
O	D1.03	Etapa 3 - obměna vybavení pracoviště zevní radioterapie onkologické kliniky
R	E3B01	Bourací práce 3. etapa

P.č	Číslo položky	Název položky	MJ	množství	cena / MJ	Celkem	Cen. soustava / platnost	Cenová úroveň
		box 066/01 2,4		2,40000				
		přípravna 066/02 17,42		17,42000				
11	963016152RP4	DMTZ podhledu SDK částečná v mč 059, uskladnění stávajících světel a zpětné osazení	m2	24,00000	138,00	3 312,00	Vlastní	Indiv
		D1 03 01-901						
		P4						
		mč 059 24		24,00000				
12	9001X1	Výřezání drážek pro osazení dilatačního profilu v celé délce spary	m	1,25000	215,00	268,75	Vlastní	Indiv
		D1.03.01-901						
		D1 1,25		1,25000				
13	9000X2	Prořezání drážek pro založení zesílení stinici stěny	m	5,43000	1 500,00	8 145,00	Vlastní	Indiv
		D1 03 01-901						
		DMZ 059 4,335+1,095		5,43000				
14	9000X3	Odřezání olemování kanálu ocel profilu "L"	soubor	1,00000	3 522,00	3 522,00	Vlastní	Indiv
		D1.03.01-901						
		ovladovna 1		1,00000				
15	962032241R00	Bourání zdiva z cihel pálených na MC	m3	3,33862	756,06	2 524,19	RTS 19/ I	RTS 18/ I
		D1 03 01-901						
		DMZ 059 - předstěna (4,335+1,095)*4*0,15		3,25800				
		přesekání dobourání ostění (0,05+0,2)*2,15*0,15		0,08063				
16	968072455RX7a	Vybourání dveřních zarubní jednokřídlic včetně dveří	kus	1,00000	740,00	740,00	Vlastní	Indiv
17	968072455RX8a	Vybourání dveřních zarubní dvoukřídlic včetně dveří	kus	1,00000	1 450,00	1 450,00	Vlastní	Indiv
Díl: 97 Přesuny suti a vybouraných hmot						31 996,00		
18	97X0002	Vyvtřtání prostupu v podlaze pro vstup do 160 mm včetně zapravení dle PD	kpl	2,00000	1 948,00	3 896,00	Vlastní	Indiv
		D1.03.01-901						

Položkový rozpočet

S	33	Obměna vybavení pracoviště zevní radioterapie onkologické kliniky
O	D1 03	Etapa 3 - obměna vybavení pracoviště zevní radioterapie onkologické kliniky
R	E3B01	Bourací práce 3. etapa

P č	Číslo položky	Název položky	MJ	množství	cena / MJ	Celkem	Cen. soustava / platnost	Cenová úroveň
		pr 110 1		1,00000				
		pr 160 1		1,00000				
19	9X112	Zabezpečení stávajících posuvných dveří proti poškození dle Pozn. 1	soubor	1,00000	2 500,00	2 500,00	Vlastní	Indiv
20	979902123RX1	Odřezání železobetonové stinici stěny po celé výšce	soubor	1,00000	25 600,00	25 600,00	Vlastní	Indiv
Díl: 764		Konstrukce klempířské				494,00		
21	764430840R00	Demontáž oplechování zdi, rš od 330 do 500 mm	m	6,50000	53,00	344,50	RTS 19/ I	RTS 18/ I
		D1 03 01-901						
		demontáž oplechování střechy 6,5		6,50000				
22	764331830R00	Demontáž lemování zdi, rš 250 a 330 mm, do 30°	m	6,50000	23,00	149,50	RTS 19/ I	RTS 18/ I
		D1 03 01-901						
		demontáž oplechování sokloveho 6,5		6,50000				
Díl: 766		Konstrukce truhlářské				14 153,50		
23	766411821RX1	Demontáž obložení stěn palubkami včetně omítek a vestavěných skříní dle PD	m2	283,07000	50,00	14 153,50	Vlastní	Indiv
		D1 03.01-901						
		B01						
		lineární urychlovač č.3- 065/01 42 3*3,9		164,97000				
		ovladovna č.3 - 065 33*3 9		128,70000				
		-0,8*2*3-1,45*2*2		-10,60000				
Díl: 776		Podlahy povlakové				18 055,00		
24	776511820RX1	Odstranění PVC a koberců lepených včetně soklu	m2	144,44000	125,00	18 055,00	Vlastní	Indiv
		D1 03 01-901						
		B01						
		DMZ 059 23,41		23,41000				
		lineární urychlovač č.3- 065/01 51,58		51,58000				
		ovladovna č.3- 065 - 47,05		47,05000				

Položkový rozpočet

S	33	Obměna vybavení pracoviště zevní radioterapie onkologické kliniky
O	D1.03	Etapa 3 - obměna vybavení pracoviště zevní radioterapie onkologické kliniky
R	E3B01	Bourací práce 3. etapa

P.č.	Číslo položky	Název položky	MJ	množství	cena / MJ	Celkem	Cen. soustava / platnost	Cenová úroveň
		box 066 2.58		2 58000				
		box 066/01 2.4		2 40000				
		přípravna 066/02 17.42		17,42000				

Díl: 784		Malby				602,88		
25	784401801R00	Odstranění malby obroušením v místnosti H do 3,8 m	m2	62,80000	9,60	602,88	RTS 19/ I	RTS 18/ I
		D1 03.01-901						
		přípravna 066/02 18*3,9		70,20000				
		-0,8*2-1,45*2*2		-7,40000				

Díl: 785		Tapety				2 219,00		
26	785412800R00	Odstranění tapet lepených ostatních s podl. 3,8 m	m2	44,38000	50,00	2 219,00	RTS 19/ I	RTS 18/ I
		D1 02 01-901						
		odstranění sklotapet						
		box 066 6,2*3,9		24,18000				
		-0,8*2		-1,60000				
		box 066/01 6*3,9		23,40000				
		-0,8*2		-1,60000				

Díl: D96		Přesuny sutí a vybouraných hmot				73 257,37		
27	979011111R00	Svislá doprava sutí a vybour hmot za 2 NP a 1 PP	t	39,80297	338,50	13 473,31	RTS 19/ I	RTS 18/ I
28	979081111R00	Odvoz sutí a vybour hmot na skládku do 1 km	t	39,80297	220,00	8 756,65	RTS 19/ I	RTS 18/ I
29	979081121R00	Příplatek k odvozu za každý další 1 km	t	199,01483	15,70	3 124,53	RTS 19/ I	RTS 18/ I
30	979082111R00	Vnitrostaveništní doprava sutí do 10 m	t	39,80297	305,50	12 159,81	RTS 19/ I	RTS 18/ I
31	979082121R00	Příplatek k vnitrost. dopravě sutí za dalších 5 m	t	477,63559	34,00	16 239,61	RTS 19/ I	RTS 18/ I
32	979990001RX1	Poplatek za skládku stavební sutí	t	39 80297	490,00	19 503,46	Vlastní	Indiv

Celkem						293 499,88		
---------------	--	--	--	--	--	-------------------	--	--

Položkový rozpočet

S	33	Obměna vybavení pracoviště zevní radioterapie onkologické kliniky
O	D1 03	Etapa 3 - obměna vybavení pracoviště zevní radioterapie onkologické kliniky
R	E3B01	Bourací práce 3. etapa

P.č.	Číslo položky	Název položky	MJ	množství	cena / MJ	Celkem	Cen. soustava / platnost	Cenová úroveň
------	---------------	---------------	----	----------	-----------	--------	--------------------------	---------------

Poznámky uchazeče k zadání

--

Krycí list soupisu prací

Název stavby:	Obměna vybavení pracoviště zevní radioterapie onkologické kliniky	Objednatel:	IČ/DIČ:
Druh stavby:	D1.03.04 - Zdravotně technické instalace	Projektant:	IČ/DIČ:
Lokalita:	Fakultní nemocnice v Motole	Zhotovitel:	IČ/DIČ:
Začátek výstavby:	0	Konec výstavby:	0
JKSO:		Zpracoval:	
		Položek:	42
		Datum:	0

Rozpočtové náklady v Kč

A	Základní rozpočtové náklady	B	Doplňkové náklady	C	Náklady na umístění stavby (NUS)	
HSV	Dodávky	1 360,16	Práce přesčas	0,00	Zařízení staveniště	0,00
	Montáž	13 345,84	Bez pevné podl.	0,00	Mimostav. doprava	0,00
PSV	Dodávky	57 948,88	Kulturní památka	0,00	Územní vlivy	0,00
	Montáž	89 895,12			Provozní vlivy	0,00
"M"	Dodávky	0,00			Ostatní	0,00
	Montáž	0,00			NUS z rozpočtu	0,00
	Ostatní materiál	0,00				
	Přesun hmot a sutí	952,00				
	ZRN celkem	163 502,00	DN celkem	0,00	NUS celkem	0,00
			DN celkem z obj.	0,00	NUS celkem z obj.	0,00
					ORN celkem	0,00
					ORN celkem z obj.	0,00

Základ 0%	0,00		
Základ 15%	0,00	DPH 15%	0,00
Základ 21%	163 502,00	DPH 21%	34 335,42
		Celkem bez DPH	163 502,00
		Celkem s DPH	197 837,42

Projektant	Objednatel
Datum, razítko a podpis	Datum, razítko a podpis

Poznámka:

Soupis prací

Název stavby	Obměna vybavení pracoviště zevní radioterapie onkologické kliniky	Doba výstavby	Objednatel
Druh stavby	D1 03 04 - Zdravotně technické instalace	Začátek výstavby	Projektant
Lokalita	Fakultní nemocnice v Motole	Konec výstavby	Zhotovitel
JKSO		Zpracováno dne	Zpracoval

Č	Kód	Zkrácený popis / Varianta Rozměry	MJ	Množství	Cena/MJ (Kč)	Náklady (Kč)			Hmotnost (t)		Cenová soustava
						Dodávka	Montáž	Celkem	Jednot.	Celkem	
721						17 816,98	21 616,02	39 232,00	0,09		
		Vnitřní kanalizace									
1	721 02-0900VD	Demontáž stávajících instalací včetně přesunu hmot a ekologické likvidace odpadu <i>1*8 hod, rozsah viz stavební výkres bouracích pracích</i>	hod	8,00	300,00	0,00	2 400,00	2 400,00	0,00	0,00	
2	721 00-0000VD	Odstavení systému kanalizace z provozu v dotčené části objektu během rekonstrukce <i>2 viz D1 03 04-001</i>	soub	2,00	2 450,00	828,95	4 071,05	4 900,00	0,01	0,02	
3	721 01-0011VD	Protipožární průchodky/manžety pro plastové kanalizační potrubí, odolnost dle požárně bezpečnostního řešení stavby, dodávka a montáž <i>1*3 součet viz výkresy kanalizace, v č. D1 03 04-101</i>	soub	3,00	3 500,00	8 480,77	2 019,23	10 500,00	0,02	0,05	
5	721140912R00	Napojení na stávající přípojovací potrubí DN32-DN100, oprava stávajícího potrubí při napojení, dodávky a montáže včetně dodávek potrubí, tvarovek, přechodů a těsnění <i>1*2 součet viz výkresy kanalizace, v č. D1 03 04-101</i>	kus	2,00	650,00	453,43	846,57	1 300,00	0,00	0,00	RTS II / 2017
6	721176102R00	Potrubí HT přípojovací D 40 x 1,8 mm, montáž a dodávka potrubí včetně tvarovek, těsnění, přechodů a čistících kusů <i>1*40 součet viz výkresy kanalizace, v č. D1 03 04-101</i>	m	40,00	223,00	3 063,91	5 856,09	8 920,00	0,00	0,02	RTS II / 2017
7	721176103R00	Potrubí HT přípojovací D 50 x 1,8 mm, montáž a dodávka potrubí včetně tvarovek, těsnění, přechodů a čistících kusů <i>1*15 součet viz výkresy kanalizace, v č. D1 03 04-101</i>	m	15,00	244,50	1 188,79	2 478,71	3 667,50	0,00	0,01	RTS II / 2017
11	721194104R00	Vyvedení odpadních výpustek D 40 x 1,8 <i>1*6 součet viz výkresy kanalizace, v č. D1 03 04-101</i>	kus	6,00	72,30	0,00	433,80	433,80	0,00	0,00	RTS II / 2017
12	721194105R00	Vyvedení odpadních výpustek D 50 x 1,8 <i>1*2 součet viz výkresy kanalizace, v č. D1 03 04-101</i>	kus	2,00	80,10	0,00	160,20	160,20	0,00	0,00	RTS II / 2017
13	721 00-2900VD	Dvířka plastová s rámem pro čistívi kus, 150x300mm, dodávka a montáž <i>1*1 součet viz výkresy kanalizace, v č. D1 03 04-101</i>	kus	1,00	286,00	186,52	99,48	286,00	0,00	0,00	
14	721 00-0009VD	Kondenzační sřon pro zařízení VZT, mechanická pojistka proti vyschnutí, dodávka a montáž <i>1*4 KS součet viz výkresy kanalizace, v č. D1 03 04-101</i>	soub	4,00	980,00	3 379,31	540,69	3 920,00	0,00	0,00	
16	721290111R00	Zkouška těsnosti kanalizace vodou DN 125 <i>40+15</i>	m	55,00	22,70	35,31	1 213,19	1 248,50	0,00	0,00	RTS II / 2017
17	721290123R00	Zkouška těsnosti kanalizace kouřem DN 300 <i>40+15</i>	m	55,00	27,20	0,00	1 496,00	1 496,00	0,00	0,00	RTS II / 2017
722						23 602,39	33 462,61	57 065,00	1,14		
		Vnitřní vodovod									
18	722 09-0011VD	Demontáž stávajících instalací vodovodu včetně přesunu hmot a ekologické likvidace odpadu <i>1*8 hod, rozsah viz stavební výkres bouracích pracích</i>	hod	8,00	300,00	0,00	2 400,00	2 400,00	0,00	0,00	
19	722 00-0001VD	Uzavření/otevření systému vodovodu, odstávka vodovodu během rekonstrukce, vypouštění systému celého objektu	soub	2,00	800,00	166,85	1 433,15	1 600,00	0,01	0,02	

		1*2 viz D1 03 04-001		2,00							
20	722131913R00	Napojení na stávající potrubí DN15-DN50, oprava stávajícího potrubí při napojení, dodávky a montáže včetně dodávek potrubí, tvarovek, přechodů a těsnění	soubor	3,00	950,00	1 431,07	1 418,93	2 850,00	0,01	0,03	RTS II / 2017
		1*3 součet viz výkresy vodovodu v č D1 03 04-102		3,00							
21	722 00-3065VD	Těsnění prostupu protipožárními tmelem/požárními manžetami, odolnost dle požárně bezpečnostního řešení průměr do 200mm, dodávka a montáž	soub	6 00	3 500,00	12 352,94	8 647,06	21 000,00	0,03	0,20	
		1*6 součet viz výkresy vodovodu, v č D1 03 04-102		6,00							
22	722172991RV1	Potrubí celoplastové z PP-RCT, svařované pitná voda pro studenou a teplo vodu, D 20x2,3 montáž a dodávka potrubí včetně tvarovek, spojů a přechodů	m	65,00	45,00	682,12	2 242,88	2 925,00	0,00	0,26	RTS II / 2017
		1*65 součet viz výkresy vodovodu v č D1 03 04-102		65,00							
22 1	722172992RV1	Potrubí celoplastové z PP-RCT, svařované pitná voda, pro studenou a teplo vodu, D 25x2,8, montáž a dodávka potrubí včetně tvarovek, spojů a přechodů	m	15,00	65,00	253,95	721,05	975,00	0,01	0,08	RTS II / 2017
		1*15 součet viz výkresy vodovodu, v č D1 03 04-102		15,00							
22 2	722172967R00	Potrubí celoplastové z PP-RCT svařované, pitná voda, pro studenou a teplo vodu, D 32x3,6, montáž a dodávka potrubí včetně tvarovek, spojů a přechodů	kus	25,00	89,00	804,26	1 420,74	2 225,00	0,00	0,01	RTS II / 2017
		1*25 součet viz výkresy vodovodu, v č D1 03 04-102		25,00							
20	722190401R00	Vyvedení a upevnění výpusť DN 15	kus	24,00	210,00	0,00	5 040,00	5 040,00	0,00	0,00	RTS II / 2017
		1*24 součet viz výkresy vodovodu, v č D1 03 04-102		24,00							
24	722181214RT7	Izolace návleková tl. stěny 20 mm vnitřní průměr 22 mm, dodávka a montáž v položce je kalkulována dodávka izolační trubice spon a lepicí pásy	m	30,00	97,60	1 427,28	1 500,72	2 928,00	0,00	0,00	RTS II / 2017
		1*30 součet viz výkresy vodovodu, v č D1 03 04-102		30,00							
25	722 18-0048VD	Izolace potrubí z min vlny včetně izolace tvarovek na d20/20mm, povrchová úprava Al, lepicí páska, dodávka a montáž	m	35,00	98,00	1 715,00	1 715,00	3 430,00	0,00	0,04	
		1*35 součet viz výkresy vodovodu, v č D1 03 04-102		35,00							
25 1	722 18-0012VD	Izolace potrubí z min vlny včetně izolace tvarovek na d25/25mm, povrchová úprava Al, lepicí páska, dodávka a montáž	m	15,00	118,00	1 497,69	272,31	1 770,00	0,01	0,18	
		1*15 součet viz výkresy vodovodu, v č D1 03 04-102		15,00							
25 2	722 18-0051VD	Izolace potrubí z min vlny včetně izolace tvarovek na d32/30mm, povrchová úprava Al, lepicí páska, dodávka a montáž	m	25,00	135,00	1 687,50	1 687,50	3 375,00	0,01	0,33	
		1*25 součet viz výkresy vodovodu, v č D1 03 04-102		25,00							
26	722238312R00	Ventil uzav. přímý, 2xvnitř z DN 15, dodávka a montáž	kus	5,00	228,50	762,50	380,00	1 142,50	0,00	0,00	RTS II / 2017
		1*5 součet viz výkresy vodovodu, v č D1 03 04-102		5,00							
26 1	722238314R00	Ventil uzav. přímý, 2xvnitř z DN 25, dodávka a montáž	kus	2,00	408,00	625,13	190,87	816,00	0,00	0,00	RTS II / 2017
		1*2 součet viz výkresy vodovodu, v č D1 03 04-102		2,00							
27	722280106R00	Tlaková zkouška vodovodního potrubí DN 32	m	105,00	13,60	21,78	1 406,22	1 428,00	0,00	0,00	RTS II / 2017
		65+15+25		105,00							
28	722290234R00	Proplach a dezinfekce vodovod potrubí DN 80	m	105,00	30,10	174,31	2 986,19	3 160,50	0,00	0,00	RTS II / 2017
		65+15+25		105,00							
	725	Zařizovací předměty				14 148,94	4 563,06	18 712,00		0,02	
29	725 09-0011VD	Demontáž stávajících zařizovacích předmětů včetně přesunu hmot ekologické likvidace odpadu	hod	8,00	300,00	0,00	2 400,00	2 400,00	0,00	0,00	
		1*8 hod, rozsah viz stavební výkres bouracích pracích		8,00							
30	725017122R00	Umyvadlo keramické, bílé, 55cm, dodávka a montáž	soubor	1,00	2 690,00	2 087,57	602,43	2 690,00	0,01	0,01	RTS II / 2017
		dodávka a montáž včetně plastového umyvadlového sifonu									
		1*1 U - součet viz výkresy vodovodu a kanalizace, v č D1 03 04-101-102		1,00							
31	725625111RT0	Baterie umyvadlová nástěnná ruční chrom, keramická kartuše, dodávka a montáž	kus	1,00	2 510,00	2 244,59	265,41	2 510,00	0,00	0,00	RTS II / 2017

		1*1 U součet viz výkresy vodovodu a kanalizace, v č D1 03 04-101-102		1,00						
32	725825111RT2	Baterie umyvadlová nástěnná ruční chrom, keramická kartuše, ložetní páka, ložetní ovládání, dodávka a montáž	kus	1,00	3 850,00	3 687,25	162,75	3 850,00	0,00	0,00 RTS II / 2017
		1*1 UZB - součet viz výkresy vodovodu a kanalizace, v č D1 03 04-101-102		1,00						
33	725860213R00	Sifon umyvadlový, D 32 40 mm, plastový, dodávka a montáž	kus	2,00	520,00	688,26	351,74	1 040,00	0,00	0,00 RTS II / 2017
		1*1 UZB - součet viz výkresy vodovodu a kanalizace, v č D1 03 04-101-102		1,00						
		1*1 U - součet viz výkresy vodovodu a kanalizace, v č D1 03 04-101-102		1,00						
34	725825114RT1	Baterie dřezová nástěnná ruční chrom, keramická kartuše, dodávka a montáž	kus	1,00	2 560,00	2 326,17	233,83	2 560,00	0,00	0,00 RTS II / 2017
		1*1 DZN - součet viz výkresy vodovodu a kanalizace, v č D1 03 04-101-102		1,00						
35	725823121RT1	Baterie dřezová stojánková ruční chrom, keramická kartuše 2xRV1/2"x3/8", dodávka a montáž	kus	1,00	2 640,00	2 396,06	243,94	2 640,00	0,00	0,00 RTS II / 2017
		1*1 DZS - součet viz výkresy vodovodu a kanalizace, v č D1 03 04-101-102		1,00						
36	725860202R00	Sifon dřezový, D 40, 50 mm, 6/4", plastový, dodávka a montáž	kus	2,00	511,00	719,03	302,97	1 022,00	0,00	0,00 RTS II / 2017
		1*1 DZS - součet viz výkresy vodovodu a kanalizace, v č D1 03 04-101-102		1,00						
		1*1 D7N - součet viz výkresy vodovodu a kanalizace, v č D1 03 04-101-102		1,00						
	767	Konstrukce doplňkové stavební (zámečnické)				2 580,57	30 254,43	32 835,00		0,01
37	767995101R00	Systémové uložení potrubí vnitřního vodovodu a kanalizace, včetně dodávky a montáže volných žlabů pro vedení vodovodu 1 0*(45+15)+1,0*(65+15+25) 1 0kg/1,0m potrubí vodovodu a kanalizace, viz výkresy kanalizace a vodovodu	kg	165,00	199,00	2 580,57	30 254,43	32 835,00	0,00	0,01 RTS II / 2017
				165,00						
	97	Prorážení otvorů a ostatní bourací práce				1 360,16	13 345,84	14 706,00		1,57
38	974031154R00	Vysekání dražek a otvorů pro vnitřní vodovodní a kanalizační potrubí ve zdivu a betonu velikost do 150x100mm, zpětné zapravení 0,7*(45+15)+0,5*(30) 70% připojovacího potrubí kanalizace a 50% připojovacího potrubí vodovodu	m	57,00	258,00	1 360,16	13 345,84	14 706,00	0,03	1,57 RTS II / 2017
				57,00						
	H721	Vnitřní kanalizace				0,00	63,90	63,90		0,00
39	998721101R00	Přesun hmot pro vnitřní kanalizaci, výšky do 6 m	t	0,10	639,00	0,00	63,90	63,90	0,00	0,00 RTS II / 2017
	H722	Vnitřní vodovod				0,00	699,60	699,60		0,00
40	998722101R00	Přesun hmot pro vnitřní vodovod, výšky do 6 m	t	1,20	583,00	0,00	699,60	699,60	0,00	0,00 RTS II / 2017
	H725	Zařizovací předměty				0,00	66,10	66,10		0,00
41	998725101R00	Přesun hmot pro zařizovací předměty, výšky do 6 m	t	0,10	661,00	0,00	66,10	66,10	0,00	0,00 RTS II / 2017
	H767	Konstrukce doplňkové stavební (zámečnické)				0,00	122,40	122,40		0,00
42	998767101R00	Přesun hmot pro zámečnické konstr., výšky do 6 m	t	0,10	1 224,00	0,00	122,40	122,40	0,00	0,00 RTS II / 2017
						Celkem:		163 502,00		

Poznámka

Soupis prací

stavba	FAKULTNÍ NEMOCNICE V MOTOLE OBMĚNA VYBAVENÍ PRACOVNÍSTĚ ZEVNÍ RADIOTERAPIE ONKOLOGICKE KLINIKY OBMĚNA URYCHLOVAČE Č.3 - 3. ETAPA VYTÁPĚNÍ	Soupis prací D1 03 05 - VYTÁPĚNÍ, ROZVOD CHLADU
Objekt:		

P.č.	Číslo položky	Název položky	Měrná jednotka	Množství	Jednotková cena	Celková cena
		Poznámka k rozsahu soupisu prací: Všechny uvedené položky v soupisu prací zahrnují dodávku, montáž i dopravu				
		Otopná tělesa Ocelové deskové otopné těleso, které umožňuje leve nebo prave boční připojení na rozvod otopné soustavy				
1		21-600x1000 do m č.066/02. Qt=950W. tw1=70°C. tw2=50°C. ti=20°C viz výkres D1 03 05-101	ks	1	3 982 Kč	3 982 Kč
2		21-600x1800 do m č.065. Qt=1700W. tw1=70°C. tw2=50°C. ti=20°C viz výkres D1 03 05-101	ks	1	4 315 Kč	4 315 Kč
		Ventily na otopná tělesa, termostatické hlavice Termostatický radiátorový ventil přímý s přednastavením, použití s termostatickými hlaviciemi, včetně z nerezavějící oceli, těsněno dvojitým O-kroužkem, tělo ventilu bronz vnitřní závit				
3		1/2" (DN 15) viz výkres D1 03 05-101, P č 1,2	ks	2	385 Kč	770 Kč
		Přímé šroubení k otopným tělesům, uzavírací				
4		1/2" (DN 15) viz výkres D1 03 05-101, P č 1,2	ks	2	298 Kč	596 Kč
5		Termostatická hlavice 6 - 28°C viz výkres D1 03 05-101 P č 1,2	ks	2	293 Kč	586 Kč
		Potrubí Ocelové potrubí ČSN 42 5710, materiál 11353 1, vč. potrubních tvarovek, zhotovení odboček spojovacího, upevňovacího a instalátorského materiálu, konzoly, objímky, třmeny, táhla, šrouby, matice				
6		1/2" (DN 15) viz výkres D1 03 05-101	m	1	268 Kč	268 Kč
		Nátěry ocelových rozvodů topné vody Syntetický nátěr potrubí dvojnásobný, základní pro ocelové potrubí před izolováním				
7		viz výkres D1 03 05-101, P č 6	m ²	0,1	205 Kč	21 Kč
8		Syntetický nátěr potrubí, vrchní, barva bílá viz výkres D1 03 05-101, P č 6	m ²	0,1	205 Kč	21 Kč
		Demontáže, náplně, montážní zkoušky				
9		Demontáž stávajících otopných těles v m č.065 (ovladovna č.3), 066/02 (přípravna) 065/01 (vyšetřovna č.3) viz výkres D1 03 05-101	ks	4	305 Kč	1 220 Kč
10		Demontáž rozvodu tepla pro zrušená otopná tělesa v m č.065/01 (vyšetřovna č.3), včetně zaslepení na hranici této místnosti viz technická zpráva D1 03 05-001, výkres D1 03 05-101	ks	1	530 Kč	530 Kč
11		Vypuštění potřebné části vodního systému ÚT viz výkres D1 03 05-101	ks	1	235 Kč	235 Kč
12		Plnění potřebné části vodního systému ÚT po úpravách viz výkres D1 03 05-101	ks	1	786 Kč	786 Kč
13		Tlaková zkouška potrubí po úpravách dle ČSN 06 0310 včetně sepsání protokolu viz výkres D1 03 05-101	ks	1	1 500 Kč	1 500 Kč

Soupis prací

P.č.	Číslo položky	Název položky	Měrná jednotka	Množství	Jednotková cena	Celková cena
		FAKULTNÍ NEMOCNICE V MOTOLE OBMĚNA VYBAVENÍ PRACOVNÍSTĚ ZEVNÍ RADIOTERAPIE ONKOLOGICKÉ KLINIKY OBMĚNA URYCHLOVAČE Č 3 - 3. ETAPA ROZVOD CHLADU				
						Soupis prací D1 03 05 - VYTÁPĚNÍ, ROZVOD CHLADU
		Poznámka k rozsahu soupisu prací: všechny uvedené položky v soupisu prací zahrnují dodávku, montáž i dopravu				
		Armatury				
1		Vyvažovací ventil závitový s měřicími ventilkou, PN20, bez vypouštění materiálu tělesa, šedá litina, kuželka AMETAL, těsnění EPDM pryžový, teplota použití do +120°C, měření tlaku, průtoků, uzavírání, přednastavení 3/4" (DN 20) viz výkres D1 03 05-102	ks	1	2 785 Kč	2 785 Kč
2		Kulový uzávěr vnitřní závit 5/4" (DN 32) viz výkres D1 03 05-103	ks	2	612 Kč	1 224 Kč
3		Vypouštěcí kulový kohout závitový 1/2" (DN 15) viz výkres D1 03 05-102	ks	1	352 Kč	352 Kč
		Potrubi				
4		Ocelové potrubí, ČSN 42 5710, materiál 11353 1, vč. potrubních tvarovek, zhotovení odboček, spojovacího, upevňovacího a instalačního materiálu 3/4" (DN 20) viz výkres D1 03 05-101, D1 03 05-102	m	8	458 Kč	3 664 Kč
5		Potrubi pro technologické rozvody chladu pro lineární urychlovače. Možný materiál ocel / měď / plast - požadovaný typ určí dodavatel technologie DN32 viz výkres D1 03 05-101, D1 03 05-103	m	45	423 Kč	19 035 Kč
6		Nerezová ohebná tlaková hadice L=500mm vč. převlečných matic 3/4" (DN 20) viz výkres D1 03 05-102	ks	2	822 Kč	1 644 Kč
		Tepelná izolace				
7		Tepelná izolace na bázi vypěňovaného syntetického kaučuku, izolace s parotěsnou zabránou s hodnotou faktoru m >= 7000 a se součinitelem tepelné vodivosti při 0°C lambda je menší než 0,036 W/mK, těžko hořlavé, nezkapávající, samozhášivé, nešířící plamen, tloušťka 12,5-19mm pro ocelovou trubku Ø 26,9 (DN 20) (3/4") viz výkres D1 03 05-101, D1 03 05-102, P.č. 4	m	8	242 Kč	1 936 Kč
8		pro technologický rozvod chladu DN32 viz výkres D1 03 05-101, D1 03 05-103, P.č. 5	m	45	313 Kč	14 085 Kč
9		Tepelná izolace nádob, armatur, deskami z pěněného syntetického kaučuku o tl. H = 16 mm viz výkres D1 03 05-102, D1 03 05-103	m ²	2	1 525 Kč	3 050 Kč
10		Závěsný systém s pevnou polyuretanovou výplní pro hadice o jmenovité tl. H a vnitřním Ø D - označeno H x D závěs 19 x 28 - pro trubku Ø 26,9 (DN20) (3/4")	ks	4	165 Kč	660 Kč
11		závěs 19 x 42 - pro trubku Ø 42,4 (DN32) (5/4") viz výkres D1 03 05-101, D1 03 05-102, P.č. 4	ks	16	179 Kč	2 864 Kč
12		Lepidlo (syntetický kaučuk) viz P.č. 7 až 11	l	1,5	575 Kč	863 Kč
13		Speciální čistič viz P.č. 4, 5	l	1,5	350 Kč	525 Kč
14		Nátěry ocelových rozvodů chladu Syntetický nátěr potrubí dvojnásobný, základní (základní nátěr ocelového potrubí a nádob před izolováním) viz P.č. 4, 5	m ²	13	205 Kč	2 665 Kč

Objekt

FAKULTNÍ NEMOCNICE V MOTOLE
 OBMĚNA VYBAVENÍ PRACOVIŠTĚ ZE VNĚJŠÍ RADIOTERAPIE
 ONKOLOGICKÉ KLINIKY
 OBMĚNA URYCHLOVAČE Č 3 - 3 ETAPA
 ROZVOD CHLADU

Soupis prací

D1 03 05 - VYTÁPĚNÍ, ROZVOD CHLADU

P.č.	Číslo položky	Název položky	Měrná jednotka	Množství	Jednotková cena	Celková cena
Připojení chladičů, přípravy, náplně, montážní zkoušky						
15		Připojení chladičů jednotek fan coil na rozvody chladičí vody (m č.065) viz výkres D1 03.05-101, D1 03.05-102	ks	1	2 500 Kč	2 500 Kč
16		Vypuštění potřebné části vodního systému chlazení viz výkres D1 03.05-101, D1 03.05-102, D1 03.05-103	ks	1	1 500 Kč	1 500 Kč
17		Plnění potřebné části vodního systému chlazení po úpravách viz výkres D1 03.05-101, D1 03.05-102, D1 03.05-103	ks	1	3 500 Kč	3 500 Kč
18		Tlaková zkouška potrubí po montáži (před izolací) dle ČSN 06 0310 včetně sepsání protokolu viz výkres D1 03.05-101, D1 03.05-102, D1 03.05-103	ks	1	1 500 Kč	1 500 Kč
19		zaregistrování a vyvážení systému, vypočítání protokolu o vyvážení a zaregistrování viz výkres D1 03.05-101, D1 03.05-102, D1 03.05-103	ks	1	3 500 Kč	3 500 Kč
20		Mechanizace (lešení, plošiny, mobilní do výšky 4 m) viz výkres D1.03.05-101, D1.03.05-102, D1 03.05-103	ks	1	4 500 Kč	4 500 Kč

ROZPOČET

Akce	FAKULTNÍ NEMOCNICE V MOTOLE - OBMĚNA VYBAVENÍ PRACOVIŠTĚ ZEVNÍ RADIOTERAPIE ONKOLOGICKÉ KLINIKY
Misto	FAKULTNÍ NEMOCNICE V MOTOLE, V Úvalu 84, Praha 5, 150 06
Investor	FAKULTNÍ NEMOCNICE V MOTOLE, V Úvalu 84, Praha 5, 150 06
Objednatel	LT PROJEKT a s

REKAPITULACE ROZPOČTŮ SLABOPROUDU AKCE : FAKULTNÍ NEMOCNICE V MOTOLE - OBMĚNA VYBAVENÍ PRACOVIŠTĚ ZEVNÍ RADIOTERAPIE ONKOLOGICKÉ KLINIKY

SOUBOR	CENA
Strukturovaná kabeláž	156 200 Kč
Elektrická zabezpečovací signalizace	67 121 Kč
Průmyslová televize	161 956 Kč
Elektronická kontrola vstupu	30 050 Kč
Jednotný čas	15 878 Kč
Ozvučení vyšetřoven	24 898 Kč
CELKEM DODÁVKA A MONTÁŽ	456 103 Kč

Uvedené ceny jsou bez DPH

Poznámka:

- Součástí soupisu prací a jednotkových cen jsou dodávky zařízení a materiálu včetně dočasných a podružného materiálu potřebného pro montáže
- Blíže popis zařízení a jejich znázornění je uvedeno v jednotlivých výkresech, jejichž čísla jsou uvedena u popisu jednotlivých položek

STRUKTUROVANÁ KABELÁŽ

AKCE : FAKULTNÍ NEMOCNICE V MOTOLE - OBMĚNA VYBAVENÍ PRACOVÍŠTĚ ZEVNÍ RADIOTERAPIE ONKOLOGICKÉ KLINIKY

p.č.	Název	množství	ks/m	Dodávka		Montáž	
				jednotková cena	cena celkem	jednotková cena	cena celkem
Technologie - hlavní datový rozvaděč							
1	Patch panel 24xRJ45 cat.6, modulární, neosazený - doplnění do nově osazeného RACK RD 9 1 1 - <i>zakočení nově řešené kabeláže</i>	2	ks	1 250,00	2 500,00	150,00	300,00
	<i>2x1 instalovány v nově instalovaném RACK RD 9 1 1 (náhrada za stávající RACK) - standard panelu nutně dodržet dle stávající instalace kabelážního systému. pro kompatibilitu a možnost instalace do stávajícího systému. bližší specifikace viz TZ</i>						
2	KeyStone RJ45 S/FTP Cat.6	60	ks	140,00	8 400,00	60,00	3 600,00
	<i>30x1 do PATCH panelu p.č. 6, 30x do jednotlivých koncových zásuvek - standard nutno dodržet dle stávající instalace kabelážního systému pro kompatibilitu a možnost instalace do stávajícího systému. bližší specifikace viz TZ</i>						
3	Datová zásuvka 2xRJ45 cat.6 - do stěny (komplet - krabíčka, rámeček, maska - bez KeyStone)	15	ks	110,00	1 650,00	120,00	1 800,00
	<i>15x1 viz výkres D1 03 07 101. standard nutno dodržet dle stávající instalace kabelážního systému. pro kompatibilitu a možnost instalace do stávajícího systému. bližší specifikace viz TZ</i>						
4	Vyvazovací panel 1U	2	ks	180,00	360,00	100,00	200,00
	<i>2x pro organizaci metalické kabeláže v RACK rozvaděčů</i>						
5	Patch kabel S/FTP cat.6 2m	30	ks	130,00	3 900,00	10,00	300,00
	<i>30x1 bližší specifikace viz TZ</i>						
6	Stávající rušené rozvody: odborné odpojení stávajících rušených rozvodů od rozvaděčů, odborná demontáž, zajištění stávající nerušené kabeláže proti proškození, drobné úpravy v rozvaděčích, proměření zachovávané kabeláže	10	hod			350,00	3 500,00
	<i>10x1</i>						
7	Pomocné instalační práce zednické výpomoci, bourací práce, koordinační práce	10	hod			350,00	3 500,00
	<i>10x1</i>						
Mezisoučet					16 810,00		13 200,00
Rozvody							
8	Kabel S/FTP 4p cat.6 LSOH	2400	m	18,00	43200,00	10,00	24000,00
	<i>30x80, standard dle stávajících instalací kabelážního systému z důvodu kompatibility</i>						
9	Trubka PVC 16mm p.o.	100	m	6,00	600,00	20,00	2000,00
	<i>10x10</i>						
10	Trubka PVC 23mm p.o.	50	m	10,00	500,00	25,00	1250,00
	<i>5x10</i>						
11	Trubka PVC 29mm p.o.	30	m	15,00	450,00	30,00	900,00
	<i>3x10</i>						
12	Trubka PVC 36mm p.o.	10	m	20,00	200,00	35,00	350,00
	<i>1x10</i>						
13	Kabelový žlab plechový 125/50 - komplet (žlab, viko, nosné závitové tyče, nosníky)	20	m	230,00	4600,00	150,00	3000,00
	<i>2x10</i>						

14	Kabelový žlab plechový 40/20 - komplet (žlab, viko, nosně závítové tyče, nosníky) 4x10	40	m	135,00	5400,00		
15	Krabice KU 68 p.o. - přístrojové krabice, odbočné kraice pro trubkové rozvody 38x1 - přístrojové krabice a odbočné krabice trubkových tras	38	ks	5,00	190,00	30,00	
16	Krabice KO 97 p.o. 14x1 - odbočné krabice trubkových tras	14	ks	25,00	350,00	50,00	
17	Krabice KO 125 p.o. 4x1 - odbočné krabice trubkových tras	4	ks	125,00	500,00	90,00	360,00
18	Úprava stávajících tras pro vedení : Rozebírání podhledů ve stávajícím objektu, vyhledání vhodné trasy, koordinace s ostatními profesemi 10x1	10	hod			350,00	3500,00
19	Požární ucpávky prostupů kabeláže, požární odolnost 45 minut (z protipožárního tmelu) 4x1	4	ks	450,00	1800,00	450,00	1800,00
20	Stávající trasy a rozvody: práce spojené s vyhledáním stávajících průběžných rozvodů z neřešených prostor, jejich ochrana proti poškození během prací, demontáže rušených rozvodů 10x1	10	hod			350,00	3500,00
21	Demontáže a odpojení stávajících rušených rozvodů 8x1	8	hod			350,00	2800,00
22	Průraz zdí, síla zdi do 300mm, otvor do 50x50mm 6x1	6	ks			300,00	1800,00
23	Podružný pomocný montážní materiál 1x1	1	kpi	2 500,00	2 500,00	2 500,00	2 500,00
24	Pomocné montážní práce: zednické výpomoci, bourací práce, koordináční práce 10x1	10	hod			300,00	3000,00
Mezisoučet						60 290,00	56 600,00
Revize, koordinace, zkoušky							
25	Měření a kontrola met. vedení	30	ks			60,00	1 800,00
26	Uvedení zařízení do provozu a připojení	1	ks			3 500,00	3 500,00
27	Výchozí revize	1	ks			4 000,00	4 000,00
Mezisoučet							9 300,00
Dodávka celkem					77 100 Kč		
Montáž					79 100 Kč		
Dodávka a montáž celkem					156 200 Kč		
Celkem bez DPH					156 200 Kč		

Ceny jsou uvedeny bez DPH

ELEKTRICKÁ ZABEZPEČOVACÍ SIGNALIZACE

AKCE : FAKULTNÍ NEMOCNICE V MOTOLE - OBMĚNA VYBAVENÍ PRACOVIŠTĚ ZE VNÍ RADIOTERAPIE ONKOLOGICKÉ KL

p.č.	Název	množství	ks/m	Dodávka		Montáž	
				jednotková cena	cena celkem	jednotková cena	cena celkem
Technologie							
1	PIR detektor s dualním prvkem 12x12 m <i>Viz Výkres č. 1x D1 03 07-101</i>	1	ks	690,00	690,00	250,00	250,00
2	Magnetický kontakt, dveřní, polarizovaný, povrchový <i>Viz Výkres č. 4x D1 03 07-101</i>	4	ks	339,00	1 356,00	180,00	720,00
3	Signalizační LED dioda - červená velká, v krytu <i>Viz Výkres č. 3x D1 03 07-101</i>	3	ks	295,00	885,00	90,00	270,00
4	Řídicí modul pro připojení dvou bezkontaktních čteček <i>Viz Výkres č. 1x D1 03 07-101</i>	1	ks	5 840,00	5 840,00	450,00	450,00
5	Snímač bezkontaktních karet HID (stavající karty FN Motol), standardizované rozhraní, 3 stavová LED indikace <i>Viz Výkres č. 1x D1 03 07-101 - čtečka pro ovládání zakódovaní systému</i>	1	ks	1 990,00	1 990,00	300,00	300,00
6	Integrace nových prvku a ústředny do stavající grafické nadstavby <i>10x1</i>	10	ks			400,00	4 000,00
7	Zpracování nových pudorysných podkadu do stavající grafické nadstavby <i>1x1</i>	1	ks			4 500,00	4 500,00
8	Stávající demontované zařízení: Odborně odpojení demontovaných prvku od systému, demontáž, ochrana průběžné kabeláže proti poškození pro zachování funkce systému v neřešených prostorech <i>10x1</i>	10	hod			450,00	4 500,00
9	Pomocné instalační práce - zednické výpomoci, bourací práce, koordinační práce <i>10x1</i>	10	hod			450,00	4 500,00
Mezisoučet						10 761,00	19 490,00
Rozvody							
10	Kabel S/FTP Cat 5e - sběrnice systému <i>1x50</i>	50	m	12,00	600,00	10,00	500,00
11	Kabel SYKFY 3x2x0.5 <i>8x60</i>	480	m	6,00	2 880,00	10,00	4 800,00
12	Trubka PVC 16mm p.o. <i>3x10</i>	30	m	6,00	180,00	20,00	600,00
13	Krabice KU 68 p.o. <i>14x1 odbočné krabice trubkových tras</i>	14	ks	5,00	70,00	35,00	490,00
14	Krabice KO 97 p.o. <i>6x1 odbočné krabice trubkových tras</i>	6	ks	25,00	150,00	50,00	300,00
15	Průraz zdíkem, síla zdi do 300mm, otvor do 50x50mm <i>4x1</i>	4	ks			300,00	1 200,00

16	Požární ucpávky prostupu kabeláže, požární odolnost 45 minut (z protipožárního tmelu) 4x1	4	ks	450,00	1800,00		
17	Stávající trasy a rozvody: práce spojené s vyhledáním stávajících průběžných rozvodů z neřešených prostor, jejich ochrana proti poškození během prací, demontáže rušených rozvodů 4x1	4	hod			450,00	
18	Podružný pomocný montážní materiál 1x1	1	kpl	2 500,00	2 500,00	2 500,00	2 500,00
19	Pomocné montážní práce: zednické výpomoci, bourací práce, koordinační práce 4x1	4	hod			450,00	1800,00
Mezisoučet						7 580,00	15 290,00
Revize, koordinace, zkoušky							
20	Oživení, odzkoušení, nastavení zařízení, připojení ke stávající grafické nádstavbě	10	hod			750,00	7 500,00
21	Výchozí revize	1	ks			4500,00	4 500,00
22	Uvedení do trv. provozu	1	ks			2000,00	2 000,00
Mezisoučet							14 000,00
Dodávka celkem				18 341 Kč			
Montáž				48 780 Kč			
Dodávka a montáž celkem				67 121 Kč			
Celkem bez DPH				67 121 Kč			

Ceny jsou uvedeny bez DPH

PRŮMYSLOVÁ TELEVIZE

AKCE : FAKULTNÍ NEMOCNICE V MOTOLE - OBMĚNA VYBAVENÍ PRACOVISŤE ZE VNÍ RADIOTERAPIE ONKOLOGICKÉ KLINIKY

p.č	Název	množství	ks/m	Dodávka		Montáž	
				jednotková cena	cena celkem	jednotková cena	cena celkem
Technologie - vnitřní okruhy pro jednotlivé vyšetřovny							
1	Náhledová kamera: 4 0 Megapixelová, R6, IP antivandal miniDome kamera s IR přísvitem, 1/2 8" Progressive Scan CMOS, komprese H 264/MJPEG/H 264+ max rozlišení 1920x1080/25fps, objektiv: 2,8mm (4 a 6mm volitelně) @ F1 2, uhel zobrazení 2 8mm(103 5°), 4mm(79°), 6mm(54 4°), Citlivost: 0 01Lux @(F1 2,AGC ZAP) 0 LUX s IR, Den & Noc ICR automaticky, 3D-DNR, WDR 120dB, Slot na Micro SD/SDHC/SDXC kartu až 128GB, Dosah IR 20-30m, Bez poplachových vstupu a výstupu, audio vstupu a výstupu, Napájení DC12V/416mA, PoE (802 3af, Power over Ethernet) Pracovní rozsah -30°C – 60°C, Antivandal krytí až IK08, Standardy ONVIF (PROFILE S, PROFILE G), PSIA, CGI, ISAPI, radiorezistentní - do prostor RTG a lineárních urychlovačů <i>3x1 viz D1 03 07-101 - 2x náhledová kamera ve vyšetřovně, 1x náhledová kamera do chodby</i>	3	ks	6 490,00	19 470,00	450,00	1 350,00
2	Kryt pro skrytou montáž kabelu kamery, rozměry Φ135mm <i>3x1 příslušenství pro montáž kamer p.č. 1</i>	3	ks	265,00	795,00	120,00	360,00
3	Montážní patice pro osazení kamer na teď/ na roh <i>3x1 příslušenství pro montáž kamer p.č. 1</i>	3	ks	1 200,00	3 600,00	150,00	450,00
4	Mobilní kamera na stativ: 5MPix IP box kamera, CMOS 1/2 5" Maximální rozlišení 2592 x 1944, Max. 12 sn /s při 2592 x 1944, 25 sn /s při 1920 x 1080, Video komprese H 264, MJPEG, min osvětlení barva 0,5 lux čb 0,02 lux, Den/noc, mechanický IRC filtr, kompenzace protisvětla WDR 70dB, redukce šumu 3DNR, detekce pohybu, interní paměť slot na microSDHC kartu až 32GB, audio obousměrné, poplachový vstup / výstup, komunikační rozhraní 1x RJ-45 (10/100 Base-T/TX), pracovní teplota -10 - 50 °C, napájení 12 V DC 24 V AC, PoE (IEEE 802 3af), radiorezistentní - do prostor RTG a lineárních urychlovačů <i>1x1 mobilní kamera pro na stativ pro detailní náhledy</i>	1	ks	34 990,00	34 990,00	1 500,00	1 500,00
5	Stativ 3D fotografický stativ (npod 46-157cm pro mobilní kameru) <i>1x1 pro kameru p.č. 4</i>	1	ks	2 990,00	2 990,00	200,00	200,00
6	Licence pro kamerový bod <i>4x1 licence SW pro kamerové body</i>	4	ks	2 500,00	10 000,00	0,00	0,00
7	Datová zásuvka 2xRJ45 cat.6 - do stěny (komplet - krabička, rámeček, maska - bez KeyStone) - zásuvka pro mobilní kameru na stativu <i>1x1 viz výkres D1 03 07 101 standard nutno dodržet dle stávající instalace kabelážního systému pro kompatibilitu a možnost instalace do stávajícího systému, bližší specifikace viz TZ</i>	1	ks	110,00	110,00	120,00	120,00
8	Datová zásuvka 1xRJ45 cat.6 - do stěny (komplet - krabička, rámeček, maska - bez KeyStone) - zásuvky pro každou náhledovou kameru <i>3x1 viz výkres D1 03 07 101 pro kamery, standard nutno dodržet dle stávající instalace kabelážního systému pro kompatibilitu a možnost instalace do stávajícího systému, bližší specifikace viz TZ</i>	3	ks	110,00	330,00	120,00	360,00
9	KeyStone: RJ45 S/FTP Cat 6	10	ks	140,00	1 400,00	60,00	600,00

	10x1 viz D1 03 07-101 (instalace do zásuvek u kamer a do PATCH panelu)								
10	Patch kabel: S/FTP cat 5e 2m 5x1	5	ks	120,00	600,00				
11	Pracovní stanice pro zobrazení kamer: ALL in ONE PC stanice, velikost obrazovky 24", i5-7200U, RAM 8GB DDR4, HDD 1TB, displej 23.8" Full HD, grafická karta GeForce 920MX, optická mechanika DVD-RW, WLAN+BT, OS W10Pro 1x1 - propojování metalické kabeláže kamer v rámci RACK rozvaděče systému SK	1	ks	29 990,00	29 990,00	3 500,00			
12	Stávající demontované zařízení: Odborné odpojení demontovaných prvků od systému, demontáž, ochrana průběžné kabeláže proti poškození pro zachování funkce systému v neřešených prostorech 4x1	4	hod			500,00	2 000,00		
13	Pomocné instalační práce: zednické výpomoci, bourací práce, koordinační práce 5x1	5	hod			350,00	1 750,00		
14	Podružný pomocný montážní materiál 1x1	1	kpl	1 000,00	1 000,00	1 000,00	1 000,00		
Mezisoučet						105 275,00	13 215,00		
Rozvody									
15	Kabel S/FTP 4p cat 6 LSOH 5x70	350	m	18,00	6300,00	10,00	3500,00		
16	Trubka PVC 23 mm p o 14x10	140	m	9,00	1260,00	21,00	2940,00		
17	Krabice KO 97 p o 12x1 - odbočné krabice trubkových tras	12	ks	21,00	252,00	47,00	564,00		
18	Průraz zdívem, síla zdi do 300mm, otvor do 50x50mm 8x1	8	ks			250,00	2000,00		
19	Požární ucpávky prostupů kabeláže, požární odolnost 45 minut (z protipožárního tmelu) 4x1	4	ks	450,00	1800,00	450,00	1800,00		
20	Stávající trasy a rozvody: práce spojené s vyhledáním stávajících průběžných rozvodů z neřešených prostor, jejich ochrana proti poškození během prací, demontáže rušených rozvodů 10x1	10	hod			450,00	4500,00		
21	Pomocné montážní práce: zednické výpomoci, bourací práce, koordinační práce 10x1	10	hod			350,00	3500,00		
Mezisoučet						9 612,00	18 804,00		
Revize, koordinace, zkoušky									
22	Uvedení do trv. provozu (oživení, nastavení, odzkoušení)	1	ks			3 500,00	3 500,00		
23	Měření a kontrola met. vedení	5	ks			1 750,00	8 750,00		
24	Seznámení s obsluhou	1	ks			1 000,00	1 000,00		
25	Výchozí revize	1	ks			1 800,00	1 800,00		
Mezisoučet							15 050,00		

Dodávka celkem	114 887 Kč
Montáž	47 069 Kč
Dodávka a montáž celkem	161 956 Kč

Celkem bez DPH	161 956 Kč
-----------------------	-------------------

Ceny jsou uvedeny bez DPH

ELEKTRONICKÁ KONTROLA VSTUPU

AKCE : FAKULTNÍ NEMOCNICE V MOTOLE - OBMĚNA VYBAVENÍ PRACOVNÍ ZEVNÍ RADIOTERAPIE ONKOLOGICKÉ KLINIKY

p.č.	Název	množství	k /m	Dodávka		Montáž	
				jednotková cena	cena celkem	jedno ková cena	cena celkem
Rozvody							
1	Kabel FTP Cat 6 LS0H 4x80	320	m	18,00	5760,00	10,00	3200,00
2	Kabel CYSY 2x1,5 4x80	320	m	16,00	5120,00	10,00	3200,00
3	Trubka PVC 16 p o 7x10	70	m	6,00	420,00	20,00	1400,00
4	Trubka PVC 23 p o 3x10	30	m	10,00	300,00	25,00	750,00
5	Krabice KU 68 p o 10x1 přístrojové krabice a odbočné krabice trubkových tras	10	ks	5,00	50,00	30,00	300,00
6	Krabice KÖ 97 p o 6x1 odbočné krabice trubkových tras	6	ks	25,00	150,00	50,00	300,00
7	Průraz zdívem, síla zdi do 300mm, otvor do 50x50mm 6x1	6	ks			300,00	1800,00
8	Požární ucpávky prostupu kabeláže, požární odolnost 45 minut (z protipožárního tmelu) 4x1	4	ks	450,00	1800,00	450,00	1800,00
9	Podružný pomocný montážní materiál 1x1	1	kpl	500,00	500,00	500,00	500,00
10	Pomocné montážní práce: zednické výpomoci, bourací práce, koordináční práce 4x1	4	hod			300,00	1200,00
Mezisoučet					14 100,00		14 450,00
Revize, koordinace, zkoušky							
11	kontrola a testování kabeláže	1	ks			1 500,00	1 500,00
Mezisoučet							1 500,00
Dodávka celkem				14 100 Kč			
Montáž				15 950 Kč			
Dodávka a montáž celkem				30 050 Kč			
Celkem bez DPH				30 050 Kč			

Ceny jsou uvedeny bez DPH

JEDNOTNÝ ČAS

AKCE : FAKULTNÍ NEMOCNICE V MOTOLE - OBMĚNA VYBAVENÍ PRACOVNÍHO MÍSTA ZE VNITŘNÍ RADIOTERAPIE NA OBYČNÉ KLINICKÉ

p.č.	Název	množství	ks/m	Dodávka		Montáž	
				jednotková cena	cena celkem	jednotková cena	cena celkem
Technologie							
1	Stávající linka jednotného času: vyhledání místa připojení, rozpojení stávající linky, připojení nových rozvodů oživení proměření odzkoušení rozvodu 6x1	6	hod			350,00	2 100,00
2	Podružné analogové hodiny jednonásobné, kulaté, průměr 40 cm, včetně závěsu 1x viz výkres D1 03 07-101	1	ks	2 460,00	2 460,00	250,00	250,00
3	Pomocné instalační práce zednické výpomoci bourací práce koordinační práce 6x1	6	hod			300,00	1 800,00
Mezisoučet						2 460,00	4 150,00
Rozvody							
4	Kabel CYKY 3x1,5 1x50	50	m	14,00	700,00	10,00	500,00
5	Trubka PVC 23 p o 2x10	20	m	9,00	180,00	21,00	420,00
6	Krabice KU68 p o 4x1 – přístrojové krabice, odbočné krabice trubkových tras	4	ks	5,00	20,00	28,00	112,00
7	Krabice KO 97 p o 2x1 odbočné krabice trubkových tras	2	ks	21,00	42,00	47,00	94,00
8	Požární ucpávky prostupu kabeláže, požární odolnost 45 minut (z protipožárního tmelu) x1	1	ks	450,00	450,00	450,00	450,00
9	Průraz zdí, síla zdi do 300mm, otvor do 50x50mm 2x1	2	ks			300,00	600,00
10	Stávající přívod: Práce spojené s úpravou ve stávající lince, úprava stávajících rozvodů pro připojení k nové instalaci 4x1	4	hod			450,00	1 800,00
10	Pomocné montážní práce zednické výpomoci, bourací práce, koordinační práce 4x1	4	hod			350,00	1 400,00
Mezisoučet						1 392,00	5 376,00
Revize, koordinace, zkoušky							
12	Uvedení do trv. provozu (oživení nastavení, odzkoušení)	1	ks			1 000,00	1 000,00
13	Seznámení s obsluhou	1	ls			500,00	500,00
14	Výchozí revize	1	ks			1 000,00	1 000,00
Mezisoučet							2 500,00
Dodávka celkem				3 852 Kč			
Montáž						12 026 Kč	

Dodávka a montáž celkem

15 878 Kč

Celkem bez DPH

15 878 Kč

Ceny jsou uvedeny bez DPH

OZVUČENÍ VYŠETŘOVEN

AKCE : FAKULTNÍ NEMOCNICE V MOTOLE - OBMĚNA VYBAVENÍ PRACOVNÍHO MÍSTA ZE VNĚJŠÍ RADIOTERAPIE ONKOLOGICKÉ KLINIKY

p.č.	Název	množství	ks/m	Dodávka		Montáž	
				jednotková cena	cena celkem	jednotková cena	cena celkem
Technologie							
1	Multimediální přehrávač: Mikrovez s CD a USB, MP3/WMA, výkon 130W, digitální tuner s RDS, sluchátkový výstup, Digital Sound Control, dálkové ovládání, VFD displej <i>1x viz výkres č. D1 03 07-101</i>	1	ks	5 900,00	5 900,00	500,00	500,00
2	Podhledový reproduktor: plastový, hi-fi, 60 W / 8 Ω, 90 dB, 40 – 20 000 Hz, Ø 280 mm, výhybka, kevlarová membrána <i>2x viz výkres D1 03 07-101</i>	2	ks	1 890,00	3 780,00	200,00	400,00
3	Panelový konektor: JACK 3,5", samice, vestavný panelový, stereofonní <i>1x viz výkres D1 03 07-101</i>	1	ks	65,00	65,00	15,00	15,00
4	Pomocné instalační práce: zednické výpomoci, bourací práce, koordinační práce <i>6x1</i>	6	hod			300,00	1 800,00
					9 745,00		2 715,00
Mezisoučet							
Rozvody							
5	Kabel reproduktorový, symetrický, 2x1,5 <i>2x60</i>	120	m	26,00	3 120,00	10,00	1 200,00
6	Trubka PVC 23 p o <i>4x10</i>	40	m	9,00	360,00	21,00	840,00
7	Krabice KU68 p o <i>4x1 - přístrojové krabice, odbočné krabice trubkových tras</i>	4	ks	5,00	20,00	28,00	112,00
8	Krabice KO 97 p o <i>2x1 odbočné krabice trubkových tras</i>	2	ks	21,00	42,00	47,00	94,00
9	Požární ucpávky prostupu kabeláže, požární odolnost 45 minut (z protipožárního tmelu) <i>1x1</i>	1	ks	450,00	450,00	450,00	450,00
10	Pruraz zdívkou, síla zdi do 300mm, otvor do 50x50mm <i>2x1</i>	2	ks			300,00	600,00
11	Demontáž a odpojení stávajících rušených rozvodů <i>4x1</i>	4	hod			300,00	1 200,00
12	Podružný pomocný montážní materiál <i>1x1</i>	1	kpl	800,00	800,00	500,00	500,00
13	Pomocné montážní práce: zednické výpomoci, bourací práce, koordinační práce <i>4x1</i>	4	hod			350,00	1 400,00
					4 792,00		6 396,00
Mezisoučet							
Revize, koordinace, zkoušky							
14	Uvedení do trv. provozu (oživení, nastavení, odzkoušení)	1	ks			500,00	500,00
15	Seznámení s obsluhou	1	ls			250,00	250,00
16	Výchozí revize	1	ks			500,00	500,00

<i>Mezisoučet</i>					
Dodávka celkem				14 537 Kč	
Montáž				10 361 Kč	
Dodávka a montáž celkem				24 898 Kč	
<i>Celkem bez DPH</i>				24 898 Kč	

Ceny jsou uvedeny bez DPH

ROZPOČET

Roční rozpočet	D1.03.08 Rozvody medicinálních plynů	
Objekt	Název objektu	SKP
Stavba	SO 03 - Obměna urychlovače č.3 – 3. etapa	Měrná jednotka
	Název stavby	Počet jednotek
	FNM - Pracoviště zevní radioterapie onkologické kliniky	Náklady na m.j.
Projektant	LT PROJEKT a.s.	Typ rozpočtu
Zpracovatel projektu		
Objednatel	FAKULTNÍ NEMOCNICE V MOTOLE	
Dodavatel		Zakázkové číslo
Rozpočtoval		Počet listů

ROZPOČTOVÉ NÁKLADY

Základní rozpočtové náklady		Ostatní rozpočtové náklady	
HSV celkem	151 058		
Z PSV celkem	0		
R M práce celkem	0		
N M dodávky celkem	0		
ZRN celkem	151 058		
HZS	0		
ZRN+HZS	151 058		
ZRN+ost.náklady+HZS	151 058		
Vypracoval		Za zhotovitele	Za objednatele
Jméno :	Ing. Zdeněk Kvapil	Jméno :	Jméno :
Datum :	15.12.2017	Datum :	Datum :
Podpis :		Podpis:	Podpis:
Základ pro DPH	21,0 %		151 058 Kč
DPH	21,0 %		31 722 Kč
Základ pro DPH	15,0 %		0 Kč
DPH	15,0 %		0 Kč
CENA ZA OBJEKT CELKEM			182 780 Kč

Poznámka :

Textová, výkresová i tabulková část PD tvoří jeden vzájemně se doplňující a provázaný celek. Jednotliví účastníci výběrového řízení se musí seznámit s projektovou dokumentací v návaznosti na soupis prací a na základě těchto informací části díla nacenit. Dále je potřeba při stanovení ceny dle vykázané výměry započítat všechny předpokládané doplňkové prvky a činnosti s touto položkou související tak, aby cena byla kompletní a prvek funkční.



Název objektu	FAKULTNÍ NEMOCNICE V MOTOLE SO 03 - Obměna urychlovače č.3 – 3. etapa	Rozpočet D1 03 08 - Rozvody medicínálních plynů
---------------	--	--

REKAPITULACE STAVEBNÍCH DÍLŮ

	Stavební díl	HSV	PSV	Dodávka	Montáž	HZS
1	Kyslík	10 357				
2	Vzduch pro pohon	10 357				
3	Podtlak	10 468				
4	N2O	10 357				
5	Ventilové krabice	59 716				
6	Alarmový systém	30 454				
7	Konzole a přichytný materiál	981				
8	Ostatní	18 370				
	CELKEM OBJEKT	151 058				

Poř. č.	Název materiálu	Množství Dodávky Montáže	Měrná jednotka	Množství dodávky a montáže	Cena celkem za položku
				Kč/	Kč/
Rozvody medicinálních plynů - FNM - Obměna urychlovače č.3 – 3. etapa					
Druh plynu: kyslík					
všechny provedené výpočty tohoto soupisu jsou brány z výkresu D1.03.08-101					
1	Dodávka a montáž měděná trubka 8x1 ČSN EN 13348 včetně tvarovek	2	m	299,20	598,40
2	Dodávka a montáž měděná trubka 12x1 ČSN EN 13348 včetně tvarovek	2	m	355,30	710,60
3	Dodávka a montáž měděná trubka 18x1 ČSN EN 13348 včetně tvarovek	10	m	454,30	4543,00
4	Dodávka a montáž Ag pájka 45 + pasta 2x2g + 2x2g + 10x4g = 48g	48	g	16,50	792,00
5	Napojení na stávající rozvod	1	ks	2095,50	2095,50
6	Ochranný plyn pro pájení Cu trubek dle ČSN EN 7396-1	14	m tr.	7,70	107,80
7	Značení a barevné označení potrubí dle ČSN EN 7396-1	14	m tr.	28,60	400,40
8	Propláchnutí rozvodu dusíkem do DN 25	14	m tr.	18,70	261,80
9	Tlaková zkouška dle ČSN EN 7396-1	1	ks	847,00	847,00
Cena celkem /Kč/					10 356,50
Druh plynu: vzduch pro pohon					
všechny provedené výpočty tohoto soupisu jsou brány z výkresu D1.03.08-101					
10	Dodávka a montáž měděná trubka 8x1 ČSN EN 13348 včetně tvarovek	2	m	299,20	598,40
11	Dodávka a montáž měděná trubka 12x1 ČSN EN 13348 včetně tvarovek	2	m	355,30	710,60
12	Dodávka a montáž měděná trubka 18x1 ČSN EN 13348 včetně tvarovek	10	m	454,30	4543,00
13	Dodávka a montáž Ag pájka 45 + pasta 2x2g + 2x2g + 10x4g = 48g	48	g	16,50	792,00
14	Napojení na stávající rozvod	1	ks	2095,50	2095,50
15	Ochranný plyn pro pájení Cu trubek dle ČSN EN 7396-1	14	m tr.	7,70	107,80
16	Značení a barevné označení potrubí dle ČSN EN 7396-1	14	m tr.	28,60	400,40
17	Propláchnutí rozvodu dusíkem do DN 25	14	m tr.	18,70	261,80
18	Tlaková zkouška dle ČSN EN 7396-1	1	ks	847,00	847,00
Cena celkem /Kč/					10 356,50
Druh plynu: podtlak					
všechny provedené výpočty tohoto soupisu jsou brány z výkresu D1.03.08-101					
19	Dodávka a montáž měděná trubka 12x1 ČSN EN 13348 včetně tvarovek	4	m	355,20	1420,80
20	Dodávka a montáž měděná trubka 18x1 ČSN EN 13348 včetně tvarovek	10	m	454,30	4543,00
21	Dodávka a montáž Ag pájka 45 + pasta 4x2g + 10x4g = 48g	48	g	16,50	792,00

Poř. č.	Název materiálu	Množství Dodávky Montáže	Měrná jednotka	Množství dodávky a montáže /Kč/	Cena celkem za položku /Kč/
22	Napojení na stávající rozvod	1	ks	2095,50	2095,50
23	Ochranný plyn pro pájení Cu trubek dle ČSN EN 7396-1	14	m tr.	7,70	107,80
24	Značení a barevné označení potrubí dle ČSN EN 7396-1	14	m tr.	28,60	400,40
25	Propláchnutí rozvodu dusíkem do DN 25	14	m tr.	18,70	261,80
26	Tlaková zkouška dle ČSN EN 7396-1	1	ks	847,00	847,00
Cena celkem /Kč/					10 468,30
Druh plynu: N2O					
všechny provedené výpočty tohoto soupisu jsou brány z výkresu D1.03.08-101					
27	Dodávka a montáž měděná trubka 8x1 ČSN EN 13348 včetně tvarovek	2	m	299,20	598,40
28	Dodávka a montáž měděná trubka 12x1 ČSN EN 13348 včetně tvarovek	2	m	355,30	710,60
29	Dodávka a montáž měděná trubka 18x1 ČSN EN 13348 včetně tvarovek	10	m	454,30	4543,00
30	Dodávka a montáž Ag pájka 45 - pasta 2x2g 2x2g 10x4g = 48g	48	g	16,50	792,00
31	Napojení na stávající rozvod	1	ks	2095,50	2095,50
32	Ochranný plyn pro pájení Cu trubek dle ČSN EN 7396-1	14	m tr.	7,70	107,80
33	Značení a barevné označení potrubí dle ČSN EN 7396-1	14	m tr.	28,60	400,40
34	Propláchnutí rozvodu dusíkem do DN 25	14	m tr.	18,70	261,80
35	Tlaková zkouška dle ČSN EN 7396-1	1	ks	847,00	847,00
Cena celkem /Kč/					10 356,50
Ventilové krabice					
všechny provedené výpočty tohoto soupisu jsou brány z výkresu D1.03.08-101					
36	Vent. krabice v provedení pod omítku - O.T.V.N G3/4"-4x. (připojení 18x1), vstupní místo NIST-4x kontrolní vakuometr-4x, čidlo klinického alarmu-3x bez čidla alarmu N2O provedení dle ČSN EN 7396-1	1	ks	59715,70	59715,70
Cena celkem /Kč/					59 715,70
Alarmový systém:					
všechny provedené výpočty tohoto soupisu jsou brány z výkresu D1.03.08-101					
37	Signalizační hlásič klinického nouzového alarmu pro 4 místa provedení dle ČSN EN 7396-1	1	ks	30453,50	30453,50
Cena celkem /Kč/					30 453,50

Poř. č.	Název materiálu	Množství Dodávky Montáže	Měrná jednotka	Množství dodávky a montáže	Cena celkem za položku
				/Kč/	/Kč/
Konzole a přichytný materiál:					
Dodání a zhotovení konzol, pomocný přichytný materiál, tr. objímky, dodání a osazení hmoždinek		Materiálové provedení a vzdálenosti podpor dle ČSN EN 7396-1			
všechny provedené výpočty tohoto soupisu jsou brány z výkresu D1.03.08-101					
38	konzola (podpěra) pro 1xCu8x1 max. vzdálenost podpor 1.0 metru - 2:1,0=2	2	ks	245,30	490,60
39	konzola (podpěra) pro 1xCu12x1 max. vzdálenost podpor 1.0 metru - 2:1,0=2	2	ks	245,30	490,60
Cena celkem /Kč/					981,20
Ostatní:					
40	Zkoušky dle EN7396 a revize 1x6 hodin	6	H/S	1265,00	7590,00
41	Zahájení a vedení stavby	1	ks	1566,40	1566,40
42	Ukončení a předání stavby	1	ks	2349,60	2349,60
43	Přesun materiálu, vnitrostaveništní přeprava	1	ks	6864,00	6864,00
Cena celkem /Kč/					18 370,00

CENA DODÁVKY A MONTÁŽE CELKEM /Kč/

151 058,20

Liberec, 02/2018

Vypracoval: Ing. Kvapil Zdeněk

Rozpočet

Stavba <i>Fakultní nemocnice v Motole</i> OBMĚNA VYBAVENÍ PRACOVNÍSTĚ ZEVNÍ RADIOTERAPIE ONKOLOGICKÉ KLINIKY -III etapa	Rozpočet D2 03 02 - Vzduchotechnika a klimatizace
---	--

P.č.	Poz.	Název položky	MJ	počet	cena / MJ	celkem (Kč)
		<u>Poznámka k rozsahu soupisu prací</u> S ohledem na skutečnost, že se jedná o rekonstrukci řešeného prostoru, jsou součástí soupisu prací také demontáže stávajících VZT zařízení a rozvodů				
		<u>Poznámka k cenám jednotlivých položek</u> Uvedené ceny obsahují vždy, dodávku, montáž, montážní a spojovací materiál a dopravu vč. stěhování VZT zařízení na místo realizace. Činnosti před zahájením montáží:				
1		Proměření vzduchových výkonů a tlakových poměrů ve VZT rozvodech stávajících VZT zařízení (vč. proměření zařízení mimo rekonstruované prostory) před zahájením rekonstrukce vč. vypracování protokolu Pokud nebudou naměřené hodnoty v souladu s předpoklady PD, bude projektantem navržena úprava řešení s ohledem na naměřené hodnoty	soubor	1	9 500 Kč	9 500 Kč
		<u>Demontáže</u>				
2		Demontáže stávajících VZT rozvodů a instalci vč. odvozu a ekologické likvidace demontovaného materiálu Předpoklad časové náročnosti - 100 hodin	soubor	1	45 000 Kč	45 000 Kč
		<u>Zařízení č.1c – Lineární urychlovač č.3</u>				
		<u>Přívod vzduchu</u>				
3	1c.A	Připojení nových rozvodů VZT na stávající potrubí přívodu viz výkres D2 03 02-101	soubor	1	783 Kč	783 Kč
4	1c.01	Anemostat vířivý vel. 600, s atypickým boxem výšky max 300mm s bočním připojením 2x DN180, pro Qv=500m3/h viz výkres D2 03 02-101	ks	4	4 472 Kč	17 888 Kč
5	1c.02	Anemostat vířivý vel. 600, s bočním připojením DN250 - vč. uzavírací klapky v připojovacím hrdle, pro Qv=400m3/h viz výkres D2 03 02-101	ks	3	3 927 Kč	11 781 Kč
6	1c.03	Přívodní talířový ventil DN 160 vč. montážního kroužku viz výkres D2 03 02-101	ks	2	208 Kč	416 Kč
7	1c.04	Ohebná hadice - tepelně a zvukově izolační DN 250 viz výkres D2 03 02-101	bm	15	318 Kč	4 770 Kč
8	1c.05	Ohebná hadice - tepelně a zvukově izolační DN 180 viz výkres D2 03 02-101	bm	30	246 Kč	7 380 Kč
9	1c.06	Ohebná hadice - tepelně a zvukově izolační DN 160 viz výkres D2 03 02-101	bm	5	225 Kč	1 125 Kč
10	1c.07	Ruční regulační klapka DN 180 viz výkres D2 02 02-101	ks	8	743 Kč	5 944 Kč

Rozpočet

Stavba: *Fakultní nemocnice v Motole,
OBMĚNA VYBAVENÍ PRACOVNÍSTĚ ZEVNÍ RADIOTERAPIE
ONKOLOGICKÉ KLINIKY -III.etapa*

Rozpočet
D2.03.02 - Vzduchotechnika a klimatizace

P.č	Poz.	Název položky	MJ	počet	cena / MJ	celkem (Kč)
11.	1c.20	Čtyřhranné potrubí z pozink. plechu sk I, třída těsnosti II viz výkres D2.03.02-101	m2	62	574 Kč	35 588 Kč
12.	1c.30	Kruhové potrubí SPIRO do DN 250 mm (60 % tvarovek) viz výkres D2.03.02-101	bm	25	1 159 Kč	28 975 Kč
13.		Tepelná izolace - kompletní VZT rozvody pro přívod vzduchu <u>Odvod vzduchu</u>	m2	92	563 Kč	51 796 Kč
14.	1c.B	Připojení nových rozvodů VZT na stávající potrubí odvodu viz výkres D2.03.02-101	soubor	1	783 Kč	783 Kč
15.	1c.50	Odvodní vyústka - jednořadá vč. regulace - rozměr 425 x 425 mm.včetně boxu výšky 350mm, s bočním připojením DN250 barva bílá matová viz výkres D2.03.02-101	ks	3	1 008 Kč	3 024 Kč
16.	1c.51	Odvodní vyústka - jednořadá vč. regulace - rozměr 425 x 425 mm barva bílá matová viz výkres D2.03.02-101	ks	4	1 008 Kč	4 032 Kč
17.	1c.52	Odvodní talířový ventil DN 160 vč. montážního kroužku viz výkres D2.03.02-101	ks	2	208 Kč	416 Kč
18.	1c.53	Ohebná hadice - tepelně a zvukově izolační DN 250 viz výkres D2.03.02-101	bm	15	318 Kč	4 770 Kč
19.	1c.54	Ohebná hadice - tepelně a zvukově izolační DN 160 viz výkres D2.03.02-101	bm	5	225 Kč	1 125 Kč
20.	1c.55	Ruční regulační klapka vicelistá 500 x 280 viz výkres D2.03.02-101	ks	1	1 266 Kč	1 266 Kč
21.	1c.56	Ruční regulační klapka DN 250 viz výkres D2.03.02-101	ks	3	808 Kč	2 424 Kč
22.	1c.70	Čtyřhranné potrubí z pozink. plechu sk I, třída těsnosti II viz výkres D2.03.02-101	m2	40	574 Kč	22 960 Kč
23.	1c.80	Kruhové potrubí SPIRO do DN 250 mm (60 % tvarovek) viz výkres D2.03.02-101	bm	20	1 159 Kč	23 180 Kč
24.		Tepelná izolace - kompletní VZT rozvody pro odvod vzduchu <u>Zařízení č.1c-100 – Chlazení ozařovny lineárního urychlovače č.3</u>	m2	68	563 Kč	38 284 Kč
25.	1c.100	Venkovní jednotka splitsystému pro celoroční chlazení, vč. automatického restartu □□□=10 kW. Pei=3.5 kW/ 400 V viz výkres D2.03.02-101	soubor	0	- Kč	- Kč

Rozpočet

Stavba: *Fakultní nemocnice v Motole,*
OBMĚNA VYBAVENÍ PRACOVNÍSTĚ ZE VNÍ RADIOTERAPIE
ONKOLOGICKÉ KLINIKY - III etapa

Rozpočet
D2.03.02 - Vzduchotechnika a klimatizace

P.č	Poz.	Název položky	MJ	počet	cena / MJ	celkem (Kč)
26.	1c.101	Vnitřní kazetová jednotka splitsystému pro celoroční chlazení s vestavěným čerpadlem kondenzátu Qch=10 kW viz výkres D2.03.02-101	soubor	2	18 566 Kč	37 132 Kč
27.		příslušenství pro signalizaci chodu a poruchy do systému M+R - montáž a zapojení řeší profese M+R	soubor	2	3 806 Kč	7 612 Kč
28.		nástěnný kabelový ovladač	ks	2	3 124 Kč	6 248 Kč
29.		kabel pro nástěnný ovladač	bm	20	31 Kč	620 Kč
30.		komunikační kabel mezi venkovní a vnitřní jednotkou - 5 x 1,5	bm	90	31 Kč	2 790 Kč
		příslušenství rozvodů chladu:				
31.		Cu potrubí 10/16	bm	90	225 Kč	20 250 Kč
32.		chlادivo R410a	soubor	2	939 Kč	1 878 Kč
33.		konstrukce pod venkovní jednotku - jednotka uložena cca 400 mm nad úroveň střešy	soubor	0	- Kč	- Kč
34.		dlaždice pro uložení venkovní jednotky na střeše	ks	0	- Kč	- Kč
35.		rýhovaná guma pod dlaždice	soubor	0	- Kč	- Kč
36.		izolační chvění pod vnitřní jednotku	ks	0	- Kč	- Kč
37.		pozinkovaný žlab pro vedení Cu potrubí a kabelů na střeše vč. prvků a příslušenství (dlaždice apod.) pro uložení na střešech - vč. kapotáže (zakrytí)	bm	15	704 Kč	10 560 Kč
38.		montážní materiál pro rozvody chlazení	soubor	2	626 Kč	1 252 Kč
		Zařízení č.1c-200 – Chlazení ovladovny - FCU				
39.	1c.200	Kazetová jednotka fan coil - rozměr cca 900 x 900 cirkulační, 2-tr. systém (pouze chlazení) vč. krycího panelu jednotka vč. vestavěného čerpadla kondenzátu 3° otáček Qch = 5kW, voda 7/13 °C, pro ti=26°C	ks	1	41 590 Kč	41 590 Kč
40.		nástěnný kabelový ovladač	ks	1	1 507 Kč	1 507 Kč
41.		kabel pro nástěnný ovladač	bm	5	31 Kč	155 Kč
42.		trojcestný ventil včetně servopohonu akustický výkon do okolí na 2 stupeň otáček max. 43 dB(A) viz výkres D2.03.02-101	soubor	1	2 953 Kč	2 953 Kč
		Zařízení č.1c-300 – Chlazení místnosti serveru				
43.	1c.300	Venkovní jednotka splitsystému pro celoroční chlazení, vč. automatického restartu Qch=7,1 kW, Pei=2,5 kW/ 230V viz výkres D2.03.02-101	soubor	0	- Kč	- Kč
44.	1c.301	Vnitřní nástěnná jednotka splitsystému pro celoroční chlazení s čerpadlem kondenzátu Qch=7.1 kW viz výkres D2.03.02-101	soubor	1	18 566 Kč	18 566 Kč
45.		příslušenství pro signalizaci chodu a poruchy do systému M+R - montáž a zapojení řeší profese M+R	soubor	1	3 806 Kč	3 806 Kč
46.		nástěnný kabelový ovladač	ks	1	3 124 Kč	3 124 Kč
47.		kabel pro nástěnný ovladač	bm	10	31 Kč	310 Kč
48.		komunikační kabel mezi venkovní a vnitřní jednotkou je součástí dodávky profese M+R - 5 x 1,5	bm	45	31 Kč	1 395 Kč

Rozpočet

Stavba: <i>Fakultní nemocnice v Motole.</i> OBMĚNA VYBAVENÍ PRACOVNÍSTĚ ZEVNÍ RADIOTERAPIE ONKOLOGICKÉ KLINIKY -III. etapa	Rozpočet D2.03.02 - Vzduchotechnika a klimatizace
---	--

P.č	Poz.	Název položky	MJ	počet	cena / MJ	celkem (Kč)
		<u>příslušenství rozvodů chladu:</u>				
49.		Cu potrubí 10/16	bm	45	225 Kč	10 125 Kč
50.		chladiivo R410a	soubor	1	939 Kč	939 Kč
51.		konstrukce pod venkovní jednotku - jednotka uložena cca 400 mm nad úroveň střechy	soubor	0	- Kč	- Kč
52.		dlaždice pro uložení venkovní jednotky na střeše	ks	0	- Kč	- Kč
53.		ryhovaná guma pod dlaždice	soubor	0	- Kč	- Kč
54.		izolační chvění pod venkovní jednotkou	ks	0	- Kč	- Kč
55.		montážní materiál pro rozvody chlazení	soubor	1	626 Kč	626 Kč
		<u>Výměna stávajícího vyvíječe páry za nový ve strojovně VZT</u>				
56.		Elektrický odporový vyvíječ páry výkon 30kg/hod pro provoz s pitnou vodou Pel=22,3kW/400V/32,3A, jistění 40A - příslušenství pro řízení ze systému MaR - 0-10 V - kondenzační hadice - 4m - parní hadice - 4m - distribuční trubice do potrubí - rozměr cca 630 x 355 mm - ověřit při montáži	soubor	0	- Kč	- Kč
57.		kompletní výměna vč. úpravy rozvodů a instalací	soubor	0	- Kč	- Kč
58.		Přívod vody a odvod kondenzátu pro nový parní zvlhčovač v prostoru strojovny	soubor	0	- Kč	- Kč
59.		elektrické zapojení nového vyvíječe páry	soubor	0	- Kč	- Kč
60.		Prověření funkčnosti nového vyvíječe páry v novém připojení všech médií	soubor	0	- Kč	- Kč
		<u>Části nových rozvodů zařízení č.1b pro 2.etapu, realizované ve 3.etapě</u>				
		<u>Přívod vzduchu</u>				
61.	1b.A	Připojení nových rozvodů VZT na stávající potrubí přívodu viz výkres D2.03.02-101	soubor	2	1 500 Kč	3 000 Kč
62.	1b.20	Čtyřhranné potrubí z pozink. plechu sk I. třída těsnosti II viz výkres D2.03.02-101	m2	40	574 Kč	22 960 Kč
63.		Tepelná izolace - kompletní VZT rozvody pro přívod vzduchu	m2	48	563 Kč	27 024 Kč
		<u>Odvod vzduchu</u>				
64.	1b.B	Připojení nových rozvodů VZT na stávající potrubí odvodu viz výkres D2.03.02-101	soubor	2	1 500 Kč	3 000 Kč
65.	1b.70	Čtyřhranné potrubí z pozink. plechu sk I. třída těsnosti II viz výkres D2.03.02-101	m2	40	574 Kč	22 960 Kč
66.		Tepelná izolace - kompletní VZT rozvody pro odvod vzduchu	m2	48	563 Kč	27 024 Kč
		<u>Úpravy rozvodů stávajících VZT zařízení</u>				
67.		Zaslepení a úprava stávajících rozvodů na hranici prováděné etapy - cca 1 ks	soubor	1	1 850 Kč	1 850 Kč

Rozpočet

Stavba: *Fakultní nemocnice v Motole*
OBMĚNA VYBAVENÍ PRACOVNÍSTĚ ZEVNÍ RADIOTERAPIE
ONKOLOGICKÉ KLINIKY -III etapa

Rozpočet
D2.03.02 - Vzduchotechnika a klimatizace

P.č	Poz	Název položky	MJ	počet	cena / MJ	celkem (Kč)
SPOLEČNÉ POLOŽKY						
VZT potrubí						
Čtyřhranné potrubí z pozink. plechu sk.I dle PM 12 04 03						
Kruhové potrubí SPIRO dle KL 12 03 01						
Teplné izolace						
desky z minerální vaty tl. tl. 40 s polepem Al folii, uchycované						
na potrubí na navařovací trny, spoje přelepeny Al páskou						
Odvody kondenzátu:						
Odvod kondenzátu od fancoilu a splitsystémů teší profese ZTI -jednotky jsou vybaveny čerpadlem kondenzátu						
68.		čerpadlo kondenzátu pro nástěnnou jednotku zařízení č.1c-300	ks	1	2 645 Kč	2 645 Kč
Stavební přípomoce pro realizaci VZT a chlazení:						
Všechny stavební přípomoce jsou součástí PD stavební části.						
Stěhování VZT zařízení						
69.		stěhování venkovních jednotek splitsystémů na střechu objektu - hmotnost jedné jednotky max.100kg	soubor	3	800 Kč	2 400 Kč
Společné položky:						
70.		Rýhovaná guma pro uložení VZT jednotek a rozvodů	soubor	1	470 Kč	470 Kč
71.		Popisy VZT zařízení	soubor	1	300 Kč	300 Kč
72.		Zprovoznění a komplexní vyzkoušení VZT zařízení	soubor	1	6 500 Kč	6 500 Kč
73.		Proměření a zaregulování výkonnostních parametrů VZT zařízení vč. vypracování protokolu	soubor	1	3 500 Kč	3 500 Kč
74.		Měření hlučnosti VZT zařízení vč. vypracování protokolu	soubor	1	20 300 Kč	20 300 Kč
75.		Zaškolení obsluhy za profese VZT	soubor	1	1 500 Kč	1 500 Kč
76.		Lešení (mobilní do výšky 4 m)	soubor	1	3 500 Kč	3 500 Kč
Celkem bez DPH						898 081 Kč

Soupis prací M+R

Ústřední nemocnice v Motole, Obměna vybavení pracoviště zevní radioterapie
D2.03 - Měření a regulace - 3 etapa

Soupis prací
D2.03 - Měření a regulace

č.	Číslo položky	Název položky	MJ	množství	cena / MJ	celkem (Kč)
	TI-3	Monitoring klimatizace - VZT 1c-100 - chlazení ozařovny - 3.etapa				
1	3.01	vnitřní klimatizační jednotka Split - el. připojení	ks	2,00	750,00	1 500,00
						0,00
	TI-4	Monitoring klimatizace - VZT 1c-300 - chlazení místnosti serveru - 3.etapa				0,00
2	4.01	vnitřní klimatizační jednotka Split - el. připojení	ks	1,00	750,00	750,00
						0,00
	11	Rídicí systém - DDC 1				0,00
3	11.01	uživatelský software, oživení a provedení zkoušek podstanice DDC - doplnění	ks	1,00	20 000,00	20 000,00
						0,00
	12	Rozvaděč RA1				0,00
4	12.01	nástěnná rozvaděčová skříňka - doplnění svorek a zapojení	ks	1,00	28 500,00	28 500,00
						0,00
	13	Centrála řídicího systému - doplnění				0,00
5	13.01	uživ. software centrály-tvorba aplikace a zobrazení M+R - doplnění	kpl	1,00	20 000,00	20 000,00
						0,00
		Montážní práce a materiál				0,00
6		kabel stíněný bezhalogenový (PraFlaCom) SHKFH-R B2cas1d0 2x2x0,8	m	200,00	69,00	13 800,00
7		kabelový žlab pozink 62/50 vč. komplet. příslušenství	m	30,00	355,00	10 650,00
8		instalační ohebná trubka s protahovacím drátem Kopoflex	m	10,00	67,00	670,00
9		instalační PH trubka ohebná D 16 mm, vč. příslušenství pro upevnění	m	10,00	67,00	670,00
10		plastová instalační krabice, pod omítku, do SDK	ks	5,00	132,00	660,00
11		ostatní drobné příslušenství	ks	1,00	5 200,00	5 200,00
12		protipožární ucpávky, do 100 cm2	ks	2,00	3 400,00	6 800,00
13		stavební přípomocce (prostupy, drážky apod.)	hod	5,00	400,00	2 000,00
	Celkem za M+R					111 200,00

v Kč, bez DPH

SOUPIS PRACÍ

Akce	FAKULTNÍ NEMOCNICE V MOTOLE - OBMĚNA VYBAVENÍ PRACOVIŠTĚ ZE VNÍ RADIOTERAPIE ONKOLOGICKÉ KLINIKY
Misto	FAKULTNÍ NEMOCNICE V MOTOLE, V Úvalu 84, Praha 5, 150 06
Investor	FAKULTNÍ NEMOCNICE V MOTOLE, V Úvalu 84, Praha 5, 150 06
Objednatel	LT PROJEKT a s.

REKAPITULACE ROZPOČTŮ SLABOPROUDU

AKCE : FAKULTNÍ NEMOCNICE V MOTOLE - OBMĚNA VYBAVENÍ PRACOVIŠTĚ ZE VNÍ RADIOTERAPIE ONKOLOGICKÉ KLINIKY

SOUBOR	CENA
Elektrická požární signalizace	67 008 Kč
Domácí rozhlas s nuceným poslechem	38 634 Kč
CELKEM DODÁVKA A MONTÁŽ	105 642 Kč

Uvedené ceny jsou bez DPH

Poznámka:

- Součástí soupisu prací a jednotkových cen jsou dodávky zařízení a materiálu včetně doobného a podružného materiálu potřebného pro montáž
- Blíže popis zařízení a jejich znázornění je uvedeno v jednotlivých vykresech, jejichž čísla jsou uvedena u popisu jednotlivých položek

ELEKTRICKÁ POŽÁRNÍ SIGNALIZACE

AKCE : FAKULTNÍ NEMOCNICE V MOTOLE - OBMĚNA VYBAVENÍ PRACOVÍŠTĚ ZEVNÍ RADIOTERAPIE ONKOLOGICKÉ KLINIKY

p.č.	Název	množství	ks/m	Dodávka		Montáž	
				jednotková cena	cena celkem	jednotková cena	cena celkem
	Technologie						
1	Stávající ústředna systému TESLA MHU 106: úprava programu ústředny pro připojení nových rozvodů 1x1	1	ks			4 000,00	4 000,00
2	Hlásič požáru opticko-kouřový 6x1	6	ks	1 550,00	9 300,00	350,00	2 100,00
3	Patice pro hlásiče 6x1	6	ks	200,00	1 200,00	220,00	1 320,00
4	Externí optická signalizace požáru připojena k hlásiči 6x1	6	ks	640,00	3 840,00	120,00	720,00
5	Zavedení čidla prvku do stávající grafické nadstavy 6x1	6	ks			200,00	1 200,00
6	Pomocné instalační práce, zednické výpomoci, koordinační práce 6x1	6	hod			450,00	2 700,00
	Mezisoučet					14 340,00	12 040,00
	Rozvody						
7	Kabel J-Y(st)Y 1x2x0,8 - hlásičové linky 6x25 + 2x30	210	m	6,00	1 260,00	10,00	2 100,00
8	Kabel PH 120R 1x2x0,8 - připojení paralelní optické signalizace 6x20	120	m	17,00	2 040,00	12,00	1 440,00
9	Požární kabelová příchytka (pro kabely s funkční odolností při požáru) 60/0 3	200	ks	7,00	1 400,00	10,00	2 000,00
10	Požární kotva pro uchycení příchytky 60/0 3	200	ks	8,00	1 600,00	5,00	1 000,00
11	Stávající hlásičová linka systému TESLA MHU 106: Demontáž stávajících hlásičů, odpojení od linky, přemostění stávající linky pro zachování funkčnosti systému v nedotčených prostorech, úprava programu ústředny, vytvoření rozhraní pro připojení následné etapy 10x1	10	hod			500,00	5 000,00
12	Stávající podhled FeAl - rozebrání a zpětné složení pro účely montáže kabelové trasy 2x5	10	m		0,00	350,00	3 500,00
13	Trubka PVC 16 p o 6x10	60	m	6,00	360,00	18,00	1 080,00
14	Trubka PVC 23 p o 6x5	30	m	9,00	270,00	21,00	630,00
15	Krabice KU 68 p o 12x1 přístrojové krabice, 8x odbočné krabice trubkových tras	20	ks	5,00	100,00	28,00	560,00
16	Krabice KO 97 p o 8x1 odbočné krabice trubkových tras	8	ks	24,00	192,00	47,00	376,00
17	Keramické sorkovnice (spojování požárních kabelů) 2x1	2	ks	65,00	130,00	45,00	90,00
18	Pruraz zdívm, síla zdí do 300mm, otvor do 50x50mm	4	ks		0,00	300,00	1 200,00

19	4x1 Požární ucpavky prostupů kabeláže požární odolnost 45 minut (z protipožárního tmelu) 2x1	2	ks	450.00	900.00	450.00
20	Pomocné montážní práce zednické výpomoci, bourací práce, koordinační práce 10x1	10	hod		0.00	350.00
	Mezisoučet				8 252,00	23 376,00
	Revize, koordinace, zkoušky					
21	Měření a kontrola met vedení linky	1	ks			1 500.00
22	Začlenění nových rozvodů do stávající linky EPS	1	ks			2 000.00
23	Oživení, odzkoušení, nastavení	1	ks			2 200.00
24	Revize systému	1	ks			3 300.00
	Mezisoučet					9 000,00
	Dodávka celkem			22 592 Kč		
	Montáž			44 416 Kč		
	Dodávka a montáž celkem			67 008 Kč		
	Celkem bez DPH			67 008 Kč		

Ceny jsou uvedeny bez DPH

DOMÁCÍ ROZHLAS S NUCENÝM POSLECHEM

AKCE : FAKULTNÍ NEMOCNICE V MOTOLE - OBMĚNA VYBAVENÍ PRACOVNÍŠTĚ ZEVNÍ RADIOTERAPIE ONKOLOGICKÉ KLINIKY

p.č.	Název	množství	ks/m	Dodávka		Montáž	
				jednotková cena	cena celkem	jednotková cena	cena celkem
	Technologie						
1	Reproduktor podhledový, certifikovaný dle EN 54-24, 6W/100V, kov. bílý, EVAC svorkovnice - připojené ke stávajícím linkám reproduktorů 3x1	3	ks	987,00	2 961,00	300,00	900,00
2	Montážní krabice pro reproduktory 3x1	3	ks	875,00	2 625,00	350,00	1 050,00
3	Regulátor hlasitosti 2x1 v 2 PP	3	ks	758,00	2 274,00	220,00	660,00
	Mezisoučet				7 860,00		2 610,00
	Rozvody						
4	Kabel PH 120R 3x1,5 3x20	60	m	28,00	1 680,00	14,00	840,00
5	Požární kabelová příchytka (pro kabely s funkční odolností při požáru) 60/0 3	200	ks	7,00	1 400,00	10,00	2 000,00
6	Požární kotva pro uchycení příchytky 60/0 3	200	ks	8,00	1 600,00	5,00	1 000,00
7	Stávající linka: Odpojení stávajícího reproduktoru, přemostění stávající linky, připojení nové rozvody ke stávající lince 6x1	6	hod			500,00	3 000,00
8	Krabice KO 97, s keramickou svorkovnicí 4x1	4	ks	89,00	356,00	47,00	188,00
9	Požární ucpávky prostupů kabeláže, požární odolnost 45 minut (z prolipožárního tmelu) 4x1	4	ks	450,00	1 800,00	450,00	1 800,00
10	Průraz zdívem, síla zdi do 300mm, otvor do 50x50mm 6x1	6	ks		0,00	300,00	1 800,00
11	Pomocné montážní práce, zednické výpomoci, bourací práce, koordinační práce 6x1	6	hod		0,00	350,00	2 100,00
	Mezisoučet				6 836,00		12 728,00
	Revize, koordinace, zkoušky						
12	Měření a kontrola met vedení linky	1	ks			3 000,00	3 000,00
13	Oživení, odzkoušení, nastavení	1	ks			3 600,00	3 600,00
14	Revize systému	1	ks			2 000,00	2 000,00
	Mezisoučet						8 600,00
	Dodávka celkem				14 696 Kč		
	Montáž						23 938 Kč
	Dodávka a montáž celkem						38 634 Kč
	Celkem bez DPH						38 634 Kč

Ceny jsou uvedeny bez DPH

HMG FN Motol - stav. Připravenost pro obměnu nízkoenergetického ozařovače		číslo týdnů														
		1	2	3	4	5	6	7	8	9	10	11	12	13	14	15
	Předání staveniště	■														
D1.03.01	Architektonicko-stavební řešení	■	■	■	■	■	■	■	■	■	■	■	■	■	■	■
D1.03.04	Zdravotně technické instalace		■	■	■	■	■	■	■	■	■	■	■	■	■	■
D1.03.05	Vytápění, rozvody chladu				■	■	■	■	■	■	■	■	■	■	■	■
D1.03.07	Slaboproudé elektroinstalace					■	■	■	■	■	■	■	■	■	■	■
D1.03.08	Rozvody medicinálních plynů					■	■	■	■	■	■	■	■	■	■	■
D2.03.02	Vzduchotechnika, chlazení		■	■	■	■	■	■	■	■	■	■	■	■	■	■
D2.03.03	Měření a regulace					■	■	■	■	■	■	■	■	■	■	■
D2.03.04	Elektrická požární signalizace					■	■	■	■	■	■	■	■	■	■	■
	Předání stavby															■

