

Průvodní zpráva

Po provedené prohlídce stávajících plynových kotelen je jasné, že u obou chybí v okruhu ÚT hydraulický oddělovač, který zajistí oddělení tlaku oběhového čerpadla v kotli od oběhových čerpadel v jednotlivých větvích ÚT, které jsou nyní ovlivňovány kotlovým čerpadlem a dochází i v letním období k průtoku tepla do větví ÚT, které v létě nejsou v provozu.

Stávající řešení bez oddělovače negativně ovlivňuje hydraulické poměry v jednotlivých větvích ÚT i v zimním období.

Pro správnou funkci je nutné provést:

V kotelně s jedním plynovým kotlem instalaci hydraulického oddělovače o max. průtoku 4.0 m³/hod a to mezi kotel a stávající rozdělovač a sběrač.

V kotelně s dvěma plynovými kotli pak hydraulický oddělovač o průtoku 10 m³/hod, rovněž do potrubí za kotli směrem k stávajícímu rozdělovači a sběrači.

Ohřivače TUV:

U obou ohřivačů doporučuji instalovat nové pojistné ventily s tlakem 0.8 MPa a do potrubí studené vody instalovat u ohřivače v kotelně s jedním kotlem tlakovou expanzní nádrž o obsahu 5 l, u ohřivače v kotelně s dvěma kotli pak expanzní nádrž o obsahu 12 l. Po instalaci nádrží již nebudou pojistné ventily propouštět.

V Krhové 09/2016

Vypracoval: Plandor Jiří autorizovaný projektant

DD Loreta a ŠJ, Fulnek, příspěvková organizace
Kapucínská 281, 742 45 Fulnek
IČO: 62330268
Tel: 734 412 508
www.ddfulnek.cz
e-mail: malinova@ddfulnek.cz
Mgr. Renata Malinová – ředitelka DD Fulnek

Dne 29.8.2016 byla provedena oprava regulace v hlavní kotelně budovy a v kotelně u kuchyně.

Byly kontrolovány regulátory KR2 – kaskádní řadiče kotlů, RTU – regulátory topných uzlů, RTUV – regulátor TUV.

Okruhy Hlavní budova:

1x KR2 pro 2 kotle
3x RTU
1x RTUV

Okruhy Kuchyně:

1x KR2 pro 1 kotel
1x RTU
1x RTUV

Kontrola:

Oběhová čerpadla – byla ovládána RTU -----	OK
Topná čerpadla + cirkulační čerpadla – byla ovládána RTUV -----	OK
Servopohony ESBE poloha uzavřeno -----	OK
Servopohony ESBE poloha otevřeno -----	OK

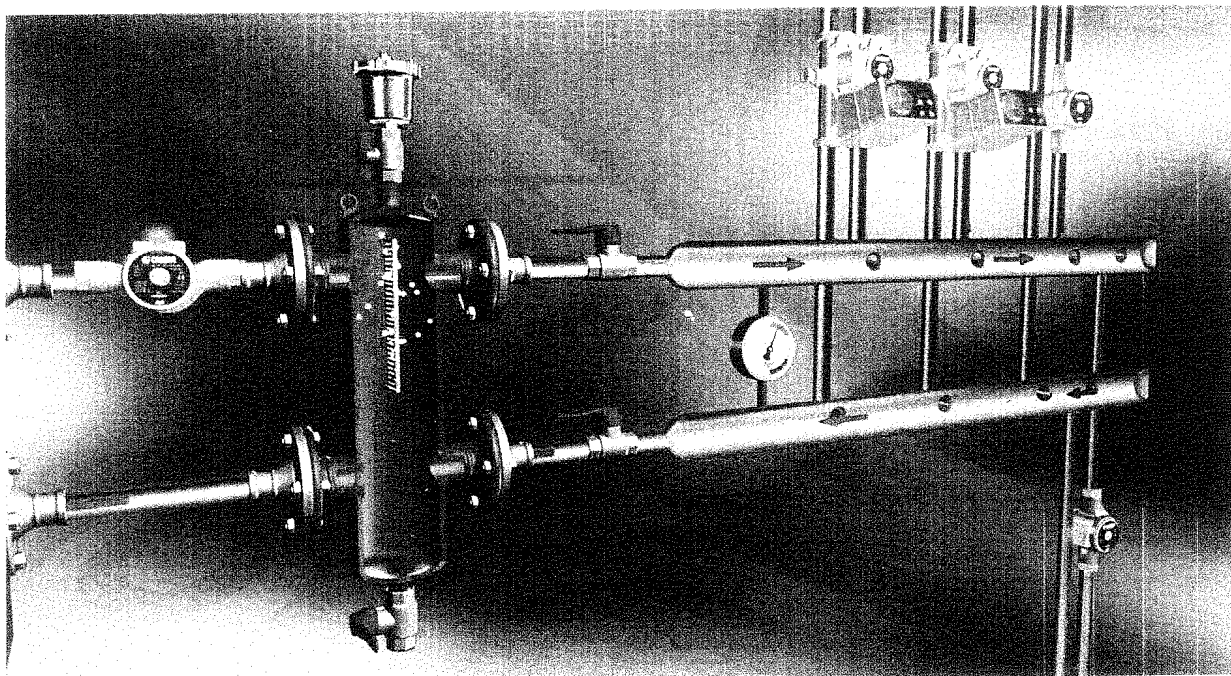
U dvou okruhů v hlavní budově byl pohyb 2 ks klapem obtížný, lze očekávat mechanickou poruchu.

Závady:

Kotle měli natopený primární okruh v obou kotelnách důvodů požadavku TUV .
Přesto při zavřené směšovací klapce byla topná voda v okruhu na teplotě okolo 40°C.

Prohlídkou kotelny bylo zjištěno, že projektant zapomněl v obou kotelnách umístit do systému anuloid (hydraulickou váhu) viz obrázek.

<http://www.cze-hita.cz/2299.html> hydraulický rozdělovač



V důsledku toho , že není v systému anuloid, primární čerpadla kotlů tlačí vodu do topného okruhu zpátečním potrubím . Z tohoto důvodu je regulační klapka i regulace zcela nefunkční.

Od roku 2009, kdy byly kotelny spuštěny, tak dětský domov zcela zbytečně vytápěl budovu a tím mu vznikli zbytečné náklady.

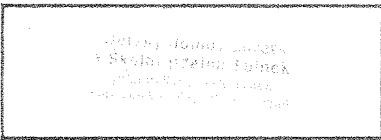
Ing. Petr Lajtkep

V Liberci 6.9.2016

Zjišťovací protokol - reklamáce

Servisní firma: ADDAT s.r.o.
 Májová 1126
 463 11 Liberec 30 - Vratislavice n.N.
 tel. 485 102 271 addat@addat.cz

Odběratel:
 (uživatel)



Místo, kde je zařízení instalováno:

Dětský domov, Lázeň
 a školní jídelna, Fuinek,
 příspěvková organizace,
 Kamenický 211, 463 01 Lázeň

Typ zařízení:

RTU, RTU, RTU

Skutečný stav před započítáním opravy:

na voda skace + přestelba

Závady:

Hláva bolala - vadná vidla TVV
 výměna, jeden kus nahradit
 2 hodiny práce

Poznámka:

Reklamáce je:

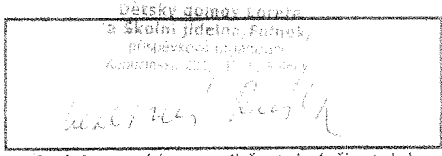
oprávněná neoprávněná

Náklady spojené s opravou, které bude firma ADDAT s.r.o. účtovat :	bez DPH	s DPH
každá započatá hodina práce (nebo čekání) jednoho 1 technika	550,00 Kč	665,50 Kč
každá započatá hodina spojená s přepravou jednoho 1 technika	140,00 Kč	169,40 Kč
1km dopravy na místo opravy a zpět	7,50 Kč	9,08 Kč

Datum: 29.8.2016



Podpis za firmu ADDAT s.r.o.



Podpis a razítko za odběratele (uživatele)

Předmět: RE: Cenová nabídka HVDT
Od: Renáta Malinová <malinova@ddfulek.cz>
Datum: 14. 10. 2016 9:14
Komu: 'Instalatér Tomáš Novák' <novak.tomi@seznam.cz>

Dobrý den,

období, kdy jsem v práci, takže jsem se nemohl vrátit dříve, a teď se snažím vypracovat cenovou nabídku, kterou jsem Vám posílám.

Pro informaci: malinova@ddfulek.cz / novak.tomi@seznam.cz

Instalatér Tomáš Novák s.r.o. - firma

Pod Salašem 406

742 42 Šenov u Nového Jičína

IČ: 26833531

mob: +420 602 521 551

e-mail: novak.tomi@seznam.cz

From: Instalátér Tomáš Novák [mailto:novak.tomi@seznam.cz]

Sent: Tuesday, October 11, 2016 11:24 AM

To: Renáta Malinová

Subject: Cenová nabídka HVDT

Dobrý dne, paní Malinová,

v příloze posílám předběžnou cenovou nabídku. Omlouvám se za zpoždění.

Přeji pěkný den.

Tomáš Novák
jednatel společnosti

instalater[®]

INSTALATÉR Tomáš Novák s.r.o.

Pod Salašem 406

742 42 Šenov u Nového Jičína

IČ: 26833531

mobil: +420 602 521 551

e-mail: novak.tomi@seznam.cz

e-mail: novak.tomi@ddfulek.cz

www.instalater.cz

malinova

15. 12. 2016 8:37

Předávací protokol

I. Smluvní strany:

- 1.1. Zhotovitel: INSTALATÉR Tomáš Novák s.r.o.
Pod Salašem 406
742 42 Šenov u Nového Jičína
IČO:26833531
DIČ:CZ 26833531
zastoupen: Tomáš Novák - jednatel
- 1.2. Objednatel: DD Loreta a ŠJ, Fulnek, příspěvková organizace
Kapucínská 281
742 45 Fulnek
IČ:62330268
zastoupen: Mgr. Renata Malinová - ředitelka

2. Předmět plnění:

Oprava rozvodů ÚT, otopných těles, dodávka a montáž hydraulických vyrovnávačů dynamických tlaků kotelen dle objednávky ze dne 14.10.2016.
Zakázka byla navýšena o vícepráce z níže uvedených důvodů:

Během oprav byla zjištěna nefunkčnost (zadření) 2 kusů oběhových čerpadel, která musela být vyměněna, dále nefunkčnost otopných těles v sociálním zařízení (hlučné klepání – topí od spodní části těles), protože byla opačně zapojena a 1 kus otopného tělesa vykazoval netěsnost a byl vyměněn.

Vícepráce byly odsouhlaseny.

3. Závěr:

Po opravách byla provedena tlaková a topná zkouška kotelen – zkouška vyhovující.
Nastavena regulace topných okruhů.

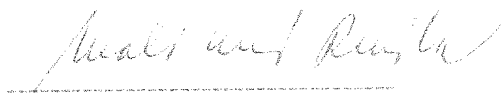
Tímto je dílo předáno v plném rozsahu objednateli bez závad a nedodělků.
Předávací protokol nabývá platnosti dnem podpisu obou stran a vzájemným předáním.

V Šenově u Nového Jičína dne 14.12.2016

INSTALATÉR
Pod Salašem 406
742 42 Šenov u Nového Jičína
IČO:26833531
DIČ:CZ 26833531



Zhotovitel
Tomáš Novák – jednatel



Objednatel
Mgr. Renata Malinová – ředitelka

Dodavatel: (IČO) 26833531
INSTALATÉR Tomáš Novák s.r.o.

DAŇOVÝ DOKLAD
(FAKTURA) č. 2016/099

Pod Salašem 406
742 42 Šenov u Nového Jičína

Konstantní symbol:

Peněž.ústav: Komerční banka
Č.účtu/kód: 86-6405270217/0100
IBAN
BIC
DIČ: CZ26833531
Středisko:

Odběratel: (IČO) 62330268
DD Loreta a šJ, Fulnek,
příspěvková organizace
Kapucínská 281
742 45 Fulnek
DIČ: CZ62330268

HS-objednávka č./ze dne:

Datum splatnosti: 28.12.2016
Forma úhrady: převodem
Datum vystavení: 14.12.2016
Usk.plnění/Přij.úplaty: 14.12.2016

Dodací list č.:
Skupina:
Způsob dopravy:

obchodním rejstříku Krajského soudu v Ostravě
oddíl C, vložka 26991

Fakturujeme Vám: j. Cena Množství Daň Celkem(Kc)

provedené instalatérské práce
oprava rozvodů úT, otopných
těles, dodávka, montáž
hydraulických vyrovnávačů
dynamických tlaků kotelen

viz.adresa	ks	59090,00	1,00	21%	59090,00
zackrouhlení	ks	0,10	1,00		0,10

Celkem pro základní sazbu 21%	59090,00	+	12408,90	=	71498,90
Ostatní				=	0,10
Za celkovou cenu s DPH	59090,10	+	12408,90	=	<u>71499,00</u>

V případě nedodržení termínu splatnosti jsme nuceni účtovat penále ve výši 0,05% za každý den prodlení.

Instalater
Tomáš Novák
IČO: 26833531
DIČ: CZ26833531

Vystavil: Nováková Pavlína
Mobil: 602 576 255
WWW: www.instalater-sro.cz

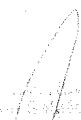
Nováková

Dětský domov Fulnek hydraulické vyrovnávače dynamických tlaků kotelen

trubka černá pr. 2"	m	2	280	560
trubka černá 5/4"	m	3	250	750
šroubení mosaz 5/4"	ks	4	257	1 028
koleno černé 2"	ks	7	80	560
koleno černé 5/7"	ks	2	41	82
nátrubek černý 2"	ks	2	50	100
nátrubek černý 5/4"	ks	2	31	62
vsuvka černá 5/4", 2"	ks	4	63	252
redukce černá 2"x5/4"	ks	7	39	273
redukce pozink 2"x5/4"	ks	1	39	39
koleno pozink 6/4"	ks	2	55	110
automatický od vzdušňovací ventil 1/2"	ks	4	189	756
těsnící, spojovací, kotevní materiál	set	1	490	490
dodávka, montáž izolace Tubolit 60-9, 54-20	m	6	100	600
kulový kohout voda 1/2"	ks	2	88	176
odborné svářečské práce	ks	2	1 000	2 000
varný materiál, kyslík plyn	ks	2	800	1 600
montážní práce HVDT	ks	2	5 500	11 000
pomocné práce a nepředvídané práce, nátěr potrubí	ks	2	1 000	2 000
režie, přesun hmot	ks	5	280	1 400
Vypuštění, napuštění, zkouška těsnosti po montáži HVDT	ks	2	450	900
HVDT do 4,5 m3/hod	ks	1	4 890	4 890
HVDT do 10 m3/hod	ks	1	8 550	8 550
oběhové čerpadlo Grundfos ALPHA2 15-40	ks	1	6 432	6 432
oběhové čerpadlo Grundfos 25/40 L	ks	1	2 850	2 850
demontáž, zpětná montáž oběhových čerpadel	ks	2	600	1 200
úprava elektroinstalace pro regulaci včetně materiálu	hod	5	480	2 400
topná zkouška, nastavení topných okruhů a regulace	hid	8	300	2 400
Celkem bez DPH				53 460

Vícepráce – oprava nefunkčních koupelňových těles 2.NP

zjištění závady	hod	3	250	750
koupelňové těleso 450/1340, svorné šroubení	ks	1	1 920	1 920
přepojení koupelňových těles stávajících	ks	2	550	1 100
demontáž, zpětná montáž koupelňového tělesa	ks	1	600	600
úprava stávajících rozvodů	ks	2	350	700
režie, přesun hmot	ks	2	280	560
Celkem bez DPH				5 630


 Ing. Jiří Štěpánek
 ředitel
 Dětský domov Fulnek
 787 01 Fulnek
 22. listopadu 2011