

Příloha č. 1 k objednávce č. 73/2019/SP

Objednatel - poptávající: město Krnov

Sídlo: Hlavní náměstí 96/1, Pod Bezručovým vrchem, 794 01 Krnov

IČ: 00296139

Poptávané plnění: „Pozemní laserové skenování včetně zpracování naměřených dat na části k.ú. Opavské předměstí v rozsahu 36 km dle mapové přílohy a níže uvedené specifikace (dále jen „předmět plnění“)

Termín dodání předmětu plnění:

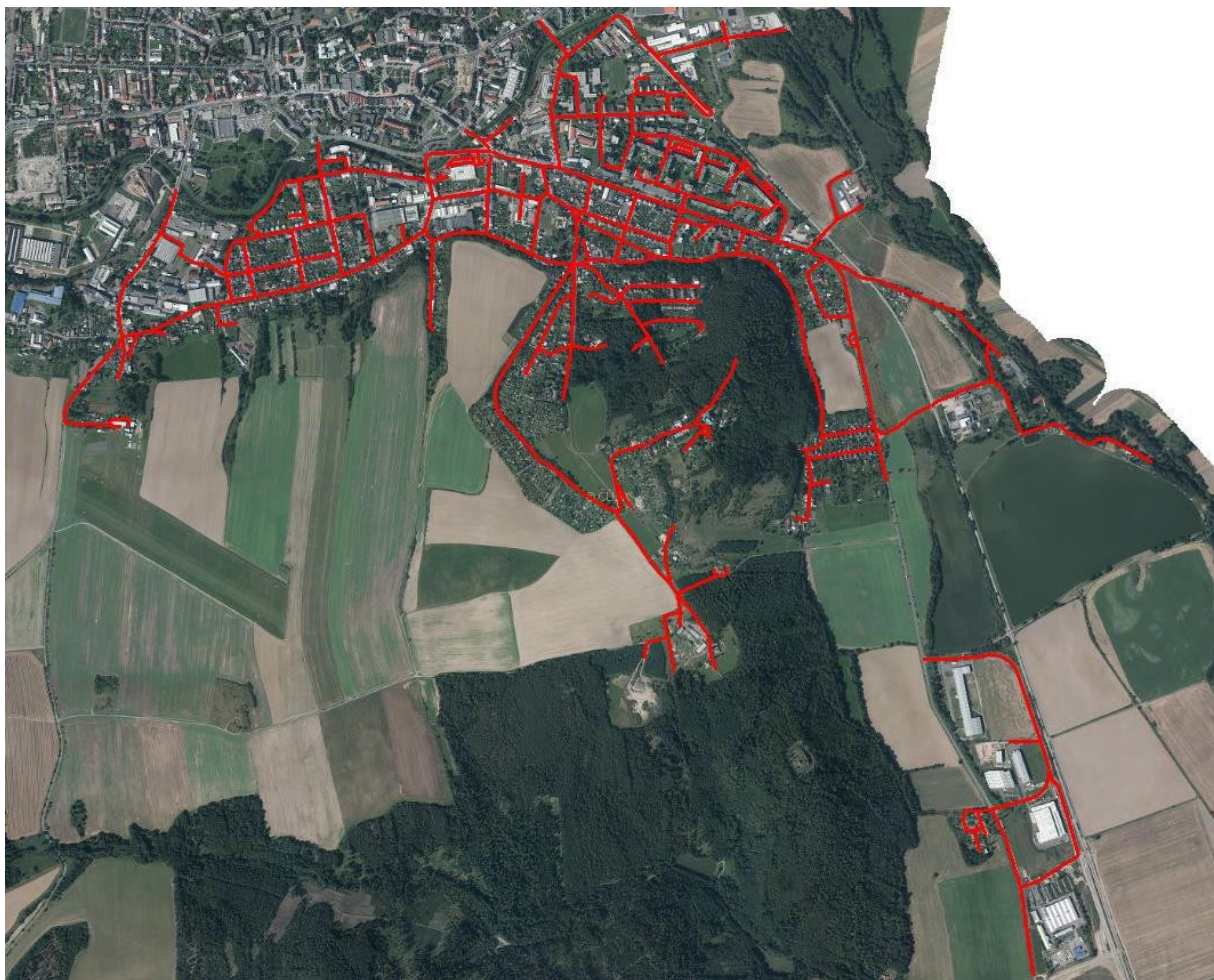
Mobilní laserové mapování bude provedeno do 30. 11. 2019.

Výstupy z mapování budou předány objednateli: do 15.12.2019

Specifikace předmětu plnění a cenová nabídka:

Popis činnosti	Požadované množství	Cena v Kč bez DPH	Cena v Kč s DPH
1. Podrobné laserové skenování povrchové situace - zpřesněné mračno bodů ve formátu LAS nebo ASCII v souřadnicovém systému S-JTSK a výškovém Bpv transformované na geodeticky zaměřené vřícovací body	1 ks	80 000	96 800
2. Pořízení fotodokumentace – snímky se záznamem pozic a orientačních parametrů	1ks	34 000	41 140
3. Vektorová kresba – podrobné zaznamenání aktuálního stavu (v den pořízení laserového zaměření) ve formátu vektorové kresby a zpracování do aktualizacího podkladu vydaného z DTM města Krnova	1ks	80 000	96 800
4. Technická zpráva (PDF)	1ks	1 000	1 210
5. Cena celkem * <i>*Cena je konečná a zahrnuje veškeré náklady dodavatele na splnění a dodání předmětu plnění</i>		195 000	235 950

Mapová příloha:



Zpracoval: Tomáš Indruch, správce GIS
V Krnově dne 25. 6. 2019

Za město Krnov:

Mgr. Aneta Válková
Vedoucí odboru správního