



KUJCP010X33W

DODATEK Č. 8 SMLOUVY O DÍLO

č. smlouvy zhotovitele D60221/INV/2017/66

mezi

Jihočeský kraj

a

HOCHTIEF CZ a. s.

uzavřený dne

NÍŽE UVEDENÉHO DNE, MĚSÍCE A ROKU SPOLU NÁSLEDUJÍCÍ SMLUVNÍ STRANY:

Jihočeský kraj

se sídlem: U Zimního stadionu 1952/2, 370 76 České Budějovice
IČ: 70890650
DIČ: CZ70890650
Bankovní spojení: ČSOB, a.s., České Budějovice, č. ú. 199783072/0300
Zastoupený: ve věcech smluvních:
Mgr. Ivanou Stráskou, hejtmankou kraje
ve věcech technických:
Bc. Alenou Frdlíkovou, odd. přípravy a realizace projektů
Pavlem Vochozkou, Jihočeské letiště České Budějovice, a.s.

(dále jen „Objednatel“)

a

HOCHTIEF CZ a. s.

se sídlem: Plzeňská 16/3217, 150 00 Praha 5
IČ: 46678468
DIČ: CZ46678468
bankovní spojení: Citibank Europe plc. Organizační složka, č. ú. 2047610104/2600
Zastoupená: Ing. Tomášem Korandou, předsedou představenstva
Jörgem Mathewem, členem představenstva

(dále jen „Zhotovitel“)

UZAVŘELY TENTO

DODATEK Č. 8 KE SMLOUVĚ O DÍLO

č. smlouvy zhotovitele D60221/INV/2017/66, č. smlouvy objednatele SDL/OREG/790/17

ze dne 6. 11. 2017

1. PŘEDMĚT DODATKU

1.1 Smluvní strany se dohodly na změnách Díla, které jsou specifikovány ve změnovém listu č. 8, který je přílohou A tohoto dodatku č. 8 ke Smlouvě, v jejichž důsledku se mění čl. 6 CENA odst. 6.1 a odst. 6.2 Smlouvy.

1.3 V čl. 6 Smlouvy (CENA) se v celém rozsahu ruší odst. 6.1 a nově zní takto:

6.1 *Cena za provedení Díla byla smluvními stranami dohodnuta v celkové výši 418 348 218,71 Kč bez DPH, jako pevná a neměnná a s výjimkou případů výslovně uvedených v této Smlouvě nepřekročitelná (dále jen „Cena“).*

Rekapitulace:

<i>Celková Cena ve znění při uzavření Smlouvy</i>	<i>408 347 819,00 Kč bez DPH</i>
<i>Předpokládané navýšení celkové Ceny podle dodatku č. 1</i>	<i>8 224 475,52 Kč bez DPH</i>
<i>Snížení celkové Ceny podle dodatku č. 3</i>	<i>- 87 477, 31 Kč bez DPH</i>
<i>Snížení celkové Ceny podle dodatku č. 4</i>	<i>-1 137 103,00 Kč bez DPH</i>
<i>Navýšení celkové Ceny podle dodatku č. 5</i>	<i>329 583,00 Kč bez DPH</i>
<i>Navýšení celkové Ceny podle dodatku č. 6</i>	<i>1 239 054,99 Kč bez DPH</i>
<i>Navýšení celkové Ceny podle dodatku č. 7</i>	<i>1 189 585,06 Kč bez DPH</i>
<i>Navýšení celkové Ceny podle dodatku č. 8</i>	<i>242 281,45 Kč bez DPH</i>

Navýšení celkové Ceny podle dodatku č. 8 je stanoveno jako předpokládané s tím, že konečné navýšení celkové Ceny podle dodatku č. 8 bude stanoveno na základě objednatelem odsouhlaseného soupisu skutečně provedených prací.

1.4 V čl. 6 Smlouvy (CENA) se v celém rozsahu ruší odst. 6.2 a nově zní takto:

6.2 *Podrobnější specifikace Ceny je obsažena v příloze č. 4 této Smlouvy (oceněný Soupis prací) a ve změnovém listu č. 1, 2, 3, 4, 5, 6, 7 a 8, kdy změnový list č. 8 je přílohou A tohoto dodatku č. 8 ke Smlouvě.*

1.5 Smluvní strany se dohodly, že stávající příloha č. 3 Smlouvy – Harmonogram se nahrazuje novou přílohou, která tvoří přílohu B tohoto dodatku č. 8 ke Smlouvě.

2. ZÁVĚREČNÁ USTANOVENÍ DODATKU Č. 8

2.1 Zhotovitel bere na vědomí, že dodatek č. 8 bude uveřejněn v registru smluv způsobem umožňujícím dálkový přístup (podle zákona č. 340/2015 Sb., o zvláštních podmínkách účinnosti některých smluv, uveřejňování těchto smluv a o registru smluv). Zhotovitel prohlašuje, že tento dodatek neobsahuje údaje, které tvoří předmět jeho obchodního tajemství podle § 504 zákona č. 89/2012 Sb., občanský zákoník, ve znění pozdějších předpisů.

- 2.2 Tento dodatek nabývá platnosti dnem podpisu smluvních stran a účinnosti nabývá dnem uveřejnění v registru smluv.
- 2.3 Uzavření dodatku bylo schváleno usnesením Rady Jihočeského kraje č. 30/2019/RK-71 ze dne 20.6.19
- 2.4 Pokud z kontextu jednoznačně nevyplývá jinak, mají pojmy uvedené v tomto dodatku s velkým počátečním písmenem význam uvedený v příloze č. 1 Smlouvy.
- 2.5 Ostatní ujednání Smlouvy nedotčená tímto dodatkem se nemění a zůstávají v platnosti.
- 2.6 Nedílnou součástí tohoto dodatku č. 8 jsou přílohy:
Příloha A: Změnový list č. 8
Příloha B Harmonogram
- 2.7 Smluvní strany prohlašují, že si tento dodatek přečetly a že byl uzavřen po vzájemném projednání. Autentičnost tohoto dodatku Smlouvy potvrzují svým podpisem.
- 2.8 Tento dodatek č. 8 je uzavřen v pěti originálních vyhotoveních, z nichž tři případnou Objednateli a dvě Zhotoviteli.

Místo: České Budějovice

Datum: 21-06-2019

Za Objednatele Jihočeský kraj



Jméno: Mgr. Ivana Stráská

Funkce: hejtmanka kraje



Místo: Praha

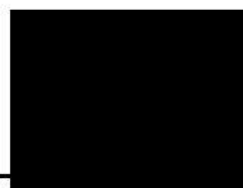
Datum: 20.6.2019

Za Zhotovitele HOCHTIEF CZ a. s.



Jméno: Ing. Tomáš Koranda

Funkce: předseda představenstva



Jméno: Jörg Mathew

Funkce: člen představenstva



Stavba: Modernizace letiště České Budějovice, 2. etapa-úsporná varianta- II. fáze		č. smlouvy objednatele:
Účel: SO 08.1, SO 23, SO 02, Obj. 72, celá stavba		č. smlouvy zhotovitele: D60Z21HN/2017/66
Investor (objednatel) stavby:		
Jihočeský kraj; U Zimního stadionu 1952/2, České Budějovice, IČ: 70890650		
Bc. Alena Frdliková, tel. 607 058 534		
TDI:		
INGTRADES, a.s., Čechova 164/1, 370 01 České Budějovice		
Ing. Vladislav Janda, tel. 775 710 603		
Projektant:		
AGA - Letiště, s.r.o.; Hostivice, Jenečská 686, PSČ: 25301; IČ: 46367653		
Ing. TOMÁŠ ČULÍK, tel. 603 294 089		
Zhotovitel:		
HOCHTIEF CZ a. s.; Píseňská 183217, 150 00 Praha 5; IČ: 466 78 468		
Ing. Jaroslav Jakubec, tel. 602 617 582		
Předáná změny:		
Předmětem změnového listu č. 8 k dodatku č. 8 k SOD jsou následující práce:		
SO 08.1 - Úprava svahu za termínálem	477 968,32	
SO 02.12 - Skříně SOZ	94 840,00	
SO 23 - Elektrifikace ke sřažnému vzduchu SO 23	23 434,00	
Nad rámec projektu - Doplnění a propojení stávající hasiči stanice s SO 23	121 932,00	
Obj. 72 - Demolice ZS	1 870 275,46	
SO 02 - Navýšení množství OK vstupní přístřešku - Státníka	101 199,92	
SO 02 - Doplnění ocelových lávek na síťové	130 839,08	
SO 02 - Napájecí kabely do T02 a T04	16 365,00	
SO 02, SO 23 - Dovozy vřodné zeminy	109 498,14	
Celá stavba - Vedejší rozpočtové náklady	434 596,54	
ZL 1 - Výměna zeminy ze ZL 1	-1 880 254,73	
SO 02.07.3 - CUSS kósek - SO 02.07.3 (CUTE, CUSS) - pol.č. 11	-1 258 412,28	
SO 02.07.1 Slaboproudé rozvody - změna patch kabelů - změna položek	0,00	
SO 02 - Terminál a SO 23 Zabezpečení leteckého provozu (ZLP) - změna položek	0,00	
PS 02 - Světelná zabezpečovací zařízení (SZZ) - změna položek	0,00	
SO 02 Terminál - změna položek	0,00	
Odkaz na výkresy:		
Odkaz na soupis prací: viz příloha		
Odkaz na jinou část smlouvy:		
Návrh ocenění:		
Celkem bez DPH	242 281,45 Kč	
DPH 21%	50 879,10 Kč	
Celkem včetně DPH	293 160,55 Kč	
HOCHTIEF	10.6.19	
HOCHTIEF CZ a. s.		
IČ: 466 78 468		
Podpis navrhovatele: Ing. Jakubec	Datum:	
Vyjádření:		
TDI:	datum:	podpis:
Projektant:	datum:	podpis:
Investor:	datum:	podpis:
Přílohy: položkové rozpočty		

SO 08.1 Úprava svahů

REKAPITULACE ČLENĚNÍ SOUPISU PRACÍ

Stavba: Modernizace letiště České Budějovice – 2. etapa, úsporná varianta, 2. fáze
Objekt: Svah za terminálem

Místo:
Zadavatel:
Účazec:
Kód dílu - Pops

Náklady ze soupisu prací

HSV - Práce a dodávky HSV
1 - Zemní práce
998 - Přesun hmot

477 968,32
476 518,88
1 451,44

Cena celkem [CZK]

Datum: 15. 12. 2017
Projektant:
Zpracovatel:

SOUPIS PRACÍ

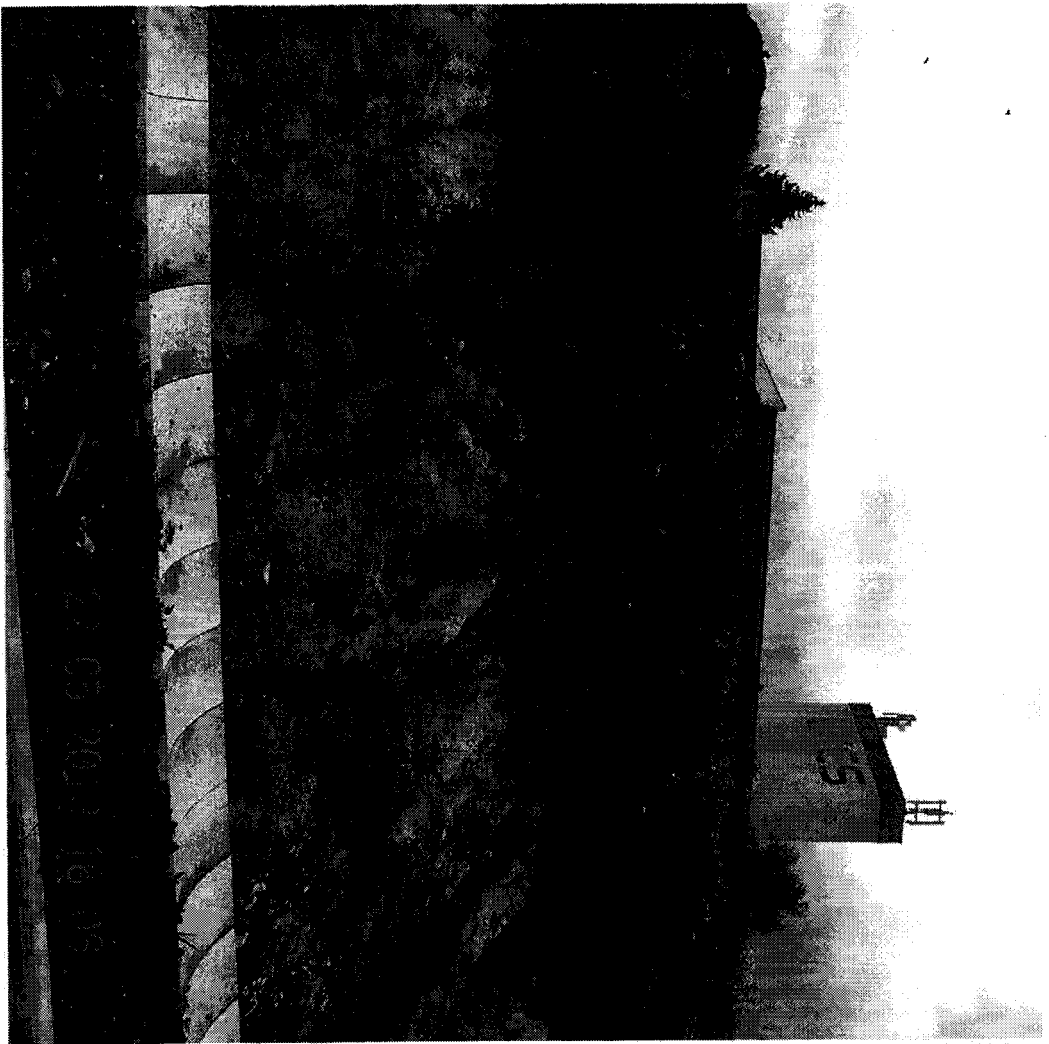
Stavba: Modernizace letiště České Budějovice – 2. etapa, úsporná varianta, 2. fáze

Objekt: Svah za terminálem

Místo: Datum: 15. 12. 2017

Zadavatel: Projektant:
Uchazeč: Zpracovatel:

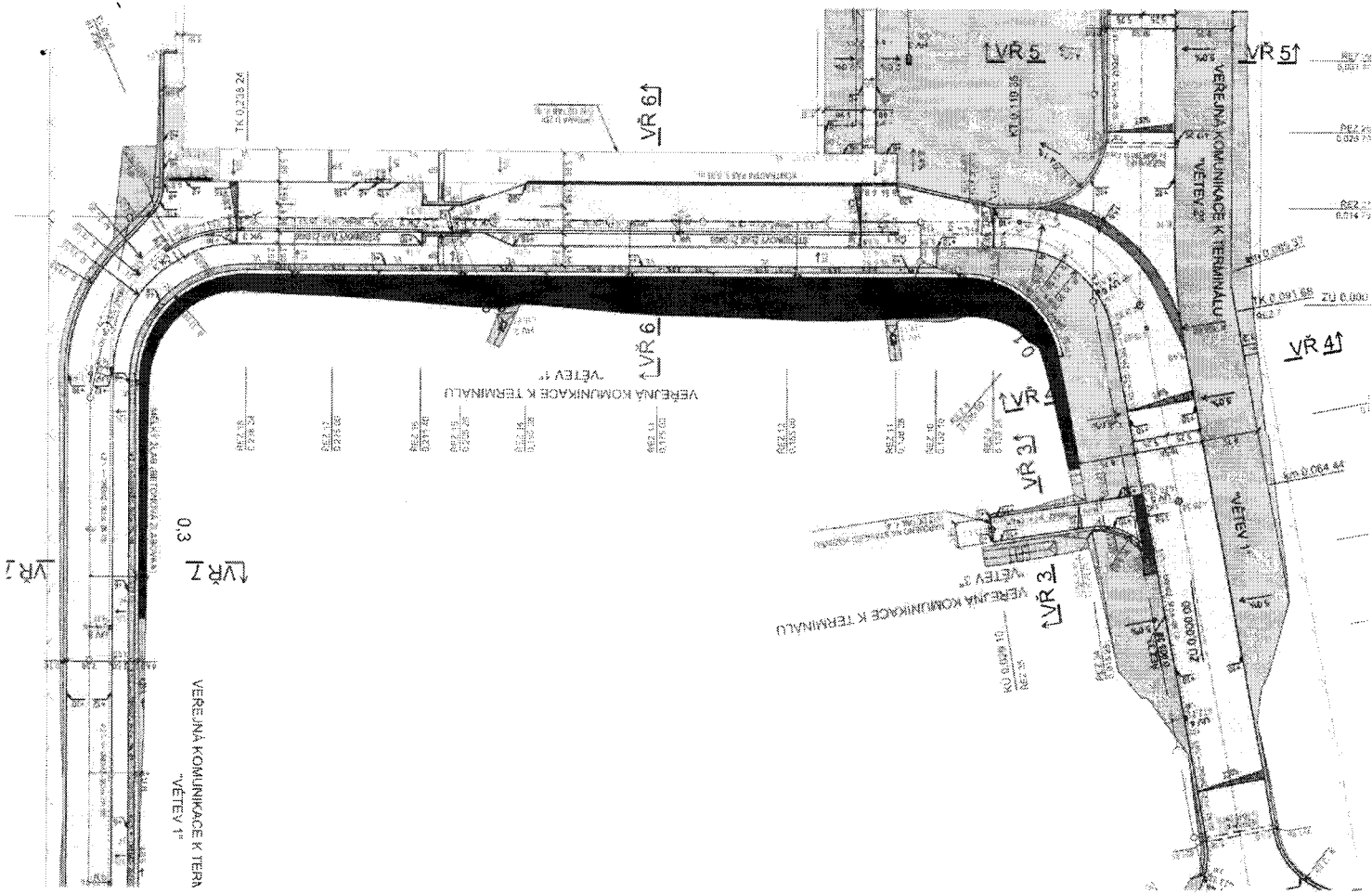
PČ	Typ	Kód	Popis	MJ	Množství	J.cena [CZK]	Cena celkem [CZK]	Cenová soustava
Náklady soupisu celkem							477 968,32	
D	HSV		Práce a dodávky HSV				477 968,32	
D	1		Zemní práce				476 516,88	
1	K	122102202	Odkopávky a protopávky nezapažené pro silnice objemu do 1000 m ³ v hornině tř. 1 a 2	m ³	218,000	73,80	16 088,40	CS ÚRS 2019 01
	W		odtěžení stávajícího erodovaného svahu-průměr 25cm					
	W		872*0,25		218,000			
2	K	131201102	Hloubení jam nezapažených v hornině tř. 3 objemu do 1000 m ³	m ³	179,200	111,62	20 002,30	CS ÚRS 2019 01
	W		výkopek bude použit na úpravu erodovaného svahu					
	W		příkop délky 140m, hloubka 0,8m a svahování 1:2					
	W		0,8*3,2/2*140*0,25		179,200			
3	K	131201109 SO 10	Příplatek za lepkovost u hloubení jam nezapažených v hornině tř. 3	m ³	44,800	10,68	478,46	dle nabídky
	W		výkopek bude použit na úpravu erodovaného svahu					
	W		příkop délky 140m, hloubka 0,8m a svahování 1:2					
	W		0,8*3,2/2*140*0,25		44,800			
4	K	182701105-1 SO 01 3	Vodorovné přemístění výkopku/sypání z horniny tř. 1-4 na skládku dle dodavatele stavby	m ³	218,000	52,41	11 425,38	dle nabídky
	W		odtěžení stávajícího erodovaného svahu-průměr 25cm					
	W		872*0,25		218,000			
5	K	182101101	Svahování v zářezech v hornině tř. 1 až 4	m ²	1 569,900	48,80	73 457,28	CS ÚRS 2019 01
	W		140*1,8*2		504,000			
	W		872		872,000			
	W		242*0,8		193,600			
6	K	182111111	Zpevnění svahu jutovou, kokosovou nebo plastovou rohoží do 1:1	m ²	1 066,083	142,00	151 383,79	CS ÚRS 2019 01
	W		780 / 0,894		872,483			
	W		242*0,8		193,600			
7	M	61894013	sít' protierozní z kokosových vláken 700g/m ²	m ²	1 108,726	76,70	85 039,28	CS ÚRS 2019 01
	W		1066,083*1,04		1 108,726			
8	M	59232554V01	řvácni kolík	kus	4 264,332	9,60	40 937,59	cena obvyklá
	W		1066,083*4		4 264,332			
9	K	182301135	Rozprostření omíčky pl přes 500 m ² ve svahu přes 1:5 tl vrstvy do 300 mm	m ²	872,000	54,10	47 175,20	CS ÚRS 2019 01
	W		úprava stávajícího erodovaného svahu-průměr 20cm					
	W		872		872,000			
10	M	10364100	zemina pro terénní úpravy - tříděná	t	156,560	195,00	30 529,20	CS ÚRS 2019 01
	W		vhodná zemina					
	W		(872*0,3-179,2)*1,9		156,560			
D	998		Přesun hmot				1 451,44	
11	K	988231311	Přesun hmot pro sadovnícké a krajinné úpravy vodorovně do 5000 m	t	1,628	891,00	1 451,44	CS ÚRS 2019 01







27 15 2019 18:07

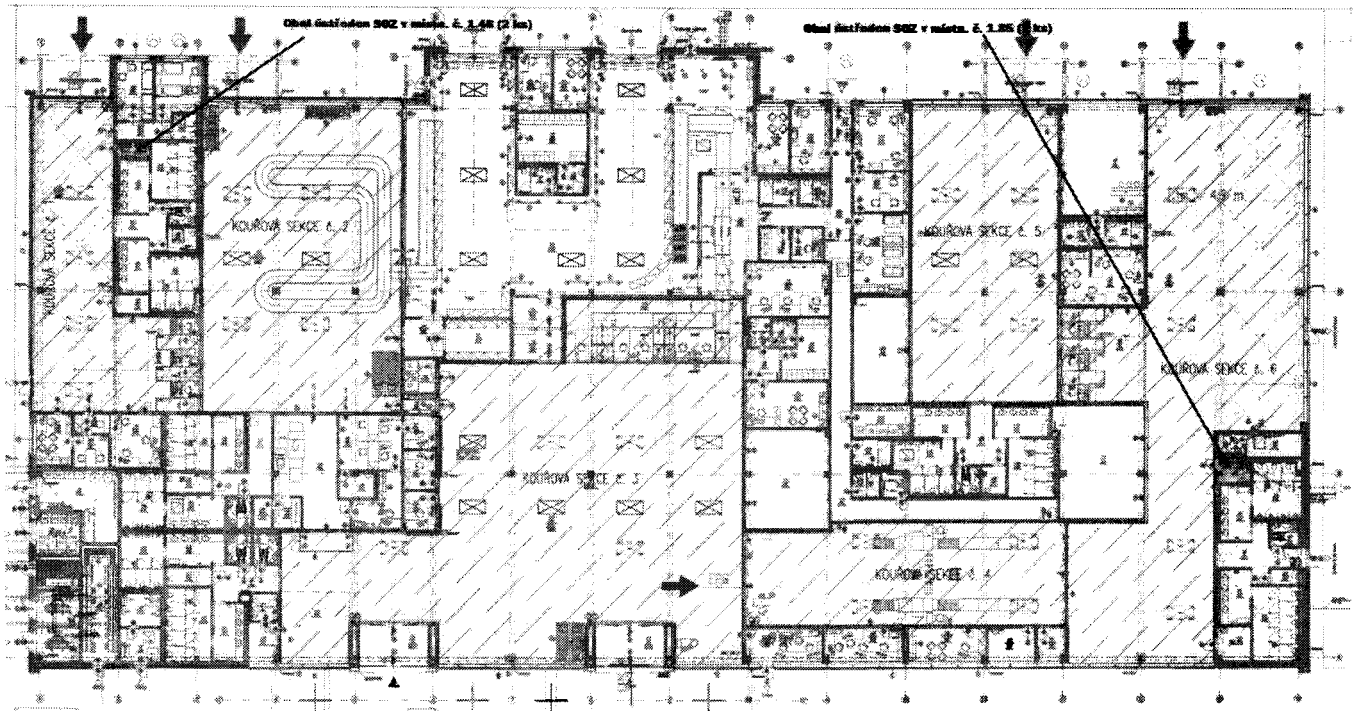


SOUPIS PRACÍ

Stavba: Modernizace letiště ČB - 2. etapa
 Objekt: SO 02 - Terminál
 Soupis: **SO 02-12 - SOZ**

PČ	Typ	Kód	Popis	MJ	Množství	J.cena [CZK]	Cena celkem [CZK]	Cenová soustava
Náklady soupisu celkem							94 840,00	
9	D K PP	D2 SO0213022	Technika 24 V DC Rozvaděčová protipožární skříň KM-FIRE EI 30 DP 1-SM Certifikát AO 216 PAVUS, a.s. Typ: SP 0763 na omítku Stupeň krytí P54; dveřní závěs vlevo; kouřotěsná úprava, Celý vnitřní prostor skříňe vyložen protipožární deskou s nehořlavostí třídy A1, Povrch prášková technologie RAL 7035 světle šedá; provedení na omítku. Objednací číslo 132124 Přívody a vývody vrchem. Slouží jako venkovní obálka s protipožární odolností ústředny SOZ 24 V 30 A vč. Protipožární větrací mřížky 210x210 mm. Venkovní rozměry: v x š x h: 790 x 660 x 300 mm Dodání 5 týdnů od objednání + 1 týden montáž	ks	4,000	23 710,00	94 840,00	

SO 02-12 SOZ
skříň SOZ



SOUPIS PRACÍ

Stavba:

Modernizace letiště ČB-2, etapa

Objekt:

SO 02 - Terminál

Soupis:

SO 23- elektroinstalace ke stlačenému vzduchu

PC	Typ	Kód	Popis	MJ	Množství	J.cena [CZK]	Cena celkem [CZK]	Cenová soustava
Náklady soupisu celkem							23 434	

popis	MJ	počet	JC celkem	Celkem
doplnění elektro ke stlačeného vzduchu na SO 23				23 434 Kč

56	K	55	Elektroinstalační krabice bezhalogenová	ks	3,000	217,19	651,57	
47	K	45	Kabel Praflasafe X, případně CXKH-R, 3x2,5, délka dle půdorysů a soupisu spotřebičů	m	111,000	34,09	3 783,48	
NP	NP		Oprava protipožární ucpávky	ks	3,000	747,50	2 242,50	
188	K	185	Elektroinstalační trubka pr. 32	m	12,000	71,08	852,97	
NP	NP		Rozváděč 1. RLZP, doplnění jističní 1/20A- dodávka jističní a přizpůsobení rozváděče, montáž dodavatele rozváděčů (záruka)	kpl	3,000	5 301,00	15 903,00	

SO 23
Elektroinstalace ke
stlačenému vzduchu

SOUPIS PRACÍ

Stavba:

Modernizace letiště ČB-2, etapa

Objekt:

Soupis:

Úprava stávající hasiči stanice a její propojení na SO 23

PC	Typ	Kód	Popis	MJ	Množství	J.cena [CZK]	Cena celkem [CZK]	Cenová soustava
Náklady soupisu celkem							121 932	

popis			MJ	počet	JC celkem	Celkem	
Úprava stávající hasiči stanice a její propojení na SO 23						121 932 Kč	
NP	NP	Slaboproudý rozvaděč pod omítku M51b vč. příslušenství - 1x Rámeček krycí, 1x Nosník LSA PLUS (10+1 pozice), 10x Svorkovnice LSA PLUS 10 rozpoj., 1x Zemnicí svorkovnice LSA PLUS 10, 1x držákbleskojistek vč. bleskojistek pro LSA PLUS 10, popisové štítky	ks	1	7 660,44	7660,44	
		Slaboproudý rozvaděč pod omítku MRK20 vč. příslušenství - 1x Nosník zářezových modulů 2 pozice, 2x Svorkovnice LSA PLUS 10 rozpoj., popisové štítky	ks	1	5 172,00	5172	
		Zásuvka na omítku s konektorem RJ11	ks	2	546,00	1092	
117	K	Pol337.7	Kabel SYKFY 10x2x0,5	m	95	39,99	3761,349614
30	K	Pol407	Kabel SYKFY 2x2x0,5	m	60	25,98	1558,785584
		Elektroinstalační lišta vkladací	m	120	161,00	19320,48	
		Kabelový průstup vč. požárního utěsnění min. EI60	kpl	13	1 500,00	19500	
		Demontáž stávajícího vnitřního rozvaděče	kpl	1	1 902,00	1902	
		Demontáž stávajícího vnějšího rozvaděče	kpl	1	4 626,00	4626	
		Demontáž stávající kabeláže	m	150	157,86	23679	
		Drobný montážní materiál	kpl	1	22 260,00	22260	
		Kontrolní měření a zpracování měřících protokolů	kpl	1	11 400,00	11400	

HADA PAVEL TD
 Doplnění a propojení stávající
 hasiči stanice

1. SEZNAM PŘÍLOH

Číslo přílohy	Rev. index	Název výkresu	Měřítko	Datum	Rev. datum
Slaboproudé rozvody, objekt č. 65 (HZS)					
01		Seznam příloh, technická zpráva	---	04.2018	
02		Dispozice 1.NP, objekt č. 65	1:200	04.2018	
03		Výkaz výměr		04.2018	

2. OBSAH

1.	SEZNAM PŘÍLOH	1
2.	OBSAH	1
3.	IDENTIFIKAČNÍ ÚDAJE O STAVBĚ	1
4.	POPIS TECHNICKÉHO ŘEŠENÍ	1
5.	MONTÁŽ ZARÍZENÍ	2
6.	PROTIPOZARNÍ OPATŘENÍ	2
7.	BEZPEČNOST A OCHRANA ZDRAVÍ PŘI PRÁCI	2
8.	OCHRANA ŽIVOTNÍHO PROSTŘEDÍ	2

3. IDENTIFIKAČNÍ ÚDAJE O STAVBĚ

Název akce: Modernizace Letiště České Budějovice 2. etapa

Místo akce: České Budějovice

Investor: Jihočeský kraj
U zimního stadionu 1952/2
370 78 České Budějovice

Generální projektant: AGA Letiště spol. s r.o.
Hrabákova 2001/21
148 00 Praha 11

Číslo zakázky: 2113/500
Projektant dílu: Techniserv spol.s.r.o.
Moskevská 86
101 00 Praha 10

Číslo zakázky: 1431000145

Stupeň dokumentace: Dokumentace pro provádění stavby

4. POPIS TECHNICKÉHO ŘEŠENÍ

Na základě zjištění nevyhovujícímu stavu stávajících kabelových propojení v objektu č. 65 HZS je navrženo provést výměnu stávajících kabelů, rozvaděčů a uživatelských zásuvek.

Stávající slaboproudé rozvaděče (na vnější severní stěně objektu a uvnitř objektu v m. č. 15) a zásuvky budou včetně propojovací kabeláže demontovány.

Nové bude na vnější severní stěnu objektu (na místo po demontovaném rozvaděči) instalován slaboproudý rozvaděč MIS 1b v provedení pod omítku. Z MIS1b rozvaděče bude instalován kabel SYKFY 10x2x0,5 prostupem do vnitřku objektu a dále trasou po stěnách objektu až do míst. č. 15 kde bude přibližně v místě po demontovaném silo rozvaděči KT instalován nový slaboproudý rozvaděč MRK 20. Z rozvaděče MRK 20

budou instalovány dva kabely SYKFY 2x2x0,5 vedoucí do místnosti č. 24 a místnosti č. 25, kde budou ukončeny nástěnnými zásuvkami s konektory RJ11.

Všecké kabelové trasy budou instalovány do elektroinstalačních lišt, všechny kabelové prostory budou opětovně utěsněny.

Součástí rozvodu je:

- Demontáž stávajících rozvaděčů a kabeláže
- Slaboproudé rozvaděče MIS 1to a MRK,
- Konecové zásuvky RJ11,
- metalická kabeláž SYKFY 10x2x0,5 a 2x2x0,5,
- ukončení metalické kabeláže na zářezových svorkovnicích,
- kontrolní měření,
- zpracování měřicích protokolů.

5. MONTÁŽ ZARÍZENÍ

Všechna zařízení musí být provedena podle platných předpisů a norem. Montáž systému smí provádět pouze firma proškolená a certifikovaná na montáž daného zařízení a systému. Při instalaci je nezbytné respektovat příslušná zákonná ustanovení a normy, zejména týkající se bezpečnosti práce a ochrany zdraví.

6. PROTIPOŽÁRNÍ OPATŘENÍ

Elektrické signály přenašené kabely pro slaboproudé rozvody nemohou dát popud k zahoření. Teplota kabelů bude dána teplotou okolí a nemůže tudíž dojít k jejich samovznícení. Typ a způsob uložení kabeláže v dotčených prostorách řešeného objektu odpovídá požadavkům příslušných ČSN. Z hlediska požární bezpečnosti musí všechna instalovaná zařízení vyhovovat současně platným předpisům ČR.

Taktéž veškeré prostory mezi požárními úseky sloužící pro vedení slaboproudých rozvodů musí být zabezpečeny dokonalejším protipožárním utěsněním s příslušnou certifikací.

Všechny prostory požárně utěsnit (požární odolnost min. EI60). Kabeláž bude instalována dle požadavků veškerých předmetných ČSN. Prostory kabelových rozvodů požárními stěnami budou těsněny dle ČSN. Těsněné prostory budou označeny.

7. BEZPEČNOST A OCHRANA ZDRAVÍ PŘI PRÁCI

V rámci výstavby je zhotovitel povinen dodržovat technologické postupy pro montážní práce určené ČSN, zákoník práce a příslušné bezpečnostní předpisy a související normy, směrnice, vyhlášky, výnosy, ustanovení, zákony a nařízení, která svým smyslem odpovídají charakteru prováděných prací podle tohoto projektu.

Detailní bezpečnostní předpisy a pracovní postupy jsou věci a zodpovědnosti dodavatele stavby.

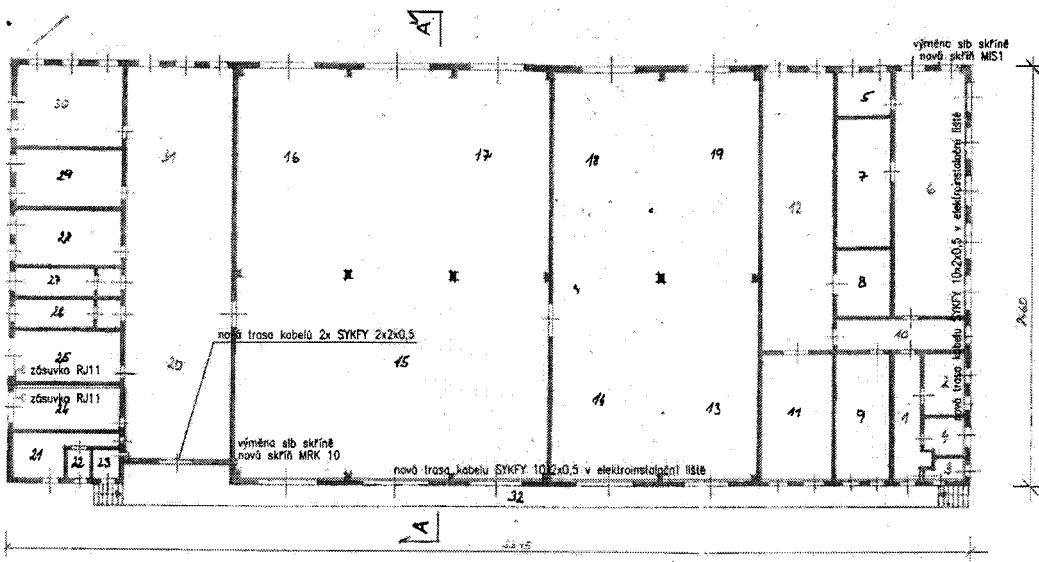
8. OCHRANA ŽIVOTNÍHO PROSTŘEDÍ

Vlastní stavba má po dokončení minimální vliv na životní prostředí. V průběhu výstavby nejeze ovšem zabránit určitému ovlivnění životního prostředí vlivem provádění montážních prací. Pokud při montáži vzniknou odpady je dodavatel stavby povinen zajistit jejich ekologickou likvidaci.

Modernizace Letiště České Budějovice 2. etapa
Slaboproudé rozvody objekt č. 65 (HZS)

DPS

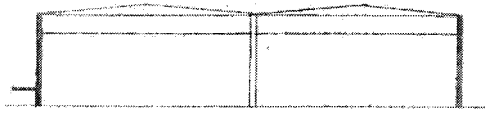
Veškeré plastové odpady, odstřížené zbytky kabelů, ostatní kusové odpady, papírové odpady, stavební sůl a jiné produkty budou likvidovány dodavatelem na základě jeho vlastního předpisu o nakládání a likvidaci s uvedenými odpady.



LEGENDA

Číslo	Popis	Cena
1	Chodba	21,20
2	Denní místnost	8,95
3	WC	3,40
4	Salna	5,13
5	Kancelář	8,42
6	Sklad	27,43
7	-	21,52
8	-	10,33
9	-	23,10
10	-	11,02
11	-	30,34
12	-	44,23
13	-	23,08
14	-	23,08
15	-	144,00
16	-	169,50
17	-	480,00
18	-	23,02
19	-	13,02
20	-	3,20
21	-	11,37
22	Salna	2,61
23	WC	3,21
24	Kancelář	14,81
25	Kancelář	16,21
26	Sklad	9,42
27	-	9,42
28	-	13,50
29	-	18,24
30	-	16,42
31	-	48,40
32	Rampa	60,31

REZ A-A



Okna	28,01
Kancelář	10,02
Salna	149,59
Plachta místnosti	245,27
Plachta kanceláře	44,10
Plachta budovy	1258,87

02-02-27/065
 SCLAD UZÍ A PŘÍDAČKOVÁ

10/199
 T.
 LETIŠTE OBJEKTY

KRYCÍ LIST SOUPISU PRACÍ

Stavba:

Demolice Obj. č. SO 72

KSO: Jihočeské letiště České Budějovice, a.s.
Místo: Jihočeský kraj - Krajský úřad
Zadavatel: U Zimního stadionu 1952/2, 370 76 České Budějovice

Uchazeč:

Projektant: SaNo CB, s.r.o.
Branka 417, 374 01 Třhové Sviny

Zpracovatel:

Poznámka:

CC-CZ: Datum: 22. 4. 2019

IČ: 70890650
DIČ: CZ70890650

IČ:
DIČ:

IČ: 26016613
DIČ: CZ26016613

IČ:
DIČ:

Cena bez DPH

1 870 275,46

	Základ daně	Sazba daně	Výše daně
DPH základní	1 870 275,46	21,00%	392 757,85
snižená	0,00	15,00%	0,00
zákl. přenesená	0,00	21,00%	0,00
sniž. přenesená	0,00	15,00%	0,00
nulová	0,00	0,00%	0,00

Cena s DPH

v CZK

2 263 033,31

Obj. č. 72
Demolice ZS

REKAPITULACE ČLENĚNÍ SOUPISU PRACÍ

Stavba:

Demolice Obj. č. SO 72

Místo:

Jihočeské letiště České Budějovice, a.s.

Datum: 22. 4. 2019

Zadavatel:

Jihočeský kraj - Krajský úřad

Projektant: SeNo CB, s.r.o.

Uchazeč:

Zpracovatel:

Kód dílu - Popis

Cena celkem [CZK]

Náklady ze soupisu prací

1 870 275,46

HSV - Práce a dodávky HSV

1 804 337,73

1 - Zemní práce

393 875,91

8 - Trubní vedení

71 640,00

9 - Ostatní konstrukce a práce, bourání

774 642,96

997 - Přesun sutě

564 178,86

PSV - Práce a dodávky PSV

65 937,73

725 - Zdravotechnika - zařizovací předměty

12 516,00

761 - Konstrukce prosvětlovací

316,80

764 - Konstrukce klempířské

14 687,67

767 - Konstrukce zámečnické

7 485,31

771 - Podlahy z dlaždic

1 846,42

776 - Podlahy povlakové

3 036,00

21-M - Elektromontáže

15 181,28

SOUPIS PRACÍ

Stavba: Demolice Obj. č. SO 72

Místo: Jihočeské letiště České Budějovice, a.s.

Datum: 22. 4. 2019

Zadavatel:
Uchazeč:

Projektant:
Zpracovatel:

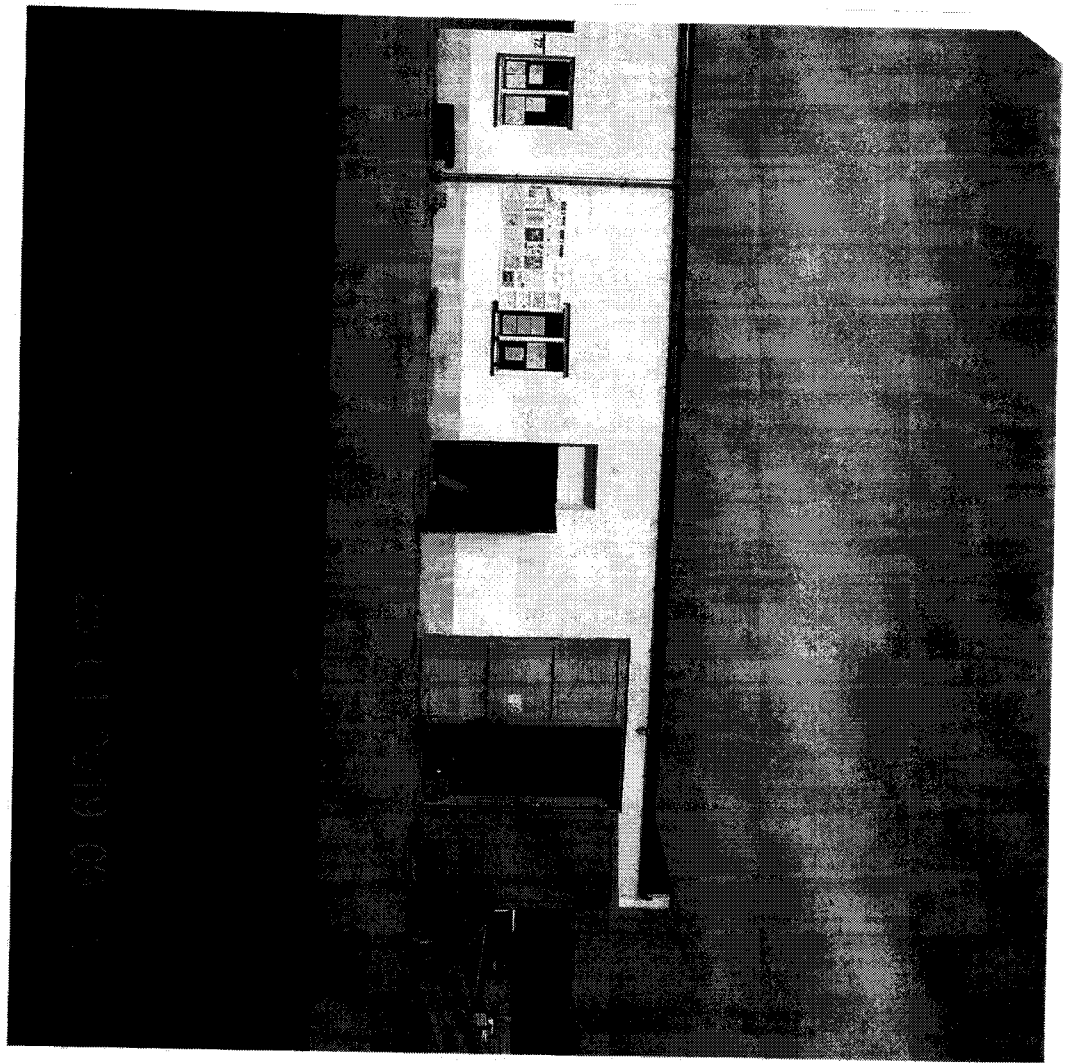
PČ	Typ	Kód	Popis	MJ	Množství	J.cena [CZK]	Cena celkem [CZK]	Cenová soustava
Náklady soupisu celkem							1 870 275,46	
D	HSV		Práce a dodávky HSV				1 804 337,73	
D	1		Zemní práce				393 875,91	
1	K	113107163	Odstranění podkladu z kamenniva drceného tl 300 mm strojně pí do 200 m2	m2	398,380	57,80	22 945,69	URS -20%
	W		podšpy základů a podlah		398,380			
	W		112,5*70,49+70,49+72,45+72,45		398,380			
	W		Součet					
2	K	113107183	Odstranění podkladů živčitého tl 150 mm strojně pí do 200 m2	m2	122,100	76,24	9 308,90	URS -20%
	W		zpevněné plochy před budovou		122,100			
	W		6*18,6+3,5*3		122,100			
	W		Součet					
3	K	113152111	Odstranění podkladů zpevněných ploch z kamenniva těžebného	m3	36,450	199,20	7 260,84	URS -20%
	W		zpevněné plochy před budovou(pod živici)		36,450			
	W		6*18,5*0,3+0,3*3,5*3		36,450			
	W		Součet					
4	K	114203301R	Třídění vybouraného materiálu podle druhu, velikosti nebo tvaru	m3	990,675	267,00	264 510,23	cena obvyklá
	P		<i>Poznámka k položce:</i>					
	P		<i>včetně oddělení nebezpečných materiálů (asf lepenky, polystyren, atd...)dle obestavěného prostoru</i>		990,675			
	W		12,6*18,5*4,25		990,675			
	W		Součet					
5	K	171201201	Uložení sypaniny na skládky(úprava pozemku po demolcích)	m3	119,514	11,65	1 392,34	SO 02- pol. 7
	W		podšpy základů a podlah		119,514			
	W		(112,5*70,49+70,49+72,45+72,45)*0,3		119,514			
	W		Součet					
6	K	181951102	Úprava pláně v hromině tl. 1 až 4 se zhuštění(úprava po demolcích)	m2	299,300	11,55	3 458,92	SO 02- pol. 11
	W		úprava pod bouraným objektem		299,300			
	W		14,6*20,5		299,300			
	W		Součet					
7	K	181951103R	Sanační práce v místě demolice objektu	soubor	1,000	85 000,00	85 000,00	cena obvyklá
	D	8	Trubní vedení				71 640,00	
8	K	871161R	Zslepení trub, přístupů a vedení, kanalizace, vody, plyn a přípojky	soubor	1,000	4 200,00	4 200,00	cena obvyklá
	P		<i>Poznámka k položce:</i>					
	P		<i>uvážováno zaslepení cca 4ks</i>					
9	K	871162R	Vytýčení a odpojení (přerušení) inženýrských sítí odstraňované stavby	soubor	1,000	15 140,00	15 140,00	cena obvyklá
10	K	871162R1	Likvidace stávající venkovní kanalizace KT profil 150	m	5,000	420,00	2 100,00	cena obvyklá
	P		<i>Poznámka k položce:</i>					
	P		<i>včetně zemních prací-zaslepení a likvidace dl.cca 5m</i>					
11	K	871162R2	Likvidace stávajícího venkovního vodovodu ocel 1"	m	5,000	380,00	1 900,00	cena obvyklá
	P		<i>Poznámka k položce:</i>					
	P		<i>včetně zemních prací, tvarovek a armatur-zaslepení a likvidace dl.cca 5m</i>					

PČ	Typ	Kód	Popis	MJ	Množství	J.cena [CZK]	Cena celkem [CZK]	Cenová soustava
12	K	890331R	Bourání septiku ze ŽB strojně obestavěného prostoru	m3	38,640	1 260,00	48 300,00	cena obvyklá
	P		<i>Poznámka k položce:</i>					
	WV		včetně zácpy a hutnění					
	WV		4,8*2,4*3,5		38,640			
	WV		Součet		38,640			
	D	9	Ostatní konstrukce a práce, bourání				774 642,96	
13	K	961044111	Bourání základu z betonu prostého	m3	51,521	2 344,00	120 765,22	URS -20%
	WV		pasý					
	WV		0,5*1,25*(12,7+12,7+6,03+5,55)		23,113			
	WV		0,6*1,25*6,8		4,950			
	WV		0,75*6,6*1,3		6,435			
	WV		0,7*6,1*1,3		5,551			
	WV		0,55*11,5*0,85		5,376			
	WV		0,4*12,7*1,2		6,096			
	WV		Součet		51,521			
14	K	961055111	Bourání základu ze ŽB	m3	44,144	4 000,00	176 576,00	URS -20%
	WV		deska					
	WV		12,7*12,7*0,1		16,129			
	WV		12,7*5,95*0,15		11,335			
	WV		koč podlah					
	WV		5,75*12,6*0,15		10,868			
	WV		0,02*81,85		1,637			
	WV		0,085*17,56		1,493			
	WV		0,085*31,55		2,682			
	WV		Součet		44,144			
15	K	962032641	Bourání zdiva komínového nad střechou z cihel na MC	m3	1,002	734,40	735,87	URS -20%
	WV		0,45*0,45*4,95		1,002			
	WV		Součet		1,002			
16	K	963013530	Bourání stropů s keramickou výplní	m3	56,700	2 384,00	135 172,80	URS -20%
	P		<i>Poznámka k položce: dorozebření</i>					
	P		cementový potěr 20 mm					
	P		Klemtkové tvárnice tl 250 cm					
	P		spádové plíčky z dutých cihel					
	P		keram. panely tl 250 mm					
	WV		tl stropu 250 mm					
	WV		0,25*12,6*18		56,700			
	WV		Součet		56,700			
17	K	965082923	Odstranění násypů pod podlahami tl do 100 mm pl přes 2 m2	m3	13,608	393,60	5 356,11	URS -20%
	WV		kačírek na střeše tl 60 mm					
	WV		0,06*18*12,6		13,608			
	WV		Součet		13,608			
18	K	981011316	Demolice budov zděných na MVC podíl konstrukci do 35 % postupným rozebíráním	m3	990,675	339,20	336 036,96	URS -20%
	WV		12,6*18,5*4,25		990,675			
	WV		Součet		990,675			
	D	997	Přesun sutě				564 178,86	
19	K	330010136R	Pronájem mobilních kontejnerů	soubor	1 000	18 000,00	18 000,00	cena obvyklá
20	K	997006512	Vodorovná doprava sutě s naložením a složením na skládku do 1 km	t	1 155,478	116,00	134 035,44	URS -20%
21	K	997006519	Příplatek k vodorovnému přemístění sutě na skládku ZKD 1 km přes 1 km	t	1 871,240	10,40	19 460,90	URS -20%
	P		<i>Poznámka k položce:</i>					
	P		celková doprava: vzdálenost do 35 km					
	P		nebezpečný odpad (18+6,732)*70 'Přepočtené koeficientem množství		1 871,240			
21a	K	9970065191	Příplatek k vodorovnému přemístění sutě na skládku ZKD 1 km přes 1 km	t	22 574,920	10,40	234 779,17	URS -20%
	P		<i>Poznámka k položce:</i>					
	P		celková doprava: vzdálenost do 10 km					
	P		ostatní odpad (105,946+207,874+774,996+1,5+1,8+36,63)*20 'Přepočtené koeficientem množství		22 574,920			

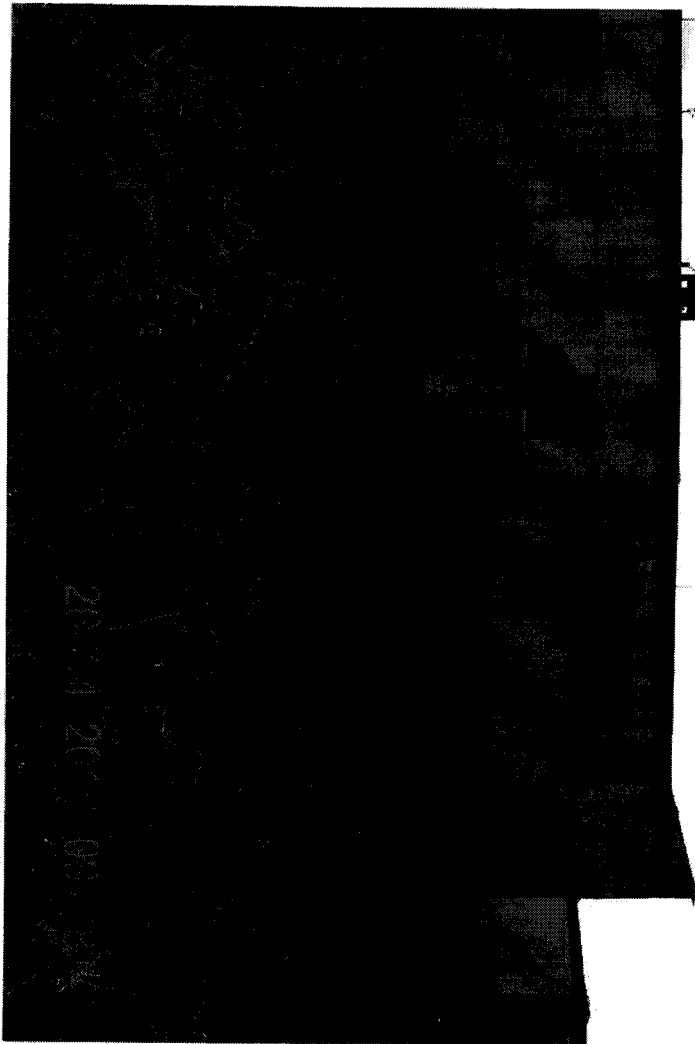
PČ	Typ	Kód	Popis	MJ	Množství	J.cena [CZK]	Cena celkem [CZK]	Cenová soustava
22	K	997013802	Poplatek za uložení na skládce (skládkovně) stavebního odpadu železobetonového kód odpadu 170 101	t	105,946	420,00	44 497,32	cena obvyklá
23	K	997013814	Poplatek za uložení na skládce (skládkovně) stavebního odpadu z jiných izol. materiálů (obs. nebezp látky) kód odpadu 170 603 (5,657+3,175)	t	8,732	1 740,00	15 193,68	cena obvyklá
24	K	997013831	Poplatek za uložení na skládce (skládkovně) stavebního odpadu smíšeného kód odpadu 170 904 (643,839+1,67+130,887-1,5)	t	774,996	72,80	56 419,71	SO 01.5-pol. 34
25	K	9970138R	Poplatek za uložení na skládce (skládkovně) odpadu směsi zeminy a kamení obs. nebezpečné látky 170503	t	16,000	360,00	6 480,00	cena obvyklá
26	K	997013R	Poplatek za uložení na skládce (skládkovně) odpadu s obsahem nebezpečných látek kód odpadu 170 409	t	1,800	850,00	1 530,00	cena obvyklá
P								
27	K	997221845	Poplatek za uložení na skládce (skládkovně) odpadu asfaltového bez dehtu kód odpadu 170 302	t	36,630	97,06	3 555,31	SO 01.5-pol. 35
P								
<i>Poznámka k položce:</i>								
<i>okapy, ocel, okna dveře</i>								
28	K	997223655	Poplatek za uložení na skládce (skládkovně) zeminy a kameniva kód odpadu 170 504 (119,51*1,89)-18	t	207,874	140,00	29 102,35	cena obvyklá
29	K	997223R	Poplatek za uložení na skládce (skládkovně) objemný odpad kód odpadu 200 307	t	1,500	750,00	1 125,00	cena obvyklá
							65 937,73	
D PSV Práce a dodávky PSV								
30	K	712300633	Odstranění povlakové krytiny střeš do 10° třívrstvě	m2	226,800	16,16	3 665,09	URS -20%
	W		střecha		226,800			
	W		18*12,6		226,800			
	W		Součet					
31	K	713140853	Odstranění tepelné izolace střeš nadstřešní lepené z vláknitých materiálů tl přes 100 mm	m2	226,800	31,76	7 203,17	URS -20%
	W		střecha		226,800			
	W		18*12,6		226,800			
	W		Součet					
							12 516,00	
D 725 Zdravotechnika - zařizovací předměty								
32	K	725110811	Demontáž klozetů splachovací s nádrží	soubor	2,000	194,00	388,00	cena obvyklá
33	K	725210821	Demontáž umyvadel bez vytokových armatur	soubor	1,000	128,00	128,00	cena obvyklá
34	K	72521R	Demontáž vnitřních rozvodů inženýrských sítí	soubor	1,000	12 000,00	12 000,00	cena obvyklá
D 761 Konstrukce prosvětlovací								
35	K	761611R	Demontáž okna zděného ze skleněných tváric 190x190x80 mm	m2	1,320	240,00	316,80	cena obvyklá
	W		1,1*0,5		0,550			
	W		1,1*0,7		0,770			
	W		Součet		1,320			
							14 687,67	
36	K	764004801	Demontáž podokapního žlabu do suti	m	36,000	56,96	2 050,56	URS -20%
37	K	764004861	Demontáž svodu do suti	m	8,960	44,32	397,11	URS -20%
38	K	764214404	Demontáž oplechování horních ploch a nadezdívek (atik) bez rohů z Pz plechu mechanicky kotvené rš 330 mm	m	61,200	200,00	12 240,00	cena obvyklá
	W		atika		25,200			
	W		2*12,6		36,000			
	W		nadokapní oplechování		61,200			
	W		36		61,200			
	W		Součet					
							7 485,31	
D 767 Konstrukce zámečnické								
39	K	767631800	Demontáž oken a dveří	m2	22,249	119,20	2 652,08	URS -20%
	W		ocelové okno 150/120 5 ks		9,000			
	W		5*1,5*1,2		9,000			
	W		vchodové dveře 90/197		1,773			
	W		0,9*1,97		1,773			
	W		ocelové 80/197					

PC	Typ	Kód	Popis	MJ	Množství	J.cena [CZK]	Cena celkem [CZK]	Cenová soustava
	W		0,8*1,97		1,576			
	W		ocelová vrata 300/330					
	W		3*3,3		9,900			
	W		Součet		22,249			
40	K	767631801	Demontáž vnitřních dveří	m2	8,668	119,20	1 033,23	URS -20%
	W		dveře 60/187					
	W		4*0,8*1,37		6,304			
	W		dveře 60/197					
	W		0,6*1,97*2		2,364			
	W		Součet		8,668			
41	K	76799R	Demontáž atypických zámečnických konstrukcí rozzebráním hmotnosti jednotlivých dílů do 250 kg	soubor	1,000	3 800,00	3 800,00	cena obvyklá
	P		Poznámka k položce: výlezový žebřík 1 ks. rohože 1+1 ks. větrací mříže 8 ks.					
	W		1		1,000			
	W		Součet		1,000			

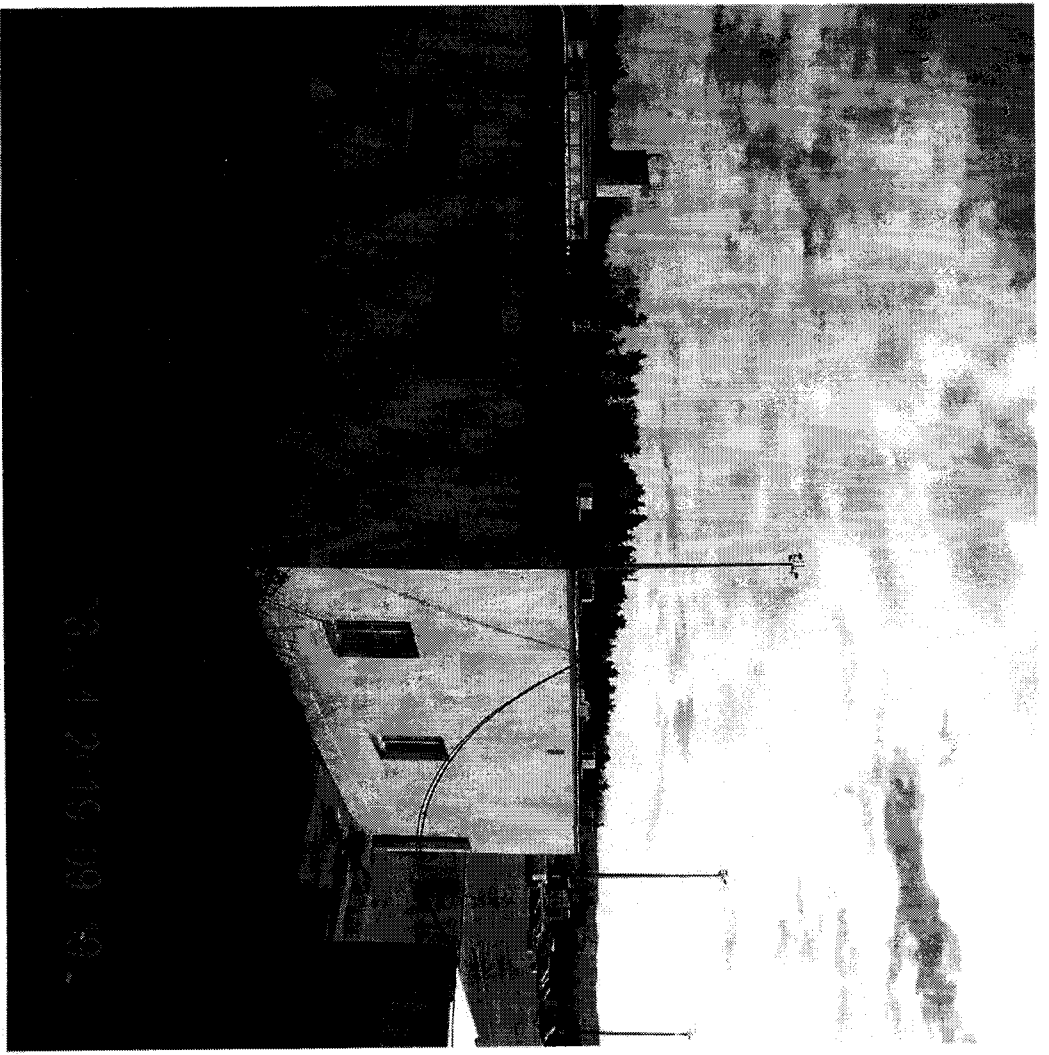
PČ	Typ	Kód	Popis	MJ	Množství	J.cena [CZK]	Cena celkem [CZK]	Cenová soustava
D	771		Podlahy z dlaždic				1 846,42	
42	K	771571810	Demontáž podlah z dlaždic keramických kládených do rímsy 2*5,8+3,62*1,7	m2	17,754	104,00	1 846,42	URS -20%
	WV		Součet		17,754			
D	776		Podlahy povlakové				3 036,00	
43	K	776201812	Demontáž lepených povlakových podlah s podložkou ručně 2,7*5,75+2,8*5,75	m2	31,625	96,00	3 036,00	URS -20%
	WV		Součet		31,625			
D	21-M		Elektromontáže				15 181,28	
44	K	210290821R	Demontáž elektrozařízení	soubor	1,000	10 000,00	10 000,00	cena obvyklá
45	K	741421811	Demontáž drátu nebo lana svodového vedení D do 8 mm kolmý svod	m	61,100	84,80	5 181,28	URS -20%
	WV		vedení hromosvodu 17,8+8,3+12,4+22,6		61,100			
	WV		Součet		61,100			







2004 2005 00



REKAPITULACE ČLENĚNÍ SOUPISU PRACÍ

Stavba: Modernizace Letiště České Budějovice, 2. etapa - úsporná varianta 2.fáze
Objekt: SO 02 - Terminál
Soupis: **SO 02-02 - Statika**

Místo: Jihočeské letiště České Budějovice
Zadavatel: HOCHTIEF CZ a. s., Plzeňská 16/3217, 150 00 Praha 5
Uchazeč: HOCHTIEF CZ a. s., Plzeňská 16/3217, 150 00 Praha 5

Datum: 18.08.2015
Projektant: AGA - Letiště s.r.o.

Kód dílu - Popis Cena celkem [CZK]

Náklady soupisu celkem	101 199,92
HSV - Práce a dodávky HSV	0,00
767 - Konstrukce zámečnické	101 199,92
783 - Dokončovací práce - nátěry	0,00
M - Práce a dodávky M	0,00
25-M - Povrchová úprava strojů a zařízení	0,00

SO 02 - Statika
Haučšemi muožství OK

SOUPIS PRACÍ

Stavba: Modernizace Letiště České Budějovice, 2. etapa - úsporná varianta 2. fáze
 Objekt: SO 02 - Terminál
 Soupis: SO 02-02 - Statika

Místo: Jihočeské letiště České Budějovice
 Zadavatel: HOCHTIEF CZ a. s., Plzeňská 16/3217, 150 00 Praha 5
 Uchazeč: Datum: 18.08.2015
 Projektant: AGA - Letiště s.r.o.

PČ	Typ	Kód	Popis	MJ	Množství	J.cena [CZK]	Cena celkem [CZK]	Cenová soustava
							101 199,92	

Náklady soupisu celkem

101 199,92

D	HSV	Práce a dodávky HSV						
D	767	Konstrukce zámečnické	101 199,92					
89	K	767995113	Montáž atypických zámečnických konstrukcí hmotnosti do 20 kg	kg	1 735,963	34,94	60 658,23	CS ÚRS 2014 02
	PP		Montáž ostatních atypických zámečnických konstrukcí hmotnosti přes 10 do 20 kg					
	W		vstupní přístřešek		147,094			
	W		"JK 100/100/8" 8,0*21,38		0,840			
	W		"JK 50/30/4" 7,0*4,20		20,304			
	W		"PL3/60"		0,699			
	W		"PL3/84"		33,898			
	W		profil ocelový PL 5/60		54,288			
	W		profil ocelový PL 8/60		38,383			
	W		profil ocelový PL 8/100		59,736			
	W		profil ocelový PL 10/50		42,408			
	W		profil ocelový PL 10/150		157,000			
	W		profil ocelový PL 20/500		-77,222			
	W		250x100x8 mm		-114,609			
	W		200x100x8 mm		1 373,145			
98	M	145502686	profil ocelový čtvercový svařovaný 100x100x8 mm	t	0,147	15 529,83	2 284,35	

PČ	Typ	Kód	Popis	MJ	Množství	J.cena [CZK]	Cena celkem [CZK]	Cenová soustava
			profily ocelové tenkostěnné uzavřené svařované profily čtvercové, jakost 11 375, délka 6m 100x100x3 mm vstupní přístřešek původní množství 171,040 kg; nové mn. (14,88*21,38)/1000		0,318			
99	M	145501385	profil ocelový obdélníkový svařovaný 50x30x4 mm	t	0,001	15 529,83	13,05	
			profily ocelové tenkostěnné uzavřené svařované profily obdélníkové, jakost 11 375, délka 6m 50x30x3 mm vstupní přístřešek původní množství 29,4 kg; nové mn. (7,2*4,20)/1000		0,030			
NP	NP		profil ocelový PL 3/60	t	0,020	15 529,83	315,32	
			profil ocelový PL 3/60 vstupní přístřešek 14,4*1,41/1000		0,020			
NP	NP		profil ocelový PL 3/84	t	0,001	15 529,83	10,85	
			profil ocelový PL 3/84 vstupní přístřešek (0,336*2,08)/1000		0,001			
NP	NP		profil ocelový PL 5/60	t	0,034	15 529,83	526,42	CS ÚRS 2014 02
			profil ocelový PL 5/60 vstupní přístřešek (14,4*2,354)/1000		0,034			
NP	NP		profil ocelový PL 8/60	t	0,054	15 529,83	843,08	
			profil ocelový PL 8/60 vstupní přístřešek (14,4*3,77)/1000		0,054			
NP	NP		profil ocelový PL 8/100	t	0,038	15 529,83	596,09	
			profil ocelový PL 8/100 vstupní přístřešek (6,112*6,28)/1000		0,038			
NP	NP		profil ocelový PL 10/50	t	0,060	15 529,83	927,69	
			profil ocelový PL 10/50 vstupní přístřešek (15,2*3,93)/1000		0,060			
NP	NP		profil ocelový PL 10/150	t	0,042	15 529,83	658,59	
			profil ocelový PL 10/150 vstupní přístřešek (3,6*11,78)/1000		0,042			
NP	NP		profil ocelový PL 20/500	t	0,157	15 529,83	2 438,18	
			profil ocelový PL 20/500 vstupní přístřešek					

PČ	Typ	Kód	Popis	MJ	Množství	J.cena [CZK]	Cena celkem [CZK]	Cenová soustava
			(2*78,5)/1000		0,157			
123	M	145501968	profil ocelový obdélníkový svařovaný 250x100x8 mm	t	-0,077	15 529,83	-1 199,25	
	PP		profily ocelové tenkostěnné uzavřené svařované profily obdélníkové, jakost 11 375, délka 6m 120x60x3 mm					
	VV		vstupní přístřešek					
	VV		původní množství 1528,36 kg; nové mn. (36,08*40,22)/1000		1,451			
124	M	145501967	profil ocelový obdélníkový svařovaný 250x100x6 mm	t	-0,115	15 529,83	-1 779,86	
	PP		profily ocelové tenkostěnné uzavřené svařované profily obdélníkové, jakost 11 375, délka 6m 120x60x3 mm					
	VV		vstupní přístřešek					
	VV		původní množství 5630,91 kg; nové mn. (177,316*31,11)/1000		5,516			
125	M	145501966	profil ocelový obdélníkový svařovaný 200x100x8 mm	t	1,373	15 529,83	21 324,70	
	PP		profily ocelové tenkostěnné uzavřené svařované profily obdélníkové, jakost 11 375, délka 6m 120x60x3 mm					
	VV		vstupní přístřešek					
	VV		původní množství 1527,3 kg; nové mn. (85,458*33,94)/1000		2,900			
127	K	998767101	Přesun hmot tonážní pro zámečnické konstrukce v objektech v do 6 m	t	1,736	242,65	421,24	CS ÚRS 2014 02
	PP		Přesun hmot pro zámečnické konstrukce stanovený z hmotnosti přesunovaného materiálu vodorovná dopravní vzdálenost do 50 m v objektech výšky do 6 m					
	D	783	Dokončovací práce - nátěry					
128	K	783221122	Nátěry syntetické RDX barva drazší matný povrch 1x antikorozní, 1x základní, 2x emal	m2	35,220	257,21	9 059,04	CS ÚRS 2014 02
	VV		vstupní přístřešek					
	VV		viz. Příloha výpočet m2					
	D	M	Práce a dodávky M					
	D	25-M	Povrchová úprava strojů a zařízení					
130	K	250041424	Otryskání křemičitým pískem povrchů ocelových konstrukcí třídy IV mimo uzavřených nádob	m2	35,220	116,47	4 102,20	CS ÚRS 2014 02
	PP		Žárové stříkání a tryskání otryskání křemičitým pískem ocelových konstrukcí mimo vnitřního příslušenství uzavřených nádob, třídy IV (59 kg pisku/m2)					
	VV		vstupní přístřešek					
	VV		viz. Příloha výpočet m2					

Skutečnost dle dílenské dokumentace

Výpočet tonáže dle zadávací PD

vstupní přístřešek	10 622,973
"JK 100/100/8" 14,88*21,38	318,134
"JK 50/30/4" 7,2*4,20	30,240
"PL3/60" 14,4*1,41	20,304
"PL3/84" 0,336*2,08	0,699
"PL 5/60" 14,4*2,354	33,898
"PL 8/60" 14,4*3,77	54,288
"PL 8/100" 6,112*6,28	38,383
"PL 10/50" 15,2*3,93	59,736
"PL 10/150" 3,6*11,78	42,408
"PL 20/500" 2*78,5	157,000
"JK 250/100/8" 36,08*40,22	1 451,138
"JK 250/100/6" 177,316*31,11	5 516,301
"JK 200/100/8" 85,458*33,94	2 900,445

	8 887,010
"JK 100/100/8" 8,0*21,38	171,040
"JK 50/30/4" 7,0*4,20	29,400
"JK 250/100/8" 38,0*40,22	1 528,360
"JK 250/100/6" 181,0*31,11	5 630,910
"JK 200/100/8" 45,0*33,94	1 527,300

Nátěry skutečnost

Nátěry dle PD

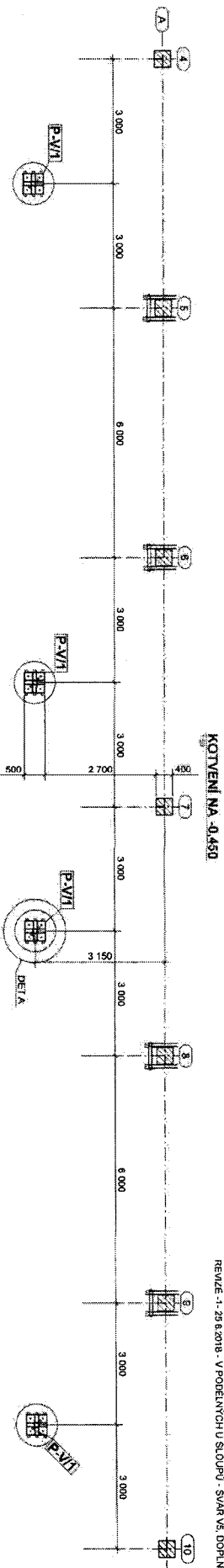
0,40	14,88	5,952	8,00	3,20
0,16	7,20	1,152	7,00	1,12
0,13	14,40	1,8144		
0,17	0,34	0,058464		
0,13	14,40	1,872		
0,14	14,40	1,9584		
0,22	6,11	1,320192		
0,12	15,20	1,824		
0,32	3,60	1,152		
1,04	2,00	2,08		
0,70	36,08	25,256	38,00	26,60
0,70	177,32	124,1212	181,00	126,70
0,60	85,46	51,2748	45,00	27,00
		219,84		184,62

Rozdíl:	1 735,963 kg
---------	--------------

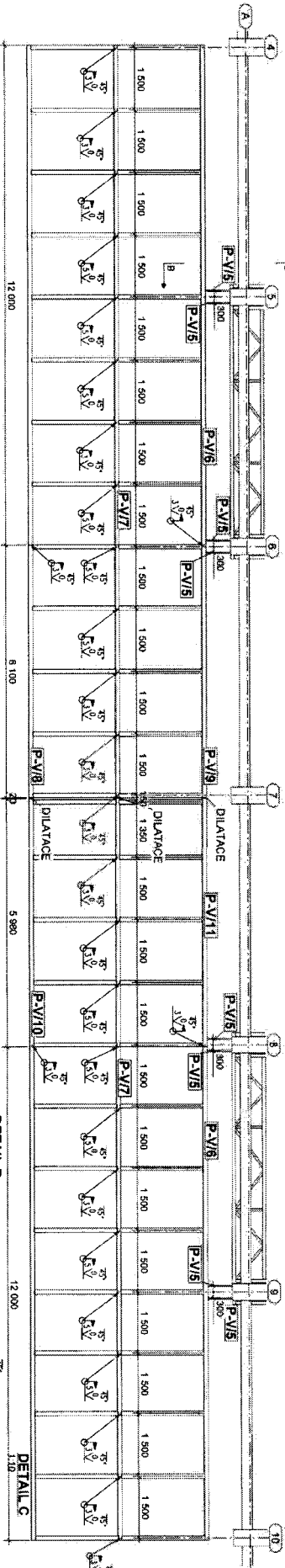
Rozdílové množství v m2
35,22

KOTVENÍ NA -0,450

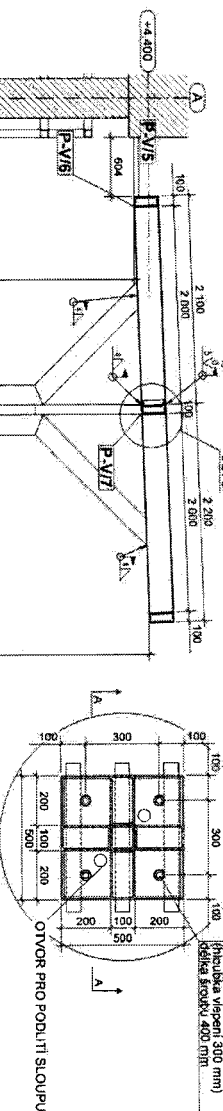
REVIZE 1 - 29.8.2018 - V PODELNÝCH U SLOUPŮ - SVAR VS. DOPLNĚNÍ PŘÍČNÉ U DILATACE



HORNÍ PODOVÝSNÝ POHLED



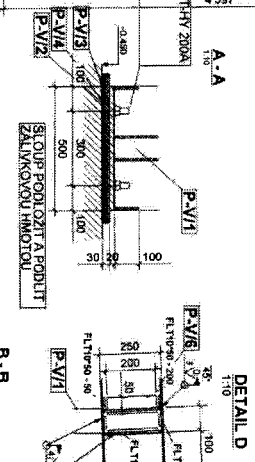
OSA 5



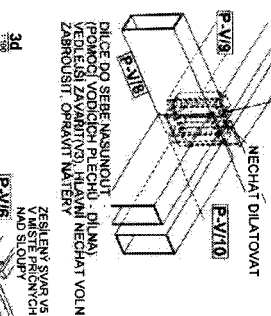
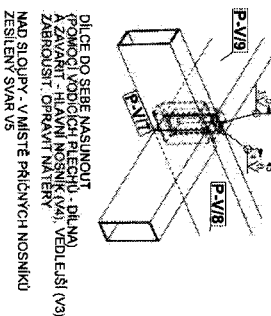
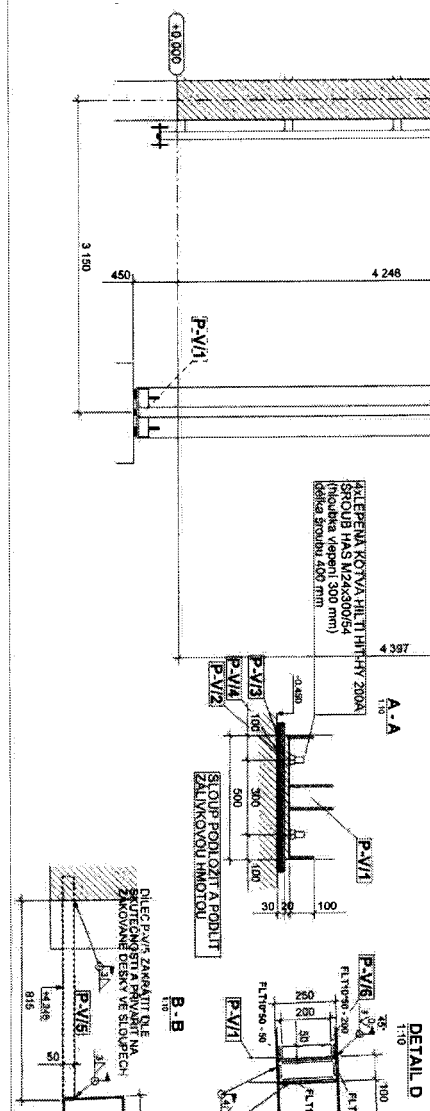
DETAIL A

DETAIL B

DETAIL C

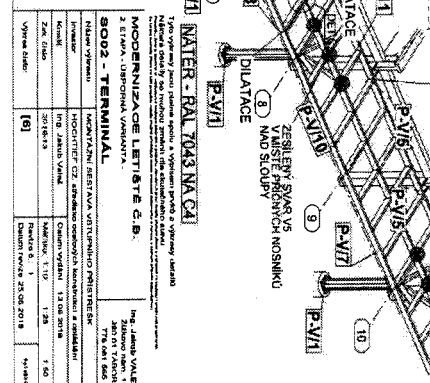


DETAIL D

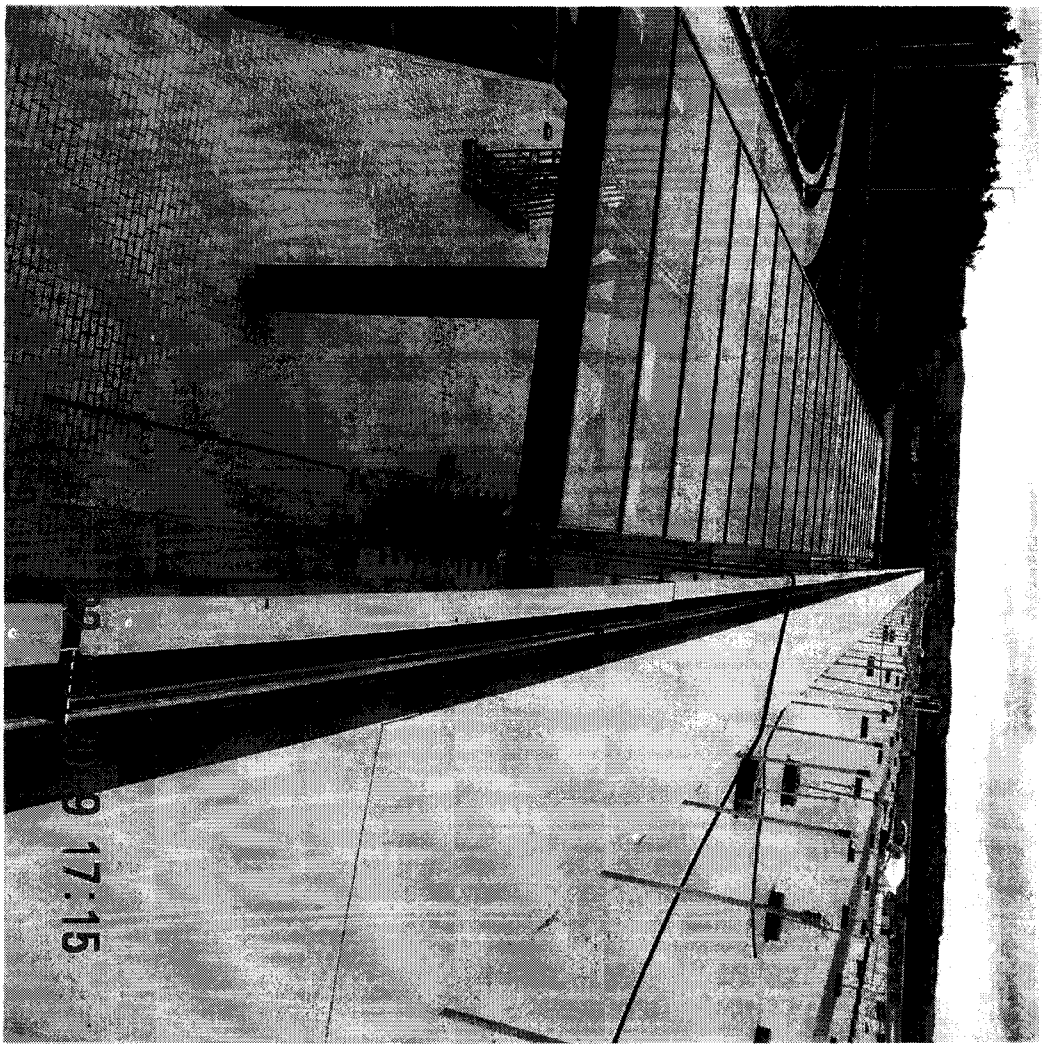


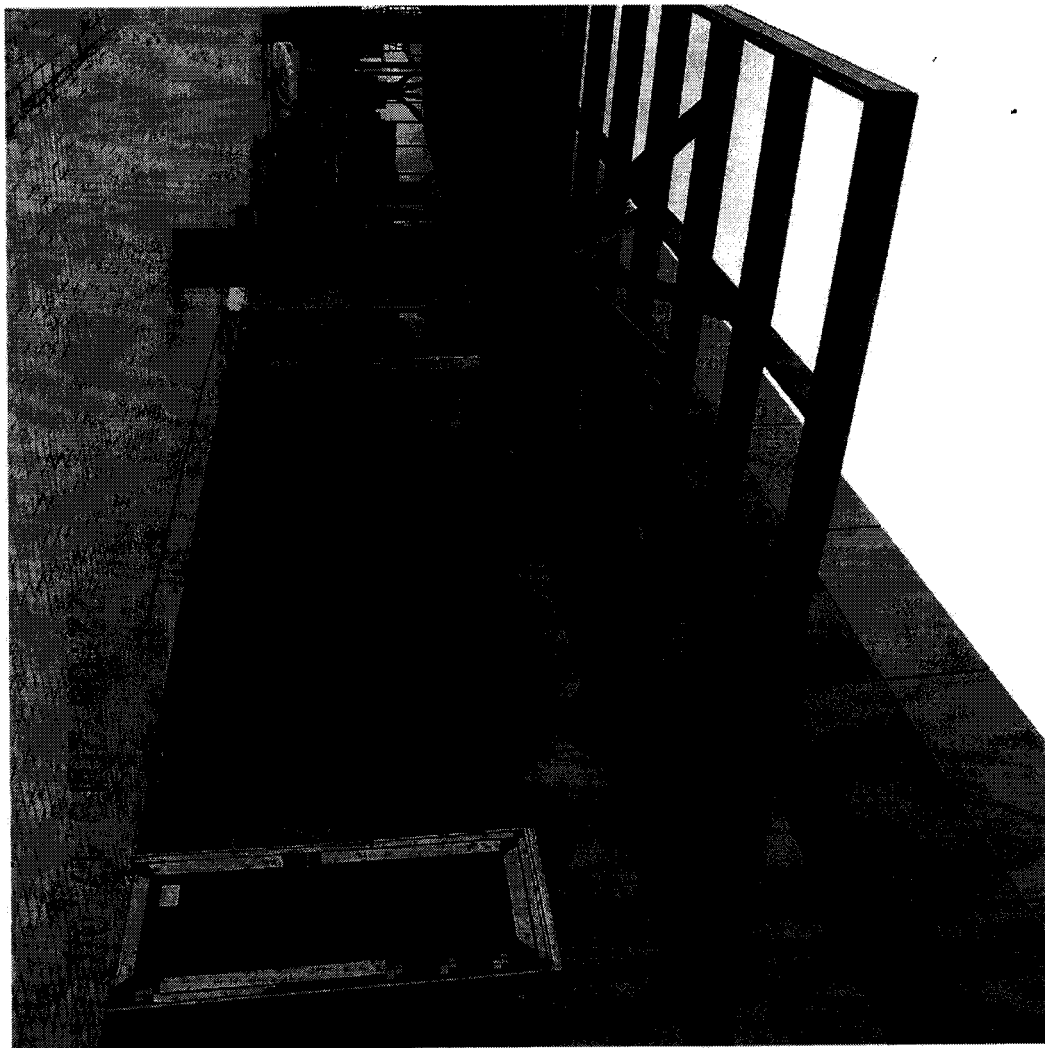
DÍLCE DO SEBE NASUNOUT (POMOCÍ VODÍČEK PLECHU - DÍLNA) AZAVAZIT - HLAVNÍ NOSNÍK (A) VELEDELSÍ (V3) ZBRUSOŠT - OPRAVIT NÁTERY ZEŠLESN SVAR VS

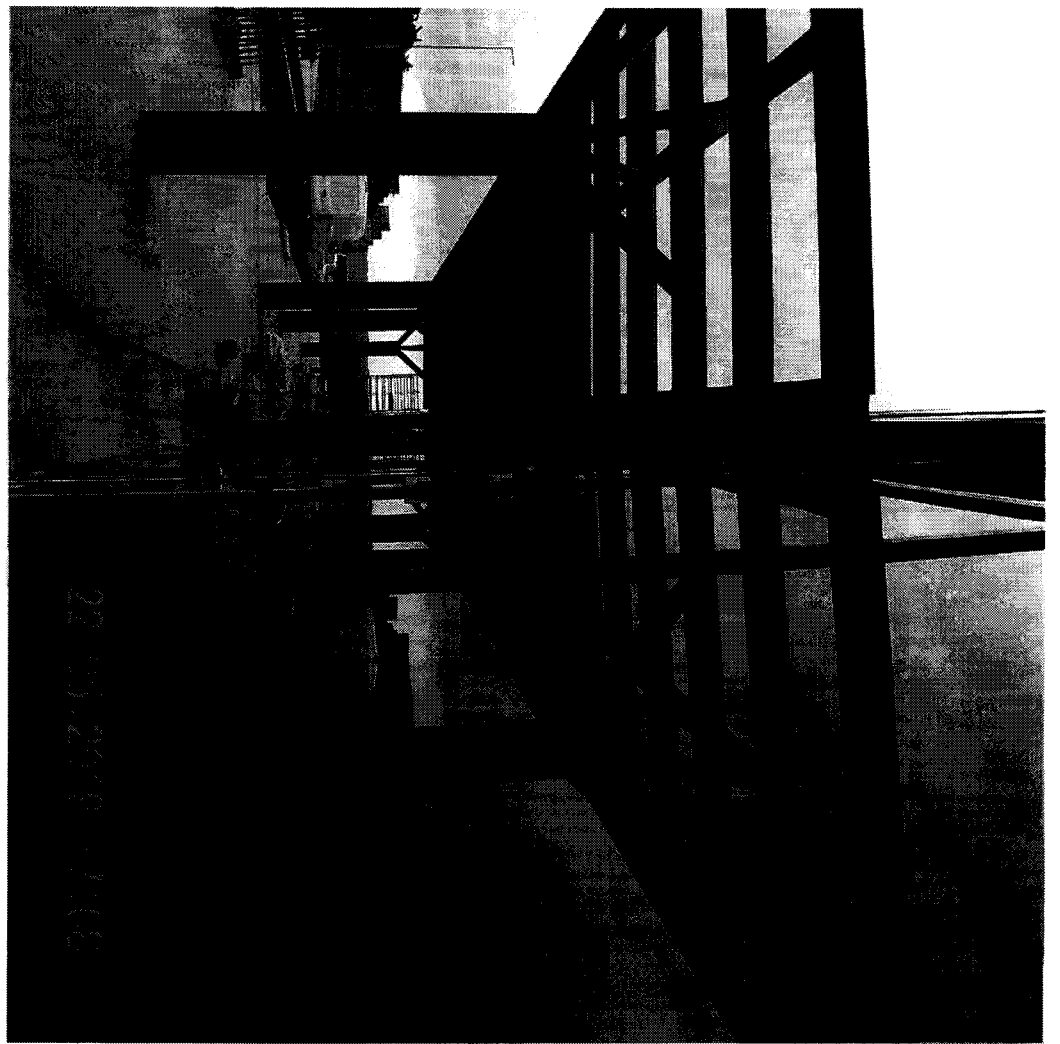
DÍLCE DO SEBE NASUNOUT (POMOCÍ VODÍČEK PLECHU - DÍLNA) VEDELELSÍ ZAVAZIT NÁTERY NECHAT VOLNĚ 20 mm DILATOVAT ZBRUSOŠT - OPRAVIT NÁTERY ZEŠLESN SVAR VS



MOONRIJZINGE LETIŠTE Č.B.		Ing. Jindřich VALŠEK	
2. ETAPA - UVEDENÁ VÝKONOVÁ		ZÁKONNÝ ODBĚR	
Název výkresu	KONSTRUKČNÍ ŘEŠENÍ A VÝKONOVÁ UVEDENÍ	Název stavby	LETIŠTE
Inženýr	Ing. Jindřich VALŠEK	Charakter výkresu	MOONRIJZINGE LETIŠTE Č.B.
Zak. číslo	20218/13	Datum	13.06.2018
Objem	1:10	Formát	A3
Výkres číslo	[6]	Datum	24.08.2018
			94481







22-09-2019-11:18

SO 02 - Doplnění ocelových lávek na střeše

Původní výměra OK k Z33	416	K	767200101-33	Z/33 Dodávka a montáž Ocelové servisní lávky kolem střešních VZT jednotek Technický a materiálový popis viz. tabulky a grafická schémata	kg	-4 785,040	60,77	-290 781,62
Nová výměra OK k Z33	416	K	767200101-33	Z/33 Dodávka a montáž Ocelové servisní lávky kolem střešních VZT jednotek Technický a materiálový popis viz. tabulky a grafická schémata	kg	6 938,100	60,77	421 620,70

Celkem navýšení	130 839,08
------------------------	-------------------

SO 02
Doplnění ocelových lávek
na střeše

PODJE		KL	počet	JB celkem	Celkem	50 02		
napájení k T02 T04					16 365 Kč			
137	K	134	Kabel Prafadur 3x1,5, délka dle požadavků a soupisu spotřebičů	m	70,000	34,09	2 385,98	50 02.6
NP	NP		Dodávka jističů a přizpůsobení rozvaděče, montáž dodavatele rozvaděčů (žárovka)	ks	2,000	3 389,00	6 778,00	
URS	URS	76323182	Demontáž podhledů ze sádkových desek (místn. 1.41)	m ²	4,000	78,30	311,80	
URS	URS	763135811	Demontáž podhledů sádko-kartonového kazetového - viditelný (1.58; 1.55; 1.96)	m ²	16,000	126,00	2 016,00	
225	K	763200104	PO/D2b Dodávka a montáž Plný SDK podhled, 1x SDK RB (A) deska tl. 112,5 mm, zavěšená na dvouúrovňovém křídovém rámu, na desky bude po vyměření a vybrušení proveden nátěr bílé barvy včetně všech požadovaných pomocných materiálů a prací pr	m ²	2,000	456,19	912,38	50 02
224	K	763200103	PO/D2a Dodávka a montáž Kazetový minerální podhled, formátu 600x600, rozebratelný (kazetový minerální Armstrong ULTIMA OP, MicroLook, rozměr kazet - 600x600, mikroperforace, barva bílá, viditelný nový systém PRELUDE 15, barva bílá 9010, hrana desek šlc.	m ²	4,000	990,03	3 960,11	50 02

So 02
Napájení kabely do
T02 a T04

Dovoz zeminy:

ŘČ	Typ	Kód	Popis	m3	Množství	J.cena [CZK]	Cena celkem [CZK]	
11	K	167101101	Nakládání výkopku z hornin tř. 1 až 4 do 100 m3 (na místě a na mzdě) Nakládání, skládání a překládání neulehčeného výkopku nebo sypaniny nakládání, množství do 100 m3, z hornin tř. 1 až 4	m3	450,000	23,29	10 482,64	SO 01.3
8	K	162301102-1	Vodorovné přemístění do 1000 m výkopku/sypaniny z horniny tř. 1 až 4 - na meziskládku dle ZOV Vodorovné přemístění výkopku nebo sypaniny po suchu na obvyklém dopravním prostředku, bez naložení výkopku, avšak se složením bez rozhrnutí z horniny tř. 1 až 4 na vzdálenost přes 500 do 1 000 m	m3	225,000	28,15	6 333,26	SO 01.3
9	K	162301102-2	Vodorovné přemístění do 1000 m výkopku/sypaniny z horniny tř. 1 až 4 - z meziskládky dle ZOV Vodorovné přemístění výkopku nebo sypaniny po suchu na obvyklém dopravním prostředku, bez naložení výkopku, avšak se složením bez rozhrnutí z horniny tř. 1 až 4 na vzdálenost přes 500 do 1 000 m	m3	225,000	28,15	6 333,26	SO 01.3
NP	NP	162701105	Vodorovné přemístění výkopku nebo sypaniny po suchu z horniny tř. 1-4 na vzdálenost přes 9000-10000 m	m3	225,000	262,00	58 950,00	SO 01.3
28	K	181301112	Zemine k použití na úpravu svahu za terénním (140 m3); rozprostření kolem ZLP SO 23 (85 m3) Rozprostření omíčky tl. vrstvy do 150 mm (100 mm) pl přes 500 m2 v rovině nebo ve svahu do 1:5 Rozprostření a urovňování omíčky v rovině nebo ve svahu sklonu do 1:5 při souvislé ploše přes 500 m2, tl. vrstvy přes 100 do 150 mm (kolem ZLP SO 23); (52*13+20)*10	m2	850,000	17,47	14 850,40	SO 08.1
29	K	181451131	Založení parkového trávníku výševem plochy přes 1000 m2 v rovině a ve svahu do 1:5 Založení trávníku na půdě předem připravené plochy přes 1000 m2 výševem včetně utážení parkového v rovině nebo na svahu do 1:5 "zatrávnění" 6639,5	m2	850,000	11,53	9 801,26	SO 08.1
30	M	005724100	Osivo směs travní parková osiva pěstní směsi travní balení obvykle 25 kg parková "změřeno v Microstationu" 850/100*3	kg	25,500	107,74	2 747,32	SO 08.1

Celkem 109 498,14

SO 021 SO 23
 Dovoz vhodné zeminy

ZL 96- Vedlejší rozpočtové náklady

						Cena z SOD	Cena SOD bez VRN
						408 347 819,00	398 711 095,30
D	VRN1	Průzkumné, geodetické a projektové práce					
1	K	012002000	Geodetické práce a zaměření skutečného provedení	Kč	1,000	522 232,73	0
	PP		Hlavní tituly průvodních činností a nákladů průzkumné geodetické a projektové práce geodetické práce a zaměření skutečného provedení			0,00	0,00
2	K	013254000	Dokumentace skutečného provedení stavby (DPS)	Kč	1,000	734 290,87	0,184
	PP		Průzkumné, geodetické a projektové práce projektové práce dokumentace stavby (výkresová a taxtová) skutečného provedení stavby (DPS) (vypracování a vydání v tištěné a digitální podobě v počtu 6ti paré, pokud není v nadřazených smluvních ujednáních stanoveno jinak)			10 673 723,44	19 657,39
D	VRN3	Zařízení staveniště					
3	K	030001000	Zařízení staveniště	Kč	1,000	2 281 154,78	0,572
	PP		Základní rozdělení průvodních činností a nákladů zařízení staveniště: (projektové práce pro ZS, terénní úpravy pro ZS, náklady na stavební burky, kanceláře dodavatele stavby, kanceláře pro investora, vřátnice stavby, sociální objekty, sklady, dílny, zpevněné plochy pro skladování, pronájem ploch staveniště, počítačové sítě, WiFi, provizorní komunikace, sklady, oplocení a zabezpečení stavby, vnitrostaveništní rozvody energií, rozvody kanalizace, vody a jejich staveništní přípojky, náklady na energie (elektro, voda, plyn, kanalizace apod.) včetně elektroměrů, vodoměrů, zřízení odběrných míst. (nepatří sem náklady na energie související s výstavbou - součást výrobního režie), dočasná ochranná zařízení, náklady na provoz a údržbu staveniště, osvětlení, ochrana sousedních pozemků, dopravní značení na staveništi a v jeho okolí, informační tabule, alarmy, strážní služby, zrušení ZS, rozebrání a odvoz, úprava terénu, likvidace komunálního odpadu).			10 673 723,44	61 067,81
4	K	030001000-1	Jeřáby, zdviháči a manipulační prostředky pro potřebu výstavby	Kč	1,000	113 941,69	0,029
	PP		Jeřáby, zdviháči a manipulační prostředky pro potřebu výstavby			10 673 723,44	3 050,28
D	VRN4	Inženýrská činnost					
5	K	045002000	Kompletační a koordinační činnost	Kč	1,000	3 508 981,96	0,880
	PP		Hlavní tituly průvodních činností a nákladů inženýrská činnost kompletační a koordinační činnost.			10 673 723,44	93 937,45
D	VRN5	Finanční náklady					
6	K	050001000	Finanční náklady	Kč	1,000	2 259 843,47	125 546,9
						2,00	251 093,72

CELKOVÁ STAVBA
 Vedlejší rozpočtové náklady

Základní rozdělení průvodních činností a nákladů finanční náklady
 (zahrnuje pojistné, pokud není započteno v režii položek, např. pojištění zaměstnanců, zákonné
 pojištění dodavatele za škodu způsobenou třetím osobám, zákonné stavebně-montážní pojištění; proti
 přeborní vlivu vyšší moci; chybám v projektové dokumentaci; zpoždění; dále úhrady za užívání
 průmyslových práv např. licenční poplatky nepřepůjí sem náklady na autorské právo; náklady na záruky,
 reklamace; náklady na bankovní záruky - uplatňují se poplatky za bankovní záruku; pokuty; případně
 zádržné). Smlouva o nřlo podepsaná dne 6.11.2017 (do 20.4.2019). Předpokládá se 18 měsíců,
 prodloužení nájmu o 2 měsíce

D	VRN6	Územní vlivy							
7	K	060001000	Územní vlivy	Kč	1,000	105 501,56	0,026	10 673 723,44	2 824,34
PP			Základní rozdělení průvodních činností a nákladů územní vlivy (vliv klimatických podmínek, zřízení opatření, zřízení dopravní podmínky, zaměstnanecké náklady, práce na těžce přístupných místech, škodlivé prostředí, mimostaveništní doprava materiálů a výrobků ad.)						
8	K	070001000	Provozní vlivy	Kč	1,000	110 776,64	0,028	10 673 723,44	2 965,55
PP			Základní rozdělení průvodních činností a nákladů provozní vlivy (provoz investora, třebů osob, silniční provoz, zřízený pohyb vozidel v centrech měst, železniční a městský kolejový provoz, letecký provoz, ochranná pásna, ostatní ad.)						
								Celkem	434 596,54

ZL 1 - Výměna zeminy
z ZL 1

Fakturae ZL 1 - Výměna zeminy

ZL 1	8 224 475,52 Kč
FA 1108620053	2 508 950,55 Kč
FA 1108610173	774 383,29 Kč
z dod č. 4	-3 023 976,98 Kč
výměna za 05/2019	36 909,97 Kč
zbývá	1 880 254,73 Kč

SOUPIS PRACÍ

Stavba: Modernizace letiště České Budějovice – 2. etapa, úsporná varianta. 2. fáze

Objekt: **SO 02-07.3 - CUTE, CUSS**

Místo: Jihočeské letiště České Budějovice
HOCHTIEF CZ a. s., Plzeňská 16/3217, 150 00 Praha 5

PC	Typ	Kod	Popis	MJ	Množství	J.cena [CZK]	Cena celkem [CZK]
Náklady soupisu celkem							-1 258 412,28
	D	D	Slaboproudé rozvody (CUTE, CUSS)				-1 258 412,28
11	K	11	CUSS kiosky	ks	-1,000	1 258 412,28	-1 258 412,28
	PP		CUSS kiosky				

CUSS kiosky
SO 02-07.3

SOUPIS PRACÍ

Stavba:

Modernizace Letiště České Budějovice, 2. etapa - úsporná varianta 2. fáze

Objekt:

Místo:

Jihočeské letiště České Budějovice

Obsah:

SO 02-07.1 Slaboproudé rozvody - záměna patch kabelů

PČ	Typ	Kód	Popis	MJ	Množství	J.cena [CZK]	Cena celkem [CZK]	Cenová soustava
Náklady soupisu celkem							0,00	
12	K	12	Patch kabel UTP cat.6, dl. 3m	ks	252,000	115,00	-28 980,00	
	K		Patch kabel UTP cat.6, dl. 1m	ks	110,000	80,00	8 800,00	
	K		Patch kabel UTP cat.6, dl. 2m	ks	120,000	87,00	10 440,00	
	K		Patch kabel UTP cat.6, dl. 5m	ks	40,000	123,50	4 940,00	
	K		Patch kabel UTP cat.6, dl. 10m	ks	25,000	192,00	4 800,00	

SO 02-07.1
Slaboproudé rozvody - záměna
patch rozvodů

SO 02-07.1 - Slaboproudé rozvody (SL/PC+aktiv.prv.,

Kabel s požadovanou změnou třídy reakce na oheň v souladu s vyhl. 268/2011 Sb.

PC	Typ	Kód	Popis	MJ	Množství	J.cena [CZK]	Cena celkem [CZK]	J. cena (B2Cas1d0 v chráněné únikové cestě)	Cena celkem [CZK]
20	K	20	Instalační kabel UTP cat.6, bezhalogenový LSZH, třída reakce B2Cas1d0 dle 23/20085b	m	33 600,000	-27,27	-916 216,76	27,27	916 216,76
21	K	21	Kabel 3x2x0,5mm, B2Cas1d0	m	180,000	-91,45	-16 460,78	91,45	16 460,78
22	K	22	Kabel 50x2x0,6mm, B2cas1d0	m	250,000	-218,23	-54 557,50	218,23	54 557,50
55	K	55	Koaxiální kabel 75ohm ClassA, B2Cas1d0	m	300,000	-24,73	-7 419,82	24,73	7 419,82
56	K	56	Optický kabel 4xL 9/125um	m	150,000	-44,37	-6 656,01	44,37	6 656,01

SO 02-07.4 - Slaboproudé rozvody pro CP

8	K	8	Instalační kabel UTP cat.6, bezhalogenový LSZH, třída reakce B2Cas1d0 dle 23/20085b	m	5 900,000	-25,92	-142 545,75	25,92	142 545,75
9	K	9	Optický kabel 12xL 9/125um	m	150,000	-68,59	-10 287,98	68,59	10 287,98

SO 02-07.5 - Slaboproudé rozvody - celní správa

8	K	8	Instalační kabel UTP cat.6, bezhalogenový LSZH, třída reakce B2Cas1d0 dle 23/20085b	m	750,000	-25,92	-19 438,06	25,92	19 438,06
---	---	---	---	---	---------	--------	------------	-------	-----------

SO 02-10 - EPS

35	K	35	Kabel UTP cat.6, B2Cas1d0	m	200,000	-24,01	-4 801,06	24,01	4 801,06
----	---	----	---------------------------	---	---------	--------	-----------	-------	----------

SO 02-11 - Evakuační rozhlas

30	K	30	Kabel UTP cat.6, B2Cas1d0	m	300,000	-24,01	-7 201,59	24,01	7 201,59
----	---	----	---------------------------	---	---------	--------	-----------	-------	----------

SO 23-07 - Slaboproudé rozvody (SL/PC+aktiv. prv., Telefon,

15	K	15	Instalační kabel UTP cat.6, bezhalogenový LSZH, třída reakce B2Cas1d0 dle 23/20085b	m	1 180,000	-25,92	-30 582,54	25,92	30 582,54
16	K	16	Kabel 30x2x0,6mm, B2cas1d0	m	48,000	-218,23	-10 475,04	218,23	10 475,04
17	K	17	Kabel 10x2x0,6mm, B2cas1d0	m	53,000	-149,64	-7 931,10	149,64	7 931,10
							-1 234 573,99		1 234 573,99

Celkem změna 0,00

SO 02 - TERMINÁL
 a SO 23
 zabezpečení kabelového provozu

SOUPIS PRACÍ

Objekt: PS 02 - Letištní světelné vybavení
 Soupis: PS 02 - Letištní světelné vybavení

PC	Typ	Kód	Popis	MJ	Množství	J.cena [CZK]	Cena celkem [CZK]	Cena soustava
Náklady soupisu celkem								0,0
D	C		Dodávky letištní kabeláže vč. montáže do trubky, rýhy či drážky					
85	K	85	Primární kabel, AWGB (6mm ²); 5 kV	m	-33 260,000	96,65	-3 214 482,81	
NP			Primární kabel, AWGB (6mm ²); 5 kV					
P			Poznámka k položce: referenční výrobek: EUPEN typ SRN-B-AWGB					
NP	NP	NP	Primární kabel, AWGB (6mm ²); 5 kV	m	33 260,000	96,13	3 197 283,80	
PP			Primární kabel, AWGB (6mm ²); 5 kV					
P			Poznámka k položce: referenční výrobek: HSI Plast typ 6FLXY RM 1x6 (dle TS LKSR-N/2018.03)					
NP	NP	NP	Dekompenzační tlumivka	ks	1,000	17 199,00	17 199,00	
PP			Dekompenzační tlumivka 20RVA; 400V; Cu vinutí (Elektrokov Znojmo)					

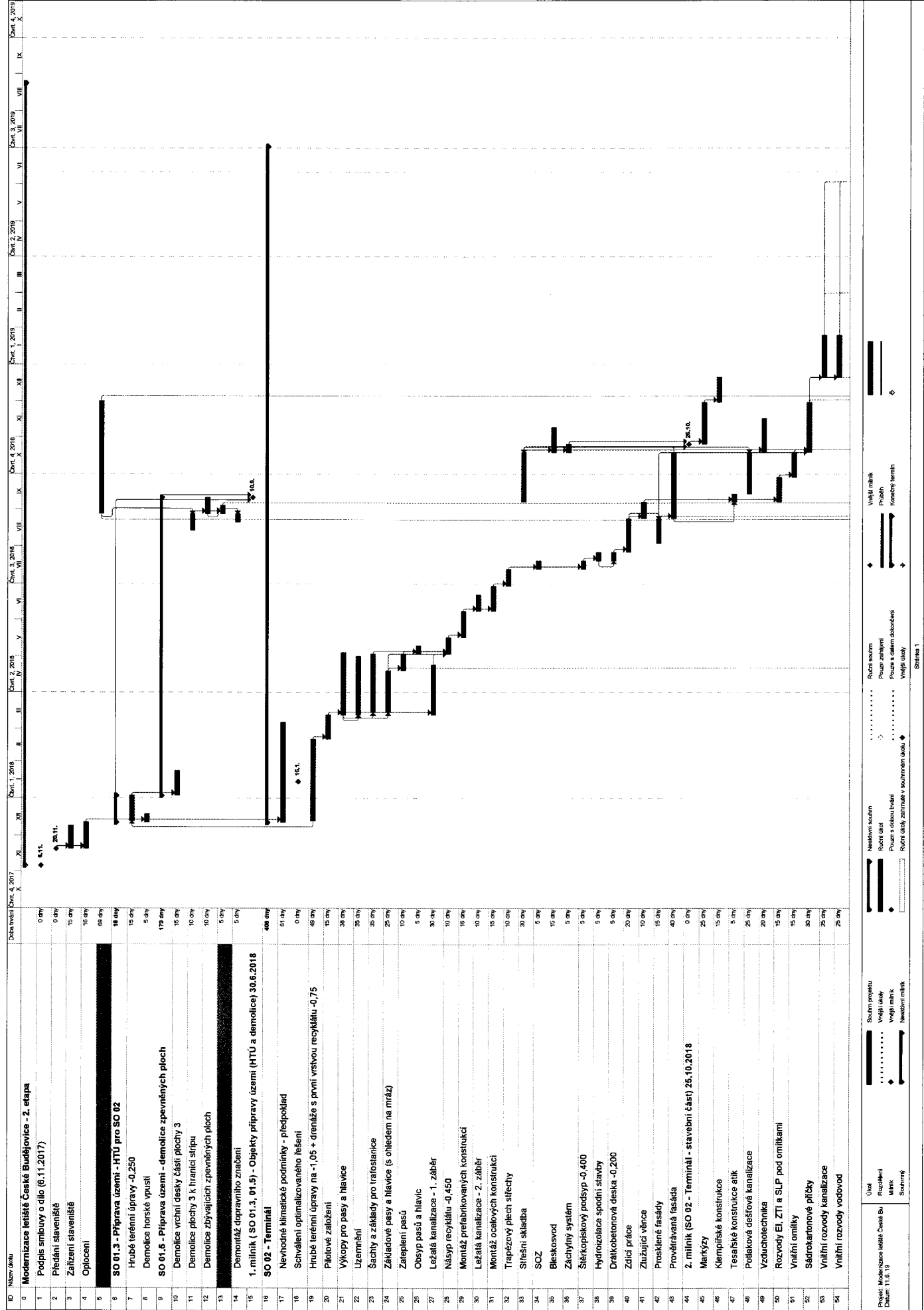
PS 02.1
 Světelné zabezpečovací
 zařízení

Jiné technické řešení podlahy v třídě

36	SO 02	631311137-1	ZB deska tl. 150 mm z betonu C30/37 XC4, XF4, c10,4-Dmax22-S4, smlstovací spáry max á 3,00x3,00 m, vyztužená KARI sítí při dolním a horním povrchu, od svislých k-ci oddílatován páskem z polystyrénu nebo jiného vhodného materiálu tl. 10-20 mm, horní hrana	m2	-432,000	645,81	-278 989,05
			ZB deska tl. 150 mm z betonu C30/37 XC4, XF4, c10,4-Dmax22-S4, smlstovací spáry max á 3,00x3,00 m, vyztužená KARI sítí při dolním a horním povrchu, od svislých k-ci oddílatován páskem z polystyrénu nebo jiného vhodného materiálu tl. 10-20 mm, horní hrana musí splňovat rovinnost pro pokládku následné vrstvy dle platné ČSN KARI síť 8/100/100 do ZB desky, kladené při dolním a horním povrchu, krytí 30 mm, přesah sítí min. 3 oka (300 mm), včetně dodávky spodních a mezilehlých distančních prvků				
NP	NP	NP	Drátkobetonová deska tl 15 cm; betonová směs C 30/37 včetně drátků 20 kg/m3 (např. ACELOR HE 1/50); povrchová úprava je ve formě hlazení od finální stěrkové konstrukce; uzavírací vrstva - ochranný zástřík - curring; řezané dilatace cca 3 x 3 m	m2	432,000	645,81	278 989,05
			Drátkobetonová deska tl 15 cm; betonová směs C 30/37 včetně drátků 20 kg/m3 (např. ACELOR HE 1/50); povrchová úprava je ve formě hlazení od finální stěrkové konstrukce; uzavírací vrstva - ochranný zástřík - curring; řezané dilatace cca 3 x 3 m ; statický výpočet				

Celkem 0,00

Betonové podlahy
 SO 02 TERMINÁL



ID	Název úkolu	Doba trvání	Číslo úkolu
0	Modernizace letiště České Budějovice - 2. etapa	0 dny	
1	Podpis smlouvy o dílo (8.11.2017)	0 dny	
2	Předání staveniště	10 dny	
3	Zařízení staveniště	10 dny	
4	Oplotnění	68 dny	
5	SO 01.3 - Příprava území - HTÚ pro SO 02	18 dny	
6	Hrubé terénní úpravy -0,250	15 dny	
7	Demolice horské vpusťi	5 dny	
8	SO 01.5 - Příprava území - demolice spevňaných ploch	173 dny	
9	Demolice vrchní desky části plochy 3	15 dny	
10	Demolice plochy 3 k hranici střípu	10 dny	
11	Demolice zbývajících zpevněných ploch	10 dny	
12	Demontáž dopravního značení	5 dny	
13	1. mlínik (SO 01.3, 01.5) - Objekty přípravy území (HTÚ a demolice) 30.6.2018	5 dny	
14	SO 02 - Terminál	404 dny	
15	Nevhodné klimatické podmínky - předpoklad	0 dny	
16	Schválení optimalizovaného řešení	0 dny	
17	Hrubé terénní úpravy na -1,05 + drenáže s proum vstřikov recyklatu -0,75	48 dny	
18	Pilotové záložení	15 dny	
19	Výkopy pro pasy a hlavice	38 dny	
20	Uzemnění	35 dny	
21	Sáčky a základy pro traťostance	35 dny	
22	Základové pasy a hlavice (s ohledem na míráž)	25 dny	
23	Zateplení pasů	10 dny	
24	Obsyp pasů a hlavic	5 dny	
25	Ležatá kanalizace - 1. záběr	30 dny	
26	Násyp recyklatu -0,450	10 dny	
27	Montáž prefabrikovaných konstrukcí	16 dny	
28	Ležatá kanalizace - 2. záběr	10 dny	
29	Montáž ocelových konstrukcí	15 dny	
30	Trapezový plech sítěchy	10 dny	
31	Sřašni skladba	30 dny	
32	SOZ	5 dny	
33	Bleskosvod	15 dny	
34	Zachytýný systém	5 dny	
35	Střešní systém	5 dny	
36	Střešní systém	5 dny	
37	Hydroizolace spodní stavby	5 dny	
38	Drátkobetonová deska -0,200	20 dny	
39	Zdiel práce	10 dny	
40	Zhužující věnce	15 dny	
41	Prosklené fasády	40 dny	
42	Provětrávané fasády	0 dny	
43	2. mlínik (SO 02 - Terminál - stavební část) 25.10.2018	0 dny	
44	Markýzy	15 dny	
45	Klempířské konstrukce	25 dny	
46	Teplotní konstrukce atik	5 dny	
47	Pořizovací část kanalizace	25 dny	
48	Vzduchotechnika	20 dny	
49	Rozvody EI, ZTI a SLP pod omítkami	15 dny	
50	Vnitřní omítky	30 dny	
51	Sádkartonové příčky	25 dny	
52	Vnitřní rozvody kanalizace	25 dny	
53	Vnitřní rozvody vodovod	25 dny	
54			

Úkol
 Rozřazení
 Mílik
 Souhrnný

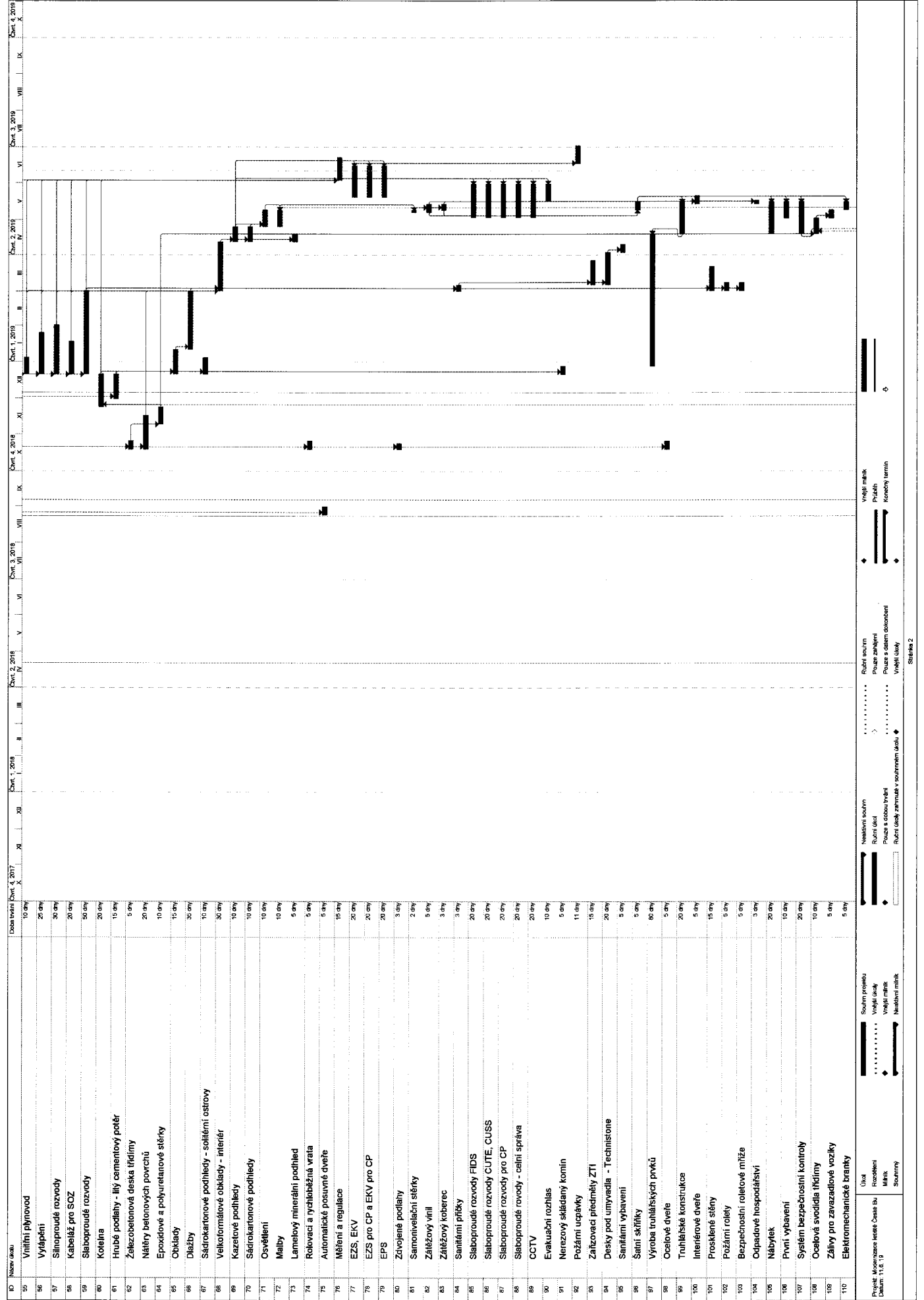
Souhrnný projekt
 Vnější úkoly
 Vnější mlílik
 Nezávislý mlílik

Nezávislý souhrn
 Různý úkol
 Pouze s datem tvůrčí
 Různý úkol zahrnutý v souhrnném úkolu

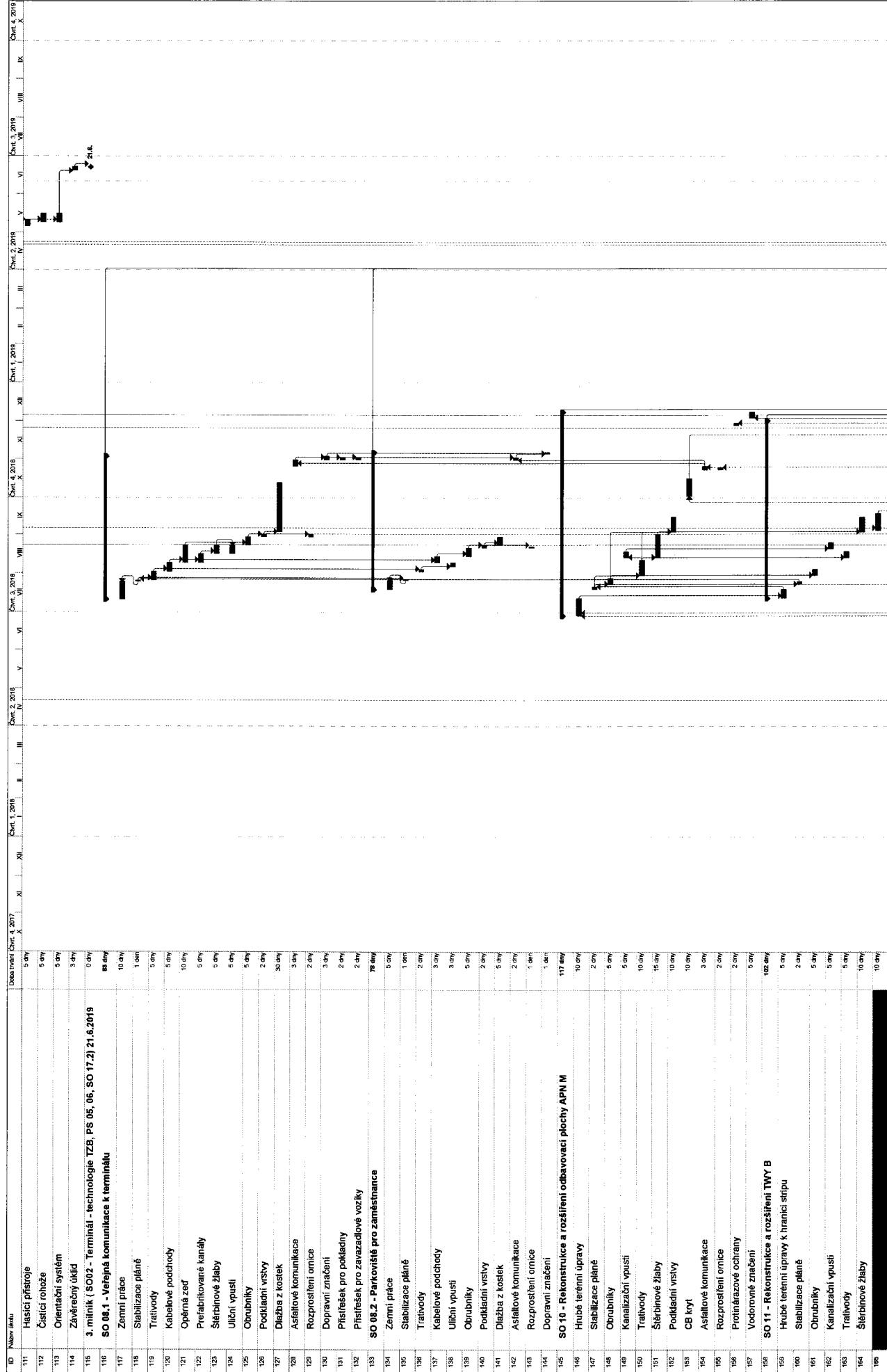
Různý souhrn
 Pouze zahrnutí
 Pouze s datem dokončení
 Vnější úkoly

Vnější mlílik
 Průběh
 Koncový termín

Datum: 11.6.19
 Strana 1



Úkol
 Práce s obzobivě
 Práce s ostatním děláním
 Vnější úkoly
 Vnější práce
 Nezávislý souhrn
 Nezávislý úkol
 Práce s obzobivě
 Práce s ostatním děláním
 Vnější úkoly
 Vnější práce
 Vnější práce
 Vnější práce
 Vnější práce



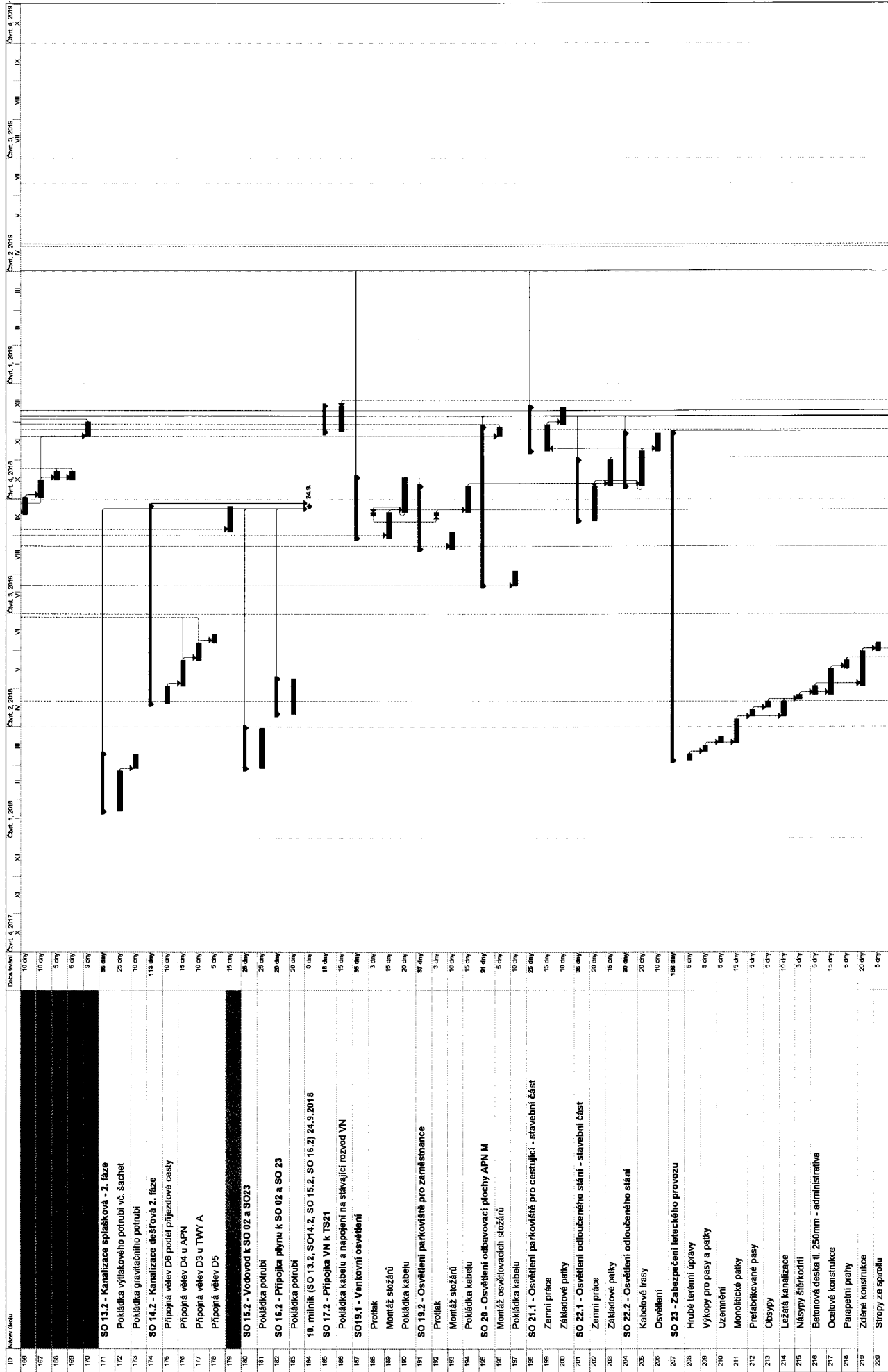
ID	Název úkolu	Doba trvání
111	Háscí přístroje	5 dny
112	Čistící rohože	5 dny
113	Orientační systém	5 dny
114	Závěrečný úklid	3 dny
115	3. mírník (SO02 - Terminál - technologie TZB, PS 05.06, SO 17.2) 21.6.2019	0 dny
116	SO 08.1 - Veřejná komunikace k terminálu	10 dny
117	Zemní práce	10 dny
118	Stabilizace pláně	10 dny
119	Tratvořby	5 dny
120	Kabelové podchody	5 dny
121	Opěrná zeď	10 dny
122	Přefabrikované kanály	5 dny
123	Štěpbinové žlaby	5 dny
124	Uliční vpusti	5 dny
125	Obrubníky	5 dny
126	Podkladní vrstvy	2 dny
127	Dlažba z kostek	30 dny
128	Asfaltové komunikace	3 dny
129	Rozproštění omíčky	2 dny
130	Dopravní značení	3 dny
131	Přístřešek pro pokladny	2 dny
132	Přístřešek pro zavazadlové vozíky	2 dny
133	SO 08.2 - Parkoviště pro zaměstnance	78 dny
134	Zemní práce	5 dny
135	Stabilizace pláně	10 dny
136	Tratvořby	2 dny
137	Kabelové podchody	3 dny
138	Uliční vpusti	3 dny
139	Obrubníky	5 dny
140	Podkladní vrstvy	2 dny
141	Dlažba z kostek	5 dny
142	Asfaltové komunikace	2 dny
143	Rozproštění omíčky	1 dny
144	Dopravní značení	1 dny
145	SO 10 - Rekonstrukce a rozšíření odbovací plochy APN IM	117 dny
146	Hrubé terénní úpravy	10 dny
147	Stabilizace pláně	2 dny
148	Obrubníky	5 dny
149	Kanalizační vpusti	5 dny
150	Tratvořby	10 dny
151	Štěpbinové žlaby	15 dny
152	Podkladní vrstvy	10 dny
153	CB kryt	10 dny
154	Asfaltové komunikace	3 dny
155	Rozproštění omíčky	2 dny
156	Protihrázové ochrany	2 dny
157	Vodovodné značení	5 dny
158	SO 11 - Rekonstrukce a rozšíření TWY B	102 dny
159	Hrubé terénní úpravy k hranici střípu	5 dny
160	Stabilizace pláně	2 dny
161	Obrubníky	5 dny
162	Kanalizační vpusti	5 dny
163	Tratvořby	5 dny
164	Štěpbinové žlaby	10 dny
165		10 dny

Úkol: Souhrn projektu Rozšíření Mírník Souhrny
 Projekt: Modernizace letiště České Budějovice
 Datum: 11.6.19

Neaktivní souhrn: Růžový úklid Pouze s dobou trvání Růžový úklid, zrušená v souhrnném úkolu
 Aktivní souhrn: Růžový úklid Pouze s dobou trvání Růžový úklid, zrušená v souhrnném úkolu
 Vnější mírník: Růžový úklid Pouze s dobou trvání Růžový úklid, zrušená v souhrnném úkolu
 Vnější mírník: Růžový úklid Pouze s dobou trvání Růžový úklid, zrušená v souhrnném úkolu

Vnější mírník: Růžový úklid Pouze s dobou trvání Růžový úklid, zrušená v souhrnném úkolu
 Růžový úklid: Růžový úklid Pouze s dobou trvání Růžový úklid, zrušená v souhrnném úkolu
 Vnější úklid: Růžový úklid Pouze s dobou trvání Růžový úklid, zrušená v souhrnném úkolu

Stránka 3



ID Název úkolu Délka v měsících

180		10 dnů
181		10 dnů
182		5 dnů
183		5 dnů
184		5 dnů
185		9 dnů
186		36 dnů
187		25 dnů
188		113 dnů
189		10 dnů
190		15 dnů
191		10 dnů
192		5 dnů
193		15 dnů
194		15 dnů
195		15 dnů
196		37 dnů
197		36 dnů
198		10 dnů
199		25 dnů
200		15 dnů
201		10 dnů
202		36 dnů
203		20 dnů
204		15 dnů
205		20 dnů
206		20 dnů
207		10 dnů
208		188 dnů
209		5 dnů
210		5 dnů
211		5 dnů
212		15 dnů
213		5 dnů
214		5 dnů
215		10 dnů
216		3 dnů
217		5 dnů
218		10 dnů
219		5 dnů
220		5 dnů

Účel: **Projekt: Modernizace sítě ČOV ČbÚ**
 Rozsah: **Projekt úsek**
 Město: **Projekt úsek**
 Datum: **11.8.19**
 Souhrnný: **Souhrnný**

Legenda:

- Neaktivní stavění
- Projekt úsek
- Pouze s sebou trávní
- Rozšíření úsek zahrnut s souhrnným úsekem
- Souhrnný projekt
- Projekt úsek
- Projekt úsek
- Neaktivní stavění

Legenda (právní):

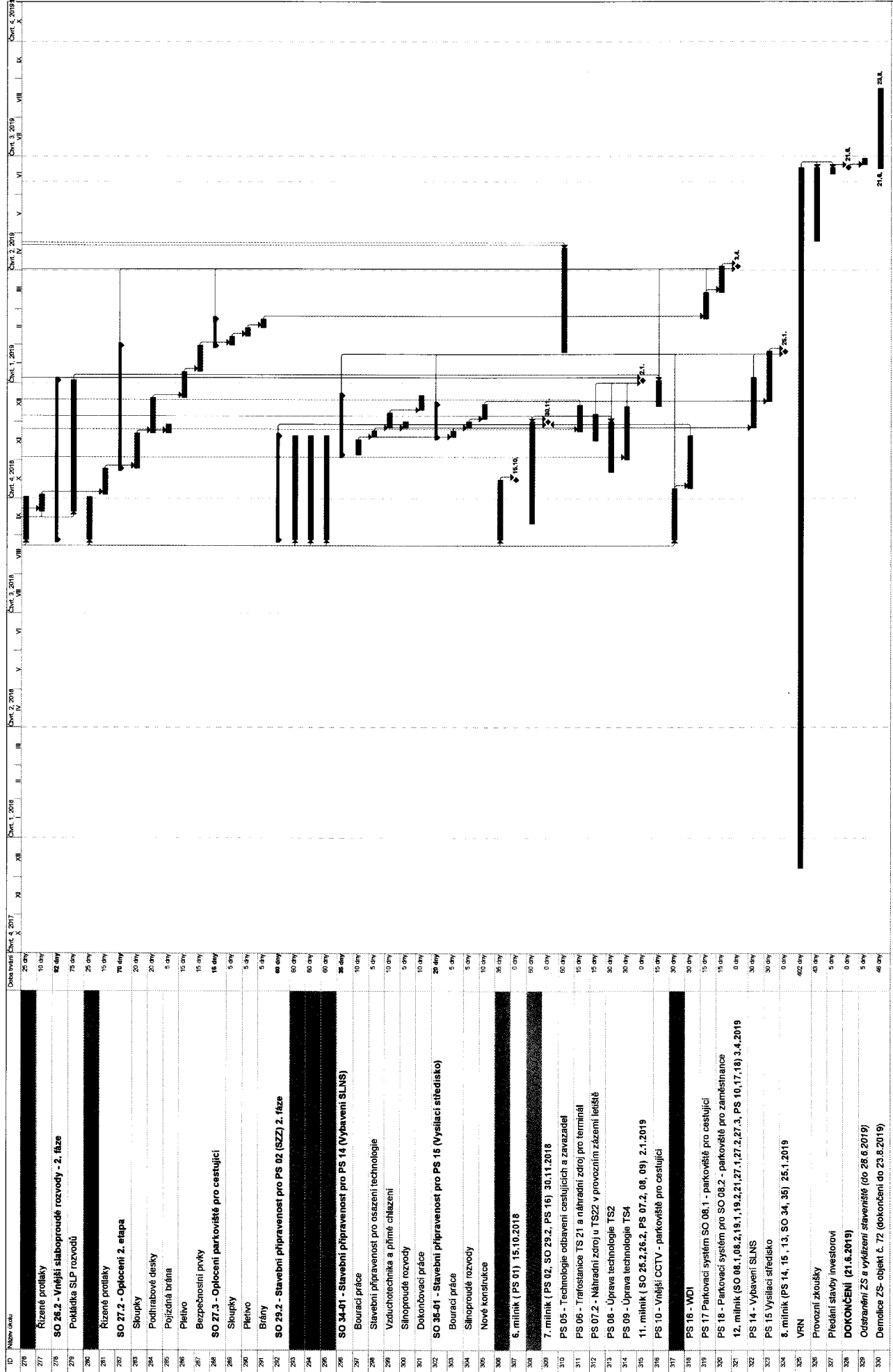
- Výhled majitel
- Právní
- Rozšíření úsek
- Formální termín

Stránka 4



Legenda:

- Souhrn projektu
- Vnější úkoly
- Vnější mílník
- Neaktivní mílník
- Ukol
- Porozhlání
- Mílník
- Souhrnný
- Neaktivní souhrn
- Ruční úkol
- Pouze s dobou trvání
- Ruční úkoly zahrnuté v souhrnném úkolu
- Neaktivní souhrn
- Ruční souhrn
- Pouze zahrnut
- Pouze s dobou trvání
- Vnější úkoly
- Vnější mílník
- Průběh
- Konečný termín



ID	Název úkolu	Doba trvání (Měsíc, dny)
276	Rizované profily	10 dny
277	SO 26.2 - Vnější slaboproudé rozvody - 2. fáze	62 dny
278	Pokládka SLP rozvodů	75 dny
279	Rizované profily	25 dny
280	SO 27.2 - Optocení 2. etapa	70 dny
281	Sloupky	20 dny
282	Podřizbové desky	5 dny
283	Pojízdňá brána	15 dny
284	Pletivo	15 dny
285	Bezpečnostní prvky	15 dny
286	SO 27.3 - Optocení parkoviště pro cestující	16 dny
287	Sloupky	5 dny
288	Pletivo	5 dny
289	Brány	5 dny
290	SO 29.2 - Stavební připravenost pro PS 02 (SZZ) 2. fáze	60 dny
291	Rizované profily	60 dny
292	Pokládka SLP rozvodů	60 dny
293	SO 34-01 - Stavební přípravavost pro PS 14 (Vybavení SLNS)	36 dny
294	Bourací práce	10 dny
295	Stavební přípravavost pro osazení technologie	5 dny
296	Vzduchotechnika a přímé chlazení	10 dny
297	Slinoproudé rozvody	5 dny
298	Dokonbovací práce	10 dny
299	SO 35-01 - Stavební připravenost pro PS 15 (Vysílací středisko)	20 dny
300	Bourací práce	5 dny
301	Slinoproudé rozvody	5 dny
302	Nové konstrukce	10 dny
303	6. mlhik (PS 01), 15.10.2018	36 dny
304	7. mlhik (PS 02, SO 29.2, PS 16), 30.11.2018	50 dny
305	PS 05 - Technologie odbavení cestujících a zavazadel	60 dny
306	PS 06 - Trarostance TS 21 a náhradní zdroj pro terminál	15 dny
307	PS 07.2 - Náhradní zdroj u TS22 v provozním zázemní leišti	15 dny
308	PS 08 - Úprava technologie TS2	30 dny
309	PS 09 - Úprava technologie TS4	30 dny
310	11. mlhik (SO 25.2,26.2, PS 07.2, 08, 09), 2.1.2019	0 dny
311	PS 10 - Vnější CCTV - parkoviště pro cestující	30 dny
312	PS 16 - WDI	30 dny
313	PS 17 Parkovací systém SO 08.1 - parkoviště pro cestující	15 dny
314	PS 18 - Parkovací systém pro SO 08.2 - parkoviště pro zaměstnance	15 dny
315	12. mlhik (SO 08.1,08.2,19.1,19.2,21.27.1,27.2,27.3, PS 10,17,18), 3.4.2019	0 dny
316	PS 14 - Vybavení SLNS	30 dny
317	PS 15 Vysílací středisko	30 dny
318	8. mlhik (PS 14, 15, 13, SO 34, 35), 25.1.2019	0 dny
319	VRN	462 dny
320	Provozní zkoušky	43 dny
321	Předání stavby investorovi	5 dny
322	DOKONČENÍ (21.6.2019)	0 dny
323	Odstáření ZS a vyklizení staveniště (do 28.6.2019)	0 dny
324	Demolice ZS- objektů č. 72 (dokončení do 23.6.2019)	48 dny

Souhrn projektu
 Vnější mlhik
 Vnější mlhik
 Neodbytní mlhik

Úkol
 Rozhled
 Mlhik
 Souhrny

Souhrn souhrn
 Rozhled úkol
 Pauza s dobou trvání
 Rozhled úkol zahrnuté v souhrnním úkolu

Různý souhrn
 Pauza s delším dokončením
 Vnější úkol

Vnější mlhik
 Průběh
 Konečný termín

Projekt: Modernizace letiště České Budějovice
 Datum: 11.6.19

Stránka 6