

Smlouva o dílo

Č. RISM/DILO-2019/0440

„Všichni správně tušíme, že s přírodou se učíme (MŠ Drtinova),“ - zahrada MŠ
ulice Drtinova, u č. p. 1444, k. ú. Dvůr Králové nad Labem
uzavřená dle § 2586 a násl. a dále § 2623 a násl. zákona č. 89/2012 Sb., občanský zákoník

SMLUVNÍ STRANY

OBJEDNATEL : Město Dvůr Králové nad Labem
Sídlo : náměstí T. G. Masaryka čp. 38,
544 17 Dvůr Králové nad Labem

zastoupený
ve věcech smluvních : Ing. Janem Jarolímem – starostou města
ve věcech technických : Ing. [REDAKCE] – vedoucím odboru RISM
MěÚ Dvůr Králové nad Labem

IČ : 00277819
DIČ : CZ00277819

Bankovní spojení [REDAKCE]
č. účtu [REDAKCE]
Telefon : 499 318 111

ZHOTOVITEL : Seidl Robert
Sídlo : [REDAKCE]
zastoupený [REDAKCE]
ve věcech smluvních : Seidl Robert
ve věcech technických : Seidl Robert
IČ : 60224545
DIČ : CZ 6510171437

Bankovní spojení [REDAKCE]
č. účtu [REDAKCE]
Telefon [REDAKCE]
Adresa k zasílání a fakturaci [REDAKCE]

Uvedení zástupci obou smluvních stran pro věci smluvní prohlašují, že jsou oprávněni tuto smlouvu podepsat a k platnosti smlouvy není potřeba podpisu jiné osoby. Změny a doplňky smlouvy o dílo jsou oprávněni sjednávat pouze tyto jmenovaní zástupci.

1) Zástupci obou smluvních stran pro věci technické jsou oprávněni jednat pouze ve věcech technických a nejsou oprávněni sjednávat jiné změny.

- 2) Zástupci objednatele pro věci technické jsou dále oprávněni provádět rozhodnutí týkající se:
- provedení dodatečných zkoušek nebo ověření,
 - pozastavení prováděných prací nebo jejich zastavení v souladu s podmínkami smlouvy,
 - uplatnění požadavku na vyloučení pracovníků zhotovitele, kteří hrubým způsobem poruší předpisy a nařízení, platná pro realizaci díla.
- 3) Zástupcem zhotovitele pověřeným řízením prací, koordinací subdodavatelů, řešením všech problémů souvisejících s realizací díla je: [REDAKCE]

1. Předmět plnění

- 1) Předmětem plnění této veřejné zakázky je:
- realizace zahrady při budově MŠ Drtinova tak, aby naplňovala principy přírodní zahrady mateřské školy (dle publikace MŽP z roku 2010 „Dětská hřiště a zahrady v přírodním stylu“).
 - jedná se o umístění nových výukových center z přírodních materiálů, modelaci terénu, vegetační úpravy (výsadba stromů a dřevin, výsadba bylin do pěstebních nádob a založení nového parkového trávníku), vše začleněné do architektonického konceptu. Stavební práce obsahují venkovní objekty převážně z dřevěných palet a dřevěných prvků. Jedná se o pěstitelskou zónu, zastřešenou kuchyňku (3,5x2,5 m), zastřešenou dílnu (3,5x2,5 m) a zastřešený výtvarný koutek (3,5x2,5 m), laboratoř (4x1x2 m) a chovatelskou zónu (3,5x2x1,8 m). Vše dle náčrtků obsažených v příloze vypracovaných [REDAKCE] [REDAKCE] výkazu výměř.
- 2) Přílohy jsou součástí této smlouvy. Smluvní strany berou na vědomí, že zadávací podmínky zadávacího řízení veřejné zakázky na plnění předmětu díla dle této smlouvy nejsou vzhledem ke svému rozsahu fyzicky připojeny k žádnému ze stejnopisů smlouvy. Smluvní strany podpisem smlouvy stvrzují, že veškeré dokumenty, které jsou podkladem plnění díla, jim v době podpisu byly poskytnuty a že se s nimi řádně seznámily.
- 3) Bez písemného souhlasu objednatele a zpracovatele náčrtků nesmí být použity jiné materiály, technologie nebo výrobky, než které uvádí náčrtky a související doklady. Současně se zhotovitel zavazuje a ručí za to, že při realizaci díla nepoužije žádný materiál, o kterém je v době použití známo, že je zdraví škodlivý. Pokud tak zhotovitel učiní, je povinen na písemné vyzvání objednatele provést okamžitou nápravu a veškeré náklady s tím spojené nese zhotovitel.
- 4) Zhotovitel provede kompletní dokumentaci průběhu realizace díla. Z této dokumentace bude vždy patrný stav konkrétní části díla před zahájením prací a po jejím dokončení. Zhotovitel dále provede dokumentaci samotného průběhu všech prací. Dokumentaci předá zhotovitel objednateli při protokolárním předání hotového díla.
- 5) Výkon činnosti koordinátora „BOZP“ a technický dozor investora zajistí po celou dobu realizace díla na své náklady objednatel. Zhotovitel zajistí koordinaci a technické spolupůsobení při všech výše uvedených činnostech.
- 6) Objednatel se zavazuje, že dokončené dílo od zhotovitele převezme a zaplatí zhotoviteli za provedené dílo cenu sjednanou v této smlouvě.

2. Místo plnění

Místem plnění je zahrada MŠ ulice Drtinova, u č. p. 1444, k. ú. Dvůr Králové nad Labem.

3. Termín plnění

- 1) Termín zahájení prací: **01.07.2019**
2) Termín dokončení prací a vyklizení místa plnění: **16.08.2019**

4. Cena díla

- 1) Cena díla byla stanovena na základě nabídky zhotovitele v rámci zadávacího řízení veřejné zakázky malého rozsahu na předmět díla. Tato cena je stanovena v souladu se zákonem č. 526/1990 Sb., o cenách, v platném znění, jako cena nejvýše přípustná, maximální, pro plnění předmětného díla. Cenu je možné překročit pouze za podmínek stanovených ve smlouvě, jsou-li v souladu s kogentními ustanoveními všech právních předpisů.

Cena bez DPH: 789.370 Kč

Slovy (korun českých) (sedmsetosmdesátdevěttisícťristasedmdesát)

Cena s DPH: 955.138 Kč

Slovy (korun českých) (devětsetpadesátpěttisícstotřicetosm)

Stavební zakázka je v režimu přenesené daňové povinnosti.

- 2) Zhotovitel prohlašuje, že jeho rozpočet (cenová nabídka) obsahuje veškeré práce dle ustanovení této smlouvy o dílo, příloh a zadávacích podmínek zadávacího řízení veřejné zakázky pro předmětnou dodávku. Cena díla zahrnuje veškeré náklady včetně materiálu, dopravy, poplatků na zajištění potřebných revizí a zkoušek potřebných ke zhotovení díla.
- 3) Cena díla obsahuje náklady pořízení konečné dokumentace po provedení předmětných prací.
- 4) Cena díla může být změněna pouze v případě realizace dalších prací na základě požadavku objednatele (tzv. vícepráce), které budou předem dohodnuty a schváleny oběma smluvními stranami formou písemného dodatku k této smlouvě o dílo. V případě víceprací se bude vycházet z jednotkových cen oceněného výkazu výměr. Ostatní položky budou oceněny v cenách URS platných pro letošní rok.

Fakturace a platební podmínky:

Provedení prací bude zhotovitel fakturovat takto:

- veškeré provedené práce budou účtovány (fakturovány) po dokončení prací. Zhotovitel předloží do desátého dne následujícího měsíce objednateli soupis provedených prací a po odsouhlasení objednatelem (do tří pracovních dnů) vystaví fakturu (daňový doklad).
- splatnost faktury je stanovena na 30 dnů od data doručení faktury objednateli
- daňový doklad zhotovitele musí obsahovat zejména:
 - název a sídlo zhotovitele a objednatele, vč. čísel bankovních účtů
 - IČ, DIČ
 - předmět plnění + číslo smlouvy
 - cena provedených prací + soupis provedených prací (v příloze)
 - celková účtovaná částka bez DPH
 - datum vystavení faktury

Zadávací řízení je realizováno v rámci Výzvy č. 16/2017 (prioritní oblast 6. Environmentální prevence, Podoblast 6.1 Environmentální vzdělávání, výchova a osvěta).

5. Závazky objednatele a zhotovitele podmiňující provedení díla

- 1) Zhotovitel odpovídá za vady díla vzniklé v přímé souvislosti s porušením všech svých povinností.
- 2) Zhotovitel se zavazuje koordinovat své práce se zhotoviteli prací navazujících na předmět této smlouvy.
- 3) Objednatel předá zhotoviteli místo plnění v rozsahu a v takovém stavu, aby zhotovitel mohl započít práce.
- 4) Zhotovitel se zavazuje provést dílo na vlastní nebezpečí a přebírá v plném rozsahu odpovědnost za prováděné práce v požadované kvalitě a stanovených termínech.
- 5) Pokud během realizace díla dojde k poškození okolního zařízení vinou zhotovitele, je zhotovitel povinen uvést zařízení do původního stavu na vlastní náklady.
- 6) Pokud oznámí koordinátor BOZP zadavateli, že nebyla přijata neprodleně přiměřená opatření k zajištění BOZP na místech plnění ze strany zhotovitele na které byl upozorněn, může zadavatel:
 - a) udělit smluvní pokutu zhotoviteli ve výši až 0,1 % z ceny díla za každé písemné oznámení,
 - b) vydat zákaz dalšího provádění práce, případně vykázat osobu porušující bezpečnost práce z místa plnění.
- 7) Zhotovitel je povinen seznámit se s rozmístěním a trasou podzemních a nadzemních vedení v místě plnění a zabezpečit je tak, aby v průběhu provádění díla nedošlo k jejich poškození.
- 8) Zhotovitel je povinen udržovat v místě realizace zakázky pořádek a čistotu a je povinen odstraňovat odpady a nečistoty vzniklé jeho pracemi.
- 9) Zhotovitel je povinen zajistit v rámci svých prací místo realizace zakázky z hlediska bezpečnosti.

6. Provádění díla, kvalitativní podmínky

- 1) Zhotovitel je povinen vyzvat objednatele ke kontrole a prověření prací, které v dalším postupu budou zakryty nebo se stanou nepřístupnými. Neučiní-li tak, je povinen na žádost objednatele odkrýt práce, které byly zakryty nebo se staly nepřístupnými na svůj náklad. Objednatel je povinen provést kontrolu prací nejpozději do dvou pracovních dnů po vyzvání.
- 2) Veškeré odborné práce musejí vykonávat pracovníci zhotovitele nebo jeho subdodavatelů, kteří mají příslušnou kvalifikaci. Doklady o kvalifikaci pracovníků je zhotovitel povinen na požádání objednatele předložit.
- 3) Zhotovitel je povinen při provádění prací dodržovat veškeré normy, bezpečnostní a hygienické předpisy, zákony a jejich prováděcí vyhlášky, které se týkají jeho činnosti. Pokud porušením těchto předpisů vznikne jakákoliv škoda, nese vzniklé náklady spojené s odstraněním škody zhotovitel.
- 4) Pokud činností zhotovitele dojde ke způsobení škody objednateli nebo jiným subjektům z titulu opomenutí, nedbalosti nebo neplněním podmínek vyplývajících se zákona, ČSN nebo právních předpisů či z ustanovení této smlouvy, je zhotovitel povinen bez zbytečného odkladu tuto škodu odstranit a není-li to možné, tak uhradit náklady s ní spojené.
- 5) Objednatel bude provádět kontrolu díla technickým dozorem. Pracovníkem oprávněným pro výkon technického dozoru objednatele je: Ing. [REDACTED]

- 6) V místě realizace zakázky budou konány pravidelné kontrolní dny. Termín konání kontrolního dne oznámí zástupce objednatele.
- 7) Zhotovitel zajistí koordinaci všech prací, které budou v prostoru realizace rekonstrukce prováděny.

7. Předání díla

- 1) Zhotovitel je povinen písemně oznámit objednateli nejpozději 5 dnů předem, kdy bude dílo připraveno k odevzdání. Objednatel je pak povinen nejpozději do 5 dnů od termínu stanoveného zhotovitelem zahájit přejímací řízení a řádně v něm pokračovat. Termín zahájení přejímacího řízení oznámí objednatel písemně zhotoviteli.
- 2) Zhotovitel je povinen připravit a doložit k přejímacímu řízení:
 - zápisy a osvědčení o provedených zkouškách, použitých materiálech (atesty, certifikáty apod.)
 - zápisy o prověření prací a konstrukcí zakrytých v průběhu prací
 - deník (deníky) provedených prací
- 3) O průběhu přejímacího řízení pořídí objednatel zápis, ve kterém uvede i soupis případných vad a nedodělků, pokud se na díle vyskytují, dále termín jejich odstranění. Pokud objednatel odmítne dílo převzít, uvede do zápisu své důvody.
- 4) Objednatel není povinen převzít dílo, vykazující vážné vady nebo nedodělky.

8. Záruční podmínky

- 1) Zhotovitel poskytuje objednateli záruku na jakost a provedení díla 60 měsíců.
- 2) Záruční doba začíná běžet dnem předání díla uvedeným v zápise o převzetí a předání dokončeného díla objednateli.

9. Smluvní sankce

Porušení smluvních ujednání a jeho důsledky:

- 1) V případě prodlení se splněním díla ve sjednaném termínu má objednatel právo účtovat smluvní pokutu ve výši 0,2 % z ceny díla za každý započatý den prodlení.
- 2) Za prodlení s poukázáním plateb ve stanoveném termínu má právo zhotovitel účtovat smluvní pokutu ve výši 0,2 % z nezaplacené částky za každý den prodlení.
- 3) Zhotovitel prohlašuje, že se před podáním své nabídky seznámil s rozsahem díla a vyjasnil si případné nejasnosti a že mu jsou známe technické, kvalitativní a specifické podmínky, za nichž se bude dílo realizovat.
- 4) Bude-li v záruční lhůtě zjištěna vada díla, zavazuje se zhotovitel tuto vadu odstranit do 14 dní od převzetí reklamace. Pokud do 14 dnů od doručení vadu neodstraní, je povinen uhradit objednateli smluvní pokutu ve výši 800 Kč za každý den prodlení. Neodstraní-li zhotovitel vadu do 30 dnů od převzetí reklamace, je objednatel oprávněn pověřit odstraněním vady jinou specializovanou firmu. Takto vzniklé náklady uhradí zhotovitel.
- 5) Ohrozí-li nebo zmaří-li zhotovitel realizaci dohodnutého díla, nebo podstatným způsobem poruší

ujednání této smlouvy, má objednatel právo od této smlouvy odstoupit. Pro odstoupení od realizace díla platí příslušná ustanovení Občanského zákoníku. V případě, že dojde k odstoupení od realizace díla, má zhotovitel nárok na úhradu prací provedených jím ke dni účinnosti odstoupení.

10. Změna závazku

- 1) Tuto smlouvu lze měnit pouze písemným oboustranně potvrzeným ujednáním, výslovně nazvaným "Dodatek ke smlouvě". K návrhům dodatků k této smlouvě se strany zavazují vyjádřit písemně ve lhůtě 10 dní od doporučeného odeslání dodatku druhé straně. Po tuto dobu je strana, která ho podala tímto návrhem vázána.
- 2) Nastanou-li u některé ze stran skutečnosti, bránící řádnému plnění této smlouvy, je tato strana povinna to ihned bez zbytečného odkladu oznámit druhé straně a vyvolat jednání zástupců oprávněných jednat.

11. Závěrečná ustanovení

- 1) Smluvní strany se zavazují řešit spory vzniklé v souvislosti s touto smlouvou smírně a s maximální snahou o vzájemnou dohodu. V případě, že takovým způsobem není možné spor vyřešit, rozhodne příslušný soud dle českého práva.
- 2) Při opakovaném závažném nedodržení kvality provádění prací nebo porušení technologických postupů a technologické kázně zhotovitelem nebo při nedodržení termínů a podmínek stanovených v této smlouvě, má objednatel právo po předchozím upozornění zhotovitele od smlouvy odstoupit.
- 3) Chce-li některá ze stran od této smlouvy odstoupit na základě ujednání z této smlouvy vyplývajících, je povinna své odstoupení písemně oznámit druhé straně s uvedením dne, ke kterému od smlouvy odstupuje. V odstoupení musí být dále uveden důvod, pro který strana od smlouvy odstupuje a přesná citace ustanovení smlouvy, které jí k takovému kroku opravňuje. Bez těchto náležitostí je odstoupení neplatné.
- 4) Nesouhlasí-li jedna ze stran s důvodem odstoupení druhé strany nebo popírá-li jeho existenci, je povinna to písemně oznámit nejpozději do deseti dnů po obdržení oznámení o odstoupení odstupující smluvní straně. Pokud tak neučiní, má se za to, že s důvodem odstoupení souhlasí.
- 5) Odstoupí-li některá ze stran od této smlouvy na základě ujednání z této smlouvy vyplývajících, pak povinností obou stran je následující:
 - zhotovitel provede soupis všech provedených prací
 - zhotovitel provede finanční vyčíslení provedených prací (tj. soupis provedených prací oceněný dle způsobu, kterým je stanovena cena díla) a zpracuje celkovou sestavu těchto provedených prací
 - zhotovitel odkládá veškerý svůj nezabudovaný materiál, pokud se strany nedohodnou jinak
 - zhotovitel vyzve objednatele k „dílčímu předání díla“ a objednatel je povinen do 5 dnů od obdržení vyzvání zahájit „dílčí přejímací řízení“
 - po dílčím předání provedených prací sjednají obě strany písemně práva a povinnosti, plynoucí pro ně ze zániku smlouvy
- 6) Smluvní vztahy neupravené v této smlouvě se řídí příslušnými ustanoveními občanského zákoníku a souvisejícími právními předpisy. Závazky vyplývající z této smlouvy jsou v plném rozsahu závazné i pro případné právní nástupce obou smluvních stran.

- 7) Zhotovitel si je vědom, že je ve smyslu § 2 písm. e) zákona č. 320/2001 Sb., o finanční kontrole ve veřejné správě a o změně některých zákonů, v platném znění, povinen spolupůsobit při výkonu finanční kontroly.
- 8) Město Dvůr Králové nad Labem prohlašuje, že se na podmínky účinnosti této smlouvy vztahují příslušná ustanovení zákona č. 340/2015 Sb. o zvláštních podmínkách účinnosti některých smluv, uveřejňování těchto smluv a o registru smluv, a tato smlouva podléhá uveřejnění v registru smluv MV ČR. Tato smlouva nabývá účinnosti dnem uveřejnění v registru smluv. Zveřejnění zajistí město Dvůr Králové nad Labem. Druhá smluvní strana bere tyto skutečnosti na vědomí.
- 9) Zhotovitel souhlasí se zveřejněním plného znění smlouvy o dílo, jejích příloh i dodatků.
- 10) Tato smlouva je vyhotovena ve 5 stejnopisech, z nichž objednatel obdrží tři vyhotovení a zhotovitel obdrží dvě vyhotovení. Každý stejnopis této smlouvy má platnost originálu.
- 11) Smluvní strany prohlašují, že je jim obsah smlouvy dobře znám v celém jeho rozsahu, že smlouva je projevem pravé a svobodné vůle obou smluvních stran a že nebyla uzavřena v tísní či za nápadně nevýhodných podmínek. Na důkaz toho připojují oprávnění zástupci smluvních stran své vlastnoruční podpisy.

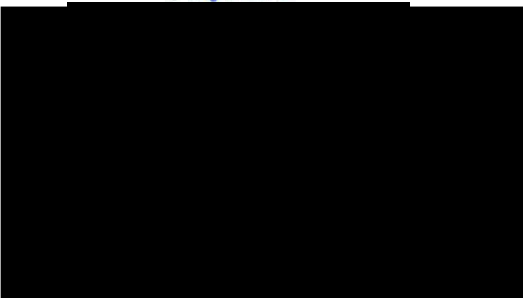
Akceptováno 17. 6. 2019

Tato smlouva byla schválena usnesením rady města č. RM/364/2019 – 22. RM Dvůr Králové nad Labem ze dne 12.06.2019.

Příloha
Náčrtky objektů
Situace umístění
Oceněný rozpočet

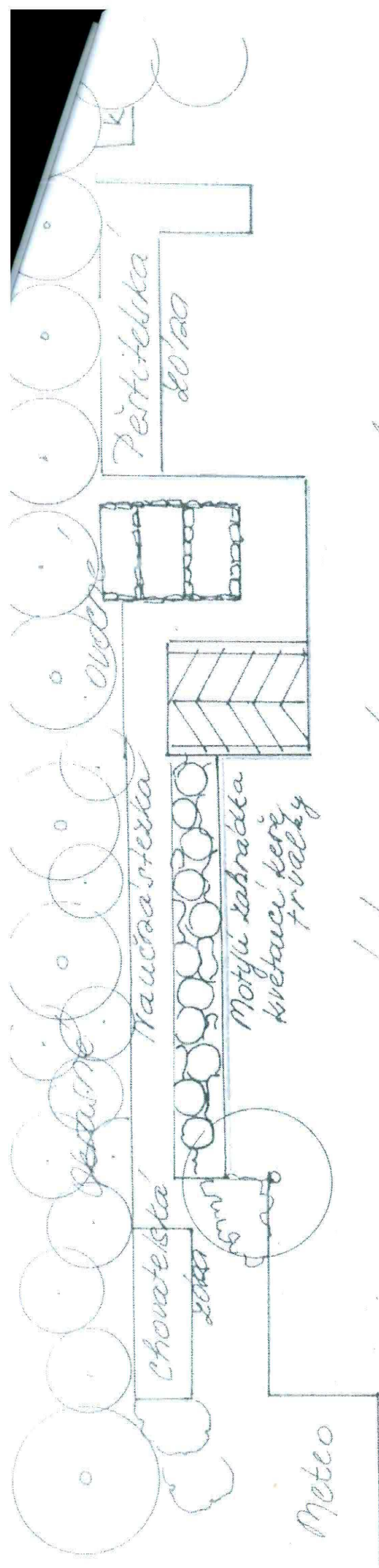
Dvůr Králové nad Labem dne: 21.6.2019

dne: 17.6.2019

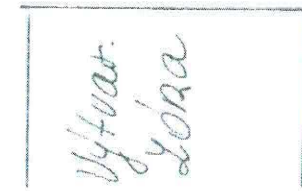
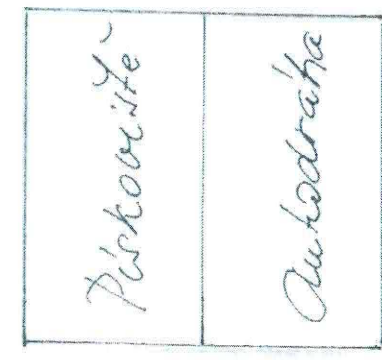
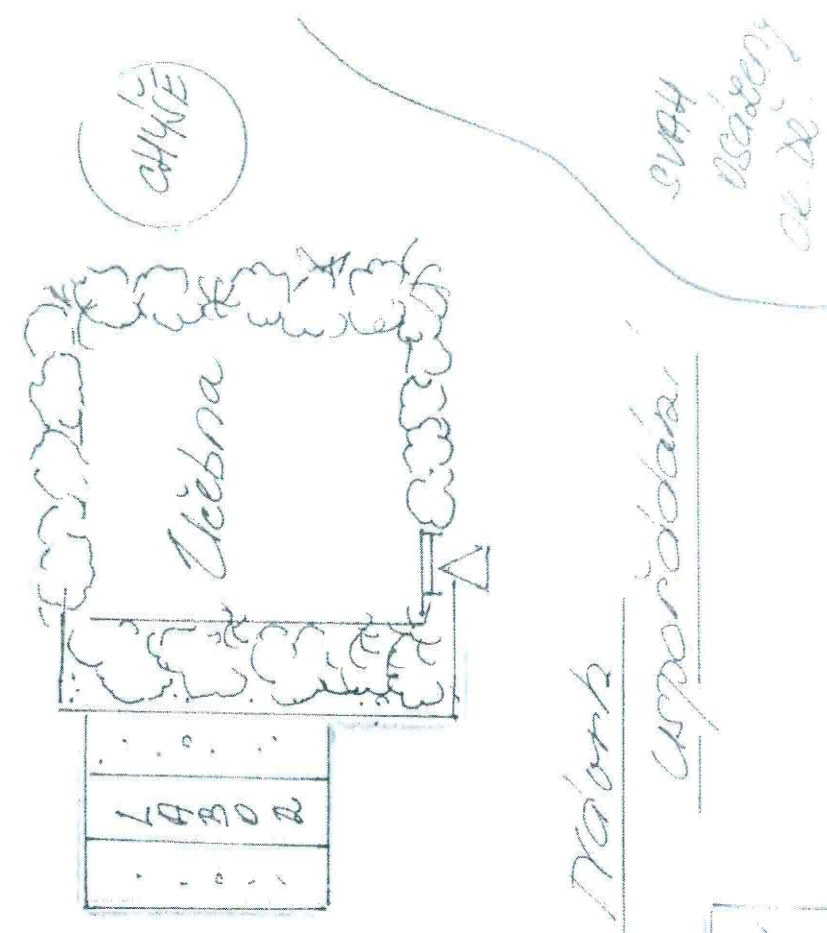


Za zhotovitele



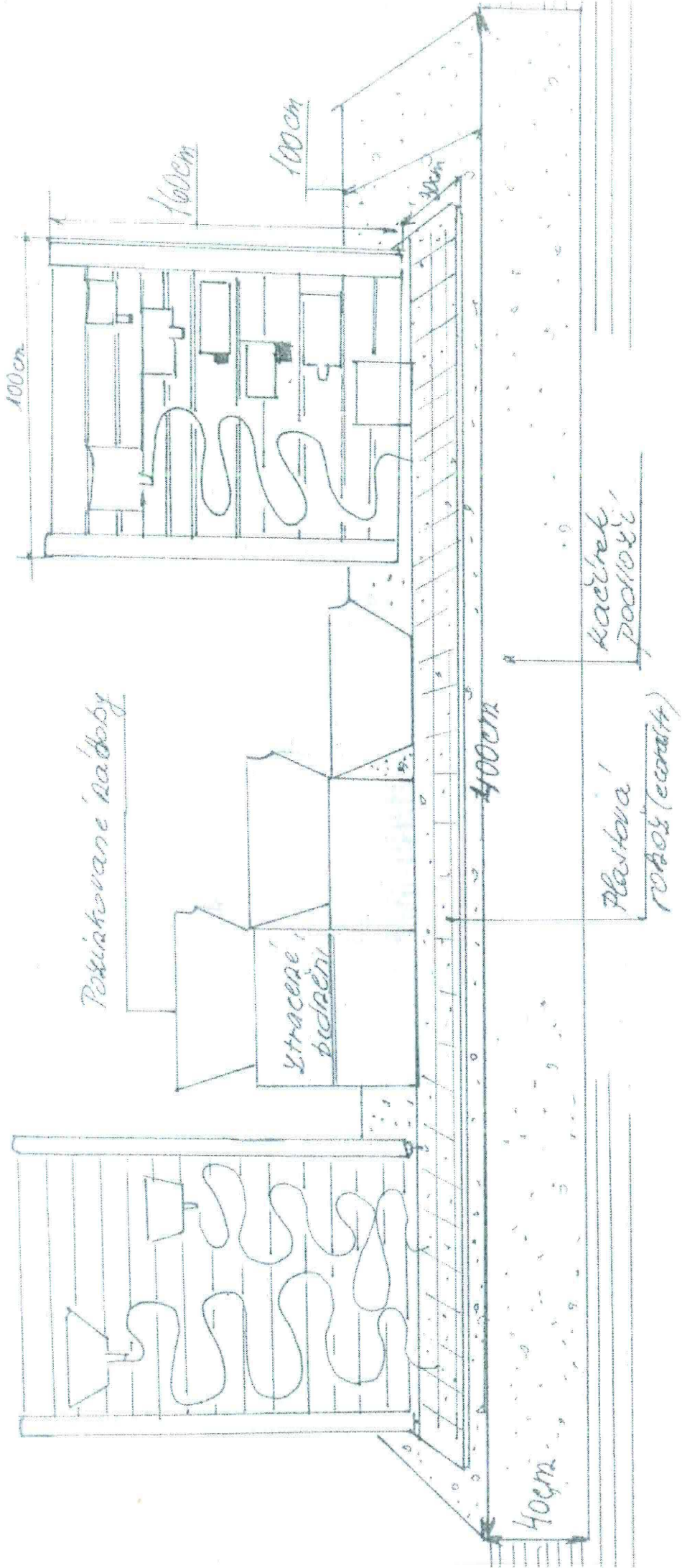


Herní prvky

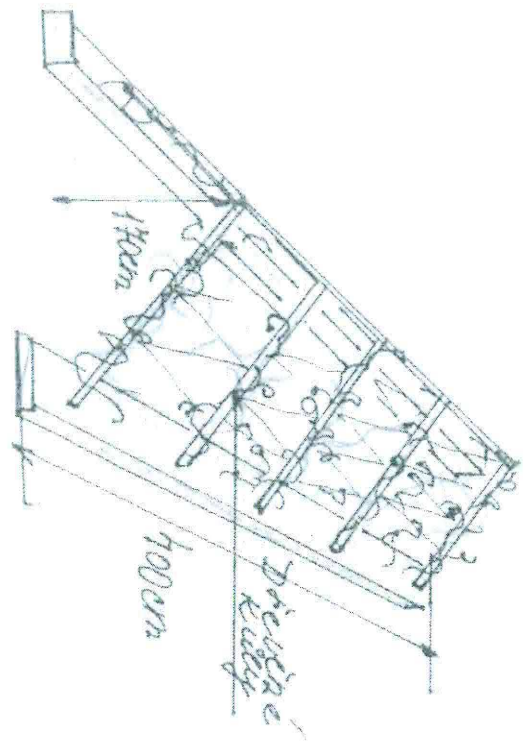


SVAZ
 usazený
 ce. de.

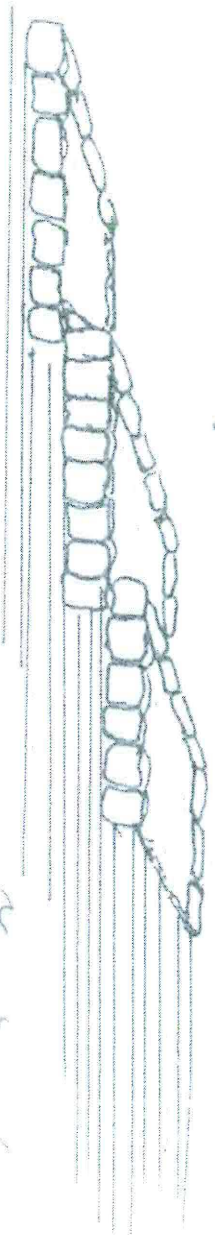
laborator



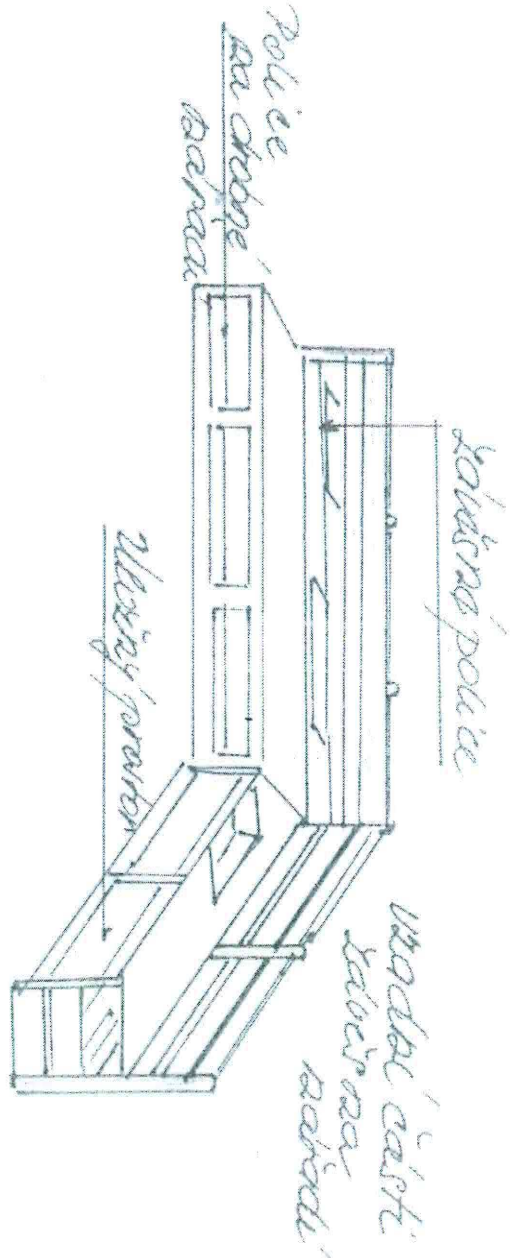
Platite Roka' xolao



Walaboy pro
Pop' b'wa' tot' h'iy

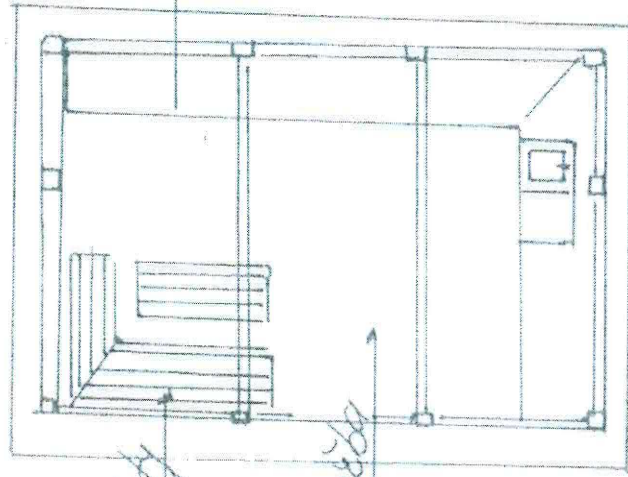


ty'siare' x'abony
o' pistoo'ci



P'ow'm'ity' 400x 350cm
ty's'ka 160cm

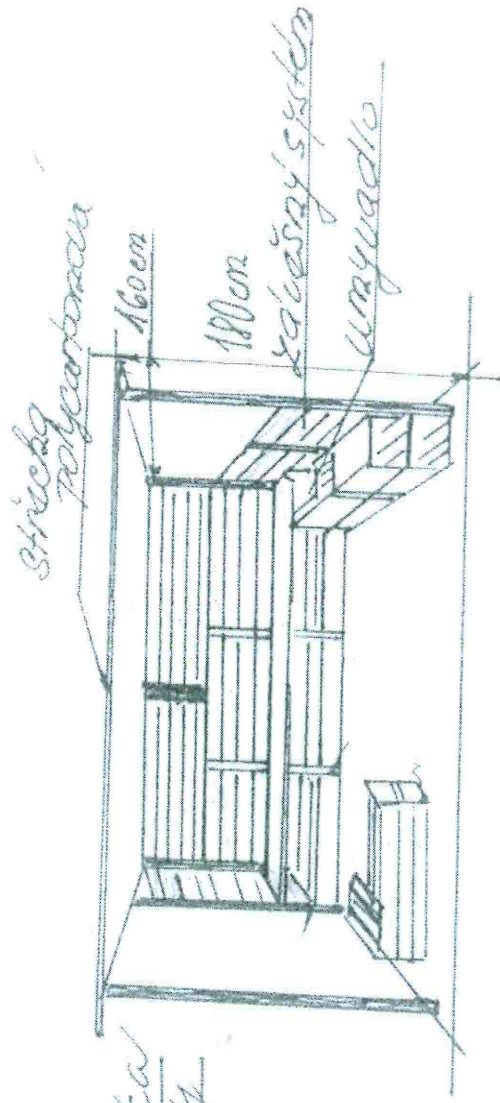
Uštvárenie kuchynka z palet



lavice podéž

zámková dvere

kuchynská
pódlahy

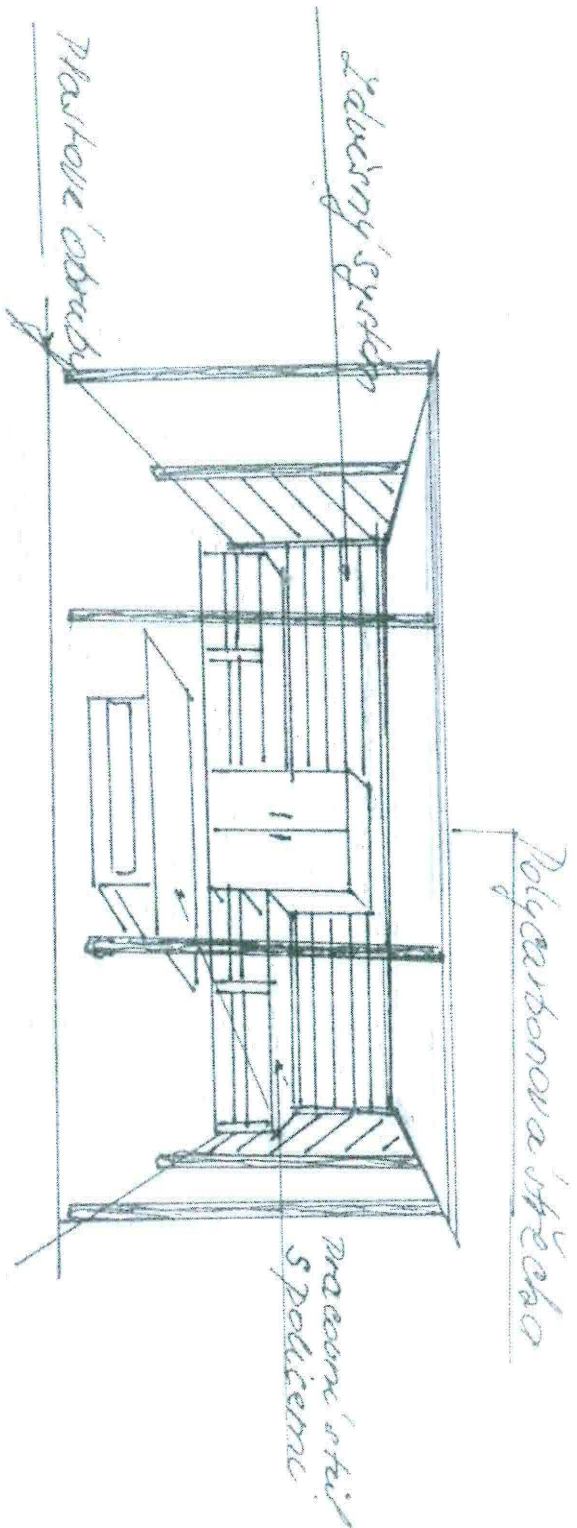


Dřevěná pergola sa zpevňuje
plochou

Velikost pergoly 300 x 250cm

Velikost - rozměr spaurěná plocha
400 x 300cm

Dikra



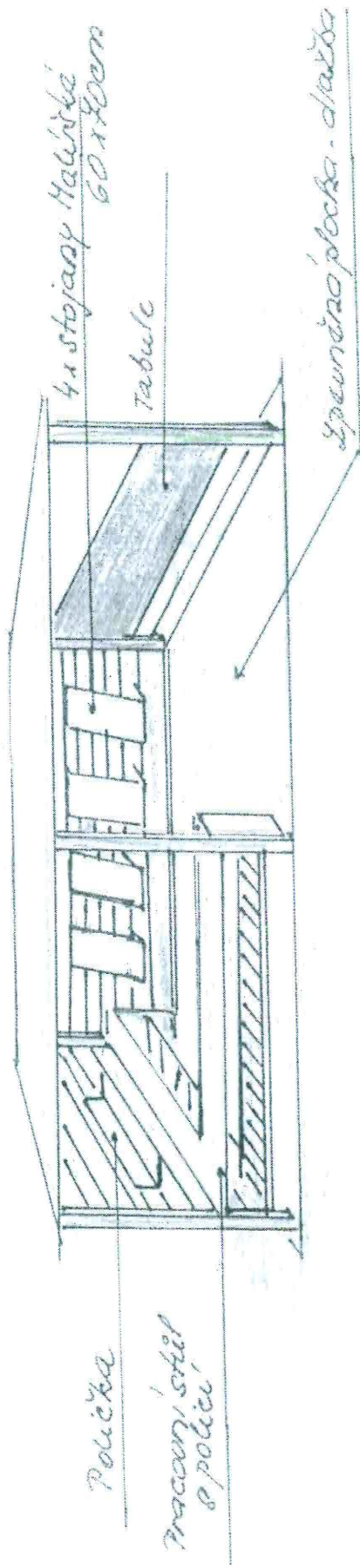
Rozměry:

špecifická plocha 400 x 300 cm

hloubka pultu 350 x 250 cm

výška př. 180 cm zad. 160 cm

Zastřešený Uytvarný koutek

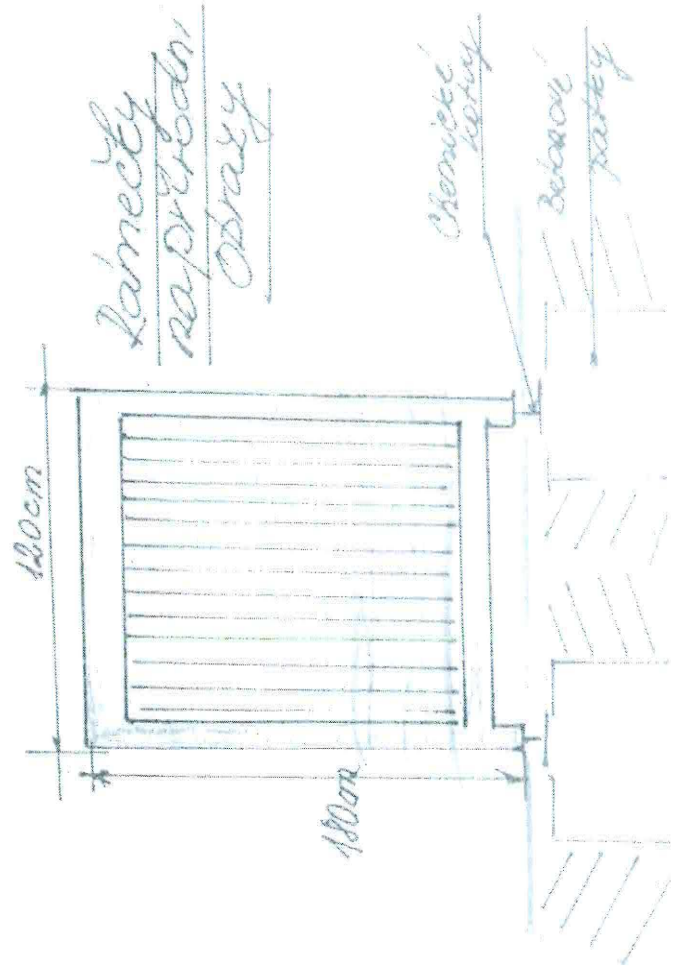


Popis zastřešení:

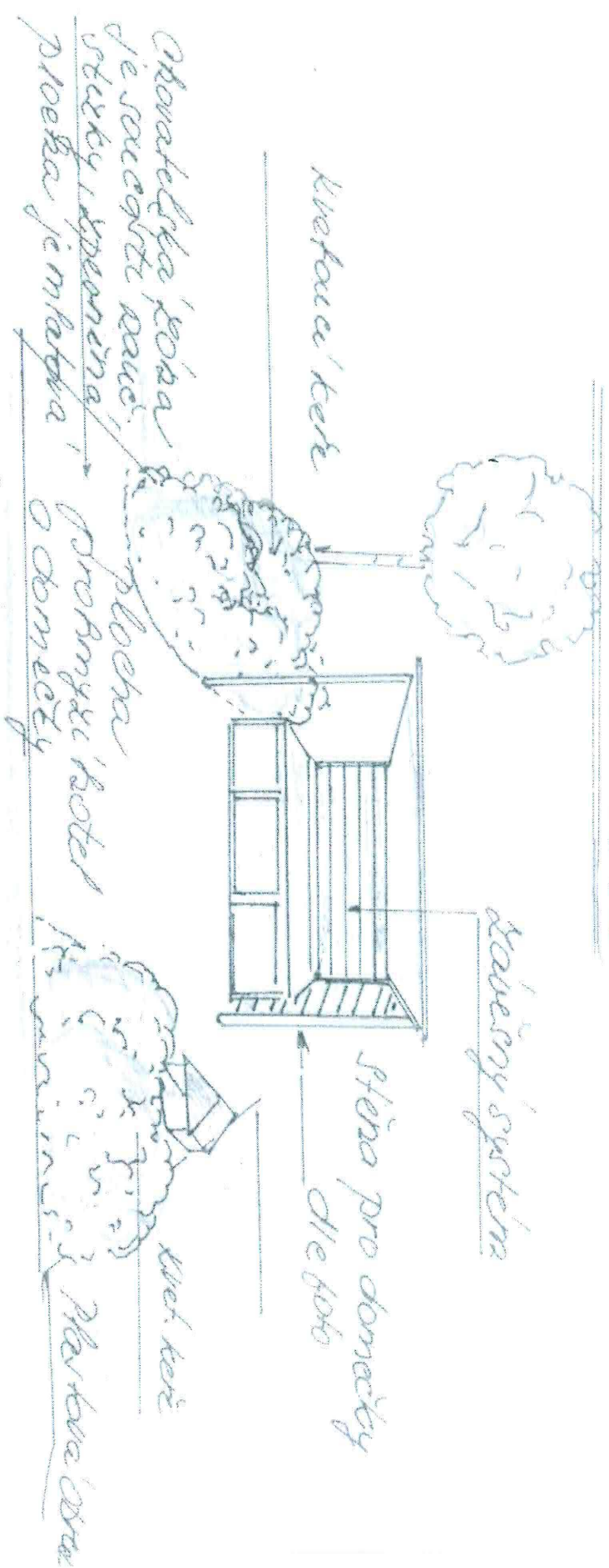
Rozměr 350 x 250cm

Výška přední část 180cm
 zadní část 160cm

Rozměr spenněná plochy
 400 x 300cm



Charakteristika



Rozměry dřevěné pergoly

výška 180cm - 195cm

350cm x 200cm

zprůsvětlná plocha 800 x 1000cm

KRYCÍ LIST SOUPLISU

Stavba:
MŠ Dřtinova - Terénní úprava
Objekt:

1 - Terénní úpravy

KSO:
Místo: Dvůr Králové nad Labem
Zadavatel:
Město Dvůr Králové n.L., Náměstí TGM 38
Uchazeč:
Projektant:
Poznámka:

CC-CZ:
Datum: 17. 4. 2019
IČ:
DIČ:
IČ:
DIČ:
IČ:
DIČ:

Cena bez DPH

789 370,00

DPH základní
snižena
Základ daně
789 370,00
0,00

Sazba daně
21,00%
15,00%
Výše daně
165 768,00
0,00

Cena s DPH

v CZK

955 138,00

REKAPITULACE ČLENĚNÍ SOUPISU PRACÍ

Stavba:

MŠ Drtinova - Terénní úprava

Objekt:

1 - Terénní úpravy

Místo:

Dvůr Králové nad Labem

Zadavatel:

Město Dvůr Králové n. L., Náměstí TGM 38

Uchazeč:

Datum: 17. 4. 2019

Projektant:

Kód dílu - Popis

Cena celkem [CZK]

Náklady soupisu celkem

789 370,00

HSV - Práce a dodávky HSV

433 070,00

1 - Zemní práce	189 837,00
2 - Zakládání	8 570,00
3 - Svislé a kompletní konstrukce	748,00
5 - Komunikace pozemní	107 675,00
9 - Ostatní konstrukce a práce, bourání	76 970,00
997 - Přesun sutě	1 030,00
998 - Přesun hmot	48 240,00

PSV - Práce a dodávky PSV

356 300,00

725 - Zdravotechnika - zařízení předměty	4 390,00
762 - Konstrukce tesařské	140 594,00
764 - Konstrukce klempířské	19 475,00
766 - Konstrukce truhlářské	110 850,00
783 - Dokončovací práce - nátěry	14 981,00
787 - Dokončovací práce - zasklívání	28 510,00
799 - Ostatní	37 500,00

SOUPIS PRACÍ

Stavba:

MŠ Drtinova - Terénní úprava

Objekt:

1 - Terénní úpravy

Místo:

Dvůr Králové nad Labem

Zadavatel:

Město Dvůr Králové n.L., Náměstí TGM 38

Uchazeč:

Datum: 17. 4. 2019

Projektant:

PČ	Typ	Kód	Popis	MJ	Množství	J.cena [CZK]	Cena celkem [CZK]	cenová soustava
----	-----	-----	-------	----	----------	--------------	-------------------	-----------------

Náklady soupisu celkem

789 370,00

D HSV

Práce a dodávky HSV

433 070,00

D 1 Zemní práce

189 837,00

1	K	111301111	Sejmutí drnu tl do 100 mm s přemístěním do 50 m nebo naložením na dopravní prostředek	m2	405,500	54,50	22 100,00	CS ÚRS 2018 02
	VV		405,5		405,500			
2	K	113202111	Vytrhání obrub krajníků obrubníků stojatých	m	15,000	52,60	789,00	CS ÚRS 2018 02
	VV		(2,5+1,25)*2 "obruby záhonů"		15,000			
3	K	121112112	Sejmutí ornice tl vrstvy přes 150 mm ručně s vodorovným přemístěním do 50 m	m3	46,000	391,00	17 986,00	CS ÚRS 2018 02
	VV		184,0*0,25 46,000		46,000			
4	K	181111111	Plošná úprava terénu do 500 m2 zemina tř 1 až 4 nerovnosti do 100 mm v rovinně a svahu do 1:5	m2	405,500	23,50	9 529,00	CS ÚRS 2018 02
	VV		405,5		405,500			
5	K	183101114	Hloubení jamek bez výměny půdy zeminy tř 1 až 4 objem do 0,125 m3 v rovinně a svahu do 1:5	kus	36,000	71,00	2 556,00	CS ÚRS 2018 02
	VV		36 "jamky pro betonové bloky"		36,000			
6	K	183101213	Jamky pro výsadbu s výměnou 50 % půdy zeminy tř 1 až 4 objem do 0,05 m3 v rovinně a svahu do 1:5	kus	61,000	61,70	3 764,00	CS ÚRS 2018 02
	VV		61 "výsadba trvalek"		61,000			
	VV		Mezisočet		61,000			
7	M	10321100	Zahradní substrát pro výsadbu VL	m3	1,525	983,00	1 499,00	CS ÚRS 2018 02
	VV		61*0,05*0,5 1,525 "výsadba trvalek"		1,525			
	VV		Mezisočet		1,525			
8	K	183101214	Jamky pro výsadbu s výměnou 50 % půdy zeminy tř 1 až 4 objem do 0,125 m3 v rovinně a svahu do 1:5	kus	117,000	135,00	15 795,00	CS ÚRS 2018 02
	VV		117 "výsadba keřů"		117,000			

PČ	Typ	Kód	Popis	MJ	Množství	J.cena [CZK]	Cena celkem [CZK]	Genová soustava
9	M	10321100	zahradní substrát pro výsadbu VL	m3	7,313	983,00	7 189,00	CS ÚRS 2018 02
	VV		117*0, 125*0,5		7,313			
	VV		"výsadba keřů"		7,313			
	VV		Mezisosučet		117,000			
10	K	183101215	jamky pro výsadbu s výměnou 50 % půdy zeminy tř 1 až 4 objem do 0,4 m3 v rovině a svahu do 1:5	kus	13,000	501,00	6 513,00	CS ÚRS 2018 02
	VV		13		13,000			
	VV		"výsadba stromů"		13,000			
11	M	10321100	zahradní substrát pro výsadbu VL	m3	2,600	983,00	2 556,00	CS ÚRS 2018 02
	VV		13*0,4*0,5		2,600			
	VV		"výsadba stromů"		2,600			
12	K	183211312	Výsadba trvalek	kus	61,000	11,60	708,00	CS ÚRS 2018 02
	VV		61		61,000			
	VV		"výsadba trvalek"		61,000			
	VV		Mezisosučet		61,000			
13	M	Pol42	MISCANTHUS CHINENSIS (Ozodbnice čínská)	KS	6,000	80,00	480,00	
14	M	Pol43	ECHINACEA PURPUREA (Třapatka nachová)	KS	5,000	50,00	250,00	
15	M	Pol44	PRIMULA JAPONICA (Prvosienka japonská)	KS	5,000	50,00	250,00	
16	M	Pol45	CAMPULA CARPATICA BLUE CLIPS (Zvonek karpatský 'Blue Clips')	KS	5,000	50,00	250,00	
17	M	Pol46	SALVIA NEMOROSA (Šalvěj hajní)	KS	5,000	50,00	250,00	
18	M	Pol47	ASTER APLINUS (Hvězdnice alpská)	KS	5,000	50,00	250,00	
19	M	Pol48	ARUNCUS DIOICUS (Udatná lesní)	KS	5,000	50,00	250,00	
20	M	Pol49	DELPHINIUM CULTORUM SERIE PACIFIC (Ostrožka strážka velkokvětá Pacific)	KS	5,000	50,00	250,00	
21	M	Pol50	COREOPSIS VERTICILLATA GRANDIFLORA (Krásnoočka přeslenitě 'Grandiflora')	KS	5,000	50,00	250,00	
22	M	Pol51	AUGA REPTANS ATROPUR (Zběhovec plazivý 'Atropurpurea')	KS	5,000	50,00	250,00	
23	M	Pol52	DIANTHUS GRATIANOPOLITANUS (Hvozdík sivý)	KS	5,000	50,00	250,00	
24	M	Pol53	CHRYSANTHEMUM COCCINEUM (Kopretina šarlatová)	KS	5,000	50,00	250,00	
25	K	184102211	Výsadba keře bez balu v do 1 m do jamky se zalitím v rovině a svahu do 1:5	kus	117,000	72,80	8 518,00	CS ÚRS 2018 02
	VV		11		11,000			
	VV		106		106,000			
	VV		"výsadba keřů okrasných"		117,000			
	VV		Mezisosučet		117,000			
26	M	Pol10	BUDDLEIA DAVIDII (Komule Davidova), 40-60, kont	KS	17,000	120,00	2 040,00	
27	M	Pol11	PRUNUS TENELLA FIRE HILL, (Mandloň nízká) 40-60, kont	KS	1,000	75,00	75,00	
28	M	Pol12	HYDRANGEA PANCICULATA GRANDIFLORA (Hortenzie latnatá), 40-60, kont	KS	2,000	120,00	240,00	
29	M	Pol13	JUNIPERUS COMMUNIS REPANDA (Jalovec obecný), 20-30, kont	KS	18,000	130,00	2 340,00	
30	M	Pol14	SPIRAEA JAPONICA (Tavolník japonský), 20-30, kont	KS	12,000	65,00	780,00	
31	M	Pol15	VIBURNUM OPULUS ROSEUM (Kalina obecná), 40-60, kont	KS	1,000	85,00	85,00	
32	M	Pol16	DEUTZIA GRACILIS (Trojpek něžný), 20-30, kont	KS	6,000	65,00	390,00	
33	M	Pol17	CHAMAECYPARIS PISIFERA FILIFERA AUREA NANA (Cypřišek hrachonosný), 20-30, kont	KS	4,000	180,00	720,00	
34	M	Pol18	PHYSOCARPUS OPULIFOLIUS DIABOLO (Tavolna kalinolistá Diabolo), 20-30, kont	KS	5,000	90,00	450,00	

PČ	Typ	Kód	Popis	MJ	Množství	J.cena [CZK]	Cena celkem [CZK]	Cenová soustava
35	M	Pol19	WEIGELA FLORIDA VARIEGATA (Vajgélie květnatá), 20 -30, kont	KS	1,000	85,00	85,00	
36	M	Pol20	WEIGELA FLORIDA FOLIIS PURPUREA (Vajgélie květnatá 'Purpurea'), 20 - 30, kont	KS	1,000	85,00	85,00	
37	M	Pol21	MUCHOVNÍK LAMARKŮV (Amelanchier lamarckii) 40-60, kont	KS	4,000	220,00	880,00	
38	M	Pol22	CARYOPTERIS CLANDONENSIS GRAND BLUE (Ořechokřídlec clandonský 'Grand Blue'), 20-30, kont	KS	3,000	95,00	285,00	
39	M	Pol23	COTONEASTER DAMMERI COLOR BEAUTY (Skalník dammerův Coral Beauty), 20-30, kont	KS	10,000	65,00	650,00	
40	M	Pol24	THUJA ORIENTALIS AUREA NANA (Zerav východní 'Aurea Nana'), 20-30, kont	KS	6,000	180,00	1 080,00	
41	M	Pol25	SYRINGA VULGARIS (Šeřík obecný) 30-40, kont	KS	1,000	85,00	85,00	
42	M	Pol26	PEROVSKIE ATROPICIFOLIA (Perovskie lebedolistá), 20-30, kont	KS	4,000	120,00	480,00	
43	M	Pol27	HIBISCUS SYRIACUS (Ibišek syrský), 20-30, kont	KS	1,000	85,00	85,00	
44	M	Pol28	CORYLUS MAXIMA PURPUREA (Liska největší), 40-60, kont	KS	1,000	250,00	250,00	
45	M	Pol29	HYPERICUM CALYGINUM (Třezalka kališkatá), 20-30, kont	KS	3,000	120,00	360,00	
46	M	Pol30	SALIX INTEGRATA HAKURO NISHIKI (Vrba prostřední 'Hakuro Nishiki'), 20-30, kont	KS	1,000	85,00	85,00	
47	M	Pol31	POTENTILLA FRUTICOSA RED ACE (Mochna křovitá 'Red Ace'), 20-30, kont	KS	1,000	65,00	65,00	
48	M	Pol32	POTENTILLA FRUTICOSA BLINK (Mochna křovitá), 20-30, kont	KS	1,000	65,00	65,00	
49	M	Pol33	PHILADELPHUS BELLE ETOILE (Pustoryl 'Belle Etoile'), 20 -30, kont	KS	1,000	85,00	85,00	
50	M	Pol34	PHYSOCARPUS OPULIFOLIUS LUTEUS (Tavola kalinolistá),	KS	1,000	85,00	85,00	
51	M	Pol35	KANADSKÉ BURŮVKY, 40-60, kont	KS	4,000	180,00	720,00	
52	M	Pol36	MIŠPULE, 40-60, kont	KS	1,000	220,00	220,00	
53	M	Pol37	RYBÍZ BÍLÝ, 40-60, kont	KS	1,000	140,00	140,00	
54	M	Pol38	RYBÍZ ČERVENÝ, 40 -60, kont	KS	1,000	140,00	140,00	
55	M	Pol39	RYBÍZ ČERNÝ, 40 -60, kont	KS	1,000	140,00	140,00	
56	M	Pol40	MALINA ČERVENÁ, 40-60, kont	KS	2,000	140,00	280,00	
57	M	Pol41	ARONIE, 40 - 60, kont	KS	1,000	160,00	160,00	
58	K	184102114	Výsadba dřeviny s balem D do 0,5 m do jamky se zalitím v rovině a svahu do 1:5	kus	13,000	257,00	3 341,00	CS ÚRS 2018 02
	VV		10 "výsadba stromů listnatých"		10,000			
	VV		3 "výsadba stromů jehličnatých"		3,000			
	VV		Mezisočet		13,000			
59	M	Pol1	MALUS ROYAL BEAUTY (Okrasná jablonoň), 14 - 16, ZB - zemní bal	KS	2,000	1 800,00	3 600,00	
60	M	Pol2	JABLOŇ ŠAMPION, 14-16, ZB	KS	1,000	2 500,00	2 500,00	
61	M	Pol3	VIŠEŇ PODZIMNÍ, 14-16, ZB	KS	2,000	1 500,00	3 000,00	
62	M	Pol4	LABURNUM X WATERERI (Štědřenec - zlatý déšť), 14-16, ZB	KS	1,000	1 800,00	1 800,00	
63	M	Pol5	ZELENÁ RENKLODA, 14-16, ZB	KS	1,000	1 280,00	1 280,00	
64	M	Pol6	SORBUS ARIA (Jeřáb muk), 14 -16, ZB	KS	1,000	2 200,00	2 200,00	
65	M	Pol7	Nektarinka, 14-16, ZB	KS	1,000	2 500,00	2 500,00	

PC Typ	Kód	Popis	MJ	Množství	J.cena [CZK]	Cena celkem [CZK]	Genová soustava
66	M Po18	JABLON SLOUPKOVITÁ, 14 -16, ZB	KS	1,000	1 600,00	1 600,00	
67	M Po19	ABIES NORMMANNIANA (Jedle kavkazská) výška 80-100 cm, ZB	KS	3,000	880,00	2 640,00	
68	K 184215133	Ukotvení kmene dřevin třemi kůly D do 0,1 m délky do 3 m	kus	13,000	237,00	3 081,00	CS ÚRS 2018 02
VV		10 "výsadba stromů listnatých"		10,000			
VV		3 "výsadba stromů jehličnatých"		3,000			
		Mezisoučet		13,000			
69	M 60591255	kůl vyvazovací dřevěný impregnovaný D 8cm dl 2,5m	kus	39,000	119,00	4 641,00	CS ÚRS 2018 02
VV		13*3		39,000			
70	K 184911151	Mulčování záhonů kačirkem tl. vrstvy do 0,05 m v rovině a svahu do 1:5	m2	40,000	41,60	1 664,00	CS ÚRS 2018 02
VV		40,0		40,000			
71	M 58337402	kamenivo dekorální (kačirek) frakce 16/122	t	5,000	812,00	4 060,00	CS ÚRS 2018 02
VV		40,0*0,125		5,000			
72	K 184911311	Položení mulčovací textilie v rovině a svahu do 1:5	m2	239,000	29,00	6 931,00	CS ÚRS 2018 02
VV		239,0		239,000			
73	M 69311080	geotextilie netkaná PES 200g/m2	m2	239,000	16,00	3 824,00	CS ÚRS 2018 02
VV		239,0		239,000			
74	K 184911421	Mulčování rostlin kůrou tl. do 0,1 m v rovině a svahu do 1:5	m2	199,000	32,00	6 368,00	CS ÚRS 2018 02
VV		199,0		199,000			
75	M 10391100	kůra mulčovací VL	m3	20,497	760,00	15 578,00	CS ÚRS 2018 02
VV		199,0*0,10*1,03		20,497			
76	M 251911551	D+M hnojivo průmyslové kostky	kus	243,000	11,80	2 867,00	
VV		13*5		243,000			
VV		117*1		117,000			
VV		61*1		61,000			
VV		Mezisoučet		243,000			
		"stromy"		65,000			
		"keře"		117,000			
		"trvalky a traviny"		61,000			
		Mezisoučet		243,000			
D	2	Zakládání				8 570,00	
77	K 275313611	Základové patky z betonu tř. C 16/20	m3	2,304	2 590,00	5 967,00	CS ÚRS 2018 02
VV		0,3*0,3*0,8*32		2,304			
VV		Mezisoučet		2,304			
78	K 275351121	Zřízení bednění základových patek	m2	7,680	284,00	2 181,00	CS ÚRS 2018 02
VV		(0,3+0,3)*2*0,2*32		7,680			
VV		Mezisoučet		7,680			
79	K 275351122	Odstranění bednění základových patek	m2	7,680	55,00	422,00	CS ÚRS 2018 02
D	3	Svislé a kompletní konstrukce				748,00	
80	K 311113136	Nosná zed' tl do 500 mm z hladkých tvárníc ztraceného bednění včetně výplně z betonu tř. C 16/20	m2	0,375	1 995,00	748,00	CS ÚRS 2018 02
VV		0,5*0,25*3		0,375			
		"laborator"		0,375			

PČ	Typ	Kód	Popis	MJ	Množství	J.cena [CZK]	Cena celkem [CZK]	cenová soustava
D 5 Komunikace pozemní								
81	K	564730111	Podklad z kamenniva hrubého drceného vel. 16-32 mm tl 100 mm	m2	122,000	101,00	12 322,00	CS ÚRS 2018 02
	W		"mlatová plocha"		122,000			
82	K	564750111	Podklad z kamenniva hrubého drceného vel. 16-32 mm tl 150 mm	m2	184,000	144,00	26 496,00	CS ÚRS 2018 02
	W		"kamenivo pro podloží"		184,000			
83	K	593531211	Kladení dlažby z plastových vegetačních tvárníc pro pěši bez zámků tl do 60 mm plochy do 50 m2	m2	2,400	113,00	271,00	CS ÚRS 2018 02
	W		"laboratoř"		2,400			
84	M	56245139	panel mřížkový vegetační ze směsových plastů 800x600x60mm	kus	5,000	210,00	1 050,00	CS ÚRS 2018 02
	W		"laboratoř"		5,000			
85	K	594411111	Dlažba z lomového kamene s provedením lože a vyplněním spár	m2	72,000	938,00	67 536,00	
	W		4,0*3,0		12,000			
	W		Mezisoučet		12,000			
	W		4,0*3,0		12,000			
	W		Mezisoučet		12,000			
	W		4,0*3,0		12,000			
	W		Mezisoučet		12,000			
	W		4,0*3,0		12,000			
	W		Mezisoučet		12,000			
	W		4,0*3,0		12,000			
	W		Mezisoučet		12,000			
	W		4,0*3,0		12,000			
	W		Mezisoučet		12,000			
	W		Součet		72,000			
	W		"výtvavný ateliér"		12,000			
	W		"dílna"		12,000			
	W		"kuchyň"		12,000			
	W		"chovatelská zóna"		12,000			
	W		"laboratoř"		12,000			
	W		"pěstitelská zóna"		12,000			
	W		Součet		72,000			
D 9 Ostatní konstrukce a práce, bourání								
86	K	916241112	Osazení obrubníku kamenného ležatého bez boční opěry do lože z betonu prostého	m	89,000	220,00	19 580,00	CS ÚRS 2018 02
	W		89,0		89,000			
87	M	58381082	haklák hrubý štipaný (1t=3m2)	m2	22,250	1 500,00	33 375,00	CS ÚRS 2018 02
	W		89,0*0,25		22,250			
88	K	916371211	Osazení skrytého flexibilního zahradního obrubníku plastového jednostranným odkopáním zeminy	m	165,000	91,00	15 015,00	CS ÚRS 2018 02
	W		165,0		165,000			
89	M	27245176	obrubník zahradní z recyklovaného materiálu 25 m x 125 mm x 4 mm	m	165,000	52,00	8 580,00	CS ÚRS 2018 02
	W		165,0		165,000			
90	K	979024442	Očištění vybouraných obrubníků a krajníků chodníkových	m	15,000	28,00	420,00	CS ÚRS 2018 02
	W		"obruby záhonů"		15,000			
	W		(2,5+1,25)*2		15,000			
D 997 Přesun sutě								
91	K	997221121	Vodorovná doprava suti z kusových materiálů nošením do 50 m	t	3,075	335,00	1 030,00	CS ÚRS 2018 02
	W				3,075			
							107 675,00	
							76 970,00	

PC Typ	Kód	Popis	MJ	Množství	J.cena [CZK]	Cena celkem [CZK]	Genová soustava
--------	-----	-------	----	----------	--------------	-------------------	-----------------

D	998	Přesun hmot				48 240,00	
92	K	998229112	m	162,425	297,00	48 240,00	CS ÚRS 2018 02

356 300,00

4 390,00

D PSV Práce a dodávky PSV

D 725 Zdravotechnika - zařizovací předměty

93	K	725319111	Montáž dřezu ostatních typů	soubor	2,000	920,00	1 840,00	CS ÚRS 2018 02
VV			"vybavení kuchyně"		1,000			
VV			"pěstítecká zóna"		1,000			
VV			Mezisoučet		2,000			
94	M	552310801	dřez nerez vestavný matný	kus	2,000	600,00	1 200,00	
VV			"vybavení kuchyně"		1,000			
VV			"pěstítecká zóna"		1,000			
VV			Mezisoučet		2,000			
95	M	553442641	Montáž a dodávka pozinkovaných nádob	kus	3,000	450,00	1 350,00	
VV			"laboratoř"		3,000			

140 594,00

D 762 Konstrukce tesařské

96	K	762081150	Hoblování hraněného řeziva ve staveništní dílně	m3	3,824	12 400,00	47 418,00	CS ÚRS 2018 02
VV			fig20*0,1*0,12		0,240			
VV			fig21*0,1*0,1		1,888			
VV			fig22*0,02		1,088			
VV			fig23*2*0,06*0,04		0,230			
VV			Mezisoučet		3,446			
VV			fig31*0,08*0,08		0,205			
VV			fig32*0,16*0,06		0,173			
VV			Mezisoučet		0,378			
VV			Součet		3,824			
97	K	762085103	Montáž kotevních želez, příložek, patek nebo táhel	kus	32,000	265,00	8 480,00	CS ÚRS 2018 02
VV			"kotvení sloupků"		7,000			
VV			"výtvarný ateliér"		7,000			
VV			"kotvení sloupků"		7,000			
VV			"dílna"		7,000			
VV			"kotvení sloupků"		7,000			
VV			"kuchyně"		7,000			
VV			"kotvení sloupků"		7,000			
VV			"chovatelská zóna"		7,000			
VV			"kotvení sloupků"		4,000			
VV			"laboratoř"		4,000			
VV			Součet		32,000			

PČ	Typ	Kód	Popis	MJ	Množství	J.cena [CZK]		Cena celkem [CZK]	Cenová soustava
98	M	55399003	kotvení sloupků	kus	32,000	240,00	7 680,00		
99	K	762123110	Montáž tesákových stěn vázaných z hraněného řeziva průřezové plochy do 100 cm2	m	50,000	110,00	5 500,00	CS ÚRS 2018 02	
	WV		32,0 "80/80 - krokve"		32,000				
	WV		Mezisoučet "pěstitelská zóna"		32,000				
	WV	fig31	Součet		32,000				
	WV		18,0 "160/60 - pozednice"		18,000				
	WV		Mezisoučet "pěstitelská zóna"		18,000				
	WV	fig32	Součet		18,000				
	WV		fig31		32,000				
	WV		fig32		18,000				
	WV		Součet		50,000				
100	K	762195000	Spojovací prostředky pro montáž stěn, příček, bednění stěn	m3	0,378	1 000,00	378,00	CS ÚRS 2018 02	
	WV		fig31*0,08*0,08		0,205				
	WV		fig32*0,16*0,06		0,173				
	WV		Mezisoučet		0,378				
101	M	60512125	hranol stavební řezivo průřezu do 120cm2 do dl 6m	m3	0,415	12 400,00	5 146,00	CS ÚRS 2018 02	
	WV		fig31*0,08*0,08*1,1		0,225				
	WV		fig32*0,16*0,06*1,1		0,190				
	WV		Mezisoučet		0,415				
102	K	762332131	Montáž vázaných kci krovů pravidelných z hraněného řeziva průřezové plochy do 120 cm2	m	208,800	60,00	12 528,00	CS ÚRS 2018 02	
	WV		1,8*2+1,6*5+4,0*1+2,3*2+3,0*6+0,9*8 "100/100 - sloupky, pozednice, krokve, vzpěry"		45,400				
	WV		Mezisoučet "výtvarný ateliér"		45,400				
	WV		1,8*2+1,6*5+4,0*1+2,3*2+3,0*6+0,9*8 "100/100 - sloupky, pozednice, krokve, vzpěry"		45,400				
	WV		Mezisoučet "dílňa"		45,400				
	WV		1,8*2+1,6*5+4,0*1+2,3*2+3,0*6+0,9*8 "100/100 - sloupky, pozednice, krokve, vzpěry"		45,400				
	WV		Mezisoučet "kuchyně"		45,400				
	WV		1,8*2+1,6*5+4,0*1+2,3*2+3,0*6+0,9*8 "100/100 - sloupky, pozednice, krokve, vzpěry"		45,400				
	WV		Mezisoučet "chovatelská zóna"		45,400				
	WV		4*1,8 "100/100 - sloupky"		7,200				
	WV		Mezisoučet "laboratoř"		7,200				
	WV	fig21	Součet		188,800				
	WV		4,0*1,0 "100/120 - vaznice"		4,000				
	WV		Mezisoučet "výtvarný ateliér"		4,000				
	WV		4,0*1,0 "100/120 - vaznice"		4,000				
	WV		Mezisoučet "dílňa"		4,000				
	WV		4,0*1,0 "100/120 - vaznice"		4,000				
	WV		Mezisoučet "kuchyně"		4,000				

PC Typ	Kód	Popis	MJ	Množství	J.cena [CZK]	Cena celkem [CZK]	Genová soustava
WV		4,0*1,0		4,000			
WV		Mezisočet		4,000			
WV		"100/120 - vaznice"		4,000			
WV		"chovatelská zóna"		4,000			
WV	fig20	"100/120 - vaznice"		20,000			
WV		Součet		20,000			
WV		fig20		20,000			
WV		fig21		188,800			
WV		Součet		208,800			
103	K	762341250	Montáž bednění střešních rovinných a šikmých sklonů do 60° z hoblovaných prken	m2	54,400	60,00	3 264,00 CS ÚRS 2018 02
WV		(2,5+3,5+2,5)*1,6	"hoblovaná prkna na stěnách tl. 20 mm"	13,600			
WV		Mezisočet	"výtvarný atelér"	13,600			
WV		(2,5+3,5+2,5)*1,6	"hoblovaná prkna na stěnách tl. 20 mm"	13,600			
WV		Mezisočet	"dílna"	13,600			
WV		(2,5+3,5+2,5)*1,6	"hoblovaná prkna na stěnách tl. 20 mm"	13,600			
WV		Mezisočet	"kuchyně"	13,600			
WV		(2,5+3,5+2,5)*1,6	"hoblovaná prkna na stěnách tl. 20 mm"	13,600			
WV		Mezisočet	"chovatelská zóna"	13,600			
WV		Součet		54,400			
104	K	762342216	Montáž latování na střeších jednoduchých sklonů do 60° osově vzdálenosti do 600 mm	m2	48,000	60,00	2 880,00 CS ÚRS 2018 02
WV		4,0*3,0	"hoblované latě 60/40"	12,000			
WV		Mezisočet	"výtvarný atelér"	12,000			
WV		4,0*3,0	"hoblované latě 60/40"	12,000			
WV		Mezisočet	"dílna"	12,000			
WV		4,0*3,0	"hoblované latě 60/40"	12,000			
WV		Mezisočet	"kuchyně"	12,000			
WV		4,0*3,0	"hoblované latě 60/40"	12,000			
WV		Mezisočet	"chovatelská zóna"	12,000			
WV		Součet		48,000			
105	K	762395000	Spojovací prostředky pro montáž krovu, bednění, latování, světlíky, klíny	m3	3,446	480,00	1 654,00 CS ÚRS 2018 02
WV		fig20*0,1*0,12		0,240			
WV		fig21*0,1*0,1		1,888			
WV		fig22*0,02		1,088			
WV		fig23*2*0,06*0,04		0,230			
WV		Mezisočet		3,446			
106	M	60512125	hranol stavební řezivo průřezu do 120cm2 do dl 6m	m3	2,341	12 400,00	29 028,00 CS ÚRS 2018 02
WV		fig20*0,1*0,12*1,1		0,264			
WV		fig21*0,1*0,1*1,1		2,077			
WV		Mezisočet		2,341			
107	M	60511112	řezivo jehličnaté SM/BO 4-5m tl 24mm š 80+ jakost II-III	m3	1,197	10 000,00	11 970,00 CS ÚRS 2018 02
WV		fig22*0,02*1,1		1,197			
108	M	60514112	latě střešní surové řezivo jehličnaté dl 4m	m3	0,253	8 000,00	2 024,00 CS ÚRS 2018 02
WV		fig23*2*0,06*0,04*1,1		0,253			

PČ	Typ	Kód	Popis	MJ	Množství	J.cena [CZK]	Cena celkem [CZK]	Genová soustava
109	K	998762101	Přesun hmot tonážní pro kce tesařské v objektech v do 6 m	t	2,644	1 000,00	2 644,00	CS ÚRS 2018 02
							19 475,00	
D	764	Konstrukce klempířské						
110	K	764511403	Žlab podokapní půlkruhový z Pz plechu rš 250 mm	m	17,000	900,00	15 300,00	CS ÚRS 2018 02
	W	4,25	"výtvarný ateliér"		4,250			
	W	Mezisoučet			4,250			
	W	4,25	"dílna"		4,250			
	W	Mezisoučet			4,250			
	W	4,25	"kuchyň"		4,250			
	W	Mezisoučet			4,250			
	W	4,25	"chovatelská zóna"		4,250			
	W	Mezisoučet			4,250			
	W	Mezisoučet	"laboratoř"		0,000			
	W	Mezisoučet	"pěstitelská zóna"		0,000			
	W	Součet			17,000			
111	K	764511443	Kotlík ovalný (trychtýřový) pro podokapní žlab z Pz plechu 250/80 mm	kus	4,000	600,00	2 400,00	CS ÚRS 2018 02
	W	1	"výtvarný ateliér"		1,000			
	W	Mezisoučet			1,000			
	W	1	"dílna"		1,000			
	W	Mezisoučet			1,000			
	W	1	"kuchyň"		1,000			
	W	Mezisoučet			1,000			
	W	1	"chovatelská zóna"		1,000			
	W	Mezisoučet			1,000			
	W	Mezisoučet	"laboratoř"		0,000			
	W	Mezisoučet	"pěstitelská zóna"		0,000			
	W	Součet			4,000			
112	K	764518421	Švody kruhové včetně objímek, kolen, odskoků z Pz plechu průměru 80 mm	m	2,000	850,00	1 700,00	CS ÚRS 2018 02
	W	0,5	"výtvarný ateliér"		0,500			
	W	Mezisoučet			0,500			
	W	0,5	"dílna"		0,500			
	W	Mezisoučet			0,500			
	W	0,5	"kuchyň"		0,500			
	W	Mezisoučet			0,500			
	W	0,5	"chovatelská zóna"		0,500			
	W	Mezisoučet			0,500			
	W	Mezisoučet	"laboratoř"		0,000			
	W	Mezisoučet	"pěstitelská zóna"		0,000			
	W	Součet			2,000			
113	K	998764101	Přesun hmot tonážní pro konstrukce klempířské v objektech v do 6 m	t	0,060	1 250,00	75,00	CS ÚRS 2018 02
D	766	Konstrukce truhlářské						
							110 850,00	

Typ	Kód	Popis	MJ	Množství	J.cena [CZK]	Cena celkem [CZK]	Genová soustava
114	K	766414243	Montáž obložení stěn plochy do 5 m2 panely z aglomerovaných desek přes 1,50 m2	m2	12,000	210,00	2 520,00 CS ÚRS 2018 02
W		2,5*0,8		2,000			
W		Mezisočet		2,000			
W		2,5*0,8		2,000			
W		Mezisočet		2,000			
W		2,5*0,8		2,000			
W		Mezisočet		2,000			
W		2,5*0,8		2,000			
W		Mezisočet		2,000			
W		2,5*0,8		2,000			
W		Mezisočet		2,000			
W		2,5*0,8		2,000			
W		Mezisočet		2,000			
W		Součet		12,000			
115	M	606211321	překlíčka truhlářská tl 12 mm včetně nátěru	m2	12,000	600,00	7 200,00
116	K	7666941211	Montáž parapetních desek dřevěných nebo plastových šířky přes 30 cm	m	12,000	300,00	3 600,00
W		2,0		2,000			
W		Mezisočet		2,000			
W		2,0	"výtvavný ateliér"	2,000			
W		Mezisočet		2,000			
W		2,0	"dílna"	2,000			
W		Mezisočet		2,000			
W		2,0	"kuchyň"	2,000			
W		Mezisočet		2,000			
W		2,0	"chovatelská zóna"	2,000			
W		Mezisočet		2,000			
W		2,0	"laborator"	2,000			
W		Mezisočet		2,000			
W		2,0	"pěstitelská zóna"	2,000			
W		Součet		12,000			
117	M	607941091	deska parapetní dřevotřísková 0,6 m- tl. 40 mm	m	12,000	560,00	6 720,00
118	M	605913203	montáž a dodávka dřevěných hoblovaných palet velikostí do 120/80 cm včetně povrchové úpravy	kus	48,000	600,00	28 800,00
W		8		8,000			
W		Mezisočet		8,000			
W		8	"výtvavný ateliér"	8,000			
W		Mezisočet		8,000			
W		8	"dílna"	8,000			
W		Mezisočet		8,000			
W		8	"kuchyň"	8,000			
W		Mezisočet		8,000			
W		8	"chovatelská zóna"	8,000			
W		Mezisočet		8,000			
W		8	"laborator"	8,000			
W		Mezisočet		8,000			

PČ	Typ	Kód	Popis	MJ	Množství	J.cena [CZK]	Cena celkem [CZK]	Cenová soustava
WV		8			8,000			
WV	Mezisoučet		"pěstitecká zóna"		8,000			
WV	Součet				48,000			
119	K	7666992111	Montáž truhlářských desek lavic	m	18,000	200,00	3 600,00	
WV		3,0			3,000			
WV	Mezisoučet		"výtvarný ateliér"		3,000			
WV		3,0			3,000			
WV	Mezisoučet		"dílna"		3,000			
WV		3,0			3,000			
WV	Mezisoučet		"kuchyň"		3,000			
WV		3,0			3,000			
WV	Mezisoučet		"chovatecká zóna"		3,000			
WV		3,0			3,000			
WV	Mezisoučet		"laboratoř"		3,000			
WV		3,0			3,000			
WV	Mezisoučet		"pěstitecká zóna"		3,000			
WV		18,000			18,000			
120	M	606211431	překližka truhlářská tl 18 mm včetně náterů	m2	10,800	940,00	10 152,00	
WV		3,0*0,6			1,800			
WV	Mezisoučet		"výtvarný ateliér"		1,800			
WV		3,0*0,6			1,800			
WV	Mezisoučet		"dílna"		1,800			
WV		3,0*0,6			1,800			
WV	Mezisoučet		"kuchyň"		1,800			
WV		3,0*0,6			1,800			
WV	Mezisoučet		"chovatecká zóna"		1,800			
WV		3,0*0,6			1,800			
WV	Mezisoučet		"laboratoř"		1,800			
WV		3,0*0,6			1,800			
WV	Mezisoučet		"pěstitecká zóna"		1,800			
WV		10,800			10,800			
121	K	766821111	Montáž korpusu vestavné skříně policové jednorázidlové	kus	6,000	620,00	3 720,00	CS ÚRS 2018 02
WV		1			1,000			
WV	Mezisoučet		"výtvarný ateliér"		1,000			
WV		1			1,000			
WV	Mezisoučet		"dílna"		1,000			
WV		1			1,000			
WV	Mezisoučet		"kuchyň"		1,000			
WV		1			1,000			
WV	Mezisoučet		"chovatecká zóna"		1,000			
WV		1			1,000			
WV	Mezisoučet		"laboratoř"		1,000			
WV		1			1,000			

PC Typ	Kód	Popis	MJ	Množství	J.cena [CZK]	Cena celkem [CZK]	Cenová soustava
VV		Mezisosčet		1,000			
VV		Součet		6,000			
122	M	615101011	skříň dřevěná 1500x600x500 mm včetně náteru	kus	6,000	7 200,00	43 200,00
123	K	998766101	Přesun hmot tonážní pro konstrukce truhlářské v objektech v do 6 m	t	0,535	2 500,00	1 338,00 CS ÚRS 2018 02

D 783 Dokončovací práce - nátery

14 981,00

124	K	783268111	Lazurovací dvojnásobný olejový náter tesářských konstrukcí	m2	230,480	65,00	14 981,00 CS ÚRS 2018 02
VV			fig20*(0,1+0,12)*2		8,800		
VV			fig21*(0,1+0,1)*2		75,520		
VV			fig22*2		108,800		
VV			fig23*2*(0,06+0,04)*2		19,200		
VV			Mezisosčet		212,320		
VV			fig31*(0,08+0,08)*2		10,240		
VV			fig32*(0,16+0,06)*2		7,920		
VV			Mezisosčet		18,160		
VV			Součet		230,480		

D 787 Dokončovací práce - zasklívání

28 510,00

125	K	787327125	Zasklívání střech PC profilem komůrkovým do PC profilu s krycí a přílačnou lištou tl 16 mm	m2	50,400	550,00	27 720,00 CS ÚRS 2018 02
VV			4,2*3,0		12,600		
VV			Mezisosčet		12,600		
VV			4,2*3,0		12,600		
VV			Mezisosčet		12,600		
VV			4,2*3,0		12,600		
VV			Mezisosčet		12,600		
VV			Mezisosčet		12,600		
VV			Mezisosčet		0,000		
VV			Mezisosčet		0,000		
VV			Součet		50,400		
126	K	998787101	Přesun hmot tonážní pro zasklívání v objektech v do 6 m	t	0,208	3 800,00	790,00 CS ÚRS 2018 02

D 799 Ostatní

37 500,00

127	M	615990011	M+D vybavení meteorostanice - vertikální metr na měření vrstvy sněhu (200 cm)	kus	1,000	5 000,00	5 000,00
128	M	615990012	M+D vybavení meteorostanice - naučné panely 100 x 150 cm - popisovatelné plastové desky	kus	2,000	2 600,00	5 200,00
129	M	615990013	M+D vybavení meteorostanice - Srážkoměr	kus	1,000	2 600,00	2 600,00
130	M	615990014	M+D vybavení meteorostanice - sluneční vodohodné hodiny	kus	1,000	16 500,00	16 500,00
131	M	615990021	M+D vybavení laboratoře - pozinkované nádoby vodní kaskáda	kus	3,000	250,00	750,00
132	M	615990022	M+D vybavení laboratoře - plastové hadice	m	6,000	41,60	250,00

PČ	Typ	Kód	Popis	MJ	Množství	J.cena [CZK]	Cena celkem [CZK]	Cenová soustava
133	M	615990023	M+D vybavení laboratoře - plastové nádoby a trychtýře	kus	10,000	60,00	600,00	
134	M	615990024	M+D vybavení laboratoře - rámy na přírodní obrazy 120 x 180 cm	kus	2,000	3 100,00	6 200,00	
135	M	615990025	M+D vybavení laboratoře - přírodní provazy	m	8,000	50,00	400,00	

