

VÝKAZ DOSAVADNÍHO A NOVÉHO STAVU ÚDAJŮ KATASTRU NEMOVITOSTÍ

Dosavadní stav			Nový stav										
Označení pozemku parc. číslem	Výměra parcely ha: m ²	Druh pozemku Způsob využití	Označení pozemku parc. číslem	Výměra parcely ha: m ²	Druh pozemku Způsob využití	Typ stavby Způsob využití	Zpús. určení výměr	Porovnání se stavem evidence právních vztahů					
								Díl přechází z pozemku označeného v		Číslo listu vlastnictví	Výměra dílu ha: m ²	Označení dílu	
katastru nemovitostí		dřívější poz. evidenci											
3472/5								3472/5			7849		
3472/37								3472/37			10001		
3492								3492			3473		
3494								3494			10001		
3527/1								3527/1			2198		
3530/1								3530/1			1187		
3533/1								3533/1			1194		
3533/2								3533/2			1057		

Druh věcného břemene: dle přiložených listin

Oprávněný: dle přiložených listin

GEOMETRICKÝ PLÁN pro vymezení rozsahu věcného břemene k části pozemku	Geometrický plán ověřil úředně oprávněný zeměměřický inženýr	Stejnopis ověřil úředně oprávněný zeměměřický inženýr:
	Jméno, příjmení: XXXXXXXXXX	Jméno, příjmení: XXXXXXXXXX
	Číslo položky seznamu úředně oprávněných zeměměřických inženýrů 2490/10	Číslo položky seznamu úředně oprávněných zeměměřických inženýrů 2490/10
	Dne: 14. 2. 2019 Číslo: 201/2019	Dne: 20. 2. 2019 Číslo: 228/2019
Náležitosti a přesnosti odpovídá právním předpisům.	Tento stejnopis odpovídá geometrickému plánu v elektronické podobě uloženému v dokumentaci katastrálního úřadu.	
Vyhotovitel: GEO75 s.r.o., IČ27699579 Sokolova 32, Brno 619 00 www.geo75.cz tel.: 737 432 573	Katastrální úřad souhlasí s očíslováním parcel.	Ověření stejnopisu geometrického plánu v listinné podobě.
Číslo plánu: 3086-3407/2019 Okres: Brno-město Obec: Brno Kat. území: Řečkovice Mapový list: Blansko 9-7/21, 9-7/23 Dosavadním vlastníkům pozemků byla poskytnuta možnost seznámit se v terénu s průběhem navrhovaných nových hranic, které byly označeny předepsaným způsobem:	KÚ pro Jihomoravský kraj KP Brno-město XXXXXXXXXX PGP-359/2019-702 2019.02.18 07:48:47 CET	[Redacted Signature]
nestabilizováno		

Seznam souřadnic (S-JTSK):

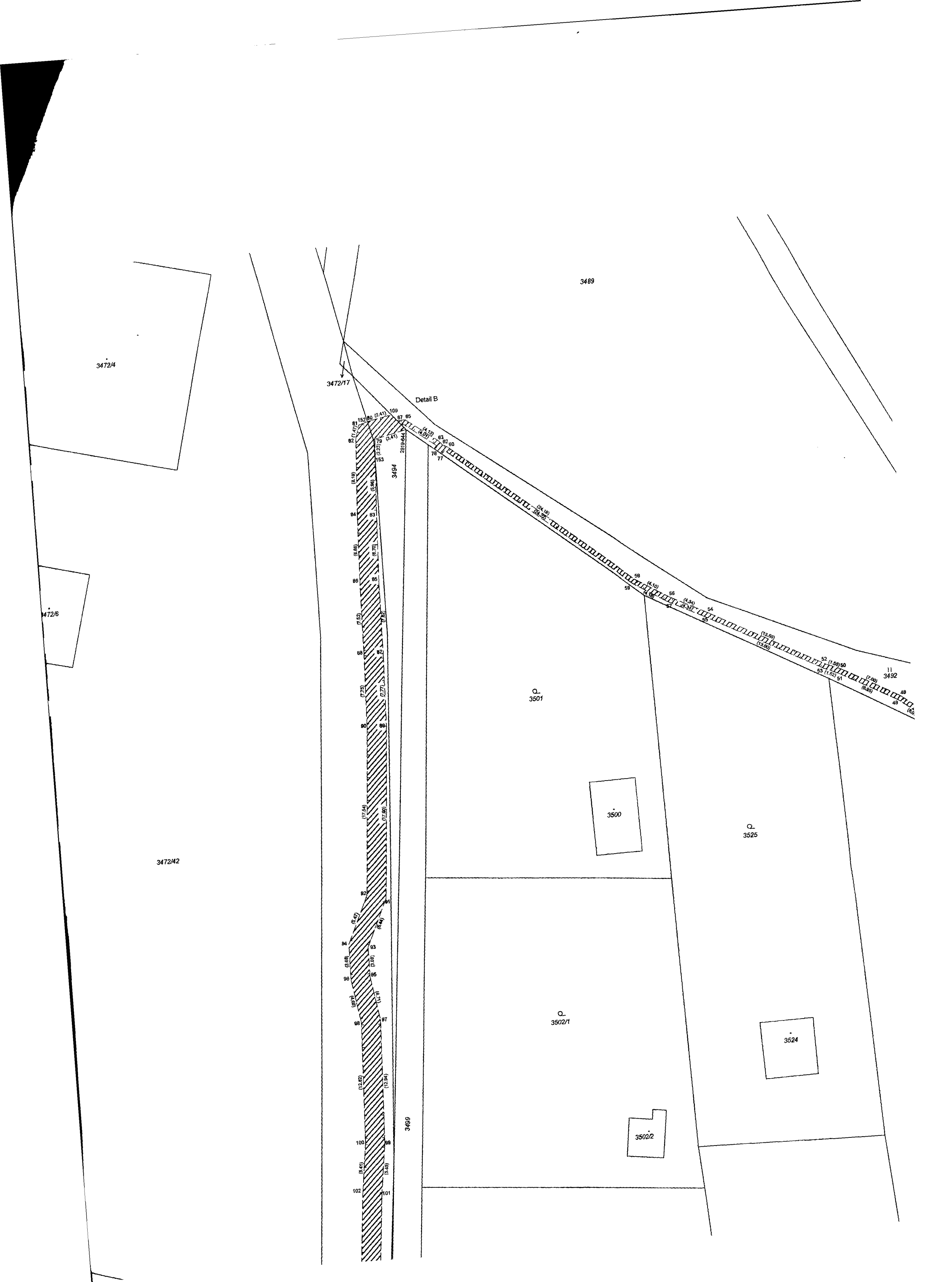
Souřadnice pro zápis do KN

Číslo bodu	Y	X	kk	Poznámka
2819-644	598315.97	1154392.63	3	
2819-1619	598327.17	1154519.75	3	
1	598193.91	1154523.10	3	
3	598193.80	1154522.66	3	
4	598194.39	1154522.74	3	
5	598216.06	1154494.84	3	
6	598216.46	1154495.16	3	
7	598224.08	1154485.72	3	
8	598224.46	1154486.04	3	
9	598227.30	1154481.35	3	
10	598227.62	1154481.75	3	
11	598228.68	1154480.69	3	
12	598228.86	1154481.15	3	
13	598229.39	1154480.47	3	
14	598229.69	1154480.89	3	
15	598232.02	1154476.91	3	
16	598232.42	1154477.19	3	
17	598235.01	1154472.53	3	
18	598235.43	1154472.81	3	
19	598240.68	1154464.61	3	
20	598241.16	1154464.79	3	
21	598240.86	1154463.78	3	
22	598241.34	1154463.92	3	
23	598241.16	1154463.04	3	
24	598241.60	1154463.30	3	
25	598243.62	1154460.11	3	
26	598244.02	1154460.41	3	
27	598247.64	1154454.00	3	
28	598248.02	1154454.34	3	
29	598248.14	1154453.54	3	
30	598248.39	1154452.98	3	
31	598248.83	1154453.24	3	
32	598251.07	1154449.33	3	
33	598251.51	1154449.57	3	
34	598251.46	1154448.29	3	
35	598251.91	1154448.51	3	
36	598251.70	1154446.92	3	
37	598252.20	1154446.98	3	
38	598252.27	1154440.26	3	
39	598252.77	1154440.34	3	
40	598254.00	1154432.59	3	
41	598254.48	1154432.77	3	
42	598254.49	1154431.64	3	
43	598254.88	1154431.98	6	
44	598255.07	1154431.17	3	
45	598255.35	1154431.59	3	
46	598261.84	1154427.09	3	
47	598262.12	1154427.49	3	
48	598265.95	1154424.08	3	
49	598266.21	1154424.50	3	
50	598272.15	1154420.84	3	
51	598272.37	1154421.28	3	
52	598273.58	1154420.25	3	
53	598273.78	1154420.71	3	
54	598285.60	1154413.99	3	
55	598285.84	1154414.43	3	
56	598289.49	1154412.06	3	
57	598289.73	1154412.50	3	
58	598293.01	1154409.95	3	
59	598293.31	1154410.35	3	
60	598311.81	1154394.72	3	
61	598312.12	1154395.10	3	
62	598312.29	1154394.49	3	
63	598312.67	1154394.07	3	
64	598312.93	1154394.52	3	
65	598315.99	1154391.61	3	
66	598316.13	1154392.11	3	
67	598316.83	1154391.64	3	
68	598316.41	1154392.12	3	
70	598193.67	1154523.43	3	
71	598194.29	1154523.92	3	
72	598194.90	1154523.14	3	
73	598248.76	1154453.40	3	
74	598248.18	1154454.19	3	
75	598248.64	1154454.54	3	
76	598249.20	1154453.73	3	
77	598312.41	1154395.47	3	
78	598313.19	1154394.85	3	
79	598319.29	1154393.42	3	
80	598319.76	1154391.46	3	
81	598320.89	1154391.84	3	
82	598321.28	1154393.26	3	
83	598319.69	1154401.60	3	
84	598321.69	1154401.44	3	
85	598319.91	1154408.30	3	
86	598321.91	1154408.32	3	
87	598320.00	1154415.92	3	

Seznam souřadnic (S-JTSK):

Souřadnice pro zápis do KN

Číslo bodu	Y	X	kk	Poznámka
88	598322.00	1154415.84	3	
89	598320.23	1154423.69	3	
90	598322.23	1154423.59	3	
91	598321.52	1154441.54	3	
92	598323.50	1154441.08	3	
93	598323.73	1154446.51	3	
94	598325.73	1154446.07	3	
95	598323.77	1154449.59	3	
96	598325.77	1154449.75	3	
97	598323.00	1154454.24	3	
98	598325.00	1154454.38	3	
99	598323.44	1154467.17	3	
100	598325.44	1154466.99	3	
101	598324.10	1154472.58	3	
102	598326.08	1154472.36	3	
103	598325.41	1154488.42	3	
104	598327.41	1154488.40	3	
105	598325.24	1154491.48	3	
106	598327.24	1154491.48	3	
107	598325.54	1154499.24	3	
108	598327.54	1154499.26	3	
109	598317.40	1154390.98	3	
110	598327.27	1154503.95	3	
112	598327.56	1154508.95	3	
114	598329.57	1154536.01	3	
116	598330.63	1154542.26	3	
118	598330.99	1154548.03	3	
120	598330.96	1154550.99	3	
122	598331.55	1154561.86	3	
124	598331.87	1154565.81	3	
127	598330.87	1154569.00	3	
128	598325.46	1154500.68	3	
129	598331.18	1154569.33	3	
130	598332.17	1154566.47	3	
131	598332.09	1154566.72	3	
132	598332.25	1154566.96	3	
133	598332.22	1154567.27	3	
134	598337.70	1154568.96	3	
135	598337.54	1154566.96	3	
136	598341.77	1154567.27	3	
137	598341.98	1154567.75	3	
138	598340.13	1154567.88	3	
139	598340.11	1154567.38	3	
140	598337.60	1154567.69	3	
141	598337.64	1154568.19	3	
142	598342.32	1154567.45	3	
143	598341.86	1154567.19	3	
144	598342.41	1154567.03	3	
145	598341.88	1154567.09	3	
146	598211.36	1154500.71	3	
147	598211.29	1154501.62	3	
148	598226.38	1154483.43	3	
149	598226.46	1154482.48	3	
150	598252.35	1154439.93	3	
151	598254.09	1154432.42	6	
152	598319.94	1154391.52	3	
153	598319.40	1154395.65	3	



3472/4

3472/6

3472/42

3472/17

3489

Detail B

109
85
87
86
85
84
83
82
81
80
79
78
77
76
75
74
73
72
71
70
69
68
67
66
65
64
63
62
61
60
59
58
57
56
55
54
53
52
51
50
49
48
47
46
45
44
43
42
41
40
39
38
37
36
35
34
33
32
31
30
29
28
27
26
25
24
23
22
21
20
19
18
17
16
15
14
13
12
11
10
9
8
7
6
5
4
3
2
1

3494

3499

3501

3500

3525

3502/1

3524

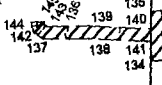
3502/2

3492

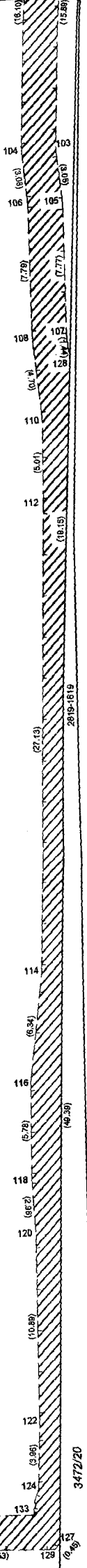
3472/46

3472/5

Detail A

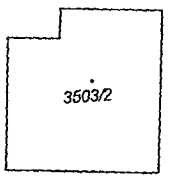


3472/37



3472/20

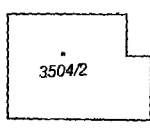
Q 3503/1



Q 3523

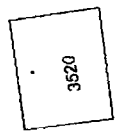


Q 3504/1

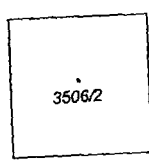


Q 3505

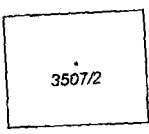
Q 3521



Q 3506/1



Q 3507/1



Q 3519/1

Q
3530/2

Q
3530/3

3530/11

3530/12

Q
3530/4

Q
3527/2

Q
3530/5

3530/14

Q
3533/1

3536/15

Q
3536/1

Q
3526/1

Q
3533/2

Q
3530/6

3532

Q
3530/7

3531

3529

Q
3538/1

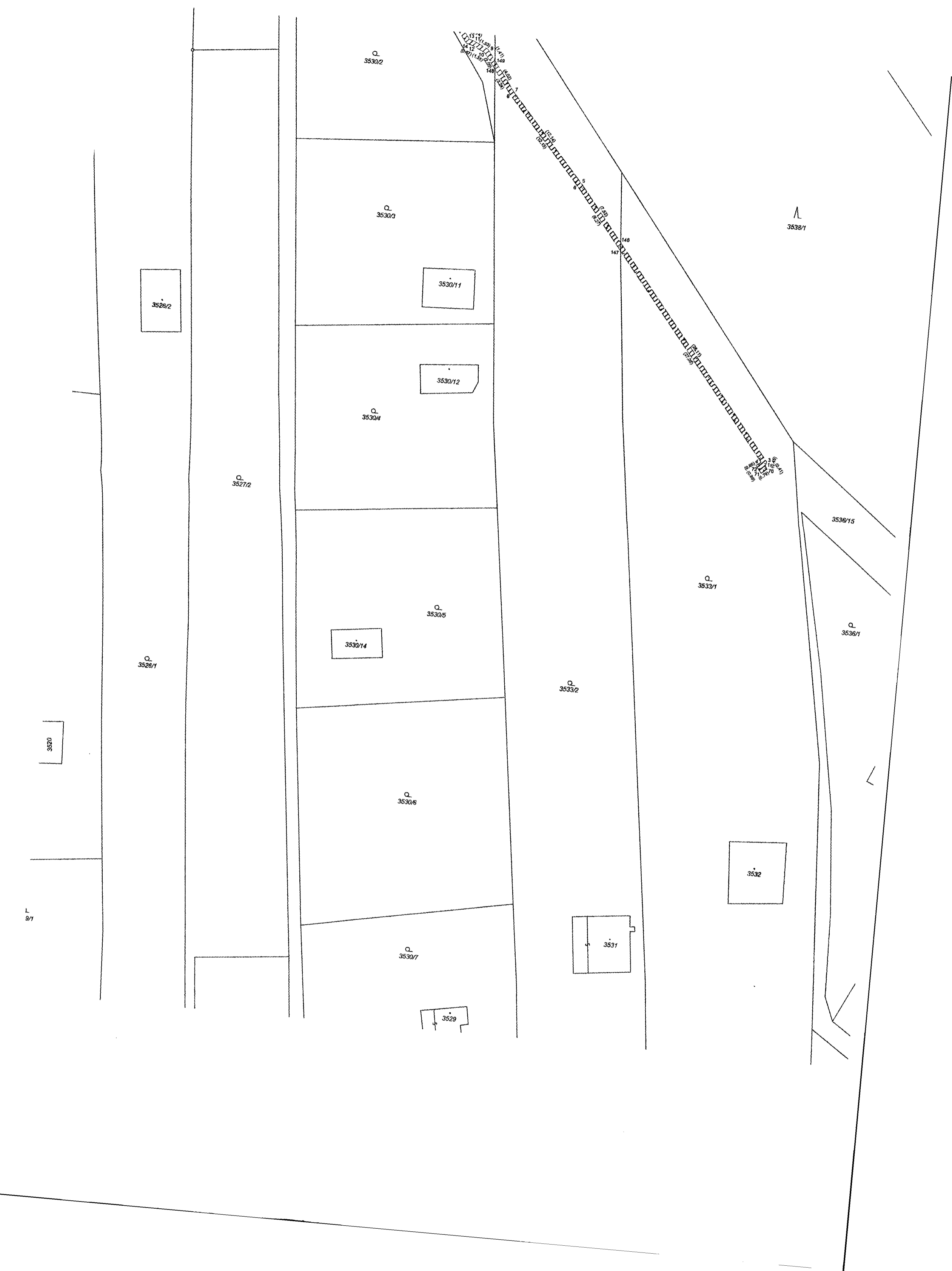
15' 11"
11' 6"
14' 12"
11' 2"
10' 2"
11' 3"
148
148
148
148
148

15' 5"
15' 11"
14' 12"
11' 2"
10' 2"
11' 3"
148
148
148
148
148
147

15' 6"
11' 2"
10' 2"
11' 3"
148
148
148

3520

L
9/1



3488

