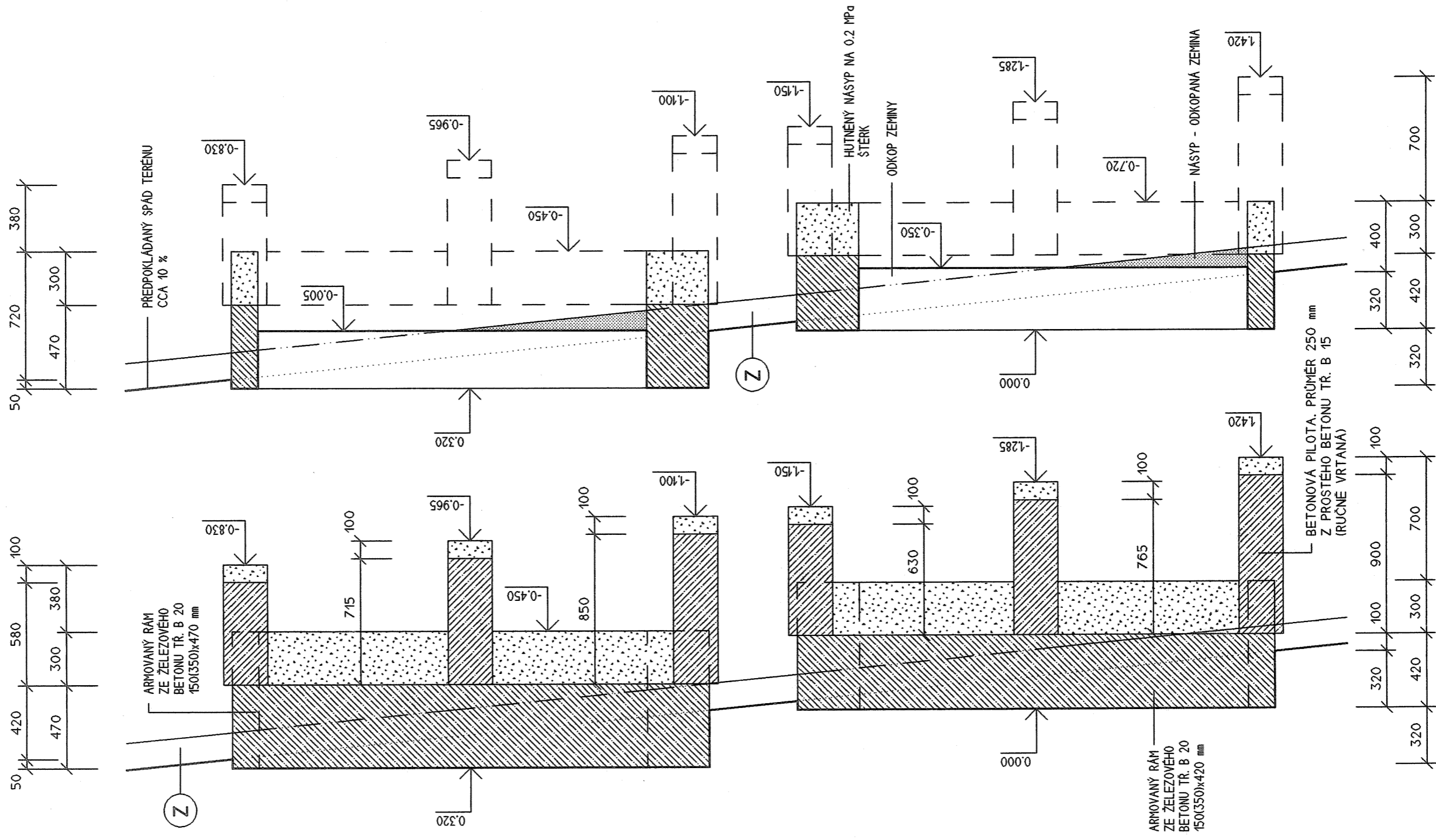
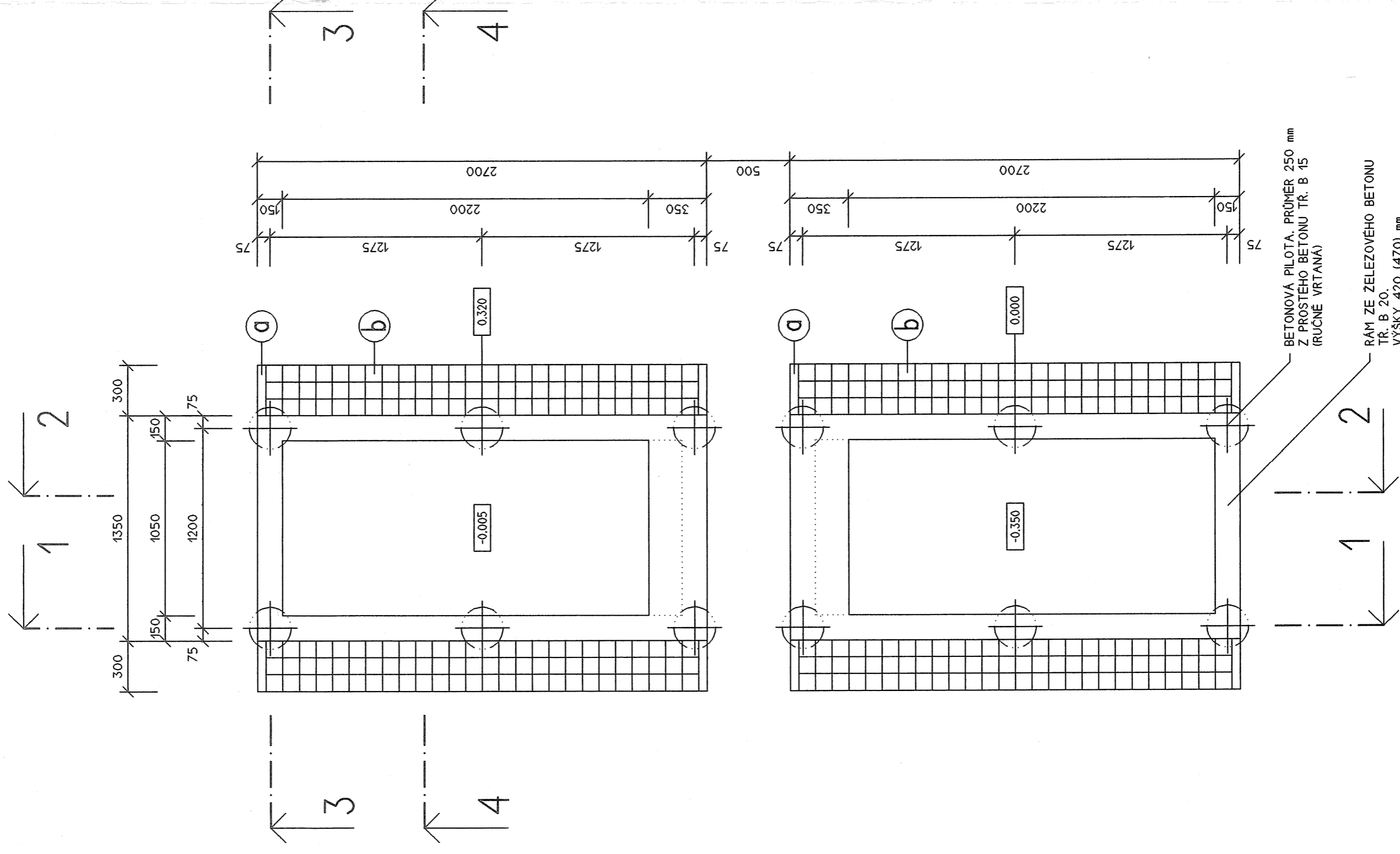


ŘEZ 1 - 1



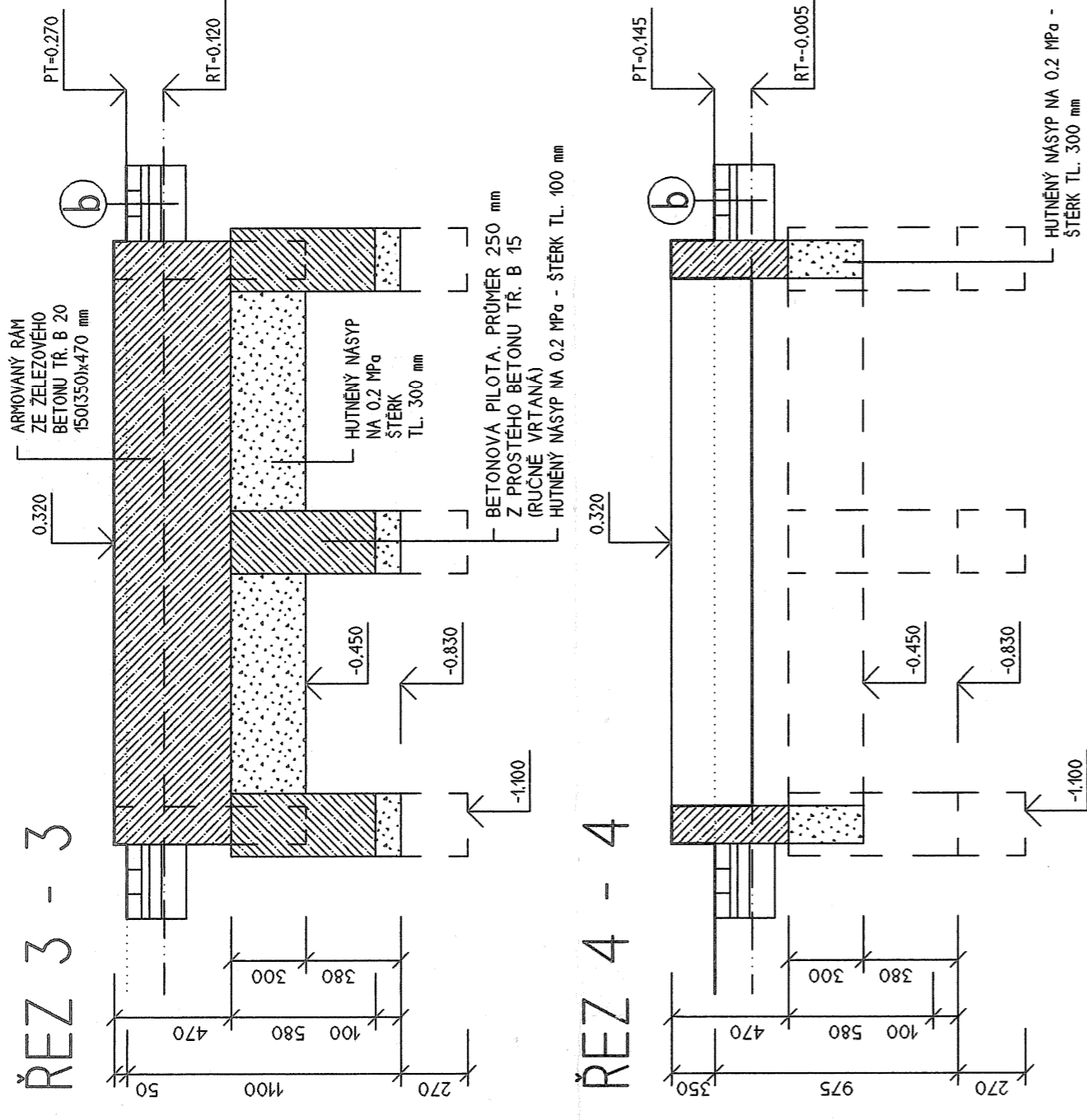
RÁM ZE ŽELEZOVÉHO BETONU TR. B 20 BUDE VYTUŽEN OCELÍ 10425.
HLAVNÍ VÝTUŽ VØ 10, TRÁMKY VØ 6 a 250 mm.
STUPEŇ VYTUŽENÍ 90 kg/m³.

PŮDORYS

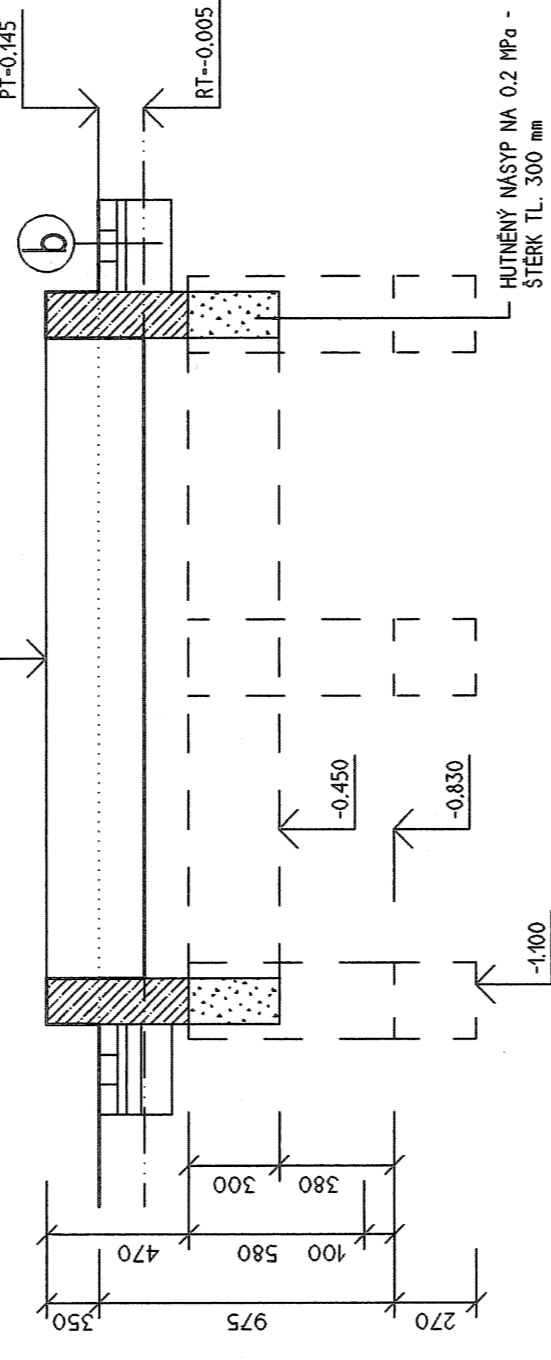


POZOR!
V MÍSTĚ OBRUBNÍKU BUDE V BETONOVÉ PILOTĚ VYNECHANA DŘÁŽKA!
RÁM ZE ŽELEZOVÉHO BETONU KOTVIT NA BETONOVOU PILOTU - OCEL. TRNY!

ŘEZ 3 - 3



ŘEZ 4 - 4



- (a) BETONOVÝ OBRUBNÍK CELKOVÁ VÝŠKA 350 mm**
 - * BETONOVÝ OBRUBNÍK BO 5/25-A V. 250 mm
 - * 1000x50x250 mm (DL. 300 mm)
 - * PROSTÝ BETON B 10 TL. 100 mm
- (b) ZÁMKOVÁ DLAŽBA POCHŮZÍ TYP KN C05. LOKET. CELKOVÁ TLOUŠTKA 240 mm**
 - * ZÁMKOVÁ DLAŽBA POCHŮZÍ TYP - LOKET 700x100 mm TL. 60 mm
 - * BARVA - SEDA DRČENÉ KAMENÍVO TL. 30 mm
 - * DRČENÉ KAMENÍVO TL. 50 mm
 - * FRAKCE 4 - 8 mm TL. 100 mm
 - * FRAKCE 8 - 16 mm TL. 100 mm
 - * DRČENÉ KAMENÍVO FRAKCE 16 - 32 mm TL. 100 mm
 - * ZHUTNĚNÁ PLAN
- (Z) ZAHUMUSOVÁNÍ A ZATRAVNĚNÍ. CELKOVÁ TLOUŠTKA 150 mm**
 - * ZAHUMUSOVÁNÍ A ZATRAVNĚNÍ TL. 150 mm

PŘED REALIZACÍ HROBOVÉHO MÍSTA ODSOUHLASÍ PÍSEMNĚ SPRÁVCE POHŘEBIŠTĚ ROZMĚRY NAVRŽENÉ V PROJEKTOVÉ DOKUMENTACI!

OBJEDMATEL / STAVBA STATUTÁRNÍ MĚSTO OSTRAVA MĚSTSKÝ OBLVOD SVINOV	ZHOTOVITEL Ing. Vlastislav Čimburga - SOPROK soukromá projekční kancelář 700 30 Ostrava-Hrabůvka, Hasičská 52 tel./fax: 596 785 674	KONTROLOVAL
STAVBA ROZŠÍŘENÍ A REKONSTRUKCE HRBITOVA V OSTRAVĚ - SVINOVĚ	ZAK. ČÍSLO 3 2 1 / 0 1 - TP	PROJEKT K STAVĚB. POVOLENÍ
OSAH PŮDORYS, ŘEZY 1-1, 2-2, 3-3, 4-4	STUPEŇ 1 : 25	DATA 08 / 2004
DIL ALTERNATIVA 4 - JEDNOHROB	VYKRES C. 105	KOPE C. 8