



KUJIP01AV21V

Smlouva o zřízení služebnosti

uzavřená podle ustanovení § 1257 a násl. zákona č. 89/2012/Sb., občanský zákoník,
v platném znění

zákona č. 458/2000 Sb. § 25 odst. 4, o podmínkách podnikání a o výkonu státní správy
v energetických odvětvích a o změně některých zákonů (energetický zákon)

mezi těmito smluvními stranami:

Kraj Vysočina, se sídlem v Jihlavě, Žižkova 57, 587 33 Jihlava
zastoupený hejtmánem kraje MUDr. Jirím Běhounkem
k podpisu smlouvy pověřen Ing. Martin Kukla, náměstek hejtmána pro oblast
ekonomiky a majetku

IČ: 708 90 749

DIČ: CZ70890749

Bankovní spojení: Sberbank CZ, a.s.

č.ú.: 40 50 00 50 19/6800

VS 1980510529

na straně povinného ze služebnosti

a

E.ON Distribuce, a.s., se sídlem F. A. Gerstnera 2151/6, České Budějovice 7, 370 01
České Budějovice

IČ: 280 85 400

DIČ: CZ28085400

zapsaná v Obchodním rejstříku vedeném Krajským soudem v Českých Budějovicích, odd. B,
vložka 1772

zastoupena Monikou Březovou, manažerem věcných břemene na základě Pověření ze
dne 10. 1. 2017

na straně oprávněného ze služebnosti

takto:

Článek I. Předmět smlouvy

1. Povinný ze služebnosti je na základě zákona 157/2000 Sb. o přechodu některých věcí, práv a závazků z majetku České republiky do majetku krajů a Rozhodnutí Ministerstva dopravy a spojů č. 3796/01-9-KM ze dne 10. 9. 2001 výhradním vlastníkem pozemku par. č. 794/1 v katastrálním území Škrdlovice a obci Škrdlovice (dále jen „pozemek“). Pozemek je zapsán u Katastrálního úřadu pro Vysočinu, katastrální pracoviště Žďár nad Sázavou v katastru nemovitostí pro uvedené k. ú. a obec na LV 372.
2. Oprávněný ze služebnosti zrealizoval a uvedl na základě kolaudačního souhlasu do užívání stavbu „14330051792 Škrdlovice, střed obce: rekonstrukce NN“ (dále jen „stavba“) na výše uvedeném pozemku.
3. V souladu s článkem I. bod 4. smlouvy o smlouvě budoucí o zřízení služebnosti, uzavřené mezi povinným a oprávněným dne 25. 5. 2017 zřizuje povinný služebnost užívání části pozemku ve prospěch oprávněného, spočívající ve zřízení a provozování stavby na pozemku tak, jak je uvedeno v geometrickém plánu č. 698-1/2019 ze dne 4. 2. 2018, který vyhotovil Ing. Jaromír Vojta a tvoří nedílnou součást této smlouvy.

4. Oprávněný má v souvislosti se zřízením a provozem stavby právo vstupovat a vjíždět na pozemek uvedený v čl. I. odst. 1. této smlouvy.
5. Oprávněný takto zřízenou služebnost přijímá a povinný, jako vlastník zatěžované nemovitosti, je povinen toto právo strpět.

Článek II. Podstatné náležitosti smlouvy

1. Služebnost se sjednává úplatně. Výše úplaty za zřízení služebnosti vyplývá z ceníku Pravidel Rady Kraje Vysočina pro zřizování služebností na majetku Kraje Vysočina, které byly schváleny usnesením Rady Kraje Vysočina 1345/24/2016/RK ze dne 25. 7. 2016 a činí **částku 112692 Kč bez DPH** (slovy: stodvanácttisícšestsetdevadesátdvakorunčeských).
2. **Částka 112692 Kč a DPH** ve výši platné ke dni uskutečnitelného zdanitelného plnění, bude uhrazena do 30 dnů ode dne výzvy k úhradě na číslo účtu a variabilní symbol uvedené v záhlaví smlouvy. Poté, co bude připsána na účet povinného celková částka včetně DPH, tak jak je uvedeno výše, bude podán návrh na vklad práva odpovídajícího služebnosti Katastrálnímu úřadu pro Vysočinu, katastrálnímu pracovišti Žďár nad Sázavou.
3. Správní poplatek za vklad práva odpovídající služebnosti uhradí oprávněný.
4. Služebnost je sjednána na dobu, po kterou bude oprávněným provozována stavba na pozemku uvedeném v čl. I. bod. 1. této smlouvy. V případě, že oprávněný převede tuto stavbu na jiného vlastníka, vyjma případu přeměny oprávněného jako právnické osoby, je oprávněný povinen do 30 dnů ode dne převodu oznámit povinnému nového vlastníka stavby.
5. Oprávněný a povinný ze služebnosti následně uzavřou dohodu o zrušení služebnosti s tím, že náklady související se zrušením služebnosti hradí oprávněný.
6. Právo odpovídající služebnosti nabude oprávněný vkladem práva odpovídajícího služebnosti s právními účinky k okamžiku podání návrhu na vklad do katastru nemovitostí u Katastrálního úřadu pro Vysočinu, katastrální pracoviště Žďár nad Sázavou.

Článek III. Povinnosti při provozu stavby

1. Oprávněný se zavazuje písemně, v souladu se zákonem, oznámit příslušné příspěvkové organizaci, která majetek užívá, každý zásah a jeho účel na pozemku povinného, ke kterému je oprávněn z této smlouvy a šetřit co nejvíce jeho majetek. Pokud v důsledku existence služebnosti vznikne výstavbou, údržbou a opravami stavby ze strany oprávněného, ale i nezávisle, tj. provozní závadou, straně vlastníka zatěžované nemovitosti škoda a znehodnocení pozemku, ponese náklady na jejich odstranění oprávněný, případně zajistí nápravu v plném rozsahu.
2. Náklady spojené s běžnou údržbou služebného pozemku nese povinný. Náklady vyvolané činnostmi oprávněného na služebném pozemku nese oprávněný.

Článek IV. Závěrečná ustanovení

1. Skutečnosti ve smlouvě blíže nespecifikované se řídí příslušnými ustanoveními zákona č. 89/2012 Sb., občanský zákoník, v platném znění.
2. Tato smlouva je vyhotovena ve 4 stejnopisech, z nichž dva výtisky obdrží povinný, jeden výtisk oprávněný a jeden výtisk je určen pro Katastrální úřad pro Vysočinu, katastrální pracoviště Žďár nad Sázavou.
3. O uzavření smlouvy o zřízení služebnosti spočívající ve zřízení a užívání stavby bylo v souladu s ustanovením § 59 odst. 3 zákona 129/2000 Sb., o krajích, ve znění pozdějších předpisů, rozhodnuto usnesením Rady Kraje Vysočina 0869/16/2019/RK ze dne 21. 5. 2019.
4. Smluvní strany této smlouvy prohlašují, že si smlouvu o zřízení služebnosti přečetly, že je uzavírána po vzájemném projednání, podle jejich pravé a svobodné vůle, určitě, vážně a srozumitelně, nikoli v tísní ani za nápadně nevýhodných podmínek. Na důkaz toho připojují své podpisy.
5. Smlouva o zřízení služebnosti nabývá platnosti dnem podpisu smlouvy.
6. Oprávněný ze služebnosti výslovně souhlasí se zveřejněním celého textu smlouvy včetně podpisů v informačním systému veřejné správy – Registru smluv.
7. Smluvní strany se dohodly, že zákonnou povinnost dle § 5 odst. 2 zákona o registru smluv splní Kraj Vysočina.

V dne 03 -06- 2019
Za oprávněného:



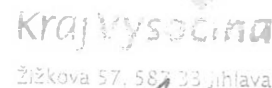
.....
E.ON Distribuce, a. s.
Monika Březová
manažer věcných břemen



E.ON Distribuce, a.s.
F. A. Gerstnera 2151/6
České Budějovice 7
370 01 České Budějovice

009

V Jihlavě dne 25. 06. 2019
Za povinného:



Kraj Vysočina
Žižkova 57, 582 03 Jihlava





.....
Ing. Martin Kukla
náměstek hejtmana pro oblast
ekonomiky a majetku

VÝKAZ DOSAVADNÍHO A NOVÉHO STAVU ÚDAJŮ KATASTRU NEMOVITOSTÍ

Dosavadní stav				Nový stav				Porovnání se stavem evidence právních vztahů							
Označení pozemku parc. číslem	Výměra parcely		Druh pozemku Způsob využití	Označení pozemku parc. číslem	Výměra parcely		Druh pozemku Způsob využití	Typ stavby Způsob využití	Zpús. určení výměr	Díl přechází z pozemku		Číslo listu vlastnictví	Výměra dílu		Označení dílu
	ha	m2			katastru nemovitos	dřívější poz.				ha	m2				
st.2/1										st.2/1		345			
st.2/2										st.2/2		209			
st.97										st.97		691			
st.109										st.109		335			
st.110										st.110		687			
st.121										st.121		58			
st.272										st.272		193			
131/3										131/3		1			
132/1										132/1		1			
132/7										132/7		691			
696/2										696/2		1			
698/2										698/2		1			
698/3										698/3		253			
698/6										698/6		105			
698/35										698/35		1			
720/2										720/2		345			
743/19										743/19		1			
743/51										743/51		87			
794/1										794/1		372			

Oprávněný: Dle listiny
Druh věcného břemene: Dle listiny

GEOMETRICKÝ PLÁN pro: vymezení rozsahu věcného břemene	Geometrický plán ověřil úředně oprávněný zeměměřický inženýr:	Stejnopis ověřil úředně oprávněný zeměměřický inženýr:
	Jméno, příjmení: Ing. Jaromír Vojta	Jméno, příjmení: Ing. Jaromír Vojta
	Číslo položky seznamu úředně oprávněných zeměměřických inženýrů: 1217/95	Číslo položky seznamu úředně oprávněných zeměměřických inženýrů: 1217/95
	Dne: 4.2.2018 Číslo: 69/2018	Dne: 12.2.2019 Číslo: 95/2019
Náležitosti a přesnosti odpovídá právním předpisům.	Tento stejnopis odpovídá geometrickému plánu v elektronické podobě uloženému v dokumentaci katastrálního úřadu.	
Vyhotovil: Ing. Jaromír Vojta Dolní Rožínka 94, 592 51 Dolní Rožínka  kancelář: Petrovická 857, 592 31 Nové Město na Moravě tel.: 566 616 352, mobil: 777 567 426 jaromir.vojta@geodeziegp.cz www.geodeziegp.cz	Katastrální úřad souhlasí s očíslováním parcel.	Ověření stejnopisu geometrického plánu v listinné podobě.
Číslo plánu 698-1/2019	KÚ pro Vysočinu KP Žďár nad Sázavou Ing. Eva Chlubnová PGP-155/2019-714 2019.02.12 06:59:24 CET	
Okres : Žďár nad Sázavou		
Obec : Škrdlovice		
Kat. území: Škrdlovice		
Mapový list NOVÉ MĚSTO NA MORAVĚ 6-3/11-13		
Dosavadním vlastníkům pozemků byla poskytnuta možnost seznámit se v terénu s průběhem navržených nových hranic, které byly označeny předepsaným způsobem:		

Seznam souřadnic (S-JTSK)

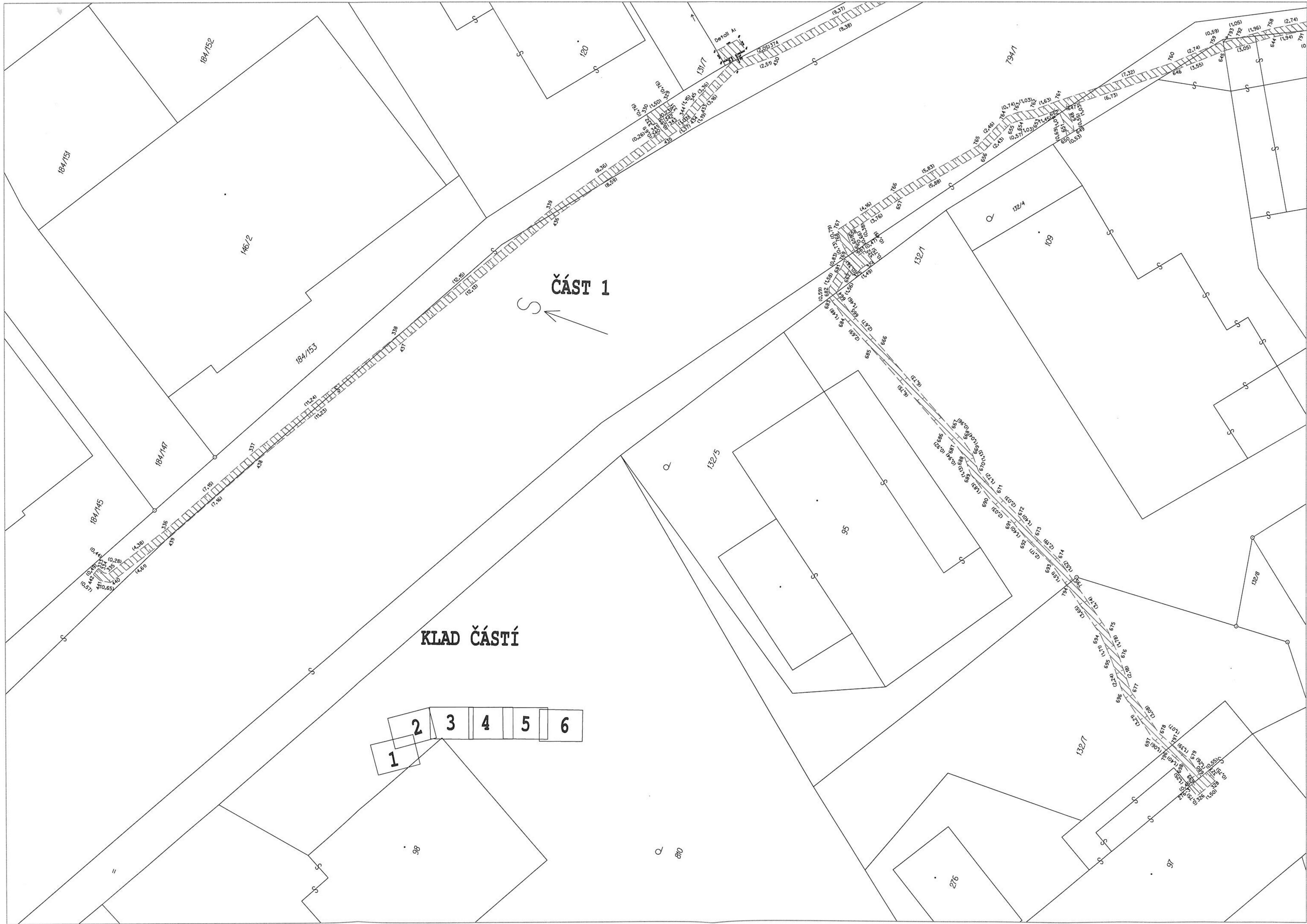
Číslo bodu	Souřadnice pro zápis do KN			Poznámka	Číslo bodu	Souřadnice pro zápis do KN			Poznámka
	Y	X	Kód kvality			Y	X	Kód kvality	
45-13	641881,08	1106635,89	8	věcné břemeno	305	641872,80	1106527,72	3	věcné břemeno
45-14	641876,71	1106655,96	8	věcné břemeno	306	641873,56	1106526,23	3	věcné břemeno
219-5	641881,32	1106370,37	8	věcné břemeno	307	641873,55	1106527,73	3	věcné břemeno
276-3	641934,47	1106364,21	8	věcné břemeno	308	641873,49	1106487,80	3	věcné břemeno
499-91	641858,19	1106400,91	8	věcné břemeno	309	641873,47	1106489,30	3	věcné břemeno
499-93	641854,96	1106405,84	8	věcné břemeno	310	641874,24	1106487,82	3	věcné břemeno
500-729	641878,93	1106407,46	8	věcné břemeno	311	641874,22	1106489,32	3	věcné břemeno
528-1842	641862,19	1106419,11	8	věcné břemeno	312	641875,15	1106456,77	8	věcné břemeno
528-1886	641858,15	1106529,12	8	věcné břemeno	313	641875,19	1106455,27	8	věcné břemeno
254	641901,40	1106323,41	3	věcné břemeno	314	641875,90	1106456,80	3	věcné břemeno
255	641900,89	1106322,85	3	věcné břemeno	315	641875,94	1106455,30	3	věcné břemeno
256	641902,52	1106322,39	8	věcné břemeno	316	641880,11	1106406,54	8	věcné břemeno
257	641902,05	1106321,81	8	věcné břemeno	317	641879,65	1106405,95	3	věcné břemeno
258	641848,75	1106380,94	8	věcné břemeno	318	641878,47	1106406,87	3	věcné břemeno
259	641847,28	1106381,24	8	věcné břemeno	320	641880,18	1106371,60	3	věcné břemeno
260	641848,90	1106381,68	3	věcné břemeno	321	641880,90	1106371,81	8	věcné břemeno
261	641847,43	1106381,98	3	věcné břemeno	322	641910,44	1106334,48	3	věcné břemeno
262	641854,68	1106406,05	8	věcné břemeno	324	641910,85	1106335,11	3	věcné břemeno
263	641853,46	1106406,93	8	věcné břemeno	325	641912,10	1106334,29	3	věcné břemeno
264	641854,24	1106405,44	3	věcné břemeno	326	641934,85	1106364,86	3	věcné břemeno
265	641853,02	1106406,32	3	věcné břemeno	327	641933,18	1106364,97	8	věcné břemeno
267	641860,52	1106423,48	3	věcné břemeno	328	641933,56	1106365,62	3	věcné břemeno
268	641859,03	1106422,71	3	věcné břemeno	329	641905,99	1106320,01	8	věcné břemeno
269	641859,02	1106423,46	3	věcné břemeno	330	641907,18	1106319,10	8	věcné břemeno
270	641858,91	1106488,34	8	věcné břemeno	331	641906,45	1106320,61	3	věcné břemeno
271	641858,94	1106486,84	8	věcné břemeno	332	641907,64	1106319,70	3	věcné břemeno
272	641859,66	1106488,36	3	věcné břemeno	333	641944,46	1106296,91	3	věcné břemeno
273	641859,69	1106486,86	3	věcné břemeno	334	641944,61	1106297,32	3	věcné břemeno
274	641858,42	1106516,37	8	věcné břemeno	335	641944,57	1106297,60	3	věcné břemeno
275	641858,45	1106514,88	8	věcné břemeno	336	641940,90	1106299,99	3	věcné břemeno
276	641859,17	1106516,39	3	věcné břemeno	337	641934,65	1106303,46	3	věcné břemeno
277	641859,20	1106514,89	3	věcné břemeno	338	641925,05	1106309,30	3	věcné břemeno
278	641858,18	1106527,62	8	věcné břemeno	339	641914,63	1106315,55	3	věcné břemeno
279	641858,93	1106527,64	3	věcné břemeno	340	641907,79	1106320,35	3	věcné břemeno
280	641858,90	1106529,14	3	věcné břemeno	341	641907,43	1106319,86	3	věcné břemeno
281	641858,14	1106548,57	8	věcné břemeno	342	641907,03	1106320,16	3	věcné břemeno
282	641858,14	1106547,07	8	věcné břemeno	343	641907,38	1106320,64	3	věcné břemeno
283	641858,89	1106548,57	3	věcné břemeno	344	641906,55	1106321,25	3	věcné břemeno
284	641858,89	1106547,07	3	věcné břemeno	345	641905,45	1106321,59	3	věcné břemeno
285	641876,52	1106573,19	8	věcné břemeno	347	641902,37	1106322,93	8	věcné břemeno
286	641878,00	1106573,42	8	věcné břemeno	348	641902,16	1106322,71	3	věcné břemeno
287	641876,41	1106573,93	3	věcné břemeno	349	641847,58	1106381,18	8	věcné břemeno
288	641877,89	1106574,16	3	věcné břemeno	350	641847,94	1106380,29	3	věcné břemeno
289	641873,41	1106613,93	8	věcné břemeno	351	641846,79	1106375,57	3	věcné břemeno
290	641874,90	1106614,02	8	věcné břemeno	352	641847,31	1106374,75	3	věcné břemeno
292	641874,95	1106613,27	3	věcné břemeno	353	641847,61	1106373,86	3	věcné břemeno
293	641879,68	1106635,35	8	věcné břemeno	354	641849,99	1106373,10	8	věcné břemeno
294	641879,41	1106636,05	3	věcné břemeno	355	641849,88	1106372,55	3	věcné břemeno
295	641880,81	1106636,59	3	věcné břemeno	356	641854,28	1106367,90	3	věcné břemeno
296	641879,88	1106641,41	8	věcné břemeno	357	641858,23	1106364,13	8	věcné břemeno
297	641879,56	1106642,88	8	věcné břemeno	358	641858,46	1106364,71	3	věcné břemeno
298	641880,61	1106641,57	3	věcné břemeno	359	641859,44	1106365,17	3	věcné břemeno
299	641880,29	1106643,04	3	věcné břemeno	360	641860,53	1106365,89	3	věcné břemeno
300	641879,26	1106657,34	8	věcné břemeno	361	641864,04	1106368,87	3	věcné břemeno
302	641878,90	1106658,00	3	věcné břemeno	362	641865,30	1106369,31	3	věcné břemeno
303	641880,22	1106658,72	3	věcné břemeno	363	641866,60	1106369,44	3	věcné břemeno
304	641872,81	1106526,22	3	věcné břemeno	364	641867,57	1106368,64	3	věcné břemeno

365	641868,71	1106366,80	3	věcné břemeno	429	641894,41	1106331,82	3	věcné břemeno
366	641870,70	1106362,21	3	věcné břemeno	430	641901,14	1106325,28	3	věcné břemeno
367	641873,10	1106357,21	3	věcné břemeno	432	641902,75	1106323,36	3	věcné břemeno
368	641875,66	1106352,41	3	věcné břemeno	433	641905,63	1106322,05	3	věcné břemeno
369	641877,26	1106349,73	3	věcné břemeno	434	641906,77	1106321,71	3	věcné břemeno
370	641879,34	1106347,21	3	věcné břemeno	435	641907,88	1106320,90	3	věcné břemeno
371	641883,04	1106343,40	3	věcné břemeno	436	641914,91	1106315,97	3	věcné břemeno
372	641890,27	1106335,33	3	věcné břemeno	437	641925,31	1106309,72	3	věcné břemeno
373	641894,05	1106331,46	3	věcné břemeno	438	641934,91	1106303,90	3	věcné břemeno
374	641900,78	1106324,94	3	věcné břemeno	439	641941,16	1106300,41	3	věcné břemeno
375	641902,08	1106323,36	3	věcné břemeno	440	641945,03	1106297,90	3	věcné břemeno
376	641901,80	1106323,05	3	věcné břemeno	441	641945,13	1106297,26	3	věcné břemeno
377	641848,16	1106381,06	8	věcné břemeno	442	641944,92	1106296,73	3	věcné břemeno
378	641848,46	1106380,33	3	věcné břemeno	443	641853,95	1106407,12	3	věcné břemeno
379	641847,33	1106375,65	3	věcné břemeno	444	641855,59	1106415,81	3	věcné břemeno
380	641847,77	1106374,97	3	věcné břemeno	445	641855,87	1106416,81	3	věcné břemeno
381	641848,01	1106374,26	3	věcné břemeno	446	641859,29	1106416,74	3	věcné břemeno
382	641850,31	1106373,53	8	věcné břemeno	447	641860,04	1106417,02	3	věcné břemeno
383	641850,76	1106374,00	3	věcné břemeno	448	641861,44	1106418,23	3	věcné břemeno
384	641852,02	1106374,92	3	věcné břemeno	449	641861,67	1106419,08	3	věcné břemeno
385	641855,04	1106379,10	3	věcné břemeno	450	641861,48	1106422,35	3	věcné břemeno
386	641855,57	1106380,68	3	věcné břemeno	451	641860,77	1106422,49	3	věcné břemeno
387	641858,45	1106392,46	3	věcné břemeno	452	641859,78	1106422,47	3	věcné břemeno
388	641858,96	1106395,29	3	věcné břemeno	454	641860,53	1106423,04	3	věcné břemeno
389	641859,12	1106397,40	3	věcné břemeno	455	641861,46	1106422,87	3	věcné břemeno
390	641858,96	1106398,68	3	věcné břemeno	456	641861,40	1106424,33	3	věcné břemeno
391	641858,51	1106400,13	3	věcné břemeno	457	641861,62	1106426,59	3	věcné břemeno
392	641857,57	1106402,49	3	věcné břemeno	458	641861,48	1106429,15	3	věcné břemeno
393	641856,81	1106404,11	3	věcné břemeno	459	641861,57	1106433,70	3	věcné břemeno
394	641856,11	1106404,92	3	věcné břemeno	460	641861,05	1106452,88	3	věcné břemeno
395	641853,30	1106407,60	3	věcné břemeno	461	641860,69	1106473,27	3	věcné břemeno
397	641855,16	1106406,24	3	věcné břemeno	462	641860,46	1106487,32	3	věcné břemeno
398	641856,47	1106405,26	3	věcné břemeno	463	641859,68	1106487,33	3	věcné břemeno
399	641857,23	1106404,39	3	věcné břemeno	464	641859,67	1106487,83	3	věcné břemeno
400	641858,03	1106402,69	3	věcné břemeno	465	641860,46	1106487,82	3	věcné břemeno
401	641858,99	1106400,29	3	věcné břemeno	466	641860,26	1106500,44	3	věcné břemeno
402	641859,46	1106398,78	3	věcné břemeno	467	641860,11	1106515,34	3	věcné břemeno
403	641859,62	1106397,42	3	věcné břemeno	468	641859,19	1106515,35	3	věcné břemeno
404	641859,46	1106395,23	3	věcné břemeno	469	641859,18	1106515,85	3	věcné břemeno
405	641858,93	1106392,36	3	věcné břemeno	470	641860,10	1106515,84	3	věcné břemeno
406	641856,05	1106380,54	3	věcné břemeno	471	641859,87	1106521,43	3	věcné břemeno
407	641855,48	1106378,86	3	věcné břemeno	472	641859,89	1106526,24	3	věcné břemeno
408	641852,38	1106374,56	3	věcné břemeno	473	641859,77	1106528,31	3	věcné břemeno
409	641851,10	1106373,62	3	věcné břemeno	474	641858,92	1106528,28	3	věcné břemeno
410	641850,63	1106373,10	3	věcné břemeno	475	641858,91	1106528,78	3	věcné břemeno
411	641850,46	1106372,67	3	věcné břemeno	476	641859,78	1106528,81	3	věcné břemeno
412	641854,64	1106368,26	3	věcné břemeno	477	641859,88	1106530,15	3	věcné břemeno
414	641857,99	1106365,04	3	věcné břemeno	478	641859,64	1106540,33	3	věcné břemeno
415	641859,20	1106365,61	3	věcné břemeno	479	641859,74	1106544,55	3	věcné břemeno
416	641860,23	1106366,29	3	věcné břemeno	480	641859,64	1106546,54	3	věcné břemeno
417	641863,78	1106369,31	3	věcné břemeno	481	641859,47	1106546,86	3	věcné břemeno
418	641865,20	1106369,81	3	věcné břemeno	483	641858,89	1106548,08	3	věcné břemeno
419	641866,76	1106369,96	3	věcné břemeno	484	641860,46	1106548,18	3	věcné břemeno
420	641867,95	1106368,98	3	věcné břemeno	485	641867,77	1106548,37	3	věcné břemeno
421	641869,15	1106367,04	3	věcné břemeno	486	641869,74	1106547,93	3	věcné břemeno
422	641871,16	1106362,41	3	věcné břemeno	487	641870,39	1106548,00	3	věcné břemeno
423	641873,54	1106357,43	3	věcné břemeno	488	641870,25	1106563,01	3	věcné břemeno
424	641876,10	1106352,65	3	věcné břemeno	489	641869,08	1106565,92	3	věcné břemeno
425	641877,66	1106350,01	3	věcné břemeno	490	641868,88	1106575,89	3	věcné břemeno
426	641879,72	1106347,55	3	věcné břemeno	491	641868,70	1106585,28	3	věcné břemeno
427	641883,40	1106343,74	3	věcné břemeno	492	641868,49	1106605,59	3	věcné břemeno
428	641890,63	1106335,67	3	věcné břemeno	493	641868,60	1106606,74	3	věcné břemeno

494	641870,55	1106609,70	3	věcné břemeno	557	641878,28	1106600,69	3	věcné břemeno
495	641870,71	1106613,20	3	věcné břemeno	558	641878,81	1106601,43	3	věcné břemeno
496	641870,73	1106618,88	3	věcné břemeno	559	641879,68	1106603,02	3	věcné břemeno
497	641870,52	1106632,73	3	věcné břemeno	560	641880,26	1106604,74	3	věcné břemeno
498	641871,26	1106635,06	8	věcné břemeno	561	641880,30	1106605,97	3	věcné břemeno
499	641871,95	1106635,50	3	věcné břemeno	562	641880,07	1106606,85	3	věcné břemeno
500	641873,16	1106635,95	3	věcné břemeno	563	641879,01	1106608,42	3	věcné břemeno
501	641873,66	1106635,96	3	věcné břemeno	564	641875,36	1106612,13	3	věcné břemeno
502	641874,12	1106635,63	3	věcné břemeno	566	641873,98	1106613,07	3	věcné břemeno
503	641874,56	1106634,55	3	věcné břemeno	567	641871,20	1106612,95	3	věcné břemeno
504	641875,04	1106634,26	3	věcné břemeno	568	641871,05	1106609,54	3	věcné břemeno
505	641879,03	1106635,78	3	věcné břemeno	569	641869,08	1106606,56	3	věcné břemeno
506	641878,88	1106637,98	3	věcné břemeno	570	641868,99	1106605,57	3	věcné břemeno
507	641877,85	1106641,79	3	věcné břemeno	571	641869,20	1106585,28	3	věcné břemeno
508	641876,82	1106646,56	3	věcné břemeno	572	641869,38	1106576,14	3	věcné břemeno
509	641875,62	1106651,63	3	věcné břemeno	573	641873,39	1106576,08	3	věcné břemeno
510	641876,85	1106652,17	3	věcné břemeno	574	641875,37	1106576,00	3	věcné břemeno
511	641876,16	1106655,34	3	věcné břemeno	575	641875,94	1106575,64	3	věcné břemeno
512	641876,22	1106656,18	3	věcné břemeno	576	641877,58	1106573,35	8	věcné břemeno
513	641876,67	1106656,72	3	věcné břemeno	577	641877,77	1106572,68	3	věcné břemeno
515	641880,81	1106658,67	3	věcné břemeno	578	641877,14	1106567,49	3	věcné břemeno
516	641876,98	1106656,34	3	věcné břemeno	579	641877,96	1106566,80	3	věcné břemeno
517	641879,15	1106657,54	3	věcné břemeno	580	641877,64	1106566,42	3	věcné břemeno
518	641879,66	1106642,40	8	věcné břemeno	581	641876,62	1106567,29	3	věcné břemeno
519	641878,28	1106642,14	3	věcné břemeno	582	641877,27	1106572,64	3	věcné břemeno
520	641877,30	1106646,68	3	věcné břemeno	583	641877,08	1106573,28	8	věcné břemeno
521	641876,20	1106651,33	3	věcné břemeno	584	641875,60	1106575,26	3	věcné břemeno
522	641877,43	1106651,87	3	věcné břemeno	585	641875,21	1106575,50	3	věcné břemeno
523	641876,65	1106655,41	3	věcné břemeno	586	641873,37	1106575,58	3	věcné břemeno
524	641879,99	1106636,27	3	věcné břemeno	587	641869,39	1106575,64	3	věcné břemeno
525	641879,36	1106638,12	3	věcné břemeno	588	641869,58	1106566,02	3	věcné břemeno
526	641878,40	1106641,65	3	věcné břemeno	589	641870,75	1106563,11	3	věcné břemeno
527	641879,77	1106641,91	8	věcné břemeno	590	641870,89	1106547,78	3	věcné břemeno
528	641879,63	1106635,48	3	věcné břemeno	591	641871,25	1106533,01	3	věcné břemeno
529	641875,00	1106633,70	3	věcné břemeno	592	641871,22	1106527,22	3	věcné břemeno
530	641874,16	1106634,21	3	věcné břemeno	593	641872,80	1106527,16	3	věcné břemeno
531	641873,72	1106635,31	3	věcné břemeno	594	641874,68	1106527,83	3	věcné břemeno
532	641873,50	1106635,46	3	věcné břemeno	595	641874,84	1106527,35	3	věcné břemeno
533	641873,26	1106635,45	3	věcné břemeno	596	641872,81	1106526,66	3	věcné břemeno
534	641872,17	1106635,04	3	věcné břemeno	597	641871,25	1106526,72	3	věcné břemeno
535	641871,78	1106634,80	3	věcné břemeno	598	641871,45	1106524,80	3	věcné břemeno
536	641871,02	1106632,65	3	věcné břemeno	599	641871,52	1106518,02	3	věcné břemeno
537	641871,23	1106618,88	3	věcné břemeno	600	641871,38	1106514,76	3	věcné břemeno
538	641871,21	1106613,45	3	věcné břemeno	601	641870,76	1106511,71	3	věcné břemeno
539	641873,43	1106613,54	3	věcné břemeno	602	641870,82	1106498,20	3	věcné břemeno
540	641882,06	1106604,58	3	věcné břemeno	603	641871,23	1106488,17	3	věcné břemeno
541	641881,73	1106604,73	3	věcné břemeno	604	641872,34	1106488,29	3	věcné břemeno
542	641880,78	1106606,11	3	věcné břemeno	605	641873,48	1106488,79	3	věcné břemeno
543	641880,53	1106607,05	3	věcné břemeno	606	641873,48	1106488,24	3	věcné břemeno
544	641879,39	1106608,74	3	věcné břemeno	607	641872,59	1106487,82	8	věcné břemeno
545	641875,70	1106612,50	3	věcné břemeno	608	641871,24	1106487,67	3	věcné břemeno
546	641881,86	1106604,12	3	věcné břemeno	609	641871,26	1106482,39	3	věcné břemeno
547	641881,39	1106604,33	3	věcné břemeno	610	641871,56	1106467,24	3	věcné břemeno
548	641880,78	1106605,23	3	věcné břemeno	611	641871,74	1106454,87	3	věcné břemeno
549	641880,76	1106604,66	3	věcné břemeno	612	641871,99	1106454,86	3	věcné břemeno
550	641880,14	1106602,82	3	věcné břemeno	613	641872,36	1106455,27	3	věcné břemeno
551	641879,23	1106601,17	3	věcné břemeno	614	641873,90	1106456,25	3	věcné břemeno
552	641878,62	1106600,29	3	věcné břemeno	615	641875,16	1106456,28	8	věcné břemeno
553	641877,55	1106599,79	3	věcné břemeno	616	641875,18	1106455,78	8	věcné břemeno
554	641877,51	1106599,29	3	věcné břemeno	617	641874,06	1106455,75	3	věcné břemeno
555	641877,01	1106599,33	3	věcné břemeno	618	641872,68	1106454,89	3	věcné břemeno
556	641877,07	1106600,13	3	věcné břemeno	619	641872,29	1106454,43	3	věcné břemeno

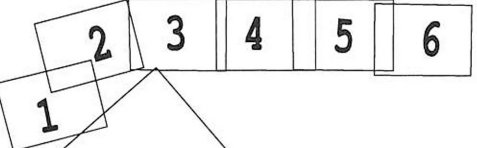
620	641871,86	1106453,97	3	věcné břemeno	683	641913,86	1106333,43	8	věcné břemeno
621	641871,77	1106453,66	3	věcné břemeno	684	641914,69	1106334,65	3	věcné břemeno
622	641872,00	1106450,07	3	věcné břemeno	685	641915,97	1106337,02	3	věcné břemeno
623	641872,41	1106432,02	3	věcné břemeno	686	641919,28	1106342,90	3	věcné břemeno
624	641872,55	1106418,56	3	věcné břemeno	687	641919,68	1106343,73	3	věcné břemeno
625	641873,00	1106409,16	3	věcné břemeno	688	641920,22	1106344,50	3	věcné břemeno
626	641873,33	1106406,61	3	věcné břemeno	689	641921,09	1106345,22	3	věcné břemeno
627	641873,29	1106403,73	3	věcné břemeno	690	641922,07	1106346,77	3	věcné břemeno
628	641874,10	1106403,63	3	věcné břemeno	691	641922,94	1106348,60	3	věcné břemeno
629	641878,28	1106405,89	3	věcné břemeno	692	641923,68	1106349,79	3	věcné břemeno
630	641878,99	1106406,46	3	věcné břemeno	693	641924,58	1106351,77	3	věcné břemeno
631	641879,39	1106406,15	3	věcné břemeno	694	641927,58	1106355,97	3	věcné břemeno
632	641878,56	1106405,47	3	věcné břemeno	695	641928,82	1106357,15	3	věcné břemeno
633	641874,20	1106403,11	3	věcné břemeno	696	641930,57	1106358,55	3	věcné břemeno
634	641873,30	1106403,22	3	věcné břemeno	697	641932,48	1106361,13	3	věcné břemeno
635	641873,64	1106395,98	3	věcné břemeno	698	641933,35	1106363,43	3	věcné břemeno
636	641873,96	1106391,40	3	věcné břemeno	699	641934,08	1106364,44	8	věcné břemeno
637	641874,91	1106387,22	3	věcné břemeno	700	641854,41	1106406,79	3	věcné břemeno
638	641876,29	1106382,71	3	věcné břemeno	701	641856,07	1106415,69	3	věcné břemeno
639	641878,60	1106375,64	3	věcné břemeno	702	641856,25	1106416,31	3	věcné břemeno
640	641880,76	1106370,21	3	věcné břemeno	703	641859,37	1106416,24	3	věcné břemeno
641	641882,57	1106365,69	3	věcné břemeno	704	641860,30	1106416,58	3	věcné břemeno
642	641886,65	1106358,86	3	věcné břemeno	705	641861,88	1106417,95	3	věcné břemeno
643	641888,35	1106355,79	3	věcné břemeno	707	641861,97	1106422,57	3	věcné břemeno
644	641889,75	1106353,47	3	věcné břemeno	708	641861,90	1106424,31	3	věcné břemeno
645	641891,53	1106350,99	8	věcné břemeno	709	641862,12	1106426,57	3	věcné břemeno
646	641893,87	1106348,32	8	věcné břemeno	710	641861,98	1106429,15	3	věcné břemeno
647	641898,04	1106343,04	3	věcné břemeno	711	641862,07	1106433,70	3	věcné břemeno
648	641898,79	1106343,74	3	věcné břemeno	712	641861,55	1106452,90	3	věcné břemeno
649	641899,26	1106344,02	8	věcné břemeno	713	641861,19	1106473,27	3	věcné břemeno
650	641899,68	1106343,70	8	věcné břemeno	714	641860,96	1106487,57	3	věcné břemeno
651	641899,09	1106343,34	3	věcné břemeno	715	641860,76	1106500,44	3	věcné břemeno
652	641898,35	1106342,65	3	věcné břemeno	716	641860,61	1106515,60	3	věcné břemeno
653	641899,28	1106341,54	3	věcné břemeno	717	641860,37	1106521,43	3	věcné břemeno
654	641899,78	1106340,64	3	věcné břemeno	718	641860,39	1106526,26	3	věcné břemeno
655	641900,14	1106340,20	3	věcné břemeno	719	641860,26	1106528,57	3	věcné břemeno
656	641902,36	1106339,21	3	věcné břemeno	720	641860,38	1106530,13	3	věcné břemeno
657	641906,81	1106335,36	3	věcné břemeno	721	641860,14	1106540,33	3	věcné břemeno
658	641909,81	1106333,10	3	věcné břemeno	722	641860,24	1106544,55	3	věcné břemeno
659	641910,11	1106333,33	3	věcné břemeno	723	641860,14	1106546,68	3	věcné břemeno
660	641910,56	1106333,81	3	věcné břemeno	724	641859,87	1106547,18	3	věcné břemeno
661	641910,83	1106334,22	3	věcné břemeno	725	641859,33	1106547,60	3	věcné břemeno
662	641911,91	1106333,99	3	věcné břemeno	726	641860,48	1106547,68	3	věcné břemeno
664	641913,44	1106333,71	8	věcné břemeno	727	641867,73	1106547,87	3	věcné břemeno
665	641914,27	1106334,91	3	věcné břemeno	728	641869,72	1106547,43	3	věcné břemeno
666	641915,53	1106337,26	3	věcné břemeno	729	641870,40	1106547,50	3	věcné břemeno
667	641918,84	1106343,12	3	věcné břemeno	730	641870,75	1106533,01	3	věcné břemeno
668	641919,24	1106343,99	3	věcné břemeno	731	641870,72	1106526,97	3	věcné břemeno
669	641919,84	1106344,84	3	věcné břemeno	732	641870,95	1106524,78	3	věcné břemeno
670	641920,71	1106345,56	3	věcné břemeno	733	641871,02	1106518,02	3	věcné břemeno
671	641921,63	1106347,01	3	věcné břemeno	734	641870,88	1106514,82	3	věcné břemeno
672	641922,50	1106348,84	3	věcné břemeno	735	641870,26	1106511,75	3	věcné břemeno
673	641923,24	1106350,03	3	věcné břemeno	736	641870,32	1106498,18	3	věcné břemeno
674	641924,14	1106352,03	3	věcné břemeno	737	641870,74	1106487,88	3	věcné břemeno
675	641927,20	1106356,31	3	věcné břemeno	738	641870,76	1106482,39	3	věcné břemeno
676	641928,50	1106357,53	3	věcné břemeno	739	641871,06	1106467,24	3	věcné břemeno
677	641930,21	1106358,89	3	věcné břemeno	740	641871,24	1106454,61	3	věcné břemeno
678	641932,04	1106361,37	3	věcné břemeno	741	641871,37	1106454,10	3	věcné břemeno
679	641932,91	1106363,67	3	věcné břemeno	742	641871,27	1106453,72	3	věcné břemeno
680	641933,65	1106364,69	8	věcné břemeno	743	641871,50	1106450,05	3	věcné břemeno
681	641911,77	1106333,50	3	věcné břemeno	744	641871,91	1106432,02	3	věcné břemeno
682	641913,32	1106333,20	3	věcné břemeno	745	641872,05	1106418,54	3	věcné břemeno

746	641872,50	1106409,12	3	věcné břemeno
747	641872,83	1106406,59	3	věcné břemeno
748	641872,79	1106403,51	3	věcné břemeno
749	641873,14	1106395,96	3	věcné břemeno
750	641873,46	1106391,32	3	věcné břemeno
751	641874,43	1106387,10	3	věcné břemeno
752	641875,81	1106382,55	3	věcné břemeno
753	641878,12	1106375,47	3	věcné břemeno
754	641880,06	1106370,61	3	věcné břemeno
755	641882,13	1106365,47	3	věcné břemeno
756	641886,21	1106358,62	3	věcné břemeno
757	641887,91	1106355,53	3	věcné břemeno
758	641889,33	1106353,19	3	věcné břemeno
759	641891,43	1106350,27	8	věcné břemeno
760	641893,29	1106348,26	3	věcné břemeno
761	641897,82	1106342,51	3	věcné břemeno
762	641898,86	1106341,26	3	věcné břemeno
763	641899,36	1106340,36	3	věcné břemeno
764	641899,84	1106339,80	3	věcné břemeno
765	641902,08	1106338,79	3	věcné břemeno
766	641906,49	1106334,98	3	věcné břemeno
767	641909,81	1106332,48	3	věcné břemeno
768	641910,45	1106332,95	3	věcné břemeno
769	641910,94	1106333,49	3	věcné břemeno
770	641902,00	1106323,27	8	věcné břemeno
771	641880,02	1106346,51	8	věcné břemeno
772	641878,74	1106348,72	8	věcné břemeno
773	641855,66	1106379,38	8	věcné břemeno
774	641855,19	1106379,54	8	věcné břemeno
775	641852,99	1106407,27	8	věcné břemeno
776	641861,64	1106419,63	8	věcné břemeno
777	641861,44	1106424,72	8	věcné břemeno
778	641872,03	1106575,60	8	věcné břemeno
779	641872,02	1106576,10	8	věcné břemeno
780	641877,26	1106574,06	3	věcné břemeno
781	641876,68	1106573,97	3	věcné břemeno
782	641873,56	1106526,91	3	věcné břemeno
783	641873,55	1106527,43	3	věcné břemeno
784	641872,30	1106526,68	8	věcné břemeno
785	641872,30	1106527,18	8	věcné břemeno
786	641872,58	1106488,40	8	věcné břemeno
787	641873,10	1106455,15	8	věcné břemeno
788	641873,09	1106455,73	8	věcné břemeno
789	641874,62	1106403,91	8	věcné břemeno
790	641874,68	1106403,37	8	věcné břemeno
791	641888,75	1106355,13	8	věcné břemeno
792	641890,47	1106351,60	8	věcné břemeno
793	641891,09	1106350,75	8	věcné břemeno
794	641925,46	1106353,00	8	věcné břemeno
795	641925,02	1106353,27	8	věcné břemeno
796	641932,85	1106362,12	8	věcné břemeno
797	641932,42	1106362,37	8	věcné břemeno
798	641871,52	1106612,96	8	věcné břemeno
799	641871,52	1106613,46	8	věcné břemeno
800	641871,25	1106633,31	8	věcné břemeno
801	641880,77	1106658,16	8	věcné břemeno



ČÁST 1

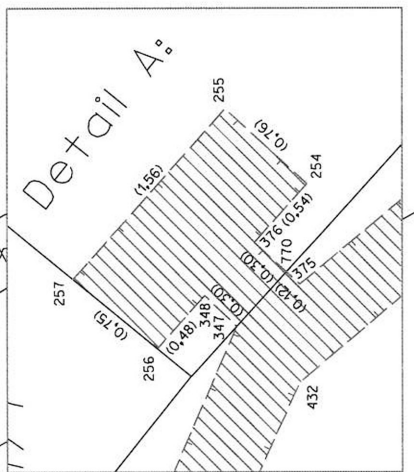
KLAD ČÁSTÍ

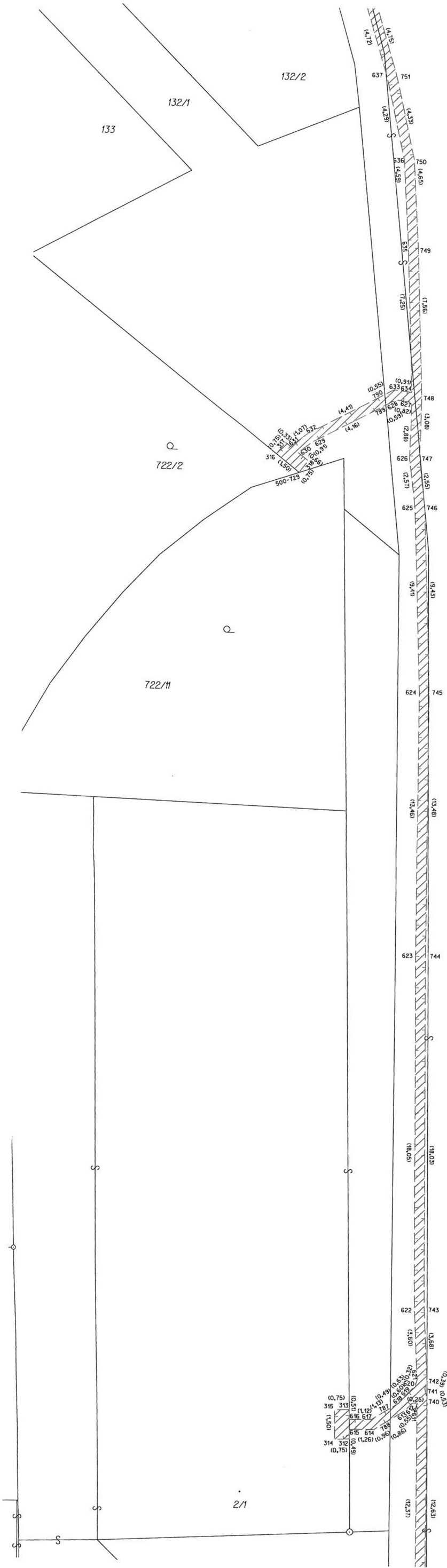




ČÁST 2

Detail A:

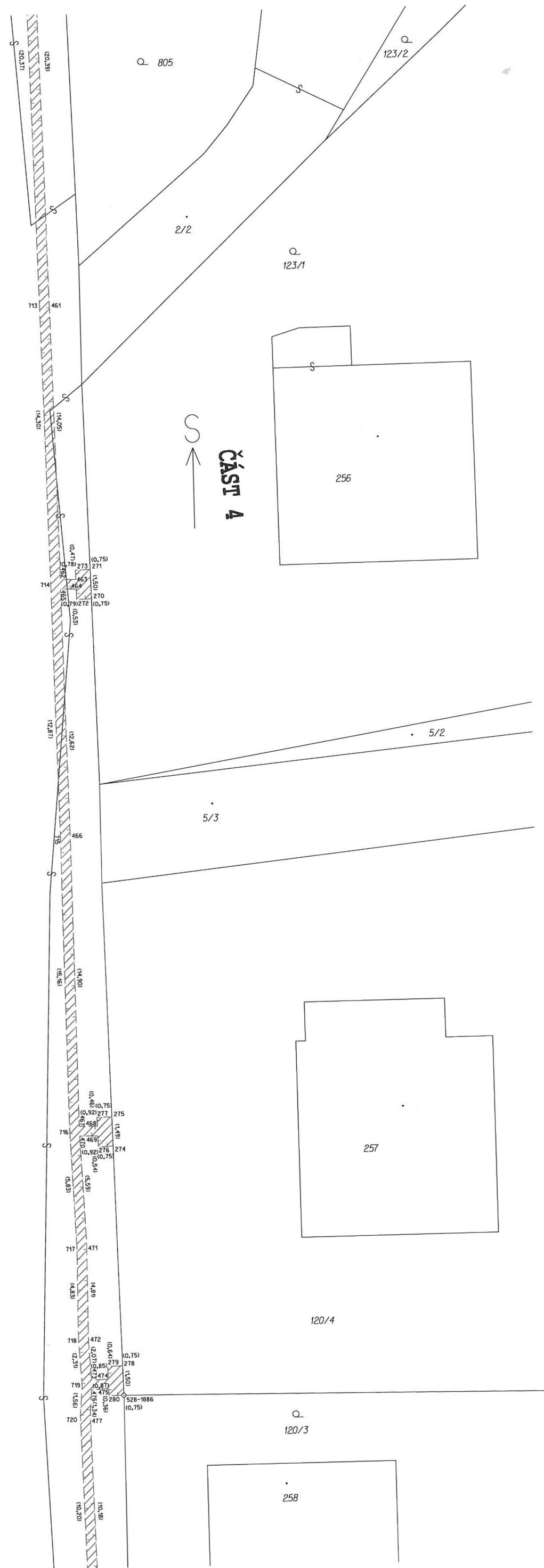
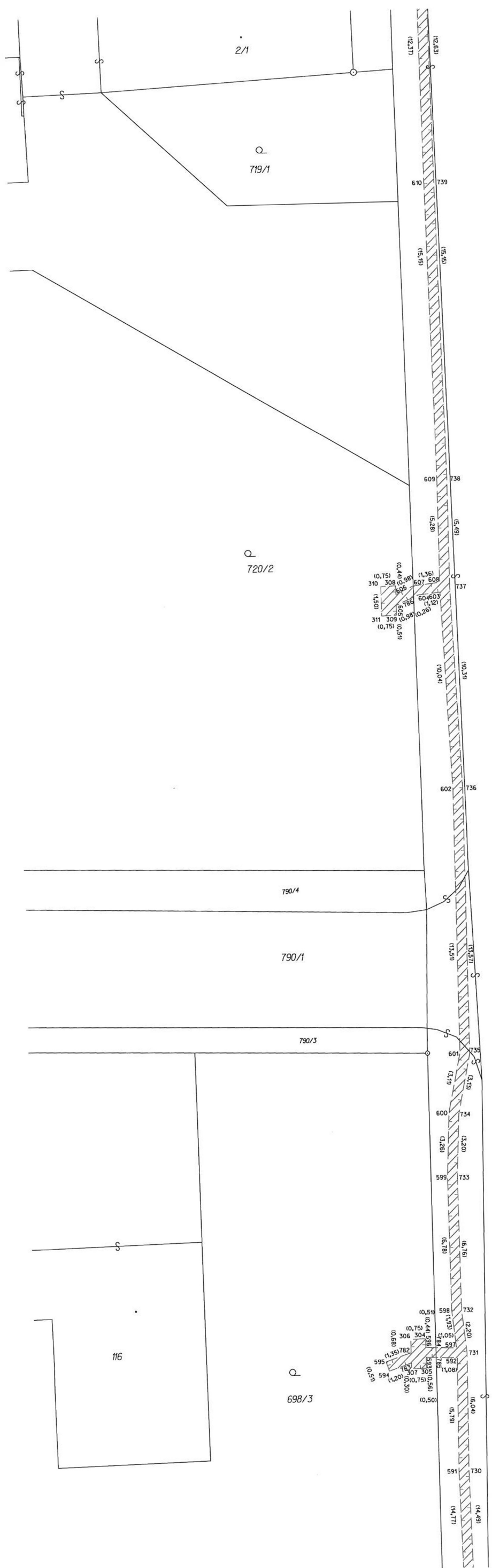


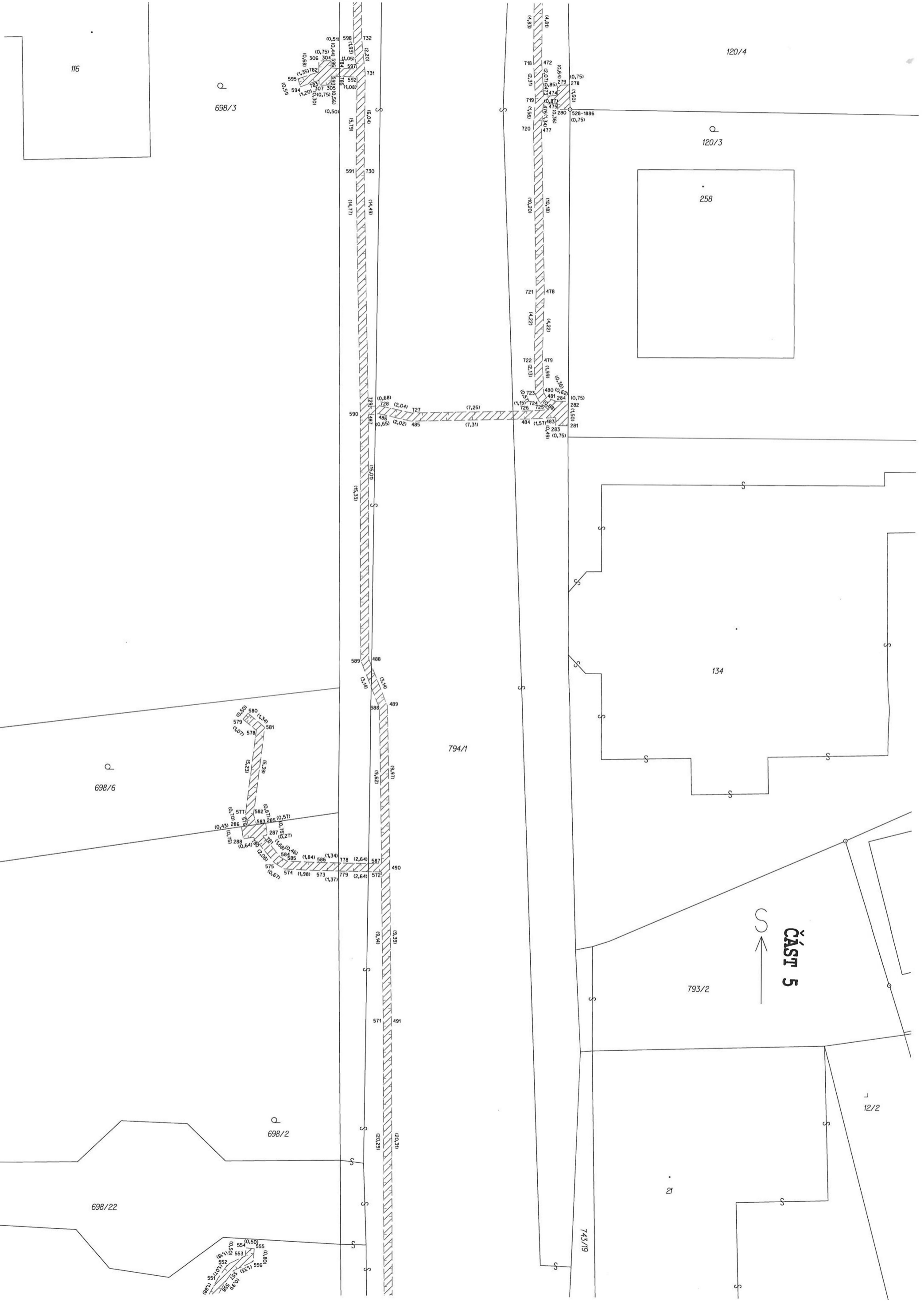


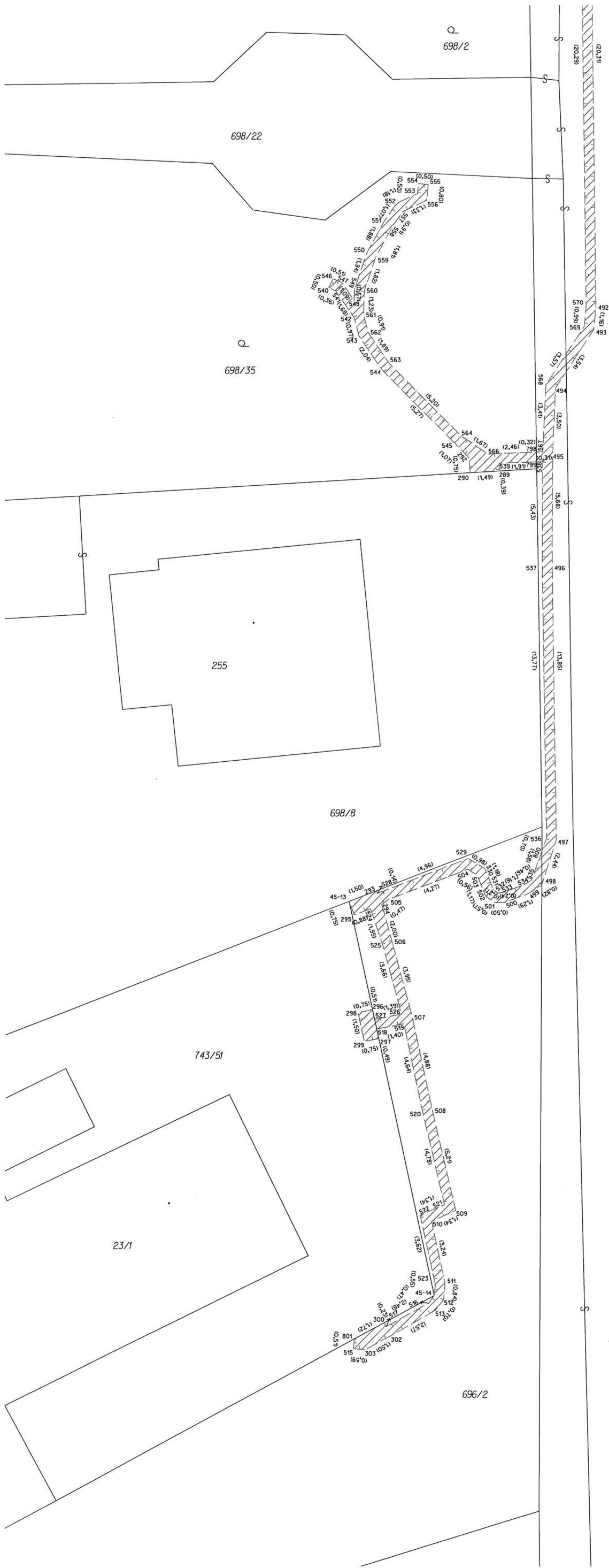
794/1



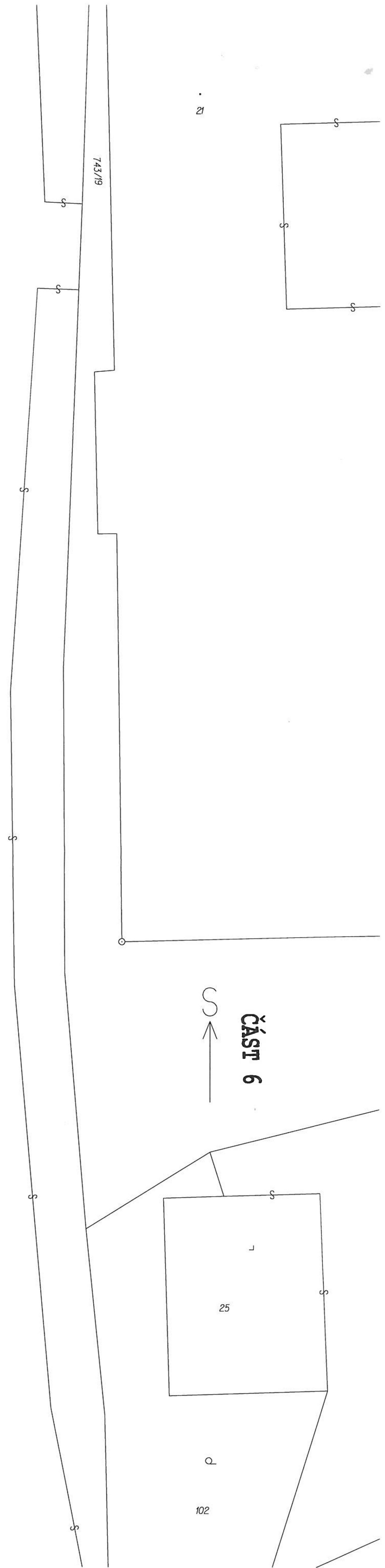
ČÁST 3







794/1



21

S
 ↑
ČÁST 6