

Kupní smlouva na prodej dřevní hmoty

Níže uvedeného dne, měsíce a roku uzavřeli:

1. **Město Blovice**, IČ: 00256455, DIČ: CZ 00256455,
Masarykovo náměstí 143, 336 01 Blovice

zastoupené místostarostou města Ing. Michalem Hodkem

na straně jedné jako „prodávající“

a

2. **Ekoles Hajšman Karel spol. s r. o.**, IČ: 26391350
Seč 15, 336 01 Blovice

na straně druhé jako „kupující“

tuto

k u p n í s m l o u v u **na prodej dřevní hmoty**

(dále jen „smlouva“)

I.

Prodávající je vlastníkem dřevní hmoty dle specifikace uvedené v příloze smlouvy, dále jen „zboží“. Zboží se nachází v katastrálním území Blovice, přesné umístění zboží prodávající kupujícímu sdělil a kupující prohlašuje, že jej zná.

Celkové množství prodáváného zboží je ve výši **150,66 m³**.

II.

Kupující prohlašuje, že si zboží důkladně prohlédl a zkontroloval jeho druh, stav i množství.

Prodávající přenechává za úplaty zboží kupujícímu a ten jej přijímá „jak stojí a leží“. Prodávající za těchto podmínek prodává zboží kupujícímu a ten je za těchto podmínek od prodávajícího kupuje.

III.

Kupní cena byla stanovena dohodou obou stran v celkové výši 119.961,- Kč bez DPH, celková výše včetně 21 % DPH činí **145.152,81 Kč** (slovy: stočtyřicetpěttisícstopadesátdvakoruncelýchosmdesátjednahaléřů českých včetně DPH).

Kupující uhradí kupní cenu včetně DPH bankovním převodem na účet prodávajícího č. účtu: [redacted] na základě vystaveného daňového dokladu, a to nejpozději do 5 dní ode dne uzavření kupní smlouvy.

IV.

K dodání zboží dochází zaplacením kupní ceny zboží na bankovní účet prodávajícího, čímž prodávající zároveň umožňuje kupujícímu se zbožím nakládat v místě jeho uložení a na kupujícího přechází vlastnické právo ke zboží i nebezpečí škody na zboží.

S odvozem zboží smí kupující začít teprve po přechodu vlastnického práva. Odvoz zboží provádí kupující na svůj náklad, nebezpečí a bez vlivu na placenou cenu zboží. Po odvozu zboží je kupující povinen místo uložení zboží uklidit od zbytků zboží a odstranit všechna poškození zemního podkladu po uložení zboží a nakládce.

Smlouva podléhá zveřejnění podle zákona č. 340/2015 Sb., o registru smluv, smluvní strany se dohodly na tom, že smlouvu zveřejňuje prodávající.

V ostatním se práva a povinnosti smluvních stran řídí ustanoveními obecně závazných právních předpisů, zejména občanského zákoníku.

V.

Obě smluvní strany shodně prohlašují, že si smlouvu přečetly a její obsah je jim srozumitelný. Smlouva byla sepsána dle jejich pravé a svobodné vůle, prosté všeho omylu, nikoli v tísní a za nápadně nevýhodných podmínek. Na důkaz toho připojují své vlastnoruční podpisy.

Tato kupní smlouva byla vyhotovena ve 2 vyhotoveních stejné právní síly a účinnosti, z nichž po uzavření smlouvy obdrží prodávající a kupující po 1 vyhotovení.

V Blovicích dne 17. června 2019

[redacted]
.....
Prodávající

[redacted]
.....
Kupující

Specifikace dřevní hmoty

deponie Blovice - lokalita Dubí		č.skládky: 19/1
označení dřevní hmoty	množství m3	
kulatina SM 11,5m	19,77	
špice + sur.kmeny	12,39	
celkem	32,16	

deponie Blovice - lokalita Pohodnice		č.skládky: 19/2
označení dřevní hmoty	množství m3	
kulatina SM 11,5m	11,74	
špice + sur.kmeny	16,50	
celkem	28,24	

deponie Blovice - lokalita U tábora		č.skládky: 19/3
označení dřevní hmoty	množství m3	
kulatina SM 11,5m	5,68	
kulatina BO	3,93	
špice + sur.kmeny	15,00	
celkem	24,61	

deponie Blovice - lokalita Rohatá		č.skládky: 19/4
označení dřevní hmoty	množství m3	
kulatina SM 11,5m	12,20	
kulatina BO	3,19	
špice + sur.kmeny	11,30	
celkem	26,69	

deponie Blovice - lokalita Nad rybníkem		č.skládky: 19/9
označení dřevní hmoty	množství m3	
kulatina SM 11,5m	10,86	
špice + sur.kmeny	6,60	
celkem	17,46	

deponie Blovice - lokalita U koupaliště		č.skládky: 19/10
označení dřevní hmoty	množství m3	
kulatina SM 11,5m	6,86	
kulatina BO	0,69	
špice + sur.kmeny	6,36	
celkem	13,91	

deponie Blovice - lokalita Hradištská Lhotka		č.skládky: 19/11
označení dřevní hmoty	množství m3	
kulatina SM 11,5m	4,94	
špice + sur.kmeny	2,65	
celkem	7,59	

REKAPITULACE K NACENĚNÍ:	množství m3	cena za m3 v Kč bez DPH	celkem
kulatina SM (c.délky)	72,05	1050	75652,50
kulatina BO	7,81	1050	8200,50
sur.kmeny + špice	70,80	510	36108,00
celkem	150,66		119961,00

žluté pole vyplnit

vyplnil:

název a sídlo uchazeče/kupujícího:

razítko:

podpis:

**ODACÍ
VÝKUPNÍ
LÍSTEK**

ODBĚRATEL (dodavatel) <i>Lesná - Město</i> <i>19.5.2019</i>										číslo													
výrobek <i>111</i>																							
tlošť. stupeň <input checked="" type="checkbox"/>																							
číslo kusu		m		výrobek		m ²		číslo kusu		m		výr.		m ²		číslo kusu		m		výr.		m ²	
1																							
2																							
3																							
4																							
5																							
6				<i>Nradicečko křovina</i>								<i>4:94</i>											
7																							
8				<i>Pohodnice</i>								<i>11:74</i>											
9																							
10				<i>Robata</i>								<i>11:20</i>											
11																							
12																							
13												<i>28:84</i>											
14																							
15																							
16																							
17																							
18																							
19																							
20																							
21																							
22																							

43		65		<i>19.05</i>		<i>Ekoles</i>																																																							
3		7		8		10		11		26		27		29		18		19		20		12		13		14		15		21		22		23		31		32		33		34		35		36		24		38		41		44		45		48		49	
Typ věty		rok		měsíc		podnik		záv. LS/st úsek sklad		dodávající/výkupní		doklad		obd. dod.		druh pob.		LS/ síř.		úsek		závod		sklad		souvzř. závod		LS/ síř.		úsek		výkon		pod- výkon		prošif.		použ. prošif.		počet vyk. jedn.		výkon		LS/ síř.		úcel		lokality		způsob		počet řízů		odvozní vzdál.							
								číslo dodacího listu																																																					

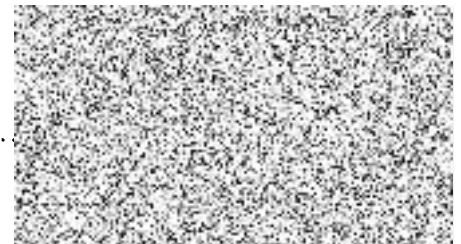
FAKTURACE										<i>14 05</i>		<i>Vlasina</i>													
73		75		71		76		77		17		42		79		92		43		93		70			
číslo odběratele		číslo dod. příkazu		Kč		den měs. dat. dodávky		dař.		zp. odv.		číslo vagonu		doprava Kč		př.		Kč		ostatní					

Obor	Výrobek	MJ	Množství celkem	1	1a	2	1b	3	2a	4	2b	5	3a	6	3b	7	4	8	5	9	6	0	7	J	D	CPS																				
			89	89/1	89/2	89/3	89/4	89/5	89/6	89/7	89/8	89/9	89/0	68	69	87/1	88/1	87/2	88/2																											
	<i>111</i>		<i>28.88</i>																																											
KONTROLNÍ SOUČTY			<i>28.88</i>																																											

Dodávka/výkup			PRÁCE MZDA										
sortiment	množství		norma času	množ. pro indiv. mzdu	pracovník dopravce dodavatel	druh mzdy odm.	tarif sazba/jedn.	odprac. hod. dny		Jméno pracovníka dopravce dodavatele			
vř. číslo	53	54	55	56	58	59	60	62	63	64	66	97	98
	<i>111</i>			<i>28.88</i>									
Kontrolní součty za dokl.			<i>28.88</i>										

Vytěženo z por. v měsíci / roku:

Poznámka:



kontroloval

**ODACÍ
VÝKUPNÍ
LÍSTEK**

ODBĚRATEL (dodavatel) <i>Lepší - Věrní</i>										číslo <i>14 05 2017</i>													
výrobek <i>111</i>																							
tlošť. stupeň		<input checked="" type="checkbox"/>		10-19: 20-29		30-39		40-49		50-59		60 +		10-19: 20-29		30-39		40-49		50-59		60 +	
číslo kusu	m	výrobek	m ³	číslo kusu	m	výr.	m ³	číslo kusu	m	výr.	m ³	číslo kusu	m	výr.	m ³	číslo kusu	m	výr.	m ³	číslo kusu	m	výr.	m ³
1																							
2																							
3																							
4																							
5		<i>U Karpalovic</i>									<i>6,96</i>												
6																							
7		<i>Kodrybka</i>									<i>10,86</i>												
8																							
9		<i>U Babera</i>									<i>5,68</i>												
10																							
11		<i>U Vábi</i>									<i>14,77</i>												
12																							
13																							
14											<i>43,17</i>												
15																							
16																							
17																							
18																							
19																							
20																							
21																							
22																							

43	65	<i>19 05</i>	<i>Ekoloz</i>																												
3	7	8	10	11	26	27	29	18	19	20	12	13	14	15	21	22	23	31	32	33	34	35	36	24	38	41	44	45	48	49	
Typ věty	rok	měsíc	podnik	záv.	LS/st	úsek	sklad	doklad	obd. dod.	druh pob.	LS/ síř.	úsek	závod	sklad	souvzl. závod	LS/ síř.	úsek	výkon	pod-výkon	prošť.	použ. prošť.	počet výk. jedn.	výkon	LS/ síř.	úcel	lokalia	způsob	počet jízdy	odvozní vzdáli.		
				číslo dodacího listu																											

FAKTURACE										<i>14 05</i>	<i>Vlasyň</i>																					

Obor	Výrobek	MJ	Množství celkem	1 1a	2 1b	3 2a	4 2b	5 3a	6 3b	7 4	8 5	9 6	0 7	J	D	CPS			
				89/1	89/2	89/3	89/4	89/5	89/6	89/7	89/8	89/9	89/0	68	69	druh	sazba	druh	sazba
	<i>111</i>		<i>43,17</i>																
KONTROLNÍ SOUČTY			<i>43,17</i>																

Dodávka/výkup				PRÁCE MZDA								Vytěženo z por. v měsíci / roku:	
sortiment	množství			norma času	množ. pro indiv. mzdu	pracovník dopravce dodavatel	druh mzdy odm.	tarif sazba/jedn.	odprac. hod.	dny	Jméno pracovníka dopravce dodavatele		
vř. číslo	53	54	55	56	58	59	60	62	63	64	66		
	<i>111</i>			<i>43,17</i>									
Kontrolní součty za dokl.	<i>43,17</i>											97 98	

Poznámka:



.....
kontroloval