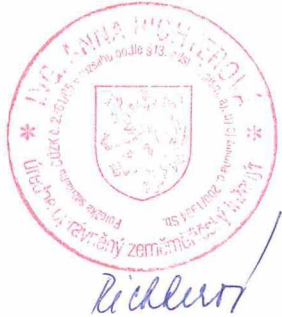
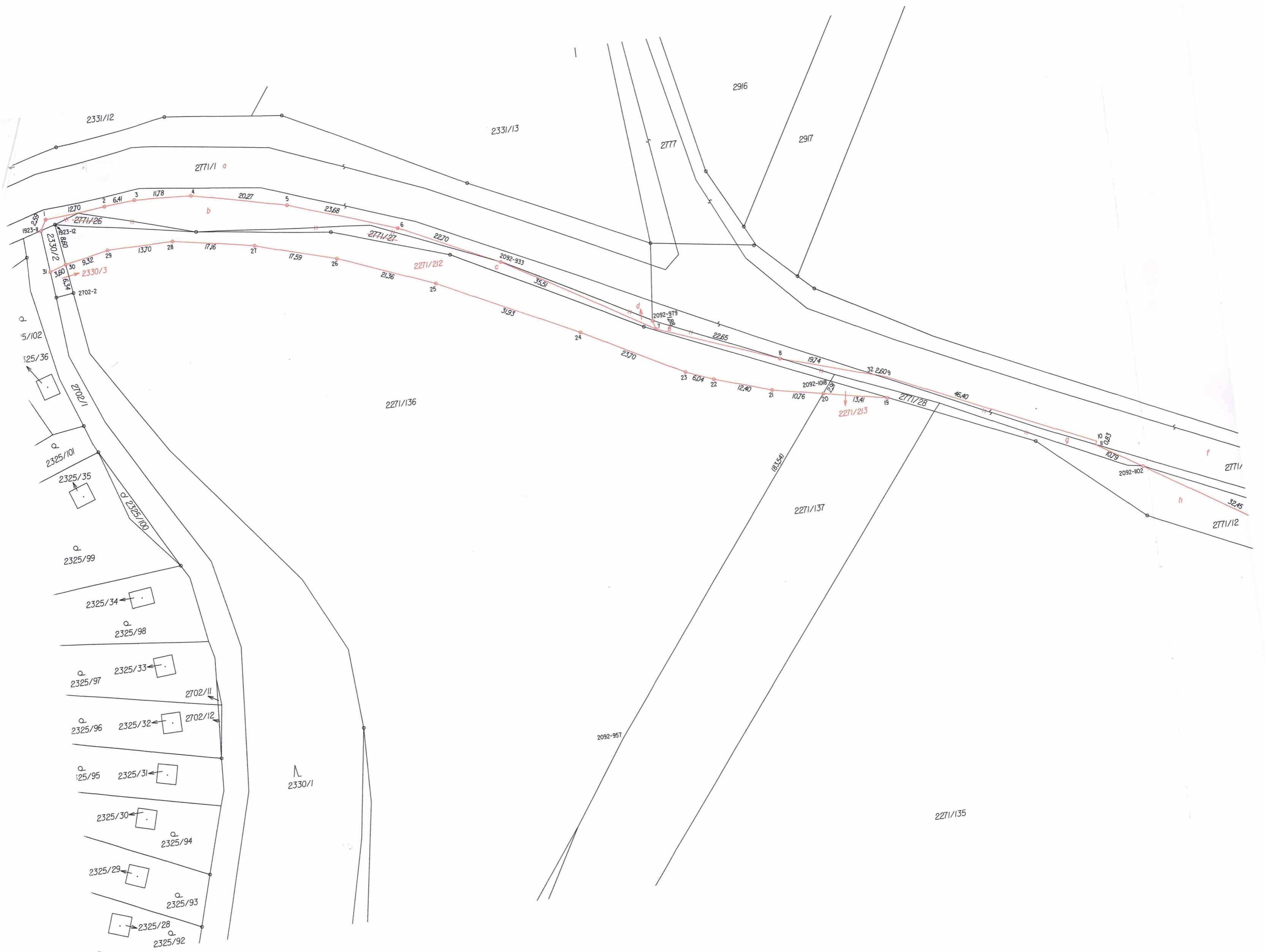


GEOMETRICKÝ PLÁN pro <i>rozdělení pozemku a změna hranice pozemku</i>	Geometrický plán ověřil úředně oprávněný zeměměřický inženýr:	Stejnopis ověřil úředně oprávněný zeměměřický inženýr:
	Jméno, příjmení <i>Ing. Anna Richterová</i>	Jméno, příjmení Ing. Anna Richterová
	Číslo položkyseznamu úředně oprávněných zeměměřických inženýrů 2261/2005	Číslo položkyseznamu úředně oprávněných zeměměřických inženýrů 2261/2005
	Dne: 26.2.2019 Číslo: 133/2018	Dne: 1.3.2019 Číslo: 35/2019
Náležitosti a přesnosti odpovídá právním předpisům.	Tento stejnopis odpovídá geometrickému plánu v elektronické podobě uloženému v dokumentaci katastrálního úřadu	Ověření stejnopisu geometrického plánu v listinné podobě.
Vyhotovitel: GEONET, s.r.o Vrbenská 17 370 01 České Budějovice	Katastrální úřad souhlasí s očíslováním parcel.	
Číslo plánu: 2869-133/2018	KÚ pro Jihočeský kraj KP Jindřichův Hradec Ing. Martina Štiplová PGP-314/2019-303 2019.02.28 12:33:53 CET	
Okres: Jindřichův Hradec		
Obec: Dačice		
Kat. území: Dačice		
Mapový list: DKM		
Dosavadním vlastníkům pozemků byla poskytnuta možnost seznámit se v terénu s průběhem navrhovaných nových hranic, které byly označeny předepsaným způsobem:		



2331/12

2331/13

2916

2917

2771/1 a

2777

1923-11

1923-12

Q

15/102

125/36

2702/1

Q

2325/101

Q

2325/35

Q

2325/99

Q

2325/34

Q

2325/98

Q

2325/97

Q

2325/33

Q

2325/96

Q

125/95

Q

2325/31

Q

2325/30

Q

2325/29

Q

2325/93

Q

2325/28

Q

2325/92

Q

2702-2

Q

2330/2

Q

2330/3

Q

2702/11

Q

2702/12

Q

2325/94

Q

2325/93

Q

2325/92

Q

2325/91

Q

2325/90

Q

2325/89

Q

2325/88

Q

2325/87

Q

2325/86

Q

2325/85

Q

2325/84

Q

2325/83

Q

2325/82

Q

2325/81

Q

2325/80

Q

2325/79

Q

2325/78

Q

2325/77

Q

2325/76

Q

2325/75

Q

2325/74

Q

2325/73

Q

2325/72

Q

2325/71

Q

2325/70

Q

2325/69

Q

2325/68

Q

2325/67

Q

2325/66

Q

2325/65

Q

2325/64

Q

2325/63

Q

2325/62

Q

2325/61

Q

2325/60

Q

2325/59

Q

2325/58

Q

2325/57

Q

2325/56

Q

2325/55

Q

2325/54

Q

2325/53

Q

2325/52

Q

2325/51

Q

2325/50

Q

2325/49

Q

2325/48

Q

2325/47

Q

2325/46

Q

2325/45

Q

2325/44

Q

2325/43

Q

2325/42

Q

2325/41

Q

2325/40

Q

2325/39

Q

2325/38

Q

2325/37

Q

2325/36

Q

2325/35

Q

2325/34

Q

2325/33

Q

2325/32

Q

2325/31

Q

2325/30

Q

2325/29

Q

2325/28

Q

2325/27

Q

2325/26

Q

2325/25

Q

2325/24

Q

2325/23

Q

2325/22

Q

2325/21

Q

2325/20

Q

2325/19

Q

2325/18

Q

2325/17

Q

2325/16

Q

2325/15

Q

2325/14

Q

2325/13

Q

2325/12

Q

2325/11

Q

2325/10

Q

2325/9

Q

2325/8

Q

2325/7

Q

2325/6

Q

2325/5

Q

2325/4

Q

2325/3

Q

2325/2

Q

2325/1

Q

2325/0

Q

2325/0

Q

2325/0

Q

2325/0

Q

2325/0

Q

2325/0

Q

2325/0

Q

2325/0

Q

2325/0

Q

2325/0

Q

2325/0

Q

2325/0

Q

2325/0

Q

2325/0

Q

2325/0

Q

2325/0

Q

2325/0

Q

2325/0

Q

2325/0

Q

2325/0

Q

2325/0

Q

2325/0

Q

2325/0

Q

2325/0

Q

2325/0

Q

2325/0

Q

2325/0

Q

2325/0

Q

2325/0

Q

2325/0

Q

2325/0

Q

2325/0

Q

2325/0

Q

2325/0

Q

2325/0

Q

2325/0

Q

2325/0

Q

2325/0

Q

2325/0

Q

2325/0

Q

2325/0

Q

2325/0