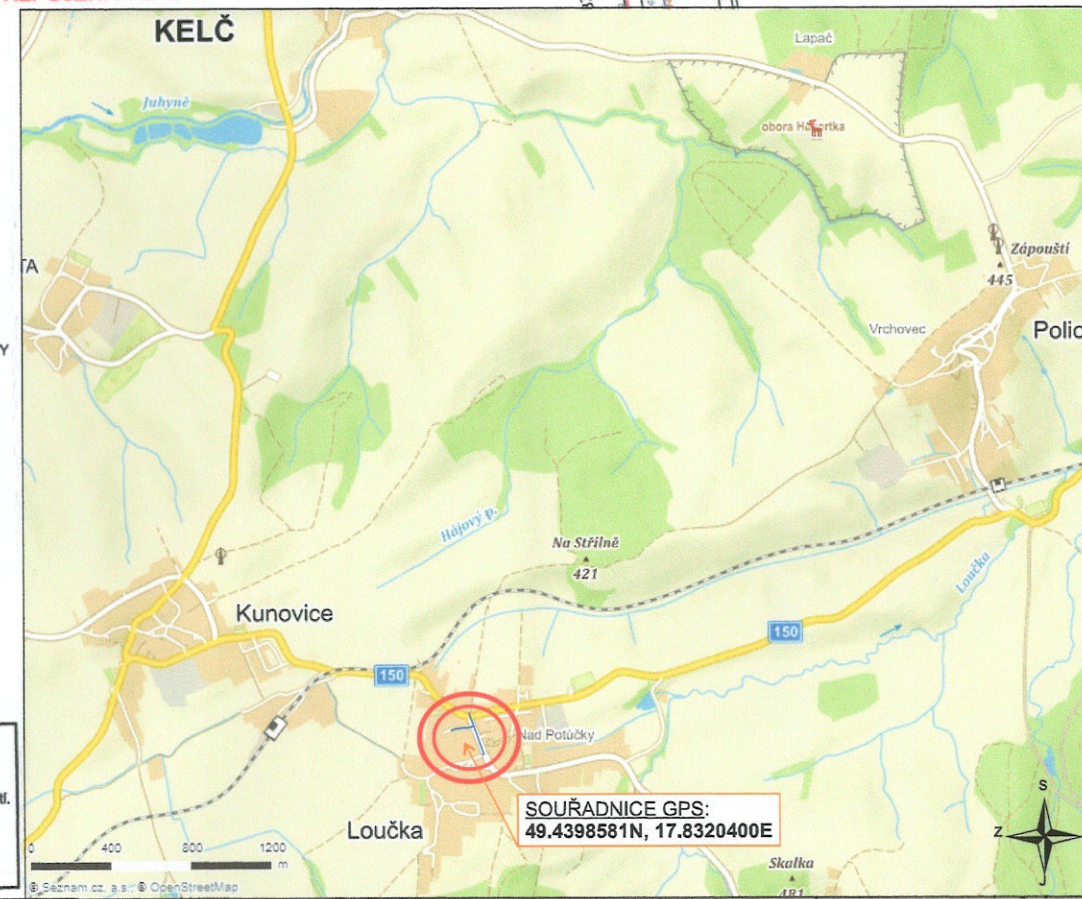
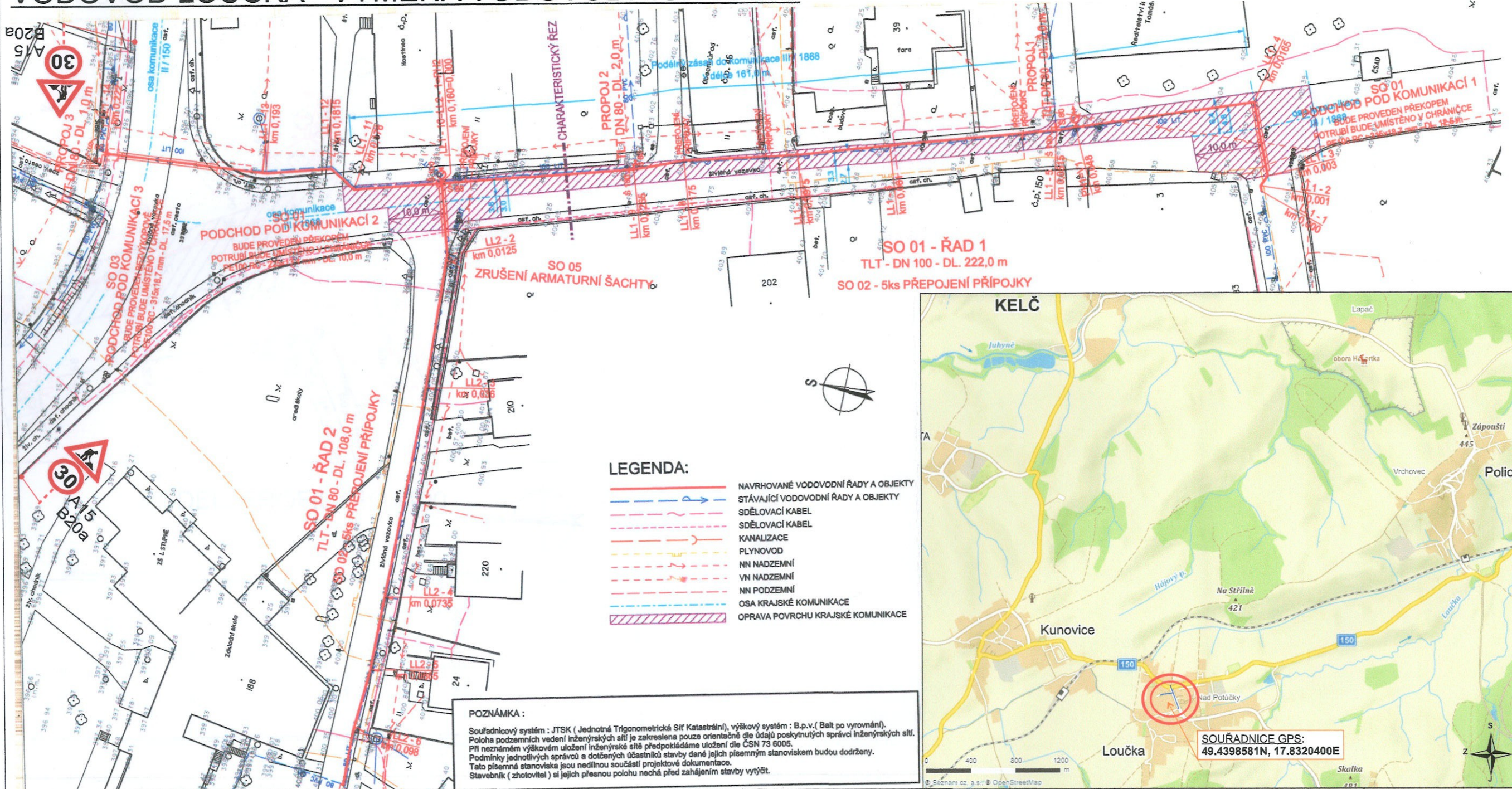
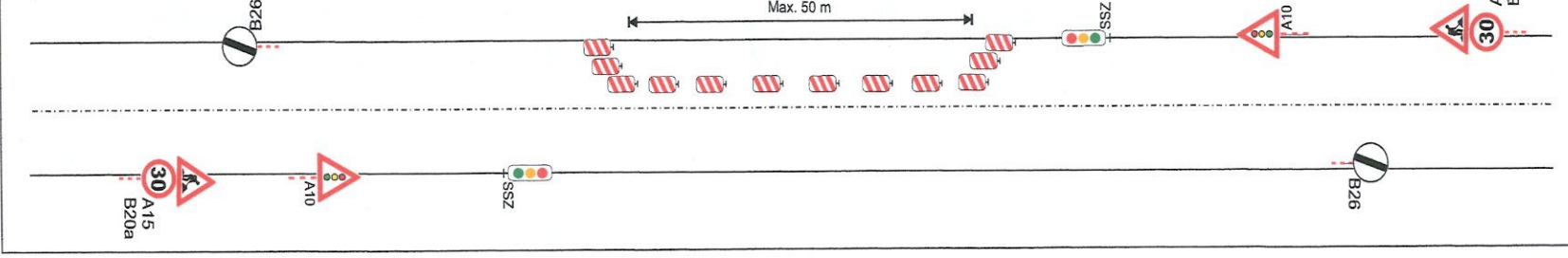


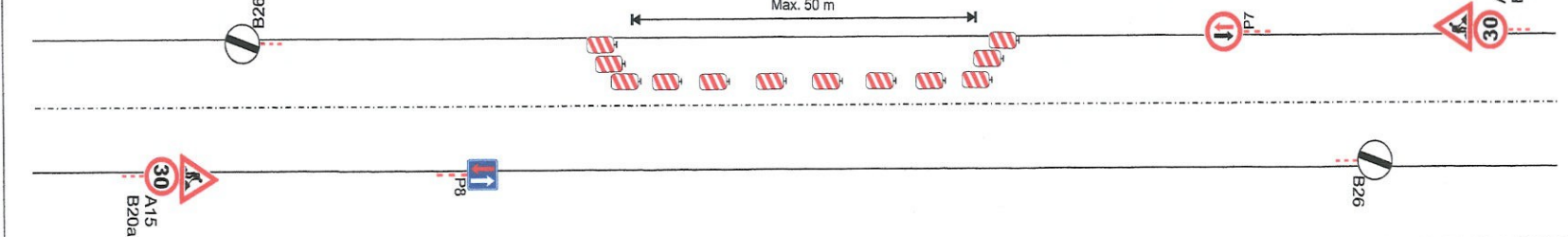
VODOVOD LOUČKA - VÝMĚNA VODOVODNÍCH ŘADŮ



SCHEMA DZ - PRACOVNÍ MÍSTO



SCHEMA DZ - PRACOVNÍ MÍSTO



- Omezení provozu na silnici II/150 a III/1868 z důvodu stavebních prací, při propojování vodovodního řadu, který bude sloužit k rozvodu pitné vody v obci.
- Bude zřízeno pracovní místo, které bude sloužit pro stavební práce a stání mechanizace, bude ohraničeno dopravním značením Z4a,b. Na pracovní místo bude upozorňovat DZ A15 + B20a. Bude použito i na druhé straně komunikace zrcadlově dle schématu.
- Přípojka vedoucí skrz komunikaci II/150 bude realizována protlakem.
- DZ bude umístěno dle Tp66 - Zásady pro označování pracovních míst na pozemních komunikacích.
- Stávající trvalé DZ, které bude v rozporu s přechodnou úpravou silničního provozu bude dočasně překryto nebo přeškrtnuto.
- Použité DZ: A15 + B20a (30), B26, Z4a, Z4b, P7, P8, A10, SSZ.

VYPRACOVAL: ING. LENKA KLVAŇOVÁ	ODSOUHLASIL: PAVLINA HERMANNOVÁ	VACULA SILNIČNÍ s.r.o.
KRAJ: ZLÍNSKÝ	INVESTOR:	
M.Ú.: Valašské Meziříčí	ZHOTOVITEL: STAVEBNÍ MECHANIZACE - SERVIS, S.R.O.	ČÍSLO: 031 81 936
AKCE:	Vodovod Loučka - výměna vodovodu řadů	Sídlo: Růžová 972/1, 110 00 Praha 1 Provozovna: Sázany 539, 756 43 Kelč
PŘÍLOHA:	SITUACE - PŘECHODNÉ DOPRAVNÍ ZNAČENÍ	FORMÁT: A3
		DATUM: 05/2019
		ZAK.ČÍS.: 0422019
		ARCHIVNÍ ČÍS.: