



Kupní smlouva č. 151910 0073

uzavřená na základě výběrového řízení v souladu se zadávacími podmínkami dle ustanovení § 2079 a násl. zákona č. 89/2012 Sb., občanský zákoník, v platném znění (dále jen „NOZ“)

I. Smluvní strany

Kupující:	Statutární město Brno, městská část Brno - Komín
Sídlo/místo podnikání:	Vavřínecká 733/15, 624 00 Brno
IČO:	44992785
DIČ:	CZ44992785
Číslo účtu:
Jednající osoba:	Mgr. Milada Blatná, starostka

(dále jen **kupující**)

Prodávající:	TLAMKA s.r.o.
Sídlo/místo podnikání:	Na Chmelnici 2409/52, Boskovice 68001
IČO/rodné číslo:	02413751
DIČ:	CZ02413751
Bankovní spojení:
Jednající osoba:	Ing.Karel Tlamka, jednatel
Zapsaný v:	Krajský soud v Brně, oddíl C, vložka 81262

(dále jen **prodávající**)

II. Předmět smlouvy



2.1 Předmětem smlouvy je pořízení elektromobilu kategorie N1 a souvisejícího plnění dle této smlouvy (dále rovněž jen "**smlouva**" či "**kupní smlouva**"), a to za podmínek stanovených touto smlouvou (dále rovněž jen "**vozidlo**").

- Vozidlo vč. veškerých součástí a veškeré výbavy dle níže uvedené technické specifikace musí být nové, bez vad, rok výroby 2018 nebo 2019.
- Vozidlo bude dodáno s kompletní povinnou výbavou dle vyhlášek č. 341/2014 Sb., o schválení technické způsobilosti a o technických podmínkách provozu vozidel na pozemních komunikacích, ve znění pozdějších předpisů.
- Vozidlo musí mít potřebné homologace a být technicky způsobilé k provozu na pozemních komunikacích ve smyslu zákona č. 56/2001 Sb., o podmínkách provozu vozidel na pozemních komunikacích, ve znění pozdějších předpisů.
- Dokumentace k dodanému vozidlu bude v českém jazyce.
- Součástí dodávky vozidla je jeho předvedení, vyzkoušení, zprovoznění a základní výškolení obsluhy v jeho obsluze.
- V rámci zajištění publicity projektu prodávající označí vozidlo na dobře viditelných místech, na obou podélných stranách samolepkami o rozměrech 210 x 297 mm. Samolepky budou vyhotoveny podle závazného grafického návrhu, který je uveden Příloze č. 4 zadávací dokumentace. Součástí plnění předmětu smlouvy bude 10 ks náhradních samolepek pro zajištění publicity.

Podrobná technická specifikace předmětu smlouvy je nad rámec výše uvedeného dále uvedena v Příloze č. 1 této kupní smlouvy (dále jen „**předmět plnění**“).

2.2 Současně s dodávkou celého předmětu plnění předá prodávající kupujícímu záruční listy, návody, licence a ostatní dokumenty nutné pro nakládání s předmětem plnění. Návody budou dodány v českém jazyce. Kupující se zavazuje za podmínek stanovených touto kupní smlouvou řádně splnit předmět plnění, včetně průvodních dokladů, převzít a zaplatit za něj prodávajícímu kupní cenu dle článku IV. této kupní smlouvy a způsobem podle článku IV. této kupní smlouvy.

2.3 Všechny části dodávky předmětu plnění dle této smlouvy musí tvořit funkční celek.

III. Doba a místo plnění

- 3.1 Prodávající se zavazuje řádně dodat předmět plnění nejpozději **do 90 dnů od podpisu této smlouvy**.
- 3.2 Po řádném dodání zboží dle podmínek stanovených touto kupní smlouvou bude vždy vyhotoven zápis o předání a převzetí zboží.
- 3.3 Zápis o předání a převzetí zboží podepíše oprávněný zástupci obou smluvních stran, přičemž podpisem dochází k převzetí a předání předmětu smlouvy a ke splnění předmětu dodávky.
- 3.4 Nedílnou součástí zápisu o předání a převzetí bude dodací list, který bude obsahovat minimálně seznam všech jednotlivých částí dodávky.
- 3.5 Prodávající se zavazuje informovat kupujícího o termínu dodání zboží písemně nejpozději 14 kalendářních dní před dodáním, prostřednictvím odpovědného pracovníka kupujícího (osoby odpovědné za realizaci), který je uveden v čl. I. této smlouvy.



3.6 Místo plnění: **Statutární město Brno, městská část Brno – Komín, Vavřínecká 733/15, 624 00 Brno.**

IV. Cena a platební podmínky

4.1 Kupující se zavazuje zaplatit prodávajícímu vzájemně dohodnutou kupní cenu za předmět plnění dle této smlouvy:

Cena bez DPH: 1 272 500,- Kč

Výše DPH a sazba DPH (v %) 267 225,- Kč (DPH = 21 %)

Cena celkem včetně DPH: 1 539 725,- Kč

DPH bude účtována ve výši určené podle právních předpisů platných ke dni uskutečnění zdanitelného plnění. Cena je nejvýše přípustná a není možné ji překročit za žádných podmínek s výjimkou změny sazeb DPH. Cena zahrnuje všechny nutné náklady prodávajícího.

4.2 Prodávající po kompletním dodání zboží a jeho protokolárním převzetí vystaví fakturu. Přílohou faktury bude protokol o předání zboží.

4.3 Faktura - daňový doklad, bude vystavena v souladu s touto smlouvou a bude obsahovat následující:

Fakturační údaje: Statutární město Brno, Dominikánské nám. 1, 601 67 Brno, doručovací adresa – konečný příjemce: Městská část Brno – Komín, Vavřínecká 15, 624 00 Brno, bankovní spojení: Komerční banka, číslo účtu: [REDACTED], IČO 4499278515.

4.4 Faktura je splatná ve lhůtě 30 kalendářních dnů od jejího doručení kupujícímu za předpokladu, že bude vystavena v souladu s platebními podmínkami a bude splňovat všechny uvedené náležitosti, týkající se vystavené faktury. Pokud faktura nebude vystavena v souladu s platebními podmínkami nebo nebude splňovat požadované náležitosti, je kupující oprávněn fakturu dodavateli vrátit; vrácením pozbývá faktura splatnosti.

5.4 Pro účel dodržení termínu splatnosti faktury je platba považována za uhrazenou v den, kdy byla odepsána z účtu kupujícího a poukázána ve prospěch účtu prodávajícího.

5.5 Kupující nepřipouští překročení nabídkové ceny vyjma změny sazby DPH.

5.6 Objednatel je při nakládání s veřejnými prostředky povinen dodržovat ustanovení zákona č. 106/1999 Sb., o svobodném přístupu k informacím, ve znění pozdějších předpisů (zejména § 9 odstavce 2 tohoto zákona), zhotovitel bere tuto skutečnost na vědomí a zavazuje se poskytnout objednateli v této souvislosti požadovanou informační součinnost.

V. Smluvní pokuty



- 5.1 V případě, že prodávající nedodrží dobu plnění, sjednanou v této smlouvě, uhradí kupujícímu smluvní pokutu ve výši 0,2 % kupní ceny (cena vč. DPH) za každý i jen započatý den prodlení.
- 5.2 Smluvní pokuta je splatná do 30 dnů od doručení jejího vyúčtování povinné smluvní straně z této smluvní pokuty.

VI. Odpovědnost za vady

- 6.1 Prodávající se zavazuje, že zboží, dodané a předané podle této smlouvy, je ke dni podpisu zápisu o předání a převzetí zboží plně funkční, bezvadné, splňuje technické parametry uvedené v příloze č. 1 této smlouvy a má odpovídající jakost a provedení. Za tento závazek nese prodávající plnou odpovědnost.
- 6.2 Prodávající se tak zavazuje k poskytnutí záruky za jakost zboží v trvání 24 měsíců. Záruční doba počíná běžet ode dne předání a převzetí zboží potvrzeném zápisem o předání a převzetí zboží. Místem předávání vozidla v případě záruční vady je sídlo kupujícího. Prodávající se zavazuje převzít vozidlo vždy nejpozději do 14 dnů ode dne ohlášení záruční vady kupujícím a záruční opravu a následné zpětné dodání opraveného vozidla kupujícímu realizovat vždy bezodkladně po tomto převzetí vozidla.
- 6.3 Uplatněním práv z odpovědnosti za vady není dotčeno právo na náhradu škody.
- 6.4 Prodávající se zavazuje zajistit servisní středisko pro opravy zboží na území ČR ve výše uvedené záruční době, a dále v pozáruční době, tj. minimálně v následujících 10 letech od předání vozidla kupujícímu dle této smlouvy.
- 6.5 Záruční doba neběží po dobu, po kterou kupující nemůže užívat předmět smlouvy pro jeho vady, za které odpovídá prodávající.

VII. Podmínky dodání předmětu plnění

- 7.1 Nebezpečí vzniku škody na zboží přechází na Kupujícího okamžikem protokolárního převzetí zboží.

VIII. Závěrečná ustanovení

- 8.1 Předmět plnění bude financován z projektu „**Pořízení elektromobilu pro Statutární město Brno, Městskou část Brno-Komín**“, který bude podpořen prostřednictvím Státního fondu životního prostředí ČR, přičemž tato smlouva je uzavírána na základě zadávacích podmínek na veřejnou zakázku a nabídky kupujícího podané do výběrového řízení v souladu s jeho podmínkami.
- 8.2 Prodávající je dle § 2 písm. e) zákona č.320/2001 Sb., o finanční kontrole ve veřejné správě, v platném znění, osobou povinnou spolupůsobit při výkonu finanční kontroly. Prodávající je



povinen umožnit v rámci kontroly přístup k veškeré dokumentaci týkající se této smlouvy a souvisejícího výběrového řízení, a to alespoň do konce roku 2026. Dokumentací se míní též případné smlouvy a související dokumenty, které podléhají ochraně podle zvláštních právních předpisů (např. jako obchodní tajemství, utajované skutečnosti) za předpokladu, že budou splněny požadavky kladené právními předpisy (např. § 11 písm. c) a d), § 12 odst. 2 písm. f) zákona č. 552/1991 Sb., o státní kontrole, v platném znění). Prodávající se zavazuje, že zajistí, aby povinnosti dle tohoto článku vázaly i všechny jeho subdodavatele.

- 8.3 Prodávající je povinen umožnit všem subjektům oprávněným k výkonu kontroly projektu, z jehož prostředků je dodávka hrazena, provést kontrolu dokladů souvisejících splněním zakázky, a to po dobu danou právními předpisy ČR k jejich archivaci (zákon č. 563/1991 Sb., o účetnictví, a zákon č. 235/2004 Sb., o dani z přidané hodnoty).
- 8.4 Prodávající se zavazuje během plnění smlouvy i po jejím ukončení zachovávat mlčenlivost o všech skutečnostech, o kterých se dozví od kupujícího v souvislosti s plněním smlouvy.
- 8.5 Smluvní strany se dohodly, že právní vztahy založené touto smlouvou se řídí ustanovením zákona č. 89/2012 Sb., občanský zákoník, v platném znění.
- 8.6 Smlouva je sepsána ve třech vyhotoveních, z nichž si dvě ponechá kupující a jedno prodávající.
- 8.7 Smluvní strany se zavazují řešit případné spory prvotně dohodou. Pro případné soudní spory se zakládá příslušnost obecných soudů ČR, rozhodným právem je právo ČR.
- 8.8 Smluvní strany prohlašují, že tato smlouva vyjadřuje jejich svobodnou, vážnou, určitou a srozumitelnou vůli prostou omylu. Smluvní strany smlouvu přečetly, s jejím obsahem souhlasí, což stvrzují vlastnoručními podpisy.
- 8.9 Tuto smlouvu lze měnit nebo rušit jen vzájemnou dohodou smluvních stran a to pouze formou písemných vzestupně očíslovaných dodatků podepsaných zplnomocněnými představiteli prodávajícího a kupujícího. Smluvní strany svými podpisy stvrzují, že jsou seznámeny s obsahem smlouvy a že smlouvu uzavírají na základě své svobodné a vážné vůle, nikoli v tísní a za nápadně nevýhodných podmínek a na důkaz toho připojují podpisy svých oprávněných zástupců. Ukončit Smlouvu lze dohodou smluvních stran při vzájemném vyrovnání prokazatelných nákladů ke dni zániku smluvního vztahu. Tato smlouva je platná dnem podpisu oběma smluvními stranami.
- 8.10 Ve smyslu zákona č. 340/2015 Sb., o registru smluv, je s ohledem na výši hodnoty předmětu plnění dle této smlouvy povinná registrace této smlouvy a smlouva nabývá účinnosti dnem uveřejnění dle tohoto zákona.

PŘÍLOHY:

Příloha č. 1 – Technická specifikace předmětu plnění

Za prodávajícího:

Za kupujícího:

V Boskovicích dne 29.5.2019

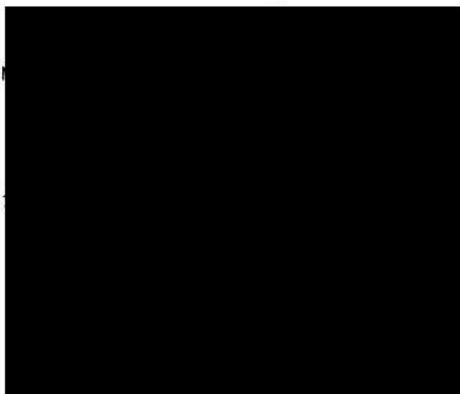
v Boskovicích dne 17.6.2019



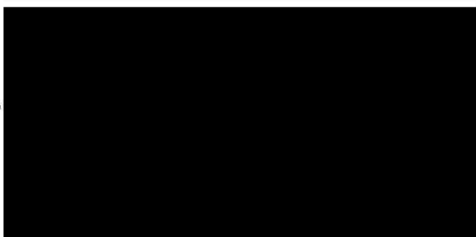
STATNÍ FOND
ŽIVOTNÍHO PROSTŘEDÍ
ČESKÉ REPUBLIKY

Ministerstvo životního prostředí

Ing. Kar



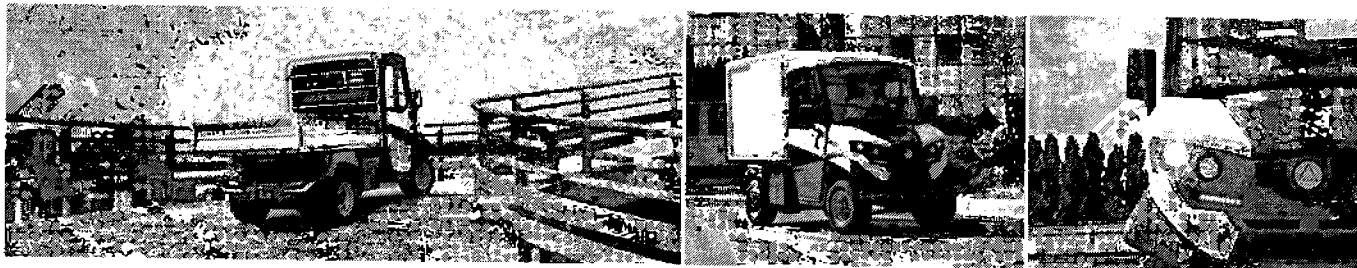
.....



Tlamka

zahradní technika

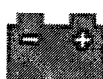
ALKÉ ATXN1 340EH Li



ZERO EMISSIONS
ELECTRIC
VEHICLES



APPROVED
FOR
ROAD
USE



AUTONOMY
UP TO 150 KM
WITH LITHIUM
BATTERY PACK



**PUBLIC ROAD
USE**
MAX PAYLOAD 1,630 KG
MAX TOWING 2,000 KG

**TOP
SPECS**
MAX PAYLOAD 1,630 KG
MAX TOWING 4,500 KG

TECHNICKÉ PARAMETRY	
ATXN1 340EH Li kategorie N1 nad 2,5 tuny OFF ROAD	
VÝKON MOTORU/KROUTÍCÍ MOMENT MOTORU	14 kW / 113 Nm obrovský kroučící moment Velmi účinná rekuperace, nejlepší ve své třídě
STOUPAVOST V TERÉNU S NÁKLADEM	35 %
BATERIE Li	Lithium (LiFePO4) 10 kWh /2000 nabíjecích cyklů/při garanci kapacity 80 % s předehřevem
NÁJEZDOVÝ ÚHEL	40 stupňů, ideální pro off road
MAXIMÁLNÍ DOJEZD	80 km
KABINA	Sedadla pro 2 osoby, nezávislé topení WEBASTO, posilovač řízení, elektrické vyhřívání předního skla
NOSNOST CELKOVÁ	2510 kg
Nosnost tažná -na silnici/mimo silnici	2000 kg / 4 500 kg
NOSNOST NA RÁMU	1630 kg
LOŽNÁ PLOCHA KORBY	200 x 140 cm, hydraulicky sklopná dozadu
PODVOZEK	Odpružení všech kol pružinami s tlumiči – vhodné i do terénu /lesní a polní cesty/
ROZMĚRY (v x š x d)	2090 x 1650 x 3730 mm

CENOVÁ KALKULACE

40EHLi 10 kWh
VÝ ROZVOR PRO KORBU 200 X 140 cm
LOVAČ ŘÍZENÍ
PENÍ WEBASTO
ALNÍK S BOČNICEMI 200 x 140 cm
Elektrohydraulické vyklápění korby

REKUPERACE

CELKEM

40 140 €

PŘEPOČET Kč (kurz 1 € = 26,- Kč) **cena bez DPH**

1 043 640,- Kč

Volitelné příslušenství /ceny bez DPH/

Zadní koule se zásuvkou	6 500,-
LED maják na kabině	9 180,-
Přední hydraulika/2 okruhy/ pro připojení sněhové radlice nebo zametacího kartáče	31 200,-
Dopltek za zimní pneu R 14 175/75 místo originál montovaných letních pneu	6 800,-
nádrž na vodu včetně čerpadla a nástavce na zavlažování	79 900,-
ocelová klecová nástavba korby	28 080,-
přední dveře s posuvnými okénky	18 200,-
měníč 48V/230 V automatické odpojení při 30 % kapacity baterie 3kW	49 000,-

Celková cena včetně příslušenství bez DPH

1 272 500,-

Proškolení obsluhy a doprava **ZDARMA**

Záruční i pozáruční servis

Platnost nabídky 30 dní

Záruka 24 měsíců



OFF ROAD podvozek

ATX používá vepředu systém zavěšení MacPherson

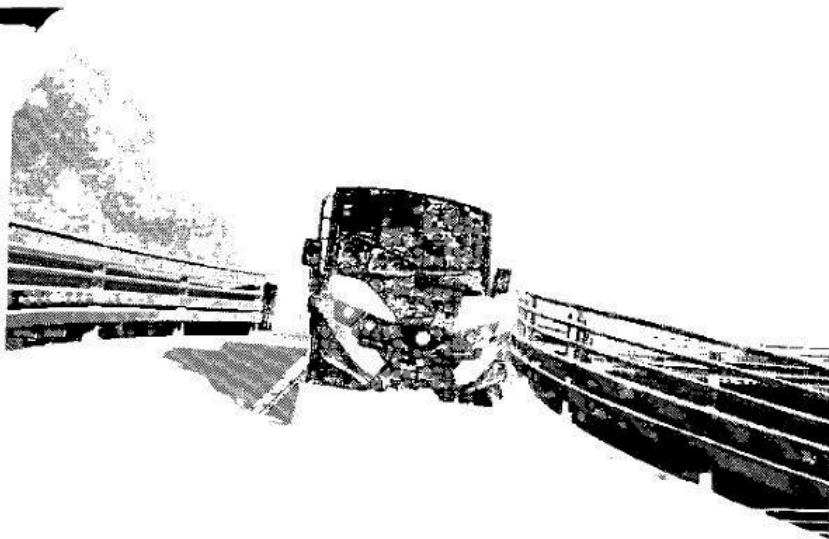
Vzadu pak je namontována hnací náprava DeDion - se stabilizační tyčí, která zaručuje dokonalý vzpěr a usnadňuje jízdu.

Technické řešení odvozené z vojenských vozidel

Velmi robustní vozidla s výkonem v terénu srovnatelným s **pohonem 4x4**

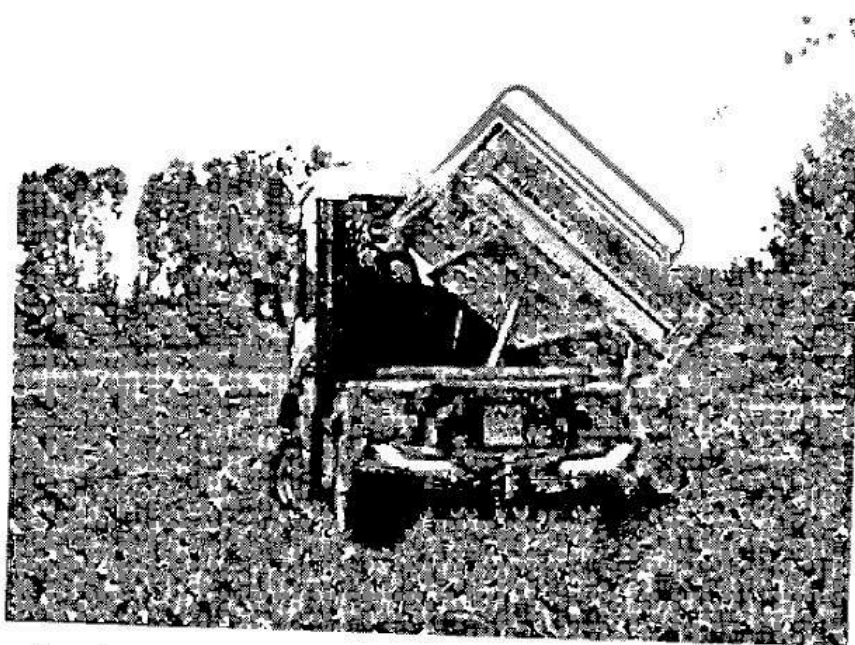
Ideální pro off-road : velká nájezdový úhel

OFF

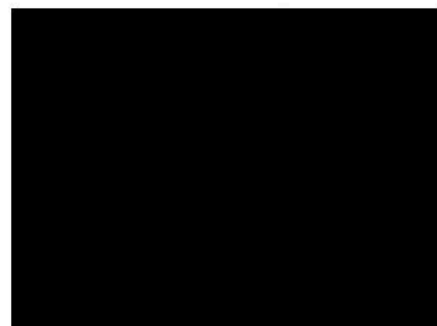


Kvalitní zimní údržba

Díky přednímu hydraulickému systému je možno elektromobil vybavit přední radlicí, zametacím kartáčem, sypačem



Možno zvolit valník s výklopem dozadu nebo třístranný sklápěč



Doložka ve smyslu § 41 zák. č. 128/2000 Sb., o obcích (obecní zřízení, v platném znění

Tato smlouva byla schválena Radou MČ Brno-Komín na její 18. schůzi konané dne 04.06.2019 pod usnesením č. RMČ/2019/18/16.

Objednatel upozorňuje, že je při nakládání s veřejnými prostředky povinen dodržovat ustanovení zák. č. 106/1999 Sb., o svobodném přístupu k informacím, ve znění pozdějších předpisů (zejm. § 9 odst. 2 zákona).

V Brně dne 17.6. 2019

